



PERÚ

MINISTERIO  
DE SALUD

CENTRO NACIONAL DE  
EPIDEMIOLOGÍA, PREVENCIÓN  
Y CONTROL DE ENFERMEDADES

DIRECCIÓN REGIONAL  
DE SALUD TUMBES



# SALA SITUACIONAL REGIÓN TUMBES



# COVID-19



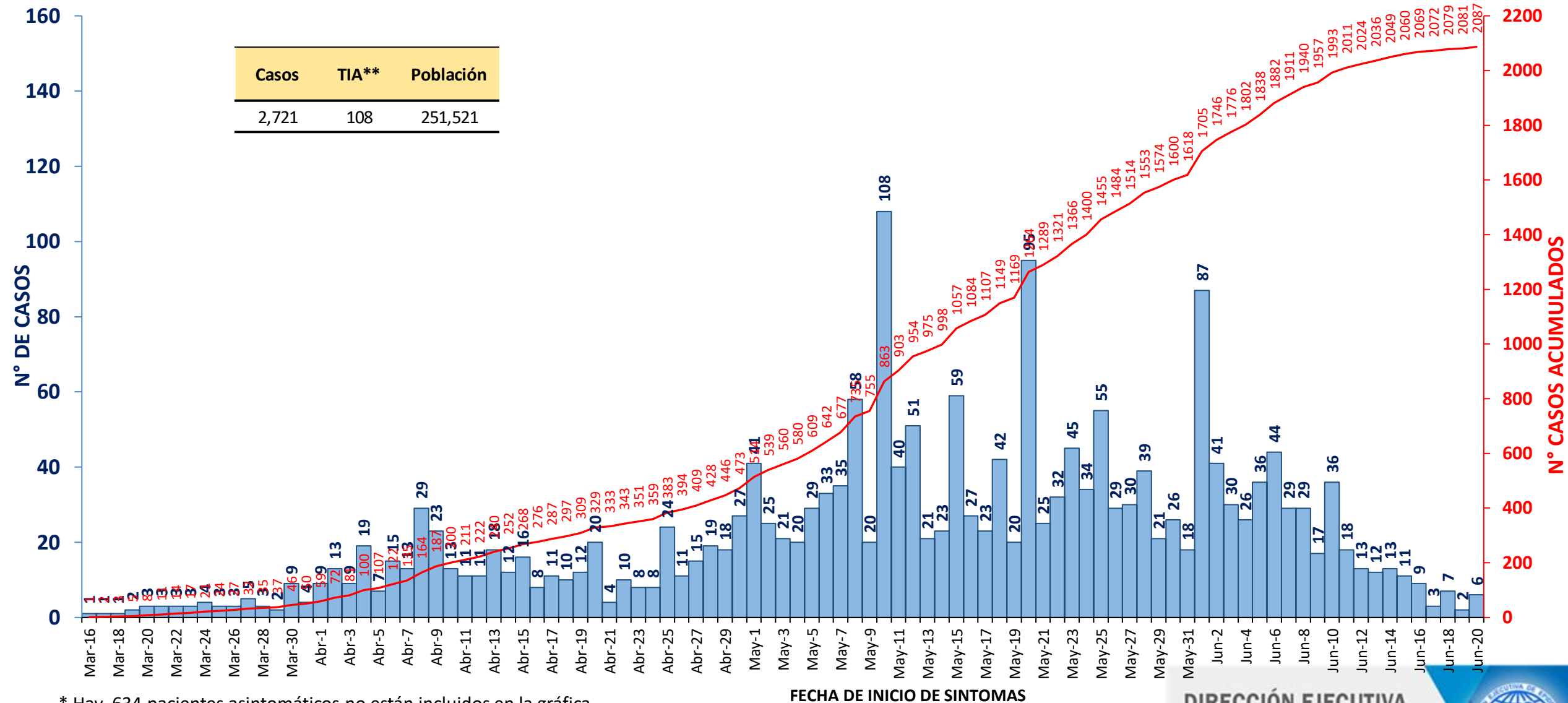
TUMBES 22 DE JUNIO DE 2020

DIRECCIÓN EJECUTIVA  
EPIDEMIOLOGÍA



# Casos confirmados\* de COVID-19 por fecha inicio de síntomas. Tumbes. 22 de junio 2020

Casos	TIA**	Población
2,721	108	251,521



\* Hay 634 pacientes asintomáticos no están incluidos en la gráfica

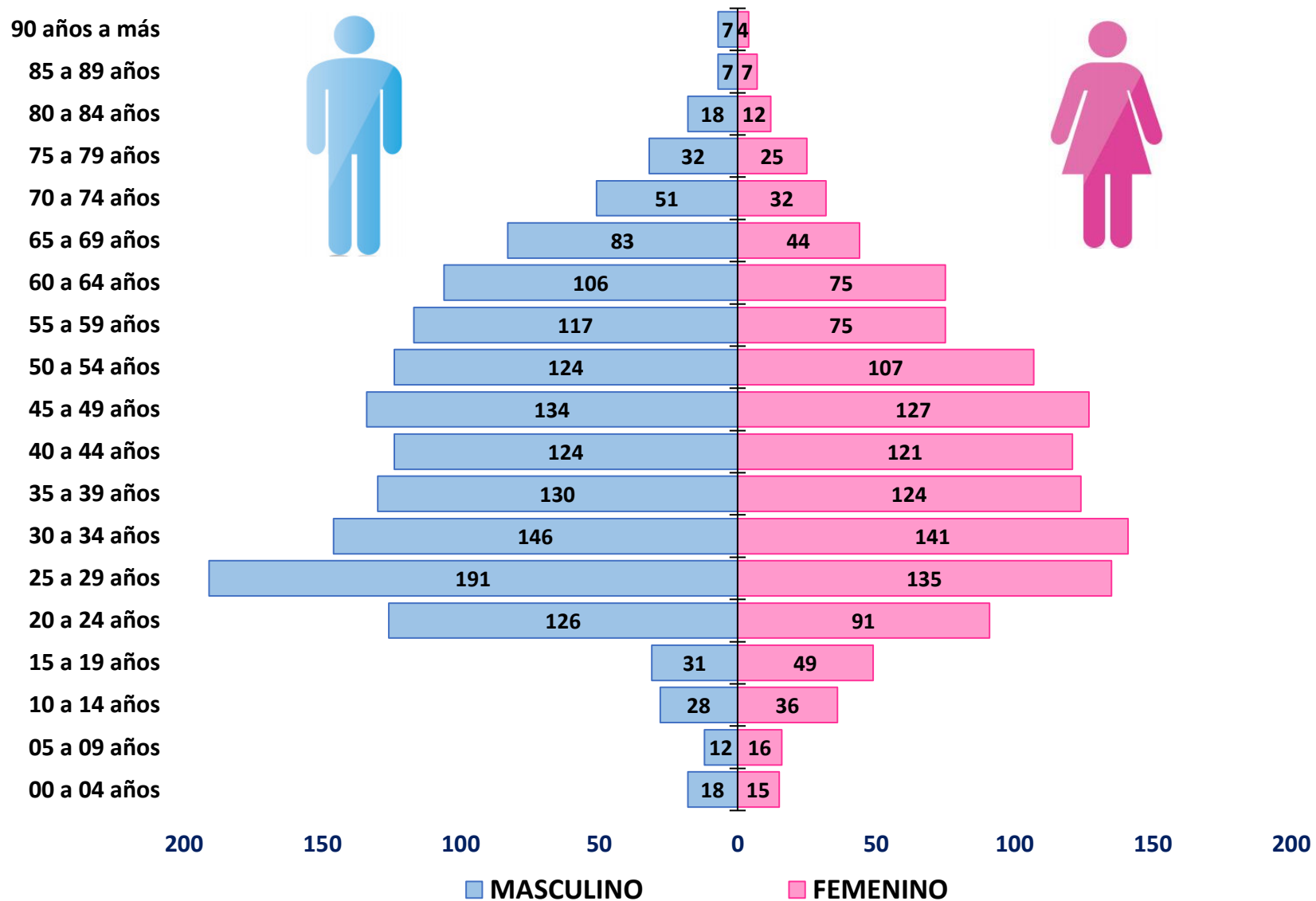
\*\*TIA = Tasa de incidencia acumulada por cada 10, 000 habitantes

Fuente: Dirección Regional de Salud de Tumbes - NotiWeb

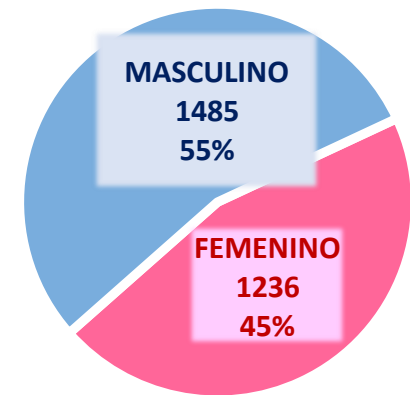
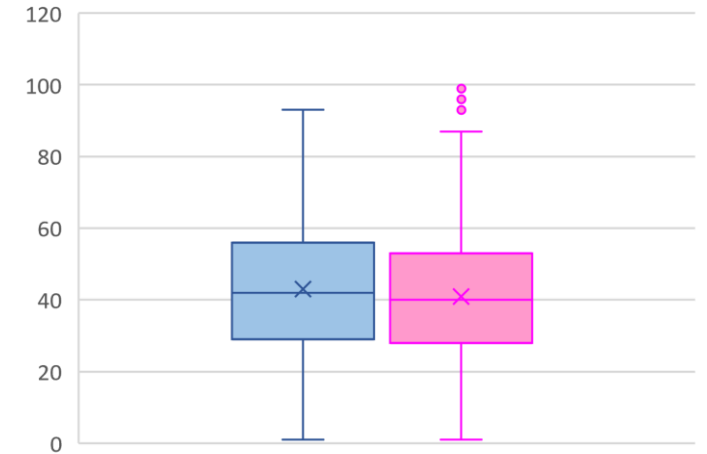
DIRECCIÓN EJECUTIVA  
**EPIDEMIOLOGÍA**



# Casos confirmados de COVID-19 según grupo etáreo y sexo. Tumbes. 22 de junio 2020



Distribución de casos según edad y sexo

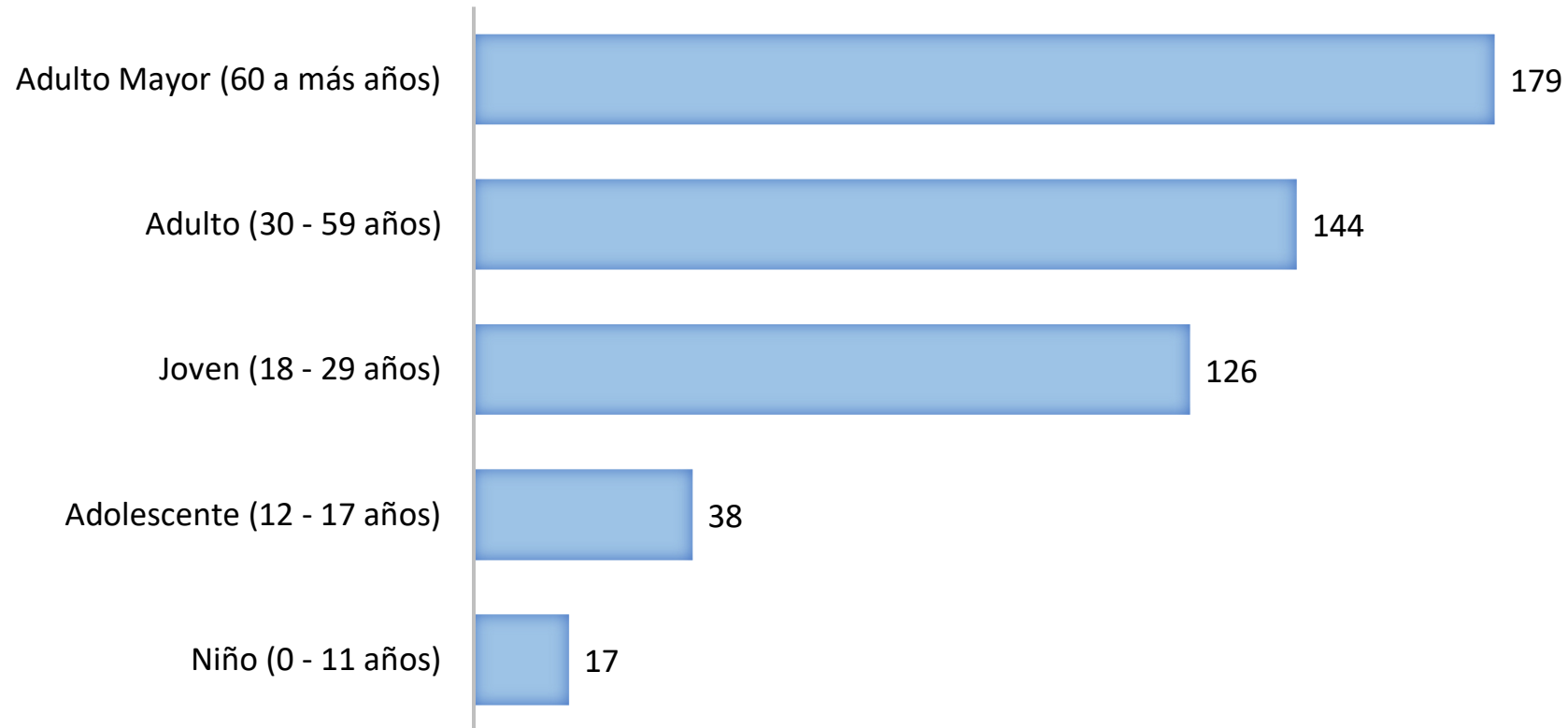


Fuente: Dirección Regional de Salud de Tumbes - NotiWeb

DIRECCIÓN EJECUTIVA  
**EPIDEMIOLOGÍA**



# Tasa de incidencia acumulada\* de casos confirmados de COVID-19 por según etapas de vida. Tumbes. 22 de junio 2020



\*TIA = Tasa de incidencia acumulada por cada 10, 000 habitantes

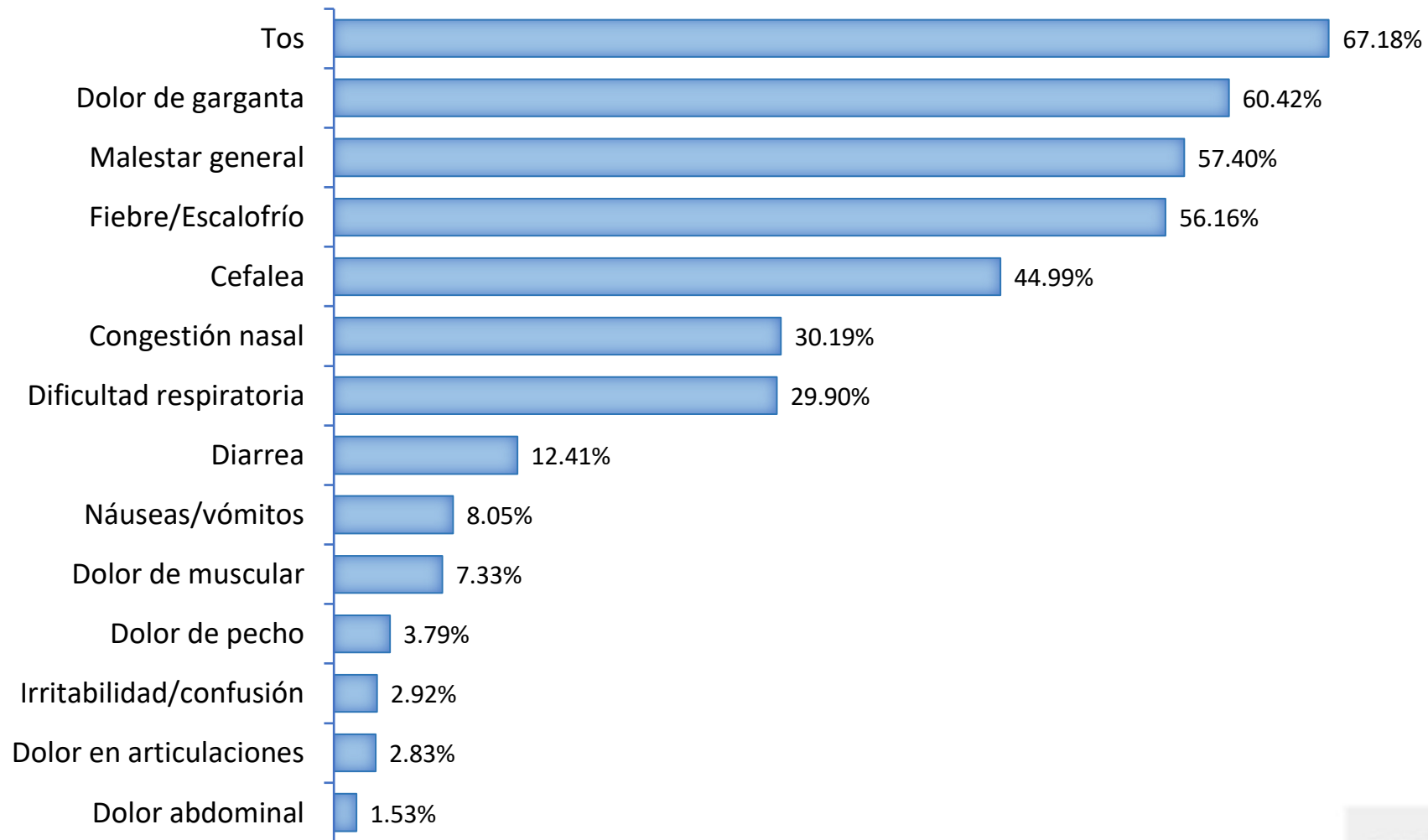
Fuente: Dirección Regional de Salud de Tumbes - NotiWeb

DIRECCIÓN EJECUTIVA  
**EPIDEMIOLOGÍA**



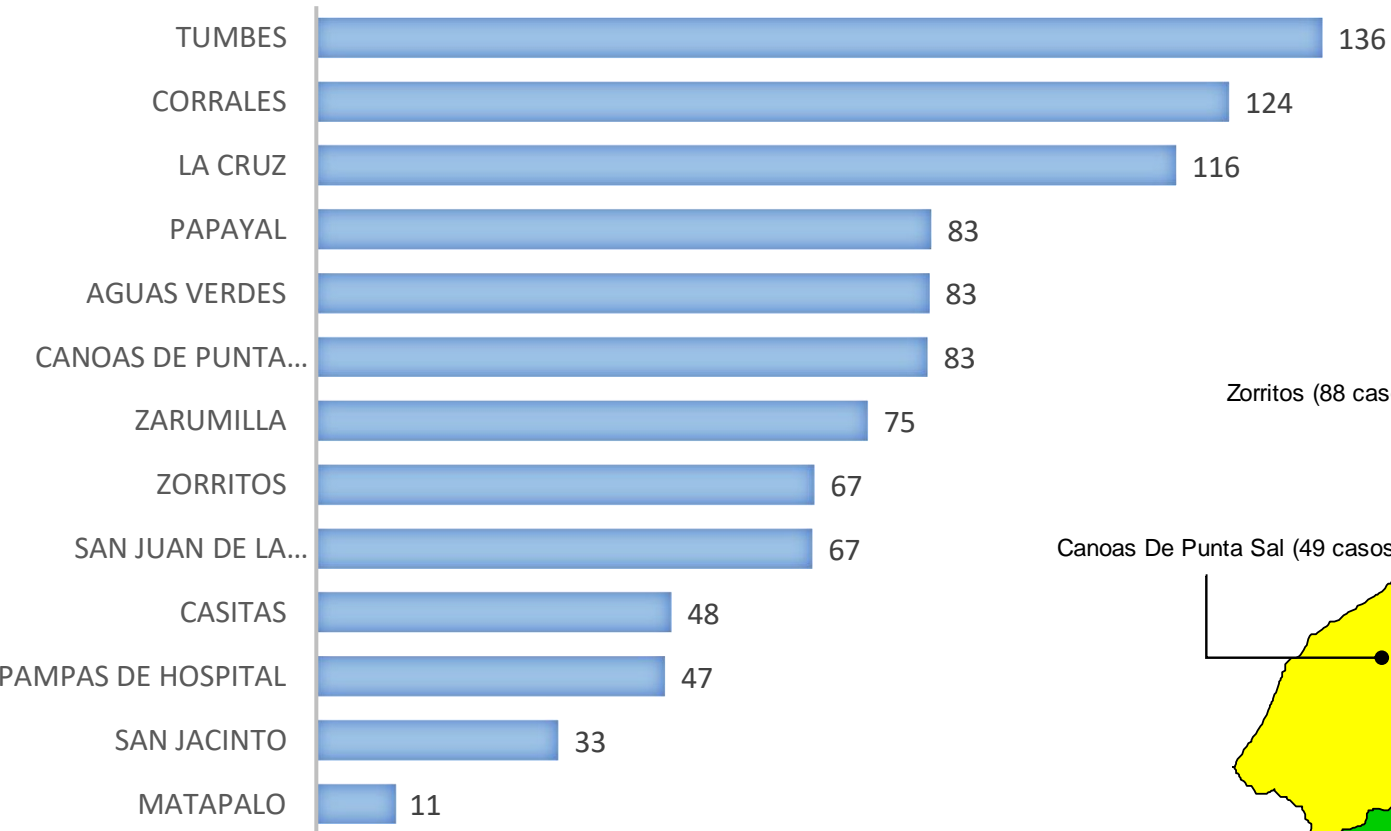
# Frecuencia de signos y síntomas en los casos confirmados de COVID-19

## Tumbes. 22 de junio 2020

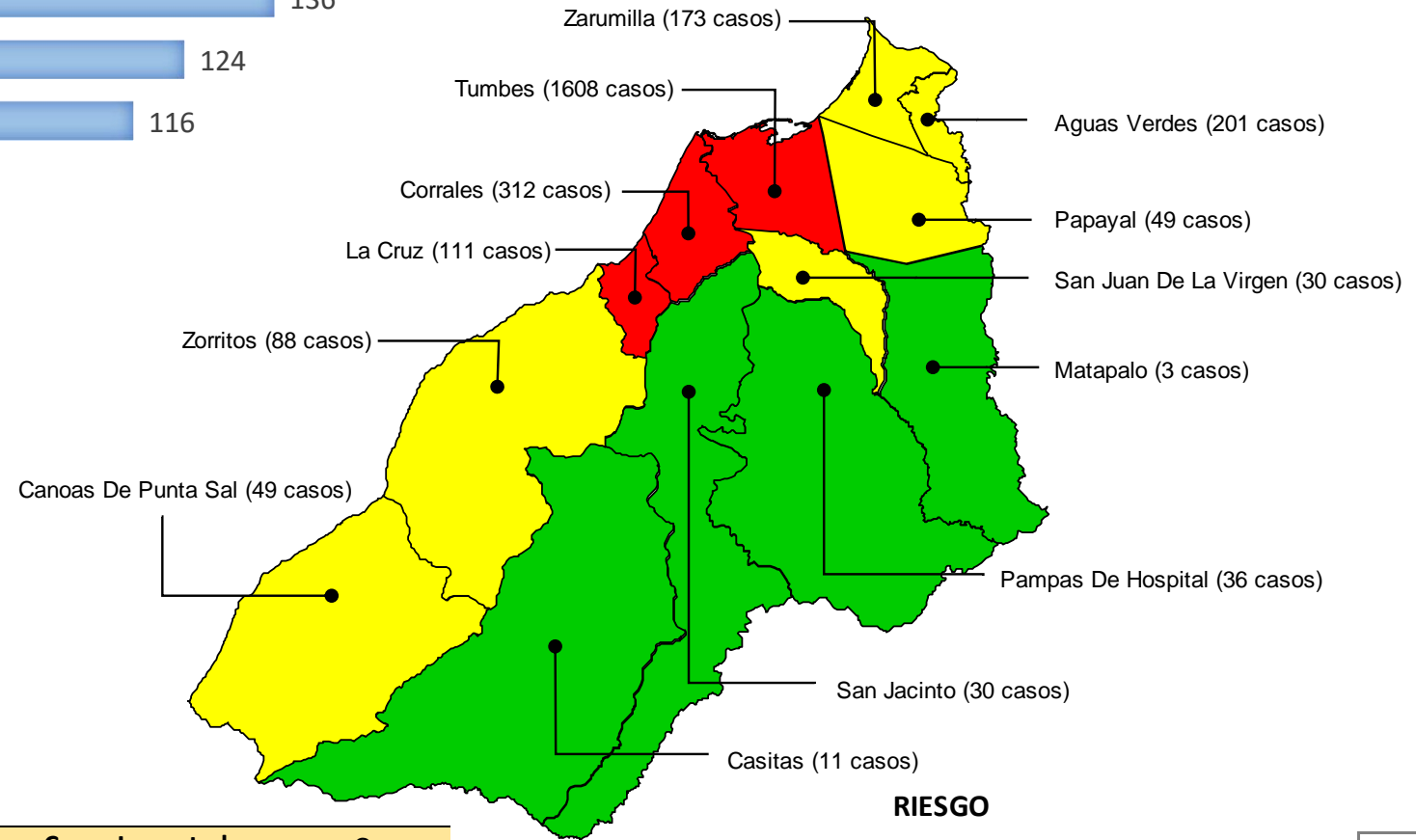


# Tasa de incidencia acumulada\* de casos confirmados de COVID-19 por distritos. Tumbes. 22 de junio 2020

Tasa de incidencia acumulada por distritos



Mapa de riesgo según tasa de incidencia por distritos



Casos Importados	Casos
OTRAS REGIONES DE PERÚ	12
ECUADOR	8
<b>Total</b>	<b>20</b>

**RIESGO**

Sin Riesgo	0	0
Bajo Riesgo	1	53
Mediano Riesgo	54	94
Alto Riesgo	95	136



\*TIA = Tasa de incidencia acumulada por cada 10,000 habitantes



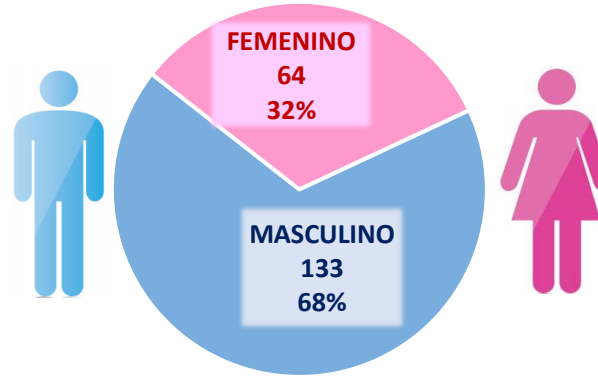
# Casos fallecidos confirmados y letalidad\* de COVID-19 por sexo, distrito y etapas de vida. Tumbes. 22 de junio 2020



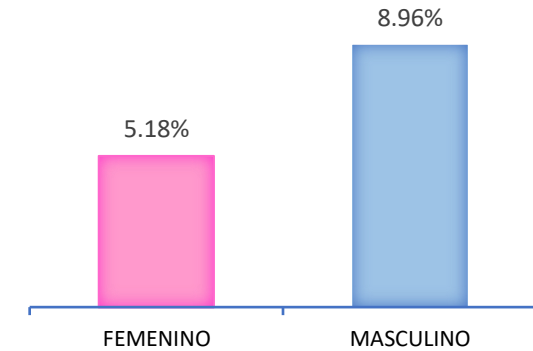
### Fallecidos por clasificación



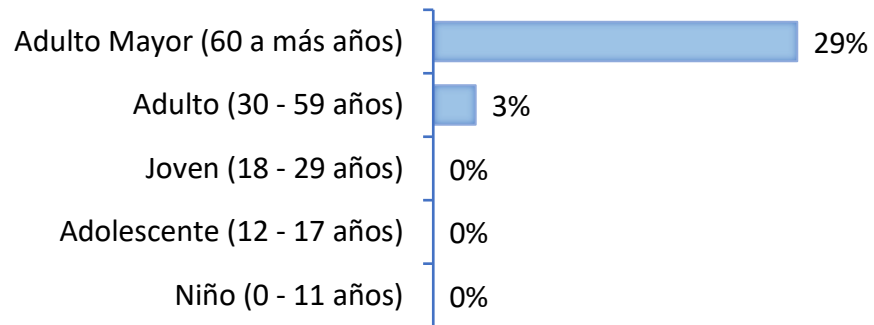
### Fallecidos por sexo



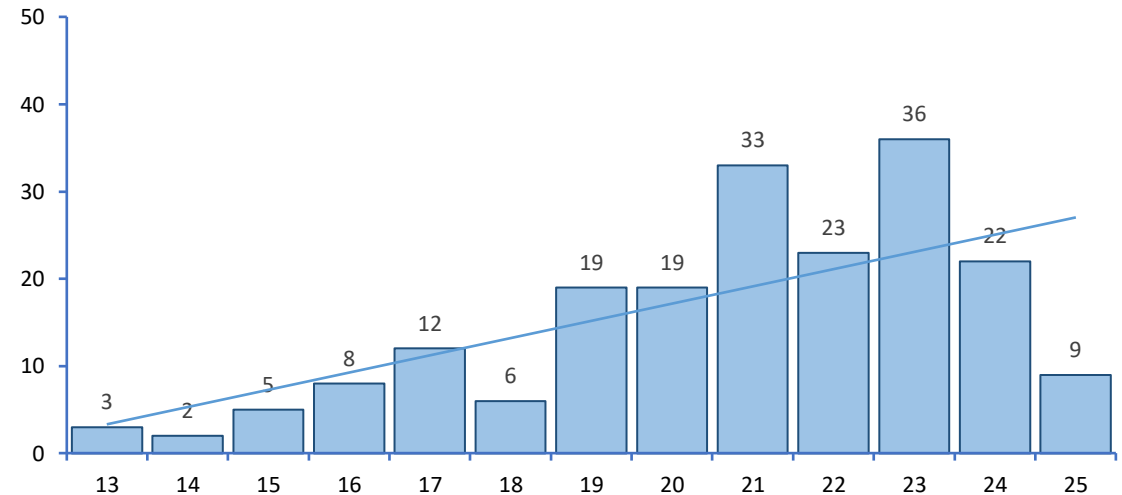
### Letalidad por sexo



### Letalidad\* por etapas de Vida

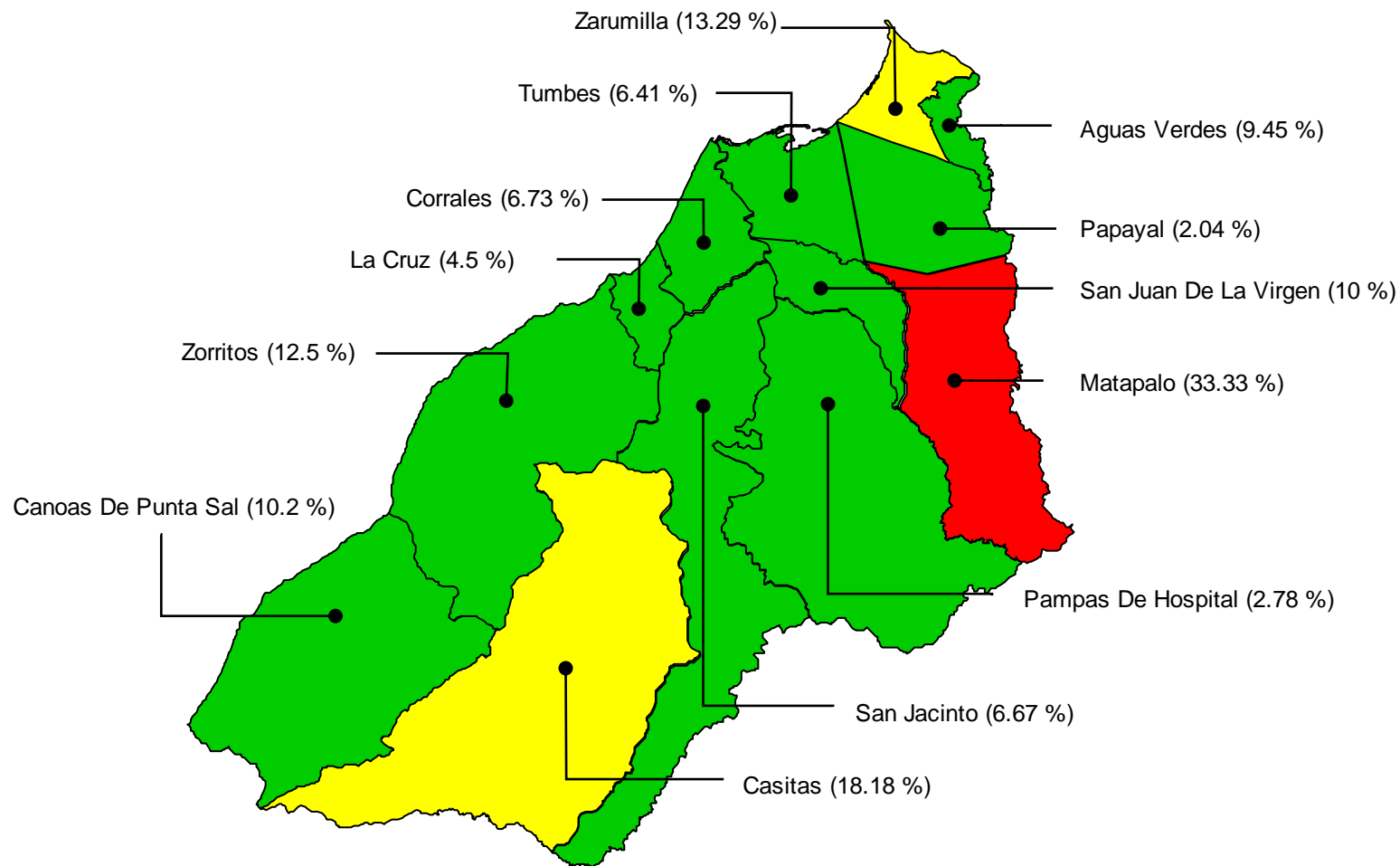


### Mortalidad, según Semana de notificación



\*Letalidad: Relación de fallecidos confirmados entre casos confirmados

# Mapa de riesgo de letalidad\* por distritos (casos fallecidos confirmados de COVID-19) etapas de vida. Tumbes. 22 de junio 2020



## Letalidad

Sin Letalidad	0.0	0.0	
Baja Letalidad	0.1	12.5	
Mediana Letalidad	12.6	22.9	
Alta Letalidad	23.0	33.3	

\*Letalidad: Relación de fallecidos confirmados entre casos confirmados

Fuente: Dirección Regional de Salud de Tumbes - NotiWeb





PERÚ

MINISTERIO DE SALUD

DIRECCIÓN REGIONAL DE SALUD TUMBES



# SITUACIÓN DE LA REGION DE TUMBES POR COVID-19

LUNES 22 DE JUNIO

DIRECCIÓN EJECUTIVA EPIDEMIOLOGÍA



**2721** Confirmados

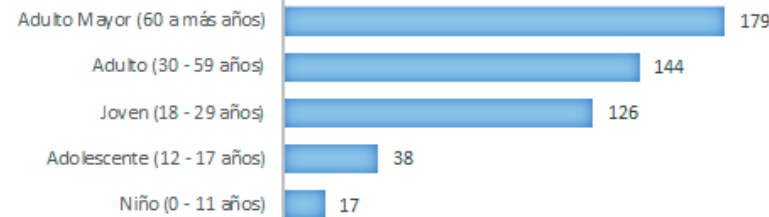
**1718** Sospechosos

**330** Fallecidos

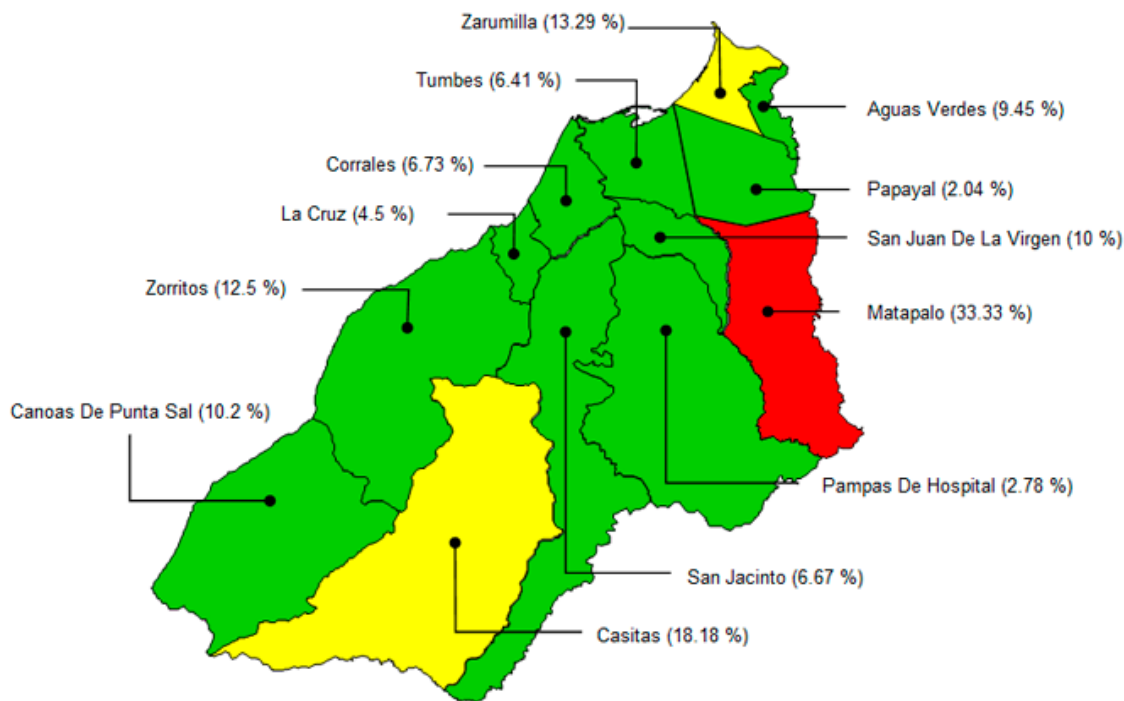
**458** Recuperados

**6626** Descartados

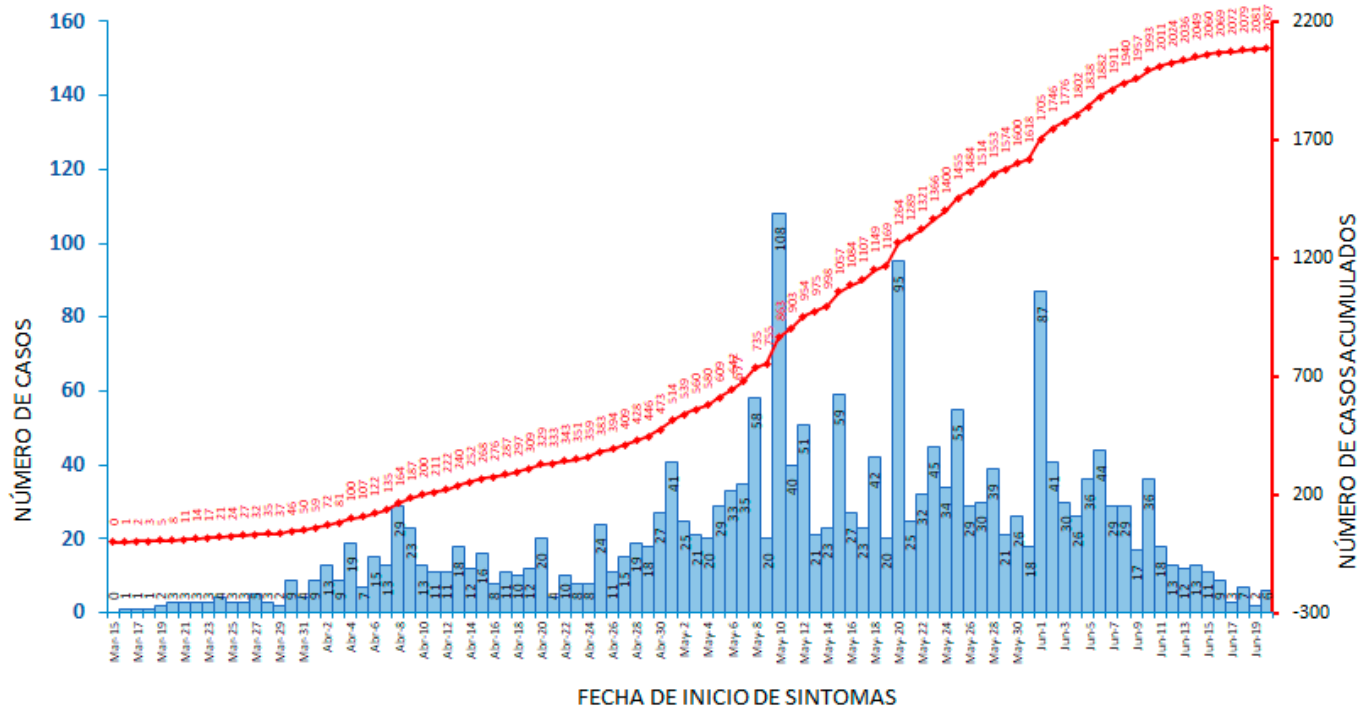
Tasa de Incidencia Acumulada x c/ 10, 000 hab. por Etapas de Vida



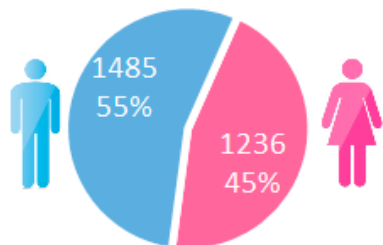
Mapa de riesgo de letalidad\* por distritos



Casos confirmados\* de COVID-19 por fecha inicio de síntomas.



Distribución por Sexo



Departamento	Tumbes
Casos	2721
TIA*	108
Población	251,521
Fallecidos	197
Mortalidad *	78.32
Letalidad	7.24%

\* Hay 634 pacientes asintomáticos no están incluidos en la gráfica