



PERÚ

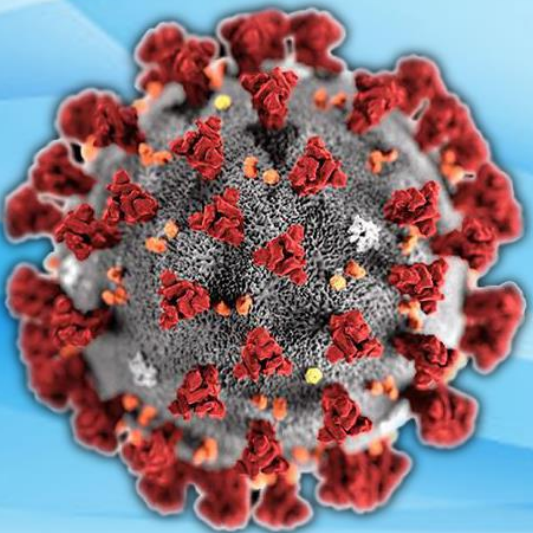
MINISTERIO  
DE SALUD

CENTRO NACIONAL DE  
EPIDEMIOLOGÍA, PREVENCIÓN  
Y CONTROL DE ENFERMEDADES

DIRECCIÓN REGIONAL  
DE SALUD TUMBES



# SALA SITUACIONAL REGIÓN TUMBES



# COVID-19



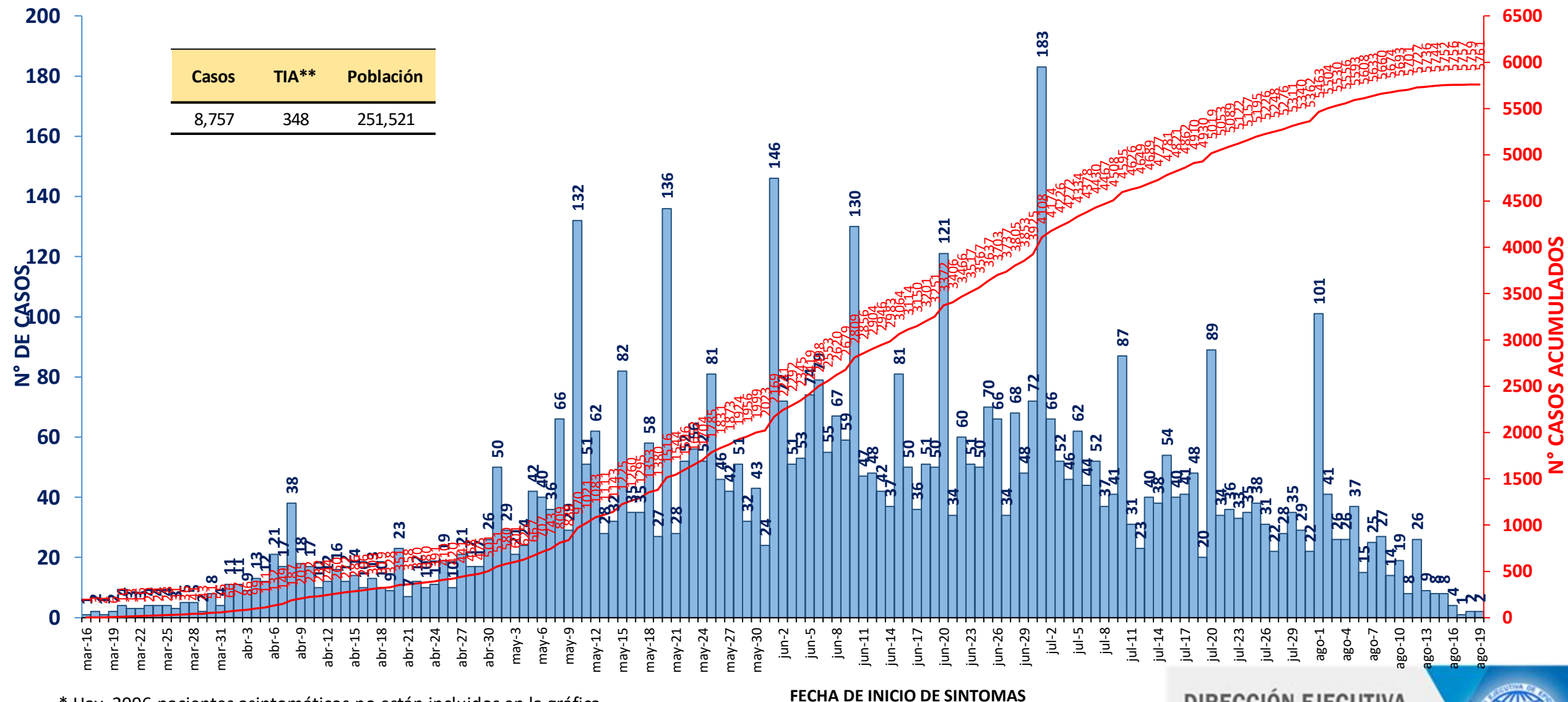
TUMBES 20 DE AGOSTO DE 2020

DIRECCIÓN EJECUTIVA  
EPIDEMIOLOGÍA



# Casos confirmados\* de COVID-19 por fecha inicio de síntomas. Tumbes. 20 de agosto 2020

Casos	TIA**	Población
8,757	348	251,521



\* Hay 2996 pacientes asintomáticos no están incluidos en la gráfica

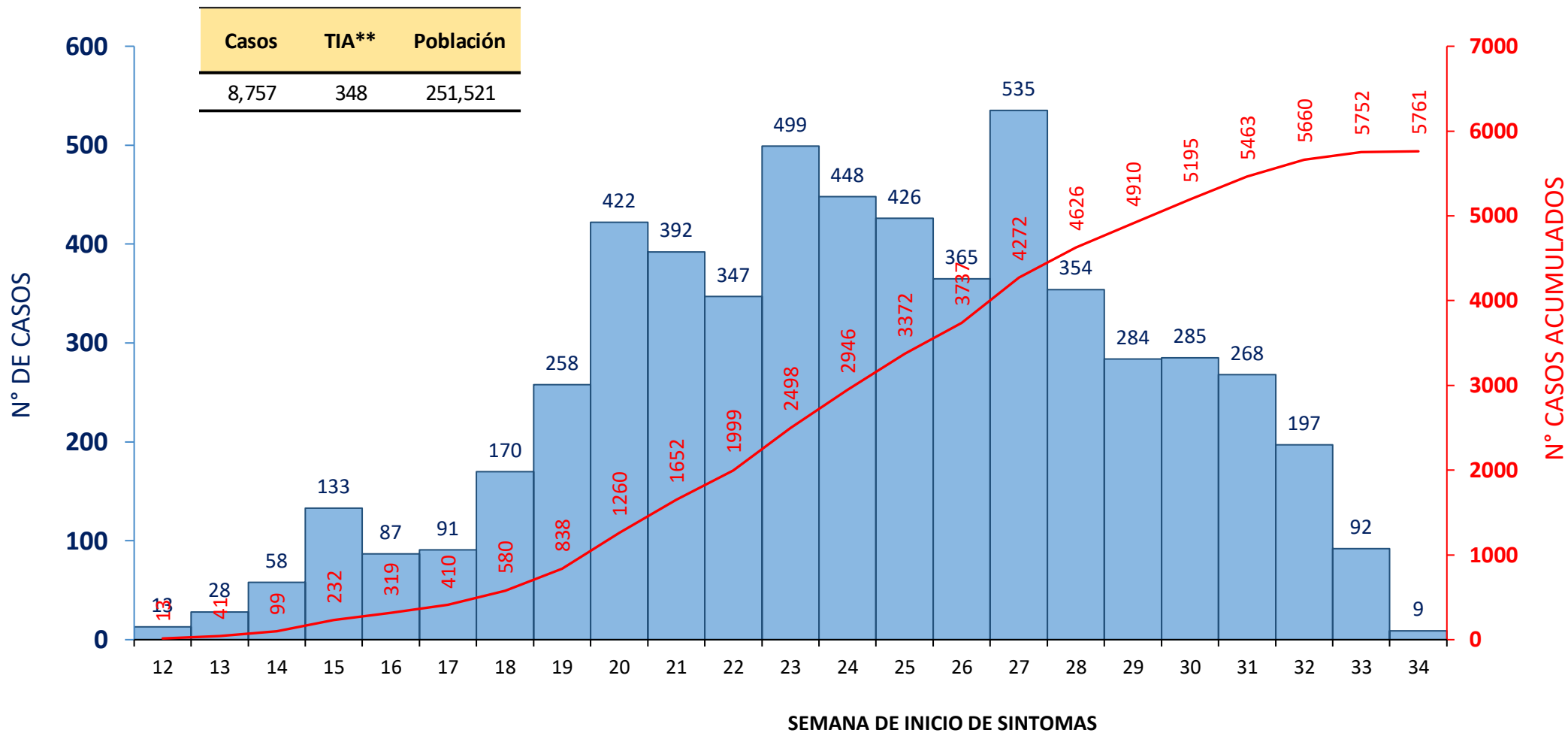
\*\*TIA = Tasa de incidencia acumulada por cada 10, 000 habitantes

Fuente: Dirección Regional de Salud de Tumbes - NotiWeb

DIRECCIÓN EJECUTIVA  
**EPIDEMIOLOGÍA**



# Casos confirmados\* de COVID-19 por fecha inicio de síntomas. Tumbes. 20 de agosto 2020



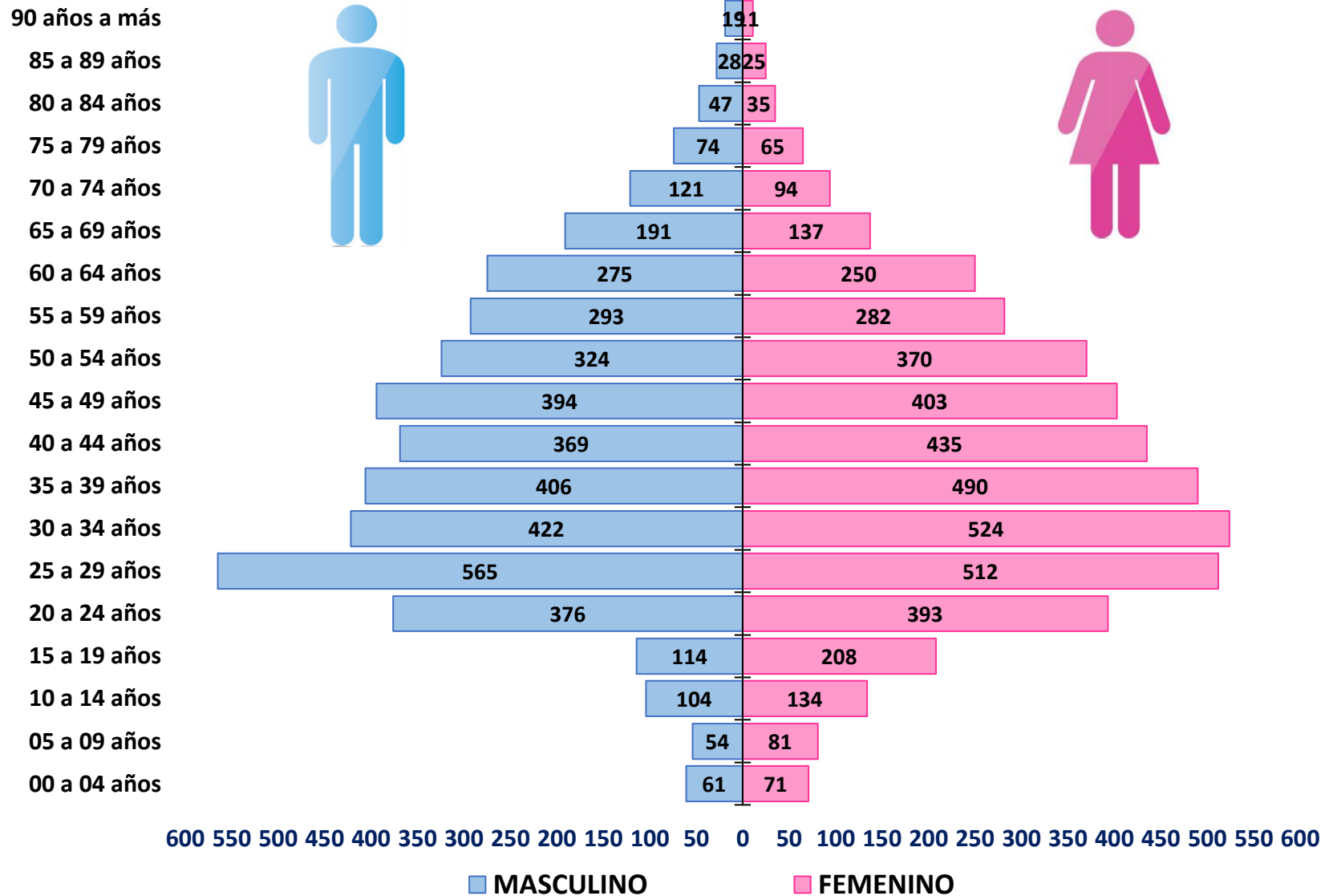
\* Hay 2996 pacientes asintomáticos no están incluidos en la gráfica

\*\*TIA = Tasa de incidencia acumulada por cada 10, 000 habitantes

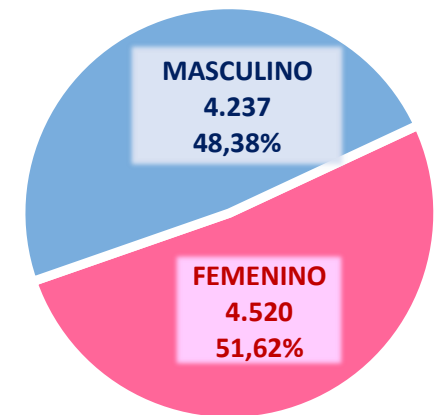
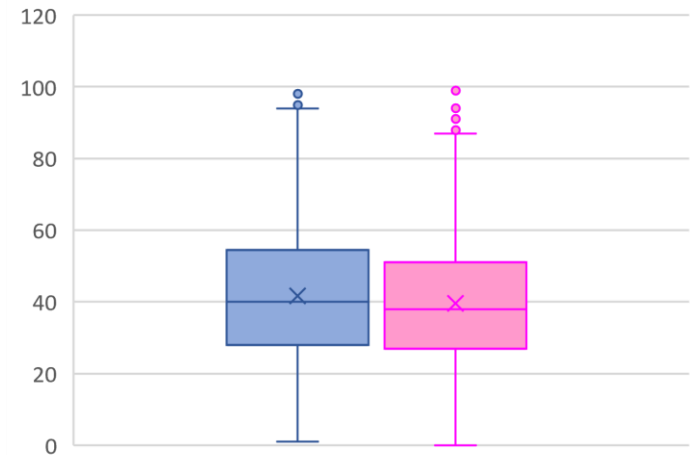
Fuente: Dirección Regional de Salud de Tumbes - NotiWeb



# Casos confirmados de COVID-19 según grupo etáreo y sexo. Tumbes. 20 de agosto 2020



Distribución de casos según edad y sexo

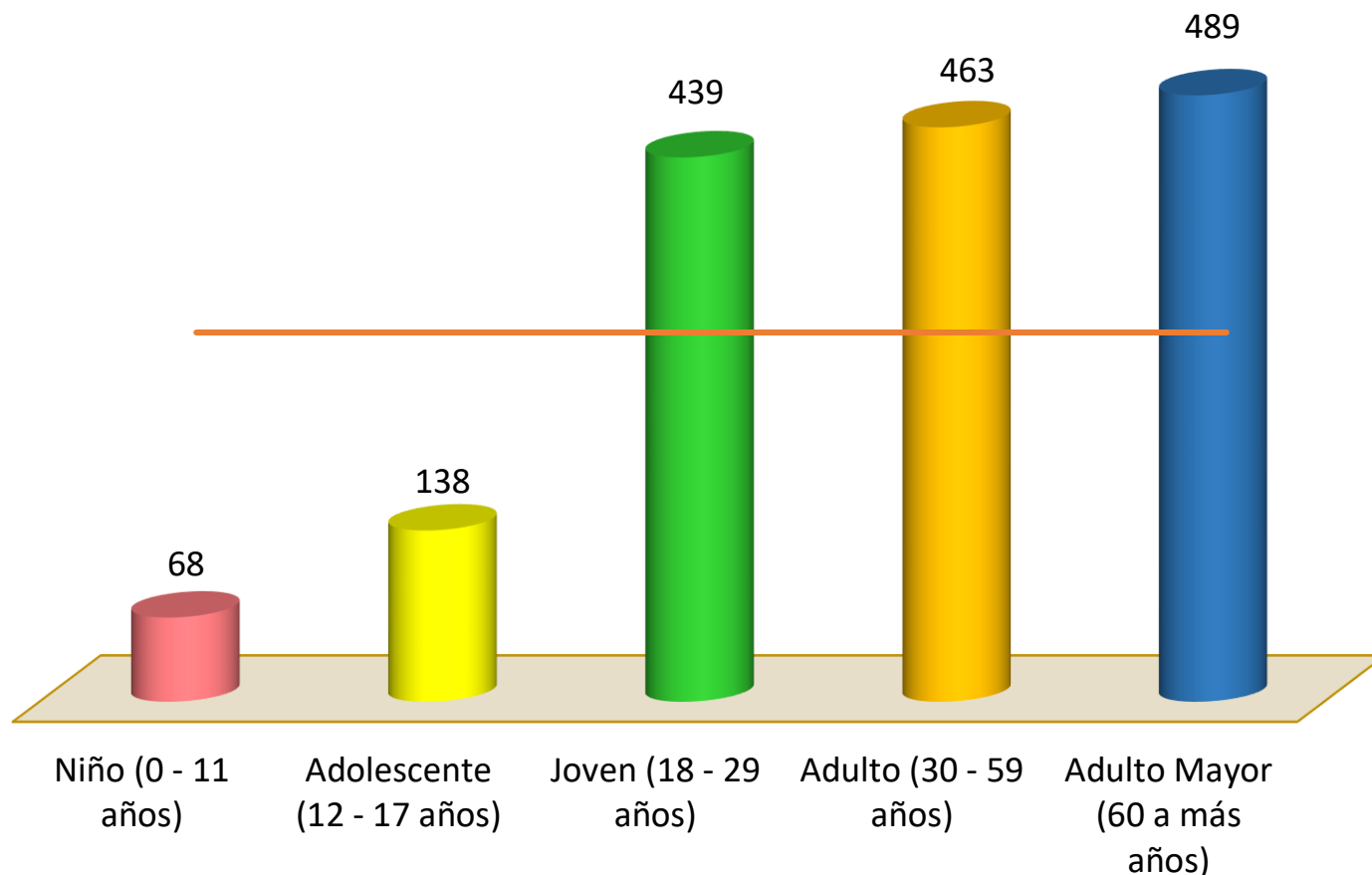


Fuente: Dirección Regional de Salud de Tumbes - NotiWeb

DIRECCIÓN EJECUTIVA  
**EPIDEMIOLOGÍA**



# Tasa de incidencia acumulada\* de COVID-19 por etapas de vida. Tumbes. 20 de agosto 2020



Etapas de Vida	Casos	%	Población	TIA *
Niño (0 - 11 años)	355	4.05%	52,224	68
Adolescente (12 - 17 años)	335	3.83%	24,238	138
Joven (18 - 29 años)	1,983	22.64%	45,197	439
Adulto (30 - 59 años)	4,712	53.81%	101,786	463
Adulto Mayor (60 a más años)	1,372	15.67%	28,076	489
<b>Total</b>	<b>8,757</b>	<b>100.00%</b>	<b>251,521</b>	<b>348</b>

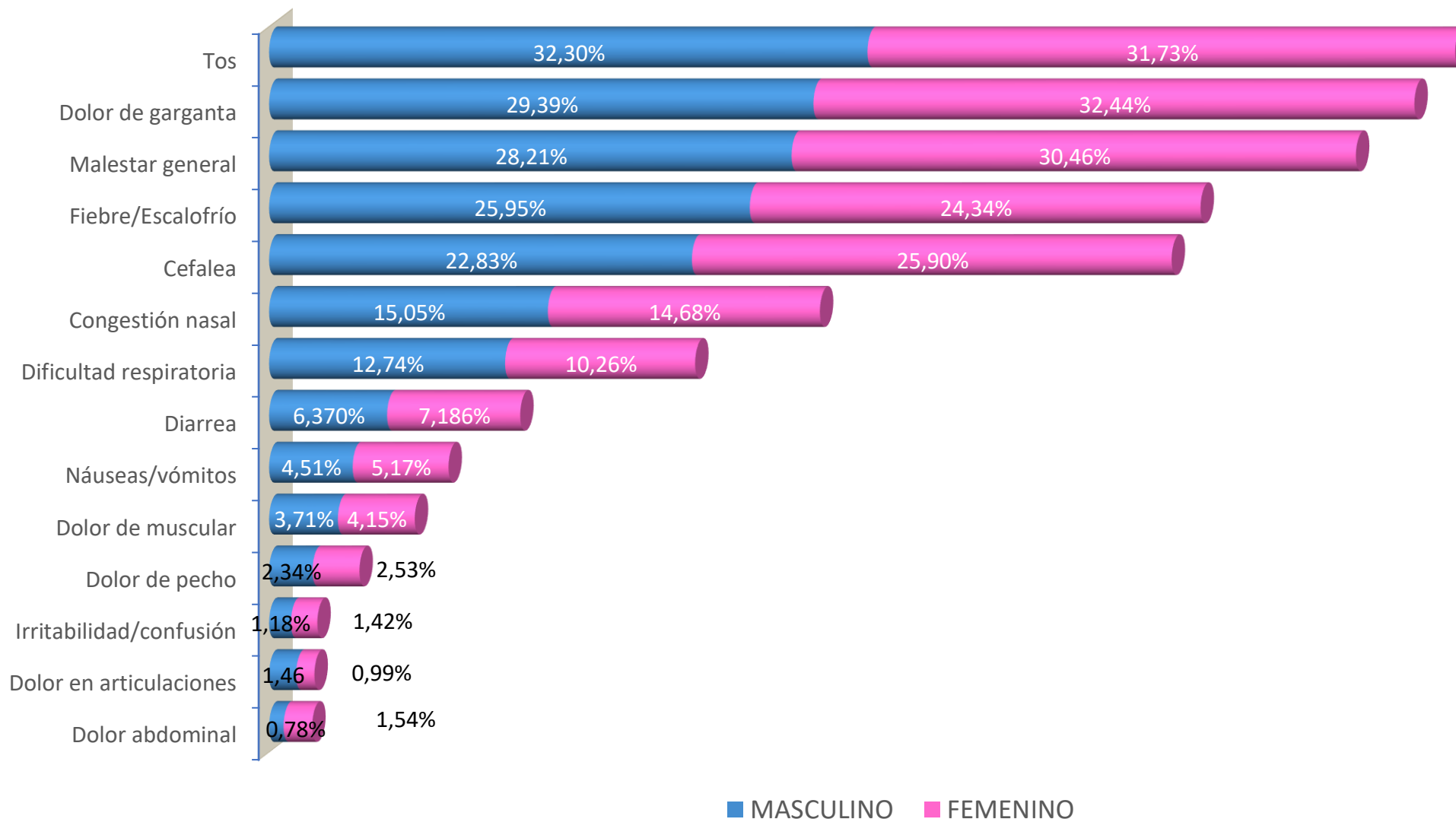
\*TIA = Tasa de incidencia acumulada por cada 10, 000 habitantes

Fuente: Dirección Regional de Salud de Tumbes - NotiWeb

DIRECCIÓN EJECUTIVA  
**EPIDEMIOLOGÍA**

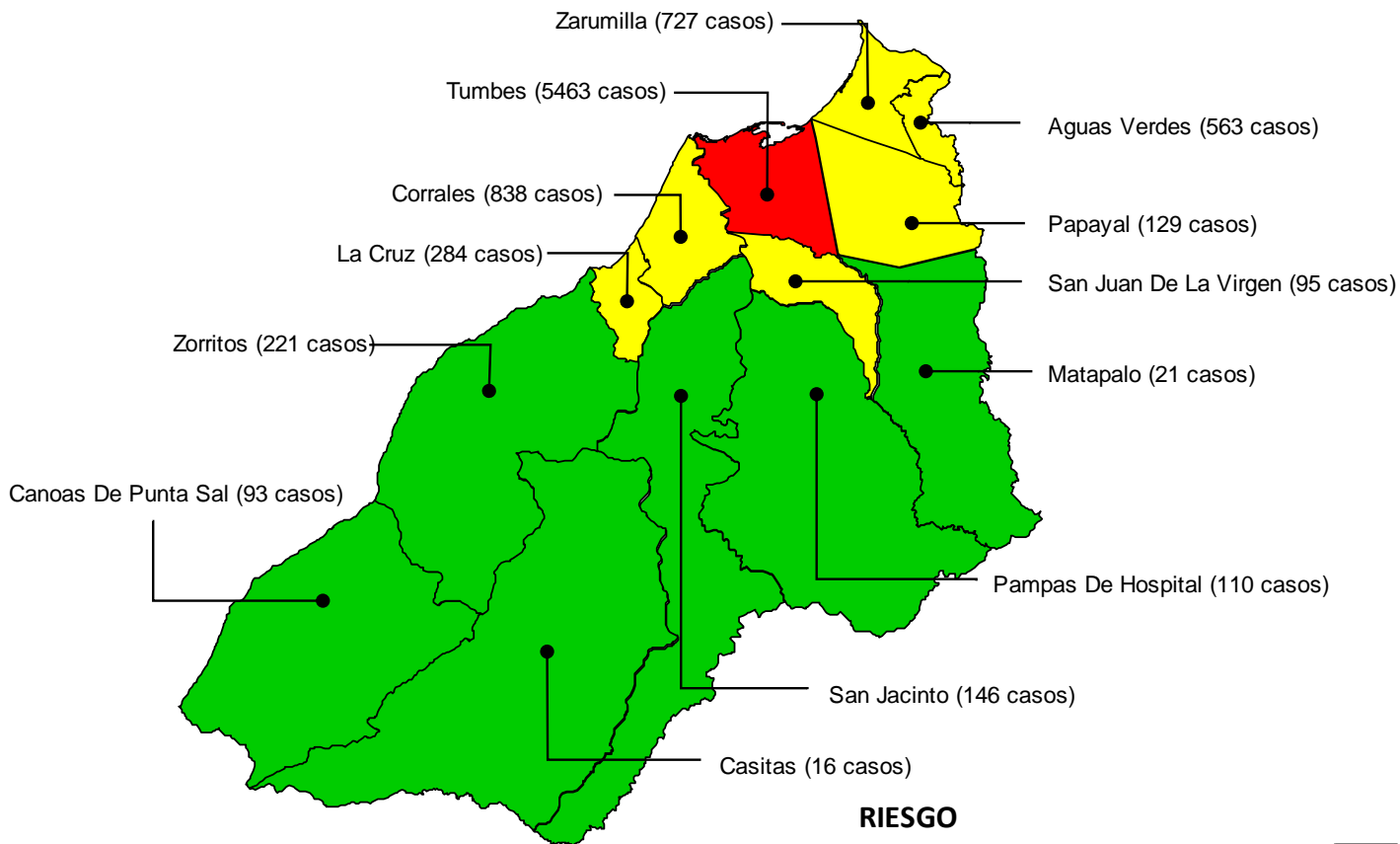


# Signos y síntomas por sexo en casos confirmados de COVID-19 Tumbes. 20 de agosto 2020



# Tasa de incidencia acumulada\* de casos confirmados de COVID-19 por distritos. Tumbes. 20 de agosto 2020

Mapa de riesgo según tasa de incidencia por distritos



Distrito de Residencia	Casos Confirmados	%	Población	TIA*
TUMBES	5,463	62.38%	118,158	462
CORRALES	838	9.57%	25,261	332
ZARUMILLA	727	8.30%	23,179	314
LA CRUZ	284	3.24%	9,541	298
AGUAS VERDES	563	6.43%	24,222	232
PAPAYAL	129	1.47%	5,887	219
SAN JUAN DE LA VIRGEN	95	1.08%	4,469	213
ZORRITOS	221	2.52%	13,053	169
SAN JACINTO	146	1.67%	9,155	159
CANOAS DE PUNTA SAL	93	1.06%	5,921	157
PAMPAS DE HOSPITAL	110	1.26%	7,624	144
MATAPALO	21	0.24%	2,763	76
CASITAS	16	0.18%	2,288	70
<hr style="border-top: 1px dashed red;"/>				
OTRAS REGIONES DE PERÚ	43	0.49%		
ECUADOR	8	0.09%		
<b>Total</b>	<b>8,757</b>	<b>100.00%</b>	<b>251,521</b>	<b>348</b>

**RIESGO**

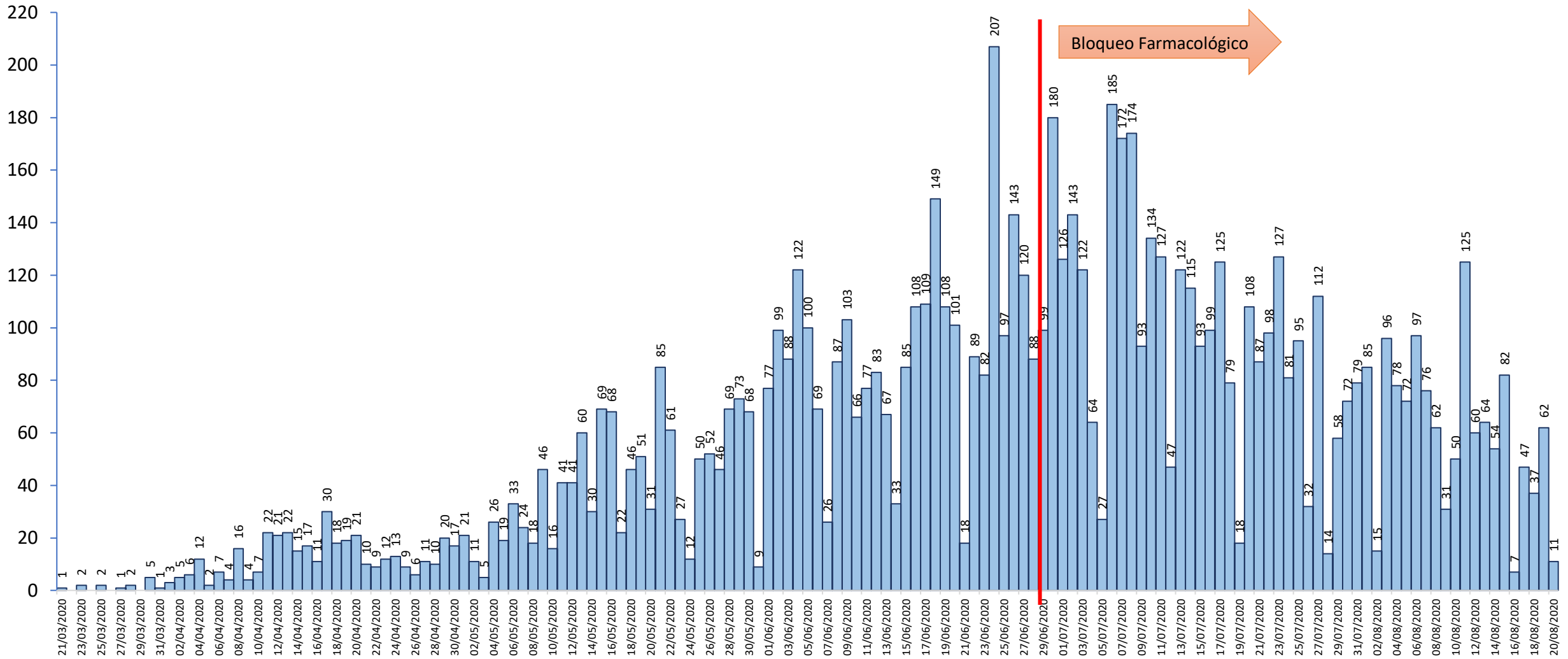
Sin Riesgo	0	0	
Bajo Riesgo	1	201	
Mediano Riesgo	202	332	
Alto Riesgo	333	462	

\*TIA = Tasa de incidencia acumulada por cada 10,000 habitantes

Fuente: Dirección Regional de Salud de Tumbes - NotiWeb



# Casos confirmados de COVID-19 según fecha de determinación Tumbes. 20 de agosto 2020





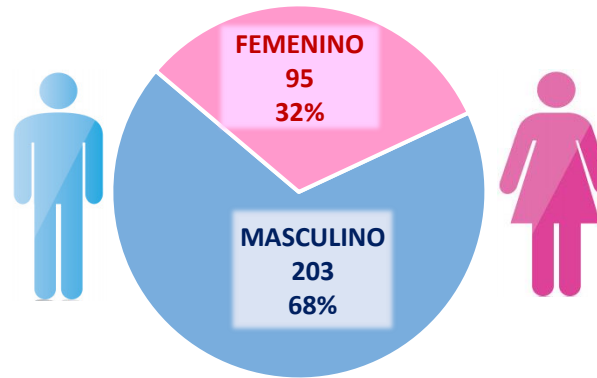
# Casos fallecidos confirmados y letalidad\* de COVID-19 por sexo, distrito y etapas de vida. Tumbes. 20 de agosto 2020



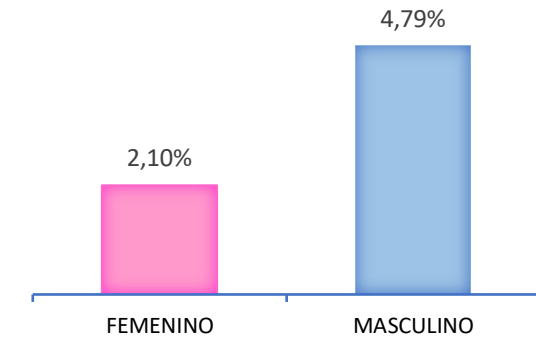
## Fallecidos por clasificación



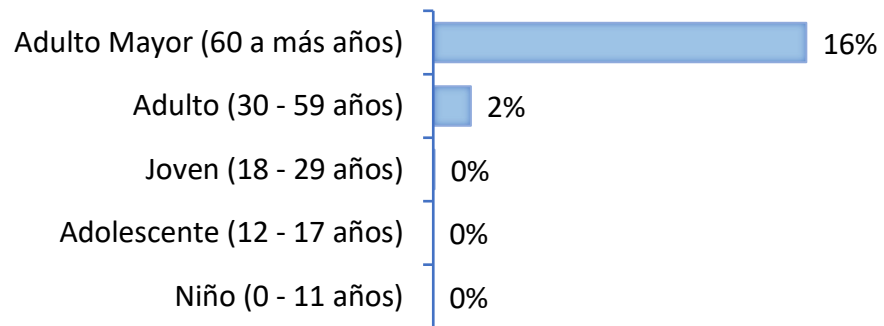
## Fallecidos por sexo



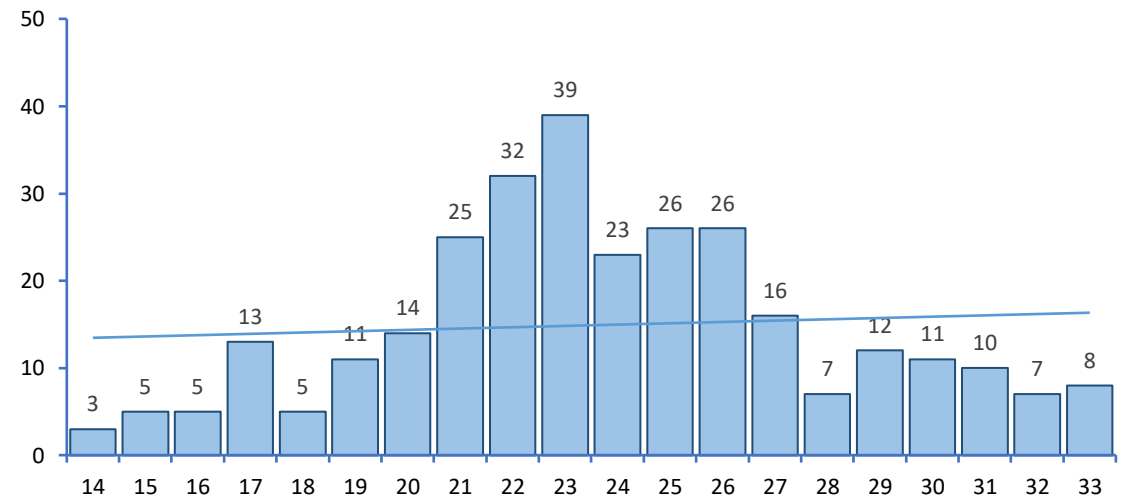
## Letalidad por sexo



## Letalidad\* por etapas de Vida



## Mortalidad, según Semana de notificación

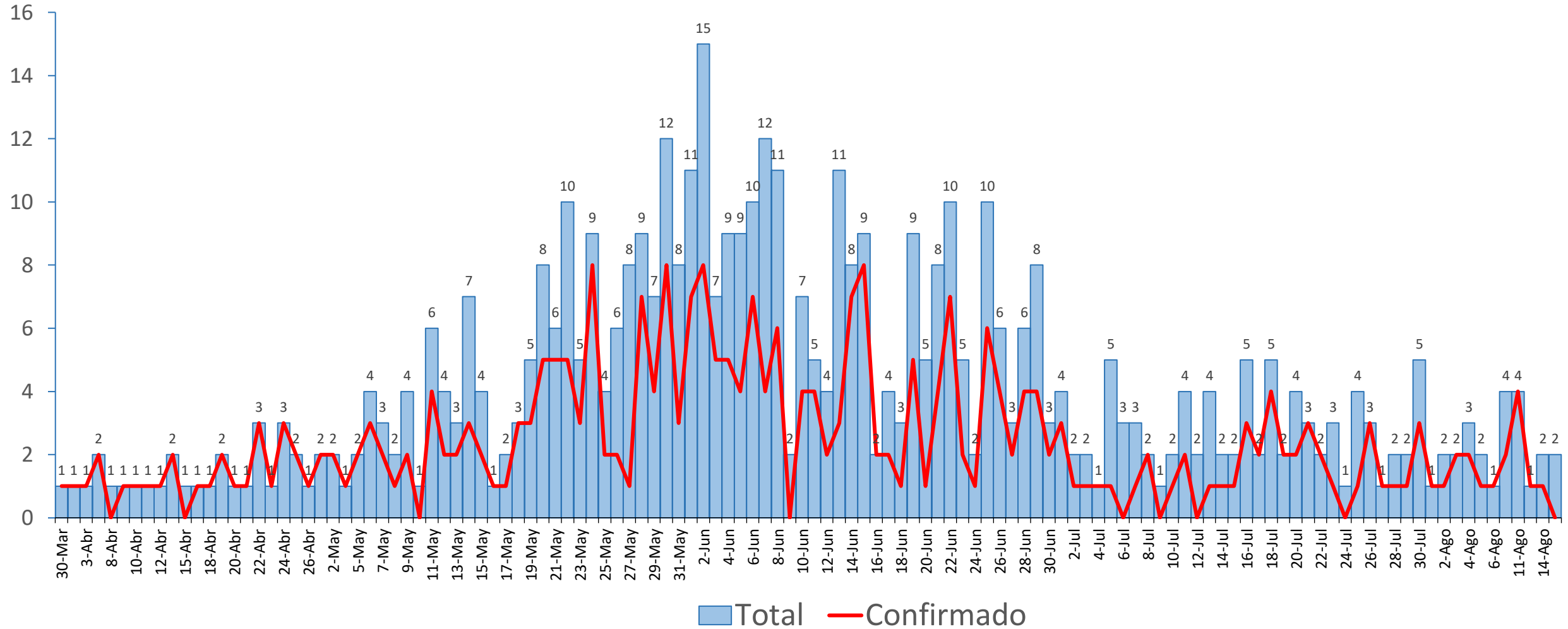


\*Letalidad: Relación de fallecidos confirmados entre casos confirmados

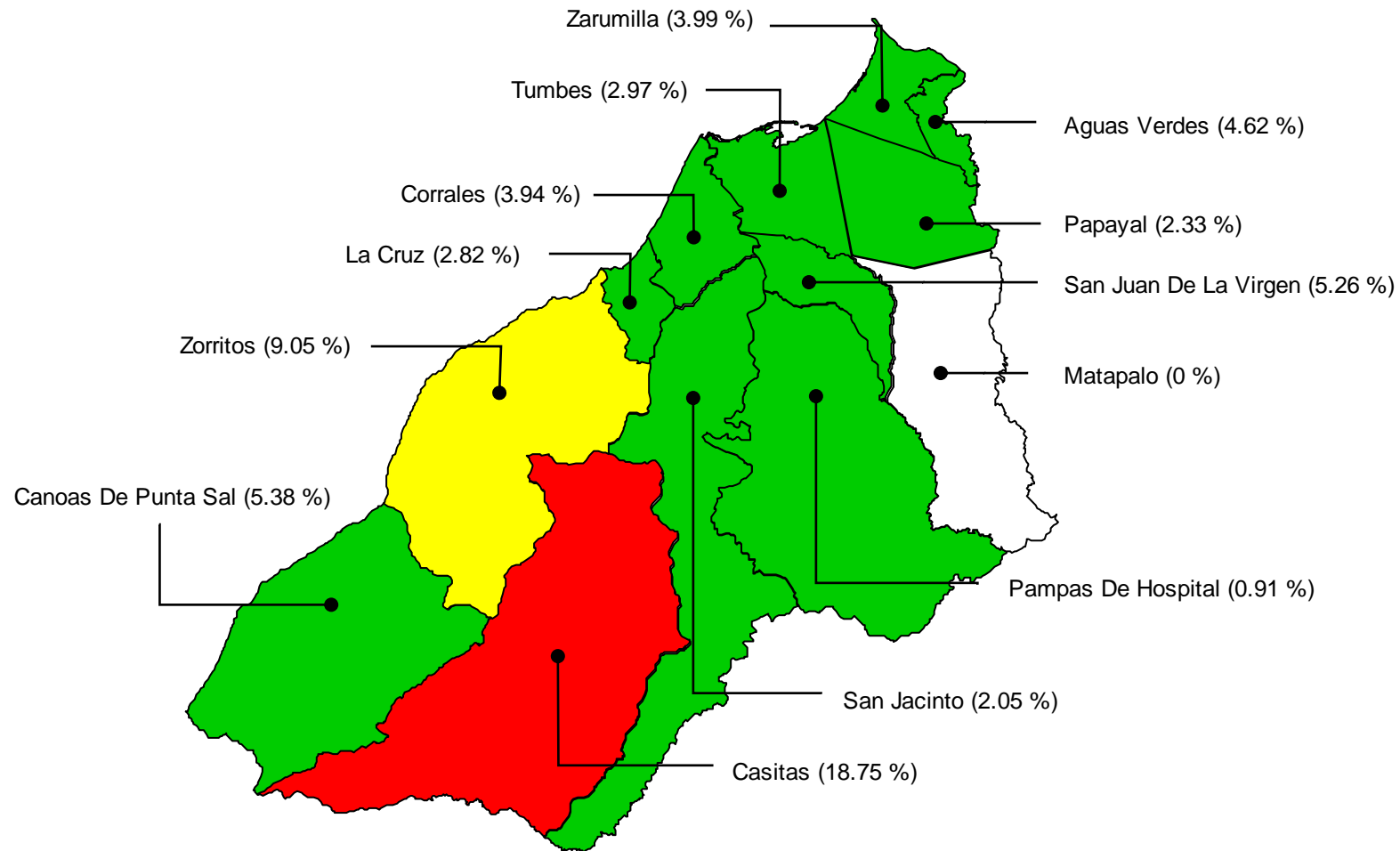
Fuente: Dirección Regional de Salud de Tumbes - NotiWeb

# Casos fallecidos confirmados y sospechosos por día

## Tumbes. 20 de agosto 2020



# Mapa de riesgo de letalidad\* por distritos (casos fallecidos confirmados de COVID-19) Tumbes. 20 de agosto 2020



## Letalidad

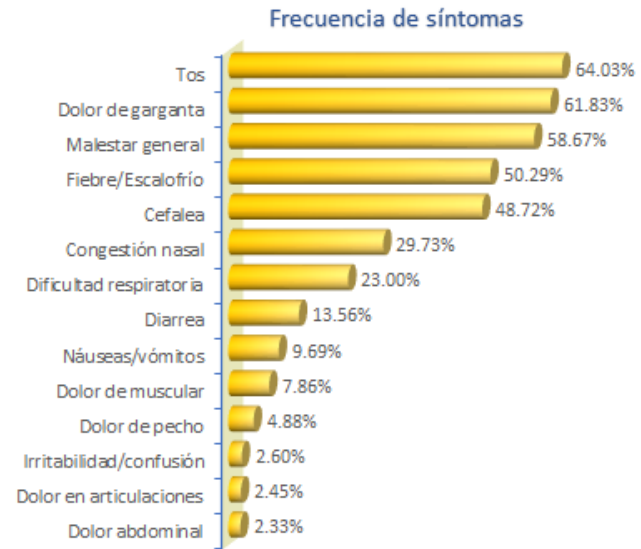
Sin Letalidad	0.0	0.0	
Baja Letalidad	0.1	6.3	
Mediana Letalidad	6.4	12.5	
Alta Letalidad	12.6	18.8	

\*Letalidad: Relación de fallecidos confirmados entre casos confirmados

Fuente: Dirección Regional de Salud de Tumbes - NotiWeb

<b>CASOS</b> 8,757 Confirmados 4,016 Sospechosos 12,143 Descartados	<b>RECUPERADOS</b> 4931 <b>ASINTOMÁTICOS</b> 2,996	<b>FALLECIDOS</b> 498 298 Confirmados 200 Sospechosos
--	---	--

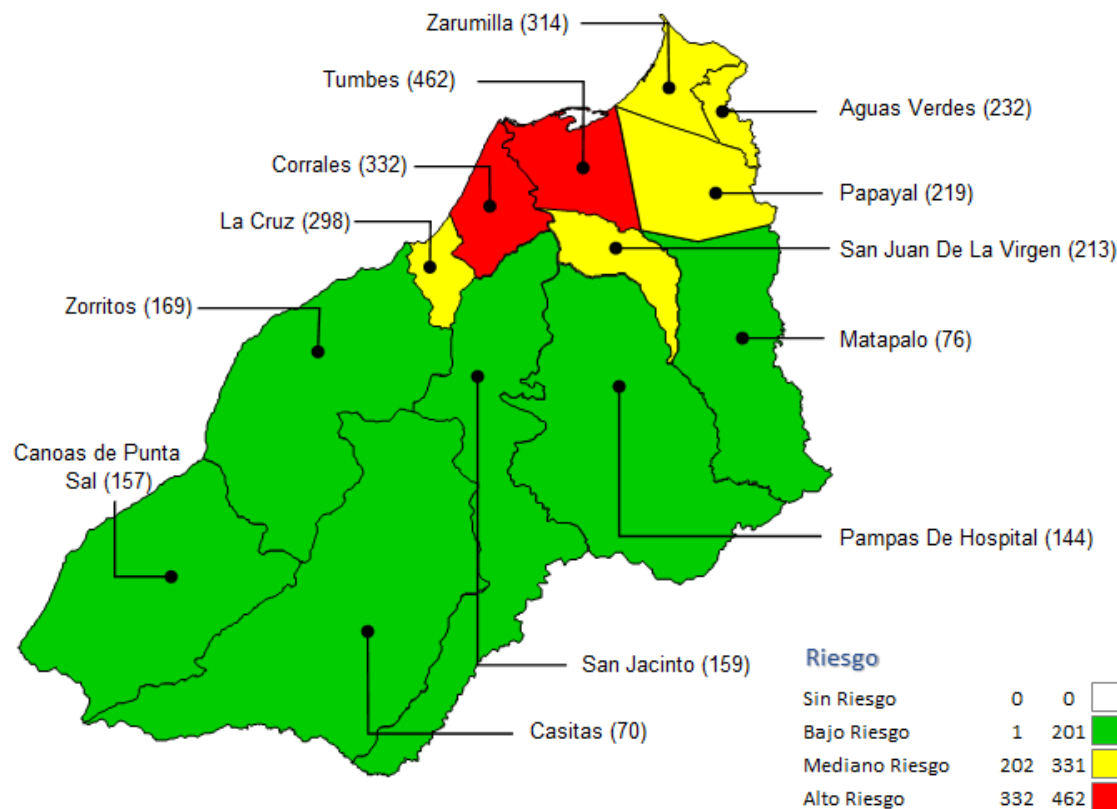
**Letalidad** 3.40%  
**Mortalidad\*** 11.85  
**Todas las causas de mortalidad\*\*** 19.80



### Letalidad por Distritos

Distrito	Letalidad %
Casitas	18.75
Zorritos	9.05
Canoas De Punta Sal	5.38
San Juan De La Virgen	5.26
Aguas Verdes	4.62
Zarumilla	3.99
Corrales	3.94
Tumbes	2.97
La Cruz	2.82
Papayal	2.33
San Jacinto	2.05
Pampas De Hospital	0.91
Matapalo	0.00

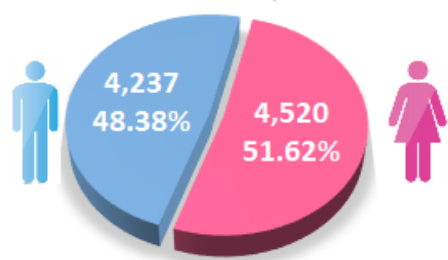
Tasa de Incidencia Acumulada x c/ 10,000 hab. por Distritos



Tasa de Incidencia Acumulada x c/ 10,000 hab. por Etapas de Vida



Distribución de casos por Sexo



Letalidad\*\*\* por etapas de Vida



\* Mortalidad: fallecidos confirmados por 10,000 hab.  
 \*\* Todas las causas de mortalidad: fallecidos confirmados y sospechosos  
 \*\*\*Letalidad: Relación de fallecidos confirmados entre casos confirmados