



PERÚ

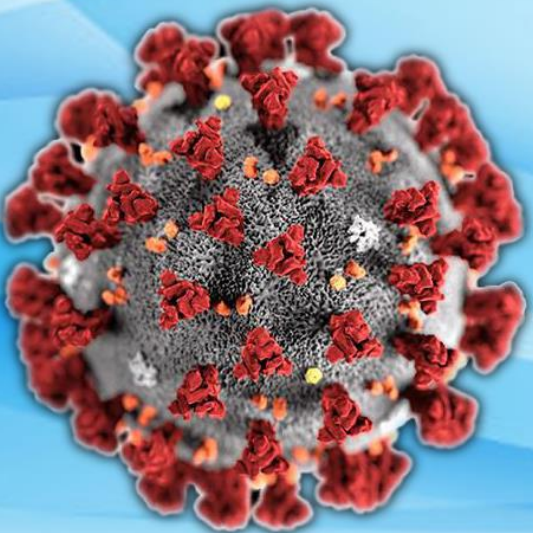
MINISTERIO  
DE SALUD

CENTRO NACIONAL DE  
EPIDEMIOLOGÍA, PREVENCIÓN  
Y CONTROL DE ENFERMEDADES

DIRECCIÓN REGIONAL  
DE SALUD TUMBES



# SALA SITUACIONAL REGIÓN TUMBES



# COVID-19

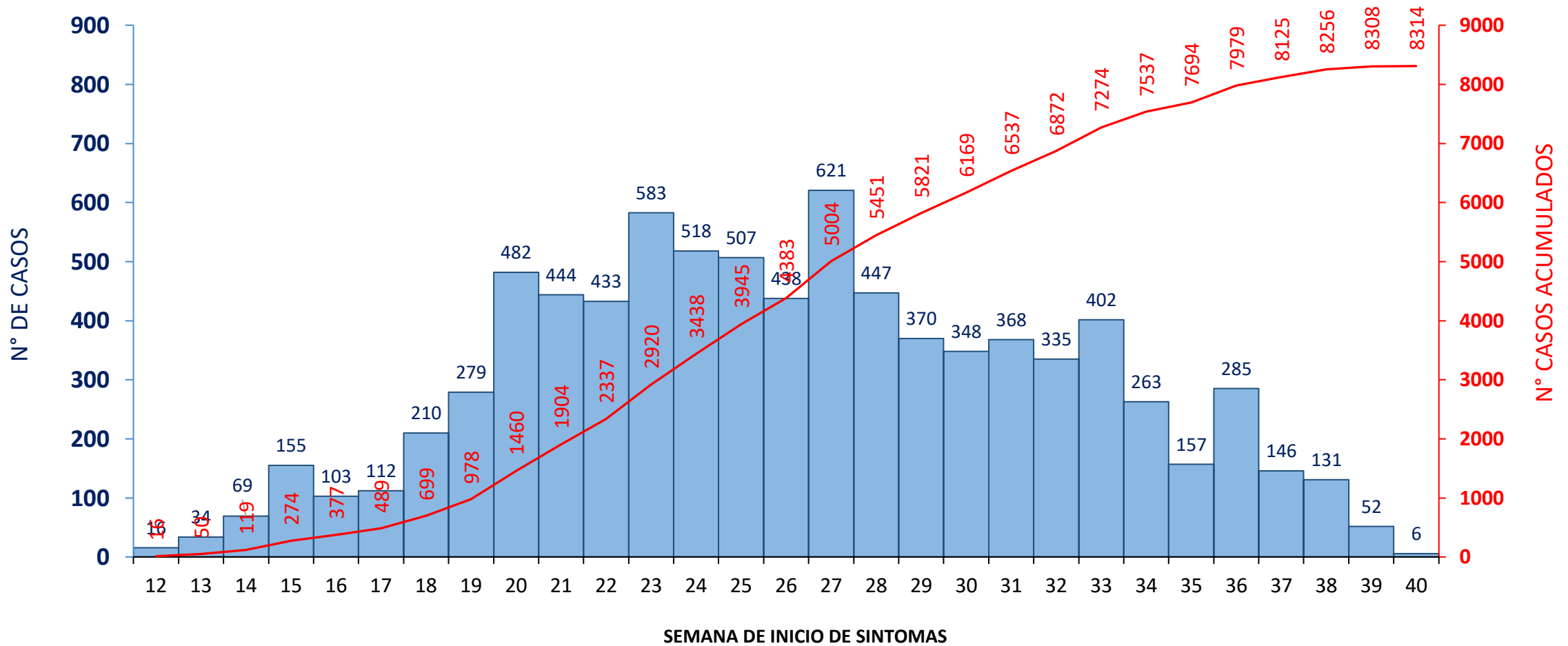


TUMBES 30 DE SETIEMBRE DE 2020

DIRECCIÓN EJECUTIVA  
EPIDEMIOLOGÍA



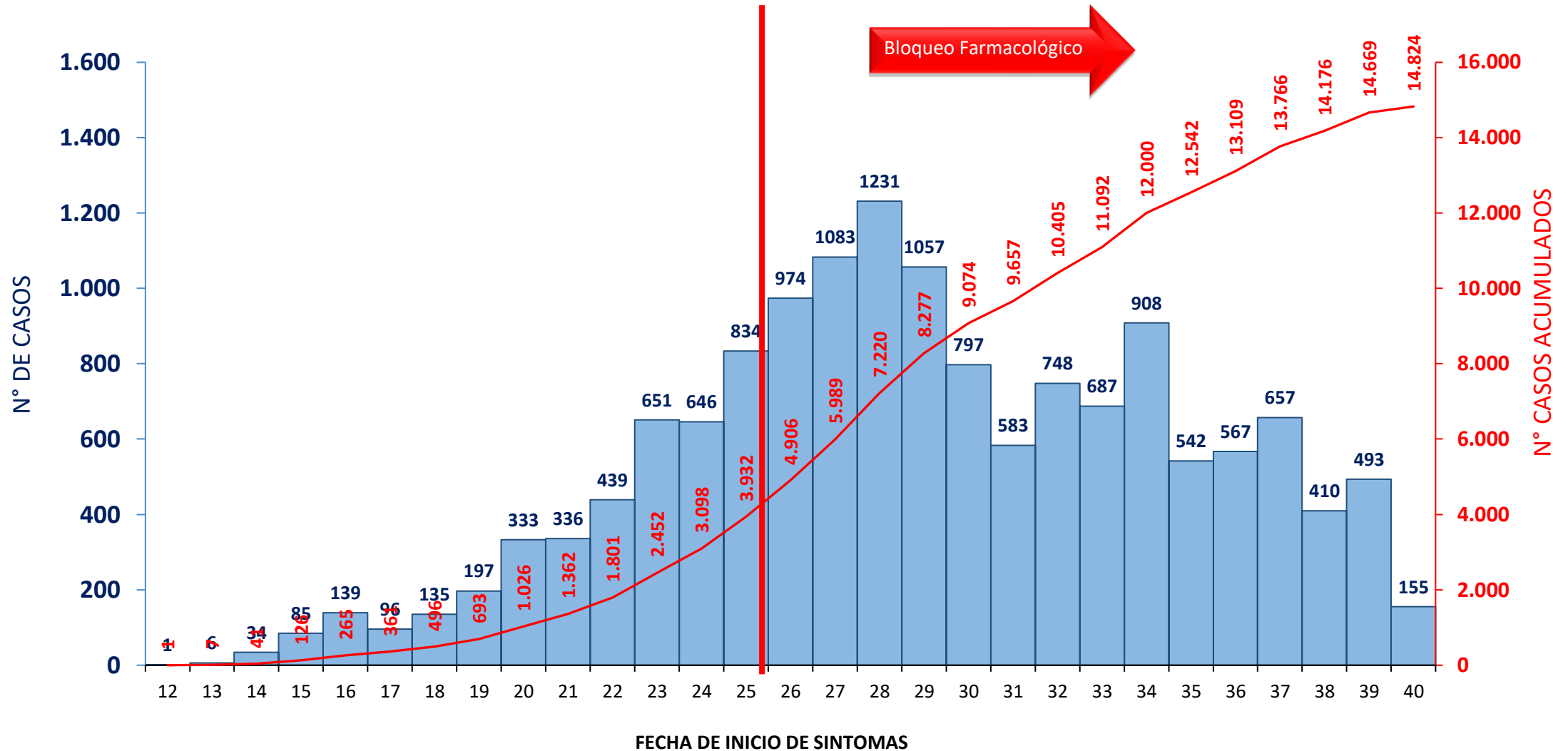
# Casos confirmados\* de COVID-19 por fecha inicio de síntomas. Tumbes. 30 de setiembre 2020



\* Hay 6, 510 pacientes asintomáticos no están incluidos en la gráfica

Fuente: Dirección Regional de Salud de Tumbes - NotiWeb

# Casos confirmados de COVID-19 según fecha de determinación Tumbes. 30 de setiembre 2020

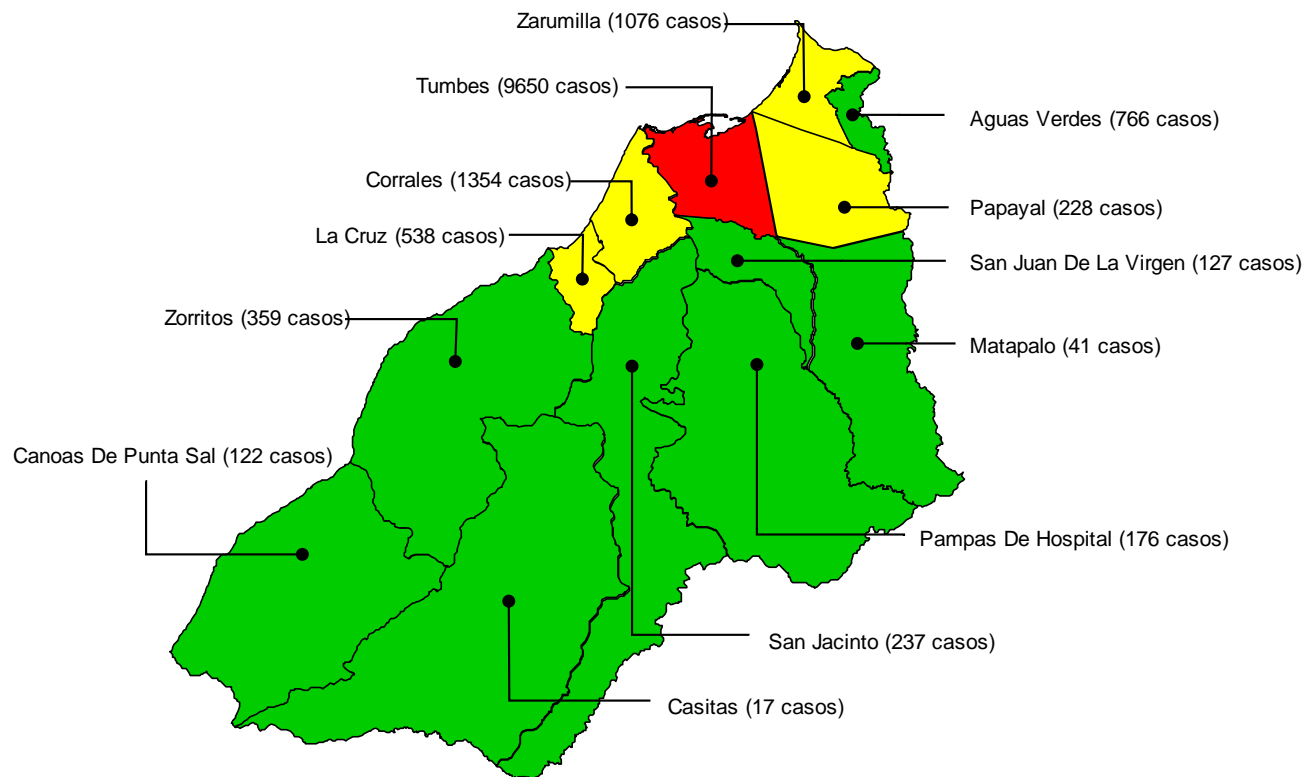


\*TIA = Tasa de incidencia acumulada por cada 10, 000 habitantes

Fuente: Dirección Regional de Salud de Tumbes - NotiWeb

# Tasa de incidencia acumulada\* de casos confirmados de COVID-19 por distritos. Tumbes. 30 de setiembre 2020

Mapa de riesgo según tasa de incidencia por distritos



Distrito de Residencia	Casos Confirmado	%	Población	TIA*	Tendencia Casos 6 últimas semanas
TUMBES	9,650	65.10%	118,158	817	
LA CRUZ	538	3.63%	9,541	564	
CORRALES	1,354	9.13%	25,261	536	
ZARUMILLA	1,076	7.26%	23,179	464	
PAPAYAL	228	1.54%	5,887	387	
AGUAS VERDES	766	5.17%	24,222	316	
SAN JUAN DE LA VIRGEN	127	0.86%	4,469	284	
ZORRITOS	359	2.42%	13,053	275	
SAN JACINTO	237	1.60%	9,155	259	
PAMPAS DE HOSPITAL	176	1.19%	7,624	231	
CANOAS DE PUNTA SAL	122	0.82%	5,921	206	
MATAPALO	41	0.28%	2,763	148	
CASITAS	17	0.11%	2,288	74	
OTRAS REGIONES DE PEI	125	0.85%			
ECUADOR	8	0.05%			
<b>Total</b>	<b>14,824</b>	<b>100.00%</b>	<b>251,521</b>	<b>589</b>	

## RIESGO

Sin Riesgo	0	0	
Bajo Riesgo	1	322	
Mediano Riesgo	323	569	
Alto Riesgo	570	817	

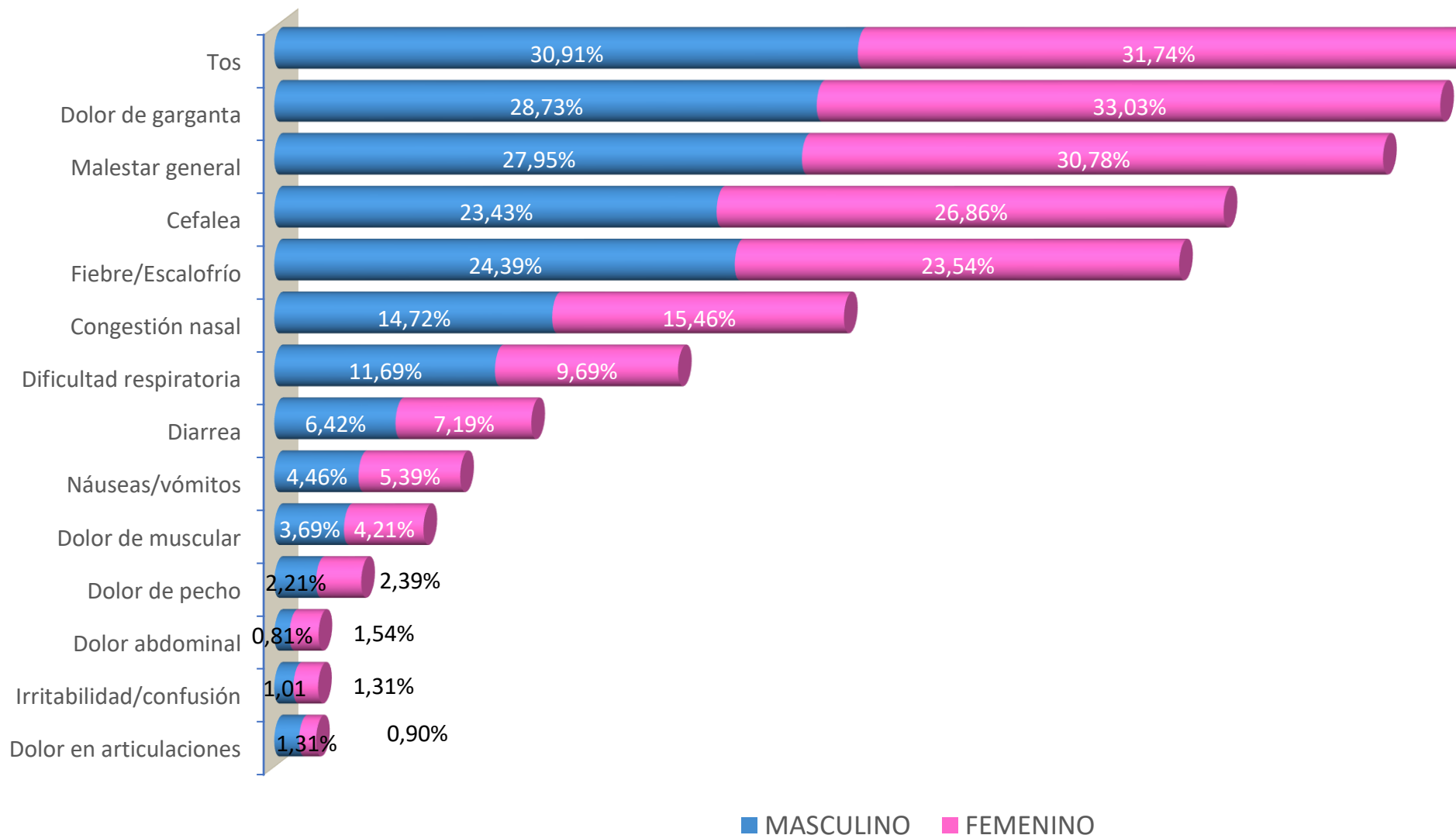
\*TIA = Tasa de incidencia acumulada por cada 10,000 habitantes

Fuente: Dirección Regional de Salud de Tumbes - NotiWeb

DIRECCIÓN EJECUTIVA  
EPIDEMIOLOGÍA



# Signos y síntomas por sexo en casos confirmados de COVID-19 Tumbes. 30 de setiembre 2020

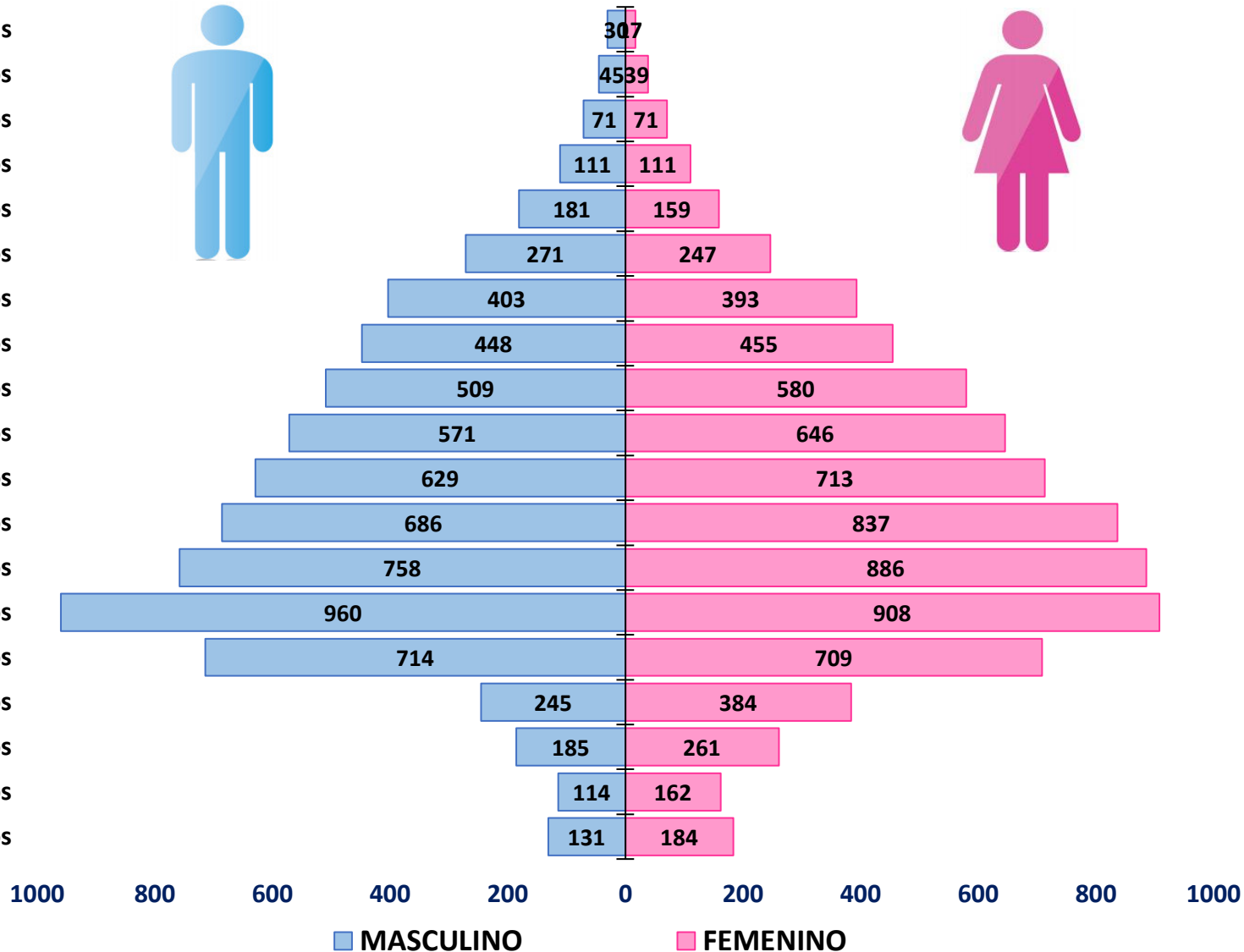


Fuente: Dirección Regional de Salud de Tumbes - NotiWeb

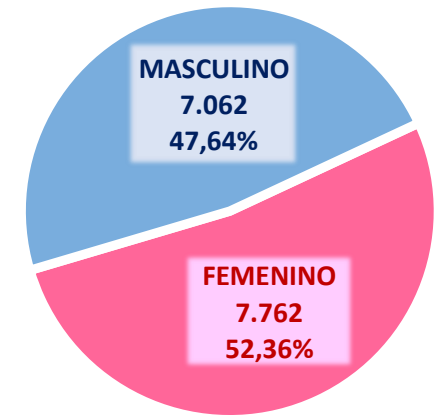
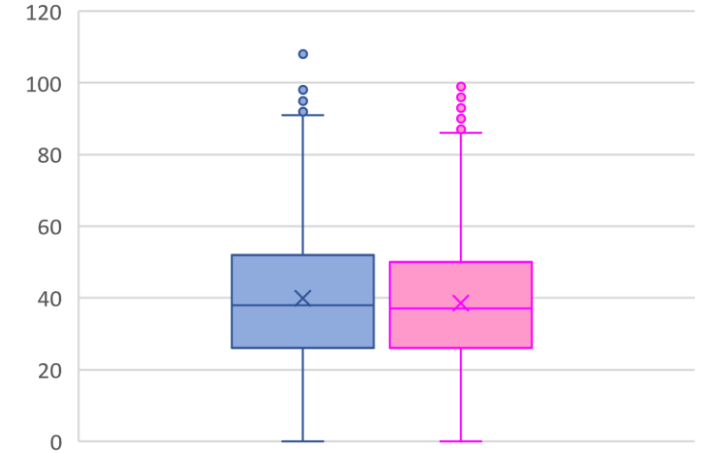


# Casos confirmados de COVID-19 según grupo etáreo y sexo. Tumbes. 30 de setiembre 2020

90 años a más  
 85 a 89 años  
 80 a 84 años  
 75 a 79 años  
 70 a 74 años  
 65 a 69 años  
 60 a 64 años  
 55 a 59 años  
 50 a 54 años  
 45 a 49 años  
 40 a 44 años  
 35 a 39 años  
 30 a 34 años  
 25 a 29 años  
 20 a 24 años  
 15 a 19 años  
 10 a 14 años  
 05 a 09 años  
 00 a 04 años



Distribución de casos según edad y sexo



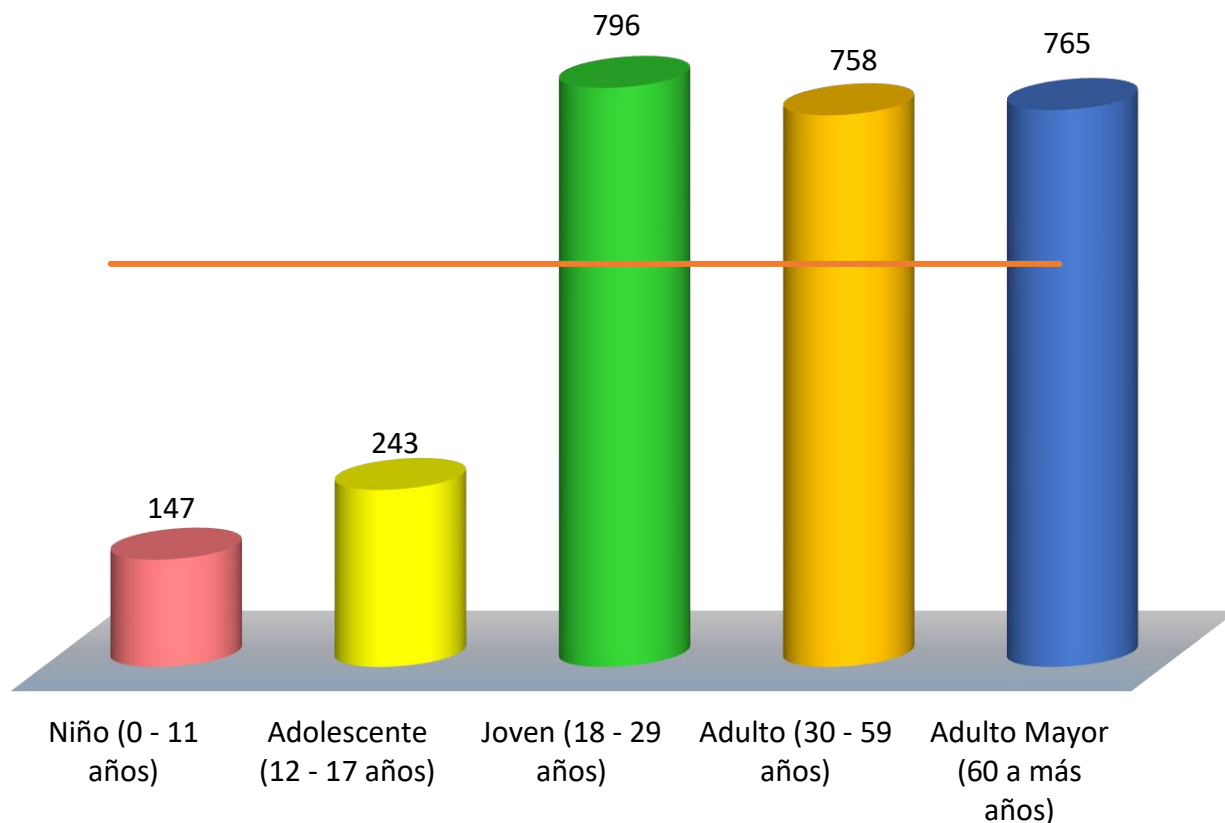
Fuente: Dirección Regional de Salud de Tumbes - NotiWeb

DIRECCIÓN EJECUTIVA  
**EPIDEMIOLOGÍA**





# Tasa de incidencia acumulada\* de COVID-19 por etapas de vida. Tumbes. 30 de setiembre 2020



Etapas de Vida	Casos	%	Población	TIA *	Tendencia Casos 6 últimas semanas
Niño (0 - 11 años)	770	5.19%	52,224	147	
Adolescente (12 - 17 años)	590	3.98%	24,238	243	
Joven (18 - 29 años)	3,597	24.26%	45,197	796	
Adulto (30 - 59 años)	7,718	52.06%	101,786	758	
Adulto Mayor (60 a más años)	2,149	14.50%	28,076	765	
<b>Total</b>	<b>14,824</b>	<b>100.00%</b>	<b>251,521</b>	<b>589</b>	

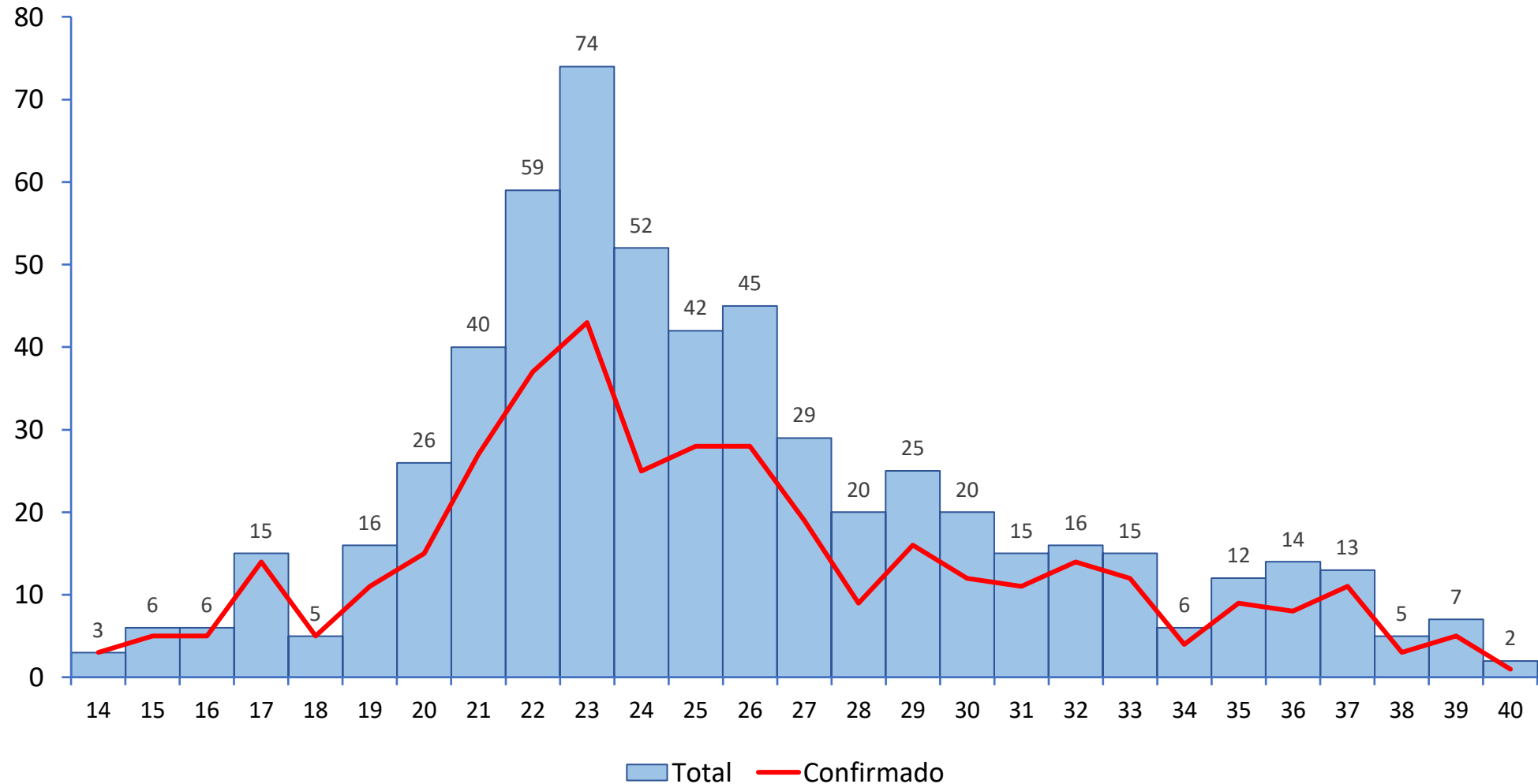
\*TIA = Tasa de incidencia acumulada por cada 10, 000 habitantes

Fuente: Dirección Regional de Salud de Tumbes - NotiWeb

DIRECCIÓN EJECUTIVA  
**EPIDEMIOLOGÍA**

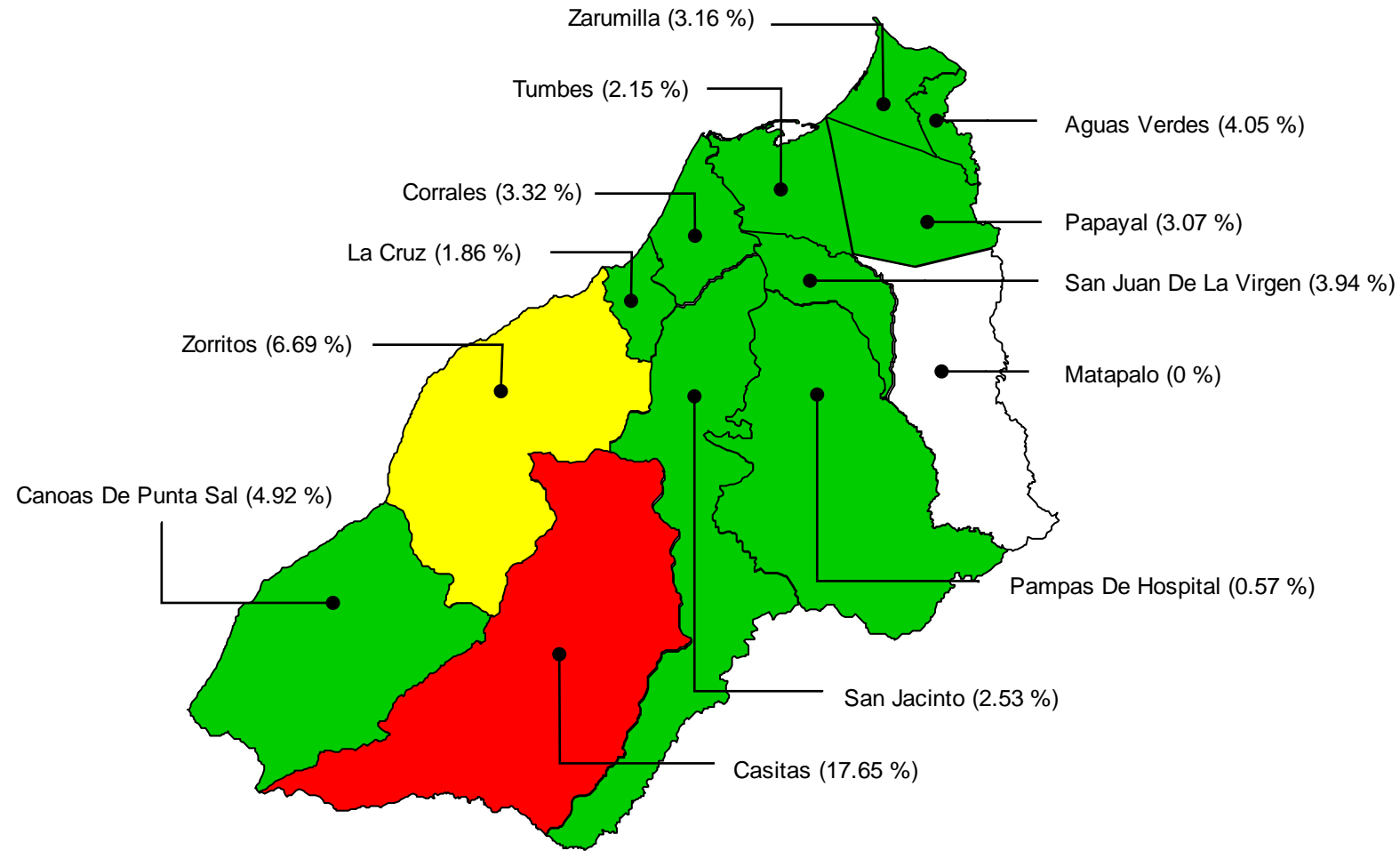


# Casos fallecidos confirmados y sospechosos por Semana Epidemiológica Tumbes. 30 de setiembre 2020





# Mapa de riesgo de letalidad\* por distritos (casos fallecidos confirmados de COVID-19) Tumbes. 30 de setiembre 2020



### Letalidad

Sin Letalidad	0.0	0.0	
Baja Letalidad	0.1	6.3	
Mediana Letalidad	6.4	12.5	
Alta Letalidad	12.6	18.8	

\*Letalidad: Relación de fallecidos confirmados entre casos confirmados

Fuente: Dirección Regional de Salud de Tumbes - NotiWeb

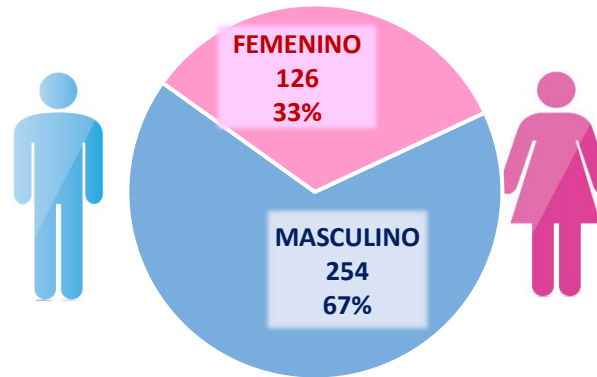
# Casos fallecidos confirmados y letalidad\* de COVID-19 por sexo, distrito y etapas de vida. Tumbes. 30 de setiembre 2020



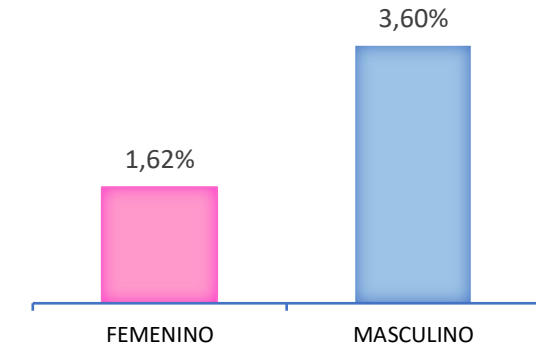
### Fallecidos por clasificación



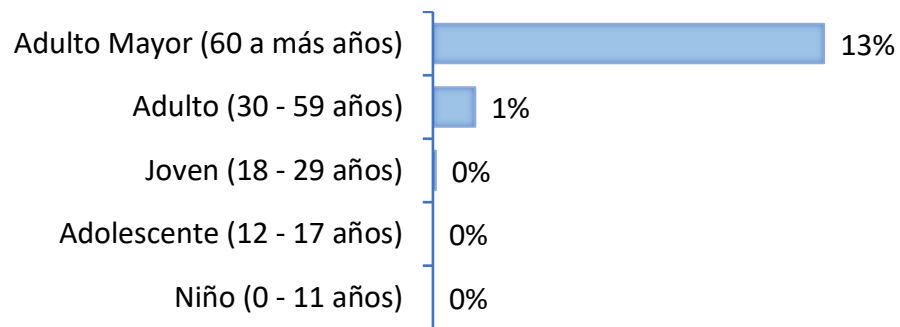
### Fallecidos por sexo



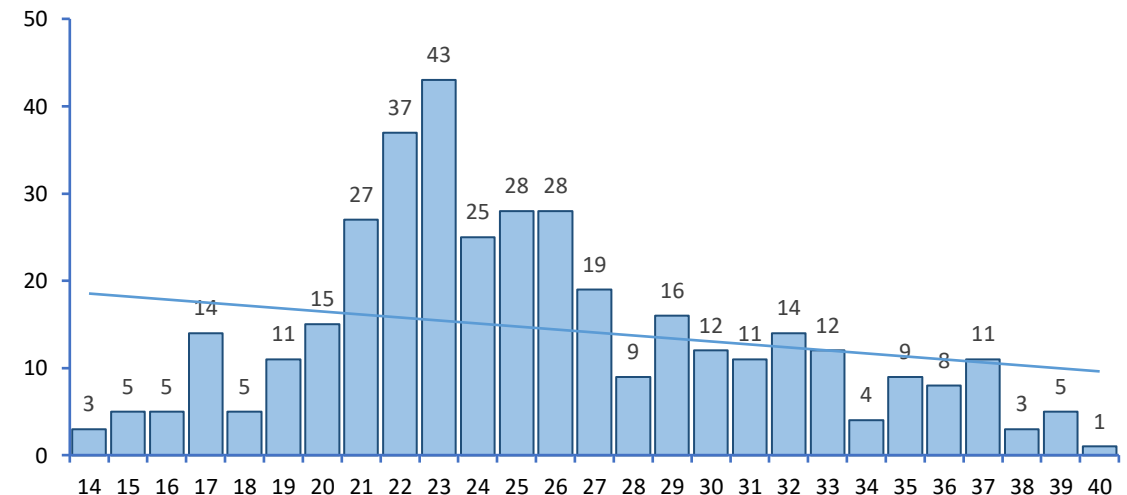
### Letalidad por sexo



### Letalidad\* por etapas de Vida



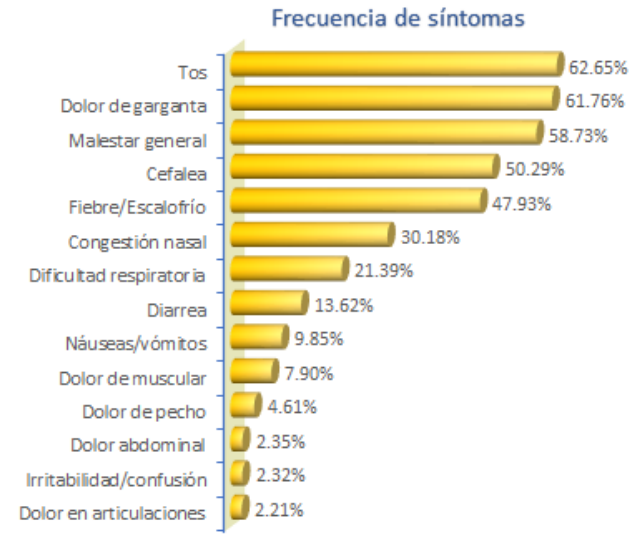
### Mortalidad, según Semana epidemiológica



\*Letalidad: Relación de fallecidos confirmados entre casos confirmados

<b>CASOS</b> 14,824 Confirmados 4,465 Sospechosos 18,134 Descartados	<b>RECUPERADOS</b> 7072 <b>ASINTOMÁTICOS</b> 6,510	<b>FALLECIDOS</b> 588 380 Confirmados 208 Sospechosos
---	---	--

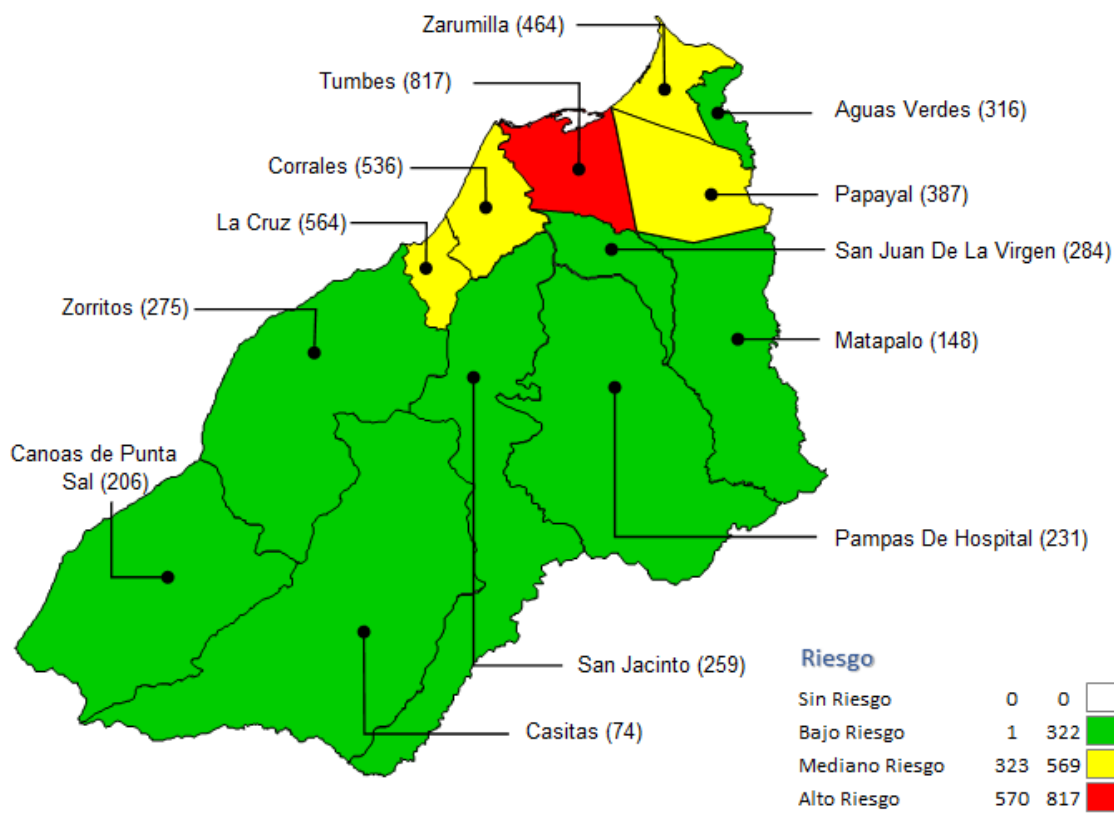
**Letalidad** 2.56%  
**Mortalidad\*** 15.11  
**Todas las causas de mortalidad\*\*** 23.38



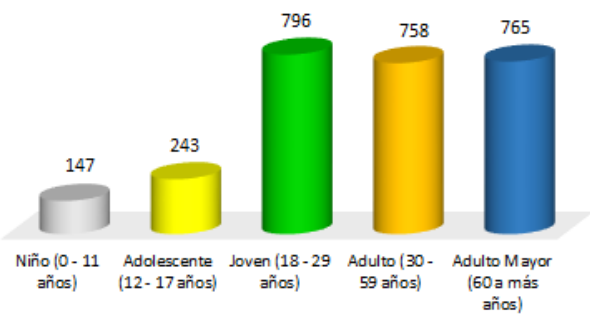
**Letalidad por Distritos**

Distrito	Letalidad %
Casitas	17.65
Zorritos	6.70
Canoas De Punta Sal	5.00
Agua Verdes	4.21
San Juan De La Virgen	3.94
Corrales	3.34
Zarumilla	3.20
Papayal	3.11
San Jacinto	2.53
Tumbes	2.16
La Cruz	1.86
Pampas De Hospital	0.57
Matapalo	0.00

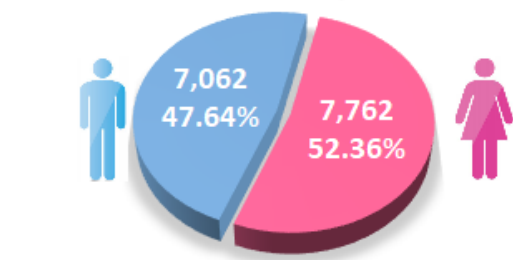
Tasa de Incidencia Acumulada x c/ 10,000 hab. por Distritos



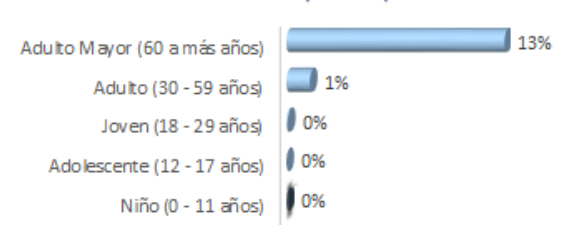
Tasa de Incidencia Acumulada x c/ 10,000 hab. por Etapas de Vida



Distribución de casos por Sexo



Letalidad\*\*\* por etapas de Vida



\* Mortalidad: fallecidos confirmados por 10,000 hab.  
 \*\* Todas las causas de mortalidad: fallecidos confirmados y sospechosos  
 \*\*\*Letalidad: Relación de fallecidos confirmados entre casos confirmados