



PERÚ

MINISTERIO
DE SALUD

CENTRO NACIONAL DE
EPIDEMIOLOGÍA, PREVENCIÓN
Y CONTROL DE ENFERMEDADES

DIRECCIÓN REGIONAL
DE SALUD TUMBES



SALA SITUACIONAL REGIÓN TUMBES



COVID-19

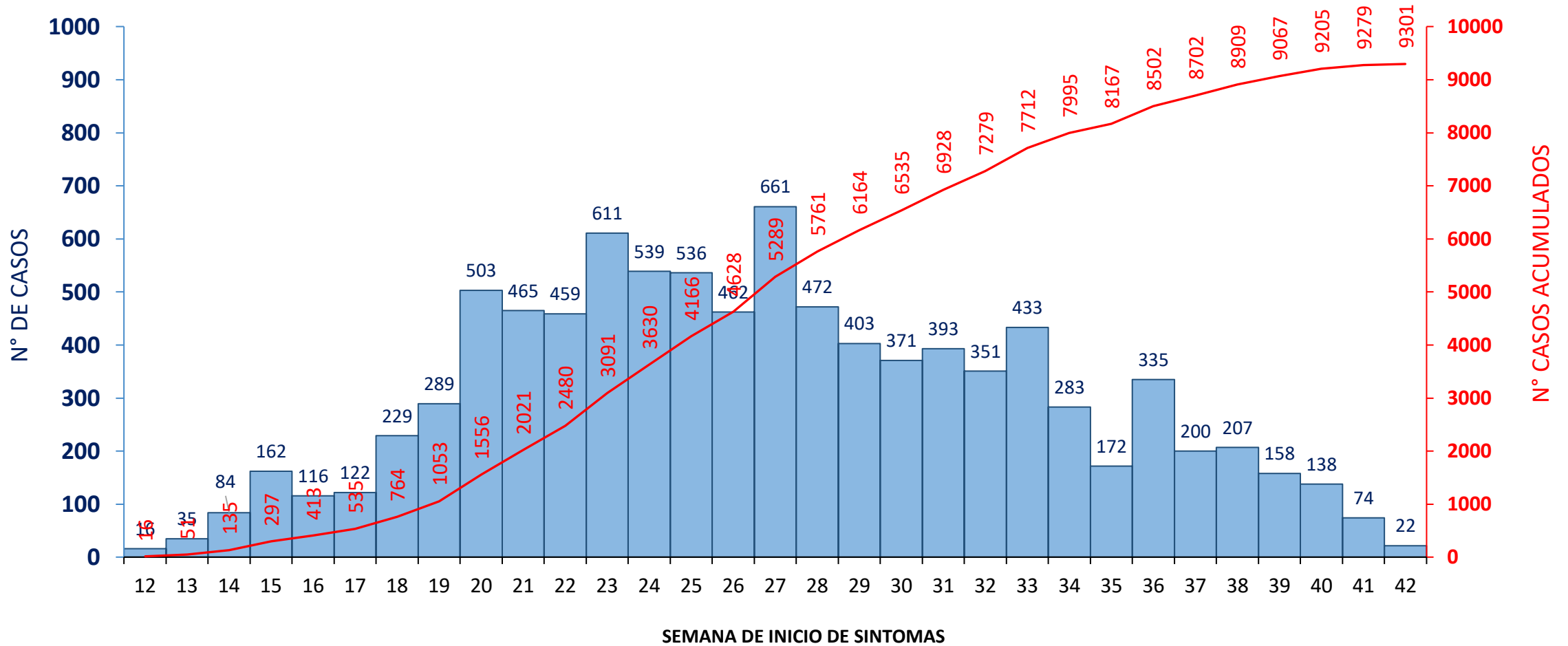


TUMBES 18 DE OCTUBRE DE 2020

DIRECCIÓN EJECUTIVA
EPIDEMIOLOGÍA



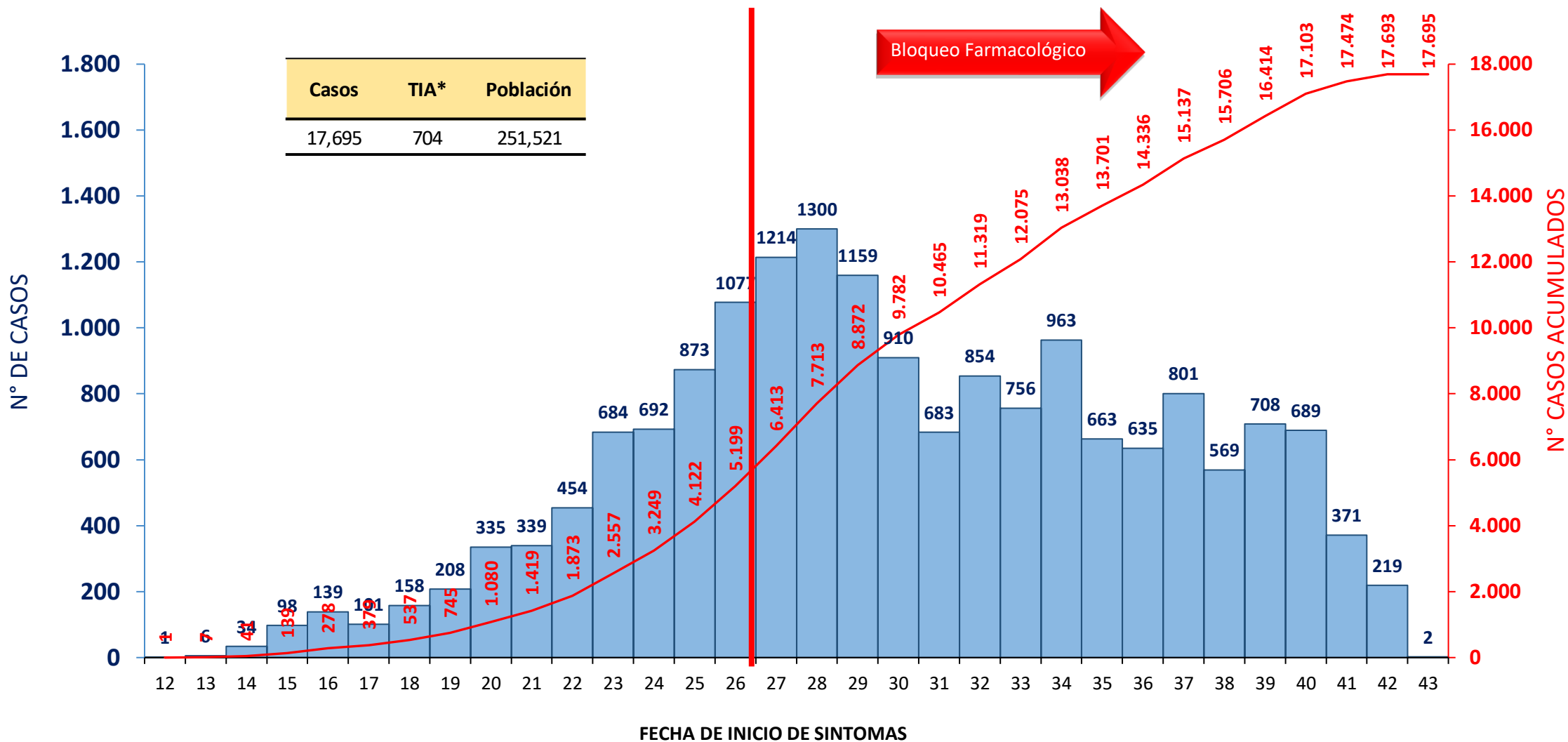
Casos confirmados* de COVID-19 por fecha inicio de síntomas. Tumbes. 18 de octubre 2020



* Hay 8,394 pacientes asintomáticos no están incluidos en la gráfica

Fuente: Dirección Regional de Salud de Tumbes - NotiWeb

Casos confirmados de COVID-19 según fecha de determinación Tumbes. 18 de octubre 2020

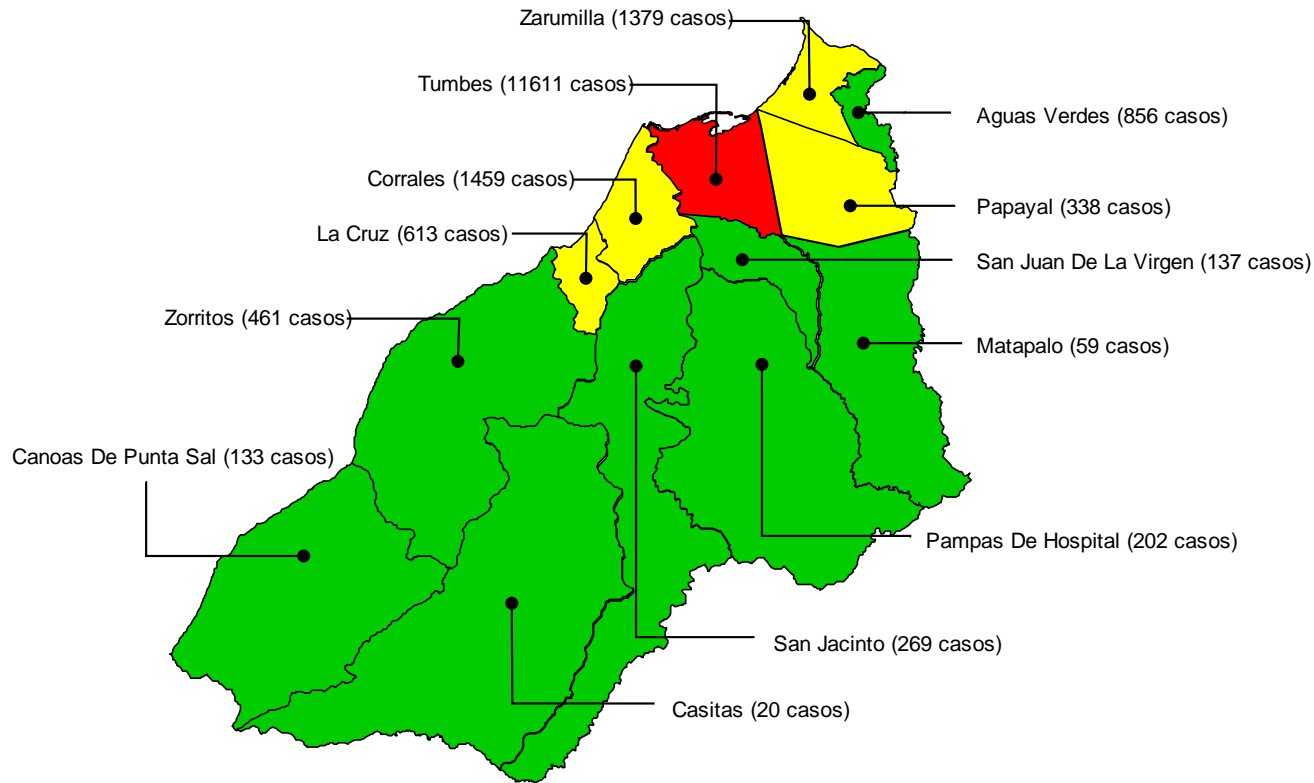


*TIA = Tasa de incidencia acumulada por cada 10, 000 habitantes

Fuente: Dirección Regional de Salud de Tumbes - NotiWeb

Tasa de incidencia acumulada* de casos confirmados de COVID-19 por distritos. Tumbes. 18 de octubre 2020

Mapa de riesgo según tasa de incidencia por distritos



Distrito de Residencia	Casos Confirmado	%	Población	TIA*	Tendencia Casos 6 últimas semanas
TUMBES	11,611	65.62%	118,158	983	
LA CRUZ	613	3.46%	9,541	642	
ZARUMILLA	1,379	7.79%	23,179	595	
CORRALES	1,459	8.25%	25,261	578	
PAPAYAL	338	1.91%	5,887	574	
AGUAS VERDES	856	4.84%	24,222	353	
ZORRITOS	461	2.61%	13,053	353	
SAN JUAN DE LA VIRGEN	137	0.77%	4,469	307	
SAN JACINTO	269	1.52%	9,155	294	
PAMPAS DE HOSPITAL	202	1.14%	7,624	265	
CANOAS DE PUNTA SAL	133	0.75%	5,921	225	
MATAPALO	59	0.33%	2,763	214	
CASITAS	20	0.11%	2,288	87	
OTRAS REGIONES DE PEI	150	0.84%			
ECUADOR	8	0.05%			
Total	17,695	100.00%	251,521	704	

RIESGO

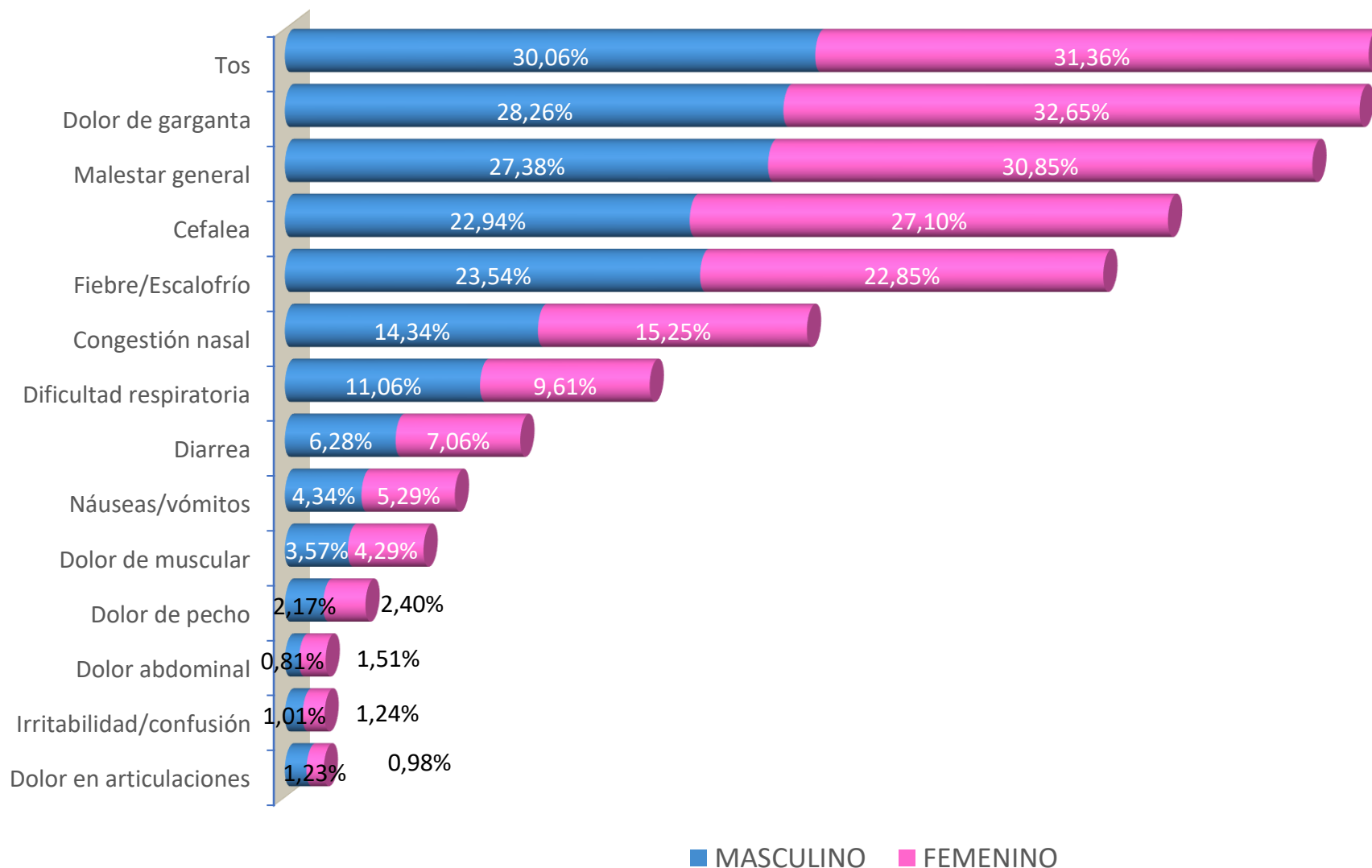
Sin Riesgo	0	0
Bajo Riesgo	1	386
Mediano Riesgo	387	684
Alto Riesgo	685	983



*TIA = Tasa de incidencia acumulada por cada 10,000 habitantes

Fuente: Dirección Regional de Salud de Tumbes - NotiWeb

Signos y síntomas por sexo en casos confirmados de COVID-19 Tumbes. 18 de octubre 2020



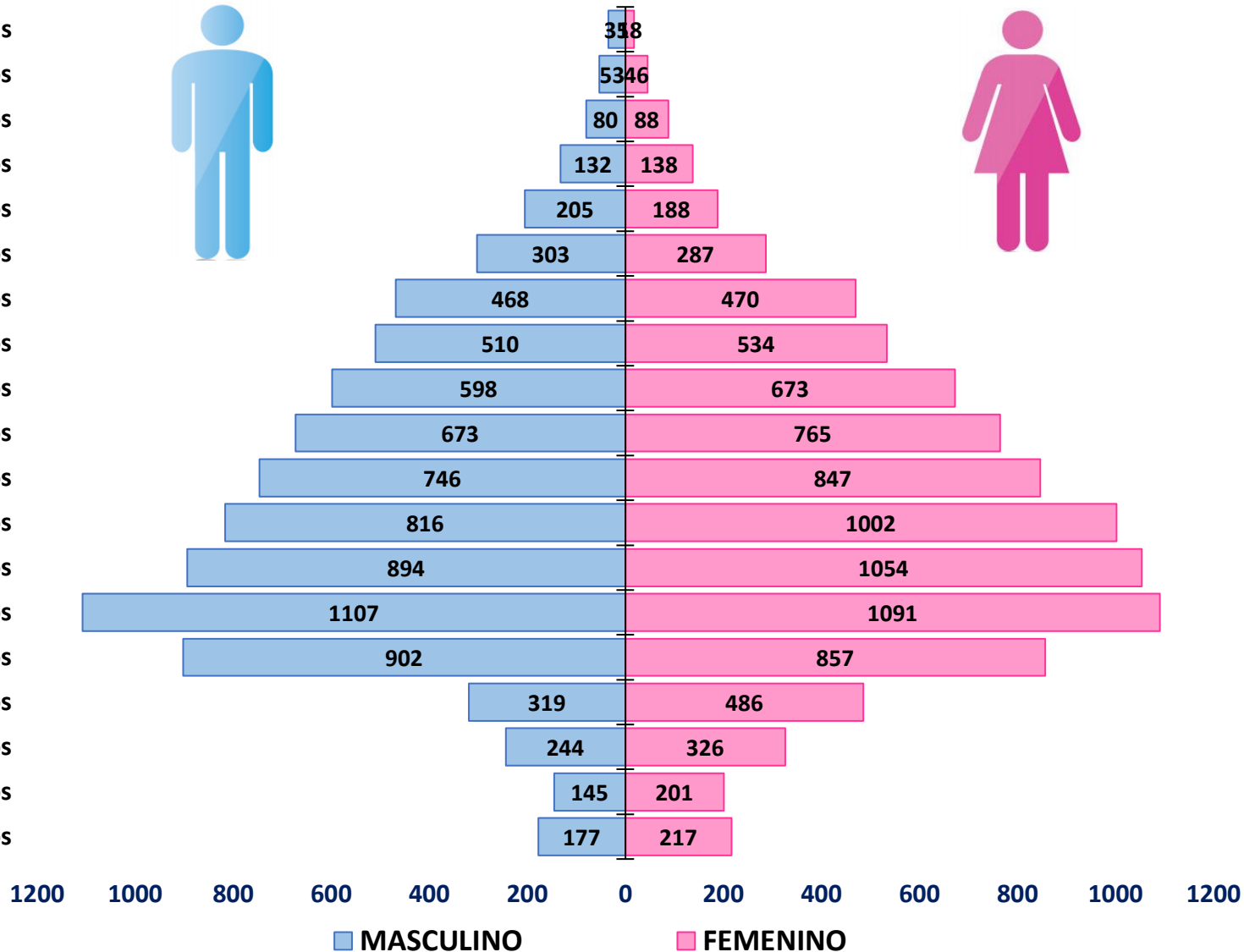
Fuente: Dirección Regional de Salud de Tumbes - NotiWeb

EPIDEMIOLOGIA

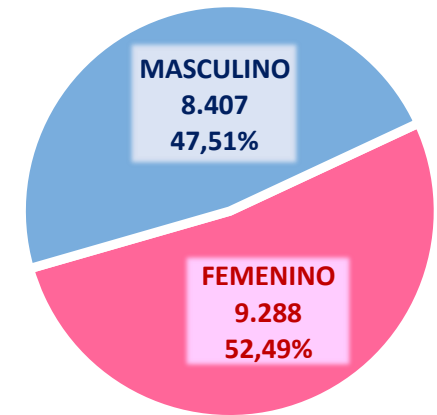
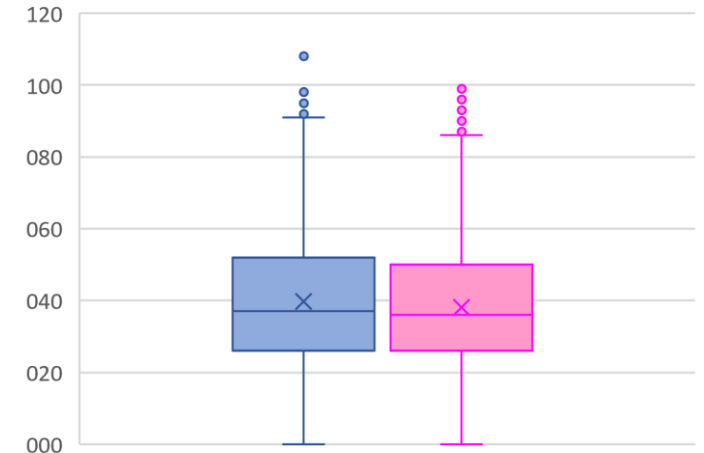


Casos confirmados de COVID-19 según grupo etáreo y sexo. Tumbes. 18 de octubre 2020

90 años a más
 85 a 89 años
 80 a 84 años
 75 a 79 años
 70 a 74 años
 65 a 69 años
 60 a 64 años
 55 a 59 años
 50 a 54 años
 45 a 49 años
 40 a 44 años
 35 a 39 años
 30 a 34 años
 25 a 29 años
 20 a 24 años
 15 a 19 años
 10 a 14 años
 05 a 09 años
 00 a 04 años



Distribución de casos según edad y sexo

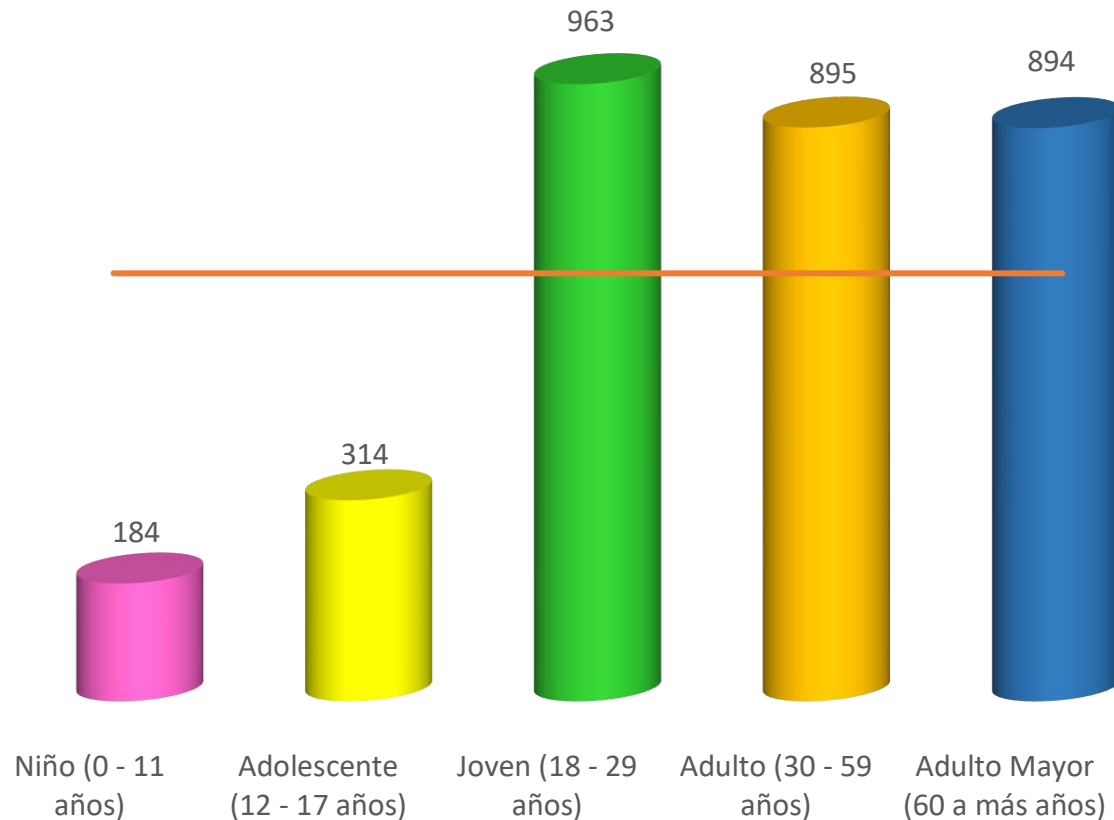


Fuente: Dirección Regional de Salud de Tumbes - NotiWeb

DIRECCIÓN EJECUTIVA
EPIDEMIOLOGÍA



Tasa de incidencia acumulada* de COVID-19 por etapas de vida. Tumbes. 18 de octubre 2020



Etapas de Vida	Casos	%	Población	TIA *	Tendencia Casos 6 últimas semanas
Niño (0 - 11 años)	960	5.43%	52,224	184	
Adolescente (12 - 17 años)	760	4.29%	24,238	314	
Joven (18 - 29 años)	4,352	24.59%	45,197	963	
Adulto (30 - 59 años)	9,112	51.49%	101,786	895	
Adulto Mayor (60 a más años)	2,511	14.19%	28,076	894	
Total	17,695	100.00%	251,521	704	

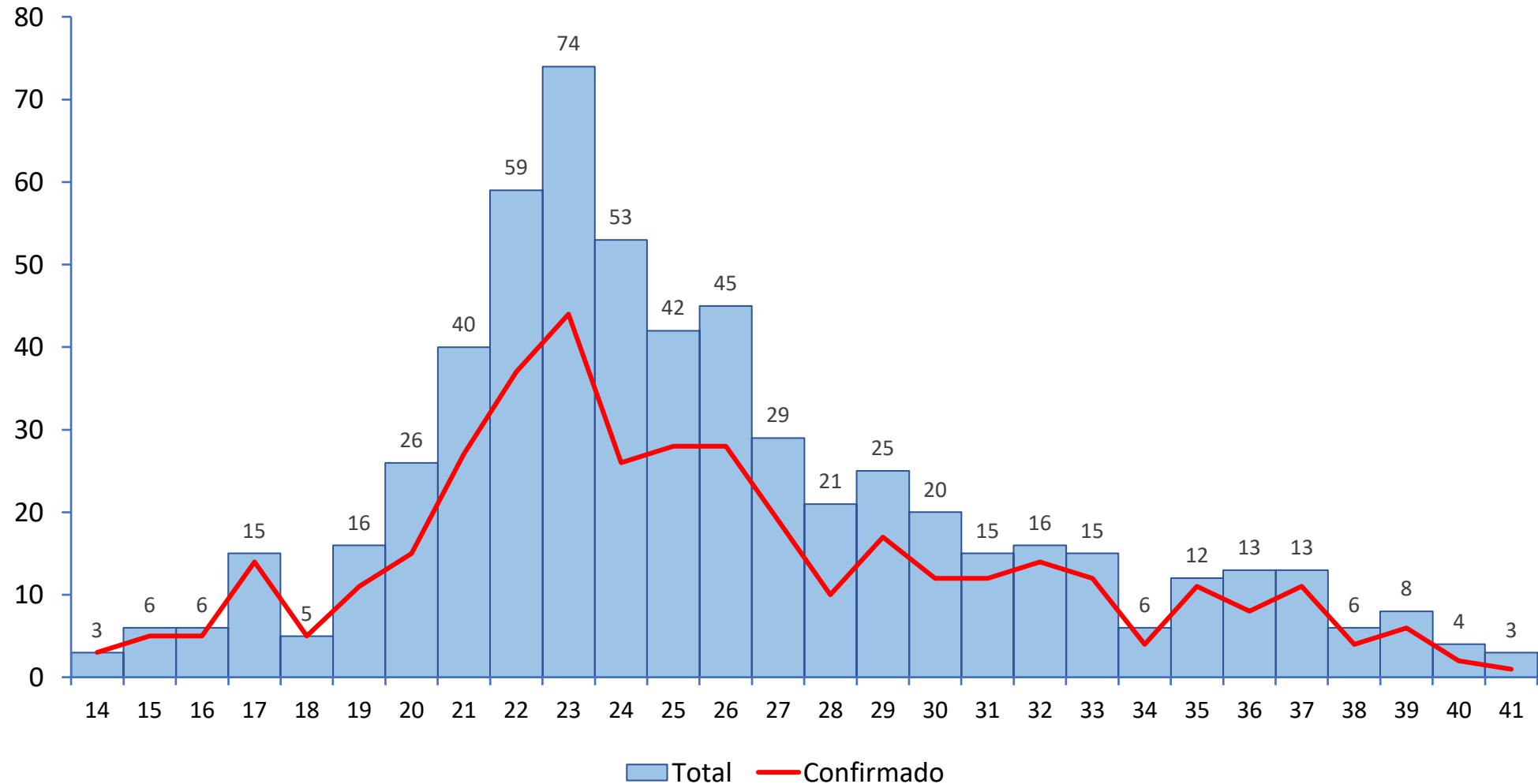
*TIA = Tasa de incidencia acumulada por cada 10, 000 habitantes

Fuente: Dirección Regional de Salud de Tumbes - NotiWeb

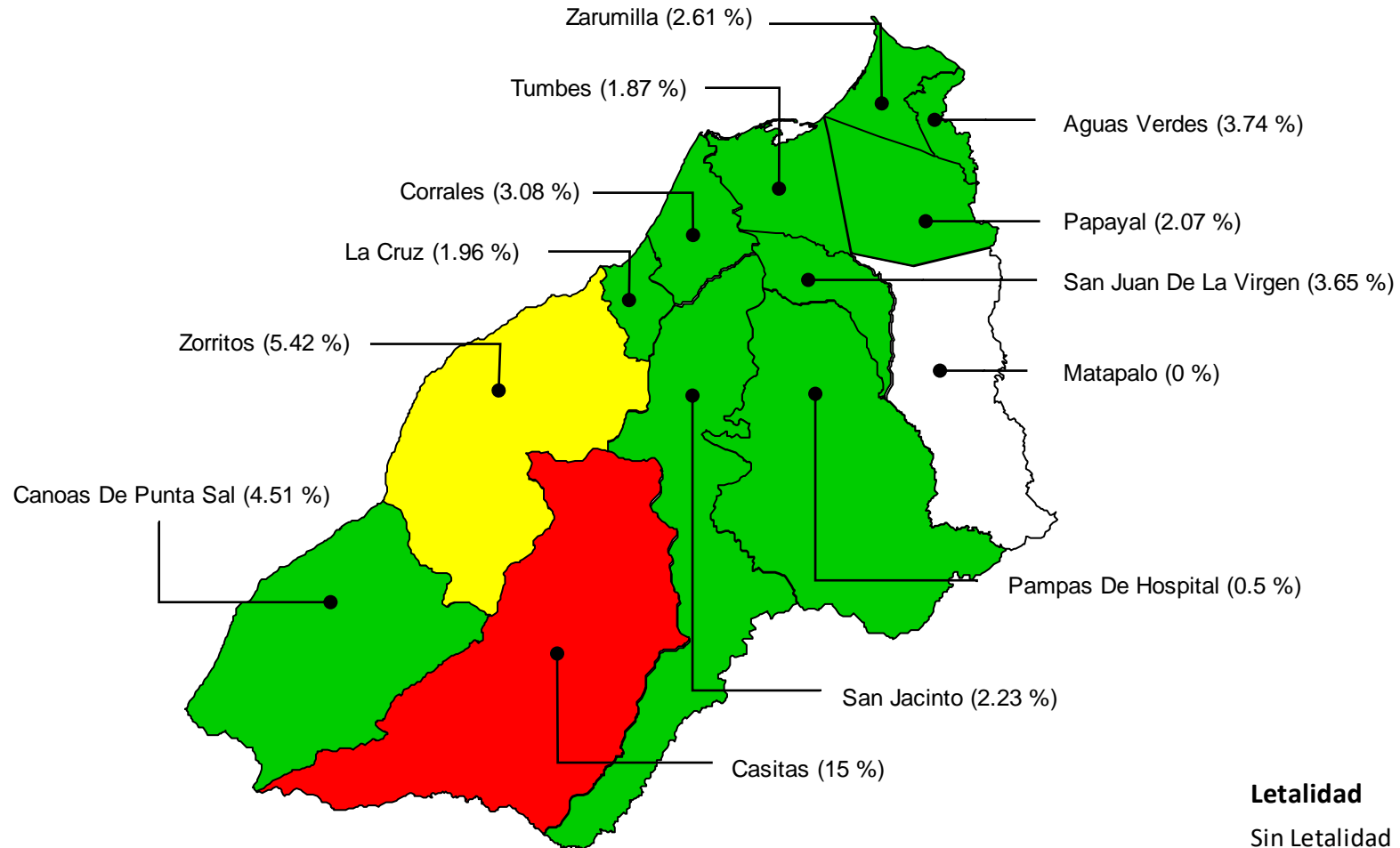
DIRECCIÓN EJECUTIVA
EPIDEMIOLOGÍA



Casos fallecidos confirmados y sospechosos por Semana Epidemiológica Tumbes. 18 de octubre 2020



Mapa de riesgo de letalidad* por distritos (casos fallecidos confirmados de COVID-19) Tumbes. 18 de octubre 2020



Letalidad

Sin Letalidad	0.0	0.0	
Baja Letalidad	0.1	5.0	
Mediana Letalidad	5.1	10.0	
Alta Letalidad	10.1	15.0	

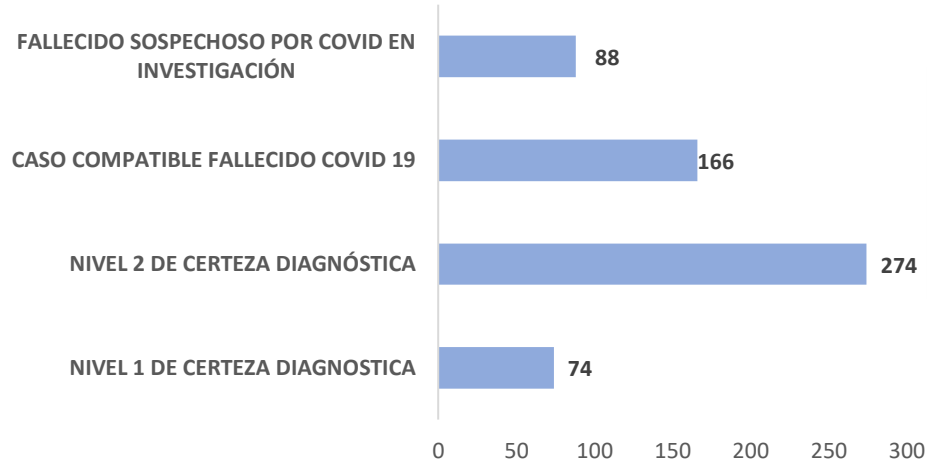
*Letalidad: Relación de fallecidos confirmados entre casos confirmados

Fuente: Dirección Regional de Salud de Tumbes - NotiWeb

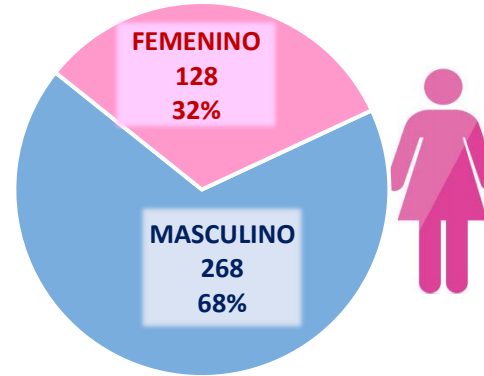
Casos fallecidos confirmados y letalidad* de COVID-19 por sexo, distrito y etapas de vida. Tumbes. 18 de octubre 2020



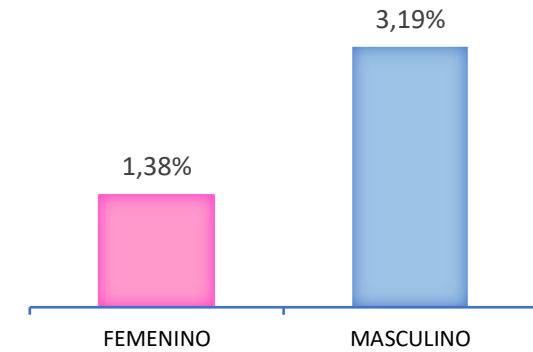
Defunciones según nueva clasificación



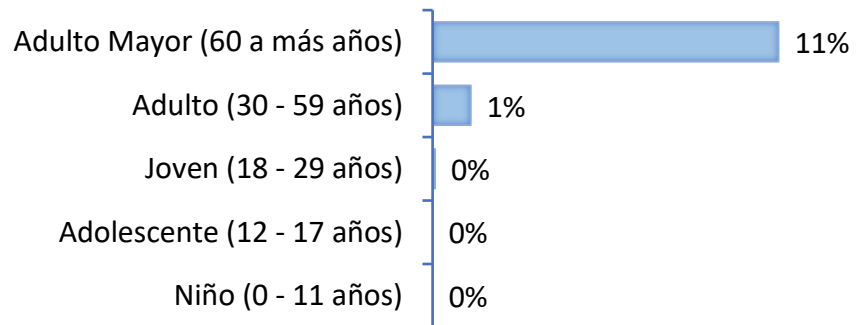
Fallecidos por sexo



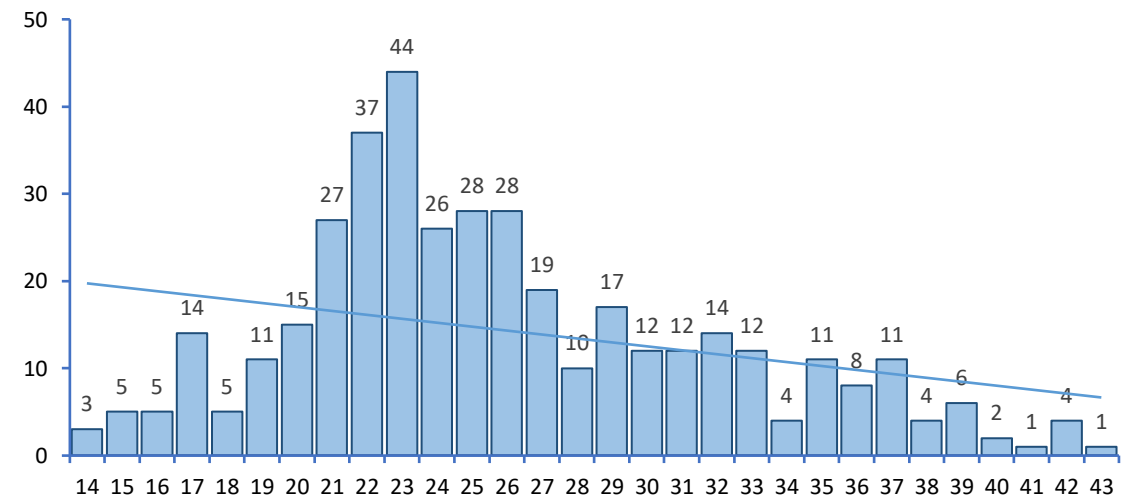
Letalidad por sexo



Letalidad* por etapas de Vida



Mortalidad, según Semana epidemiológica



*Letalidad: Relación de fallecidos confirmados entre casos confirmados



PERÚ

MINISTERIO DE SALUD

DIRECCIÓN REGIONAL DE SALUD TUMBES



SITUACIÓN DE LA REGION DE TUMBES POR COVID-19

Actualizado al 18/10/2020 - 23:59:00 hs

DIRECCIÓN EJECUTIVA EPIDEMIOLOGÍA



Elaboración y Diseño

CASOS

17,695 Confirmados
4,619 Sospechosos
20,744 Descartados

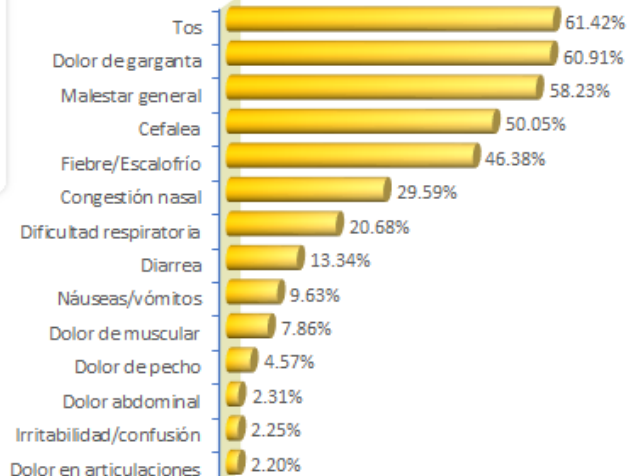
RECUPERADOS

9,664
ASINTOMÁTICOS
8,394

FALLECIDO 602

74 NIVEL 1 DE CERTEZA
274 NIVEL 2 DE CERTEZA
166 CASO COMPATIBLE FALLECIDO POR COVID-19
88 FALLECIDO SOSPECHOSO POR COVID-19 EN INVESTIG

Frecuencia de síntomas



Letalidad 2.24%

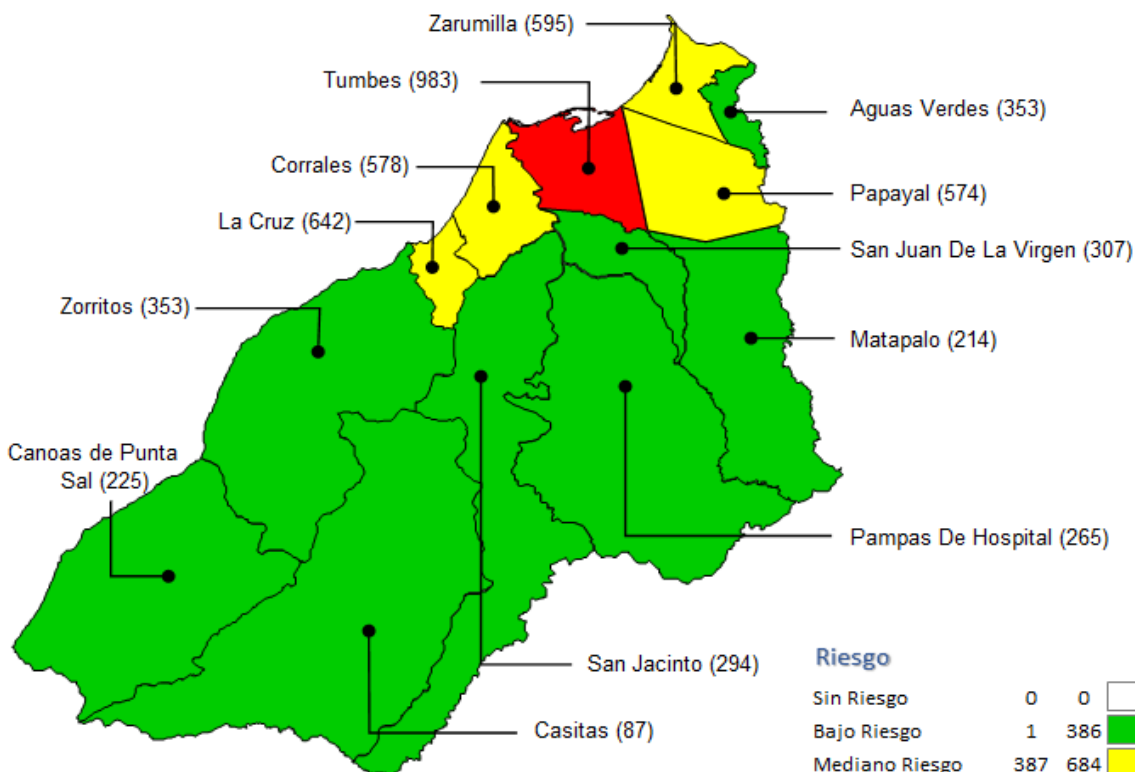
Mortalidad* 15.74

Todas las causas de mortalidad** 23.93

Letalidad por Distritos

Distrito	Letalidad %
Casitas	15.00
Zorritos	5.42
Canos De Punta Sal	4.51
Aguas Verdes	3.74
San Juan De La Virgen	3.65
Corrales	3.08
Zarumilla	2.61
San Jacinto	2.23
Papayal	2.07
La Cruz	1.96
Tumbes	1.87
Pampas De Hospital	0.50
Matapalo	0.00

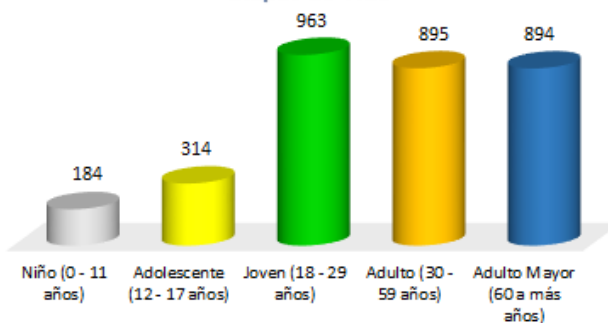
Tasa de Incidencia Acumulada x c/ 10,000 hab. por Distritos



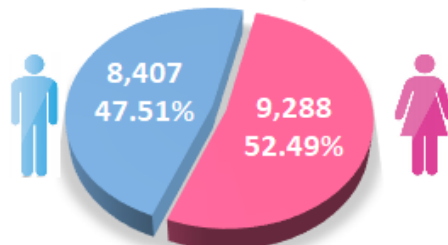
Riesgo

Sin Riesgo	0	0
Bajo Riesgo	1	386
Mediano Riesgo	387	684
Alto Riesgo	685	983

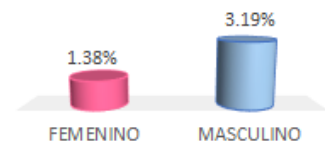
Tasa de Incidencia Acumulada x c/ 10,000 hab. por Etapas de Vida



Distribución de casos por Sexo



Letalidad por sexo



Letalidad*** por etapas de Vida



* Mortalidad: fallecidos confirmados por 10,000 hab.

** Todas las causas de mortalidad : fallecidos confirmados y sospechosos

***Letalidad: Relación de fallecidos confirmados entre casos confirmados