



PERÚ

MINISTERIO
DE SALUD

CENTRO NACIONAL DE
EPIDEMIOLOGÍA, PREVENCIÓN
Y CONTROL DE ENFERMEDADES

DIRECCIÓN REGIONAL
DE SALUD TUMBES



SALA SITUACIONAL REGIÓN TUMBES



COVID-19

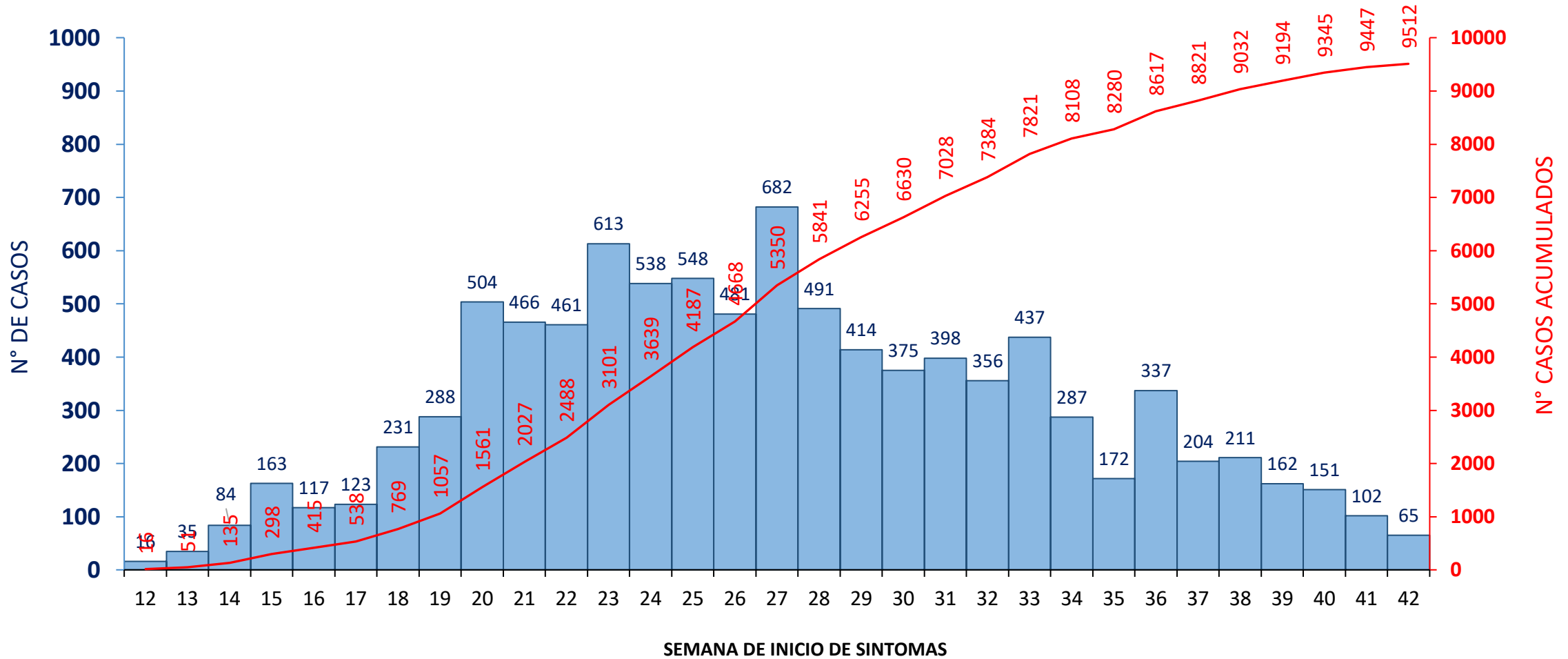


TUMBES 23 DE OCTUBRE DE 2020

DIRECCIÓN EJECUTIVA
EPIDEMIOLOGÍA



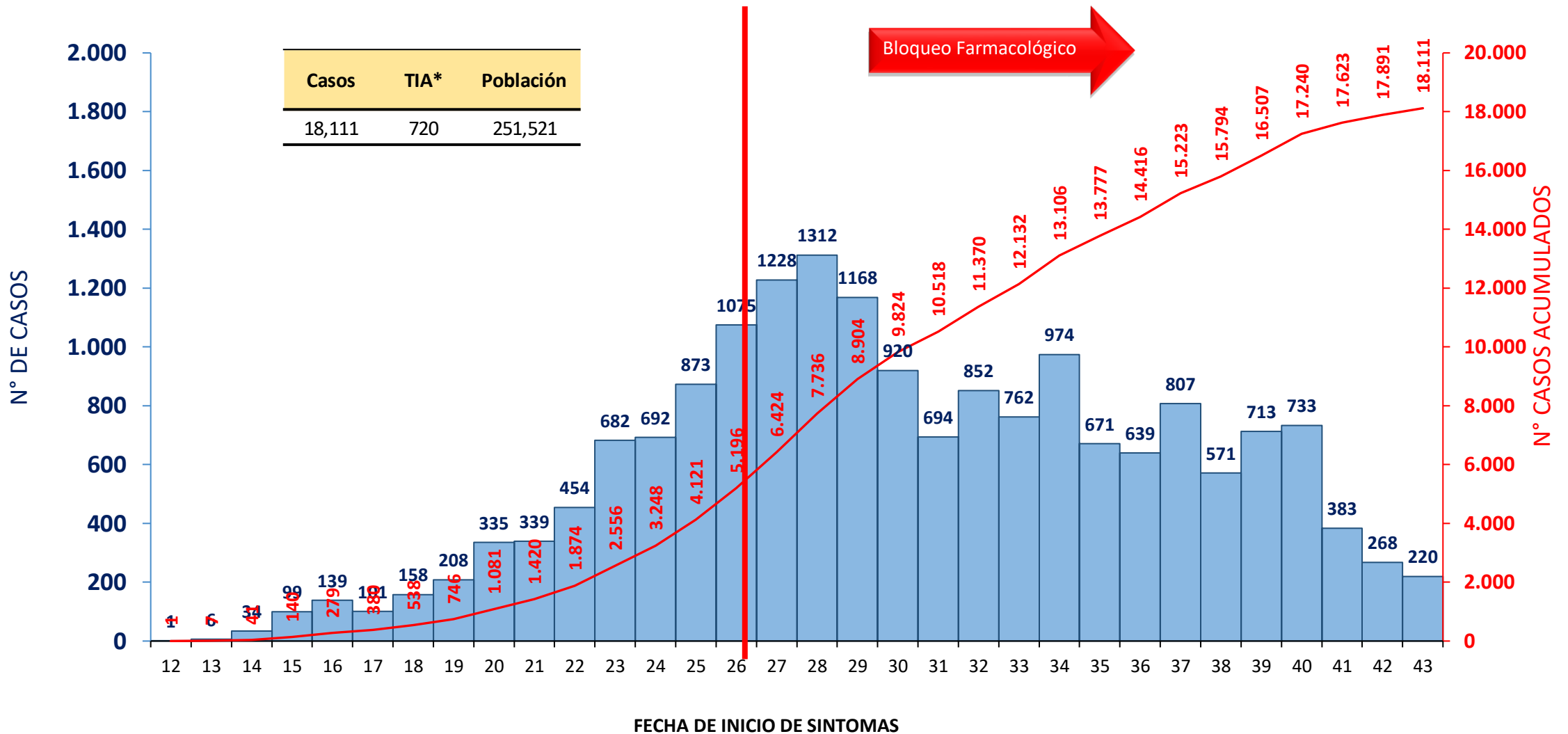
Casos confirmados* de COVID-19 por fecha inicio de síntomas. Tumbes. 23 de octubre 2020



* Hay 8,589 pacientes asintomáticos no están incluidos en la gráfica

Fuente: Dirección Regional de Salud de Tumbes - NotiWeb

Casos confirmados de COVID-19 según fecha de determinación Tumbes. 23 de octubre 2020



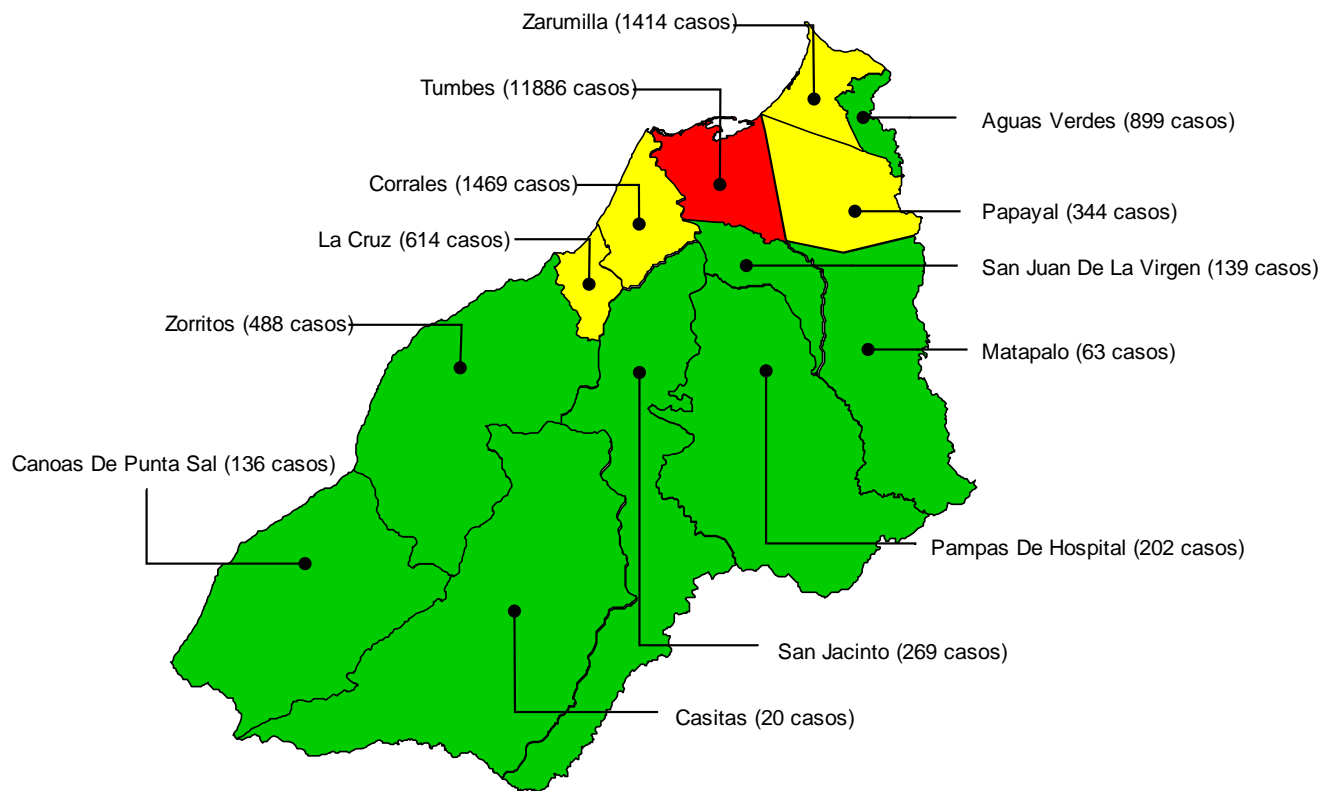
*TIA = Tasa de incidencia acumulada por cada 10, 000 habitantes

Fuente: Dirección Regional de Salud de Tumbes - NotiWeb

Tasa de incidencia acumulada* de casos confirmados de COVID-19 por distritos.

Tumbes. 23 de octubre 2020

Mapa de riesgo según tasa de incidencia por distritos



Distrito de Residencia	Casos Confirmado	%	Población	TIA*	Tendencia Casos 6 últimas semanas
TUMBES	11,886	65.63%	118,158	1006	
LA CRUZ	614	3.39%	9,541	644	
ZARUMILLA	1,414	7.81%	23,179	610	
PAPAYAL	344	1.90%	5,887	584	
CORRALES	1,469	8.11%	25,261	582	
ZORRITOS	488	2.69%	13,053	374	
AGUAS VERDES	899	4.96%	24,222	371	
SAN JUAN DE LA VIRGEN	139	0.77%	4,469	311	
SAN JACINTO	269	1.49%	9,155	294	
PAMPAS DE HOSPITAL	202	1.12%	7,624	265	
CANOAS DE PUNTA SAL	136	0.75%	5,921	230	
MATAPALO	63	0.35%	2,763	228	
CASITAS	20	0.11%	2,288	87	
OTRAS REGIONES DE PEI	160	0.89%			
ECUADOR	8	0.04%			
Total	18,111	100.00%	251,521	720	

RIESGO

Sin Riesgo	0	0
Bajo Riesgo	1	394
Mediano Riesgo	395	700
Alto Riesgo	701	1,006

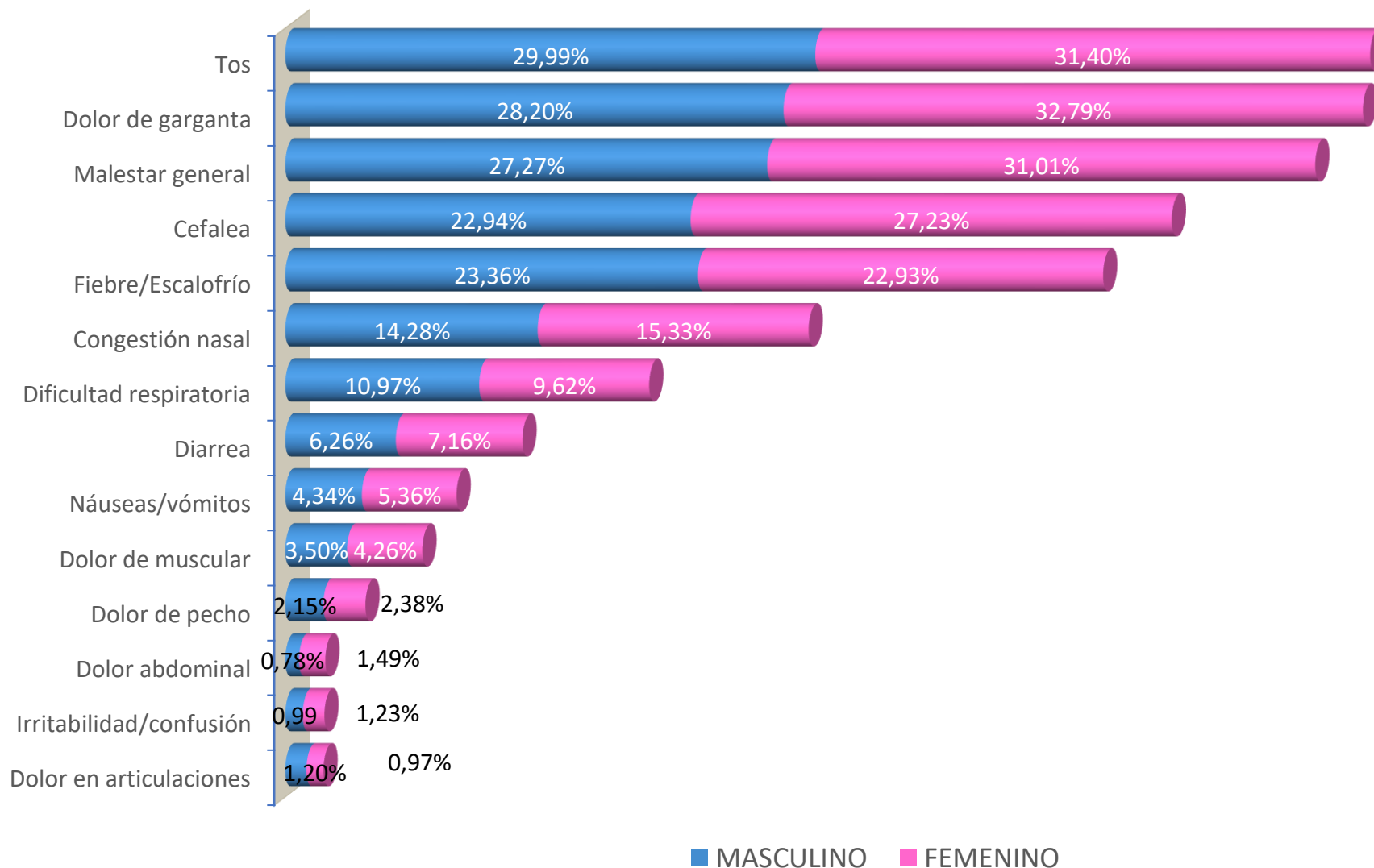


*TIA = Tasa de incidencia acumulada por cada 10, 000 habitantes

Fuente: Dirección Regional de Salud de Tumbes - NotiWeb



Signos y síntomas por sexo en casos confirmados de COVID-19 Tumbes. 23 de octubre 2020



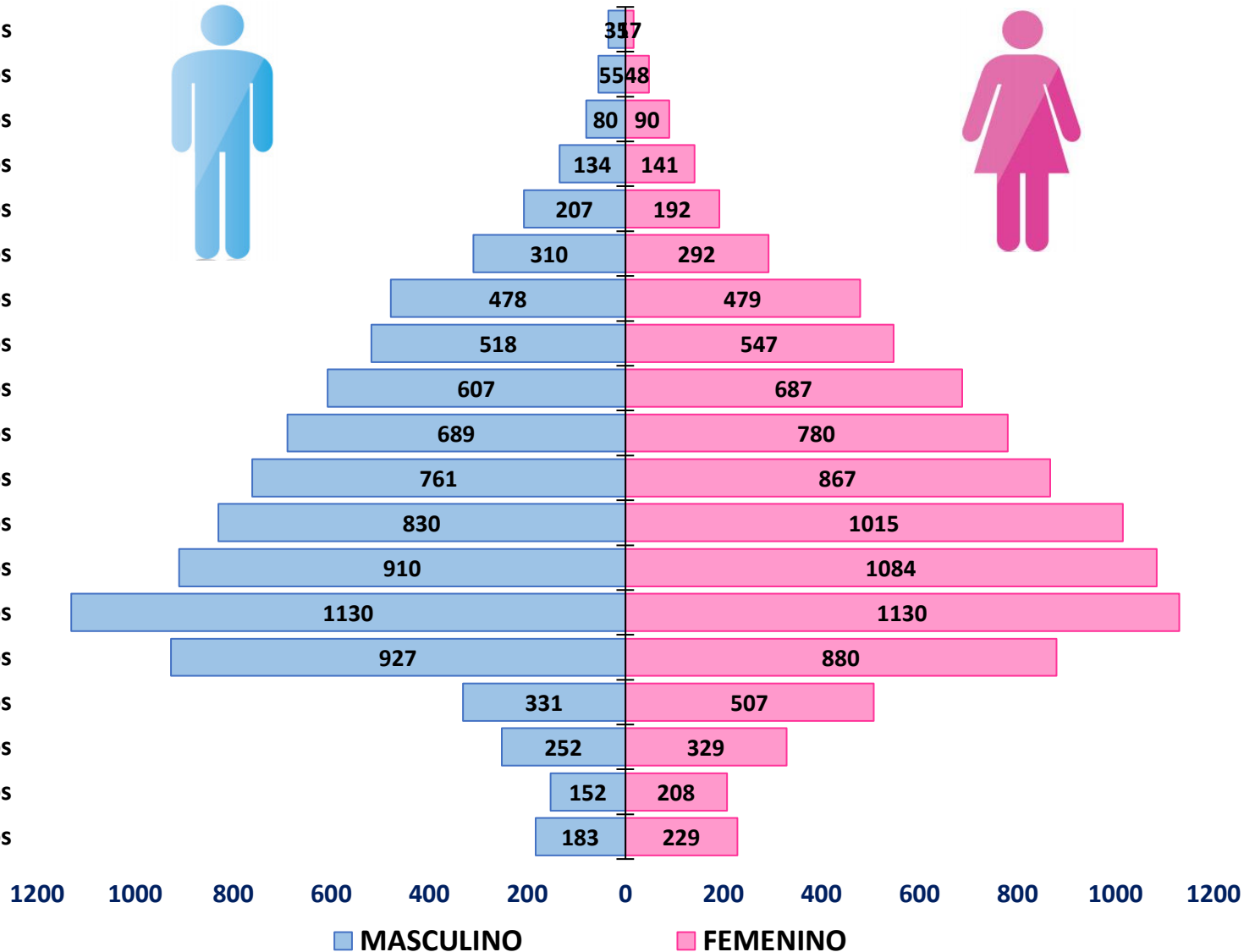
Fuente: Dirección Regional de Salud de Tumbes - NotiWeb

EPIDEMIOLOGIA

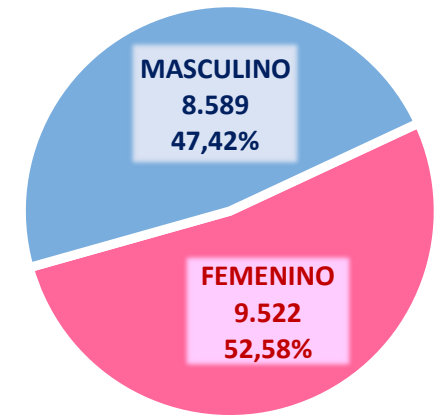
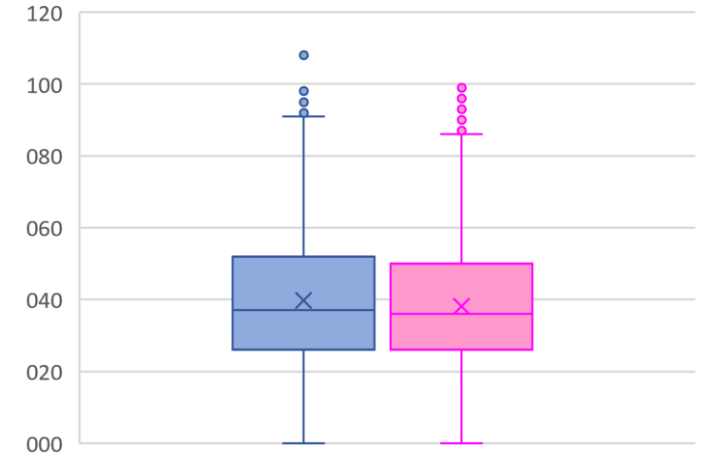


Casos confirmados de COVID-19 según grupo etáreo y sexo. Tumbes. 23 de octubre 2020

90 años a más
 85 a 89 años
 80 a 84 años
 75 a 79 años
 70 a 74 años
 65 a 69 años
 60 a 64 años
 55 a 59 años
 50 a 54 años
 45 a 49 años
 40 a 44 años
 35 a 39 años
 30 a 34 años
 25 a 29 años
 20 a 24 años
 15 a 19 años
 10 a 14 años
 05 a 09 años
 00 a 04 años



Distribución de casos según edad y sexo

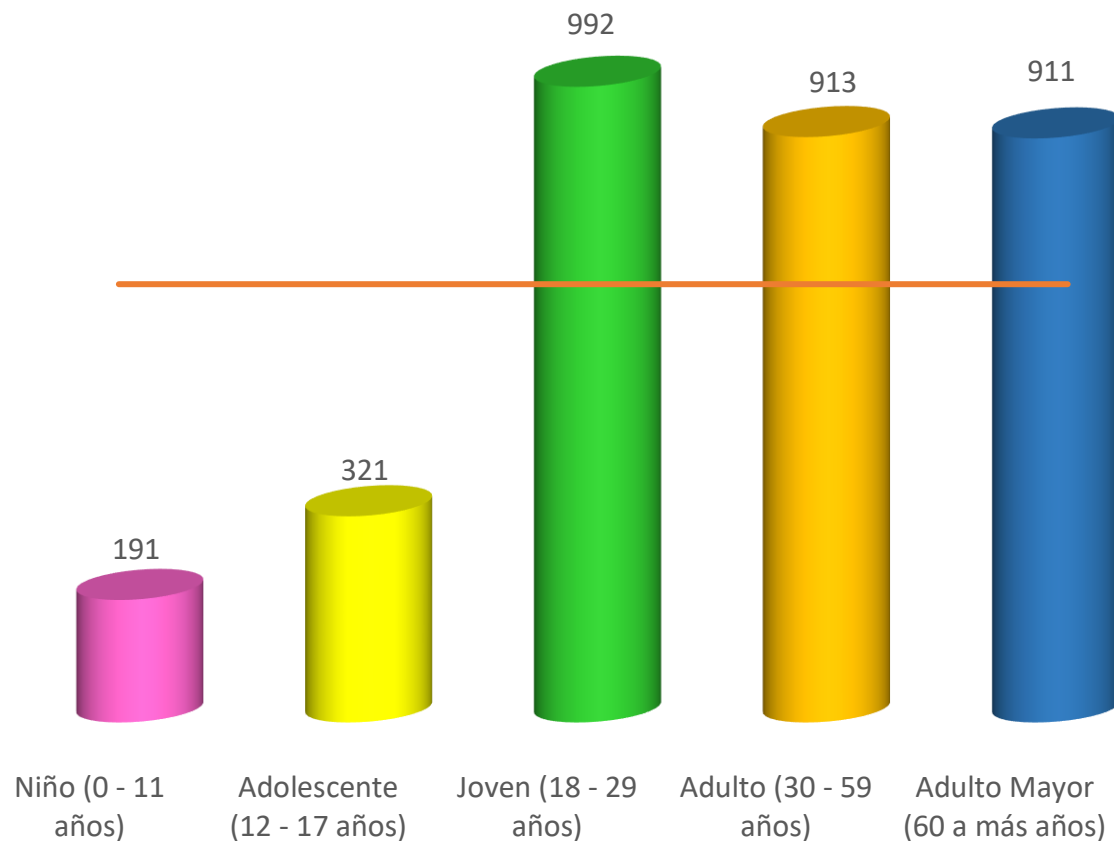


Fuente: Dirección Regional de Salud de Tumbes - NotiWeb

DIRECCIÓN EJECUTIVA
EPIDEMIOLOGÍA



Tasa de incidencia acumulada* de COVID-19 por etapas de vida. Tumbes. 23 de octubre 2020



Etapas de Vida	Casos	%	Población	TIA *	Tendencia Casos 6 últimas semanas
Niño (0 - 11 años)	997	5.50%	52,224	191	
Adolescente (12 - 17 años)	779	4.30%	24,238	321	
Joven (18 - 29 años)	4,482	24.75%	45,197	992	
Adulto (30 - 59 años)	9,295	51.32%	101,786	913	
Adulto Mayor (60 a más años)	2,558	14.12%	28,076	911	
Total	18,111	100.00%	251,521	720	

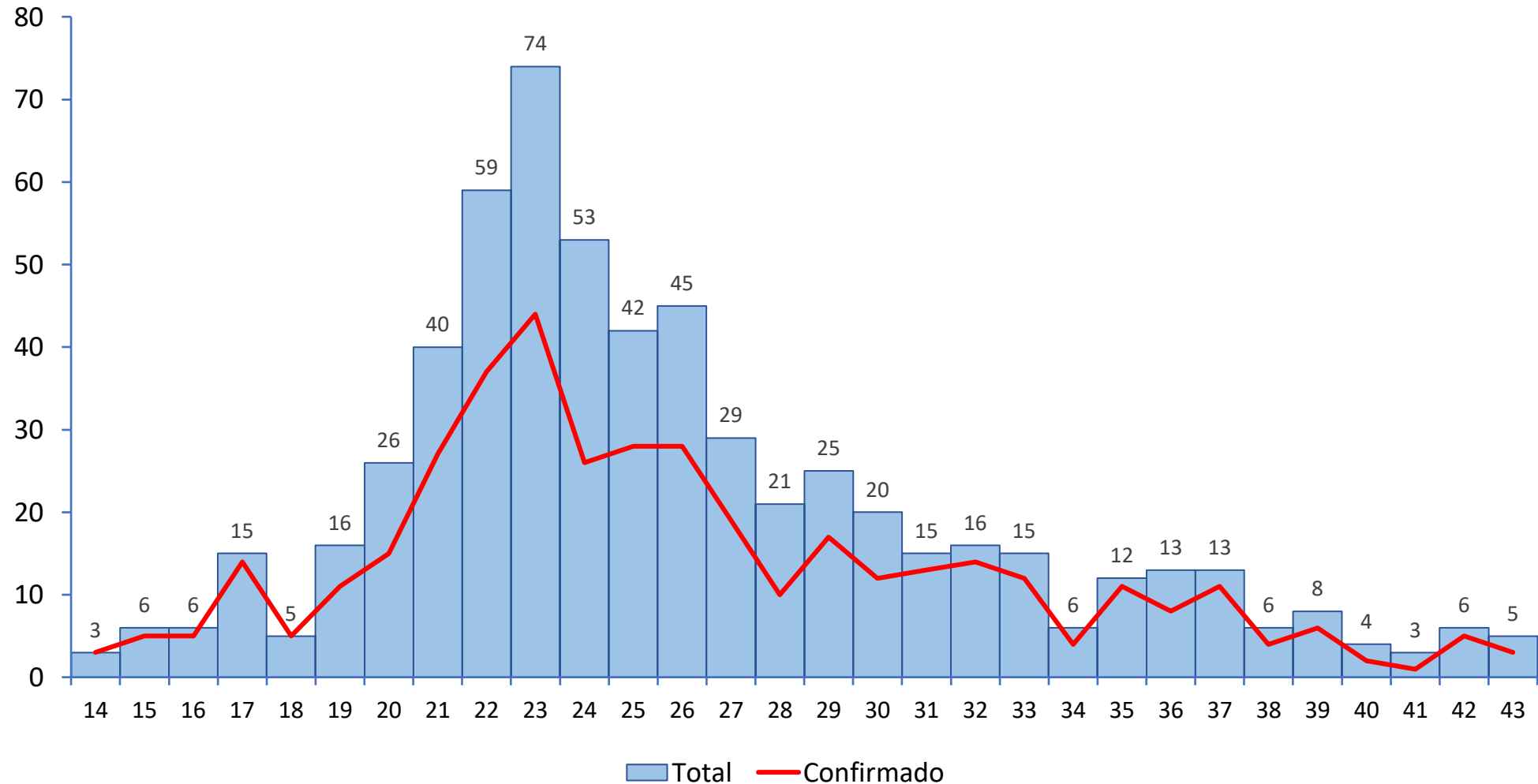
*TIA = Tasa de incidencia acumulada por cada 10, 000 habitantes

Fuente: Dirección Regional de Salud de Tumbes - NotiWeb

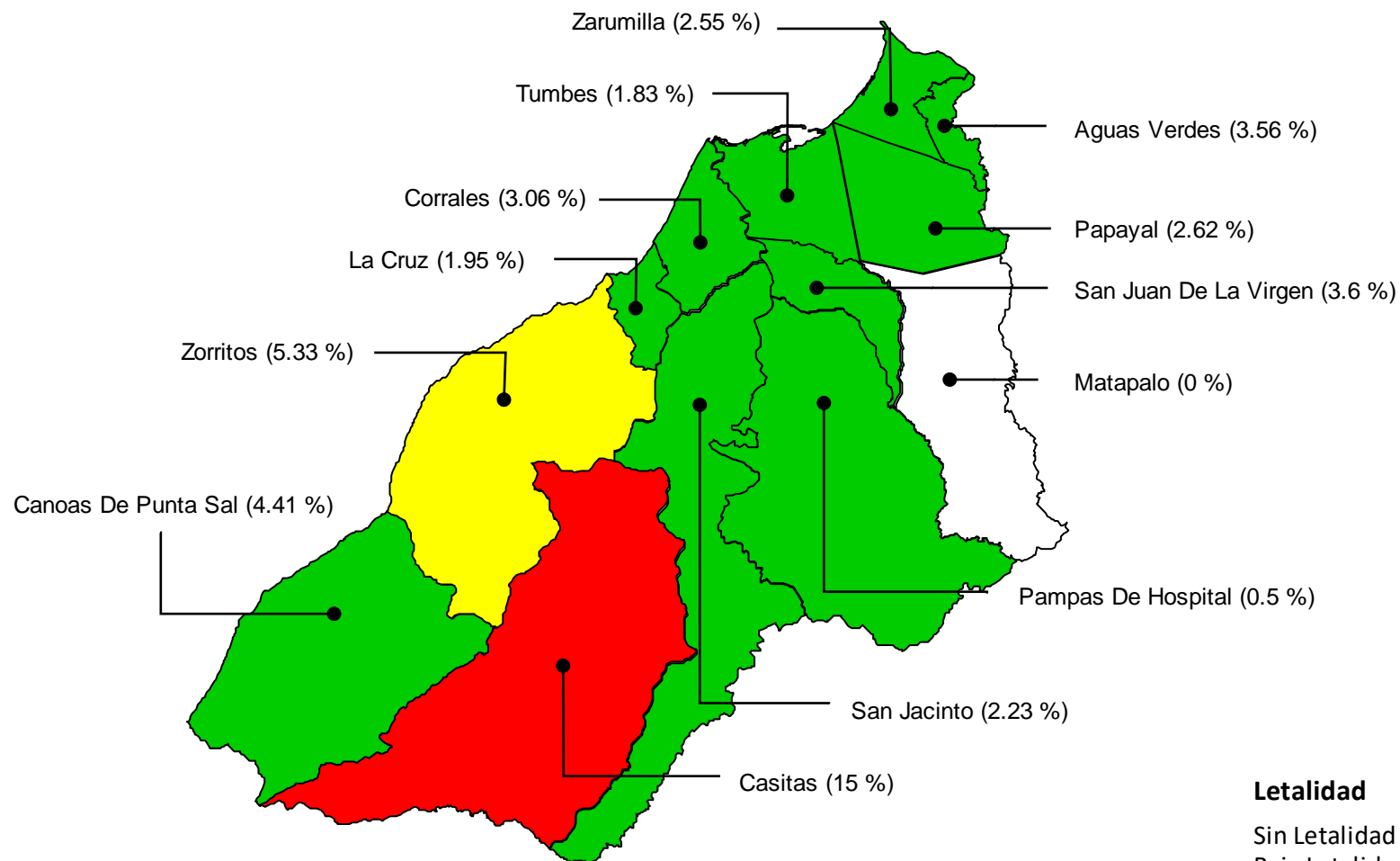
DIRECCIÓN EJECUTIVA
EPIDEMIOLOGÍA



Casos fallecidos confirmados y sospechosos por Semana Epidemiológica Tumbes. 23 de octubre 2020



Mapa de riesgo de letalidad* por distritos (casos fallecidos confirmados de COVID-19) Tumbes. 23 de octubre 2020



Letalidad

Sin Letalidad	0.0	0.0	
Baja Letalidad	0.1	5.0	
Mediana Letalidad	5.1	10.0	
Alta Letalidad	10.1	15.0	

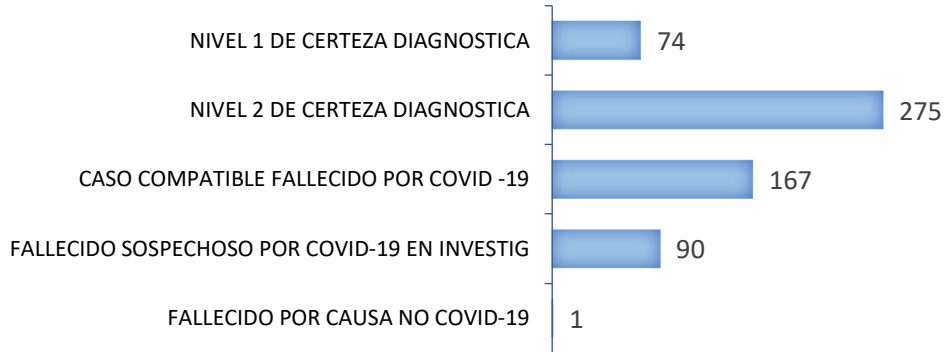
*Letalidad: Relación de fallecidos confirmados entre casos confirmados

Fuente: Dirección Regional de Salud de Tumbes - NotiWeb

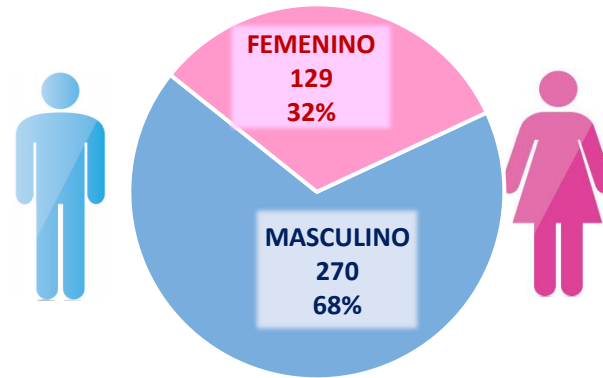
Casos fallecidos confirmados y letalidad* de COVID-19 por sexo, distrito y etapas de vida. Tumbes. 23 de octubre 2020



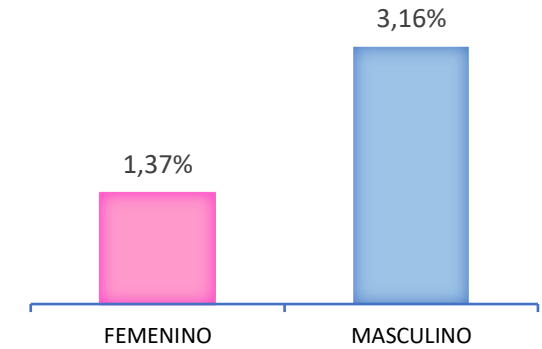
Defunciones según nueva clasificación



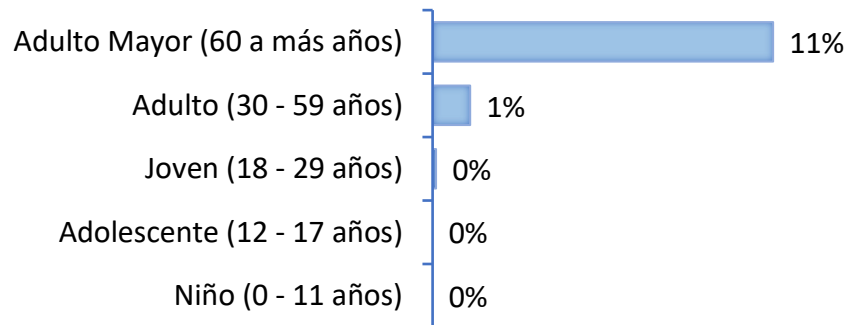
Fallecidos por sexo



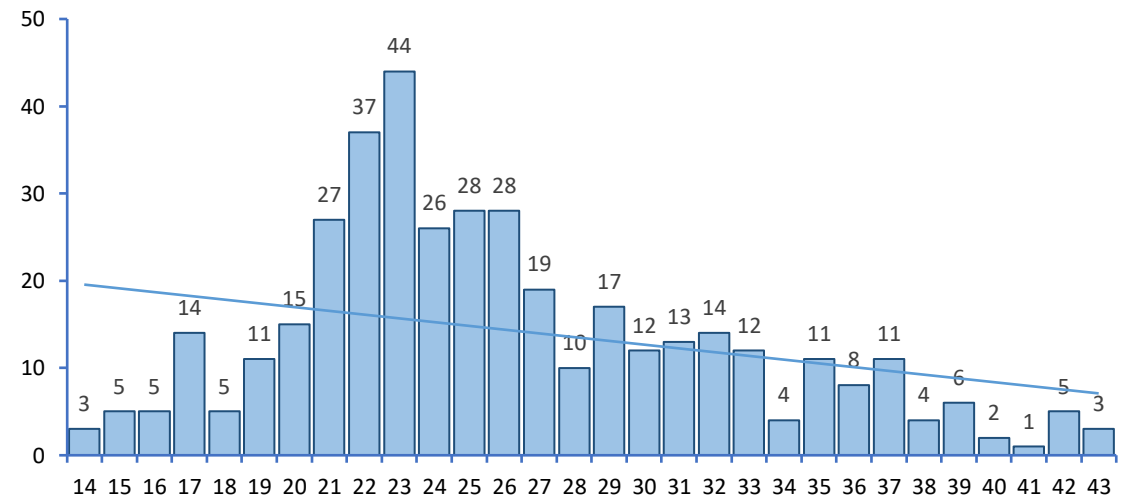
Letalidad por sexo



Letalidad* por etapas de Vida



Mortalidad, según Semana epidemiológica



*Letalidad: Relación de fallecidos confirmados entre casos confirmados

Fuente: Dirección Regional de Salud de Tumbes - NotiWeb

CASOS

18,111 Confirmados
 5,130 Sospechosos
 21,253 Descartados

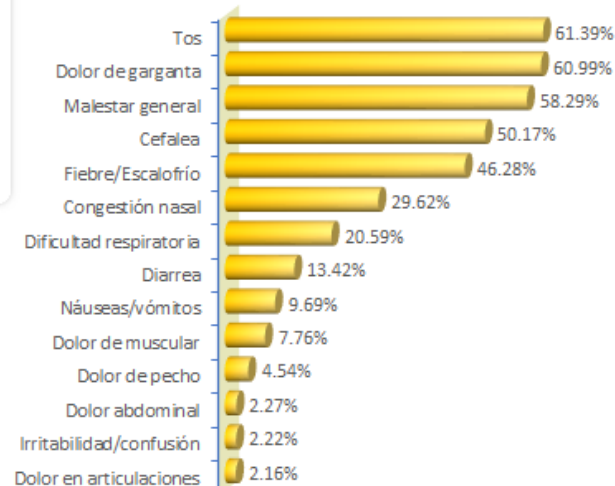
RECUPERADOS

9,748
ASINTOMÁTICOS
 8,589

FALLECIDO 607

74 NIVEL1 DE CERTEZA
 275 NIVEL2 DE CERTEZA
 167 CASO COMPATIBLE FALLECIDO POR COVID-19
 90 FALLECIDO SOSPECHOSO POR COVID-19 EN INVESTIG
 1 FALLECIDO POR CAUSA NO COVID-19

Frecuencia de síntomas



Letalidad 2.21%

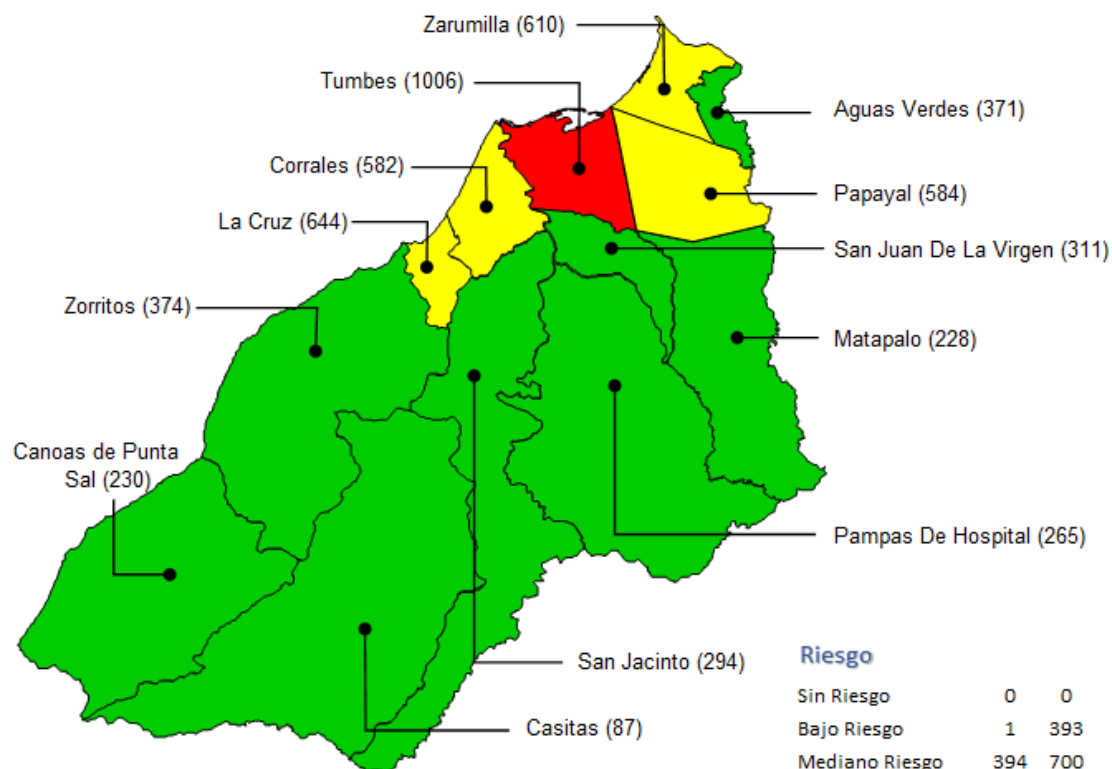
Mortalidad* 15.90

Todas las causas de mortalidad** 24.13

Letalidad por Distritos

Distrito	Letalidad %
Casitas	15.00
Zorritos	5.35
Canoas De Punta Sal	4.44
Aguas Verdes	3.68
San Juan De La Virgen	3.65
Corrales	3.07
Papayal	2.62
Zarumilla	2.56
San Jacinto	2.23
La Cruz	1.95
Tumbes	1.84
Pampas De Hospital	0.50
Matapalo	0.00

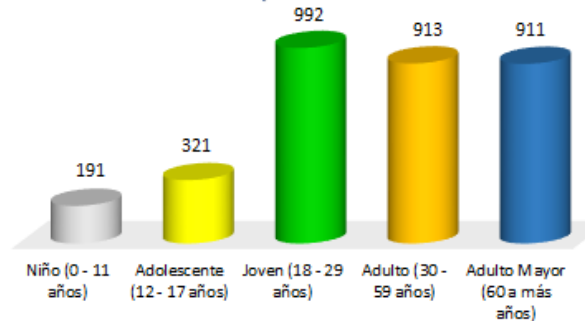
Tasa de Incidencia Acumulada x c/ 10,000 hab. por Distritos



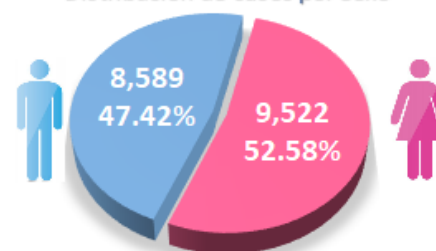
Riesgo

Riesgo	Casos	Personas
Sin Riesgo	0	0
Bajo Riesgo	1	393
Mediano Riesgo	394	700
Alto Riesgo	701	1006

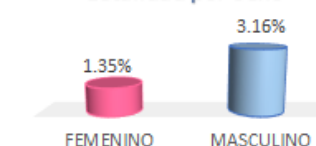
Tasa de Incidencia Acumulada x c/ 10,000 hab. por Etapas de Vida



Distribución de casos por Sexo



Letalidad por sexo



Letalidad*** por etapas de Vida



* Mortalidad: fallecidos confirmados por 10,000 hab.

** Todas las causas de mortalidad : fallecidos confirmados y sospechosos

***Letalidad: Relación de fallecidos confirmados entre casos confirmados