



PERÚ

MINISTERIO
DE SALUD

CENTRO NACIONAL DE
EPIDEMIOLOGÍA, PREVENCIÓN
Y CONTROL DE ENFERMEDADES

DIRECCIÓN REGIONAL
DE SALUD TUMBES



SALA SITUACIONAL REGIÓN TUMBES



COVID-19

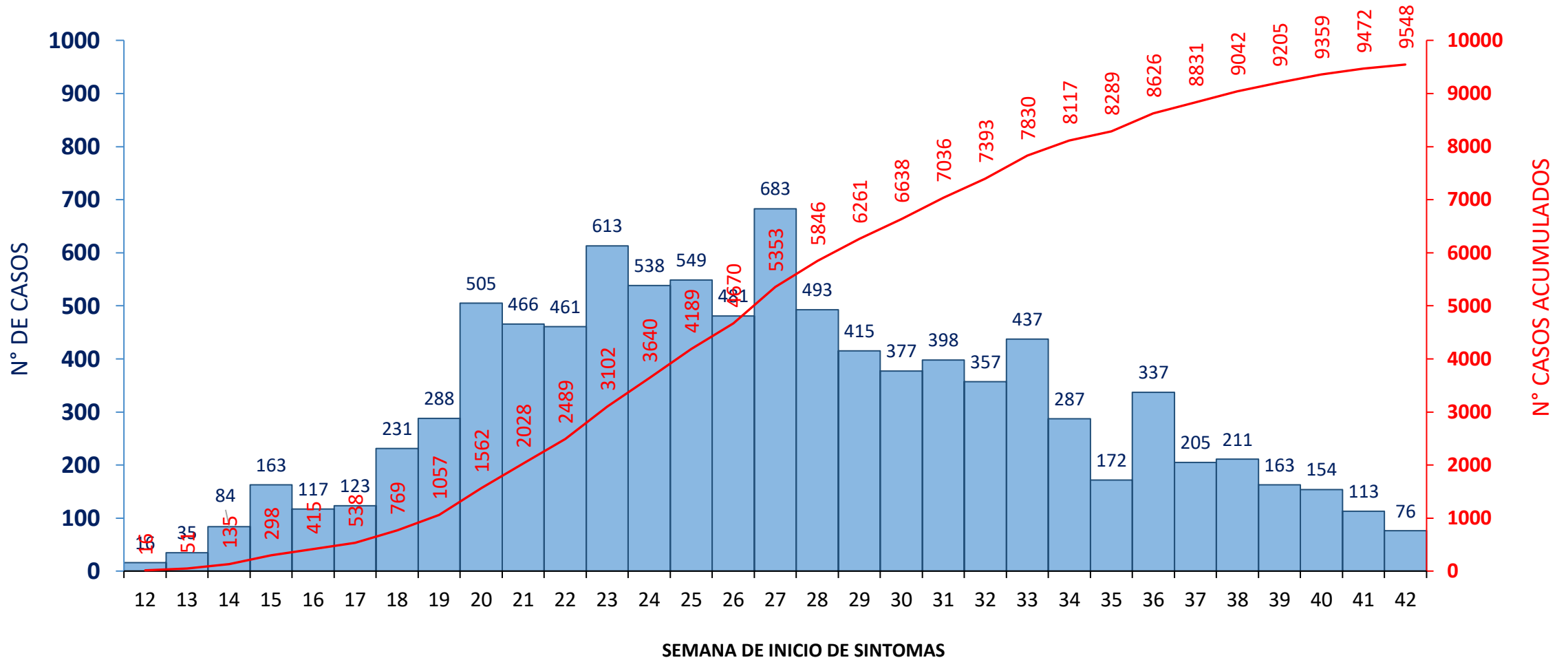


TUMBES 25 DE OCTUBRE DE 2020

DIRECCIÓN EJECUTIVA
EPIDEMIOLOGÍA



Casos confirmados* de COVID-19 por fecha inicio de síntomas. Tumbes. 25 de octubre 2020



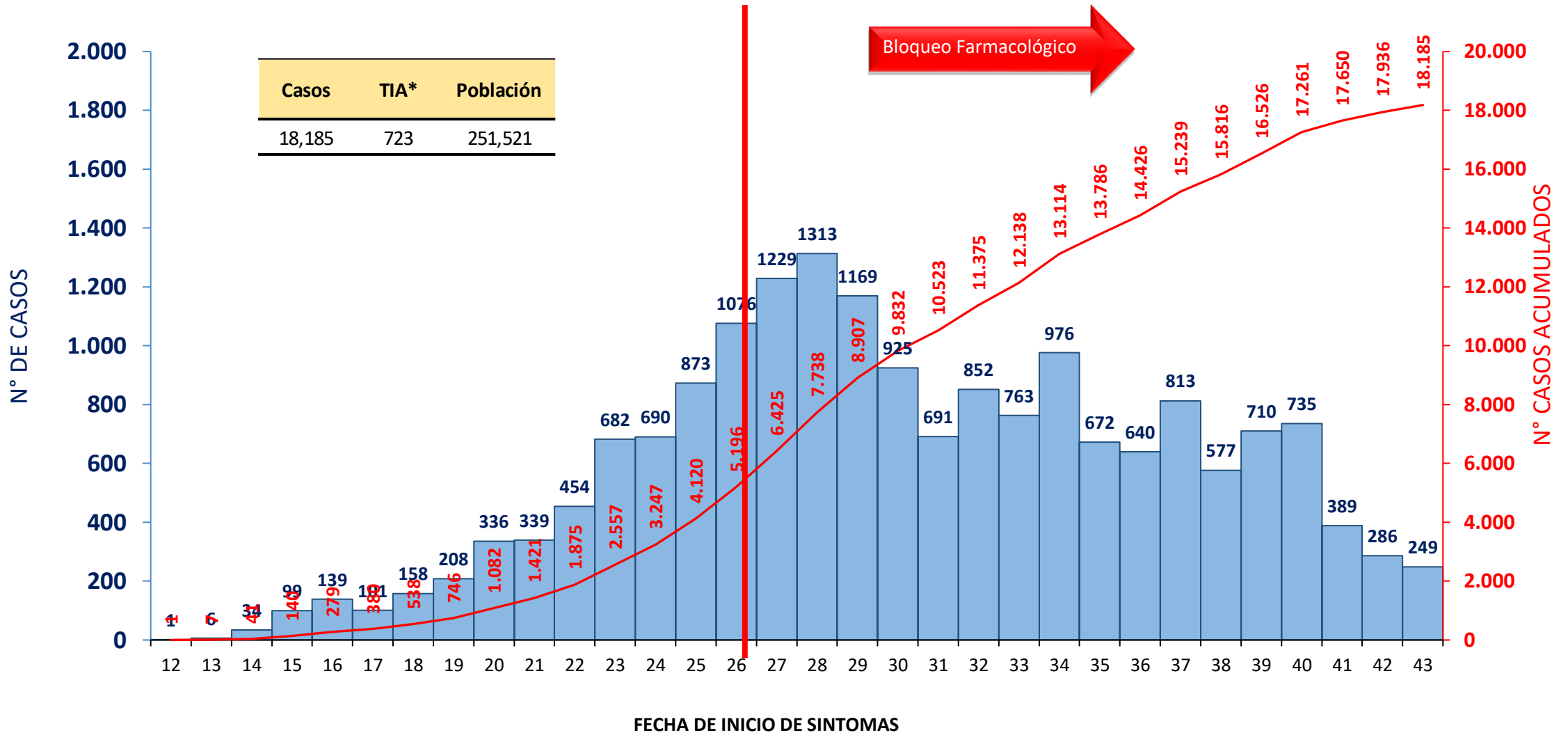
* Hay 8,622 pacientes asintomáticos no están incluidos en la gráfica

Fuente: Dirección Regional de Salud de Tumbes - NotiWeb

DIRECCIÓN EJECUTIVA
EPIDEMIOLOGÍA



Casos confirmados de COVID-19 según fecha de determinación Tumbes. 25 de octubre 2020

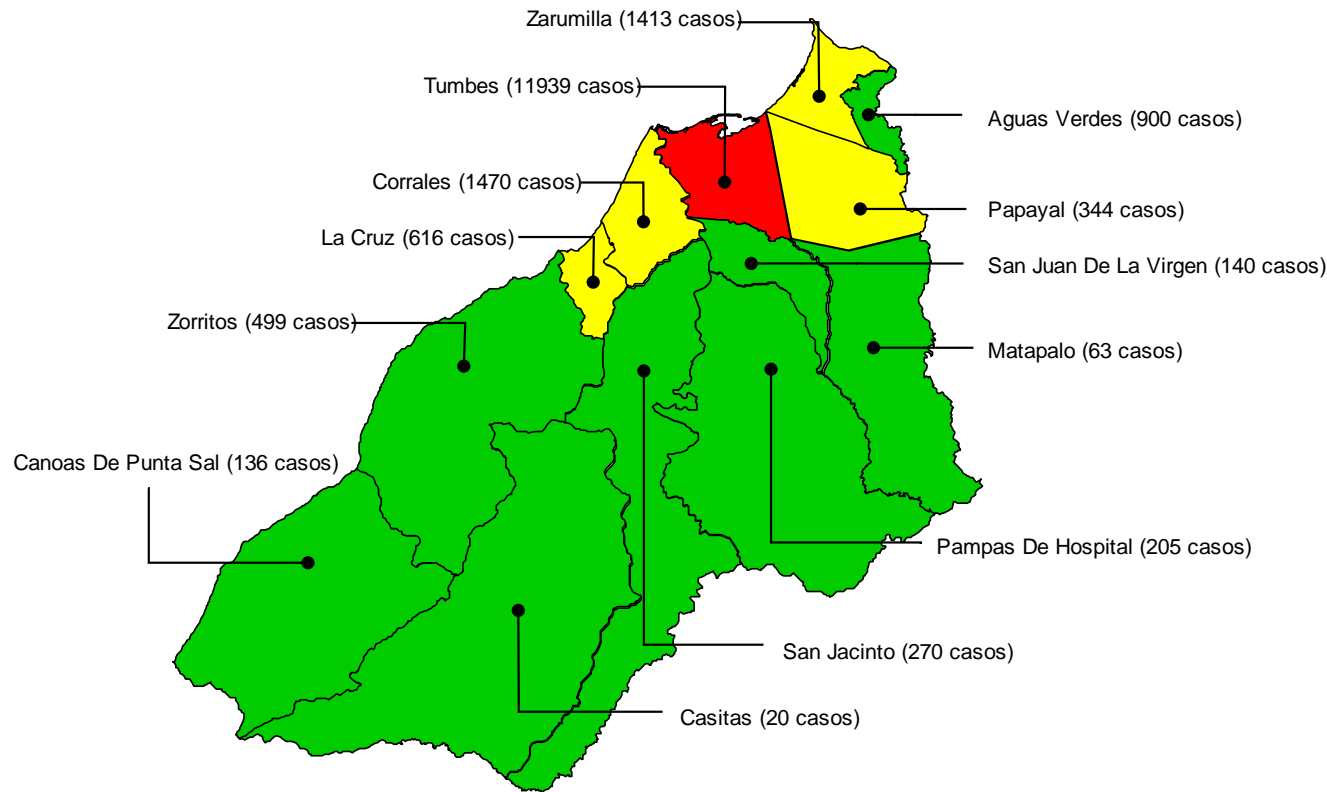


*TIA = Tasa de incidencia acumulada por cada 10, 000 habitantes

Fuente: Dirección Regional de Salud de Tumbes - NotiWeb

Tasa de incidencia acumulada* de casos confirmados de COVID-19 por distritos. Tumbes. 25 de octubre 2020

Mapa de riesgo según tasa de incidencia por distritos



Distrito de Residencia	Casos Confirmado	%	Población	TIA*	Tendencia Casos 6 últimas semanas
TUMBES	11,939	65.65%	118,158	1010	
LA CRUZ	616	3.39%	9,541	646	
ZARUMILLA	1,413	7.77%	23,179	610	
PAPAYAL	344	1.89%	5,887	584	
CORRALES	1,470	8.08%	25,261	582	
ZORRITOS	499	2.74%	13,053	382	
AGUAS VERDES	900	4.95%	24,222	372	
SAN JUAN DE LA VIRGEN	140	0.77%	4,469	313	
SAN JACINTO	270	1.48%	9,155	295	
PAMPAS DE HOSPITAL	205	1.13%	7,624	269	
CANOAS DE PUNTA SAL	136	0.75%	5,921	230	
MATAPALO	63	0.35%	2,763	228	
CASITAS	20	0.11%	2,288	87	
OTRAS REGIONES DE PEI	162	0.89%			
ECUADOR	8	0.04%			
Total	18,185	100.00%	251,521	723	

RIESGO

Sin Riesgo	0	0	
Bajo Riesgo	1	395	
Mediano Riesgo	396	703	
Alto Riesgo	704	1,010	

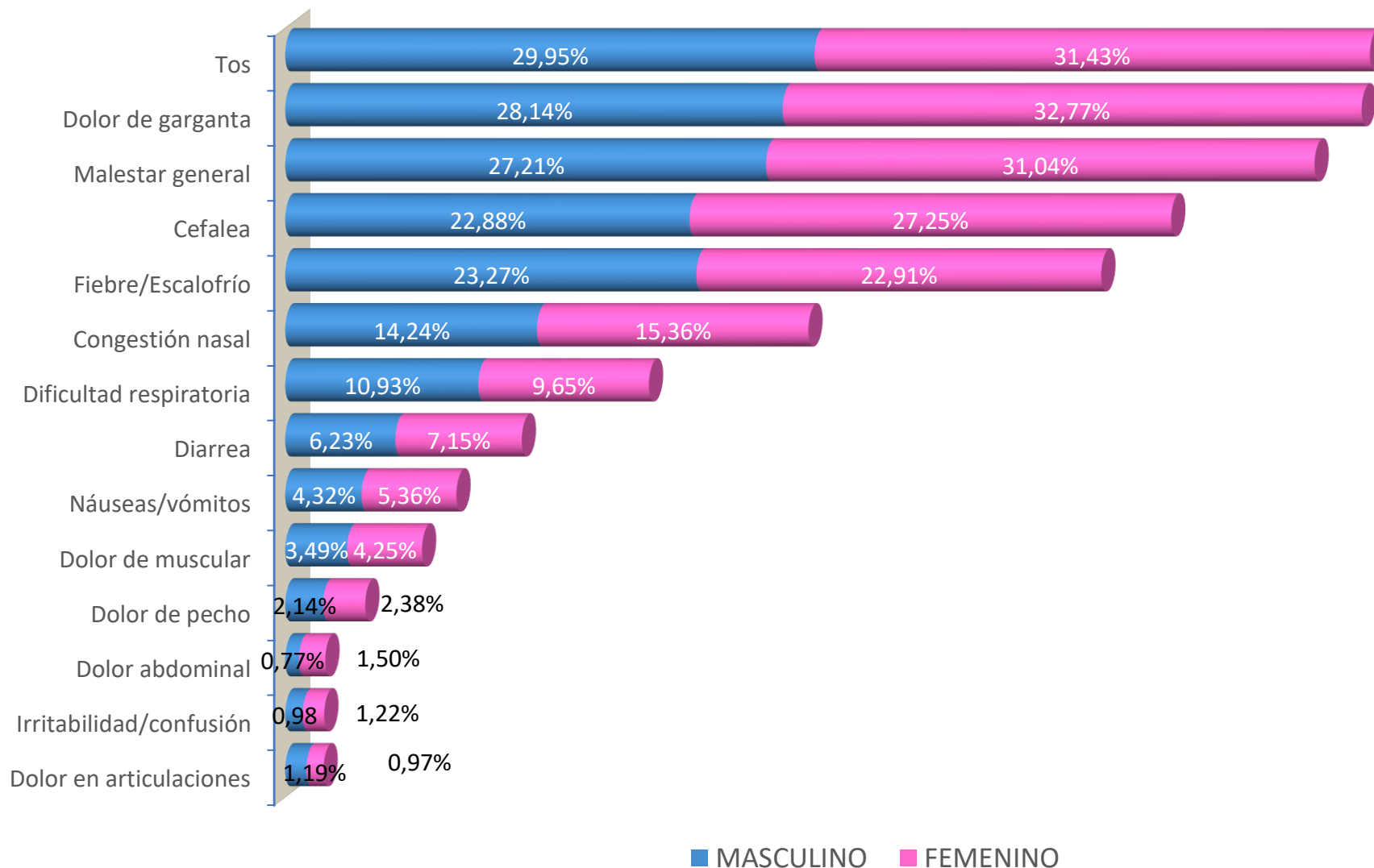
*TIA = Tasa de incidencia acumulada por cada 10,000 habitantes

Fuente: Dirección Regional de Salud de Tumbes - NotiWeb

DIRECCIÓN EJECUTIVA
EPIDEMIOLOGÍA



Signos y síntomas por sexo en casos confirmados de COVID-19 Tumbes. 25 de octubre 2020

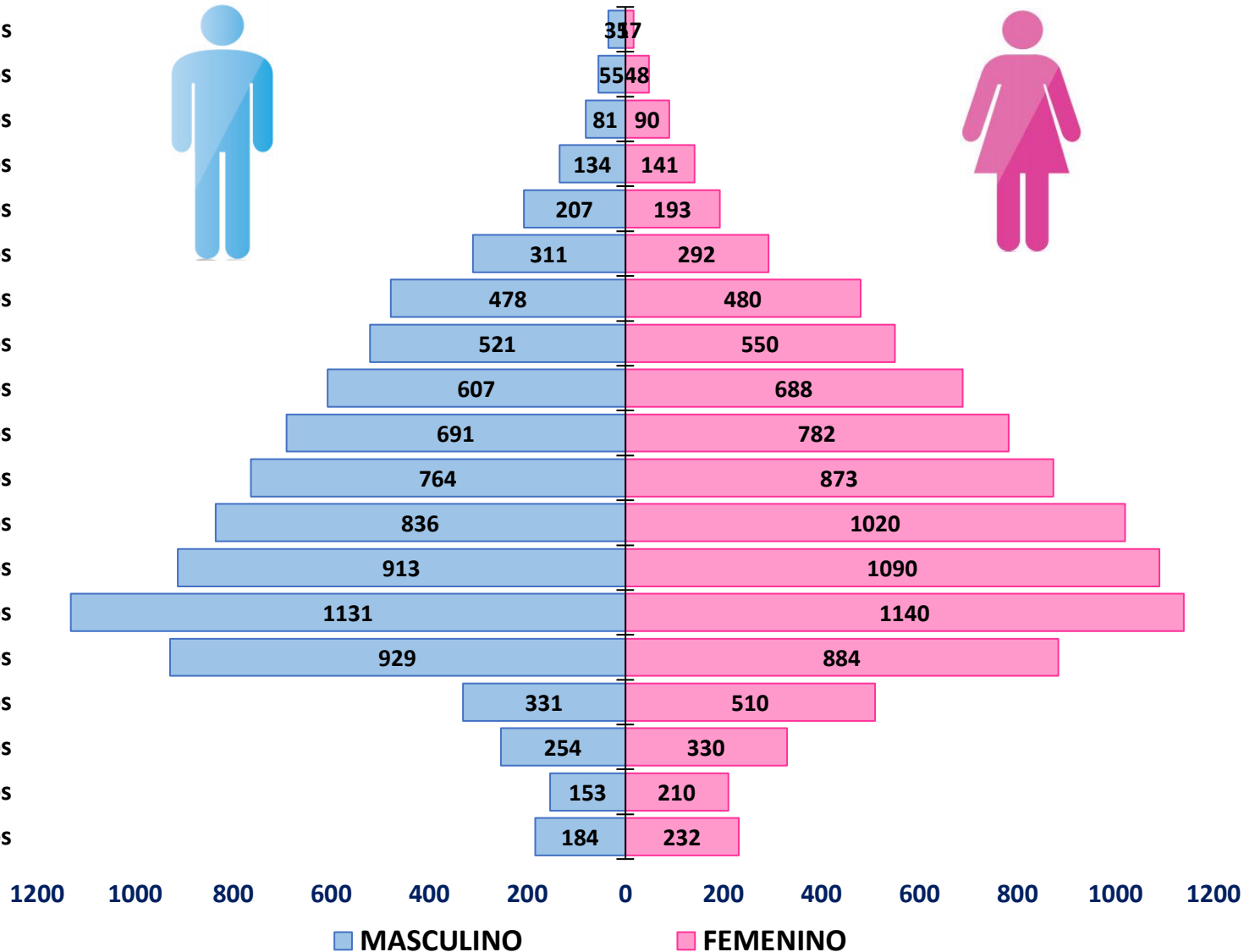


■ MASCULINO ■ FEMENINO

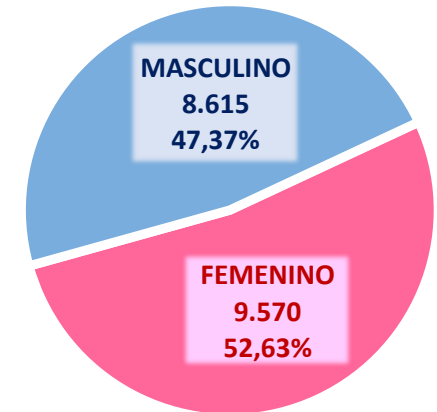
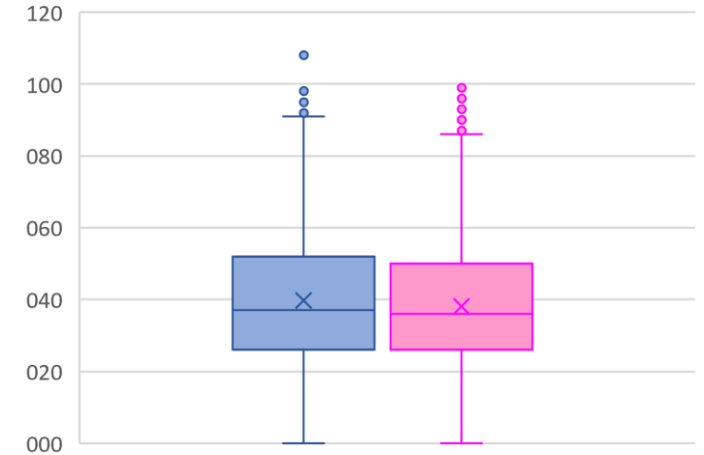


Casos confirmados de COVID-19 según grupo etáreo y sexo. Tumbes. 25 de octubre 2020

90 años a más
 85 a 89 años
 80 a 84 años
 75 a 79 años
 70 a 74 años
 65 a 69 años
 60 a 64 años
 55 a 59 años
 50 a 54 años
 45 a 49 años
 40 a 44 años
 35 a 39 años
 30 a 34 años
 25 a 29 años
 20 a 24 años
 15 a 19 años
 10 a 14 años
 05 a 09 años
 00 a 04 años

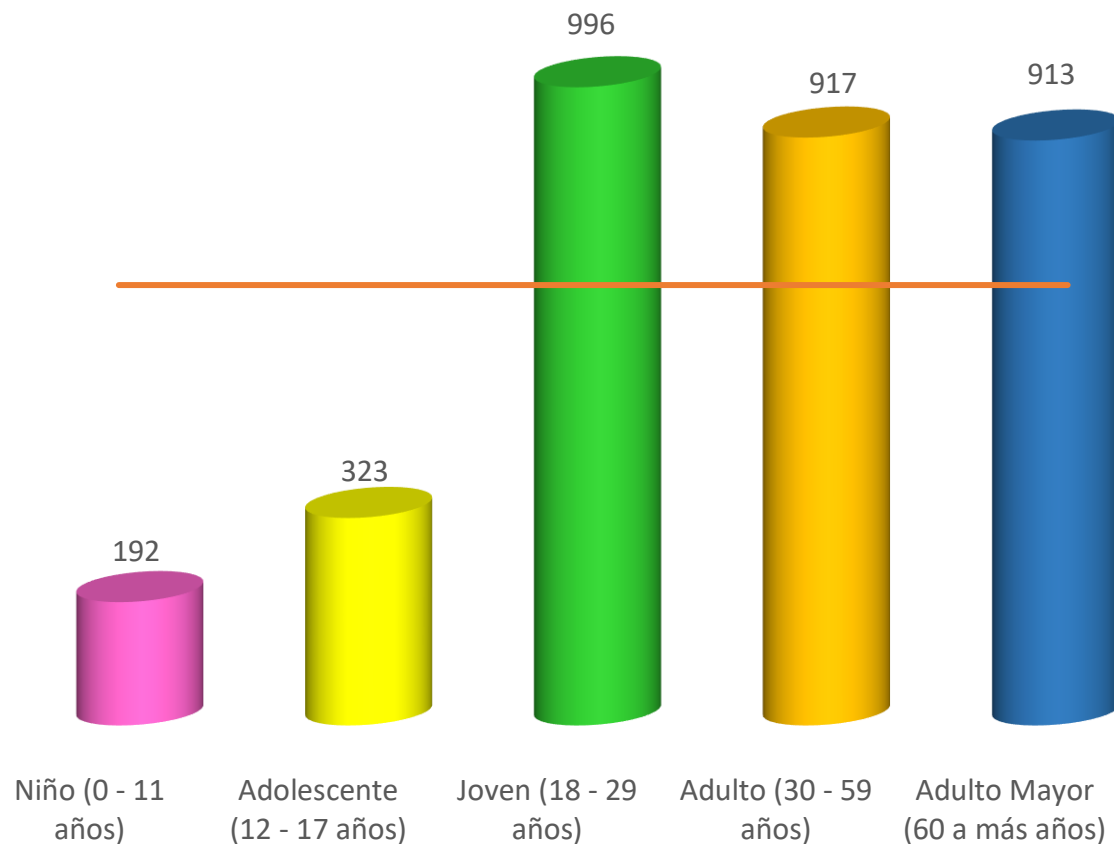


Distribución de casos según edad y sexo



Fuente: Dirección Regional de Salud de Tumbes - NotiWeb

Tasa de incidencia acumulada* de COVID-19 por etapas de vida. Tumbes. 25 de octubre 2020



Etapas de Vida	Casos	%	Población	TIA *	Tendencia Casos 6 últimas semanas
Niño (0 - 11 años)	1,004	5.52%	52,224	192	
Adolescente (12 - 17 años)	784	4.31%	24,238	323	
Joven (18 - 29 años)	4,500	24.75%	45,197	996	
Adulto (30 - 59 años)	9,335	51.33%	101,786	917	
Adulto Mayor (60 a más años)	2,562	14.09%	28,076	913	
Total	18,185	100.00%	251,521	723	

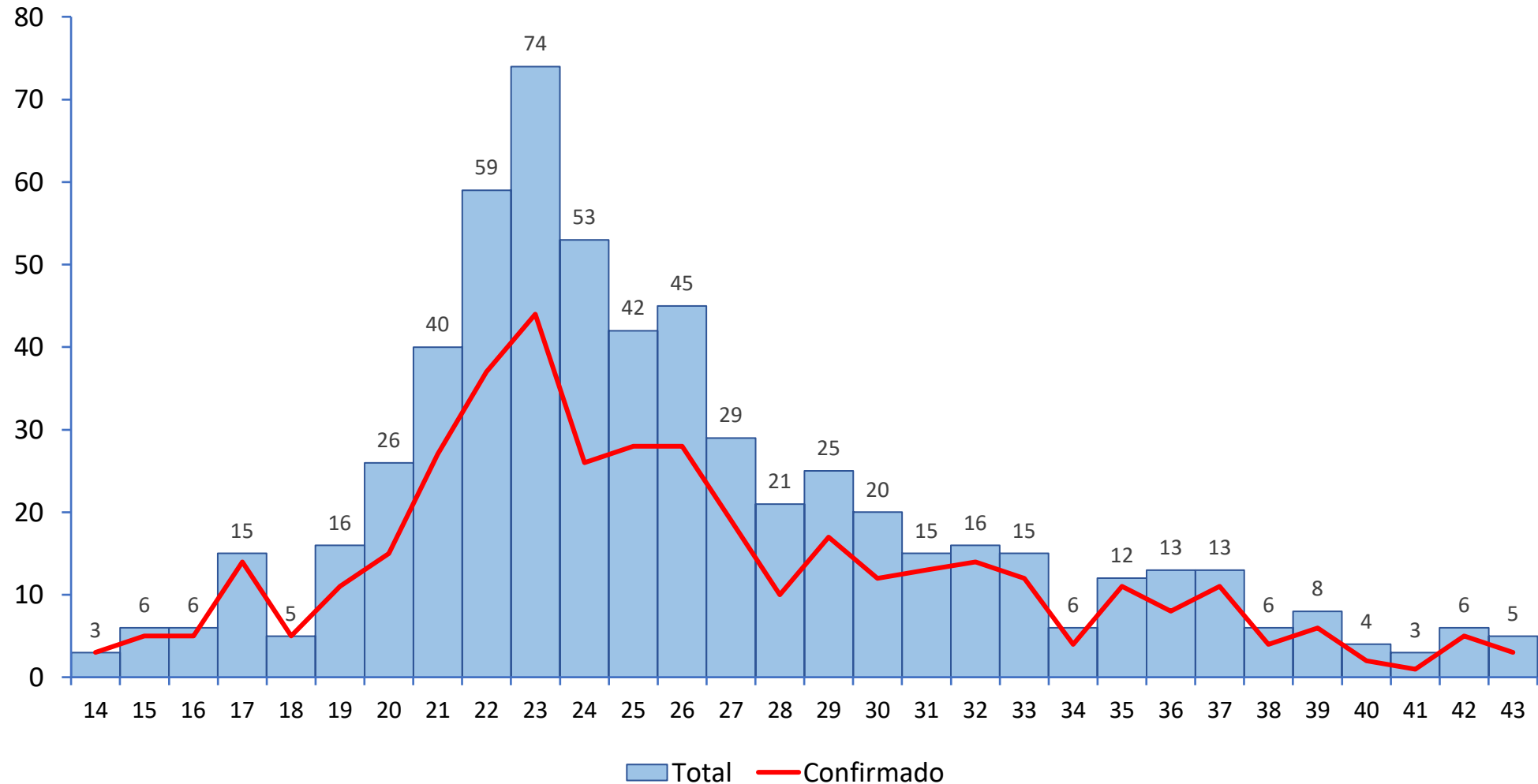
*TIA = Tasa de incidencia acumulada por cada 10, 000 habitantes

Fuente: Dirección Regional de Salud de Tumbes - NotiWeb

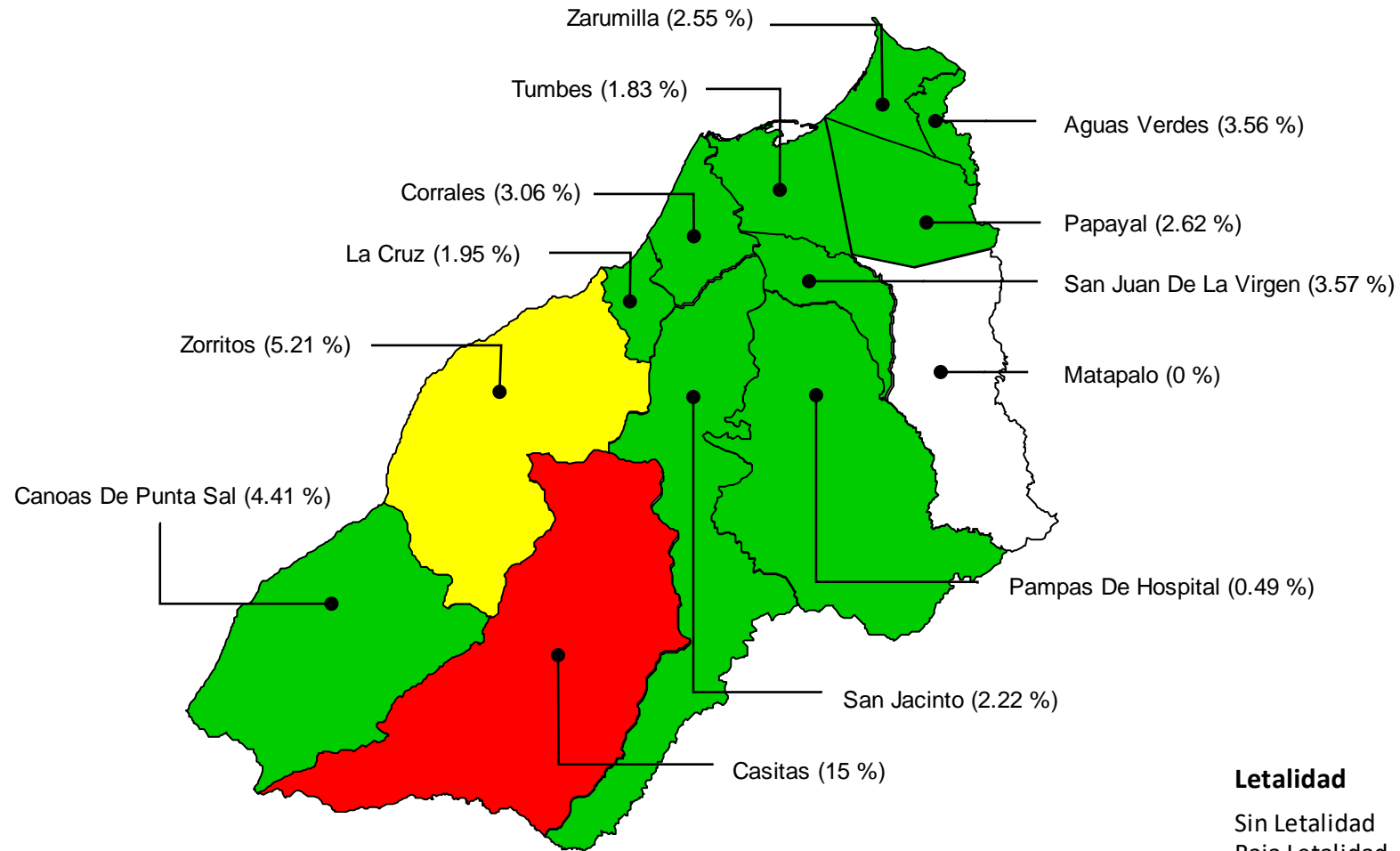
DIRECCIÓN EJECUTIVA
EPIDEMIOLOGÍA



Casos fallecidos confirmados y sospechosos por Semana Epidemiológica Tumbes. 25 de octubre 2020



Mapa de riesgo de letalidad* por distritos (casos fallecidos confirmados de COVID-19) Tumbes. 25 de octubre 2020



Letalidad

Sin Letalidad	0.0	0.0	
Baja Letalidad	0.1	5.0	
Mediana Letalidad	5.1	10.0	
Alta Letalidad	10.1	15.0	

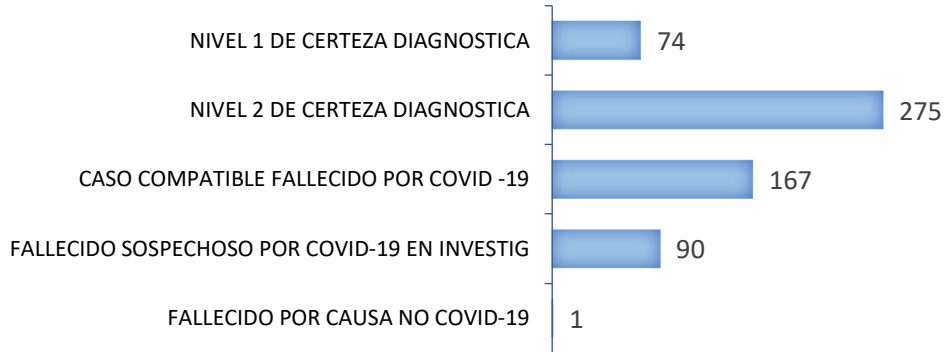
*Letalidad: Relación de fallecidos confirmados entre casos confirmados

Fuente: Dirección Regional de Salud de Tumbes - NotiWeb

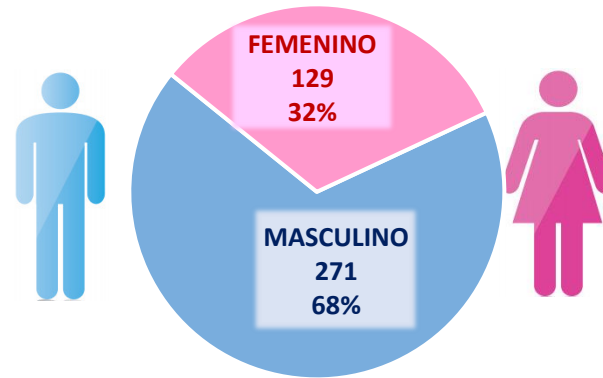
Casos fallecidos confirmados y letalidad* de COVID-19 por sexo, distrito y etapas de vida. Tumbes. 25 de octubre 2020



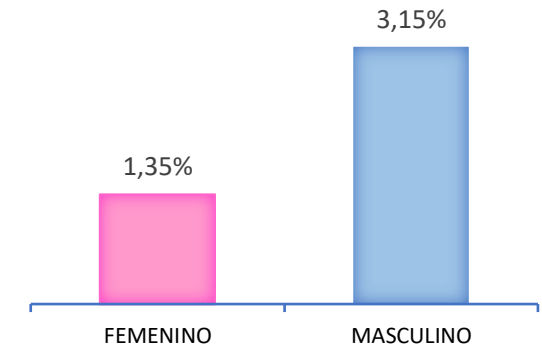
Defunciones según nueva clasificación



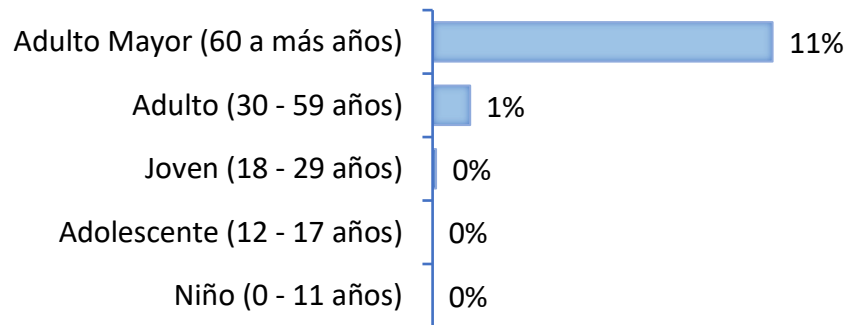
Fallecidos por sexo



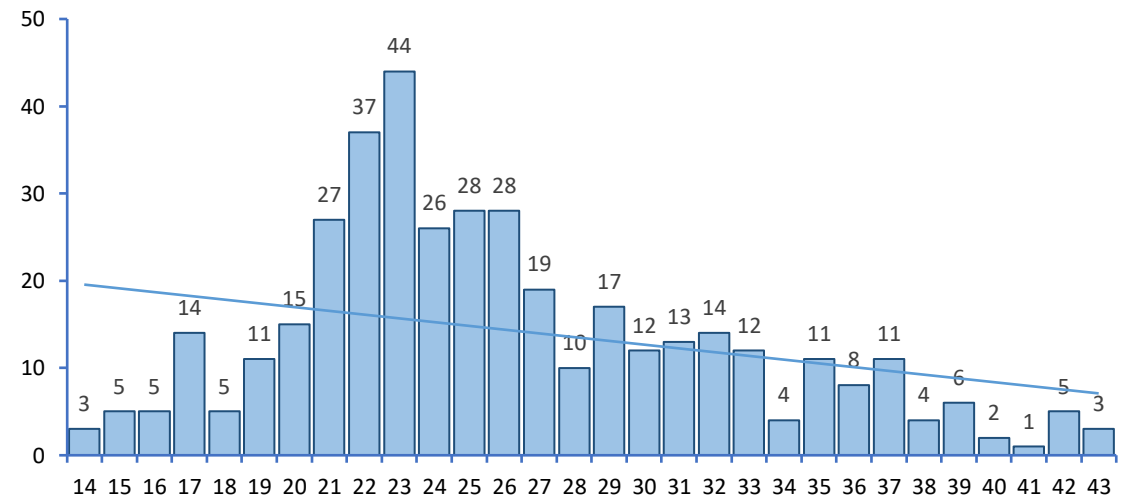
Letalidad por sexo



Letalidad* por etapas de Vida



Mortalidad, según Semana epidemiológica



*Letalidad: Relación de fallecidos confirmados entre casos confirmados

Fuente: Dirección Regional de Salud de Tumbes - NotiWeb

CASOS

18,185 Confirmados
 5,198 Sospechosos
 21,394 Descartados

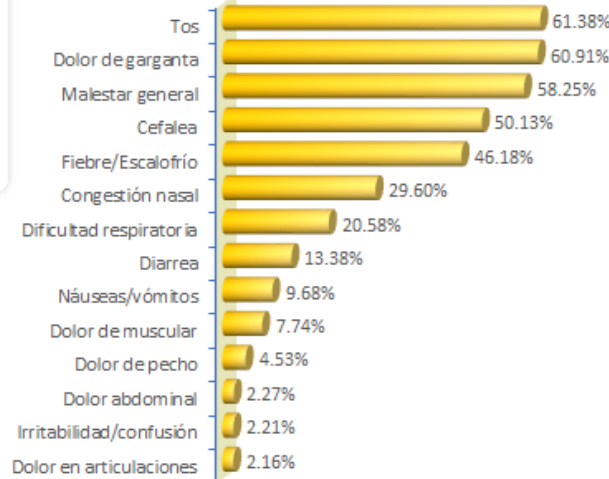
RECUPERADOS

9,765
ASINTOMÁTICOS
 8,622

FALLECIDO 607

- 74 NIVEL 1 DE CERTEZA
- 275 NIVEL 2 DE CERTEZA
- 167 CASO COMPATIBLE FALLECIDO POR COVID-19
- 90 FALLECIDO SOSPECHOSO POR COVID-19 EN INVESTIG
- 1 FALLECIDO POR CAUSA NO COVID-19

Frecuencia de síntomas



Letalidad 2.20%

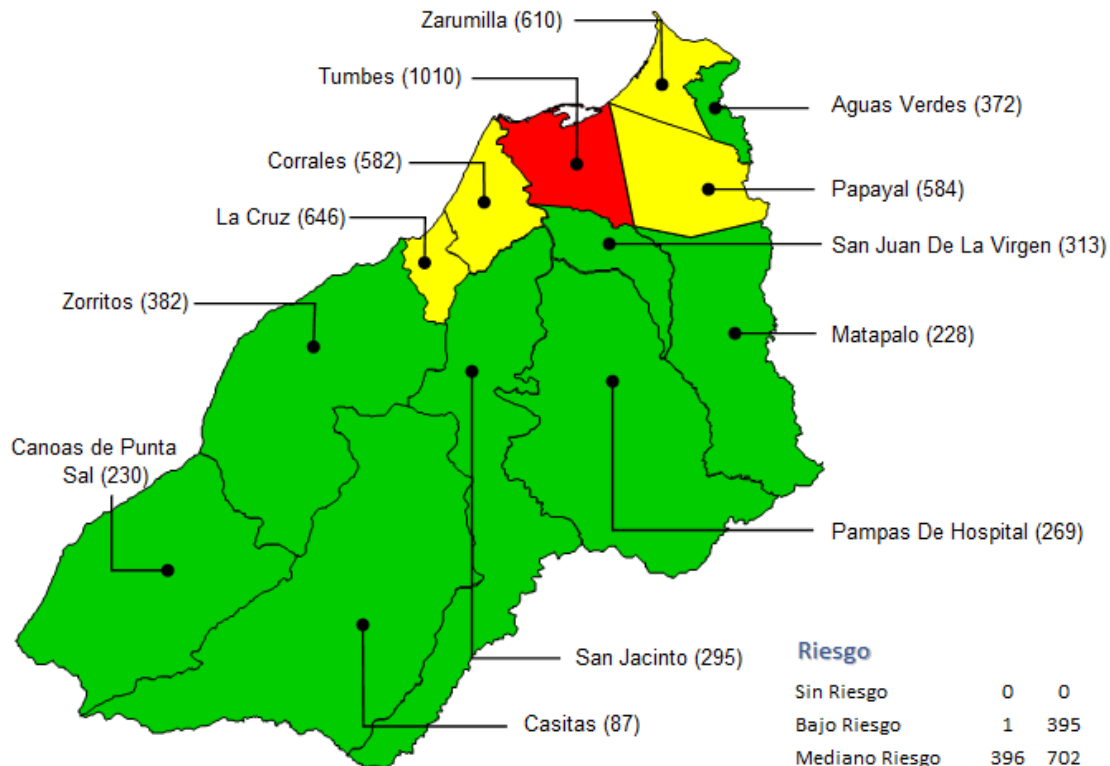
Mortalidad* 15.90

Todas las causas de mortalidad** 24.13

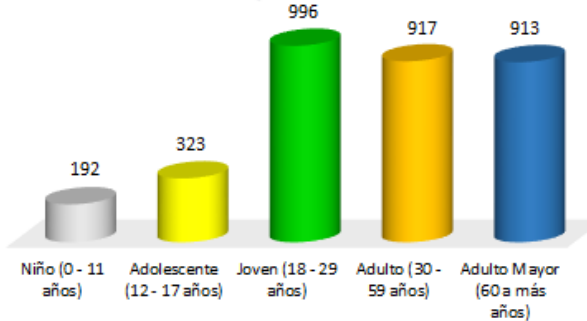
Letalidad por Distritos

Distrito	Letalidad %
Casitas	15.00
Zorritos	5.21
Canoas De Punta Sal	4.41
San Juan De La Virgen	3.57
Agua Verdes	3.56
Corrales	3.06
Papayal	2.62
Zarumilla	2.55
San Jacinto	2.22
La Cruz	1.95
Tumbes	1.83
Pampas De Hospital	0.49
Matapalo	0.00

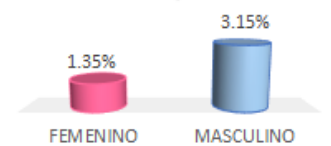
Tasa de Incidencia Acumulada x c/ 10,000 hab. por Distritos



Tasa de Incidencia Acumulada x c/ 10,000 hab. por Etapas de Vida



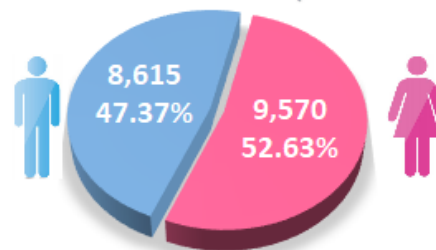
Letalidad por sexo



Letalidad*** por etapas de Vida



Distribución de casos por Sexo



Riesgo

Riesgo	Casos	Letalidad %
Sin Riesgo	0	0
Bajo Riesgo	1	395
Mediano Riesgo	396	702
Alto Riesgo	703	1010

* Mortalidad: fallecidos confirmados por 10,000 hab.
 ** Todas las causas de mortalidad: fallecidos confirmados y sospechosos
 ***Letalidad: Relación de fallecidos confirmados entre casos confirmados