



PERÚ

MINISTERIO  
DE SALUD

CENTRO NACIONAL DE  
EPIDEMIOLOGÍA, PREVENCIÓN  
Y CONTROL DE ENFERMEDADES

DIRECCIÓN REGIONAL  
DE SALUD TUMBES



# SALA SITUACIONAL REGIÓN TUMBES



# COVID-19

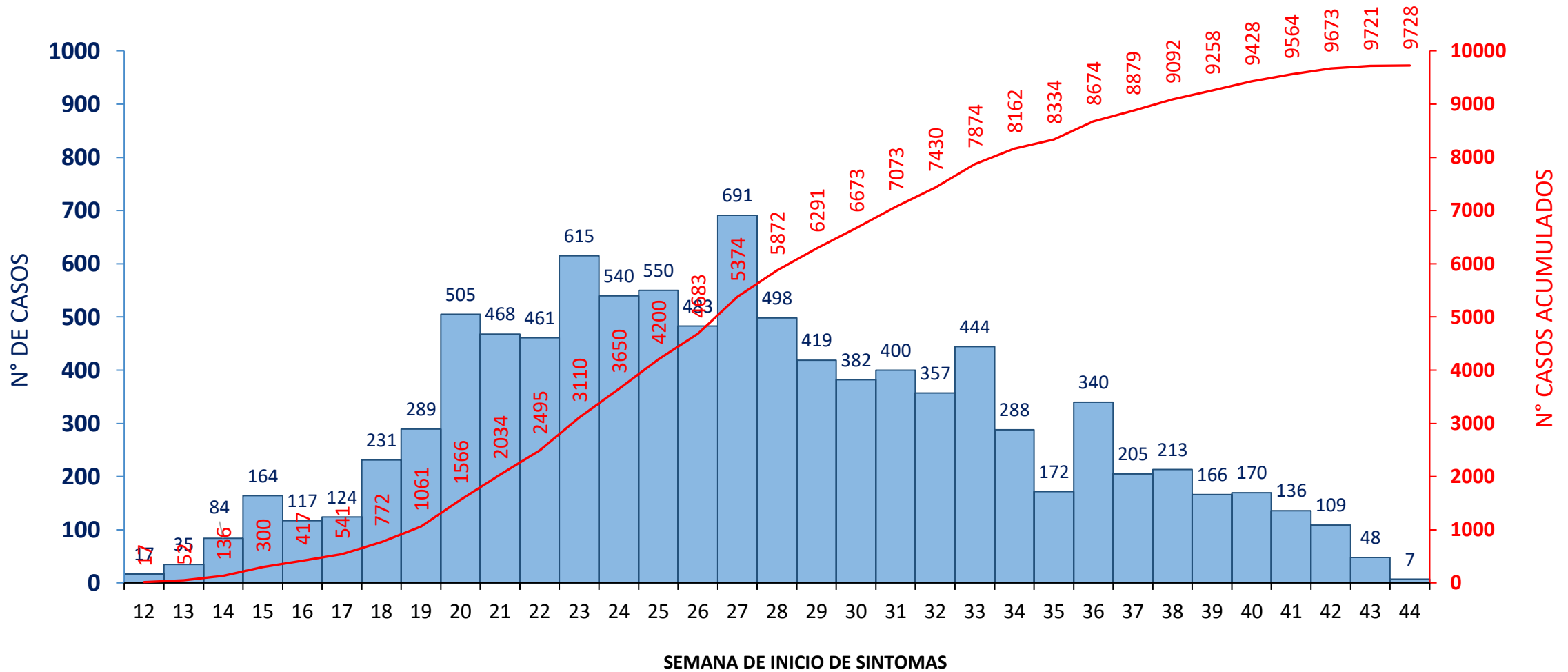


TUMBES 28 DE OCTUBRE DE 2020

DIRECCIÓN EJECUTIVA  
EPIDEMIOLOGÍA



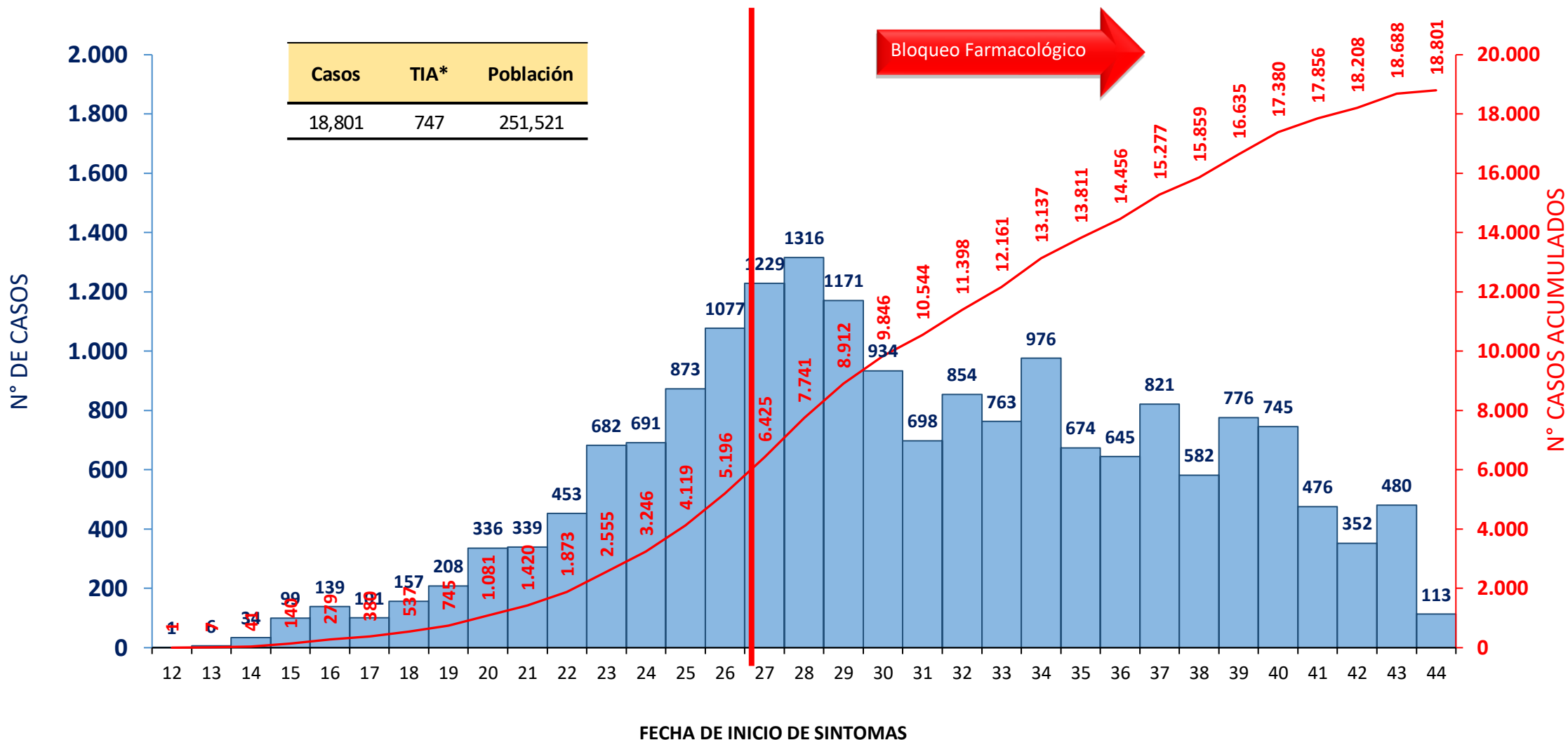
# Casos confirmados\* de COVID-19 por fecha inicio de síntomas. Tumbes. 28 de octubre 2020



\* Hay 9,073 pacientes asintomáticos no están incluidos en la gráfica

Fuente: Dirección Regional de Salud de Tumbes - NotiWeb

# Casos confirmados de COVID-19 según fecha de determinación Tumbes. 28 de octubre 2020

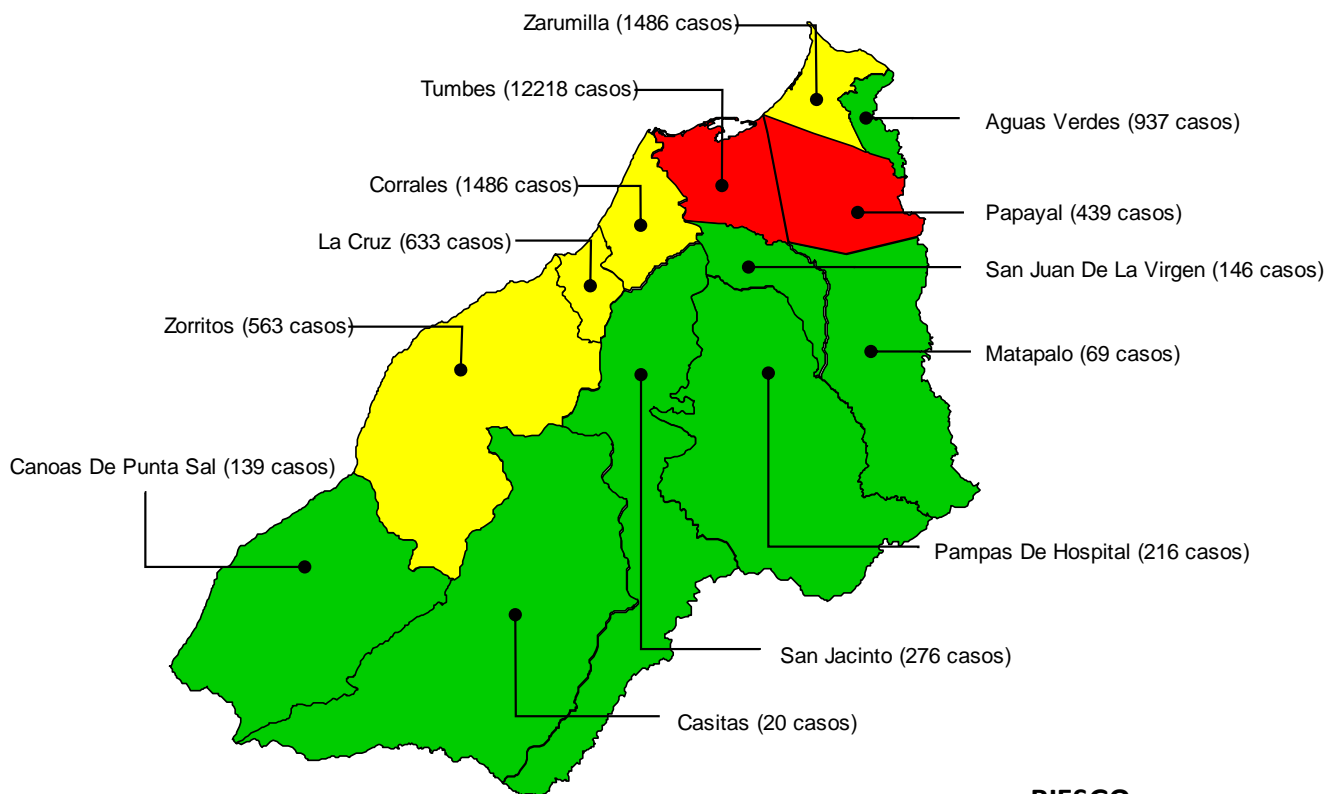


\*TIA = Tasa de incidencia acumulada por cada 10, 000 habitantes

Fuente: Dirección Regional de Salud de Tumbes - NotiWeb

# Tasa de incidencia acumulada\* de casos confirmados de COVID-19 por distritos. Tumbes. 28 de octubre 2020

Mapa de riesgo según tasa de incidencia por distritos



Distrito de Residencia	Casos Confirmado	%	Población	TIA*	Tendencia Casos 6 últimas semanas
TUMBES	12,218	64.99%	118,158	1034	
PAPAYAL	439	2.33%	5,887	746	
LA CRUZ	633	3.37%	9,541	663	
ZARUMILLA	1,486	7.90%	23,179	641	
CORRALES	1,486	7.90%	25,261	588	
ZORRITOS	563	2.99%	13,053	431	
AGUAS VERDES	937	4.98%	24,222	387	
SAN JUAN DE LA VIRGEN	146	0.78%	4,469	327	
SAN JACINTO	276	1.47%	9,155	301	
PAMPAS DE HOSPITAL	216	1.15%	7,624	283	
MATAPALO	69	0.37%	2,763	250	
CANOAS DE PUNTA SAL	139	0.74%	5,921	235	
CASITAS	20	0.11%	2,288	87	
OTRAS REGIONES DE PEI	165	0.90%			
ECUADOR	8	0.04%			
<b>Total</b>	<b>18,801</b>	<b>100.02%</b>	<b>251,521</b>	<b>747</b>	

**RIESGO**

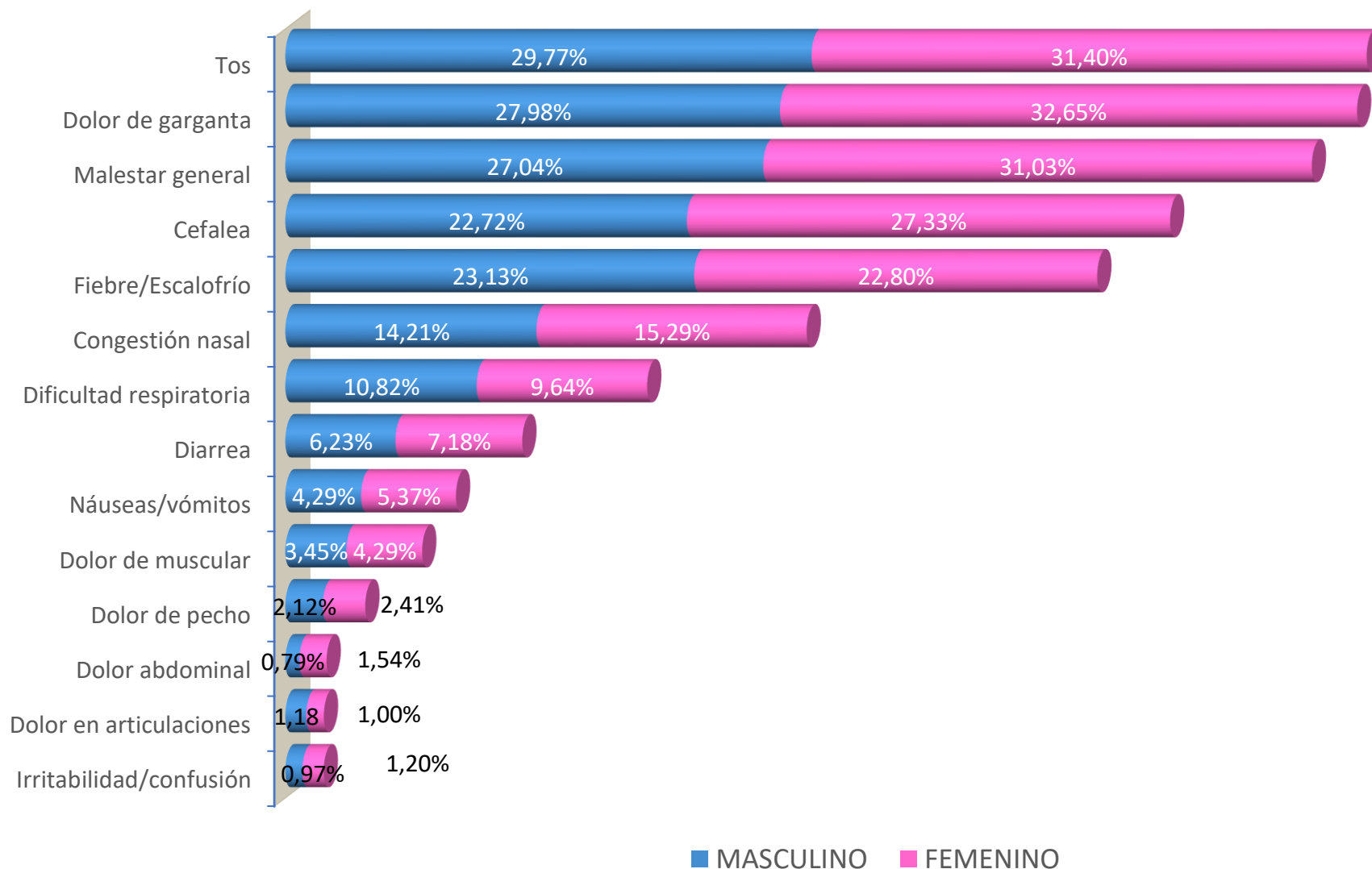
Sin Riesgo	0	0	
Bajo Riesgo	1	403	
Mediano Riesgo	404	718	
Alto Riesgo	719	1,034	

\*TIA = Tasa de incidencia acumulada por cada 10,000 habitantes

Fuente: Dirección Regional de Salud de Tumbes - NotiWeb



# Signos y síntomas por sexo en casos confirmados de COVID-19 Tumbes. 28 de octubre 2020



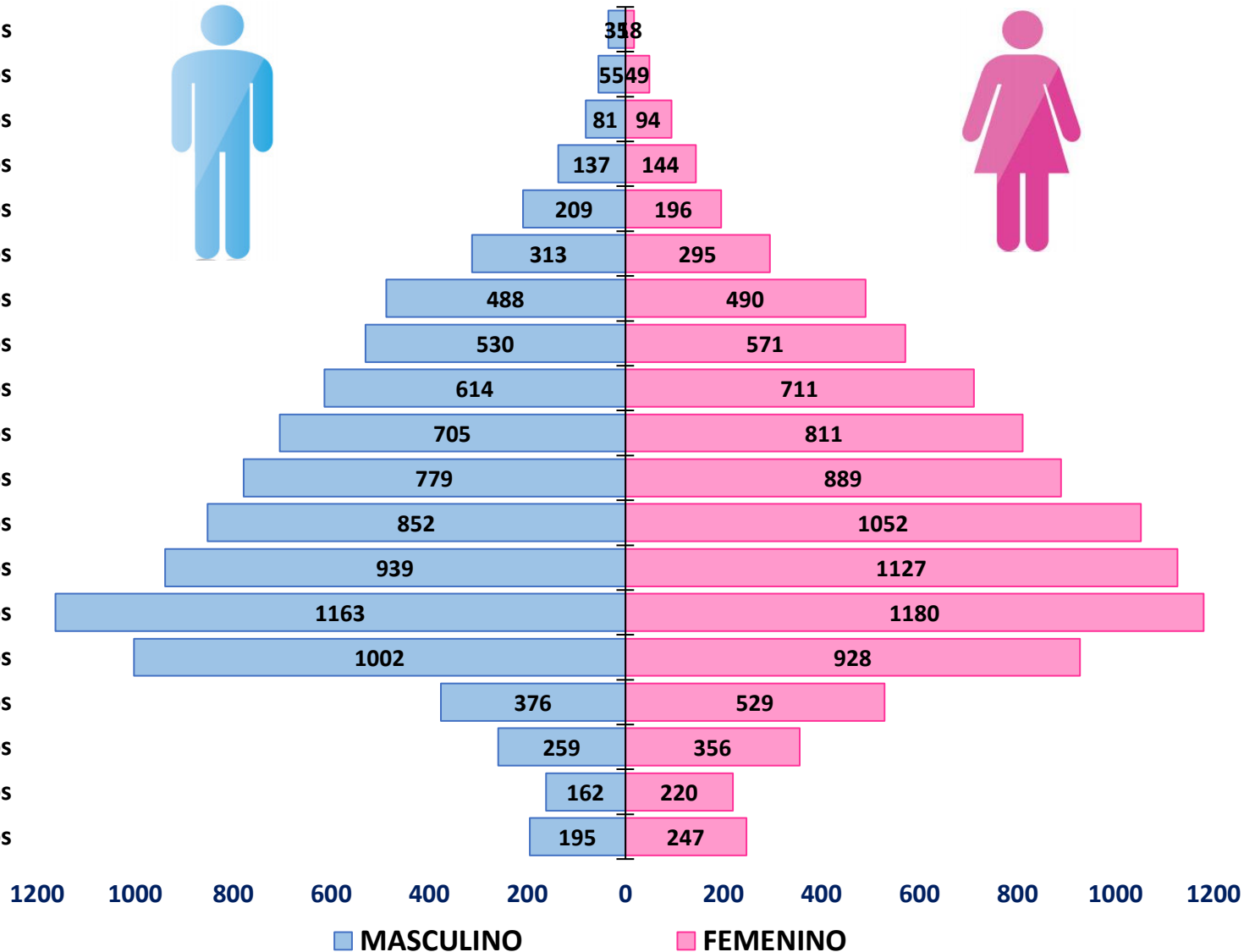
Fuente: Dirección Regional de Salud de Tumbes - NotiWeb

EPIDEMIOLOGIA

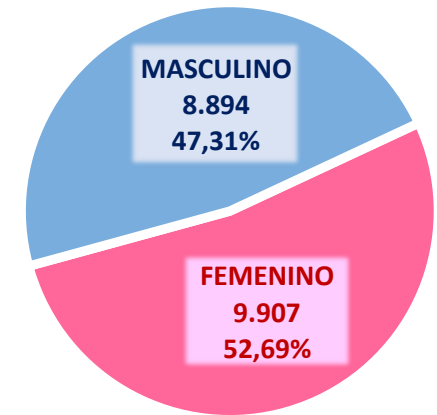
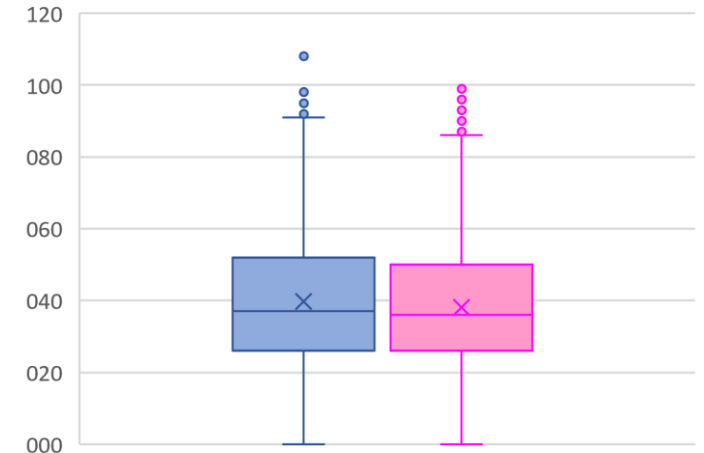


# Casos confirmados de COVID-19 según grupo etáreo y sexo. Tumbes. 28 de octubre 2020

90 años a más  
 85 a 89 años  
 80 a 84 años  
 75 a 79 años  
 70 a 74 años  
 65 a 69 años  
 60 a 64 años  
 55 a 59 años  
 50 a 54 años  
 45 a 49 años  
 40 a 44 años  
 35 a 39 años  
 30 a 34 años  
 25 a 29 años  
 20 a 24 años  
 15 a 19 años  
 10 a 14 años  
 05 a 09 años  
 00 a 04 años



Distribución de casos según edad y sexo

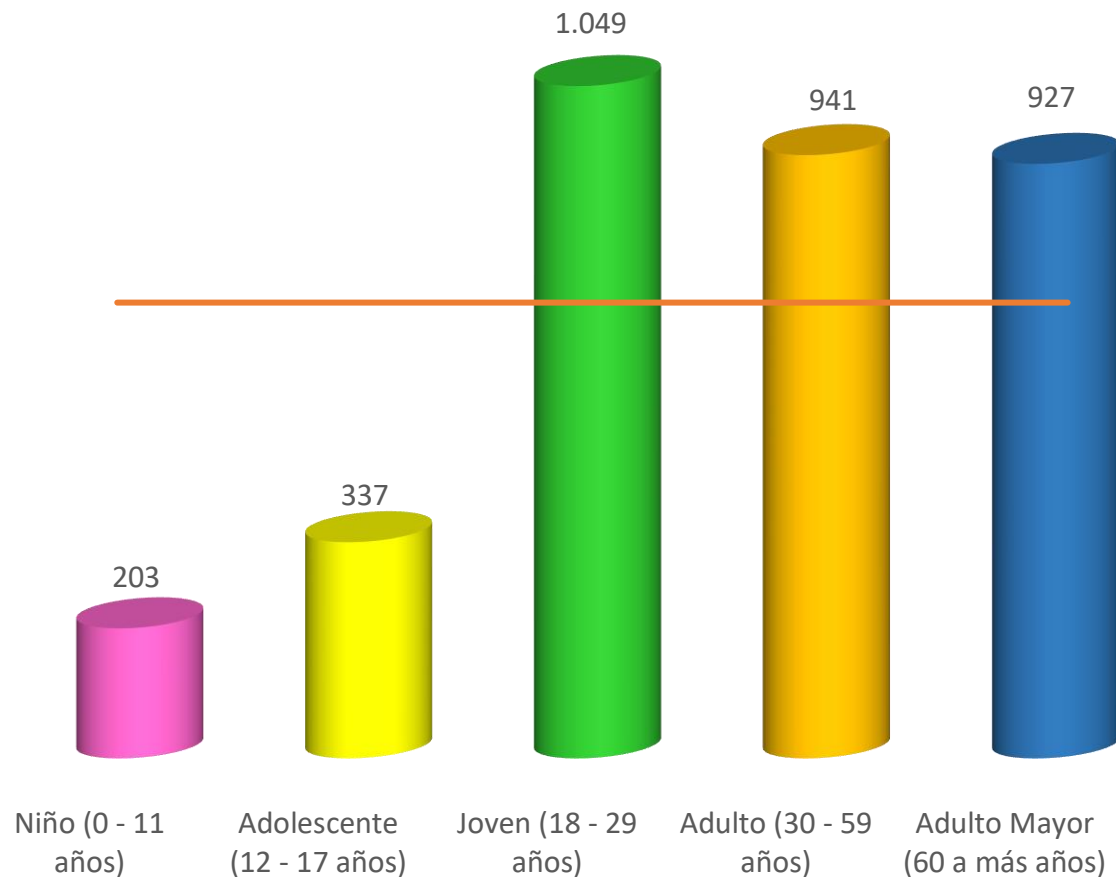


Fuente: Dirección Regional de Salud de Tumbes - NotiWeb

DIRECCIÓN EJECUTIVA  
**EPIDEMIOLOGÍA**



# Tasa de incidencia acumulada\* de COVID-19 por etapas de vida. Tumbes. 28 de octubre 2020



Etapas de Vida	Casos	%	Población	TIA *	Tendencia Casos 6 últimas semanas
Niño (0 - 11 años)	1,059	5.63%	52,224	203	
Adolescente (12 - 17 años)	817	4.35%	24,238	337	
Joven (18 - 29 años)	4,741	25.22%	45,197	1,049	
Adulto (30 - 59 años)	9,580	50.95%	101,786	941	
Adulto Mayor (60 a más años)	2,604	13.85%	28,076	927	
Total	18,801	100.00%	251,521	747	

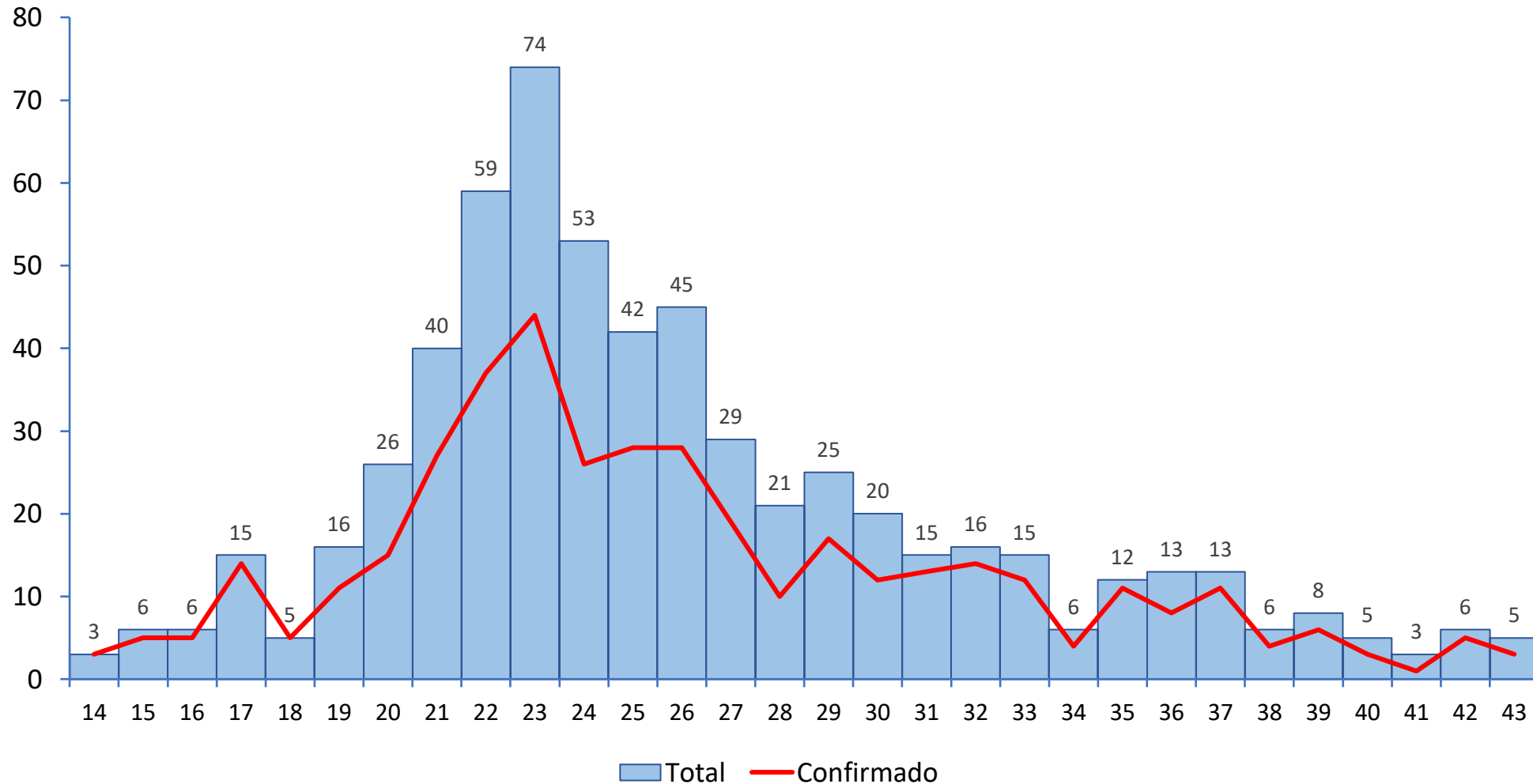
\*TIA = Tasa de incidencia acumulada por cada 10, 000 habitantes

Fuente: Dirección Regional de Salud de Tumbes - NotiWeb

DIRECCIÓN EJECUTIVA  
**EPIDEMIOLOGÍA**

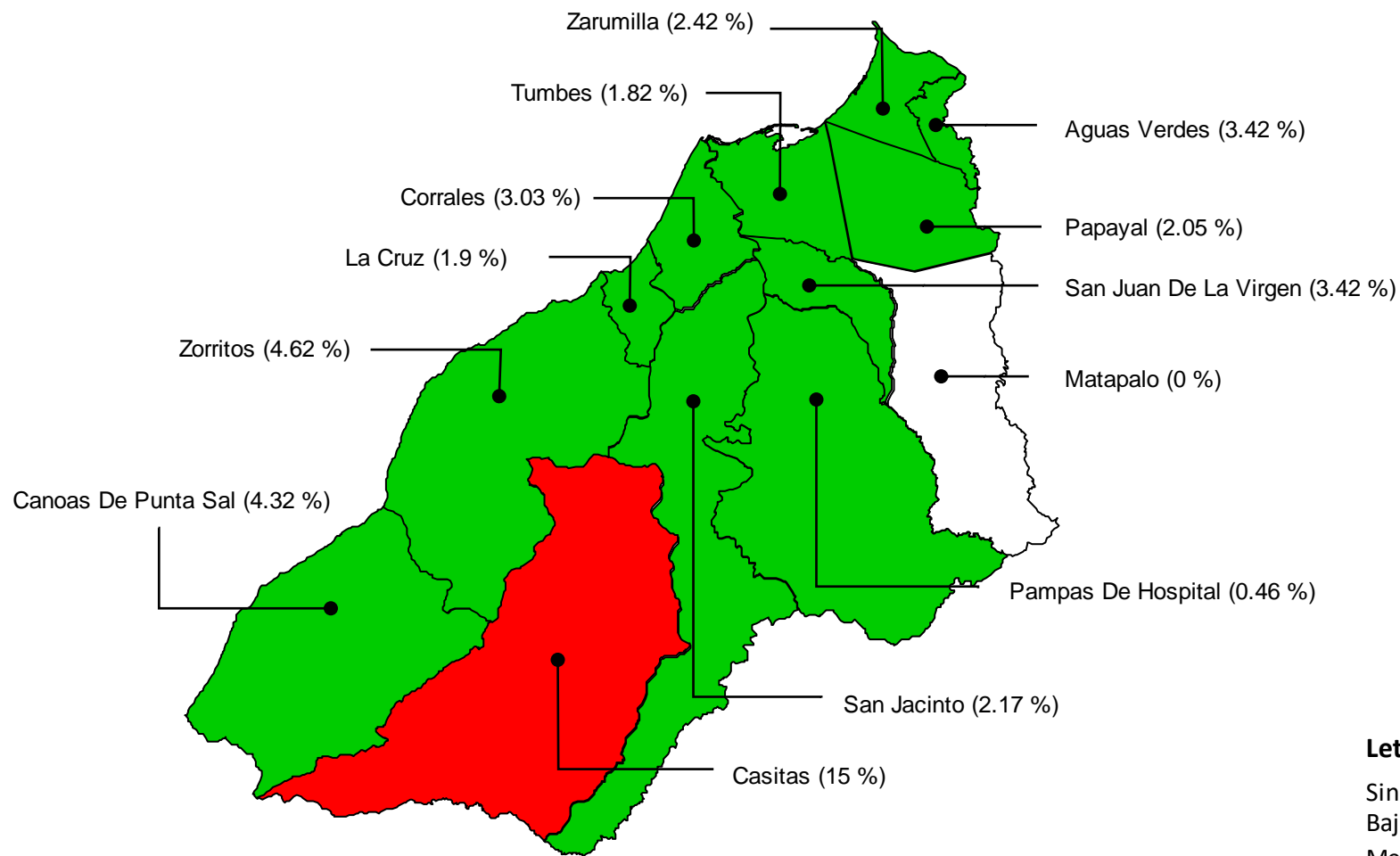


# Casos fallecidos confirmados y sospechosos por Semana Epidemiológica Tumbes. 28 de octubre 2020





# Mapa de riesgo de letalidad\* por distritos (casos fallecidos confirmados de COVID-19) Tumbes. 28 de octubre 2020



### Letalidad

Sin Letalidad	0.0	0.0	
Baja Letalidad	0.1	5.0	
Mediana Letalidad	5.1	10.0	
Alta Letalidad	10.1	15.0	

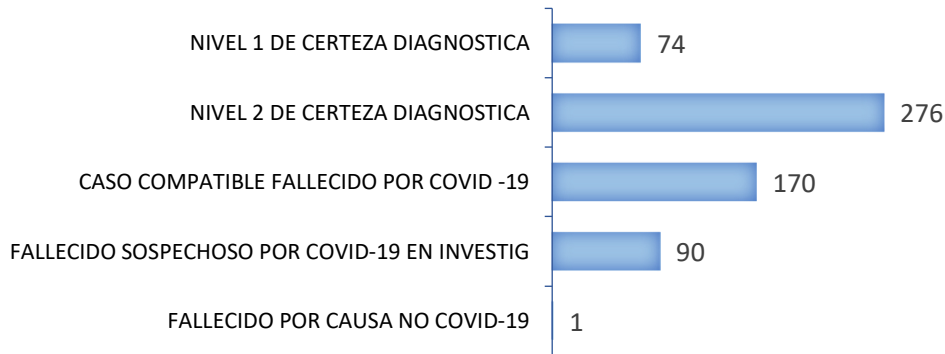
\*Letalidad: Relación de fallecidos confirmados entre casos confirmados

Fuente: Dirección Regional de Salud de Tumbes - NotiWeb

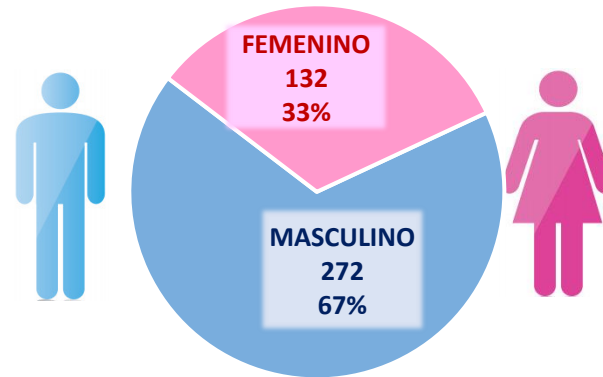
# Casos fallecidos confirmados y letalidad\* de COVID-19 por sexo, distrito y etapas de vida. Tumbes. 28 de octubre 2020



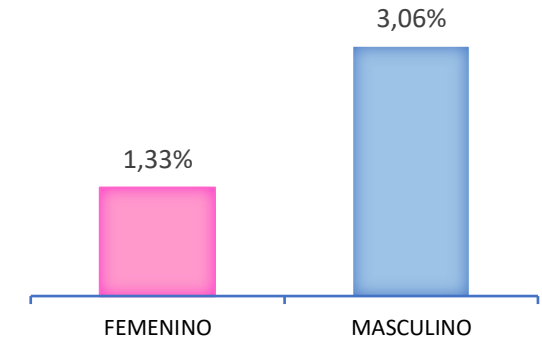
## Defunciones según nueva clasificación



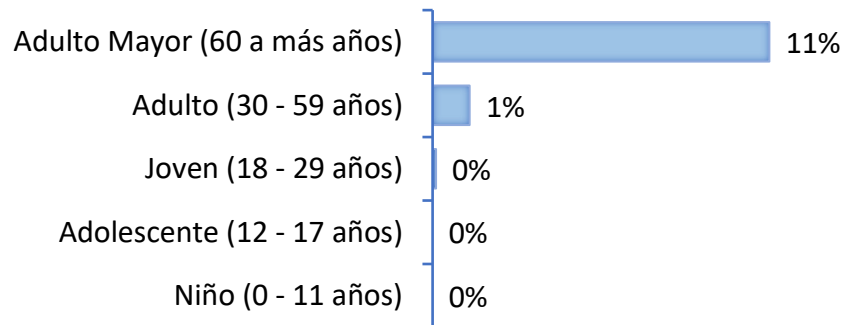
## Fallecidos por sexo



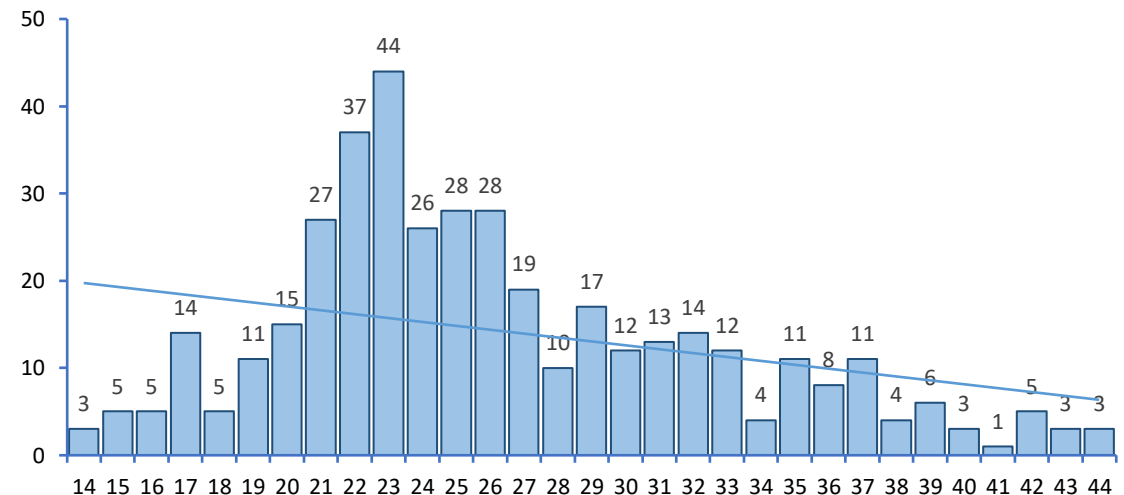
## Letalidad por sexo



## Letalidad\* por etapas de Vida



## Mortalidad, según Semana epidemiológica



\*Letalidad: Relación de fallecidos confirmados entre casos confirmados

Fuente: Dirección Regional de Salud de Tumbes - NotiWeb

## CASOS

18,801 Confirmados  
 5,329 Sospechosos  
 21,891 Descartados

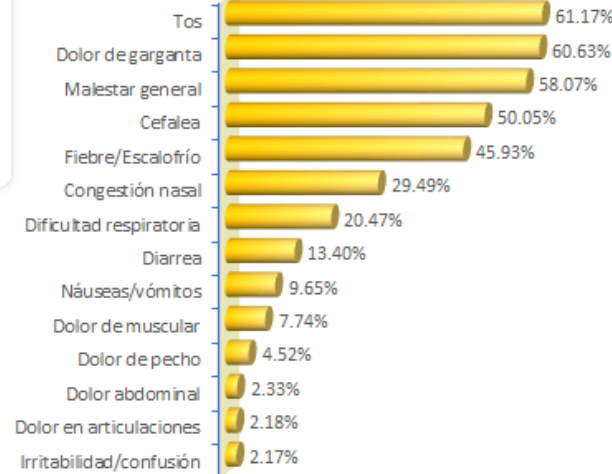
## RECUPERADOS

9,888  
**ASINTOMÁTICOS**  
 9,073

## FALLECIDO 611

74 NIVEL 1 DE CERTEZA  
 276 NIVEL 2 DE CERTEZA  
 170 CASO COMPATIBLE FALLECIDO POR COVID-19  
 90 FALLECIDO SOSPECHOSO POR COVID-19 EN INVESTIG  
 1 FALLECIDO POR CAUSA NO COVID-19

## Frecuencia de síntomas

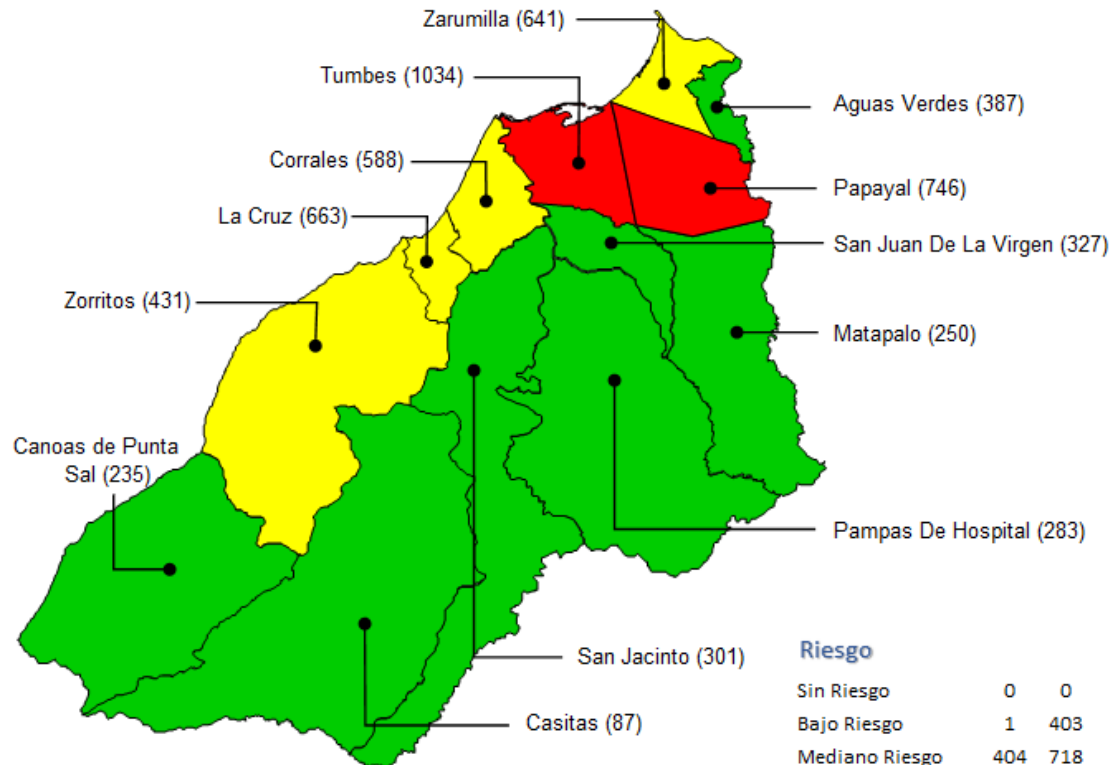


**Letalidad 2.15%**  
**Mortalidad\* 16.06**  
**Todas las causas de mortalidad\*\* 24.29**

## Letalidad por Distritos

Distrito	Letalidad %
Casitas	15.00
Zorritos	4.62
Canoas De Punta Sal	4.32
San Juan De La Virgen	3.42
Aguas Verdes	3.42
Corrales	3.03
Zarumilla	2.42
San Jacinto	2.17
Papayal	2.05
La Cruz	1.90
Tumbes	1.82
Pampas De Hospital	0.46
Matapalo	0.00

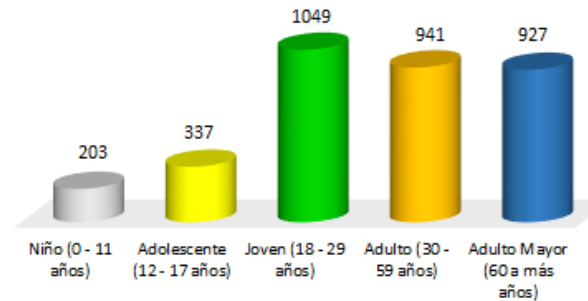
## Tasa de Incidencia Acumulada x c/ 10,000 hab. por Distritos



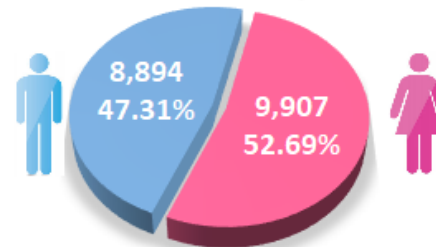
## Riesgo

Riesgo	0	1
Sin Riesgo	0	0
Bajo Riesgo	1	403
Mediano Riesgo	404	718
Alto Riesgo	719	1034

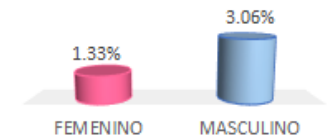
## Tasa de Incidencia Acumulada x c/ 10,000 hab. por Etapas de Vida



## Distribución de casos por Sexo



## Letalidad por sexo



## Letalidad\*\*\* por etapas de Vida



\* Mortalidad: fallecidos confirmados por 10,000 hab.  
 \*\* Todas las causas de mortalidad: fallecidos confirmados y sospechosos  
 \*\*\*Letalidad: Relación de fallecidos confirmados entre casos confirmados