



PERÚ

MINISTERIO  
DE SALUD

CENTRO NACIONAL DE  
EPIDEMIOLOGÍA, PREVENCIÓN  
Y CONTROL DE ENFERMEDADES

DIRECCIÓN REGIONAL  
DE SALUD TUMBES



# SALA SITUACIONAL REGIÓN TUMBES



# COVID-19

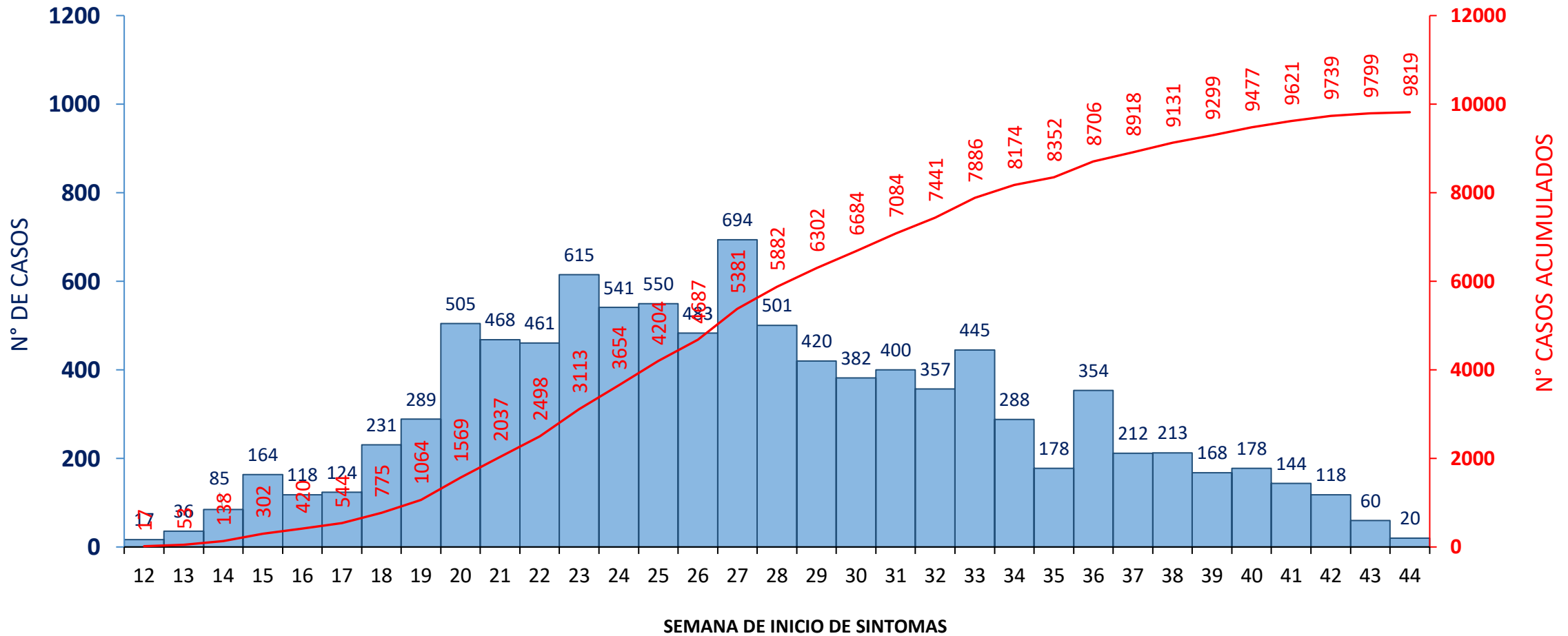


TUMBES 31 DE OCTUBRE DE 2020

DIRECCIÓN EJECUTIVA  
EPIDEMIOLOGÍA



# Casos confirmados\* de COVID-19 por fecha inicio de síntomas. Tumbes. 31 de octubre 2020



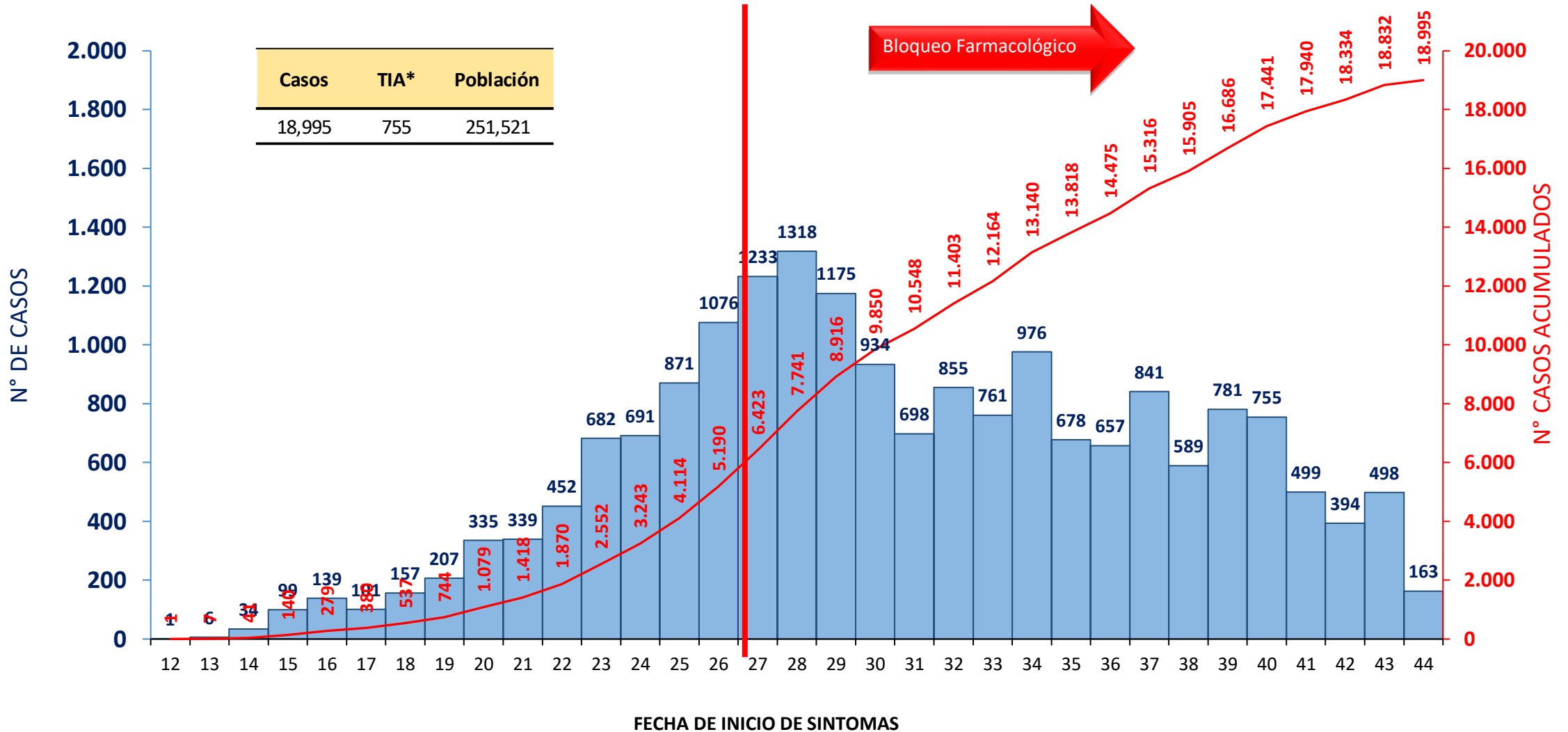
\* Hay 9,176 pacientes asintomáticos no están incluidos en la gráfica

Fuente: Dirección Regional de Salud de Tumbes - NotiWeb

DIRECCIÓN EJECUTIVA  
**EPIDEMIOLOGÍA**



# Casos confirmados de COVID-19 según fecha de determinación Tumbes. 31 de octubre 2020

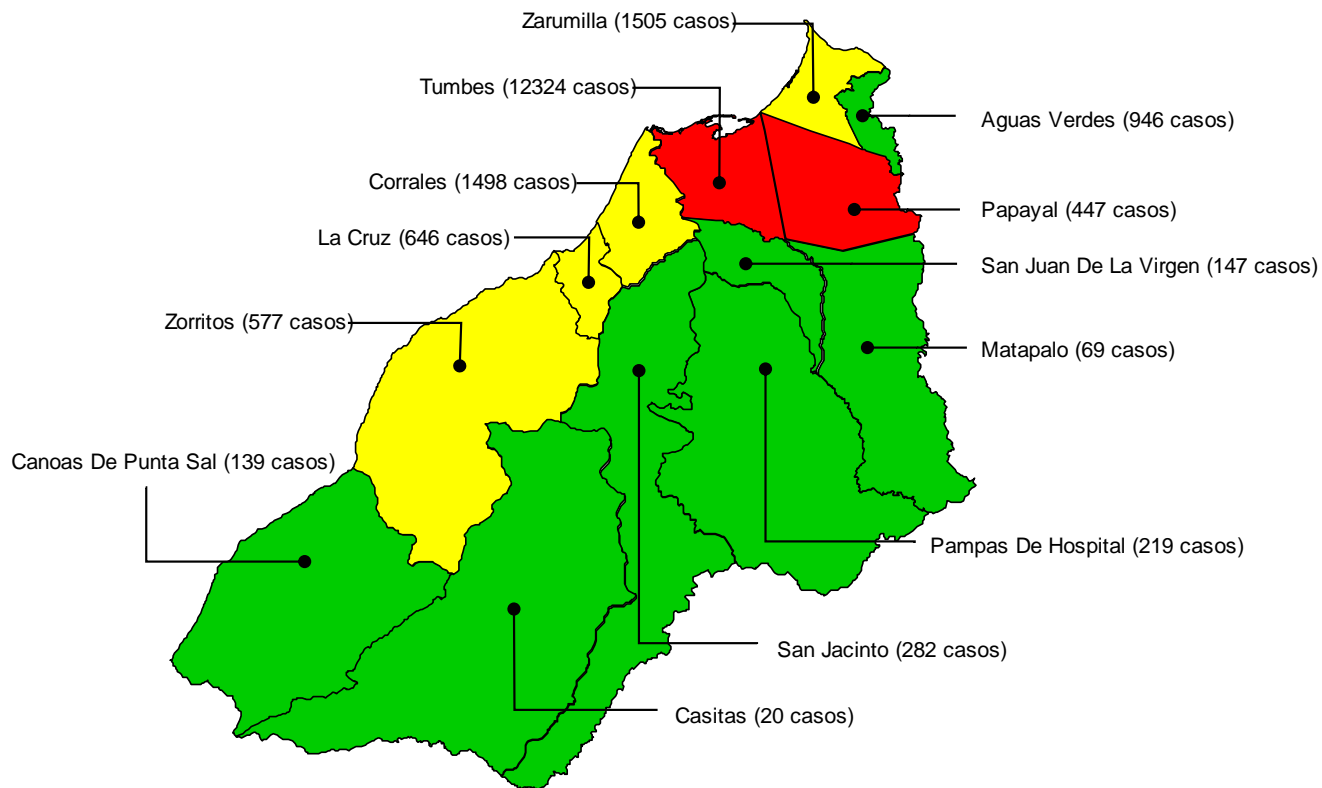


\*TIA = Tasa de incidencia acumulada por cada 10, 000 habitantes

Fuente: Dirección Regional de Salud de Tumbes - NotiWeb

# Tasa de incidencia acumulada\* de casos confirmados de COVID-19 por distritos. Tumbes. 31 de octubre 2020

Mapa de riesgo según tasa de incidencia por distritos

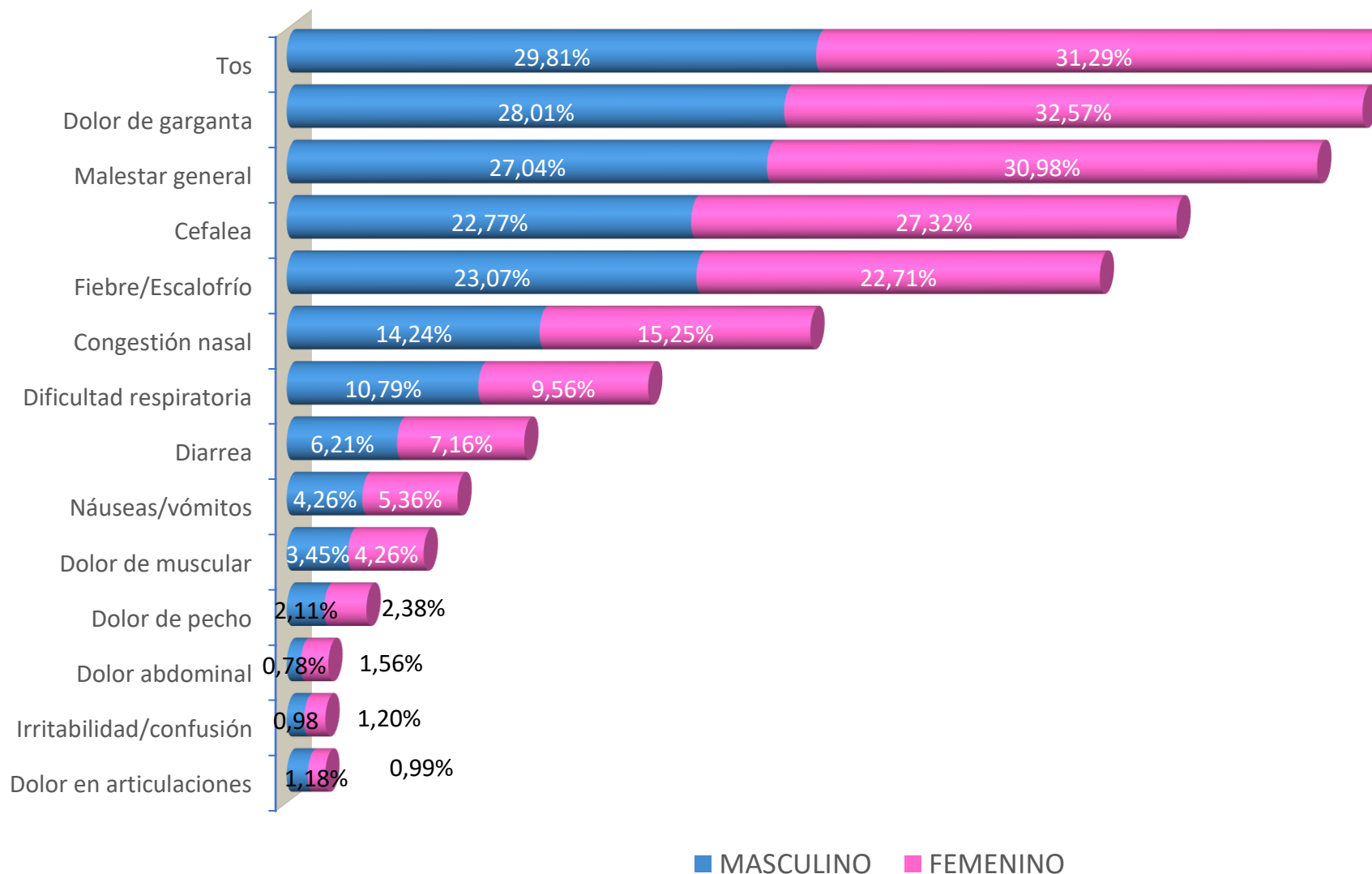


Distrito de Residencia	Casos Confirmado	%	Población	TIA*	Tendencia Casos 6 últimas semanas
TUMBES	12,324	64.88%	118,158	1043	
PAPAYAL	447	2.35%	5,887	759	
LA CRUZ	646	3.40%	9,541	677	
ZARUMILLA	1,505	7.92%	23,179	649	
CORRALES	1,498	7.89%	25,261	593	
ZORRITOS	577	3.04%	13,053	442	
AGUAS VERDES	946	4.98%	24,222	391	
SAN JUAN DE LA VIRGEN	147	0.77%	4,469	329	
SAN JACINTO	282	1.48%	9,155	308	
PAMPAS DE HOSPITAL	219	1.15%	7,624	287	
MATAPALO	69	0.36%	2,763	250	
CANOAS DE PUNTA SAL	139	0.73%	5,921	235	
CASITAS	20	0.11%	2,288	87	
OTRAS REGIONES DE PEI	168	0.89%			
ECUADOR	8	0.04%			
<b>Total</b>	<b>18,995</b>	<b>100.00%</b>	<b>251,521</b>	<b>755</b>	

Riesgo	Casos	Población
Sin Riesgo	0	0
Bajo Riesgo	1	406
Mediano Riesgo	407	724
Alto Riesgo	725	1,043

\*TIA = Tasa de incidencia acumulada por cada 10,000 habitantes

# Signos y síntomas por sexo en casos confirmados de COVID-19 Tumbes. 31 de octubre 2020



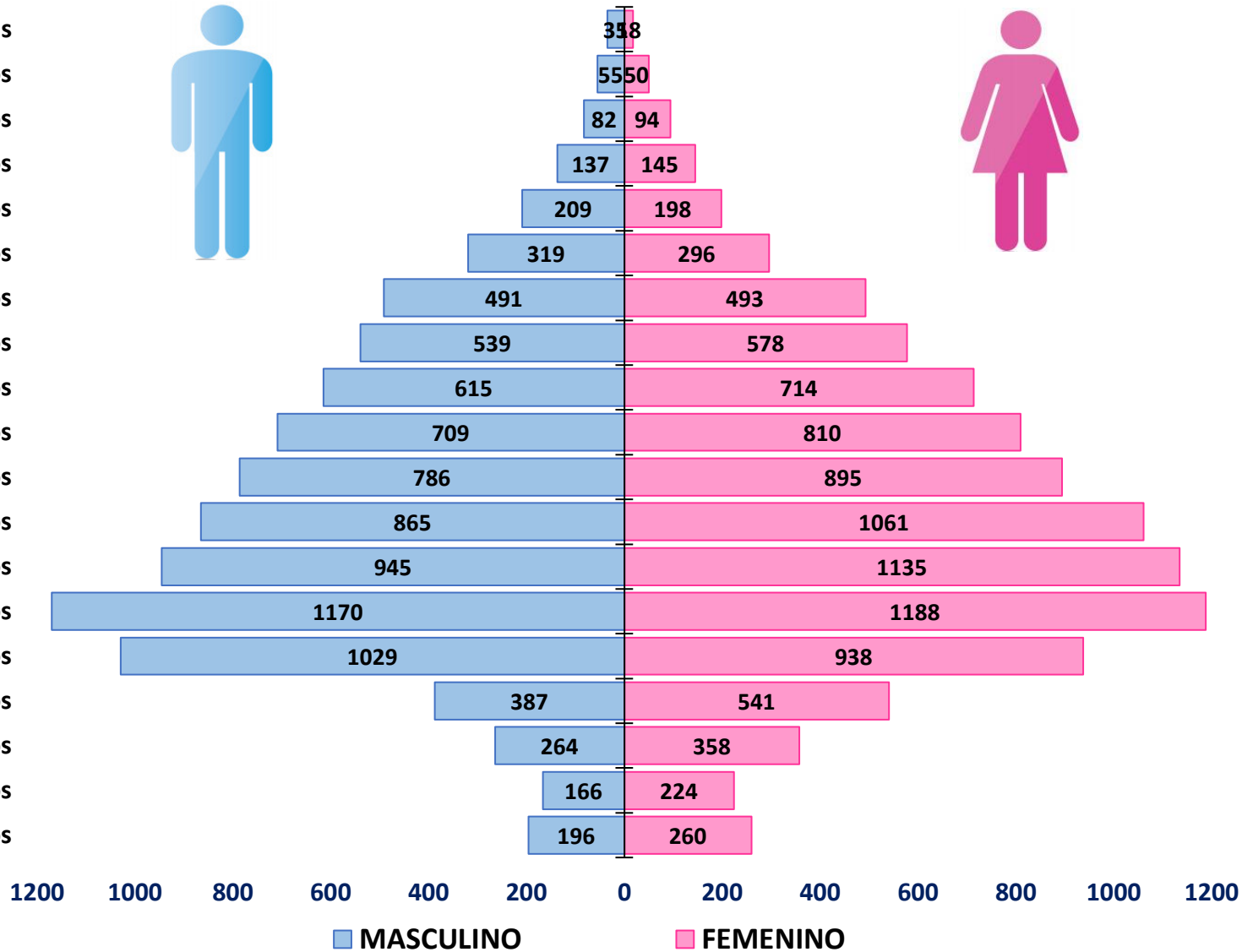
Fuente: Dirección Regional de Salud de Tumbes - NotiWeb

EPIDEMIOLOGIA

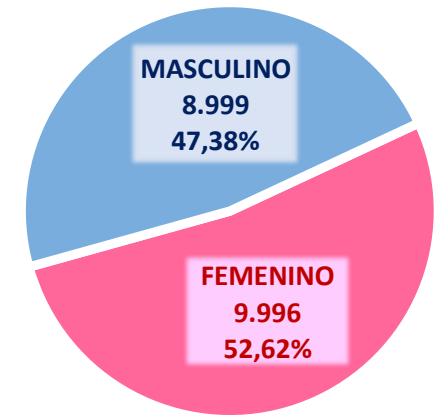
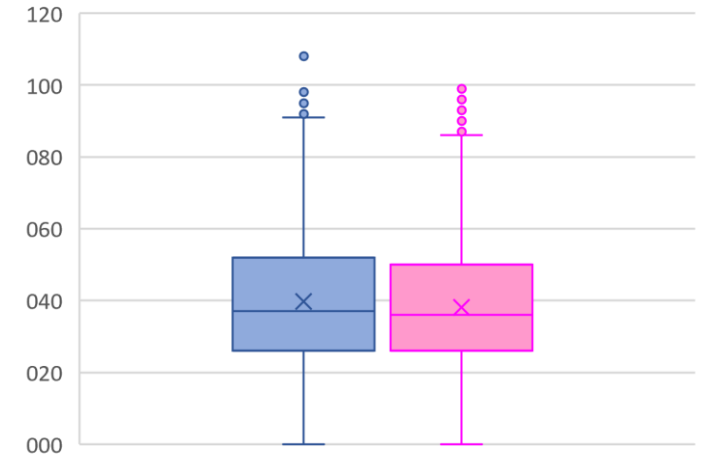


# Casos confirmados de COVID-19 según grupo etáreo y sexo. Tumbes. 31 de octubre 2020

90 años a más  
 85 a 89 años  
 80 a 84 años  
 75 a 79 años  
 70 a 74 años  
 65 a 69 años  
 60 a 64 años  
 55 a 59 años  
 50 a 54 años  
 45 a 49 años  
 40 a 44 años  
 35 a 39 años  
 30 a 34 años  
 25 a 29 años  
 20 a 24 años  
 15 a 19 años  
 10 a 14 años  
 05 a 09 años  
 00 a 04 años



Distribución de casos según edad y sexo

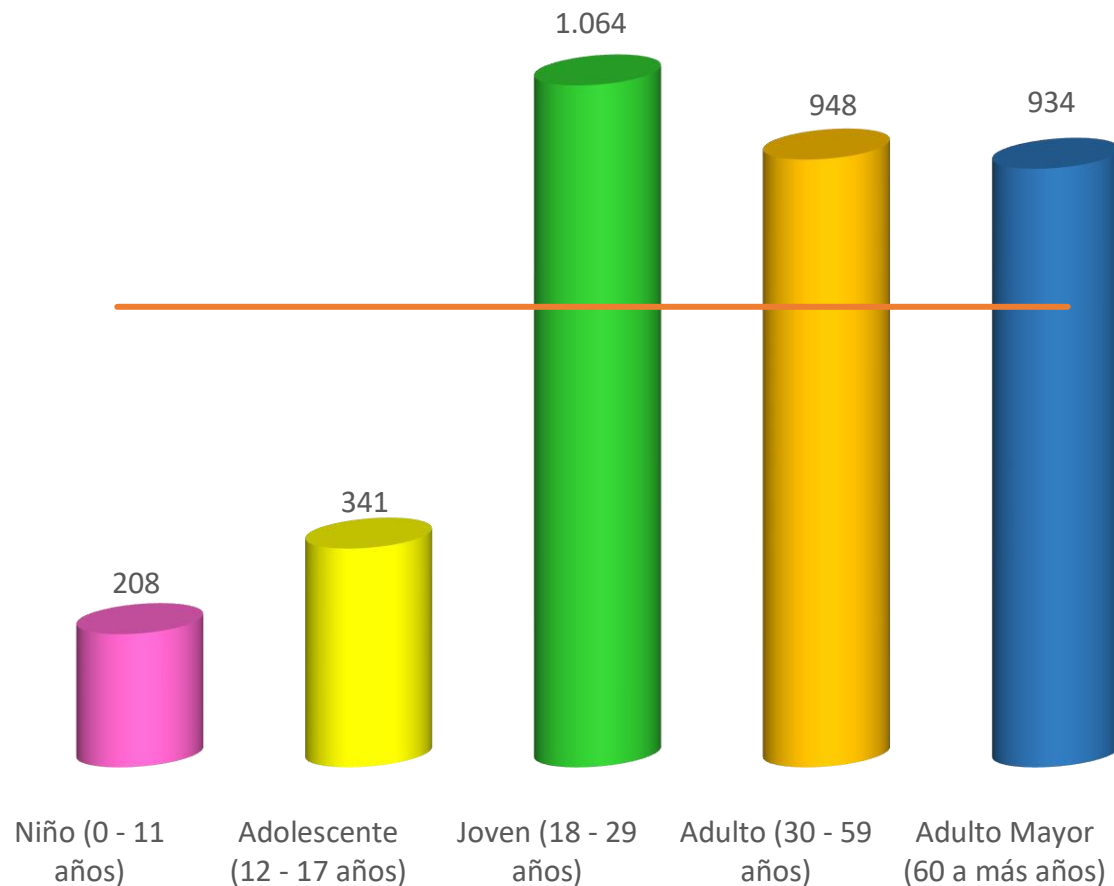


Fuente: Dirección Regional de Salud de Tumbes - NotiWeb

DIRECCIÓN EJECUTIVA  
**EPIDEMIOLOGÍA**



# Tasa de incidencia acumulada\* de COVID-19 por etapas de vida. Tumbes. 31 de octubre 2020



Etapas de Vida	Casos	%	Población	TIA *	Tendencia Casos 6 últimas semanas
Niño (0 - 11 años)	1,085	5.71%	52,224	208	
Adolescente (12 - 17 años)	827	4.35%	24,238	341	
Joven (18 - 29 años)	4,809	25.32%	45,197	1,064	
Adulto (30 - 59 años)	9,652	50.81%	101,786	948	
Adulto Mayor (60 a más años)	2,622	13.80%	28,076	934	
<b>Total</b>	<b>18,995</b>	<b>100.00%</b>	<b>251,521</b>	<b>755</b>	

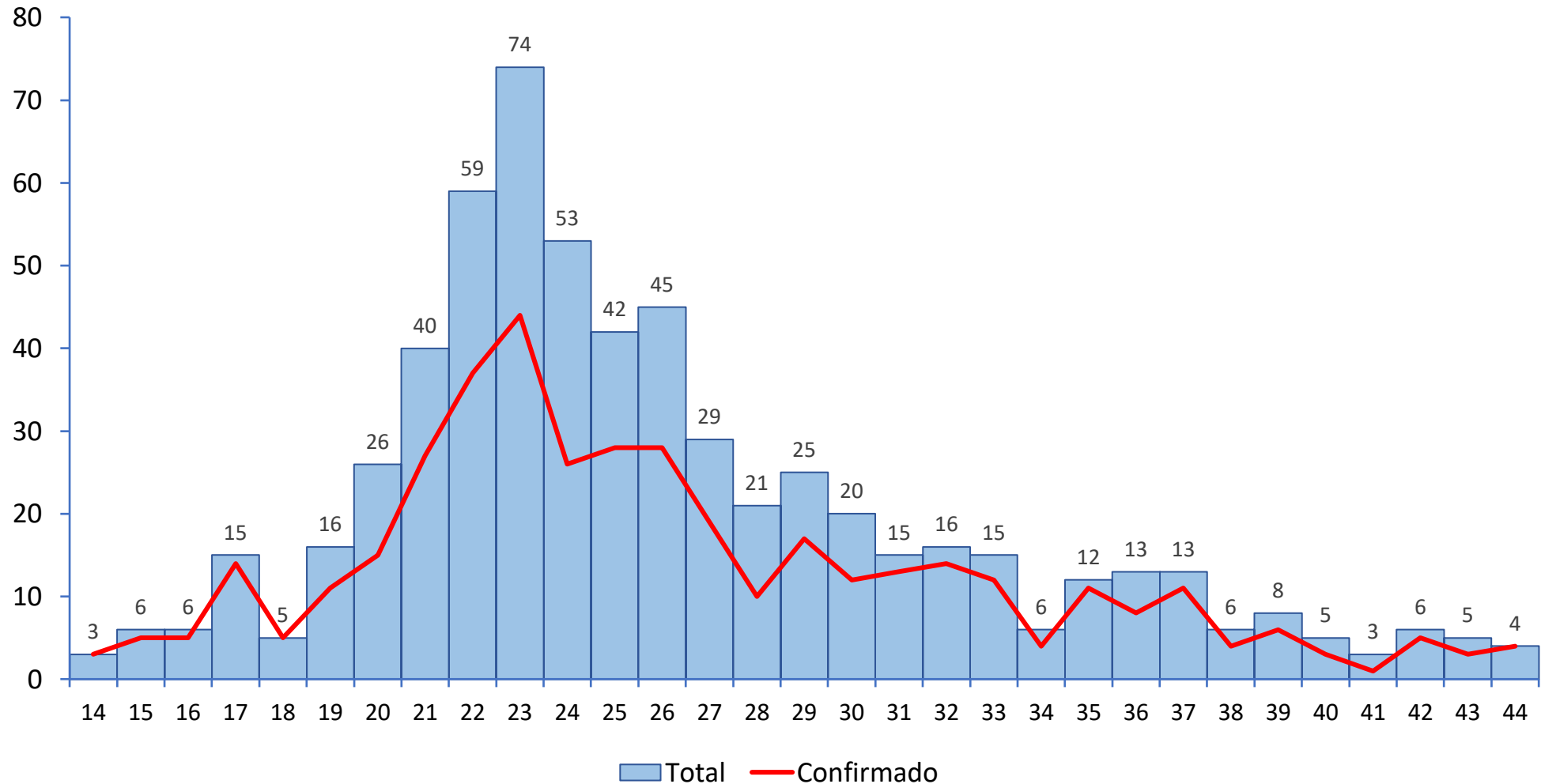
\*TIA = Tasa de incidencia acumulada por cada 10, 000 habitantes

Fuente: Dirección Regional de Salud de Tumbes - NotiWeb

DIRECCIÓN EJECUTIVA  
**EPIDEMIOLOGÍA**

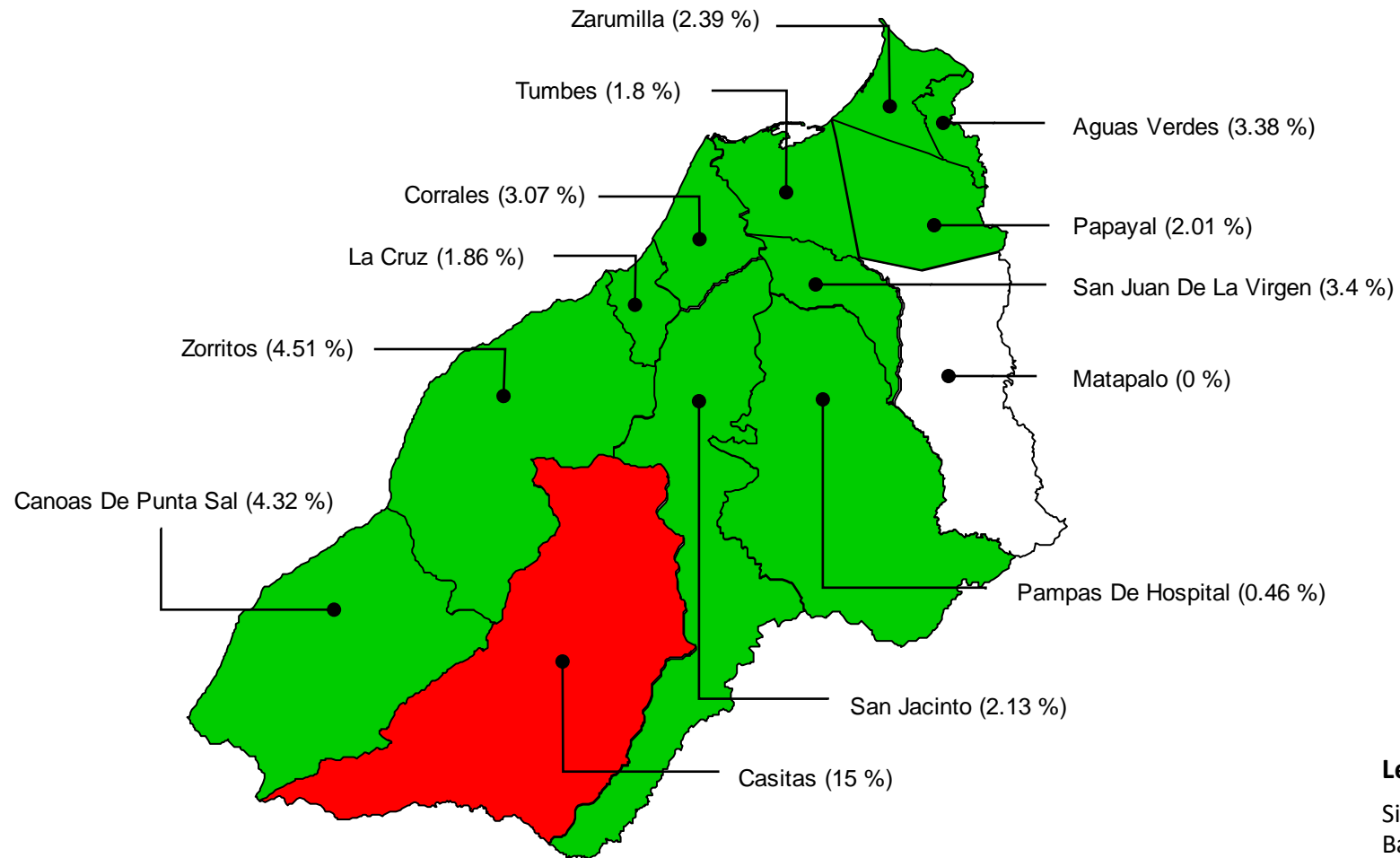


# Casos fallecidos confirmados y sospechosos por Semana Epidemiológica Tumbes. 31 de octubre 2020





# Mapa de riesgo de letalidad\* por distritos (casos fallecidos confirmados de COVID-19) Tumbes. 31 de octubre 2020



## Letalidad

Sin Letalidad	0.0	0.0	
Baja Letalidad	0.1	5.0	
Mediana Letalidad	5.1	10.0	
Alta Letalidad	10.1	15.0	

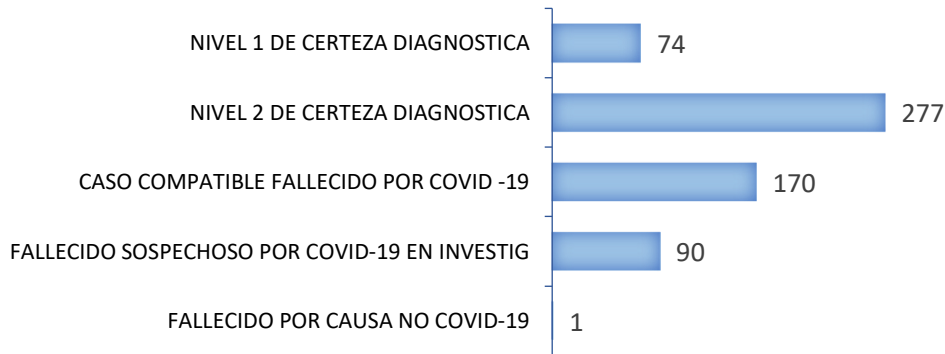
\*Letalidad: Relación de fallecidos confirmados entre casos confirmados

Fuente: Dirección Regional de Salud de Tumbes - NotiWeb

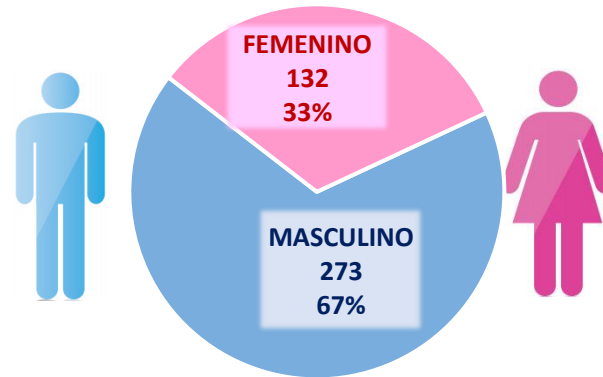
# Casos fallecidos confirmados y letalidad\* de COVID-19 por sexo, distrito y etapas de vida. Tumbes. 31 de octubre 2020



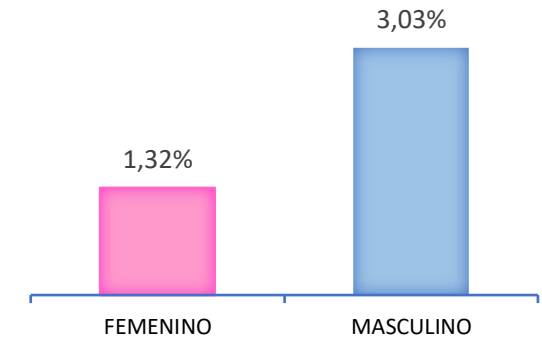
## Defunciones según nueva clasificación



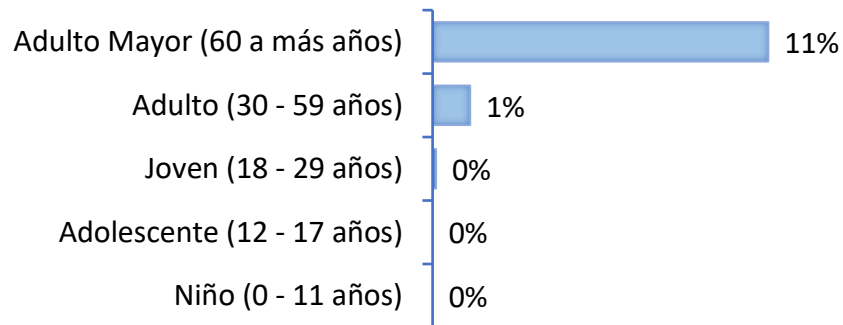
## Fallecidos por sexo



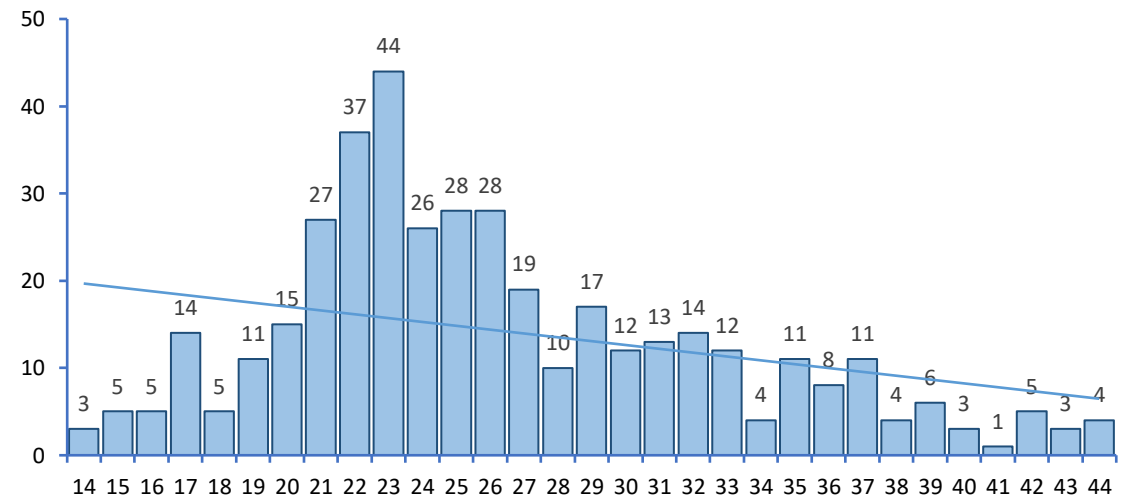
## Letalidad por sexo



## Letalidad\* por etapas de Vida



## Mortalidad, según Semana epidemiológica



\*Letalidad: Relación de fallecidos confirmados entre casos confirmados

Fuente: Dirección Regional de Salud de Tumbes - NotiWeb

### CASOS

18,995 Confirmados  
 5,447 Sospechosos  
 22,362 Descartados

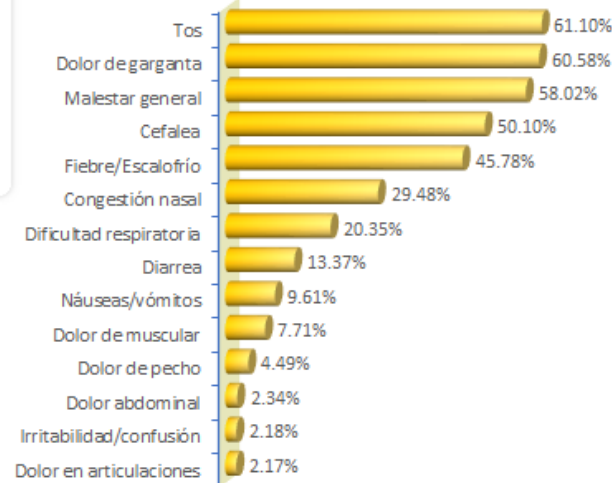
### RECUPERADOS

9,913  
**ASINTOMÁTICOS**  
 9,176

### FALLECIDO 612

74 NIVEL 1 DE CERTEZA  
 277 NIVEL 2 DE CERTEZA  
 170 CASO COMPATIBLE FALLECIDO POR COVID-19  
 90 FALLECIDO SOSPECHOSO POR COVID-19 EN INVESTIG  
 1 FALLECIDO POR CAUSA NO COVID-19

### Frecuencia de síntomas



Letalidad 2.13%

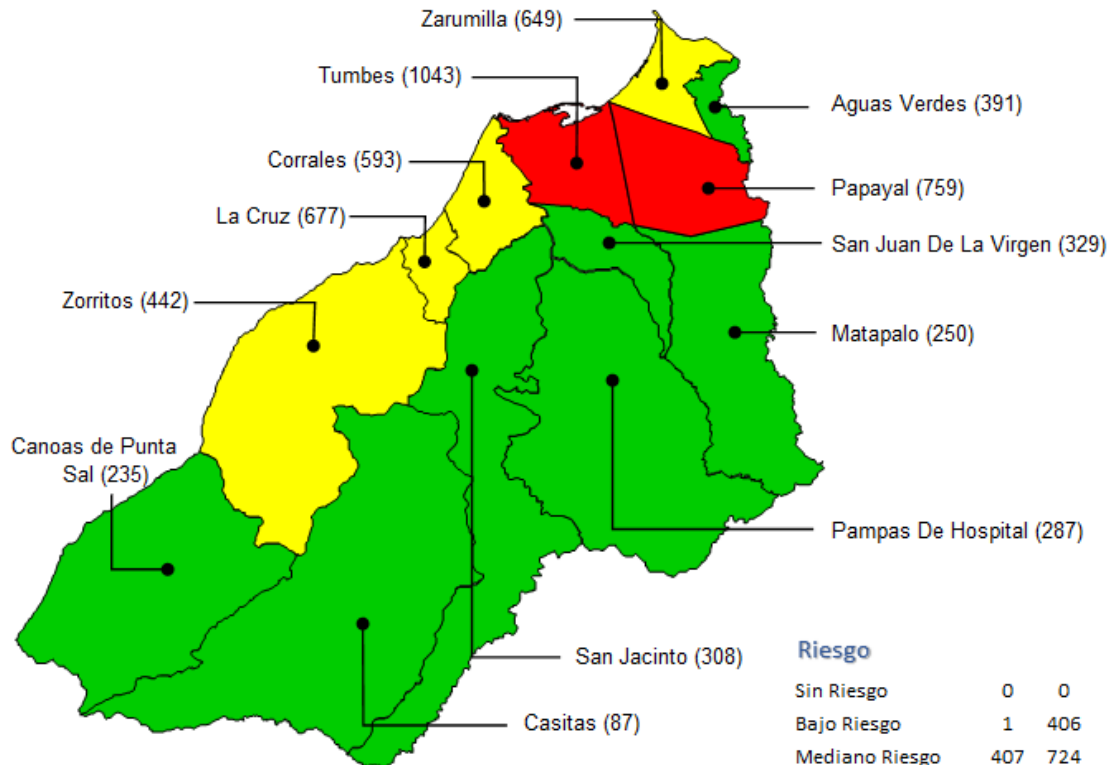
Mortalidad\* 16.10

Todas las causas de mortalidad\*\* 24.33

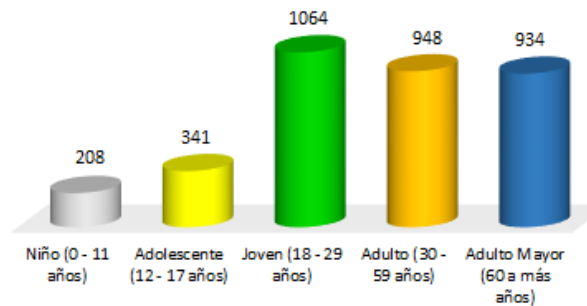
### Letalidad por Distritos

Distrito	Letalidad %
Casitas	15.00
Zorritos	4.51
Canoas De Punta Sal	4.32
San Juan De La Virgen	3.40
Aguas Verdes	3.38
Corrales	3.07
Zarumilla	2.39
San Jacinto	2.13
Papayal	2.01
La Cruz	1.88
Tumbes	1.80
Pampas De Hospital	0.46
Matapalo	0.00

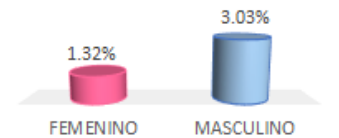
### Tasa de Incidencia Acumulada x c/ 10,000 hab. por Distritos



### Tasa de Incidencia Acumulada x c/ 10,000 hab. por Etapas de Vida



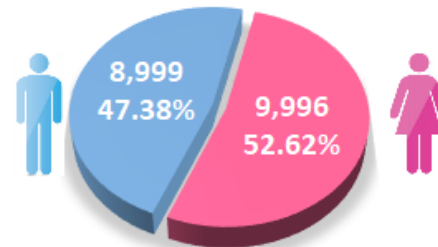
### Letalidad por sexo



### Letalidad\*\*\* por etapas de Vida



### Distribución de casos por Sexo



### Riesgo

Sin Riesgo	0	0
Bajo Riesgo	1	406
Mediano Riesgo	407	724
Alto Riesgo	725	1043

\* Mortalidad: fallecidos confirmados por 10,000 hab.  
 \*\* Todas las causas de mortalidad: fallecidos confirmados y sospechosos  
 \*\*\*Letalidad: Relación de fallecidos confirmados entre casos confirmados