



PERÚ

MINISTERIO
DE SALUD

CENTRO NACIONAL DE
EPIDEMIOLOGÍA, PREVENCIÓN
Y CONTROL DE ENFERMEDADES

DIRECCIÓN REGIONAL
DE SALUD TUMBES



SALA SITUACIONAL REGIÓN TUMBES



COVID-19

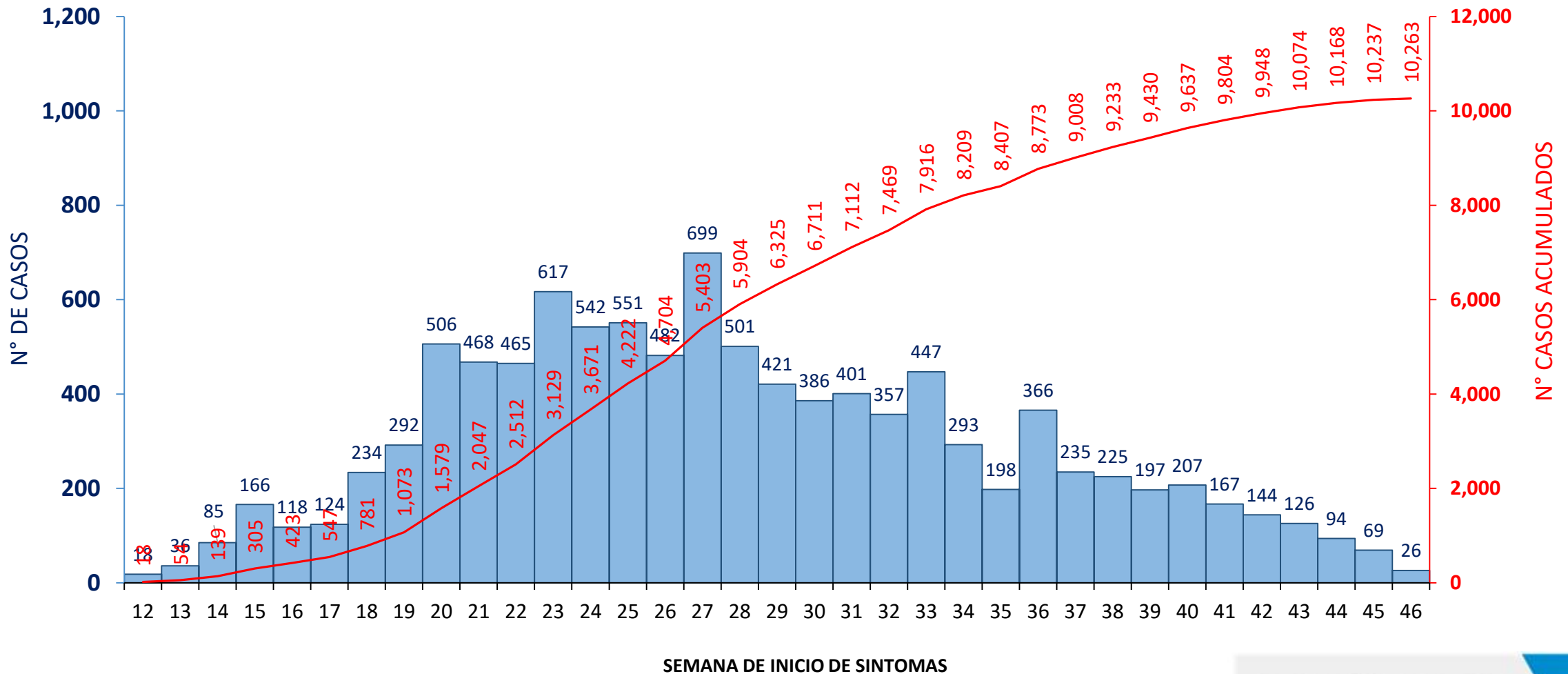


TUMBES 15 DE NOVIEMBRE DE 2020

DIRECCIÓN EJECUTIVA
EPIDEMIOLOGÍA



Casos confirmados* de COVID-19 por fecha inicio de síntomas. Tumbes. 15 de noviembre 2020

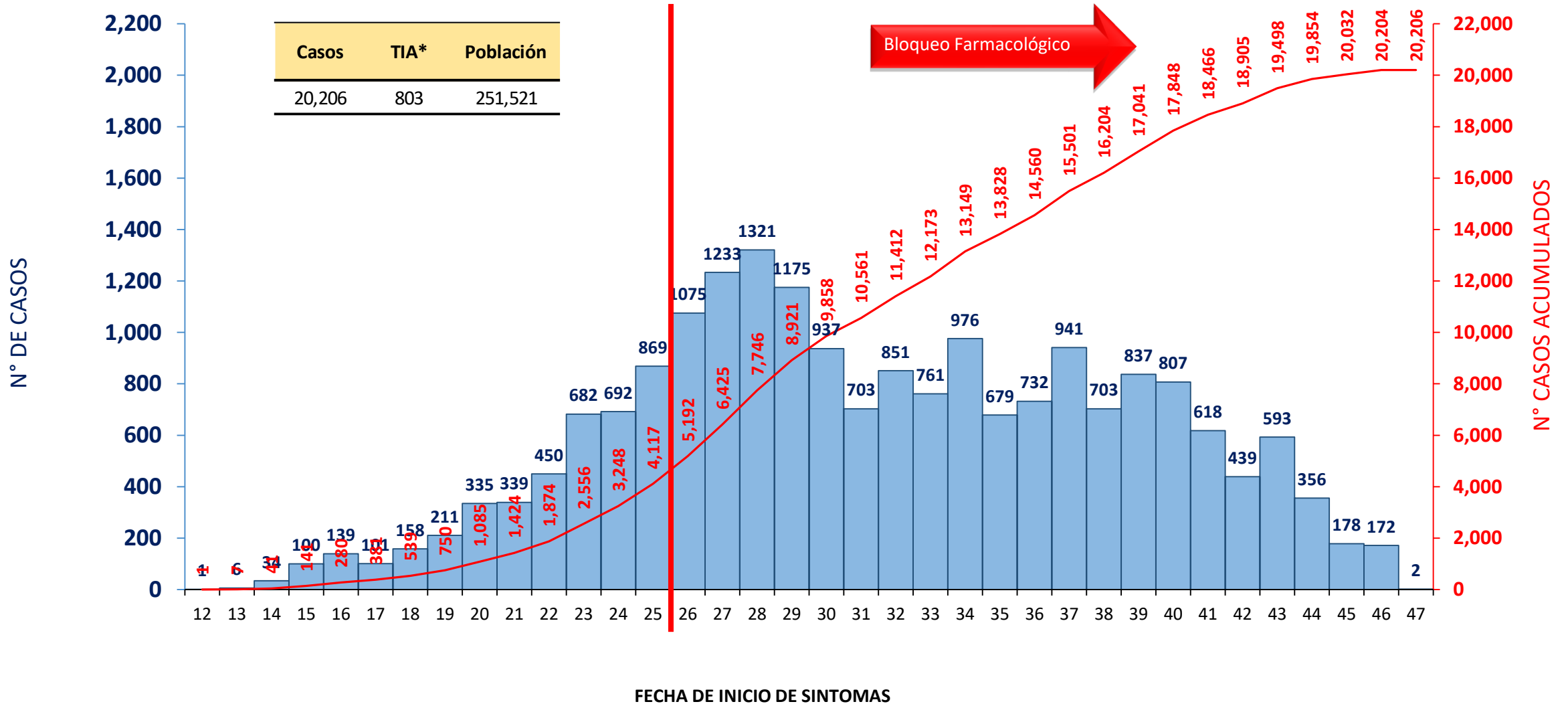


* Hay 9,943 pacientes asintomáticos no están incluidos en la gráfica

Fuente: Dirección Regional de Salud de Tumbes - NotiWeb

Casos confirmados de COVID-19 según fecha de determinación

Tumbes. 15 de noviembre 2020



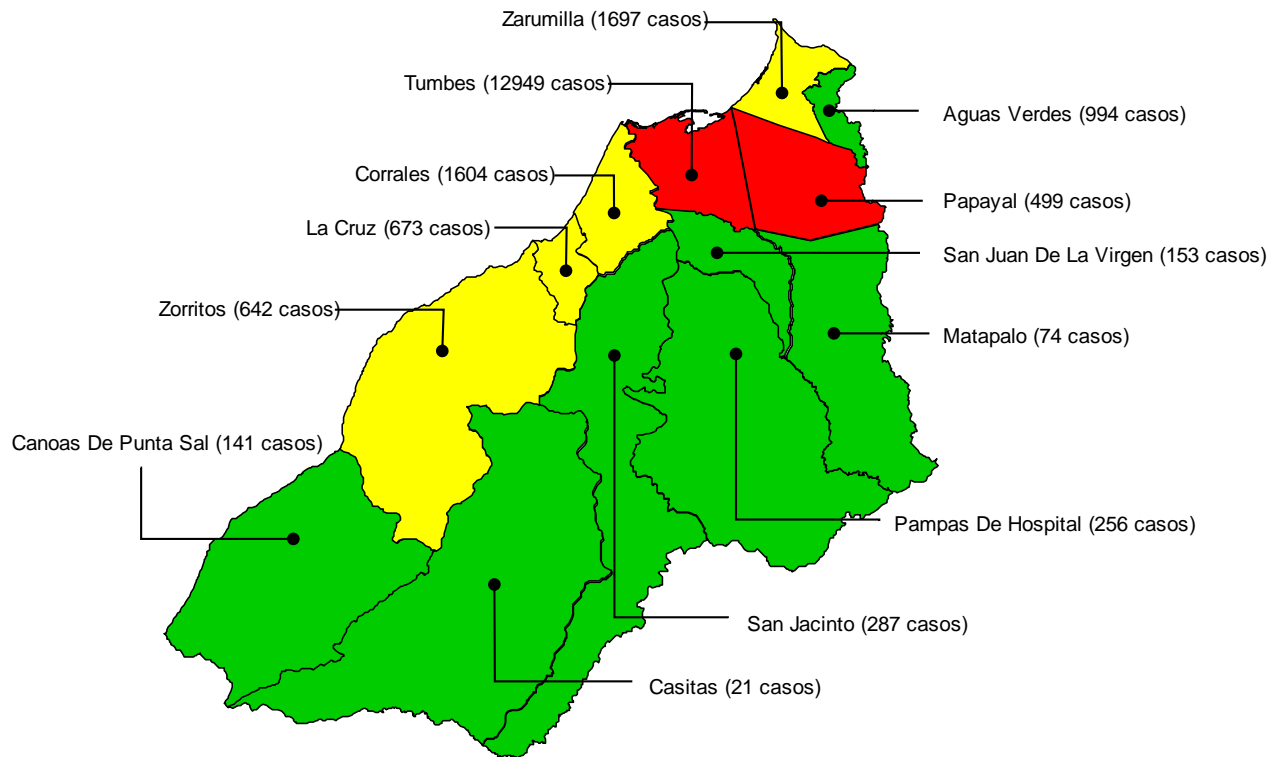
Casos	TIA*	Población
20,206	803	251,521

*TIA = Tasa de incidencia acumulada por cada 10,000 habitantes

Tasa de incidencia acumulada* de casos confirmados de COVID-19 por distritos.

Tumbes. 15 de noviembre 2020

Mapa de riesgo según tasa de incidencia por distritos



Distrito de Residencia	Casos Confirmado	%	Población	TIA*	Tendencia Casos 6 últimas semanas
TUMBES	12,949	64.08%	118,158	1,096	
PAPAYAL	499	2.47%	5,887	848	
ZARUMILLA	1,697	8.40%	23,179	732	
LA CRUZ	673	3.33%	9,541	705	
CORRALES	1,604	7.94%	25,261	635	
ZORRITOS	642	3.18%	13,053	492	
AGUAS VERDES	994	4.92%	24,222	410	
SAN JUAN DE LA VIRGEN	153	0.76%	4,469	342	
PAMPAS DE HOSPITAL	256	1.27%	7,624	336	
SAN JACINTO	287	1.42%	9,155	313	
MATAPALO	74	0.37%	2,763	268	
CANOAS DE PUNTA SAL	141	0.70%	5,921	238	
CASITAS	21	0.10%	2,288	92	
OTRAS REGIONES DE PEI	208	1.03%			
ECUADOR	8	0.04%			
Total	20,206	100.00%	251,521	803	

RIESGO

Sin Riesgo	0	0	
Bajo Riesgo	1	426	
Mediano Riesgo	427	761	
Alto Riesgo	762	1,096	

DIRECCIÓN EJECUTIVA
EPIDEMIOLOGÍA

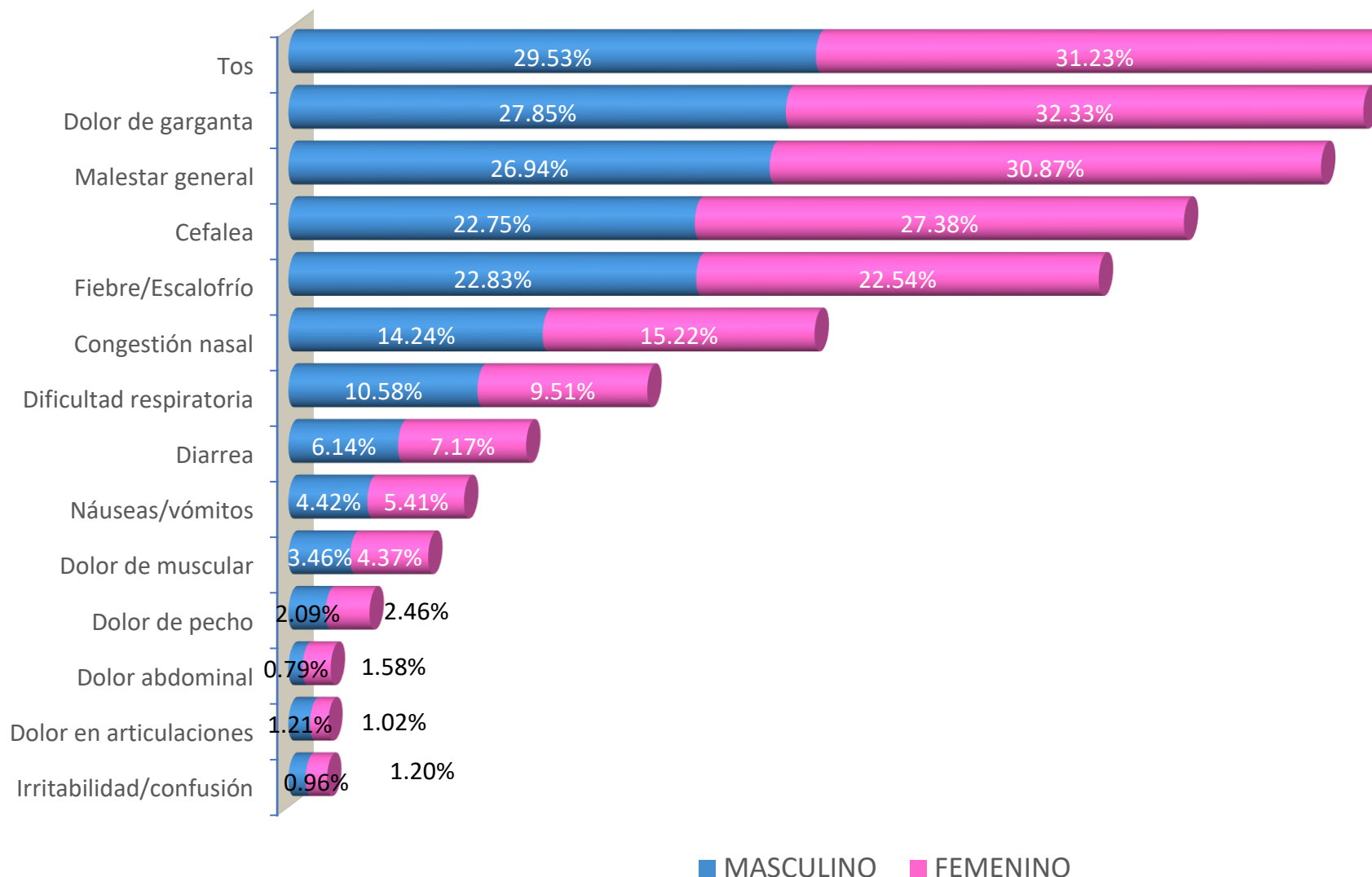


*TIA = Tasa de incidencia acumulada por cada 10, 000 habitantes

Fuente: Dirección Regional de Salud de Tumbes - NotiWeb

Signos y síntomas por sexo en casos confirmados de COVID-19

Tumbes. 15 de noviembre 2020



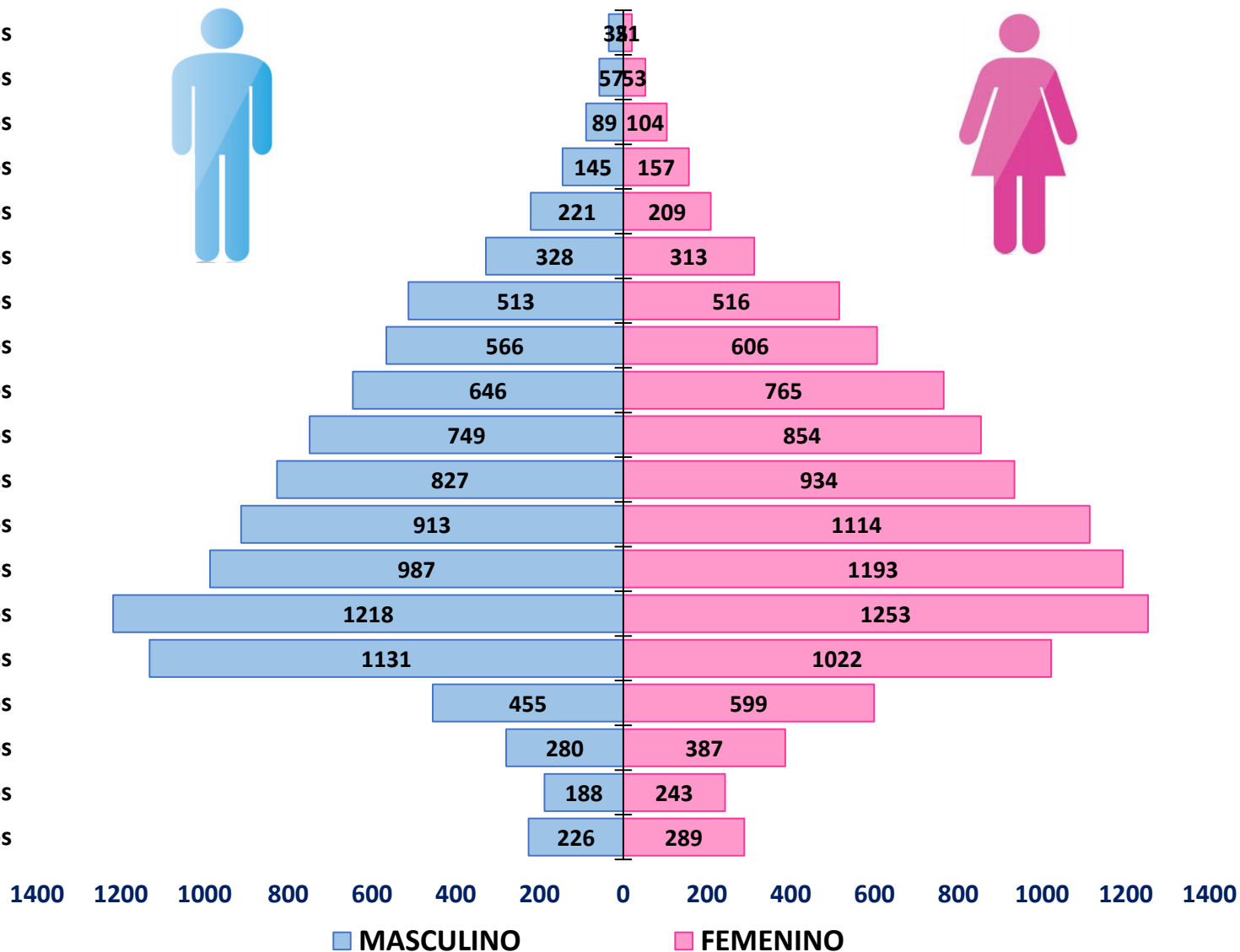
Fuente: Dirección Regional de Salud de Tumbes - NotiWeb

EPIDEMIOLOGIA

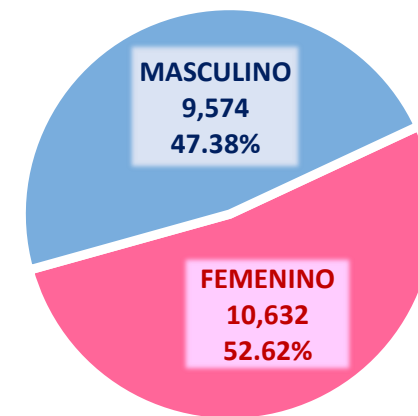
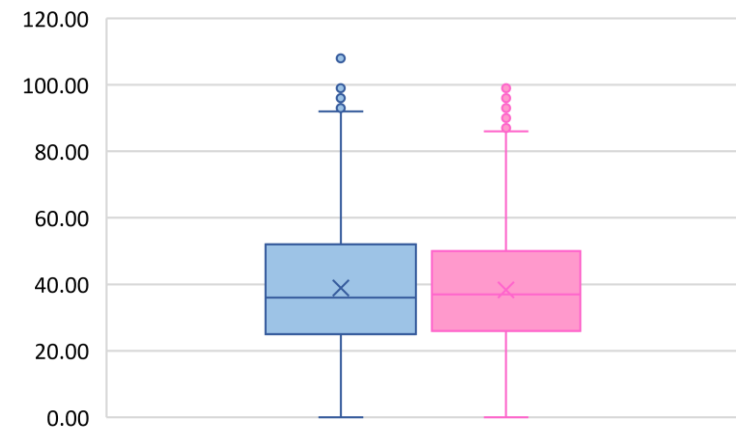


Casos confirmados de COVID-19 según grupo etáreo y sexo. Tumbes. 15 de noviembre 2020

90 años a más
 85 a 89 años
 80 a 84 años
 75 a 79 años
 70 a 74 años
 65 a 69 años
 60 a 64 años
 55 a 59 años
 50 a 54 años
 45 a 49 años
 40 a 44 años
 35 a 39 años
 30 a 34 años
 25 a 29 años
 20 a 24 años
 15 a 19 años
 10 a 14 años
 05 a 09 años
 00 a 04 años



Distribución de casos según edad y sexo

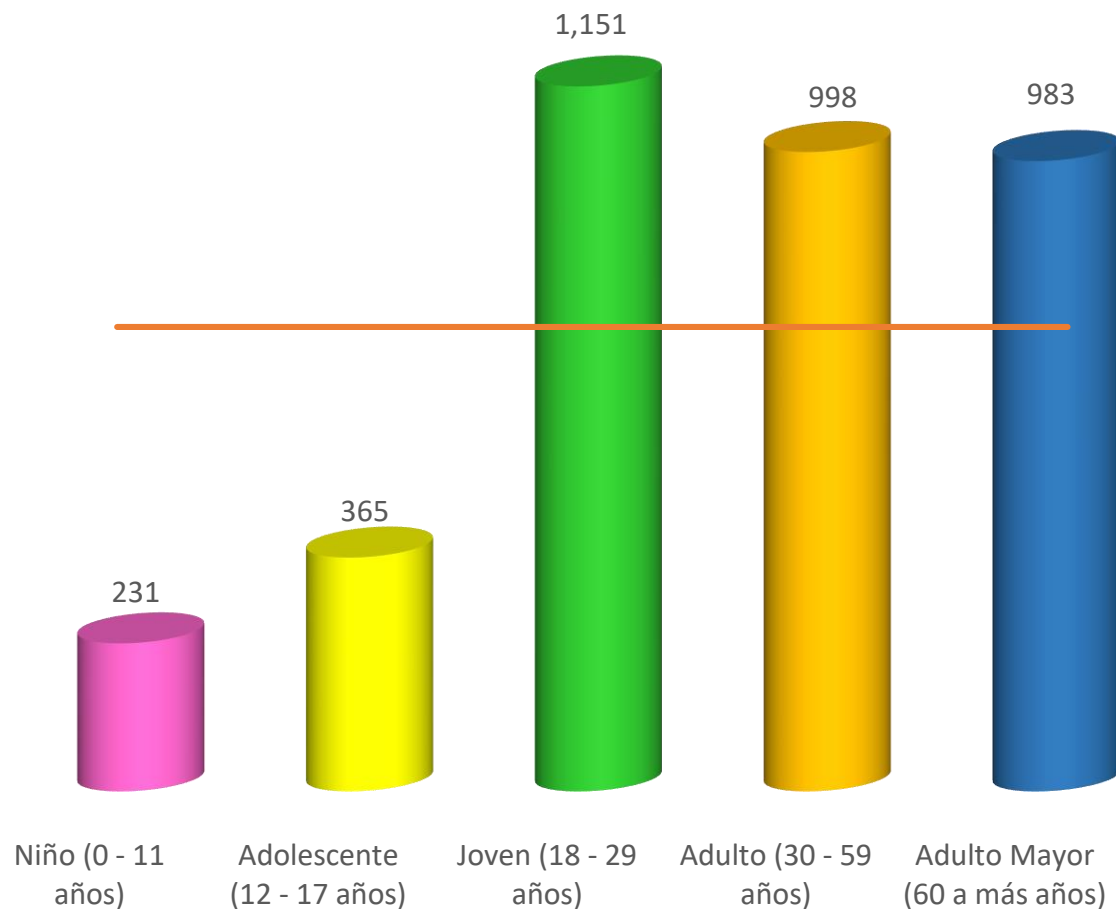


Fuente: Dirección Regional de Salud de Tumbes - NotiWeb

DIRECCIÓN EJECUTIVA
EPIDEMIOLOGÍA



Tasa de incidencia acumulada* de COVID-19 por etapas de vida. Tumbes. 15 de noviembre 2020



Etapas de Vida	Casos	%	Población	TIA *	Tendencia Casos 6 últimas semanas
Niño (0 - 11 años)	1,206	5.97%	52,224	231	
Adolescente (12 - 17 años)	884	4.37%	24,238	365	
Joven (18 - 29 años)	5,201	25.74%	45,197	1,151	
Adulto (30 - 59 años)	10,154	50.25%	101,786	998	
Adulto Mayor (60 a más años)	2,761	13.66%	28,076	983	
Total	20,206	100.00%	251,521	803	

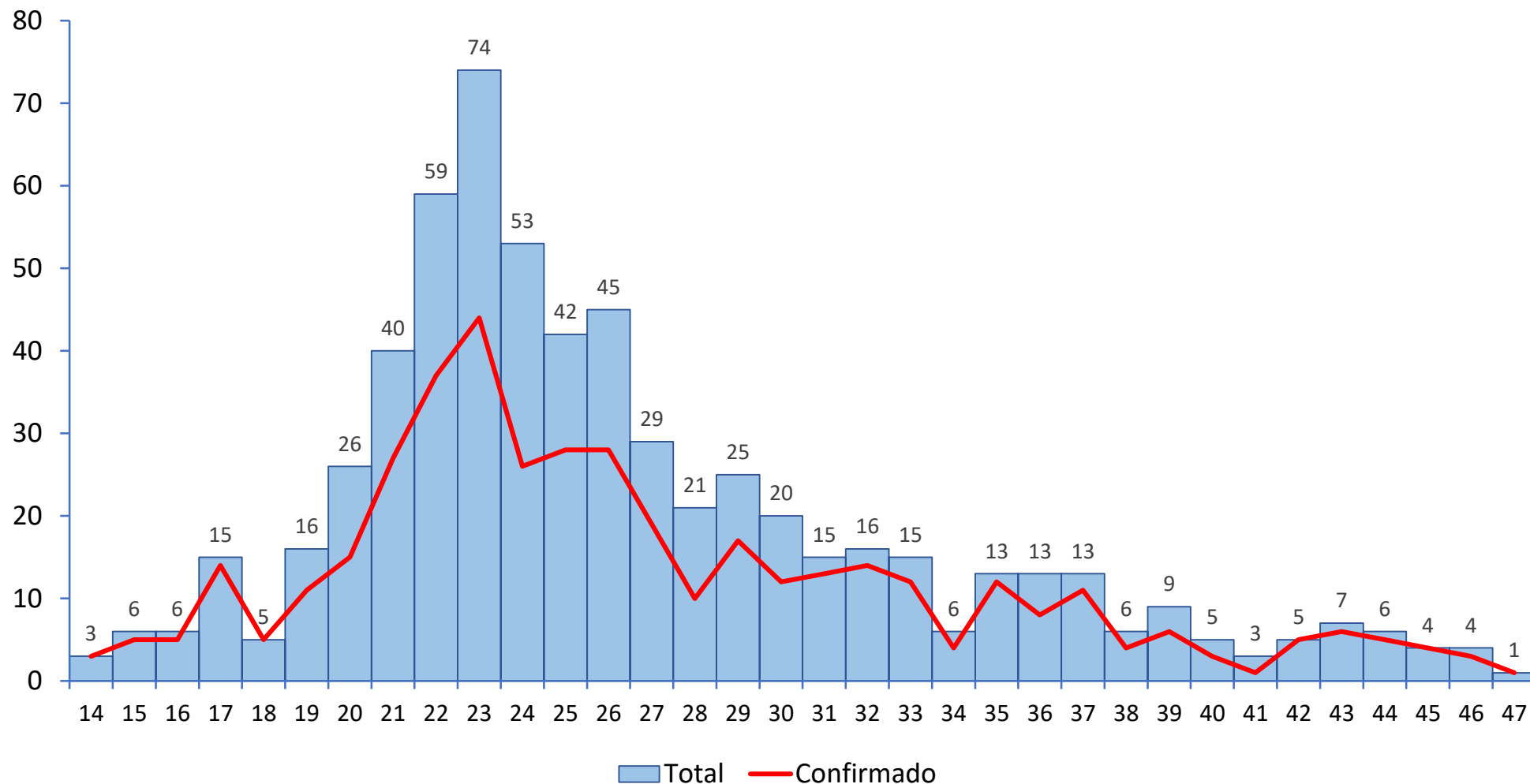
*TIA = Tasa de incidencia acumulada por cada 10, 000 habitantes

Fuente: Dirección Regional de Salud de Tumbes - NotiWeb

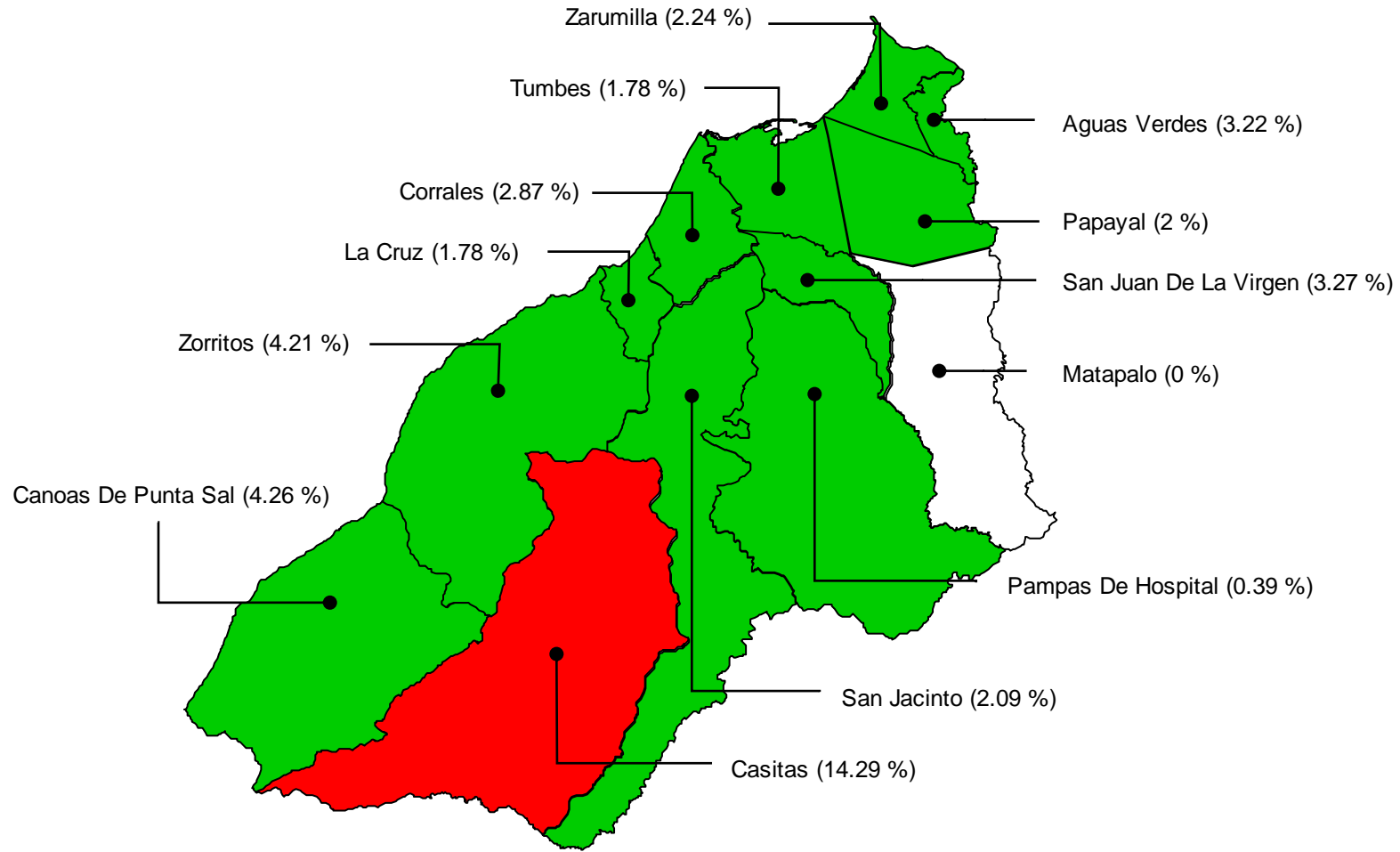
DIRECCIÓN EJECUTIVA
EPIDEMIOLOGÍA



Casos fallecidos confirmados y sospechosos por Semana Epidemiológica Tumbes. 15 de noviembre 2020



Mapa de riesgo de letalidad* por distritos (casos fallecidos confirmados de COVID-19) Tumbes. 15 de noviembre 2020



Letalidad

Sin Letalidad	0.0	0.0	
Baja Letalidad	0.1	4.8	
Mediana Letalidad	4.9	9.5	
Alta Letalidad	9.6	14.3	

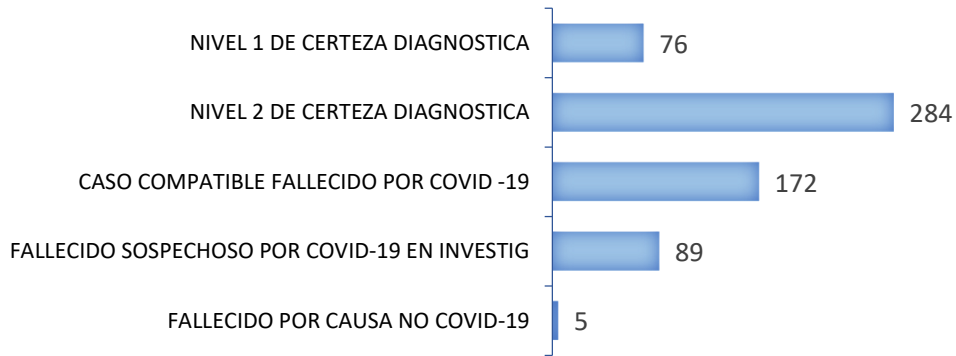
*Letalidad: Relación de fallecidos confirmados entre casos confirmados

Fuente: Dirección Regional de Salud de Tumbes - NotiWeb

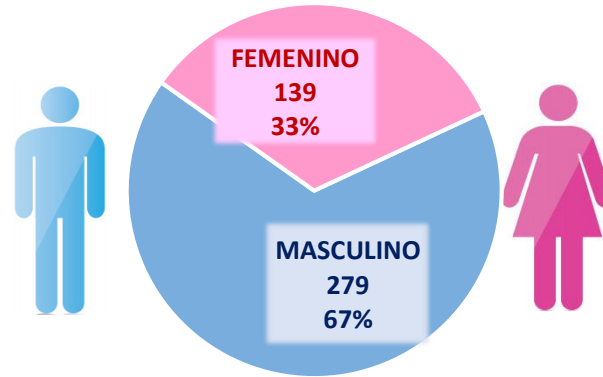
Casos fallecidos confirmados y letalidad* de COVID-19 por sexo, distrito y etapas de vida. Tumbes. 15 de noviembre 2020



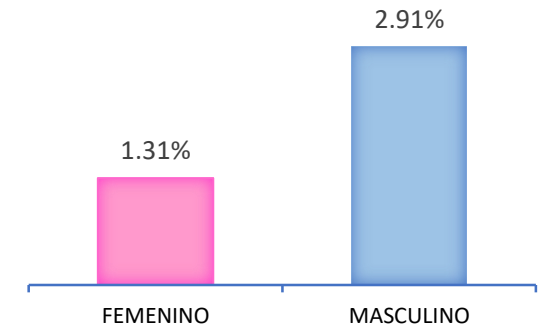
Defunciones según nueva clasificación



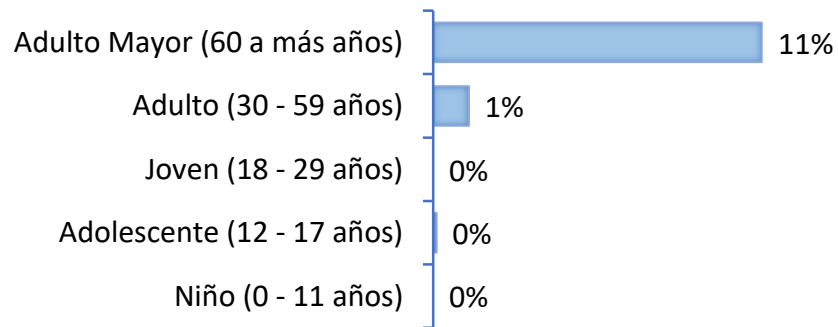
Fallecidos por sexo



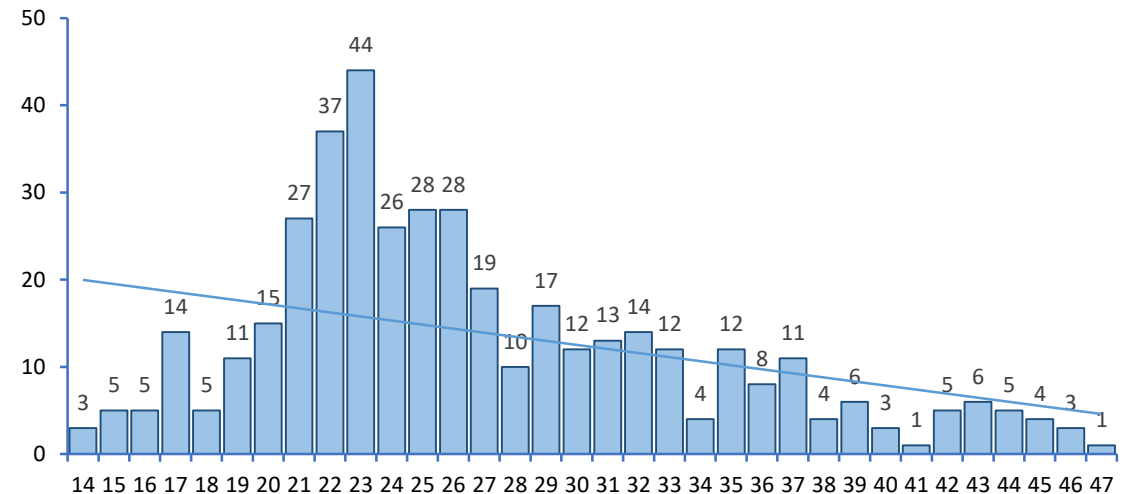
Letalidad por sexo



Letalidad* por etapas de Vida



Mortalidad, según Semana epidemiológica

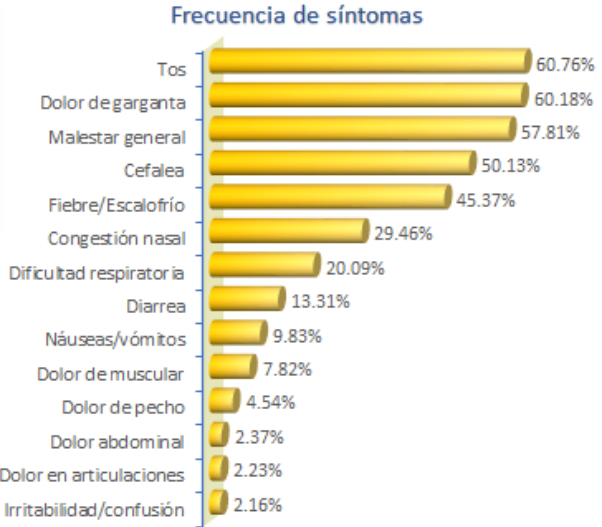


*Letalidad: Relación de fallecidos confirmados entre casos confirmados

CASOS
 20,206 Confirmados
 6,110 Sospechosos
 25,000 Descartados

RECUPERADOS
 10,011
ASINTOMÁTICOS
 9,943

FALLECIDO 626
 76 NIVEL 1 DE CERTEZA
 284 NIVEL 2 DE CERTEZA
 172 CASO COMPATIBLE FALLECIDO POR COVID-19
 89 FALLECIDO SOSPECHOSO POR COVID-19 EN INVESTIG
 5 FALLECIDO POR CAUSA NO COVID-19

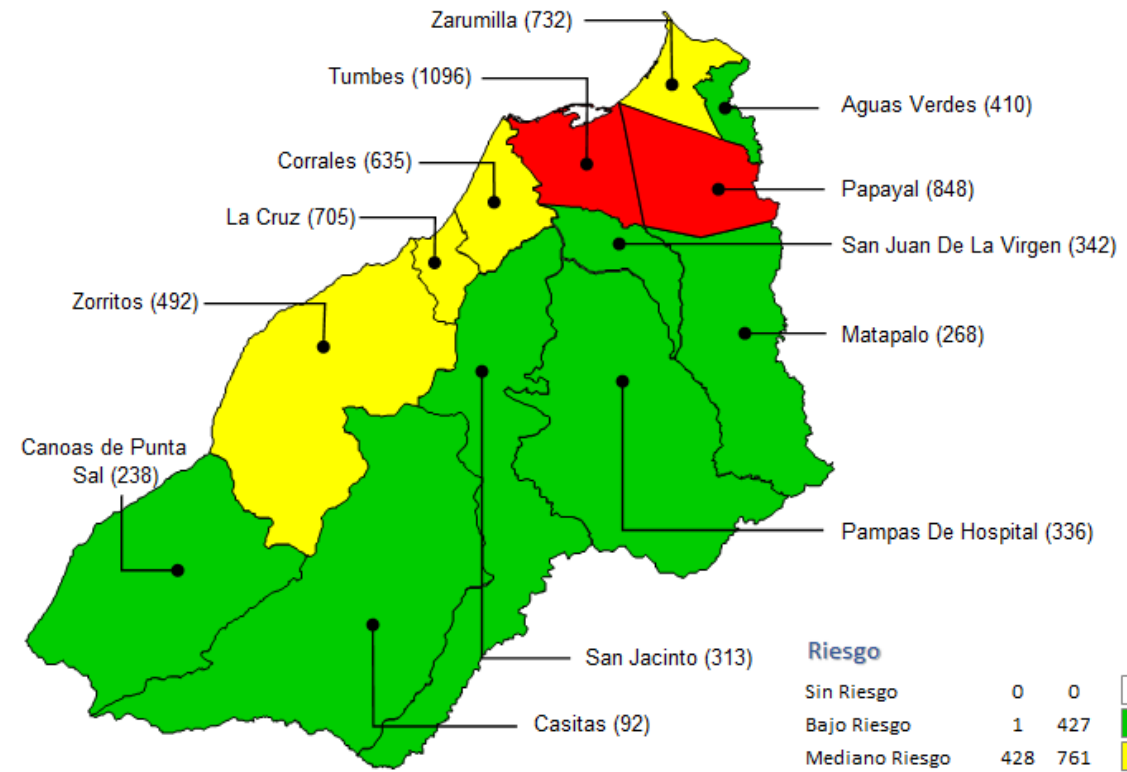


Letalidad 2.07%
Mortalidad* 16.62
Todas las causas de mortalidad** 24.89

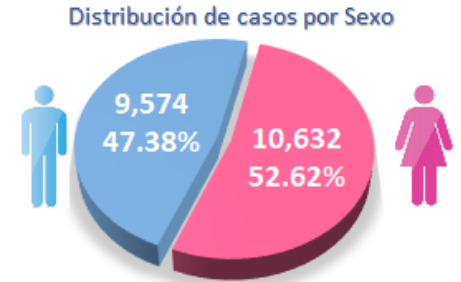
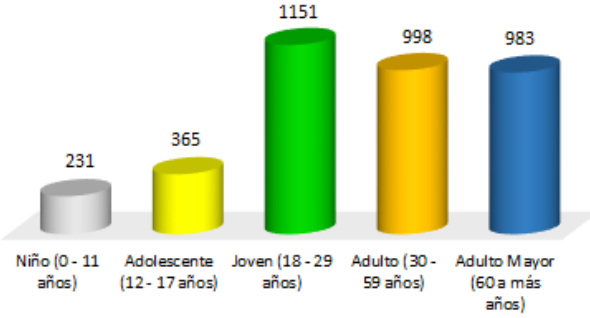
Letalidad por Distritos

Distrito	Letalidad %
Casitas	14.29
Canoas De Punta Sal	4.26
Zorritos	4.21
San Juan De La Virgen	3.27
Aguas Verdes	3.22
Corrales	2.87
Zarumilla	2.24
San Jacinto	2.09
Papayal	2.00
Tumbes	1.78
La Cruz	1.78
Pampas De Hospital	0.39
Matapalo	0.00

Tasa de Incidencia Acumulada x c/ 10,000 hab. por Distritos



Tasa de Incidencia Acumulada x c/ 10,000 hab. por Etapas de Vida



* Mortalidad: fallecidos confirmados por 10,000 hab.
 ** Todas las causas de mortalidad: fallecidos confirmados y sospechosos
 ***Letalidad: Relación de fallecidos confirmados entre casos confirmados