



PERÚ

MINISTERIO  
DE SALUD

CENTRO NACIONAL DE  
EPIDEMIOLOGÍA, PREVENCIÓN  
Y CONTROL DE ENFERMEDADES

DIRECCIÓN REGIONAL  
DE SALUD TUMBES



# SALA SITUACIONAL REGIÓN TUMBES



# COVID-19

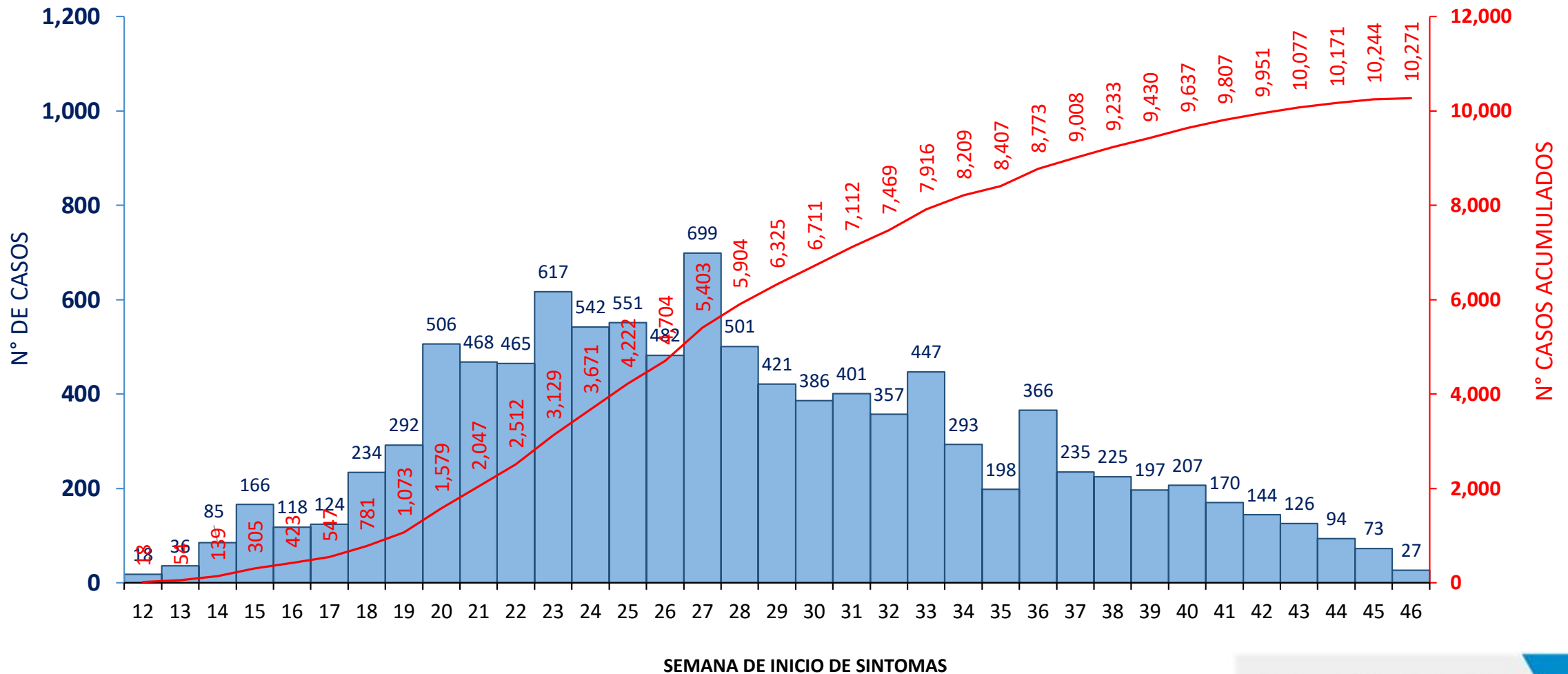


TUMBES 16 DE NOVIEMBRE DE 2020

DIRECCIÓN EJECUTIVA  
EPIDEMIOLOGÍA



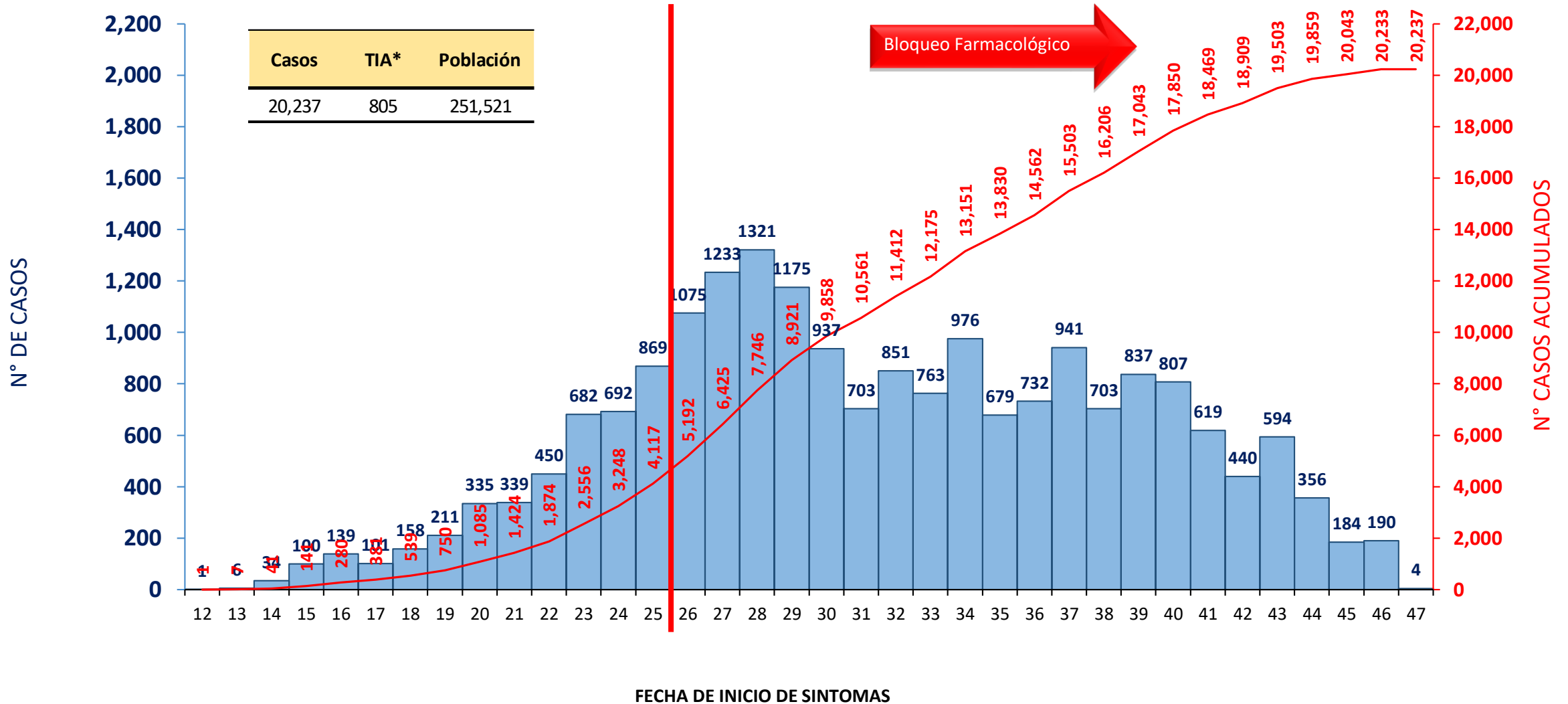
# Casos confirmados\* de COVID-19 por fecha inicio de síntomas. Tumbes. 16 de noviembre 2020



\* Hay 9,966 pacientes asintomáticos no están incluidos en la gráfica

Fuente: Dirección Regional de Salud de Tumbes - NotiWeb

# Casos confirmados de COVID-19 según fecha de determinación Tumbes. 16 de noviembre 2020

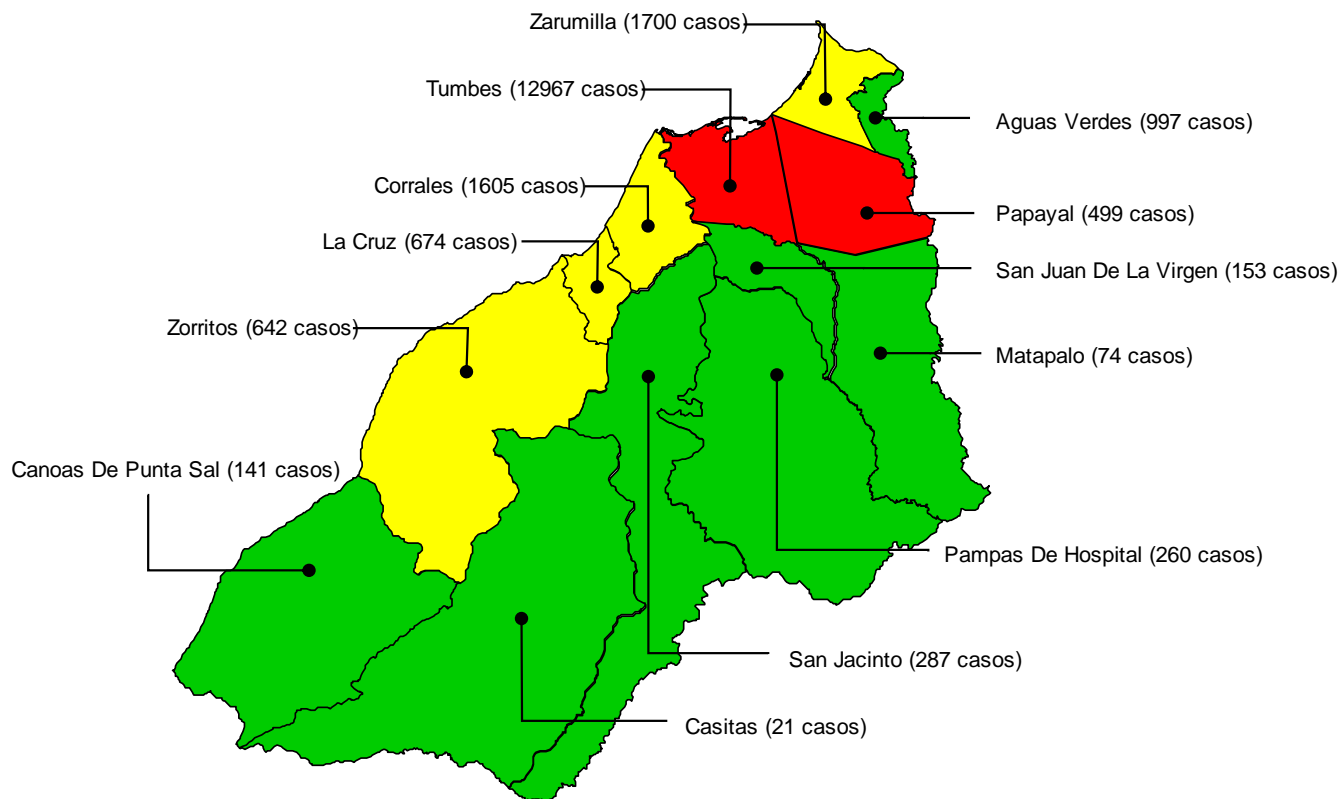


\*TIA = Tasa de incidencia acumulada por cada 10, 000 habitantes

Fuente: Dirección Regional de Salud de Tumbes - NotiWeb

# Tasa de incidencia acumulada\* de casos confirmados de COVID-19 por distritos. Tumbes. 16 de noviembre 2020

Mapa de riesgo según tasa de incidencia por distritos



Distrito de Residencia	Casos Confirmado	%	Población	TIA*	Tendencia Casos 6 últimas semanas
TUMBES	12,967	64.08%	118,158	1,097	
PAPAYAL	499	2.47%	5,887	848	
ZARUMILLA	1,700	8.40%	23,179	733	
LA CRUZ	674	3.33%	9,541	706	
CORRALES	1,605	7.93%	25,261	635	
ZORRITOS	642	3.17%	13,053	492	
AGUAS VERDES	997	4.93%	24,222	412	
SAN JUAN DE LA VIRGEN	153	0.76%	4,469	342	
PAMPAS DE HOSPITAL	260	1.28%	7,624	341	
SAN JACINTO	287	1.42%	9,155	313	
MATAPALO	74	0.37%	2,763	268	
CANOAS DE PUNTA SAL	141	0.70%	5,921	238	
CASITAS	21	0.10%	2,288	92	
OTRAS REGIONES DE PEI	209	1.03%			
ECUADOR	8	0.04%			
<b>Total</b>	<b>20,237</b>	<b>100.00%</b>	<b>251,521</b>	<b>805</b>	

**RIESGO**

Sin Riesgo	0	0
Bajo Riesgo	1	427
Mediano Riesgo	428	762
Alto Riesgo	763	1,097



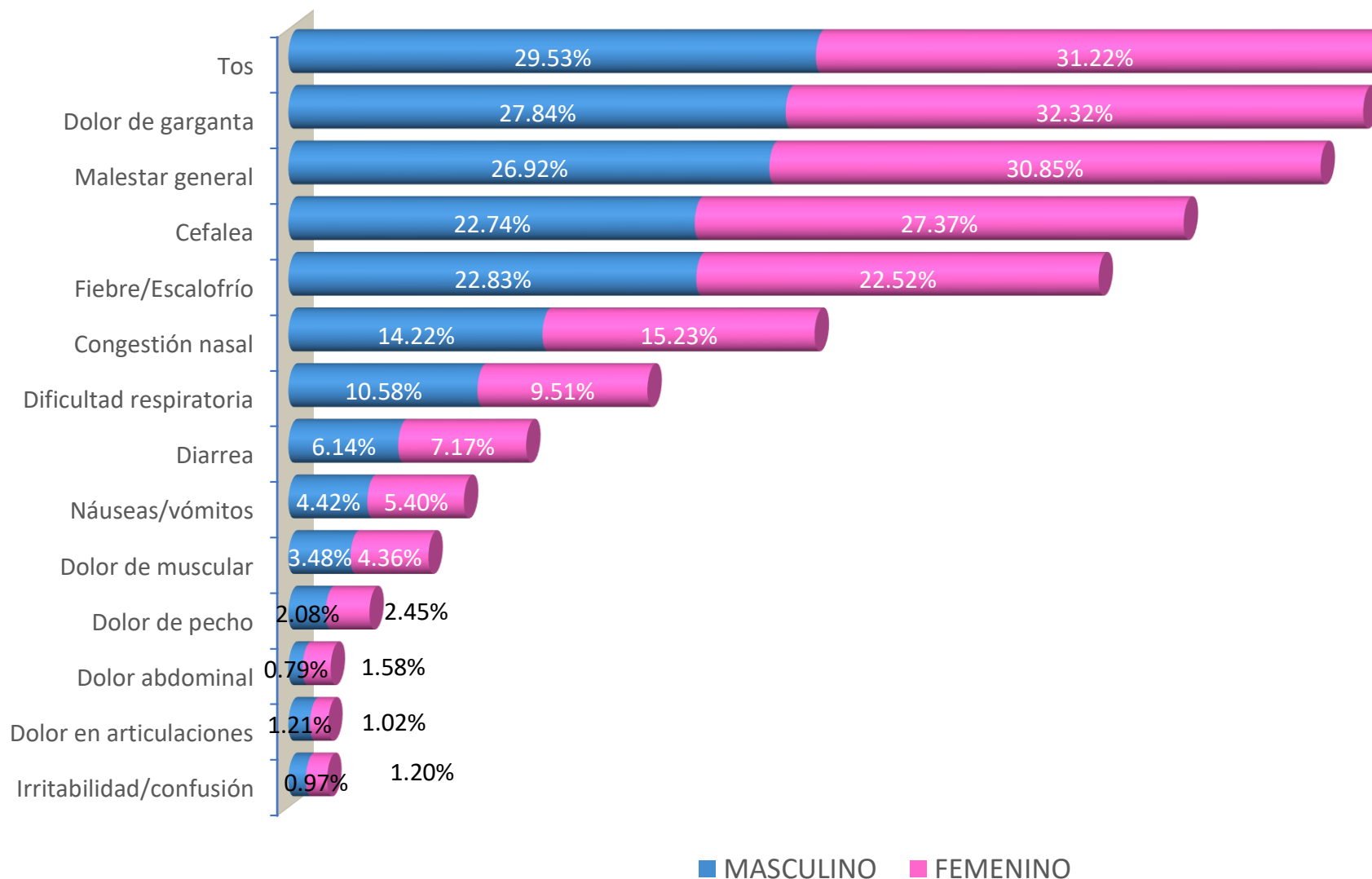
\*TIA = Tasa de incidencia acumulada por cada 10,000 habitantes

Fuente: Dirección Regional de Salud de Tumbes - NotiWeb

DIRECCIÓN EJECUTIVA  
**EPIDEMIOLOGÍA**



# Signos y síntomas por sexo en casos confirmados de COVID-19 Tumbes. 16 de noviembre 2020



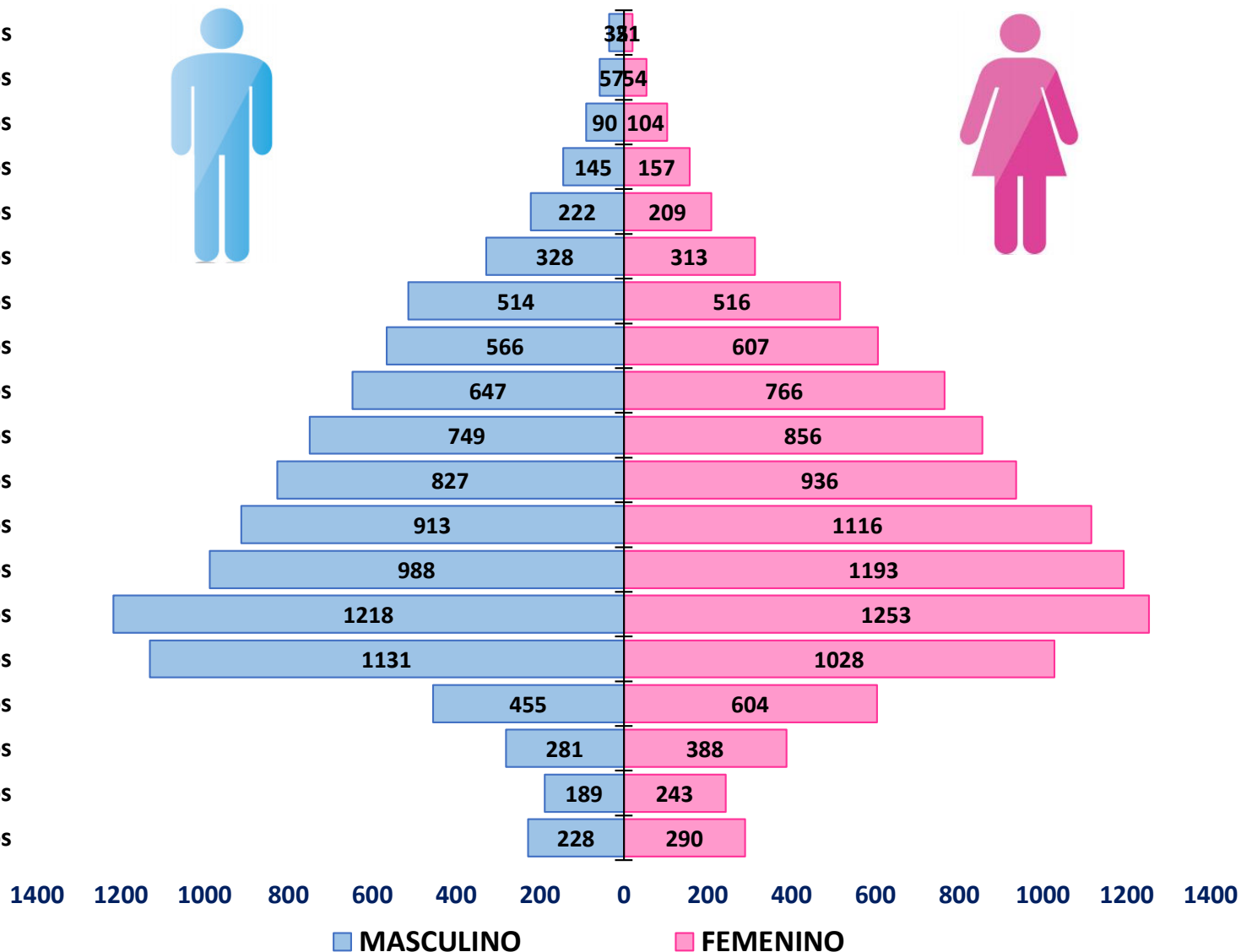
Fuente: Dirección Regional de Salud de Tumbes - NotiWeb

EPIDEMIOLOGIA

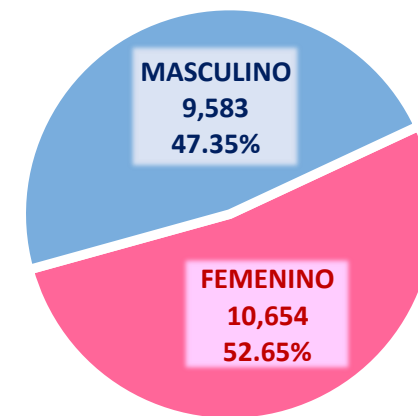
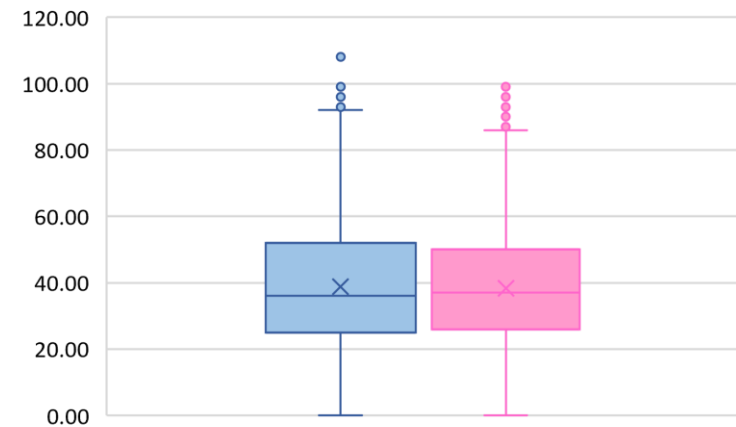


# Casos confirmados de COVID-19 según grupo etáreo y sexo. Tumbes. 16 de noviembre 2020

90 años a más  
 85 a 89 años  
 80 a 84 años  
 75 a 79 años  
 70 a 74 años  
 65 a 69 años  
 60 a 64 años  
 55 a 59 años  
 50 a 54 años  
 45 a 49 años  
 40 a 44 años  
 35 a 39 años  
 30 a 34 años  
 25 a 29 años  
 20 a 24 años  
 15 a 19 años  
 10 a 14 años  
 05 a 09 años  
 00 a 04 años



Distribución de casos según edad y sexo

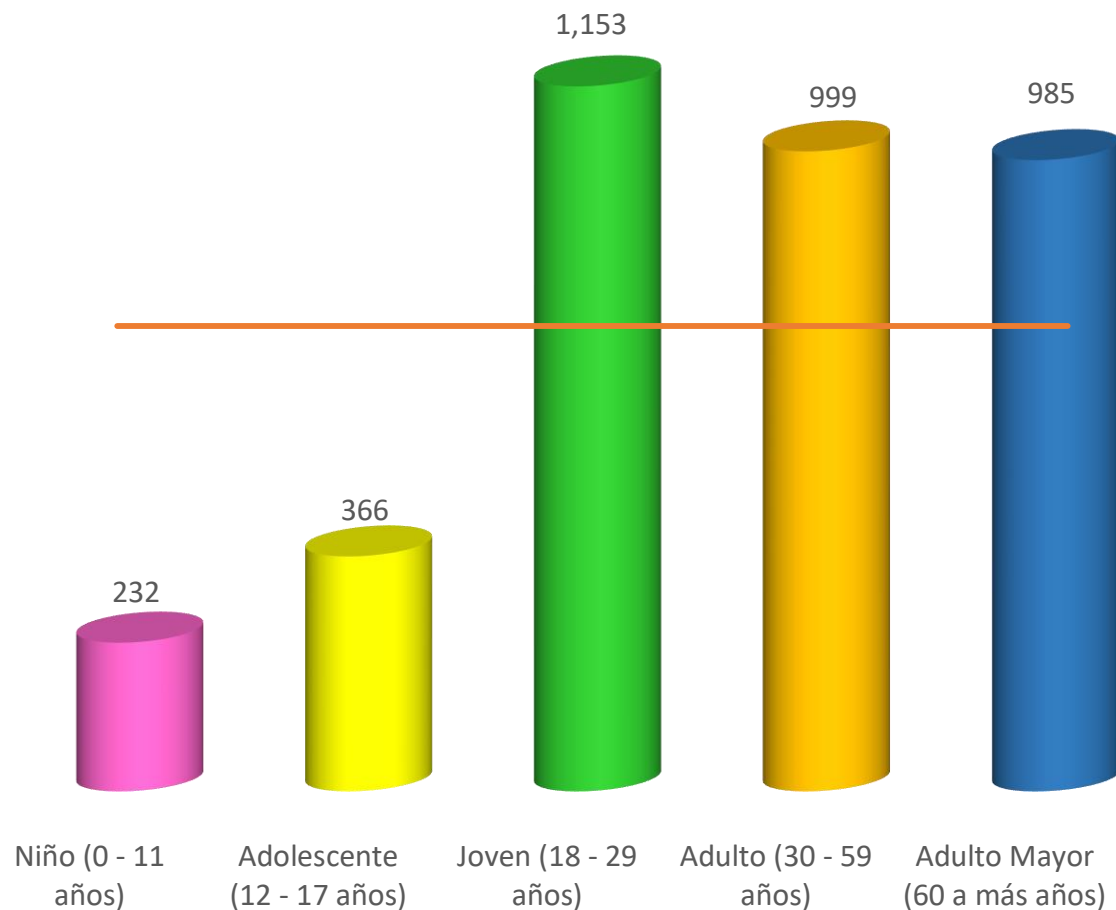


Fuente: Dirección Regional de Salud de Tumbes - NotiWeb

DIRECCIÓN EJECUTIVA  
**EPIDEMIOLOGÍA**



# Tasa de incidencia acumulada\* de COVID-19 por etapas de vida. Tumbes. 16 de noviembre 2020



Etapas de Vida	Casos	%	Población	TIA *	Tendencia Casos 6 últimas semanas
Niño (0 - 11 años)	1,211	5.98%	52,224	232	
Adolescente (12 - 17 años)	888	4.39%	24,238	366	
Joven (18 - 29 años)	5,209	25.74%	45,197	1,153	
Adulto (30 - 59 años)	10,164	50.22%	101,786	999	
Adulto Mayor (60 a más años)	2,765	13.66%	28,076	985	
Total	20,237	100.00%	251,521	805	

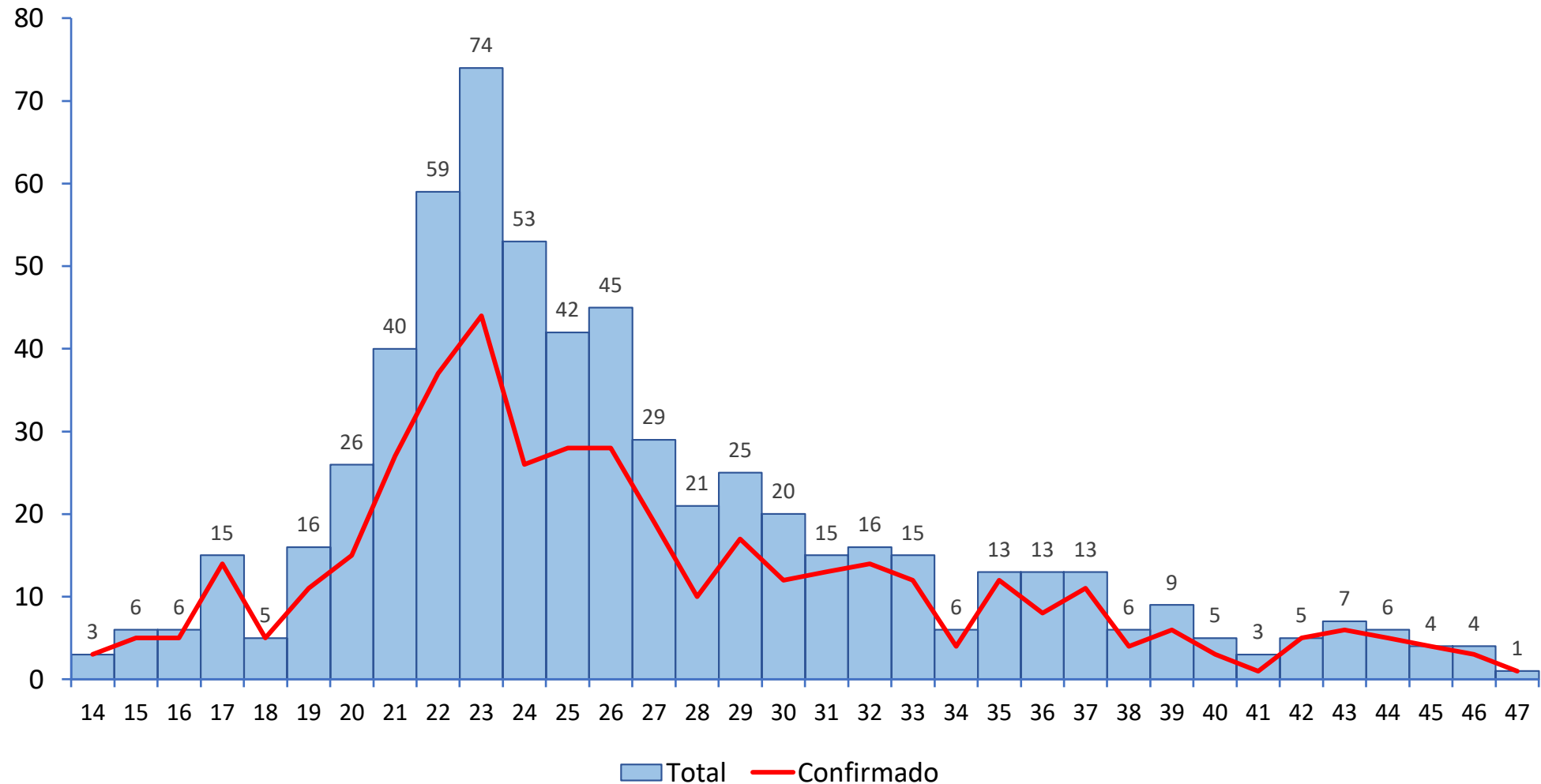
\*TIA = Tasa de incidencia acumulada por cada 10, 000 habitantes

Fuente: Dirección Regional de Salud de Tumbes - NotiWeb

DIRECCIÓN EJECUTIVA  
**EPIDEMIOLOGÍA**

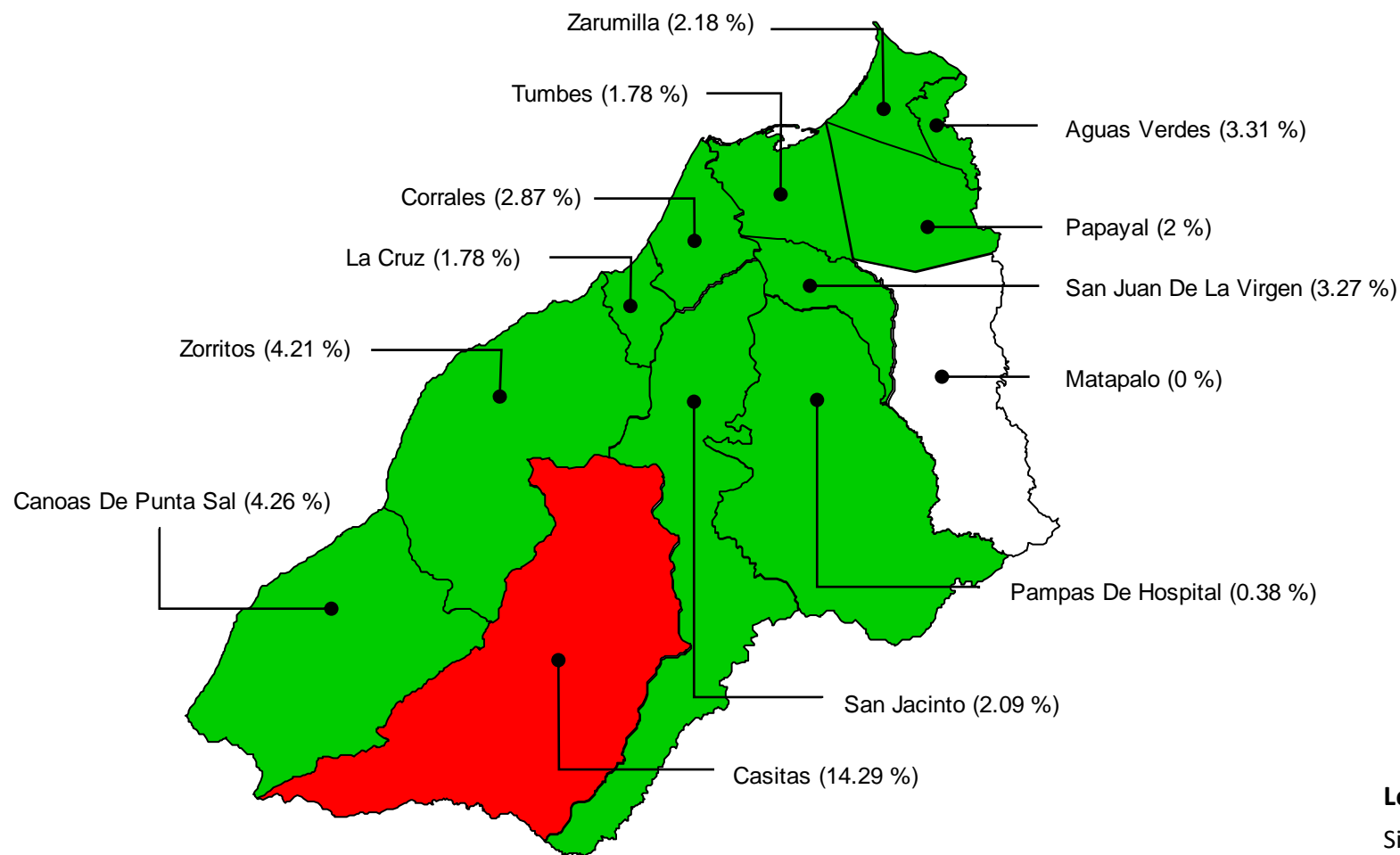


# Casos fallecidos confirmados y sospechosos por Semana Epidemiológica Tumbes. 16 de noviembre 2020





# Mapa de riesgo de letalidad\* por distritos (casos fallecidos confirmados de COVID-19) Tumbes. 16 de noviembre 2020



### Letalidad

Sin Letalidad	0.0	0.0	
Baja Letalidad	0.1	4.8	
Mediana Letalidad	4.9	9.5	
Alta Letalidad	9.6	14.3	

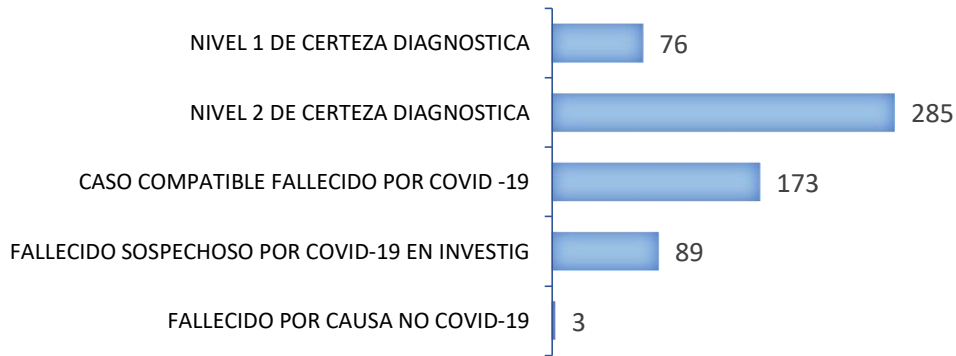
\*Letalidad: Relación de fallecidos confirmados entre casos confirmados

Fuente: Dirección Regional de Salud de Tumbes - NotiWeb

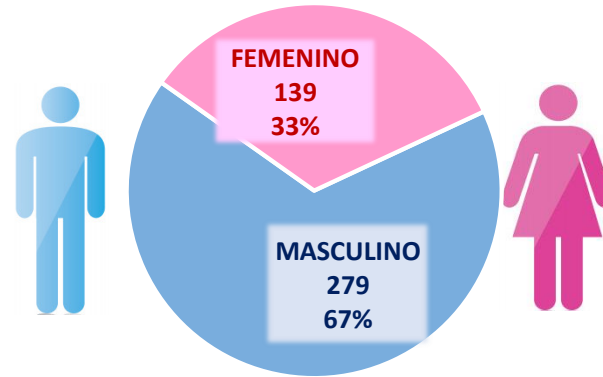
# Casos fallecidos confirmados y letalidad\* de COVID-19 por sexo, distrito y etapas de vida. Tumbes. 16 de noviembre 2020



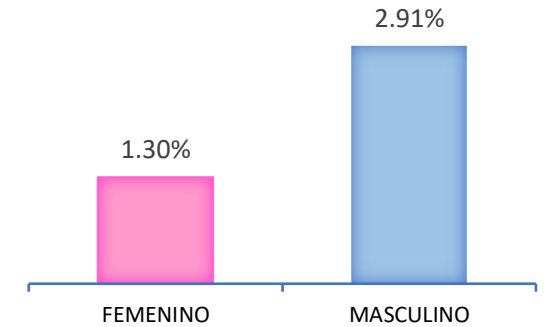
## Defunciones según nueva clasificación



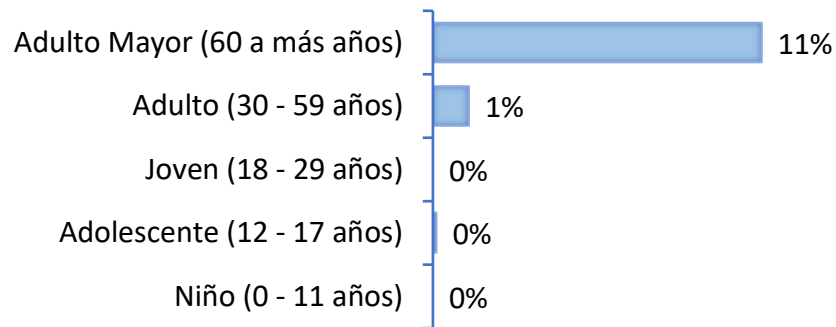
## Fallecidos por sexo



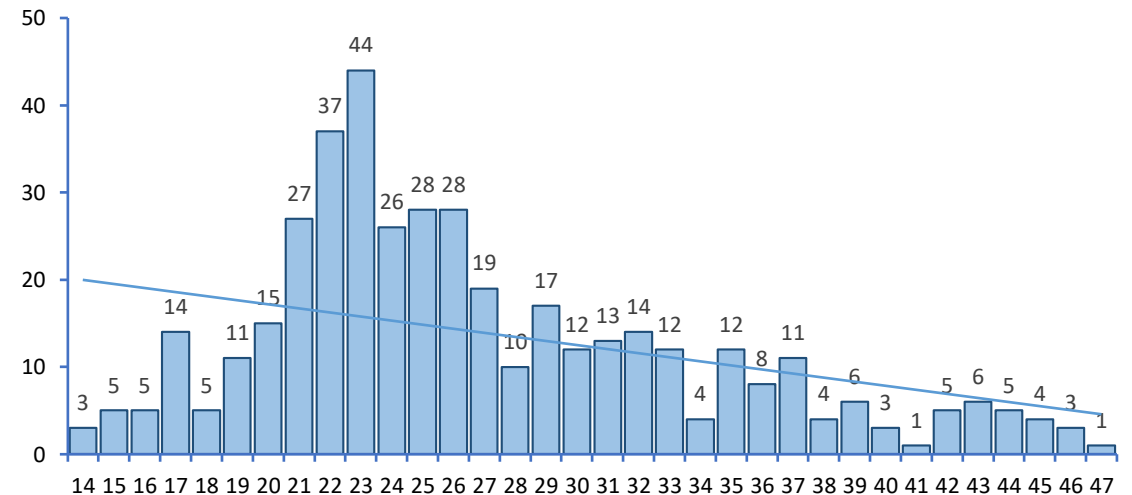
## Letalidad por sexo



## Letalidad\* por etapas de Vida



## Mortalidad, según Semana epidemiológica



\*Letalidad: Relación de fallecidos confirmados entre casos confirmados

Fuente: Dirección Regional de Salud de Tumbes - NotiWeb



PERÚ

MINISTERIO DE SALUD

DIRECCIÓN REGIONAL DE SALUD TUMBES



# SITUACIÓN DE LA REGION DE TUMBES POR COVID-19

Actualizado al 16/11/2020 - 23:59:00 hs

DIRECCIÓN EJECUTIVA EPIDEMIOLOGÍA



Elaboración y Diseño

## CASOS

20,237 Confirmados  
6,129 Sospechosos  
25,033 Descartados

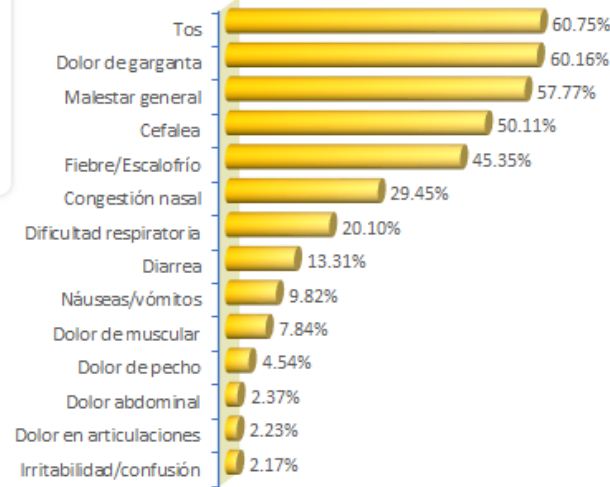
## RECUPERADOS

10,021  
**ASINTOMÁTICOS**  
9,966

## FALLECIDO 626

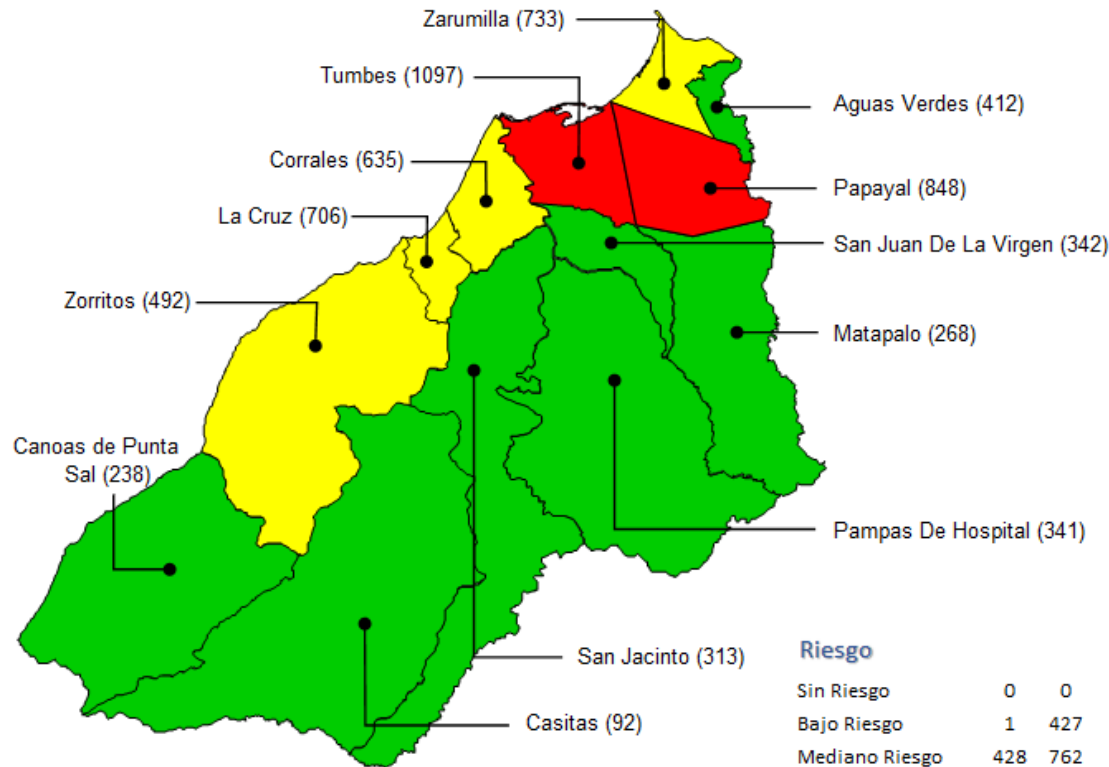
76 NIVEL 1 DE CERTEZA  
285 NIVEL 2 DE CERTEZA  
173 CASO COMPATIBLE FALLECIDO POR COVID-19  
89 FALLECIDO SOSPECHOSO POR COVID-19 EN INVESTIG  
3 FALLECIDO POR CAUSA NO COVID-19

## Frecuencia de síntomas



Letalidad 2.07%  
Mortalidad\* 16.62  
Todas las causas de mortalidad\*\* 24.89

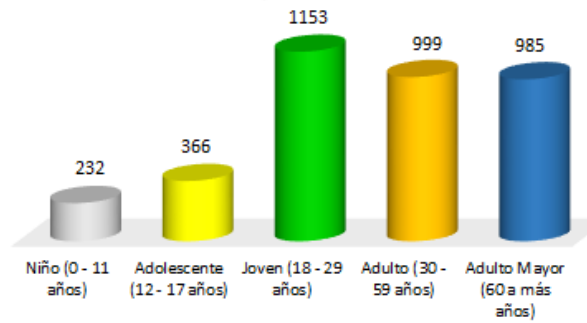
## Tasa de Incidencia Acumulada x c/ 10,000 hab. por Distritos



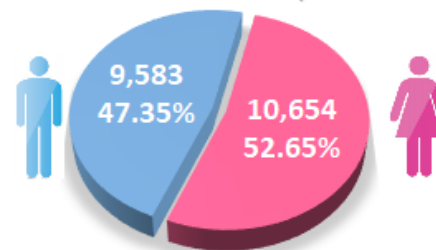
## Riesgo

Sin Riesgo	0	0
Bajo Riesgo	1	427
Mediano Riesgo	428	762
Alto Riesgo	763	1097

## Tasa de Incidencia Acumulada x c/ 10,000 hab. por Etapas de Vida



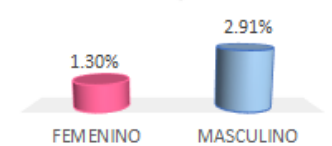
## Distribución de casos por Sexo



## Letalidad por Distritos

Distrito	Letalidad %
Casitas	14.29
Canoas De Punta Sal	4.26
Zorritos	4.21
Aguas Verdes	3.31
San Juan De La Virgen	3.27
Corrales	2.87
Zarumilla	2.18
San Jacinto	2.09
Papayal	2.00
Tumbes	1.78
La Cruz	1.78
Pampas De Hospital	0.38
Matapalo	0.00

## Letalidad por sexo



## Letalidad\*\*\* por etapas de Vida



\* Mortalidad: fallecidos confirmados por 10,000 hab.  
\*\* Todas las causas de mortalidad: fallecidos confirmados y sospechosos  
\*\*\*Letalidad: Relación de fallecidos confirmados entre casos confirmados