



PERÚ

MINISTERIO  
DE SALUD

CENTRO NACIONAL DE  
EPIDEMIOLOGÍA, PREVENCIÓN  
Y CONTROL DE ENFERMEDADES

DIRECCIÓN REGIONAL  
DE SALUD TUMBES



# SALA SITUACIONAL REGIÓN TUMBES



# COVID-19

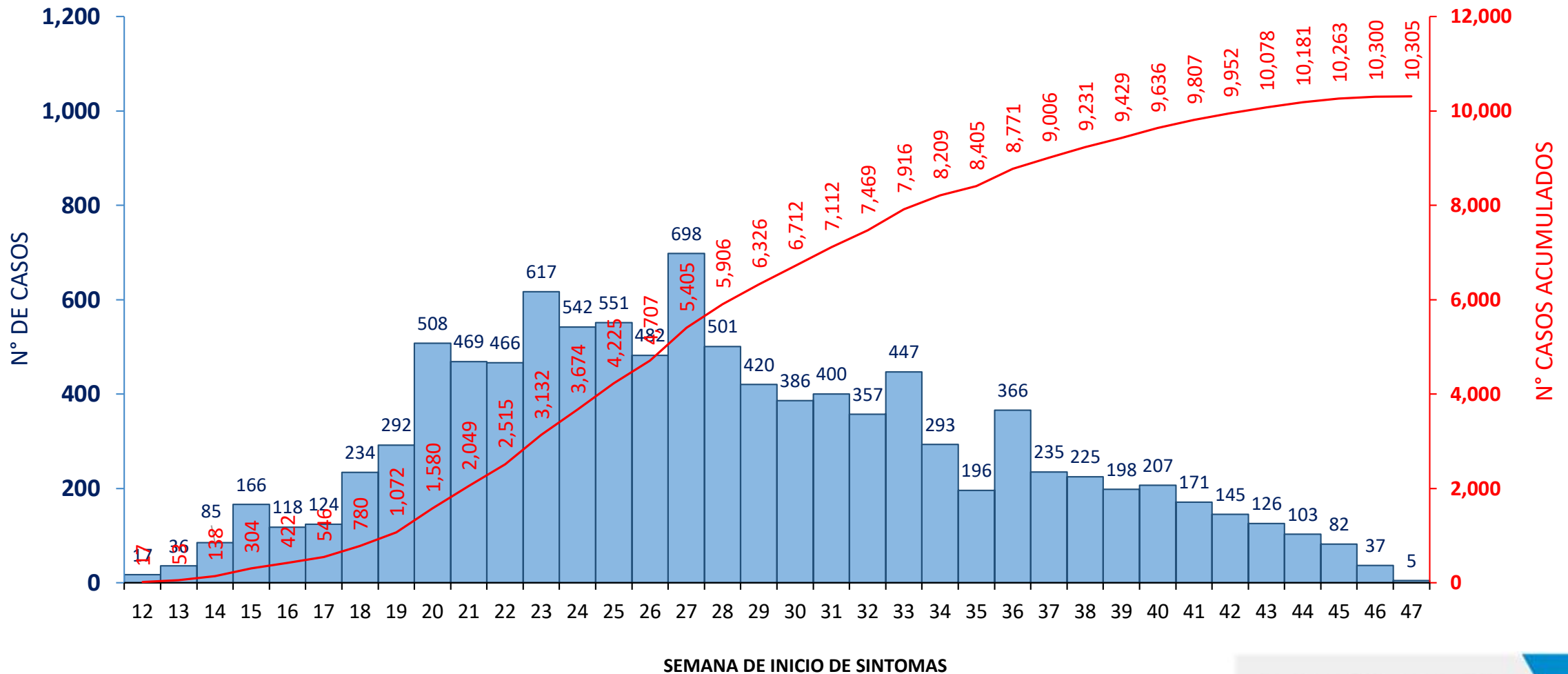


TUMBES 17 DE NOVIEMBRE DE 2020

DIRECCIÓN EJECUTIVA  
EPIDEMIOLOGÍA



# Casos confirmados\* de COVID-19 por fecha inicio de síntomas. Tumbes. 17 de noviembre 2020

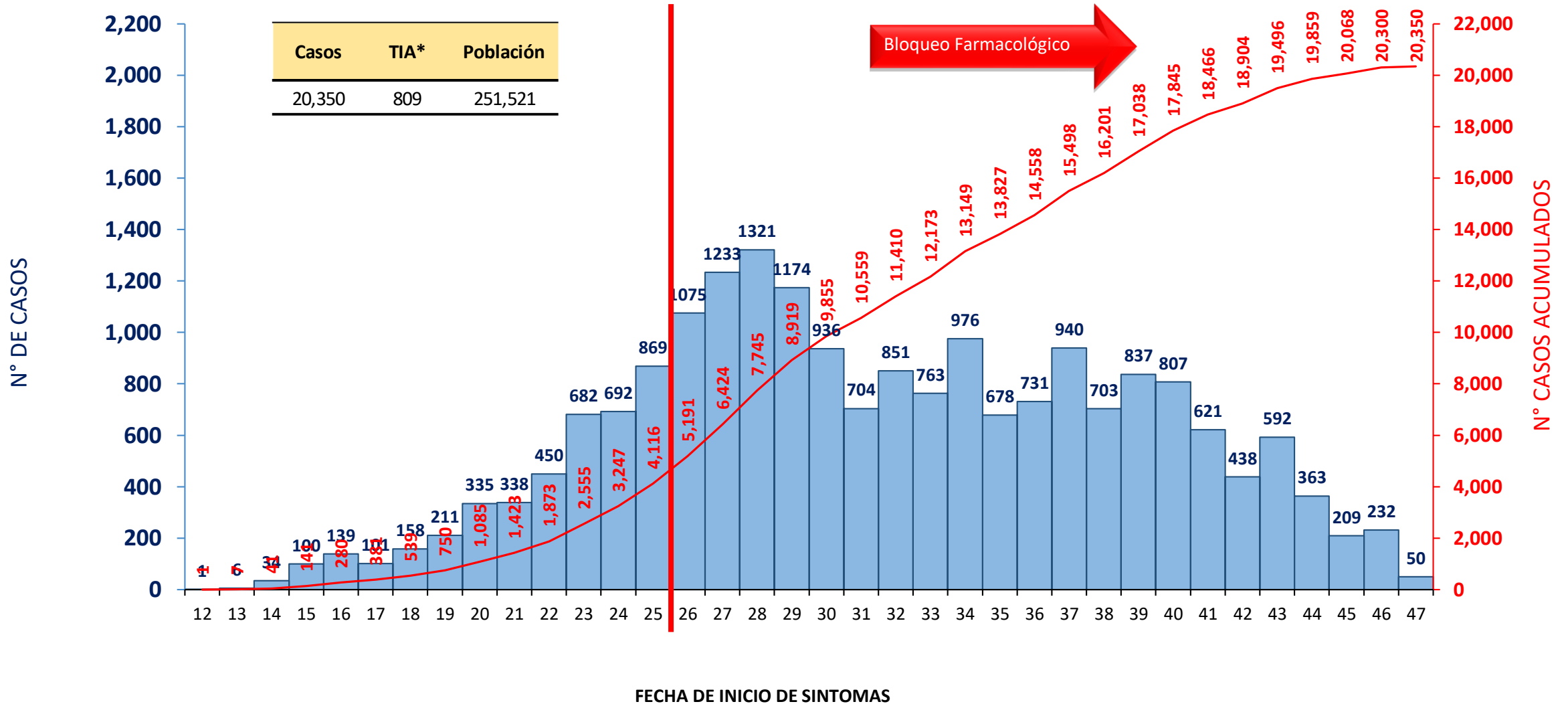


\* Hay 1,045 pacientes asintomáticos no están incluidos en la gráfica

Fuente: Dirección Regional de Salud de Tumbes - NotiWeb

# Casos confirmados de COVID-19 según fecha de determinación

## Tumbes. 17 de noviembre 2020

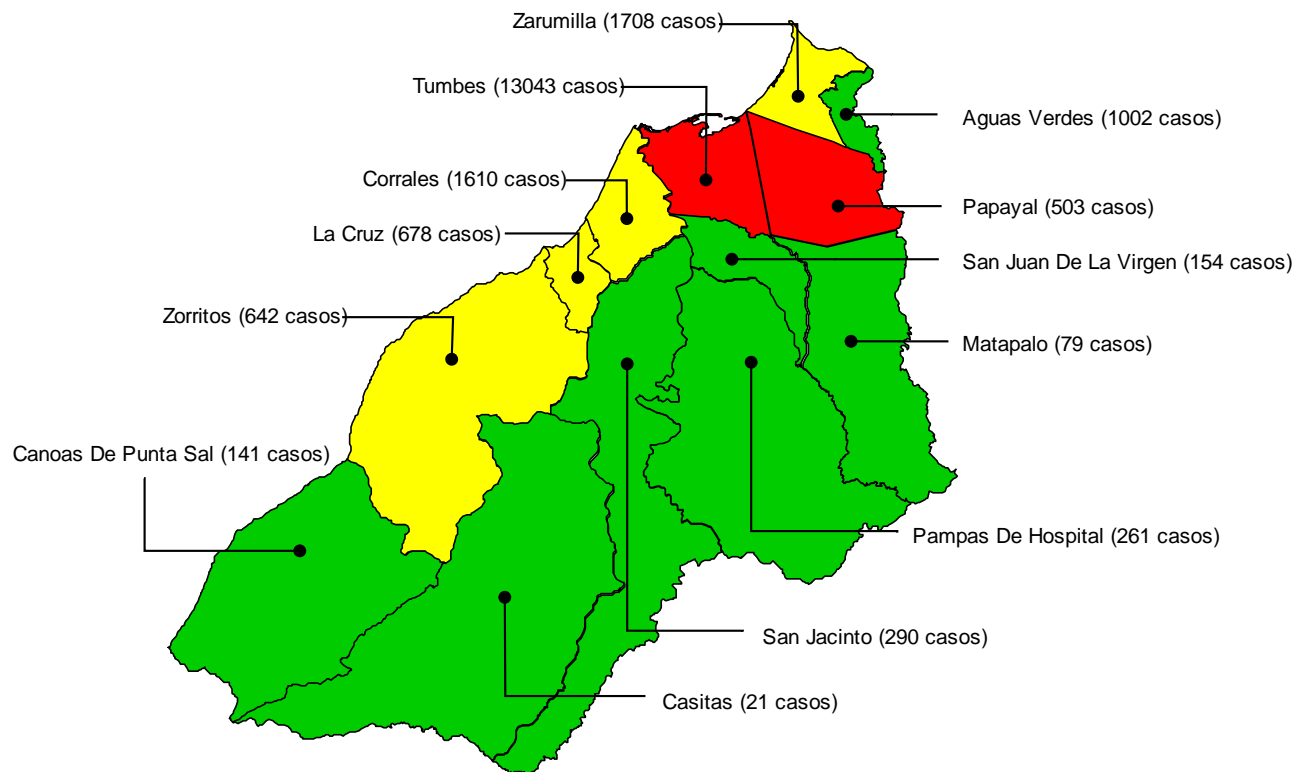


\*TIA = Tasa de incidencia acumulada por cada 10, 000 habitantes

Fuente: Dirección Regional de Salud de Tumbes - NotiWeb

# Tasa de incidencia acumulada\* de casos confirmados de COVID-19 por distritos. Tumbes. 17 de noviembre 2020

Mapa de riesgo según tasa de incidencia por distritos



Distrito de Residencia	Casos Confirmado	%	Población	TIA*	Tendencia Casos 6 últimas semanas
TUMBES	13,043	64.09%	118,158	1,104	
PAPAYAL	503	2.47%	5,887	854	
ZARUMILLA	1,708	8.39%	23,179	737	
LA CRUZ	678	3.33%	9,541	711	
CORRALES	1,610	7.91%	25,261	637	
ZORRITOS	642	3.15%	13,053	492	
AGUAS VERDES	1,002	4.92%	24,222	414	
SAN JUAN DE LA VIRGEN	154	0.76%	4,469	345	
PAMPAS DE HOSPITAL	261	1.28%	7,624	342	
SAN JACINTO	290	1.43%	9,155	317	
MATAPALO	79	0.39%	2,763	286	
CANOAS DE PUNTA SAL	141	0.69%	5,921	238	
CASITAS	21	0.10%	2,288	92	
OTRAS REGIONES DE PEI	210	1.03%			
ECUADOR	8	0.04%			
<b>Total</b>	<b>20,350</b>	<b>100.00%</b>	<b>251,521</b>	<b>809</b>	

**RIESGO**

Sin Riesgo	0	0	
Bajo Riesgo	1	429	
Mediano Riesgo	430	767	
Alto Riesgo	768	1,104	

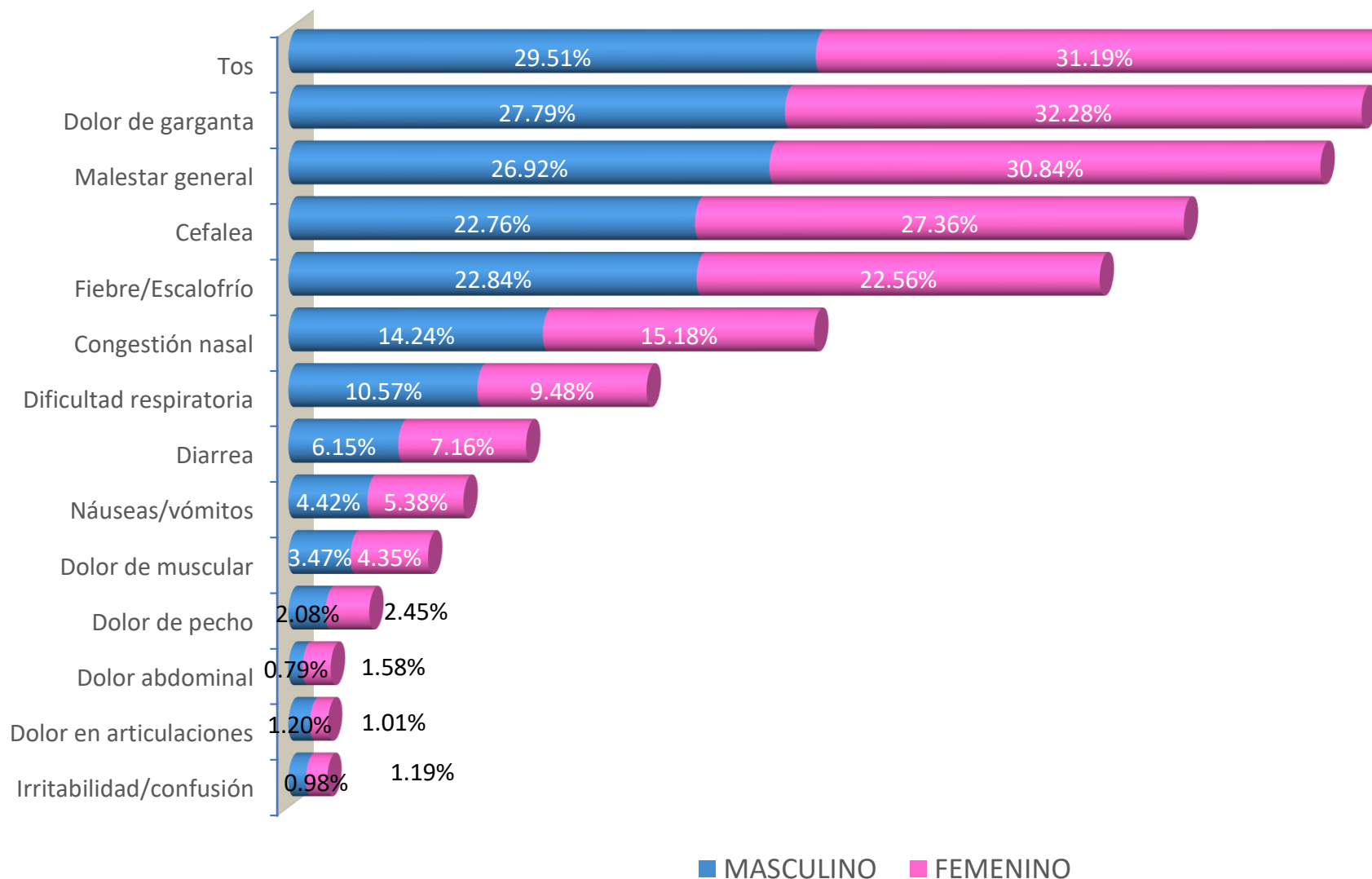
DIRECCIÓN EJECUTIVA  
**EPIDEMIOLOGÍA**



\*TIA = Tasa de incidencia acumulada por cada 10,000 habitantes

Fuente: Dirección Regional de Salud de Tumbes - NotiWeb

# Signos y síntomas por sexo en casos confirmados de COVID-19 Tumbes. 17 de noviembre 2020



Fuente: Dirección Regional de Salud de Tumbes - NotiWeb

EPIDEMIOLOGIA



# Casos confirmados de COVID-19 según grupo etáreo y sexo. Tumbes. 17 de noviembre 2020

90 años a más

85 a 89 años

80 a 84 años

75 a 79 años

70 a 74 años

65 a 69 años

60 a 64 años

55 a 59 años

50 a 54 años

45 a 49 años

40 a 44 años

35 a 39 años

30 a 34 años

25 a 29 años

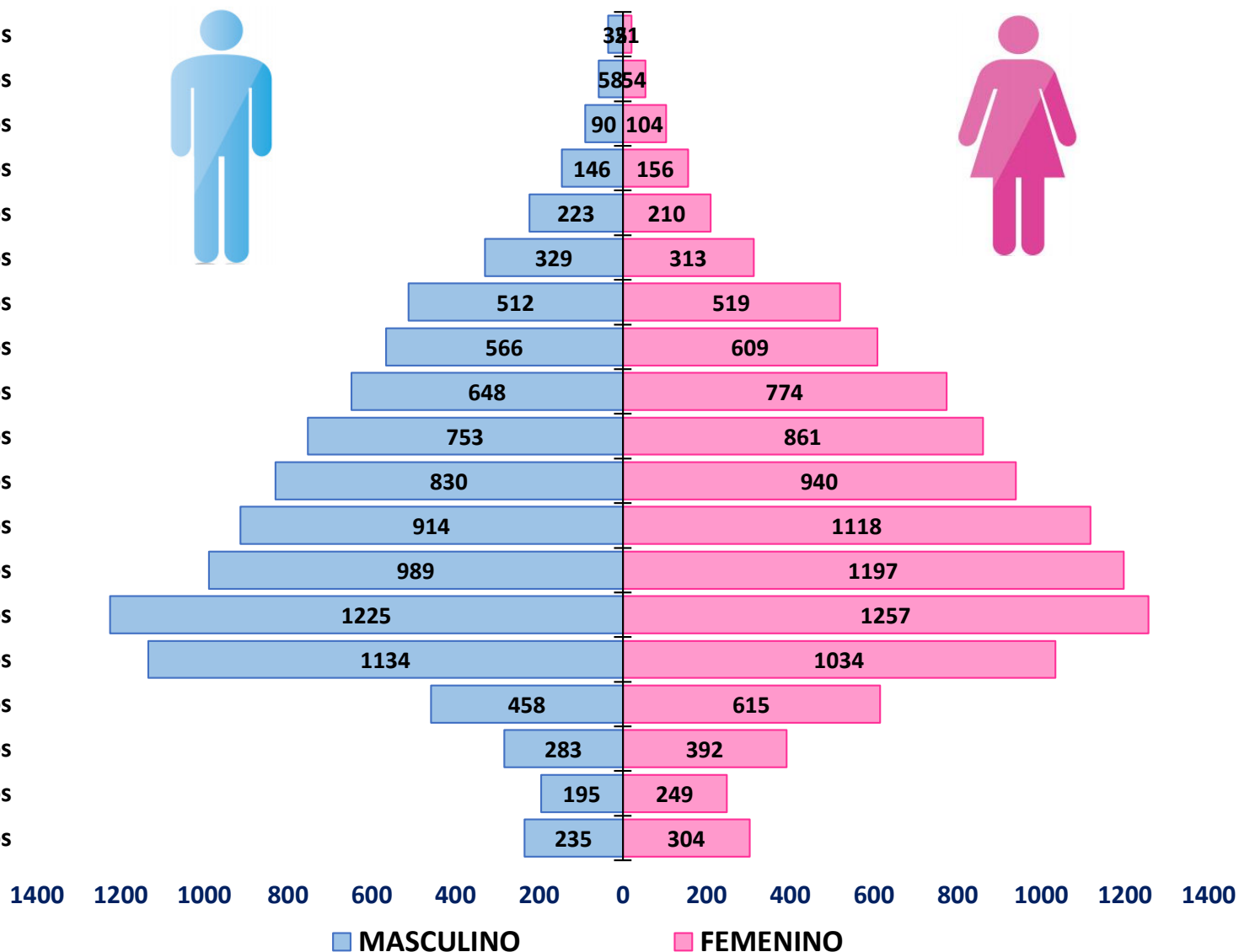
20 a 24 años

15 a 19 años

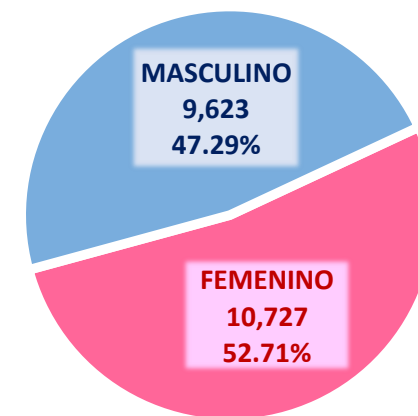
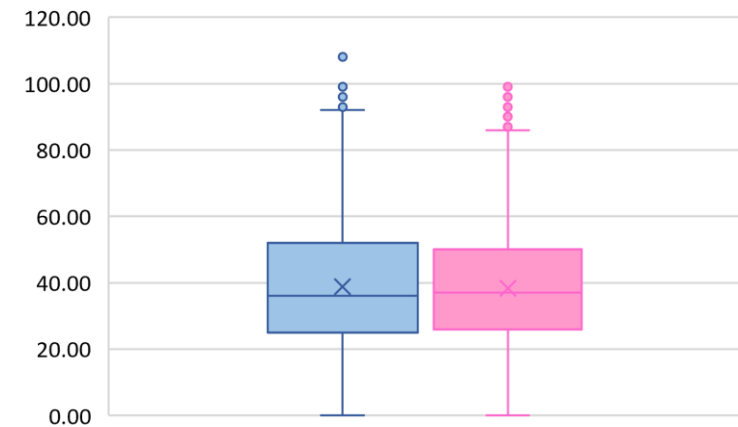
10 a 14 años

05 a 09 años

00 a 04 años



Distribución de casos según edad y sexo

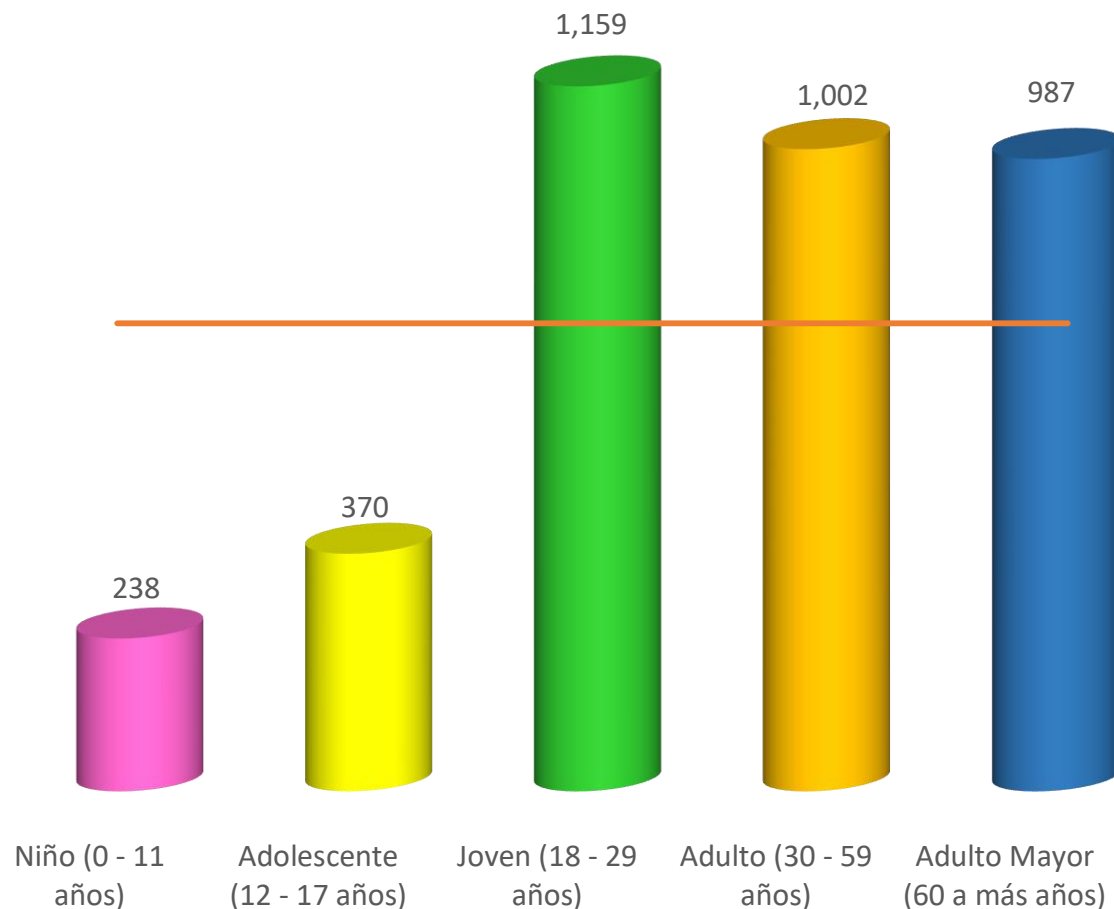


Fuente: Dirección Regional de Salud de Tumbes - NotiWeb

DIRECCIÓN EJECUTIVA  
**EPIDEMIOLOGÍA**



# Tasa de incidencia acumulada\* de COVID-19 por etapas de vida. Tumbes. 17 de noviembre 2020

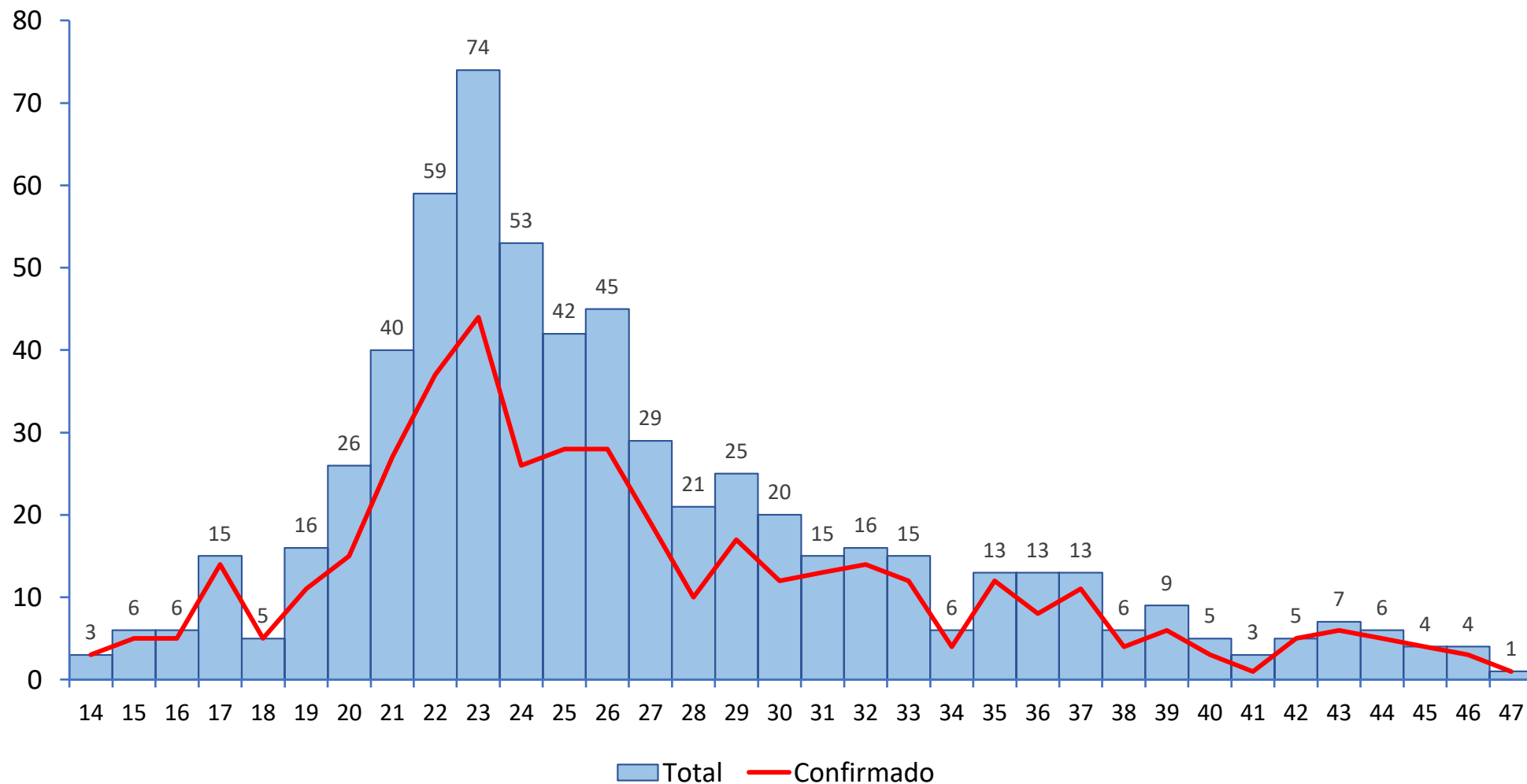


Etapas de Vida	Casos	%	Población	TIA *	Tendencia Casos 6 últimas semanas
Niño (0 - 11 años)	1,245	6.12%	52,224	238	
Adolescente (12 - 17 años)	898	4.41%	24,238	370	
Joven (18 - 29 años)	5,238	25.74%	45,197	1,159	
Adulto (30 - 59 años)	10,199	50.12%	101,786	1,002	
Adulto Mayor (60 a más años)	2,770	13.61%	28,076	987	
Total	20,350	100.00%	251,521	809	

\*TIA = Tasa de incidencia acumulada por cada 10, 000 habitantes

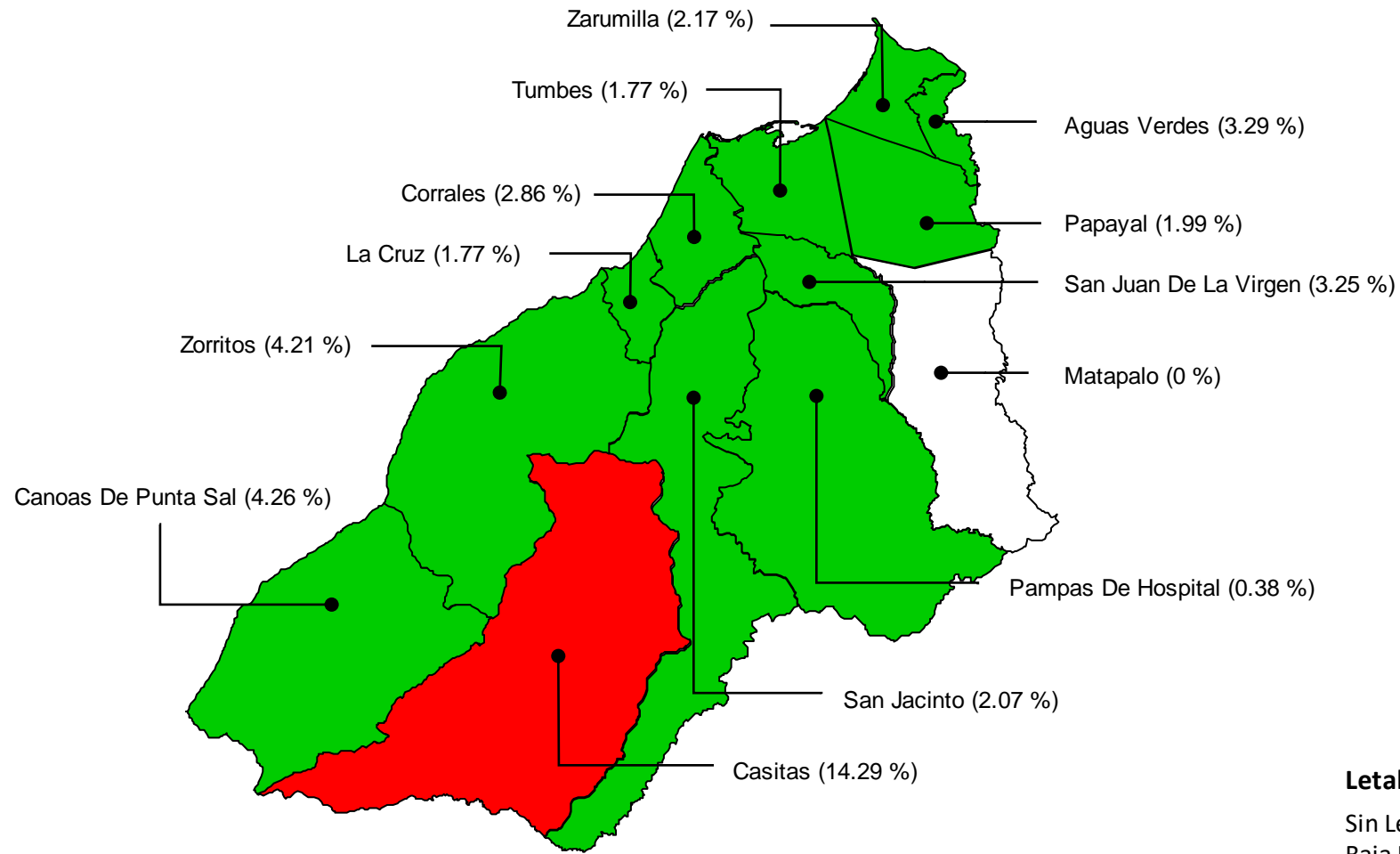
Fuente: Dirección Regional de Salud de Tumbes - NotiWeb

# Casos fallecidos confirmados y sospechosos por Semana Epidemiológica Tumbes. 17 de noviembre 2020





# Mapa de riesgo de letalidad\* por distritos (casos fallecidos confirmados de COVID-19) Tumbes. 17 de noviembre 2020



### Letalidad

Sin Letalidad	0.0	0.0	
Baja Letalidad	0.1	4.8	
Mediana Letalidad	4.9	9.5	
Alta Letalidad	9.6	14.3	

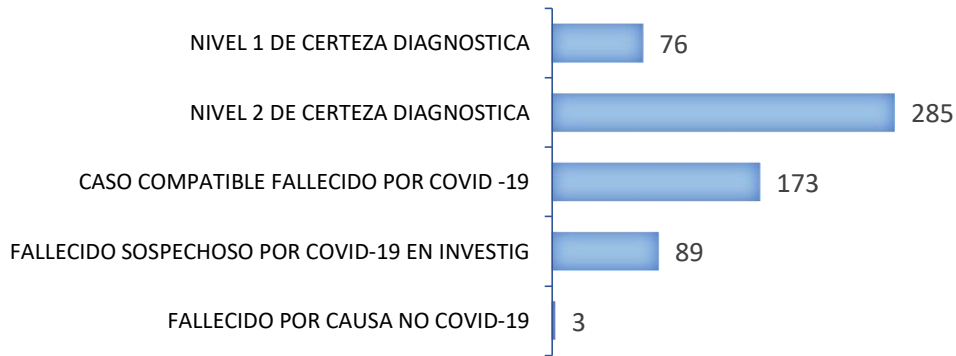
\*Letalidad: Relación de fallecidos confirmados entre casos confirmados

Fuente: Dirección Regional de Salud de Tumbes - NotiWeb

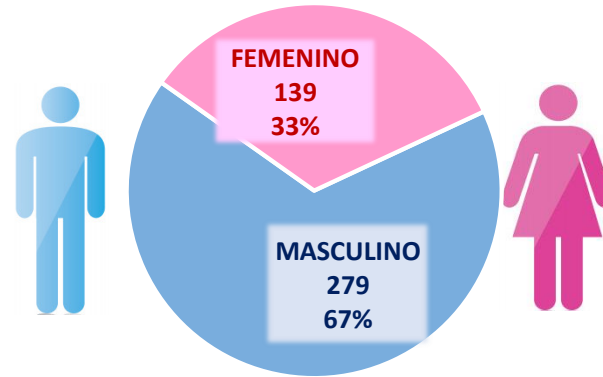
# Casos fallecidos confirmados y letalidad\* de COVID-19 por sexo, distrito y etapas de vida. Tumbes. 17 de noviembre 2020



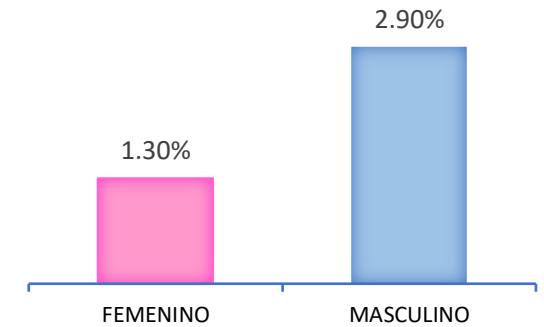
## Defunciones según nueva clasificación



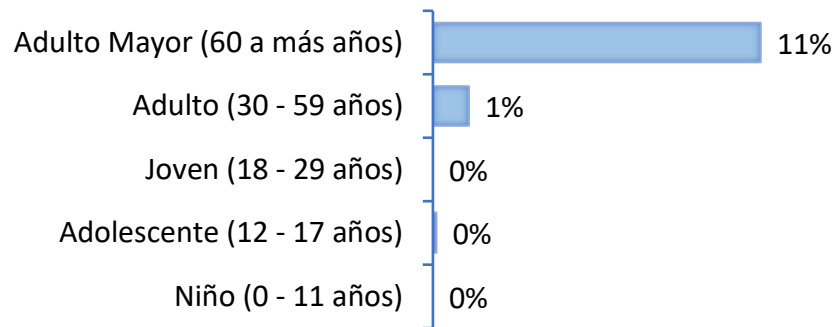
## Fallecidos por sexo



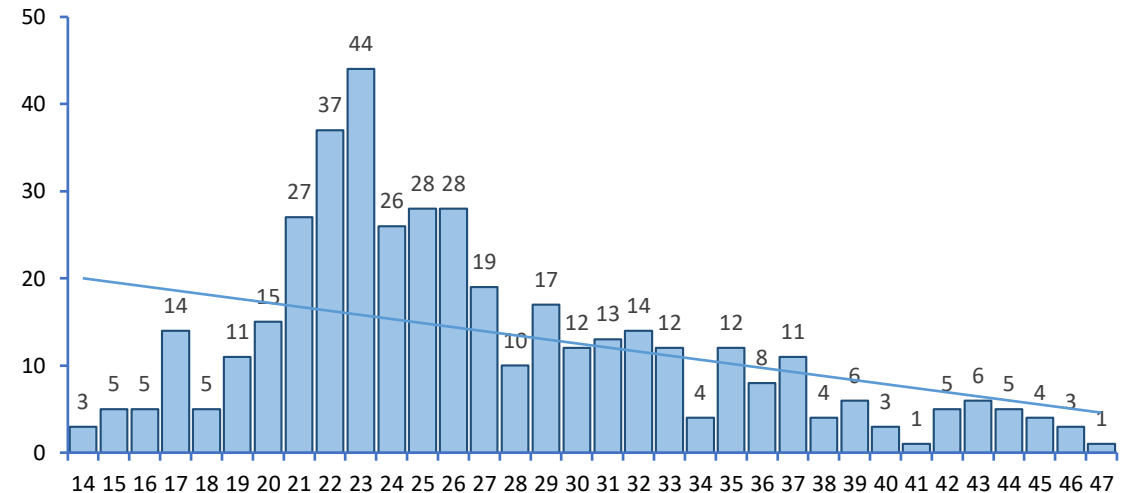
## Letalidad por sexo



## Letalidad\* por etapas de Vida



## Mortalidad, según Semana epidemiológica



\*Letalidad: Relación de fallecidos confirmados entre casos confirmados

### CASOS

20,350 Confirmados  
 6,160 Sospechosos  
 25,283 Descartados

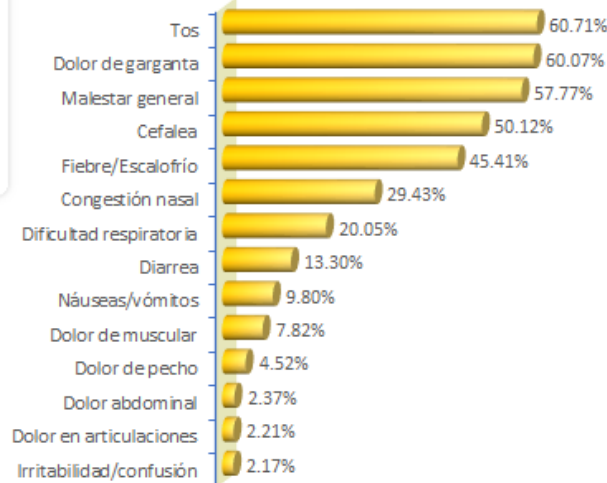
### RECUPERADOS

**10,021**  
**ASINTOMÁTICOS**  
**10,045**

### FALLECIDO 626

76 NIVEL 1 DE CERTEZA  
 285 NIVEL 2 DE CERTEZA  
 173 CASO COMPATIBLE FALLECIDO POR COVID-19  
 89 FALLECIDO SOSPECHOSO POR COVID-19 EN INVESTIG  
 3 FALLECIDO POR CAUSA NO COVID-19

### Frecuencia de síntomas



**Letalidad 2.05%**

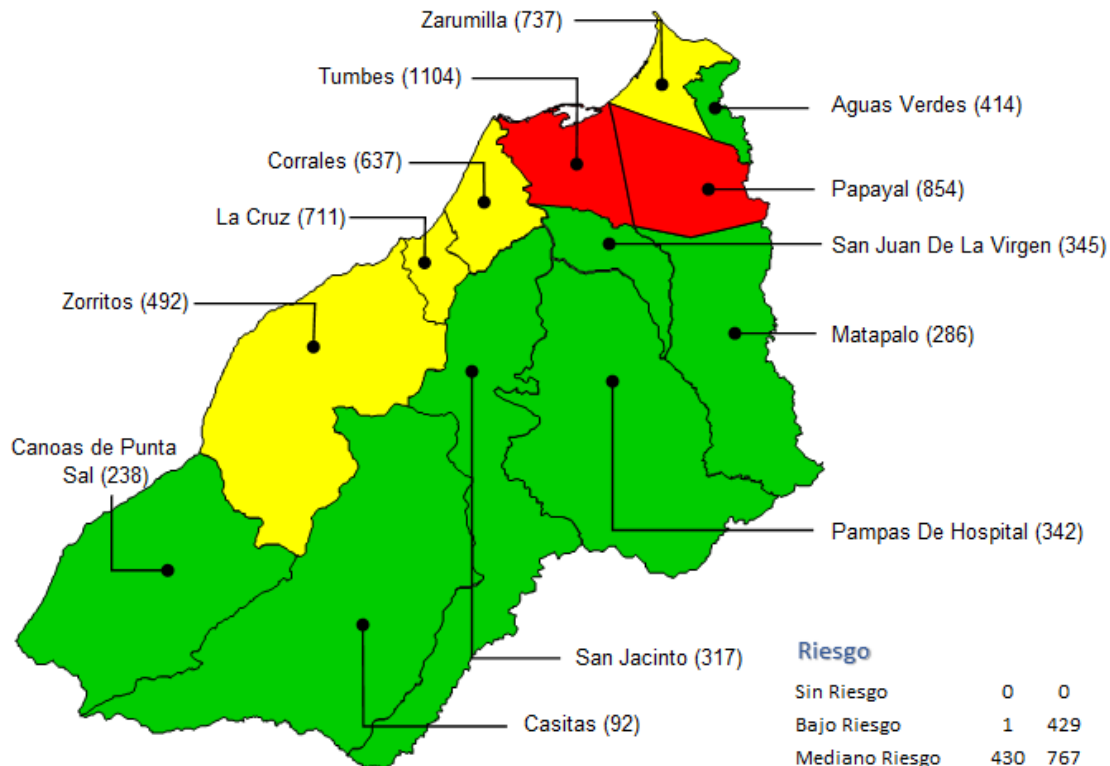
**Mortalidad\* 16.62**

**Todas las causas de mortalidad\*\* 24.89**

### Letalidad por Distritos

Distrito	Letalidad %
Casitas	14.29
Canoas De Punta Sal	4.28
Zorritos	4.21
Agua s Verdes	3.29
San Juan De La Virgen	3.25
Corrales	2.86
Zarumilla	2.17
San Jacinto	2.07
Papayal	1.99
Tumbes	1.77
La Cruz	1.77
Pampas De Hospital	0.38
Matapalo	0.00

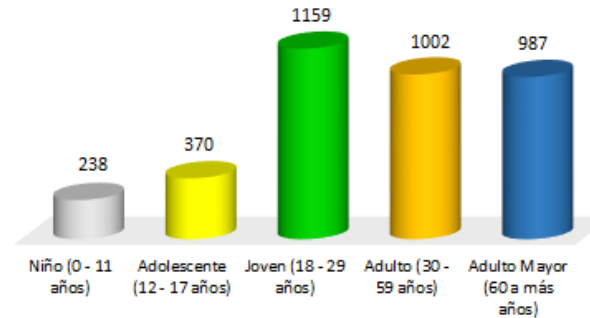
### Tasa de Incidencia Acumulada x c/ 10,000 hab. por Distritos



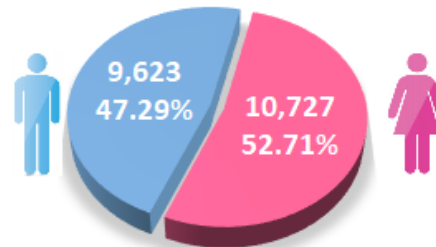
### Riesgo

Riesgo	Confirmados	Sospechosos
Sin Riesgo	0	0
Bajo Riesgo	1	429
Mediano Riesgo	430	767
Alto Riesgo	768	1104

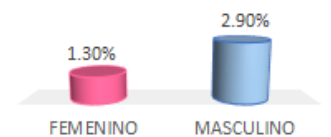
### Tasa de Incidencia Acumulada x c/ 10,000 hab. por Etapas de Vida



### Distribución de casos por Sexo



### Letalidad por sexo



### Letalidad\*\*\* por etapas de Vida



\* Mortalidad: fallecidos confirmados por 10,000 hab.

\*\* Todas las causas de mortalidad: fallecidos confirmados y sospechosos

\*\*\*Letalidad: Relación de fallecidos confirmados entre casos confirmados