



PERÚ

MINISTERIO  
DE SALUD

CENTRO NACIONAL DE  
EPIDEMIOLOGÍA, PREVENCIÓN  
Y CONTROL DE ENFERMEDADES

DIRECCIÓN REGIONAL  
DE SALUD TUMBES



# SALA SITUACIONAL REGIÓN TUMBES



# COVID-19

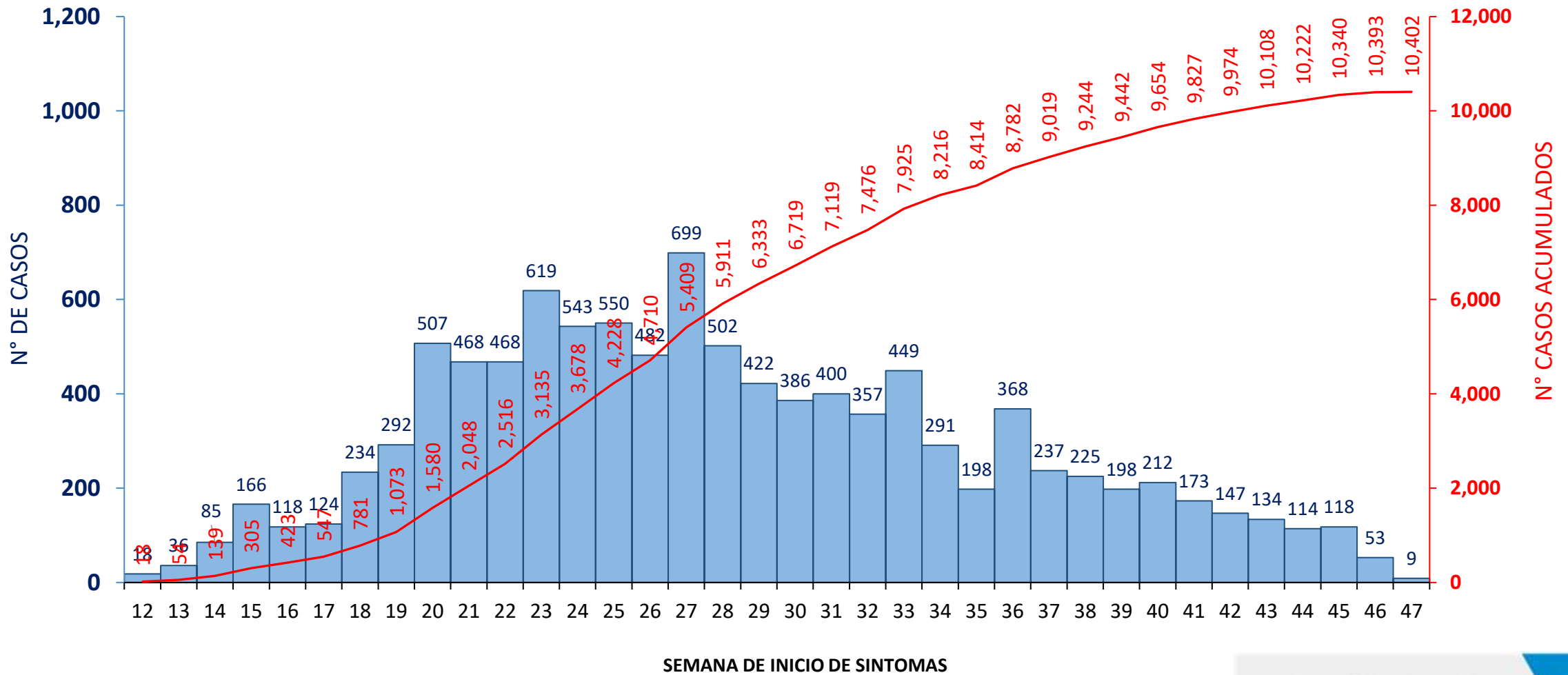


TUMBES 19 DE NOVIEMBRE DE 2020

DIRECCIÓN EJECUTIVA  
EPIDEMIOLOGÍA



# Casos confirmados\* de COVID-19 por fecha inicio de síntomas. Tumbes. 19 de noviembre 2020



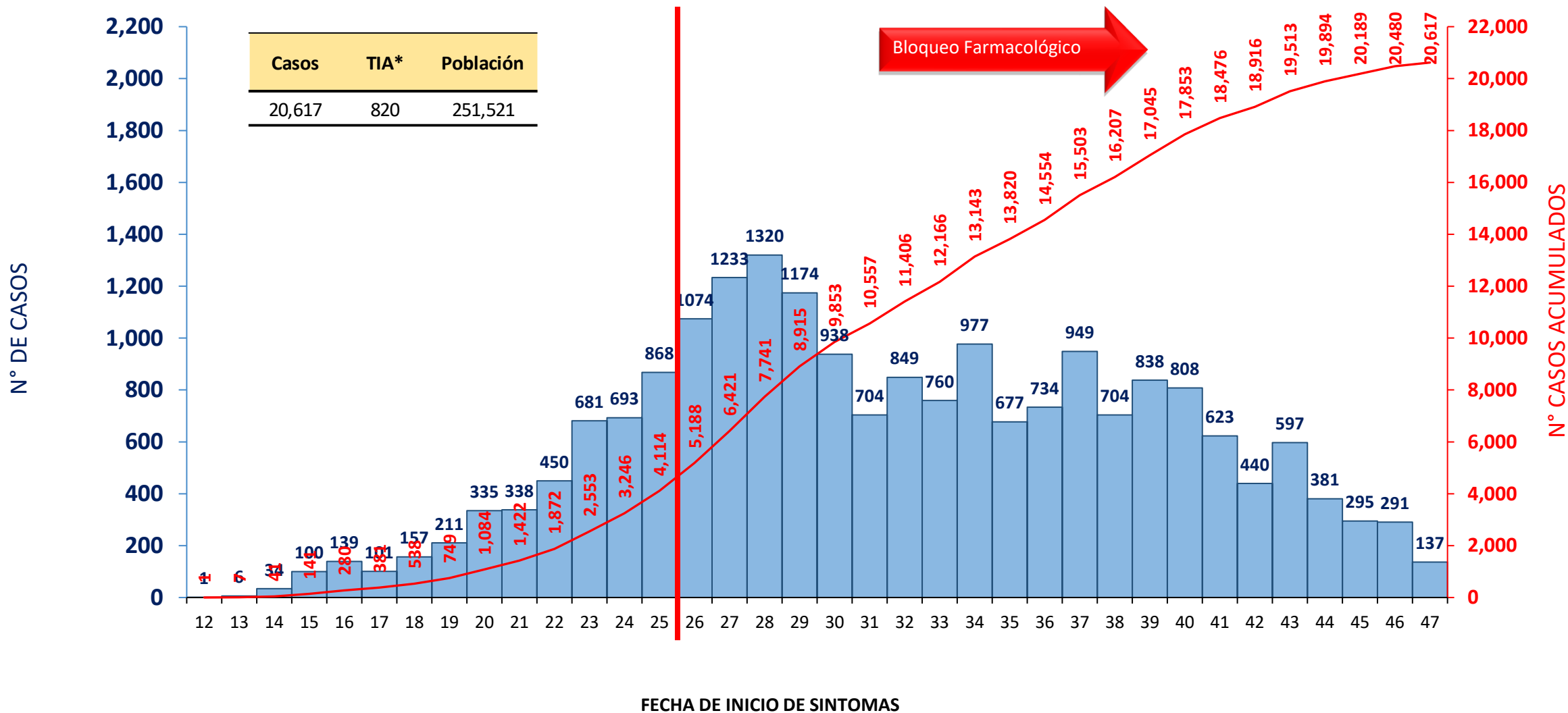
\* Hay 10,215 pacientes asintomáticos no están incluidos en la gráfica

Fuente: Dirección Regional de Salud de Tumbes - NotiWeb

DIRECCIÓN EJECUTIVA  
**EPIDEMIOLOGÍA**



# Casos confirmados de COVID-19 según fecha de determinación Tumbes. 19 de noviembre 2020

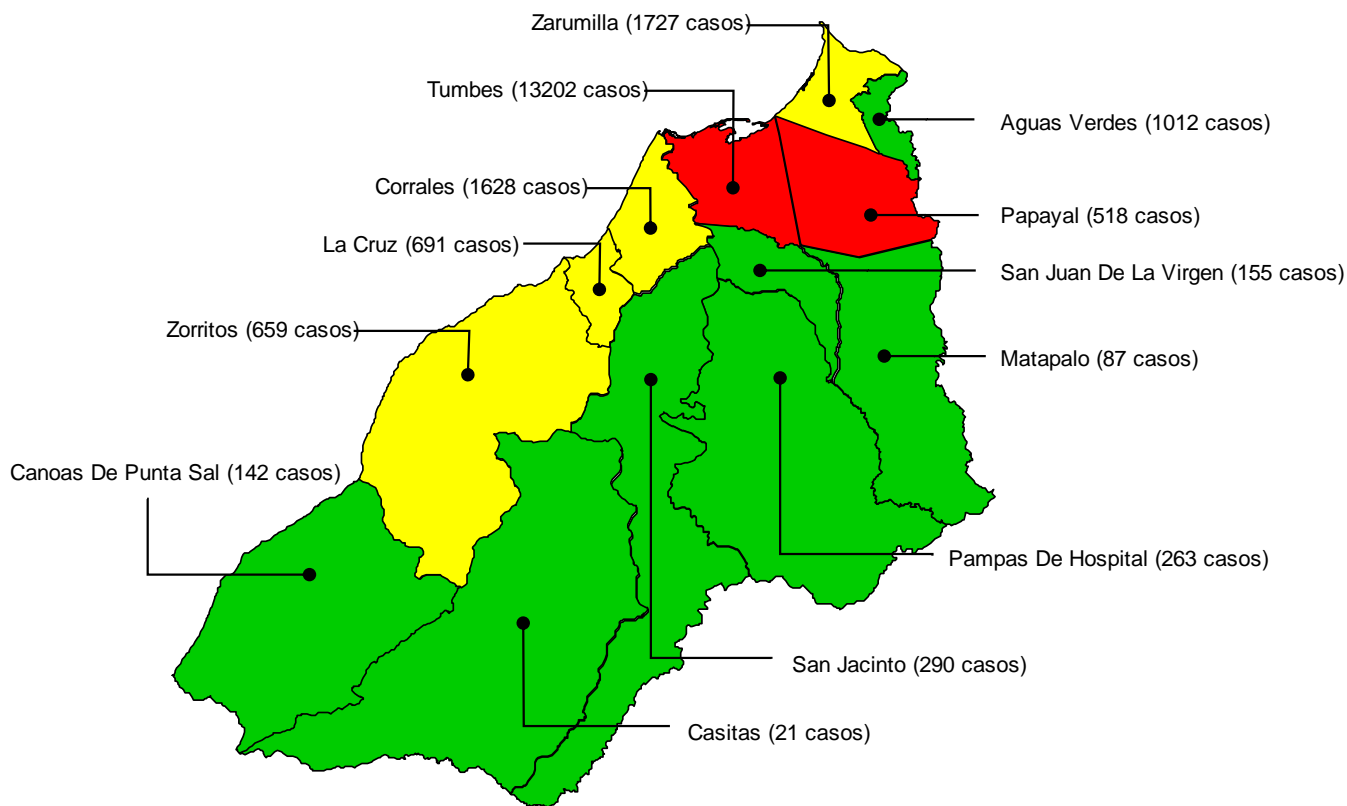


\*TIA = Tasa de incidencia acumulada por cada 10,000 habitantes

Fuente: Dirección Regional de Salud de Tumbes - NotiWeb

# Tasa de incidencia acumulada\* de casos confirmados de COVID-19 por distritos. Tumbes. 19 de noviembre 2020

Mapa de riesgo según tasa de incidencia por distritos



Distrito de Residencia	Casos Confirmado	%	Población	TIA*	Tendencia Casos 6 últimas semanas
TUMBES	13,202	64.03%	118,158	1,117	
PAPAYAL	518	2.51%	5,887	880	
ZARUMILLA	1,727	8.38%	23,179	745	
LA CRUZ	691	3.35%	9,541	724	
CORRALES	1,628	7.90%	25,261	644	
ZORRITOS	659	3.20%	13,053	505	
AGUAS VERDES	1,012	4.91%	24,222	418	
SAN JUAN DE LA VIRGEN	155	0.75%	4,469	347	
PAMPAS DE HOSPITAL	263	1.28%	7,624	345	
SAN JACINTO	290	1.41%	9,155	317	
MATAPALO	87	0.42%	2,763	315	
CANOAS DE PUNTA SAL	142	0.69%	5,921	240	
CASITAS	21	0.10%	2,288	92	
OTRAS REGIONES DE PEI	214	1.04%			
ECUADOR	8	0.04%			
<b>Total</b>	<b>20,617</b>	<b>100.00%</b>	<b>251,521</b>	<b>820</b>	

**RIESGO**

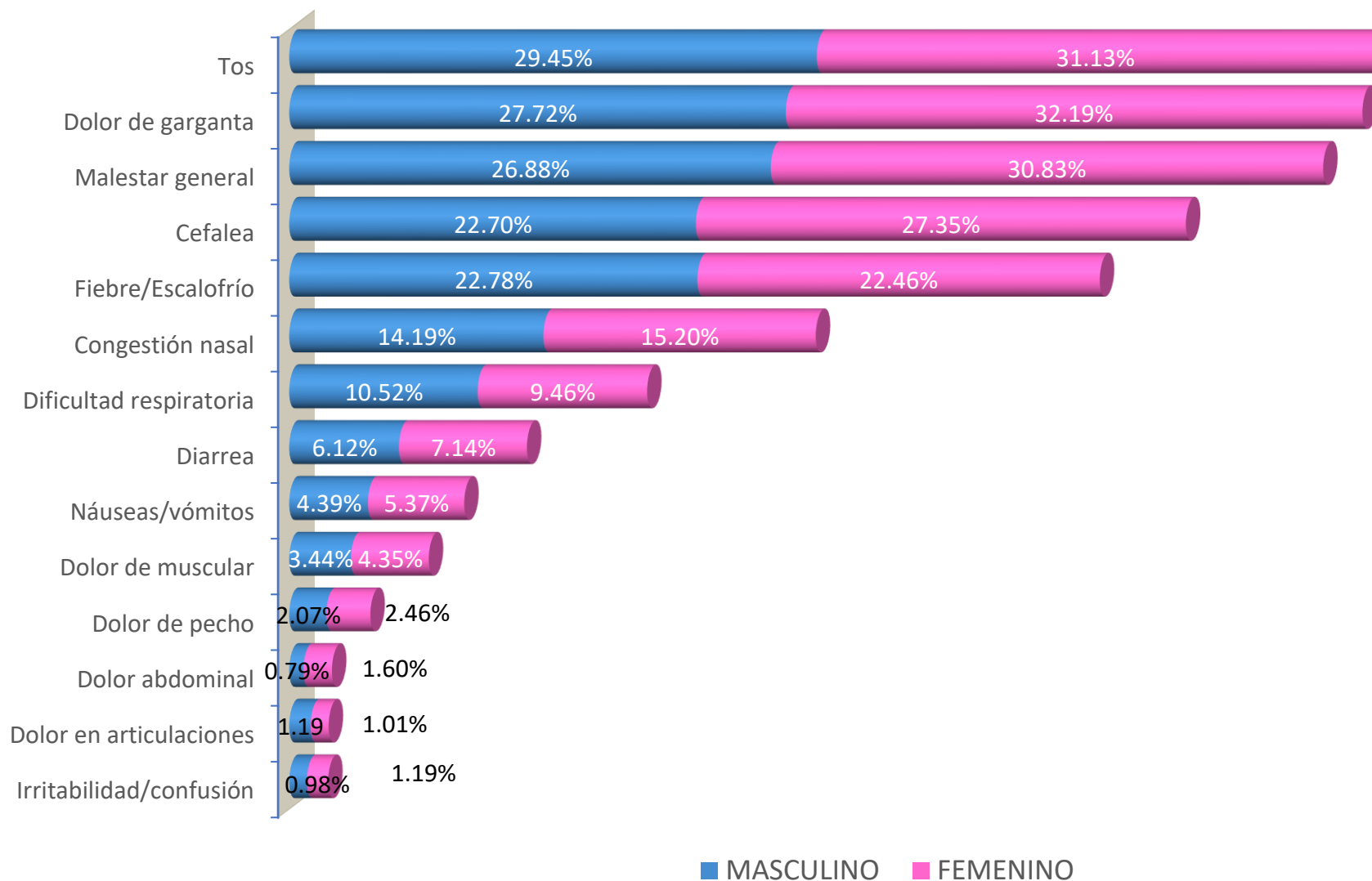
Sin Riesgo	0	0	
Bajo Riesgo	1	434	
Mediano Riesgo	435	775	
Alto Riesgo	776	1,117	

\*TIA = Tasa de incidencia acumulada por cada 10, 000 habitantes

Fuente: Dirección Regional de Salud de Tumbes - NotiWeb



# Signos y síntomas por sexo en casos confirmados de COVID-19 Tumbes. 19 de noviembre 2020



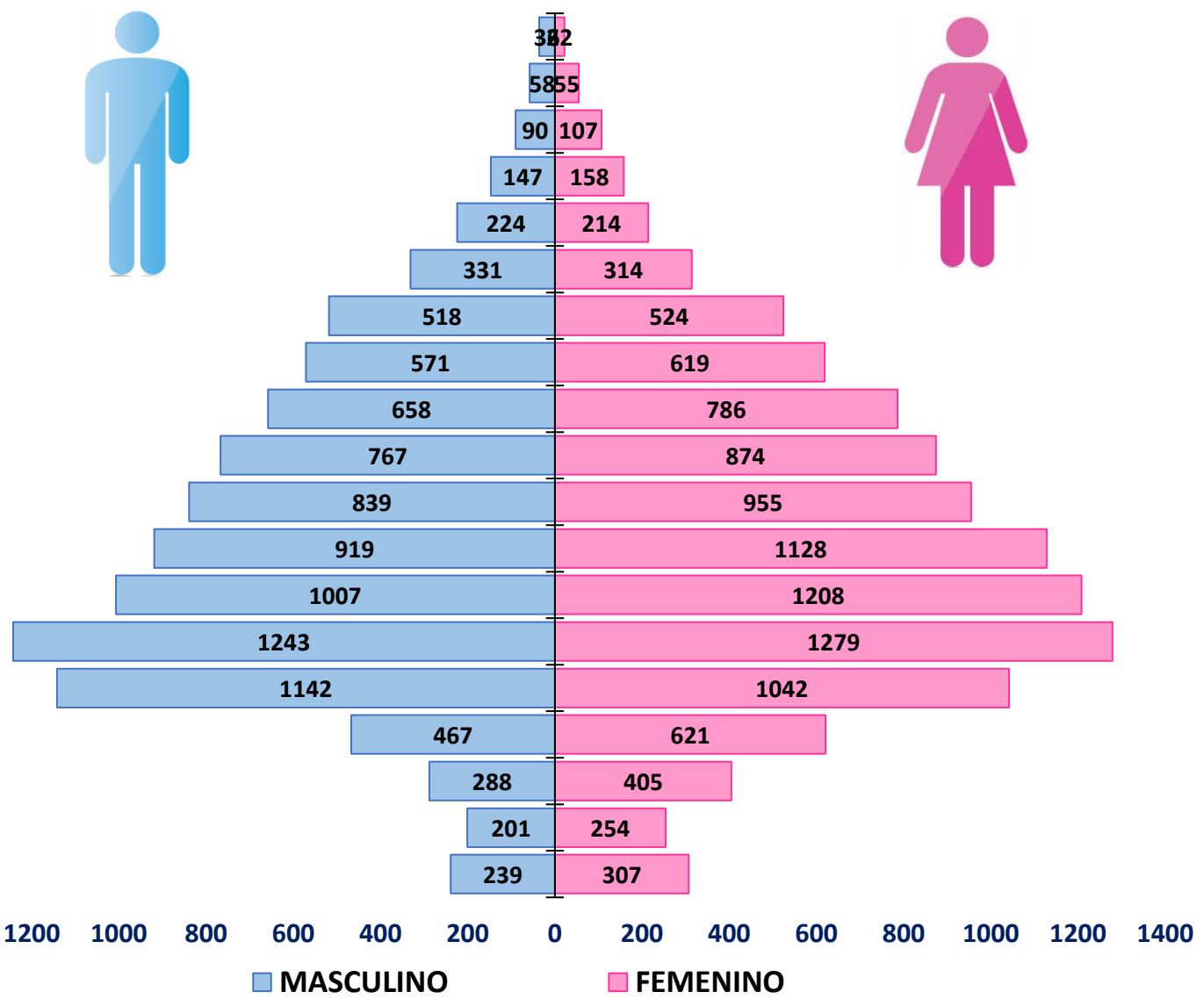
Fuente: Dirección Regional de Salud de Tumbes - NotiWeb

EPIDEMIOLOGIA

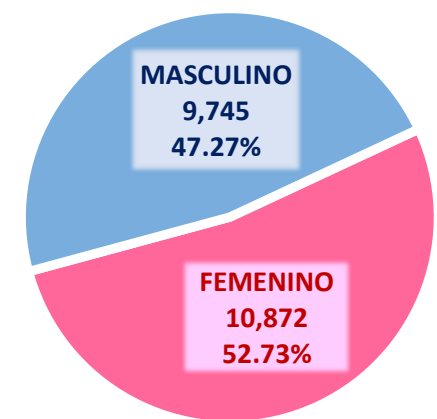
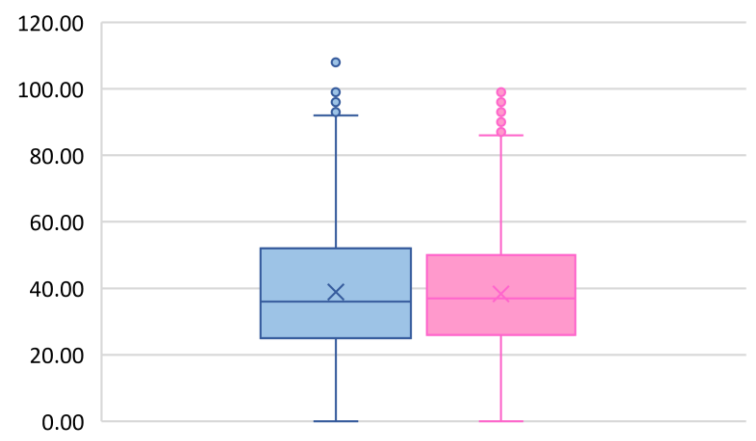


# Casos confirmados de COVID-19 según grupo etáreo y sexo. Tumbes. 19 de noviembre 2020

90 años a más  
 85 a 89 años  
 80 a 84 años  
 75 a 79 años  
 70 a 74 años  
 65 a 69 años  
 60 a 64 años  
 55 a 59 años  
 50 a 54 años  
 45 a 49 años  
 40 a 44 años  
 35 a 39 años  
 30 a 34 años  
 25 a 29 años  
 20 a 24 años  
 15 a 19 años  
 10 a 14 años  
 05 a 09 años  
 00 a 04 años

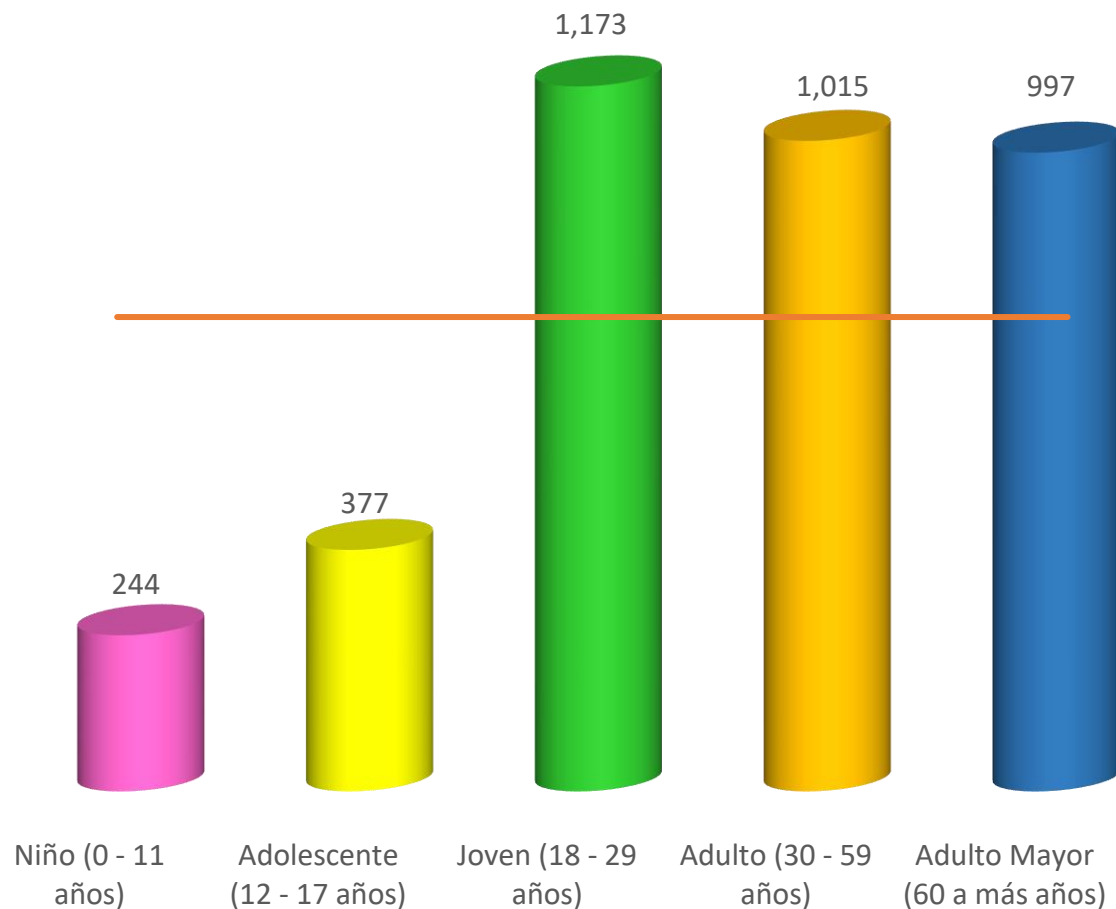


Distribución de casos según edad y sexo



Fuente: Dirección Regional de Salud de Tumbes - NotiWeb

# Tasa de incidencia acumulada\* de COVID-19 por etapas de vida. Tumbes. 19 de noviembre 2020



Etapas de Vida	Casos	%	Población	TIA *	Tendencia Casos 6 últimas semanas
Niño (0 - 11 años)	1,272	6.17%	52,224	244	
Adolescente (12 - 17 años)	913	4.43%	24,238	377	
Joven (18 - 29 años)	5,303	25.72%	45,197	1,173	
Adulto (30 - 59 años)	10,331	50.11%	101,786	1,015	
Adulto Mayor (60 a más años)	2,798	13.57%	28,076	997	
Total	20,617	100.00%	251,521	820	

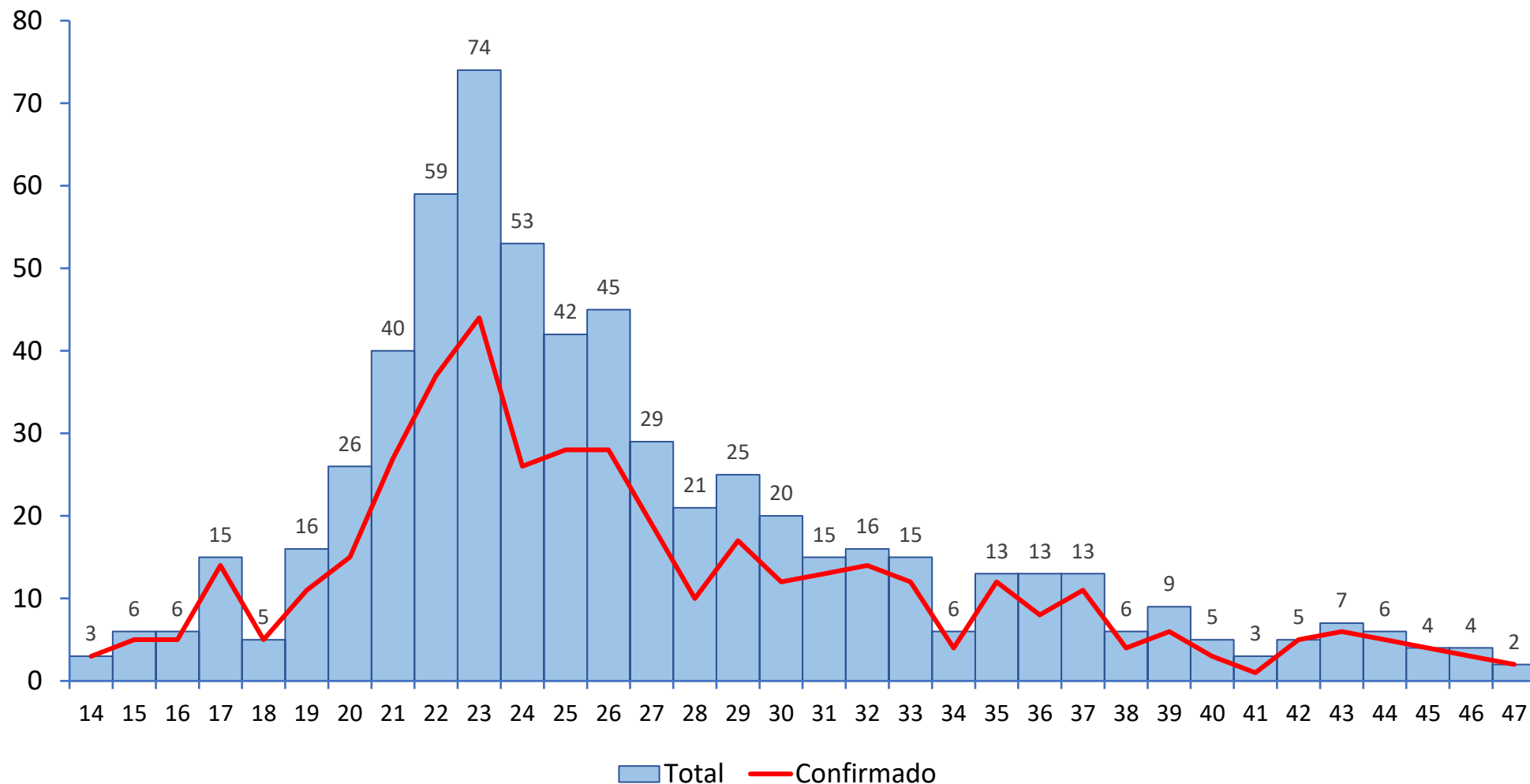
\*TIA = Tasa de incidencia acumulada por cada 10, 000 habitantes

Fuente: Dirección Regional de Salud de Tumbes - NotiWeb

DIRECCIÓN EJECUTIVA  
**EPIDEMIOLOGÍA**

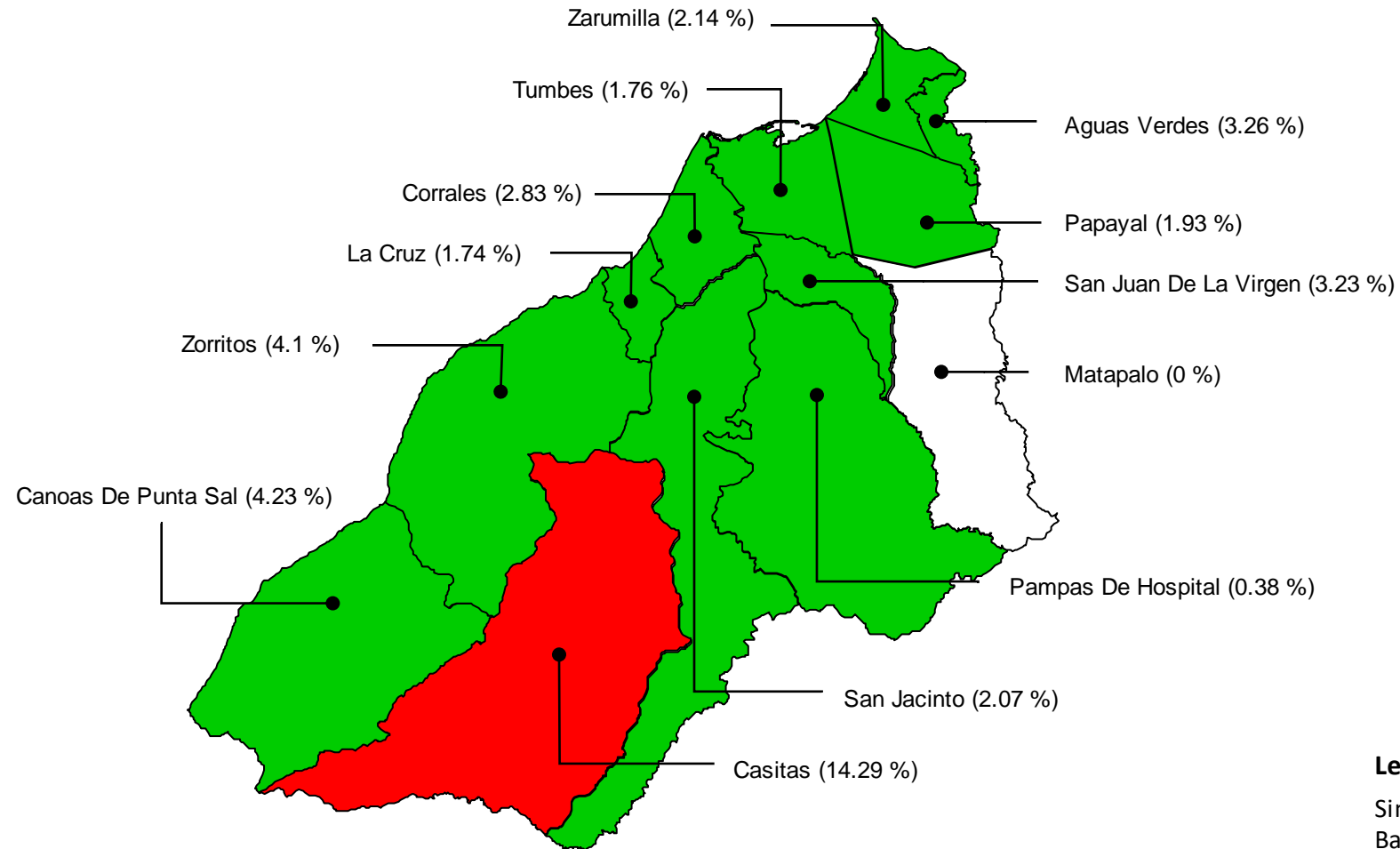


# Casos fallecidos confirmados y sospechosos por Semana Epidemiológica Tumbes. 19 de noviembre 2020





# Mapa de riesgo de letalidad\* por distritos (casos fallecidos confirmados de COVID-19) Tumbes. 19 de noviembre 2020



## Letalidad

Sin Letalidad	0.0	0.0	
Baja Letalidad	0.1	4.8	
Mediana Letalidad	4.9	9.5	
Alta Letalidad	9.6	14.3	

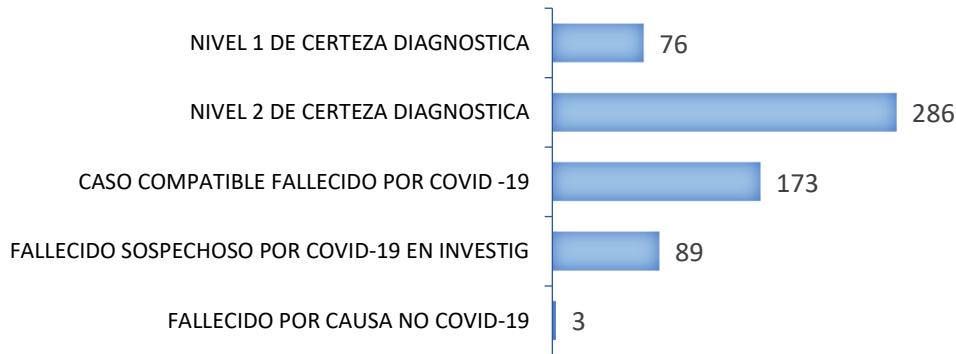
\*Letalidad: Relación de fallecidos confirmados entre casos confirmados

Fuente: Dirección Regional de Salud de Tumbes - NotiWeb

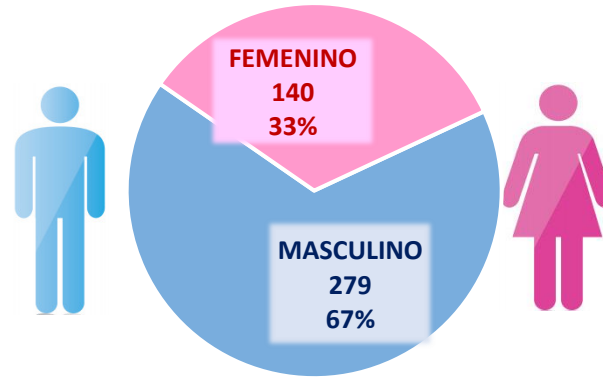
# Casos fallecidos confirmados y letalidad\* de COVID-19 por sexo, distrito y etapas de vida. Tumbes. 19 de noviembre 2020



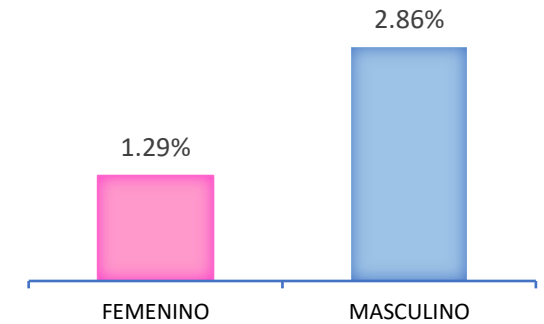
## Defunciones según nueva clasificación



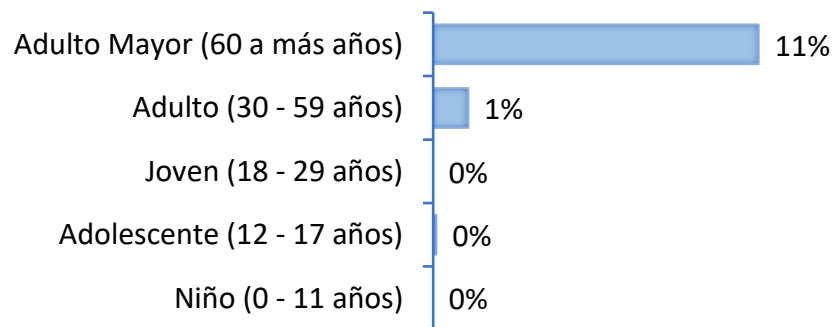
## Fallecidos por sexo



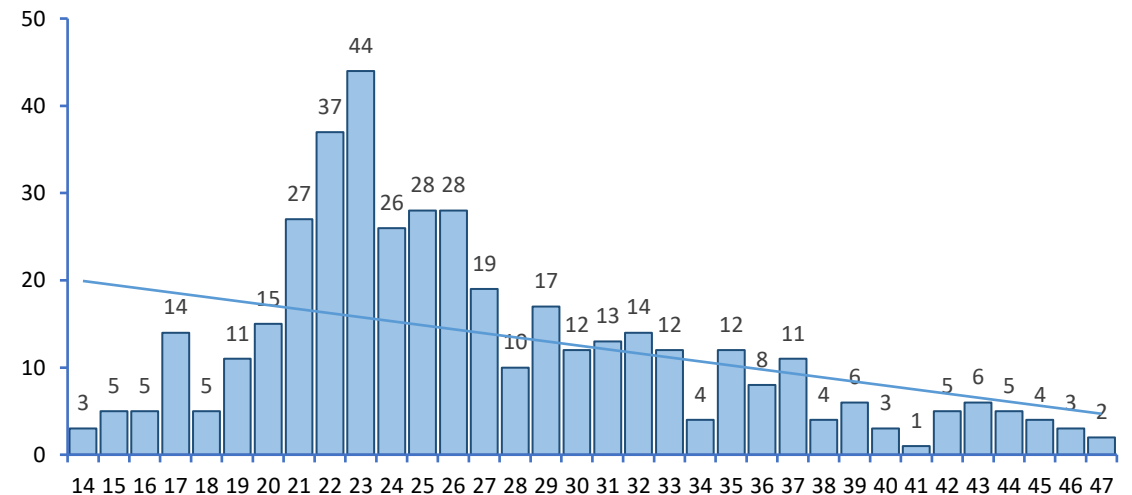
## Letalidad por sexo



## Letalidad\* por etapas de Vida



## Mortalidad, según Semana epidemiológica



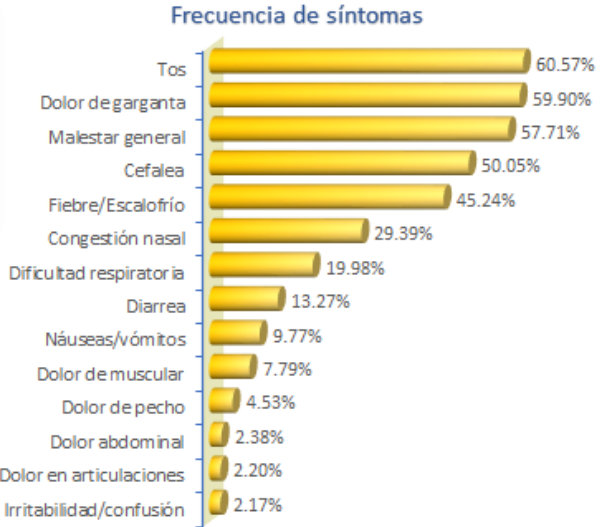
\*Letalidad: Relación de fallecidos confirmados entre casos confirmados

Fuente: Dirección Regional de Salud de Tumbes - NotiWeb

**CASOS**  
 20,617 Confirmados  
 6,186 Sospechosos  
 25,749 Descartados

**RECUPERADOS**  
 10,207  
**ASINTOMÁTICOS**  
 10,215

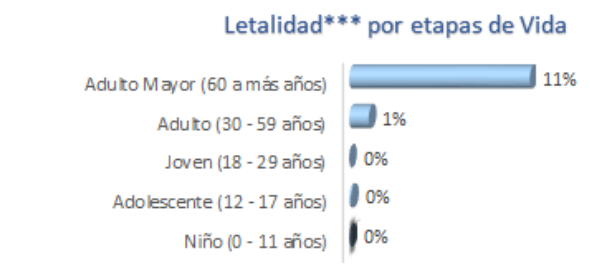
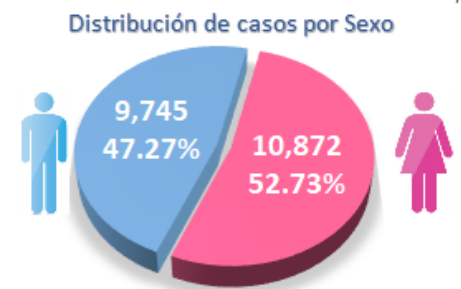
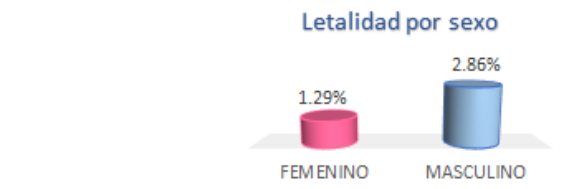
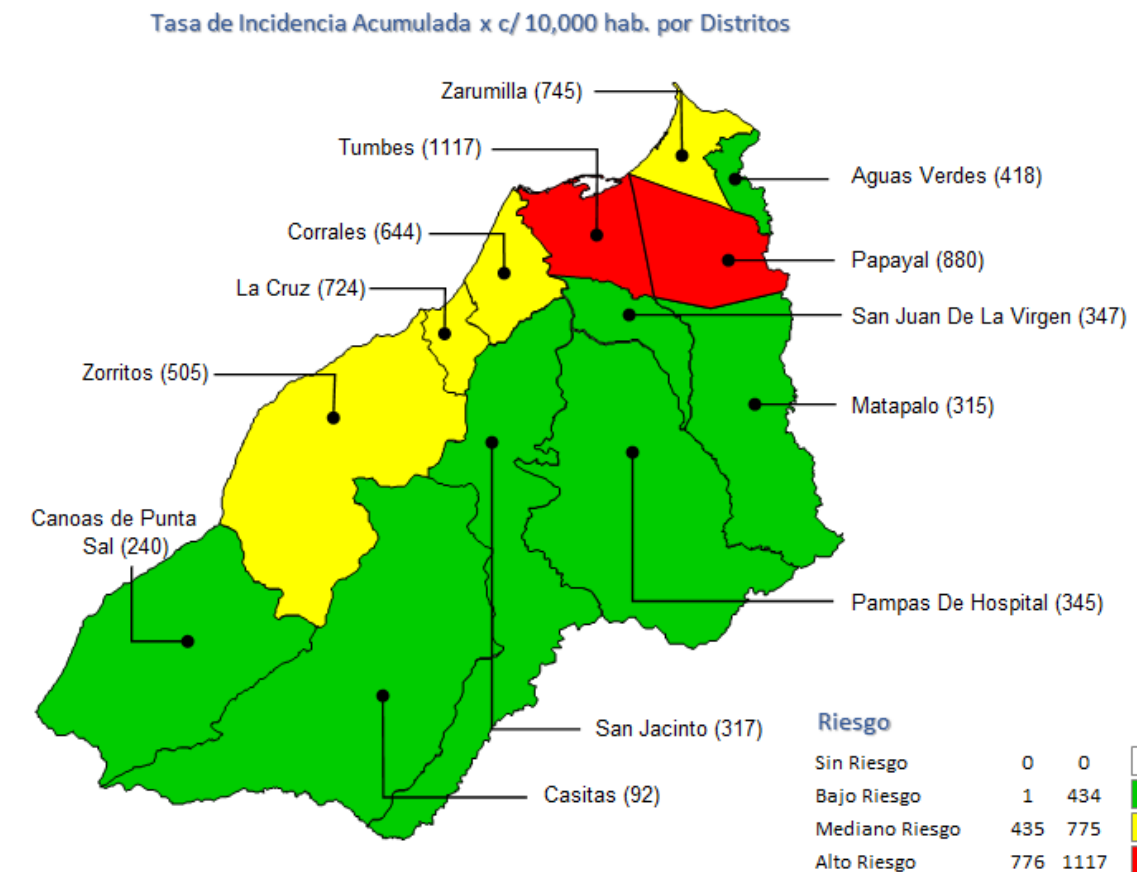
**FALLECIDO 627**  
 76 NIVEL 1 DE CERTEZA  
 286 NIVEL 2 DE CERTEZA  
 173 CASO COMPATIBLE FALLECIDO POR COVID-19  
 89 FALLECIDO SOSPECHOSO POR COVID-19 EN INVESTIG  
 3 FALLECIDO POR CAUSA NO COVID-19



**Letalidad 2.03%**  
**Mortalidad\* 16.66**  
**Todas las causas de mortalidad\*\* 24.93**

**Letalidad por Distritos**

Distrito	Letalidad %
Casitas	14.29
Canoas De Punta Sal	4.23
Zorritos	4.10
Aguas Verdes	3.26
San Juan De La Virgen	3.23
Corrales	2.83
Zarumilla	2.14
San Jacinto	2.07
Papayal	1.93
Tumbes	1.76
La Cruz	1.74
Pampas De Hospital	0.38
Matapalo	0.00



\* Mortalidad: fallecidos confirmados por 10,000 hab.  
 \*\* Todas las causas de mortalidad: fallecidos confirmados y sospechosos  
 \*\*\*Letalidad: Relación de fallecidos confirmados entre casos confirmados