



PERÚ

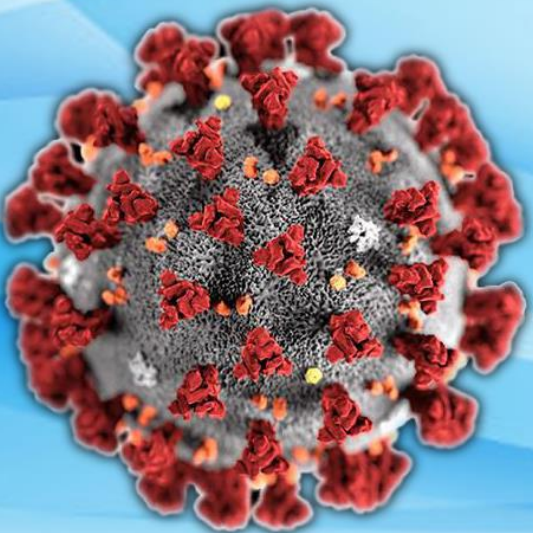
MINISTERIO  
DE SALUD

CENTRO NACIONAL DE  
EPIDEMIOLOGÍA, PREVENCIÓN  
Y CONTROL DE ENFERMEDADES

DIRECCIÓN REGIONAL  
DE SALUD TUMBES



# SALA SITUACIONAL REGIÓN TUMBES



# COVID-19

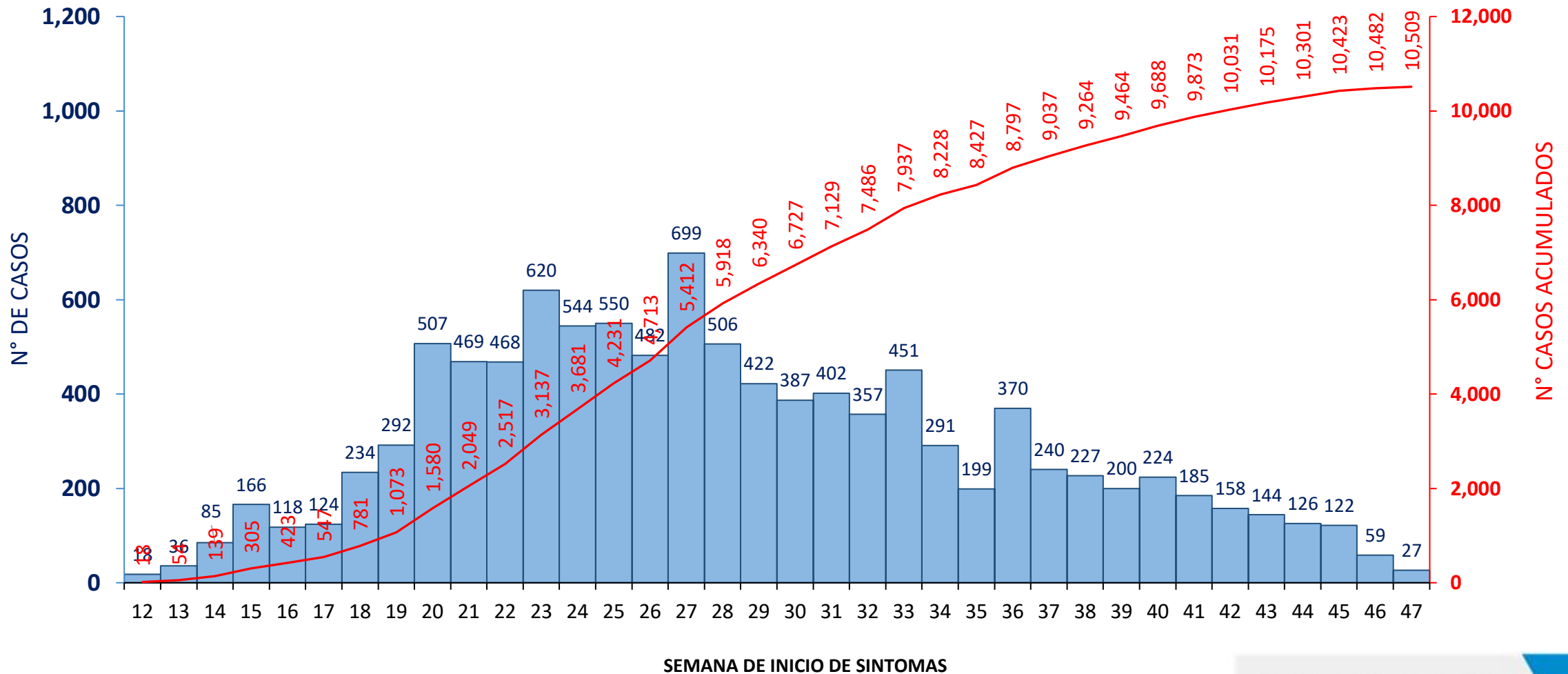


TUMBES 25 DE NOVIEMBRE DE 2020

DIRECCIÓN EJECUTIVA  
EPIDEMIOLOGÍA



# Casos confirmados\* de COVID-19 por fecha inicio de síntomas. Tumbes. 25 de noviembre 2020



\* Hay 10,510 pacientes asintomáticos no están incluidos en la gráfica

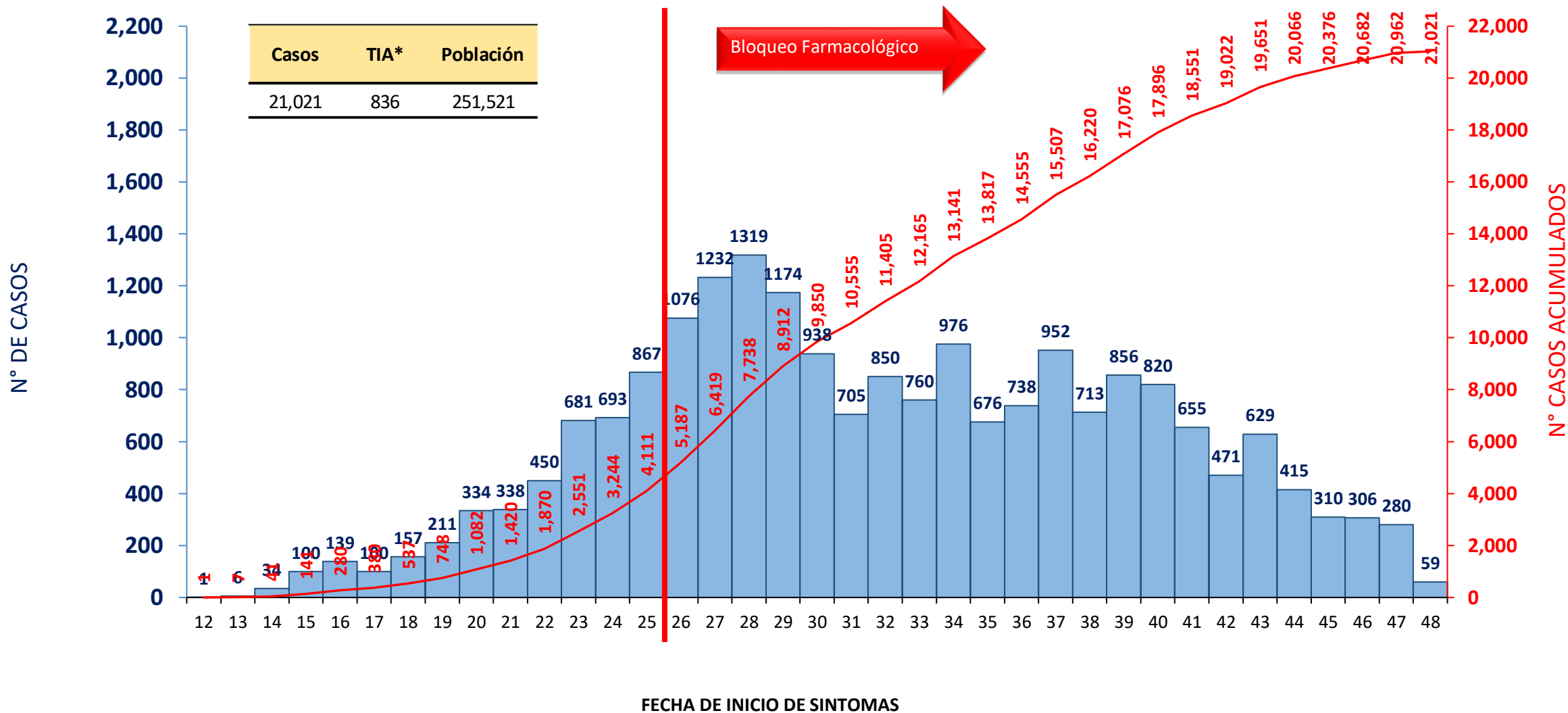
Fuente: Dirección Regional de Salud de Tumbes - NotiWeb

DIRECCIÓN EJECUTIVA  
**EPIDEMIOLOGÍA**



# Casos confirmados de COVID-19 según fecha de determinación

## Tumbes. 25 de noviembre 2020

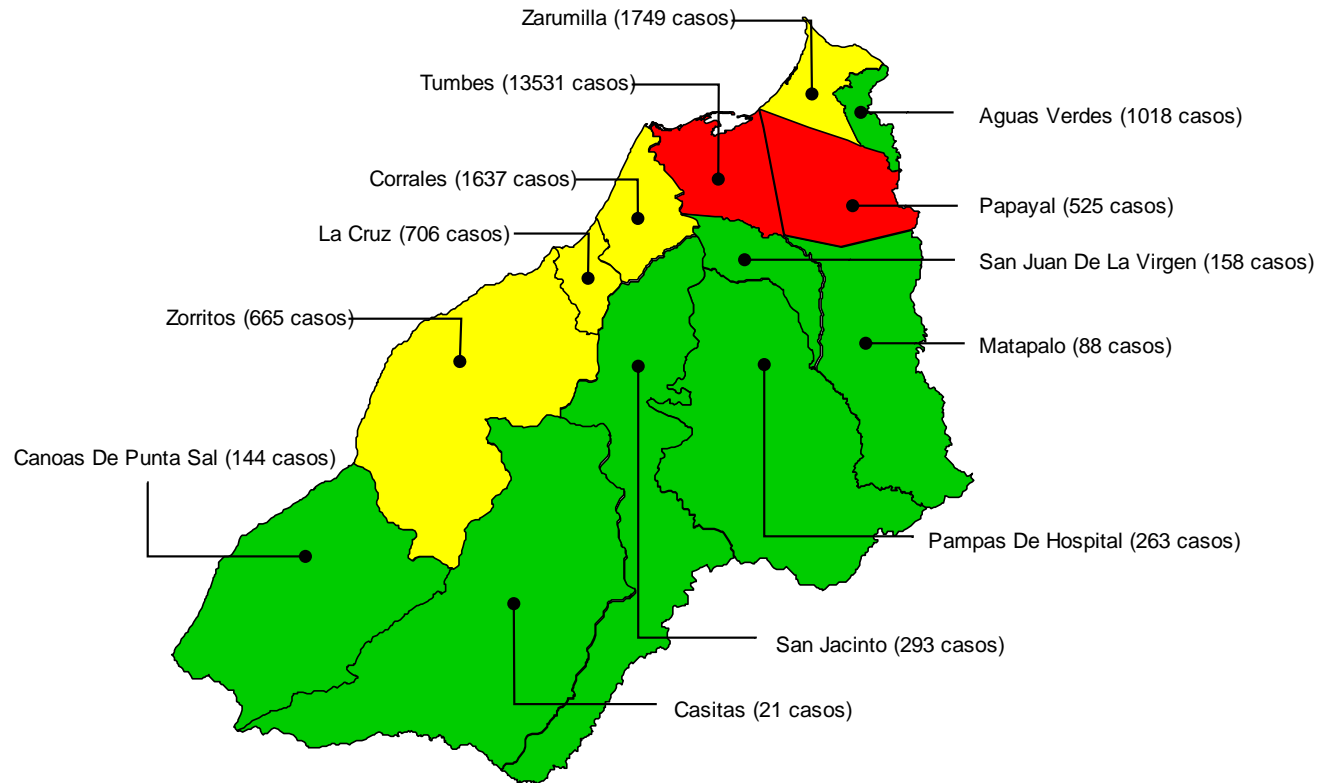


\*TIA = Tasa de incidencia acumulada por cada 10, 000 habitantes

Fuente: Dirección Regional de Salud de Tumbes - NotiWeb

# Tasa de incidencia acumulada\* de casos confirmados de COVID-19 por distritos. Tumbes. 25 de noviembre 2020

Mapa de riesgo según tasa de incidencia por distritos



Distrito de Residencia	Casos Confirmado	%	Población	TIA*	Tendencia Casos 6 últimas semanas
TUMBES	13,531	64.37%	118,158	1,145	
PAPAYAL	525	2.50%	5,887	892	
ZARUMILLA	1,749	8.32%	23,179	755	
LA CRUZ	706	3.36%	9,541	740	
CORRALES	1,637	7.79%	25,261	648	
ZORRITOS	665	3.16%	13,053	509	
AGUAS VERDES	1,018	4.84%	24,222	420	
SAN JUAN DE LA VIRGEN	158	0.75%	4,469	354	
PAMPAS DE HOSPITAL	263	1.25%	7,624	345	
SAN JACINTO	293	1.39%	9,155	320	
MATAPALO	88	0.42%	2,763	318	
CANOAS DE PUNTA SAL	144	0.69%	5,921	243	
CASITAS	21	0.10%	2,288	92	
OTRAS REGIONES DE PEI	215	1.02%			
ECUADOR	8	0.04%			
<b>Total</b>	<b>21,021</b>	<b>100.00%</b>	<b>251,521</b>	<b>836</b>	

**RIESGO**

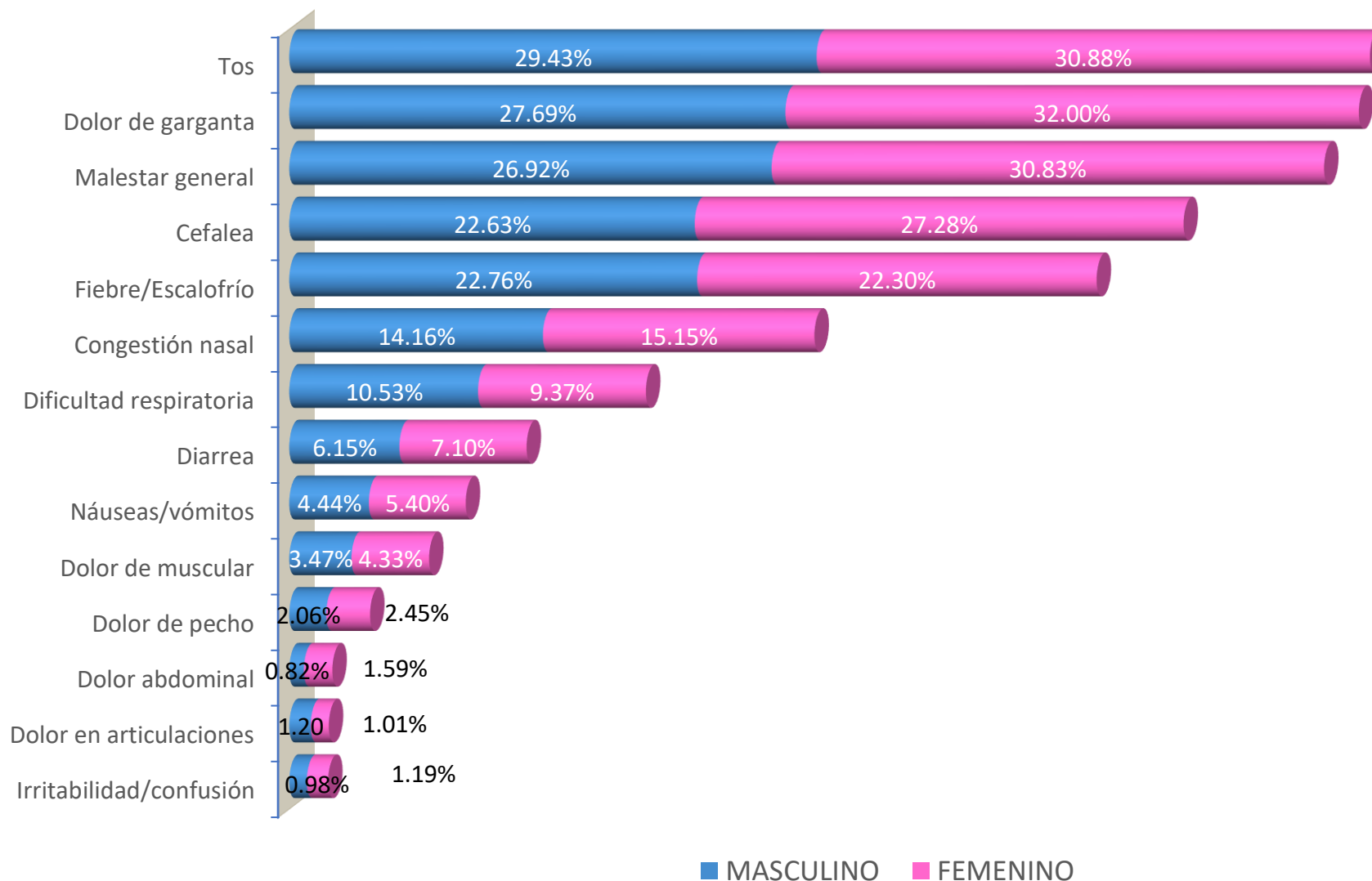
Sin Riesgo	0	0	
Bajo Riesgo	1	443	
Mediano Riesgo	444	794	
Alto Riesgo	795	1,145	



\*TIA = Tasa de incidencia acumulada por cada 10,000 habitantes

Fuente: Dirección Regional de Salud de Tumbes - NotiWeb

# Signos y síntomas por sexo en casos confirmados de COVID-19 Tumbes. 25 de noviembre 2020



Fuente: Dirección Regional de Salud de Tumbes - NotiWeb

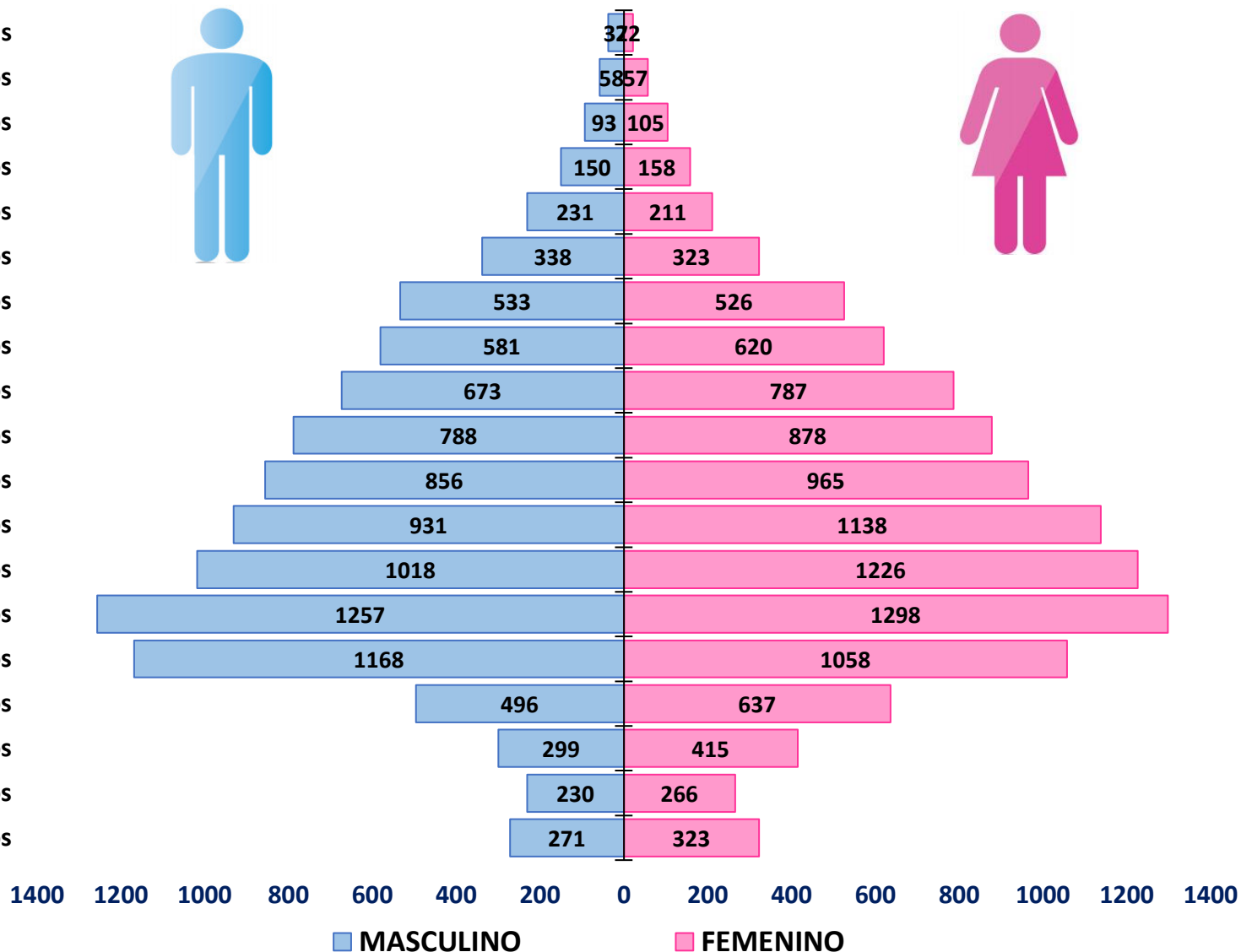
EPIDEMIOLOGIA



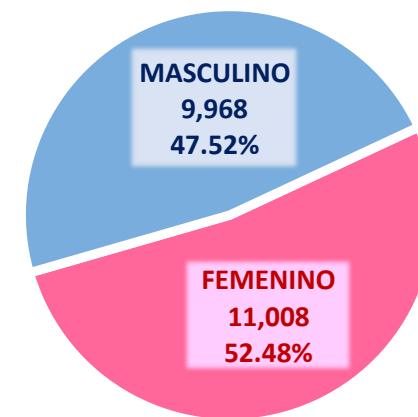
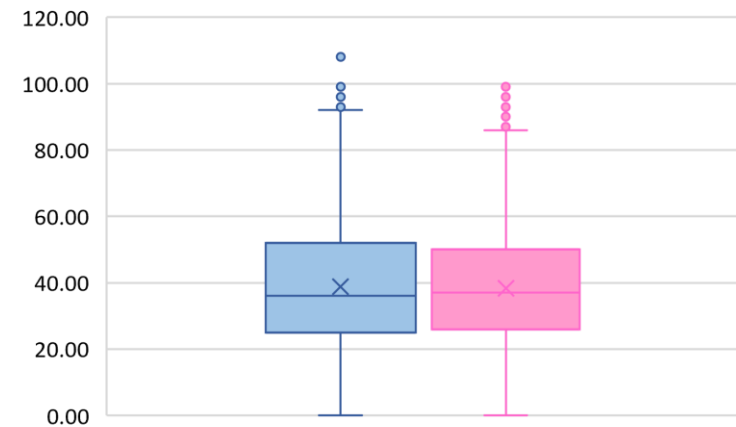


# Casos confirmados de COVID-19 según grupo etáreo y sexo. Tumbes. 25 de noviembre 2020

90 años a más  
 85 a 89 años  
 80 a 84 años  
 75 a 79 años  
 70 a 74 años  
 65 a 69 años  
 60 a 64 años  
 55 a 59 años  
 50 a 54 años  
 45 a 49 años  
 40 a 44 años  
 35 a 39 años  
 30 a 34 años  
 25 a 29 años  
 20 a 24 años  
 15 a 19 años  
 10 a 14 años  
 05 a 09 años  
 00 a 04 años



Distribución de casos según edad y sexo

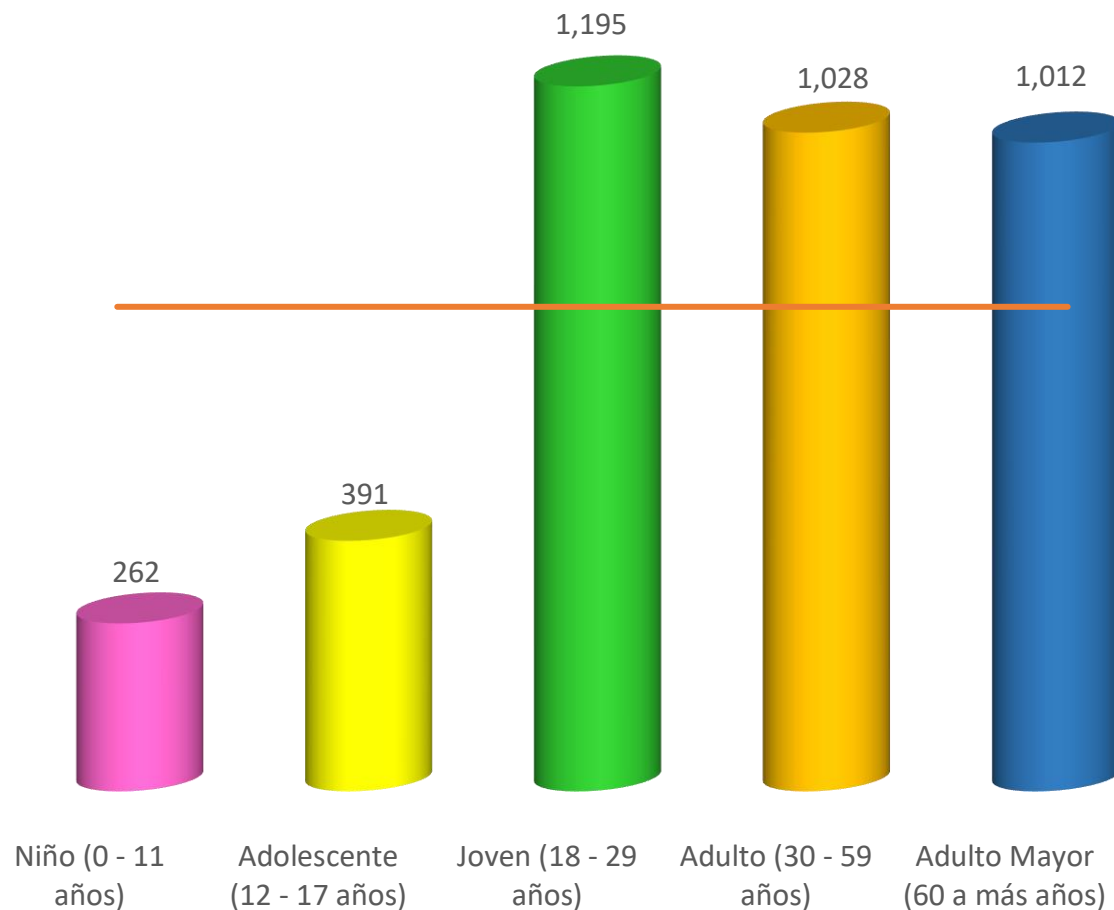


Fuente: Dirección Regional de Salud de Tumbes - NotiWeb

DIRECCIÓN EJECUTIVA  
**EPIDEMIOLOGÍA**



# Tasa de incidencia acumulada\* de COVID-19 por etapas de vida. Tumbes. 25 de noviembre 2020



Etapas de Vida	Casos	%	Población	TIA *	Tendencia Casos 6 últimas semanas
Niño (0 - 11 años)	1,368	6.51%	52,224	262	
Adolescente (12 - 17 años)	947	4.51%	24,238	391	
Joven (18 - 29 años)	5,403	25.70%	45,197	1,195	
Adulto (30 - 59 años)	10,461	49.76%	101,786	1,028	
Adulto Mayor (60 a más años)	2,842	13.52%	28,076	1,012	
Total	21,021	100.00%	251,521	836	

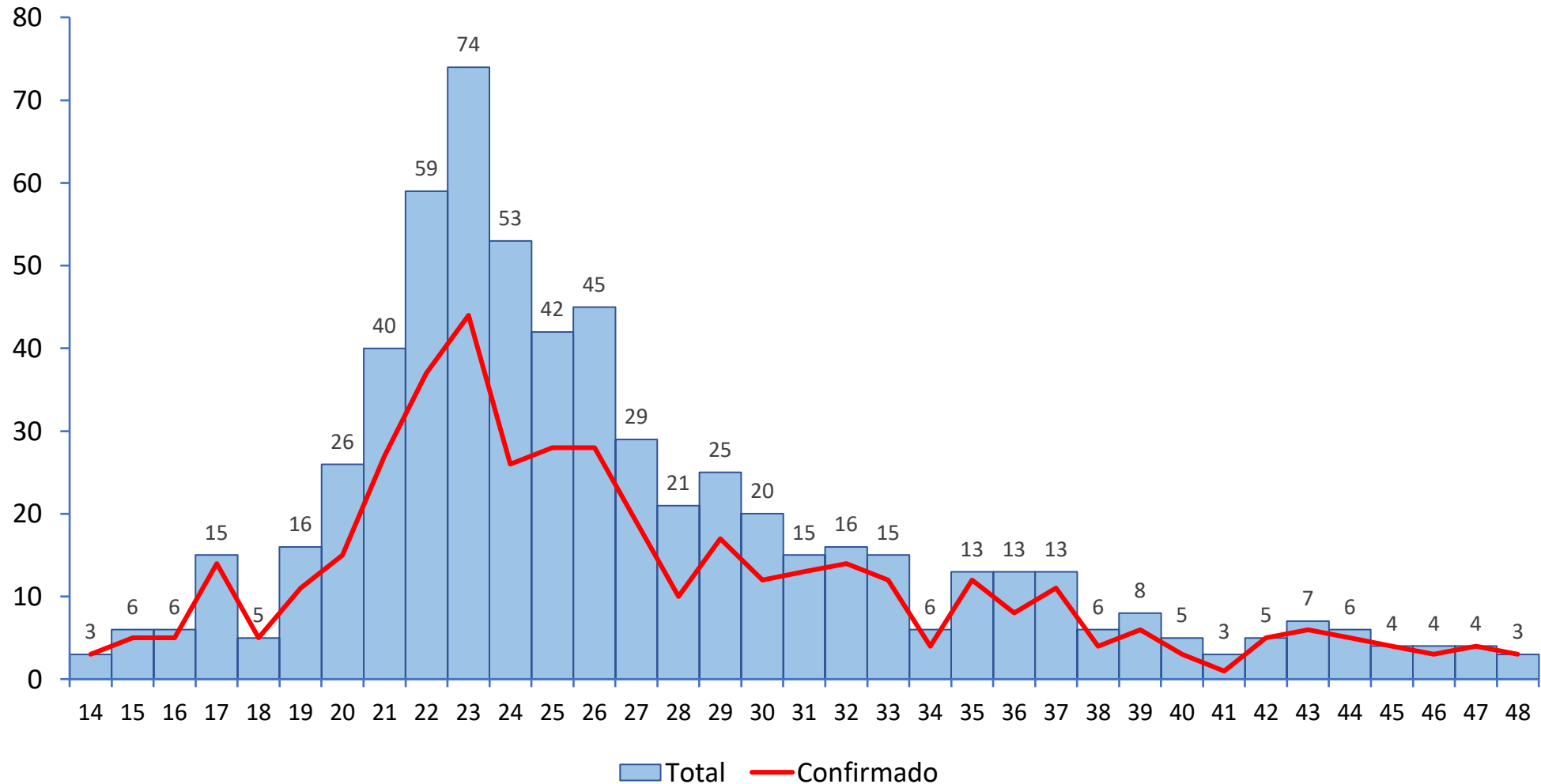
\*TIA = Tasa de incidencia acumulada por cada 10, 000 habitantes

Fuente: Dirección Regional de Salud de Tumbes - NotiWeb

DIRECCIÓN EJECUTIVA  
**EPIDEMIOLOGÍA**

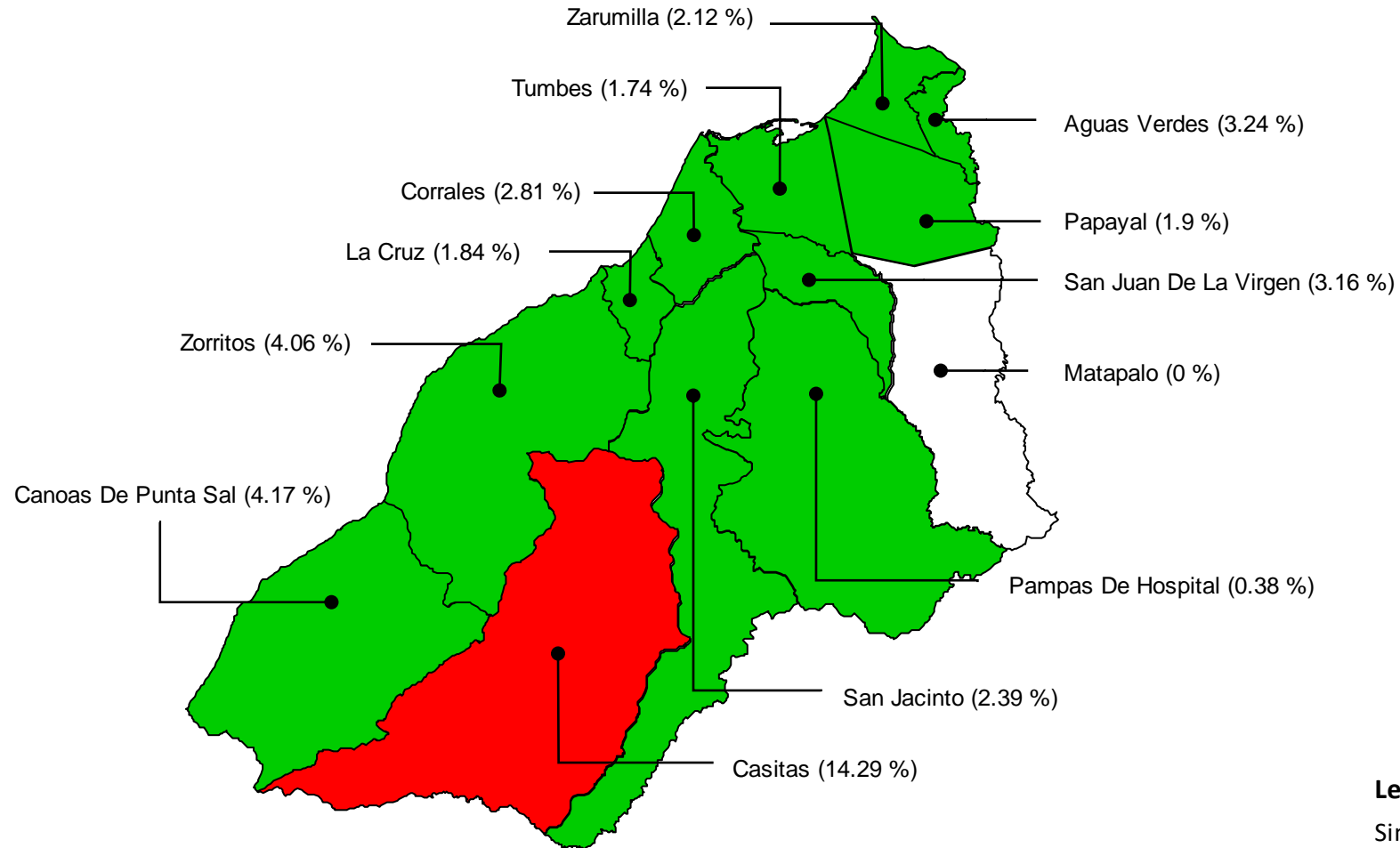


# Casos fallecidos confirmados y sospechosos por Semana Epidemiológica Tumbes. 25 de noviembre 2020





# Mapa de riesgo de letalidad\* por distritos (casos fallecidos confirmados de COVID-19) Tumbes. 25 de noviembre 2020



### Letalidad

Sin Letalidad	0.0	0.0	
Baja Letalidad	0.1	4.8	
Mediana Letalidad	4.9	9.5	
Alta Letalidad	9.6	14.3	

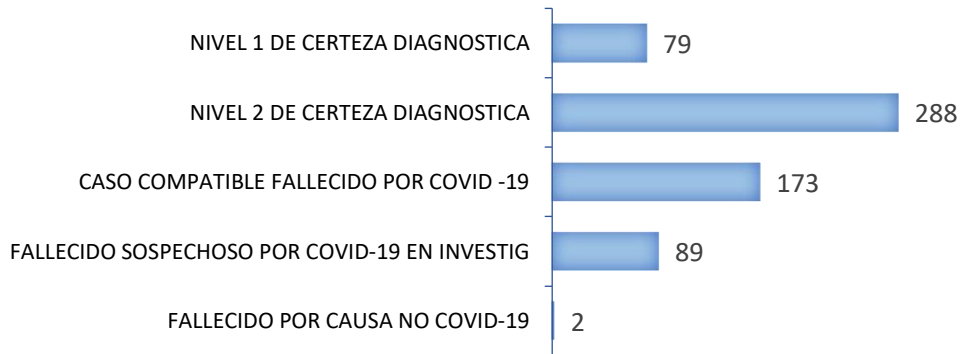
\*Letalidad: Relación de fallecidos confirmados entre casos confirmados

Fuente: Dirección Regional de Salud de Tumbes - NotiWeb

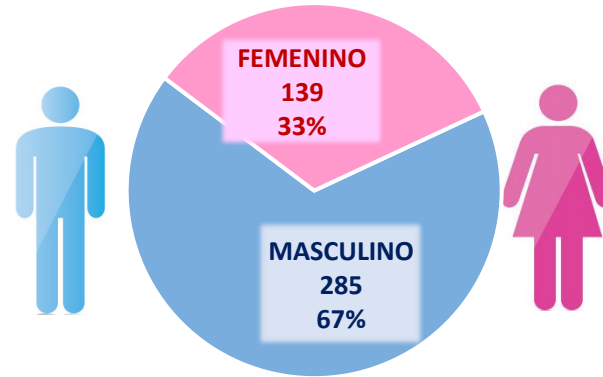
# Casos fallecidos confirmados y letalidad\* de COVID-19 por sexo, distrito y etapas de vida. Tumbes. 25 de noviembre 2020



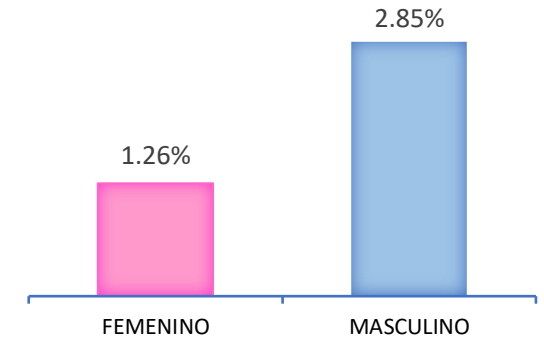
## Defunciones según nueva clasificación



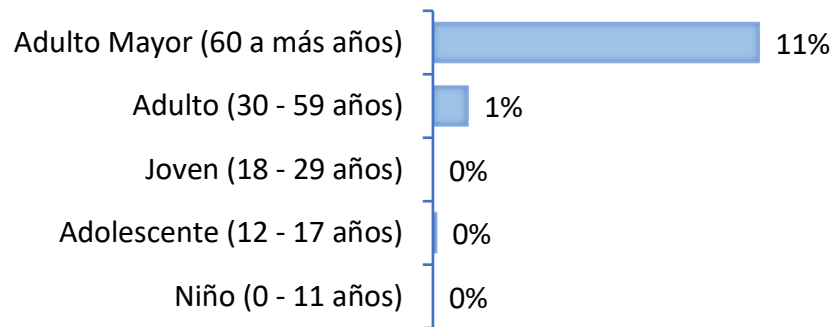
## Fallecidos por sexo



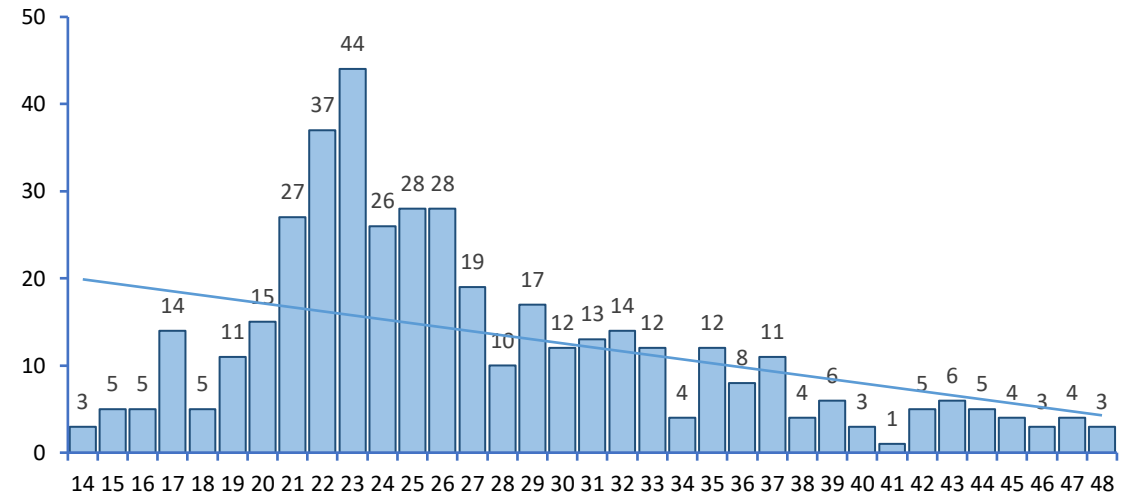
## Letalidad por sexo



## Letalidad\* por etapas de Vida



## Mortalidad, según Semana epidemiológica



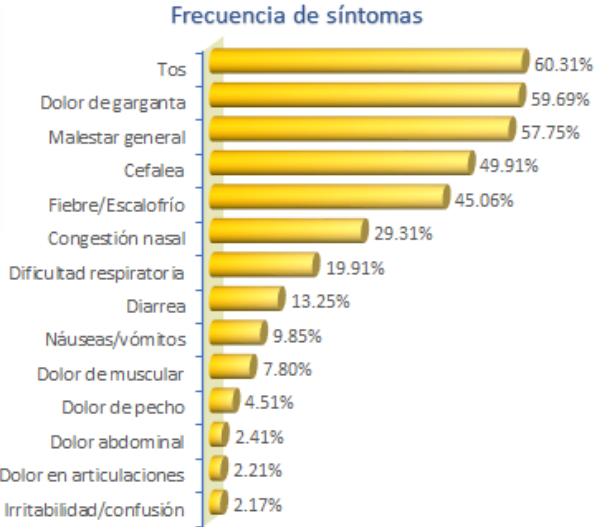
\*Letalidad: Relación de fallecidos confirmados entre casos confirmados

Fuente: Dirección Regional de Salud de Tumbes - NotiWeb

**CASOS**  
 21,021 Confirmados  
 6,289 Sospechosos  
 26,321 Descartados

**RECUPERADOS**  
 12,375  
**ASINTOMÁTICOS**  
 10,510

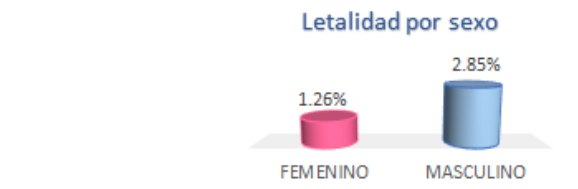
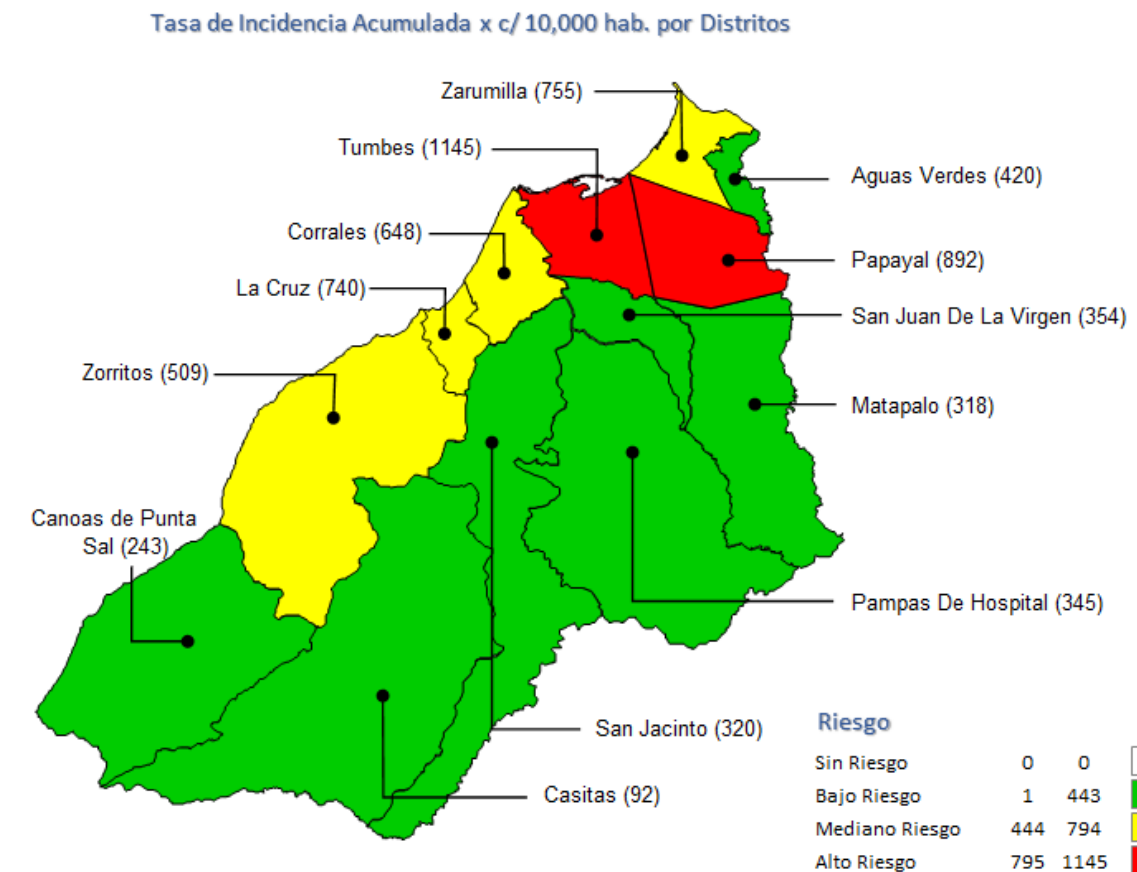
**FALLECIDO 631**  
 79 NIVEL 1 DE CERTEZA  
 288 NIVEL 2 DE CERTEZA  
 173 CASO COMPATIBLE FALLECIDO POR COVID-19  
 89 FALLECIDO SOSPECHOSO POR COVID-19 EN INVESTIG  
 2 FALLECIDO POR CAUSA NO COVID-19



**Letalidad 2.02%**  
**Mortalidad\* 16.86**  
**Todas las causas de mortalidad\*\* 25.09**

**Letalidad por Distritos**

Distrito	Letalidad %
Casitas	14.29
Canoas De Punta Sal	4.17
Zorritos	4.06
Aguas Verdes	3.24
San Juan De La Virgen	3.16
Corrales	2.81
San Jacinto	2.39
Zarumilla	2.12
Papayal	1.90
La Cruz	1.84
Tumbes	1.74
Pampas De Hospital	0.38
Matapalo	0.00



\* Mortalidad: fallecidos confirmados por 10,000 hab.  
 \*\* Todas las causas de mortalidad: fallecidos confirmados y sospechosos  
 \*\*\*Letalidad: Relación de fallecidos confirmados entre casos confirmados