



PERÚ

MINISTERIO
DE SALUD

CENTRO NACIONAL DE
EPIDEMIOLOGÍA, PREVENCIÓN
Y CONTROL DE ENFERMEDADES

DIRECCIÓN REGIONAL
DE SALUD TUMBES



SALA SITUACIONAL REGIÓN TUMBES



COVID-19

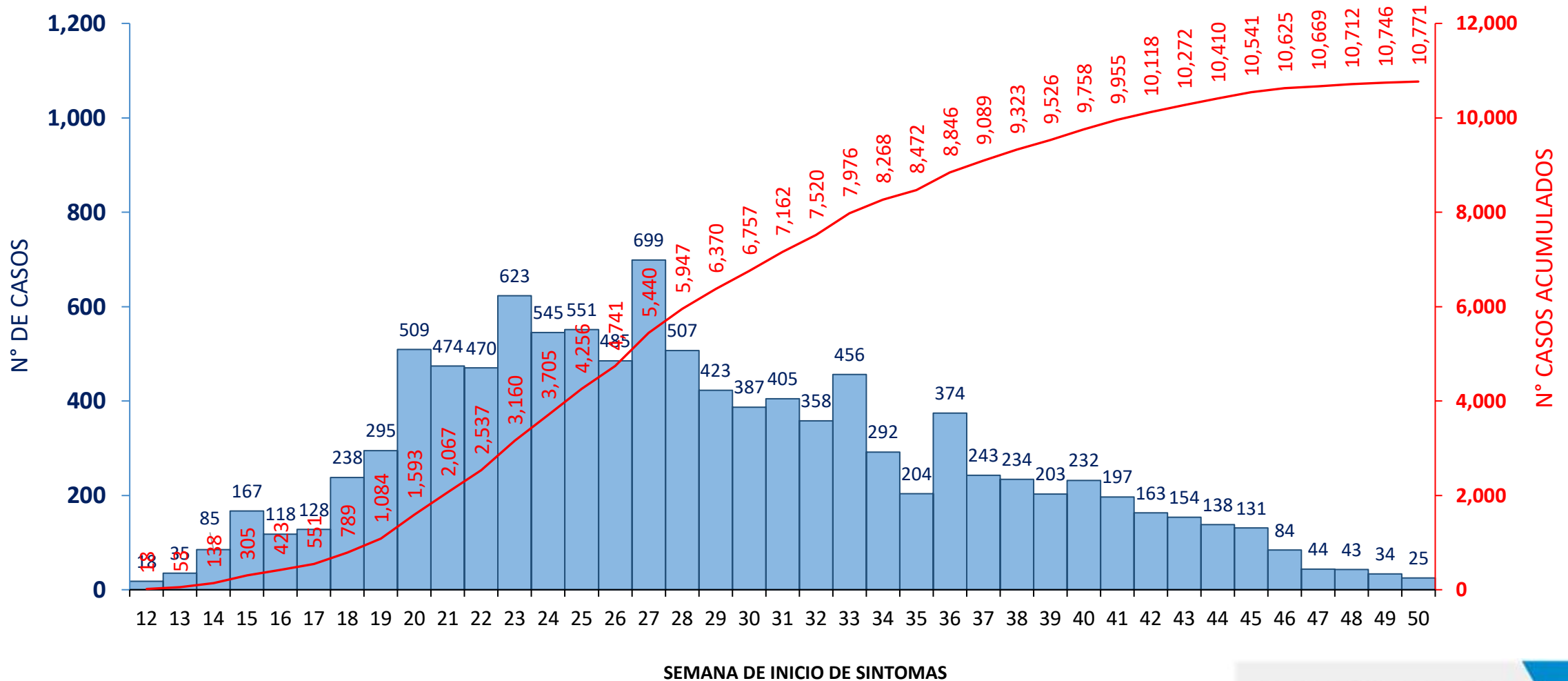


TUMBES 17 DE DICIEMBRE DE 2020

DIRECCIÓN EJECUTIVA
EPIDEMIOLOGÍA



Casos confirmados* de COVID-19 por fecha inicio de síntomas. Tumbes. 17 de diciembre 2020

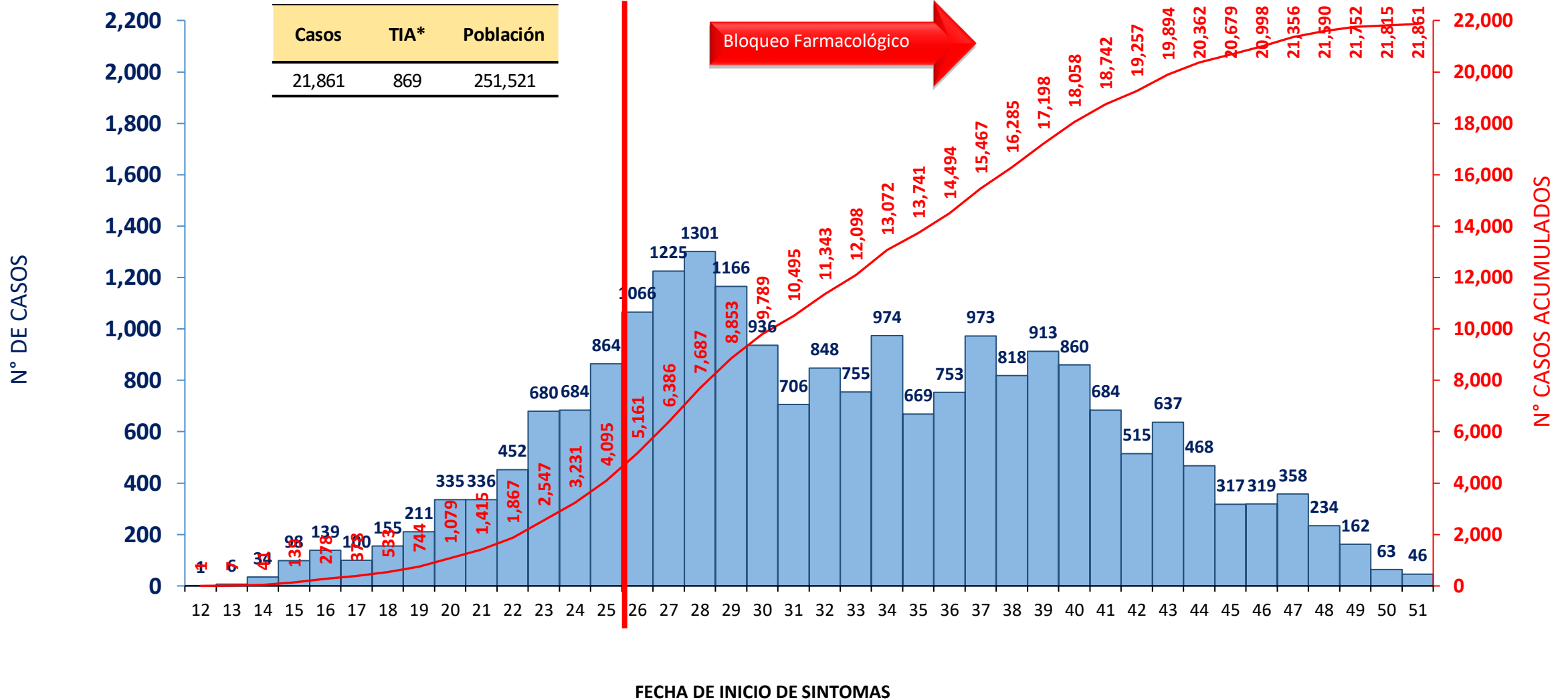


* Hay 11,088 pacientes asintomáticos no están incluidos en la gráfica

Fuente: Dirección Regional de Salud de Tumbes - NotiWeb



Casos confirmados de COVID-19 según fecha de determinación Tumbes. 17 de diciembre 2020

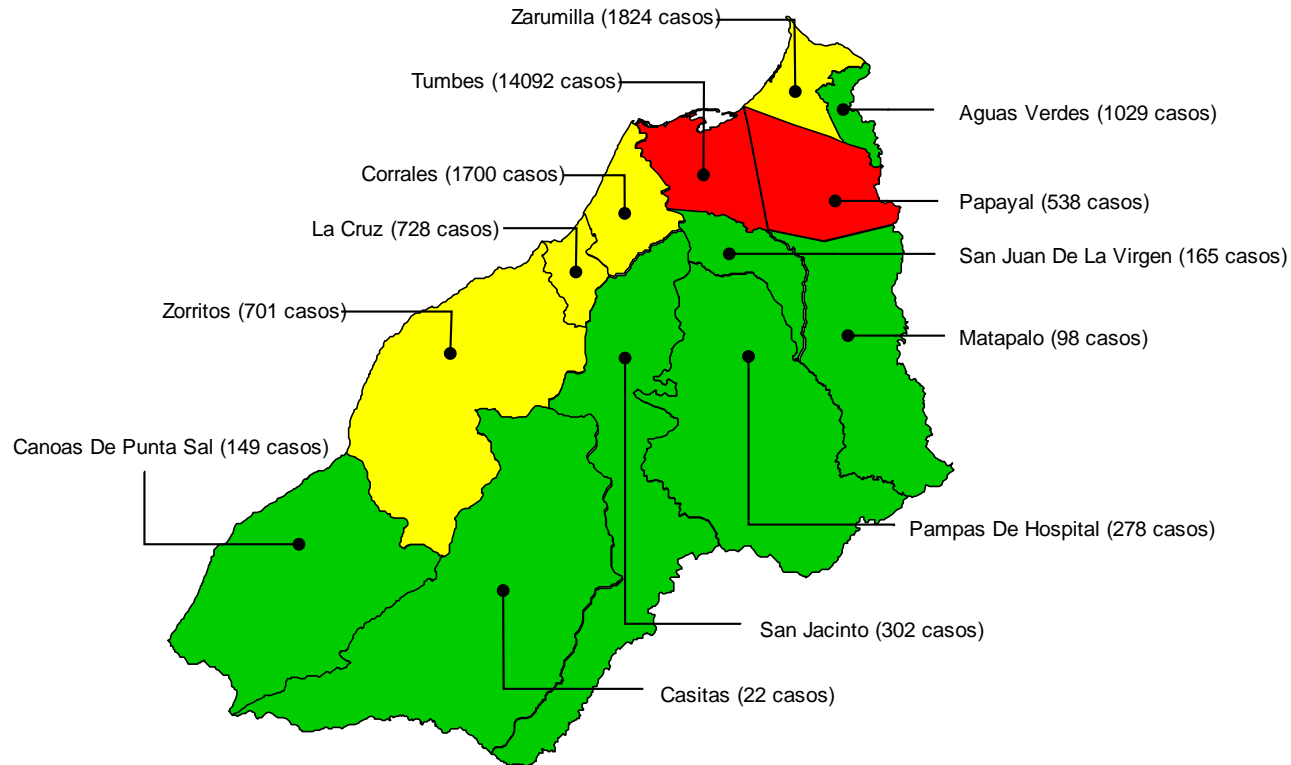


*TIA = Tasa de incidencia acumulada por cada 10,000 habitantes

Fuente: Dirección Regional de Salud de Tumbes - NotiWeb

Tasa de incidencia acumulada* de casos confirmados de COVID-19 por distritos. Tumbes. 17 de diciembre 2020

Mapa de riesgo según tasa de incidencia por distritos



| Distrito de Residencia | Casos Confirmado | % | Población | TIA* | Tendencia Casos 6 últimas semanas |
|------------------------|------------------|----------------|----------------|------------|-----------------------------------|
| TUMBES | 14,092 | 64.46% | 118,158 | 1,193 | |
| PAPAYAL | 538 | 2.46% | 5,887 | 914 | |
| ZARUMILLA | 1,824 | 8.34% | 23,179 | 787 | |
| LA CRUZ | 728 | 3.33% | 9,541 | 763 | |
| CORRALES | 1,700 | 7.78% | 25,261 | 673 | |
| ZORRITOS | 701 | 3.21% | 13,053 | 537 | |
| AGUAS VERDES | 1,029 | 4.71% | 24,222 | 425 | |
| SAN JUAN DE LA VIRGEN | 165 | 0.75% | 4,469 | 369 | |
| PAMPAS DE HOSPITAL | 278 | 1.27% | 7,624 | 365 | |
| MATAPALO | 98 | 0.45% | 2,763 | 355 | |
| SAN JACINTO | 302 | 1.38% | 9,155 | 330 | |
| CANOAS DE PUNTA SAL | 149 | 0.68% | 5,921 | 252 | |
| CASITAS | 22 | 0.10% | 2,288 | 96 | |
| OTRAS REGIONES DE PEI | 227 | 1.03% | | | |
| ECUADOR | 8 | 0.04% | | | |
| Total | 21,861 | 100.00% | 251,521 | 869 | |

RIESGO

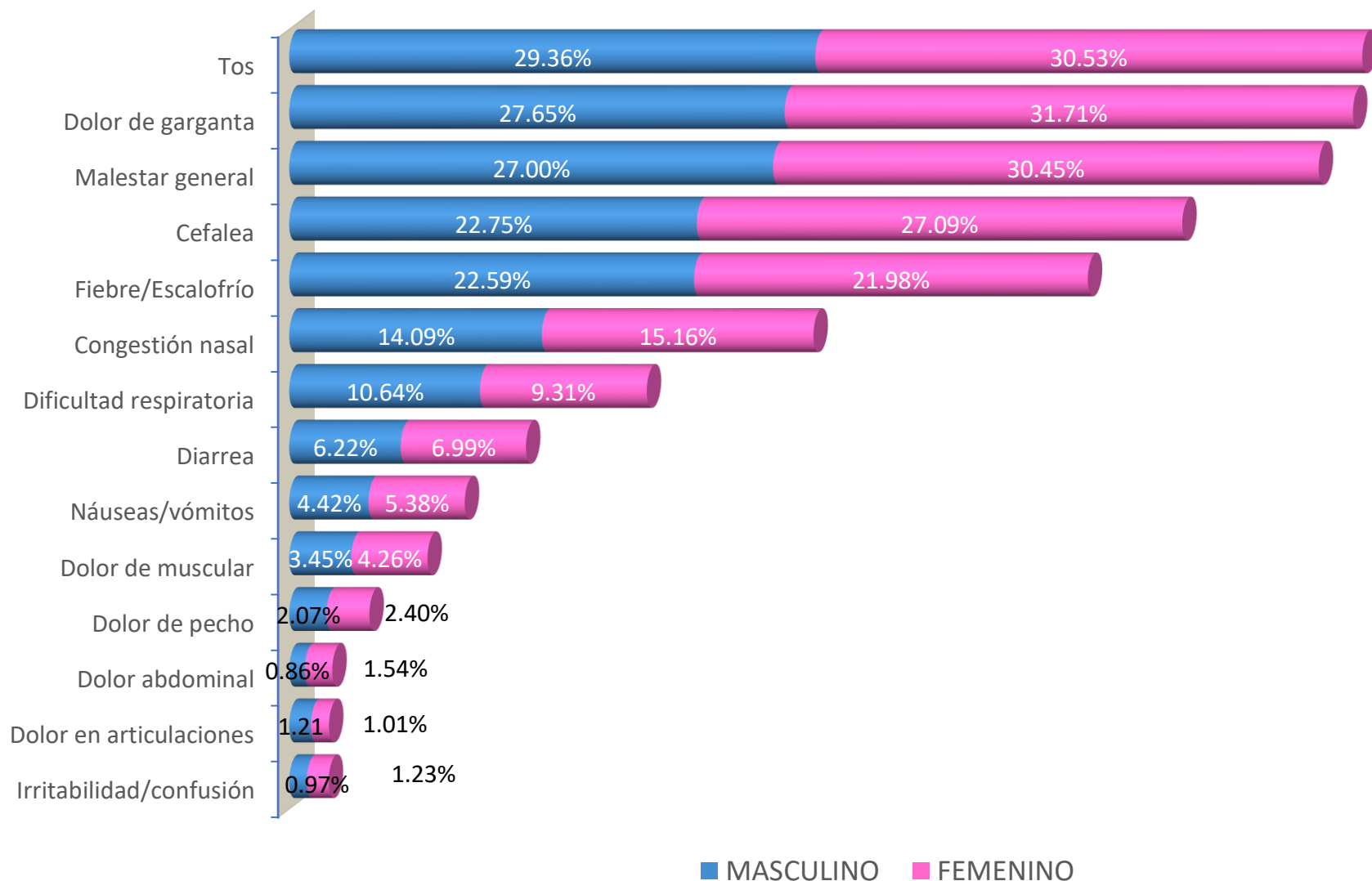
| | | |
|----------------|-----|-------|
| Sin Riesgo | 0 | 0 |
| Bajo Riesgo | 1 | 462 |
| Mediano Riesgo | 463 | 827 |
| Alto Riesgo | 828 | 1,193 |



*TIA = Tasa de incidencia acumulada por cada 10,000 habitantes

Fuente: Dirección Regional de Salud de Tumbes - NotiWeb

Signos y síntomas por sexo en casos confirmados de COVID-19 Tumbes. 17 de diciembre 2020



Fuente: Dirección Regional de Salud de Tumbes - NotiWeb

EPIDEMIOLOGIA



Casos confirmados de COVID-19 según grupo etáreo y sexo. Tumbes. 17 de diciembre 2020

90 años a más

85 a 89 años

80 a 84 años

75 a 79 años

70 a 74 años

65 a 69 años

60 a 64 años

55 a 59 años

50 a 54 años

45 a 49 años

40 a 44 años

35 a 39 años

30 a 34 años

25 a 29 años

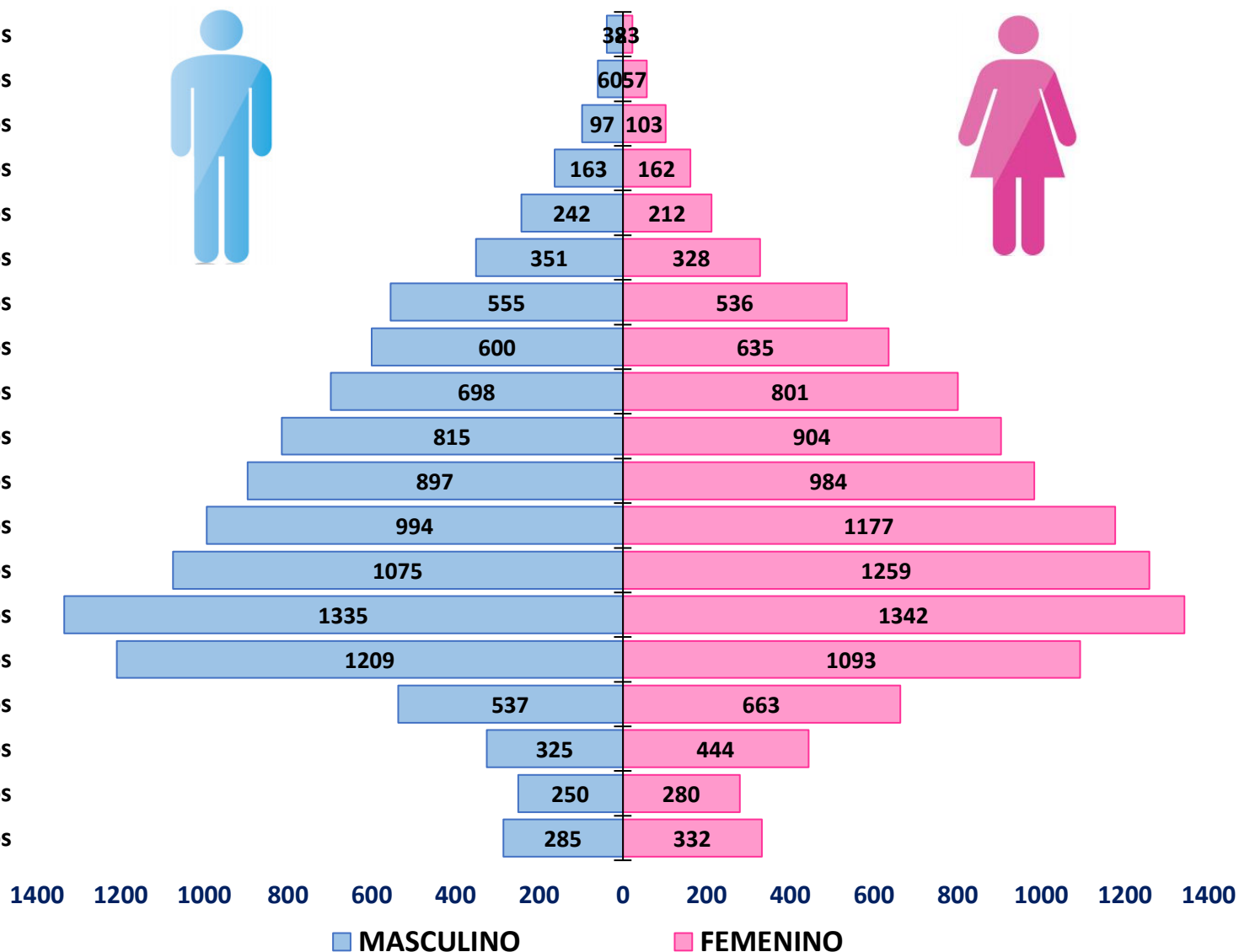
20 a 24 años

15 a 19 años

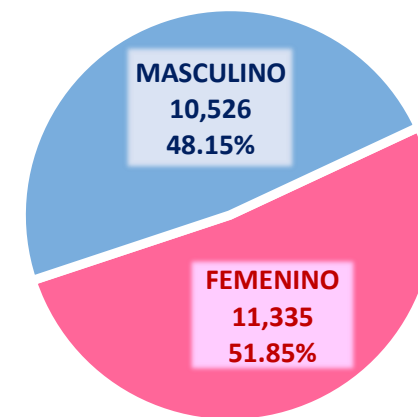
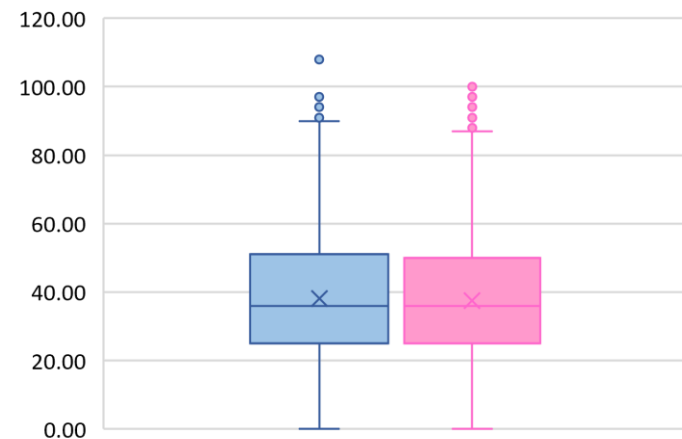
10 a 14 años

05 a 09 años

00 a 04 años



Distribución de casos según edad y sexo

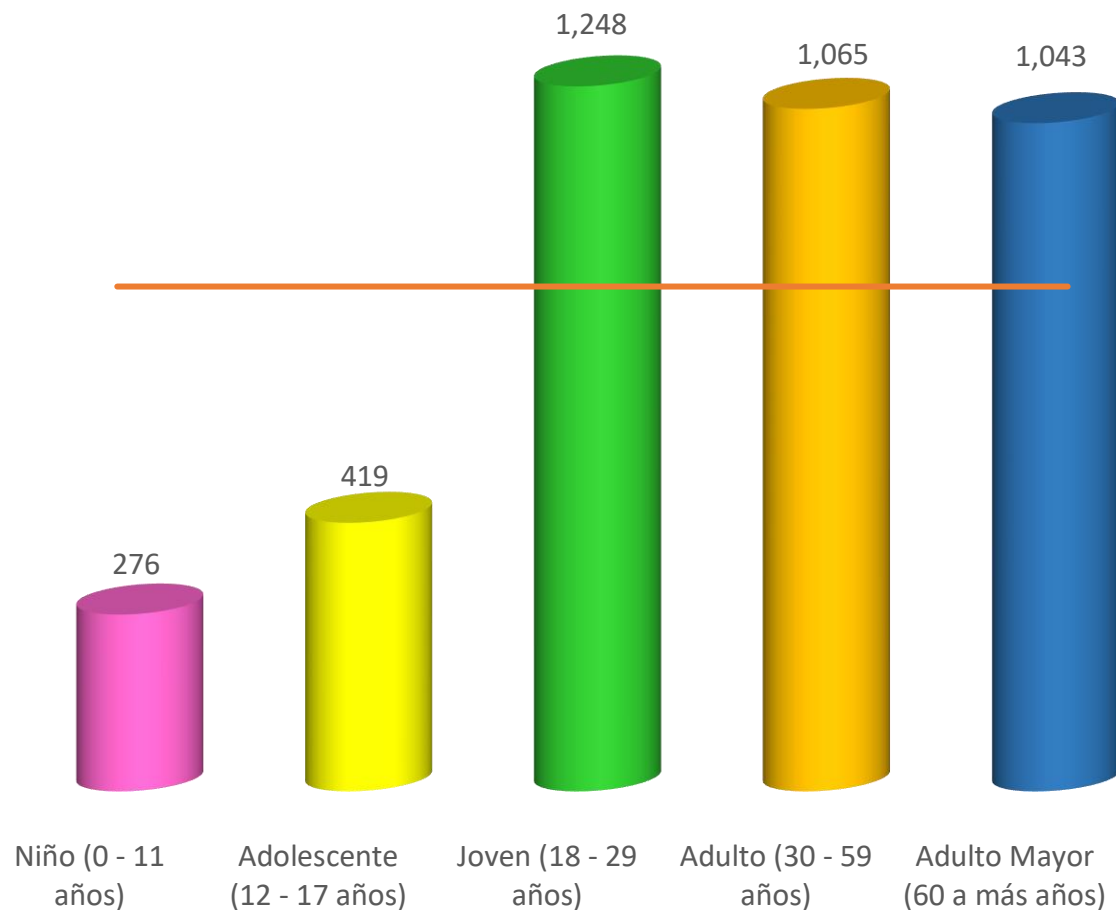


Fuente: Dirección Regional de Salud de Tumbes - NotiWeb

DIRECCIÓN EJECUTIVA
EPIDEMIOLOGÍA



Tasa de incidencia acumulada* de COVID-19 por etapas de vida. Tumbes. 17 de diciembre 2020



| Etapas de Vida | Casos | % | Población | TIA * | Tendencia Casos 6 últimas semanas |
|------------------------------|--------|---------|-----------|-------|-----------------------------------|
| Niño (0 - 11 años) | 1,440 | 6.59% | 52,224 | 276 | |
| Adolescente (12 - 17 años) | 1,015 | 4.64% | 24,238 | 419 | |
| Joven (18 - 29 años) | 5,640 | 25.80% | 45,197 | 1,248 | |
| Adulto (30 - 59 años) | 10,839 | 49.58% | 101,786 | 1,065 | |
| Adulto Mayor (60 a más años) | 2,927 | 13.39% | 28,076 | 1,043 | |
| Total | 21,861 | 100.00% | 251,521 | 869 | |

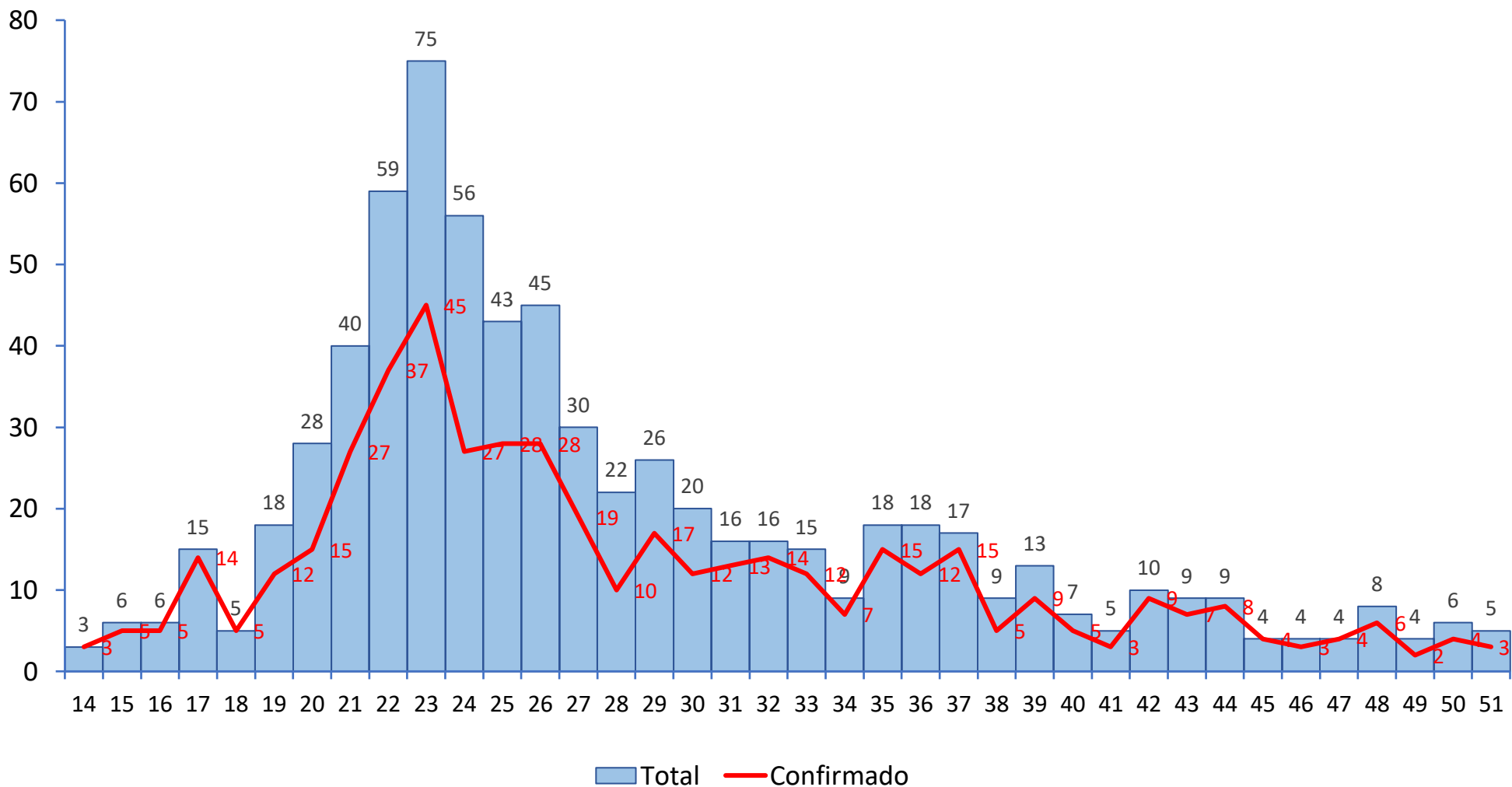
*TIA = Tasa de incidencia acumulada por cada 10, 000 habitantes

Fuente: Dirección Regional de Salud de Tumbes - NotiWeb

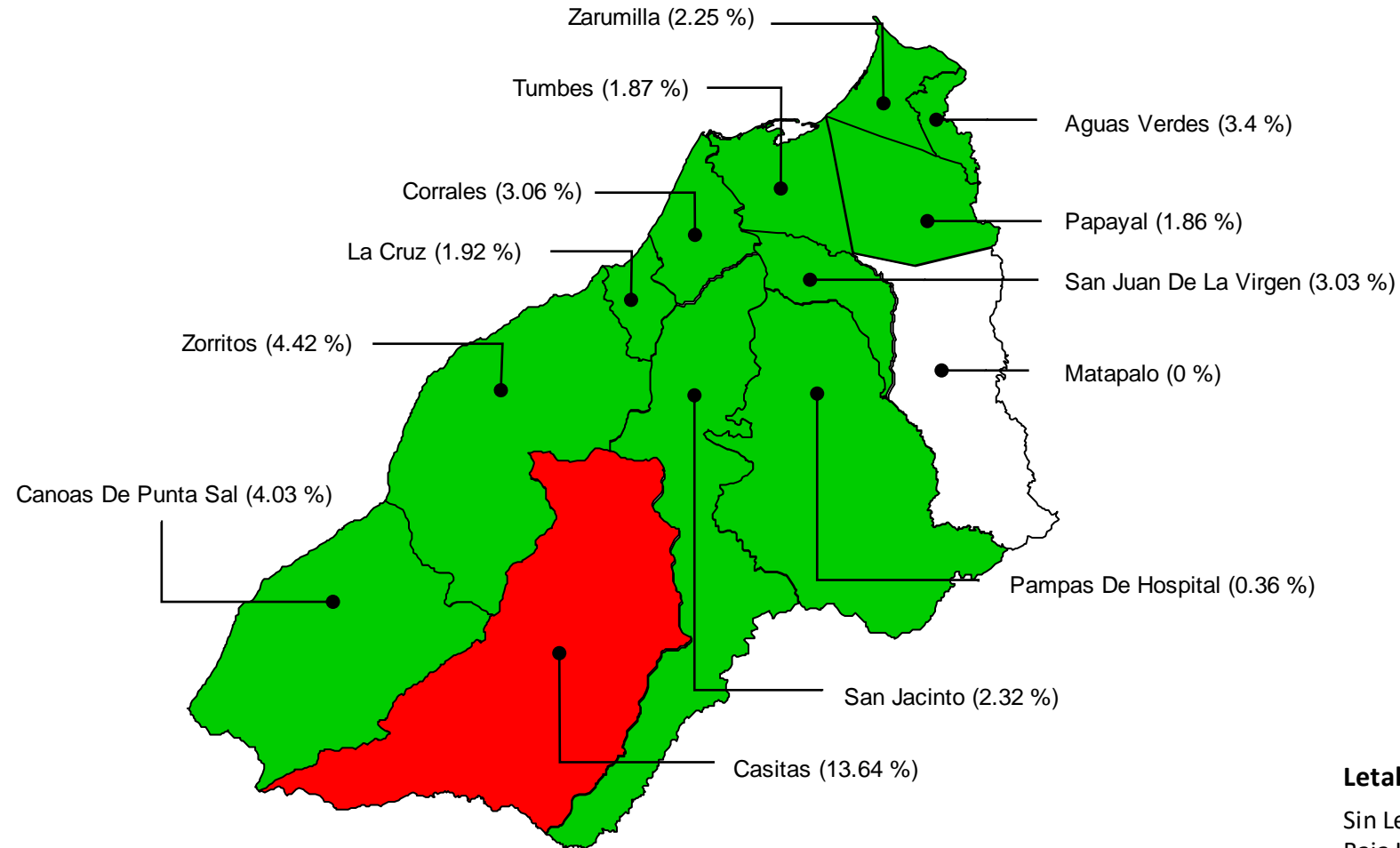
DIRECCIÓN EJECUTIVA
EPIDEMIOLOGÍA



Casos fallecidos confirmados y sospechosos por Semana Epidemiológica Tumbes. 17 de diciembre 2020



Mapa de riesgo de letalidad* por distritos (casos fallecidos confirmados de COVID-19) Tumbes. 17 de diciembre 2020



Letalidad

| | | | |
|-------------------|-----|------|--|
| Sin Letalidad | 0.0 | 0.0 | |
| Baja Letalidad | 0.1 | 4.5 | |
| Mediana Letalidad | 4.6 | 9.1 | |
| Alta Letalidad | 9.2 | 13.6 | |

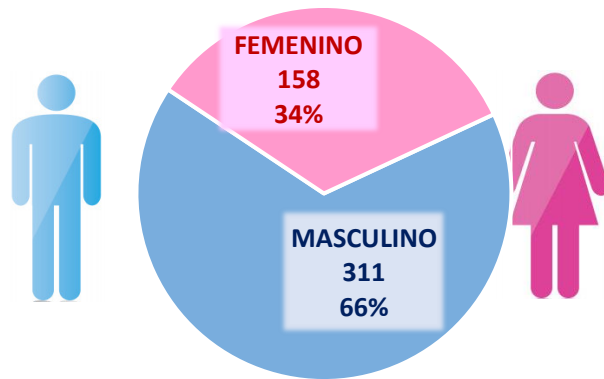
*Letalidad: Relación de fallecidos confirmados entre casos confirmados

Fuente: Dirección Regional de Salud de Tumbes - NotiWeb

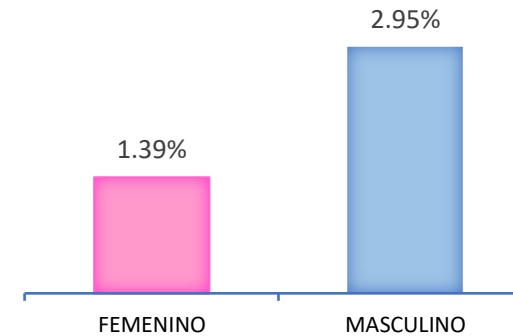
Casos fallecidos confirmados y letalidad* de COVID-19 por sexo, distrito y etapas de vida. Tumbes. 17 de diciembre 2020



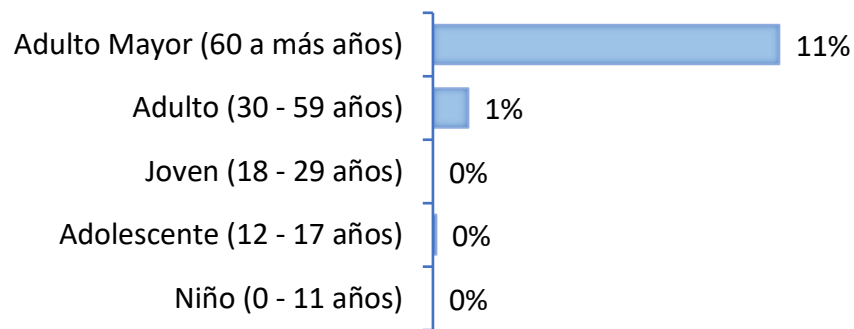
Fallecidos por sexo



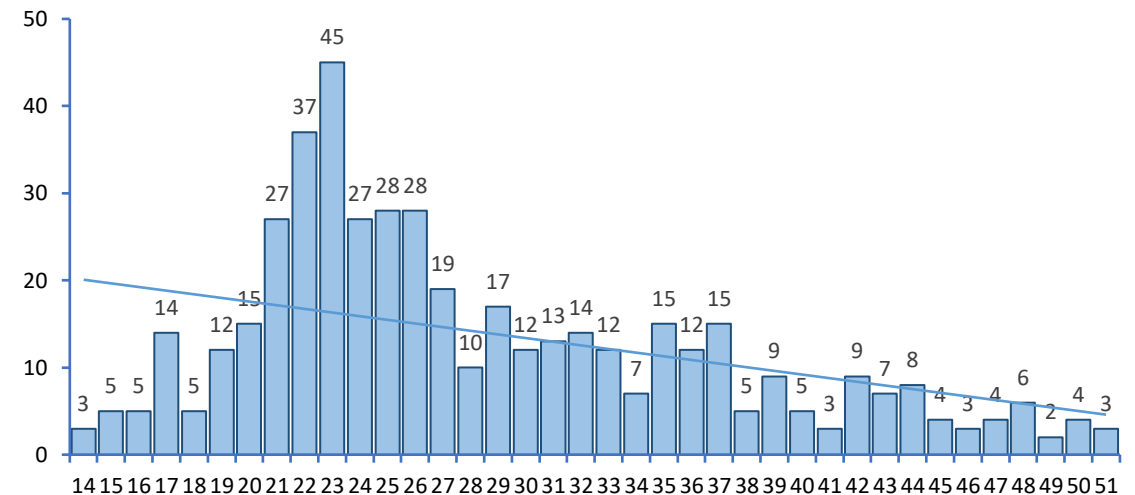
Letalidad por sexo



Letalidad* por etapas de Vida



Mortalidad, según Semana epidemiológica



*Letalidad: Relación de fallecidos confirmados entre casos confirmados

CASOS
 21,861 Confirmados
 6,392 Sospechosos
 28,159 Descartados

RECUPERADOS
 16,507
ASINTOMÁTICOS
 11,088

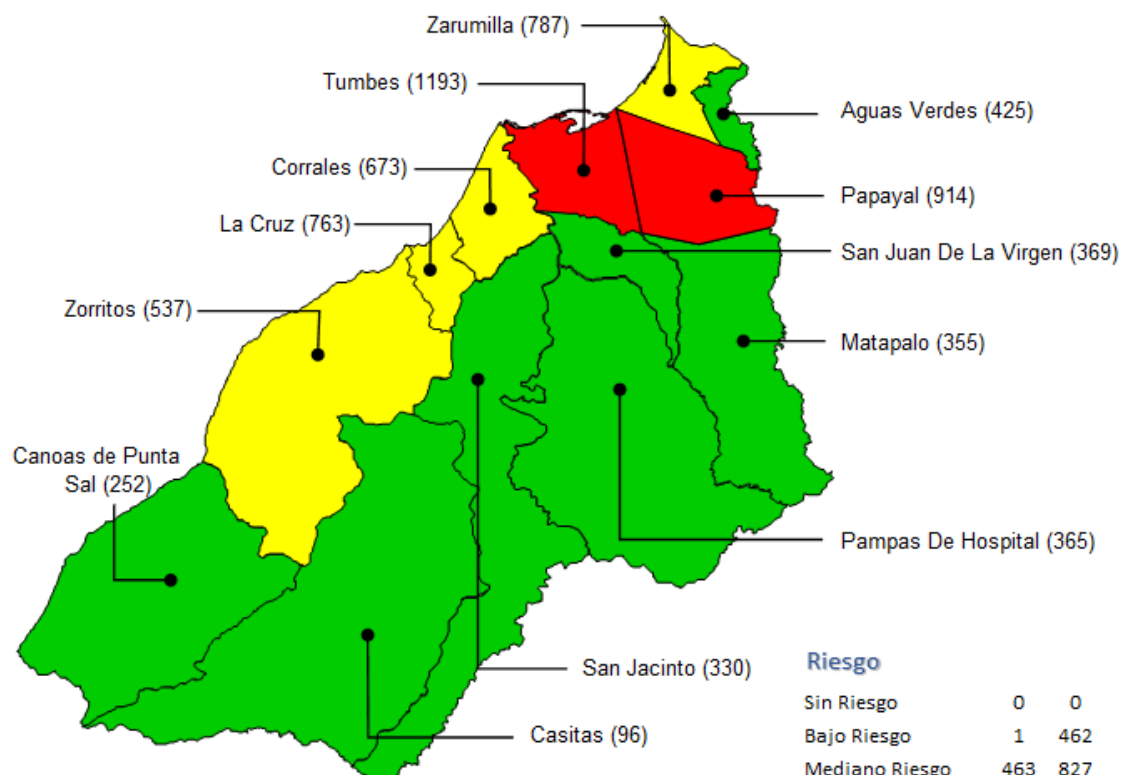


Frecuencia de síntomas



Letalidad 2.15%
Mortalidad* 18.65
Todas las causas de mortalidad 27.95**

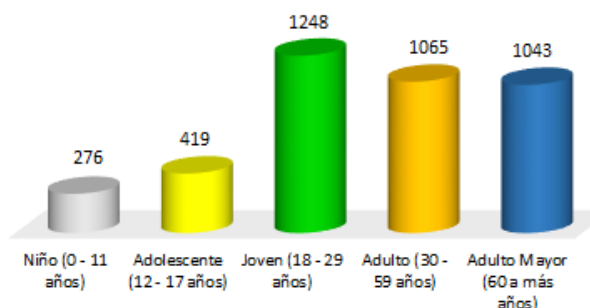
Tasa de Incidencia Acumulada x c/ 10,000 hab. por Distritos



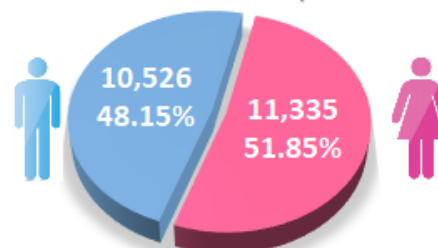
Riesgo

| | | |
|----------------|-----|------|
| Sin Riesgo | 0 | 0 |
| Bajo Riesgo | 1 | 462 |
| Mediano Riesgo | 463 | 827 |
| Alto Riesgo | 828 | 1193 |

Tasa de Incidencia Acumulada x c/ 10,000 hab. por Etapas de Vida



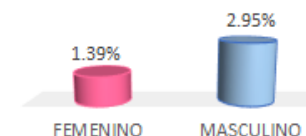
Distribución de casos por Sexo



Letalidad por Distritos

| Districto | Letalidad% |
|-----------------------|------------|
| Casitas | 13.64 |
| Zorritos | 4.42 |
| Canoas De Punta Sal | 4.03 |
| Aguas Verdes | 3.40 |
| Corrales | 3.06 |
| San Juan De La Virgen | 3.03 |
| San Jacinto | 2.32 |
| Zarumilla | 2.25 |
| La Cruz | 1.92 |
| Tumbes | 1.87 |
| Papayal | 1.86 |
| Pampas De Hospital | 0.36 |
| Matapalo | 0.00 |

Letalidad por sexo



Letalidad* por etapas de Vida**



* Mortalidad: fallecidos confirmados por 10,000 hab.
 ** Todas las causas de mortalidad : fallecidos confirmados y sospechosos
 ***Letalidad: Relación de fallecidos confirmados entre casos confirmados