



PERÚ

MINISTERIO  
DE SALUD

CENTRO NACIONAL DE  
EPIDEMIOLOGÍA, PREVENCIÓN  
Y CONTROL DE ENFERMEDADES

DIRECCIÓN REGIONAL  
DE SALUD TUMBES



# SALA SITUACIONAL REGIÓN TUMBES



# COVID-19

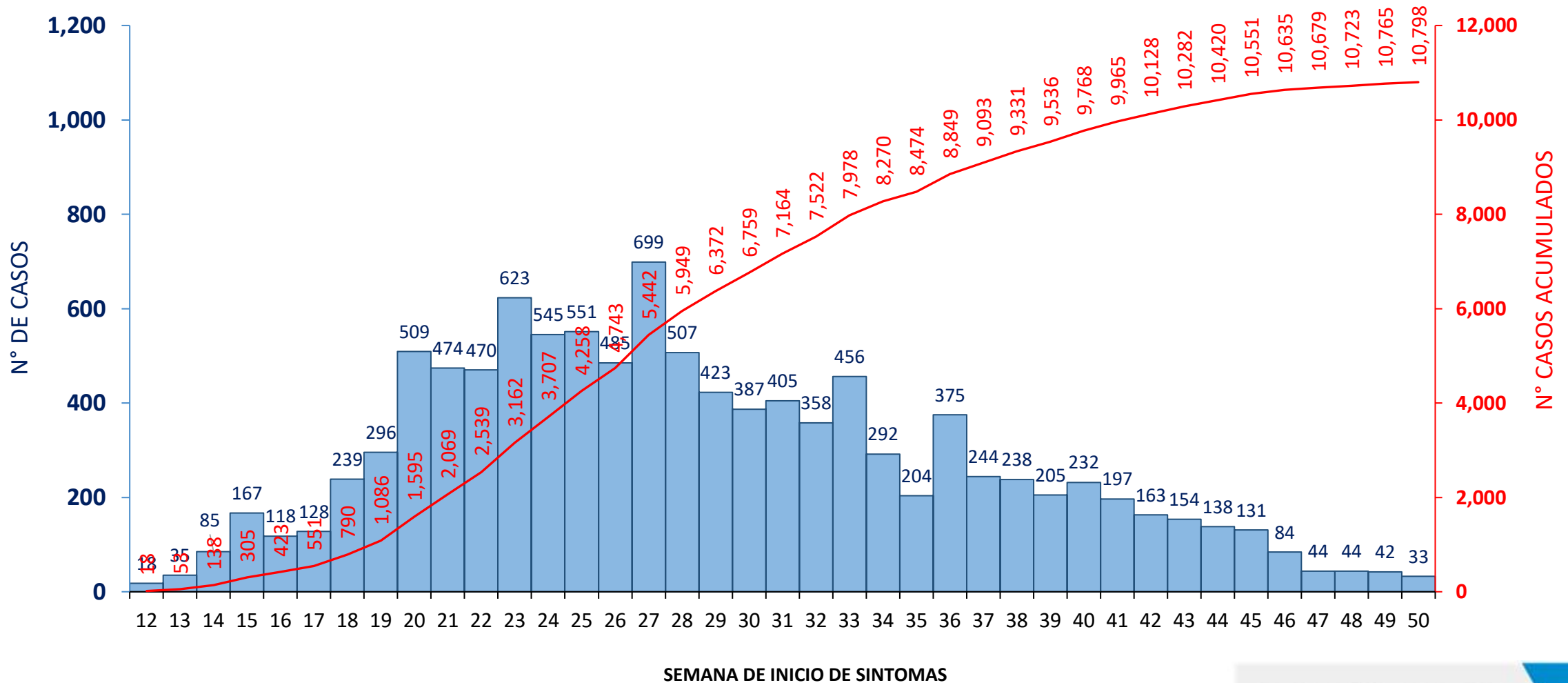


TUMBES 19 DE DICIEMBRE DE 2020

DIRECCIÓN EJECUTIVA  
EPIDEMIOLOGÍA



# Casos confirmados\* de COVID-19 por fecha inicio de síntomas. Tumbes. 19 de diciembre 2020

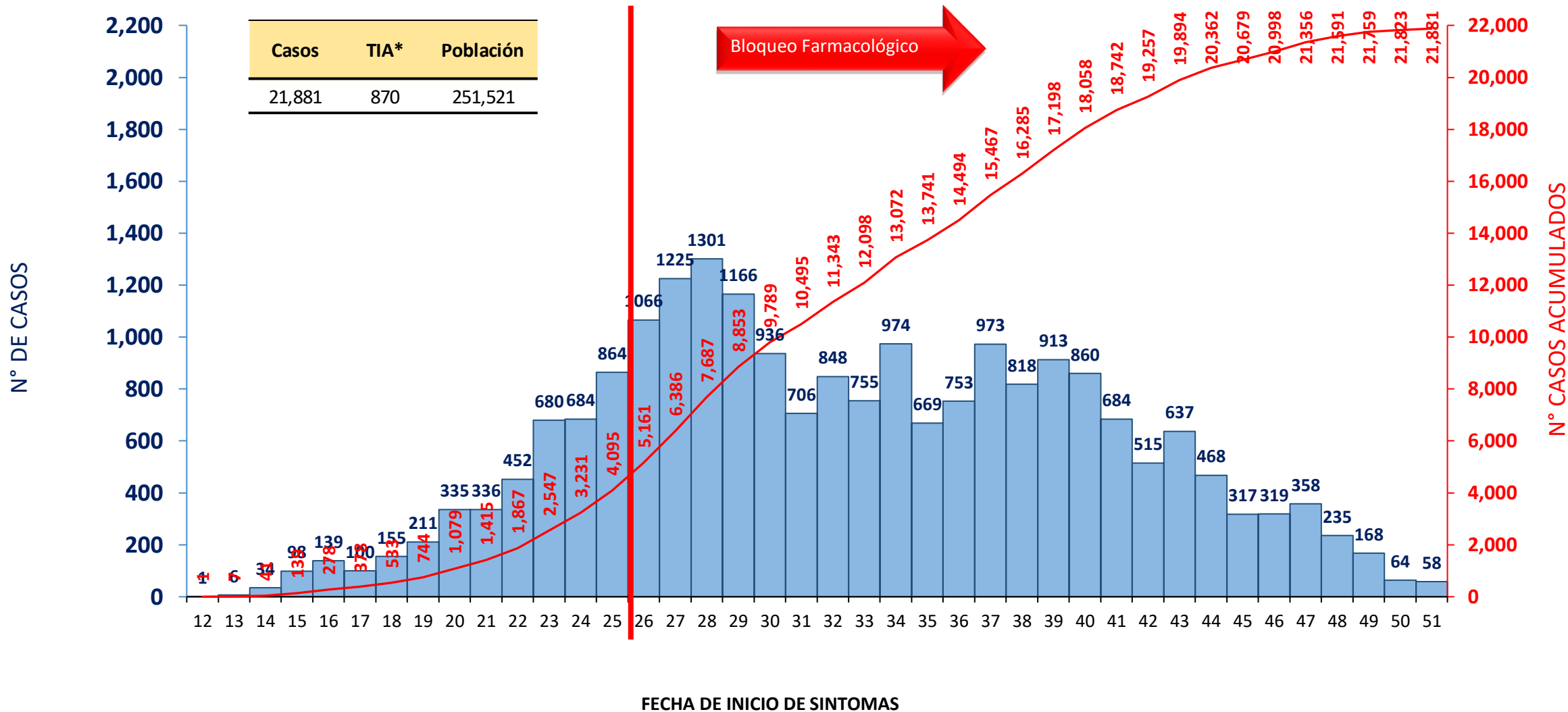


\* Hay 11,064 pacientes asintomáticos no están incluidos en la gráfica

Fuente: Dirección Regional de Salud de Tumbes - NotiWeb



# Casos confirmados de COVID-19 según fecha de determinación Tumbes. 19 de diciembre 2020

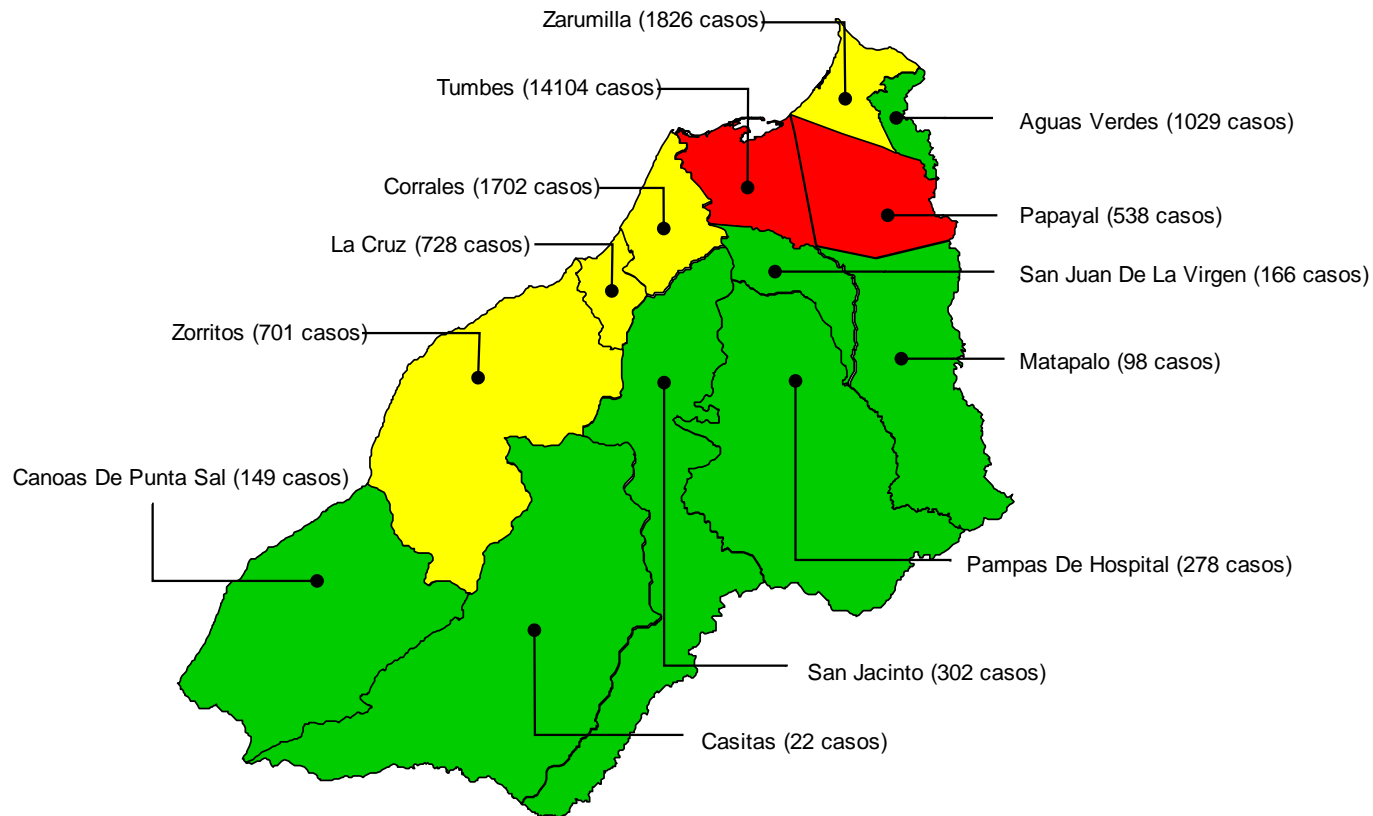


\*TIA = Tasa de incidencia acumulada por cada 10, 000 habitantes

Fuente: Dirección Regional de Salud de Tumbes - NotiWeb

# Tasa de incidencia acumulada\* de casos confirmados de COVID-19 por distritos. Tumbes. 19 de diciembre 2020

Mapa de riesgo según tasa de incidencia por distritos



Distrito de Residencia	Casos Confirmados	%	Población	TIA*	Tendencia Casos 6
TUMBES	14,104	64.46%	118,158	1,194	
PAPAYAL	538	2.46%	5,887	914	
ZARUMILLA	1,826	8.35%	23,179	788	
LA CRUZ	728	3.33%	9,541	763	
CORRALES	1,702	7.78%	25,261	674	
ZORRITOS	701	3.20%	13,053	537	
AGUAS VERDES	1,029	4.70%	24,222	425	
SAN JUAN DE LA VIRGEN	166	0.76%	4,469	371	
PAMPAS DE HOSPITAL	278	1.27%	7,624	365	
MATAPALO	98	0.45%	2,763	355	
SAN JACINTO	302	1.38%	9,155	330	
CANOAS DE PUNTA SAL	149	0.68%	5,921	252	
CASITAS	22	0.10%	2,288	96	
OTRAS REGIONES DE PERÚ	230	1.05%			
ECUADOR	8	0.04%			
<b>Total</b>	<b>21,881</b>	<b>100.00%</b>	<b>251,521</b>	<b>870</b>	

**RIESGO**

Sin Riesgo	0	0	
Bajo Riesgo	1	462	
Mediano Riesgo	463	828	
Alto Riesgo	829	1,194	

DIRECCIÓN EJECUTIVA  
**EPIDEMIOLOGÍA**

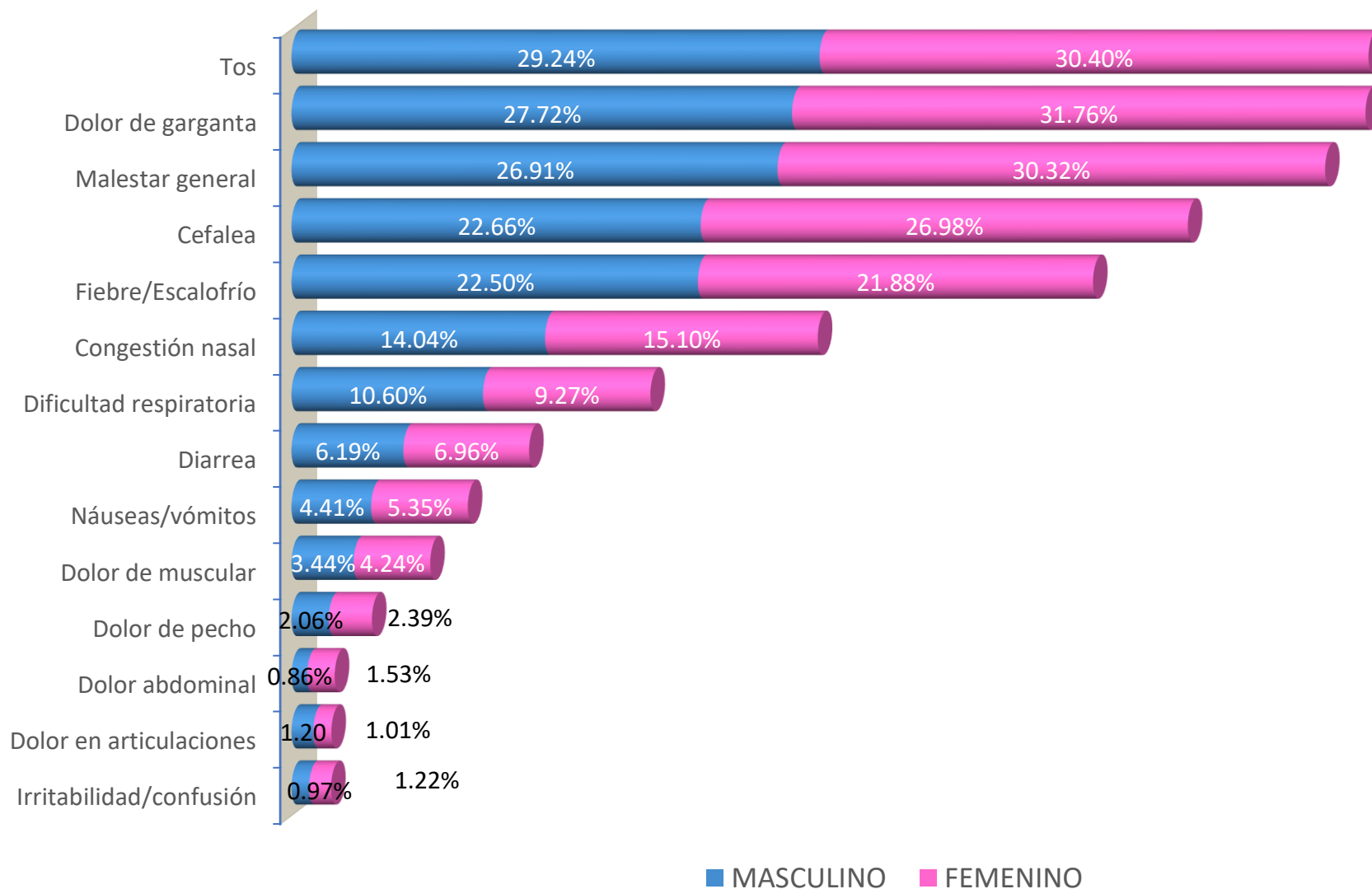


\*TIA = Tasa de incidencia acumulada por cada 10,000 habitantes

Fuente: Dirección Regional de Salud de Tumbes - NotiWeb

# Signos y síntomas por sexo en casos confirmados de COVID-19

## Tumbes. 19 de diciembre 2020



Fuente: Dirección Regional de Salud de Tumbes - NotiWeb

EPIDEMIOLOGIA



# Casos confirmados de COVID-19 según grupo etáreo y sexo. Tumbes. 19 de diciembre 2020

90 años a más

85 a 89 años

80 a 84 años

75 a 79 años

70 a 74 años

65 a 69 años

60 a 64 años

55 a 59 años

50 a 54 años

45 a 49 años

40 a 44 años

35 a 39 años

30 a 34 años

25 a 29 años

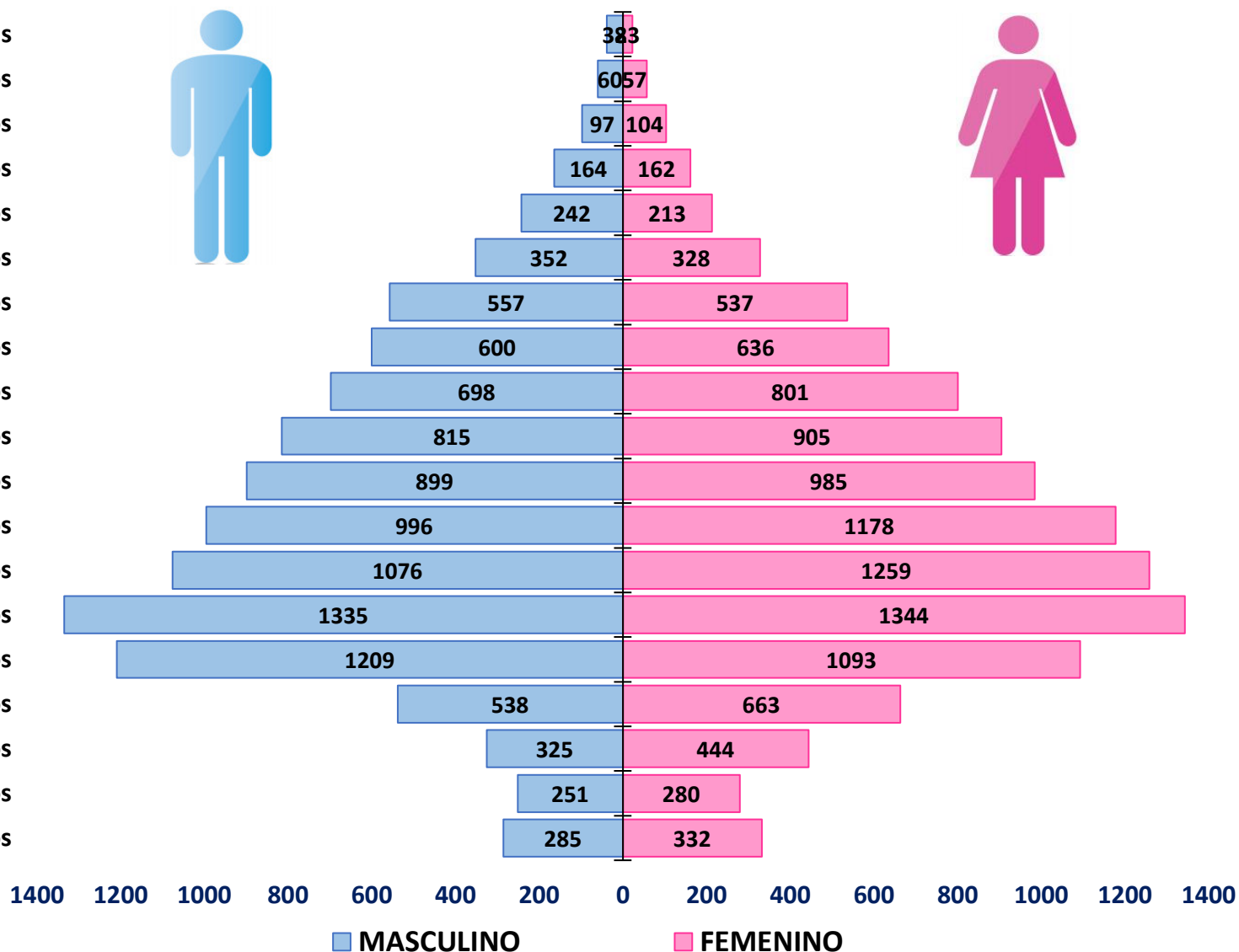
20 a 24 años

15 a 19 años

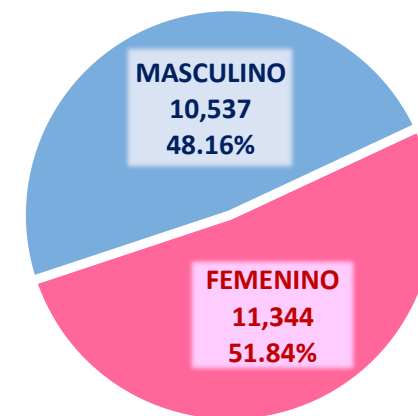
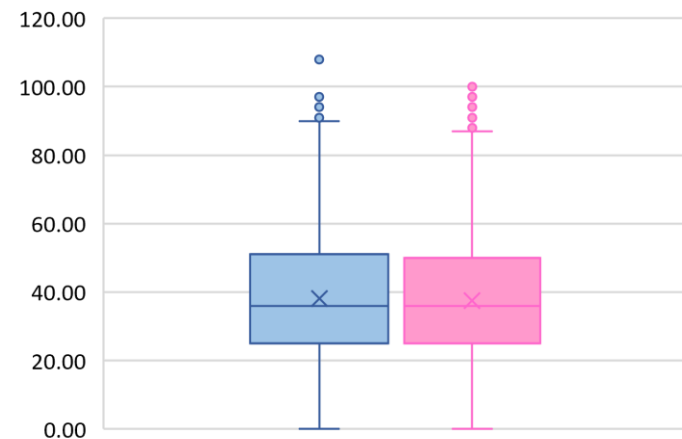
10 a 14 años

05 a 09 años

00 a 04 años



Distribución de casos según edad y sexo

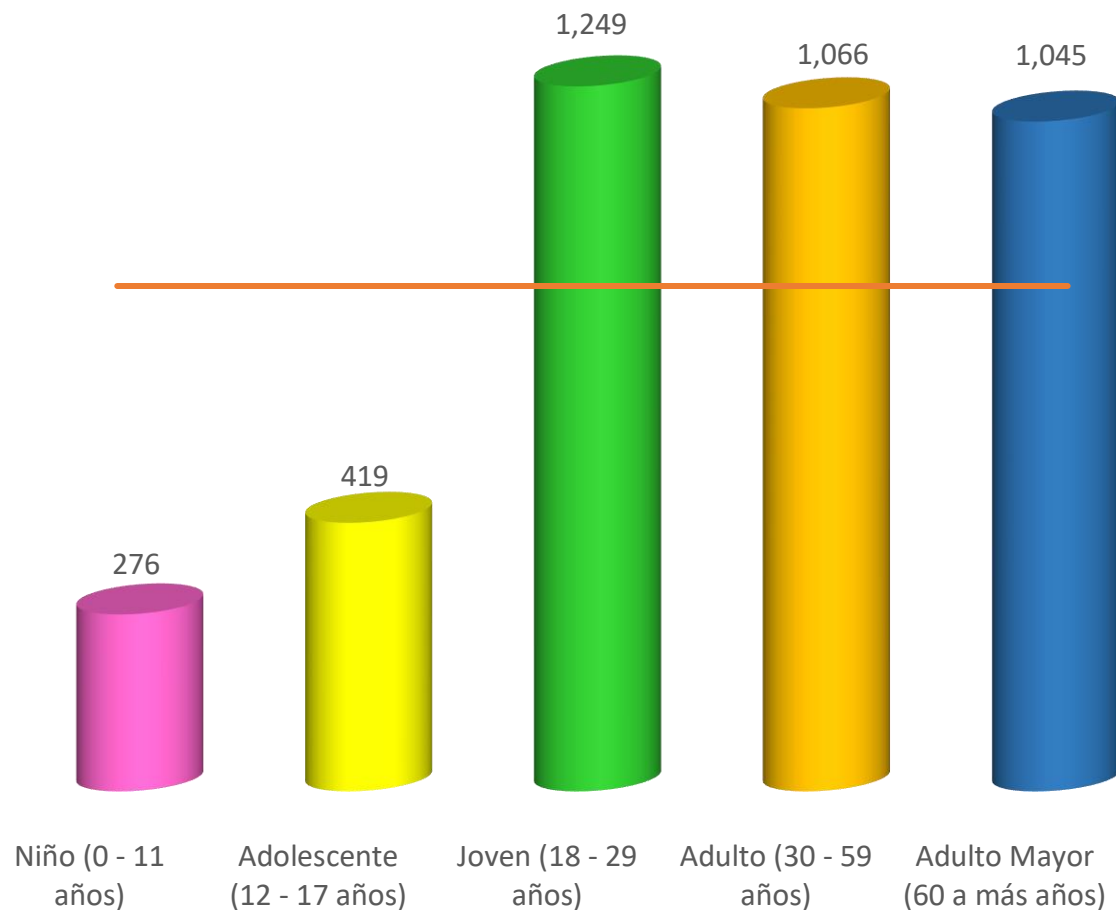


Fuente: Dirección Regional de Salud de Tumbes - NotiWeb

DIRECCIÓN EJECUTIVA  
**EPIDEMIOLOGÍA**



# Tasa de incidencia acumulada\* de COVID-19 por etapas de vida. Tumbes. 19 de diciembre 2020



Etapas de Vida	Casos	%	Población	TIA *	Tendencia Casos 6 últimas semanas
Niño (0 - 11 años)	1,441	6.59%	52,224	276	
Adolescente (12 - 17 años)	1,015	4.64%	24,238	419	
Joven (18 - 29 años)	5,643	25.79%	45,197	1,249	
Adulto (30 - 59 años)	10,848	49.58%	101,786	1,066	
Adulto Mayor (60 a más años)	2,934	13.41%	28,076	1,045	
Total	21,881	100.00%	251,521	870	

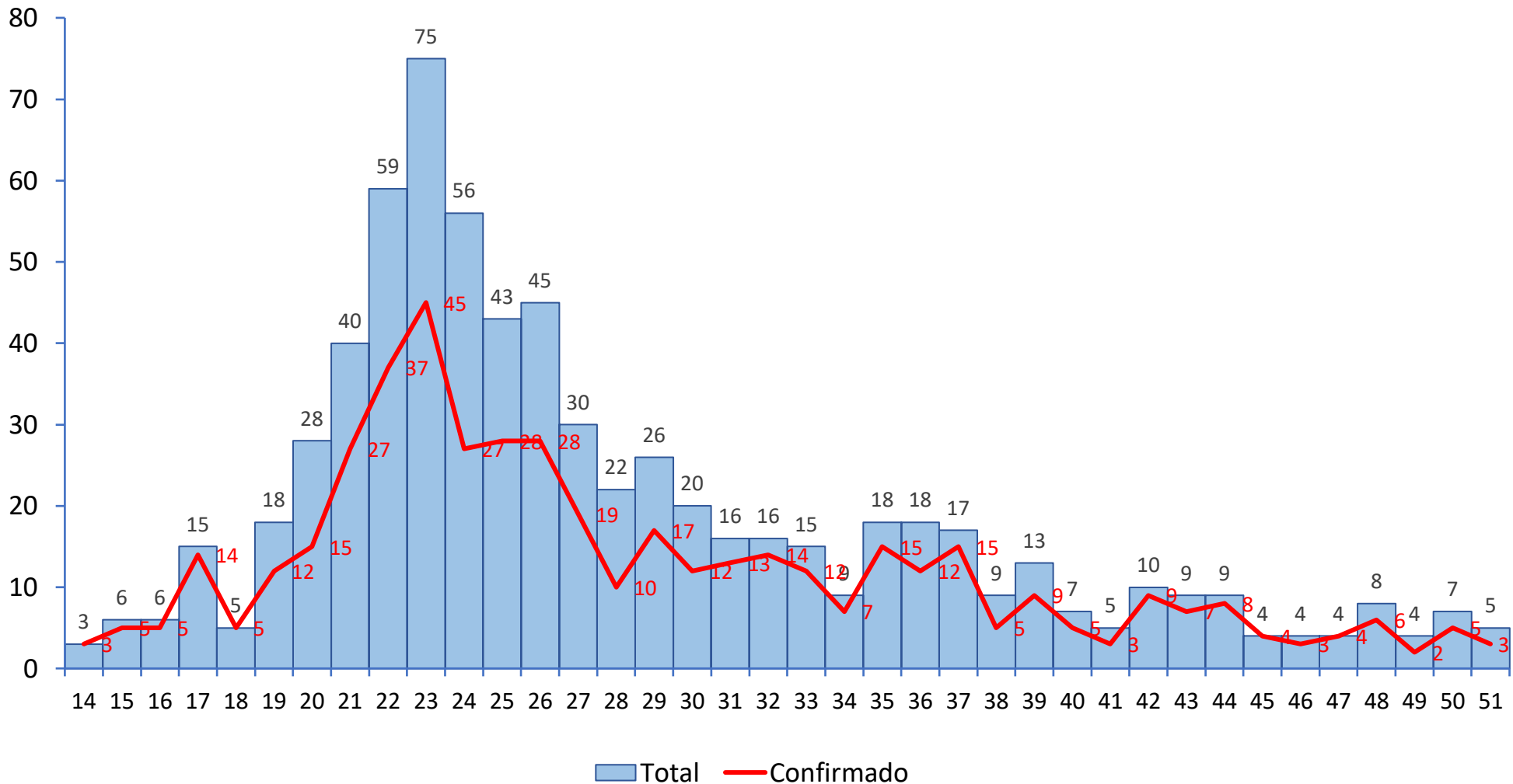
\*TIA = Tasa de incidencia acumulada por cada 10, 000 habitantes

Fuente: Dirección Regional de Salud de Tumbes - NotiWeb

DIRECCIÓN EJECUTIVA  
**EPIDEMIOLOGÍA**

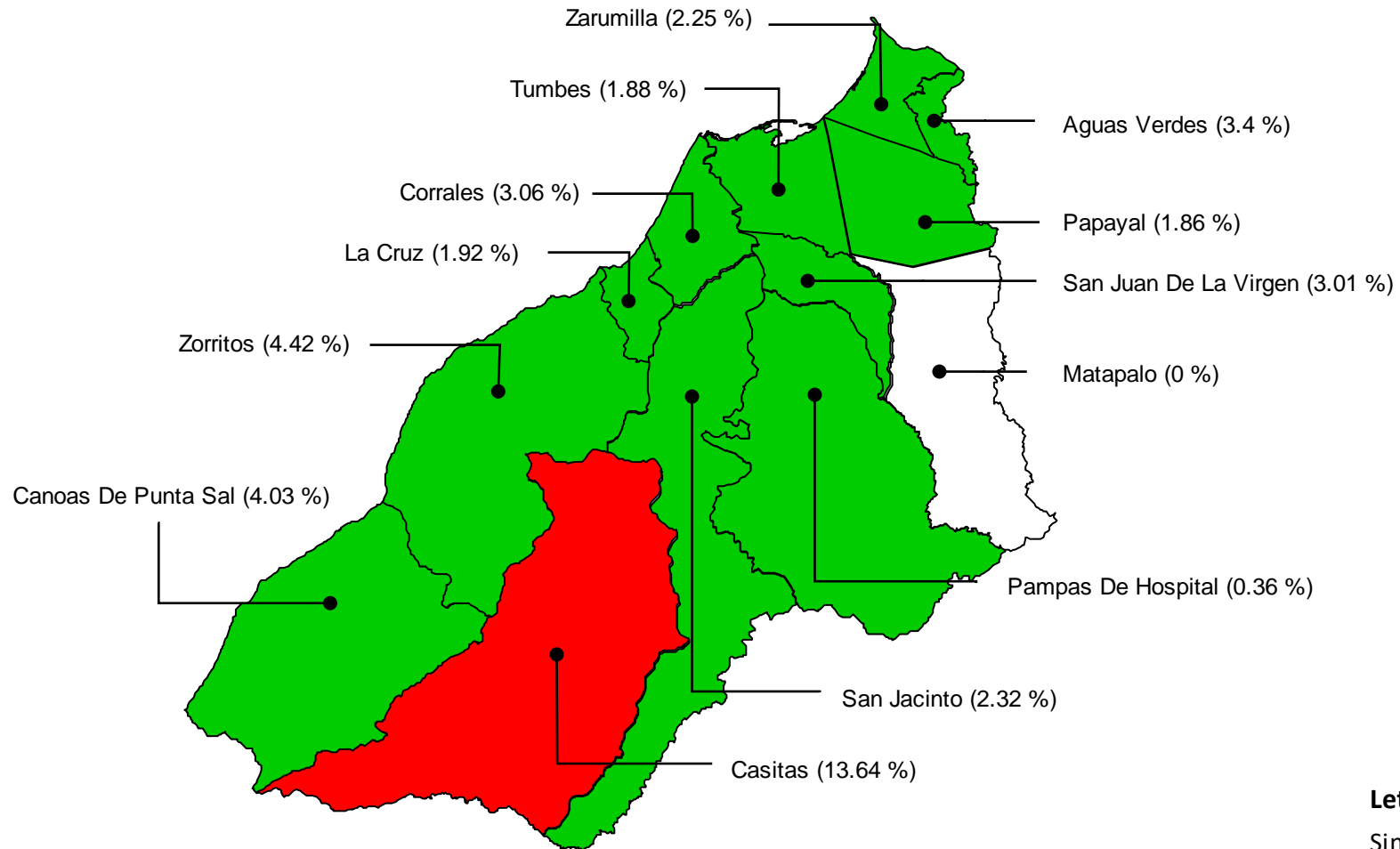


# Casos fallecidos confirmados y sospechosos por Semana Epidemiológica Tumbes. 19 de diciembre 2020





# Mapa de riesgo de letalidad\* por distritos (casos fallecidos confirmados de COVID-19) Tumbes. 19 de diciembre 2020



## Letalidad

Sin Letalidad	0.0	0.0	
Baja Letalidad	0.1	4.5	
Mediana Letalidad	4.6	9.1	
Alta Letalidad	9.2	13.6	

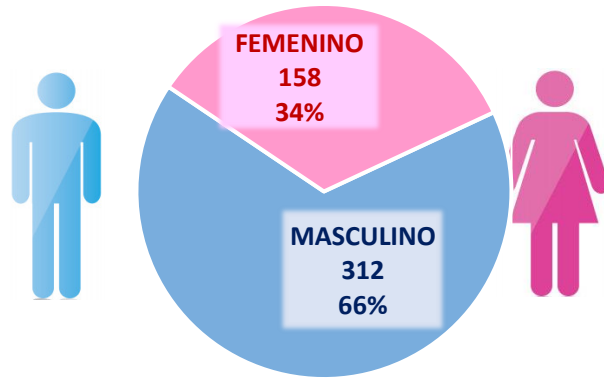
\*Letalidad: Relación de fallecidos confirmados entre casos confirmados

Fuente: Dirección Regional de Salud de Tumbes - NotiWeb

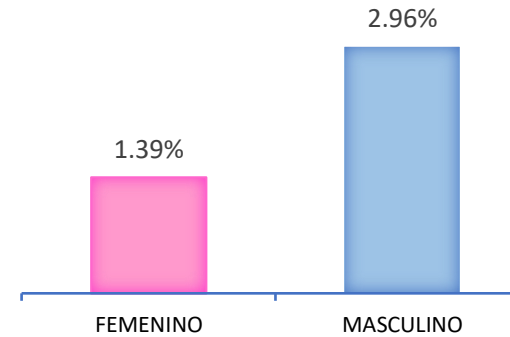
# Casos fallecidos confirmados y letalidad\* de COVID-19 por sexo, distrito y etapas de vida. Tumbes. 19 de diciembre 2020



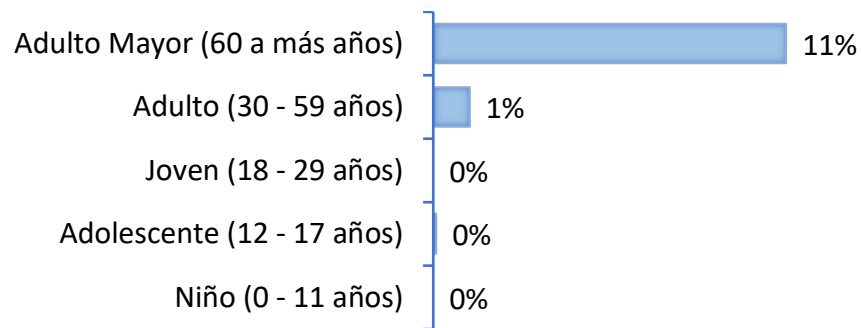
Fallecidos por sexo



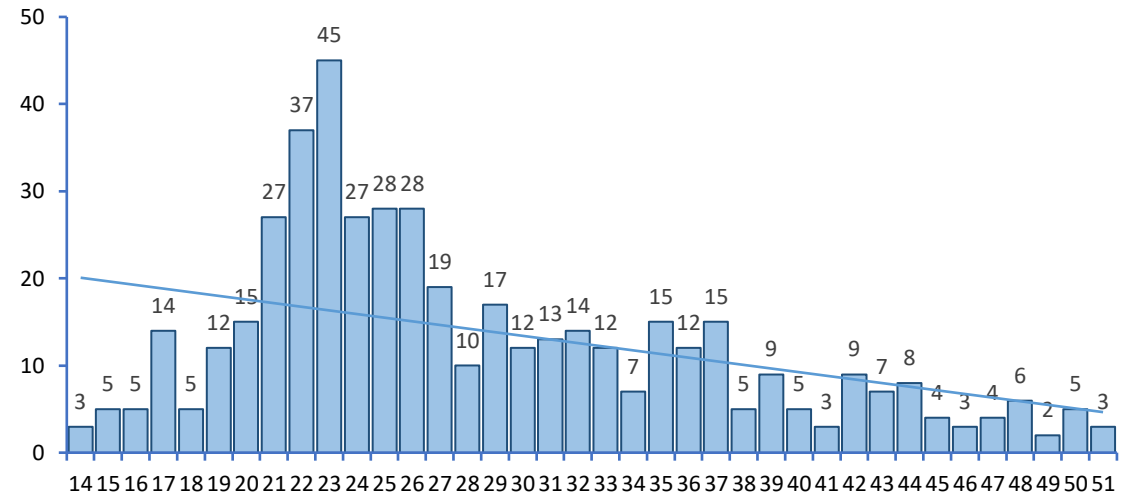
Letalidad por sexo



Letalidad\* por etapas de Vida



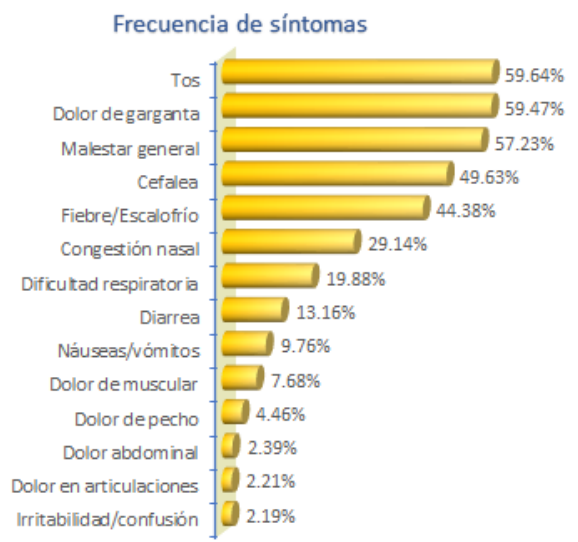
Mortalidad, según Semana epidemiológica



\*Letalidad: Relación de fallecidos confirmados entre casos confirmados

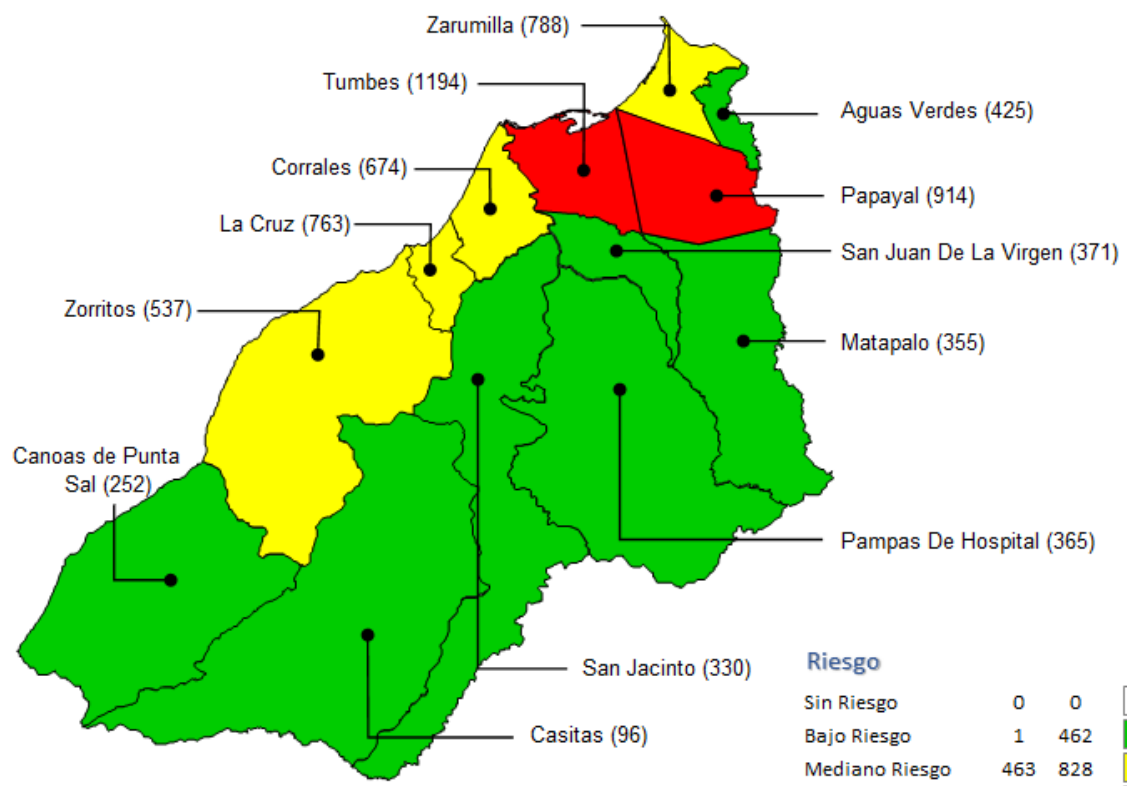
**CASOS**  
 21,881 Confirmados  
 6,388 Sospechosos  
 28,217 Descartados

**RECUPERADOS**  
 16,532  
**ASINTOMÁTICOS**  
 11,064

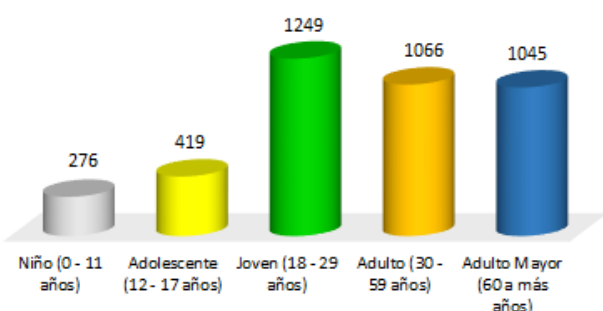


**Letalidad 2.15%**  
**Mortalidad\* 18.69**  
**Todas las causas de mortalidad\*\* 27.99**

Tasa de Incidencia Acumulada x c/ 10,000 hab. por Distritos



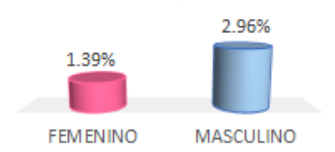
Tasa de Incidencia Acumulada x c/ 10,000 hab. por Etapas de Vida



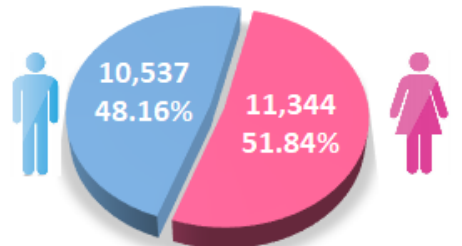
Letalidad por Distritos

Distrito	Letalidad %
Casitas	13.64
Zorritos	4.42
Canoas De Punta Sal	4.03
Aguas Verdes	3.40
Corrales	3.06
San Juan De La Virgen	3.01
San Jacinto	2.32
Zarumilla	2.25
La Cruz	1.92
Tumbes	1.88
Papayal	1.86
Pampas De Hospital	0.36
Matapalo	0.00

Letalidad por sexo



Distribución de casos por Sexo



Letalidad\*\*\* por etapas de Vida



\* Mortalidad: fallecidos confirmados por 10,000 hab.  
 \*\* Todas las causas de mortalidad : fallecidos confirmados y sospechosos  
 \*\*\*Letalidad: Relación de fallecidos confirmados entre casos confirmados