



PERÚ

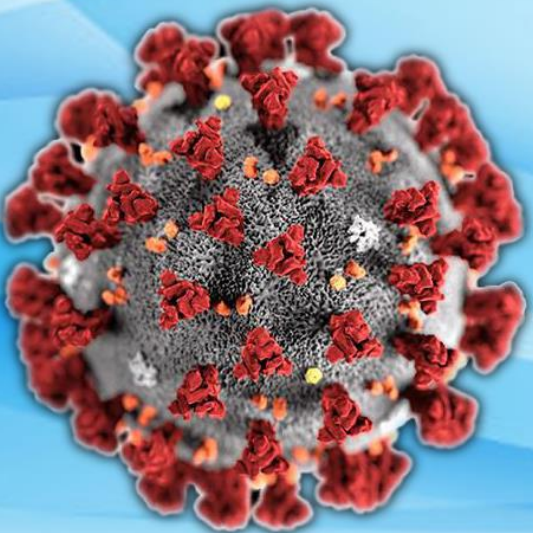
MINISTERIO
DE SALUD

CENTRO NACIONAL DE
EPIDEMIOLOGÍA, PREVENCIÓN
Y CONTROL DE ENFERMEDADES

DIRECCIÓN REGIONAL
DE SALUD TUMBES



SALA SITUACIONAL REGIÓN TUMBES



COVID-19

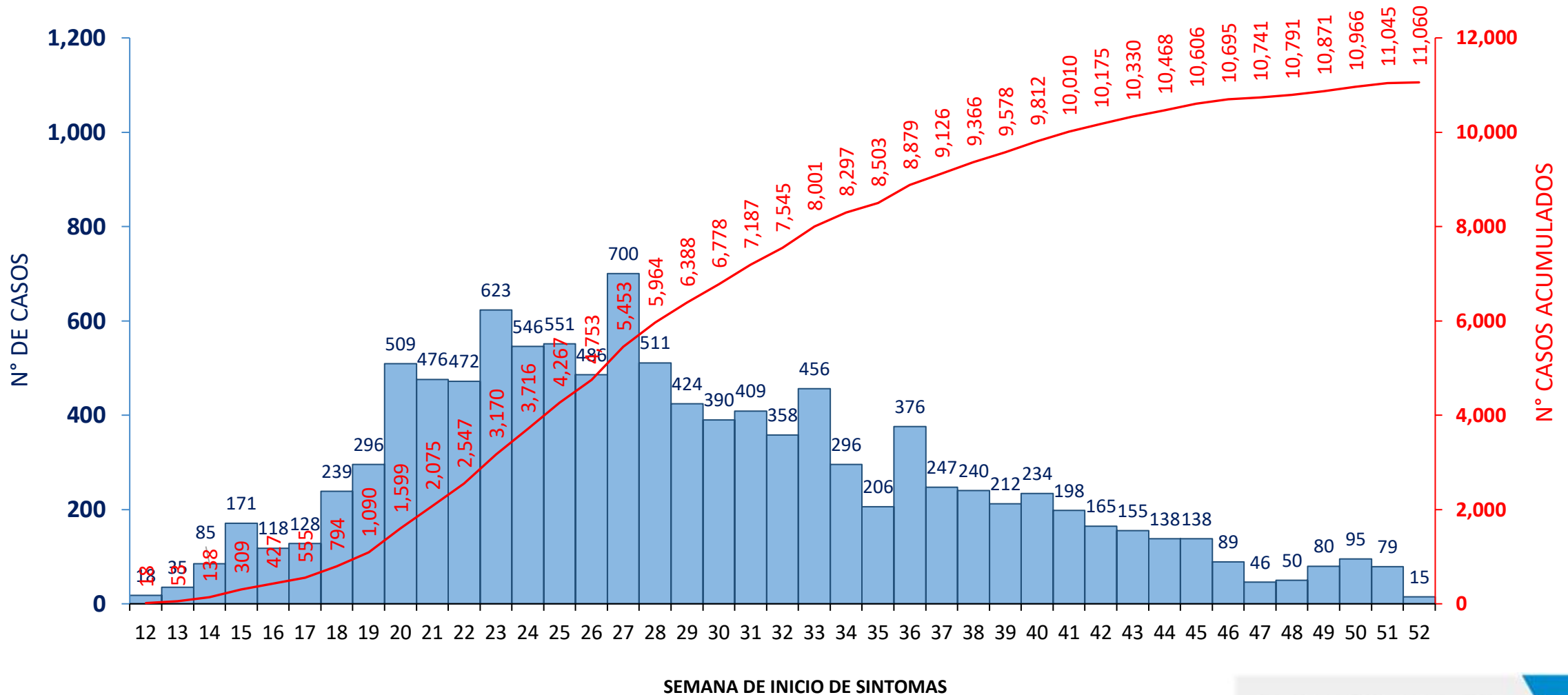


TUMBES 23 DE DICIEMBRE DE 2020

DIRECCIÓN EJECUTIVA
EPIDEMIOLOGÍA



Casos confirmados* de COVID-19 por fecha inicio de síntomas. Tumbes. 23 de diciembre 2020



* Hay 10,996 pacientes asintomáticos no están incluidos en la gráfica

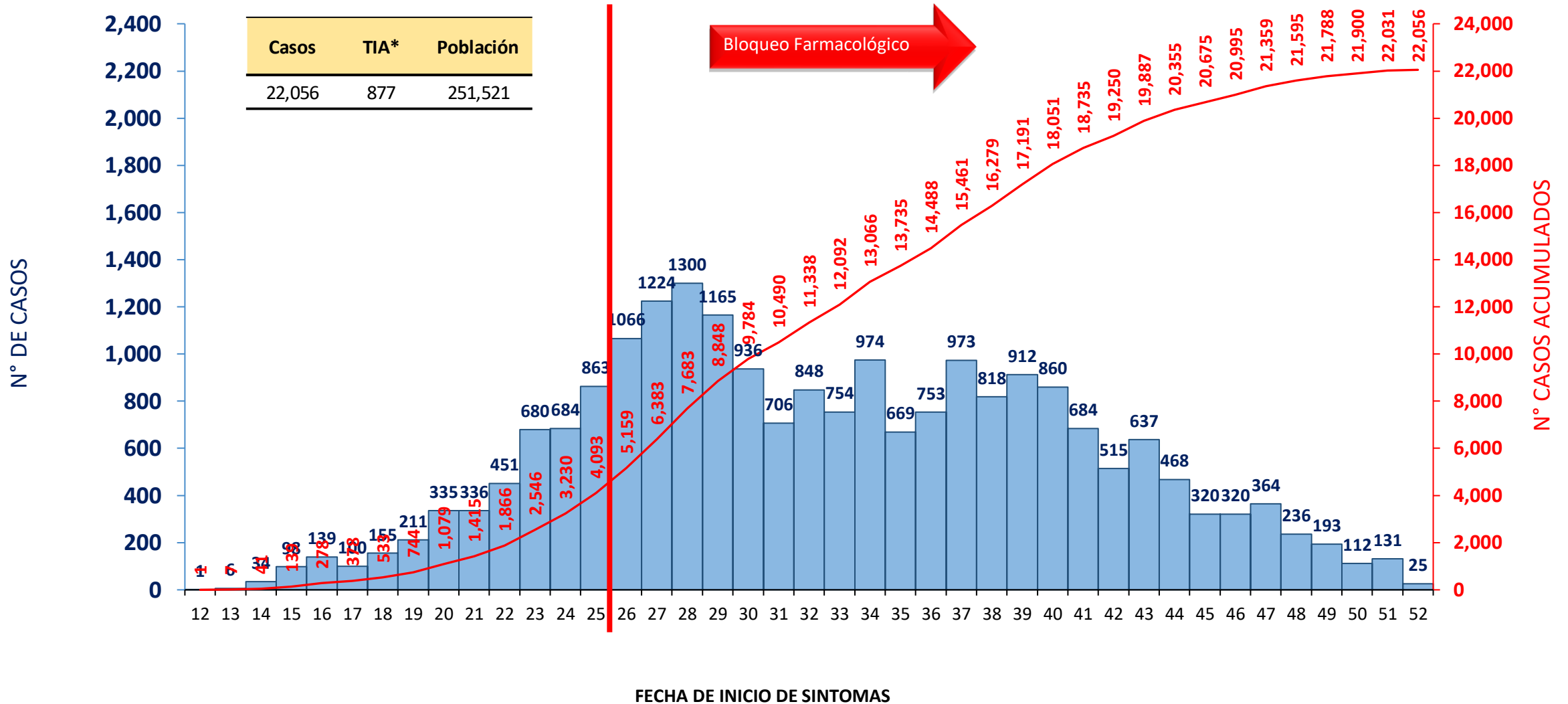
Fuente: Dirección Regional de Salud de Tumbes - NotiWeb

DIRECCIÓN EJECUTIVA
EPIDEMIOLOGÍA



Casos confirmados de COVID-19 según fecha de determinación

Tumbes. 23 de diciembre 2020

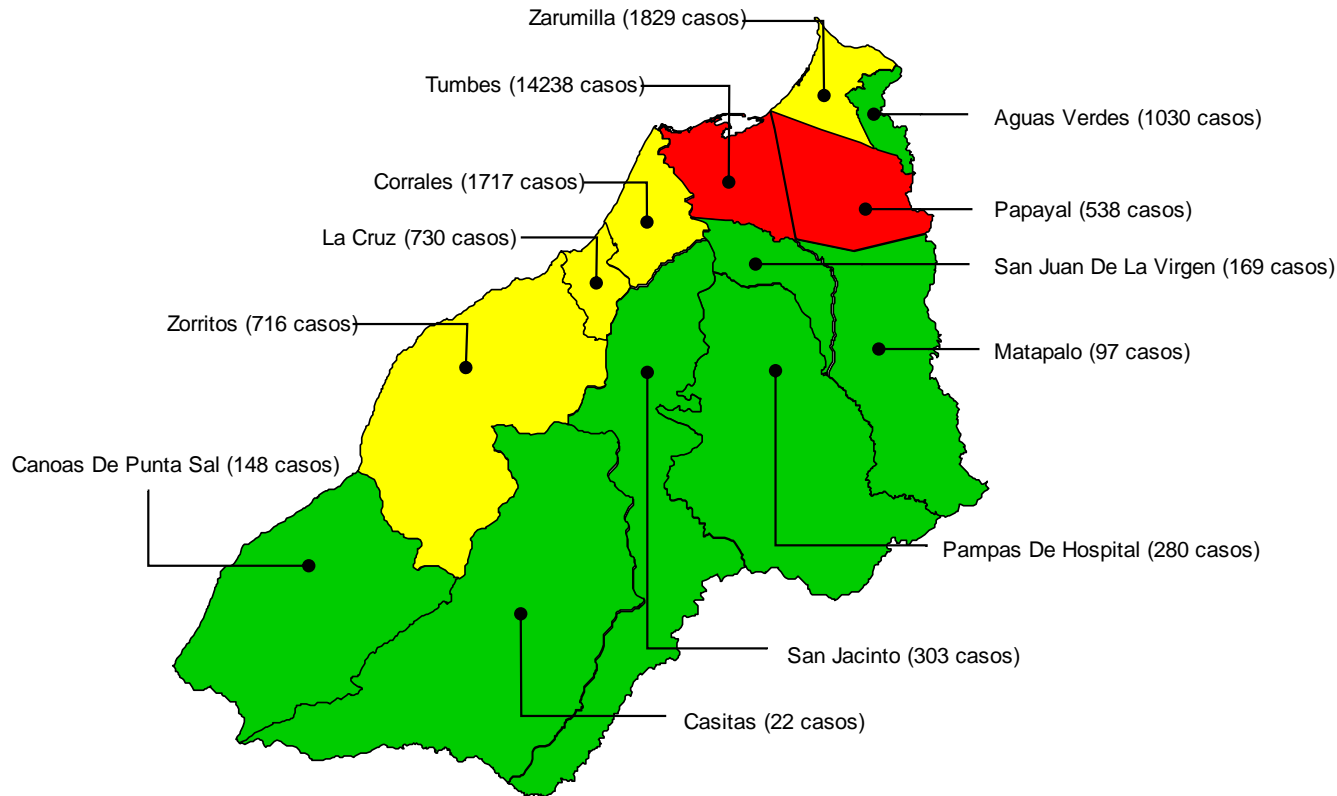


*TIA = Tasa de incidencia acumulada por cada 10, 000 habitantes

Fuente: Dirección Regional de Salud de Tumbes - NotiWeb

Tasa de incidencia acumulada* de casos confirmados de COVID-19 por distritos. Tumbes. 23 de diciembre 2020

Mapa de riesgo según tasa de incidencia por distritos



Distrito de Residencia	Casos Confirmados	%	Población	TIA*	Tendencia Casos 6
TUMBES	14,238	64.55%	118,158	1,205	
PAPAYAL	538	2.44%	5,887	914	
ZARUMILLA	1,829	8.29%	23,179	789	
LA CRUZ	730	3.31%	9,541	765	
CORRALES	1,717	7.78%	25,261	680	
ZORRITOS	716	3.25%	13,053	549	
AGUAS VERDES	1,030	4.67%	24,222	425	
SAN JUAN DE LA VIRGEN	169	0.77%	4,469	378	
PAMPAS DE HOSPITAL	280	1.27%	7,624	367	
MATAPALO	97	0.44%	2,763	351	
SAN JACINTO	303	1.37%	9,155	331	
CANOAS DE PUNTA SAL	148	0.67%	5,921	250	
CASITAS	22	0.10%	2,288	96	
OTRAS REGIONES DE PERÚ	231	1.04%			
ECUADOR	8	0.04%			
Total	22,056	100.00%	251,521	877	

RIESGO

Sin Riesgo	0	0	
Bajo Riesgo	1	466	
Mediano Riesgo	467	835	
Alto Riesgo	836	1,205	

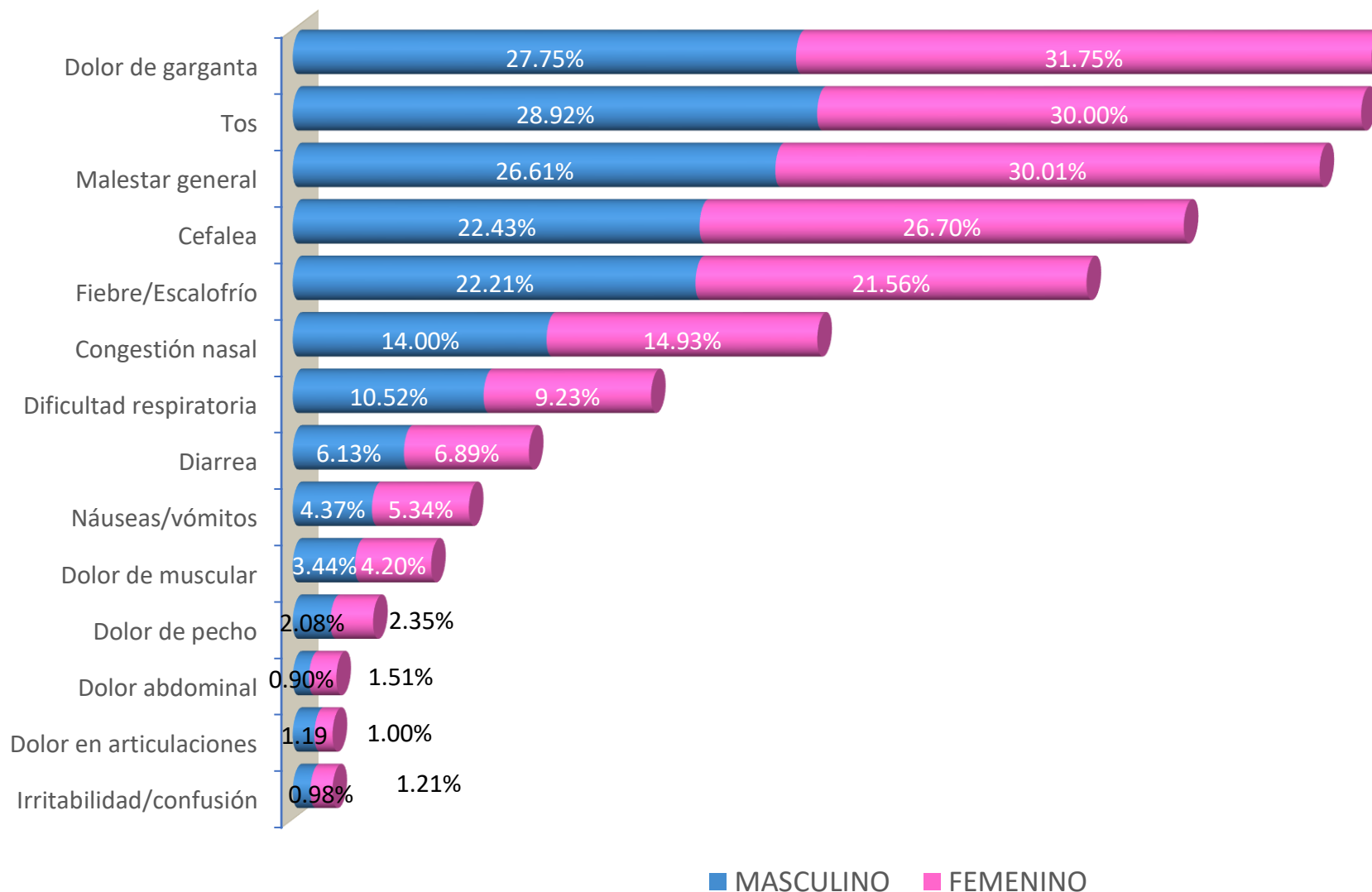
DIRECCIÓN EJECUTIVA
EPIDEMIOLOGÍA



*TIA = Tasa de incidencia acumulada por cada 10,000 habitantes

Fuente: Dirección Regional de Salud de Tumbes - NotiWeb

Signos y síntomas por sexo en casos confirmados de COVID-19 Tumbes. 23 de diciembre 2020



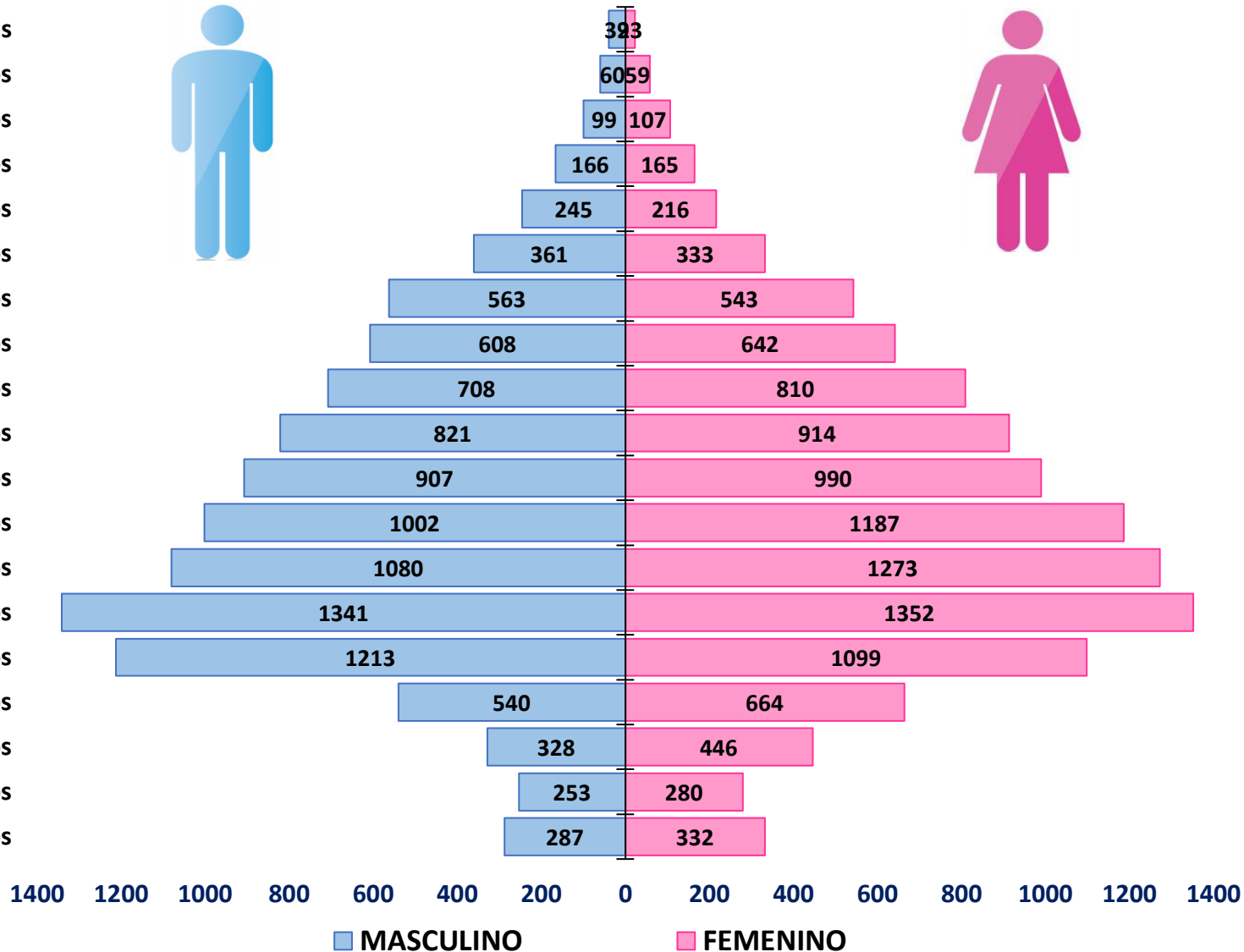
Fuente: Dirección Regional de Salud de Tumbes - NotiWeb

EPIDEMIOLOGIA

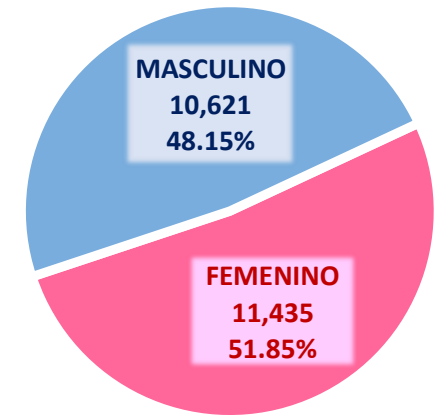
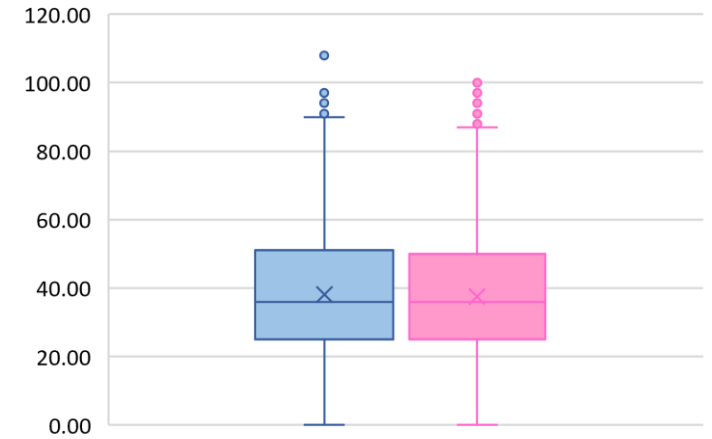


Casos confirmados de COVID-19 según grupo etáreo y sexo. Tumbes. 23 de diciembre 2020

90 años a más
 85 a 89 años
 80 a 84 años
 75 a 79 años
 70 a 74 años
 65 a 69 años
 60 a 64 años
 55 a 59 años
 50 a 54 años
 45 a 49 años
 40 a 44 años
 35 a 39 años
 30 a 34 años
 25 a 29 años
 20 a 24 años
 15 a 19 años
 10 a 14 años
 05 a 09 años
 00 a 04 años



Distribución de casos según edad y sexo

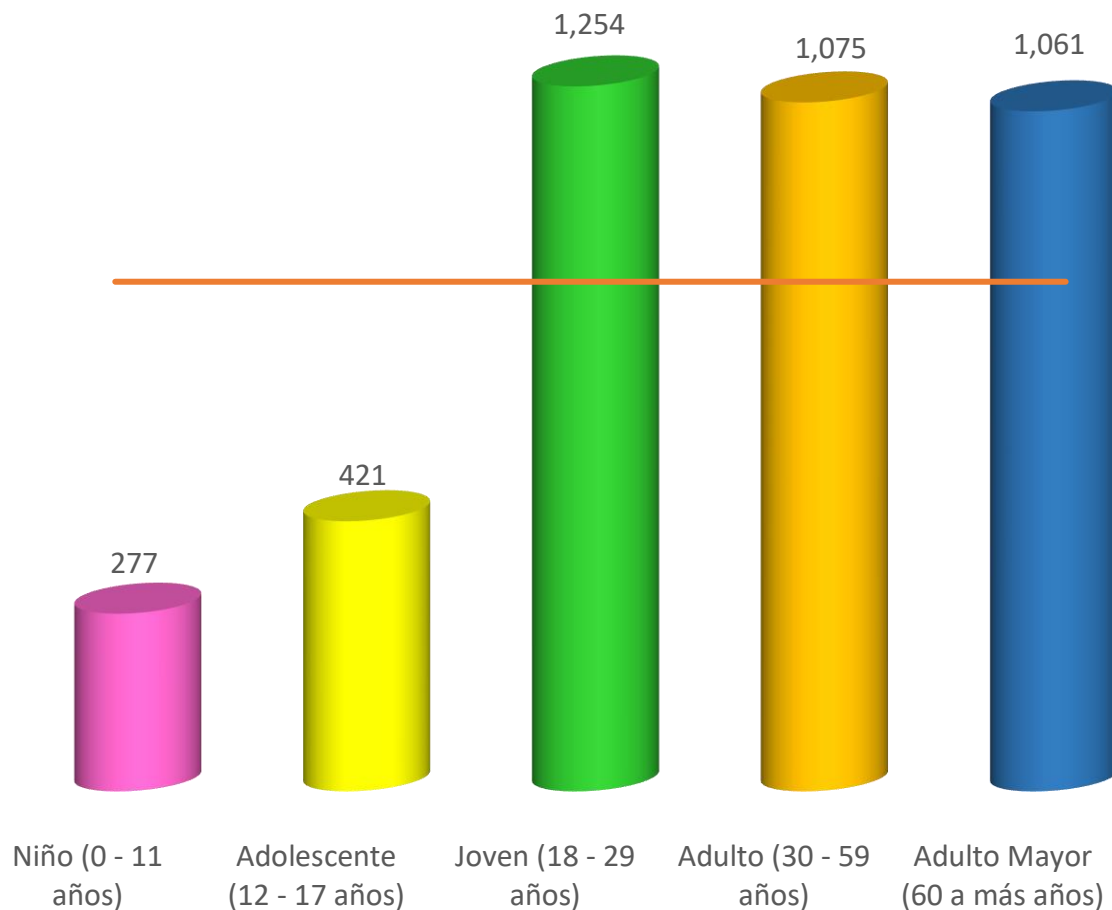


Fuente: Dirección Regional de Salud de Tumbes - NotiWeb

DIRECCIÓN EJECUTIVA
EPIDEMIOLOGÍA



Tasa de incidencia acumulada* de COVID-19 por etapas de vida. Tumbes. 23 de diciembre 2020



Etapas de Vida	Casos	%	Población	TIA *	Tendencia Casos 6 últimas semanas
Niño (0 - 11 años)	1,447	6.56%	52,224	277	
Adolescente (12 - 17 años)	1,021	4.63%	24,238	421	
Joven (18 - 29 años)	5,667	25.69%	45,197	1,254	
Adulto (30 - 59 años)	10,942	49.61%	101,786	1,075	
Adulto Mayor (60 a más años)	2,979	13.51%	28,076	1,061	
Total	22,056	100.00%	251,521	877	

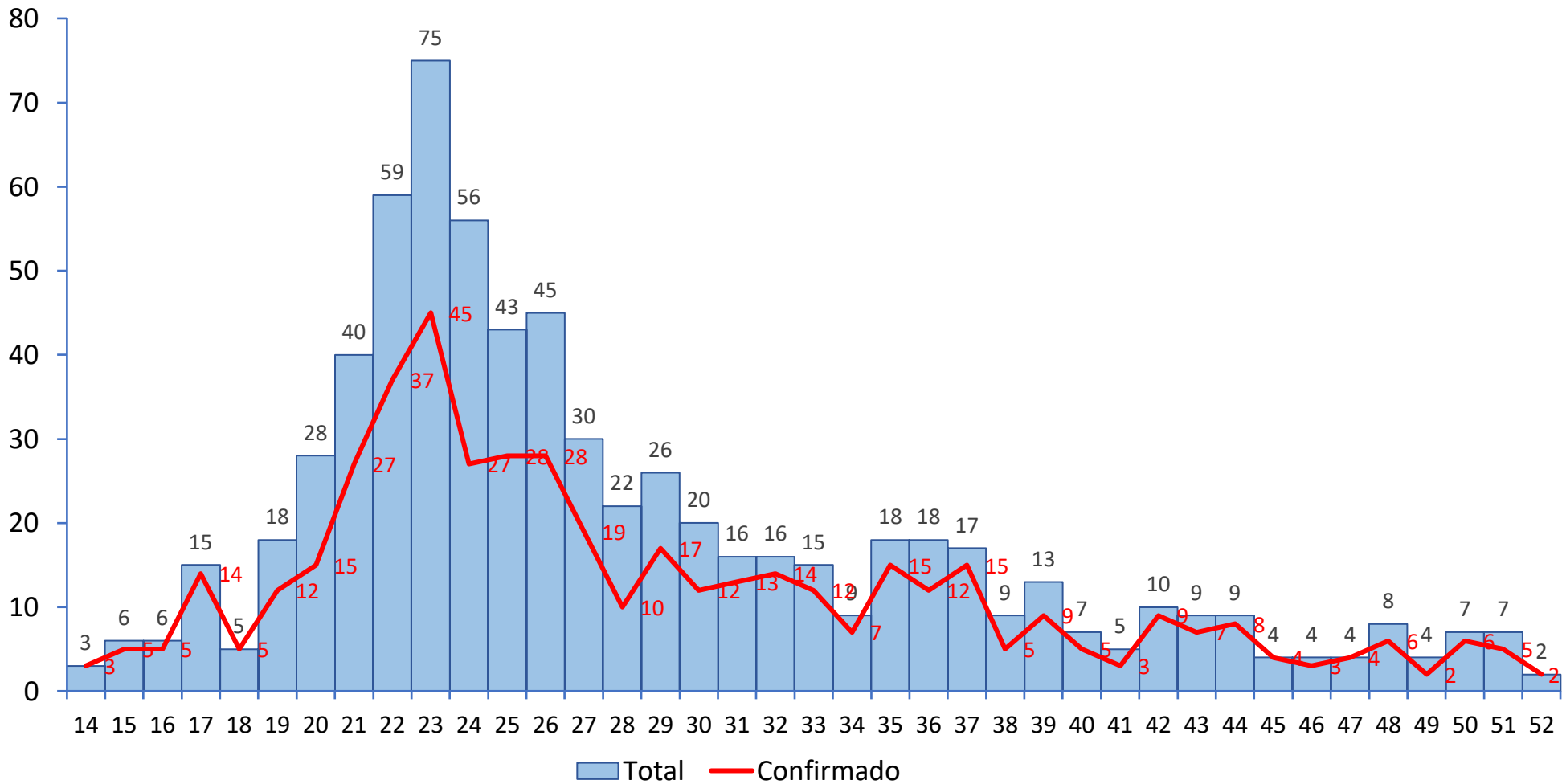
*TIA = Tasa de incidencia acumulada por cada 10, 000 habitantes

Fuente: Dirección Regional de Salud de Tumbes - NotiWeb

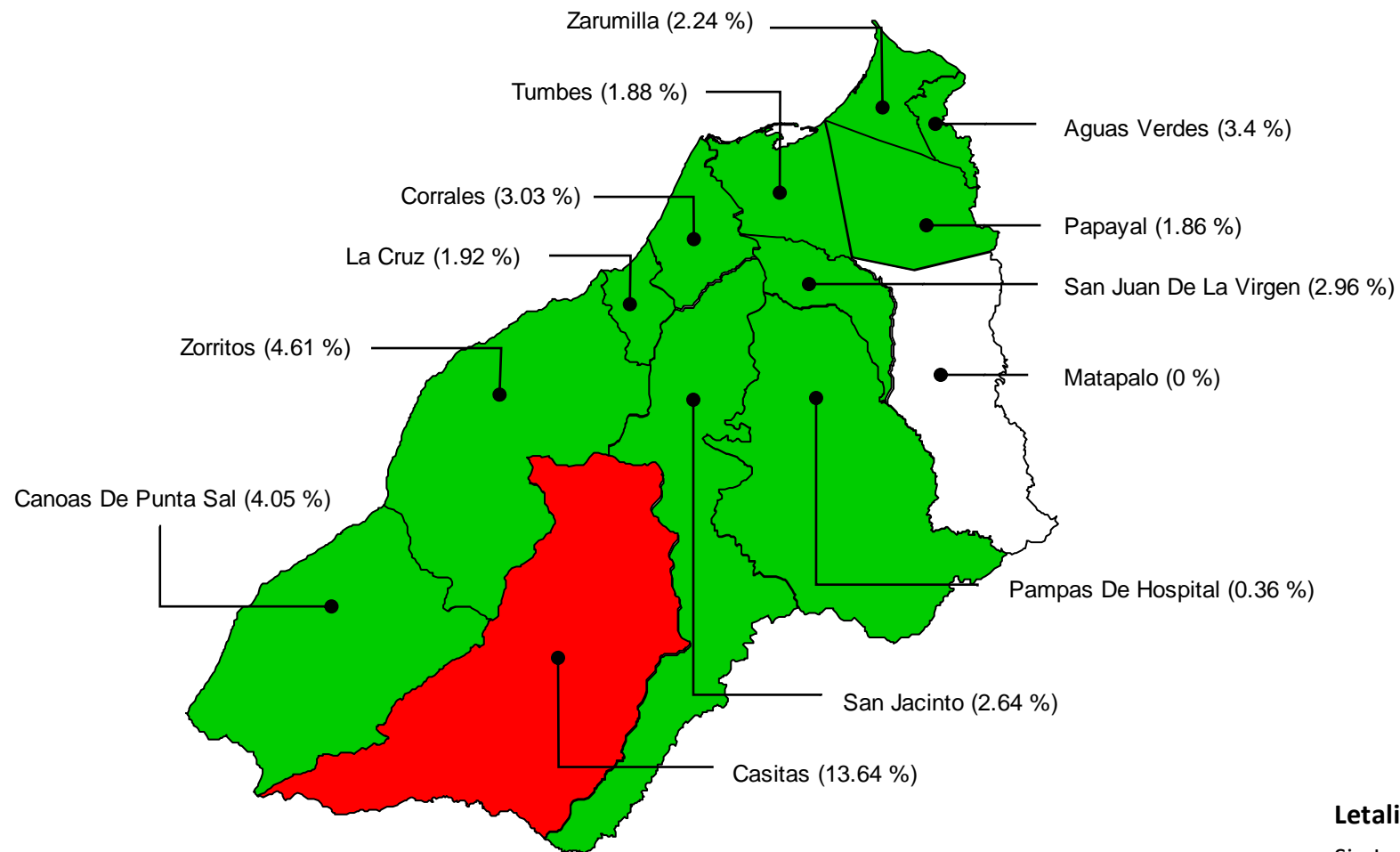
DIRECCIÓN EJECUTIVA
EPIDEMIOLOGÍA



Casos fallecidos confirmados y sospechosos por Semana Epidemiológica Tumbes. 23 de diciembre 2020



Mapa de riesgo de letalidad* por distritos (casos fallecidos confirmados de COVID-19) Tumbes. 23 de diciembre 2020



Letalidad

Sin Letalidad	0.00	0.00	
Baja Letalidad	0.10	4.55	
Mediana Letalidad	4.65	9.09	
Alta Letalidad	9.19	13.64	

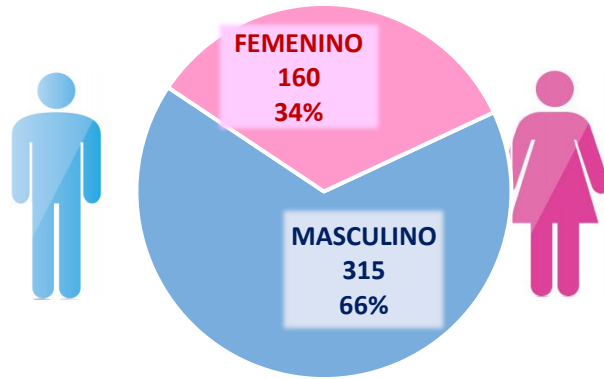
*Letalidad: Relación de fallecidos confirmados entre casos confirmados

Fuente: Dirección Regional de Salud de Tumbes - NotiWeb

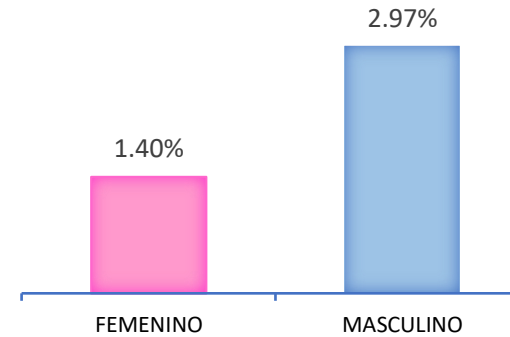
Casos fallecidos confirmados y letalidad* de COVID-19 por sexo, distrito y etapas de vida. Tumbes. 23 de diciembre 2020



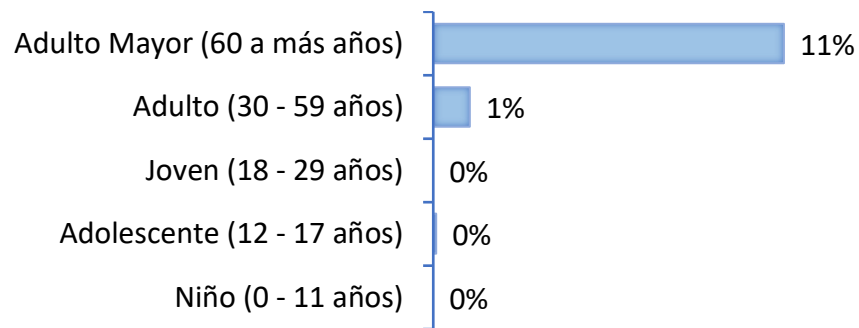
Fallecidos por sexo



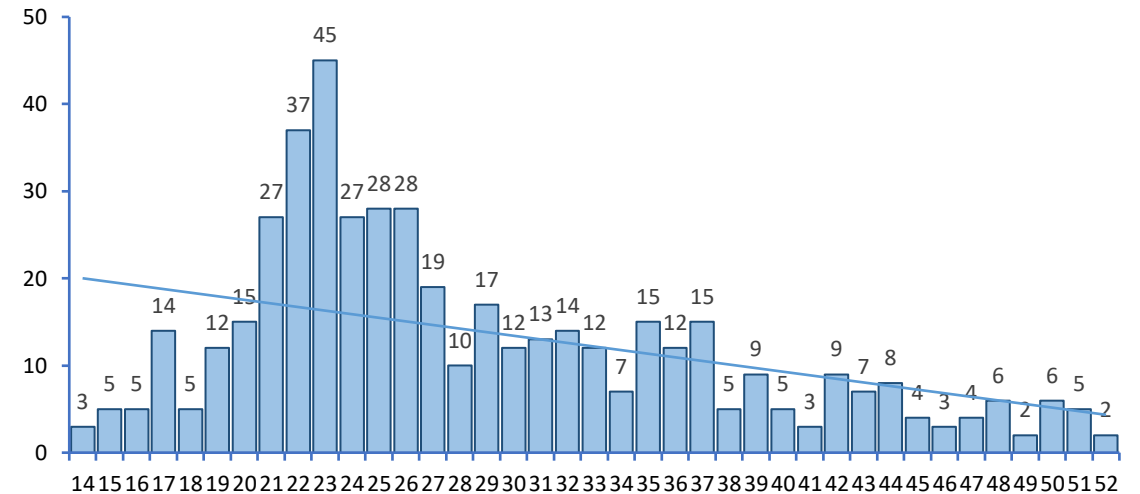
Letalidad por sexo



Letalidad* por etapas de Vida



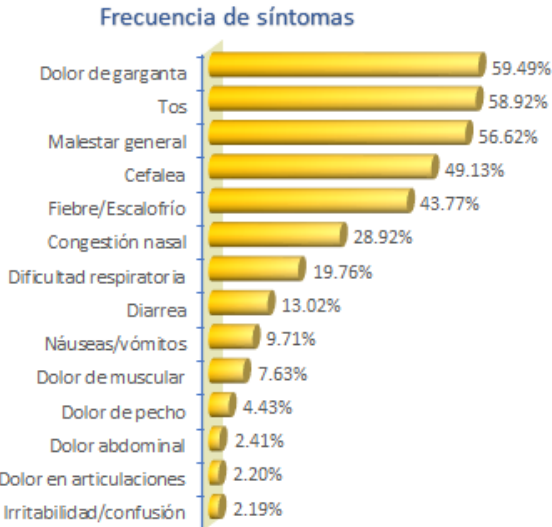
Mortalidad, según Semana epidemiológica



*Letalidad: Relación de fallecidos confirmados entre casos confirmados

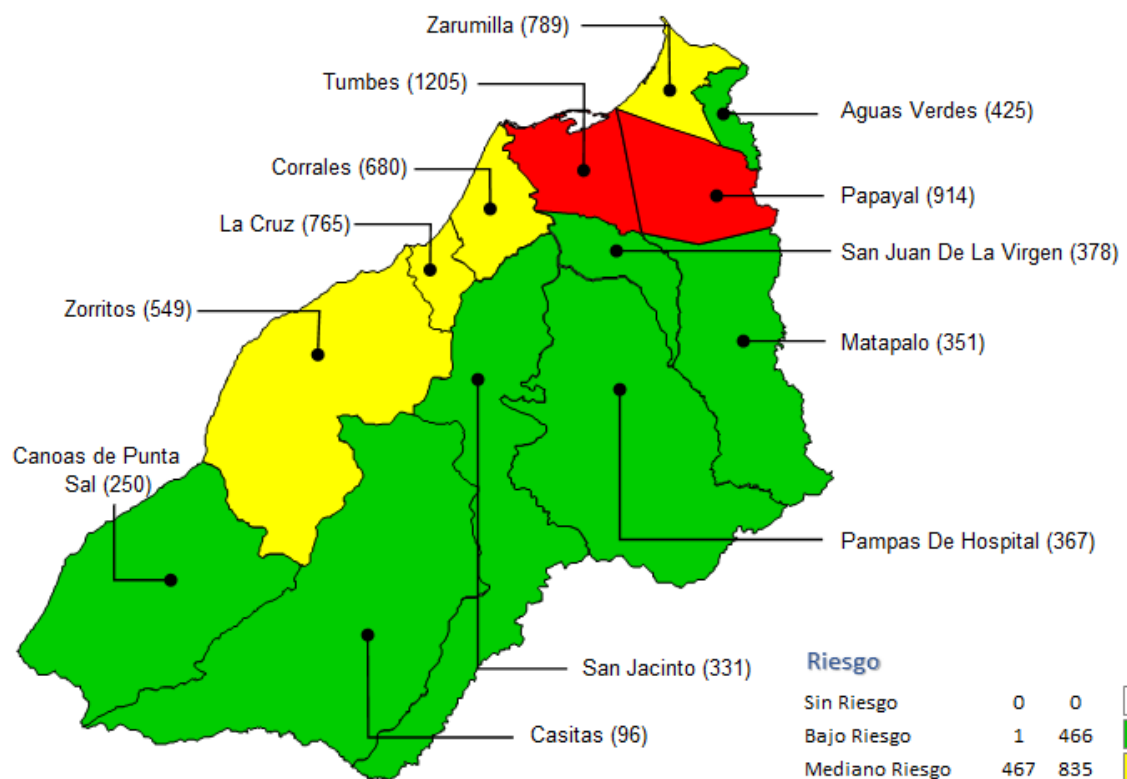
CASOS
 22,056 Confirmados
 6,521 Sospechosos
 28,271 Descartados

RECUPERADOS
 16,558
ASINTOMÁTICOS
 10,996

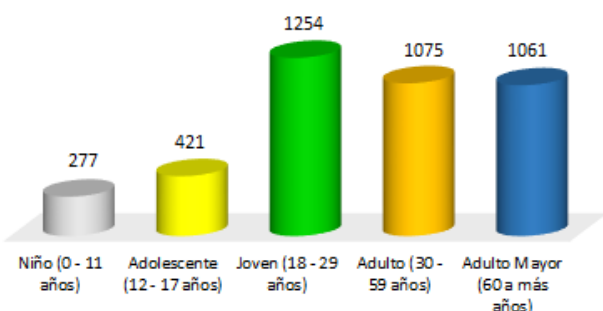


Letalidad 2.15%
Mortalidad* 18.89
Todas las causas de mortalidad 28.15**

Tasa de Incidencia Acumulada x c/ 10,000 hab. por Distritos



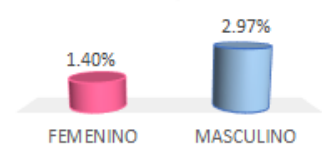
Tasa de Incidencia Acumulada x c/ 10,000 hab. por Etapas de Vida



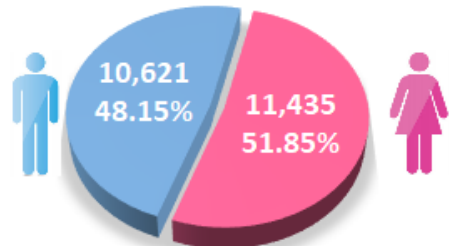
Letalidad por Distritos

Distrito	Letalidad %
Casitas	13.64
Zorritos	4.61
Canoas De Punta Sal	4.05
Aguas Verdes	3.40
Corrales	3.03
San Juan De La Virgen	2.98
San Jacinto	2.64
Zarumilla	2.24
La Cruz	1.92
Tumbes	1.88
Papayal	1.86
Pampas De Hospital	0.38
Matapalo	0.00

Letalidad por sexo



Distribución de casos por Sexo



Letalidad*** por etapas de Vida



* Mortalidad: fallecidos confirmados por 10,000 hab.
 ** Todas las causas de mortalidad : fallecidos confirmados y sospechosos
 ***Letalidad: Relación de fallecidos confirmados entre casos confirmados