



PERÚ

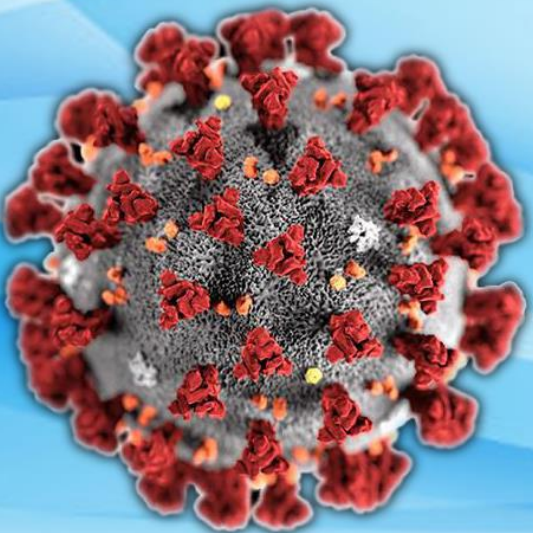
MINISTERIO
DE SALUD

CENTRO NACIONAL DE
EPIDEMIOLOGÍA, PREVENCIÓN
Y CONTROL DE ENFERMEDADES

DIRECCIÓN REGIONAL
DE SALUD TUMBES



SALA SITUACIONAL REGIÓN TUMBES



COVID-19

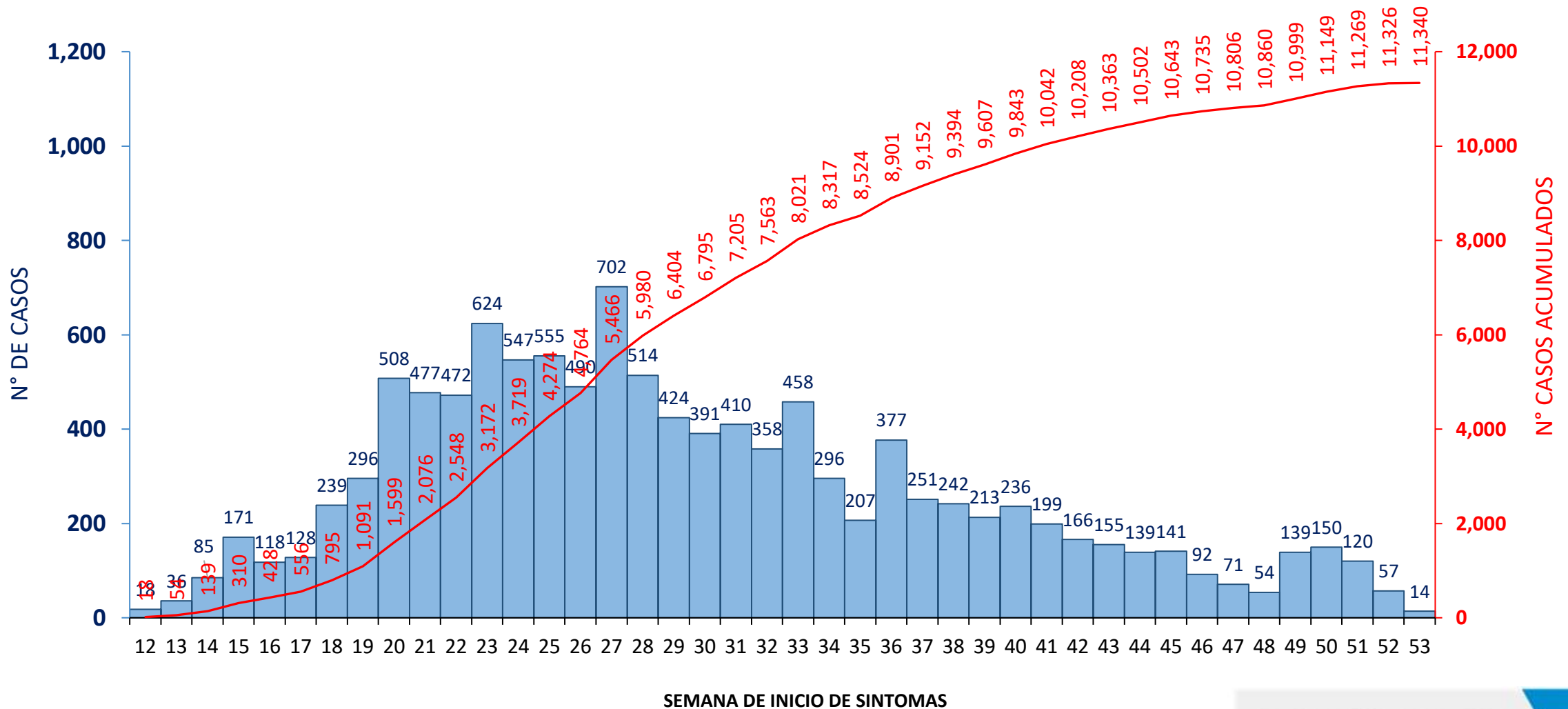


TUMBES 30 DE DICIEMBRE DE 2020

DIRECCIÓN EJECUTIVA
EPIDEMIOLOGÍA



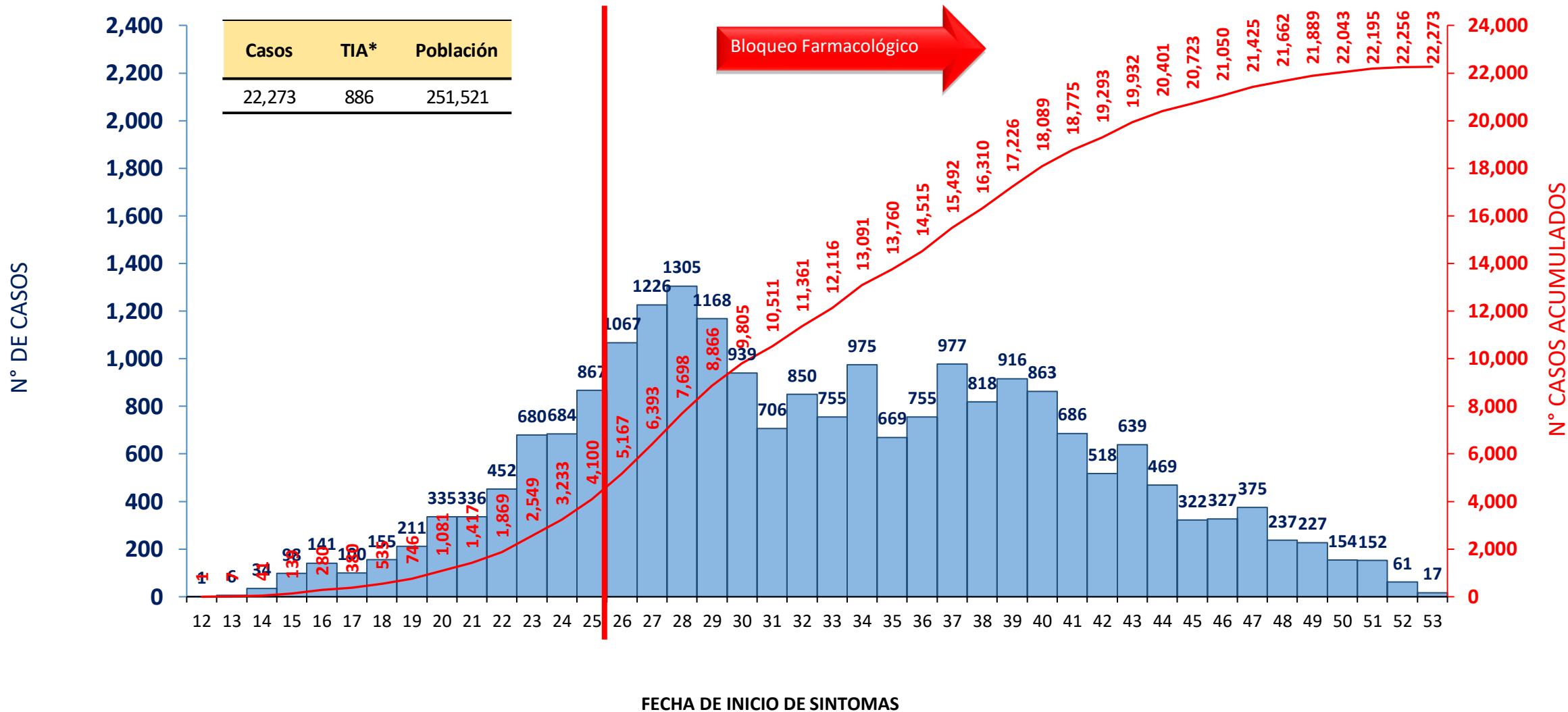
Casos confirmados* de COVID-19 por fecha inicio de síntomas. Tumbes. 30 de diciembre 2020



* Hay 10,933 pacientes asintomáticos no están incluidos en la gráfica

Fuente: Dirección Regional de Salud de Tumbes - NotiWeb

Casos confirmados de COVID-19 según fecha de determinación Tumbes. 30 de diciembre 2020

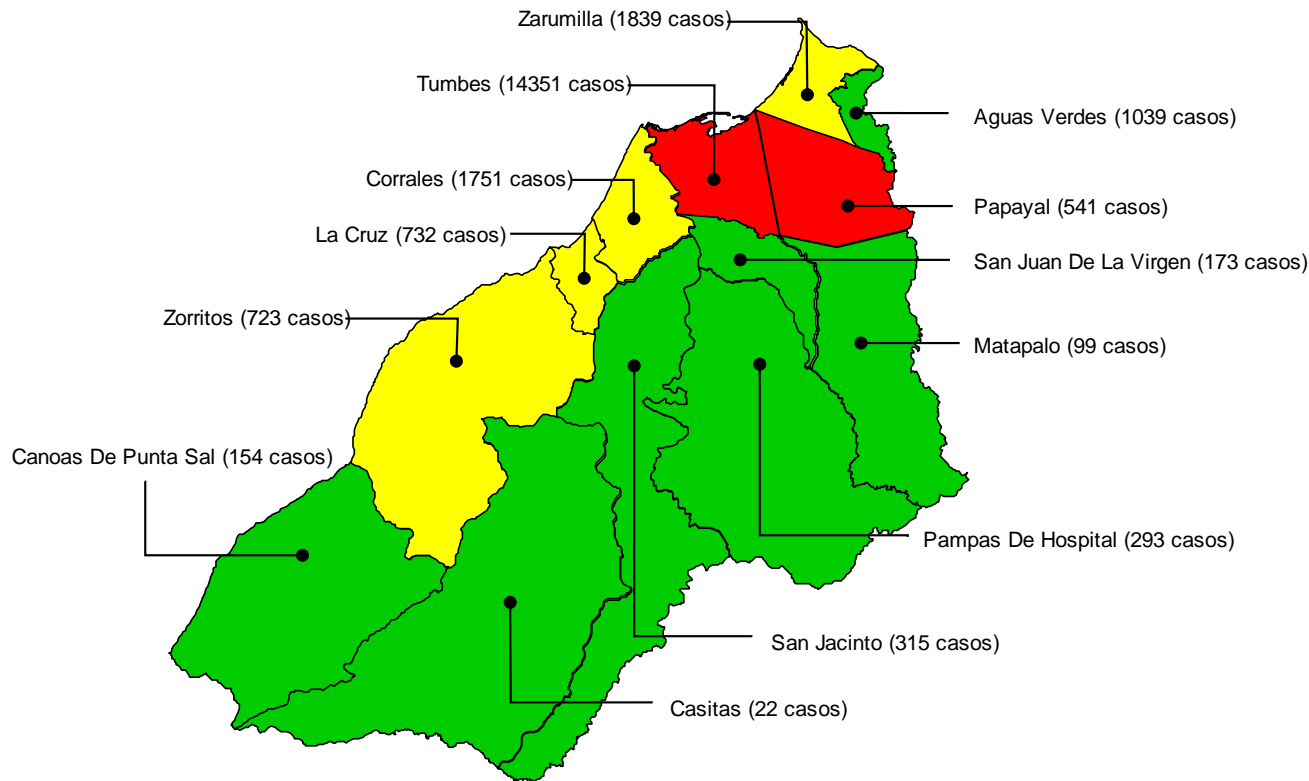


*TIA = Tasa de incidencia acumulada por cada 10, 000 habitantes

Fuente: Dirección Regional de Salud de Tumbes - NotiWeb

Tasa de incidencia acumulada* de casos confirmados de COVID-19 por distritos. Tumbes. 30 de diciembre 2020

Mapa de riesgo según tasa de incidencia por distritos



Distrito de Residencia	Casos Confirmados	%	Población	TIA*	Tendencia Casos 6 SE
TUMBES	14,351	64.43%	118,158	1,215	
PAPAYAL	541	2.43%	5,887	919	
ZARUMILLA	1,839	8.26%	23,179	793	
LA CRUZ	732	3.29%	9,541	767	
CORRALES	1,751	7.86%	25,261	693	
ZORRITOS	723	3.25%	13,053	554	
AGUAS VERDES	1,039	4.66%	24,222	429	
SAN JUAN DE LA VIRGEN	173	0.78%	4,469	387	
PAMPAS DE HOSPITAL	293	1.32%	7,624	384	
MATAPALO	99	0.44%	2,763	358	
SAN JACINTO	315	1.41%	9,155	344	
CANOAS DE PUNTA SAL	154	0.69%	5,921	260	
CASITAS	22	0.10%	2,288	96	
OTRAS REGIONES DE PERÚ	233	1.04%			
ECUADOR	8	0.04%			
Total	22,273	100.00%	251,521	886	

RIESGO

Sin Riesgo	0	0	
Bajo Riesgo	1	469	
Mediano Riesgo	470	842	
Alto Riesgo	843	1,215	

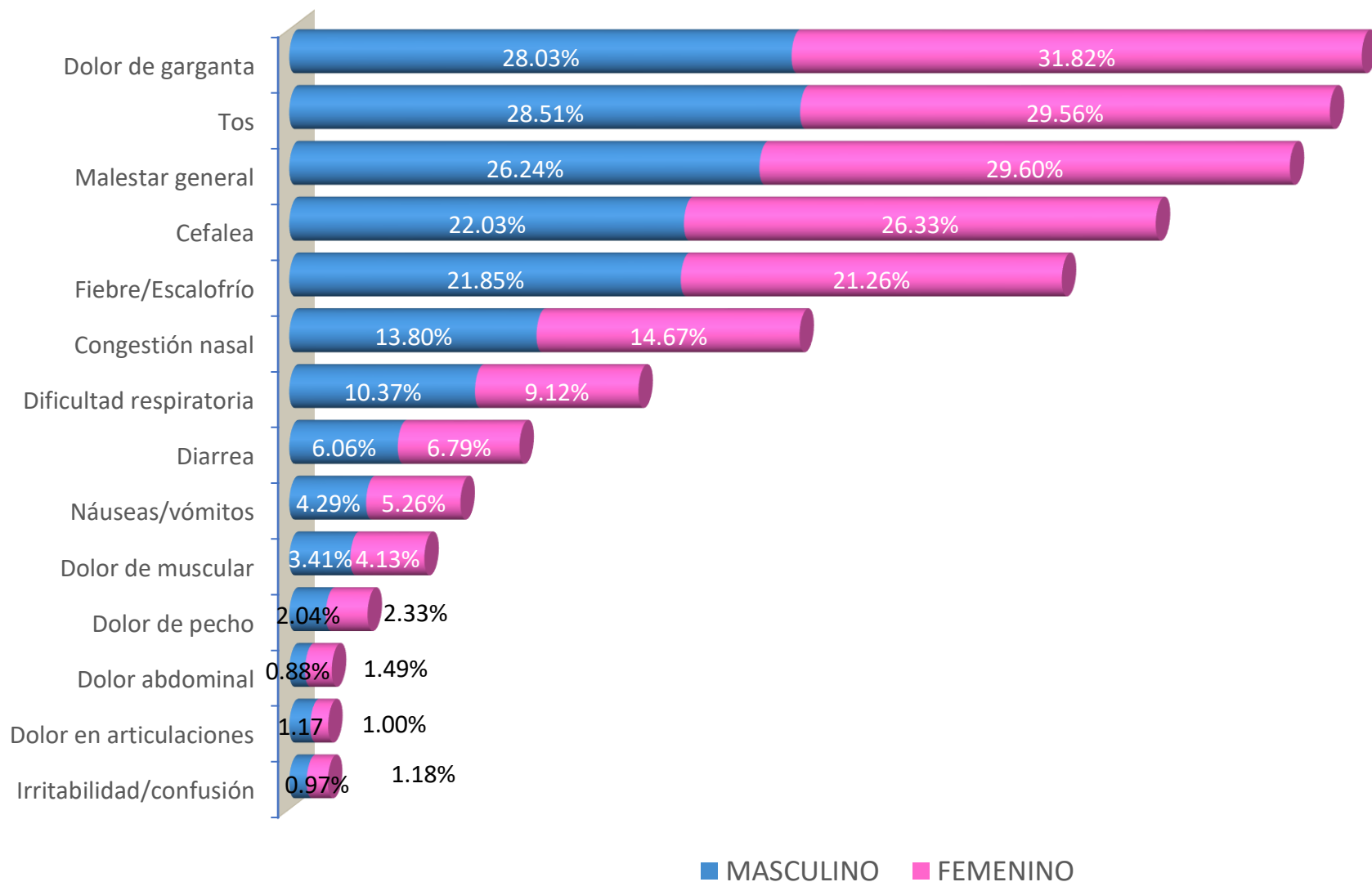
DIRECCIÓN EJECUTIVA
EPIDEMIOLOGÍA



*TIA = Tasa de incidencia acumulada por cada 10,000 habitantes

Fuente: Dirección Regional de Salud de Tumbes - NotiWeb

Signos y síntomas por sexo en casos confirmados de COVID-19 Tumbes. 30 de diciembre 2020



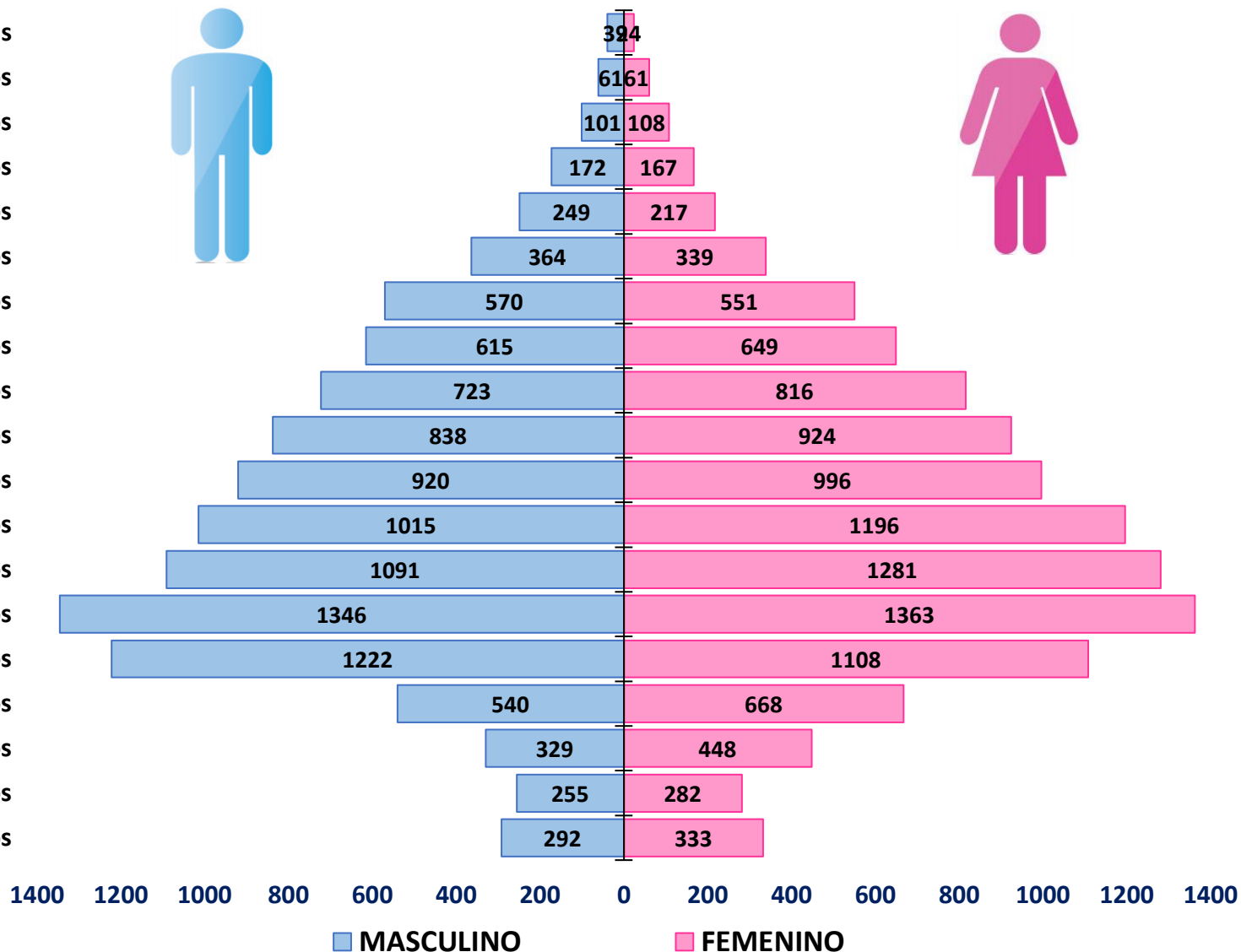
Fuente: Dirección Regional de Salud de Tumbes - NotiWeb

EPIDEMIOLOGIA

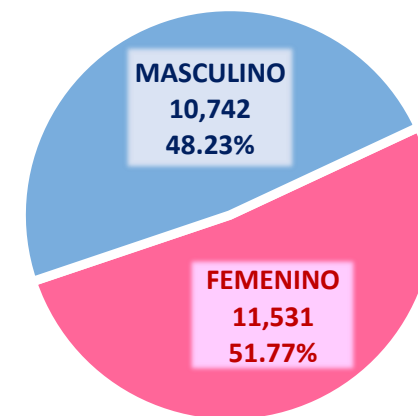
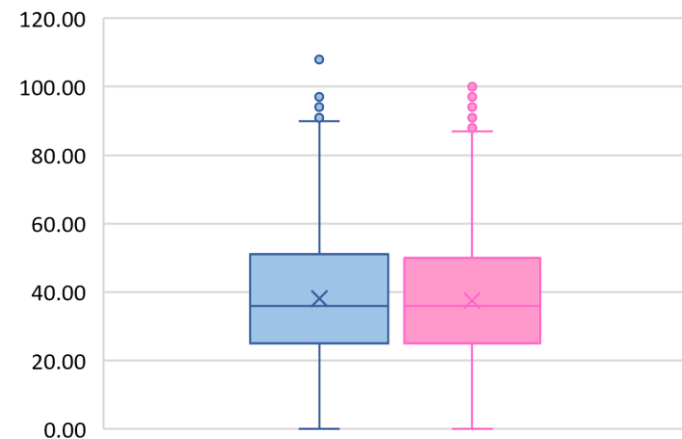


Casos confirmados de COVID-19 según grupo etáreo y sexo. Tumbes. 30 de diciembre 2020

90 años a más
 85 a 89 años
 80 a 84 años
 75 a 79 años
 70 a 74 años
 65 a 69 años
 60 a 64 años
 55 a 59 años
 50 a 54 años
 45 a 49 años
 40 a 44 años
 35 a 39 años
 30 a 34 años
 25 a 29 años
 20 a 24 años
 15 a 19 años
 10 a 14 años
 05 a 09 años
 00 a 04 años



Distribución de casos según edad y sexo

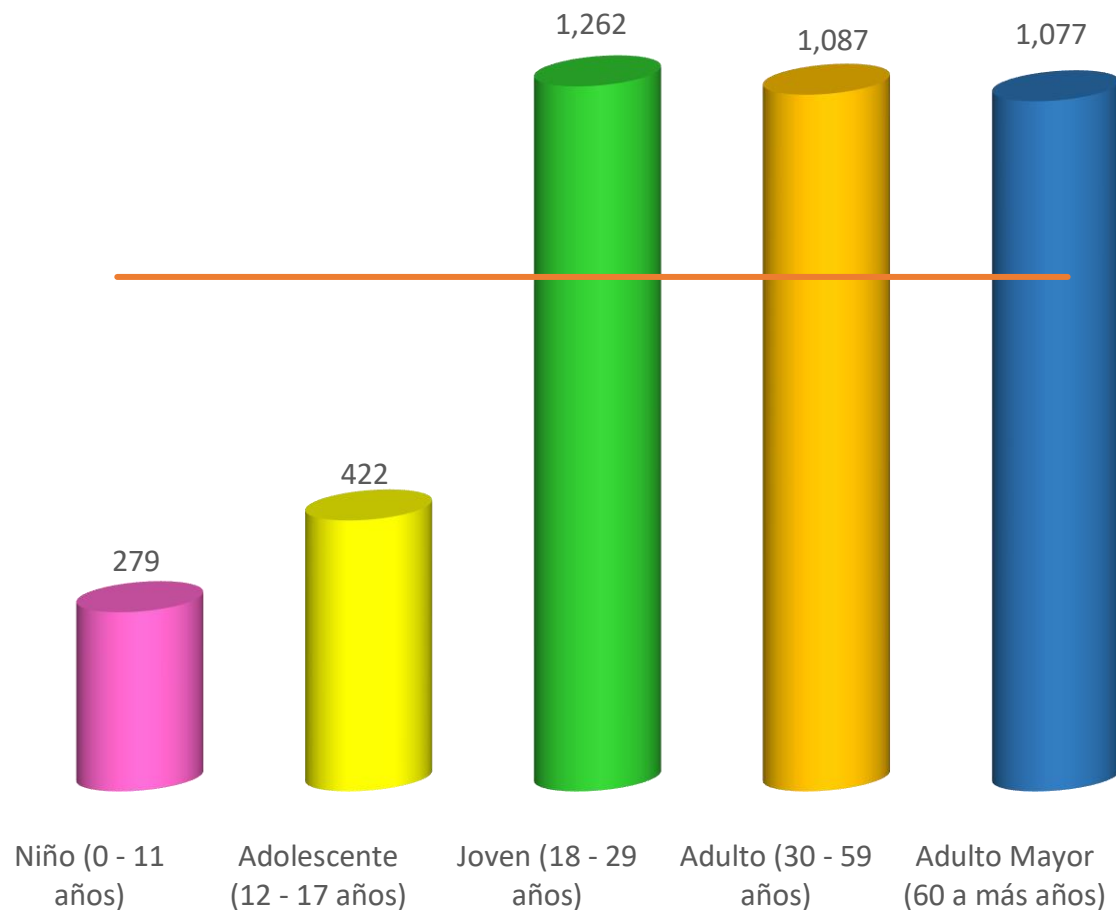


Fuente: Dirección Regional de Salud de Tumbes - NotiWeb

DIRECCIÓN EJECUTIVA
EPIDEMIOLOGÍA



Tasa de incidencia acumulada* de COVID-19 por etapas de vida. Tumbes. 30 de diciembre 2020



Etapas de Vida	Casos	%	Población	TIA *	Tendencia Casos 6 últimas semanas
Niño (0 - 11 años)	1,459	6.55%	52,224	279	
Adolescente (12 - 17 años)	1,024	4.60%	24,238	422	
Joven (18 - 29 años)	5,703	25.60%	45,197	1,262	
Adulto (30 - 59 años)	11,064	49.67%	101,786	1,087	
Adulto Mayor (60 a más años)	3,023	13.57%	28,076	1,077	
Total	22,273	100.00%	251,521	886	

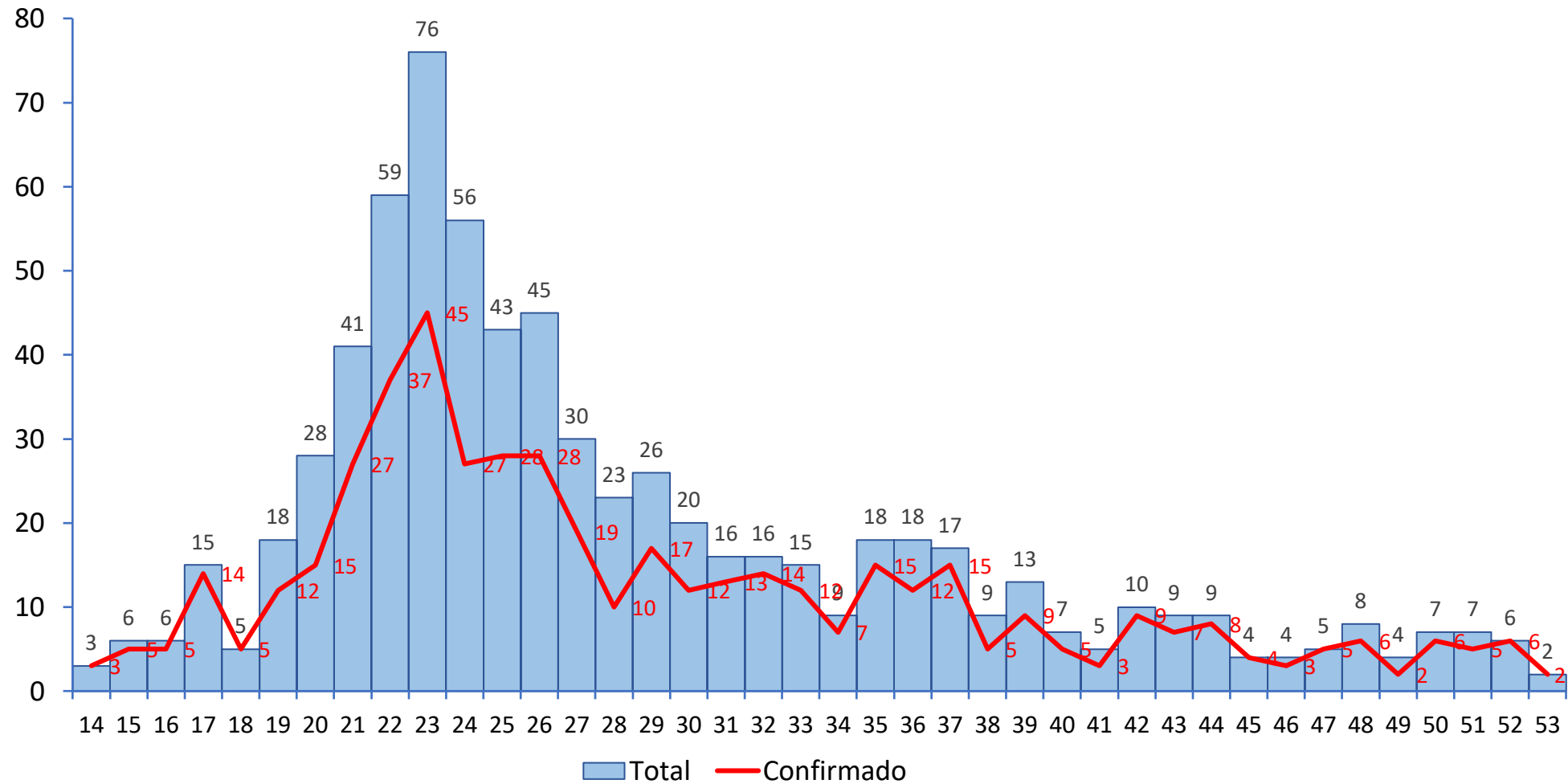
*TIA = Tasa de incidencia acumulada por cada 10, 000 habitantes

Fuente: Dirección Regional de Salud de Tumbes - NotiWeb

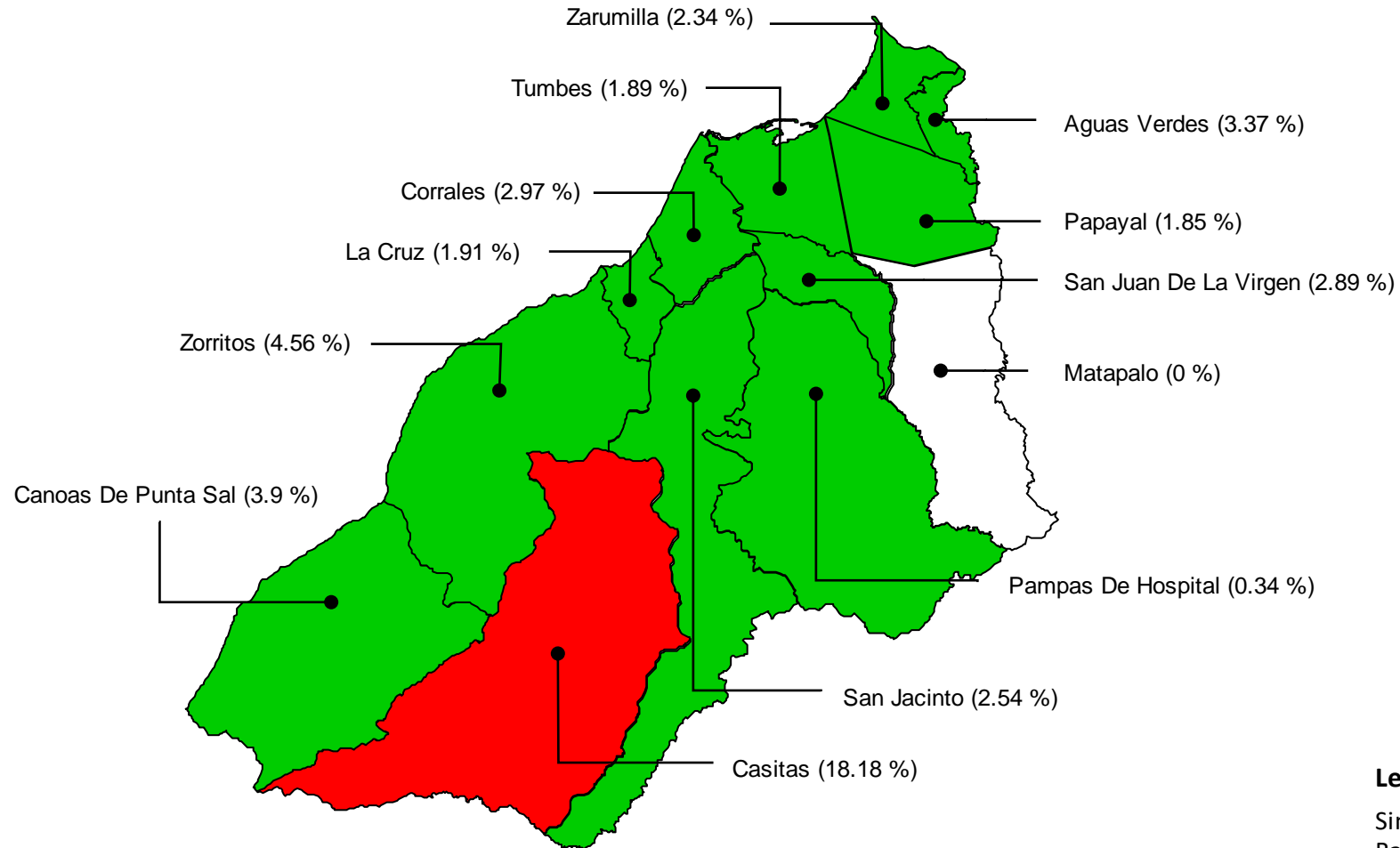
DIRECCIÓN EJECUTIVA
EPIDEMIOLOGÍA



Casos fallecidos confirmados y sospechosos por Semana Epidemiológica Tumbes. 30 de diciembre 2020



Mapa de riesgo de letalidad* por distritos (casos fallecidos confirmados de COVID-19) Tumbes. 30 de diciembre 2020



Letalidad

Sin Letalidad	0.0	0.0	
Baja Letalidad	0.1	6.1	
Mediana Letalidad	6.2	12.1	
Alta Letalidad	12.2	18.2	

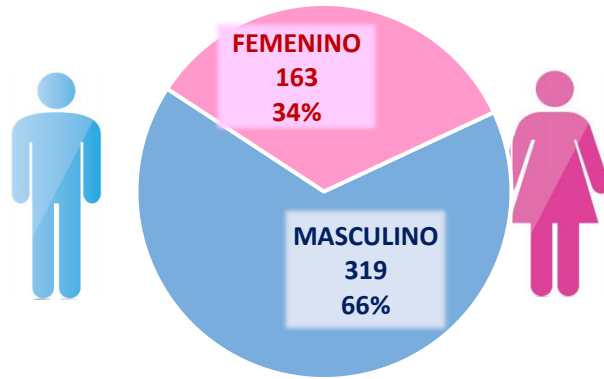
*Letalidad: Relación de fallecidos confirmados entre casos confirmados

Fuente: Dirección Regional de Salud de Tumbes - NotiWeb

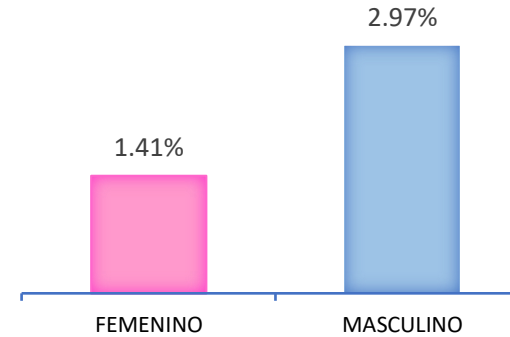
Casos fallecidos confirmados y letalidad* de COVID-19 por sexo, distrito y etapas de vida. Tumbes. 30 de diciembre 2020



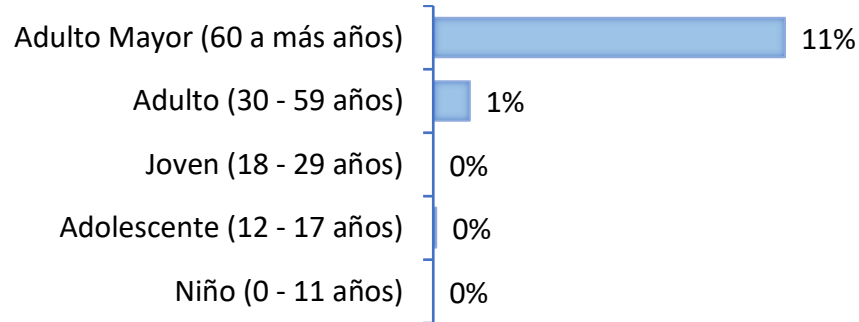
Fallecidos por sexo



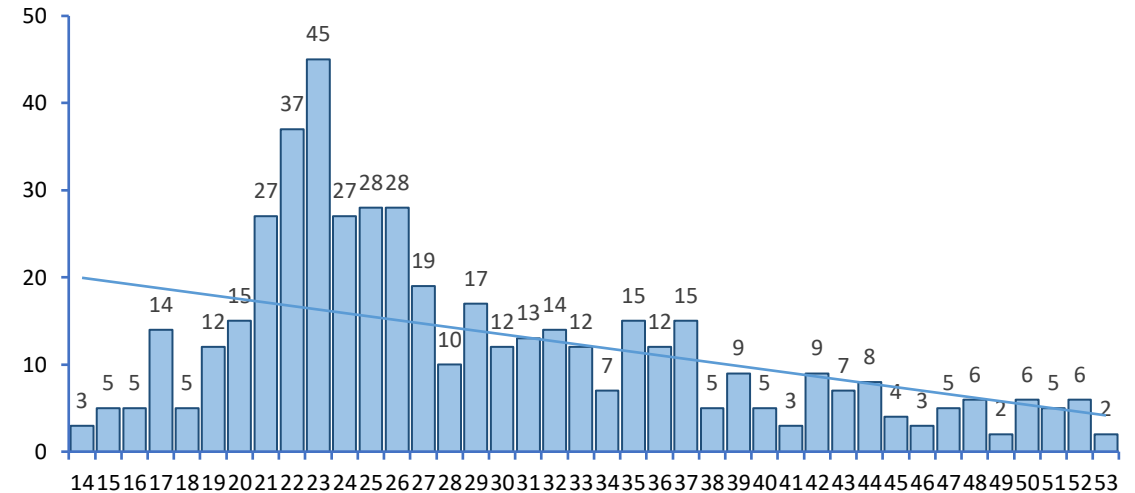
Letalidad por sexo



Letalidad* por etapas de Vida



Mortalidad, según Semana epidemiológica



*Letalidad: Relación de fallecidos confirmados entre casos confirmados

CASOS
 22,273 Confirmados
 6,730 Sospechosos
 28,209 Descartados

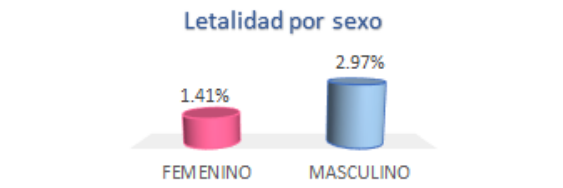
RECUPERADOS
 16,596
ASINTOMÁTICOS
 10,933



Letalidad 2.16%
Mortalidad* 19.16
Todas las causas de mortalidad 28.55**

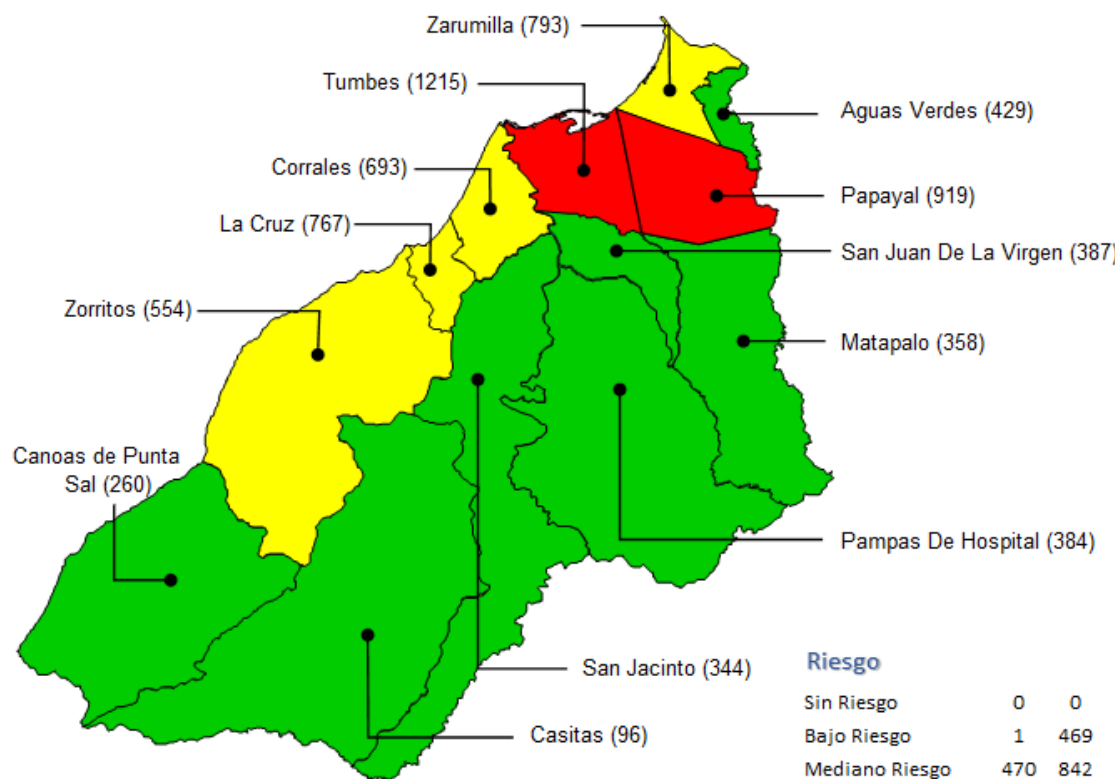
Letalidad por Distritos

Distrito	Letalidad %
Casitas	18.18
Zorritos	4.56
Canoas De Punta Sal	3.90
Aguas Verdes	3.37
Corrales	2.97
San Juan De La Virgen	2.89
San Jacinto	2.54
Zarumilla	2.34
La Cruz	1.91
Tumbes	1.89
Papayal	1.85
Pampas De Hospital	0.34
Matapalo	0.00

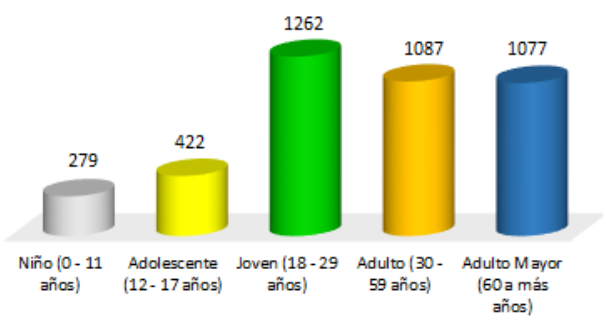


* Mortalidad: fallecidos confirmados por 10,000 hab.
 ** Todas las causas de mortalidad : fallecidos confirmados y sospechosos
 ***Letalidad: Relación de fallecidos confirmados entre casos confirmados

Tasa de Incidencia Acumulada x c/ 10,000 hab. por Distritos



Tasa de Incidencia Acumulada x c/ 10,000 hab. por Etapas de Vida



Distribución de casos por Sexo

