



PERÚ

MINISTERIO  
DE SALUD

CENTRO NACIONAL DE  
EPIDEMIOLOGÍA, PREVENCIÓN  
Y CONTROL DE ENFERMEDADES

DIRECCIÓN REGIONAL  
DE SALUD TUMBES



# SALA SITUACIONAL REGIÓN TUMBES



# COVID-19

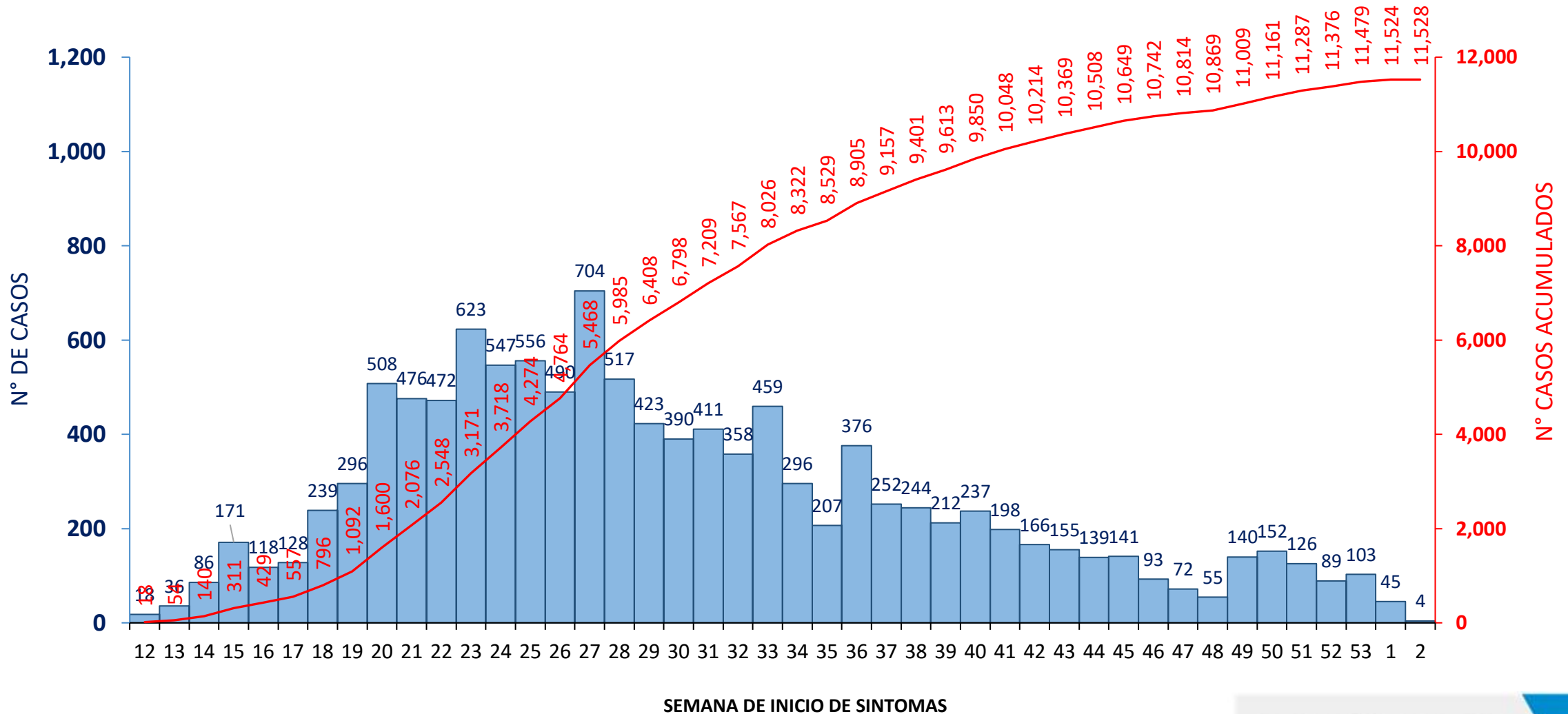


TUMBES 17 DE ENERO DE 2021

DIRECCIÓN EJECUTIVA  
EPIDEMIOLOGÍA



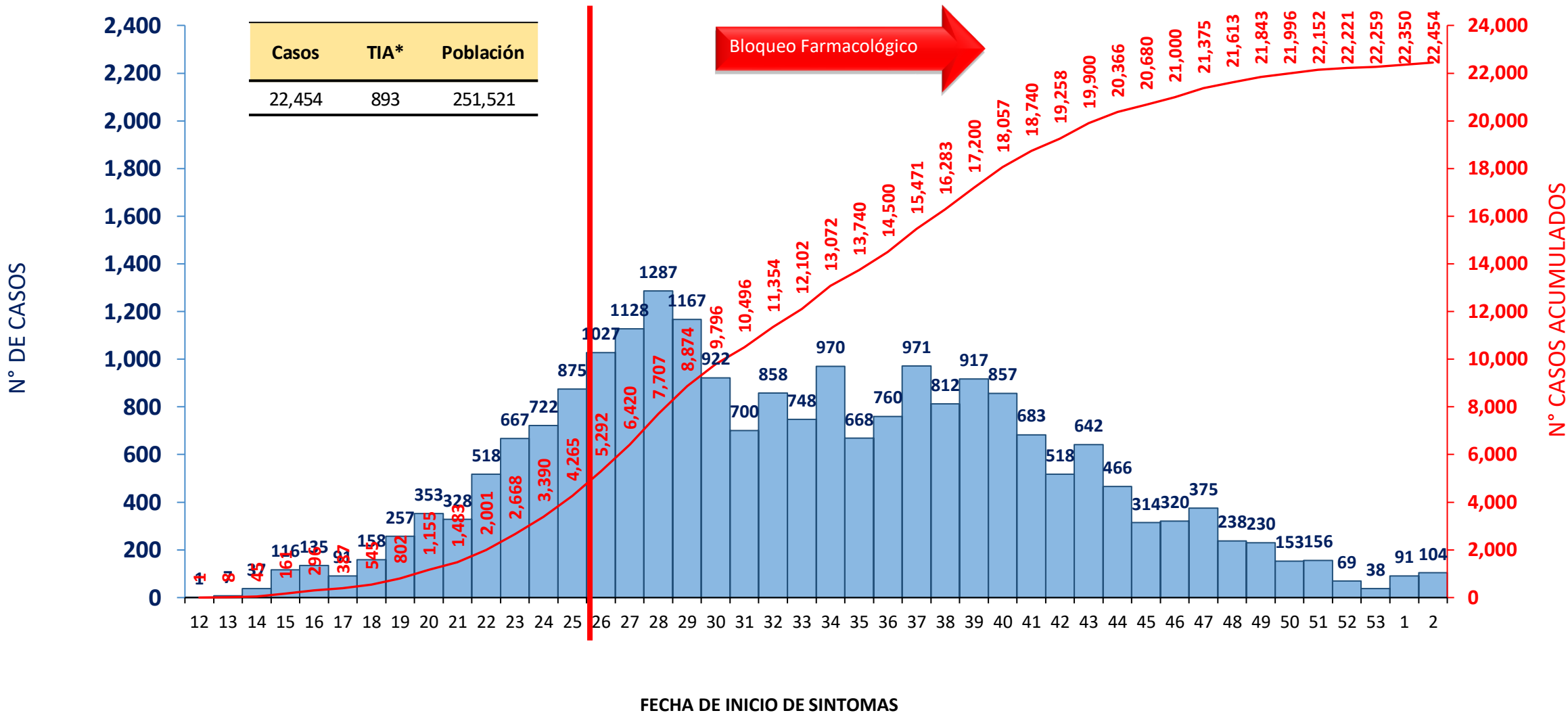
# Casos confirmados\* de COVID-19 por fecha inicio de síntomas. Tumbes. 17 de enero 2021



\* Hay 10,926 pacientes asintomáticos no están incluidos en la gráfica

Fuente: Dirección Regional de Salud de Tumbes - NotiWeb

# Casos confirmados de COVID-19 según fecha de determinación Tumbes. 17 de enero 2021

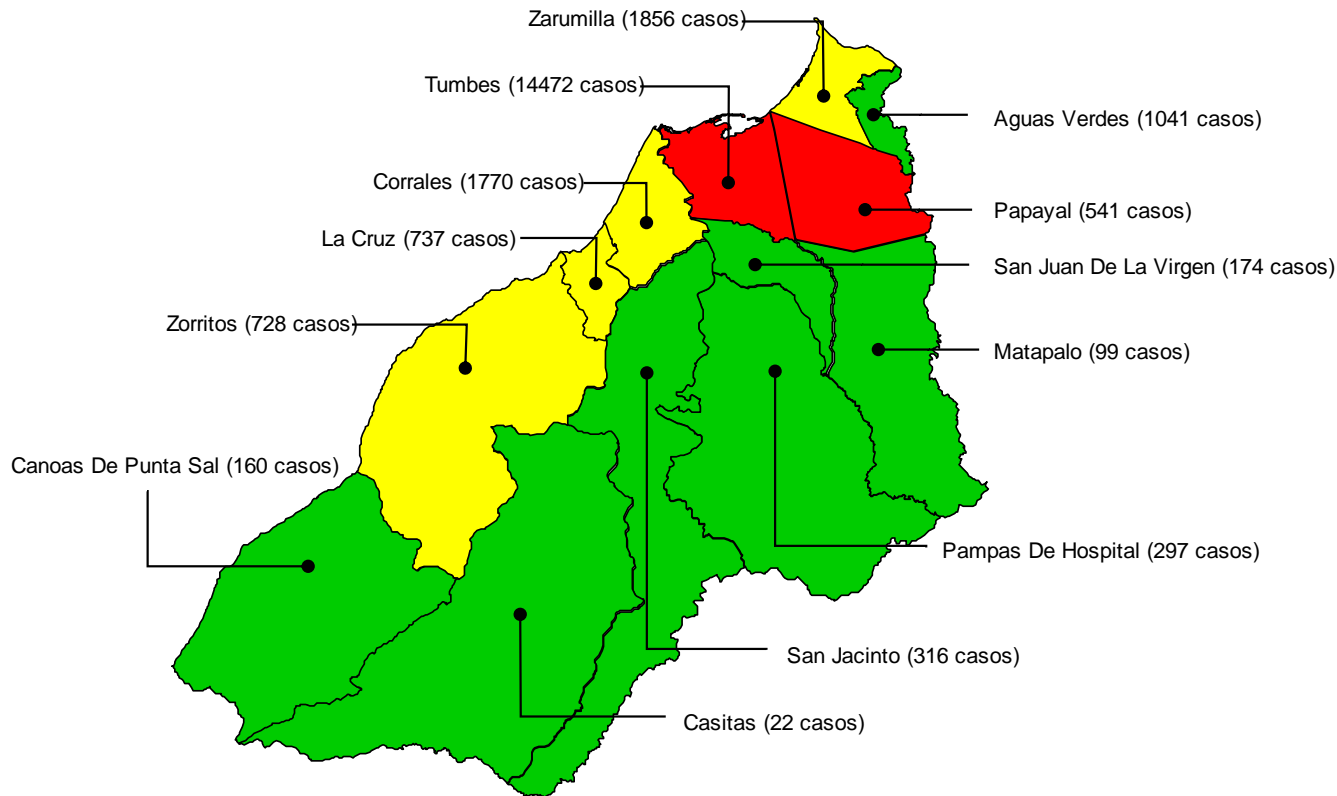


\*TIA = Tasa de incidencia acumulada por cada 10, 000 habitantes

Fuente: Dirección Regional de Salud de Tumbes - NotiWeb

# Tasa de incidencia acumulada\* de casos confirmados de COVID-19 por distritos. Tumbes. 17 de enero 2021

Mapa de riesgo según tasa de incidencia por distritos



Distrito de Residencia	Casos Confirmados	%	Población	TIA*	Tendencia Casos 6 SE
TUMBES	14,472	64.45%	118,158	1,225	
PAPAYAL	541	2.41%	5,887	919	
ZARUMILLA	1,856	8.27%	23,179	801	
LA CRUZ	737	3.28%	9,541	772	
CORRALES	1,770	7.88%	25,261	701	
ZORRITOS	728	3.24%	13,053	558	
AGUAS VERDES	1,041	4.64%	24,222	430	
PAMPAS DE HOSPITAL	297	1.32%	7,624	390	
SAN JUAN DE LA VIRGEN	174	0.77%	4,469	389	
MATAPALO	99	0.44%	2,763	358	
SAN JACINTO	316	1.41%	9,155	345	
CANOAS DE PUNTA SAL	160	0.71%	5,921	270	
CASITAS	22	0.10%	2,288	96	
OTRAS REGIONES DE PERÚ	233	1.04%			
ECUADOR	8	0.04%			
<b>Total</b>	<b>22,454</b>	<b>100.01%</b>	<b>251,521</b>	<b>893</b>	

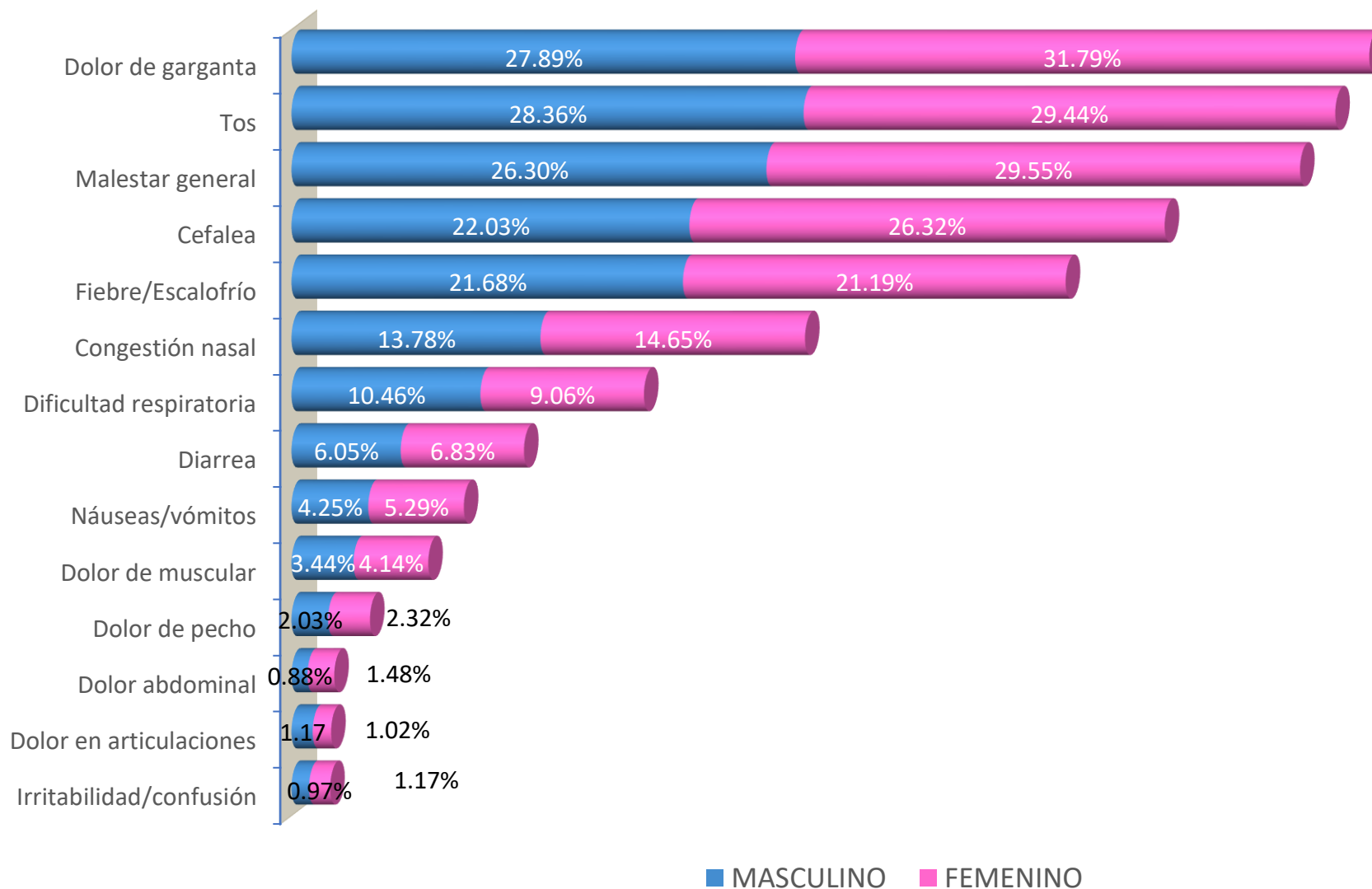
**RIESGO**

Sin Riesgo	0	0	
Bajo Riesgo	1	472	
Mediano Riesgo	473	849	
Alto Riesgo	850	1,225	

\*TIA = Tasa de incidencia acumulada por cada 10,000 habitantes

Fuente: Dirección Regional de Salud de Tumbes - NotiWeb

# Signos y síntomas por sexo en casos confirmados de COVID-19 Tumbes. 17 de enero 2021



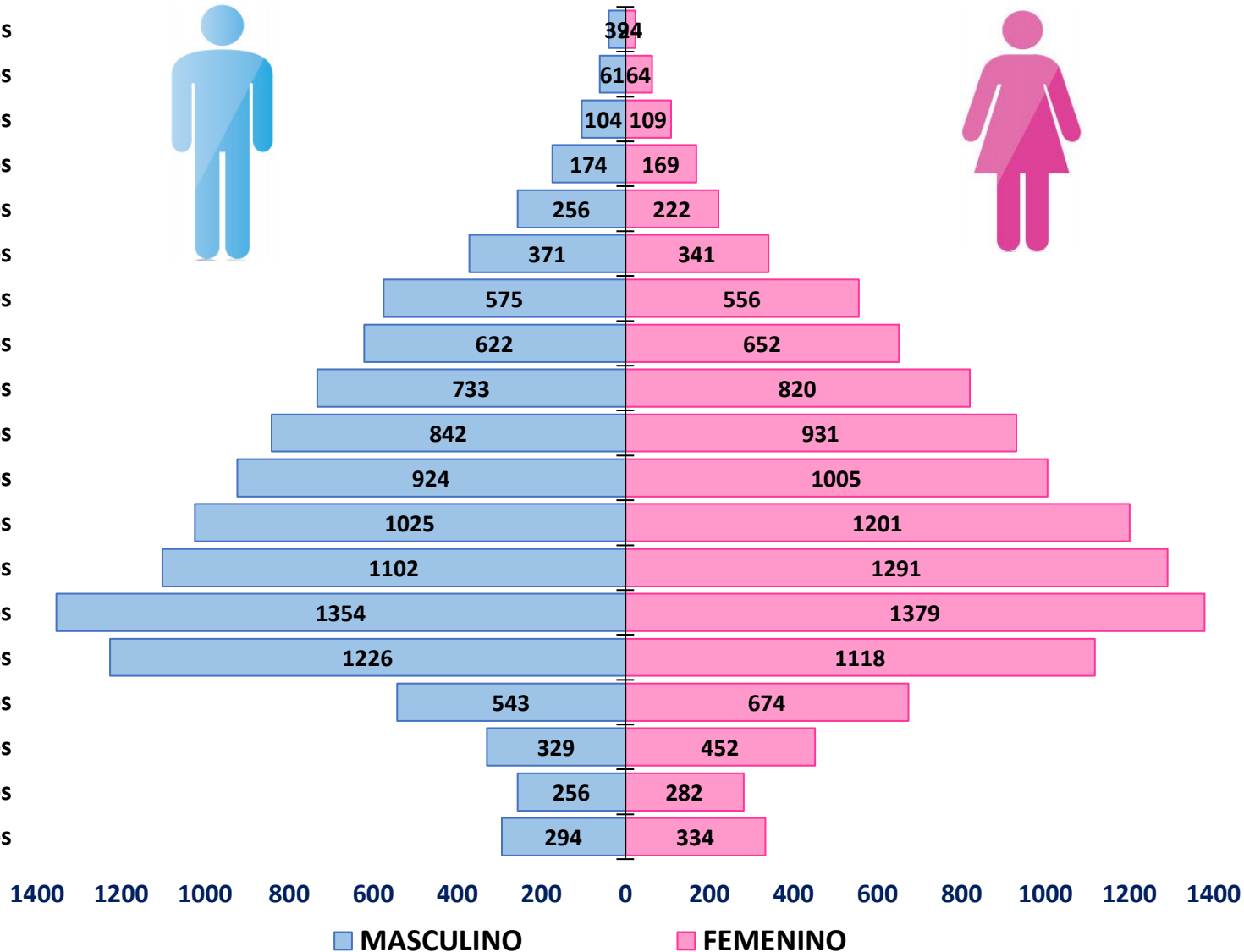
Fuente: Dirección Regional de Salud de Tumbes - NotiWeb

EPIDEMIOLOGIA

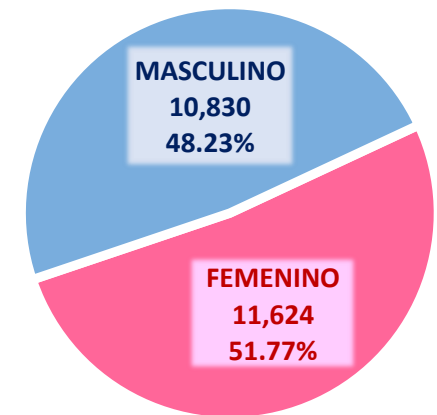
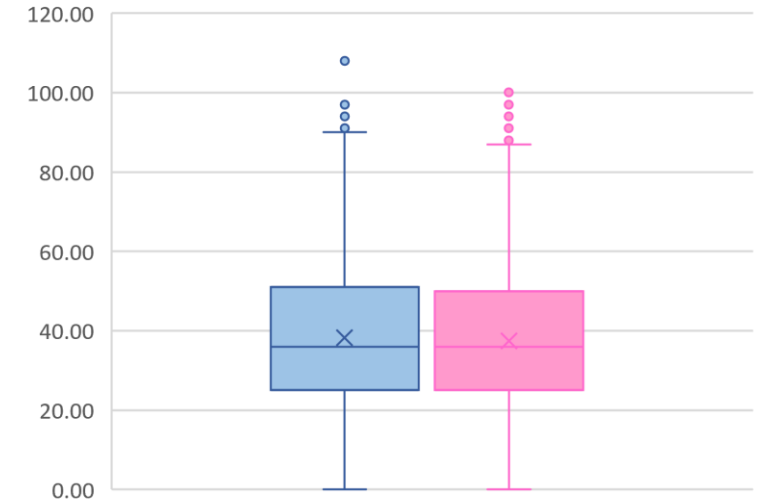


# Casos confirmados de COVID-19 según grupo etáreo y sexo. Tumbes. 17 de enero 2021

90 años a más  
 85 a 89 años  
 80 a 84 años  
 75 a 79 años  
 70 a 74 años  
 65 a 69 años  
 60 a 64 años  
 55 a 59 años  
 50 a 54 años  
 45 a 49 años  
 40 a 44 años  
 35 a 39 años  
 30 a 34 años  
 25 a 29 años  
 20 a 24 años  
 15 a 19 años  
 10 a 14 años  
 05 a 09 años  
 00 a 04 años



Distribución de casos según edad y sexo

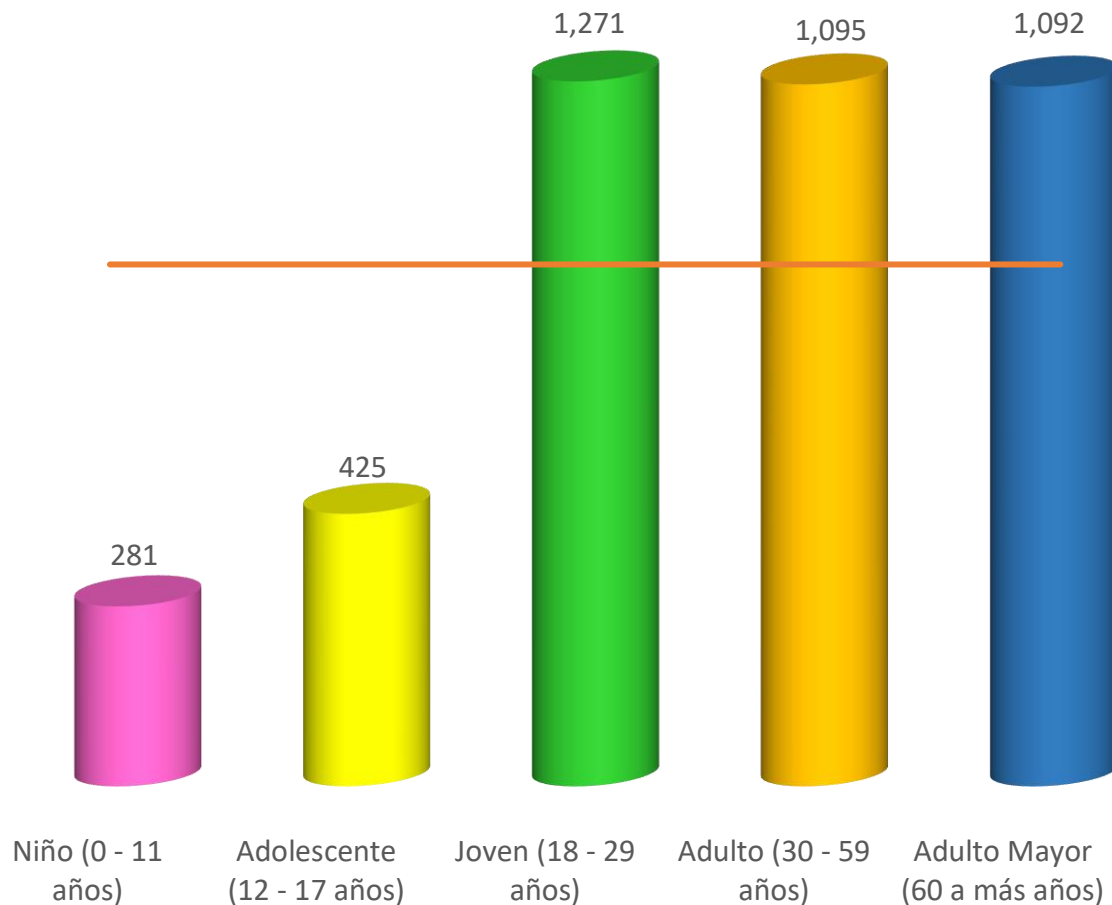


Fuente: Dirección Regional de Salud de Tumbes - NotiWeb

DIRECCIÓN EJECUTIVA  
**EPIDEMIOLOGÍA**



# Tasa de incidencia acumulada\* de COVID-19 por etapas de vida. Tumbes. 17 de enero 2021



Etapas de Vida	Casos	%	Población	TIA *	Tendencia Casos 6 SE
Niño (0 - 11 años)	1,466	6.53%	52,224	281	
Adolescente (12 - 17 años)	1,030	4.59%	24,238	425	
Joven (18 - 29 años)	5,745	25.59%	45,197	1,271	
Adulto (30 - 59 años)	11,148	49.65%	101,786	1,095	
Adulto Mayor (60 a más años)	3,065	13.65%	28,076	1,092	
Total	22,454	100.00%	251,521	893	

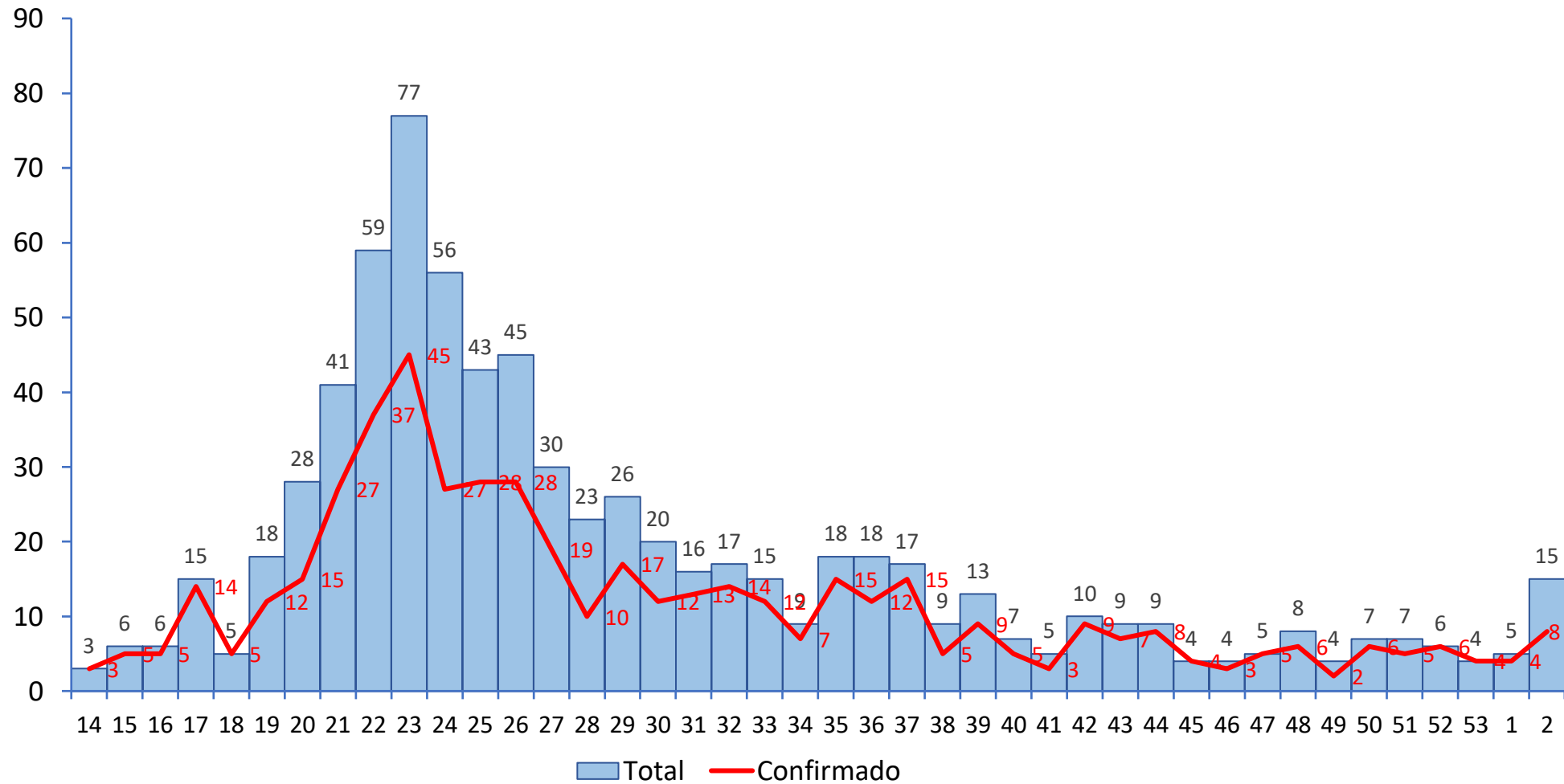
\*TIA = Tasa de incidencia acumulada por cada 10, 000 habitantes

Fuente: Dirección Regional de Salud de Tumbes - NotiWeb

DIRECCIÓN EJECUTIVA  
**EPIDEMIOLOGÍA**

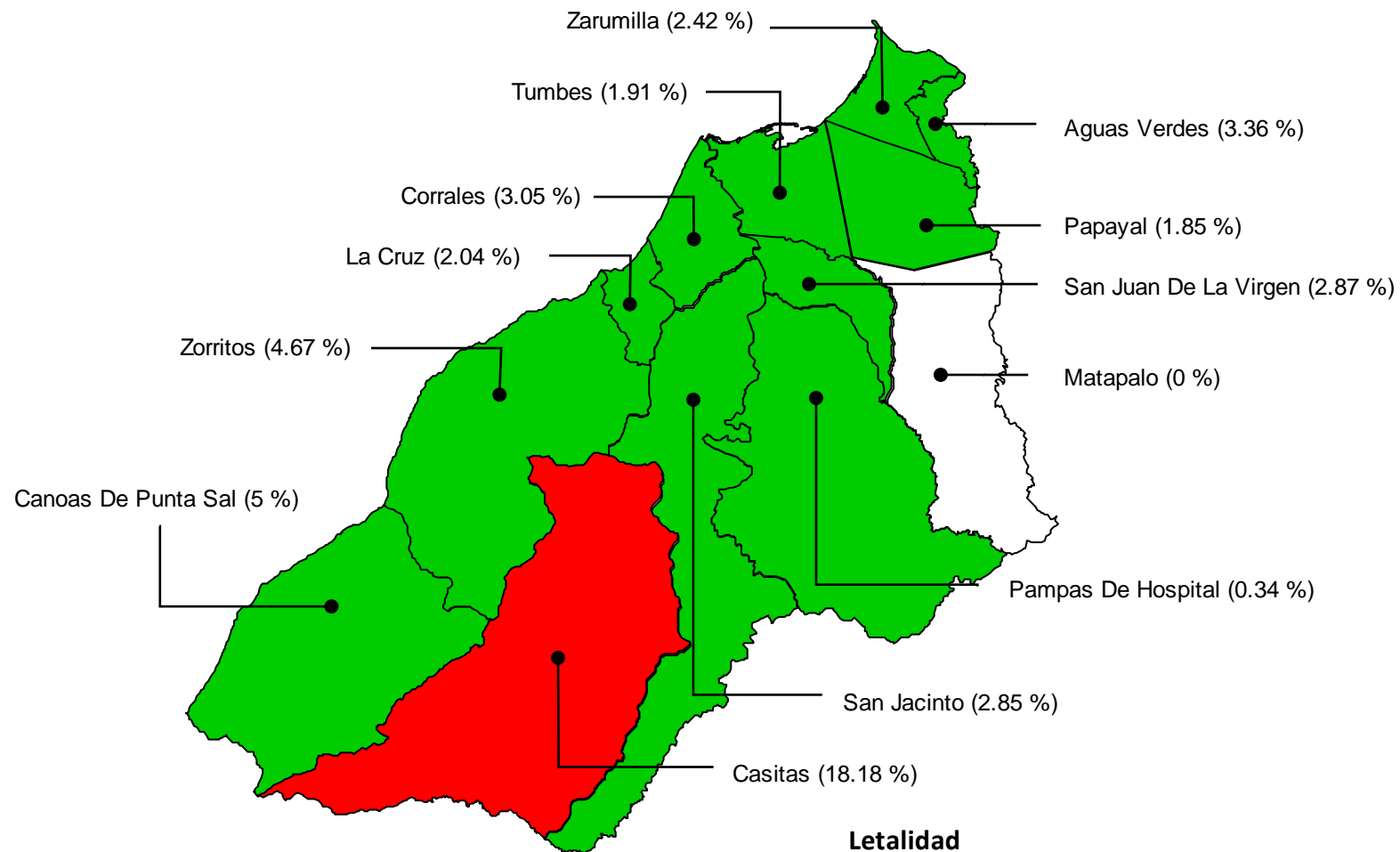


# Casos fallecidos confirmados y sospechosos por Semana Epidemiológica Tumbes. 17 de enero 2021





# Mapa de riesgo de letalidad\* por distritos (casos fallecidos confirmados de COVID-19) Tumbes. 17 de enero 2021



### Letalidad

Sin Letalidad	0.0	0.0	
Baja Letalidad	0.1	6.1	
Mediana Letalidad	6.2	12.1	
Alta Letalidad	12.2	18.2	

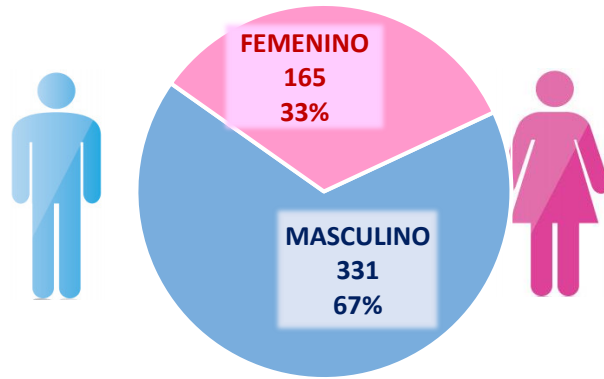
\*Letalidad: Relación de fallecidos confirmados entre casos confirmados

Fuente: Dirección Regional de Salud de Tumbes - NotiWeb

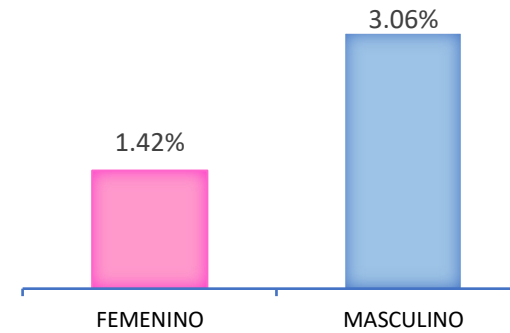
# Casos fallecidos confirmados y letalidad\* de COVID-19 por sexo, distrito y etapas de vida. Tumbes. 17 de enero 2021



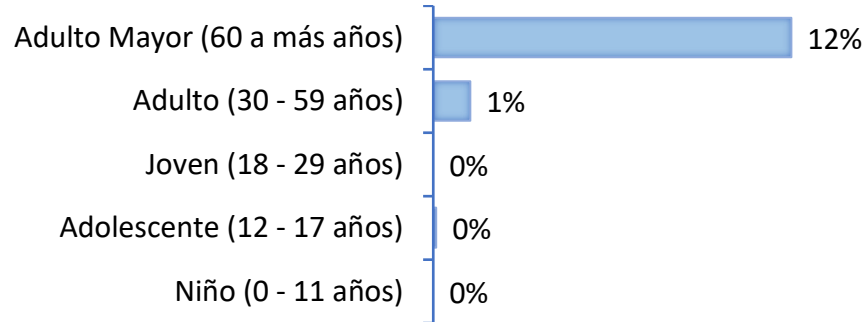
Fallecidos por sexo



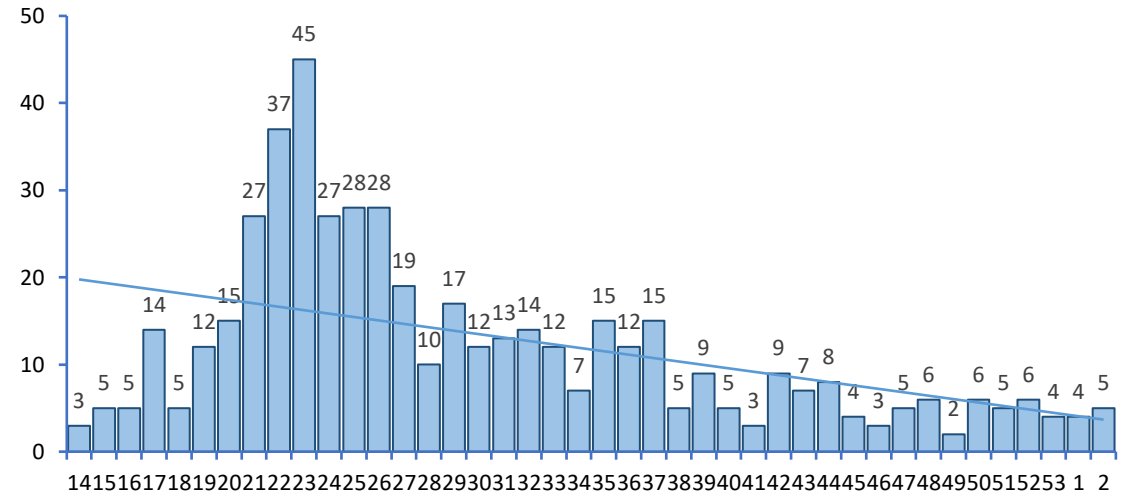
Letalidad por sexo



Letalidad\* por etapas de Vida



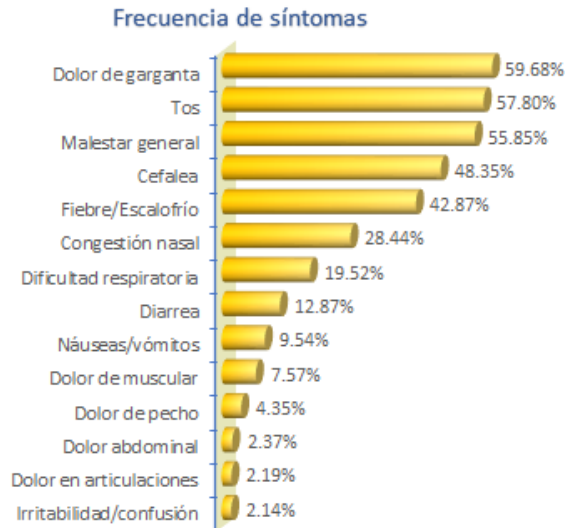
Mortalidad, según Semana epidemiológica



\*Letalidad: Relación de fallecidos confirmados entre casos confirmados

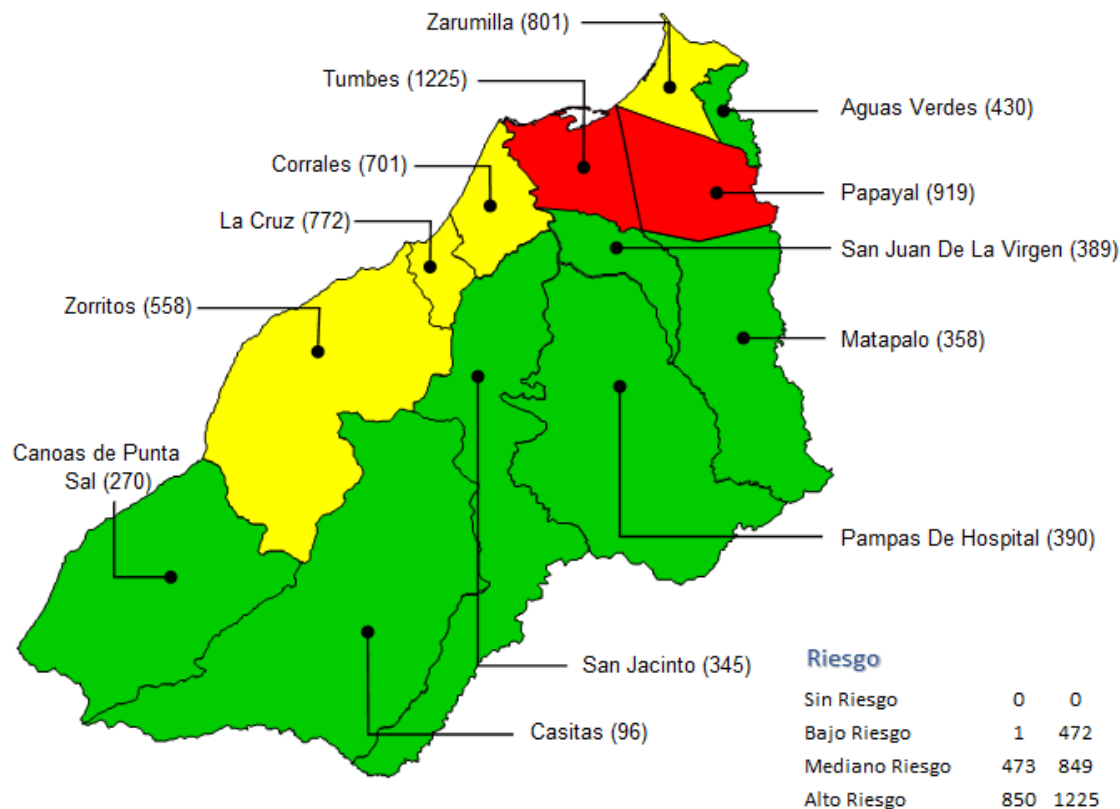
**CASOS**  
 22,454 Confirmados  
 6,809 Sospechosos  
 28,332 Descartados

**RECUPERADOS**  
 16,629  
**ASINTOMÁTICOS**  
 10,926

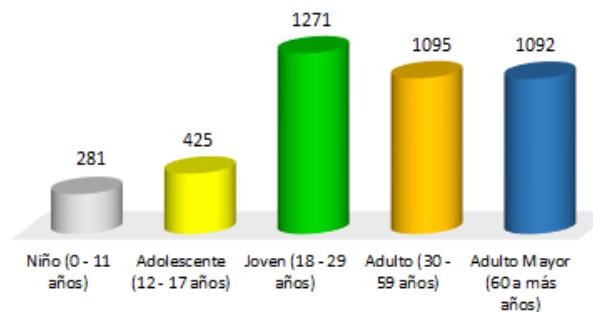


**Letalidad 2.21%**  
**Mortalidad\* 19.72**  
**Todas las causas de mortalidad\*\* 29.34**

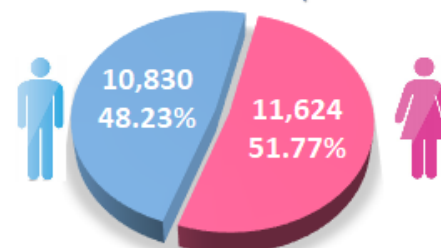
Tasa de Incidencia Acumulada x c/ 10,000 hab. por Distritos



Tasa de Incidencia Acumulada x c/ 10,000 hab. por Etapas de Vida



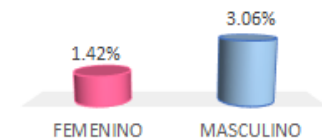
Distribución de casos por Sexo



Letalidad por Distritos

Distrito	Letalidad %
Casitas	18.18
Canoas De Punta Sal	5.00
Zorritos	4.67
Aguas Verdes	3.36
Corrales	3.05
San Juan De La Virgen	2.87
San Jacinto	2.85
Zarumilla	2.42
La Cruz	2.04
Tumbes	1.91
Papayal	1.85
Pampas De Hospital	0.34
Matapalo	0.00

Letalidad por sexo



Letalidad\*\*\* por etapas de Vida



\* Mortalidad: fallecidos confirmados por 10,000 hab.  
 \*\* Todas las causas de mortalidad : fallecidos confirmados y sospechosos  
 \*\*\*Letalidad: Relación de fallecidos confirmados entre casos confirmados