



PERÚ

MINISTERIO
DE SALUD

CENTRO NACIONAL DE
EPIDEMIOLOGÍA, PREVENCIÓN
Y CONTROL DE ENFERMEDADES

DIRECCIÓN REGIONAL
DE SALUD TUMBES



SALA SITUACIONAL REGIÓN TUMBES



COVID-19

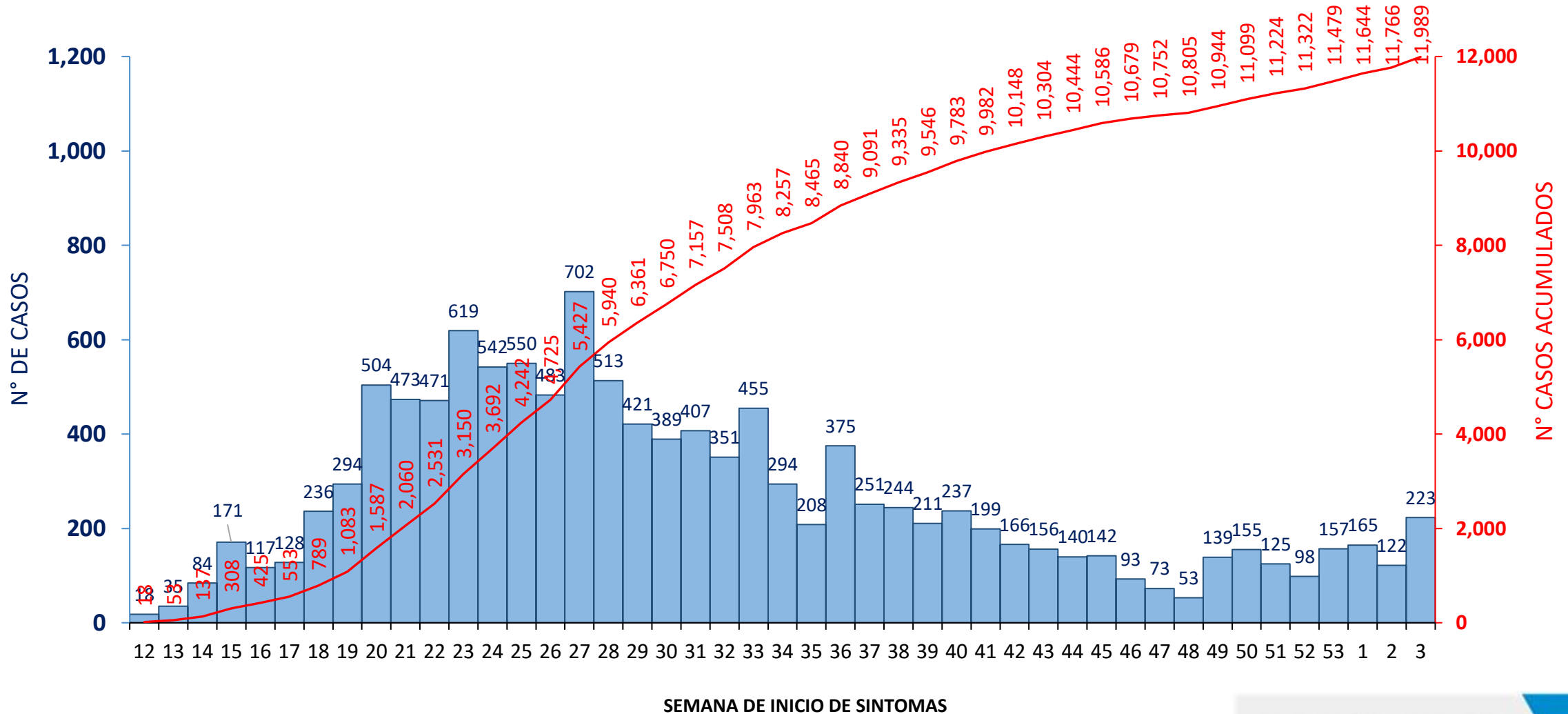


TUMBES 29 DE ENERO DE 2021

DIRECCIÓN EJECUTIVA
EPIDEMIOLOGÍA



Casos confirmados* de COVID-19 por fecha inicio de síntomas. Tumbes. 29 de enero 2021

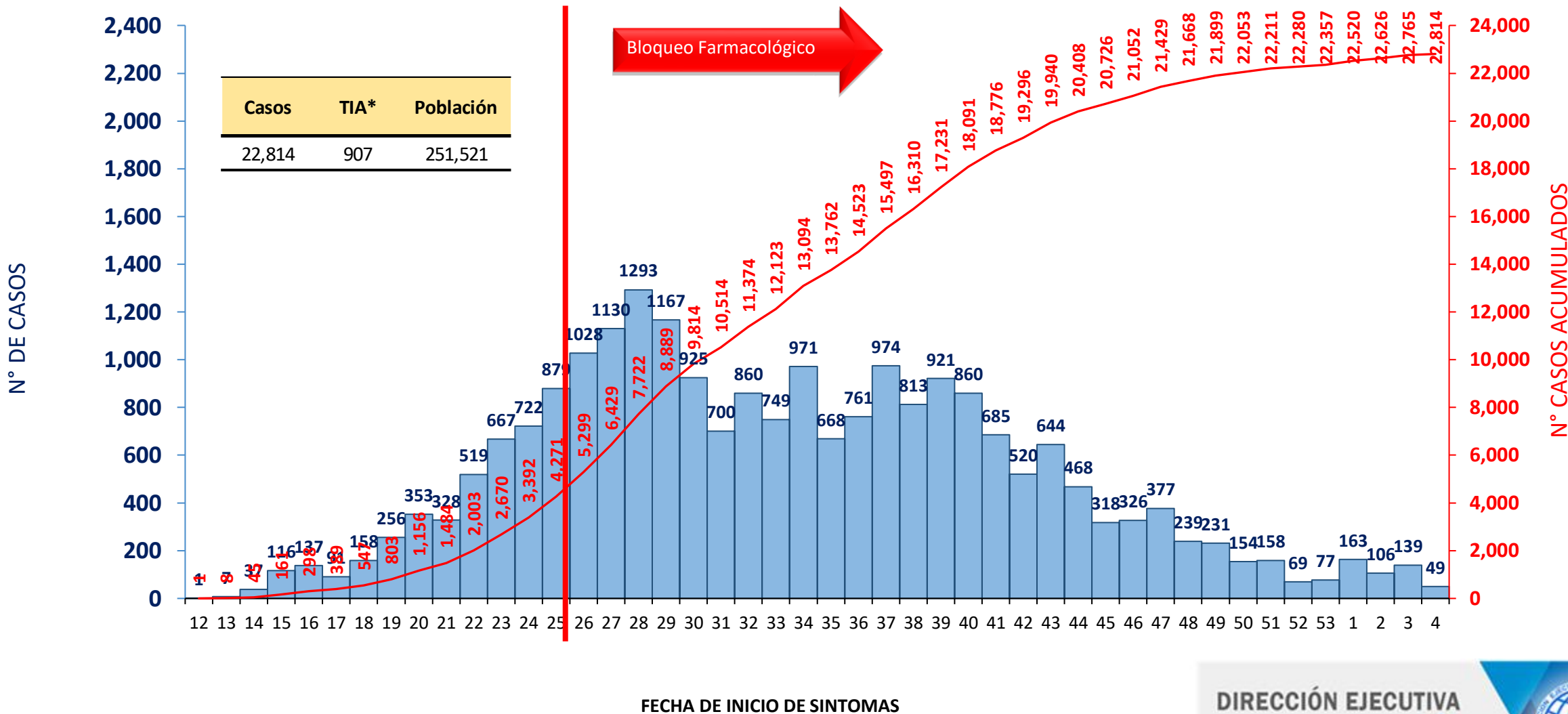


* Hay 10,825 pacientes asintomáticos no están incluidos en la gráfica

Fuente: Dirección Regional de Salud de Tumbes - NotiWeb



Casos confirmados de COVID-19 según fecha de determinación Tumbes. 29 de enero 2021

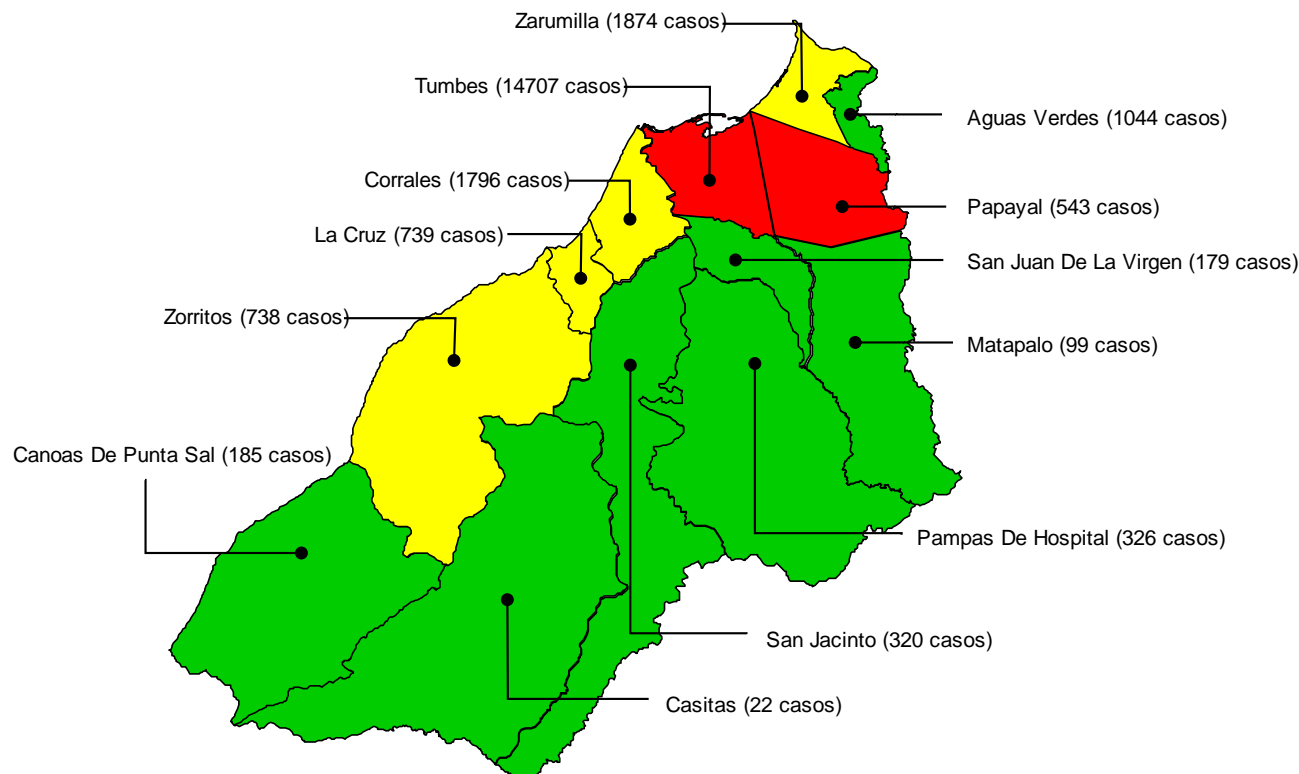


*TIA = Tasa de incidencia acumulada por cada 10,000 habitantes

Fuente: Dirección Regional de Salud de Tumbes - NotiWeb

Tasa de incidencia acumulada* de casos confirmados de COVID-19 por distritos. Tumbes. 29 de enero 2021

Mapa de riesgo según tasa de incidencia por distritos



Distrito de Residencia	Casos Confirmados	%	Población	TIA*	Tendencia Casos 6 SE
TUMBES	14,707	64.46%	118,158	1,245	
PAPAYAL	543	2.38%	5,887	922	
ZARUMILLA	1,874	8.21%	23,179	808	
LA CRUZ	739	3.24%	9,541	775	
CORRALES	1,796	7.87%	25,261	711	
ZORRITOS	738	3.23%	13,053	565	
AGUAS VERDES	1,044	4.58%	24,222	431	
PAMPAS DE HOSPITAL	326	1.43%	7,624	428	
SAN JUAN DE LA VIRGEN	179	0.78%	4,469	401	
MATAPALO	99	0.43%	2,763	358	
SAN JACINTO	320	1.40%	9,155	350	
CANOAS DE PUNTA SAL	185	0.81%	5,921	312	
CASITAS	22	0.10%	2,288	96	
OTRAS REGIONES DE PERÚ	234	1.02%			
ECUADOR	8	0.04%			
Total	22,814	100.00%	251,521	907	

RIESGO

Sin Riesgo	0	0	
Bajo Riesgo	1	479	
Mediano Riesgo	480	862	
Alto Riesgo	863	1,245	

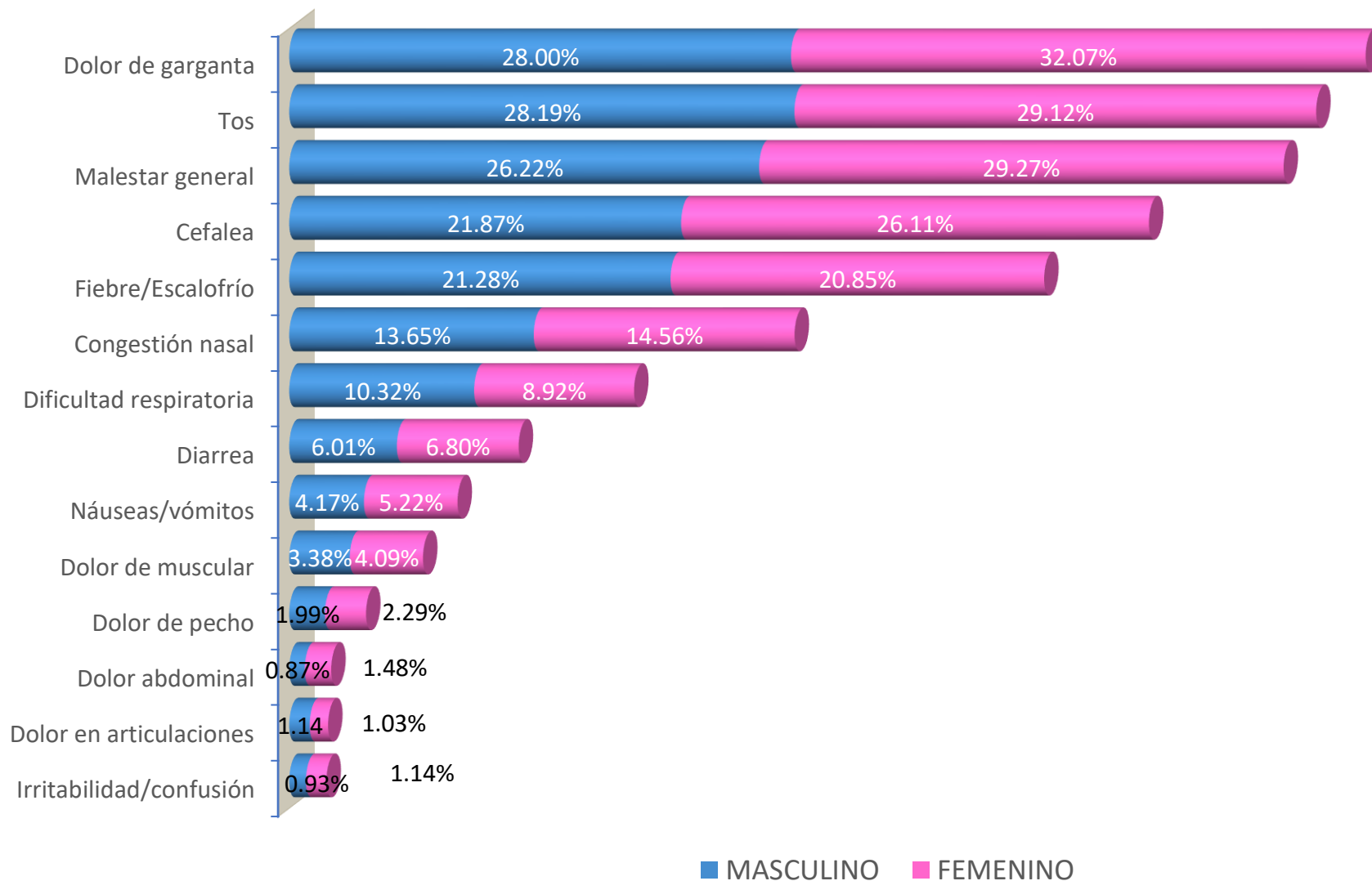
*TIA = Tasa de incidencia acumulada por cada 10,000 habitantes

Fuente: Dirección Regional de Salud de Tumbes - NotiWeb

DIRECCIÓN EJECUTIVA
EPIDEMIOLOGÍA



Signos y síntomas por sexo en casos confirmados de COVID-19 Tumbes. 29 de enero 2021



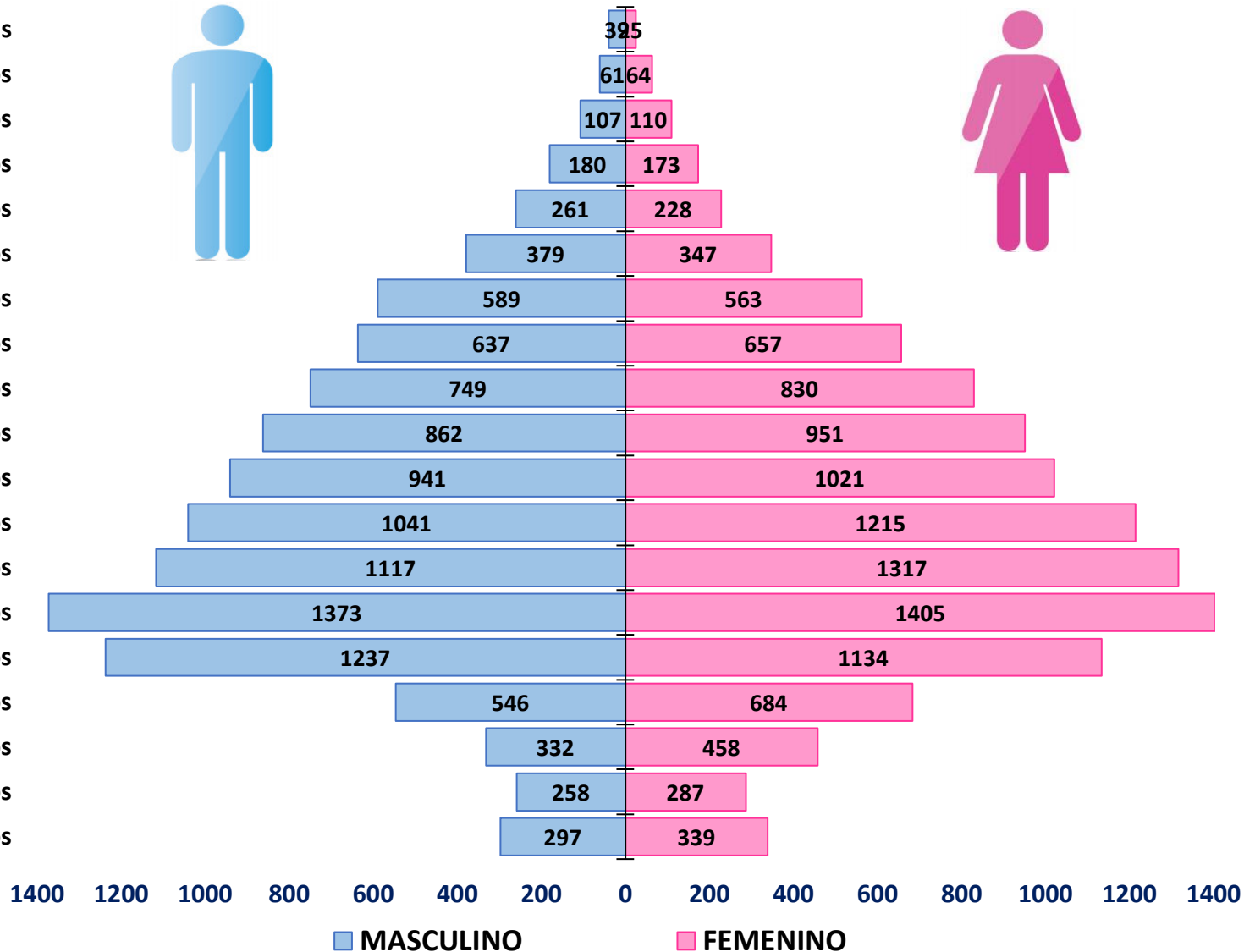
Fuente: Dirección Regional de Salud de Tumbes - NotiWeb

EPIDEMIOLOGIA

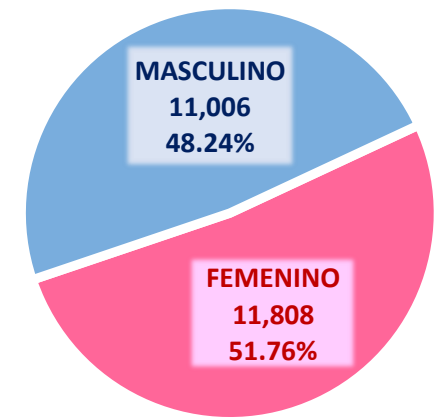
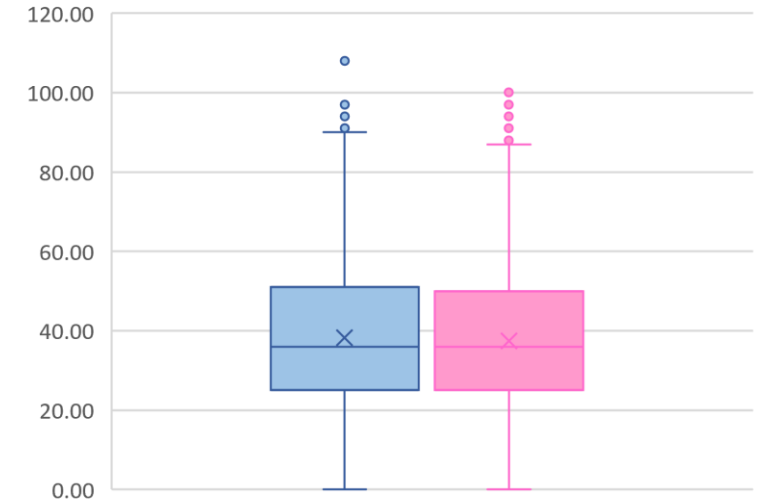


Casos confirmados de COVID-19 según grupo etáreo y sexo. Tumbes. 29 de enero 2021

90 años a más
 85 a 89 años
 80 a 84 años
 75 a 79 años
 70 a 74 años
 65 a 69 años
 60 a 64 años
 55 a 59 años
 50 a 54 años
 45 a 49 años
 40 a 44 años
 35 a 39 años
 30 a 34 años
 25 a 29 años
 20 a 24 años
 15 a 19 años
 10 a 14 años
 05 a 09 años
 00 a 04 años



Distribución de casos según edad y sexo

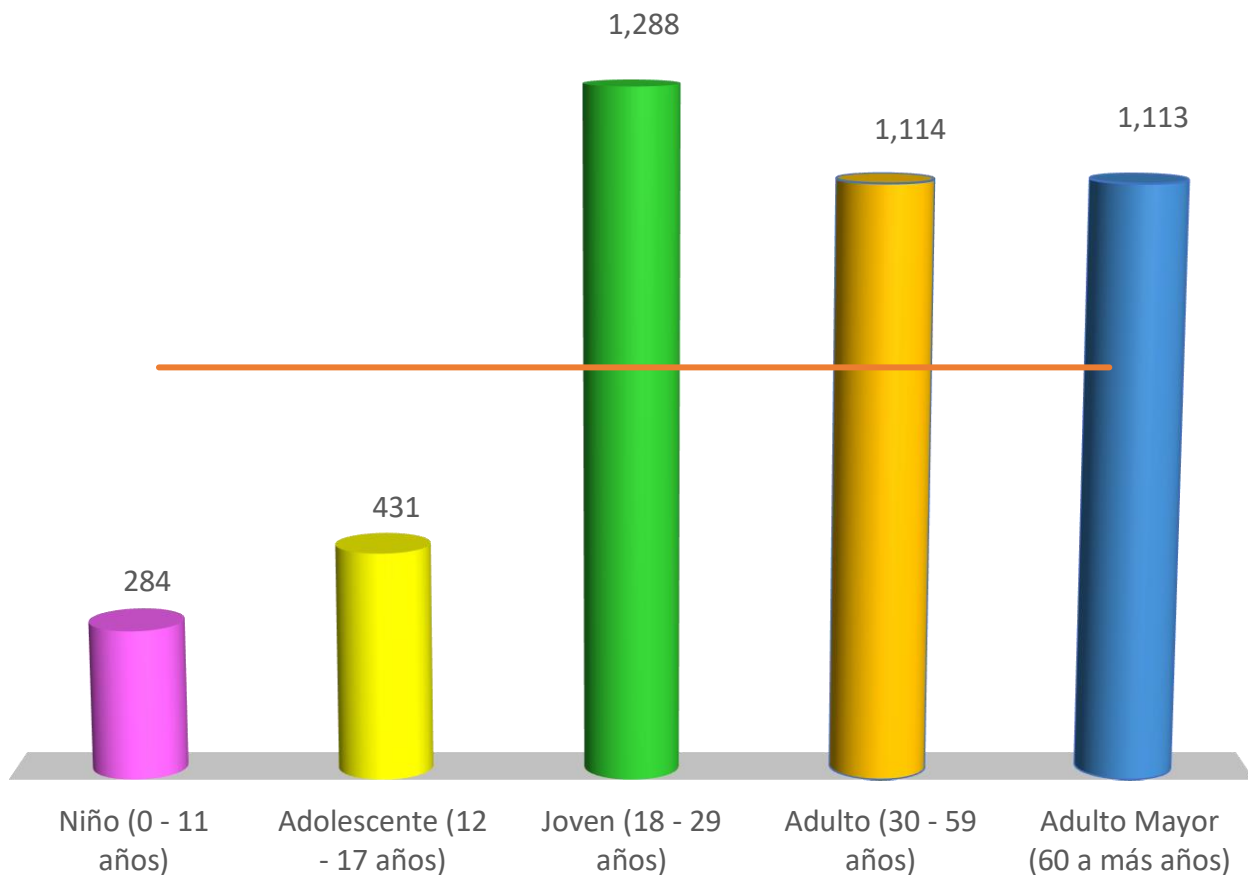


Fuente: Dirección Regional de Salud de Tumbes - NotiWeb

DIRECCIÓN EJECUTIVA
EPIDEMIOLOGÍA



Tasa de incidencia acumulada* de COVID-19 por etapas de vida. Tumbes. 29 de enero 2021



Etapas de Vida	Casos	%	Población	TIA *	Tendencia Casos 6 SE
Niño (0 - 11 años)	1,484	6.50%	52,224	284	
Adolescente (12 - 17 años)	1,045	4.58%	24,238	431	
Joven (18 - 29 años)	5,821	25.52%	45,197	1,288	
Adulto (30 - 59 años)	11,338	49.70%	101,786	1,114	
Adulto Mayor (60 a más años)	3,126	13.70%	28,076	1,113	
Total	22,814	100.00%	251,521	907	

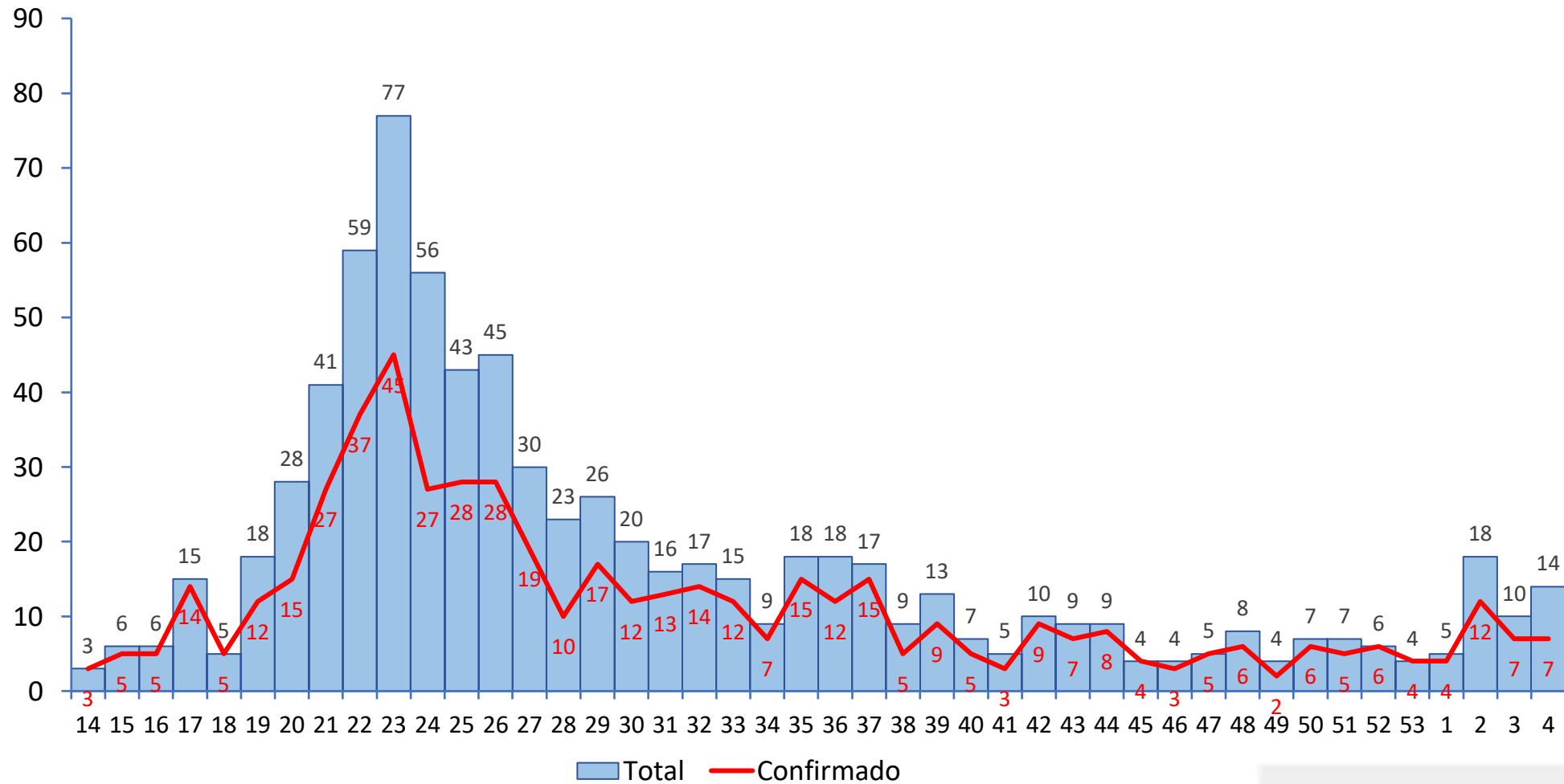
*TIA = Tasa de incidencia acumulada por cada 10, 000 habitantes

Fuente: Dirección Regional de Salud de Tumbes - NotiWeb

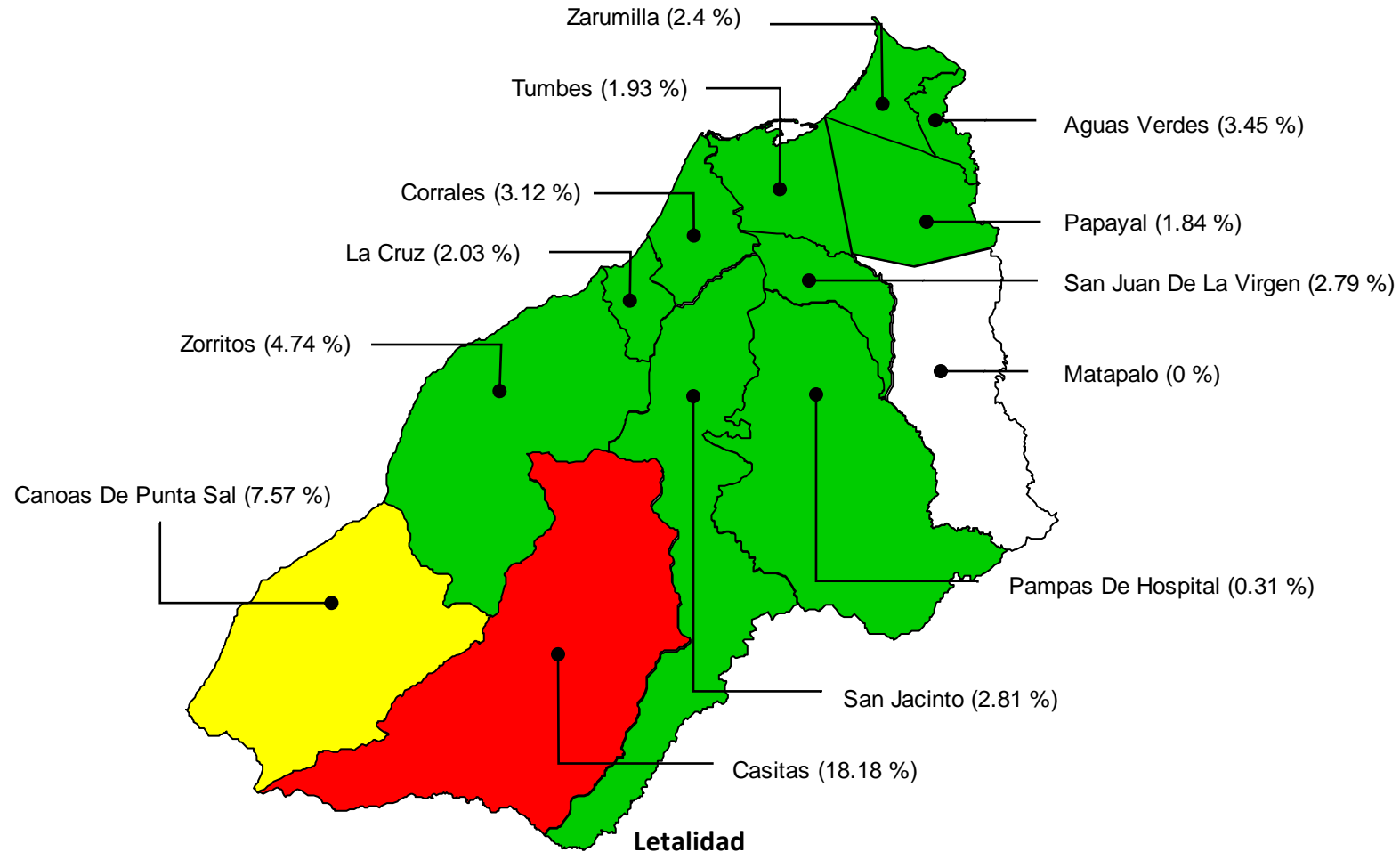
DIRECCIÓN EJECUTIVA
EPIDEMIOLOGÍA



Casos fallecidos confirmados y sospechosos por Semana Epidemiológica Tumbes. 29 de enero 2021



Mapa de riesgo de letalidad* por distritos (casos fallecidos confirmados de COVID-19) Tumbes. 29 de enero 2021



Letalidad

Sin Letalidad	0.0	0.0	
Baja Letalidad	0.1	6.1	
Mediana Letalidad	6.2	12.1	
Alta Letalidad	12.2	18.2	

*Letalidad: Relación de fallecidos confirmados entre casos confirmados

Fuente: Dirección Regional de Salud de Tumbes - NotiWeb

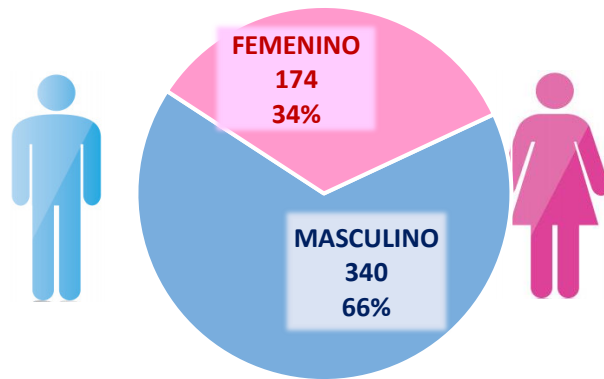
DIRECCIÓN EJECUTIVA
EPIDEMIOLOGÍA



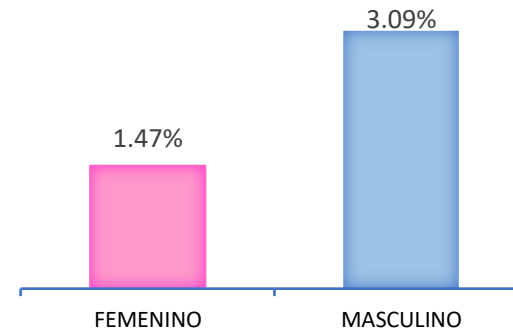
Casos fallecidos confirmados y letalidad* de COVID-19 por sexo, distrito y etapas de vida. Tumbes. 29 de enero 2021



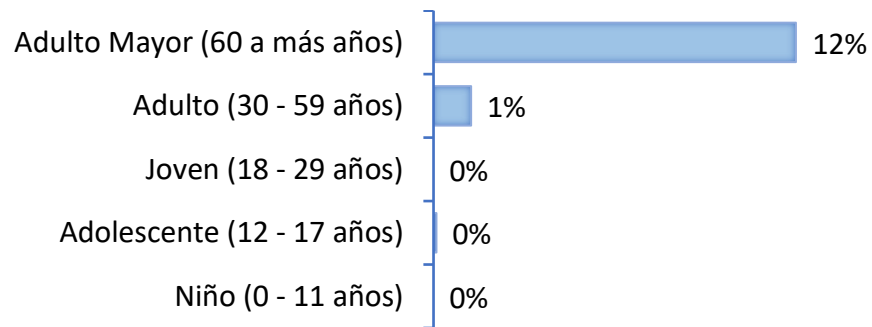
Fallecidos por sexo



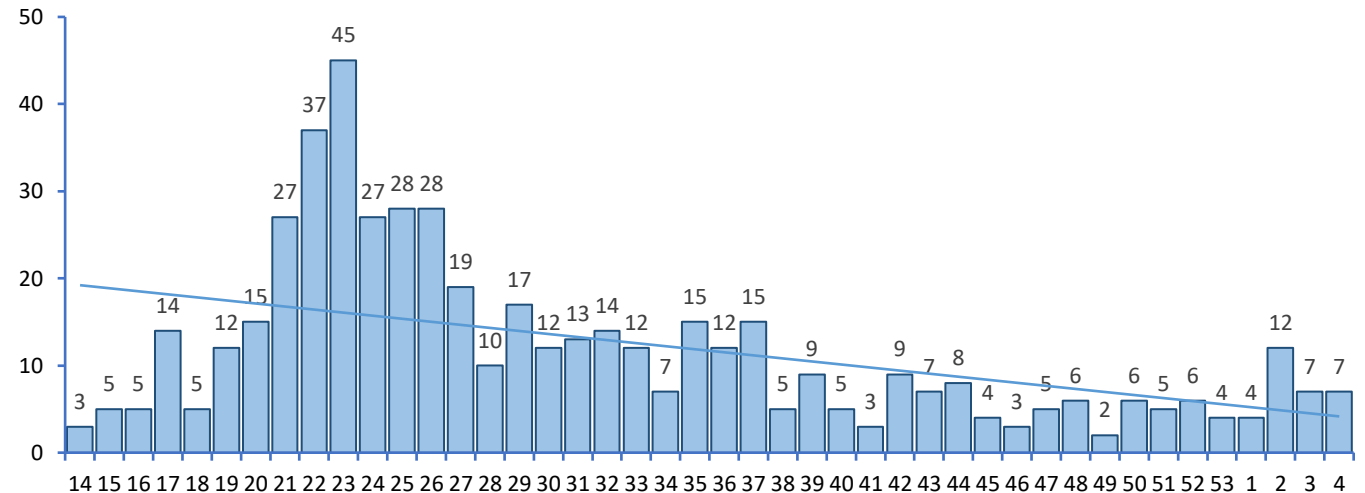
Letalidad por sexo



Letalidad* por etapas de Vida



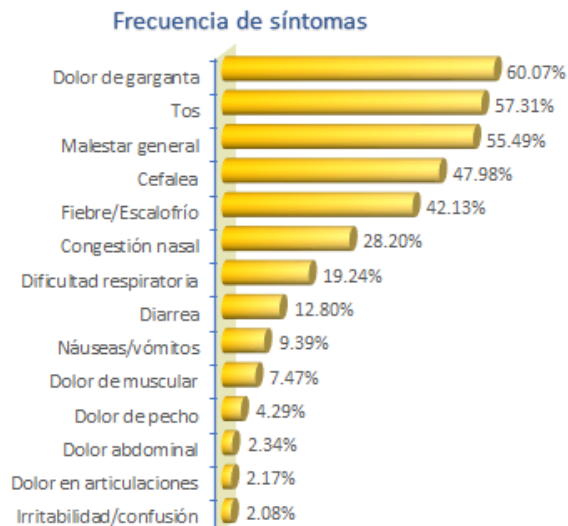
Mortalidad, según Semana epidemiológica



*Letalidad: Relación de fallecidos confirmados entre casos confirmados

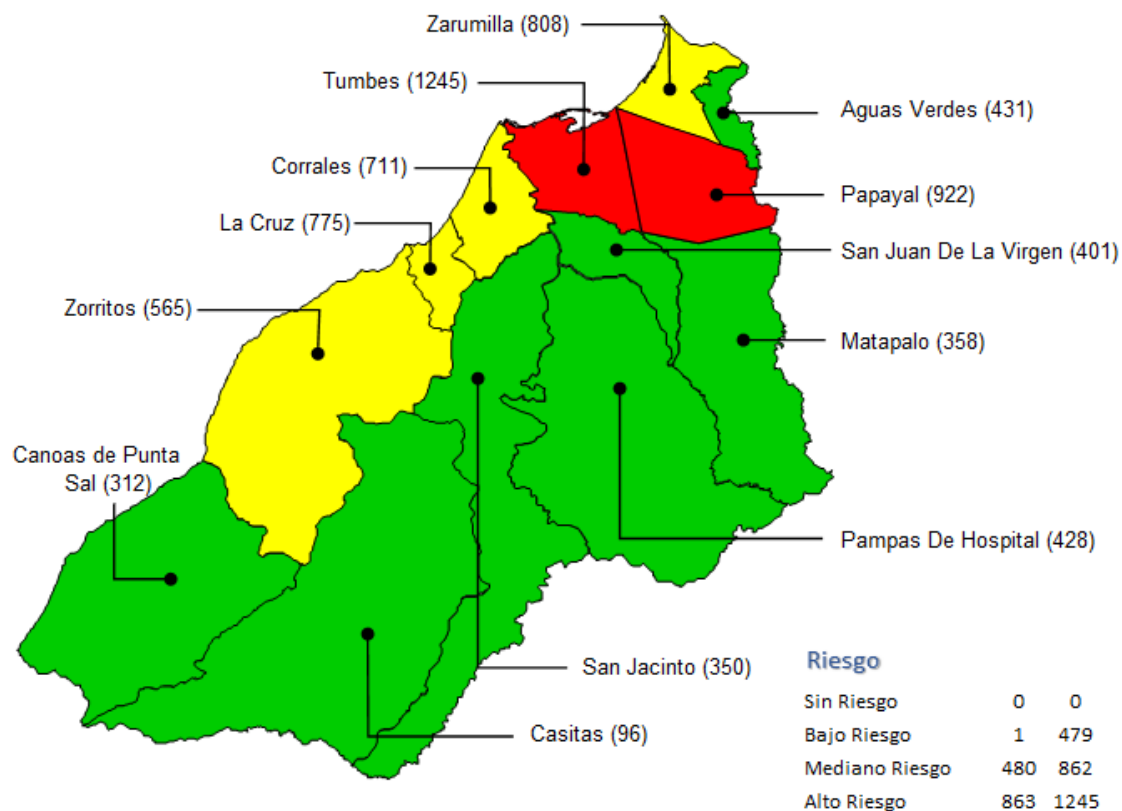
CASOS
 22,814 Confirmados
 258 Probables
 7,416 Sospechosos
 28,336 Descartados

RECUPERADOS
 16,659
ASINTOMÁTICOS
 10,825

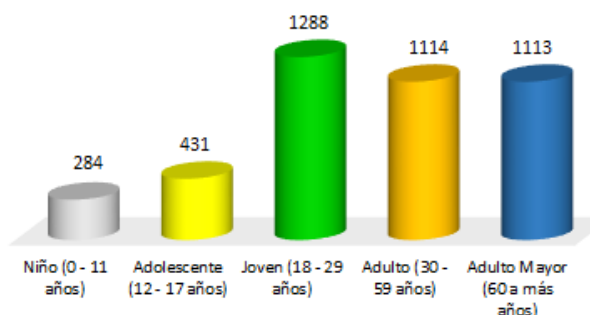


Letalidad 2.25%
Mortalidad* 20.44
Todas las causas de mortalidad 30.06**

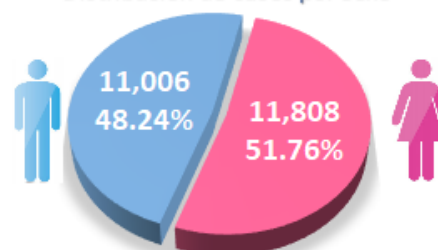
Tasa de Incidencia Acumulada x c/ 10,000 hab. por Distritos



Tasa de Incidencia Acumulada x c/ 10,000 hab. por Etapas de Vida



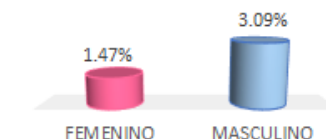
Distribución de casos por Sexo



Letalidad por Distritos

Districto	Letalidad %
Casitas	18.18
Canoas De Punta Sal	7.57
Zorritos	4.74
Agua Verdes	3.46
Corrales	3.12
San Jacinto	2.81
San Juan De La Virgen	2.79
Zarumilla	2.40
La Cruz	2.03
Tumbes	1.93
Papayal	1.84
Pampas De Hospital	0.31
Matapalo	0.00

Letalidad por sexo



Letalidad*** por etapas de Vida



* Mortalidad: fallecidos confirmados por 10,000 hab.
 ** Todas las causas de mortalidad : fallecidos confirmados y sospechosos
 ***Letalidad: Relación de fallecidos confirmados entre casos confirmados