



PERÚ

MINISTERIO  
DE SALUD

CENTRO NACIONAL DE  
EPIDEMIOLOGÍA, PREVENCIÓN  
Y CONTROL DE ENFERMEDADES

DIRECCIÓN REGIONAL  
DE SALUD TUMBES



# SALA SITUACIONAL REGIÓN TUMBES



# COVID-19

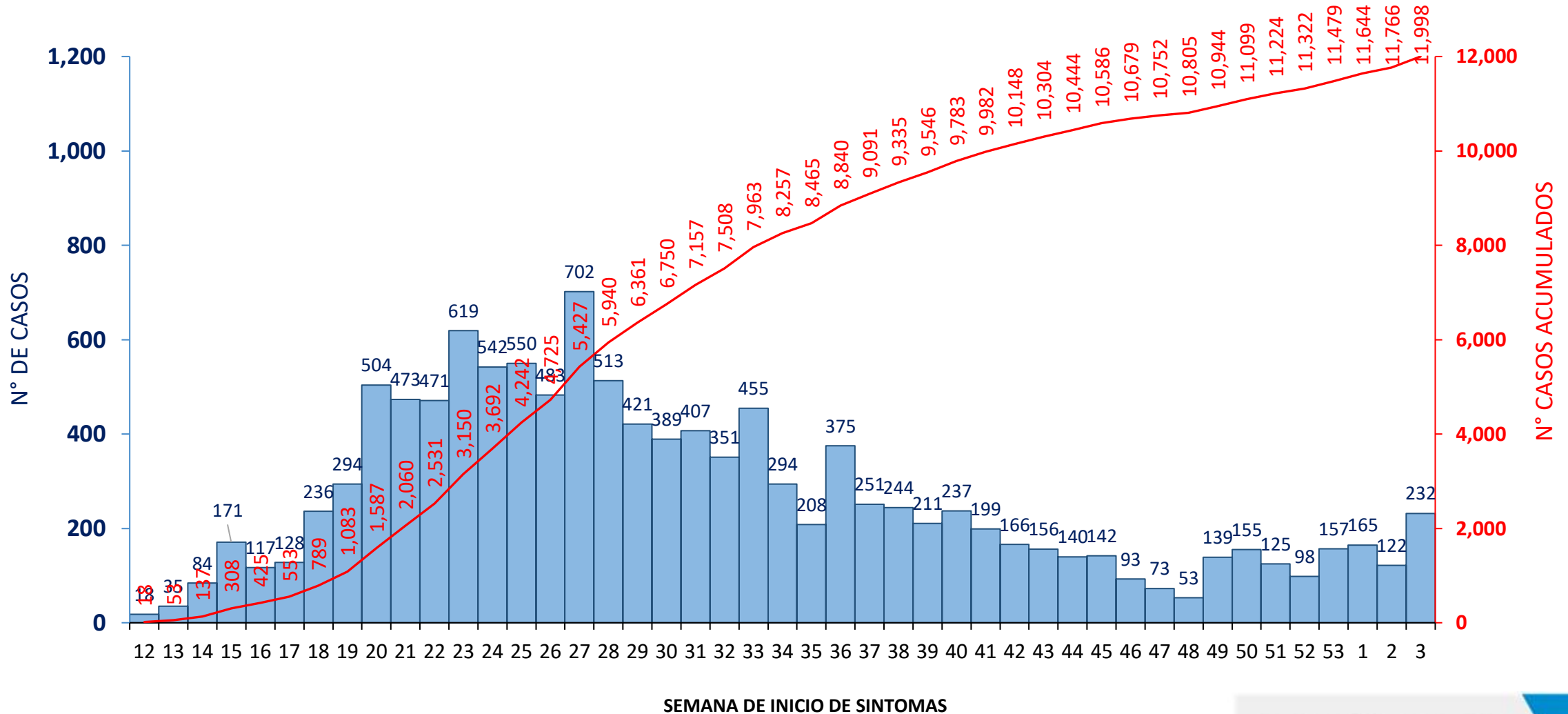


TUMBES 30 DE ENERO DE 2021

DIRECCIÓN EJECUTIVA  
EPIDEMIOLOGÍA



# Casos confirmados\* de COVID-19 por fecha inicio de síntomas. Tumbes. 30 de enero 2021



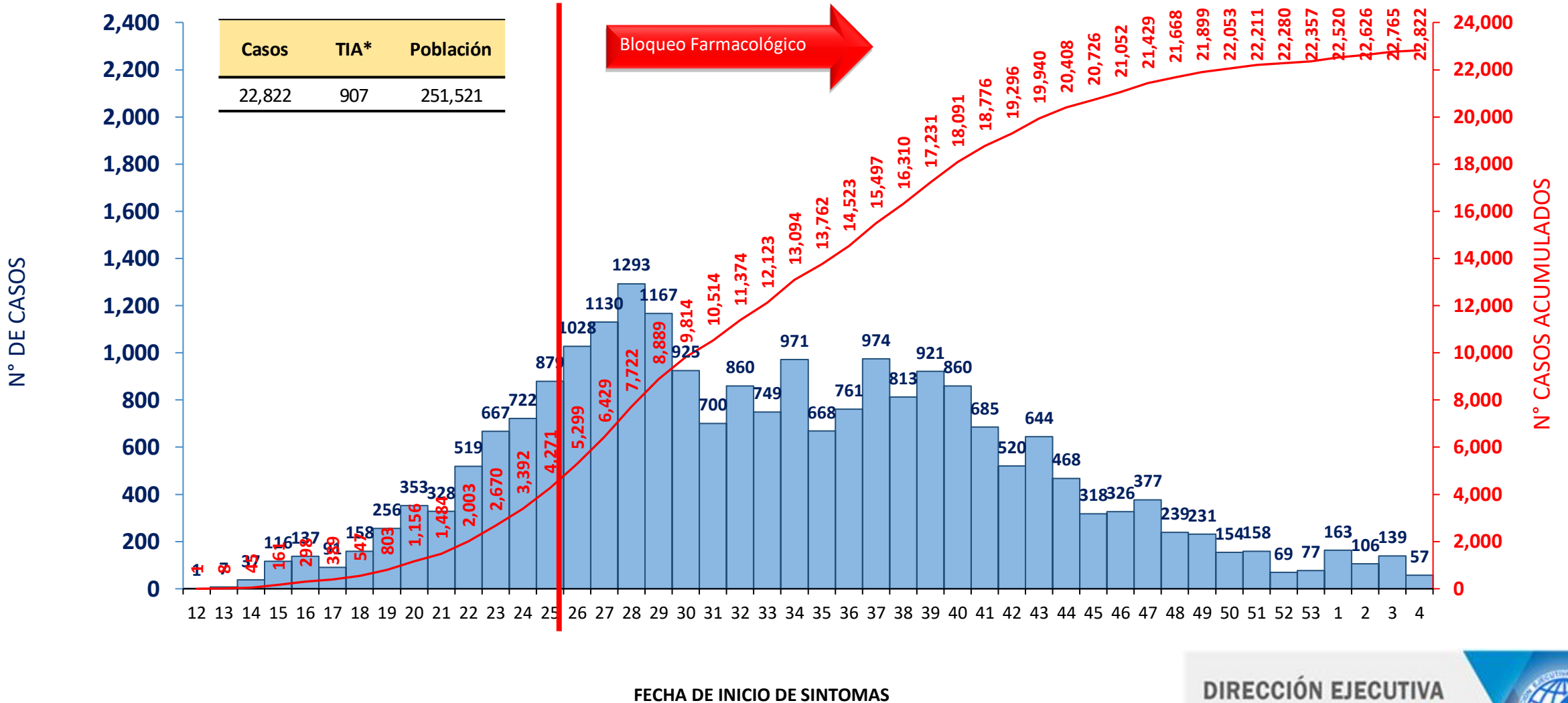
\* Hay 10,824 pacientes asintomáticos no están incluidos en la gráfica

Fuente: Dirección Regional de Salud de Tumbes - NotiWeb

DIRECCIÓN EJECUTIVA  
**EPIDEMIOLOGÍA**



# Casos confirmados de COVID-19 según fecha de determinación Tumbes. 30 de enero 2021

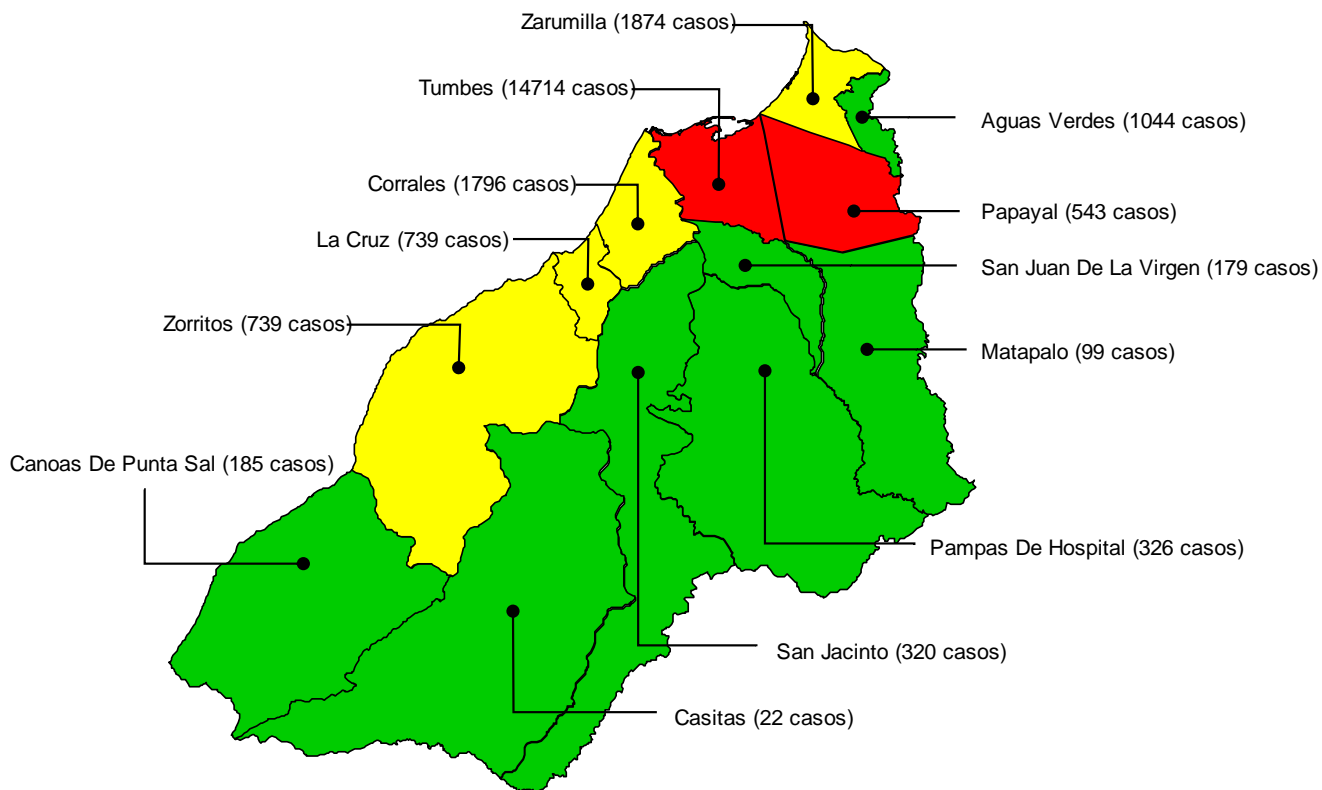


\*TIA = Tasa de incidencia acumulada por cada 10, 000 habitantes

Fuente: Dirección Regional de Salud de Tumbes - NotiWeb

# Tasa de incidencia acumulada\* de casos confirmados de COVID-19 por distritos. Tumbes. 30 de enero 2021

Mapa de riesgo según tasa de incidencia por distritos



Distrito de Residencia	Casos Confirmados	%	Población	TIA*	Tendencia Casos 6 SE
TUMBES	14,714	64.47%	118,158	1,245	
PAPAYAL	543	2.38%	5,887	922	
ZARUMILLA	1,874	8.21%	23,179	808	
LA CRUZ	739	3.24%	9,541	775	
CORRALES	1,796	7.87%	25,261	711	
ZORRITOS	739	3.24%	13,053	566	
AGUAS VERDES	1,044	4.57%	24,222	431	
PAMPAS DE HOSPITAL	326	1.43%	7,624	428	
SAN JUAN DE LA VIRGEN	179	0.78%	4,469	401	
MATAPALO	99	0.43%	2,763	358	
SAN JACINTO	320	1.40%	9,155	350	
CANOAS DE PUNTA SAL	185	0.81%	5,921	312	
CASITAS	22	0.10%	2,288	96	
<hr style="border-top: 1px dashed red;"/>					
OTRAS REGIONES DE PERÚ	234	1.02%			
ECUADOR	8	0.04%			
<b>Total</b>	<b>22,822</b>	<b>100.00%</b>	<b>251,521</b>	<b>907</b>	

**RIESGO**

Sin Riesgo	0	0	
Bajo Riesgo	1	479	
Mediano Riesgo	480	862	
Alto Riesgo	863	1,245	

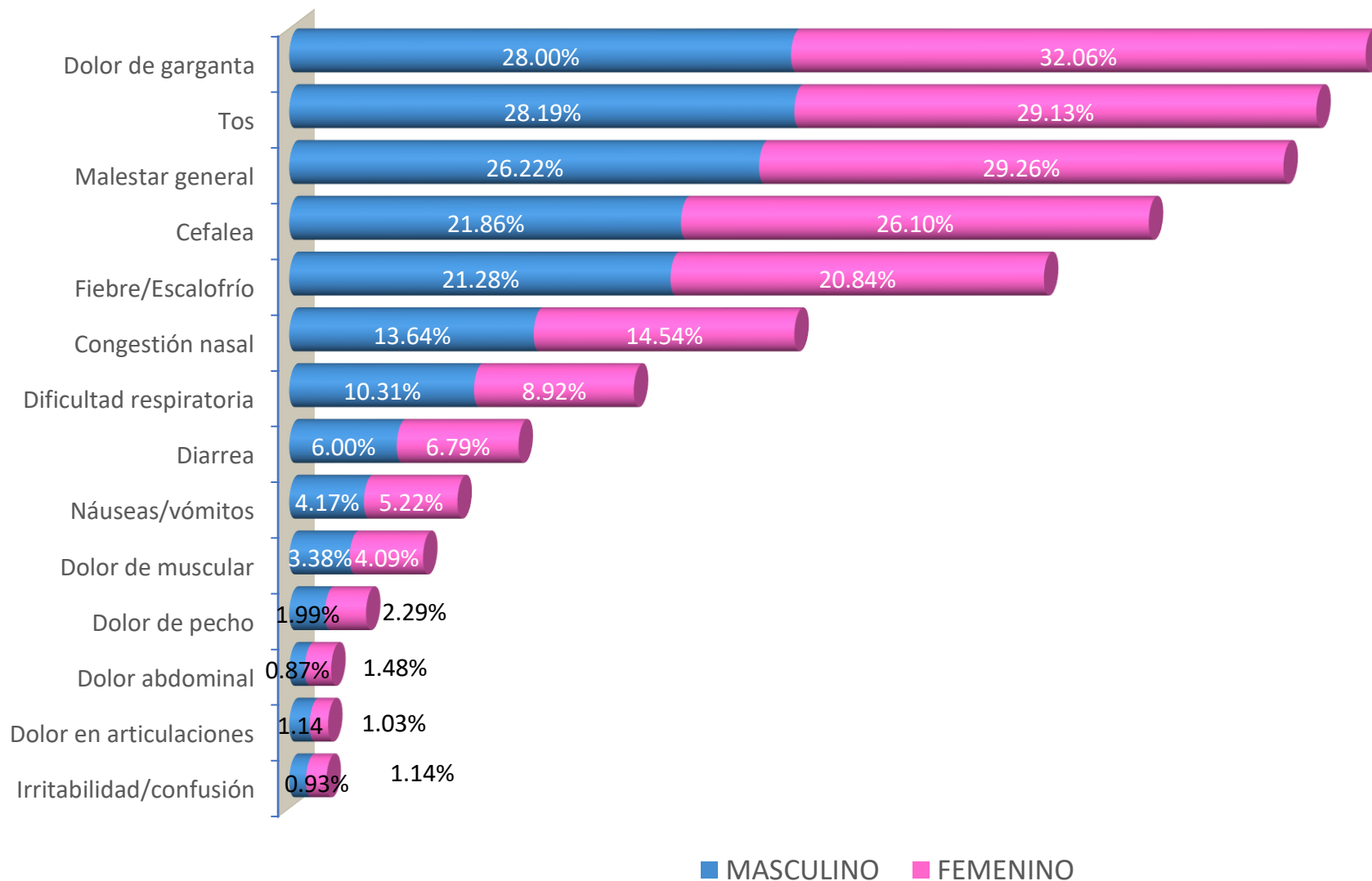
DIRECCIÓN EJECUTIVA  
**EPIDEMIOLOGÍA**



\*TIA = Tasa de incidencia acumulada por cada 10,000 habitantes

Fuente: Dirección Regional de Salud de Tumbes - NotiWeb

# Signos y síntomas por sexo en casos confirmados de COVID-19 Tumbes. 30 de enero 2021



Fuente: Dirección Regional de Salud de Tumbes - NotiWeb

EPIDEMIOLOGIA





# Casos confirmados de COVID-19 según grupo etáreo y sexo. Tumbes. 30 de enero 2021

90 años a más

85 a 89 años

80 a 84 años

75 a 79 años

70 a 74 años

65 a 69 años

60 a 64 años

55 a 59 años

50 a 54 años

45 a 49 años

40 a 44 años

35 a 39 años

30 a 34 años

25 a 29 años

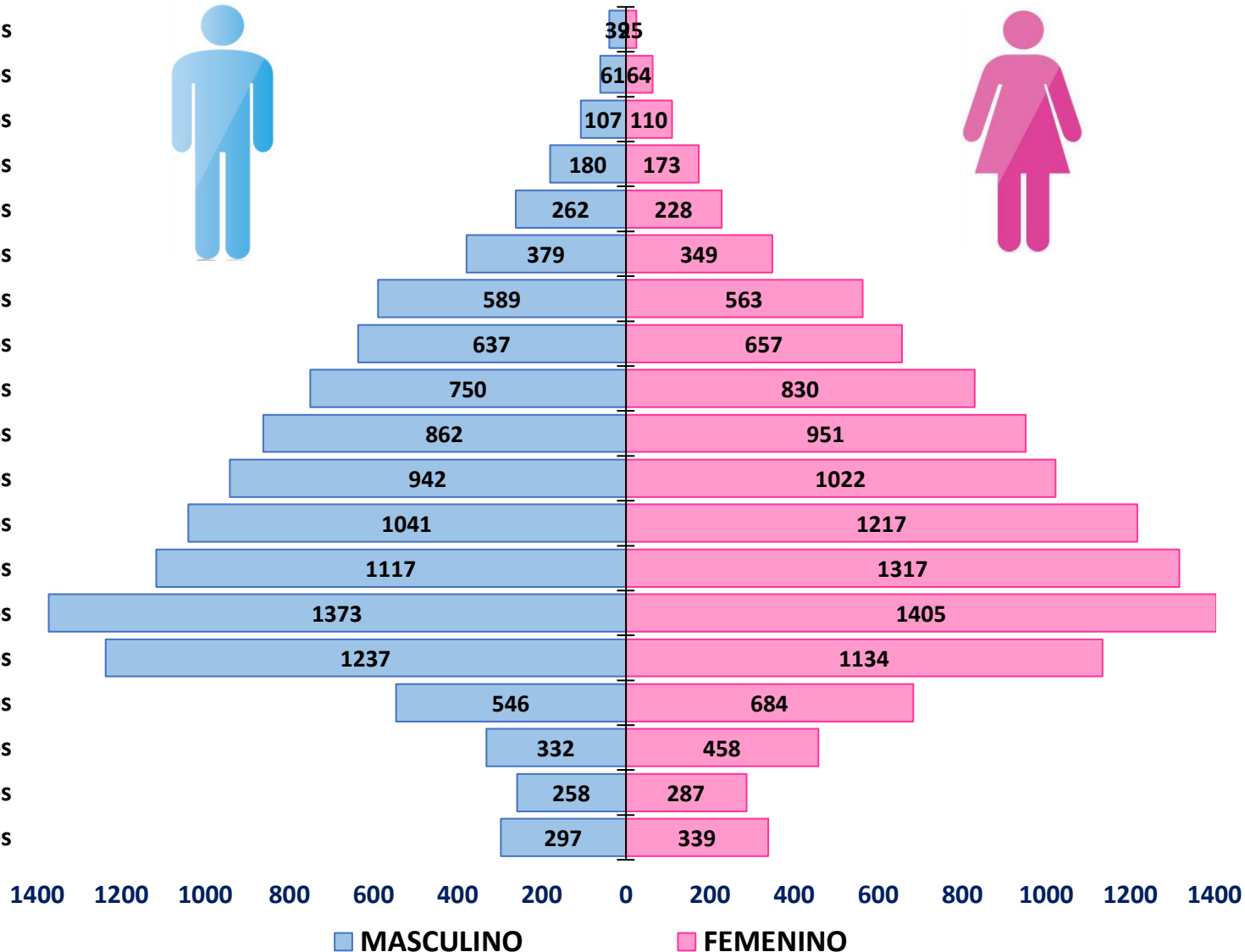
20 a 24 años

15 a 19 años

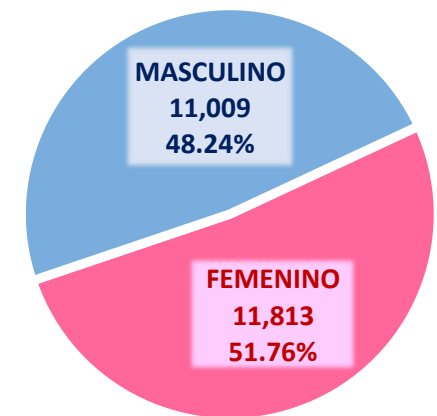
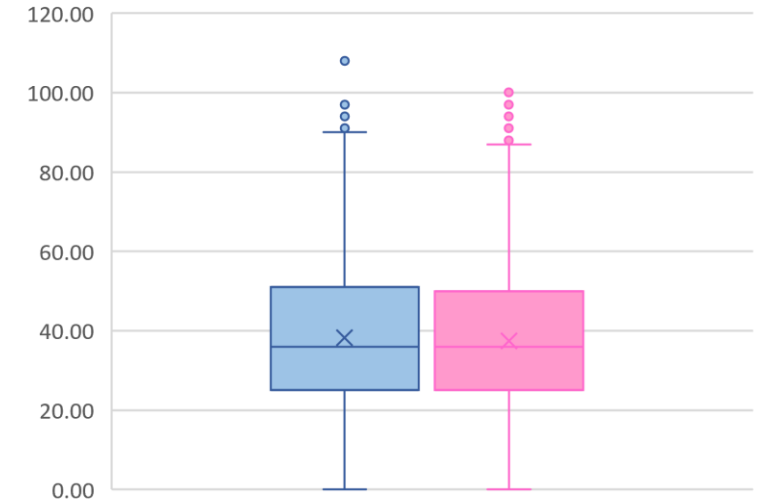
10 a 14 años

05 a 09 años

00 a 04 años



Distribución de casos según edad y sexo

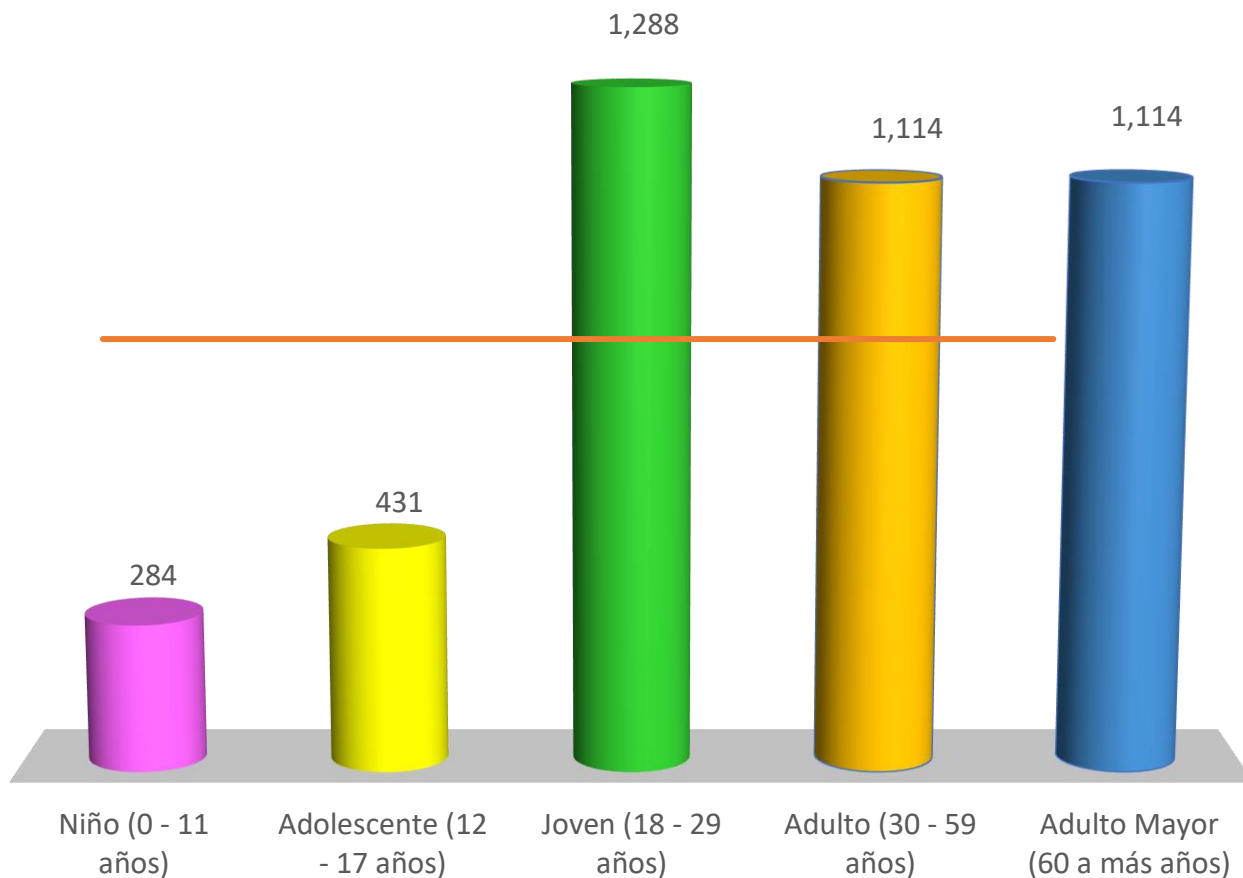


Fuente: Dirección Regional de Salud de Tumbes - NotiWeb

DIRECCIÓN EJECUTIVA  
**EPIDEMIOLOGÍA**



# Tasa de incidencia acumulada\* de COVID-19 por etapas de vida. Tumbes. 30 de enero 2021



Etapas de Vida	Casos	%	Población	TIA *	Tendencia Casos 6 SE
Niño (0 - 11 años)	1,484	6.50%	52,224	284	
Adolescente (12 - 17 años)	1,045	4.58%	24,238	431	
Joven (18 - 29 años)	5,821	25.51%	45,197	1,288	
Adulto (30 - 59 años)	11,343	49.70%	101,786	1,114	
Adulto Mayor (60 a más años)	3,129	13.71%	28,076	1,114	
<b>Total</b>	<b>22,822</b>	<b>100.00%</b>	<b>251,521</b>	<b>907</b>	

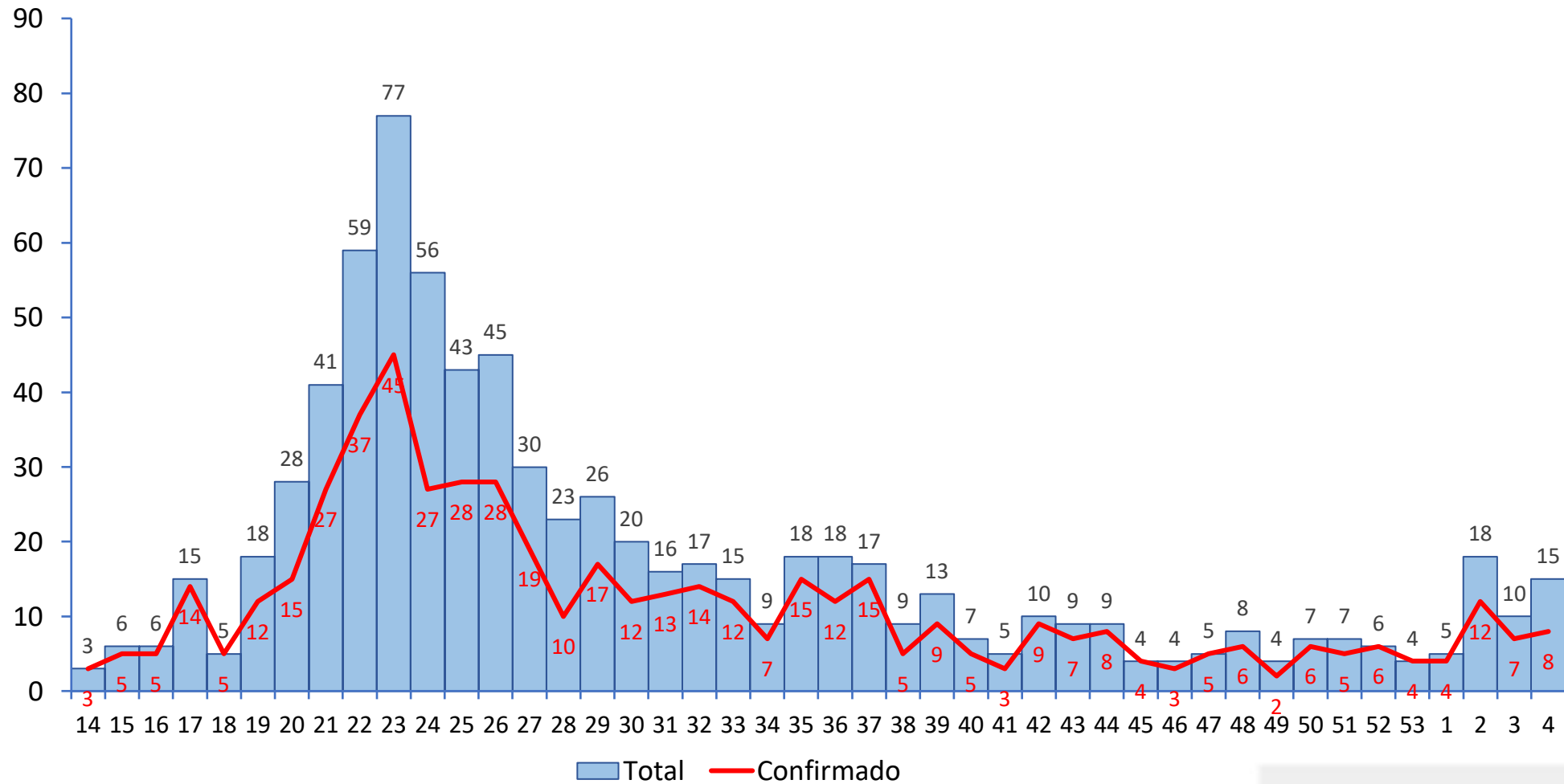
\*TIA = Tasa de incidencia acumulada por cada 10, 000 habitantes

Fuente: Dirección Regional de Salud de Tumbes - NotiWeb

DIRECCIÓN EJECUTIVA  
**EPIDEMIOLOGÍA**

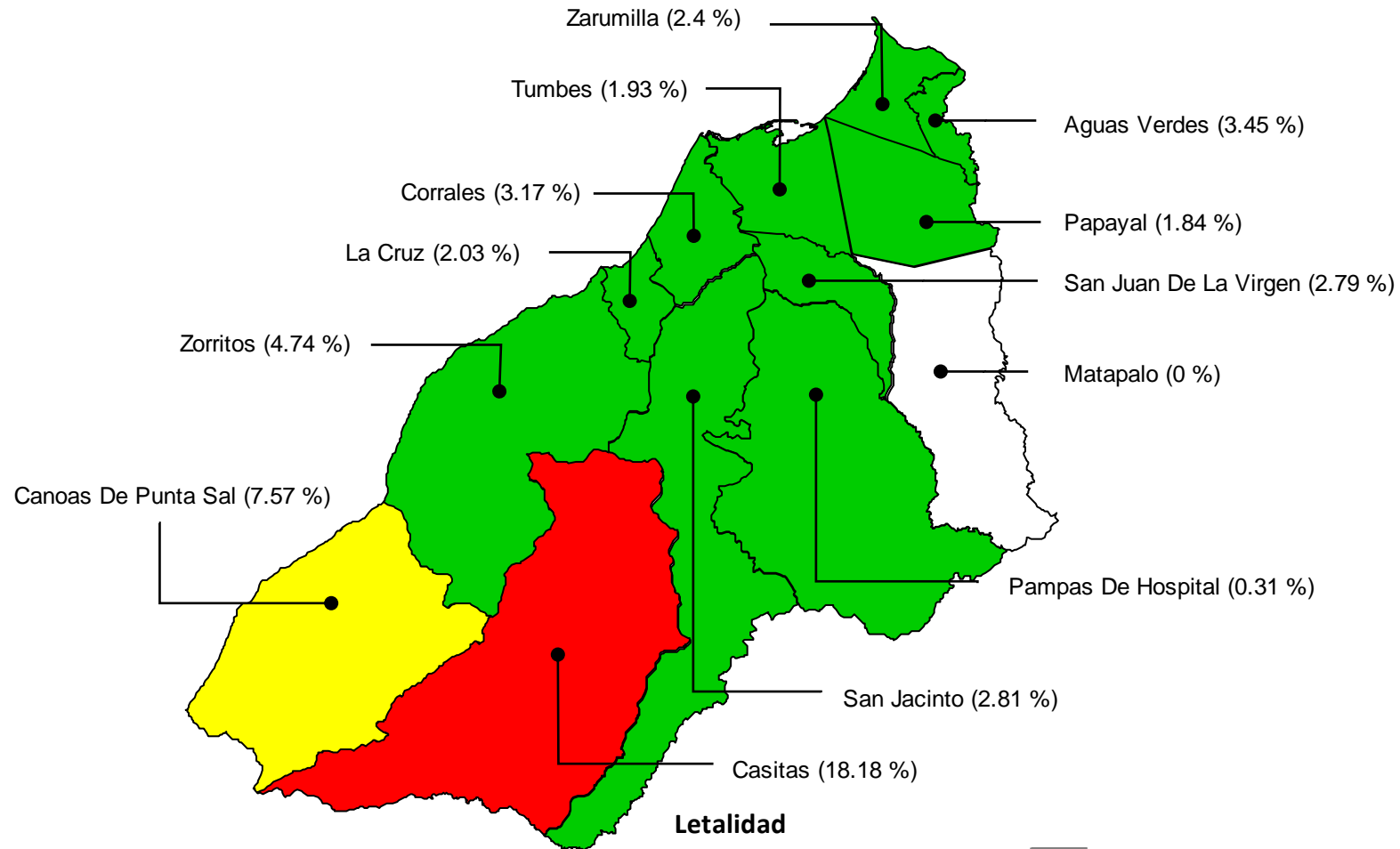


# Casos fallecidos confirmados y sospechosos por Semana Epidemiológica Tumbes. 30 de enero 2021





# Mapa de riesgo de letalidad\* por distritos (casos fallecidos confirmados de COVID-19) Tumbes. 30 de enero 2021



### Letalidad

Sin Letalidad	0.0	0.0	
Baja Letalidad	0.1	6.1	
Mediana Letalidad	6.2	12.1	
Alta Letalidad	12.2	18.2	

\*Letalidad: Relación de fallecidos confirmados entre casos confirmados

Fuente: Dirección Regional de Salud de Tumbes - NotiWeb

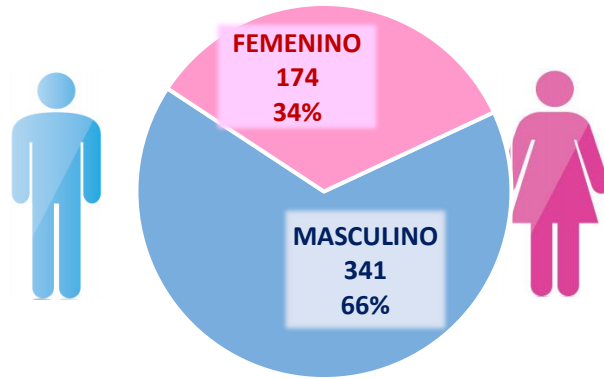
DIRECCIÓN EJECUTIVA  
**EPIDEMIOLOGÍA**



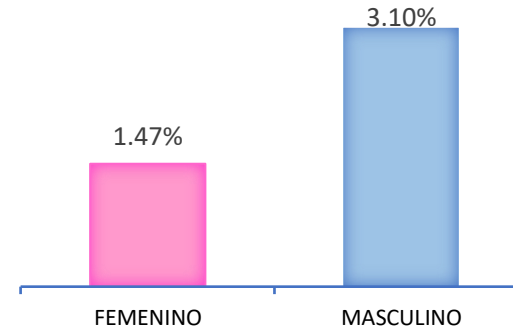
# Casos fallecidos confirmados y letalidad\* de COVID-19 por sexo, distrito y etapas de vida. Tumbes. 30 de enero 2021



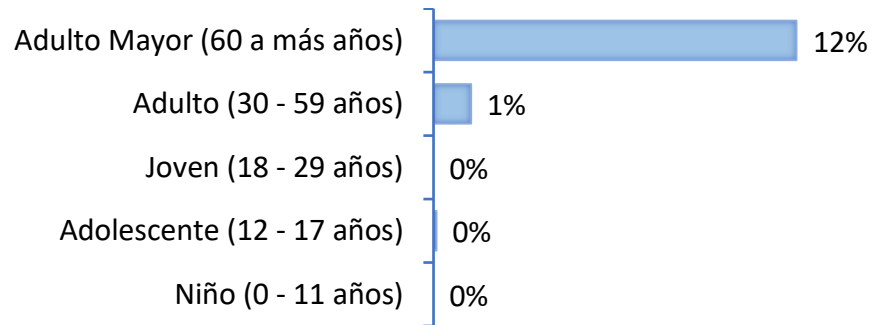
Fallecidos por sexo



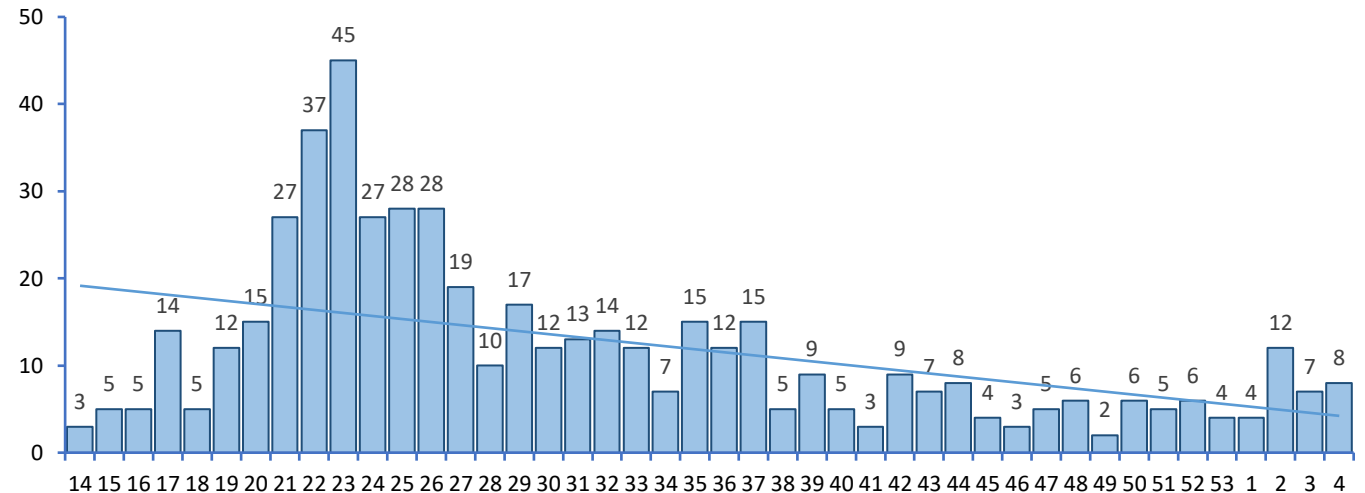
Letalidad por sexo



Letalidad\* por etapas de Vida



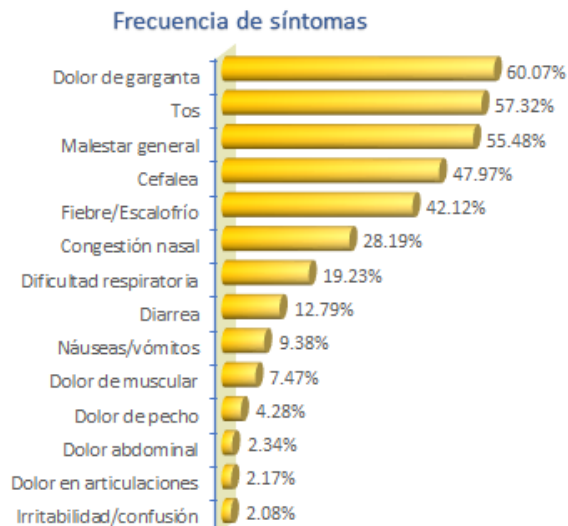
Mortalidad, según Semana epidemiológica



\*Letalidad: Relación de fallecidos confirmados entre casos confirmados

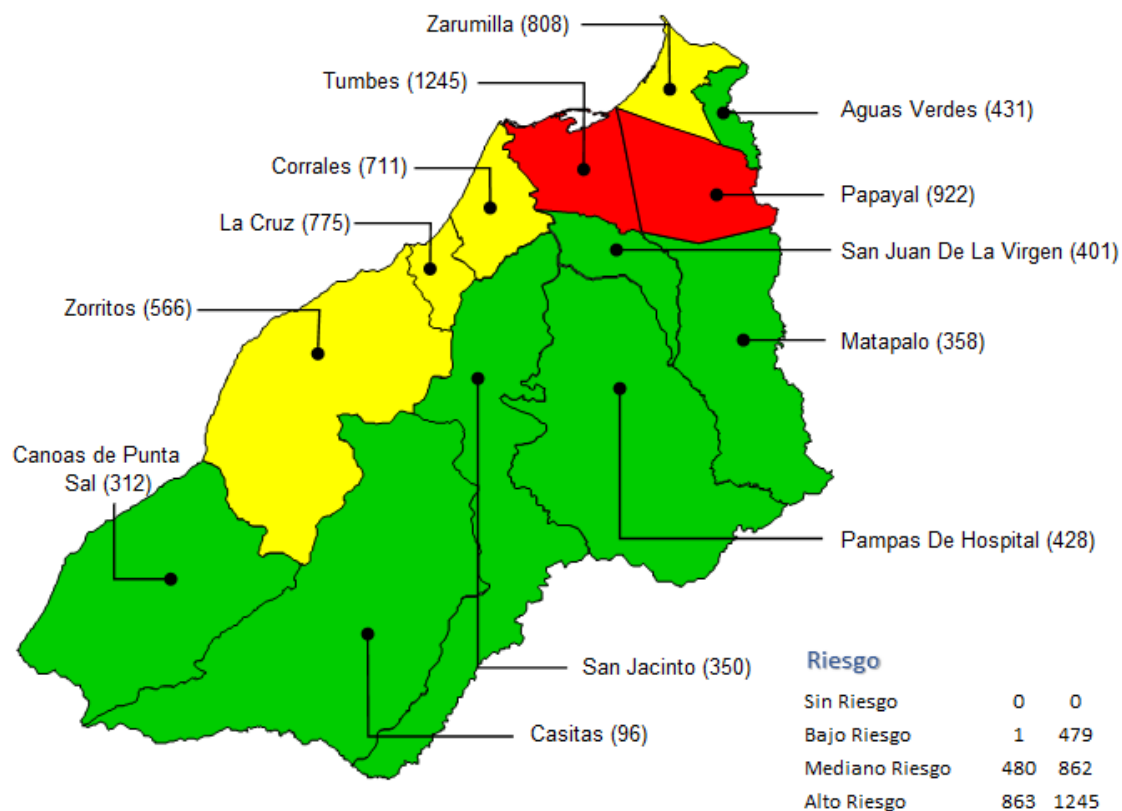
**CASOS**  
 22,822 Confirmados  
 261 Probables  
 7,421 Sospechosos  
 28,337 Descartados

**RECUPERADOS**  
 16,659  
**ASINTOMÁTICOS**  
 10,824

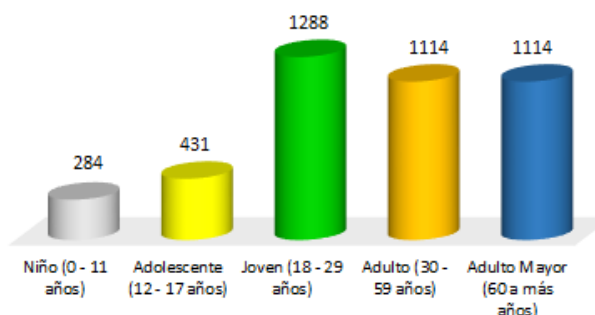


**Letalidad 2.26%**  
**Mortalidad\* 20.48**  
**Todas las causas de mortalidad\*\* 30.10**

Tasa de Incidencia Acumulada x c/ 10,000 hab. por Distritos



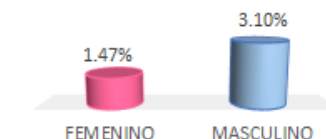
Tasa de Incidencia Acumulada x c/ 10,000 hab. por Etapas de Vida



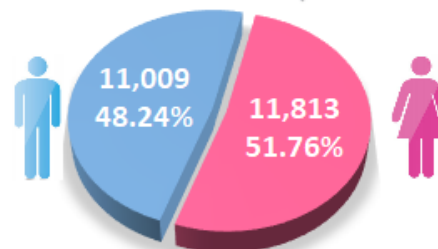
Letalidad por Distritos

Districto	Letalidad %
Casitas	18.18
Canoas De Punta Sal	7.57
Zorritos	4.74
Aguas Verdes	3.46
Corrales	3.12
San Jacinto	2.81
San Juan De La Virgen	2.79
Zarumilla	2.40
La Cruz	2.03
Tumbes	1.93
Papayal	1.84
Pampas De Hospital	0.31
Matapalo	0.00

Letalidad por sexo



Distribución de casos por Sexo



Letalidad\*\*\* por etapas de Vida



\* Mortalidad: fallecidos confirmados por 10,000 hab.  
 \*\* Todas las causas de mortalidad : fallecidos confirmados y sospechosos  
 \*\*\*Letalidad: Relación de fallecidos confirmados entre casos confirmados