



PERÚ

MINISTERIO  
DE SALUD

CENTRO NACIONAL DE  
EPIDEMIOLOGÍA, PREVENCIÓN  
Y CONTROL DE ENFERMEDADES

DIRECCIÓN REGIONAL  
DE SALUD TUMBES



# SALA SITUACIONAL REGIÓN TUMBES



# COVID-19

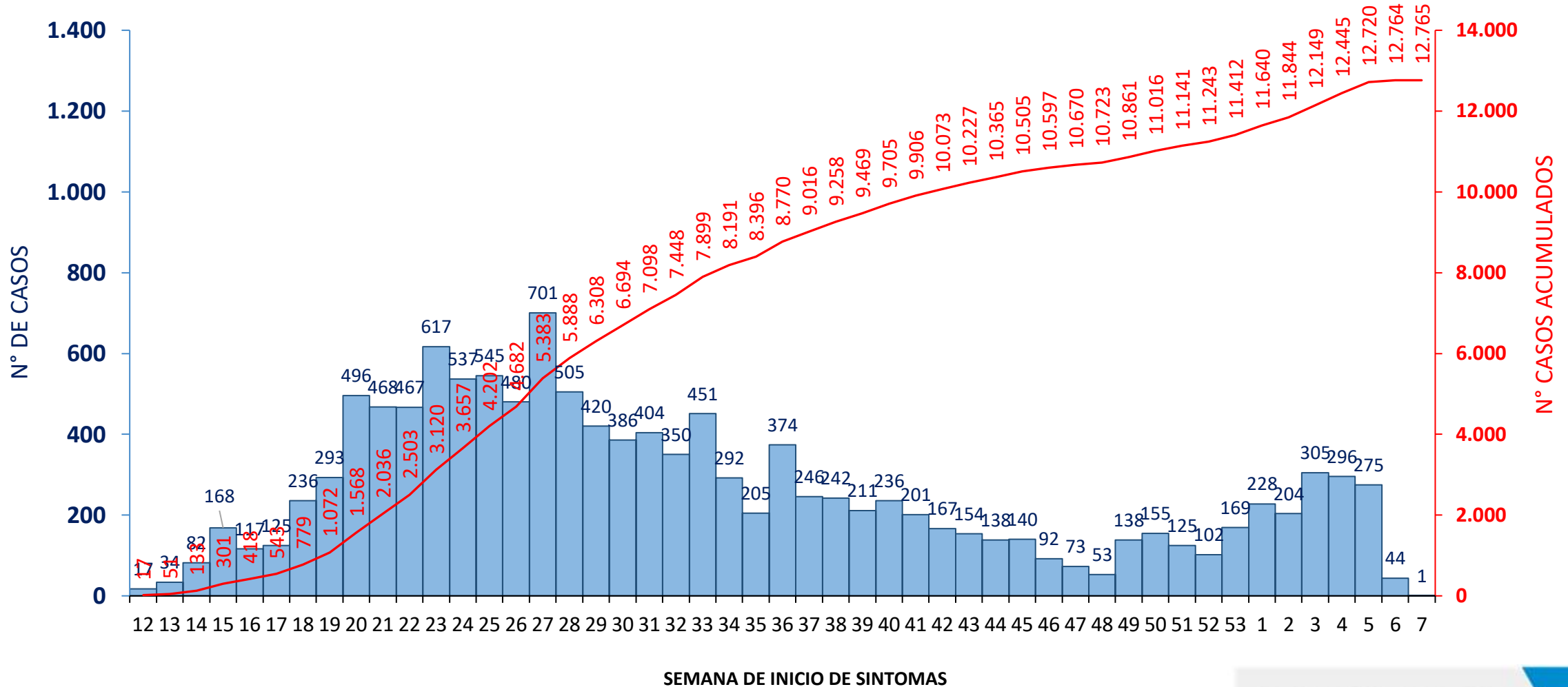


TUMBES 14 DE FEBRERO DE 2021

DIRECCIÓN EJECUTIVA  
EPIDEMIOLOGÍA



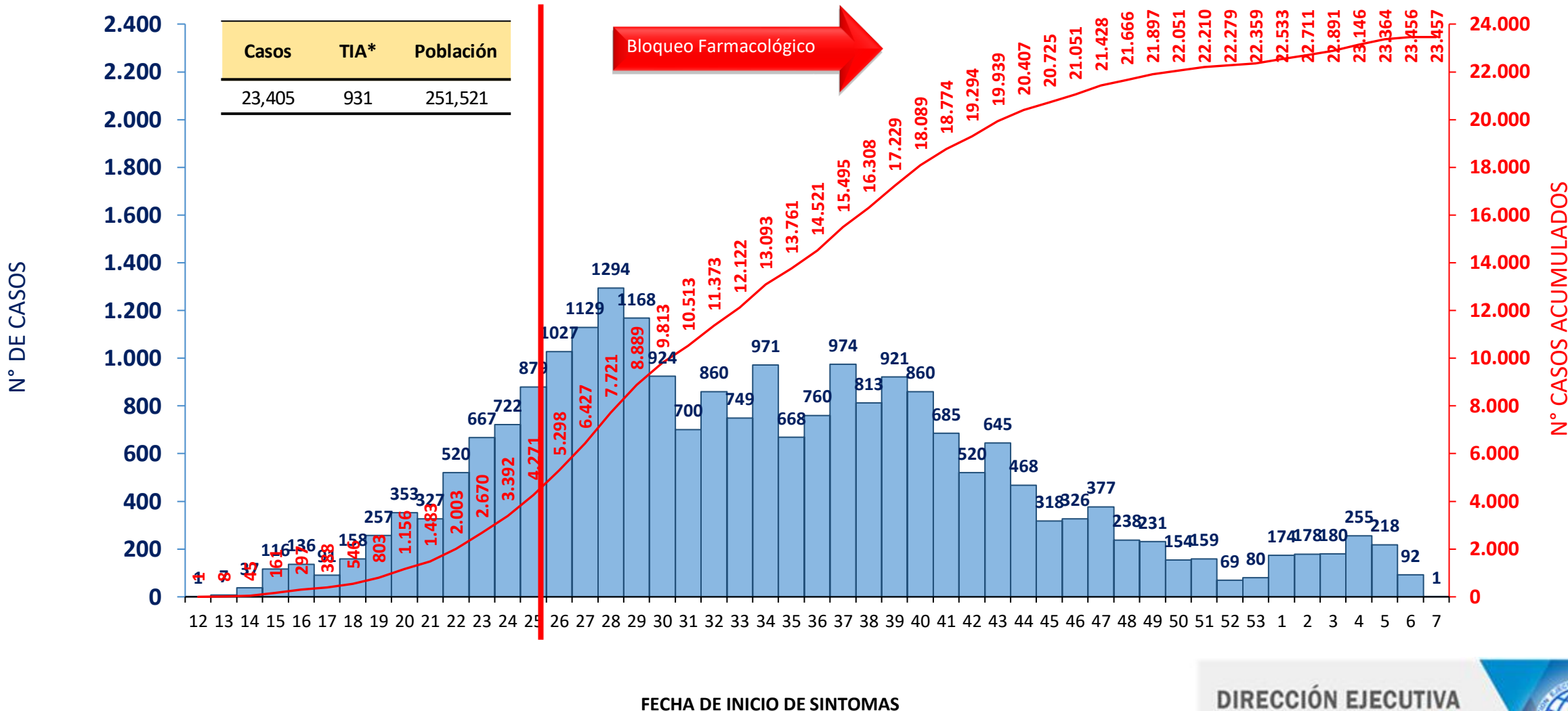
# Casos confirmados\* de COVID-19 por fecha inicio de síntomas. Tumbes. 14 de febrero 2021



\* Hay 10,692 pacientes asintomáticos no están incluidos en la gráfica

Fuente: Dirección Regional de Salud de Tumbes - NotiWeb

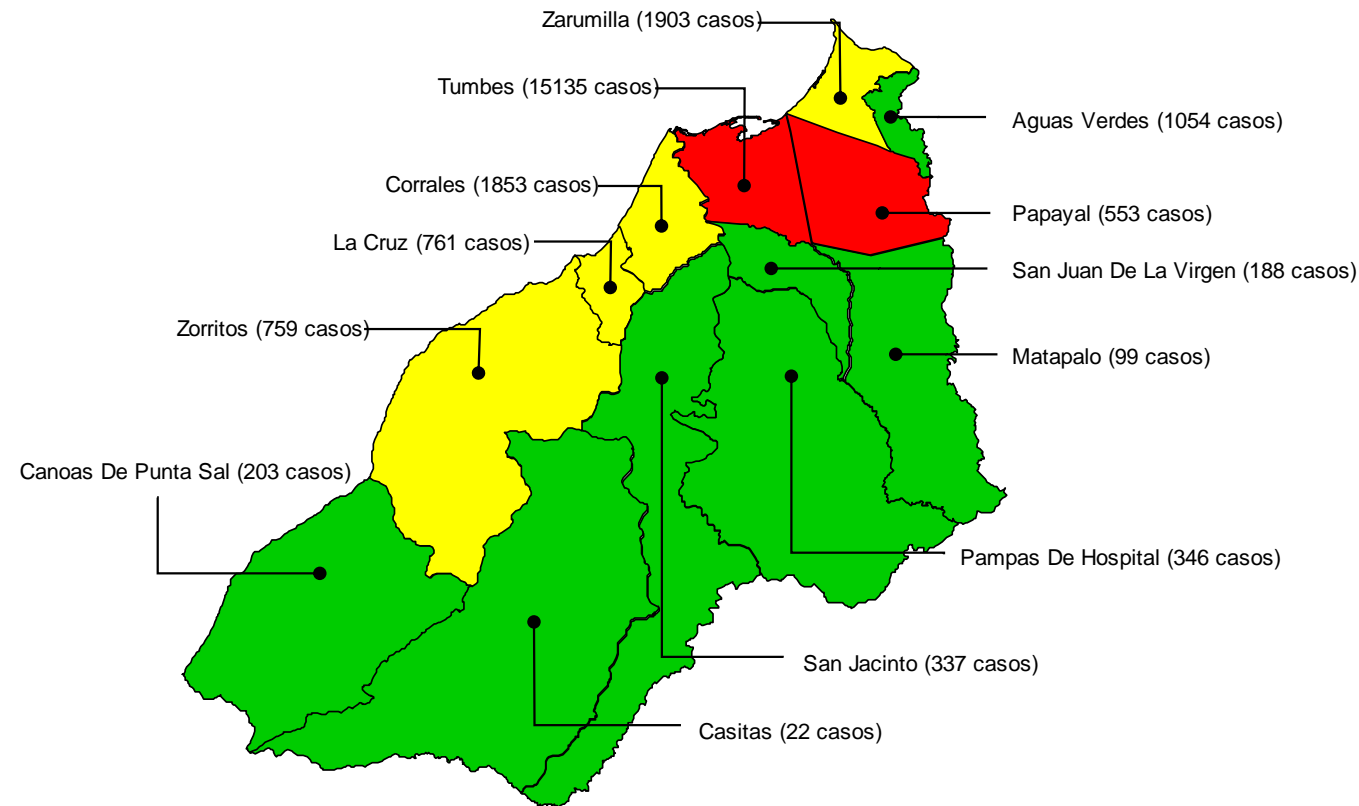
# Casos confirmados de COVID-19 según fecha de determinación Tumbes. 14 de febrero 2021



\*TIA = Tasa de incidencia acumulada por cada 10,000 habitantes  
Fuente: Dirección Regional de Salud de Tumbes - NotiWeb

# Tasa de incidencia acumulada\* de casos confirmados de COVID-19 por distritos. Tumbes. 14 de febrero 2021

Mapa de riesgo según tasa de incidencia por distritos



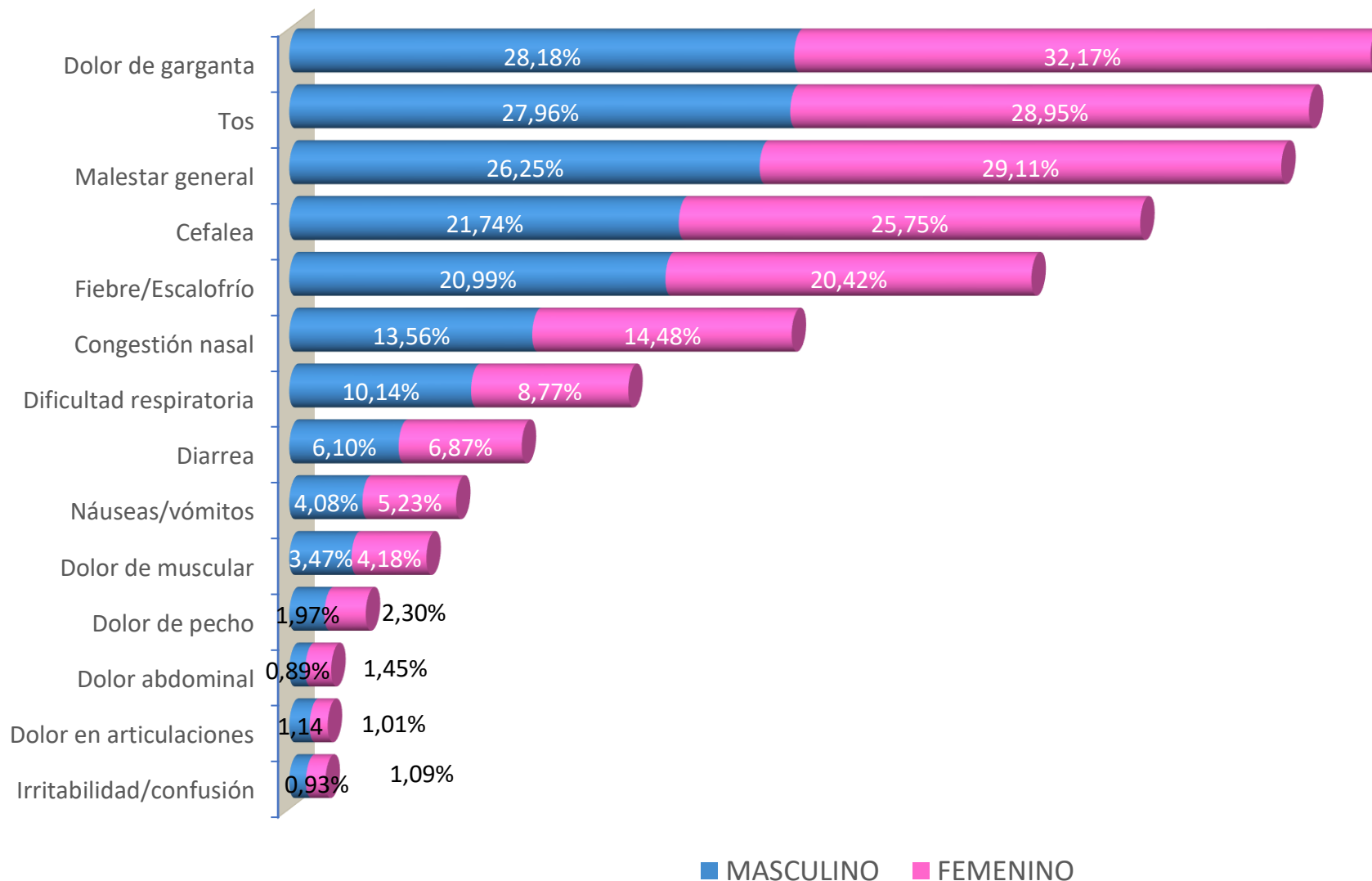
Distrito de Residencia	Casos Confirmados	%	Población	TIA*	Tendencia Casos 6 SE
TUMBES	15,135	64.52%	118,158	1,281	
PAPAYAL	553	2.36%	5,887	939	
ZARUMILLA	1,903	8.11%	23,179	821	
LA CRUZ	761	3.24%	9,541	798	
CORRALES	1,853	7.90%	25,261	734	
ZORRITOS	759	3.24%	13,053	581	
PAMPAS DE HOSPITAL	346	1.48%	7,624	454	
AGUAS VERDES	1,054	4.49%	24,222	435	
SAN JUAN DE LA VIRGEN	188	0.80%	4,469	421	
SAN JACINTO	337	1.44%	9,155	368	
MATAPALO	99	0.42%	2,763	358	
CANOAS DE PUNTA SAL	203	0.87%	5,921	343	
CASITAS	22	0.09%	2,288	96	
OTRAS REGIONES DE PERÚ	236	1.01%			
ECUADOR	8	0.03%			
<b>Total</b>	<b>23,457</b>	<b>100.00%</b>	<b>251,521</b>	<b>933</b>	

**RIESGO**

Sin Riesgo	0	0	
Bajo Riesgo	1	491	
Mediano Riesgo	492	886	
Alto Riesgo	887	1,281	

\*TIA = Tasa de incidencia acumulada por cada 10,000 habitantes

# Signos y síntomas por sexo en casos confirmados de COVID-19 Tumbes. 14 de febrero 2021



■ MASCULINO ■ FEMENINO



# Casos confirmados de COVID-19 según grupo etáreo y sexo. Tumbes. 14 de febrero 2021

90 años a más

85 a 89 años

80 a 84 años

75 a 79 años

70 a 74 años

65 a 69 años

60 a 64 años

55 a 59 años

50 a 54 años

45 a 49 años

40 a 44 años

35 a 39 años

30 a 34 años

25 a 29 años

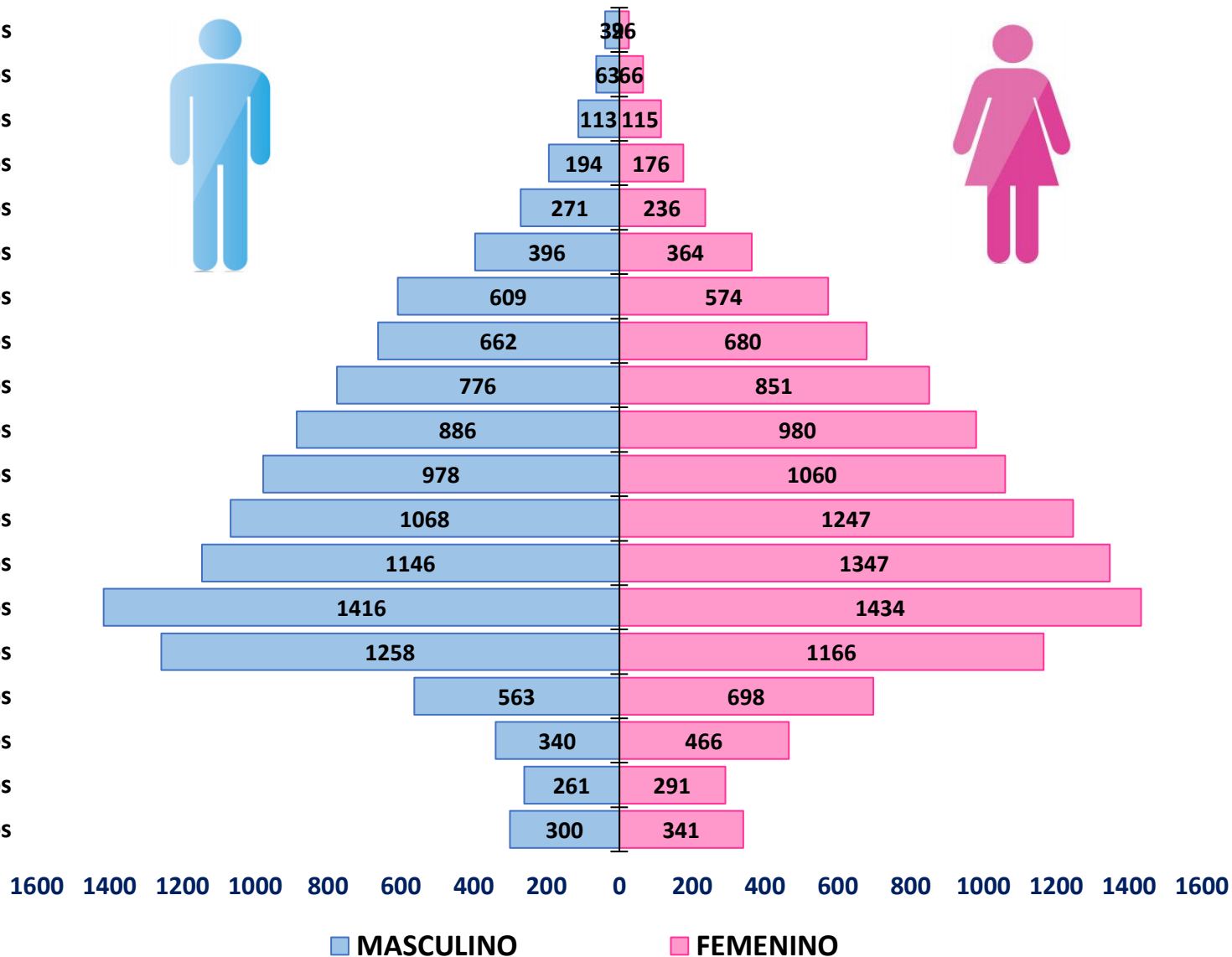
20 a 24 años

15 a 19 años

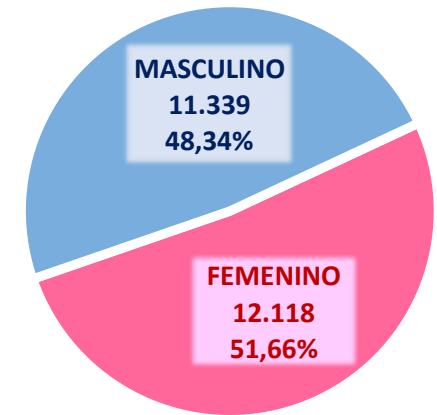
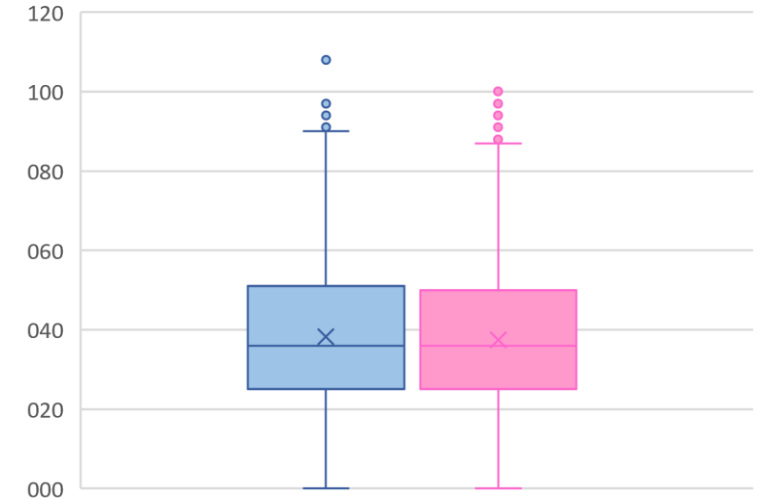
10 a 14 años

05 a 09 años

00 a 04 años



Distribución de casos según edad y sexo

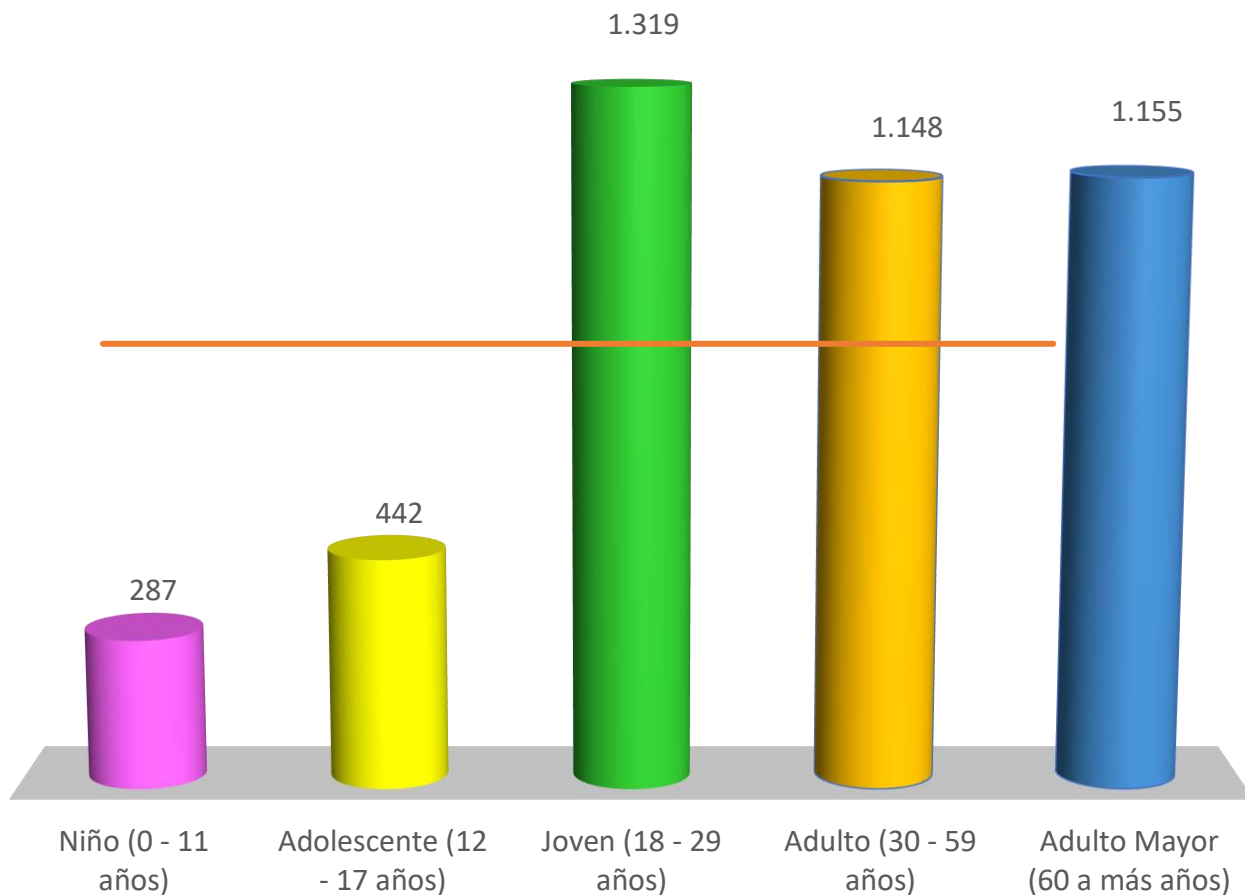


Fuente: Dirección Regional de Salud de Tumbes - NotiWeb

DIRECCIÓN EJECUTIVA  
**EPIDEMIOLOGÍA**



# Tasa de incidencia acumulada\* de COVID-19 por etapas de vida. Tumbes. 14 de febrero 2021



Etapas de Vida	Casos	%	Población	TIA *	Tendencia Casos 6 SE
Niño (0 - 11 años)	1,501	6.40%	52,224	287	
Adolescente (12 - 17 años)	1,071	4.57%	24,238	442	
Joven (18 - 29 años)	5,962	25.42%	45,197	1,319	
Adulto (30 - 59 años)	11,681	49.80%	101,786	1,148	
Adulto Mayor (60 a más años)	3,242	13.82%	28,076	1,155	
<b>Total</b>	<b>23,457</b>	<b>100.00%</b>	<b>251,521</b>	<b>933</b>	

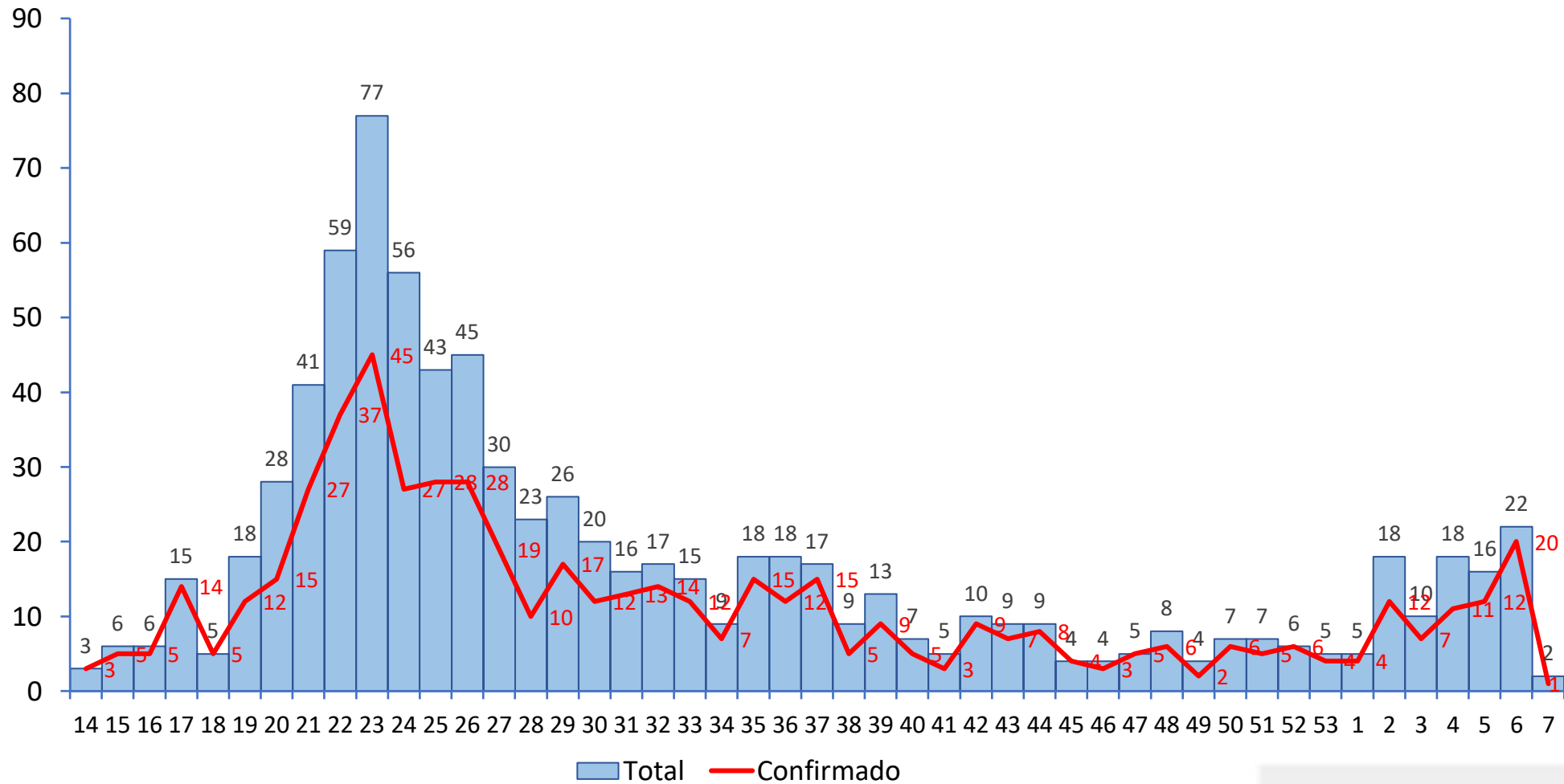
\*TIA = Tasa de incidencia acumulada por cada 10, 000 habitantes

Fuente: Dirección Regional de Salud de Tumbes - NotiWeb

DIRECCIÓN EJECUTIVA  
**EPIDEMIOLOGÍA**

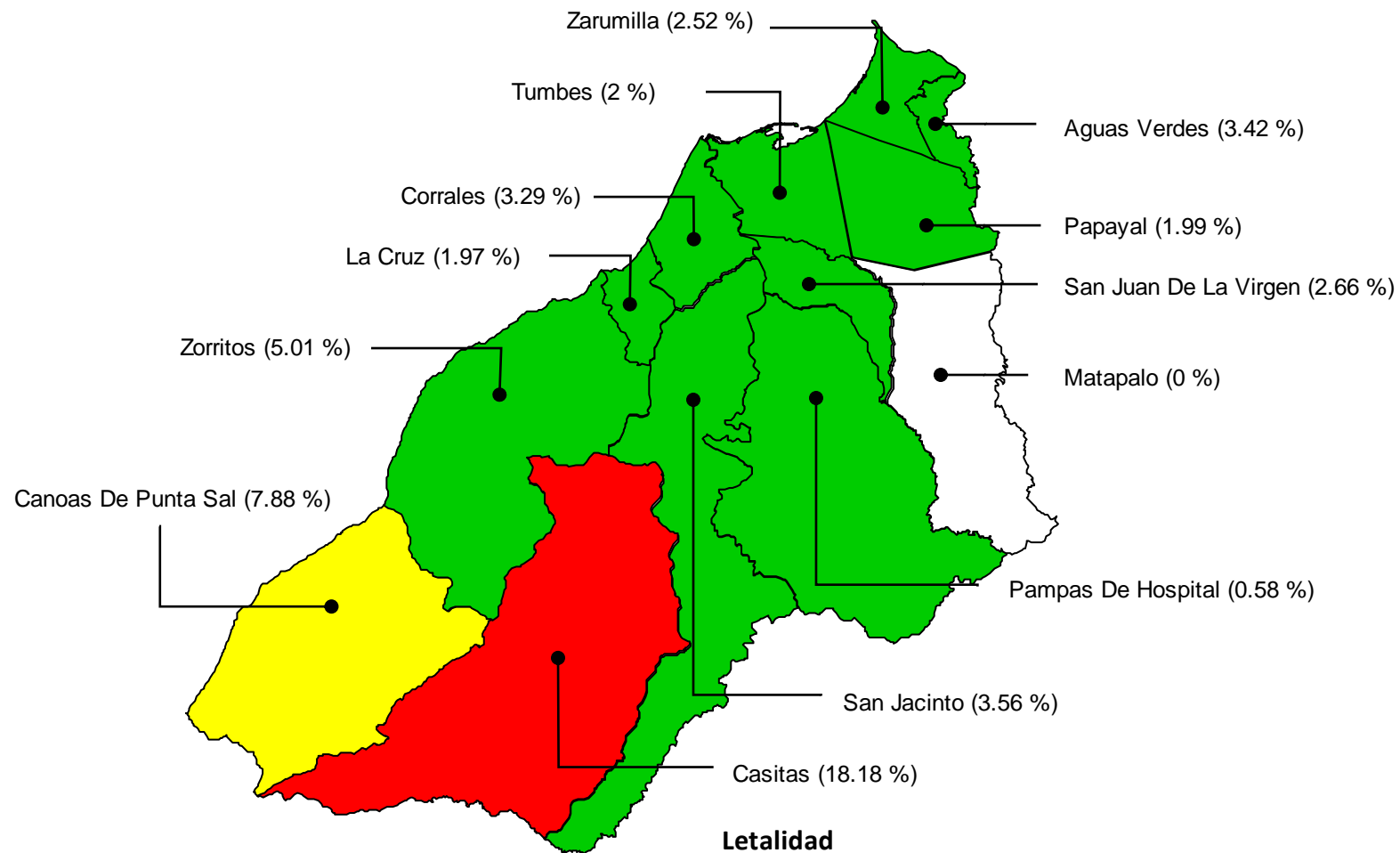


# Casos fallecidos confirmados y sospechosos por Semana Epidemiológica Tumbes. 14 de febrero 2021





# Mapa de riesgo de letalidad\* por distritos (casos fallecidos confirmados de COVID-19) Tumbes. 14 de febrero 2021



### Letalidad

Sin Letalidad	0.0	0.0	
Baja Letalidad	0.1	6.1	
Mediana Letalidad	6.2	12.1	
Alta Letalidad	12.2	18.2	

\*Letalidad: Relación de fallecidos confirmados entre casos confirmados

Fuente: Dirección Regional de Salud de Tumbes - NotiWeb

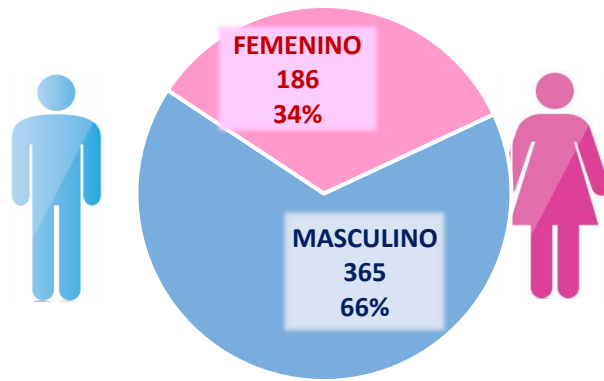
DIRECCIÓN EJECUTIVA  
**EPIDEMIOLOGÍA**



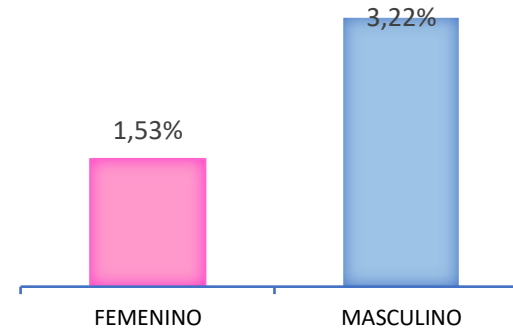
# Casos fallecidos confirmados y letalidad\* de COVID-19 por sexo, distrito y etapas de vida. Tumbes. 14 de febrero 2021



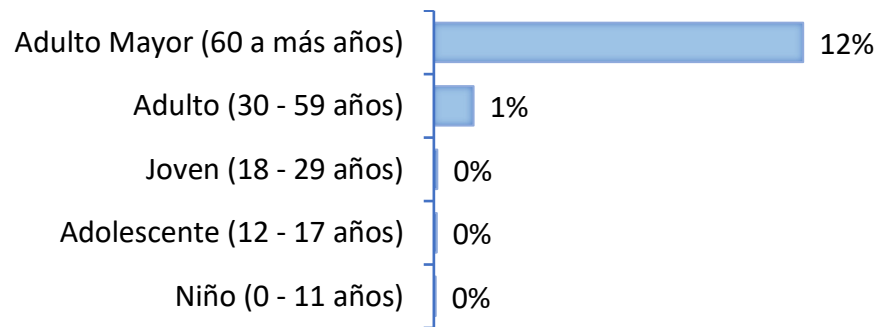
Fallecidos por sexo



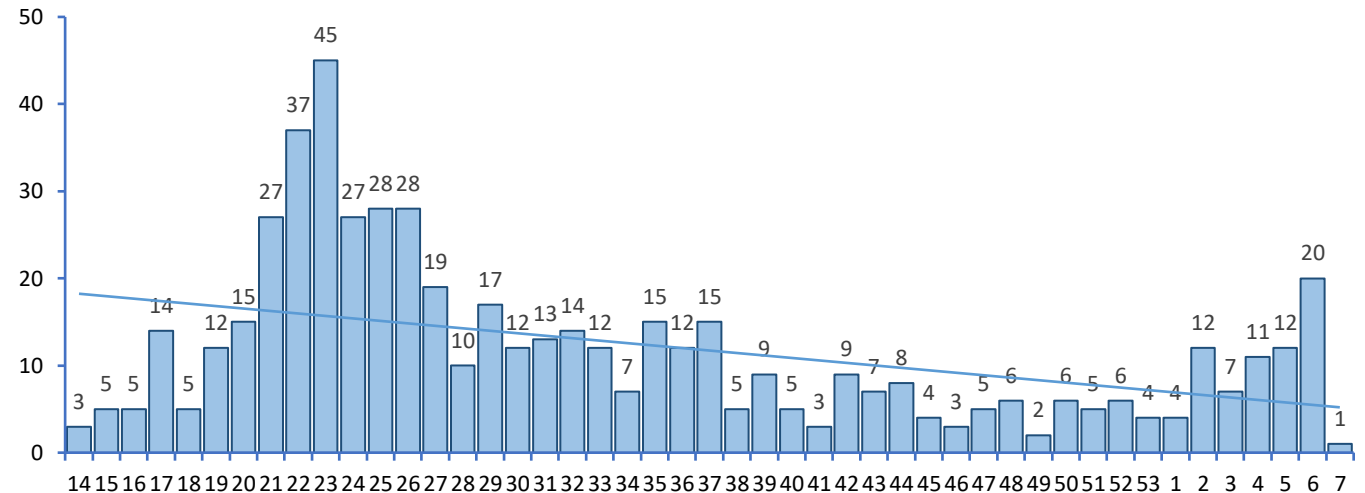
Letalidad por sexo



Letalidad\* por etapas de Vida



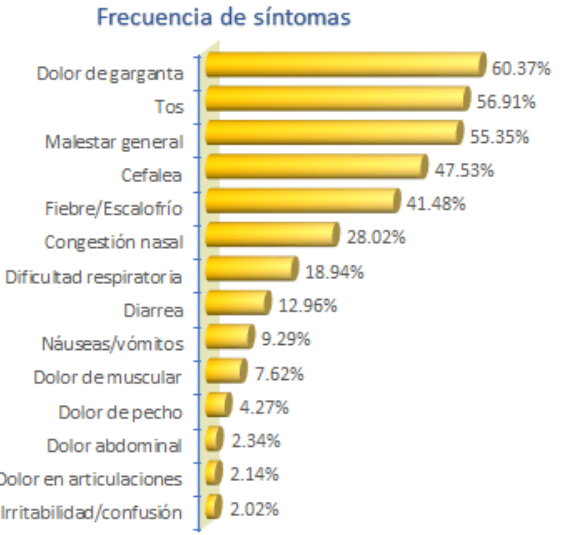
Mortalidad, según Semana epidemiológica



\*Letalidad: Relación de fallecidos confirmados entre casos confirmados

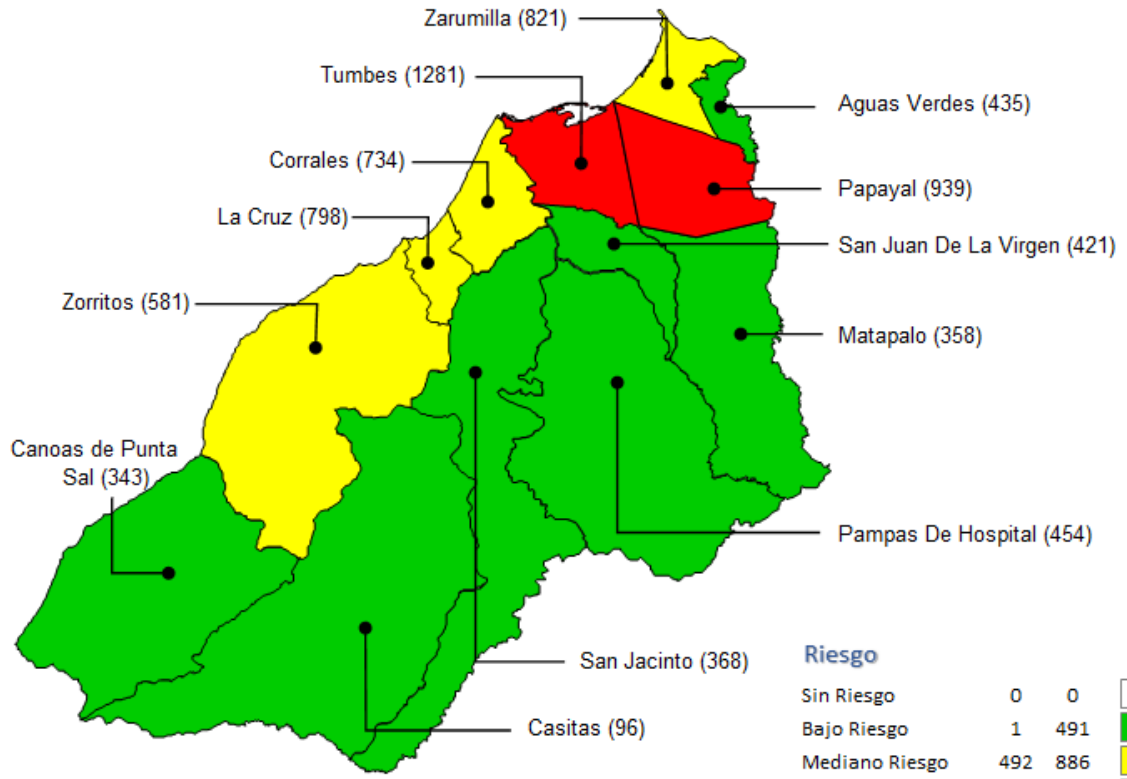
**CASOS**  
 23,457 Confirmados  
 639 Probables  
 8,204 Sospechosos  
 28,214 Descartados

**RECUPERADOS**  
 16,739  
**ASINTOMÁTICOS**  
 10,692

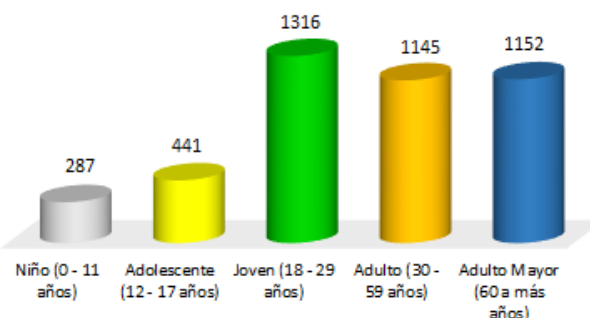


**Letalidad** 2.35%  
**Mortalidad\*** 21.91  
**Todas las causas de mortalidad\*\*** 31.53

Tasa de Incidencia Acumulada x c/ 10,000 hab. por Distritos



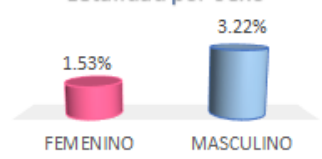
Tasa de Incidencia Acumulada x c/ 10,000 hab. por Etapas de Vida



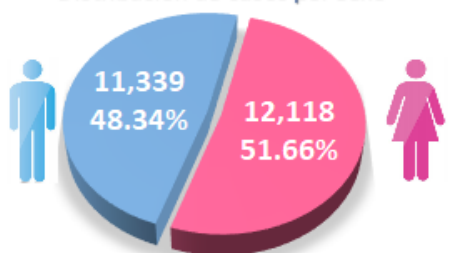
Letalidad por Distritos

Distrito	Letalidad %
Casitas	18.18
Canoas De Punta Sal	7.88
Zorritos	5.01
San Jacinto	3.56
Aguas Verdes	3.42
Corrales	3.29
San Juan De La Virgen	2.66
Zarumilla	2.52
Tumbes	2.00
Papayal	1.99
La Cruz	1.97
Pampas De Hospital	0.58
Matapalo	0.00

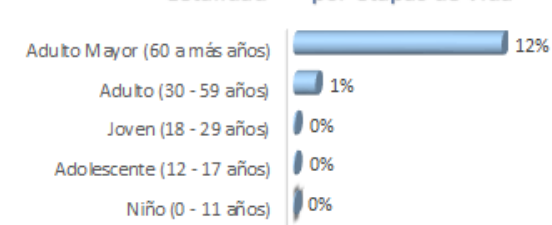
Letalidad por sexo



Distribución de casos por Sexo



Letalidad\*\*\* por etapas de Vida



\* Mortalidad: fallecidos confirmados por 10,000 hab.  
 \*\* Todas las causas de mortalidad: fallecidos confirmados y sospechosos  
 \*\*\*Letalidad: Relación de fallecidos confirmados entre casos confirmados