



PERÚ

MINISTERIO  
DE SALUD

CENTRO NACIONAL DE  
EPIDEMIOLOGÍA, PREVENCIÓN  
Y CONTROL DE ENFERMEDADES

DIRECCIÓN REGIONAL  
DE SALUD TUMBES



# SALA SITUACIONAL REGIÓN TUMBES



# COVID-19

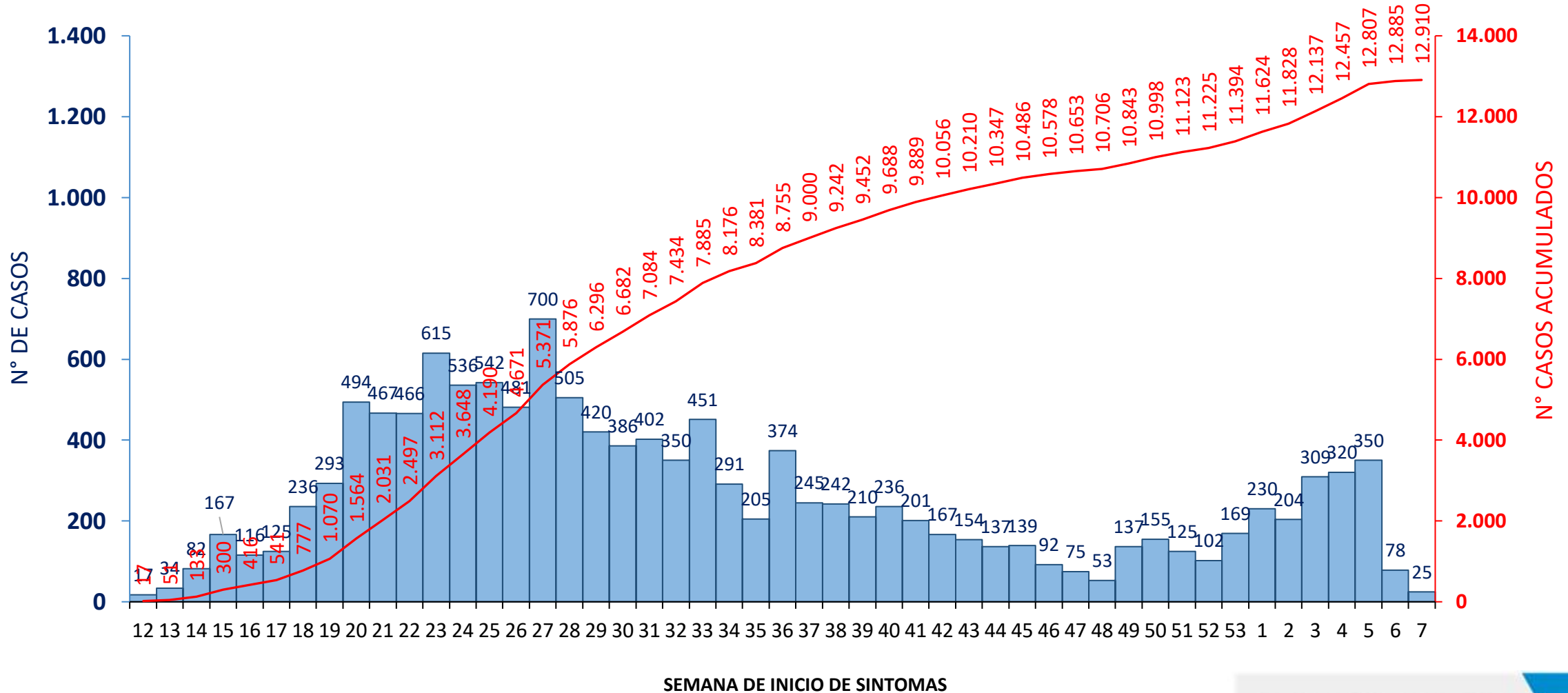


TUMBES 17 DE FEBRERO DE 2021

DIRECCIÓN EJECUTIVA  
EPIDEMIOLOGÍA



# Casos confirmados\* de COVID-19 por fecha inicio de síntomas. Tumbes. 17 de febrero 2021

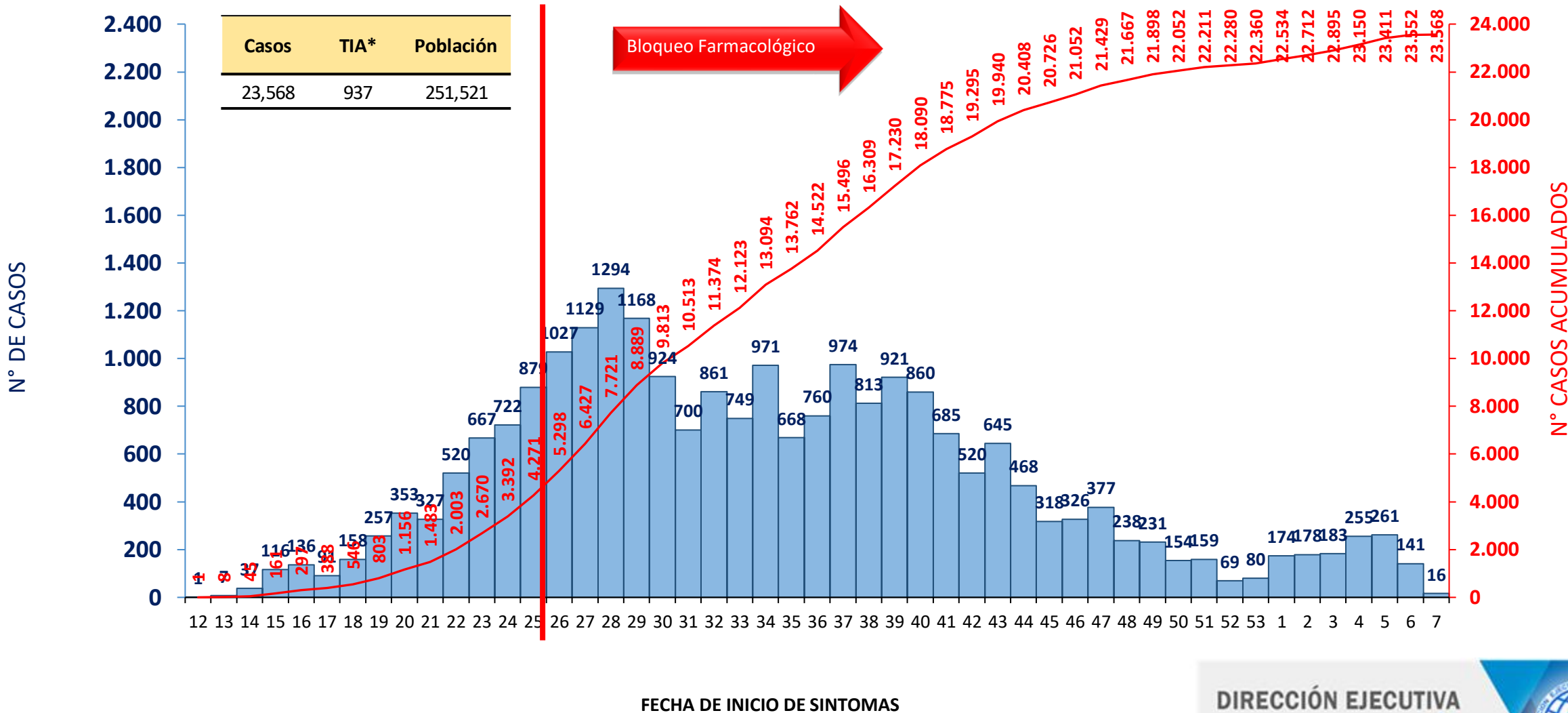


\* Hay 10,658 pacientes asintomáticos no están incluidos en la gráfica

Fuente: Dirección Regional de Salud de Tumbes - NotiWeb

# Casos confirmados de COVID-19 según fecha de determinación

## Tumbes. 17 de febrero 2021

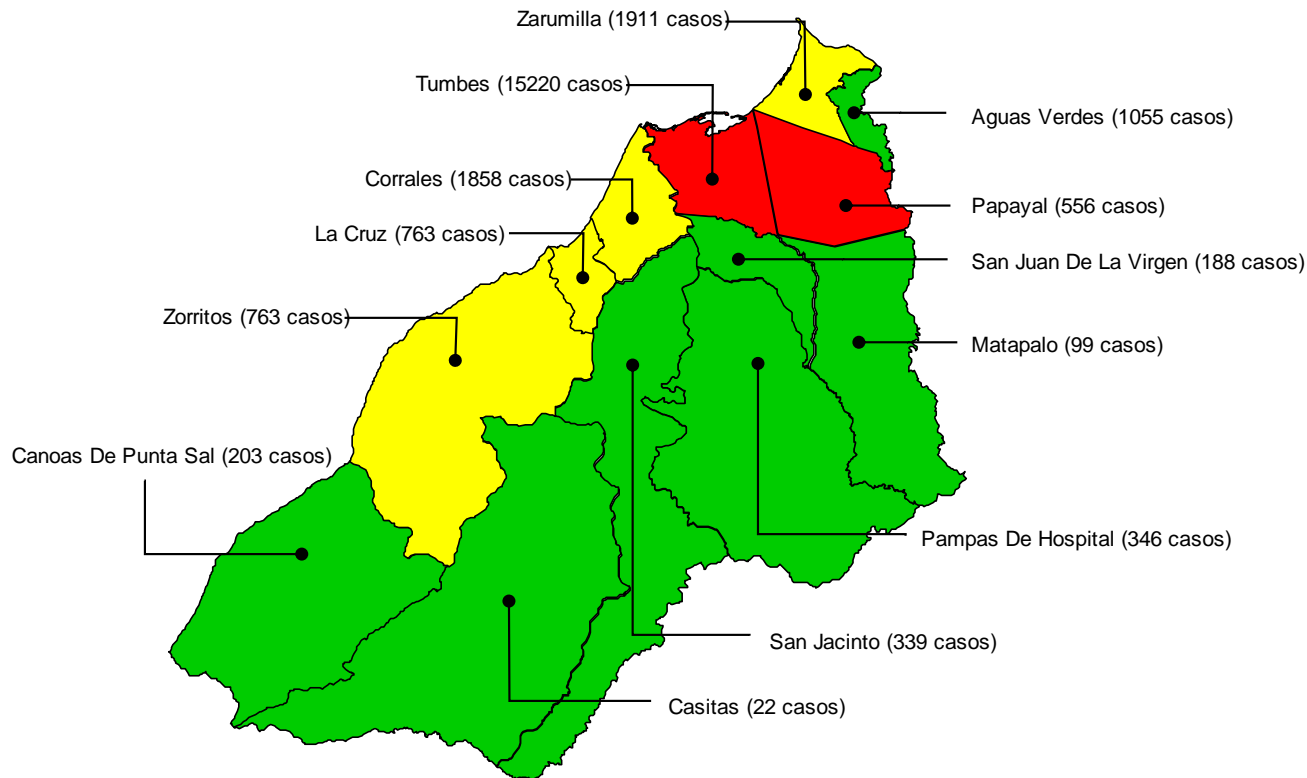


\*TIA = Tasa de incidencia acumulada por cada 10, 000 habitantes

Fuente: Dirección Regional de Salud de Tumbes - NotiWeb

# Tasa de incidencia acumulada\* de casos confirmados de COVID-19 por distritos. Tumbes. 17 de febrero 2021

Mapa de riesgo según tasa de incidencia por distritos



Distrito de Residencia	Casos Confirmados	%	Población	TIA*	Tendencia Casos 6 SE
TUMBES	15,220	64.58%	118,158	1,288	
PAPAYAL	556	2.36%	5,887	944	
ZARUMILLA	1,911	8.11%	23,179	824	
LA CRUZ	763	3.24%	9,541	800	
CORRALES	1,858	7.88%	25,261	736	
ZORRITOS	763	3.24%	13,053	585	
PAMPAS DE HOSPITAL	346	1.47%	7,624	454	
AGUAS VERDES	1,055	4.48%	24,222	436	
SAN JUAN DE LA VIRGEN	188	0.80%	4,469	421	
SAN JACINTO	339	1.44%	9,155	370	
MATAPALO	99	0.42%	2,763	358	
CANOAS DE PUNTA SAL	203	0.86%	5,921	343	
CASITAS	22	0.09%	2,288	96	
OTRAS REGIONES DE PERÚ	237	1.01%			
ECUADOR	8	0.03%			
<b>Total</b>	<b>23,568</b>	<b>100.00%</b>	<b>251,521</b>	<b>937</b>	

## RIESGO

Sin Riesgo	0	0	
Bajo Riesgo	1	493	
Mediano Riesgo	494	891	
Alto Riesgo	892	1,288	

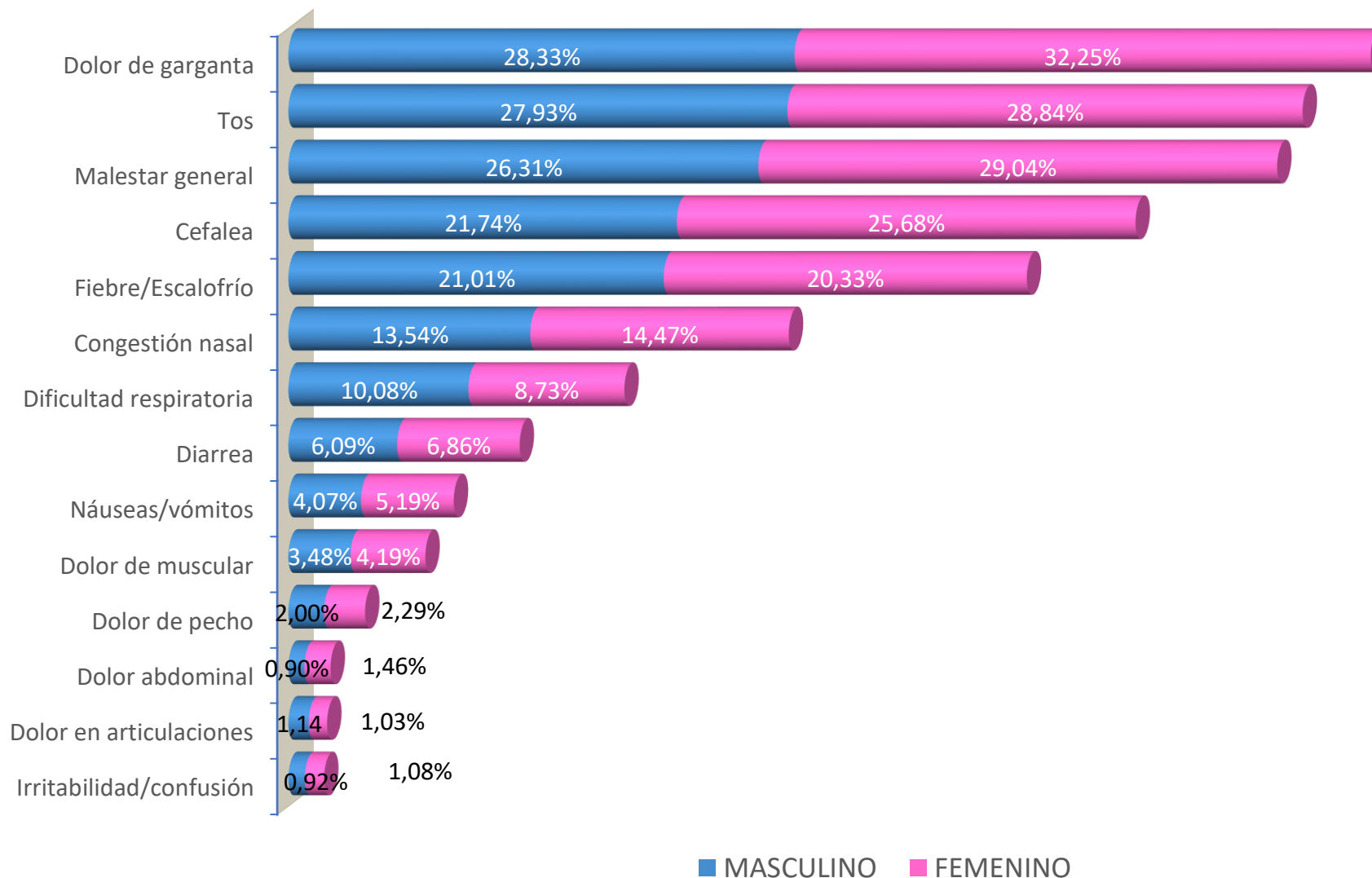
DIRECCIÓN EJECUTIVA  
**EPIDEMIOLOGÍA**



\*TIA = Tasa de incidencia acumulada por cada 10,000 habitantes

Fuente: Dirección Regional de Salud de Tumbes - NotiWeb

# Signos y síntomas por sexo en casos confirmados de COVID-19 Tumbes. 17 de febrero 2021



Fuente: Dirección Regional de Salud de Tumbes - NotiWeb

EPIDEMIOLOGIA



# Casos confirmados de COVID-19 según grupo etáreo y sexo. Tumbes. 17 de febrero 2021

90 años a más

85 a 89 años

80 a 84 años

75 a 79 años

70 a 74 años

65 a 69 años

60 a 64 años

55 a 59 años

50 a 54 años

45 a 49 años

40 a 44 años

35 a 39 años

30 a 34 años

25 a 29 años

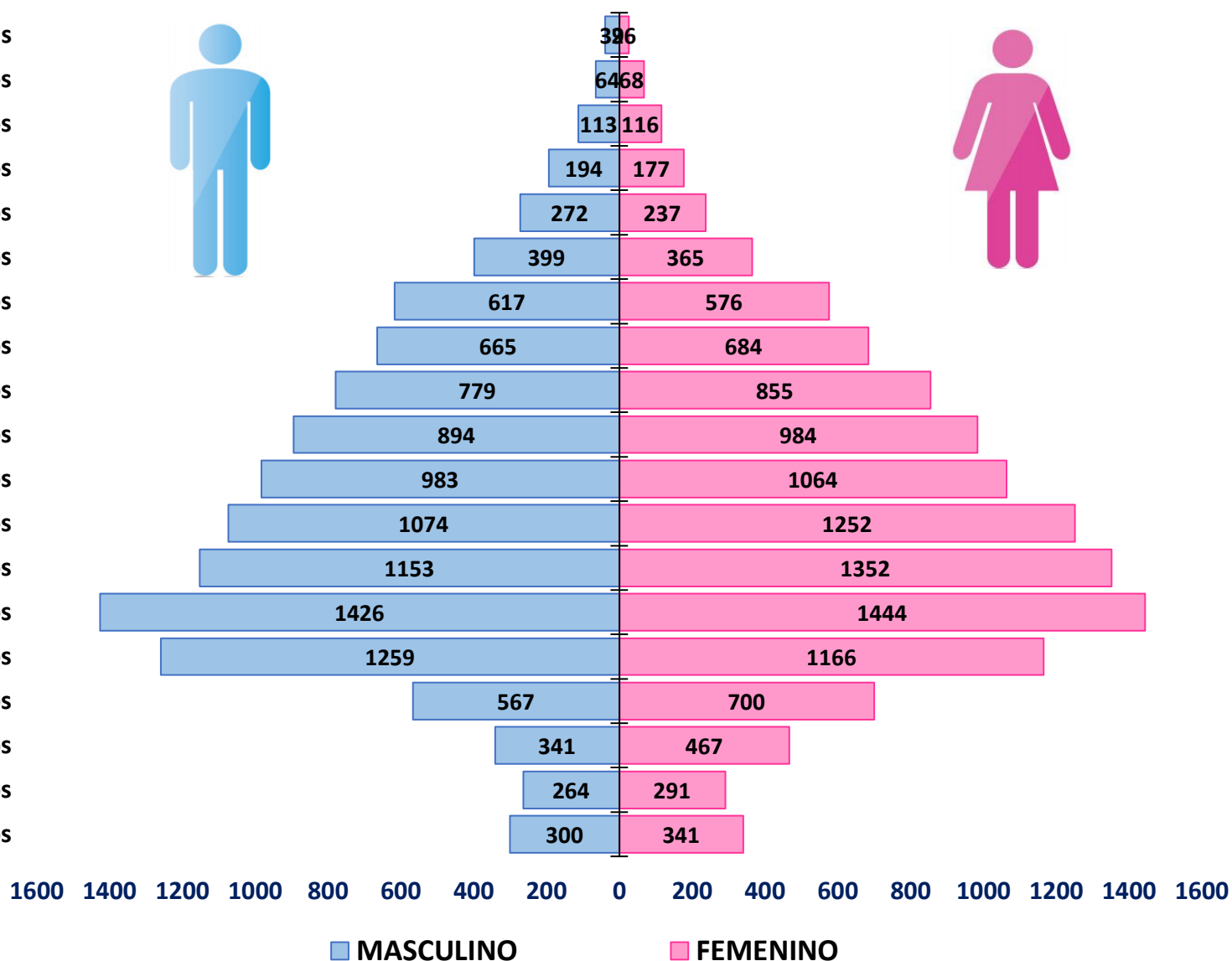
20 a 24 años

15 a 19 años

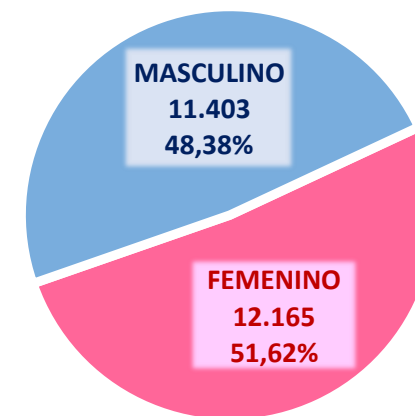
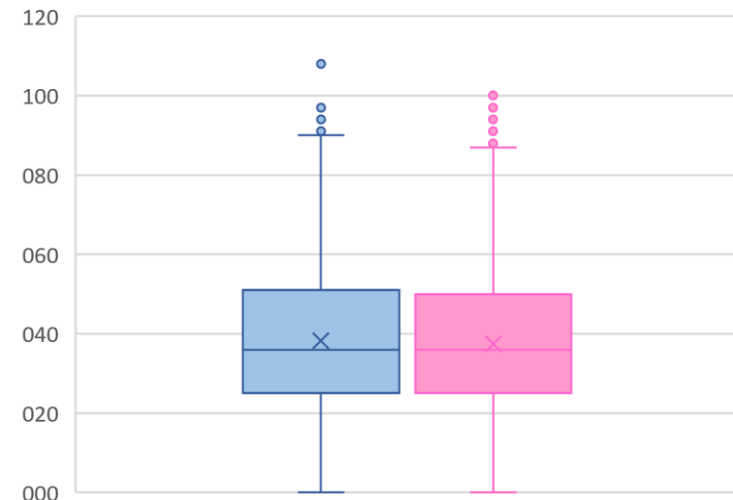
10 a 14 años

05 a 09 años

00 a 04 años



Distribución de casos según edad y sexo

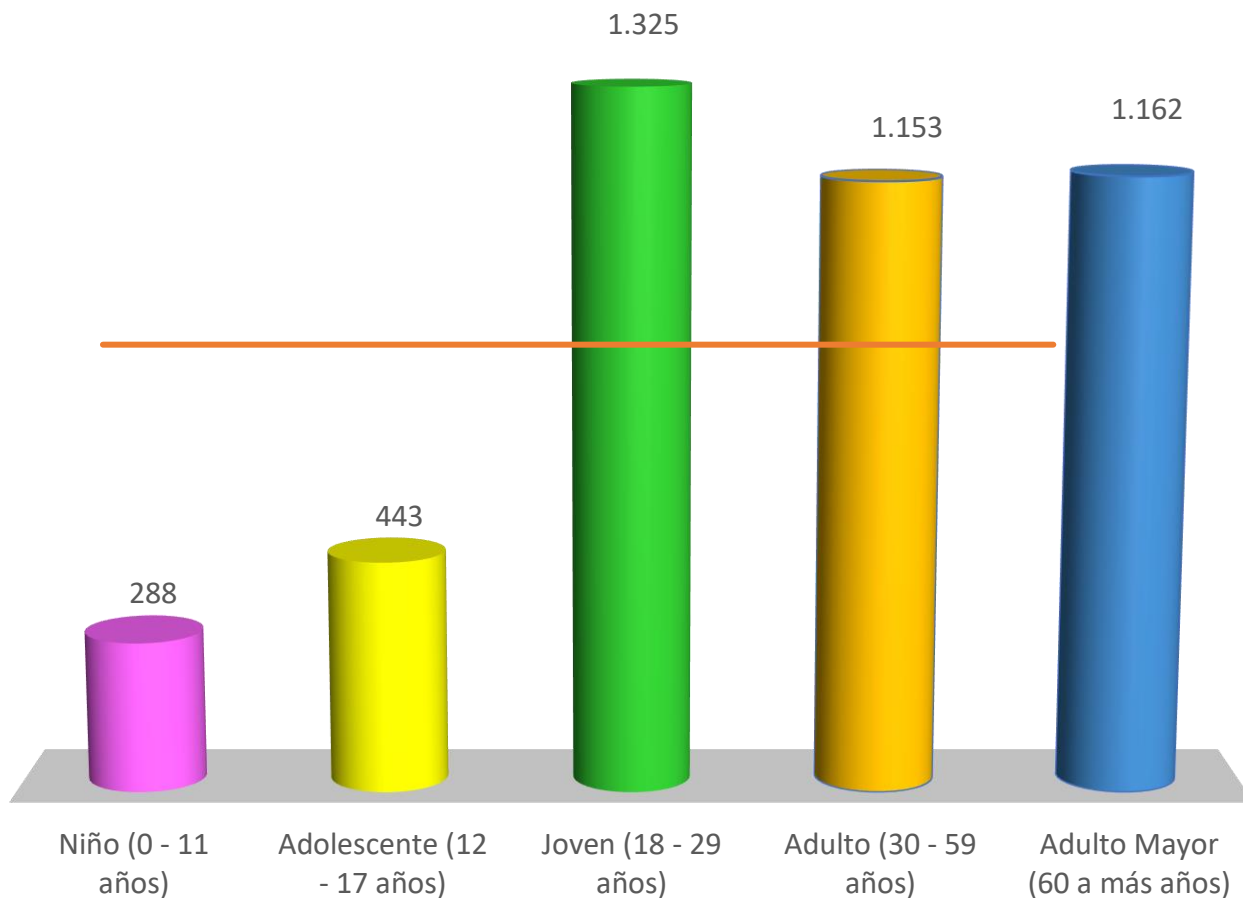


Fuente: Dirección Regional de Salud de Tumbes - NotiWeb

DIRECCIÓN EJECUTIVA  
**EPIDEMIOLOGÍA**



# Tasa de incidencia acumulada\* de COVID-19 por etapas de vida. Tumbes. 17 de febrero 2021



Etapas de Vida	Casos	%	Población	TIA *	Tendencia Casos 6 SE
Niño (0 - 11 años)	1,505	6.39%	52,224	288	
Adolescente (12 - 17 años)	1,073	4.55%	24,238	443	
Joven (18 - 29 años)	5,988	25.41%	45,197	1,325	
Adulto (30 - 59 años)	11,739	49.81%	101,786	1,153	
Adulto Mayor (60 a más años)	3,263	13.85%	28,076	1,162	
Total	23,568	100.00%	251,521	937	

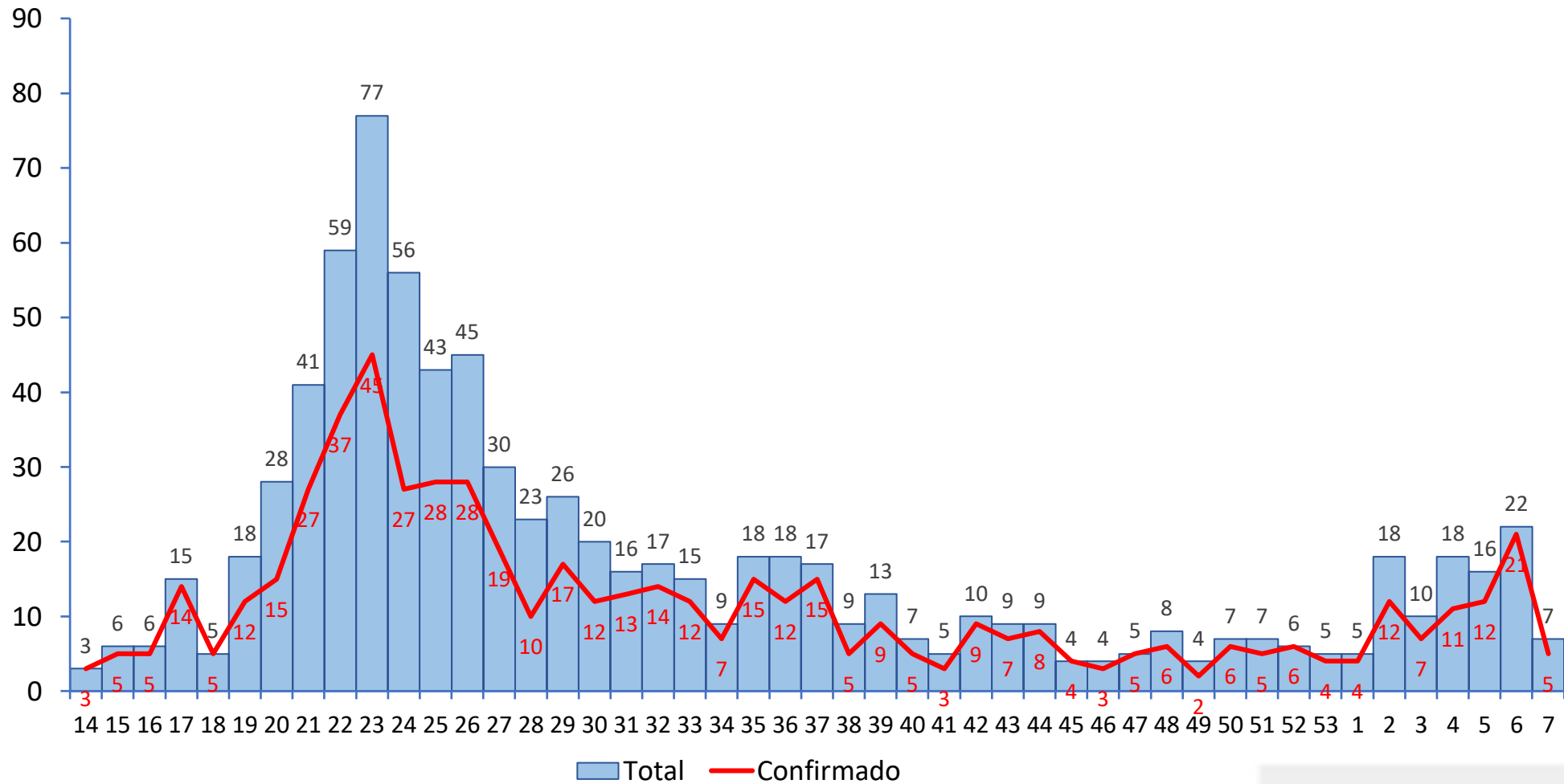
\*TIA = Tasa de incidencia acumulada por cada 10, 000 habitantes

Fuente: Dirección Regional de Salud de Tumbes - NotiWeb

DIRECCIÓN EJECUTIVA  
**EPIDEMIOLOGÍA**

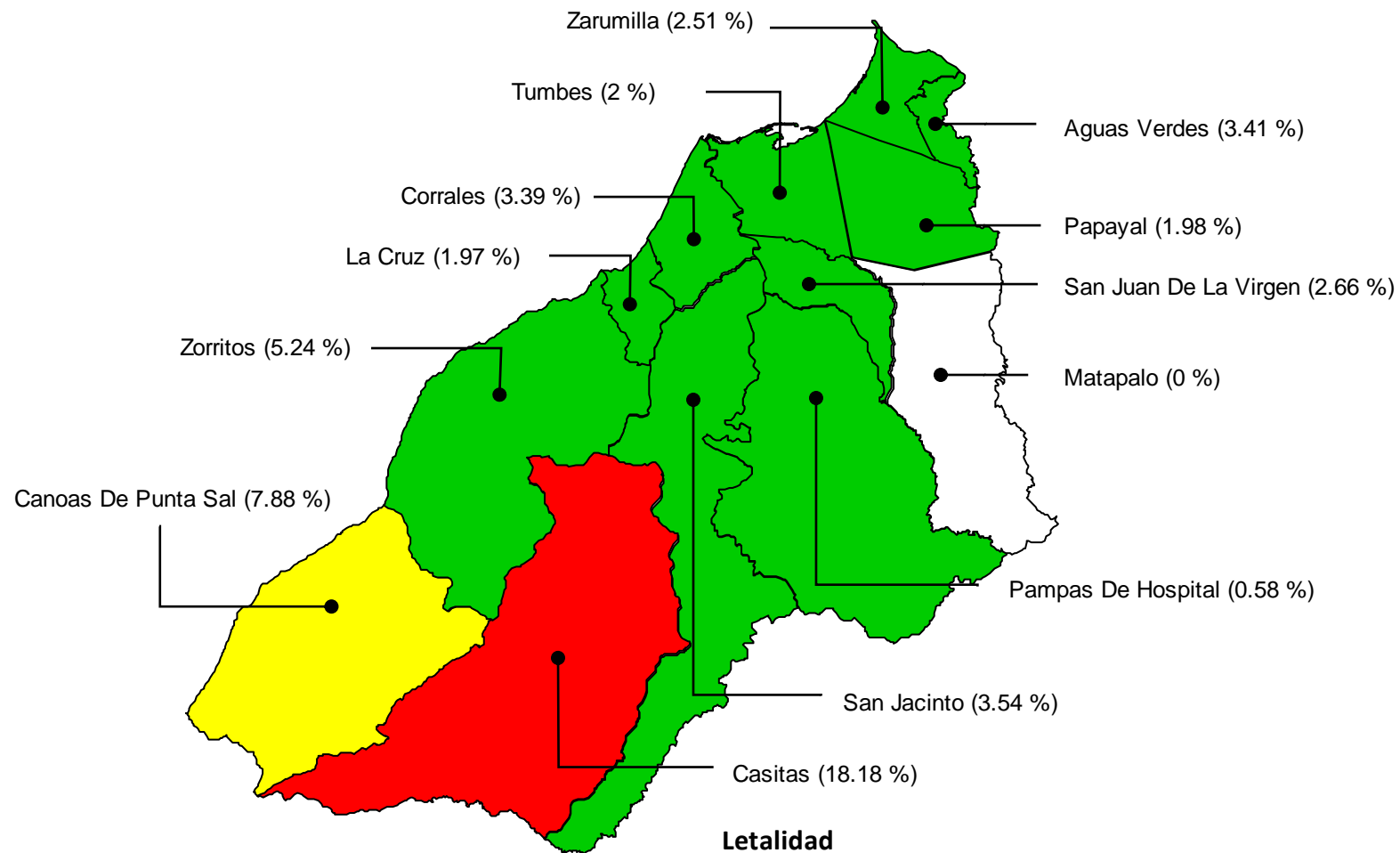


# Casos fallecidos confirmados y sospechosos por Semana Epidemiológica Tumbes. 17 de febrero 2021





# Mapa de riesgo de letalidad\* por distritos (casos fallecidos confirmados de COVID-19) Tumbes. 17 de febrero 2021



### Letalidad

Sin Letalidad	0.0	0.0	
Baja Letalidad	0.1	6.1	
Mediana Letalidad	6.2	12.1	
Alta Letalidad	12.2	18.2	

\*Letalidad: Relación de fallecidos confirmados entre casos confirmados

Fuente: Dirección Regional de Salud de Tumbes - NotiWeb

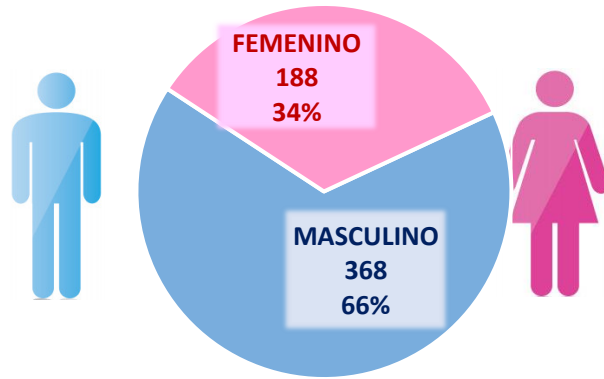
DIRECCIÓN EJECUTIVA  
**EPIDEMIOLOGÍA**



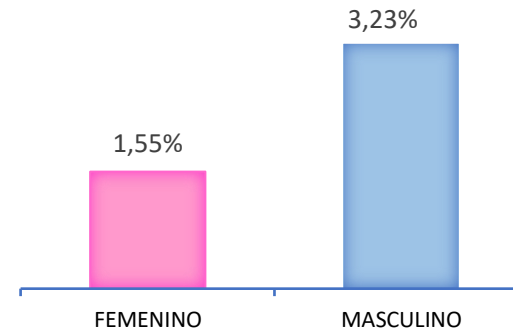
# Casos fallecidos confirmados y letalidad\* de COVID-19 por sexo, distrito y etapas de vida. Tumbes. 17 de febrero 2021



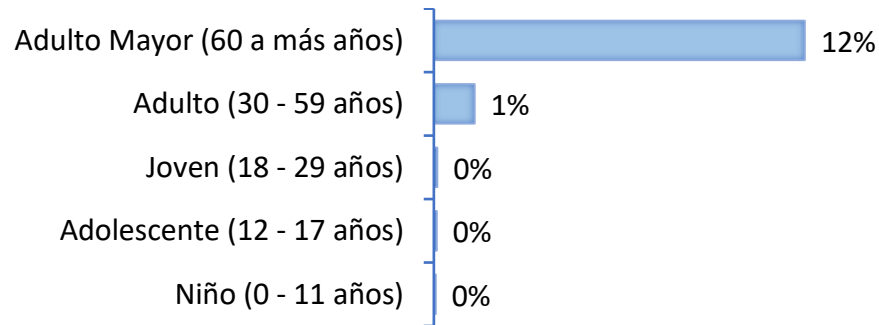
Fallecidos por sexo



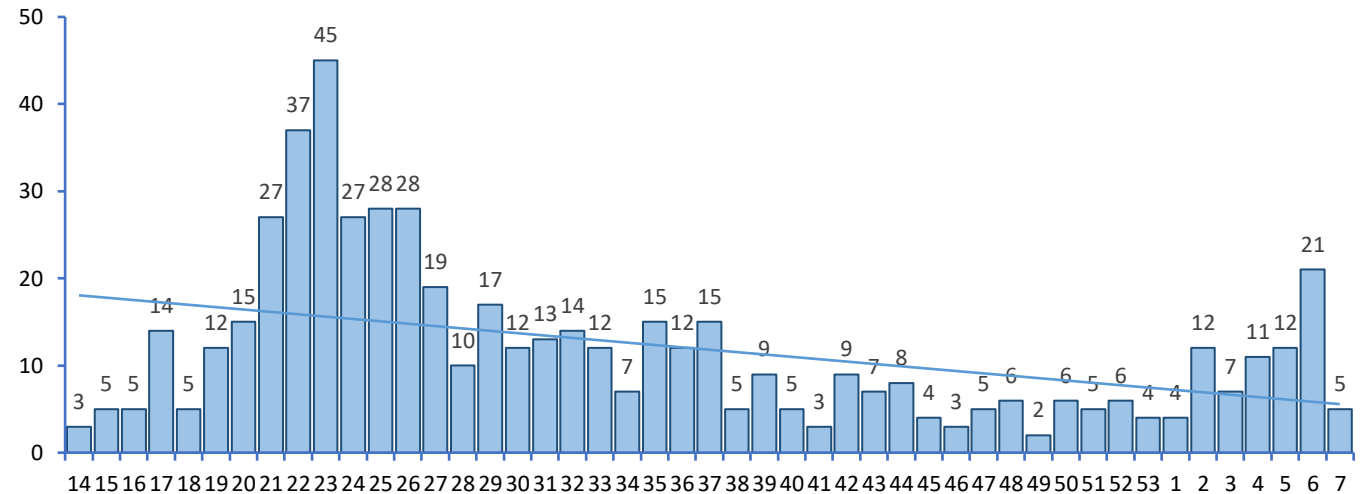
Letalidad por sexo



Letalidad\* por etapas de Vida



Mortalidad, según Semana epidemiológica



\*Letalidad: Relación de fallecidos confirmados entre casos confirmados

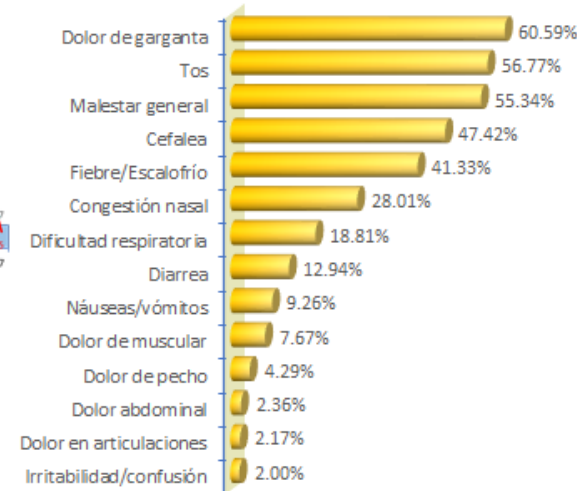
**CASOS**  
 23,568 Confirmados  
 717 Probables  
 8,338 Sospechosos  
 28,152 Descartados

**RECUPERADOS**  
 16,739  
**ASINTOMÁTICOS**  
 10,658



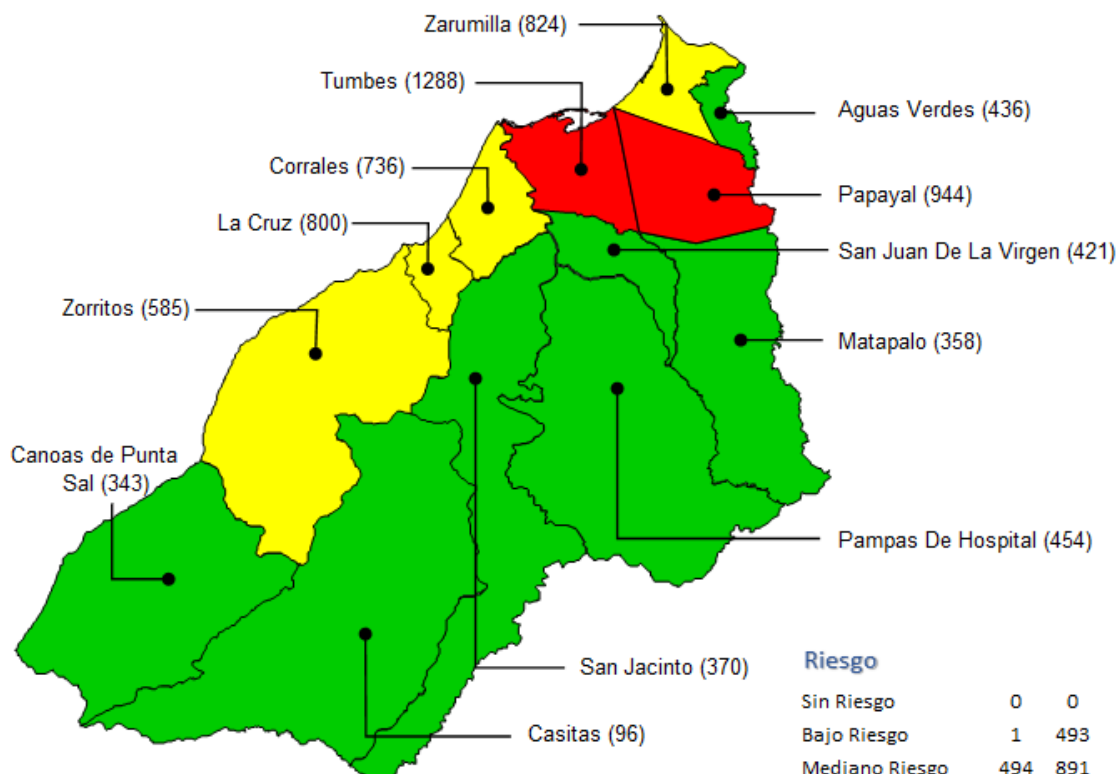
**FALLECIDOS 819**

**Frecuencia de síntomas**



**Letalidad 2.36%**  
**Mortalidad\* 22.11**  
**Todas las causas de mortalidad\*\* 31.73**

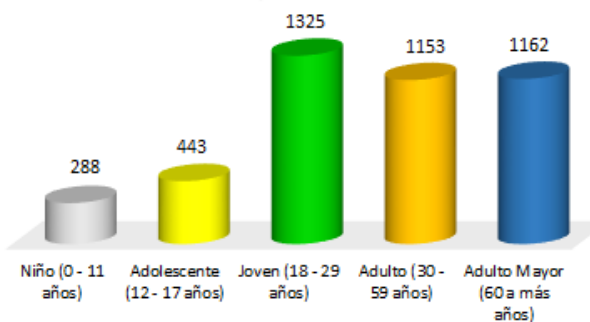
**Tasa de Incidencia Acumulada x c/ 10,000 hab. por Distritos**



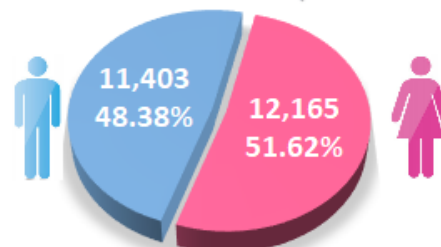
**Riesgo**

Sin Riesgo	0	0
Bajo Riesgo	1	493
Mediano Riesgo	494	891
Alto Riesgo	892	1288

**Tasa de Incidencia Acumulada x c/ 10,000 hab. por Etapas de Vida**



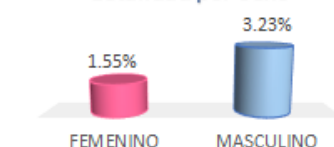
**Distribución de casos por Sexo**



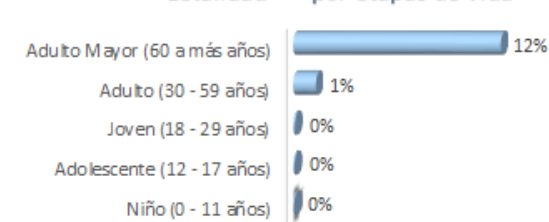
**Letalidad por Distritos**

Districto	Letalidad %
Casitas	18.18
Canoas De Punta Sal	7.88
Zorritos	5.24
San Jacinto	3.54
Aguas Verdes	3.41
Corrales	3.39
San Juan De La Virgen	2.66
Zarumilla	2.51
Tumbes	2.00
Papayal	1.98
La Cruz	1.97
Pampas De Hospital	0.58
Matapalo	0.00

**Letalidad por sexo**



**Letalidad\*\*\* por etapas de Vida**



\* Mortalidad: fallecidos confirmados por 10,000 hab.  
 \*\* Todas las causas de mortalidad: fallecidos confirmados y sospechosos  
 \*\*\*Letalidad: Relación de fallecidos confirmados entre casos confirmados