



PERÚ

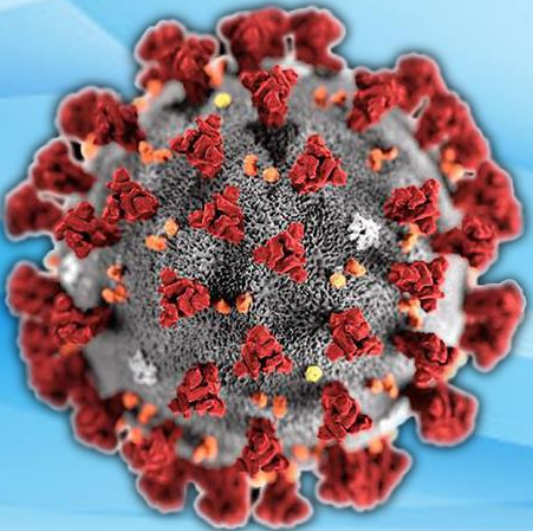
MINISTERIO
DE SALUD

CENTRO NACIONAL DE
EPIDEMIOLOGÍA, PREVENCIÓN
Y CONTROL DE ENFERMEDADES

DIRECCIÓN REGIONAL
DE SALUD TUMBES



SALA SITUACIONAL REGIÓN TUMBES



COVID-19



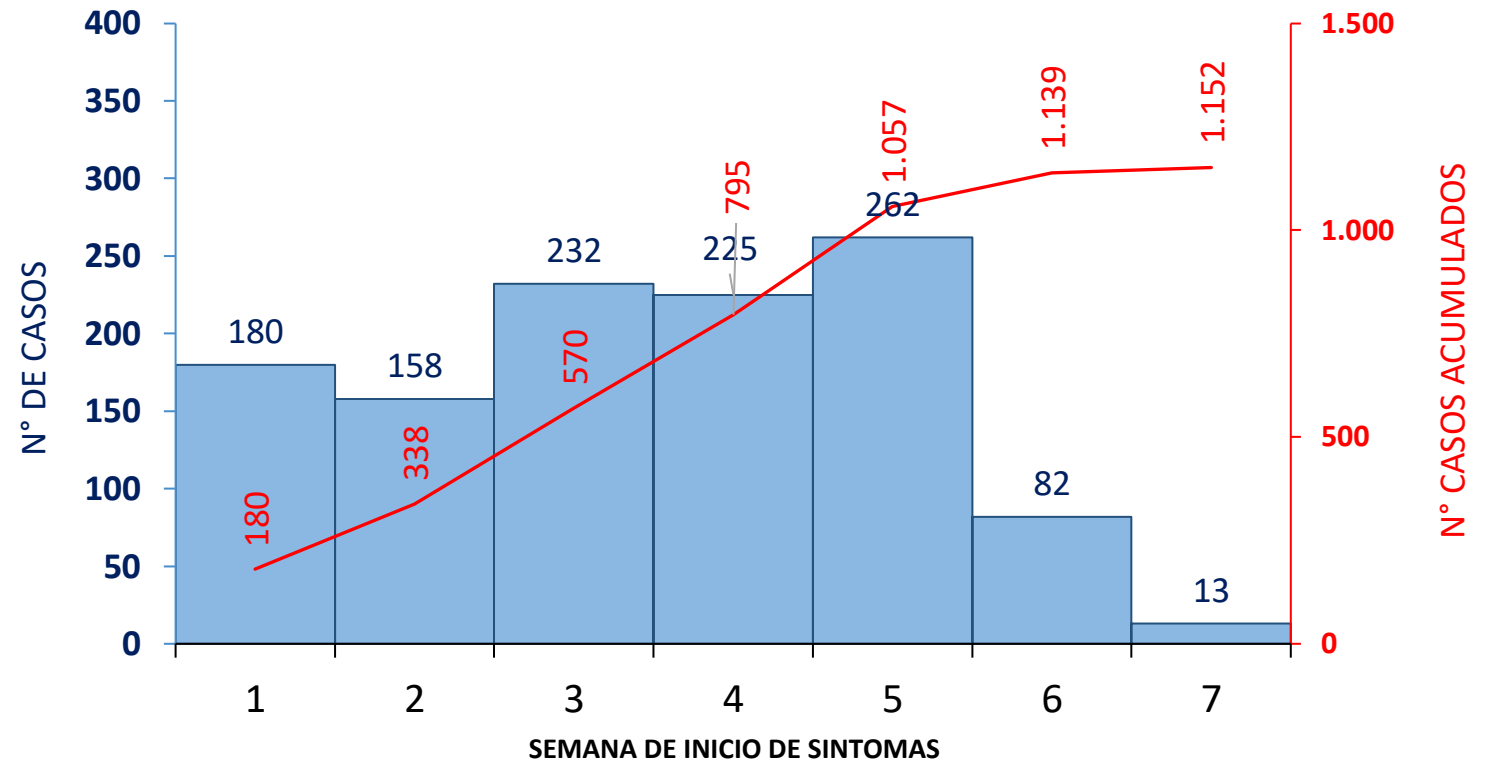
TUMBES 18 DE FEBRERO DE 2021

DIRECCIÓN EJECUTIVA
EPIDEMIOLOGÍA



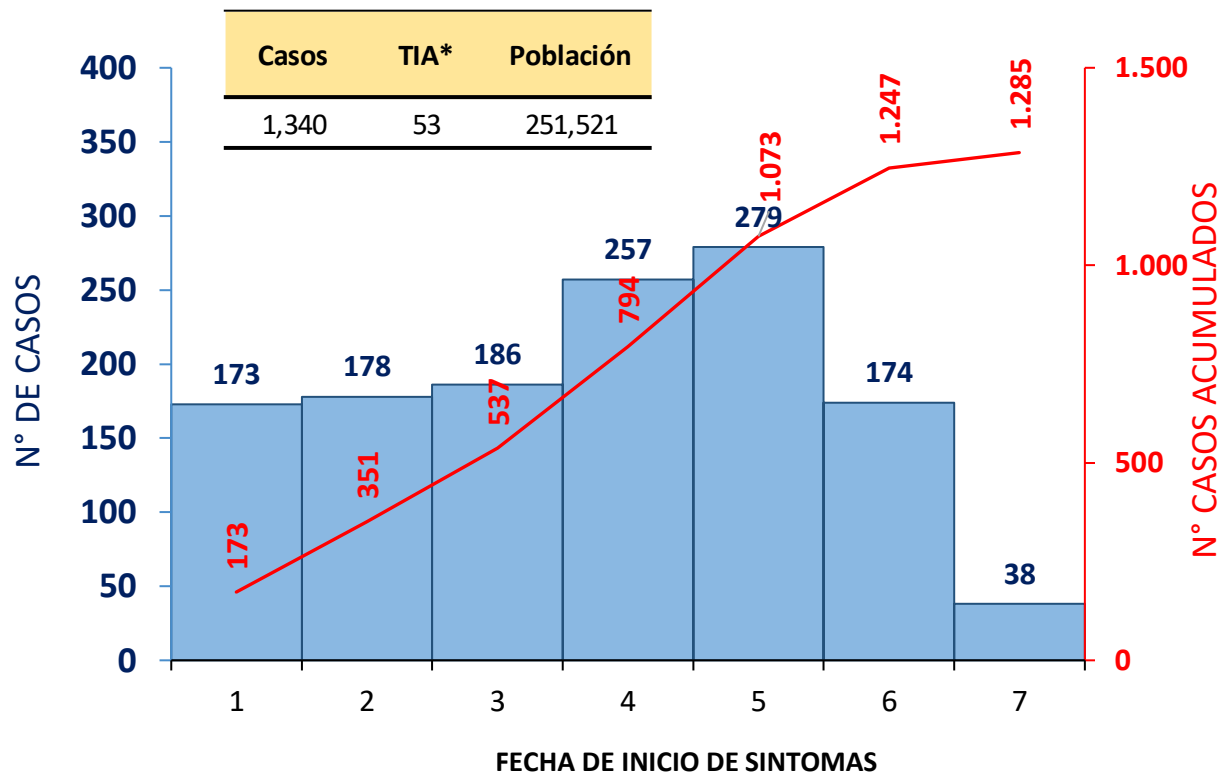
Casos confirmados* de COVID-19 por fecha inicio de síntomas. Tumbes año 2021. Al 18 de febrero 2021

Año	Síntomas
2020	11,752
2021	1,158



Casos confirmados de COVID-19 según fecha de determinación Tumbes año 2021. Al 18 de febrero 2021

Año	Casos
2020	22,329
2021	1,340

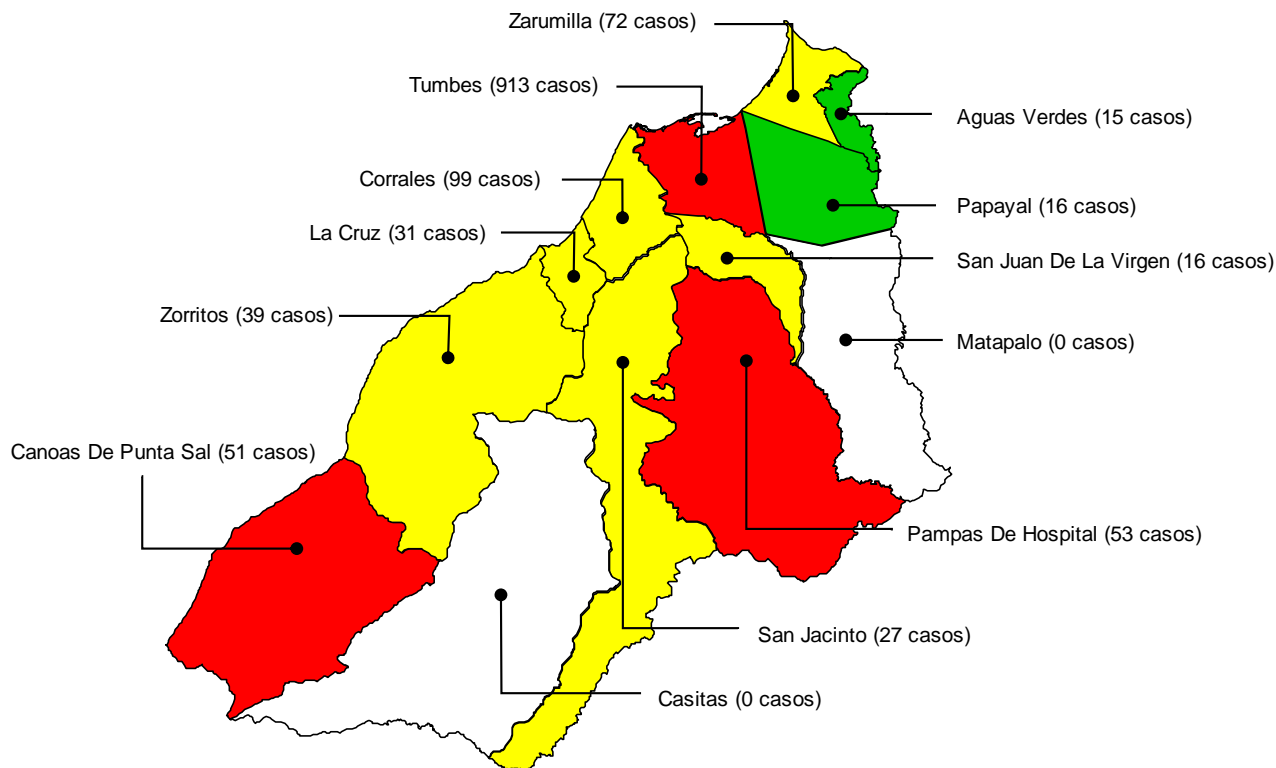


*TIA = Tasa de incidencia acumulada por cada 10, 000 habitantes

Fuente: Dirección Regional de Salud de Tumbes - NotiWeb

Tasa de incidencia acumulada* de casos confirmados de COVID-19 por distritos. Tumbes año 2021. Al 18 de febrero 2021

Mapa de riesgo según tasa de incidencia por distritos



Distrito de Residencia	Casos Confirmados	%	Población	TIA*	Tendencia Casos 6 SE
CANOAS DE PUNTA SAL	51	3.85%	6,028	85	
TUMBES	906	68.38%	120,092	75	
PAMPAS DE HOSPITAL	52	3.92%	7,851	66	
CORRALES	95	7.17%	25,907	37	
SAN JUAN DE LA VIRGEN	16	1.21%	4,547	35	
LA CRUZ	31	2.34%	9,889	31	
ZARUMILLA	71	5.36%	23,772	30	
ZORRITOS	38	2.87%	13,317	29	
SAN JACINTO	26	1.96%	9,421	28	
PAPAYAL	16	1.21%	5,930	27	
AGUAS VERDES	15	1.13%	24,519	6	
MATAPALO	0	0.00%	2,811	0	
CASITAS	0	0.00%	2,339	0	
OTRAS REGIONES DE PERÚ	8	0.60%			
Total	1,325	100.00%	251,521	53	

RIESGO

Sin Riesgo	0	0	
Bajo Riesgo	1	28	
Mediano Riesgo	29	56	
Alto Riesgo	57	85	

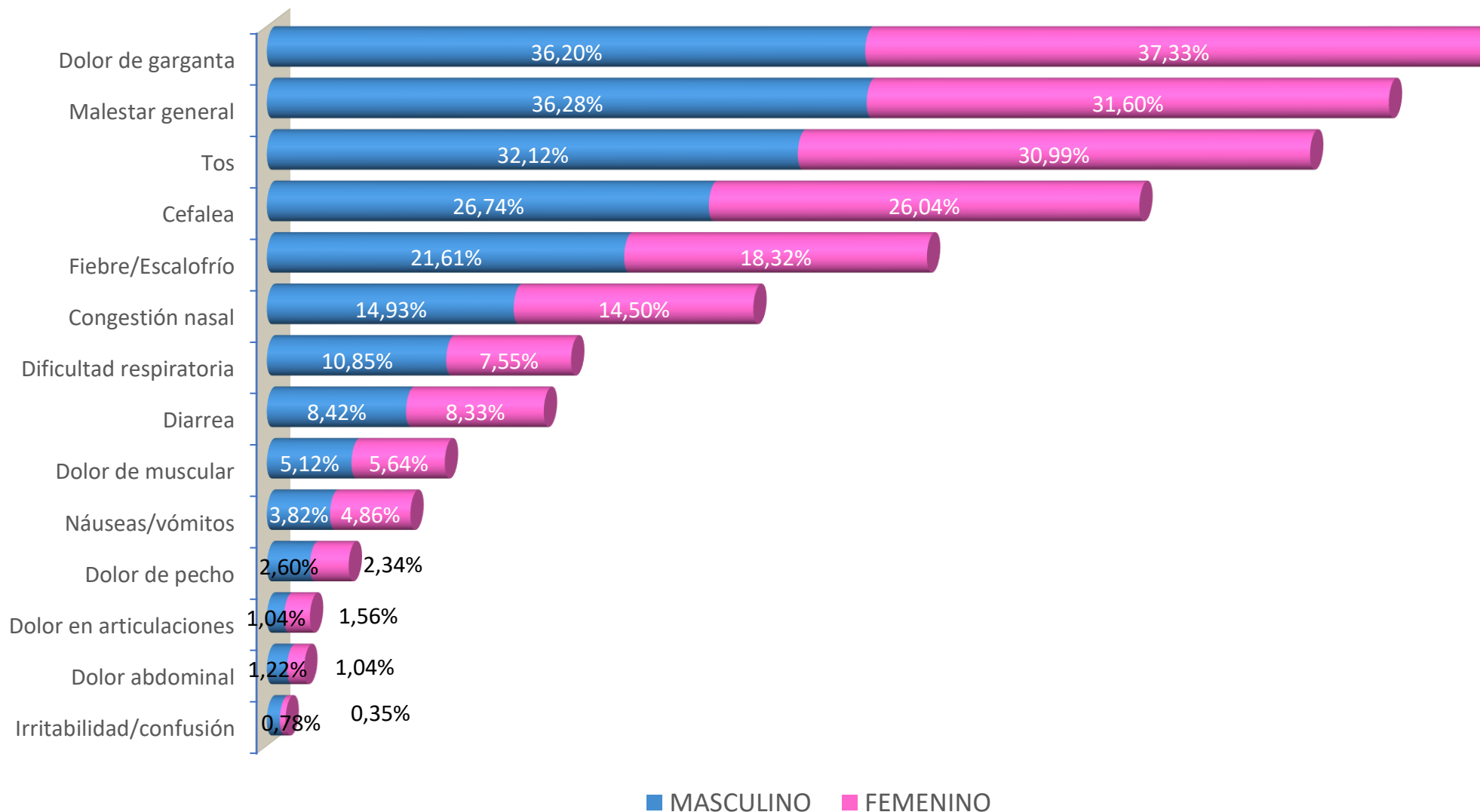
DIRECCIÓN EJECUTIVA
EPIDEMIOLOGÍA



*TIA = Tasa de incidencia acumulada por cada 10,000 habitantes

Fuente: Dirección Regional de Salud de Tumbes - NotiWeb

Signos y síntomas por sexo en casos confirmados de COVID-19 Tumbes año 2021. Al 18 de febrero 2021



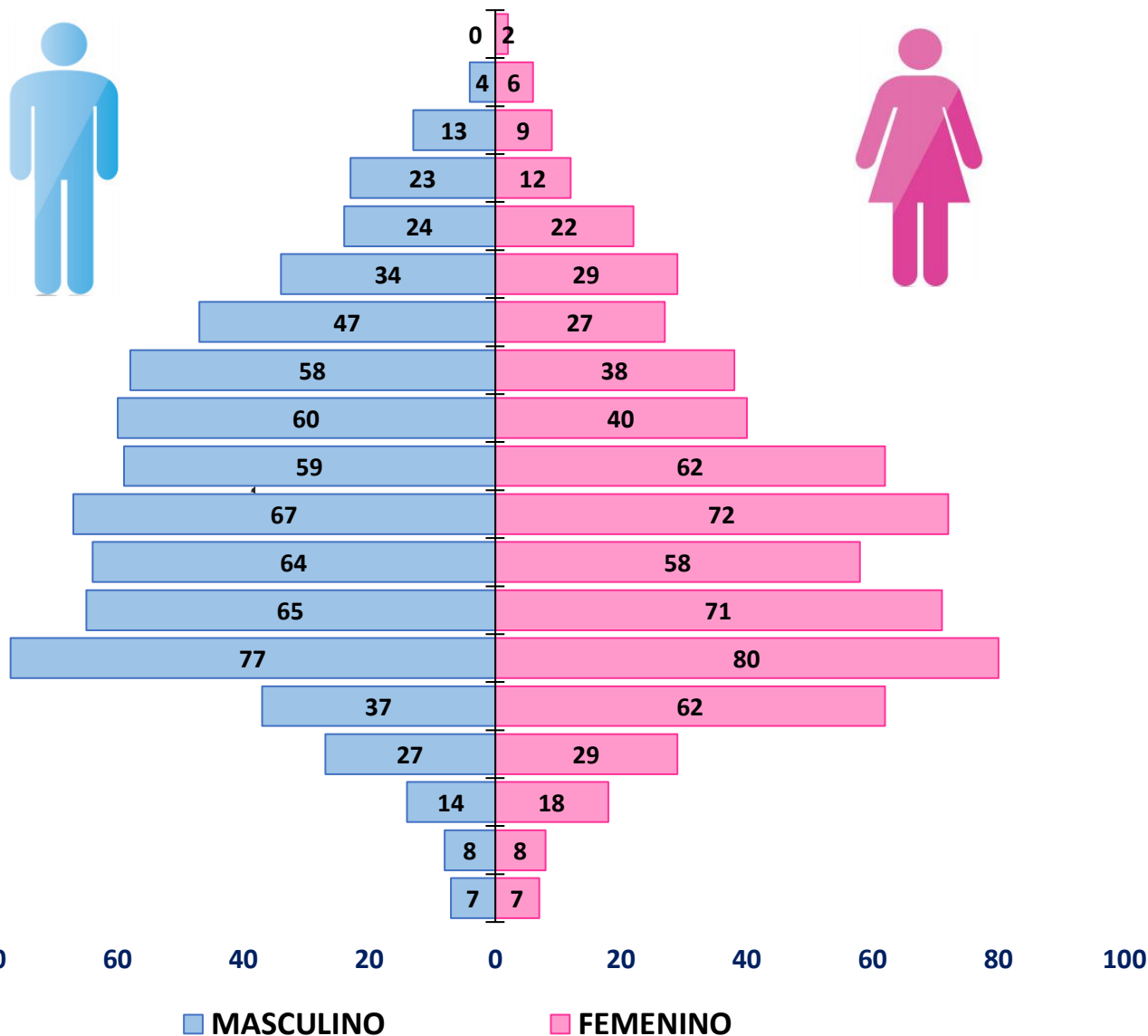
Fuente: Dirección Regional de Salud de Tumbes - NotiWeb

EPIDEMIOLOGIA

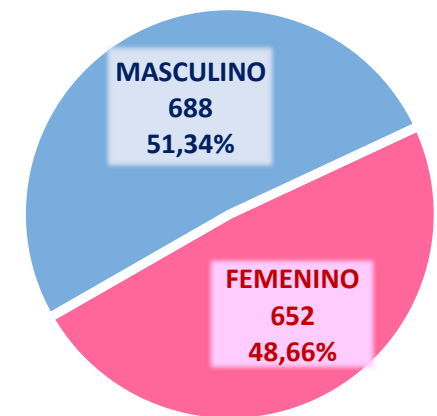
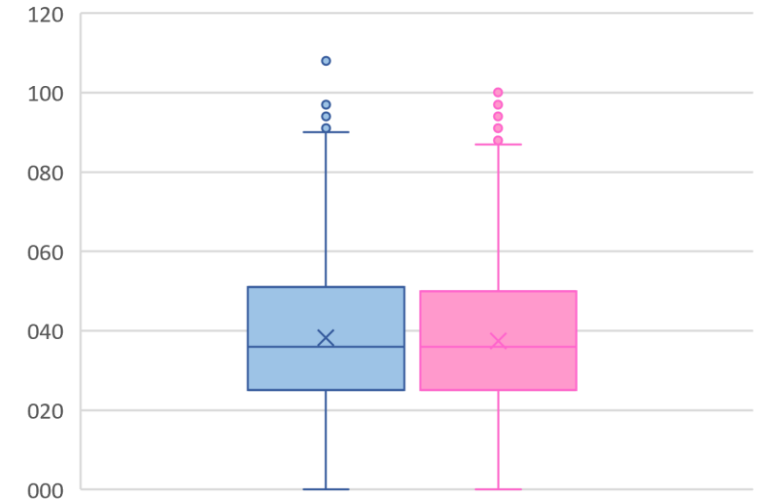


Casos confirmados de COVID-19 según grupo etáreo y sexo. Tumbes año 2021. Al 18 de febrero 2021

90 años a más
 85 a 89 años
 80 a 84 años
 75 a 79 años
 70 a 74 años
 65 a 69 años
 60 a 64 años
 55 a 59 años
 50 a 54 años
 45 a 49 años
 40 a 44 años
 35 a 39 años
 30 a 34 años
 25 a 29 años
 20 a 24 años
 15 a 19 años
 10 a 14 años
 05 a 09 años
 00 a 04 años



Distribución de casos según edad y sexo

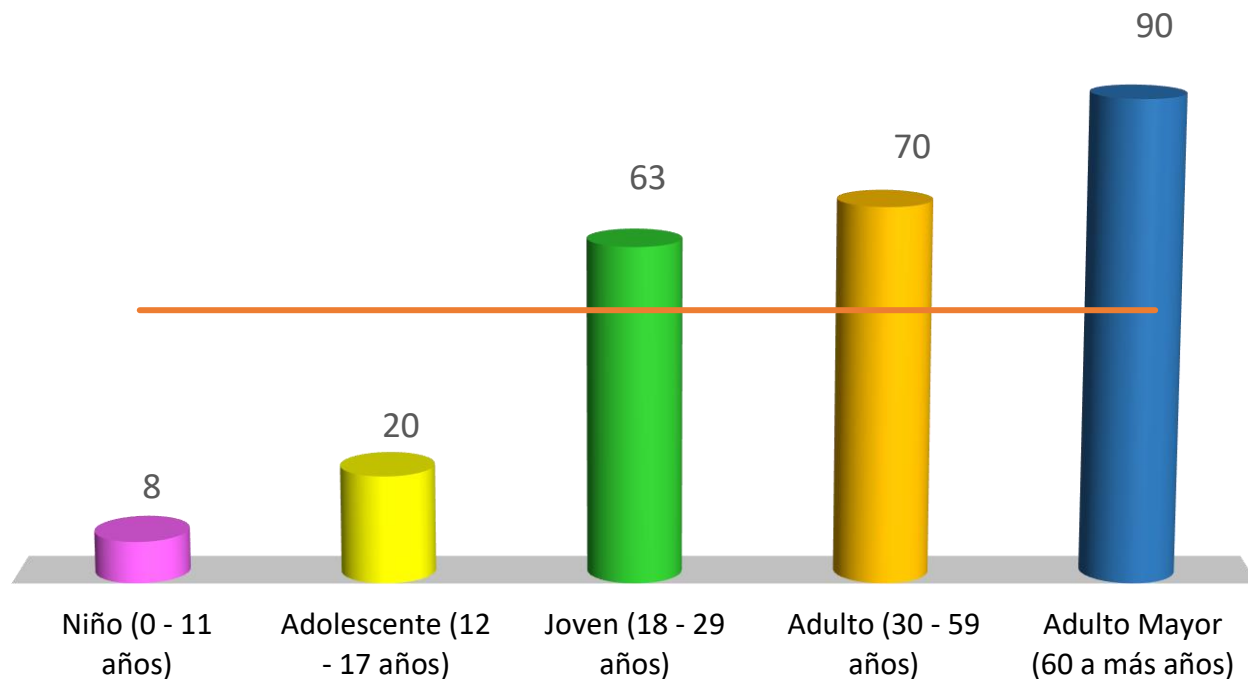


Fuente: Dirección Regional de Salud de Tumbes - NotiWeb

DIRECCIÓN EJECUTIVA
EPIDEMIOLOGÍA



Tasa de incidencia acumulada* de COVID-19 por etapas de vida. Tumbes año 2021. Al 18 de febrero 2021



Etapas de Vida	Casos	%	Población	TIA *	Tendencia Casos 6 SE
Niño (0 - 11 años)	41	3.06%	52,224	8	
Adolescente (12 - 17 años)	49	3.66%	24,238	20	
Joven (18 - 29 años)	284	21.19%	45,197	63	
Adulto (30 - 59 años)	714	53.28%	101,786	70	
Adulto Mayor (60 a más años)	252	18.81%	28,076	90	
Total	1,340	100.00%	251,521	53	

Año	Casos
2020	22,329
2021	1,340

*TIA = Tasa de incidencia acumulada por cada 10, 000 habitantes

Fuente: Dirección Regional de Salud de Tumbes - NotiWeb

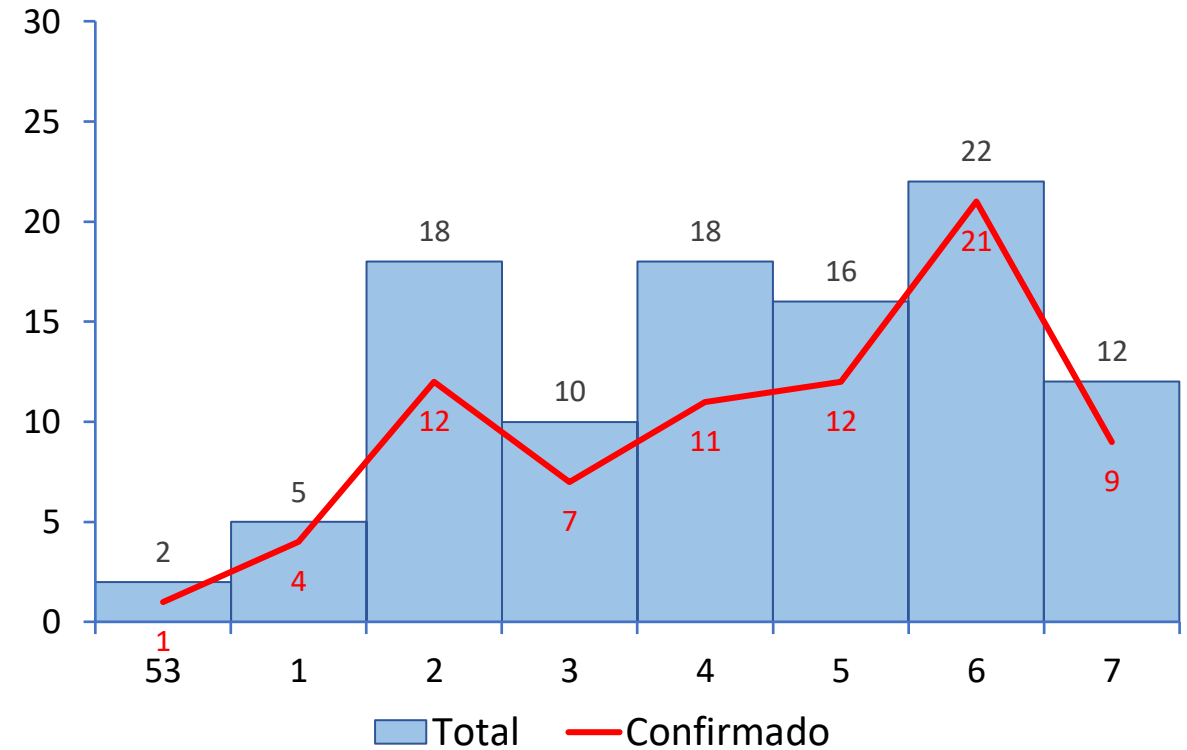
DIRECCIÓN EJECUTIVA
EPIDEMIOLOGÍA



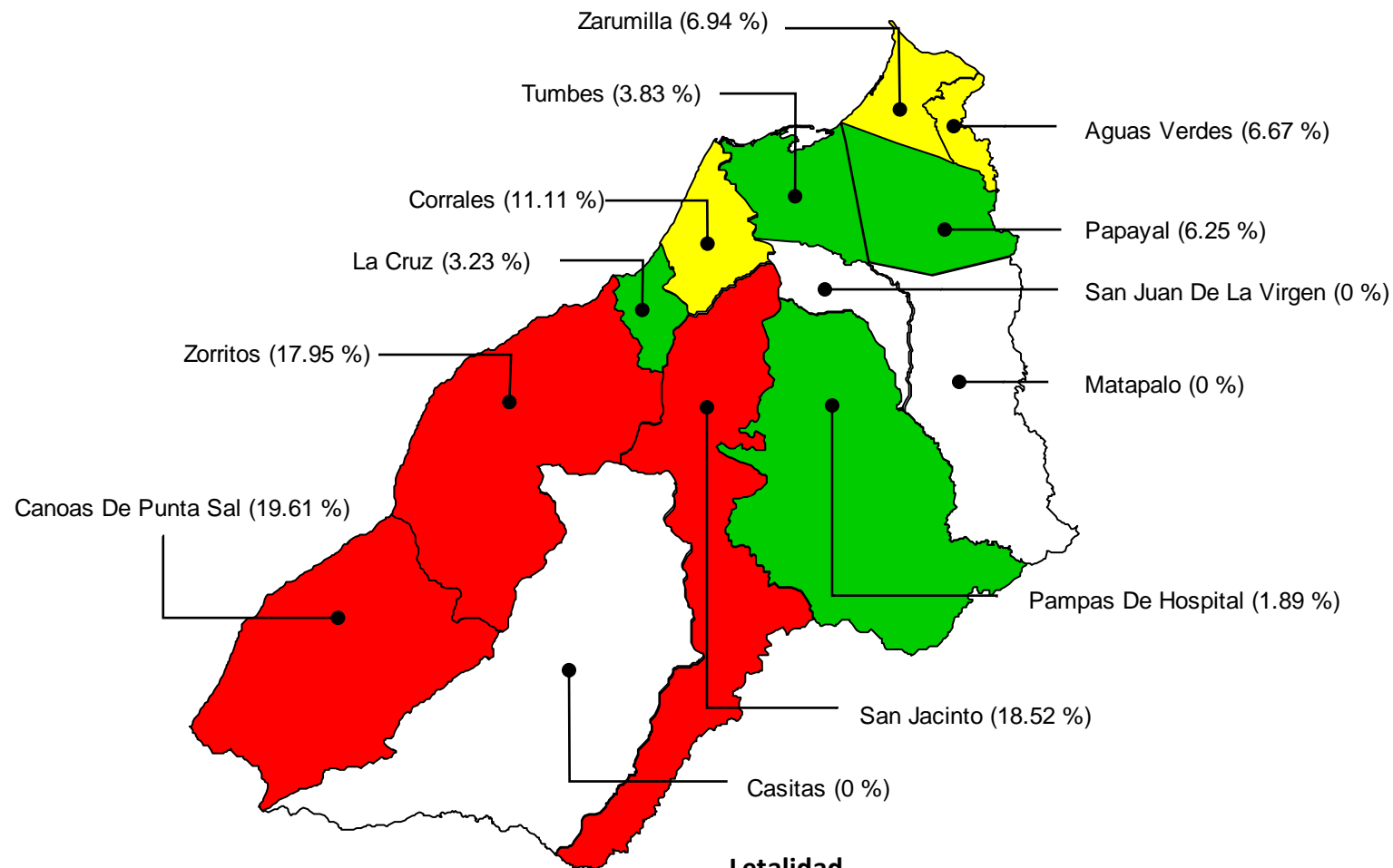
Casos fallecidos confirmados y sospechosos por Semana Epidemiológica Tumbes año 2021. Al 18 de febrero 2021



Año	Fallecidos
2020	721
2021	103



Mapa de riesgo de letalidad* por distritos (casos fallecidos confirmados de COVID-19) Tumbes año 2021. Al 18 de febrero 2021



Letalidad

Sin Letalidad	0.0	0.0	
Baja Letalidad	0.1	6.5	
Mediana Letalidad	6.6	13.1	
Alta Letalidad	13.2	19.6	

*Letalidad: Relación de fallecidos confirmados entre casos confirmados

Fuente: Dirección Regional de Salud de Tumbes - NotiWeb

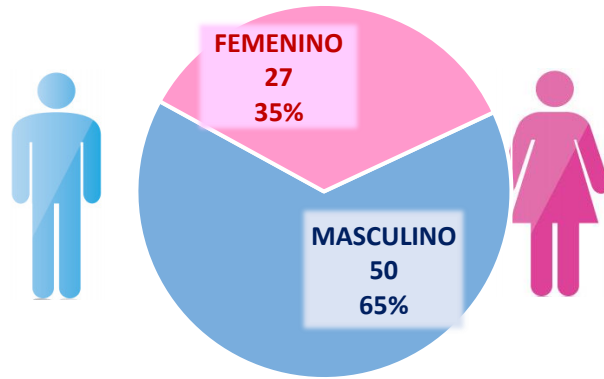
DIRECCIÓN EJECUTIVA
EPIDEMIOLOGÍA



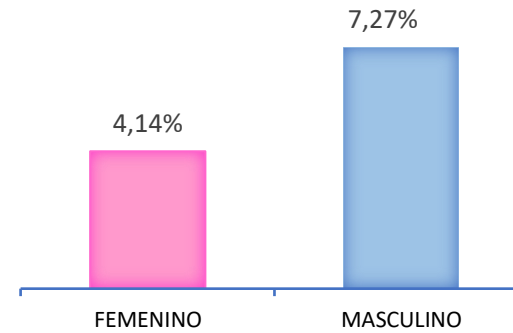
Casos fallecidos confirmados y letalidad* de COVID-19 por sexo, distrito y etapas de vida. Tumbes año 2021. Al 18 de febrero 2021



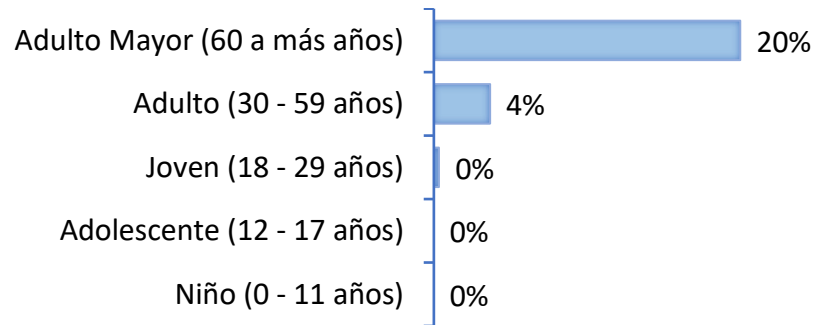
Fallecidos por sexo



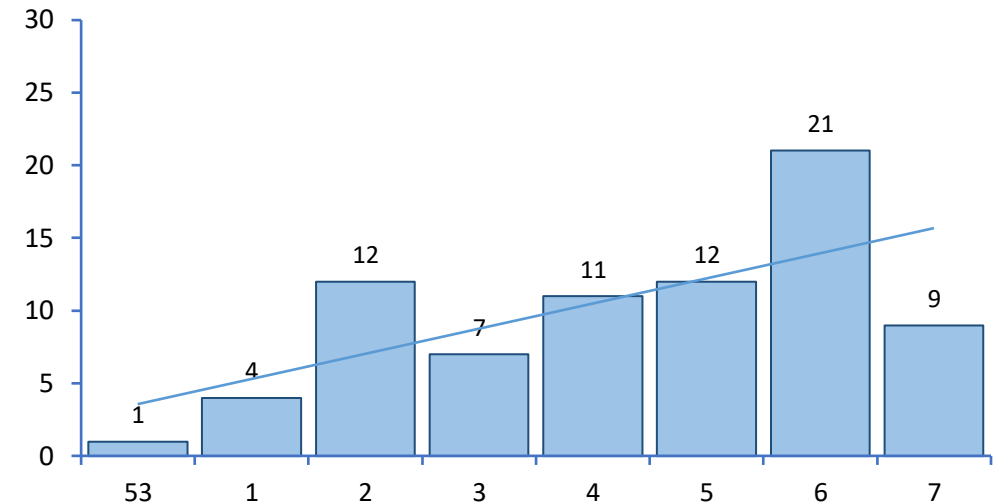
Letalidad por sexo



Letalidad* por etapas de Vida



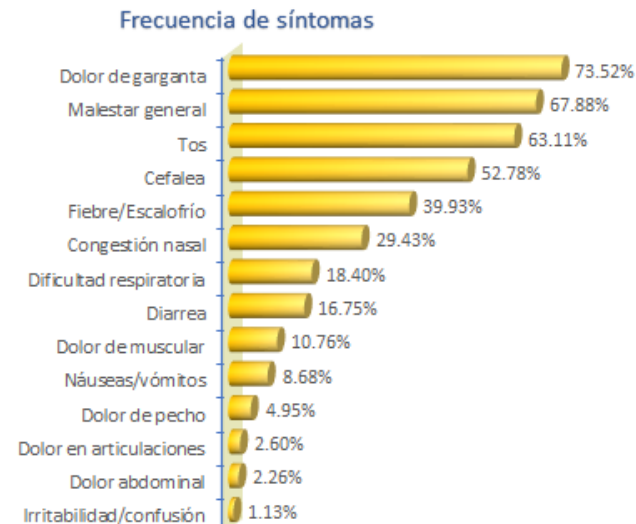
Mortalidad, según Semana epidemiológica



*Letalidad: Relación de fallecidos confirmados entre casos confirmados

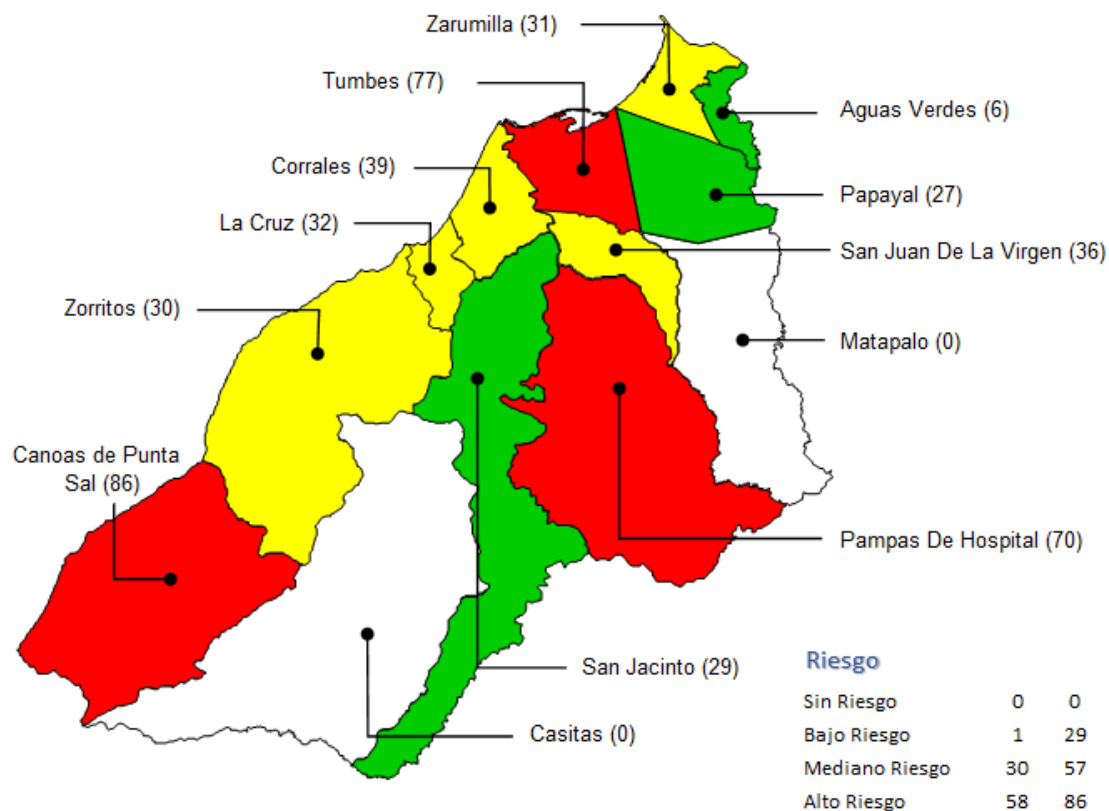
CASOS
 1,340 Confirmados
 572 Probables
 1,823 Sospechosos
 1,224 Descartados

RECUPERADOS
 16,739



Letalidad 5.75%
Mortalidad* 3.06
Todas las causas de mortalidad 3.22**

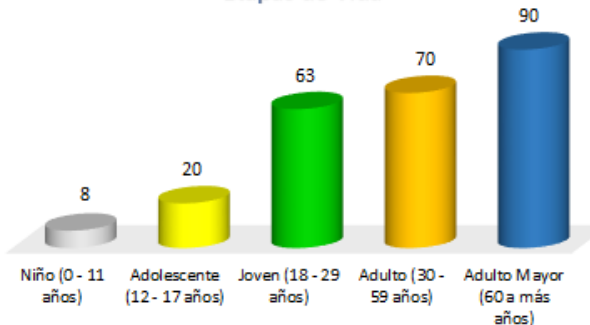
Tasa de Incidencia Acumulada x c/ 10,000 hab. por Distritos



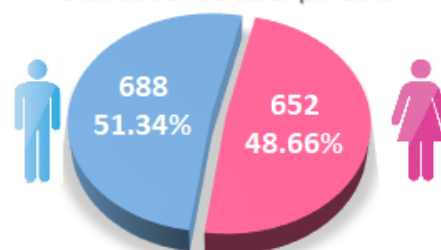
Riesgo

Riesgo	Confirmados	Sospechosos
Sin Riesgo	0	0
Bajo Riesgo	1	29
Mediano Riesgo	30	57
Alto Riesgo	58	86

Tasa de Incidencia Acumulada x c/ 10,000 hab. por Etapas de Vida



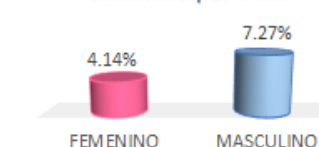
Distribución de casos por Sexo



Letalidad por Distritos

Distrito	Letalidad %
Canoas De Punta Sal	19.61
San Jacinto	18.52
Zorritos	17.95
Corrales	11.11
Zarumilla	6.94
Aguas Verdes	6.67
Papayal	6.25
Tumbes	3.83
La Cruz	3.23
Pampas De Hospital	1.89
San Juan De La Virgen	0.00
Casitas	0.00
Matapalo	0.00

Letalidad por sexo



Letalidad*** por etapas de Vida



* Mortalidad: fallecidos confirmados por 10,000 hab.
 ** Todas las causas de mortalidad: fallecidos confirmados y sospechosos
 ***Letalidad: Relación de fallecidos confirmados entre casos confirmados