



PERÚ

MINISTERIO
DE SALUD

CENTRO NACIONAL DE
EPIDEMIOLOGÍA, PREVENCIÓN
Y CONTROL DE ENFERMEDADES

DIRECCIÓN REGIONAL
DE SALUD TUMBES



SALA SITUACIONAL REGIÓN TUMBES



COVID-19



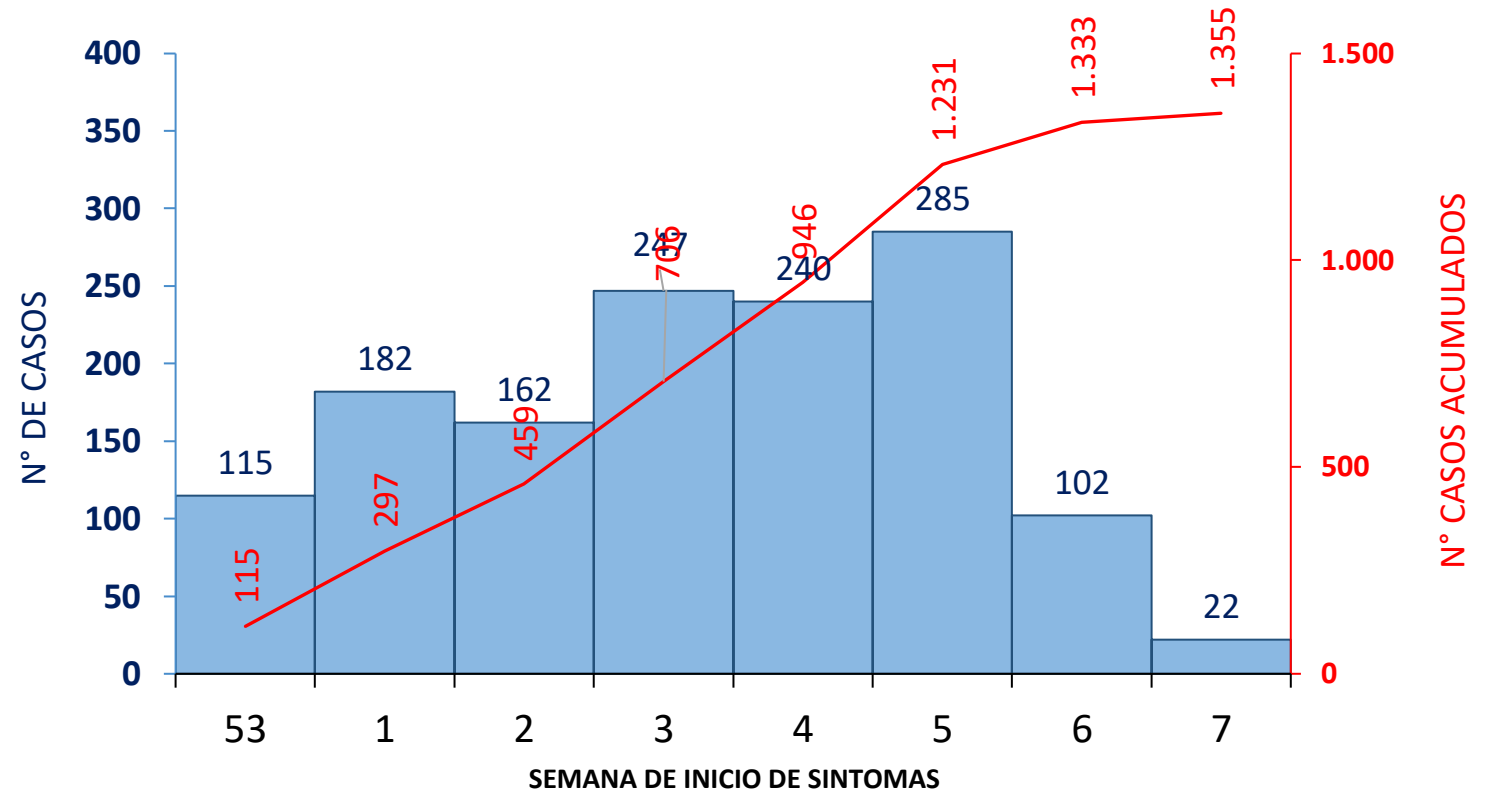
TUMBES 20 DE FEBRERO DE 2021

DIRECCIÓN EJECUTIVA
EPIDEMIOLOGÍA



Casos confirmados* de COVID-19 por fecha inicio de síntomas. Tumbes. 20 de febrero 2021

Año	Síntomas
2020	11,752
2021	1,386



* Hay 62 pacientes asintomáticos no están incluidos en la gráfica

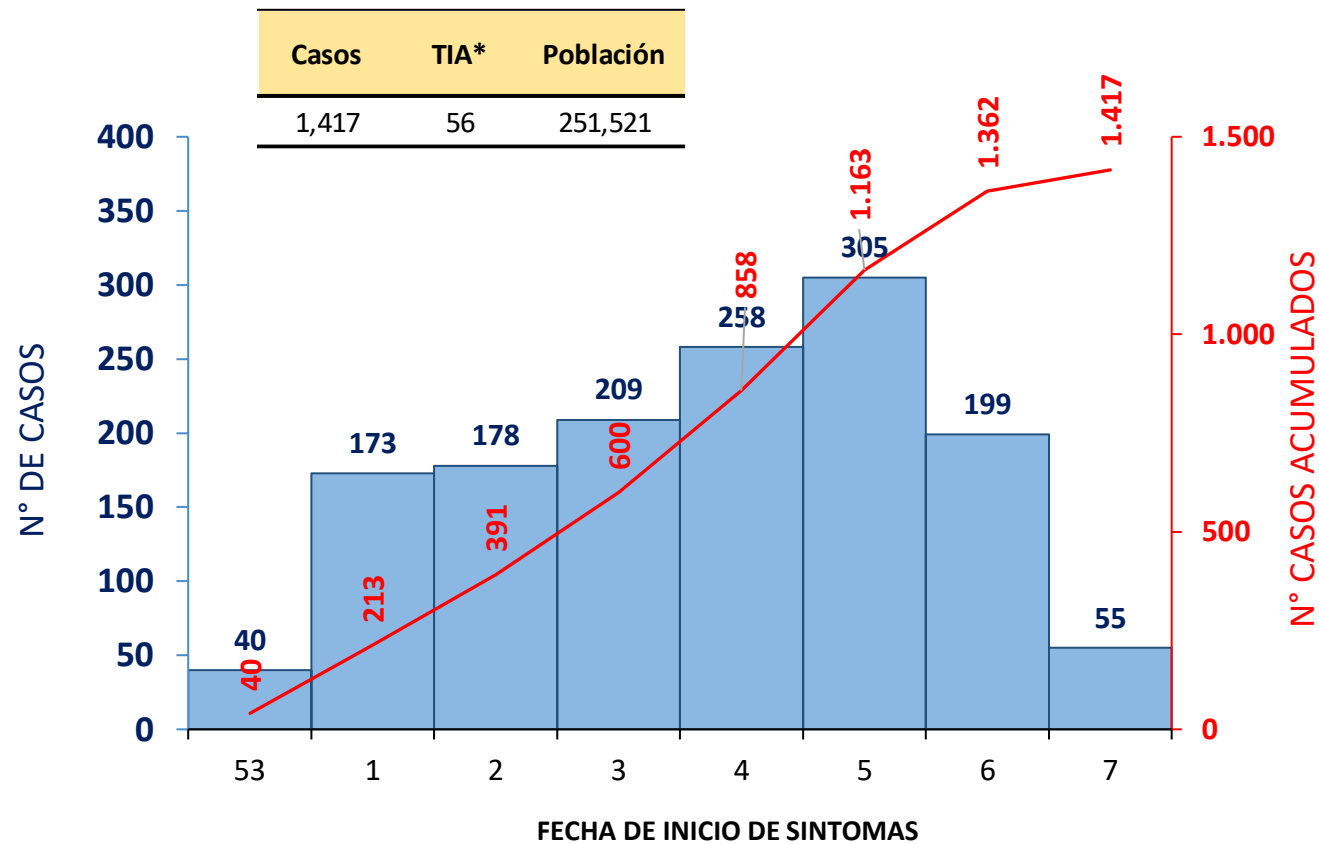
Fuente: Dirección Regional de Salud de Tumbes - NotiWeb

DIRECCIÓN EJECUTIVA
EPIDEMIOLOGÍA



Casos confirmados de COVID-19 según fecha de determinación Tumbes. 20 de febrero 2021

Año	Casos
2020	22,329
2021	1,417

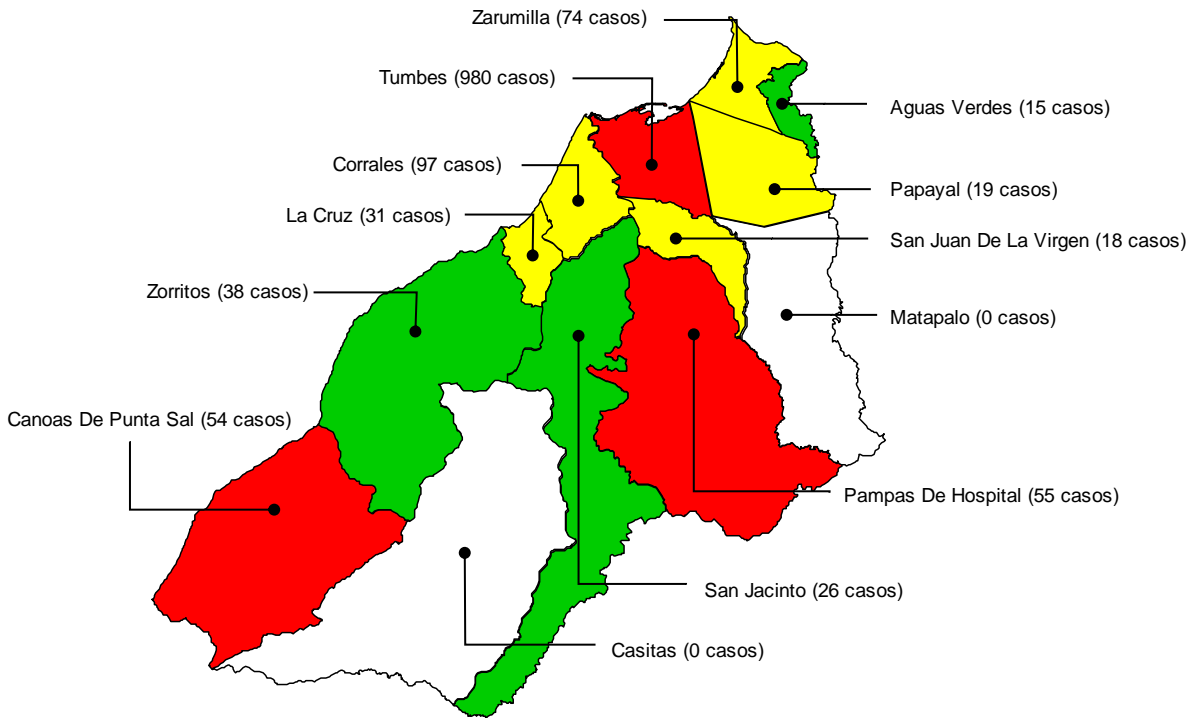


*TIA = Tasa de incidencia acumulada por cada 10, 000 habitantes

Fuente: Dirección Regional de Salud de Tumbes - NotiWeb

Tasa de incidencia acumulada* de casos confirmados de COVID-19 por distritos. Tumbes. 20 de febrero 2021

Mapa de riesgo según tasa de incidencia por distritos



Distrito de Residencia	Casos Confirmados		%	Población	TIA*	Tendencia Casos 6 SE
	2020	2021				
CANOAS DE PUNTA SAL	153	54	3.81%	6,028	90	
TUMBES	14,377	980	69.16%	120,092	82	
PAMPAS DE HOSPITAL	295	55	3.88%	7,851	70	
SAN JUAN DE LA VIRGEN	173	18	1.27%	4,547	40	
CORRALES	1,765	97	6.85%	25,907	37	
PAPAYAL	541	19	1.34%	5,930	32	
LA CRUZ	732	31	2.19%	9,889	31	
ZARUMILLA	1,845	74	5.22%	23,772	31	
ZORRITOS	725	38	2.68%	13,317	29	
SAN JACINTO	317	26	1.83%	9,421	28	
AGUAS VERDES	1,040	15	1.06%	24,519	6	
MATAPALO	99	0	0.00%	2,811	0	
CASITAS	22	0	0.00%	2,339	0	
OTRAS REGIONES DE PERÚ	237	10	0.71%			
ECUADOR	8					
Total	22,329	1,417	100.00%	251,521	888	

RIESGO

Sin Riesgo	0	0	
Bajo Riesgo	1	30	
Mediano Riesgo	31	60	
Alto Riesgo	61	90	

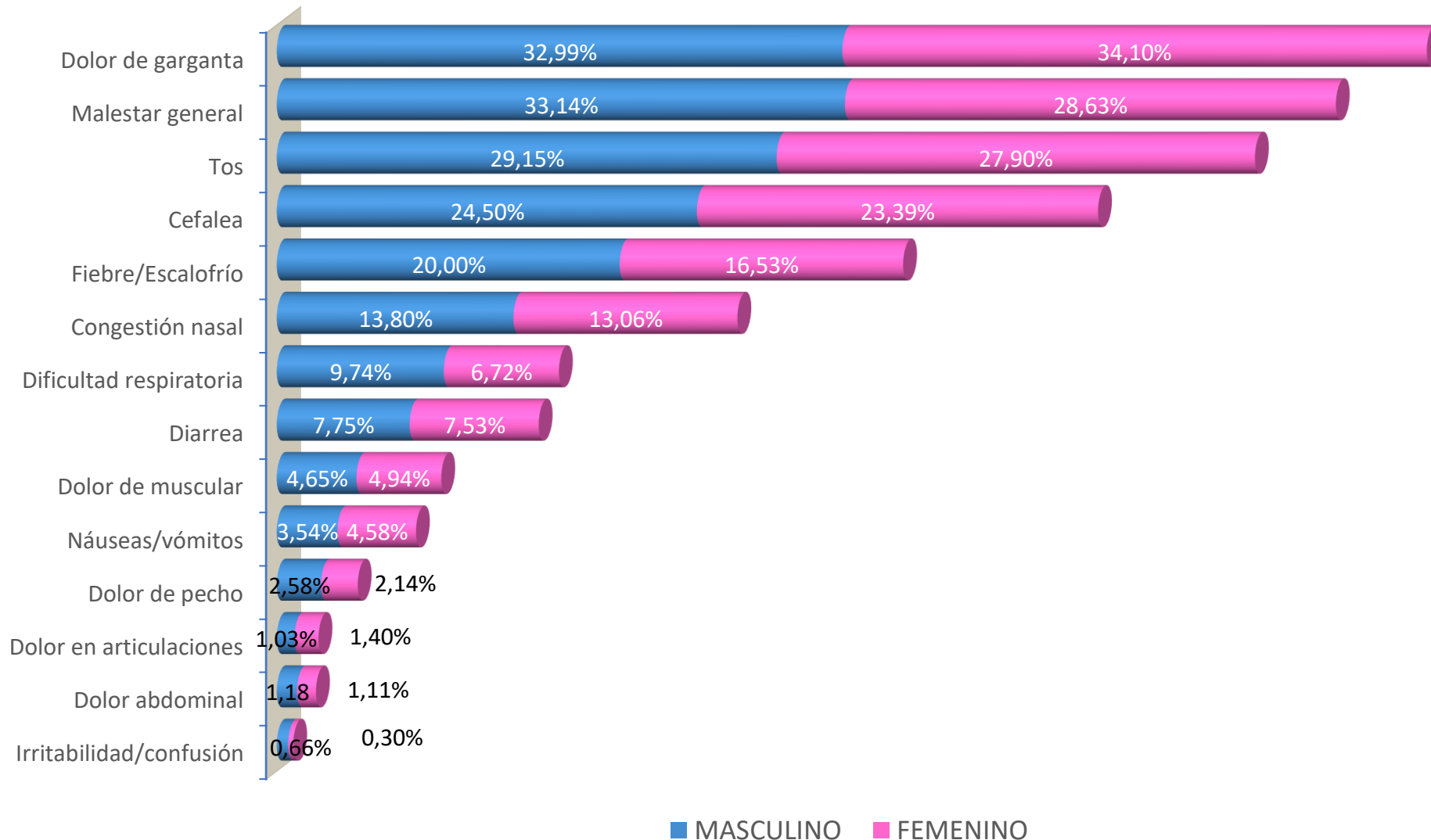
DIRECCIÓN EJECUTIVA
EPIDEMIOLOGÍA



*TIA = Tasa de incidencia acumulada por cada 10,000 habitantes

Fuente: Dirección Regional de Salud de Tumbes - NotiWeb

Signos y síntomas por sexo en casos confirmados de COVID-19 Tumbes. 20 de febrero 2021



Fuente: Dirección Regional de Salud de Tumbes - NotiWeb

EPIDEMIOLOGIA



Casos confirmados de COVID-19 según grupo etáreo y sexo. Tumbes. 20 de febrero 2021

90 años a más

85 a 89 años

80 a 84 años

75 a 79 años

70 a 74 años

65 a 69 años

60 a 64 años

55 a 59 años

50 a 54 años

45 a 49 años

40 a 44 años

35 a 39 años

30 a 34 años

25 a 29 años

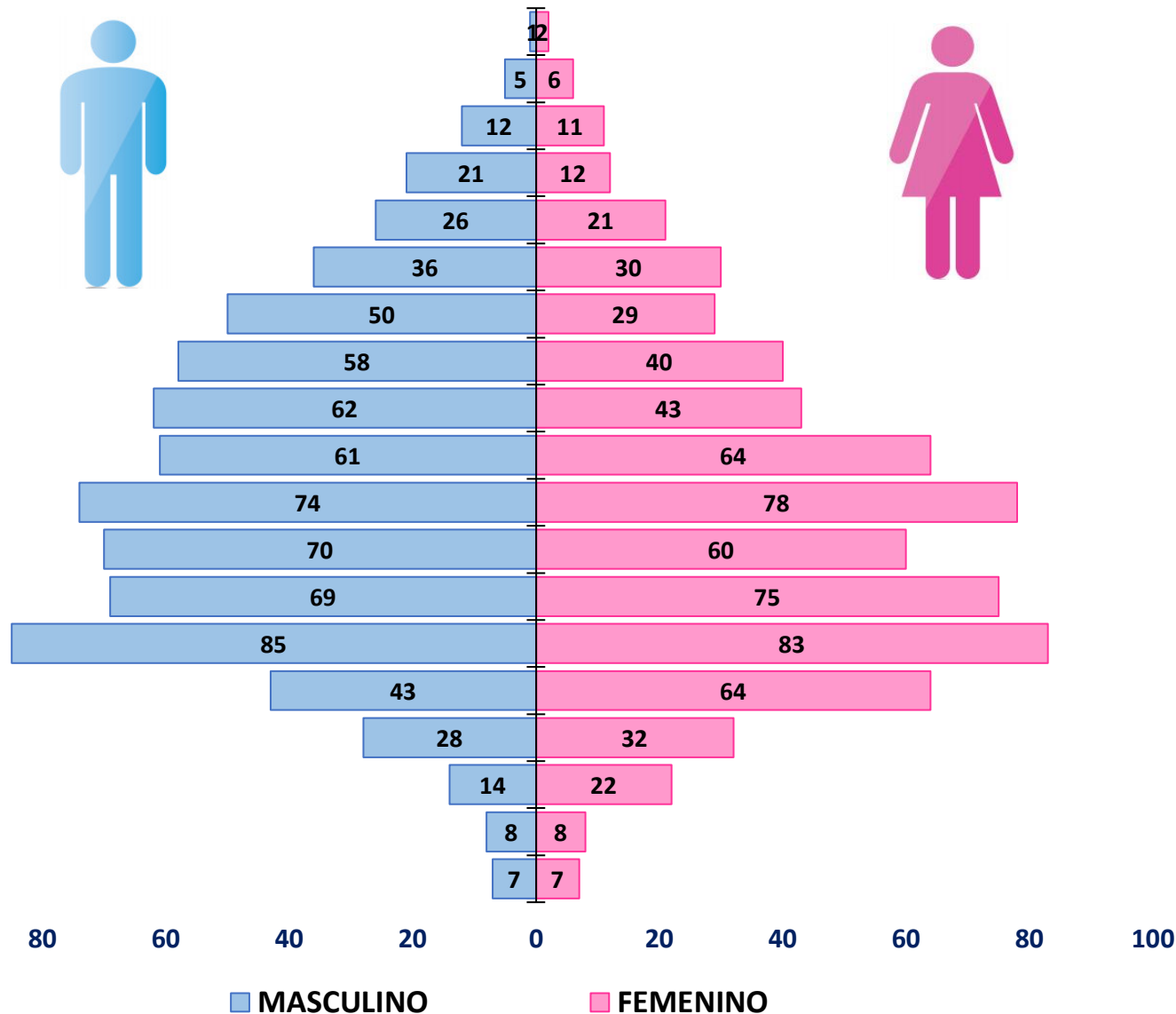
20 a 24 años

15 a 19 años

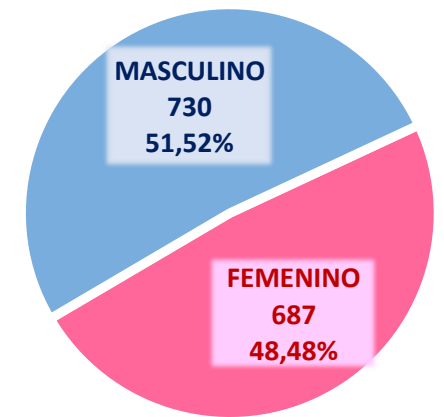
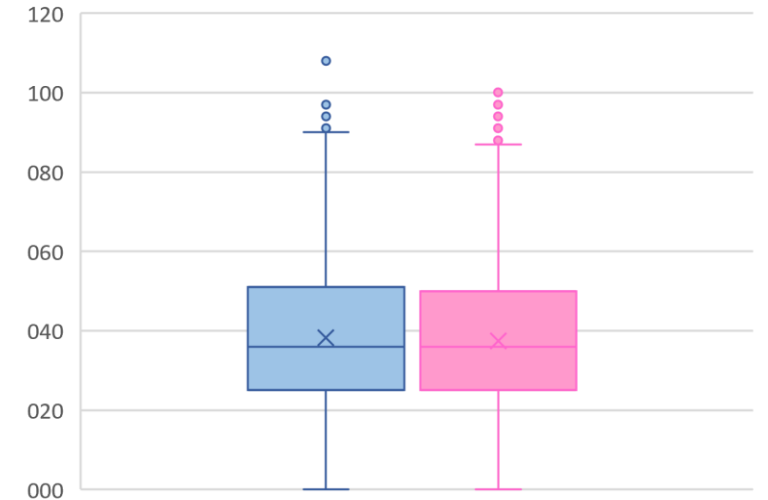
10 a 14 años

05 a 09 años

00 a 04 años



Distribución de casos según edad y sexo

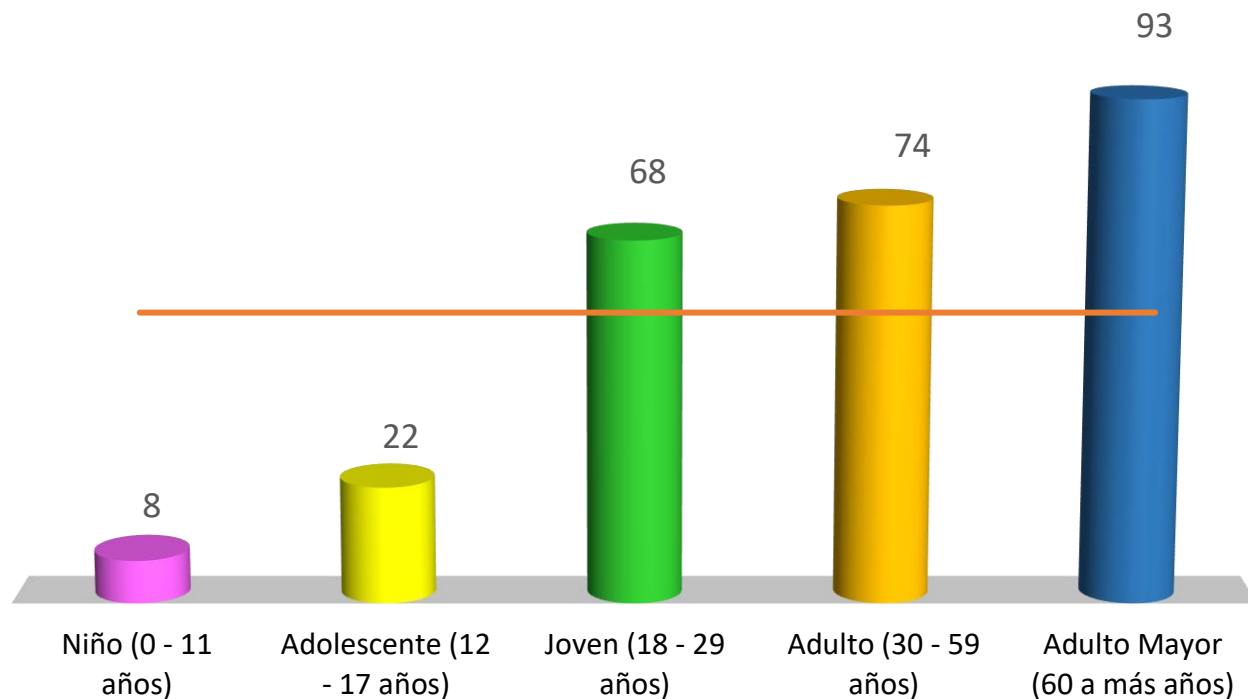


Fuente: Dirección Regional de Salud de Tumbes - NotiWeb

DIRECCIÓN EJECUTIVA
EPIDEMIOLOGÍA



Tasa de incidencia acumulada* de COVID-19 por etapas de vida. Tumbes. 20 de febrero 2021



Etapas de Vida	Casos	%	Población	TIA *	Tendencia Casos 6 SE
Niño (0 - 11 años)	42	2.96%	52,224	8	
Adolescente (12 - 17 años)	53	3.74%	24,238	22	
Joven (18 - 29 años)	306	21.59%	45,197	68	
Adulto (30 - 59 años)	754	53.21%	101,786	74	
Adulto Mayor (60 a más años)	262	18.49%	28,076	93	
Total	1,417	100.00%	251,521	56	

Año	Casos
2020	22,329
2021	1,417

*TIA = Tasa de incidencia acumulada por cada 10, 000 habitantes

Fuente: Dirección Regional de Salud de Tumbes - NotiWeb

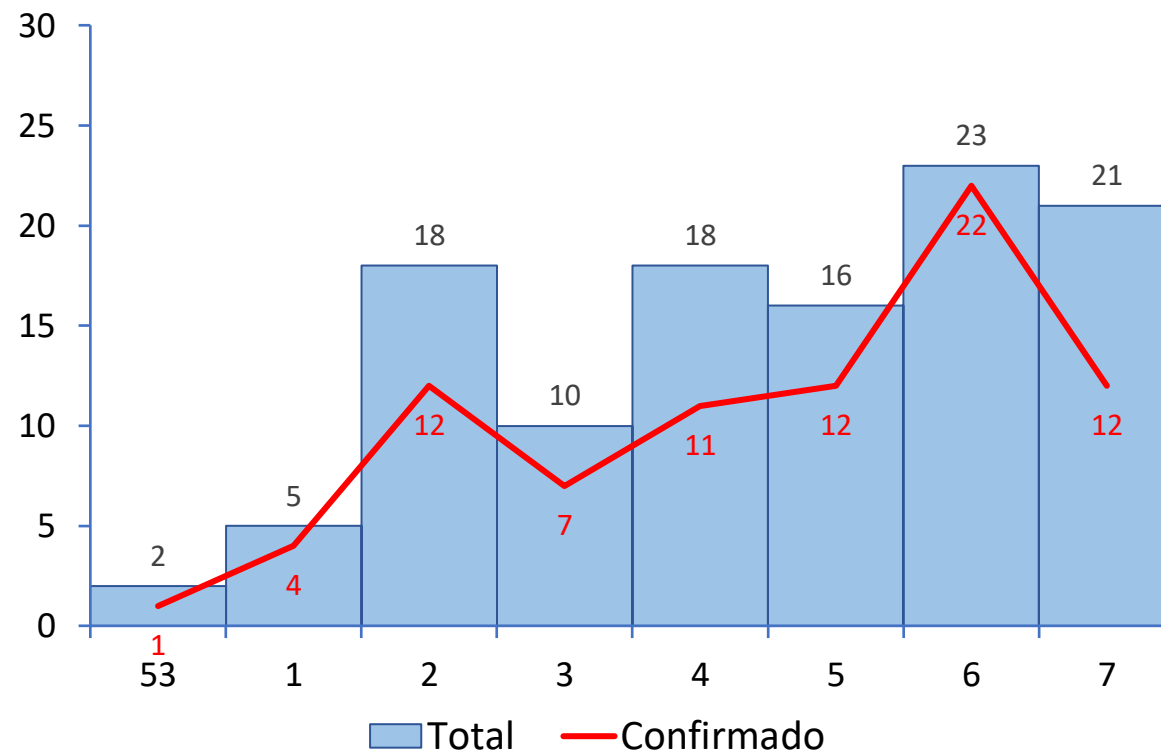
DIRECCIÓN EJECUTIVA
EPIDEMIOLOGÍA



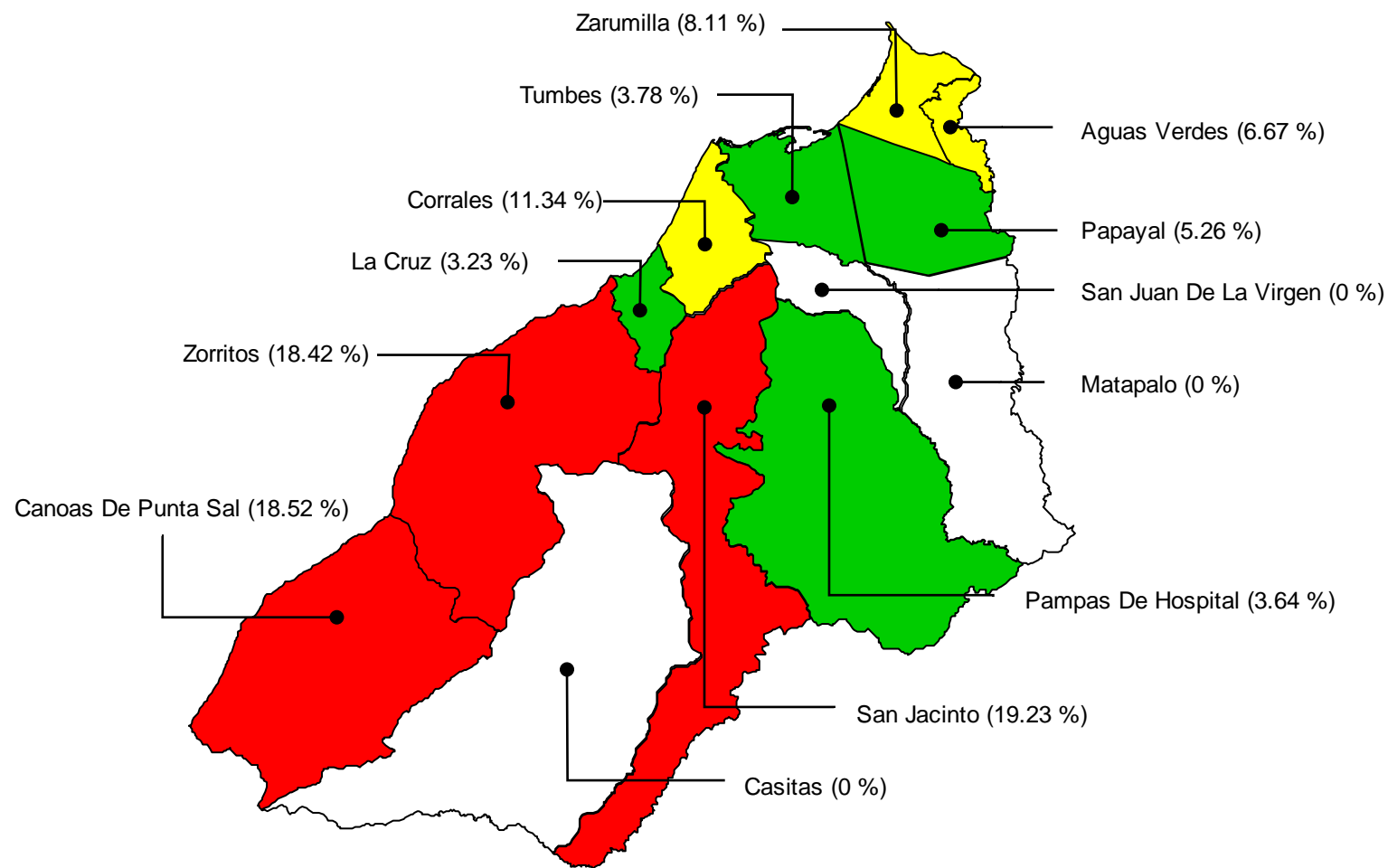
Casos fallecidos confirmados y sospechosos por Semana Epidemiológica Tumbes. 20 de febrero 2021



Año	Fallecidos
2020	721
2021	113



Mapa de riesgo de letalidad* por distritos (casos fallecidos confirmados de COVID-19) Tumbes. 20 de febrero 2021



Letalidad

Sin Letalidad	0.0	0.0	
Baja Letalidad	0.1	6.4	
Mediana Letalidad	6.5	12.8	
Alta Letalidad	12.9	19.2	

*Letalidad: Relación de fallecidos confirmados entre casos confirmados

Fuente: Dirección Regional de Salud de Tumbes - NotiWeb

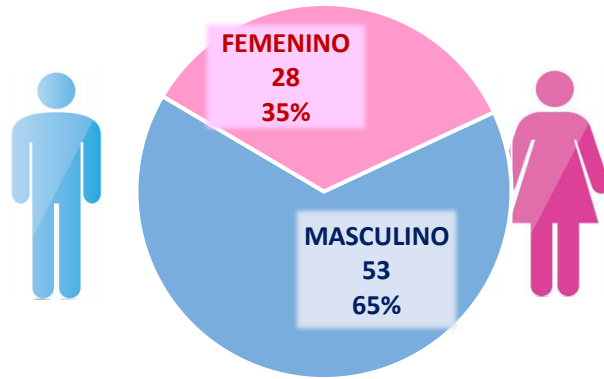
DIRECCIÓN EJECUTIVA
EPIDEMIOLOGÍA



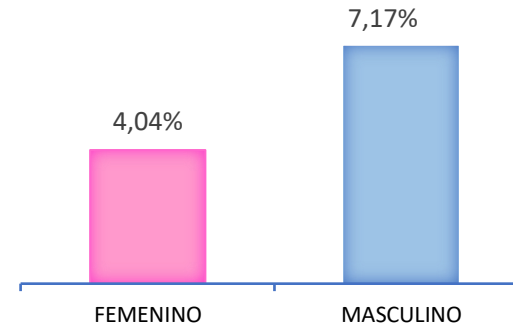
Casos fallecidos confirmados y letalidad* de COVID-19 por sexo, distrito y etapas de vida. Tumbes. 20 de febrero 2021



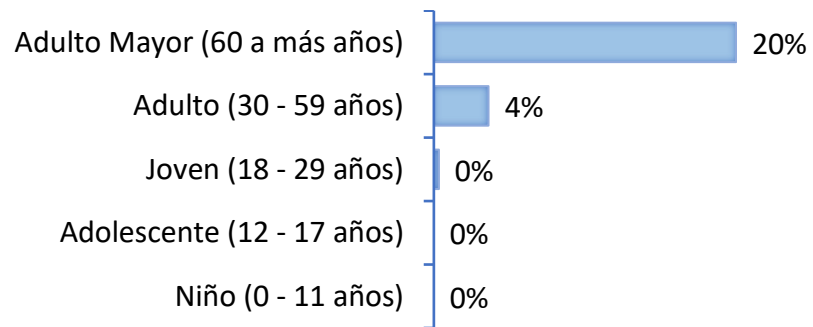
Fallecidos por sexo



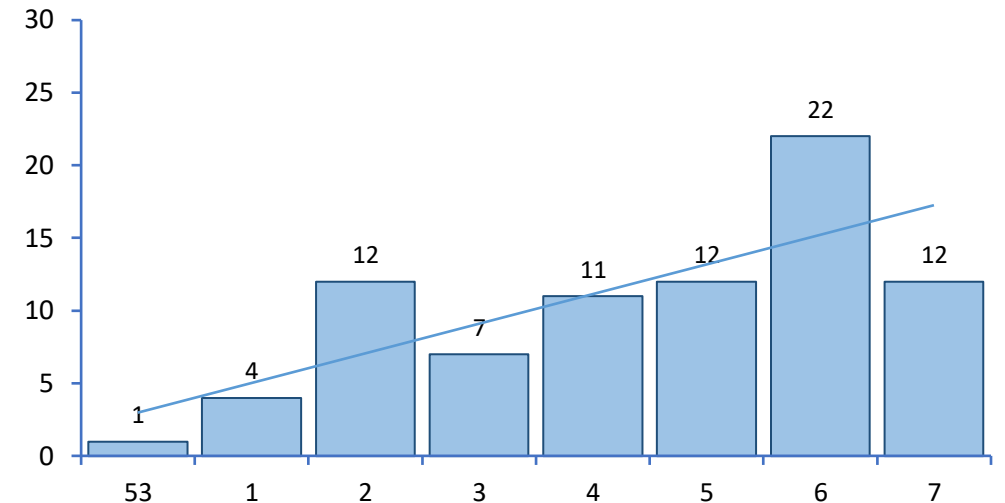
Letalidad por sexo



Letalidad* por etapas de Vida



Mortalidad, según Semana epidemiológica

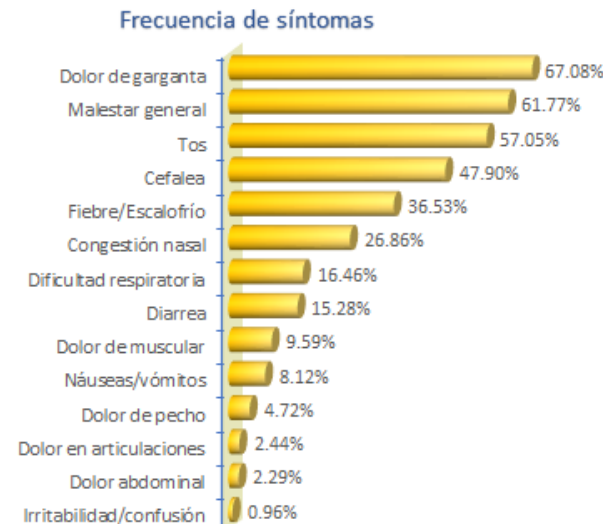


*Letalidad: Relación de fallecidos confirmados entre casos confirmados

Fuente: Dirección Regional de Salud de Tumbes - NotiWeb

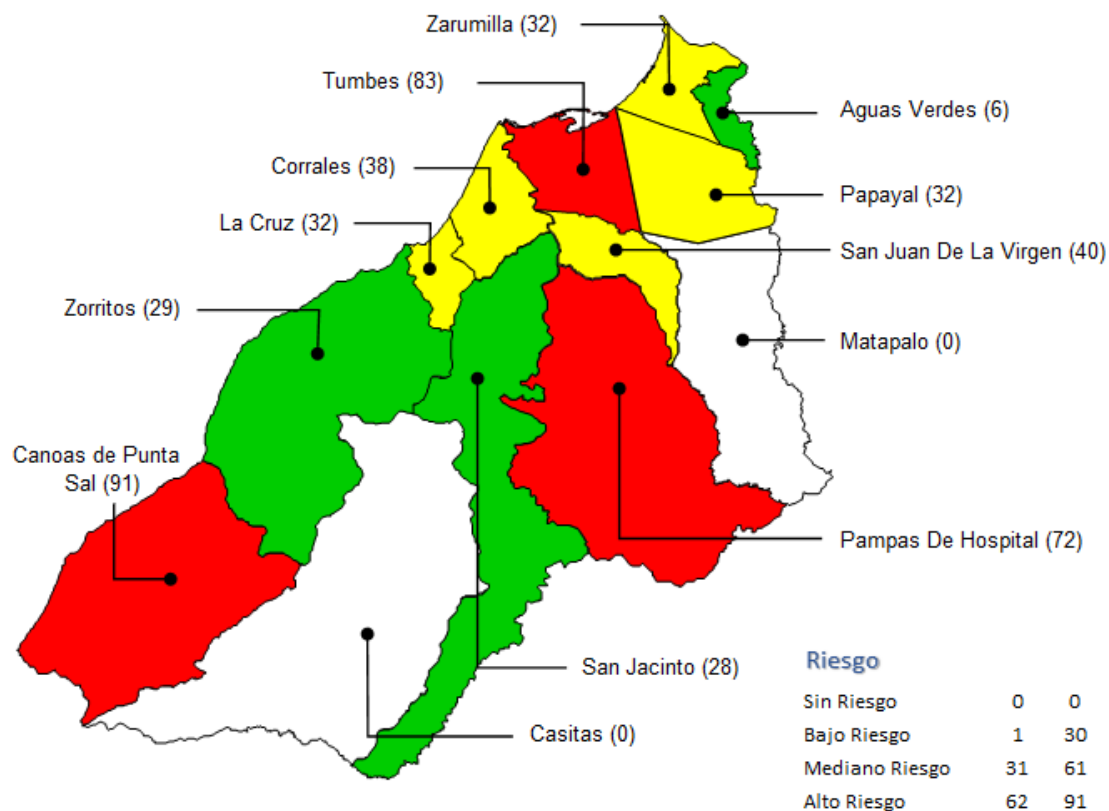
CASOS
 1,417 Confirmados
 654 Probables
 2,093 Sospechosos
 1,241 Descartados

RECUPERADOS
 178
ASINTOMÁTICOS
 62



Letalidad 5.66%
Mortalidad* 3.22
Todas las causas de mortalidad** 3.38

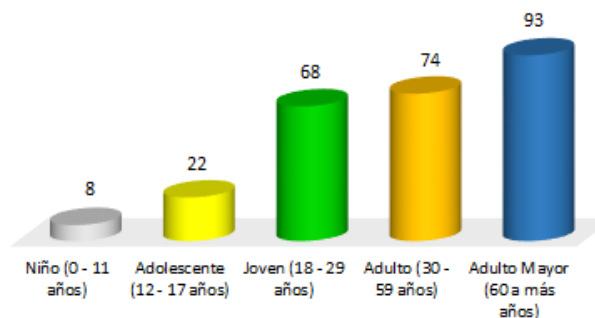
Tasa de Incidencia Acumulada x c/ 10,000 hab. por Distritos



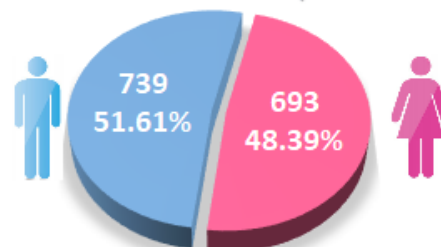
Riesgo

Riesgo	Confirmados	Sospechosos
Sin Riesgo	0	0
Bajo Riesgo	1	30
Mediano Riesgo	31	61
Alto Riesgo	62	91

Tasa de Incidencia Acumulada x c/ 10,000 hab. por Etapas de Vida



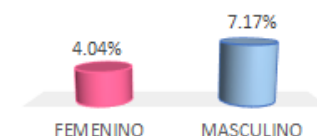
Distribución de casos por Sexo



Letalidad por Distritos

Distrito	Letalidad %
San Jacinto	19.23
Canoas De Punta Sal	18.52
Zorritos	18.42
Corrales	11.34
Zarumilla	8.11
Aguas Verdes	6.67
Papayal	5.26
Tumbes	3.78
Pampas De Hospital	3.64
La Cruz	3.23
San Juan De La Virgen	0.00
Casitas	0.00
Matapalo	0.00

Letalidad por sexo



Letalidad*** por etapas de Vida



* Mortalidad: fallecidos confirmados por 10,000 hab.
 ** Todas las causas de mortalidad: fallecidos confirmados y sospechosos
 ***Letalidad: Relación de fallecidos confirmados entre casos confirmados