



PERÚ

MINISTERIO  
DE SALUD

CENTRO NACIONAL DE  
EPIDEMIOLOGÍA, PREVENCIÓN  
Y CONTROL DE ENFERMEDADES

DIRECCIÓN REGIONAL  
DE SALUD TUMBES



# SALA SITUACIONAL REGIÓN TUMBES



# COVID-19



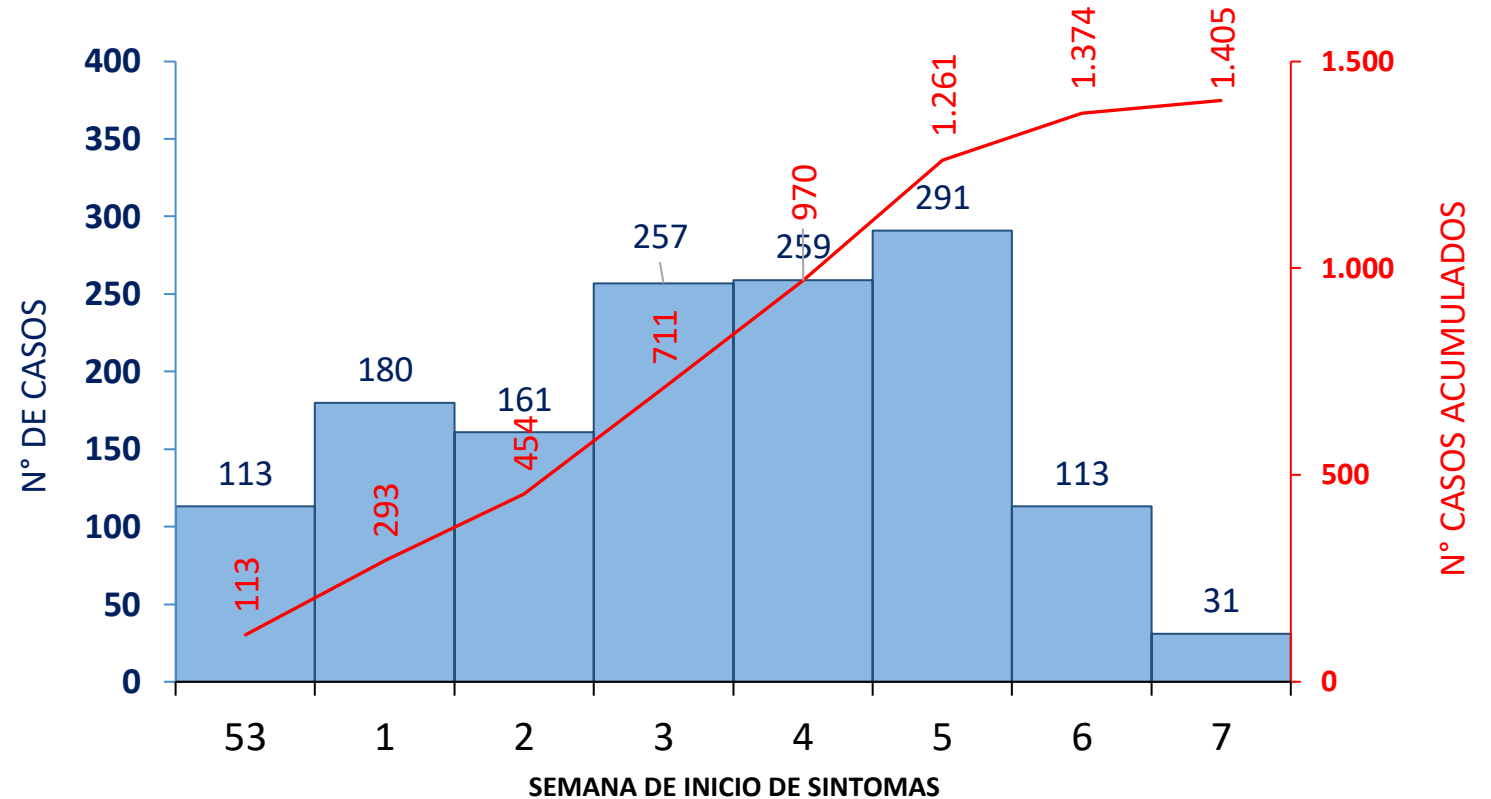
TUMBES 21 DE FEBRERO DE 2021

DIRECCIÓN EJECUTIVA  
EPIDEMIOLOGÍA



# Casos confirmados\* de COVID-19 por fecha inicio de síntomas. Tumbes. 21 de febrero 2021

Año	Síntomas
2020	11,752
2021	1,405



\* Hay 66 pacientes asintomáticos no están incluidos en la gráfica

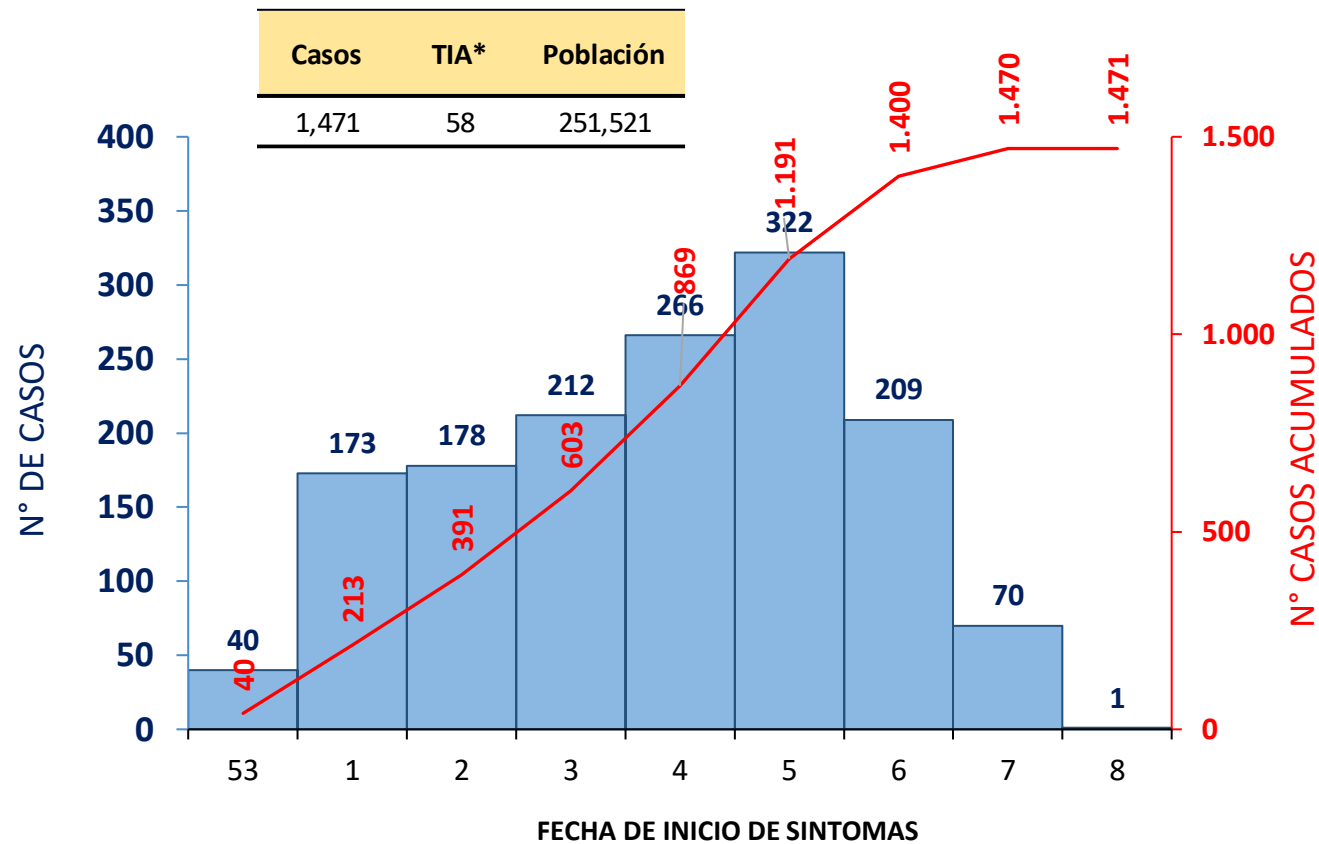
Fuente: Dirección Regional de Salud de Tumbes - NotiWeb

DIRECCIÓN EJECUTIVA  
**EPIDEMIOLOGÍA**



# Casos confirmados de COVID-19 según fecha de determinación Tumbes. 21 de febrero 2021

Año	Casos
2020	22,329
2021	1,471

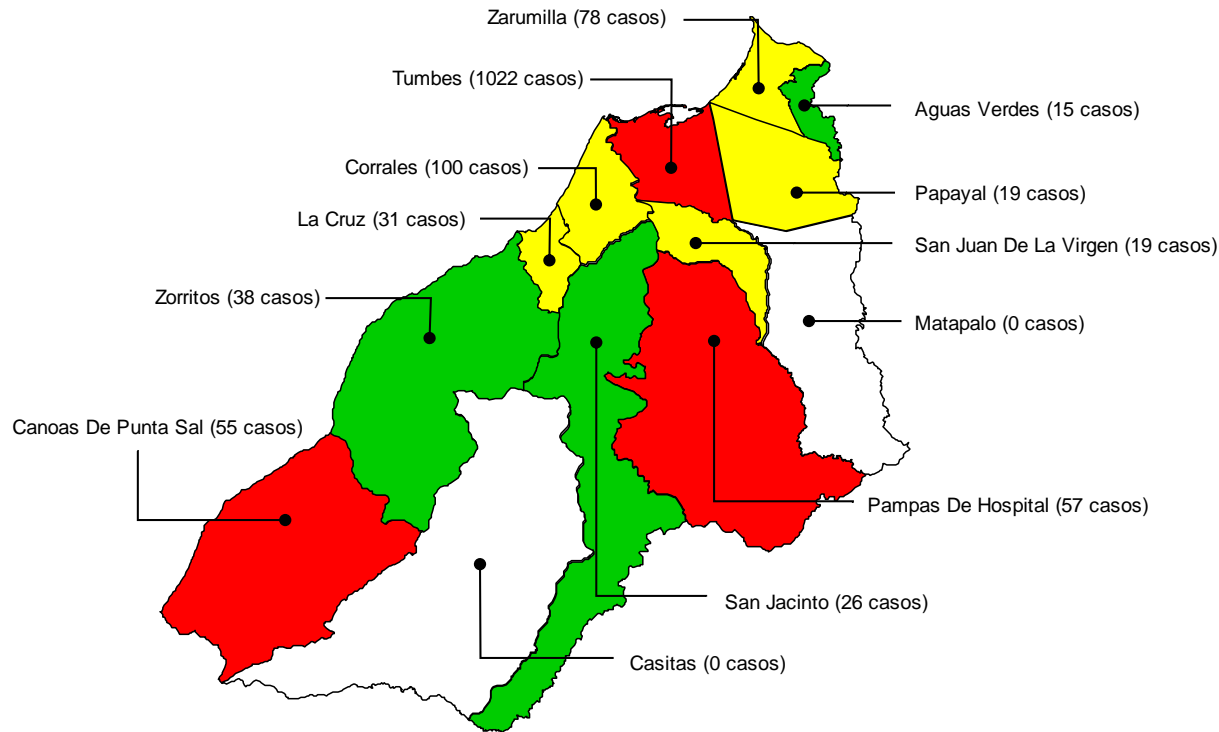


\*TIA = Tasa de incidencia acumulada por cada 10, 000 habitantes

Fuente: Dirección Regional de Salud de Tumbes - NotiWeb

# Tasa de incidencia acumulada\* de casos confirmados de COVID-19 por distritos. Tumbes. 21 de febrero 2021

Mapa de riesgo según tasa de incidencia por distritos



Distrito de Residencia	Casos Confirmados		%	Población	TIA*	Tendencia Casos 6 SE
	2020	2021				
CANOAS DE PUNTA SAL	153	55	3.74%	6,028	91	
TUMBES	14,377	1022	69.48%	120,092	85	
PAMPAS DE HOSPITAL	295	57	3.87%	7,851	73	
SAN JUAN DE LA VIRGEN	173	19	1.29%	4,547	42	
CORRALES	1,765	100	6.80%	25,907	39	
ZARUMILLA	1,845	78	5.30%	23,772	33	
PAPAYAL	541	19	1.29%	5,930	32	
LA CRUZ	732	31	2.11%	9,889	31	
ZORRITOS	725	38	2.58%	13,317	29	
SAN JACINTO	317	26	1.77%	9,421	28	
AGUAS VERDES	1,040	15	1.02%	24,519	6	
MATAPALO	99	0	0.00%	2,811	0	
CASITAS	22	0	0.00%	2,339	0	
OTRAS REGIONES DE PERÚ	237	11	0.75%			
ECUADOR	8					
<b>Total</b>	<b>22,329</b>	<b>1,471</b>	<b>100.00%</b>	<b>256,423</b>	<b>57</b>	

## RIESGO

Sin Riesgo	0	0
Bajo Riesgo	1	30
Mediano Riesgo	31	61
Alto Riesgo	62	91



DIRECCIÓN EJECUTIVA  
**EPIDEMIOLOGÍA**

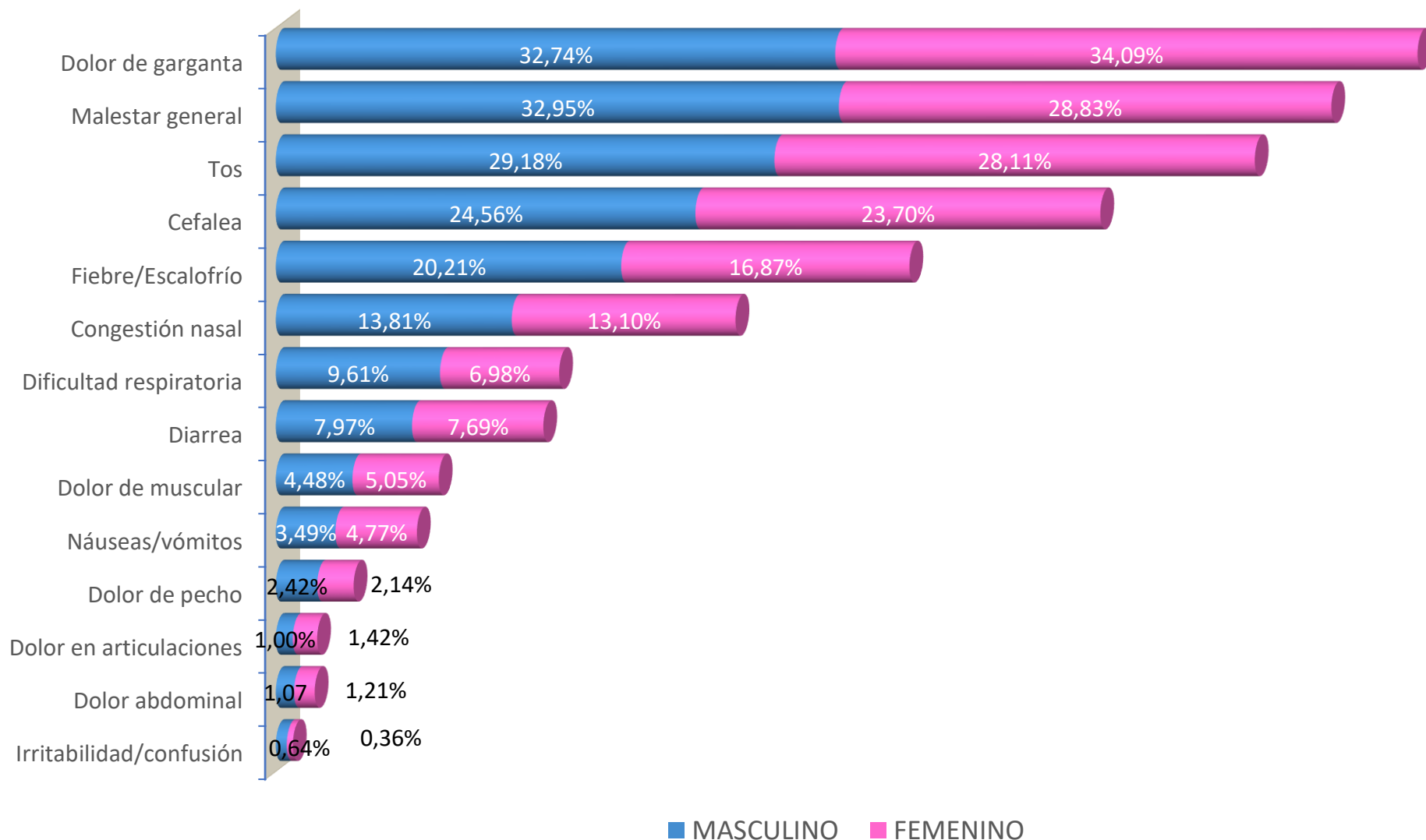


\*TIA = Tasa de incidencia acumulada por cada 10,000 habitantes

Fuente: Dirección Regional de Salud de Tumbes - NotiWeb

# Signos y síntomas por sexo en casos confirmados de COVID-19

## Tumbes. 21 de febrero 2021



Fuente: Dirección Regional de Salud de Tumbes - NotiWeb

EPIDEMIOLOGIA



# Casos confirmados de COVID-19 según grupo etáreo y sexo. Tumbes. 21 de febrero 2021

90 años a más

85 a 89 años

80 a 84 años

75 a 79 años

70 a 74 años

65 a 69 años

60 a 64 años

55 a 59 años

50 a 54 años

45 a 49 años

40 a 44 años

35 a 39 años

30 a 34 años

25 a 29 años

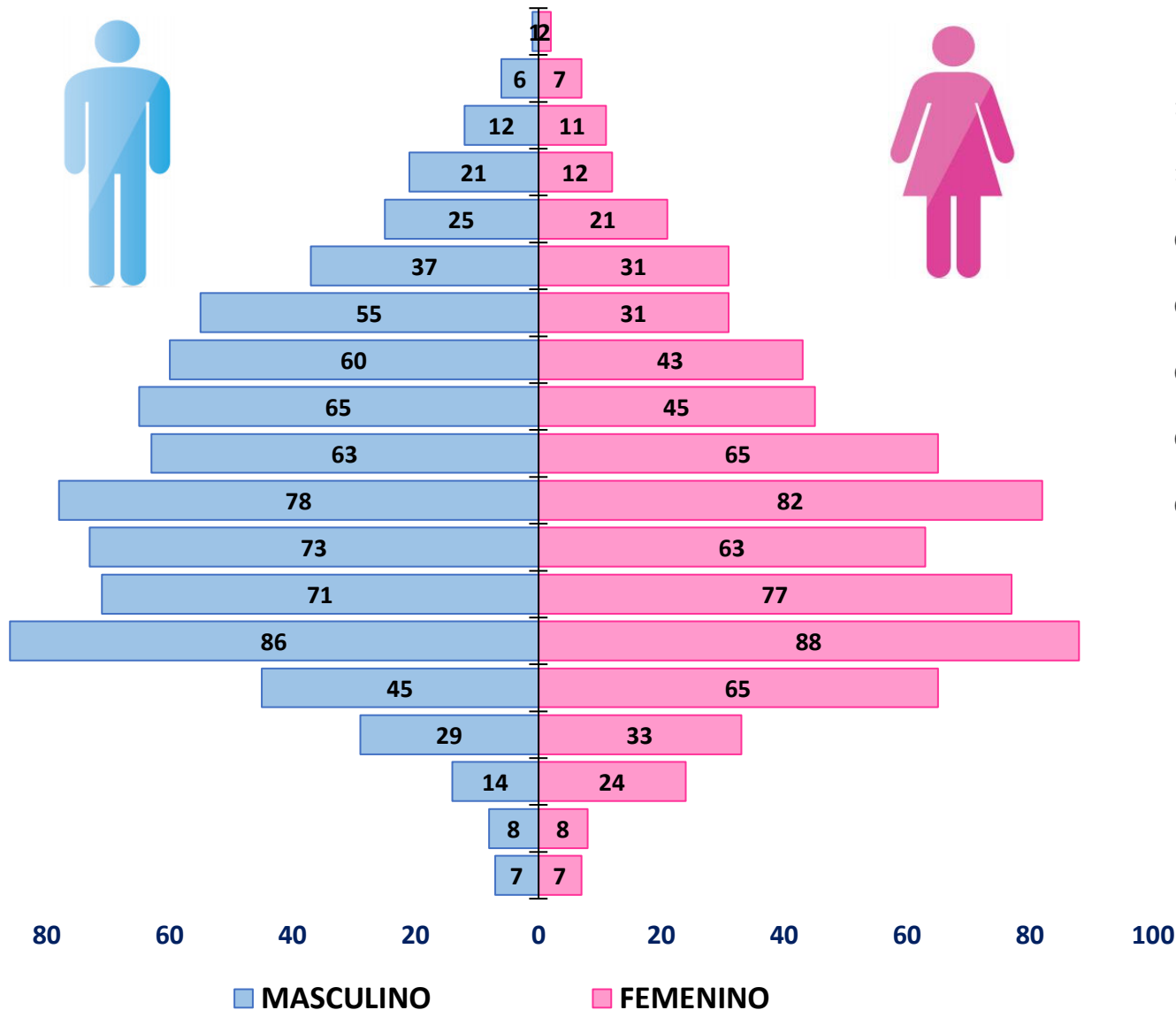
20 a 24 años

15 a 19 años

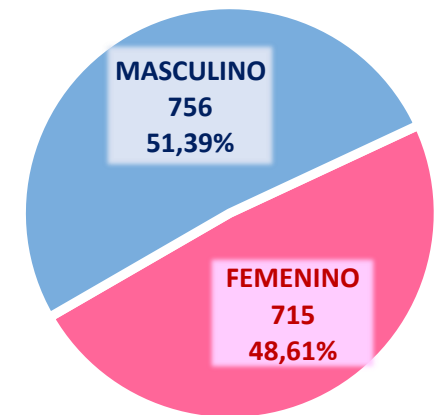
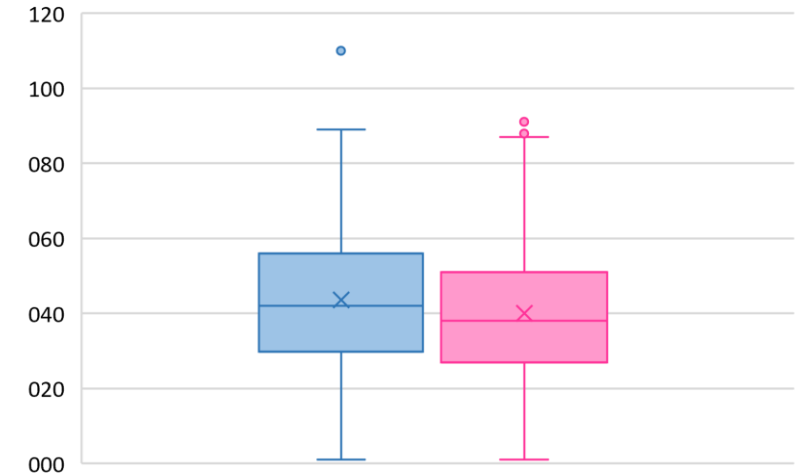
10 a 14 años

05 a 09 años

00 a 04 años



Distribución de casos según edad y sexo

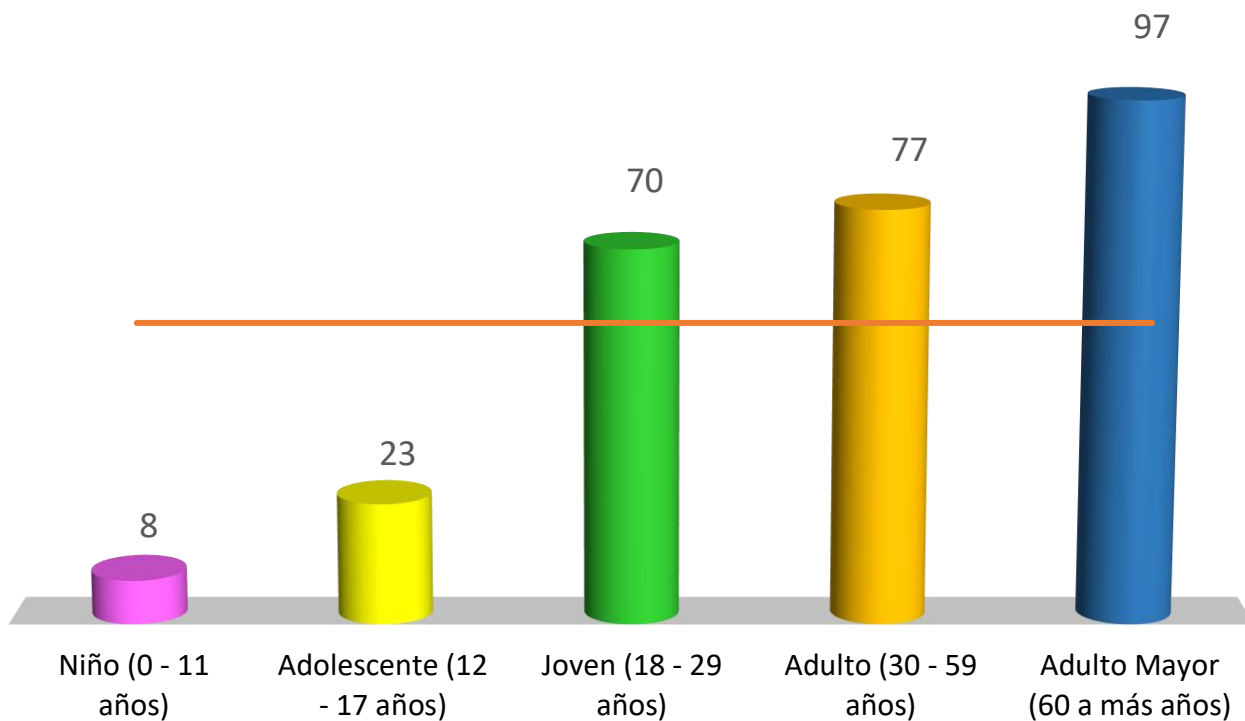


Fuente: Dirección Regional de Salud de Tumbes - NotiWeb

DIRECCIÓN EJECUTIVA  
**EPIDEMIOLOGÍA**



# Tasa de incidencia acumulada\* de COVID-19 por etapas de vida. Tumbes. 21 de febrero 2021



Etapas de Vida	Casos	%	Población	TIA *	Tendencia Casos 6 SE
Niño (0 - 11 años)	43	2.92%	52,224	8	
Adolescente (12 - 17 años)	55	3.74%	24,238	23	
Joven (18 - 29 años)	316	21.48%	45,197	70	
Adulto (30 - 59 años)	785	53.37%	101,786	77	
Adulto Mayor (60 a más años)	272	18.49%	28,076	97	
Total	1,471	100.00%	251,521	58	

Año	Casos
2020	22,329
2021	1,471

\*TIA = Tasa de incidencia acumulada por cada 10, 000 habitantes

Fuente: Dirección Regional de Salud de Tumbes - NotiWeb

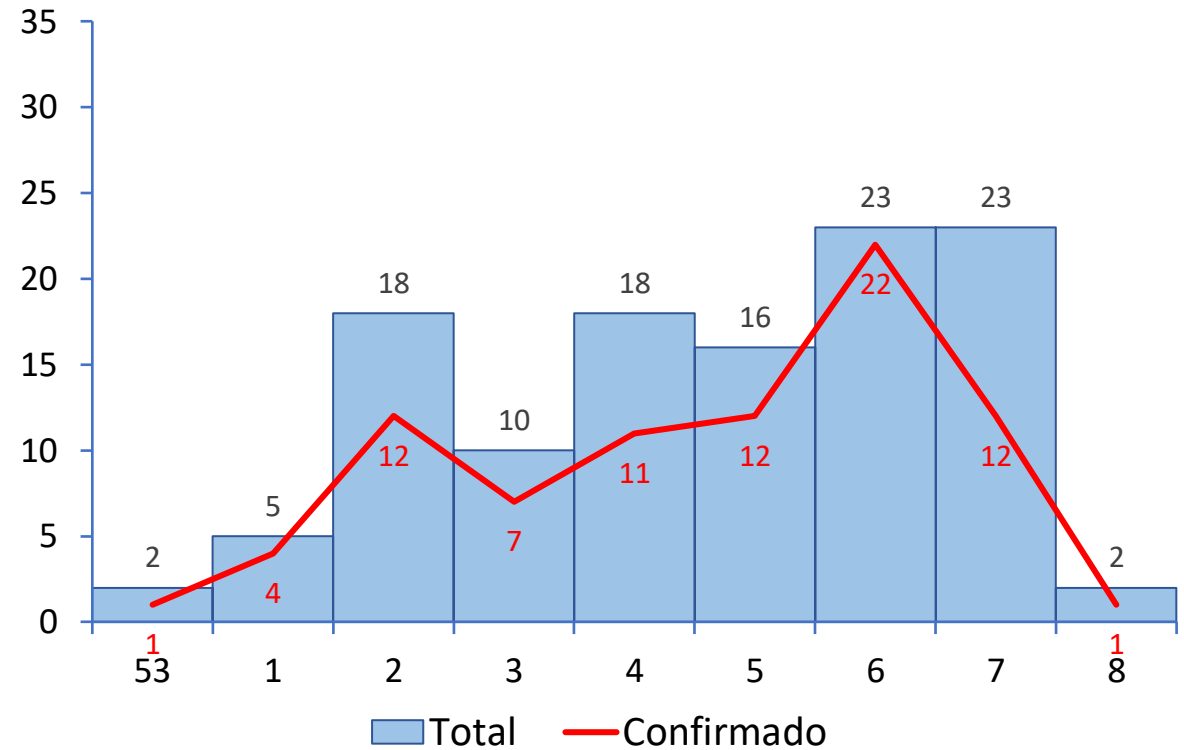
DIRECCIÓN EJECUTIVA  
**EPIDEMIOLOGÍA**



# Casos fallecidos confirmados y sospechosos por Semana Epidemiológica Tumbes. 21 de febrero 2021

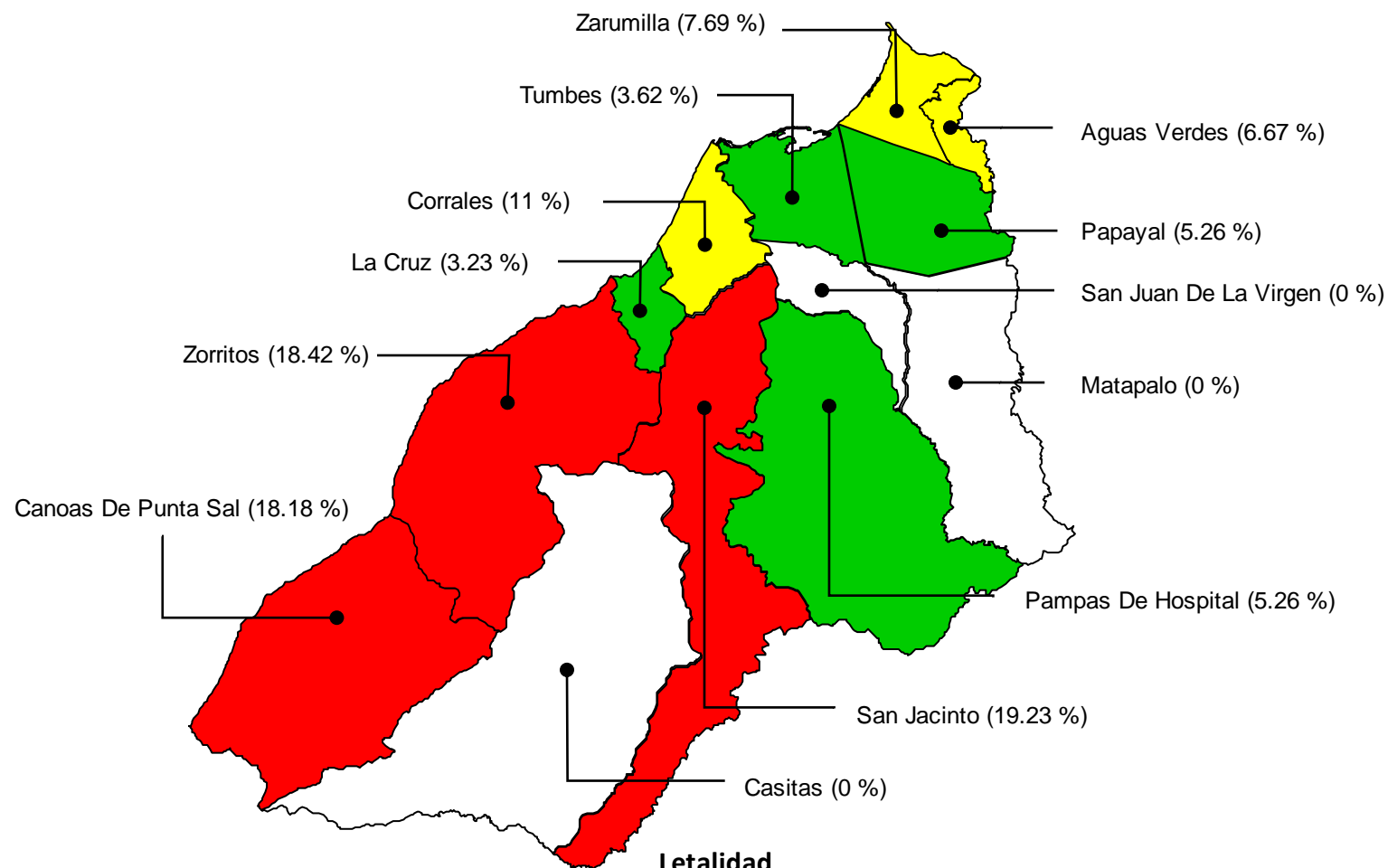


Año	Fallecidos
2020	721
2021	117





# Mapa de riesgo de letalidad\* por distritos (casos fallecidos confirmados de COVID-19) Tumbes. 21 de febrero 2021



### Letalidad

Sin Letalidad	0.0	0.0	
Baja Letalidad	0.1	6.4	
Mediana Letalidad	6.5	12.8	
Alta Letalidad	12.9	19.2	

\*Letalidad: Relación de fallecidos confirmados entre casos confirmados

Fuente: Dirección Regional de Salud de Tumbes - NotiWeb

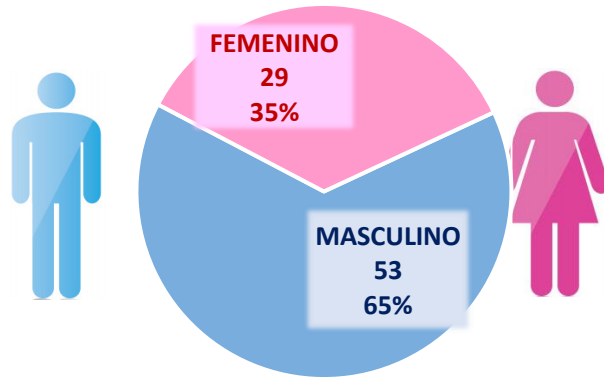
DIRECCIÓN EJECUTIVA  
**EPIDEMIOLOGÍA**



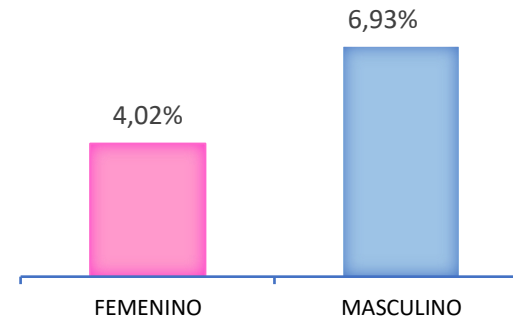
# Casos fallecidos confirmados y letalidad\* de COVID-19 por sexo, distrito y etapas de vida. Tumbes. 21 de febrero 2021



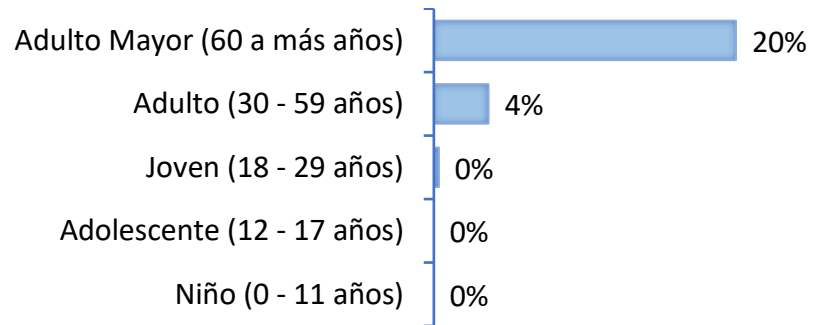
Fallecidos por sexo



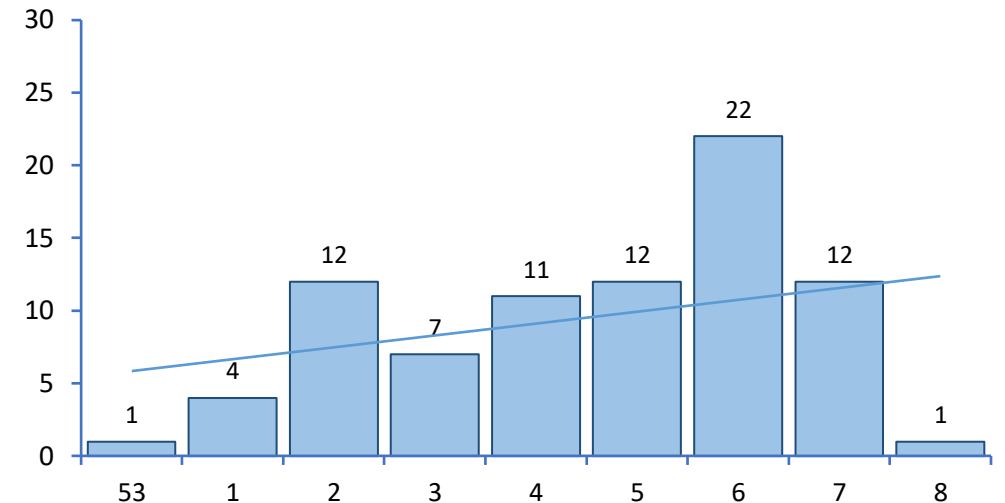
Letalidad por sexo



Letalidad\* por etapas de Vida



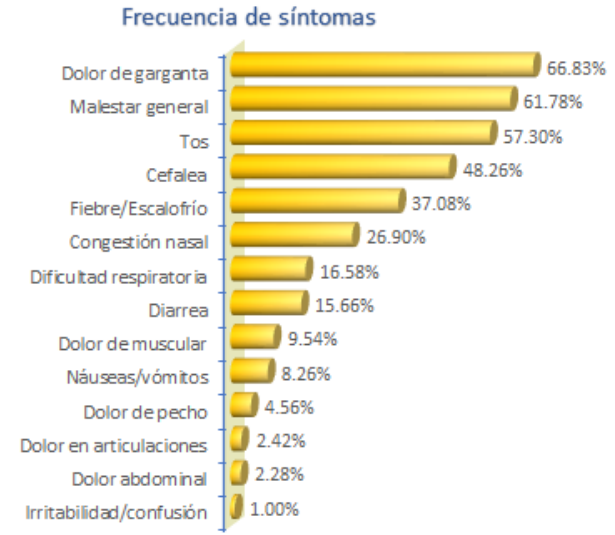
Mortalidad, según Semana epidemiológica



\*Letalidad: Relación de fallecidos confirmados entre casos confirmados

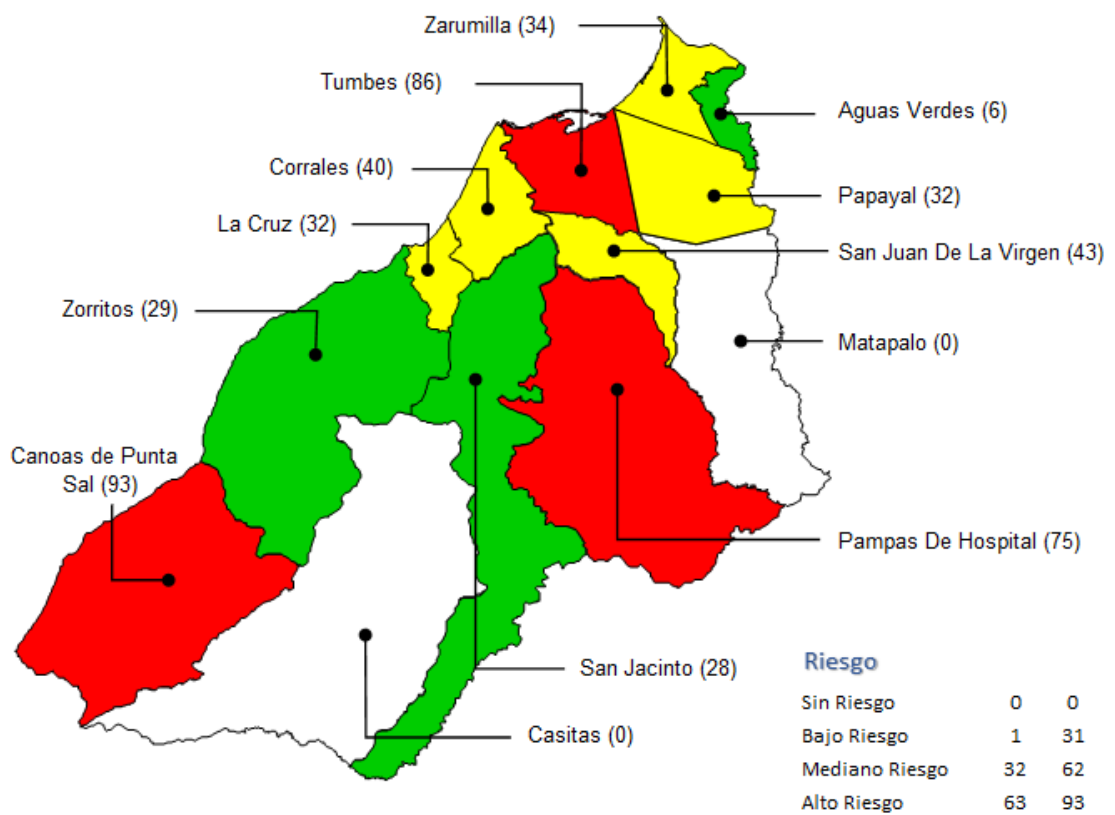
**CASOS**  
 1,471 Confirmados  
 714 Probables  
 2,311 Sospechosos  
 1,235 Descartados

**RECUPERADOS**  
 180  
**ASINTOMÁTICOS**  
 66

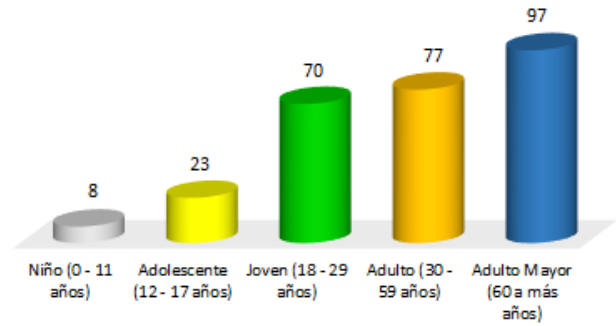


**Letalidad** 5.52%  
**Mortalidad\*** 3.26  
**Todas las causas de mortalidad\*\*** 3.42

Tasa de Incidencia Acumulada x c/ 10,000 hab. por Distritos



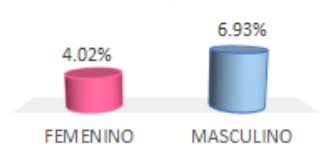
Tasa de Incidencia Acumulada x c/ 10,000 hab. por Etapas de Vida



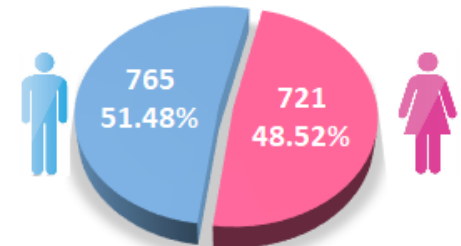
Letalidad por Distritos

Distrito	Letalidad %
San Jacinto	19.23
Canoas De Punta Sal	18.52
Zorritos	18.42
Corrales	11.34
Zarumilla	8.11
Aguas Verdes	6.67
Papayal	5.26
Tumbes	3.78
Pampas De Hospital	3.64
La Cruz	3.23
San Juan De La Virgen	0.00
Casitas	0.00
Matapalo	0.00

Letalidad por sexo



Distribución de casos por Sexo



Letalidad\*\*\* por etapas de Vida



\* Mortalidad: fallecidos confirmados por 10,000 hab.  
 \*\* Todas las causas de mortalidad: fallecidos confirmados y sospechosos  
 \*\*\*Letalidad: Relación de fallecidos confirmados entre casos confirmados