



PERÚ

MINISTERIO  
DE SALUD

CENTRO NACIONAL DE  
EPIDEMIOLOGÍA, PREVENCIÓN  
Y CONTROL DE ENFERMEDADES

DIRECCIÓN REGIONAL  
DE SALUD TUMBES



# SALA SITUACIONAL REGIÓN TUMBES



# COVID-19



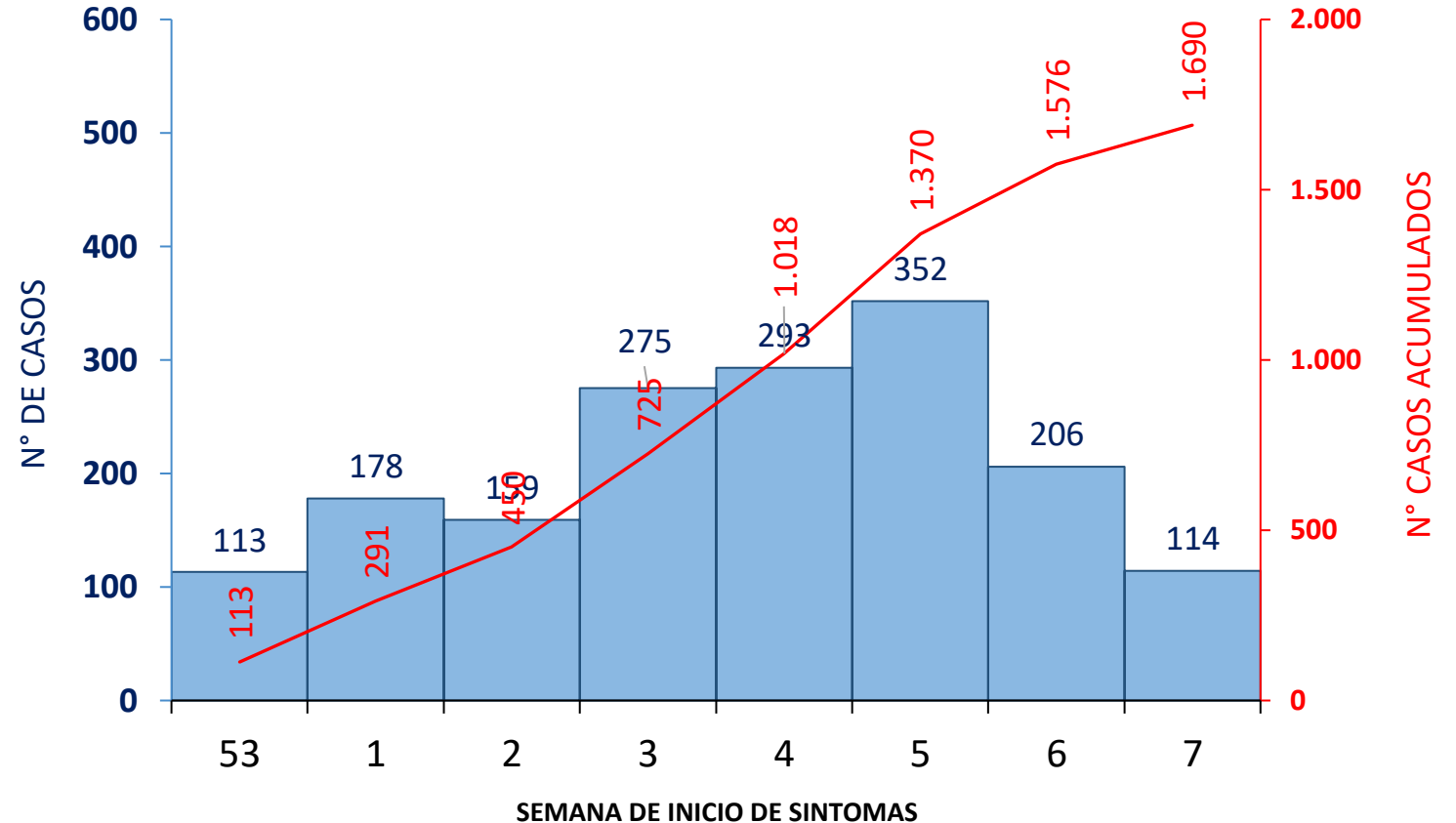
TUMBES 26 DE FEBRERO DE 2021

DIRECCIÓN EJECUTIVA  
EPIDEMIOLOGÍA



# Casos confirmados\* de COVID-19 por fecha inicio de síntomas. Tumbes. 26 de febrero 2021

Año	Síntomas
2020	11,752
2021	1,690



\* Hay 91 pacientes asintomáticos no están incluidos en la gráfica

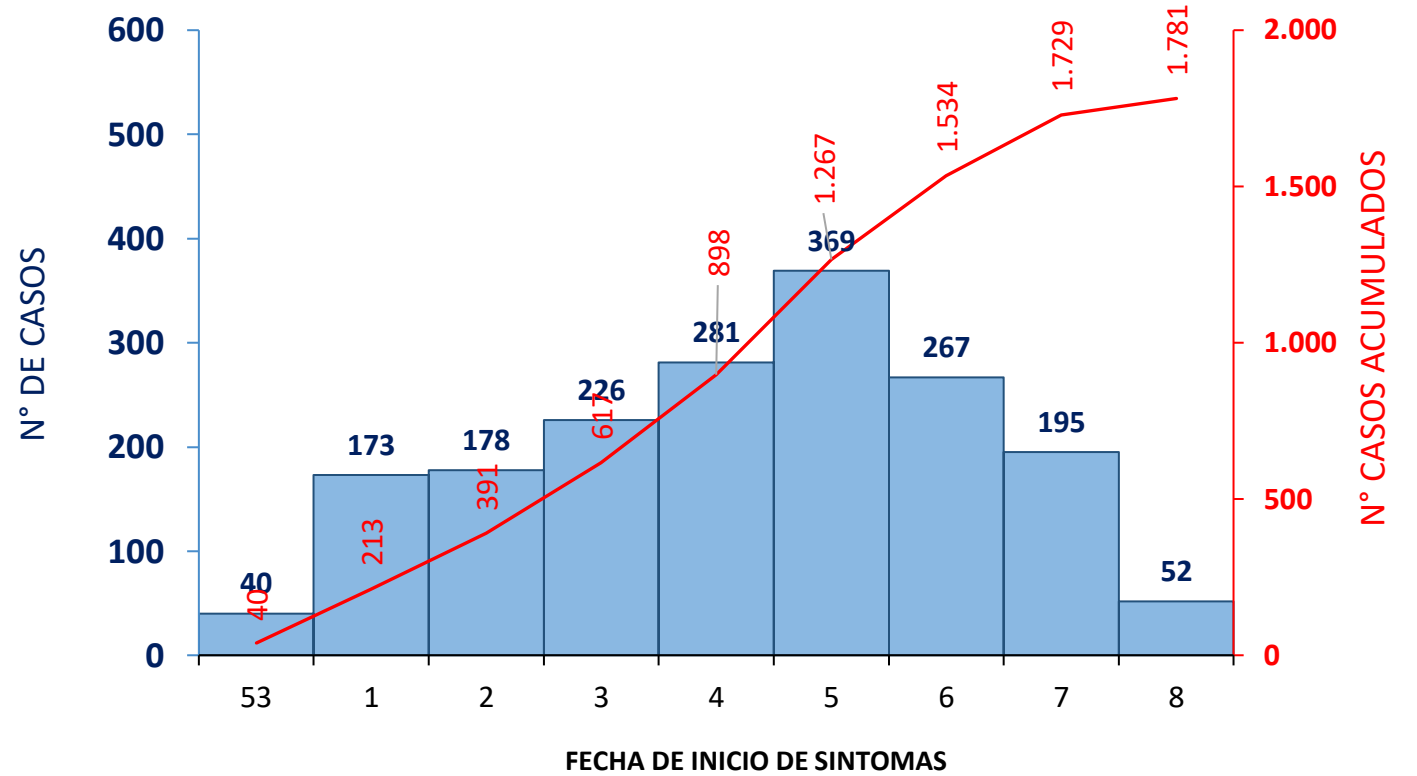
Fuente: Dirección Regional de Salud de Tumbes - NotiWeb

DIRECCIÓN EJECUTIVA  
**EPIDEMIOLOGÍA**



# Casos confirmados de COVID-19 según fecha de determinación Tumbes. 26 de febrero 2021

Año	Casos
2020	22,329
2021	1,781



\*TIA = Tasa de incidencia acumulada por cada 10, 000 habitantes

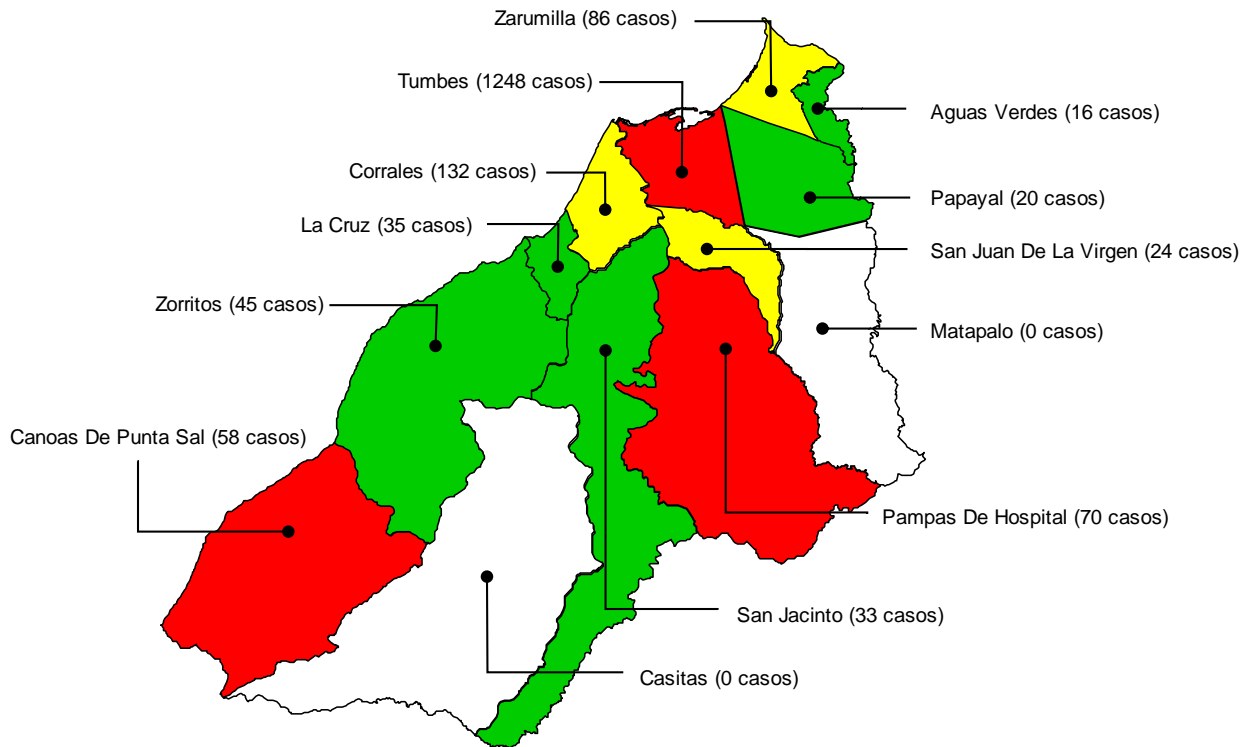
Fuente: Dirección Regional de Salud de Tumbes - NotiWeb

DIRECCIÓN EJECUTIVA  
**EPIDEMIOLOGÍA**



# Tasa de incidencia acumulada\* de casos confirmados de COVID-19 por distritos. Tumbes. 26 de febrero 2021

Mapa de riesgo según tasa de incidencia por distritos



Distrito de Residencia	Casos Confirmados		%	Población	TIA*	Tendencia Casos 6 SE
	2020	2021				
TUMBES	14,377	1248	70.07%	120,092	104	
CANOAS DE PUNTA SAL	153	58	3.26%	6,028	96	
PAMPAS DE HOSPITAL	295	70	3.93%	7,851	89	
SAN JUAN DE LA VIRGEN	173	24	1.35%	4,547	53	
CORRALES	1,765	132	7.41%	25,907	51	
ZARUMILLA	1,845	86	4.83%	23,772	36	
LA CRUZ	732	35	1.97%	9,889	35	
SAN JACINTO	317	33	1.85%	9,421	35	
ZORRITOS	725	45	2.53%	13,317	34	
PAPAYAL	541	20	1.12%	5,930	34	
AGUAS VERDES	1,040	16	0.90%	24,519	7	
MATAPALO	99	0	0.00%	2,811	0	
CASITAS	22	0	0.00%	2,339	0	
OTRAS REGIONES DE PERÚ	237	14	0.79%			
ECUADOR	8					
<b>Total</b>	<b>22,329</b>	<b>1,781</b>	<b>100.00%</b>	<b>256,423</b>	<b>69</b>	

## RIESGO

Sin Riesgo	0	0	
Bajo Riesgo	1	35	
Mediano Riesgo	36	69	
Alto Riesgo	70	104	

DIRECCIÓN EJECUTIVA  
**EPIDEMIOLOGÍA**

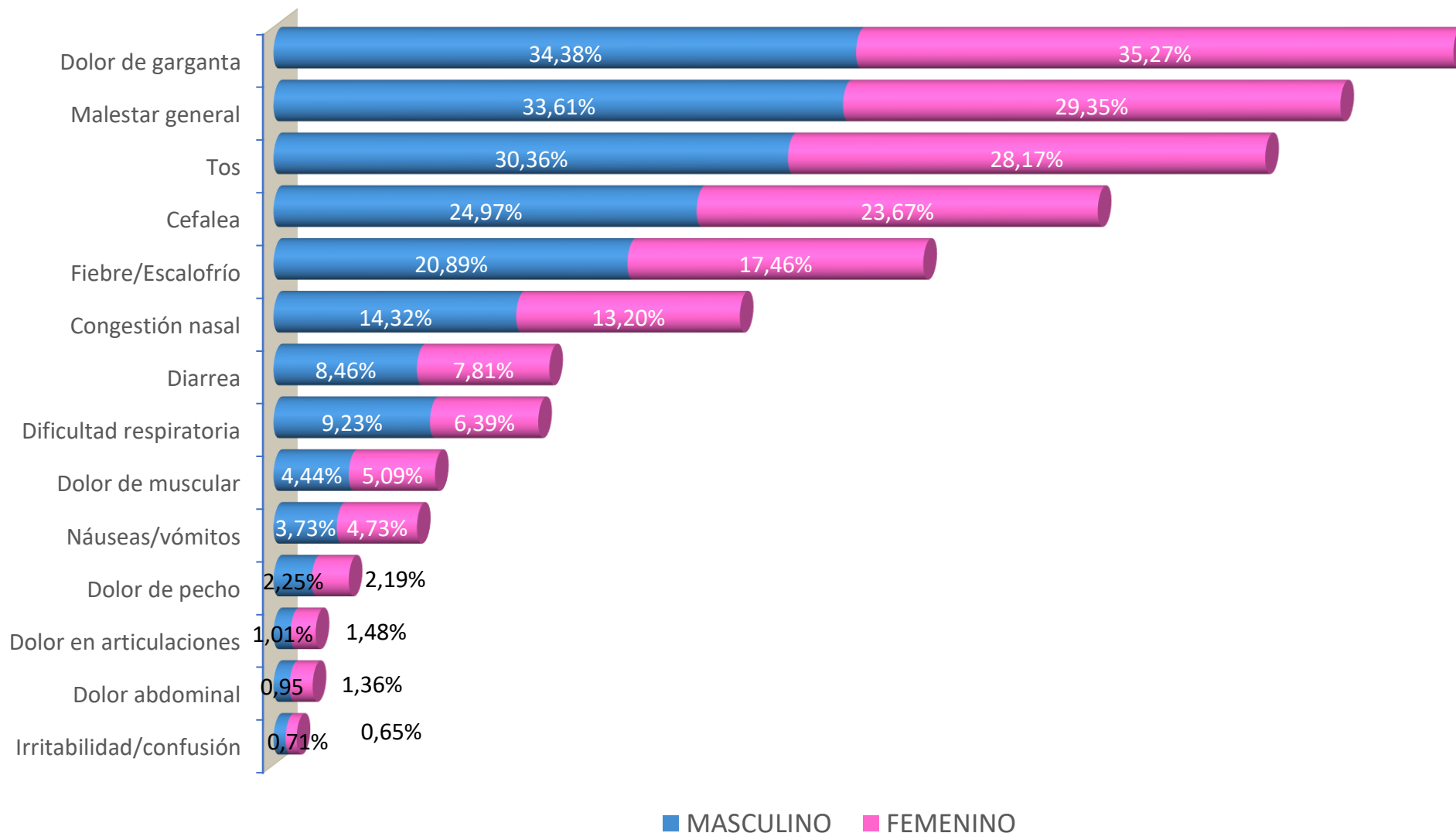


\*TIA = Tasa de incidencia acumulada por cada 10,000 habitantes

Fuente: Dirección Regional de Salud de Tumbes - NotiWeb

# Signos y síntomas por sexo en casos confirmados de COVID-19

## Tumbes. 26 de febrero 2021



Fuente: Dirección Regional de Salud de Tumbes - NotiWeb

EPIDEMIOLOGIA



# Casos confirmados de COVID-19 según grupo etáreo y sexo. Tumbes. 26 de febrero 2021

90 años a más

85 a 89 años

80 a 84 años

75 a 79 años

70 a 74 años

65 a 69 años

60 a 64 años

55 a 59 años

50 a 54 años

45 a 49 años

40 a 44 años

35 a 39 años

30 a 34 años

25 a 29 años

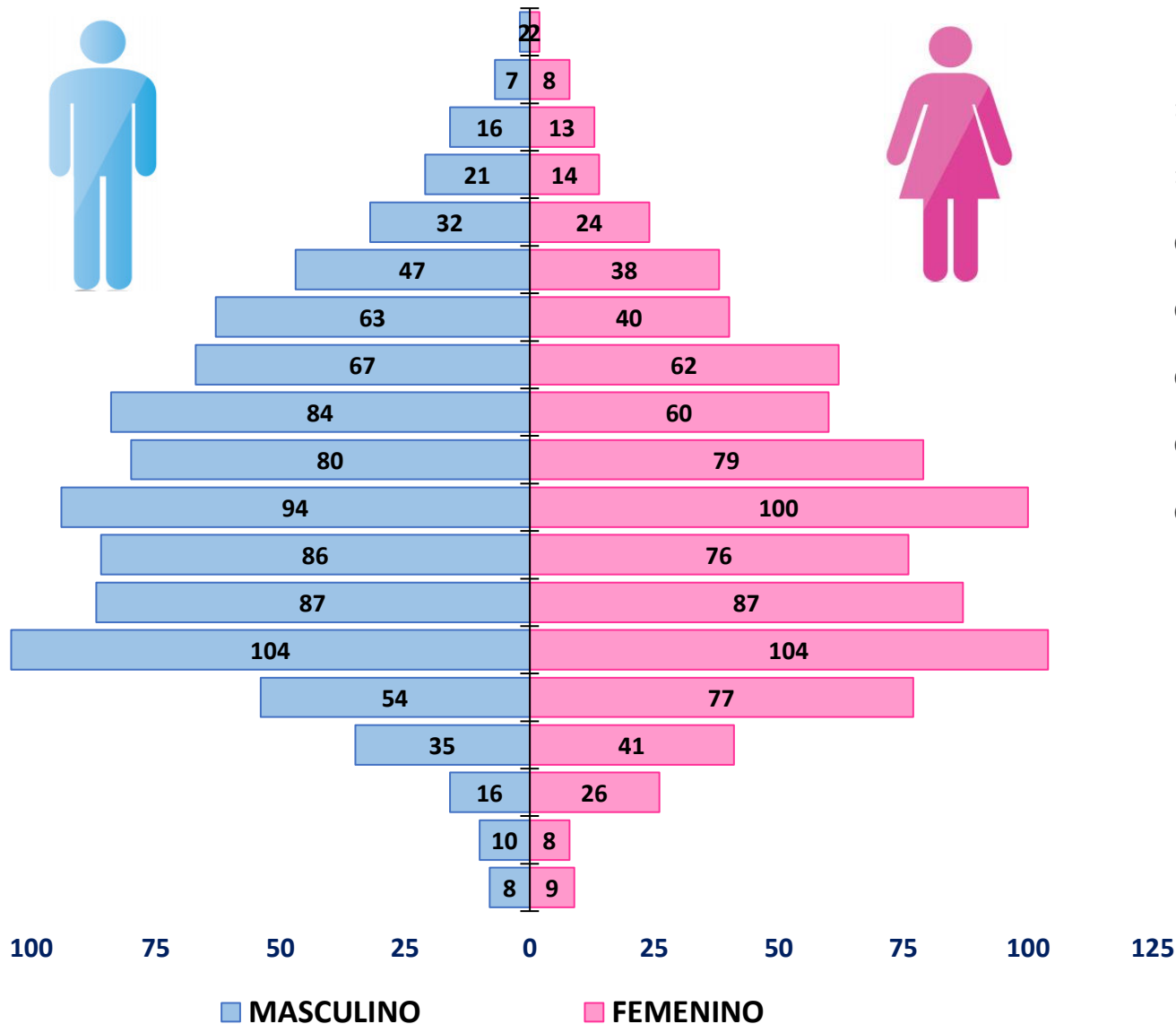
20 a 24 años

15 a 19 años

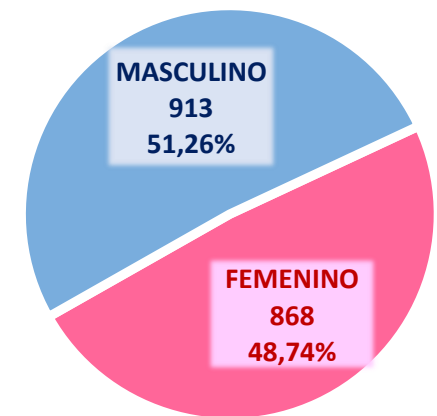
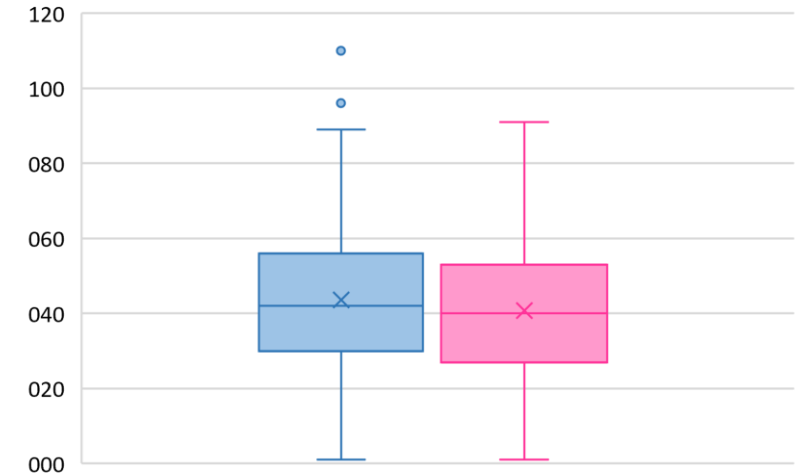
10 a 14 años

05 a 09 años

00 a 04 años



Distribución de casos según edad y sexo

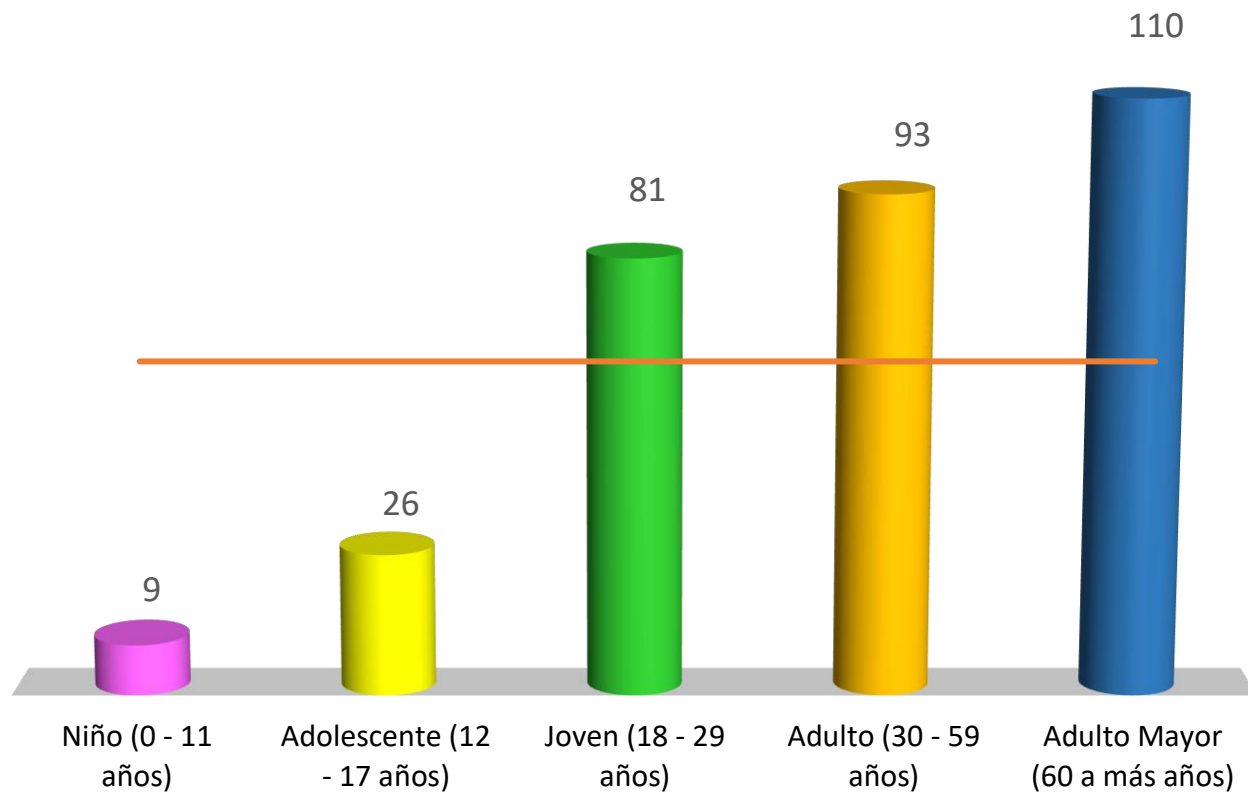


Fuente: Dirección Regional de Salud de Tumbes - NotiWeb

DIRECCIÓN EJECUTIVA  
**EPIDEMIOLOGÍA**



# Tasa de incidencia acumulada\* de COVID-19 por etapas de vida. Tumbes. 26 de febrero 2021



Etapas de Vida	Casos	%	Población	TIA *	Tendencia Casos 6 SE
Niño (0 - 11 años)	49	2.75%	51,843	9	
Adolescente (12 - 17 años)	65	3.65%	24,567	26	
Joven (18 - 29 años)	378	21.22%	46,564	81	
Adulto (30 - 59 años)	962	54.01%	103,700	93	
Adulto Mayor (60 a más años)	327	18.36%	29,749	110	
Total	1,781	100.00%	256,423	69	

Año	Casos
2020	22,329
2021	1,781

\*TIA = Tasa de incidencia acumulada por cada 10, 000 habitantes

Fuente: Dirección Regional de Salud de Tumbes - NotiWeb

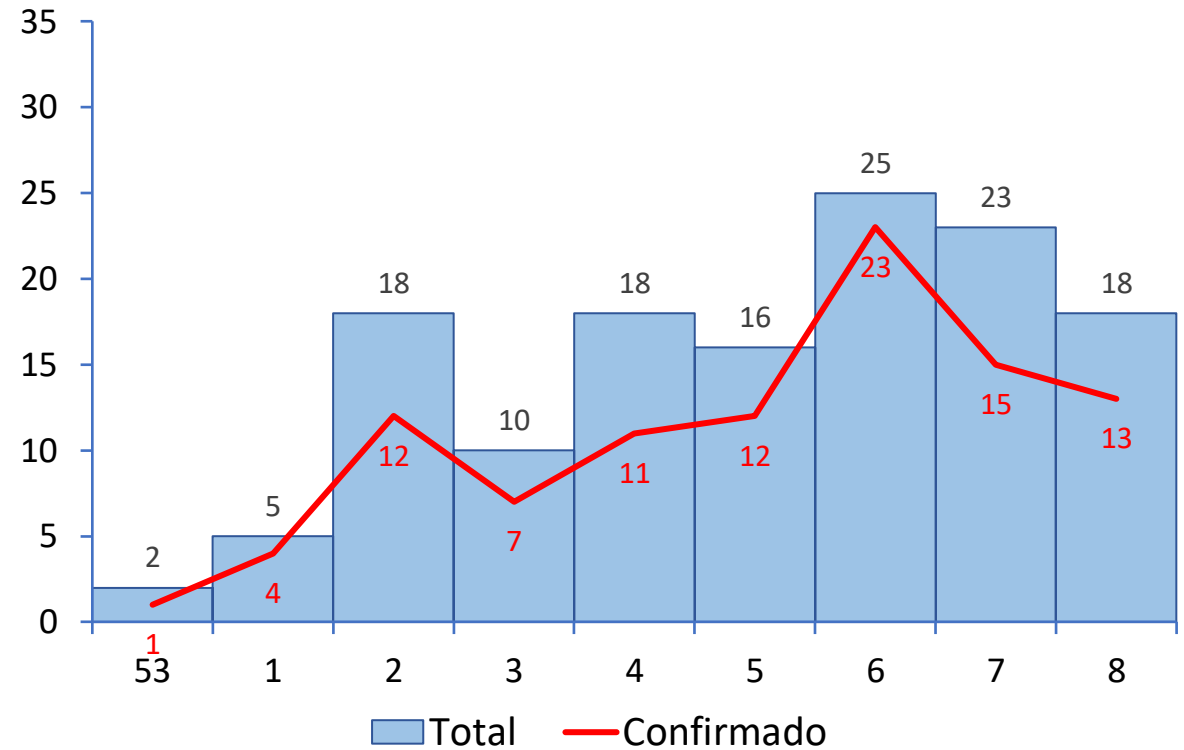
DIRECCIÓN EJECUTIVA  
**EPIDEMIOLOGÍA**



# Casos fallecidos confirmados y sospechosos por Semana Epidemiológica Tumbes. 26 de febrero 2021

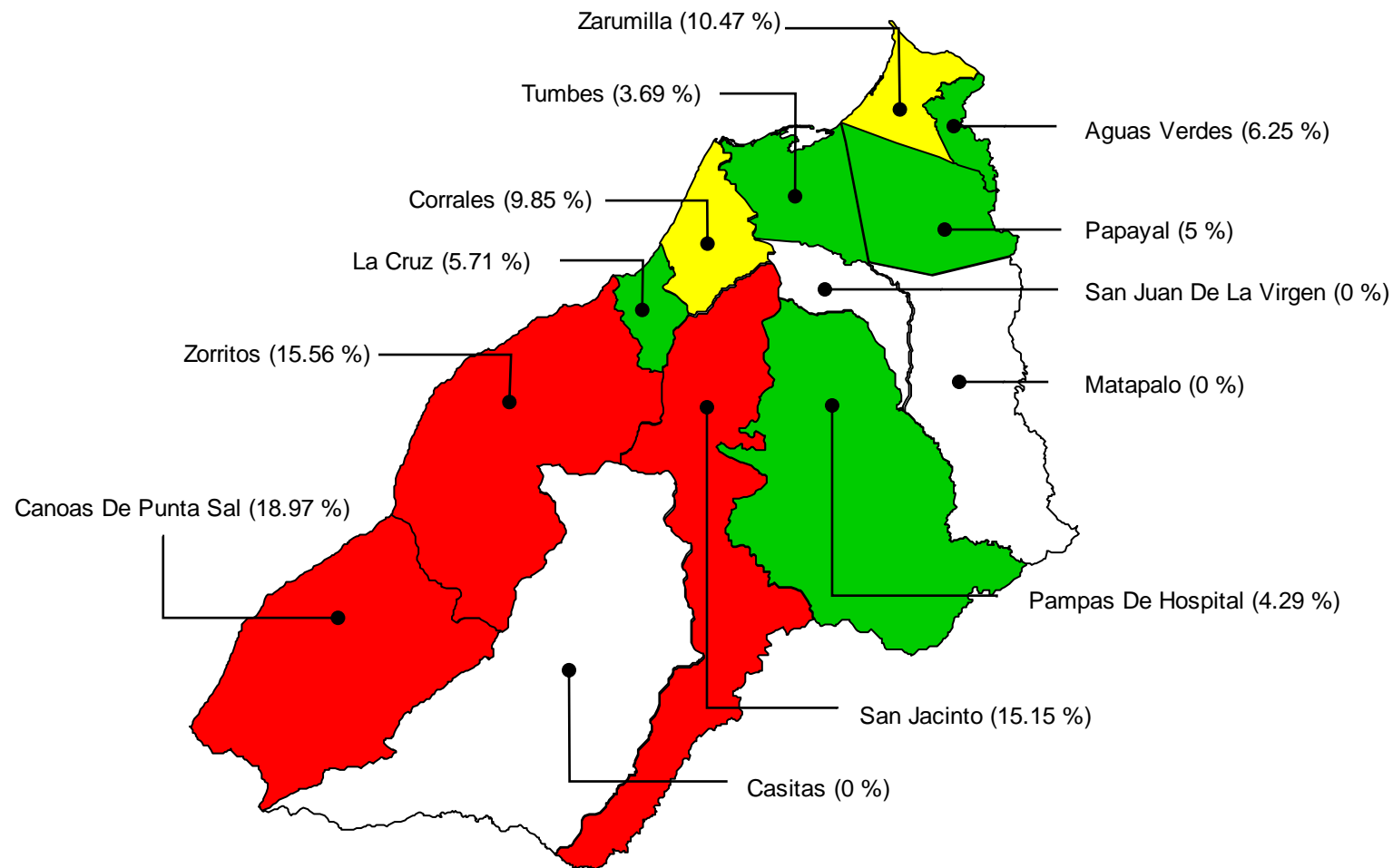


Año	Fallecidos
2020	721
2021	135





# Mapa de riesgo de letalidad\* por distritos (casos fallecidos confirmados de COVID-19) Tumbes. 26 de febrero 2021



### Letalidad

Sin Letalidad	0.0	0.0	
Baja Letalidad	0.1	6.3	
Mediana Letalidad	6.4	12.6	
Alta Letalidad	12.7	19.0	

\*Letalidad: Relación de fallecidos confirmados entre casos confirmados

Fuente: Dirección Regional de Salud de Tumbes - NotiWeb

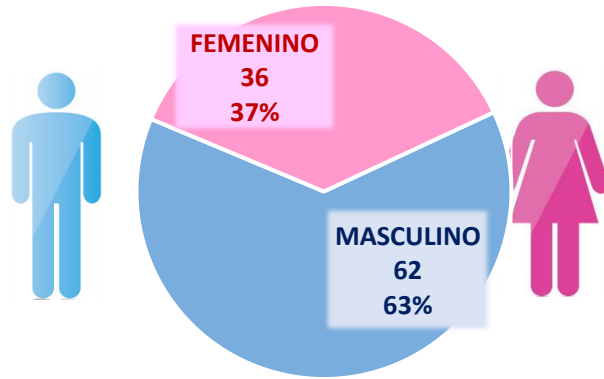
DIRECCIÓN EJECUTIVA  
**EPIDEMIOLOGÍA**



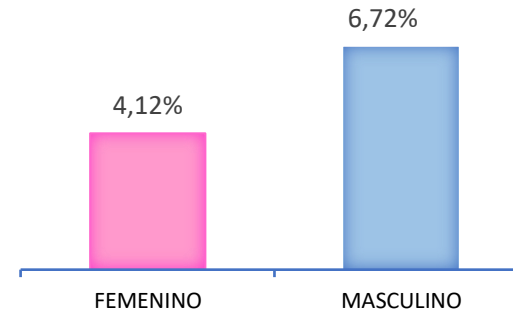
# Casos fallecidos confirmados y letalidad\* de COVID-19 por sexo, distrito y etapas de vida. Tumbes. 26 de febrero 2021



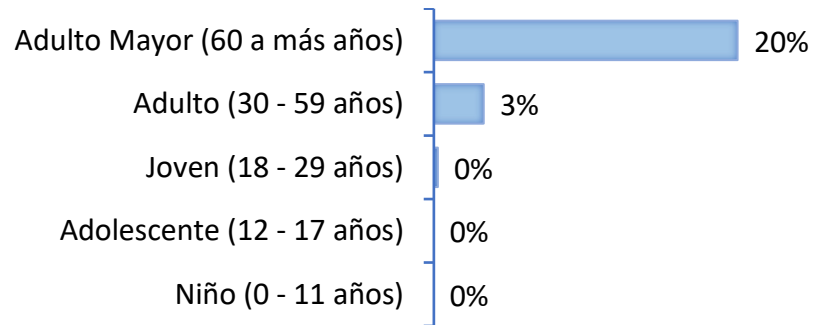
### Fallecidos por sexo



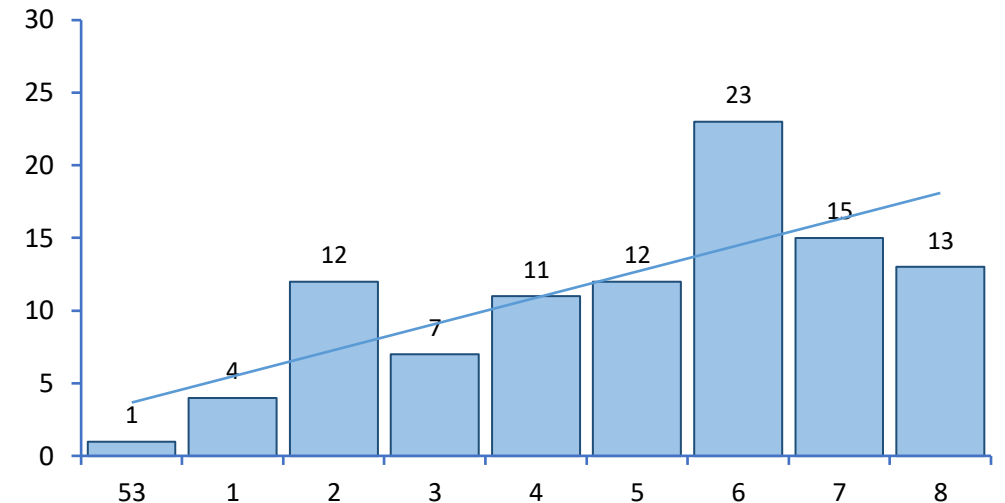
### Letalidad por sexo



### Letalidad\* por etapas de Vida



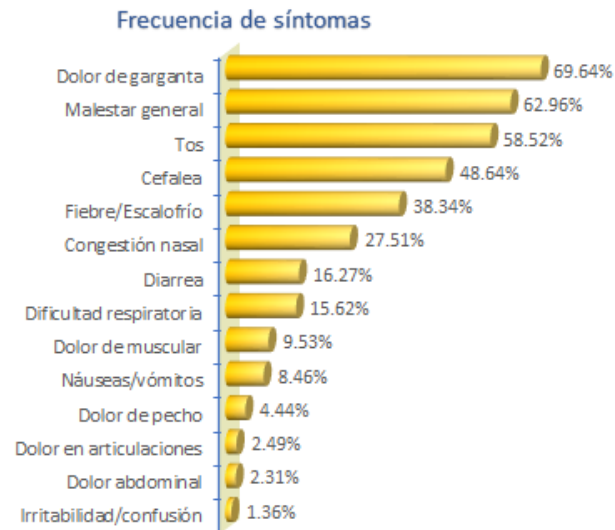
### Mortalidad, según Semana epidemiológica



\*Letalidad: Relación de fallecidos confirmados entre casos confirmados

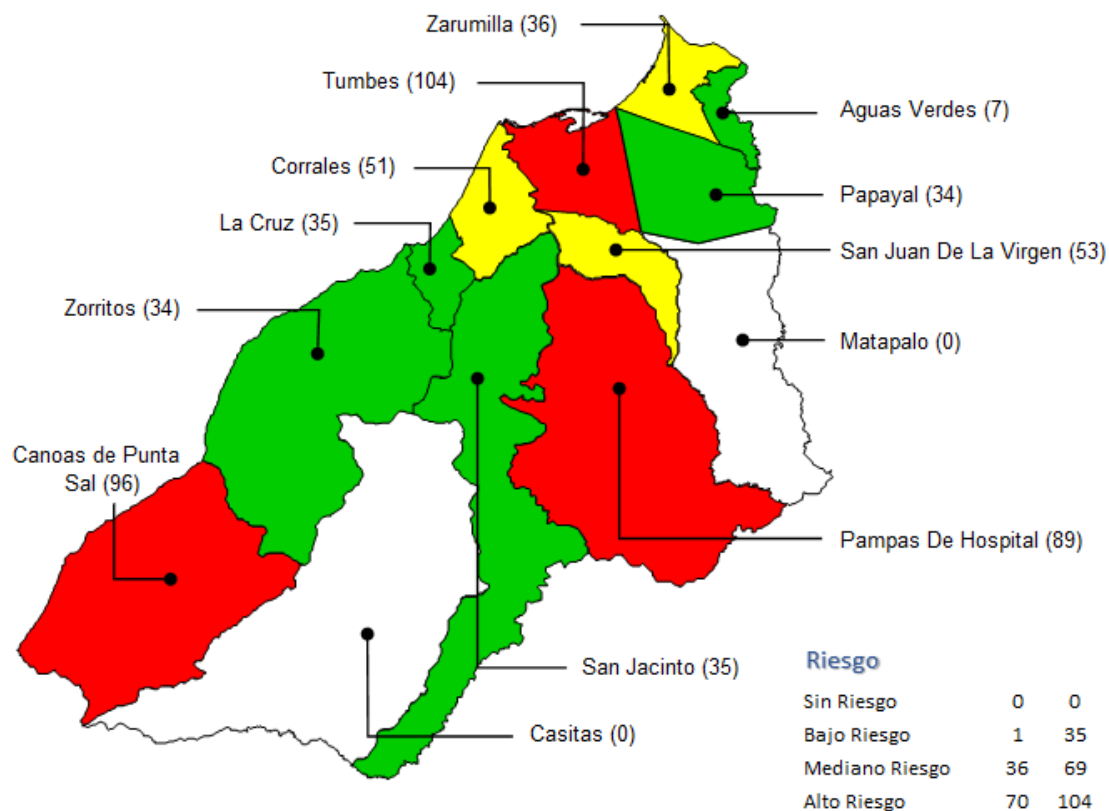
**CASOS**  
 1,781 Confirmados  
 839 Probables  
 2,776 Sospechosos  
 1,483 Descartados

**RECUPERADOS**  
 210  
**ASINTOMÁTICOS**  
 91

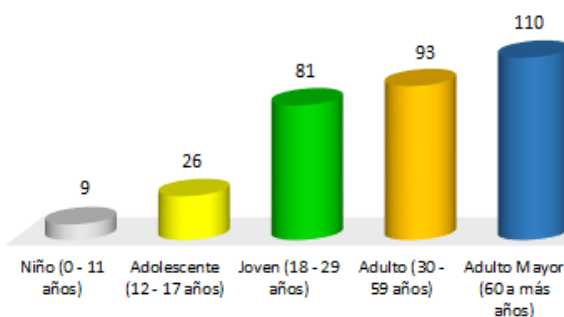


Letalidad 5.46%  
 Mortalidad\* 3.90  
 Todas las causas de mortalidad\*\* 4.10

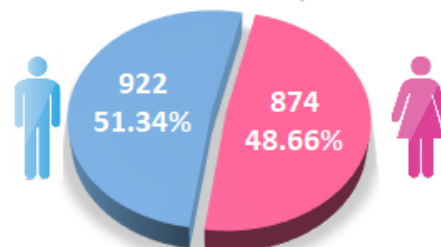
Tasa de Incidencia Acumulada x c/ 10,000 hab. por Distritos



Tasa de Incidencia Acumulada x c/ 10,000 hab. por Etapas de Vida



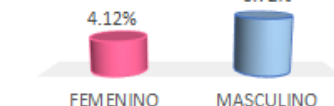
Distribución de casos por Sexo



Letalidad por Distritos

Distrito	Letalidad %
Canoas De Punta Sal	18.97
Zorritos	15.68
San Jacinto	15.15
Zarumilla	10.47
Corrales	9.85
Aguas Verdes	6.25
La Cruz	5.71
Papayal	5.00
Pampas De Hospital	4.29
Tumbes	3.89
San Juan De La Virgen	0.00
Casitas	0.00
Matapalo	0.00

Letalidad por sexo



Letalidad\*\*\* por etapas de Vida



\* Mortalidad: fallecidos confirmados por 10,000 hab.  
 \*\* Todas las causas de mortalidad: fallecidos confirmados y sospechosos  
 \*\*\*Letalidad: Relación de fallecidos confirmados entre casos confirmados