



PERÚ

MINISTERIO
DE SALUD

CENTRO NACIONAL DE
EPIDEMIOLOGÍA, PREVENCIÓN
Y CONTROL DE ENFERMEDADES

DIRECCIÓN REGIONAL
DE SALUD TUMBES



SALA SITUACIONAL REGIÓN TUMBES



COVID-19



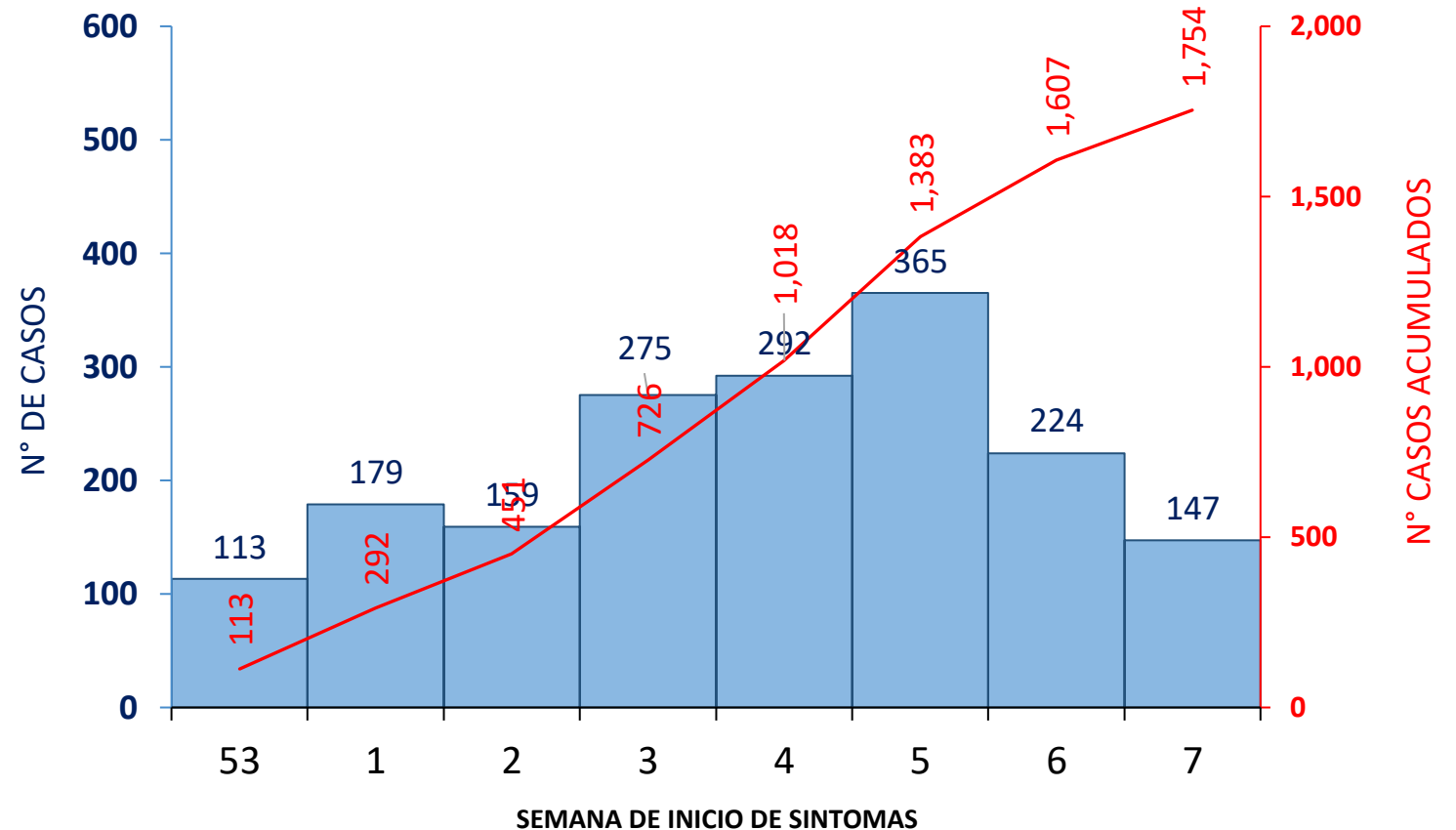
TUMBES 28 DE FEBRERO DE 2021

DIRECCIÓN EJECUTIVA
EPIDEMIOLOGÍA



Casos confirmados* de COVID-19 por fecha inicio de síntomas. Tumbes. 28 de febrero 2021

Año	Síntomas
2020	11,752
2021	1,754



* Hay 97 pacientes asintomáticos no están incluidos en la gráfica

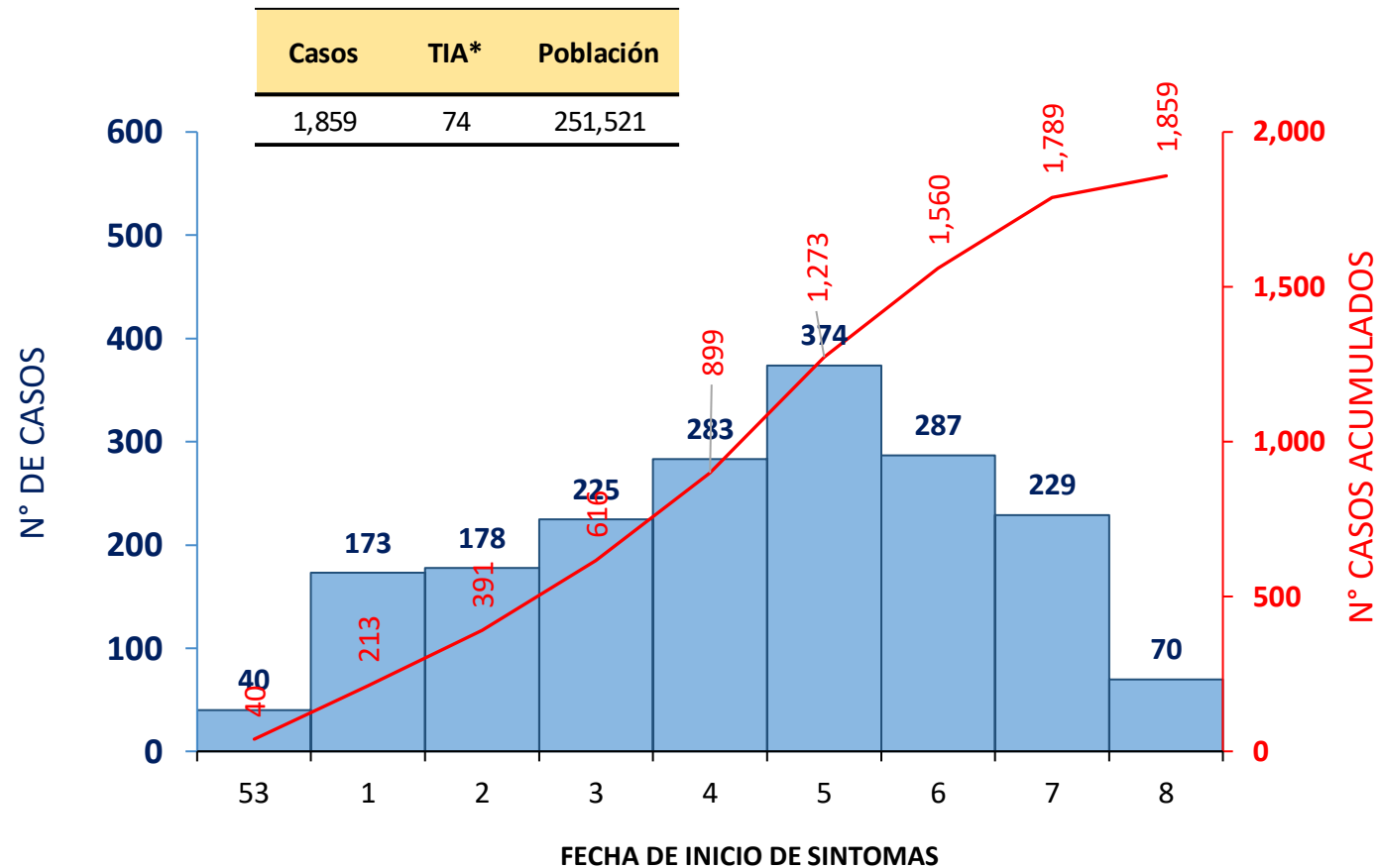
Fuente: Dirección Regional de Salud de Tumbes - NotiWeb

DIRECCIÓN EJECUTIVA
EPIDEMIOLOGÍA



Casos confirmados de COVID-19 según fecha de determinación Tumbes. 28 de febrero 2021

Año	Casos
2020	22,329
2021	1,859



*TIA = Tasa de incidencia acumulada por cada 10, 000 habitantes

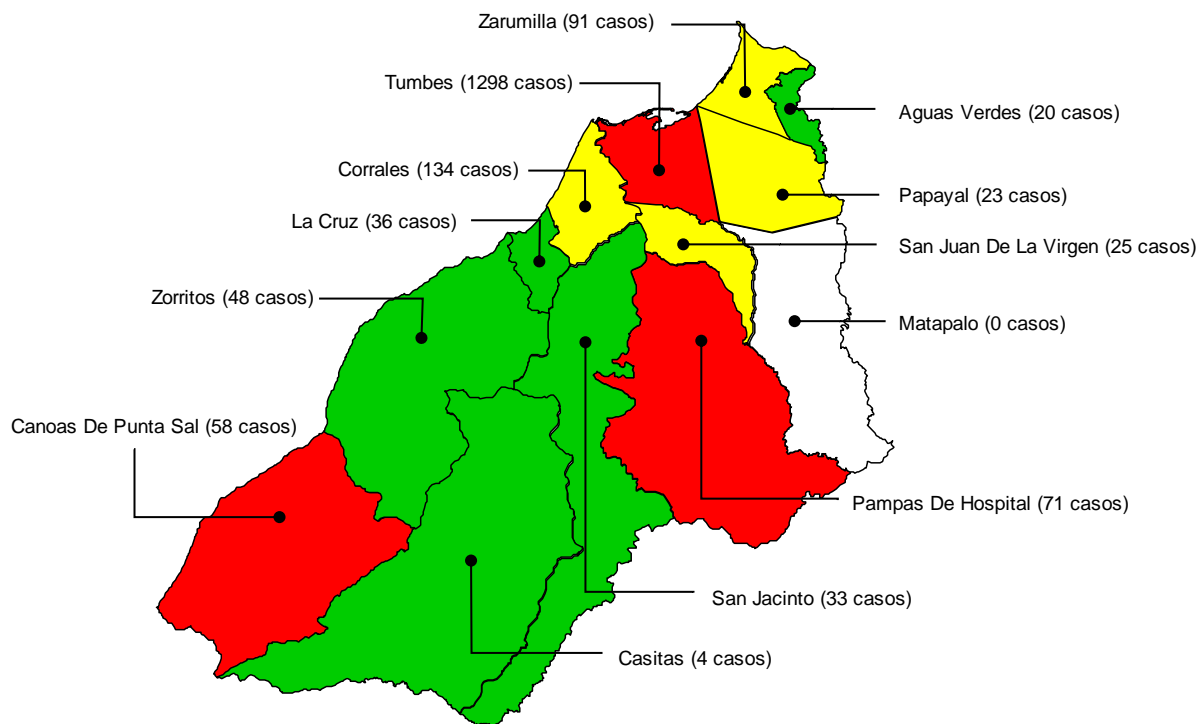
Fuente: Dirección Regional de Salud de Tumbes - NotiWeb

DIRECCIÓN EJECUTIVA
EPIDEMIOLOGÍA



Tasa de incidencia acumulada* de casos confirmados de COVID-19 por distritos. Tumbes. 28 de febrero 2021

Mapa de riesgo según tasa de incidencia por distritos



Distrito de Residencia	Casos Confirmados		%	Población	TIA*	Tendencia Casos 6 SE
	2020	2021				
TUMBES	14,377	1298	69.82%	120,092	108	
CANOAS DE PUNTA SAL	153	58	3.12%	6,028	96	
PAMPAS DE HOSPITAL	295	71	3.82%	7,851	90	
SAN JUAN DE LA VIRGEN	173	25	1.34%	4,547	55	
CORRALES	1,765	134	7.21%	25,907	52	
PAPAYAL	541	23	1.24%	5,930	39	
ZARUMILLA	1,845	91	4.90%	23,772	38	
LA CRUZ	732	36	1.94%	9,889	36	
ZORRITOS	725	48	2.58%	13,317	36	
SAN JACINTO	317	33	1.78%	9,421	35	
CASITAS	22	4	0.22%	2,339	17	
AGUAS VERDES	1,040	20	1.08%	24,519	8	
MATAPALO	99	0	0.00%	2,811	0	
OTRAS REGIONES DE PERÚ	237	18	0.97%			
ECUADOR	8					
Total	22,329	1,859	100.00%	256,423	72	

RIESGO

Sin Riesgo	0	0	
Bajo Riesgo	1	36	
Mediano Riesgo	37	72	
Alto Riesgo	73	108	

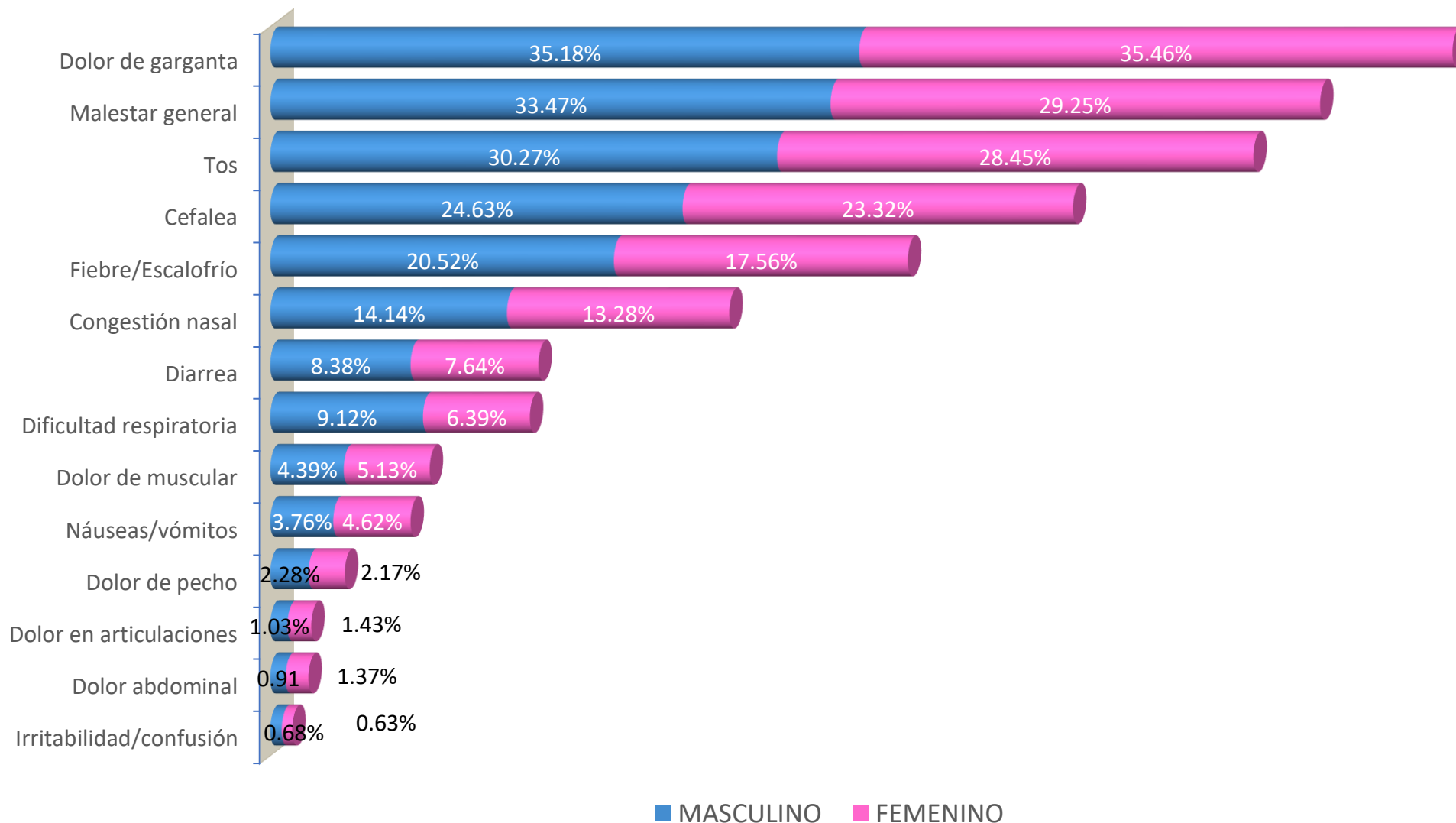
DIRECCIÓN EJECUTIVA
EPIDEMIOLOGÍA



*TIA = Tasa de incidencia acumulada por cada 10, 000 habitantes

Fuente: Dirección Regional de Salud de Tumbes - NotiWeb

Signos y síntomas por sexo en casos confirmados de COVID-19 Tumbes. 28 de febrero 2021



Fuente: Dirección Regional de Salud de Tumbes - NotiWeb

EPIDEMIOLOGIA



Casos confirmados de COVID-19 según grupo etáreo y sexo. Tumbes. 28 de febrero 2021

90 años a más

85 a 89 años

80 a 84 años

75 a 79 años

70 a 74 años

65 a 69 años

60 a 64 años

55 a 59 años

50 a 54 años

45 a 49 años

40 a 44 años

35 a 39 años

30 a 34 años

25 a 29 años

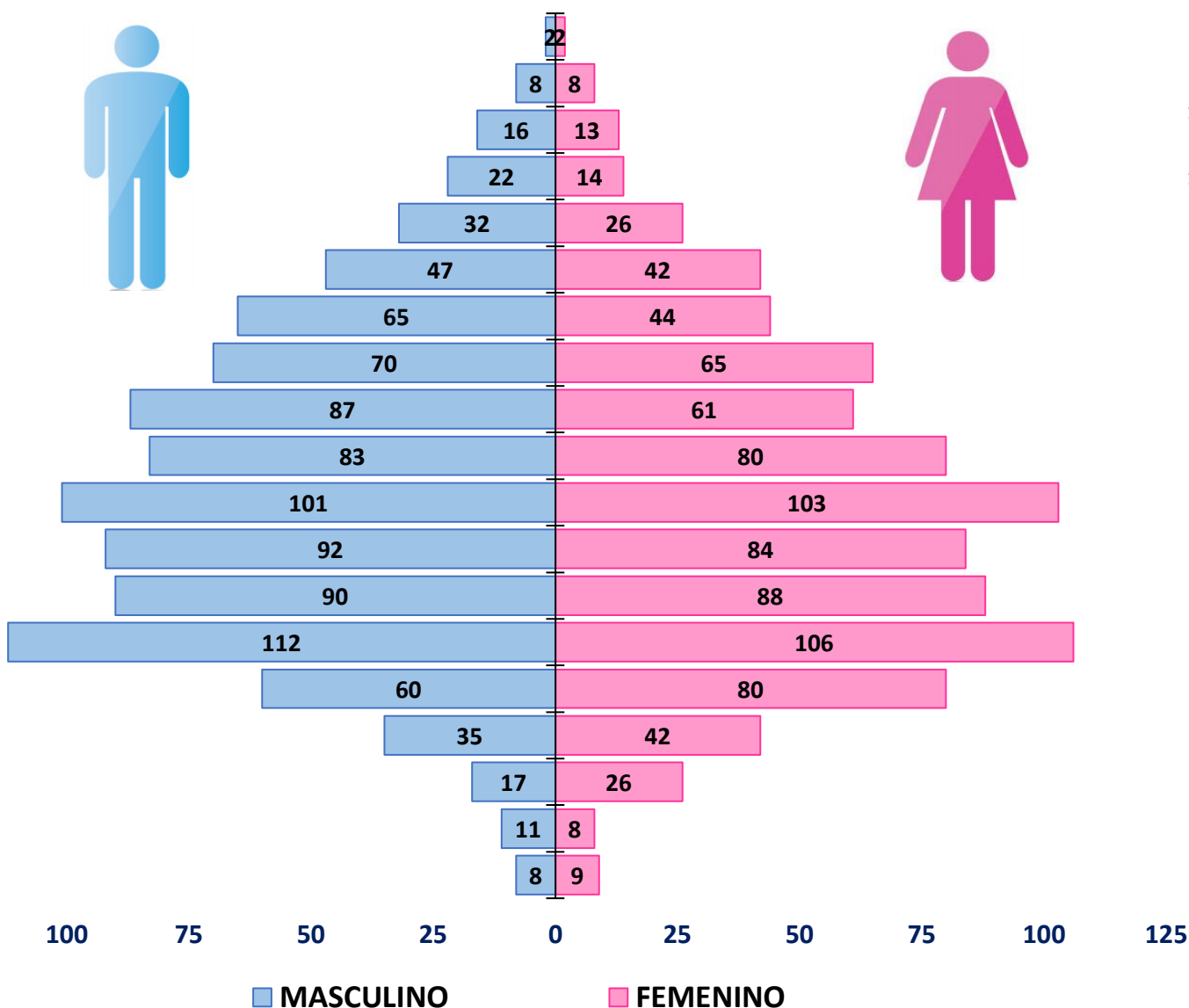
20 a 24 años

15 a 19 años

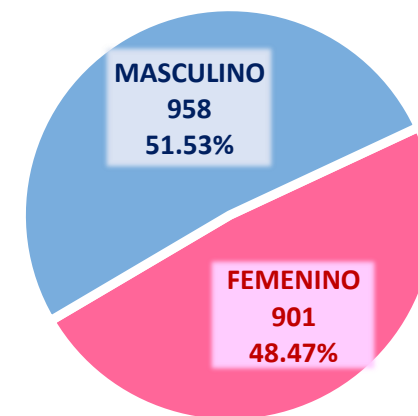
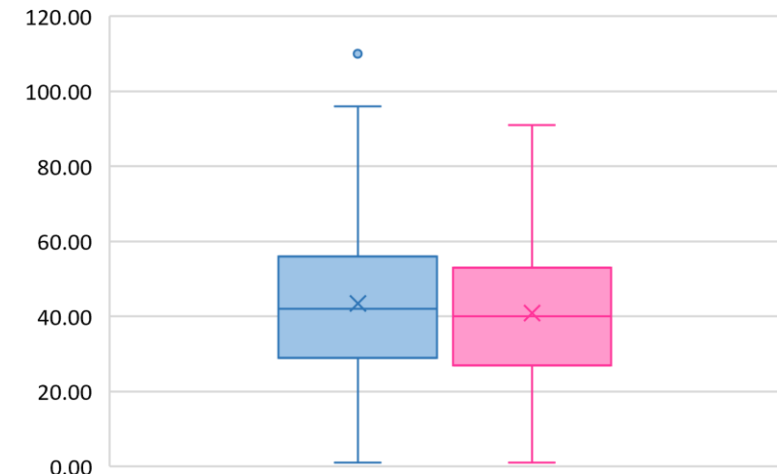
10 a 14 años

05 a 09 años

00 a 04 años



Distribución de casos según edad y sexo

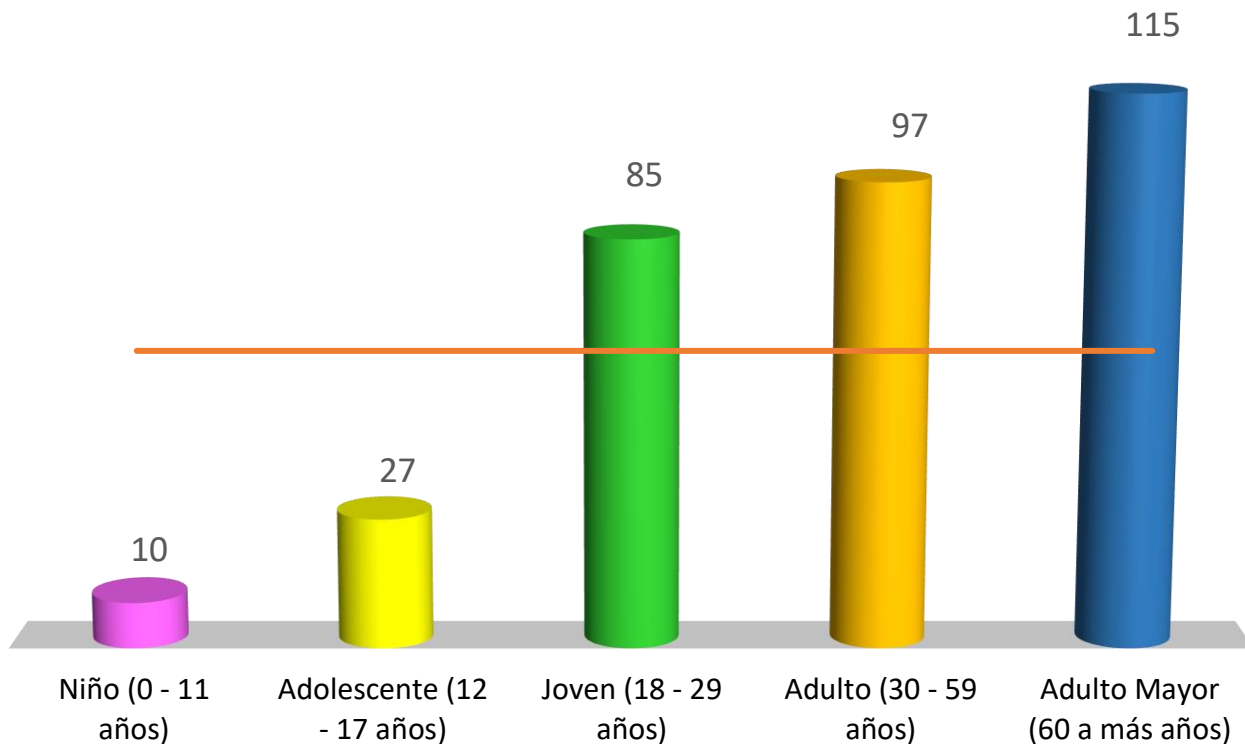


Fuente: Dirección Regional de Salud de Tumbes - NotiWeb

DIRECCIÓN EJECUTIVA
EPIDEMIOLOGÍA



Tasa de incidencia acumulada* de COVID-19 por etapas de vida. Tumbes. 28 de febrero 2021



Etapas de Vida	Casos	%	Población	TIA *	Tendencia Casos 6 SE
Niño (0 - 11 años)	50	2.69%	51,843	10	
Adolescente (12 - 17 años)	67	3.60%	24,567	27	
Joven (18 - 29 años)	397	21.36%	46,564	85	
Adulto (30 - 59 años)	1,004	54.01%	103,700	97	
Adulto Mayor (60 a más años)	341	18.34%	29,749	115	
Total	1,859	100.00%	256,423	72	

Año	Casos
2020	22,329
2021	1,812

*TIA = Tasa de incidencia acumulada por cada 10, 000 habitantes

Fuente: Dirección Regional de Salud de Tumbes - NotiWeb

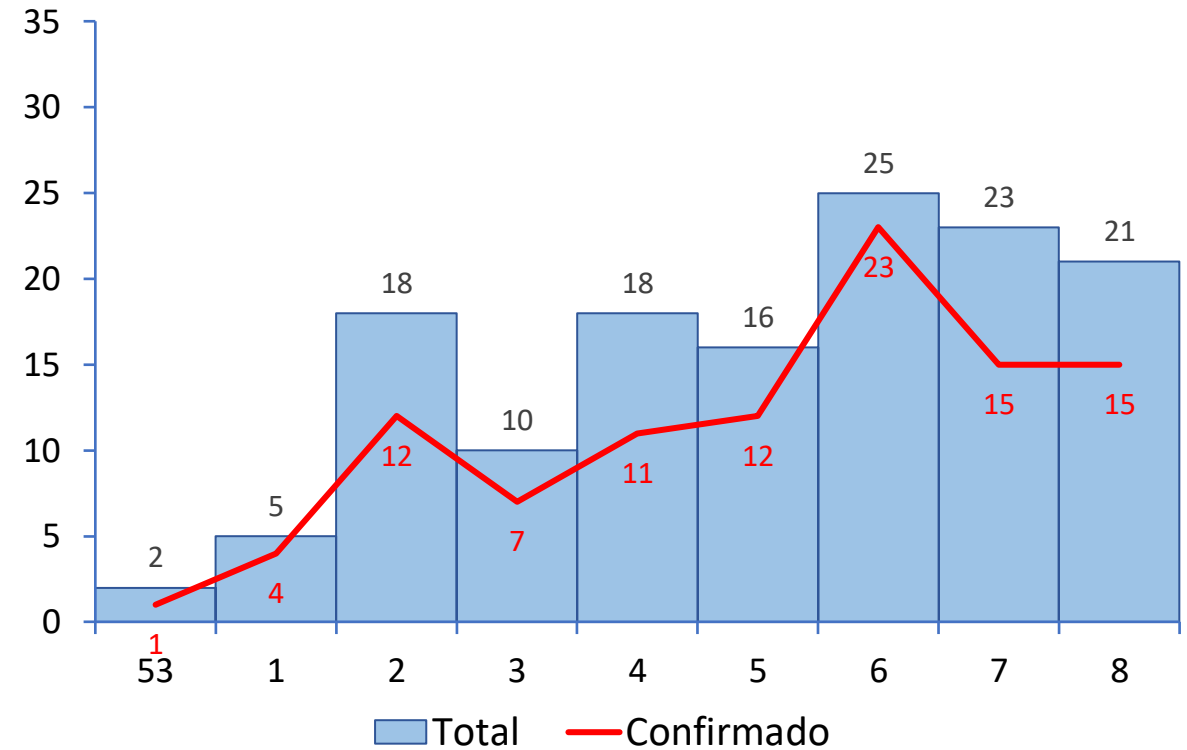
DIRECCIÓN EJECUTIVA
EPIDEMIOLOGÍA



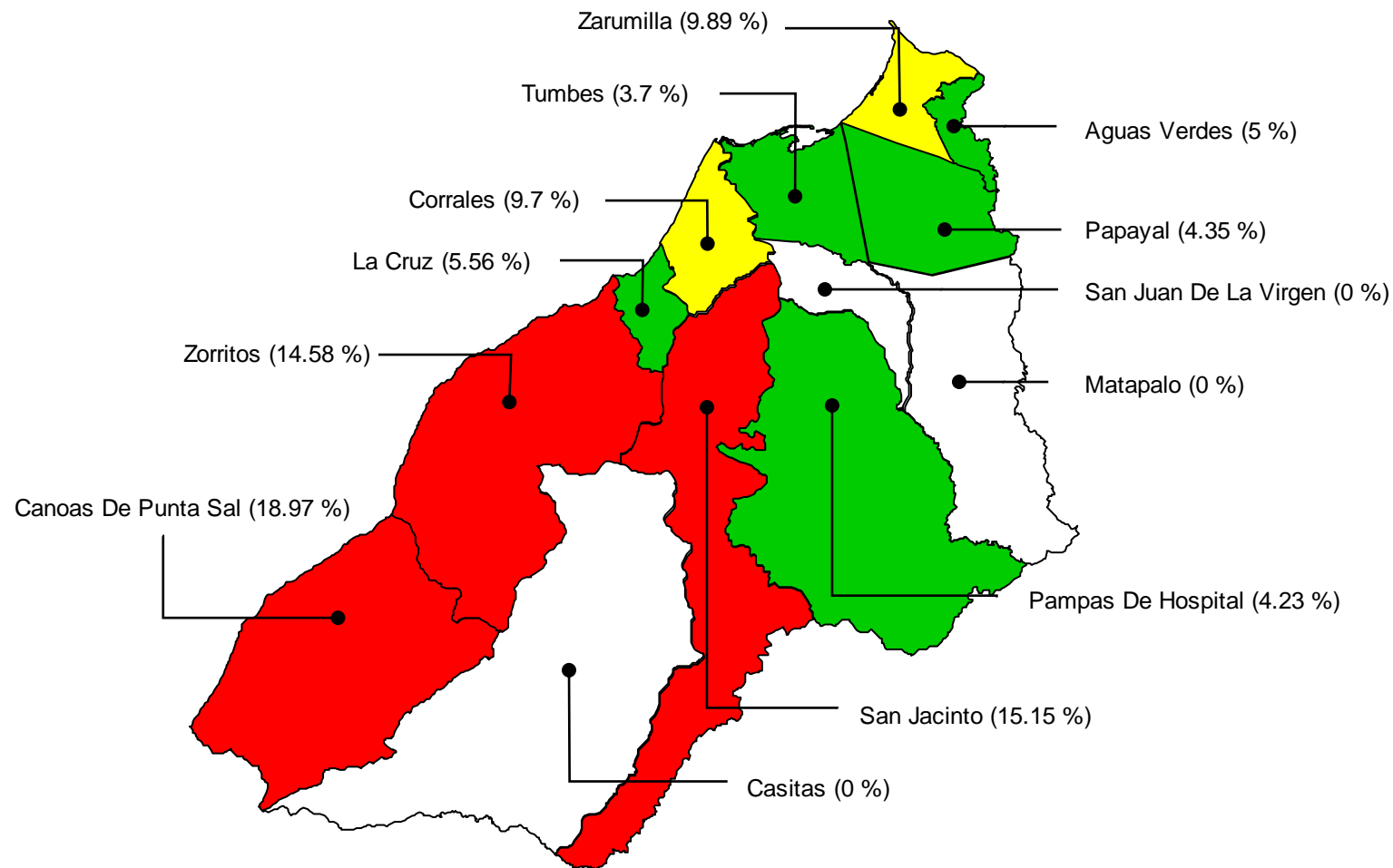
Casos fallecidos confirmados y sospechosos por Semana Epidemiológica Tumbes. 28 de febrero 2021



Año	Fallecidos
2020	721
2021	138



Mapa de riesgo de letalidad* por distritos (casos fallecidos confirmados de COVID-19) Tumbes. 28 de febrero 2021



Letalidad

Sin Letalidad	0.0	0.0	
Baja Letalidad	0.1	6.3	
Mediana Letalidad	6.4	12.6	
Alta Letalidad	12.7	19.0	

*Letalidad: Relación de fallecidos confirmados entre casos confirmados

Fuente: Dirección Regional de Salud de Tumbes - NotiWeb

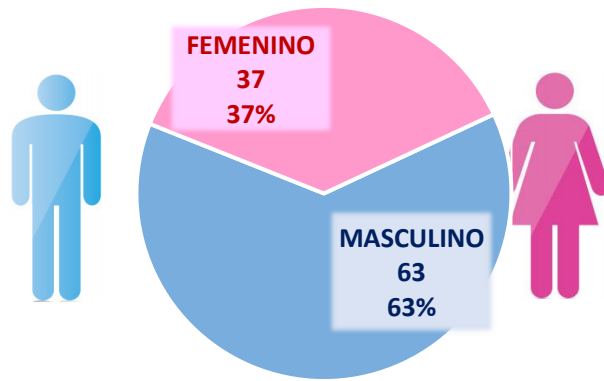
DIRECCIÓN EJECUTIVA
EPIDEMIOLOGÍA



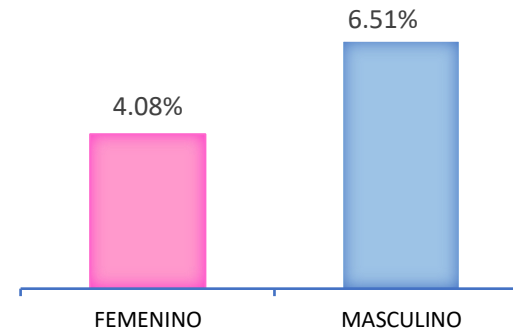
Casos fallecidos confirmados y letalidad* de COVID-19 por sexo, distrito y etapas de vida. Tumbes. 28 de febrero 2021



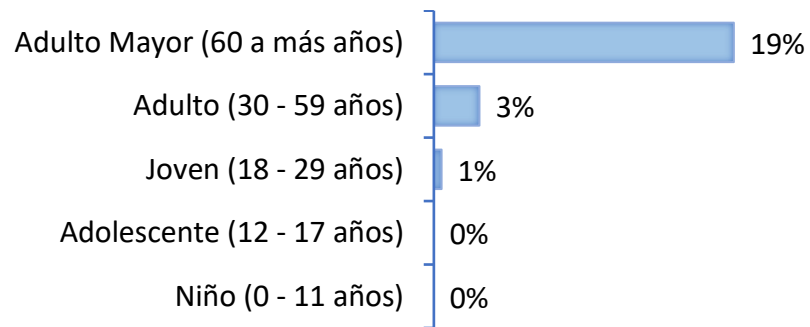
Fallecidos por sexo



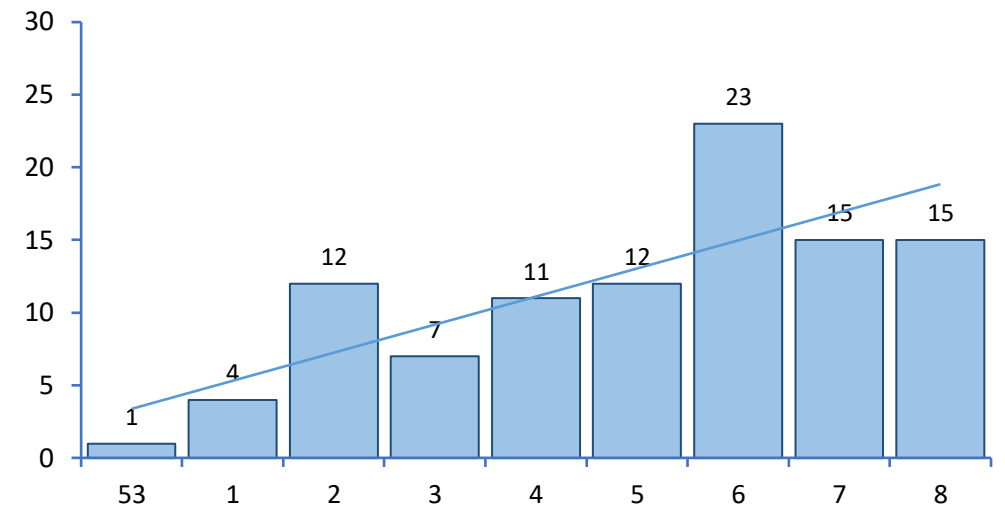
Letalidad por sexo



Letalidad* por etapas de Vida



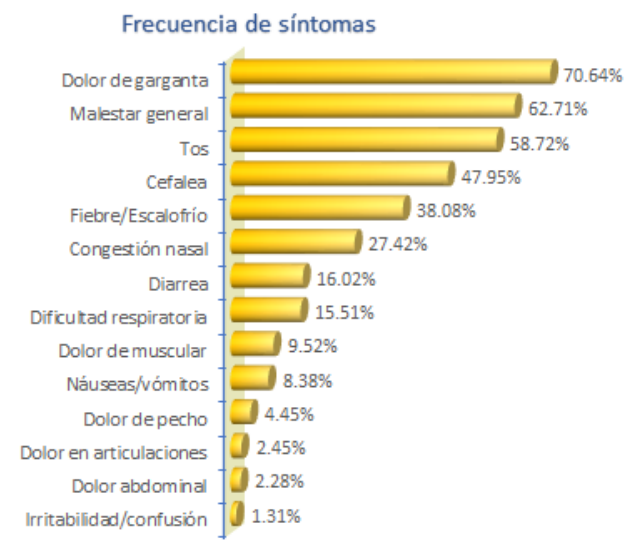
Mortalidad, según Semana epidemiológica



*Letalidad: Relación de fallecidos confirmados entre casos confirmados

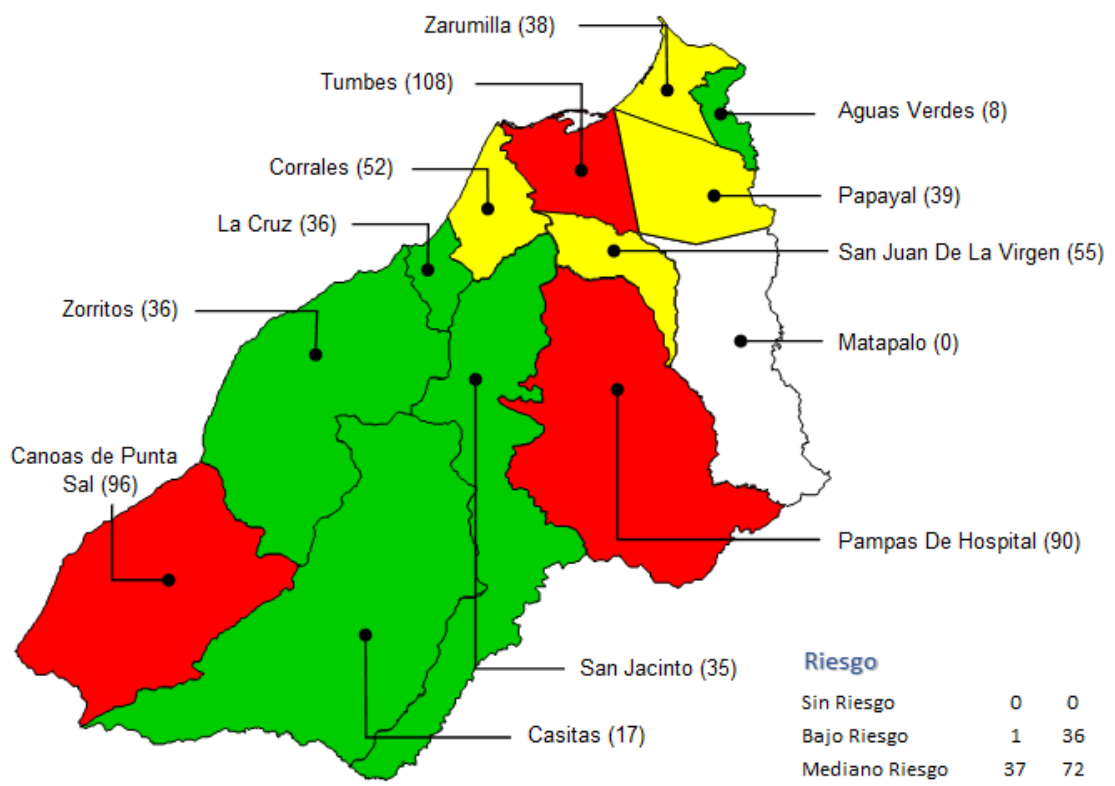
CASOS
 1,859 Confirmados
 847 Probables
 2,840 Sospechosos
 1,559 Descartados

RECUPERADOS
 212
ASINTOMÁTICOS
 97



Letalidad 5.34%
Mortalidad* 3.98
Todas las causas de mortalidad** 4.17

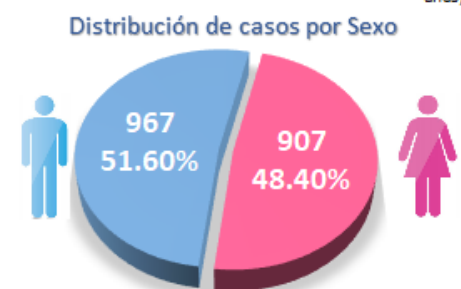
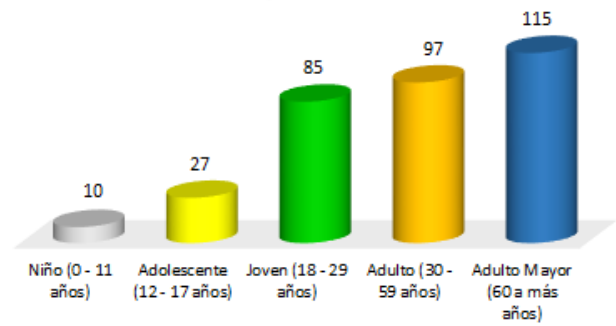
Tasa de Incidencia Acumulada x c/ 10,000 hab. por Distritos



Riesgo

Riesgo	Confirmados	Probables
Sin Riesgo	0	0
Bajo Riesgo	1	36
Mediano Riesgo	37	72
Alto Riesgo	73	108

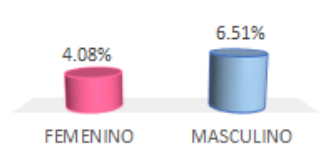
Tasa de Incidencia Acumulada x c/ 10,000 hab. por Etapas de Vida



Letalidad por Distritos

Districto	Letalidad %
Canoas De Punta Sal	18.97
San Jacinto	15.15
Zorritos	14.58
Zarumilla	9.89
Corrales	9.70
La Cruz	5.58
Aguas Verdes	5.00
Papayal	4.35
Pampas De Hospital	4.23
Tumbes	3.70
San Juan De La Virgen	0.00
Casitas	0.00
Matapalo	0.00

Letalidad por sexo



Letalidad*** por etapas de Vida



* Mortalidad: fallecidos confirmados por 10,000 hab.
 ** Todas las causas de mortalidad: fallecidos confirmados y sospechosos
 ***Letalidad: Relación de fallecidos confirmados entre casos confirmados