



PERÚ

MINISTERIO
DE SALUD

CENTRO NACIONAL DE
EPIDEMIOLOGÍA, PREVENCIÓN
Y CONTROL DE ENFERMEDADES

DIRECCIÓN REGIONAL
DE SALUD TUMBES



SALA SITUACIONAL REGIÓN TUMBES



COVID-19



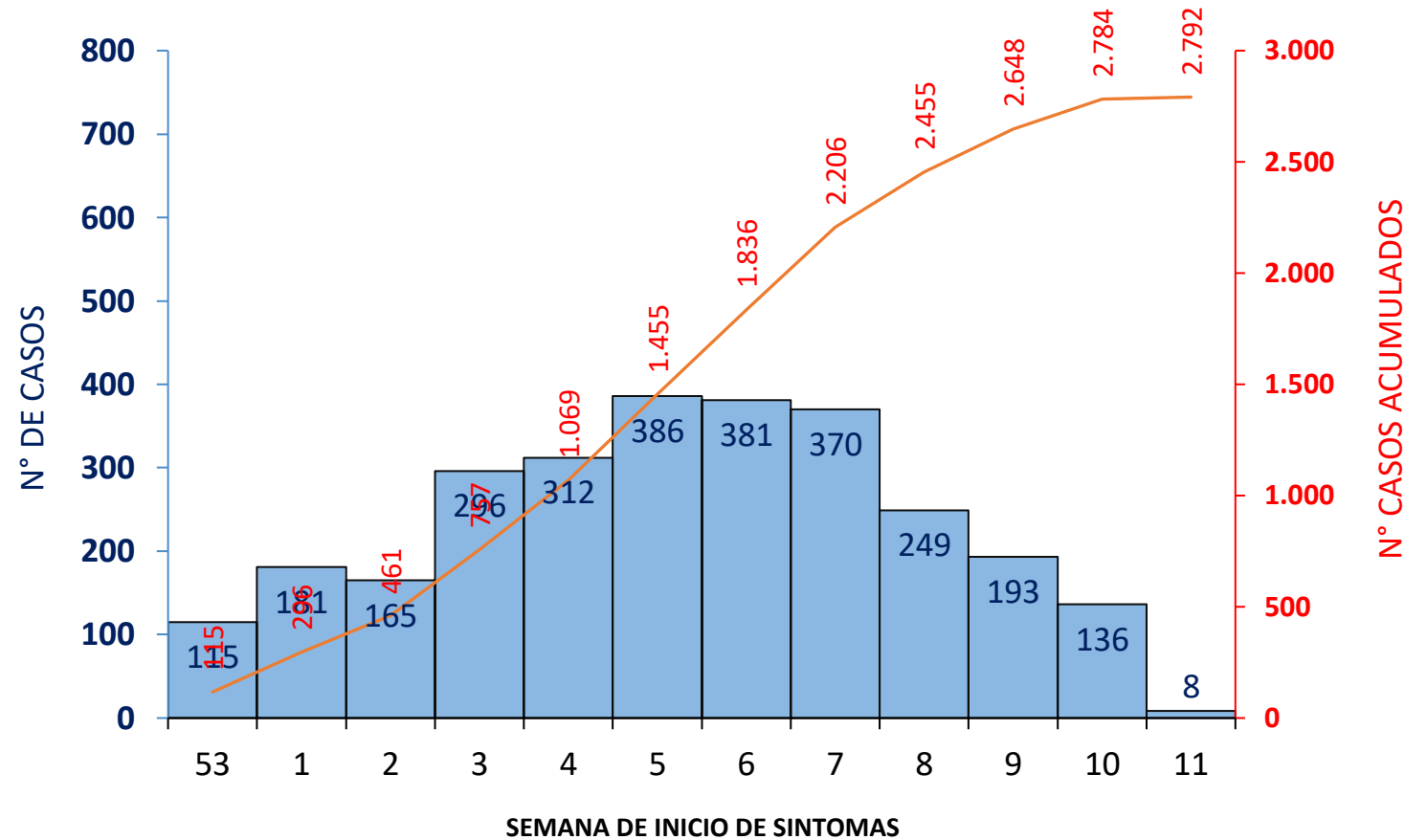
TUMBES 18 DE MARZO DE 2021

DIRECCIÓN EJECUTIVA
EPIDEMIOLOGÍA



Casos confirmados* de COVID-19 por fecha inicio de síntomas. Tumbes. 18 de marzo 2021

Año	Síntomas
2020	11,752
2021	2,792



* Hay 61 pacientes asintomáticos no están incluidos en la gráfica

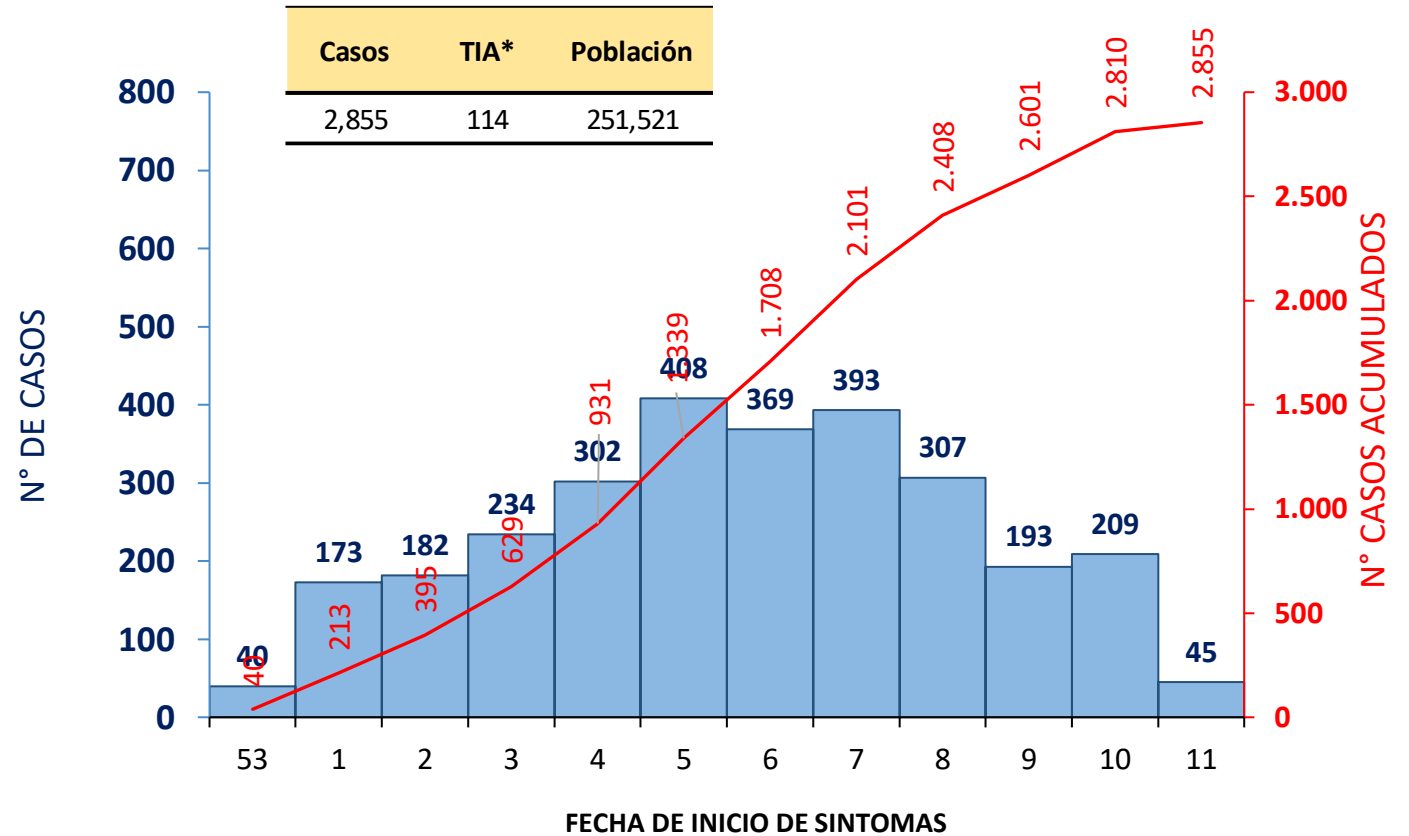
Fuente: Dirección Regional de Salud de Tumbes - NotiWeb

DIRECCIÓN EJECUTIVA
EPIDEMIOLOGÍA



Casos confirmados de COVID-19 según fecha de determinación Tumbes. 18 de marzo 2021

Año	Casos
2020	22,329
2021	2,855

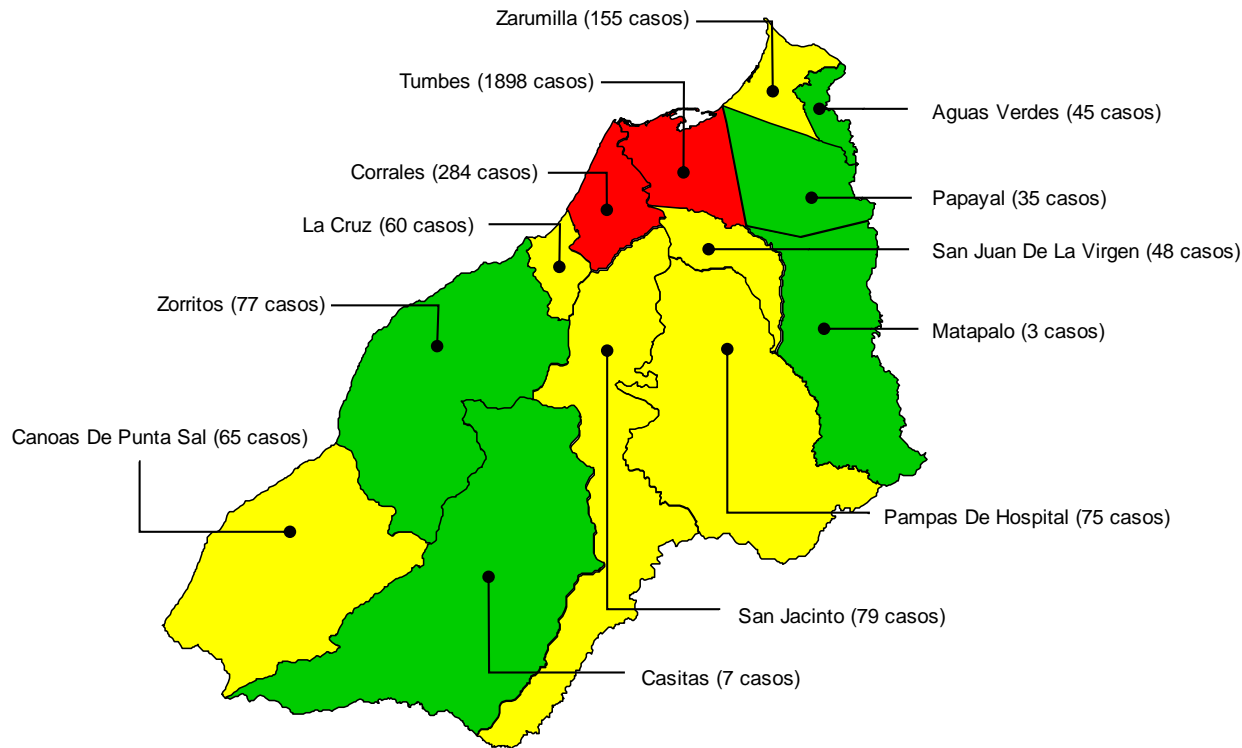


*TIA = Tasa de incidencia acumulada por cada 10, 000 habitantes

Fuente: Dirección Regional de Salud de Tumbes - NotiWeb

Tasa de incidencia acumulada* de casos confirmados de COVID-19 por distritos. Tumbes. 18 de marzo 2021

Mapa de riesgo según tasa de incidencia por distritos



Distrito de Residencia	Casos Confirmados		%	Población	TIA*	Tendencia Casos 6 SE
	2020	2021				
TUMBES	14,377	1898	66.48%	120,092	158	
CORRALES	1,765	284	9.95%	25,907	110	
CANOAS DE PUNTA SAL	153	65	2.28%	6,028	108	
SAN JUAN DE LA VIRGEN	173	48	1.68%	4,547	106	
PAMPAS DE HOSPITAL	295	75	2.63%	7,851	96	
SAN JACINTO	317	79	2.77%	9,421	84	
ZARUMILLA	1,845	155	5.43%	23,772	65	
LA CRUZ	732	60	2.10%	9,889	61	
PAPAYAL	541	35	1.23%	5,930	59	
ZORRITOS	725	77	2.70%	13,317	58	
CASITAS	22	7	0.25%	2,339	30	
AGUAS VERDES	1,040	45	1.58%	24,519	18	
MATAPALO	99	3	0.11%	2,811	11	
OTRAS REGIONES DE PERÚ	237	24	0.84%			
ECUADOR	8					
Total	22,329	2,855	100.00%	256,423	111	

RIESGO

Sin Riesgo	0	0	
Bajo Riesgo	1	60	
Mediano Riesgo	61	109	
Alto Riesgo	110	158	

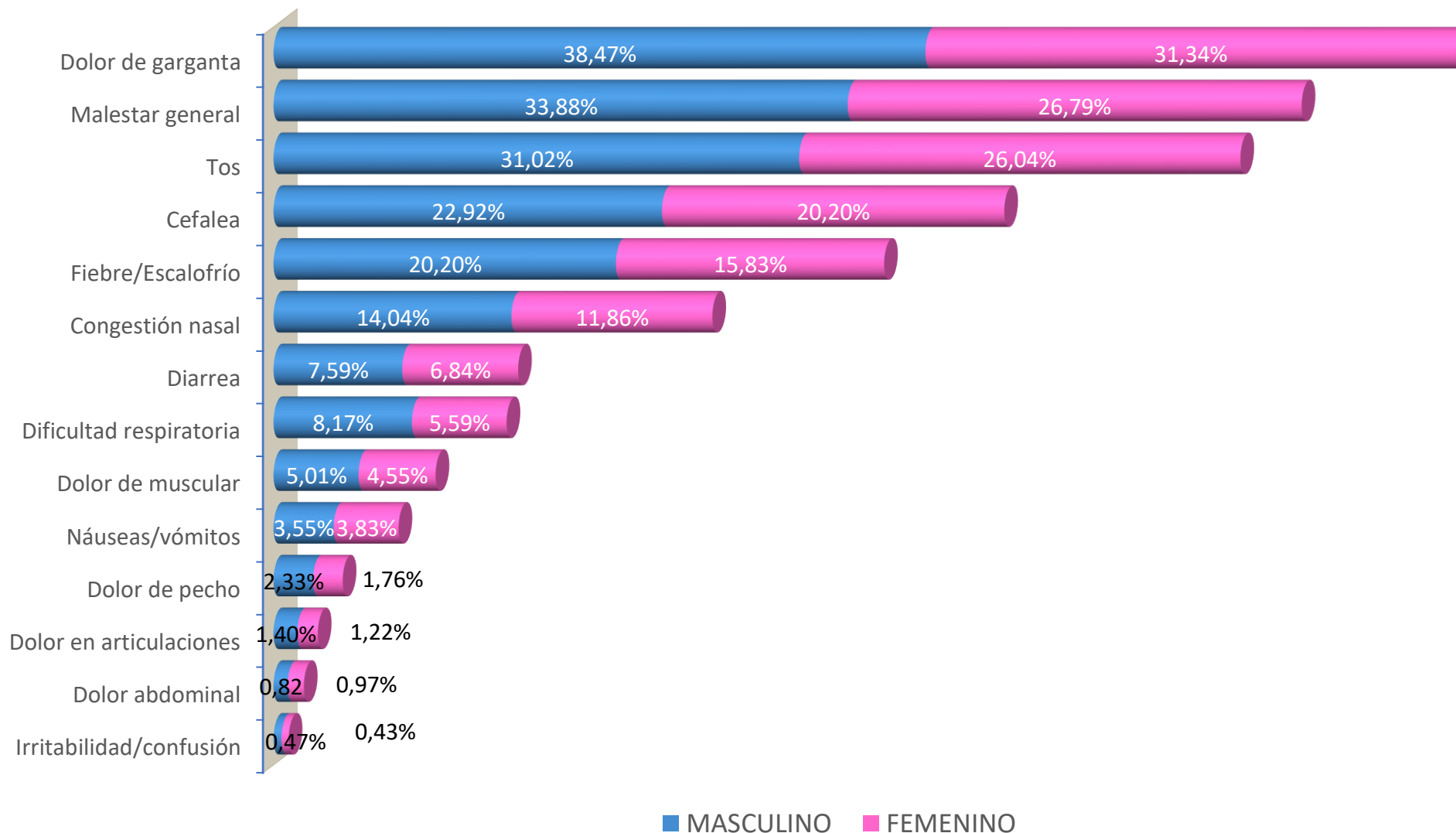
DIRECCIÓN EJECUTIVA
EPIDEMIOLOGÍA



*TIA = Tasa de incidencia acumulada por cada 10,000 habitantes

Fuente: Dirección Regional de Salud de Tumbes - NotiWeb

Signos y síntomas por sexo en casos confirmados de COVID-19 Tumbes. 18 de marzo 2021



Fuente: Dirección Regional de Salud de Tumbes - NotiWeb

EPIDEMIOLOGIA



Casos confirmados de COVID-19 según grupo etáreo y sexo. Tumbes. 18 de marzo 2021

90 años a más

85 a 89 años

80 a 84 años

75 a 79 años

70 a 74 años

65 a 69 años

60 a 64 años

55 a 59 años

50 a 54 años

45 a 49 años

40 a 44 años

35 a 39 años

30 a 34 años

25 a 29 años

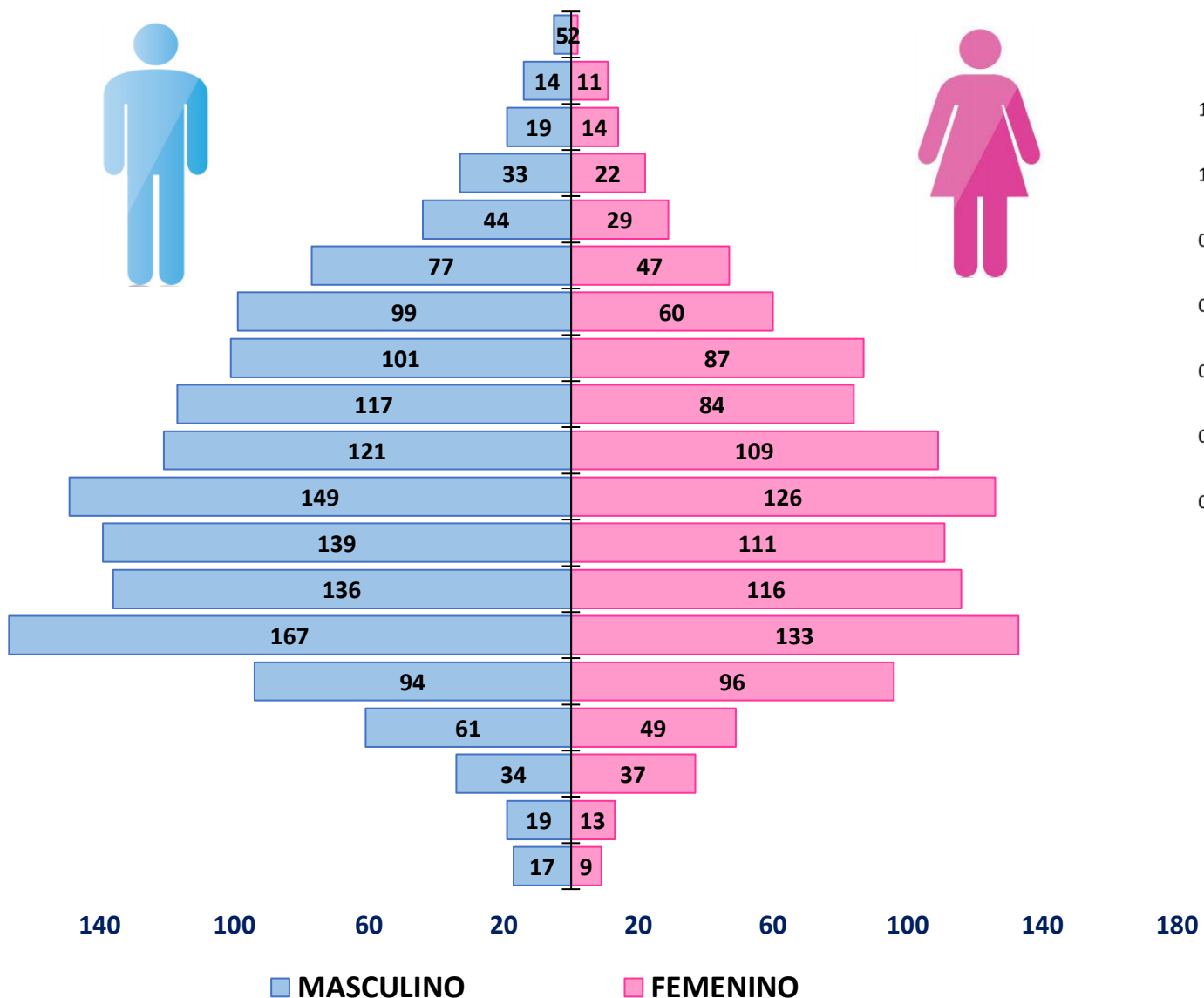
20 a 24 años

15 a 19 años

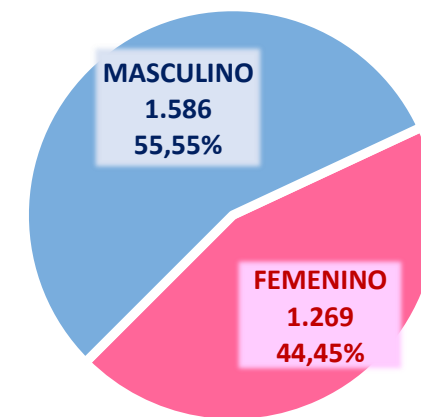
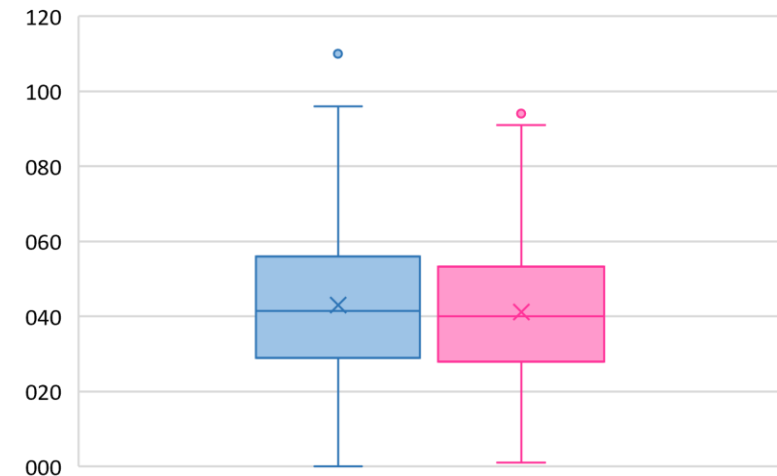
10 a 14 años

05 a 09 años

00 a 04 años



Distribución de casos según edad y sexo

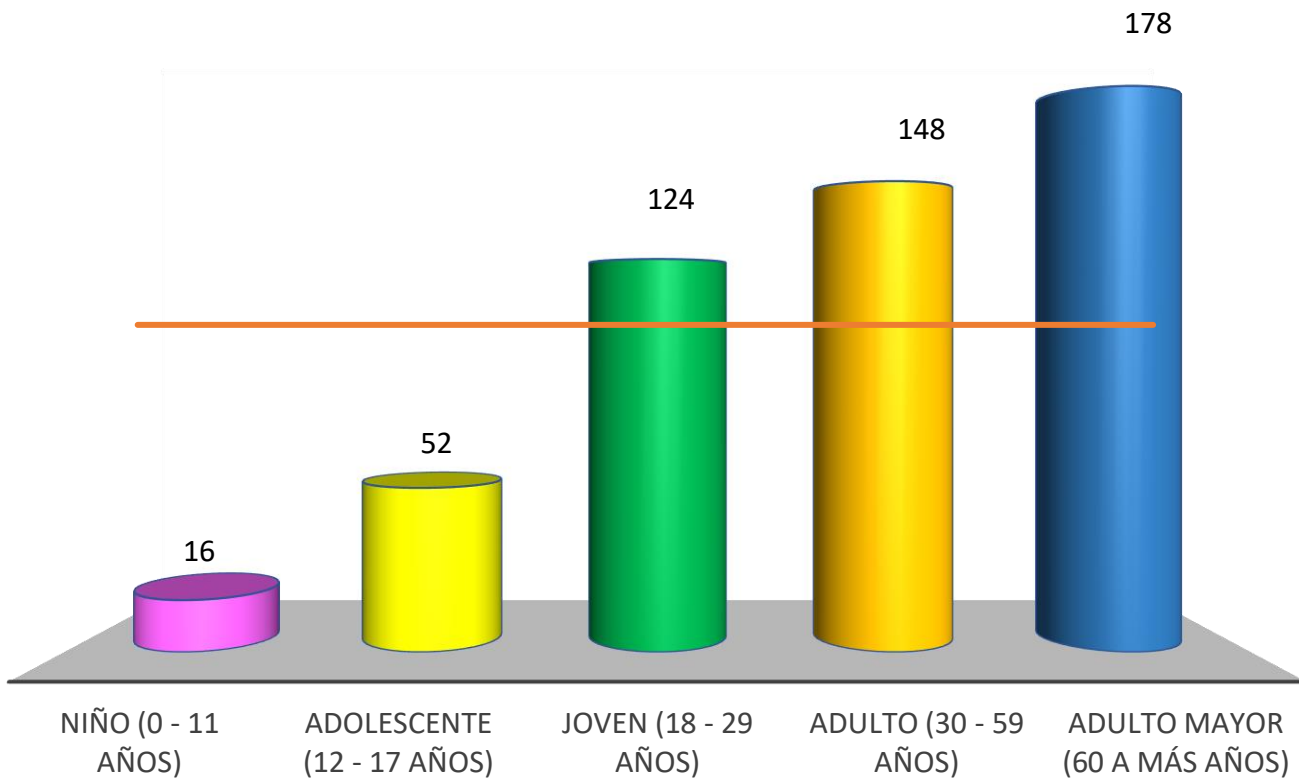


Fuente: Dirección Regional de Salud de Tumbes - NotiWeb

DIRECCIÓN EJECUTIVA
EPIDEMIOLOGÍA



Tasa de incidencia acumulada* de COVID-19 por etapas de vida. Tumbes. 18 de marzo 2021



Etapas de Vida	Casos	%	Población	TIA *	Tendencia Casos 6 SE
Niño (0 - 11 años)	85	2.98%	51,843	16	
Adolescente (12 - 17 años)	127	4.45%	24,567	52	
Joven (18 - 29 años)	576	20.18%	46,564	124	
Adulto (30 - 59 años)	1,537	53.84%	103,700	148	
Adulto Mayor (60 a más años)	530	18.56%	29,749	178	
Total	2,855	100.00%	256,423	111	

*TIA = Tasa de incidencia acumulada por cada 10, 000 habitantes

Fuente: Dirección Regional de Salud de Tumbes - NotiWeb

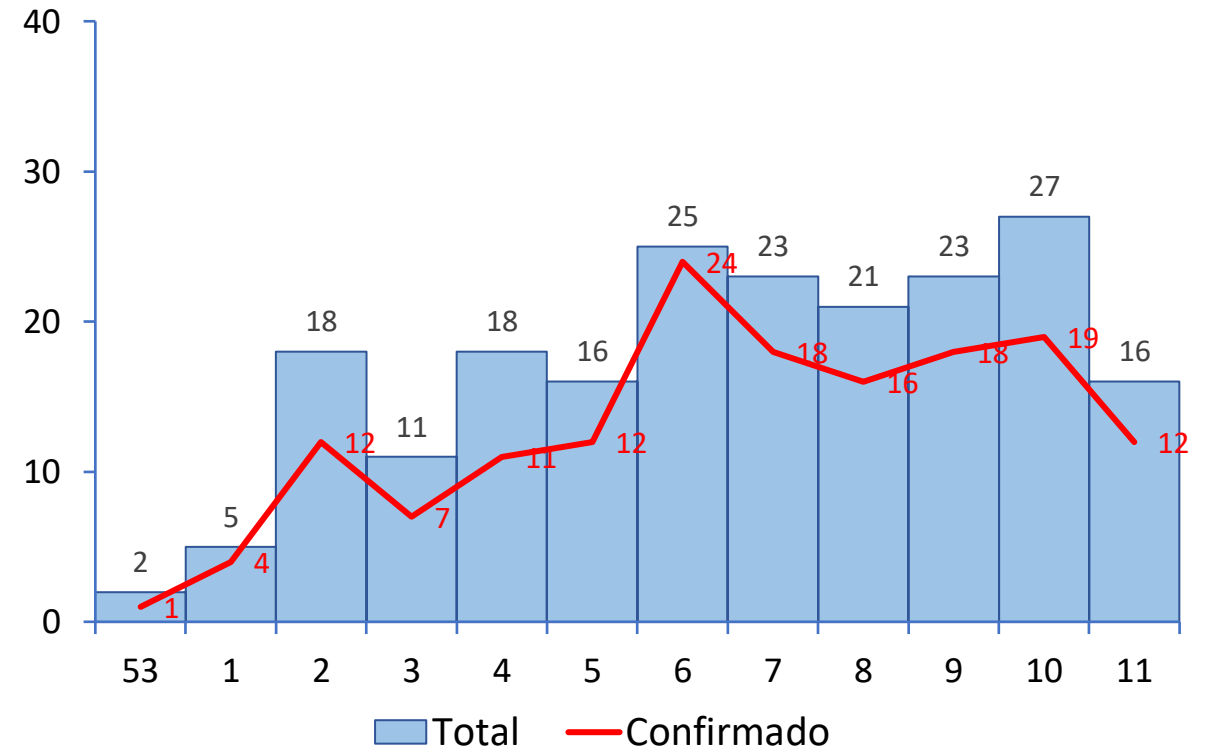
DIRECCIÓN EJECUTIVA
EPIDEMIOLOGÍA



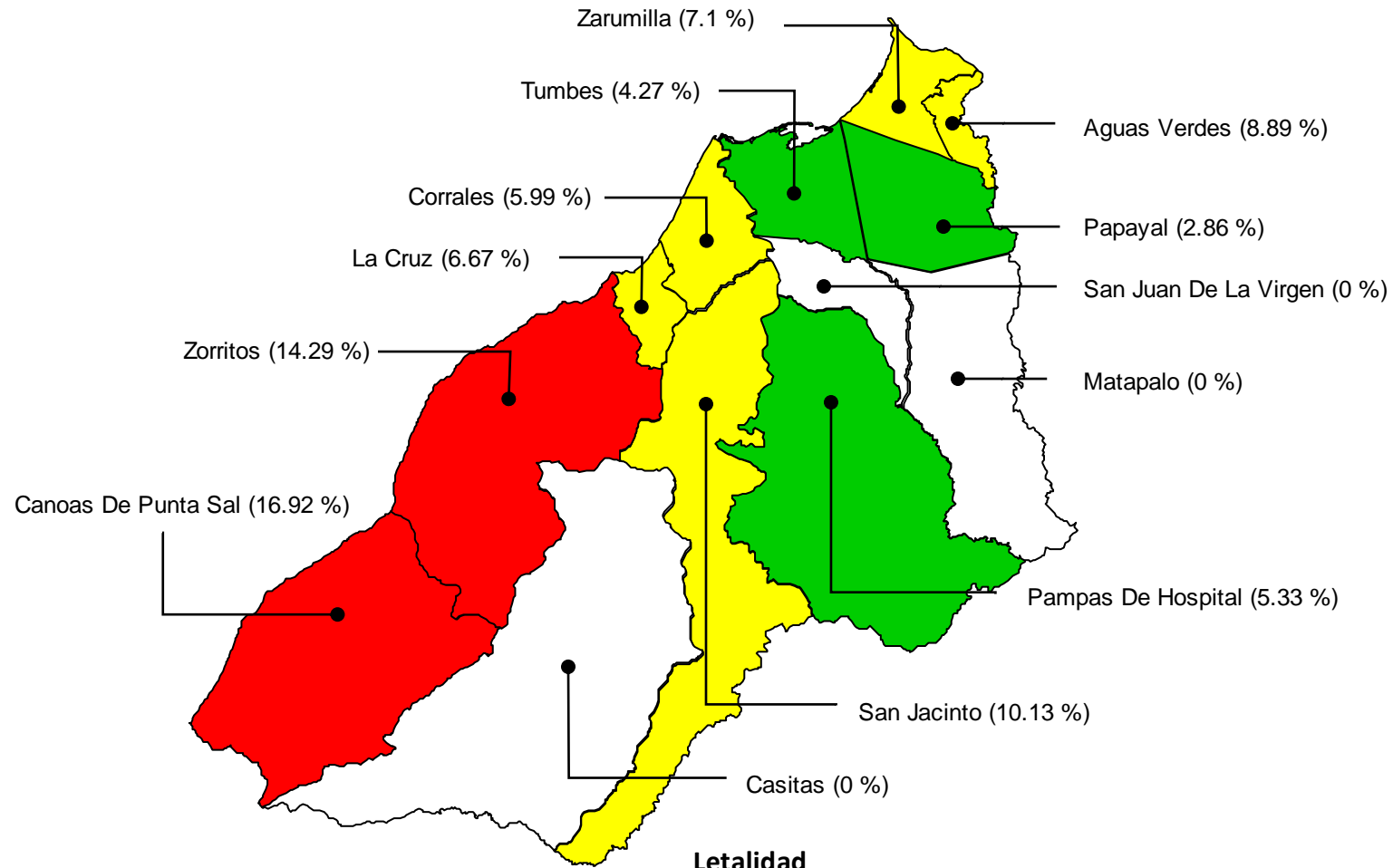
Casos fallecidos confirmados y sospechosos por Semana Epidemiológica Tumbes. 18 de marzo 2021



Año	Fallecidos
2020	721
2021	205



Mapa de riesgo de letalidad* por distritos (casos fallecidos confirmados de COVID-19) Tumbes. 18 de marzo 2021



Letalidad

Sin Letalidad	0.0	0.0	
Baja Letalidad	0.1	5.6	
Mediana Letalidad	5.7	11.3	
Alta Letalidad	11.4	16.9	

*Letalidad: Relación de fallecidos confirmados entre casos confirmados

Fuente: Dirección Regional de Salud de Tumbes - NotiWeb

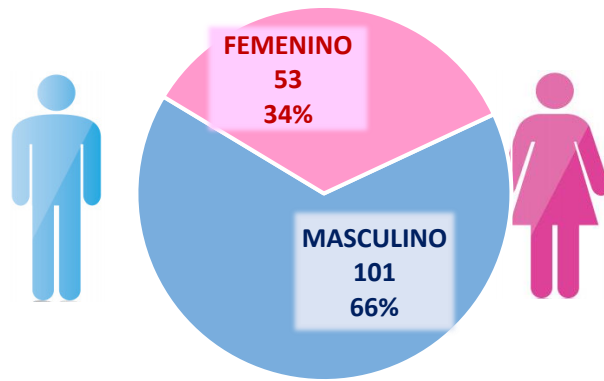
DIRECCIÓN EJECUTIVA
EPIDEMIOLOGÍA



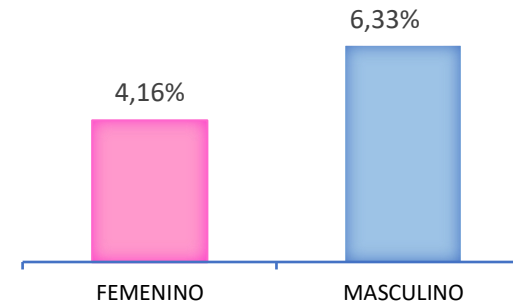
Casos fallecidos confirmados y letalidad* de COVID-19 por sexo, distrito y etapas de vida. Tumbes. 18 de marzo 2021



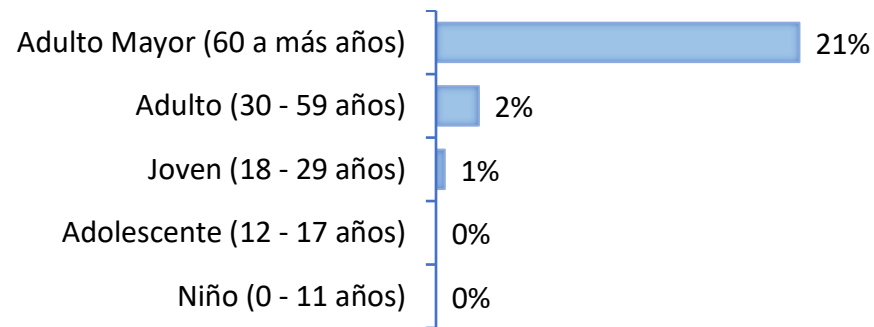
Fallecidos por sexo



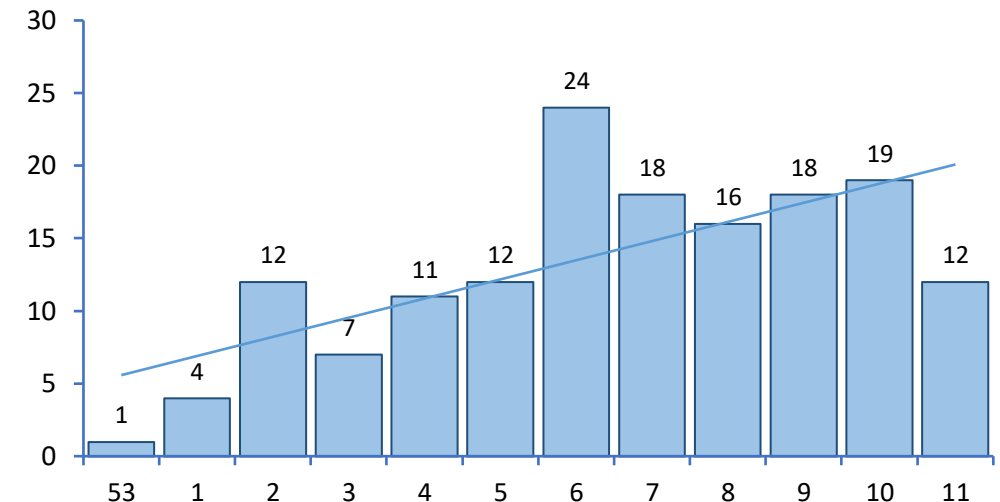
Letalidad por sexo



Letalidad* por etapas de Vida



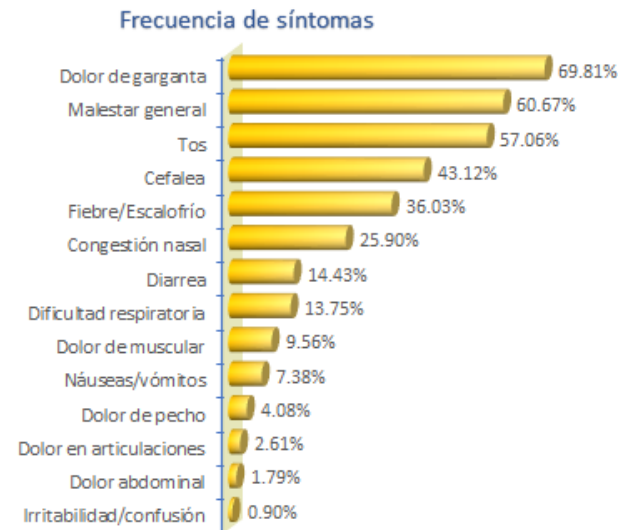
Mortalidad, según Semana epidemiológica



*Letalidad: Relación de fallecidos confirmados entre casos confirmados

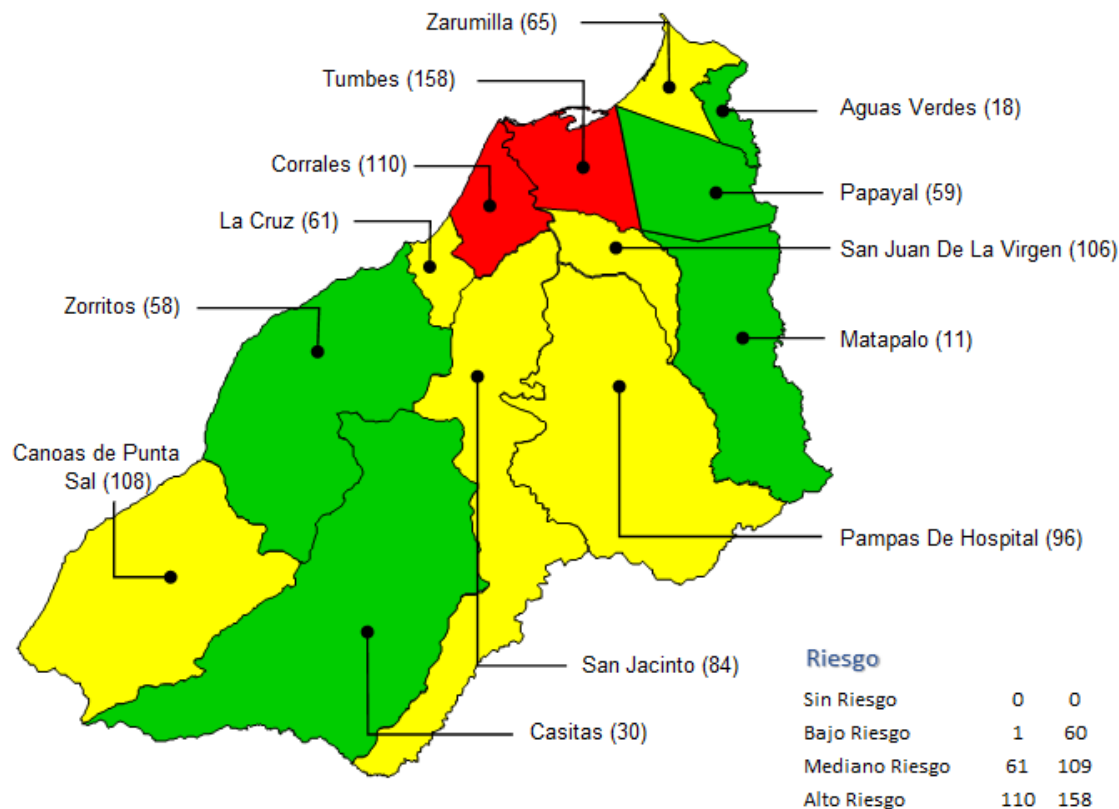
CASOS
 2,855 Confirmados
 1,094 Probables
 3,764 Sospechosos
 2,393 Descartados

RECUPERADOS
 394
ASINTOMÁTICOS
 61

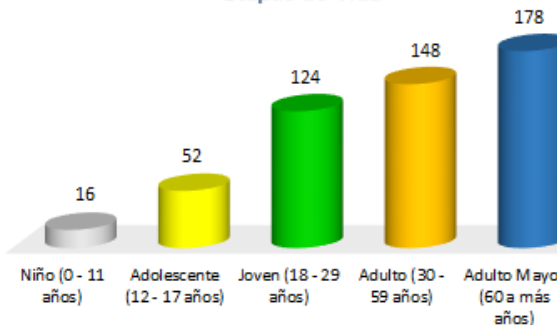


Letalidad 5.37%
Mortalidad* 6.12
Todas las causas de mortalidad** 6.40

Tasa de Incidencia Acumulada x c/ 10,000 hab. Por Distritos - año 2021



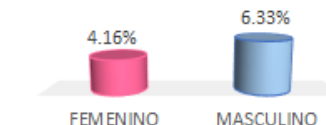
Tasa de Incidencia Acumulada x c/ 10,000 hab. por Etapas de Vida



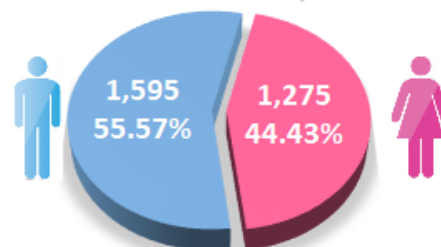
Letalidad por Distritos

Distrito	Letalidad %
Canoas De Punta Sal	16.92
Zorritos	14.29
San Jacinto	10.13
Aguas Verdes	8.89
Zarumilla	7.10
La Cruz	6.67
Corrales	5.99
Pampas De Hospital	5.33
Tumbes	4.27
Papayal	2.88
San Juan De La Virgen	0.00
Casitas	0.00
Matapalo	0.00

Letalidad por sexo



Distribución de casos por Sexo



Letalidad*** por etapas de Vida



* Mortalidad: fallecidos confirmados por 10,000 hab.
 ** Todas las causas de mortalidad: fallecidos confirmados y sospechosos
 ***Letalidad: Relación de fallecidos confirmados entre casos confirmados

SITUACIÓN DE LA REGION
DE TUMBES

COVID-19



Casos

2021	2,855
2020	22,329



Casos Recuperados

394
16,891



Fallecidos

205
721



Hospitalizados

Camas Habilitadas	40
Camas Ocupadas	28



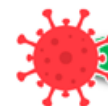
Pacientes en UCI

10
10



Prov. TUMBES

	6	7	8	9	10	11
Tumbes	266	287	199	114	98	21
Corrales	28	31	29	28	58	14
La Cruz	7	7	8	5	8	2
Pampas De Hospital	3	9	9	1	2	0
San Jacinto	12	11	11	11	8	0
San Juan De La Virgen	8	8	3	4	9	0
Total	324	353	259	163	183	37



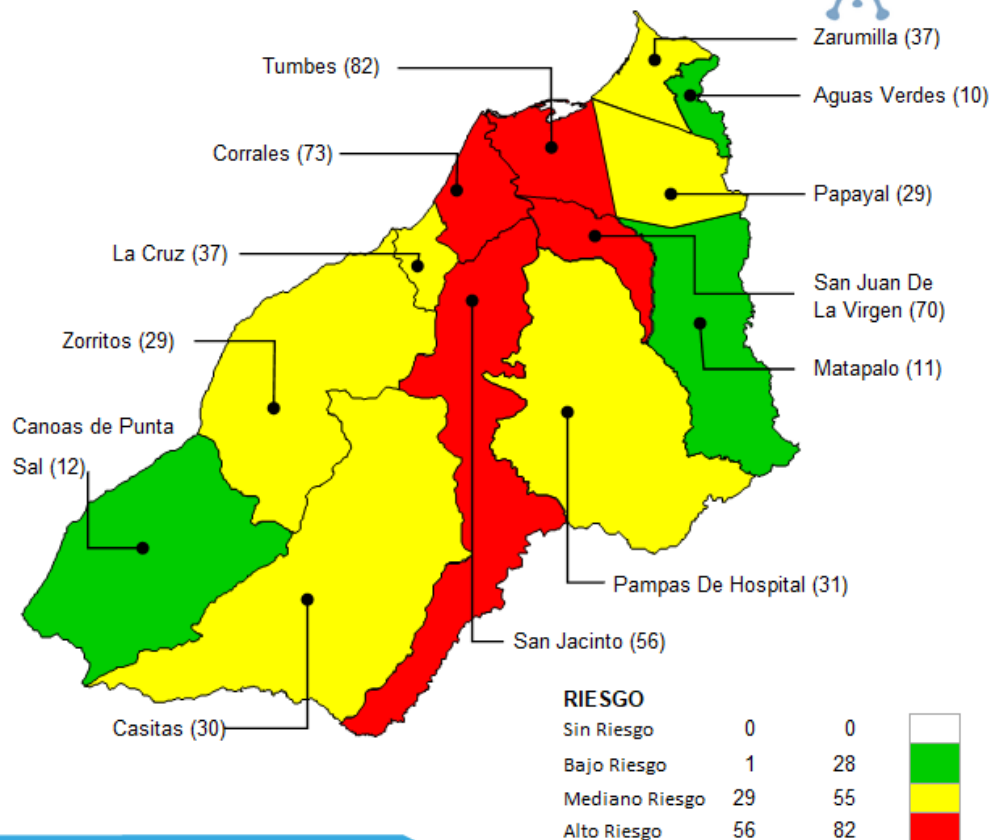
Prov. Cont Villar

	6	7	8	9	10	11
Zorritos	11	6	8	6	7	0
Casitas	1	2	1	2	1	0
Canoas De Punta Sal	1	4	1	0	1	0
Total	13	12	10	8	9	0



Prov. Zarumilla

	6	7	8	9	10	11
Zarumilla	14	15	23	15	13	7
Aguas Verdes	5	4	9	3	2	1
Matapalo	0	0	2	0	1	0
Papayal	8	5	1	3	0	0
Total	27	24	35	21	16	8

Tasa de Incidencia acumulada S.E. 6-11
Región Tumbes por 10,000 hab.

Prov. TUMBES

	6	7	8	9	10	11
Tumbes	9	9	14	7	15	11
Corrales	3	2	1	6	2	1
La Cruz	0	1	0	2	0	1
Pampas De Hospital	0	0	1	3	1	0
San Jacinto	0	1	2	1	1	2
San Juan De La Virgen	0	0	0	0	0	0
Total	12	13	18	19	19	15



Prov. Cont Villar

	6	7	8	9	10	11
Zorritos	0	1	4	0	0	4
Casitas	0	0	0	0	0	1
Canoas De Punta Sal	3	0	1	1	1	0
Total	3	1	5	1	1	5



Prov. Zarumilla

	6	7	8	9	10	11
Zarumilla	0	2	2	2	1	2
Aguas Verdes	2	0	0	1	0	1
Matapalo	0	0	0	0	0	0
Papayal	1	0	0	0	0	0
Total	3	2	2	3	1	3