



PERÚ

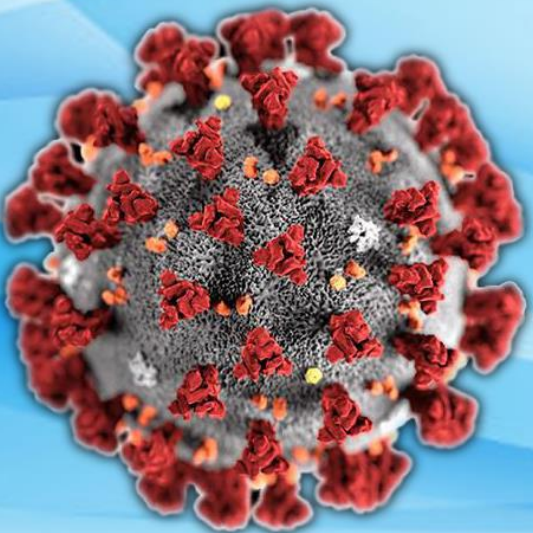
MINISTERIO
DE SALUD

CENTRO NACIONAL DE
EPIDEMIOLOGÍA, PREVENCIÓN
Y CONTROL DE ENFERMEDADES

DIRECCIÓN REGIONAL
DE SALUD TUMBES



SALA SITUACIONAL REGIÓN TUMBES



COVID-19



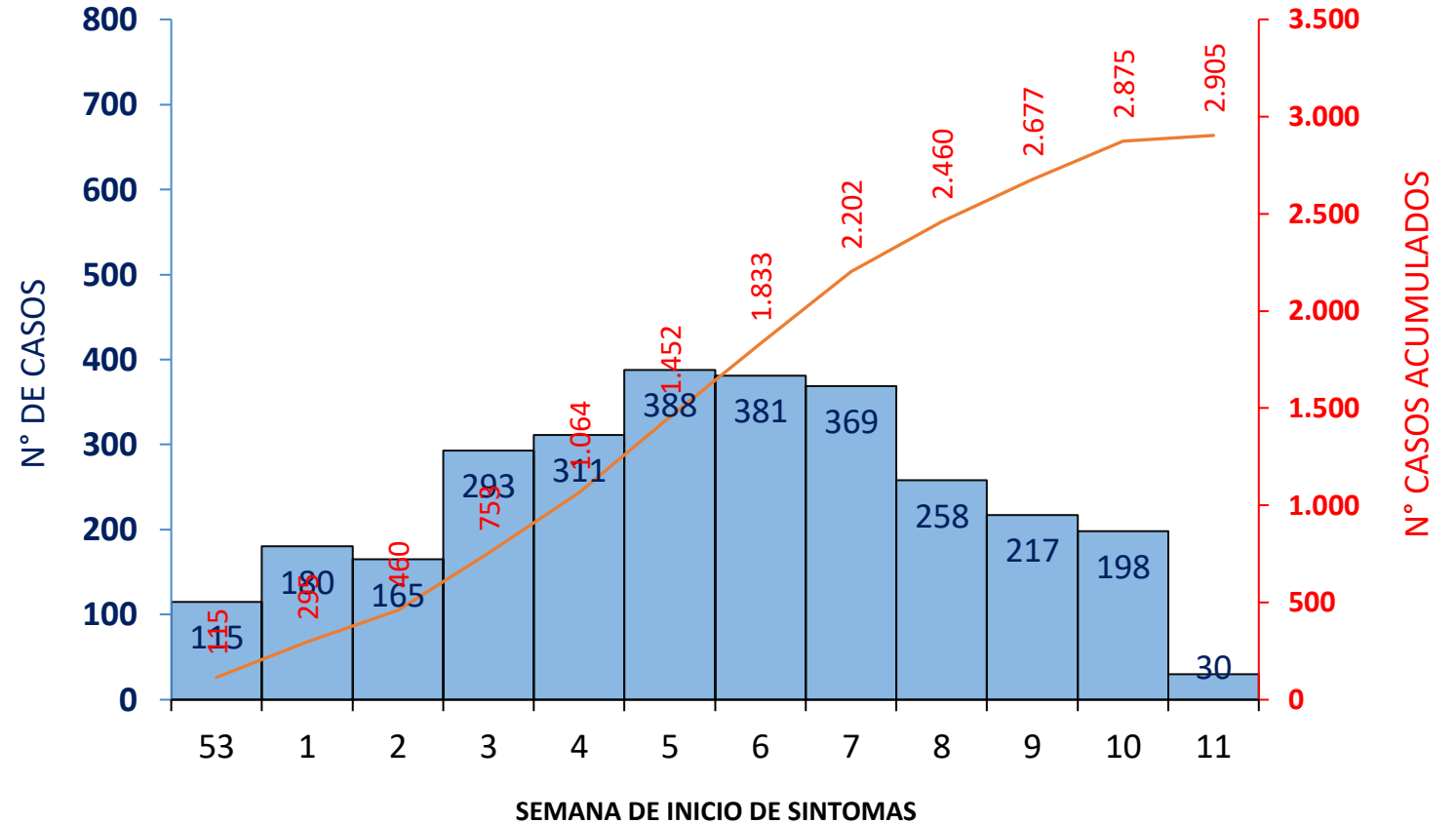
TUMBES 21 DE MARZO DE 2021

DIRECCIÓN EJECUTIVA
EPIDEMIOLOGÍA



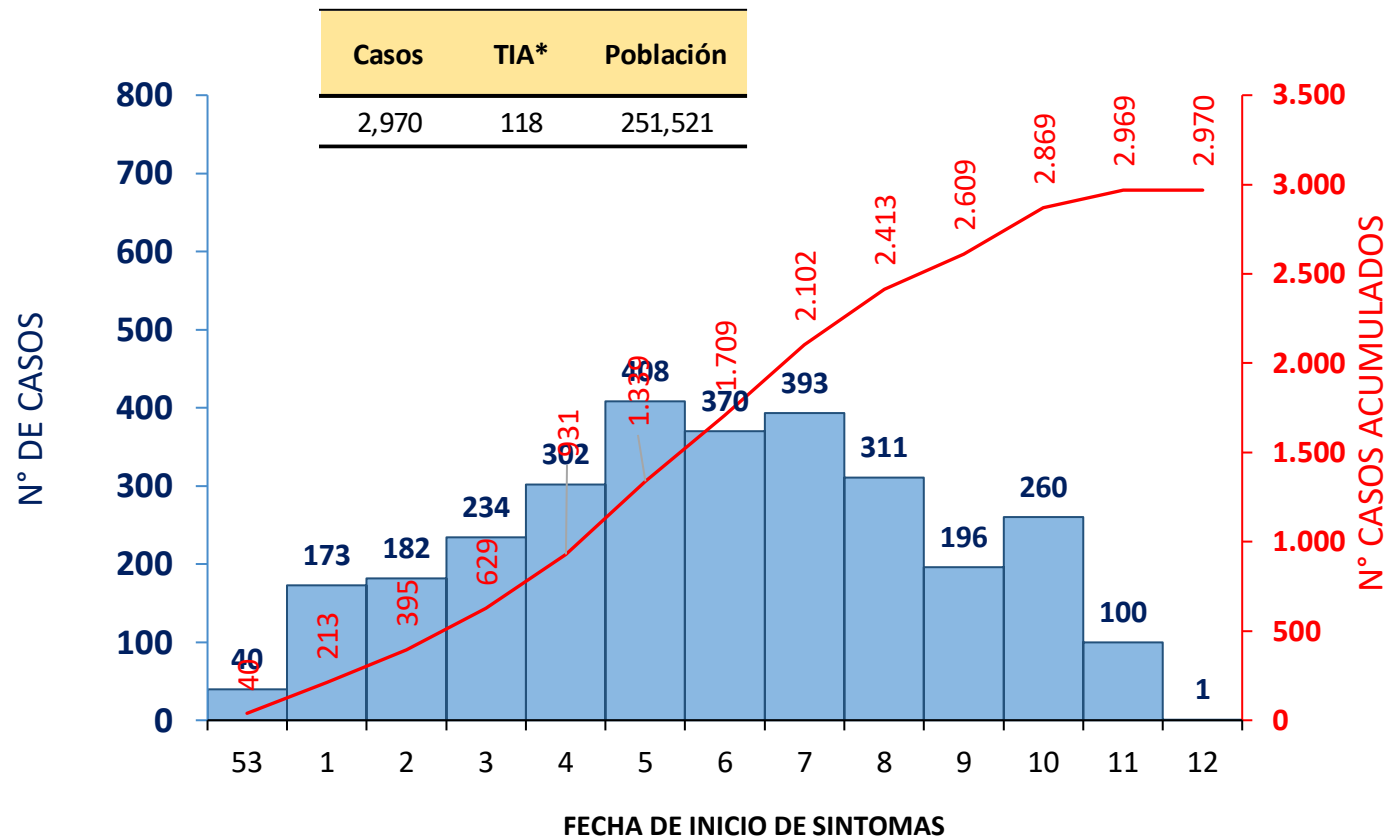
Casos confirmados* de COVID-19 por fecha inicio de síntomas. Tumbes. 21 de marzo 2021

Año	Síntomas
2020	11,752
2021	2,905



Casos confirmados de COVID-19 según fecha de determinación Tumbes. 21 de marzo 2021

Año	Casos
2020	22,329
2021	2,970

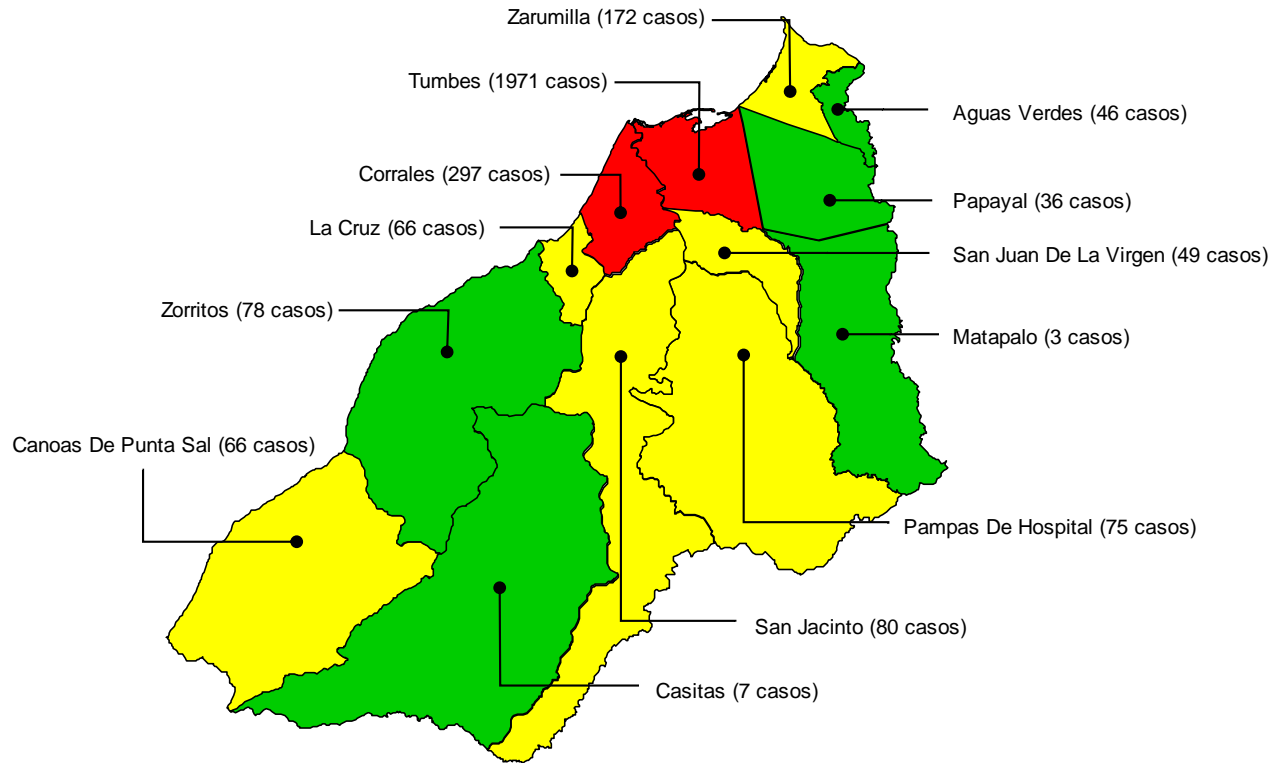


*TIA = Tasa de incidencia acumulada por cada 10, 000 habitantes

Fuente: Dirección Regional de Salud de Tumbes - NotiWeb

Tasa de incidencia acumulada* de casos confirmados de COVID-19 por distritos. Tumbes. 21 de marzo 2021

Mapa de riesgo según tasa de incidencia por distritos



Distrito de Residencia	Casos Confirmados		%	Población	TIA*	Tendencia Casos 6 SE
	2020	2021				
AGUAS VERDES	1,040	46	1.55%	24,519	19	
CANOAS DE PUNTA SAL	153	66	2.22%	6,028	109	
CORRALES	1,765	297	10.00%	25,907	115	
LA CRUZ	732	66	2.22%	9,889	67	
MATAPALO	99	3	0.10%	2,811	11	
PAMPAS DE HOSPITAL	295	75	2.53%	7,851	96	
PAPAYAL	541	36	1.21%	5,930	61	
SAN JACINTO	317	80	2.69%	9,421	85	
SAN JUAN DE LA VIRGEN	173	49	1.65%	4,547	108	
TUMBES	14,377	1971	66.36%	120,092	164	
ZARUMILLA	1,845	172	5.79%	23,772	72	
ZORRITOS	725	78	2.63%	13,317	59	
CASITAS	22	7	0.24%	2,339	30	
OTRAS REGIONES DE PERÚ	237	24	0.81%			
ECUADOR	8					
Total	22,329	2,970	100.00%	256,423	116	

RIESGO

Sin Riesgo	0	0	
Bajo Riesgo	1	62	
Mediano Riesgo	63	113	
Alto Riesgo	114	164	

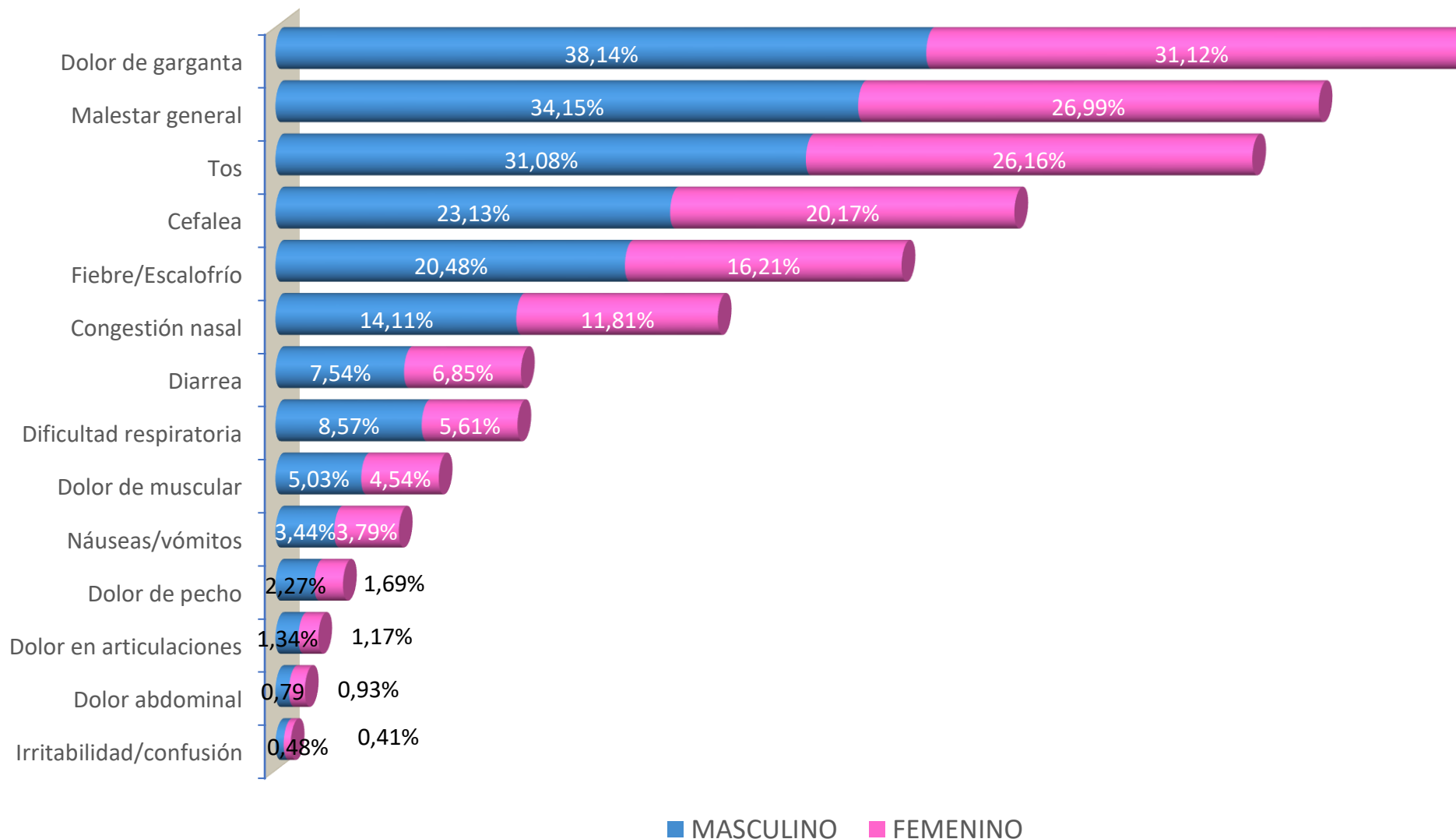
DIRECCIÓN EJECUTIVA
EPIDEMIOLOGÍA



*TIA = Tasa de incidencia acumulada por cada 10,000 habitantes

Fuente: Dirección Regional de Salud de Tumbes - NotiWeb

Signos y síntomas por sexo en casos confirmados de COVID-19 Tumbes. 21 de marzo 2021



Fuente: Dirección Regional de Salud de Tumbes - NotiWeb

EPIDEMIOLOGIA



Casos confirmados de COVID-19 según grupo etáreo y sexo. Tumbes. 21 de marzo 2021

90 años a más

85 a 89 años

80 a 84 años

75 a 79 años

70 a 74 años

65 a 69 años

60 a 64 años

55 a 59 años

50 a 54 años

45 a 49 años

40 a 44 años

35 a 39 años

30 a 34 años

25 a 29 años

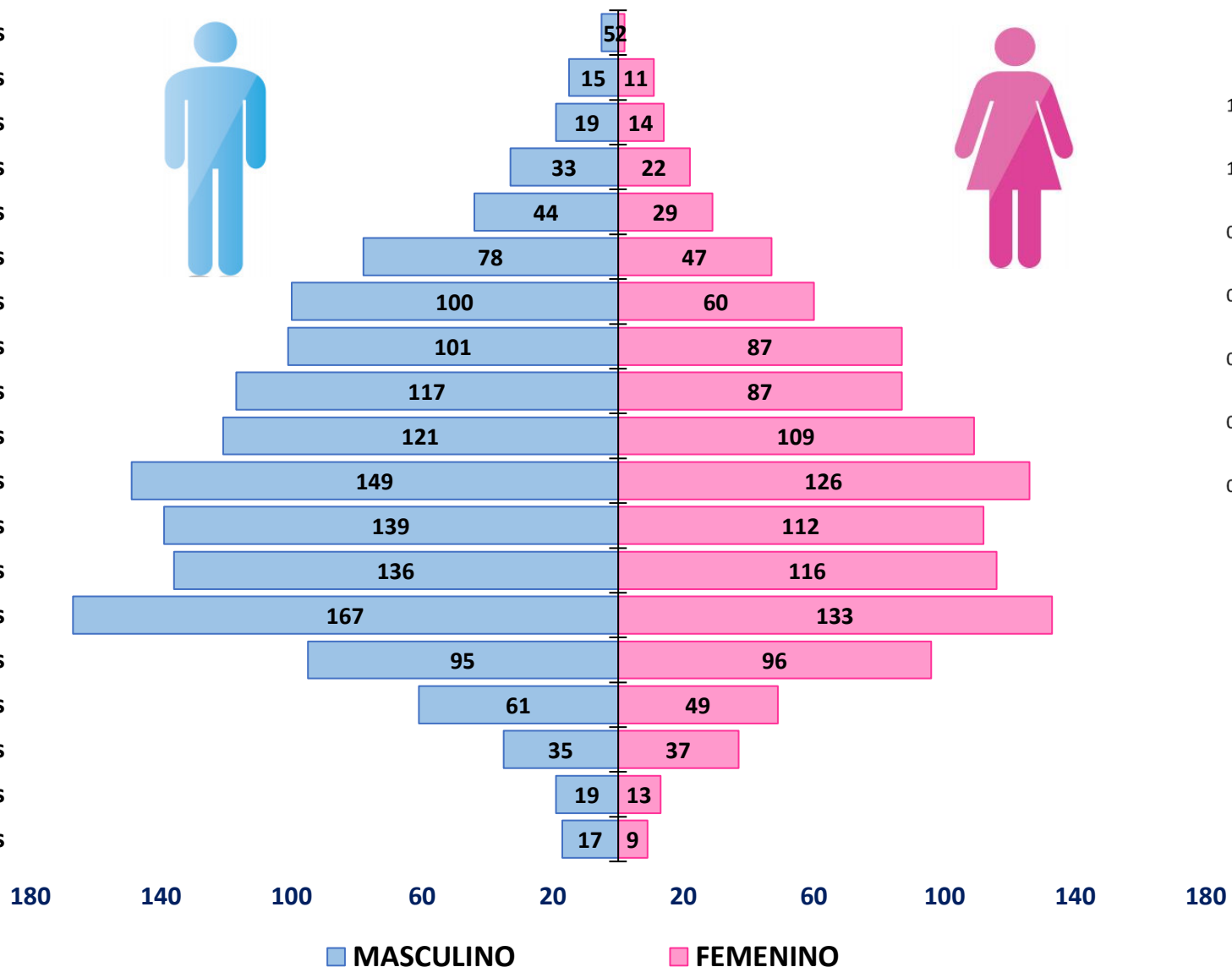
20 a 24 años

15 a 19 años

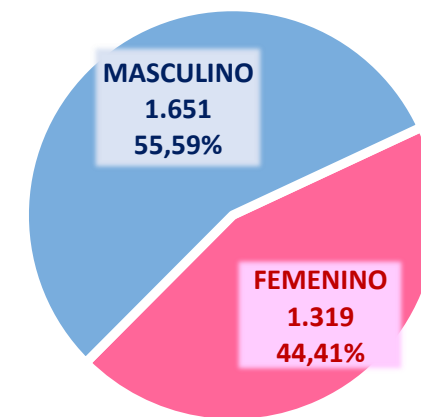
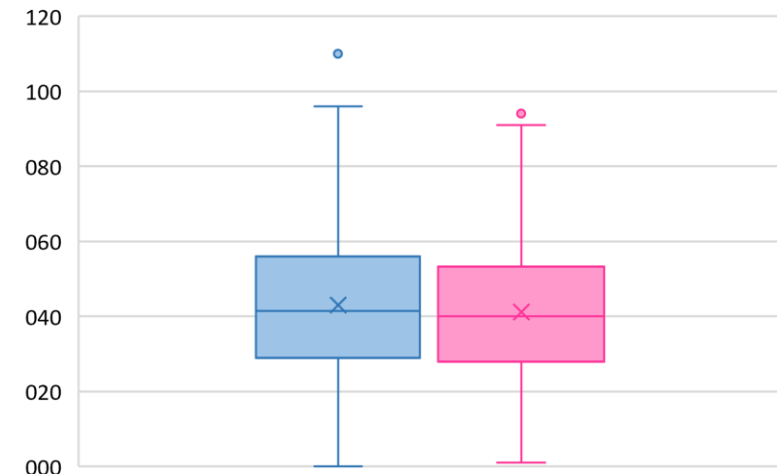
10 a 14 años

05 a 09 años

00 a 04 años



Distribución de casos según edad y sexo

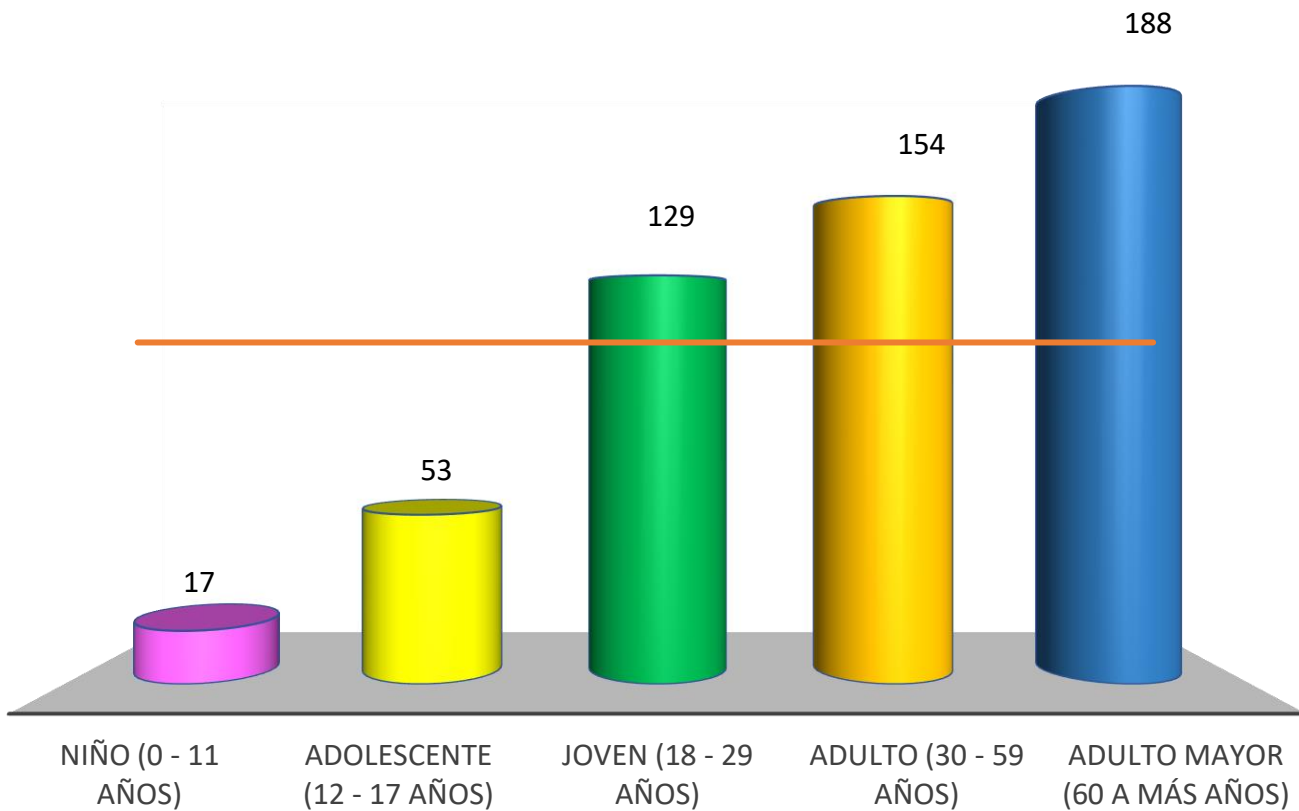


Fuente: Dirección Regional de Salud de Tumbes - NotiWeb

DIRECCIÓN EJECUTIVA
EPIDEMIOLOGÍA



Tasa de incidencia acumulada* de COVID-19 por etapas de vida. Tumbes. 21 de marzo 2021



Etapas de Vida	Casos	%	Población	TIA *	Tendencia Casos 6 SE
Niño (0 - 11 años)	87	2.93%	51,843	17	
Adolescente (12 - 17 años)	131	4.41%	24,567	53	
Joven (18 - 29 años)	599	20.17%	46,564	129	
Adulto (30 - 59 años)	1,593	53.64%	103,700	154	
Adulto Mayor (60 a más años)	560	18.86%	29,749	188	
Total	2,970	100.00%	256,423	116	

*TIA = Tasa de incidencia acumulada por cada 10, 000 habitantes

Fuente: Dirección Regional de Salud de Tumbes - NotiWeb

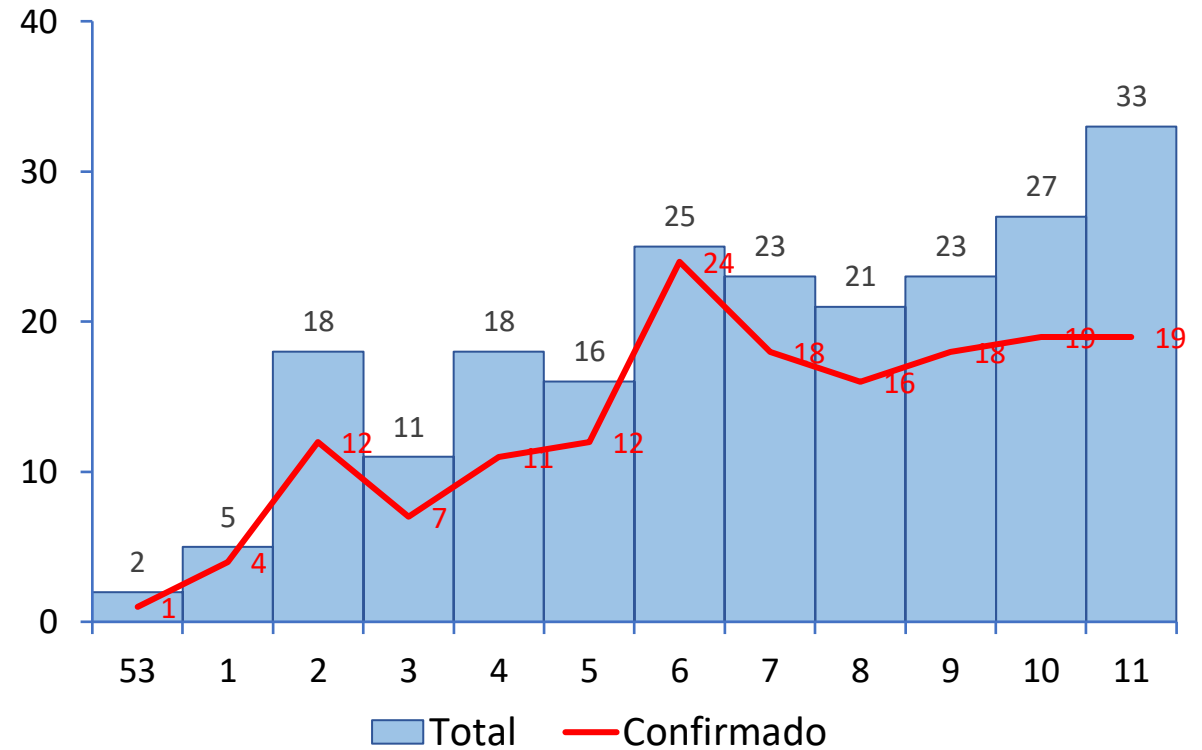
DIRECCIÓN EJECUTIVA
EPIDEMIOLOGÍA



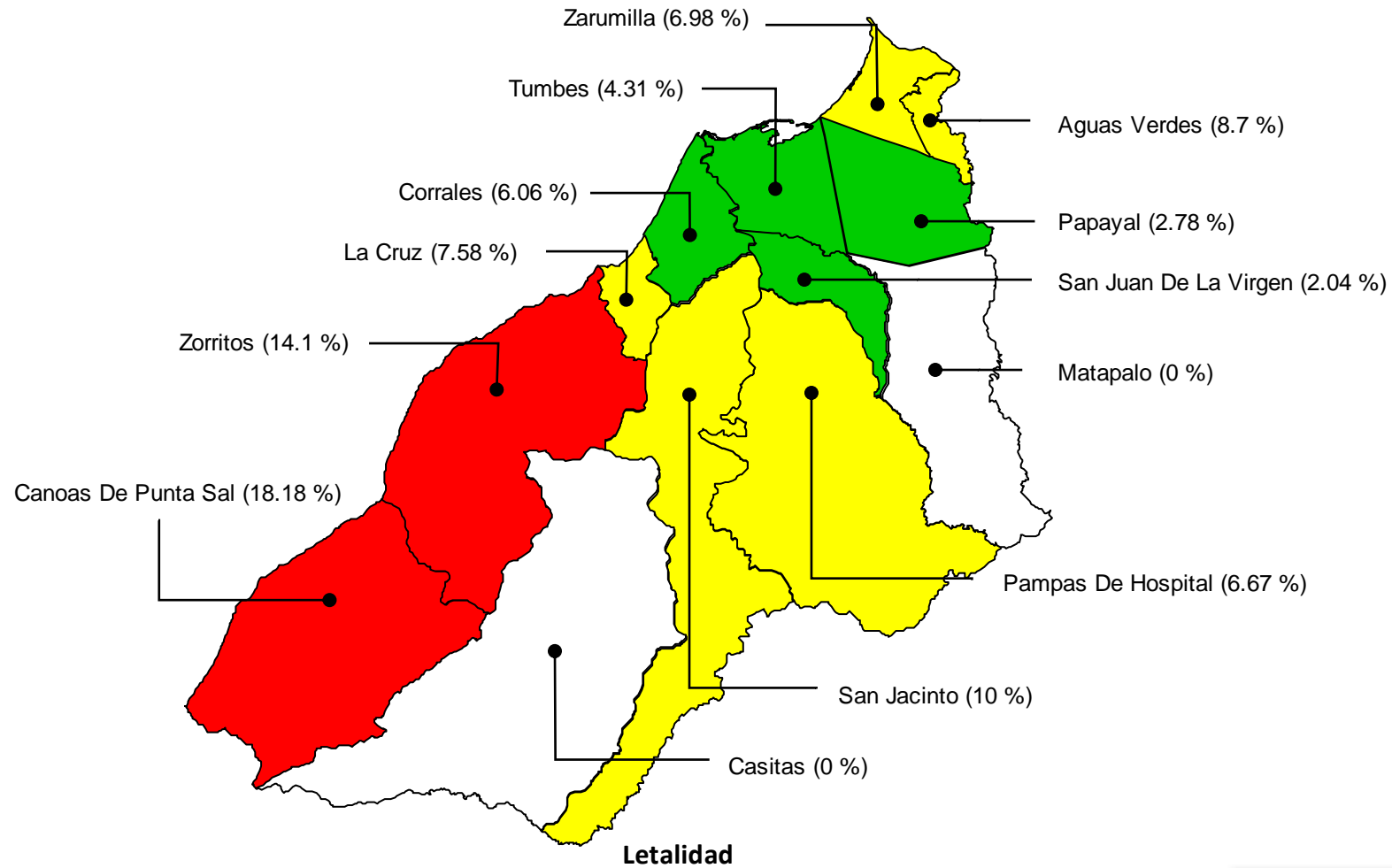
Casos fallecidos confirmados y sospechosos por Semana Epidemiológica Tumbes. 21 de marzo 2021



Año	Fallecidos
2020	721
2021	226



Mapa de riesgo de letalidad* por distritos (casos fallecidos confirmados de COVID-19) Tumbes. 21 de marzo 2021



Letalidad

Sin Letalidad	0.0	0.0	
Baja Letalidad	0.1	6.1	
Mediana Letalidad	6.2	12.1	
Alta Letalidad	12.2	18.2	

*Letalidad: Relación de fallecidos confirmados entre casos confirmados

Fuente: Dirección Regional de Salud de Tumbes - NotiWeb

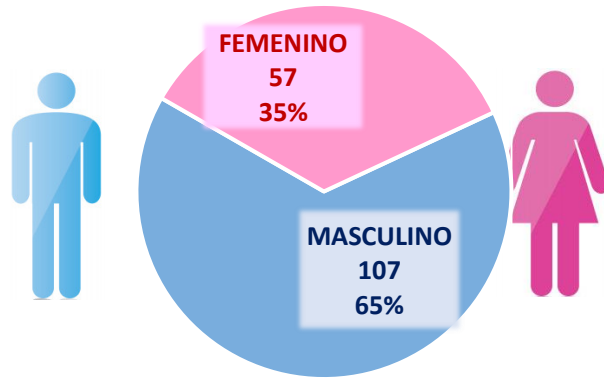
DIRECCIÓN EJECUTIVA
EPIDEMIOLOGÍA



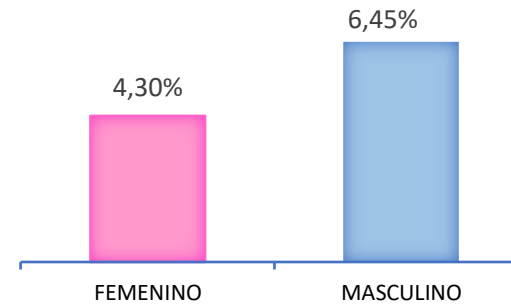
Casos fallecidos confirmados y letalidad* de COVID-19 por sexo, distrito y etapas de vida. Tumbes. 21 de marzo 2021



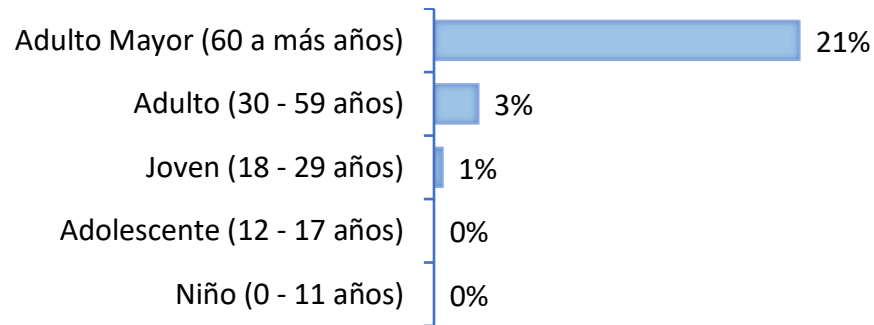
Fallecidos por sexo



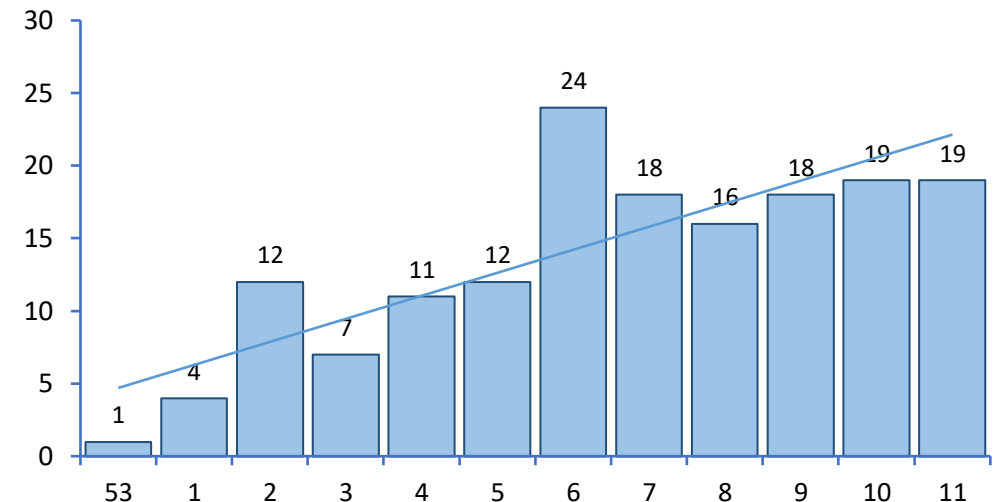
Letalidad por sexo



Letalidad* por etapas de Vida



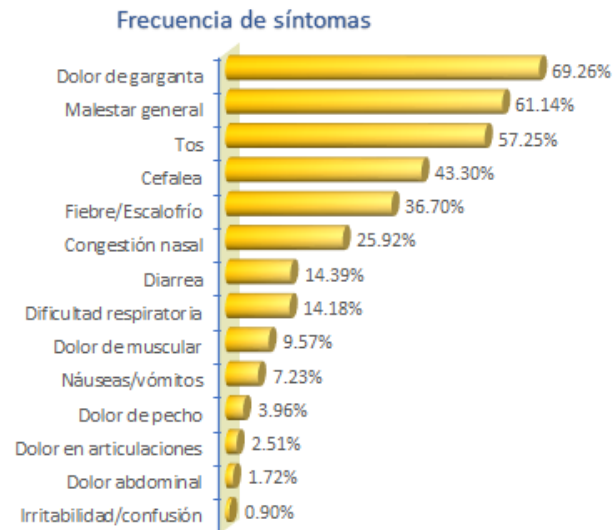
Mortalidad, según Semana epidemiológica



*Letalidad: Relación de fallecidos confirmados entre casos confirmados

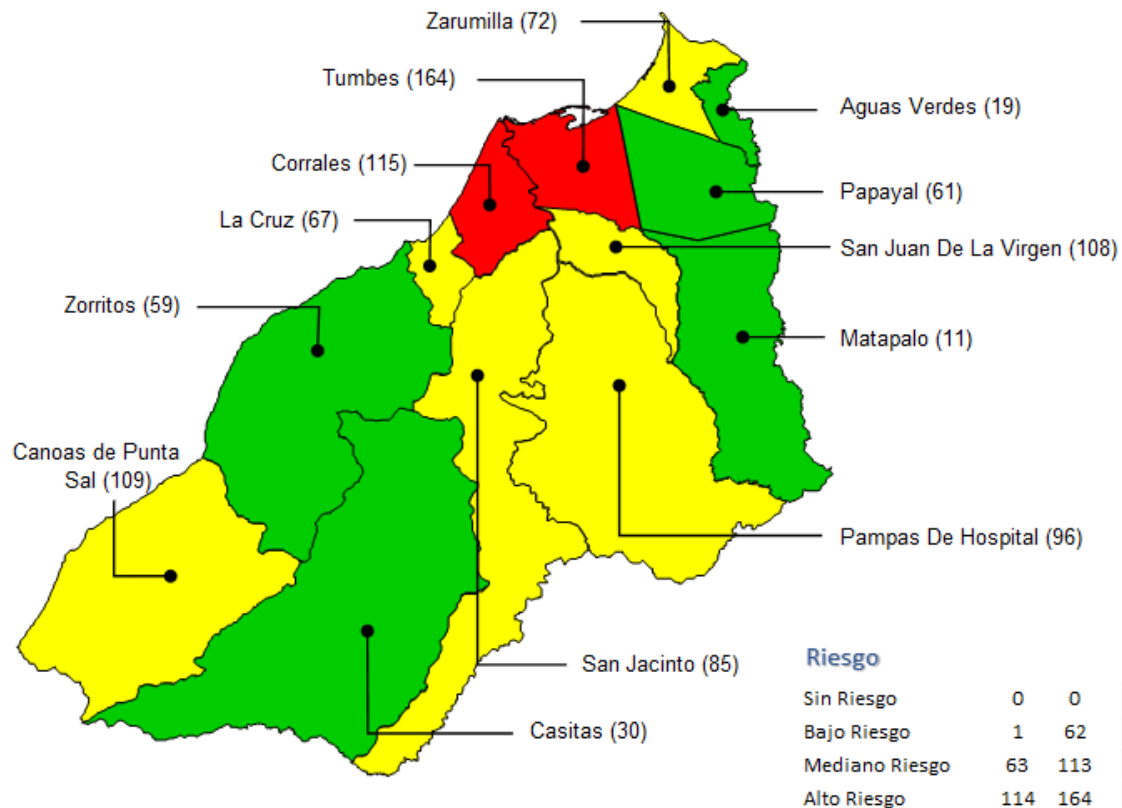
CASOS
 2,970 Confirmados
 1,143 Probables
 3,923 Sospechosos
 2,479 Descartados

RECUPERADOS
 410
ASINTOMÁTICOS
 61

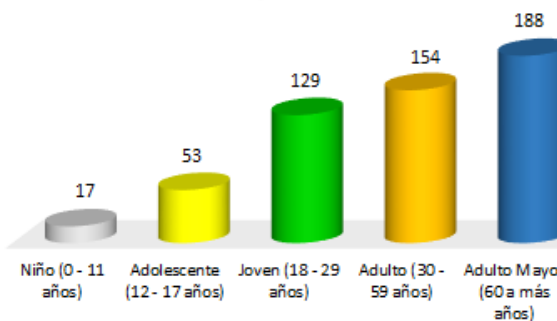


Letalidad 5.49%
 Mortalidad* 6.52
 Todas las causas de mortalidad** 6.76

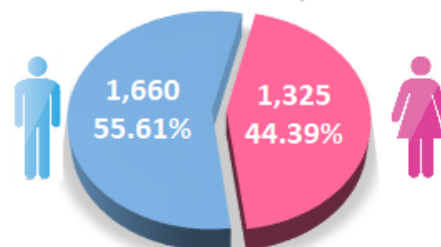
Tasa de Incidencia Acumulada x c/ 10,000 hab. Por Distritos - año 2021



Tasa de Incidencia Acumulada x c/ 10,000 hab. por Etapas de Vida



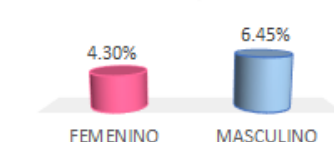
Distribución de casos por Sexo



Letalidad por Distritos

Distrito	Letalidad %
Canoas De Punta Sal	18.18
Zorritos	14.10
San Jacinto	10.00
Agua Verdes	8.70
La Cruz	7.58
Zarumilla	6.98
Pampas De Hospital	6.67
Corrales	6.08
Tumbes	4.31
Papayal	2.78
San Juan De La Virgen	2.04
Casitas	0.00
Matapalo	0.00

Letalidad por sexo



Letalidad*** por etapas de Vida



* Mortalidad: fallecidos confirmados por 10,000 hab.
 ** Todas las causas de mortalidad: fallecidos confirmados y sospechosos
 ***Letalidad: Relación de fallecidos confirmados entre casos confirmados

SITUACIÓN DE LA REGION
DE TUMBES

COVID-19



Casos

2021	2,970
2020	22,329



Casos Recuperados

410
16,891



Fallecidos

226
721



Hospitalizados

Camas Habilitadas	40
Camas Ocupadas	32



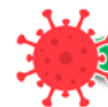
Pacientes en UCI

10
10



Prov. TUMBES

	7	8	9	10	11	12
Tumbes	287	204	117	131	52	0
Corrales	31	29	28	63	22	0
La Cruz	7	8	5	8	8	0
Pampas De Hospital	9	9	1	2	1	0
San Jacinto	11	11	11	8	0	1
San Juan De La Virgen	8	3	4	10	0	0
Total	353	264	166	222	83	1



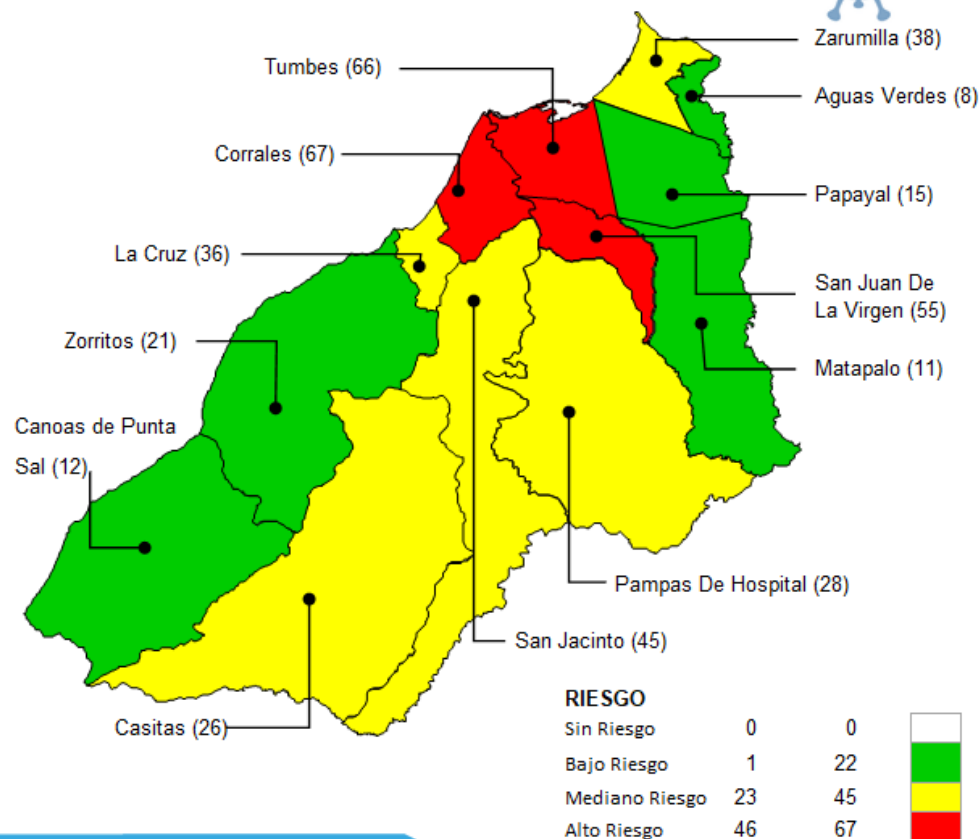
Prov. Cont Villar

	7	8	9	10	11	12
Zorritos	6	8	6	7	1	0
Casitas	2	1	2	1	0	0
Canoas De Punta Sal	4	1	0	2	0	0
Total	12	10	8	10	1	0



Prov. Zarumilla

	7	8	9	10	11	12
Zarumilla	15	22	15	24	14	0
Aguas Verdes	4	9	3	2	2	0
Matapalo	0	2	0	1	0	0
Papayal	5	1	3	0	0	0
Total	24	34	21	27	16	0

Tasa de Incidencia acumulada S.E. 7-12
Región Tumbes por 10,000 hab.

Prov. TUMBES

	7	8	9	10	11	12
Tumbes	7	15	11	18	19	3
Corrales	6	2	1	1	2	1
La Cruz	2	0	1	1	1	0
Pampas De Hospital	3	1	0	0	1	0
San Jacinto	1	1	2	0	1	0
San Juan De La Virgen	0	0	0	0	1	0
Total	19	19	15	20	25	4



Prov. Cont Villar

	7	8	9	10	11	12
Zorritos	0	0	4	1	1	0
Casitas	0	0	1	1	0	0
Canoas De Punta Sal	1	1	0	0	1	0
Total	1	1	5	2	2	0



Prov. Zarumilla

	7	8	9	10	11	12
Zarumilla	2	1	2	4	3	0
Aguas Verdes	1	0	1	1	2	0
Matapalo	0	0	0	0	0	0
Papayal	0	0	0	0	1	0
Total	3	1	3	5	6	0