



PERÚ

MINISTERIO  
DE SALUD

CENTRO NACIONAL DE  
EPIDEMIOLOGÍA, PREVENCIÓN  
Y CONTROL DE ENFERMEDADES

DIRECCIÓN REGIONAL  
DE SALUD TUMBES



# SALA SITUACIONAL REGIÓN TUMBES



# COVID-19



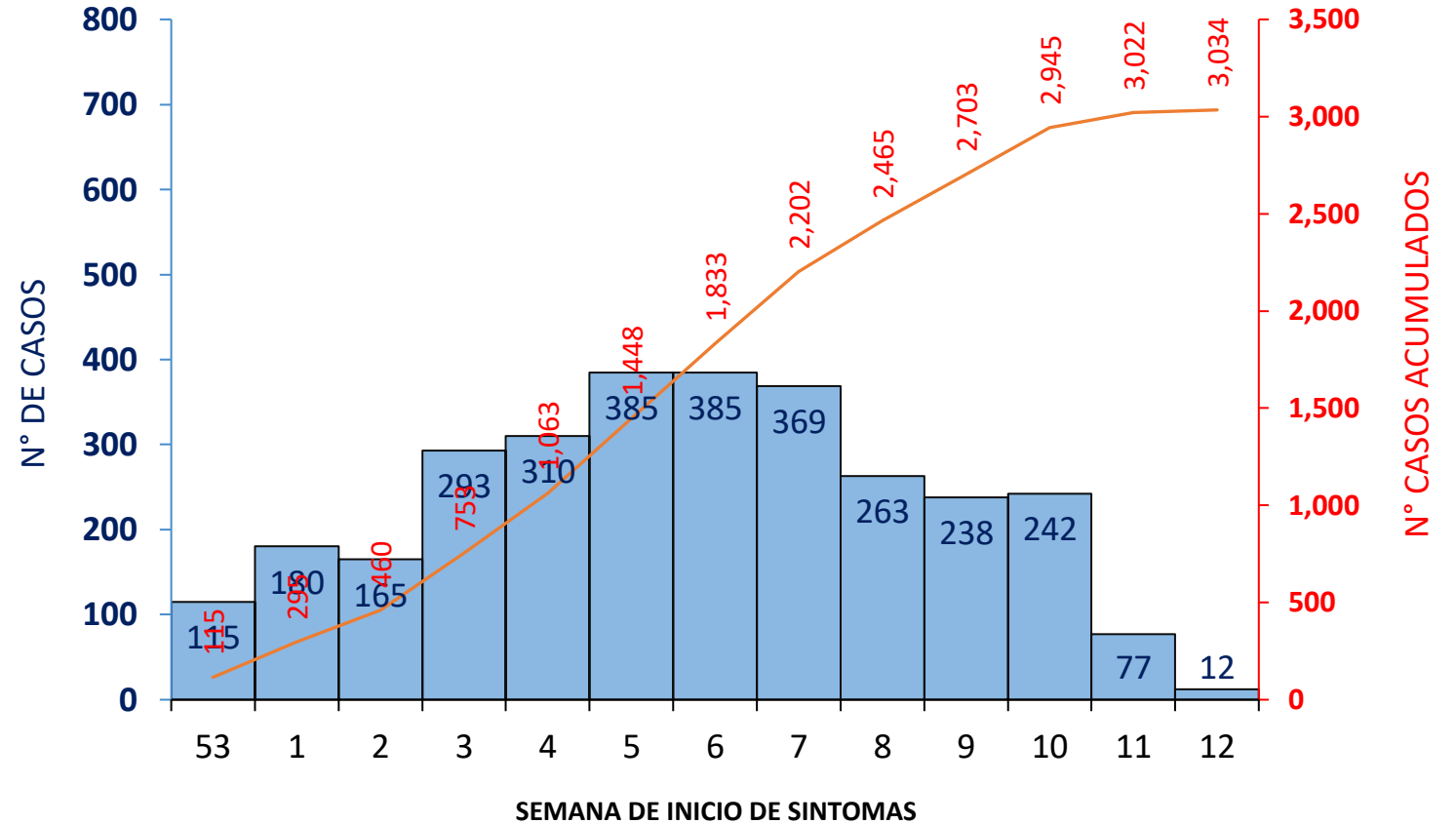
TUMBES 24 DE MARZO DE 2021

DIRECCIÓN EJECUTIVA  
EPIDEMIOLOGÍA



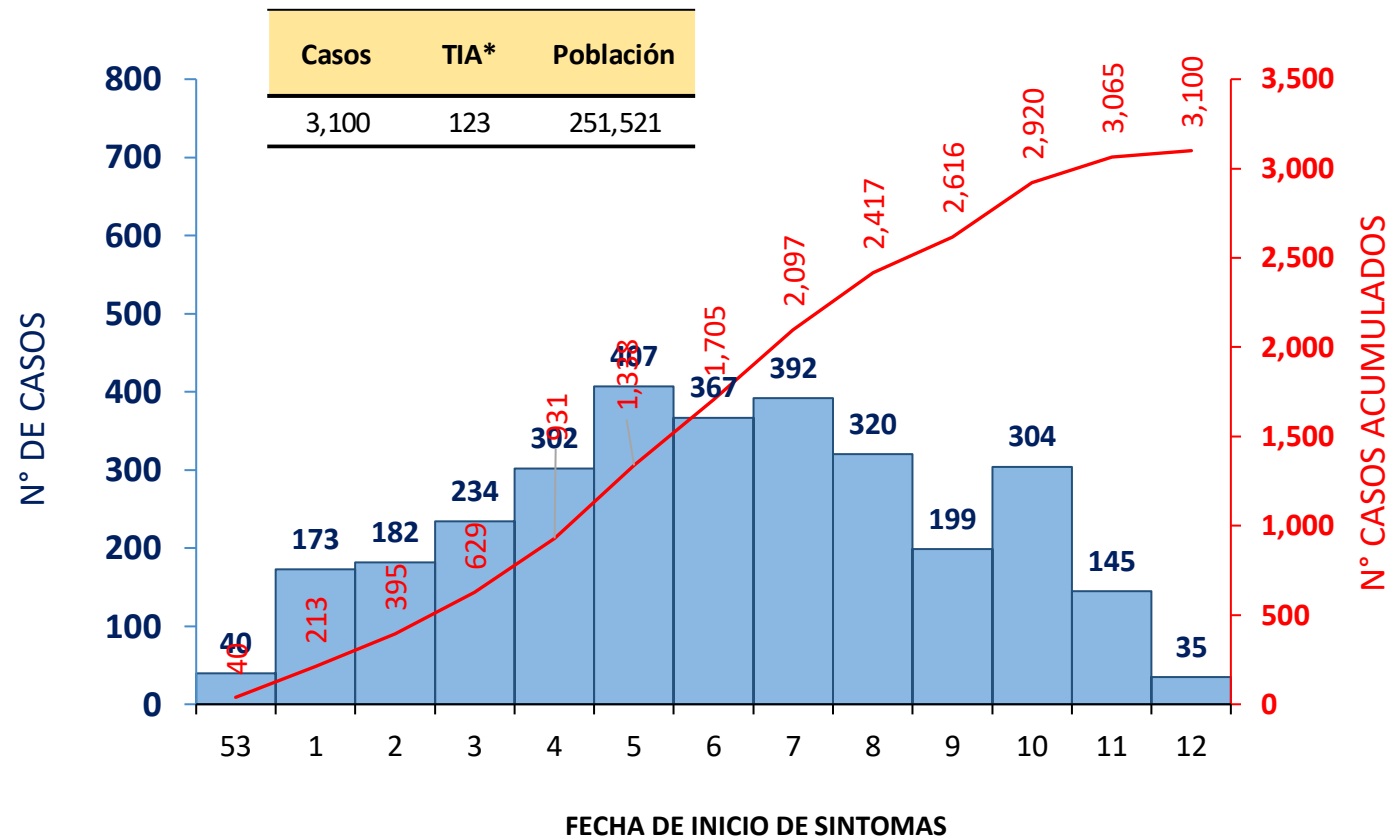
# Casos confirmados\* de COVID-19 por fecha inicio de síntomas. Tumbes. 24 de marzo 2021

Año	Síntomas
2020	11,752
2021	3,034



# Casos confirmados de COVID-19 según fecha de determinación Tumbes. 24 de marzo 2021

Año	Casos
2020	22,329
2021	3,100



\*TIA = Tasa de incidencia acumulada por cada 10, 000 habitantes

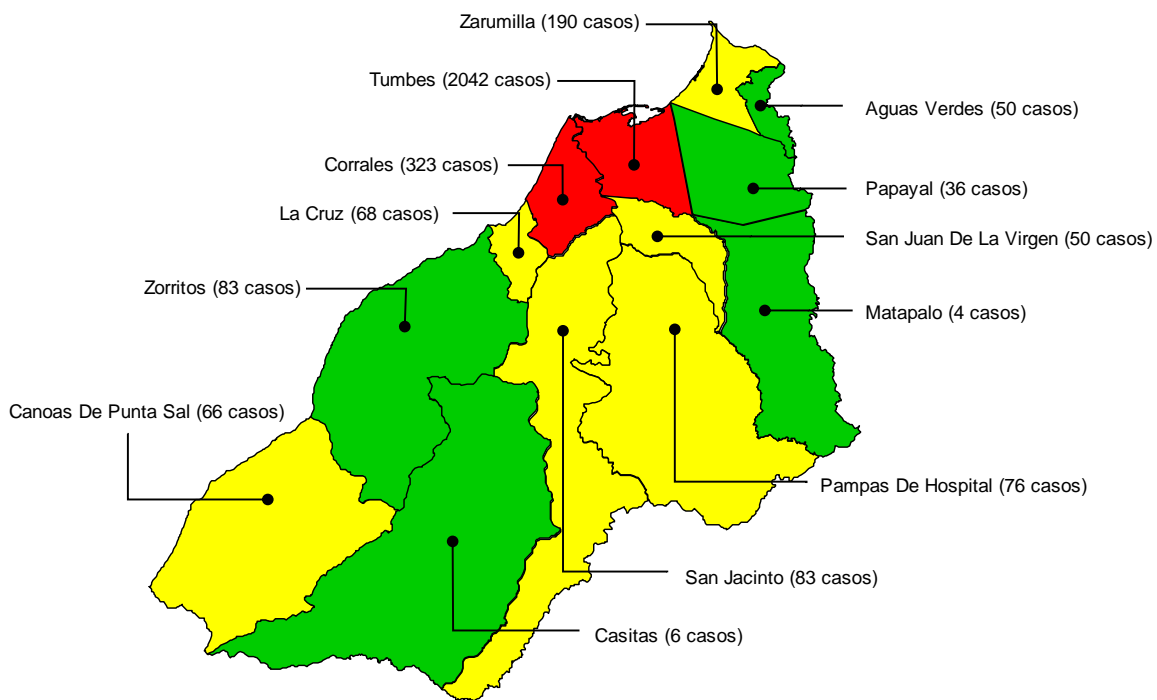
Fuente: Dirección Regional de Salud de Tumbes - NotiWeb

DIRECCIÓN EJECUTIVA  
**EPIDEMIOLOGÍA**



# Tasa de incidencia acumulada\* de casos confirmados de COVID-19 por distritos. Tumbes. 24 de marzo 2021

Mapa de riesgo según tasa de incidencia por distritos



Distrito de Residencia	Casos Confirmados		%	Población	TIA*	Tendencia Casos 6 SE
	2020	2021				
TUMBES	14,377	2042	65.87%	120,092	170	
CORRALES	1,765	323	10.42%	25,907	125	
SAN JUAN DE LA VIRGEN	173	50	1.61%	4,547	110	
CANOAS DE PUNTA SAL	153	66	2.13%	6,028	109	
PAMPAS DE HOSPITAL	295	76	2.45%	7,851	97	
SAN JACINTO	317	83	2.68%	9,421	88	
ZARUMILLA	1,845	190	6.13%	23,772	80	
LA CRUZ	732	68	2.19%	9,889	69	
ZORRITOS	725	83	2.68%	13,317	62	
PAPAYAL	541	36	1.16%	5,930	61	
CASITAS	22	6	0.19%	2,339	26	
AGUAS VERDES	1,040	50	1.61%	24,519	20	
MATAPALO	99	4	0.13%	2,811	14	
OTRAS REGIONES DE PERÚ	237	23	0.74%			
ECUADOR	8					
<b>Total</b>	<b>22,329</b>	<b>3,100</b>	<b>100.00%</b>	<b>256,423</b>	<b>121</b>	

## RIESGO

Sin Riesgo	0	0
Bajo Riesgo	1	66
Mediano Riesgo	67	118
Alto Riesgo	119	170



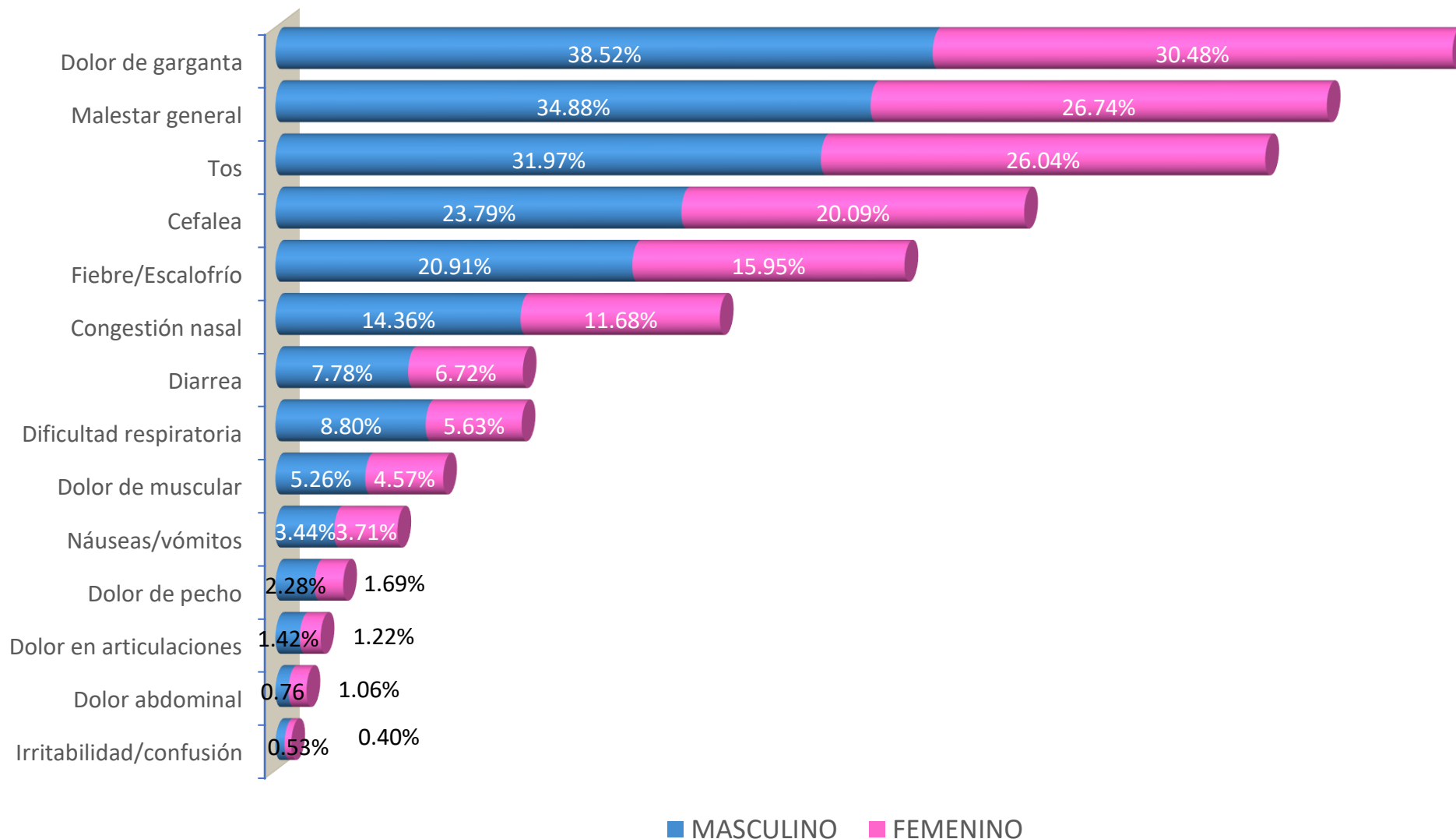
\*TIA = Tasa de incidencia acumulada por cada 10,000 habitantes

Fuente: Dirección Regional de Salud de Tumbes - NotiWeb

DIRECCIÓN EJECUTIVA  
**EPIDEMIOLOGÍA**



# Signos y síntomas por sexo en casos confirmados de COVID-19 Tumbes. 24 de marzo 2021



Fuente: Dirección Regional de Salud de Tumbes - NotiWeb

EPIDEMIOLOGIA





# Casos confirmados de COVID-19 según grupo etáreo y sexo. Tumbes. 24 de marzo 2021

90 años a más

85 a 89 años

80 a 84 años

75 a 79 años

70 a 74 años

65 a 69 años

60 a 64 años

55 a 59 años

50 a 54 años

45 a 49 años

40 a 44 años

35 a 39 años

30 a 34 años

25 a 29 años

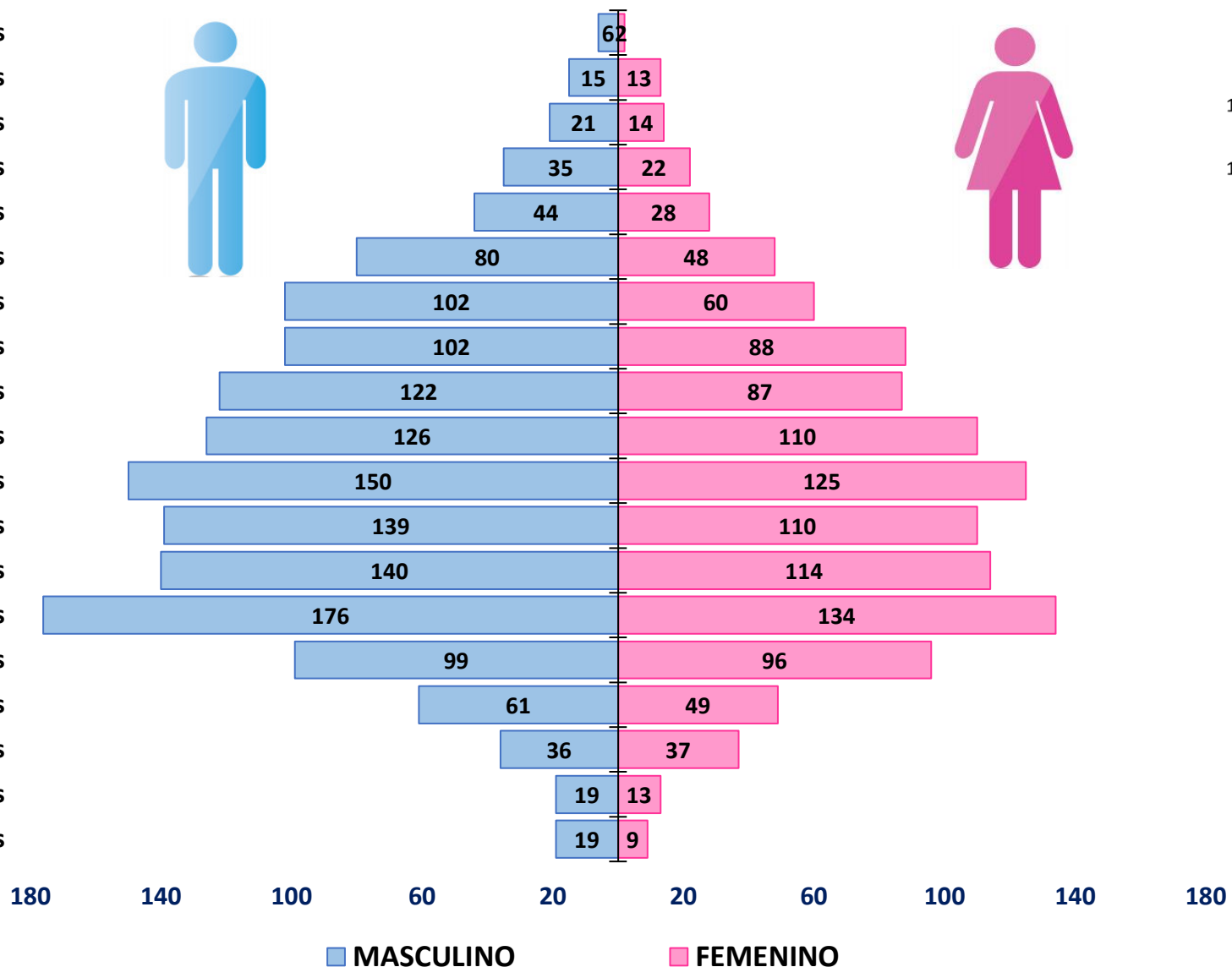
20 a 24 años

15 a 19 años

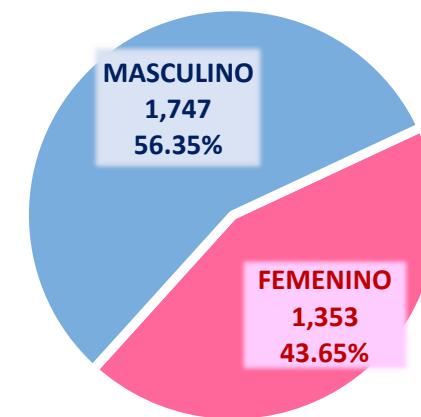
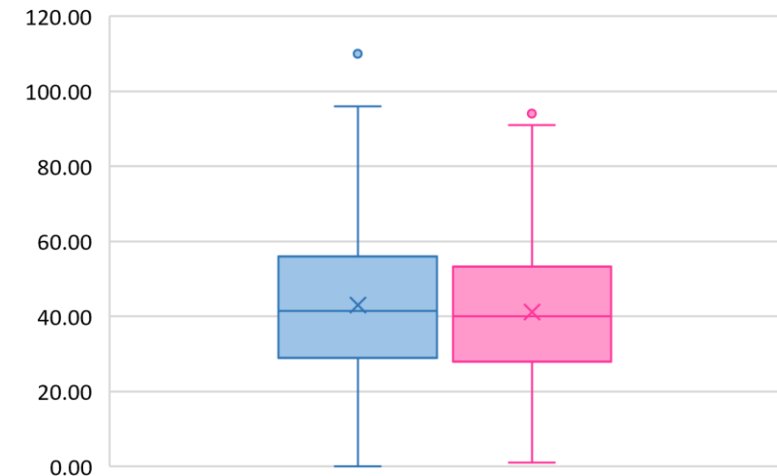
10 a 14 años

05 a 09 años

00 a 04 años



Distribución de casos según edad y sexo

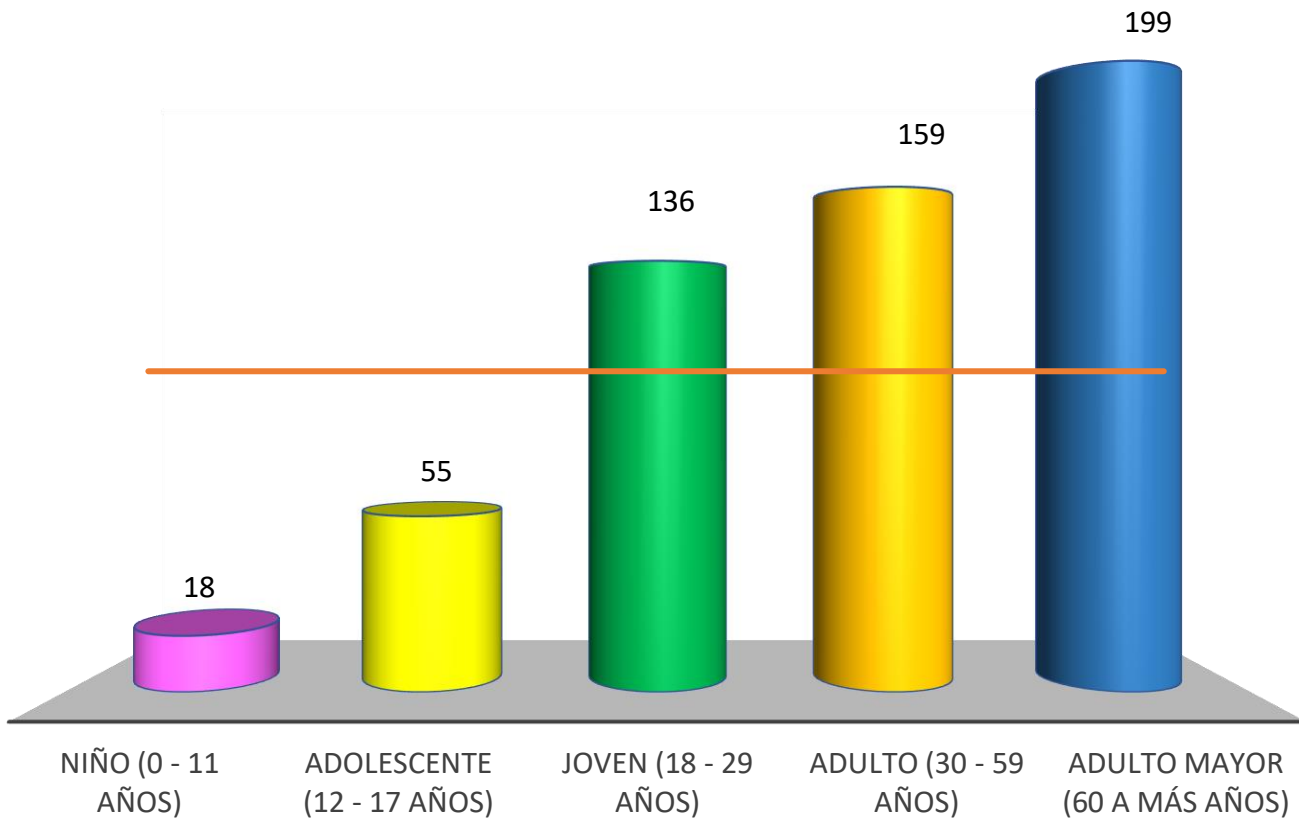


Fuente: Dirección Regional de Salud de Tumbes - NotiWeb

DIRECCIÓN EJECUTIVA  
**EPIDEMIOLOGÍA**



# Tasa de incidencia acumulada\* de COVID-19 por etapas de vida. Tumbes. 24 de marzo 2021



Etapas de Vida	Casos	%	Población	TIA *	Tendencia Casos 6 SE
Niño (0 - 11 años)	92	2.97%	51,843	18	
Adolescente (12 - 17 años)	136	4.39%	24,567	55	
Joven (18 - 29 años)	632	20.39%	46,564	136	
Adulto (30 - 59 años)	1,649	53.19%	103,700	159	
Adulto Mayor (60 a más años)	591	19.06%	29,749	199	
Total	3,100	100.00%	256,423	121	

\*TIA = Tasa de incidencia acumulada por cada 10, 000 habitantes

Fuente: Dirección Regional de Salud de Tumbes - NotiWeb

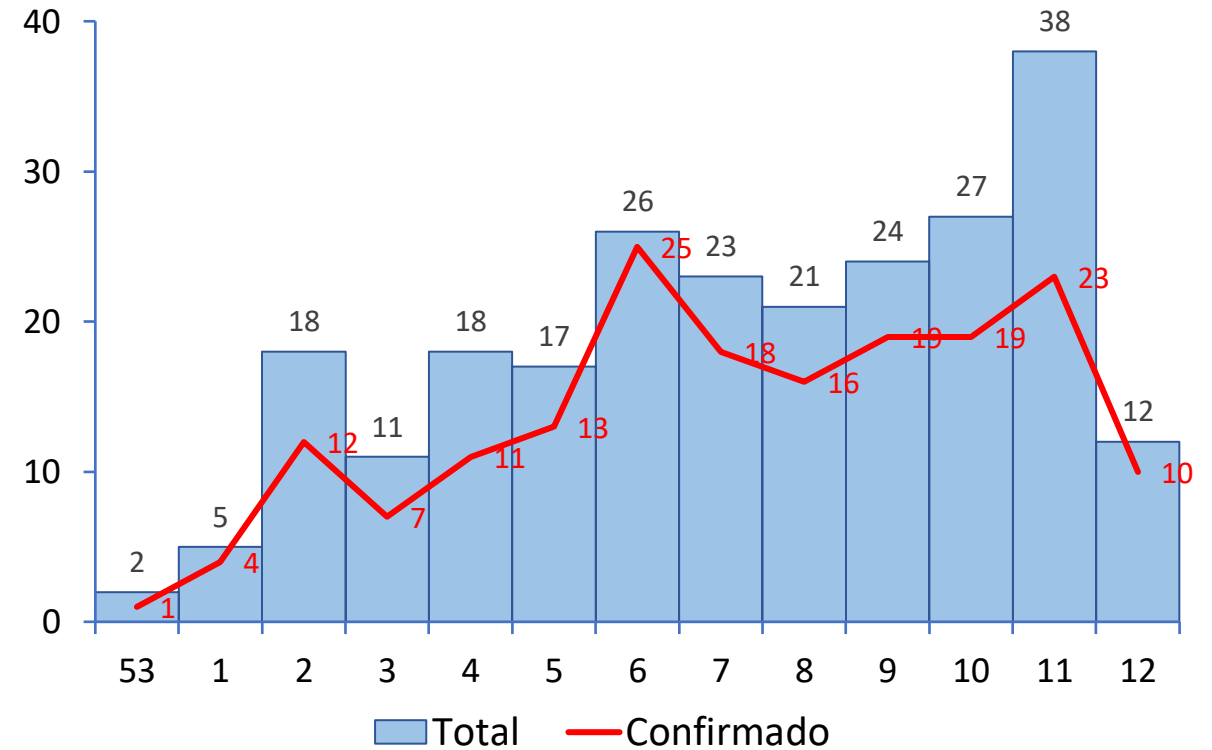
DIRECCIÓN EJECUTIVA  
**EPIDEMIOLOGÍA**



# Casos fallecidos confirmados y sospechosos por Semana Epidemiológica Tumbes. 24 de marzo 2021

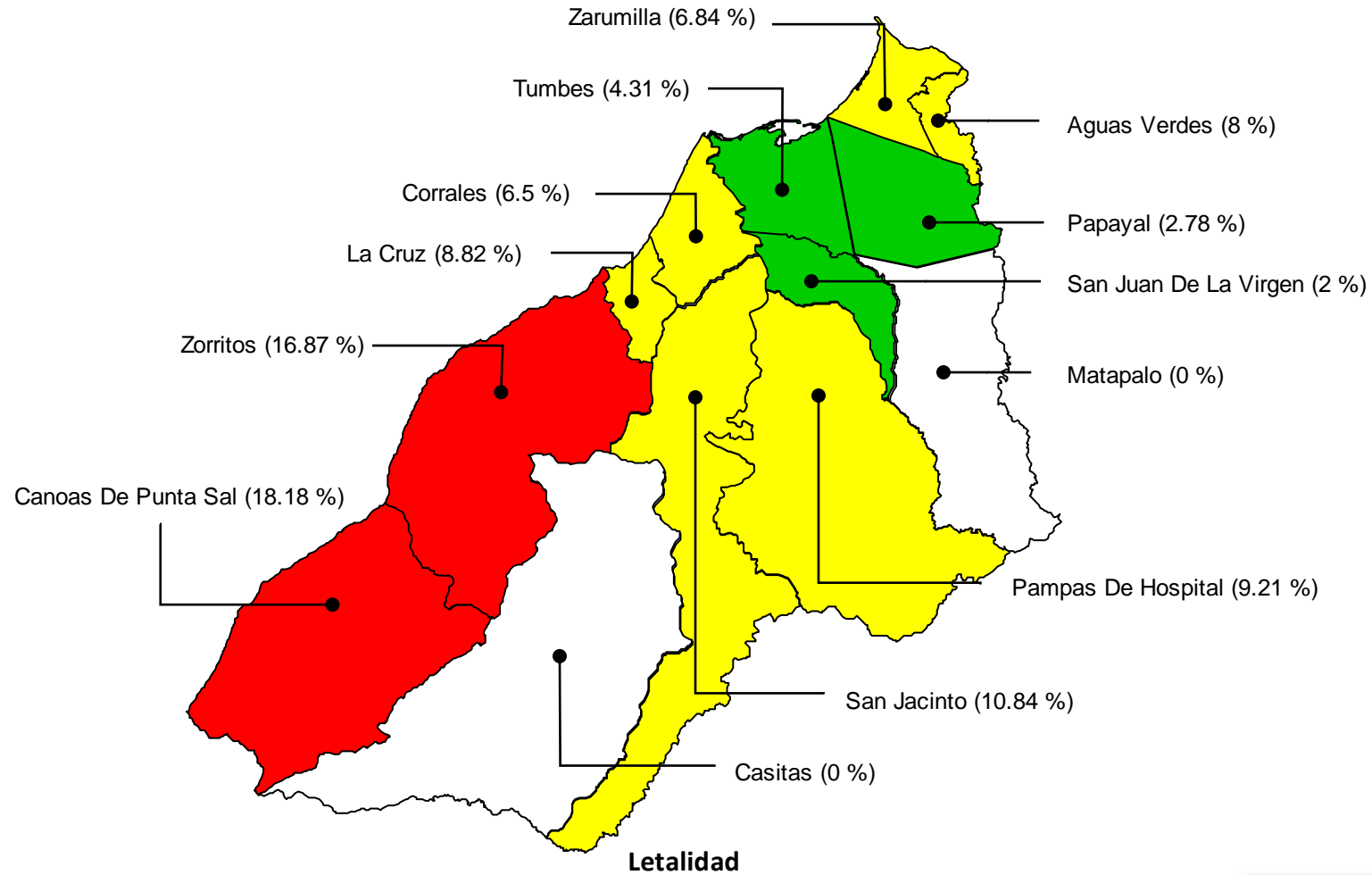


Año	Fallecidos
2020	721
2021	242





# Mapa de riesgo de letalidad\* por distritos (casos fallecidos confirmados de COVID-19) Tumbes. 24 de marzo 2021



### Letalidad

Sin Letalidad	0.0	0.0	
Baja Letalidad	0.1	6.1	
Mediana Letalidad	6.2	12.1	
Alta Letalidad	12.2	18.2	

\*Letalidad: Relación de fallecidos confirmados entre casos confirmados

Fuente: Dirección Regional de Salud de Tumbes - NotiWeb

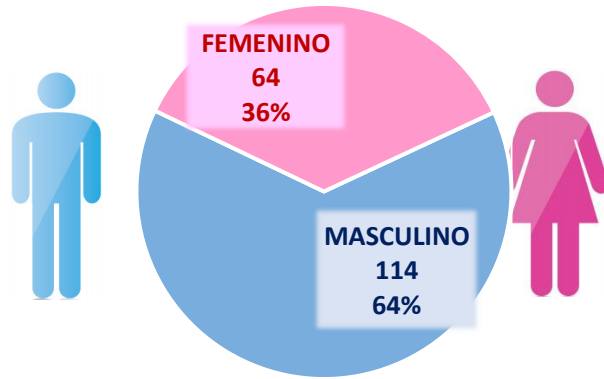
DIRECCIÓN EJECUTIVA  
**EPIDEMIOLOGÍA**



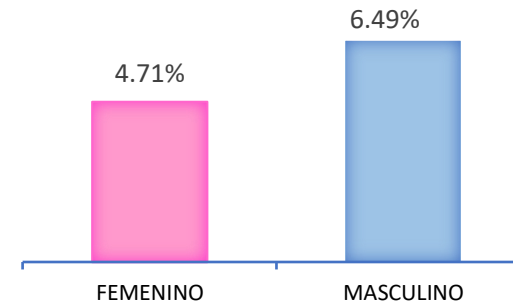
# Casos fallecidos confirmados y letalidad\* de COVID-19 por sexo, distrito y etapas de vida. Tumbes. 24 de marzo 2021



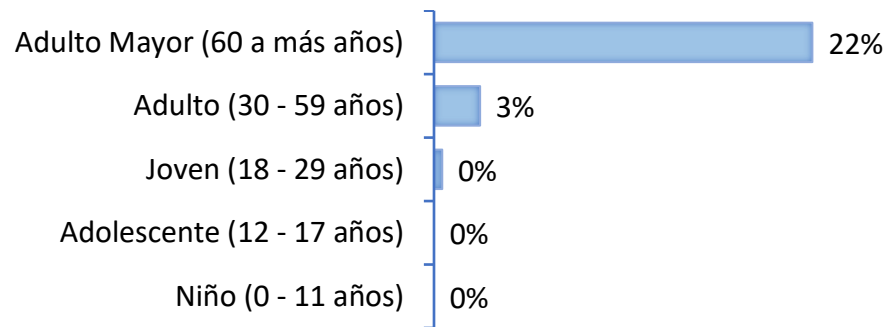
Fallecidos por sexo



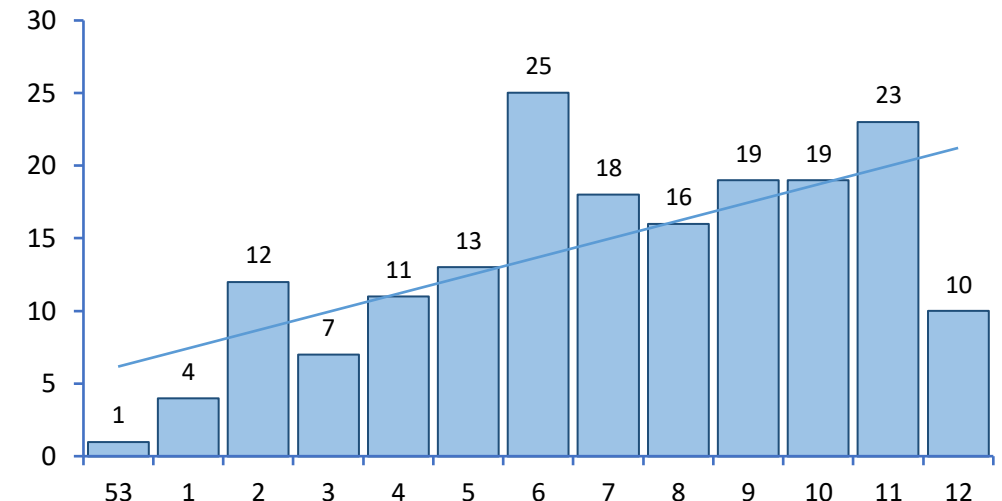
Letalidad por sexo



Letalidad\* por etapas de Vida



Mortalidad, según Semana epidemiológica



\*Letalidad: Relación de fallecidos confirmados entre casos confirmados

### CASOS

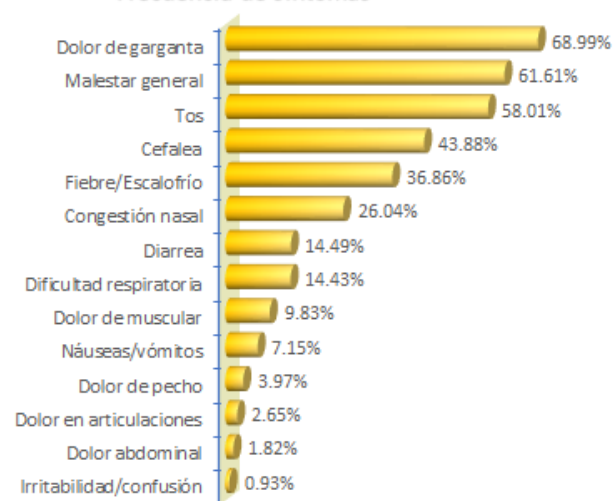
3,100 Confirmados  
 1,212 Probables  
 4,073 Sospechosos  
 2,619 Descartados

### RECUPERADOS

428



### Frecuencia de síntomas



Letalidad 5.71%

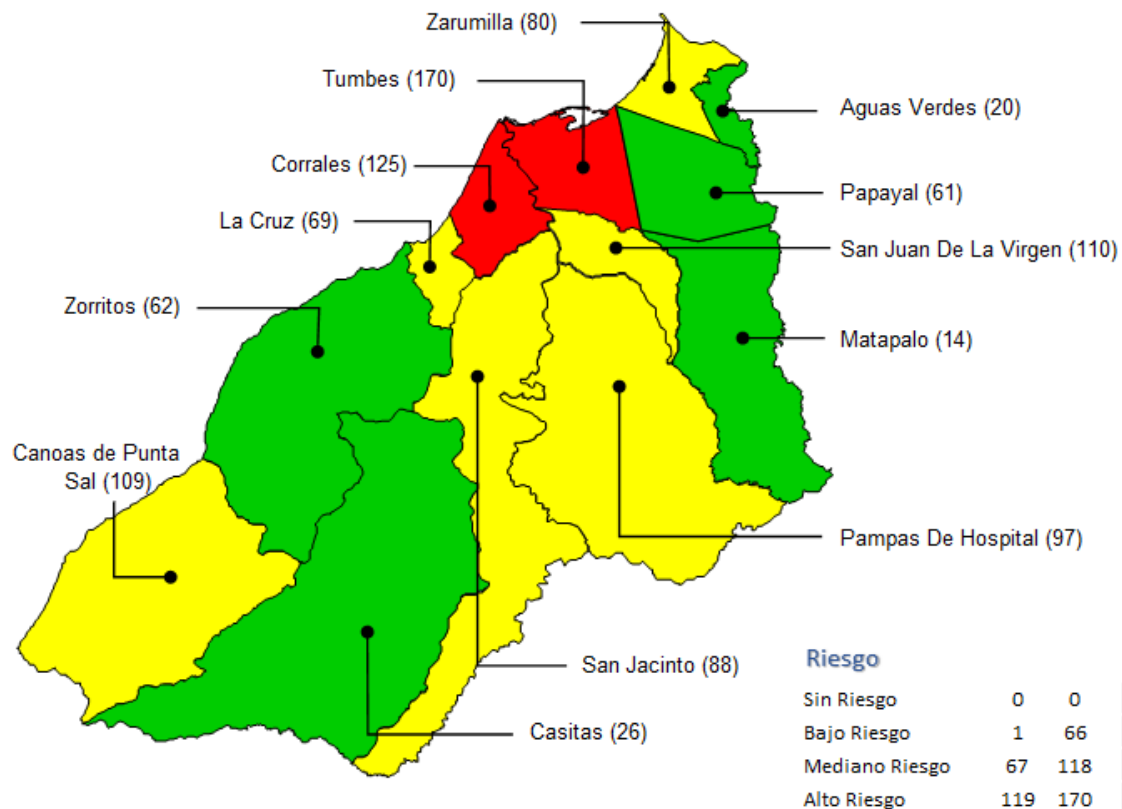
Mortalidad\* 7.08

Todas las causas de mortalidad\*\* 7.32

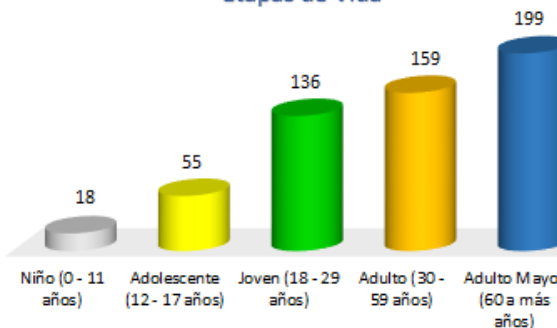
### Letalidad por Distritos

Distrito	Letalidad %
Canoas De Punta Sal	18.18
Zorritos	16.87
San Jacinto	10.84
Pampas De Hospital	9.21
La Cruz	8.82
Aguas Verdes	8.00
Zarumilla	6.84
Corrales	6.50
Tumbes	4.31
Papayal	2.78
San Juan De La Virgen	2.00
Casitas	0.00
Matapalo	0.00

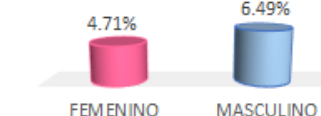
### Tasa de Incidencia Acumulada x c/ 10,000 hab. Por Distritos - año 2021



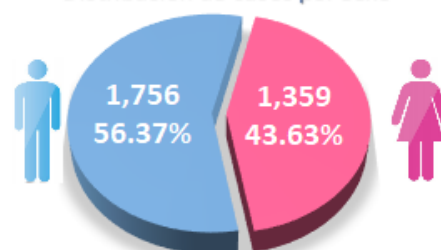
### Tasa de Incidencia Acumulada x c/ 10,000 hab. por Etapas de Vida



### Letalidad por sexo



### Distribución de casos por Sexo



### Letalidad\*\*\* por etapas de Vida



\* Mortalidad: fallecidos confirmados por 10,000 hab.

\*\* Todas las causas de mortalidad: fallecidos confirmados y sospechosos

\*\*\*Letalidad: Relación de fallecidos confirmados entre casos confirmados

SITUACIÓN DE LA REGION  
DE TUMBES

## COVID-19



Casos

2021	3,100
2020	22,329



Casos Recuperados

428
16,891



Fallecidos

242
721



Hospitalizados

Camas Habilitadas	40
Camas Ocupadas	37



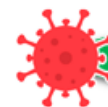
Pacientes en UCI

13
13



Prov. TUMBES

	7	8	9	10	11	12
Tumbes	288	213	119	157	67	27
Corrales	31	30	27	72	38	1
La Cruz	7	8	5	8	9	1
Pampas De Hospital	9	9	2	2	1	0
San Jacinto	12	11	11	9	1	1
San Juan De La Virgen	8	3	4	11	0	1
<b>Total</b>	<b>355</b>	<b>274</b>	<b>168</b>	<b>259</b>	<b>116</b>	<b>31</b>



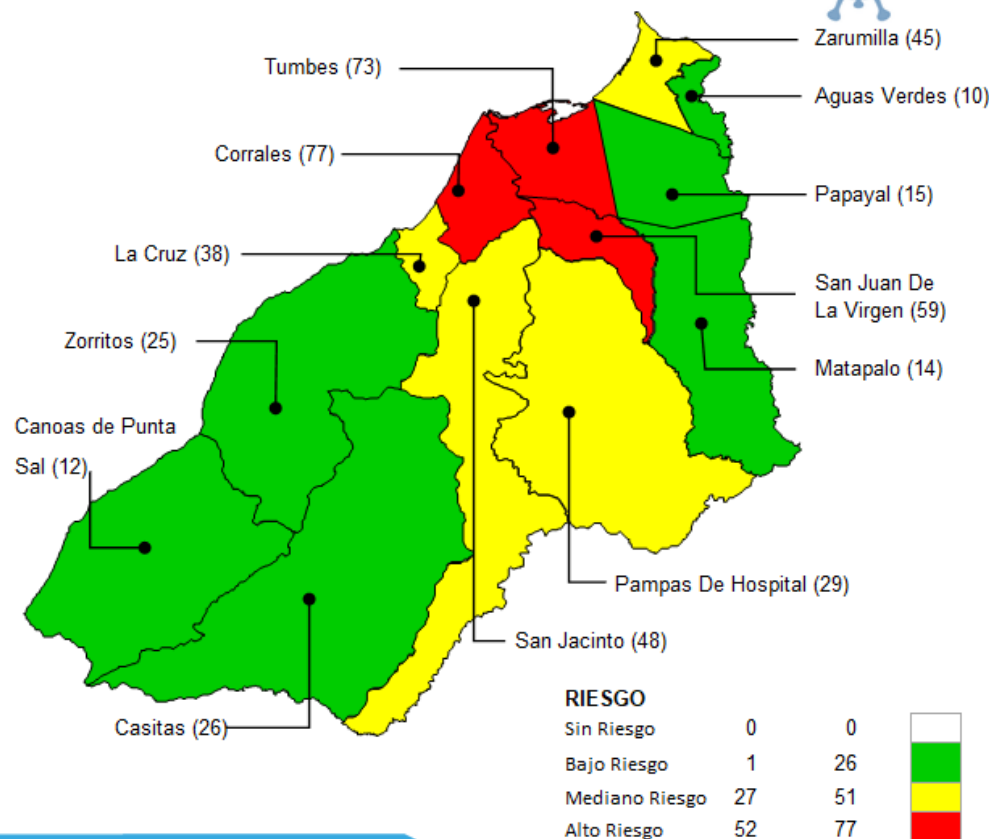
Prov. Cont Villar

	7	8	9	10	11	12
Zorritos	6	8	7	10	1	1
Casitas	2	1	2	1	0	0
Canoas De Punta Sal	4	1	0	2	0	0
<b>Total</b>	<b>12</b>	<b>10</b>	<b>9</b>	<b>13</b>	<b>1</b>	<b>1</b>



Prov. Zarumilla

	7	8	9	10	11	12
Zarumilla	15	22	16	29	24	1
Aguas Verdes	5	9	3	2	4	1
Matapalo	0	2	0	1	0	1
Papayal	5	1	3	0	0	0
<b>Total</b>	<b>25</b>	<b>34</b>	<b>22</b>	<b>32</b>	<b>28</b>	<b>3</b>

Tasa de Incidencia acumulada S.E. 7-12  
Región Tumbes por 10,000 hab.

Prov. TUMBES

	7	8	9	10	11	12
Tumbes	7	15	11	18	21	3
Corrales	6	2	1	1	3	5
La Cruz	2	0	1	1	1	1
Pampas De Hospital	3	1	0	0	2	0
San Jacinto	1	1	2	0	1	1
San Juan De La Virgen	0	0	0	0	1	0
<b>Total</b>	<b>19</b>	<b>19</b>	<b>15</b>	<b>20</b>	<b>29</b>	<b>10</b>



Prov. Cont Villar

	7	8	9	10	11	12
Zorritos	0	0	5	1	1	2
Casitas	0	0	1	1	0	0
Canoas De Punta Sal	1	1	0	0	1	0
<b>Total</b>	<b>1</b>	<b>1</b>	<b>6</b>	<b>2</b>	<b>2</b>	<b>2</b>



Prov. Zarumilla

	7	8	9	10	11	12
Zarumilla	2	1	2	4	4	0
Aguas Verdes	1	0	1	1	2	0
Matapalo	0	0	0	0	0	0
Papayal	0	0	0	0	1	0
<b>Total</b>	<b>3</b>	<b>1</b>	<b>3</b>	<b>5</b>	<b>7</b>	<b>0</b>