



PERÚ

MINISTERIO
DE SALUD

CENTRO NACIONAL DE
EPIDEMIOLOGÍA, PREVENCIÓN
Y CONTROL DE ENFERMEDADES

DIRECCIÓN REGIONAL
DE SALUD TUMBES



SALA SITUACIONAL REGIÓN TUMBES



COVID-19



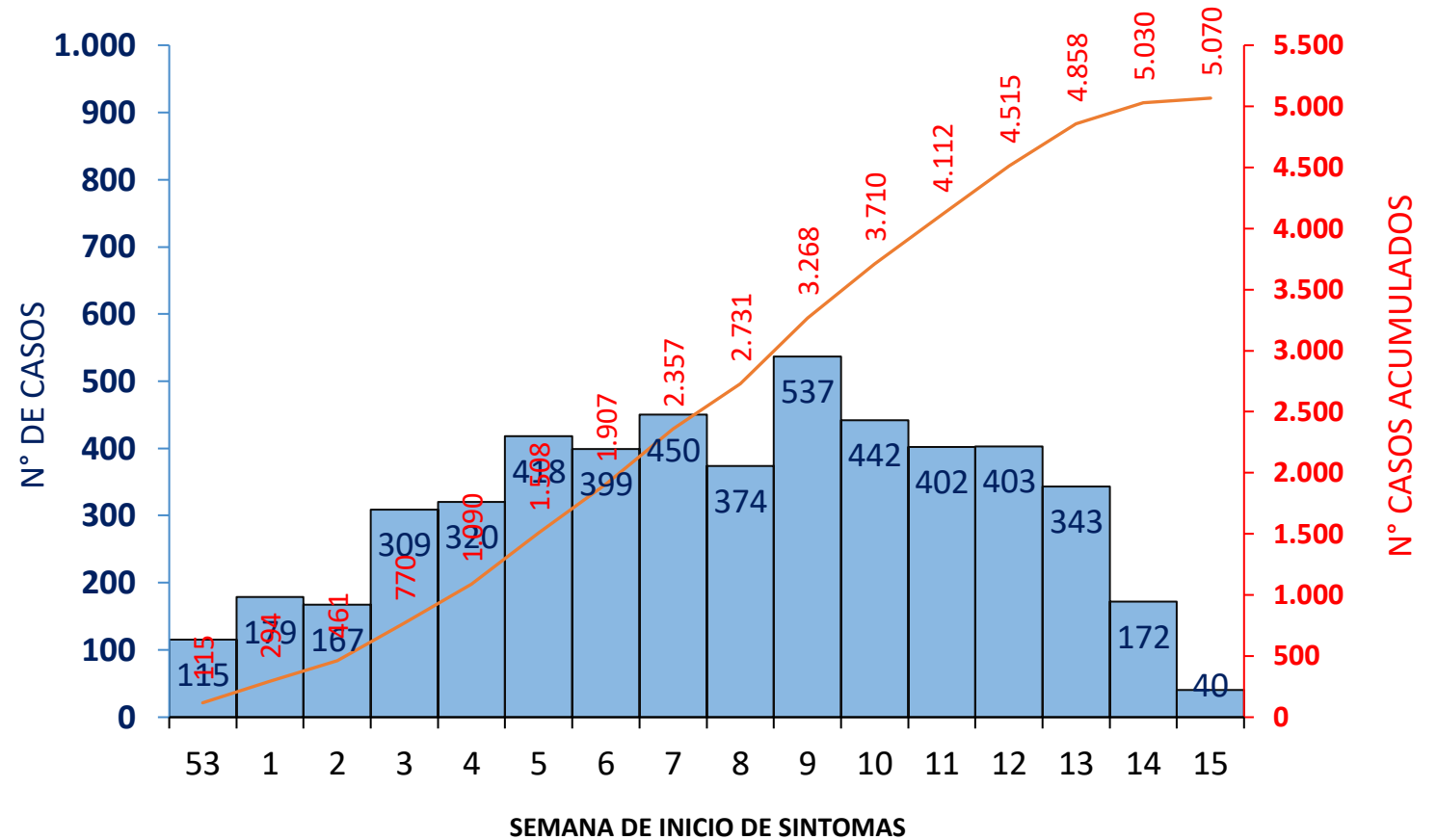
TUMBES 16 DE ABRIL DE 2021

DIRECCIÓN EJECUTIVA
EPIDEMIOLOGÍA



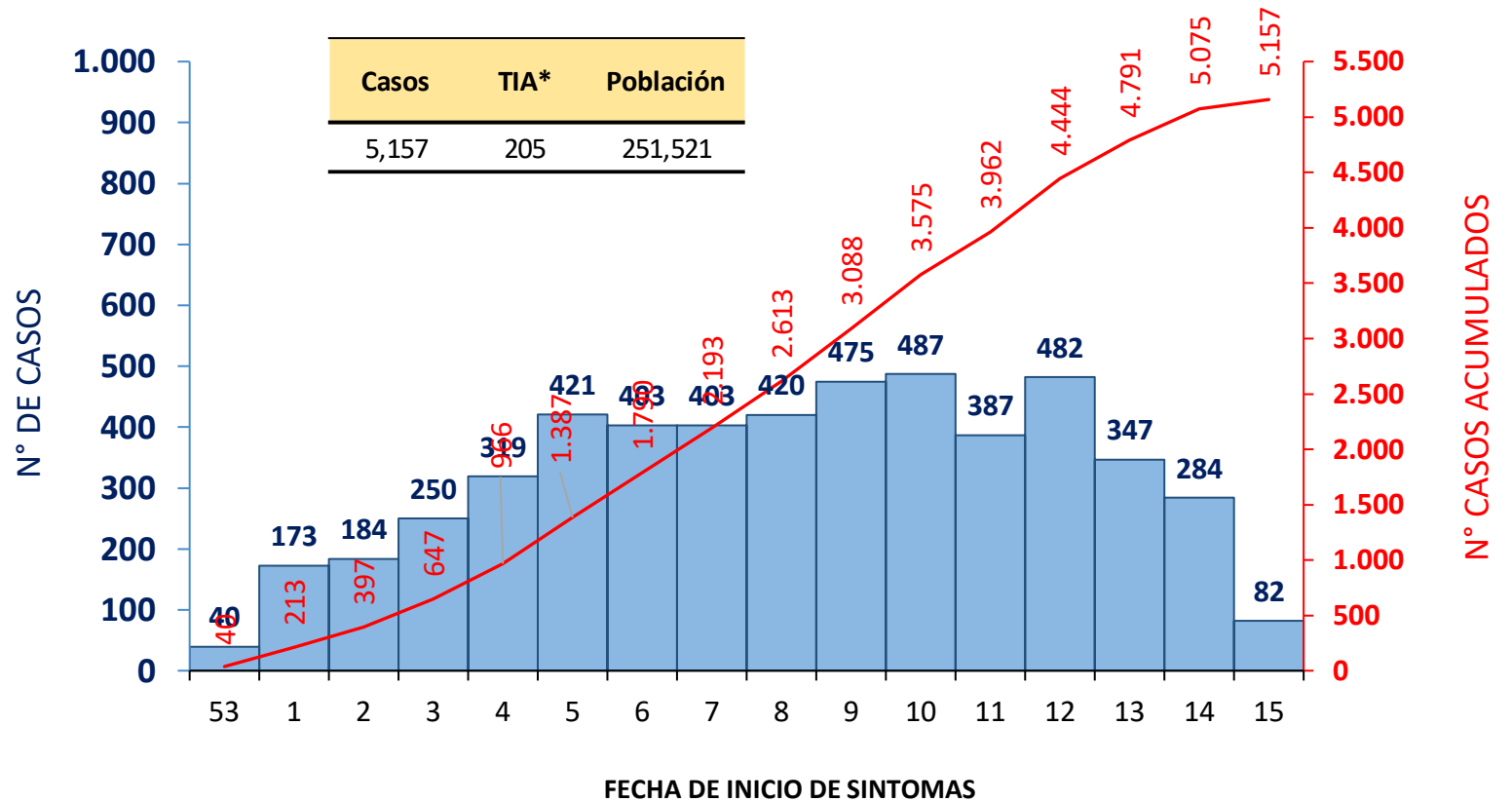
Casos confirmados* de COVID-19 por fecha inicio de síntomas. Tumbes. 16 de abril 2021

Año	Síntomas
2020	11,752
2021	5,070



Casos confirmados de COVID-19 según fecha de determinación Tumbes. 16 de abril 2021

Año	Casos
2020	22,329
2021	5,157

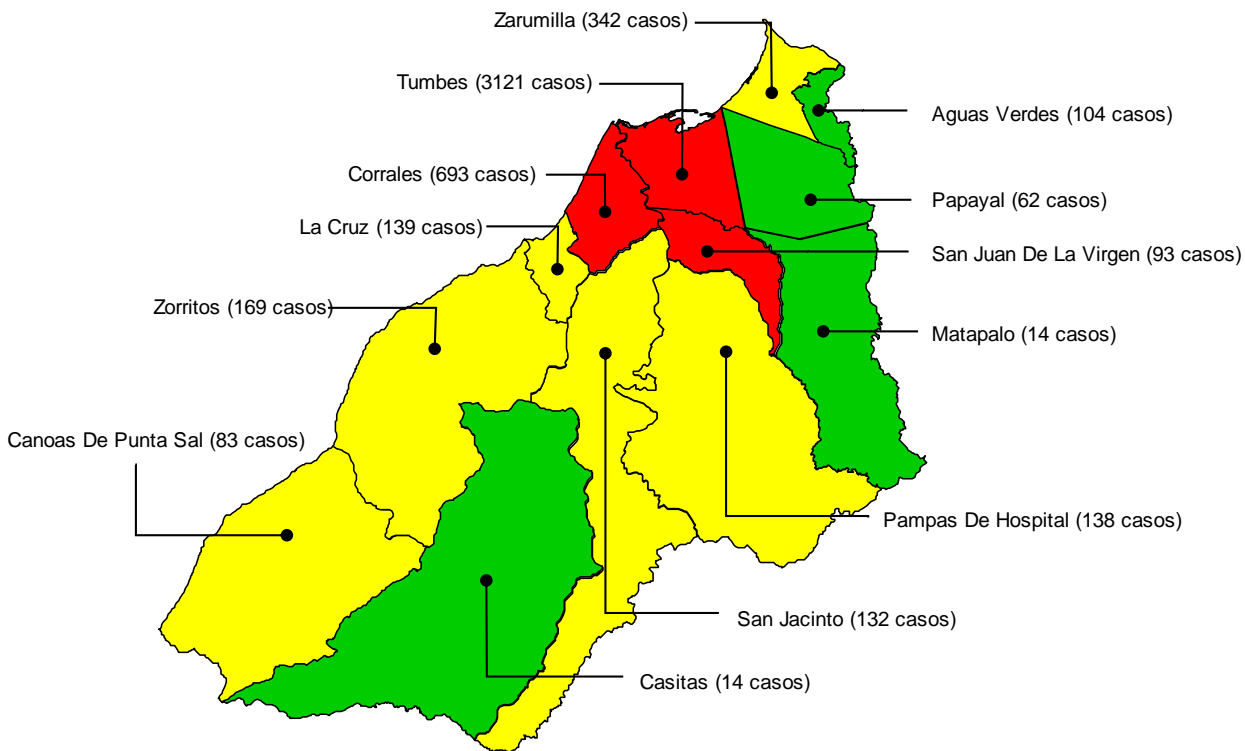


*TIA = Tasa de incidencia acumulada por cada 10, 000 habitantes

Fuente: Dirección Regional de Salud de Tumbes - NotiWeb

Tasa de incidencia acumulada* de casos confirmados de COVID-19 por distritos. Tumbes. 16 de abril 2021

Mapa de riesgo según tasa de incidencia por distritos



Distrito de Residencia	Casos Confirmados		%	Población	TIA*	Tendencia Casos 6 SE
	2020	2021				
CORRALES	1,765	693	13.44%	25,907	267	
TUMBES	14,377	3121	60.52%	120,092	260	
SAN JUAN DE LA VIRGEN	173	93	1.80%	4,547	205	
PAMPAS DE HOSPITAL	295	138	2.68%	7,851	176	
ZARUMILLA	1,845	342	6.63%	23,772	144	
LA CRUZ	732	139	2.70%	9,889	141	
SAN JACINTO	317	132	2.56%	9,421	140	
CANOAS DE PUNTA SAL	153	83	1.61%	6,028	138	
ZORRITOS	725	169	3.28%	13,317	127	
PAPAYAL	541	62	1.20%	5,930	105	
CASITAS	22	14	0.27%	2,339	60	
MATAPALO	99	14	0.27%	2,811	50	
AGUAS VERDES	1,040	104	2.02%	24,519	42	
OTRAS REGIONES DE PERÚ	237	53	1.03%			
ECUADOR	8					
Total	22,329	5,157	100.00%	256,423	201	

RIESGO

Sin Riesgo	0	0	
Bajo Riesgo	1	117	
Mediano Riesgo	118	192	
Alto Riesgo	193	267	

*TIA = Tasa de incidencia acumulada por cada 10,000 habitantes

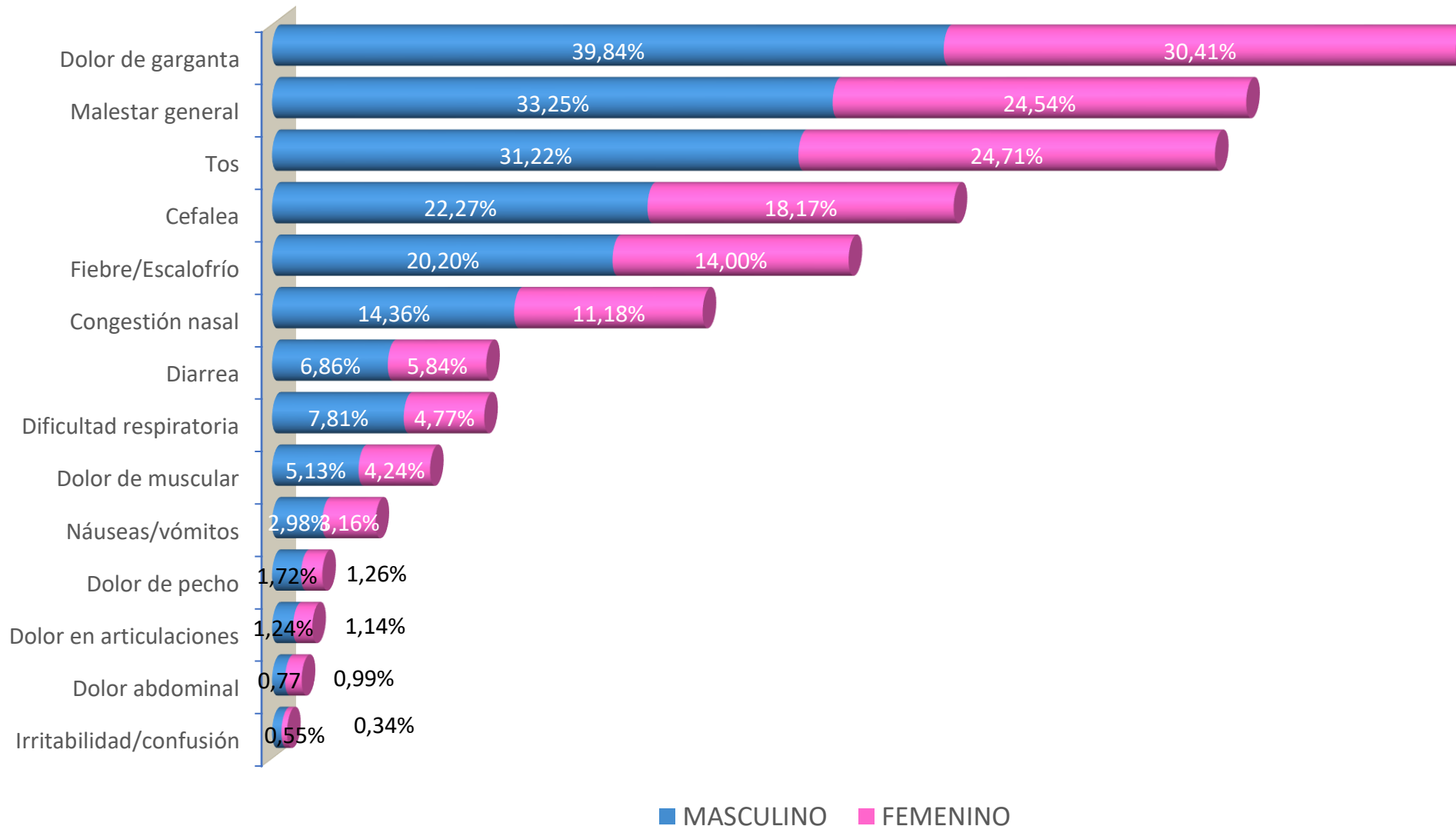
Fuente: Dirección Regional de Salud de Tumbes - NotiWeb

DIRECCIÓN EJECUTIVA
EPIDEMIOLOGÍA

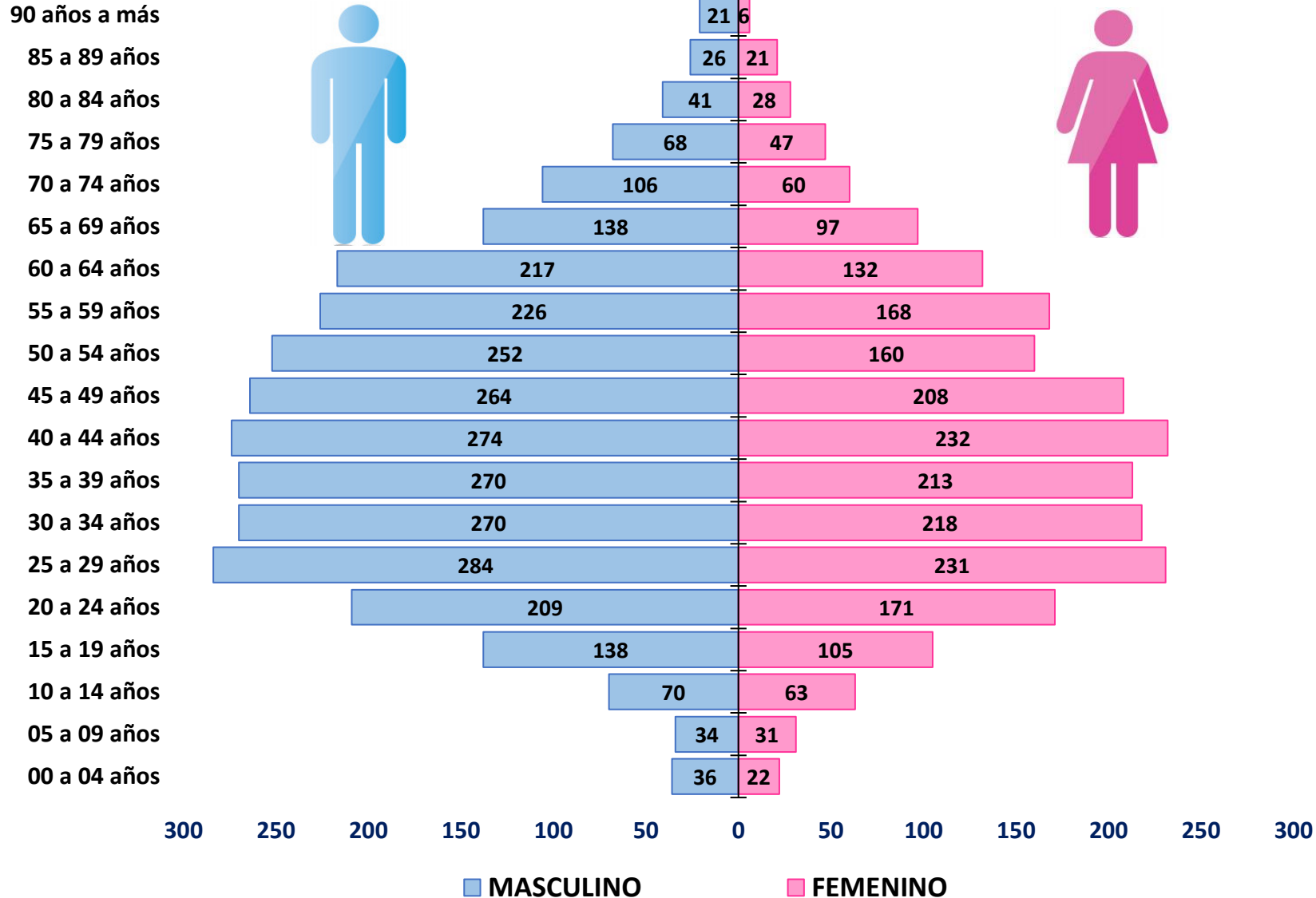


Signos y síntomas por sexo en casos confirmados de COVID-19

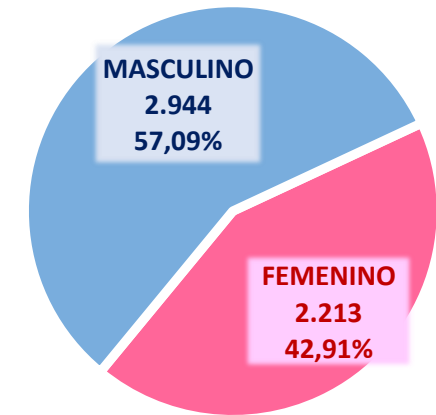
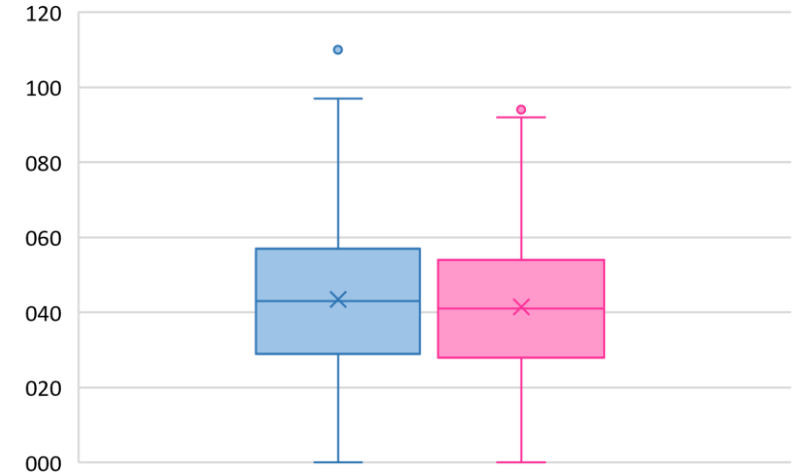
Tumbes. 16 de abril 2021



Casos confirmados de COVID-19 según grupo etáreo y sexo. Tumbes. 16 de abril 2021



Distribución de casos según edad y sexo

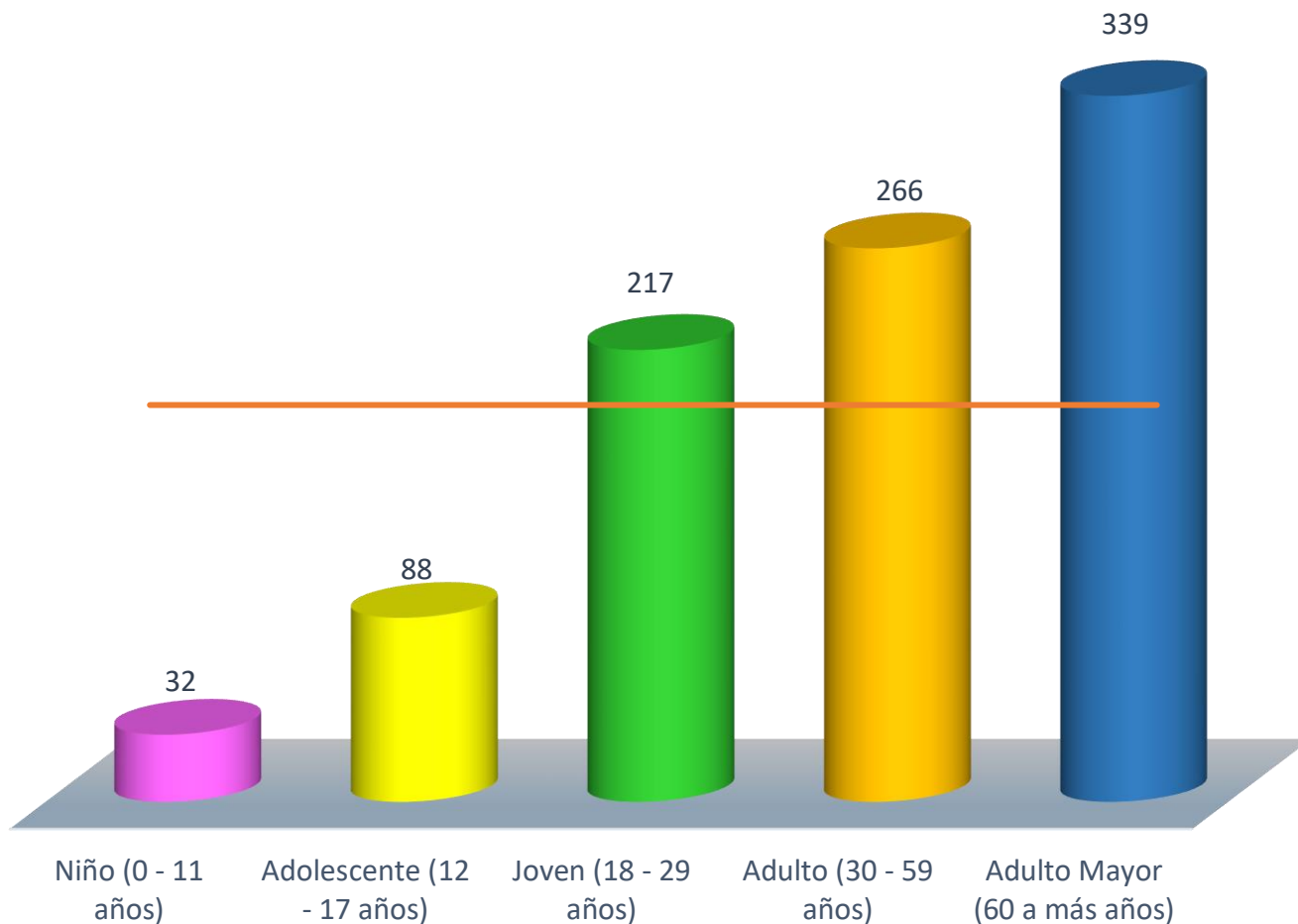


Fuente: Dirección Regional de Salud de Tumbes - NotiWeb

DIRECCIÓN EJECUTIVA
EPIDEMIOLOGÍA



Tasa de incidencia acumulada* de COVID-19 por etapas de vida. Tumbes. 16 de abril 2021



Etapas de Vida	Casos	%	Población	TIA *	Tendencia Casos 6 SE
Niño (0 - 11 años)	167	3.24%	51,843	32	
Adolescente (12 - 17 años)	217	4.21%	24,567	88	
Joven (18 - 29 años)	1,010	19.59%	46,564	217	
Adulto (30 - 59 años)	2,755	53.42%	103,700	266	
Adulto Mayor (60 a más años)	1,008	19.55%	29,749	339	
Total	5,157	100.00%	256,423	201	

*TIA = Tasa de incidencia acumulada por cada 10, 000 habitantes

Fuente: Dirección Regional de Salud de Tumbes - NotiWeb

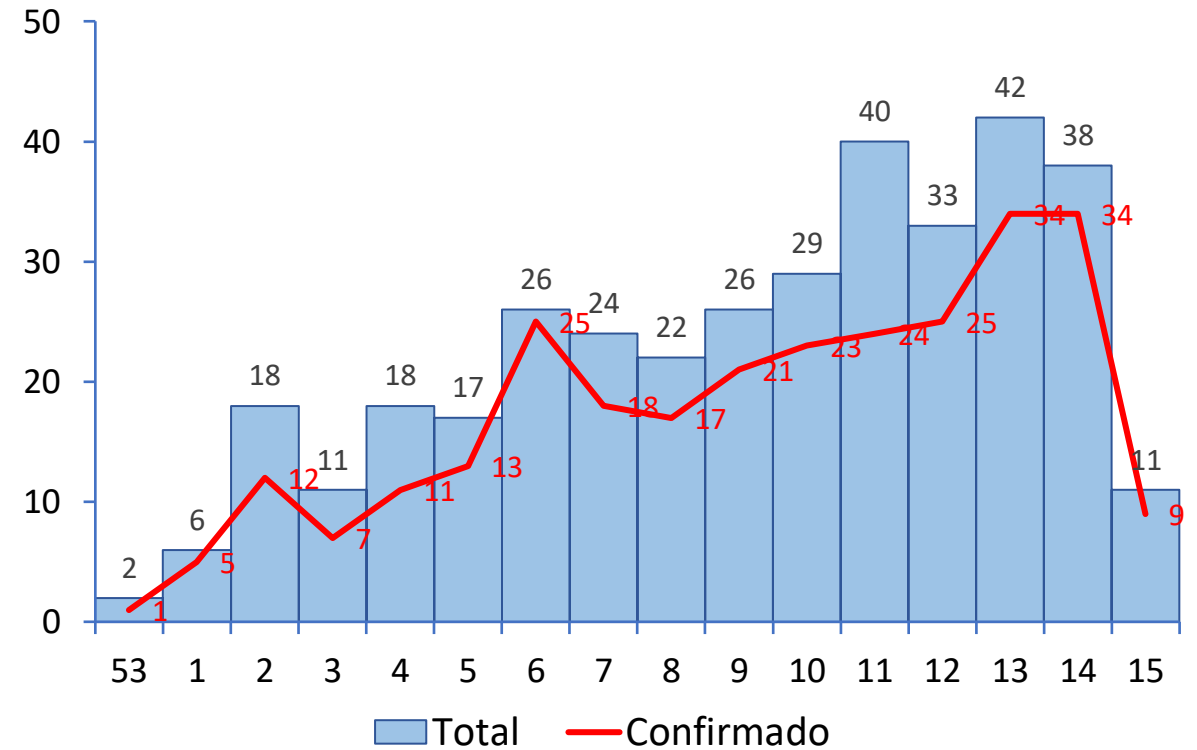
DIRECCIÓN EJECUTIVA
EPIDEMIOLOGÍA



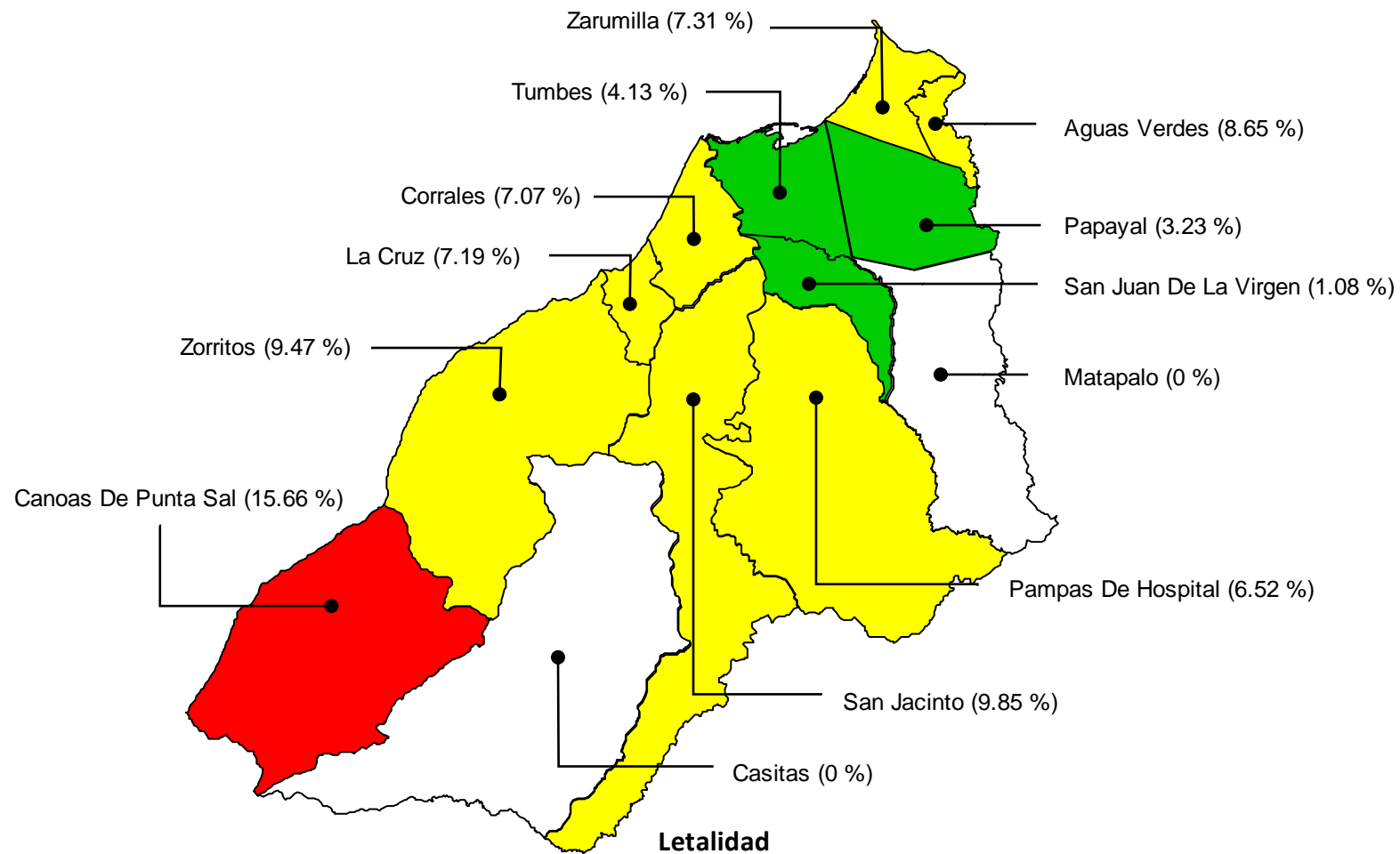
Casos fallecidos confirmados y sospechosos por Semana Epidemiológica Tumbes. 16 de abril 2021



Año	Fallecidos
2020	723
2021	363



Mapa de riesgo de letalidad* por distritos (casos fallecidos confirmados de COVID-19) Tumbes. 16 de abril 2021



Letalidad

Sin Letalidad	0.0	0.0	
Baja Letalidad	0.1	5.2	
Mediana Letalidad	5.3	10.4	
Alta Letalidad	10.5	15.7	

*Letalidad: Relación de fallecidos confirmados entre casos confirmados

Fuente: Dirección Regional de Salud de Tumbes - NotiWeb

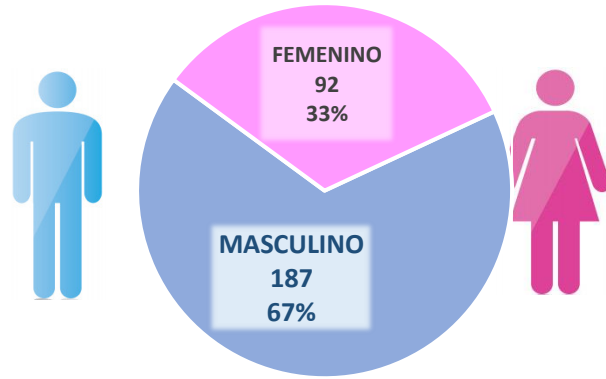
DIRECCIÓN EJECUTIVA
EPIDEMIOLOGÍA



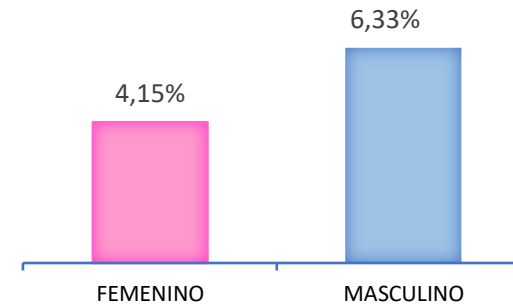
Casos fallecidos confirmados y letalidad* de COVID-19 por sexo, distrito y etapas de vida. Tumbes. 16 de abril 2021



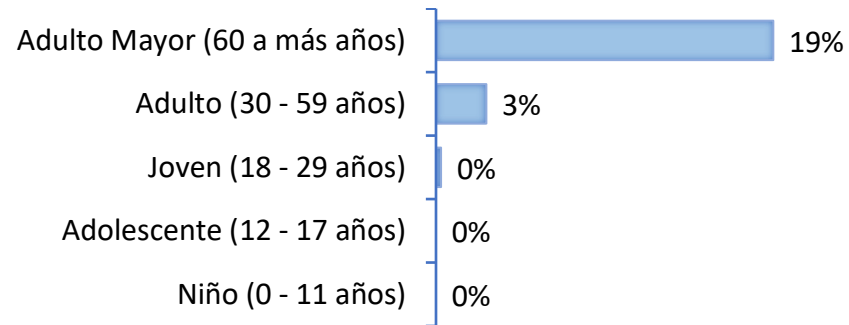
Fallecidos por sexo



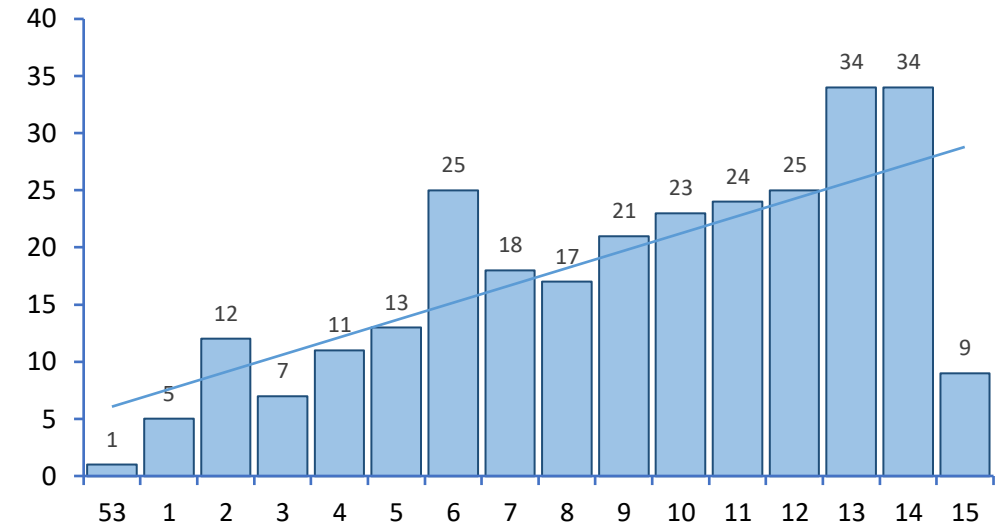
Letalidad por sexo



Letalidad* por etapas de Vida



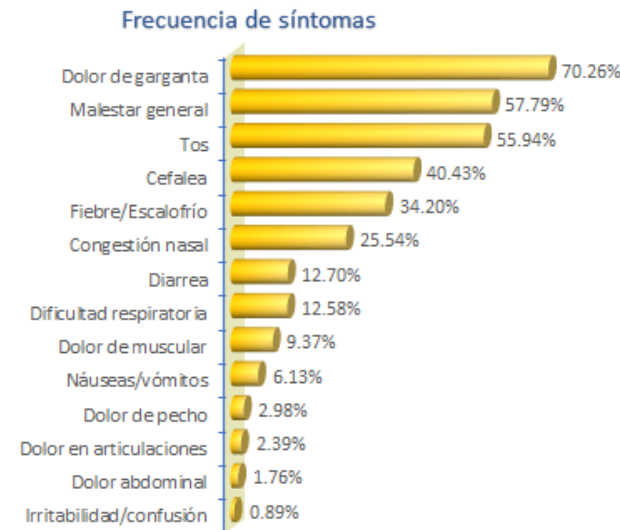
Mortalidad, según Semana epidemiológica



*Letalidad: Relación de fallecidos confirmados entre casos confirmados

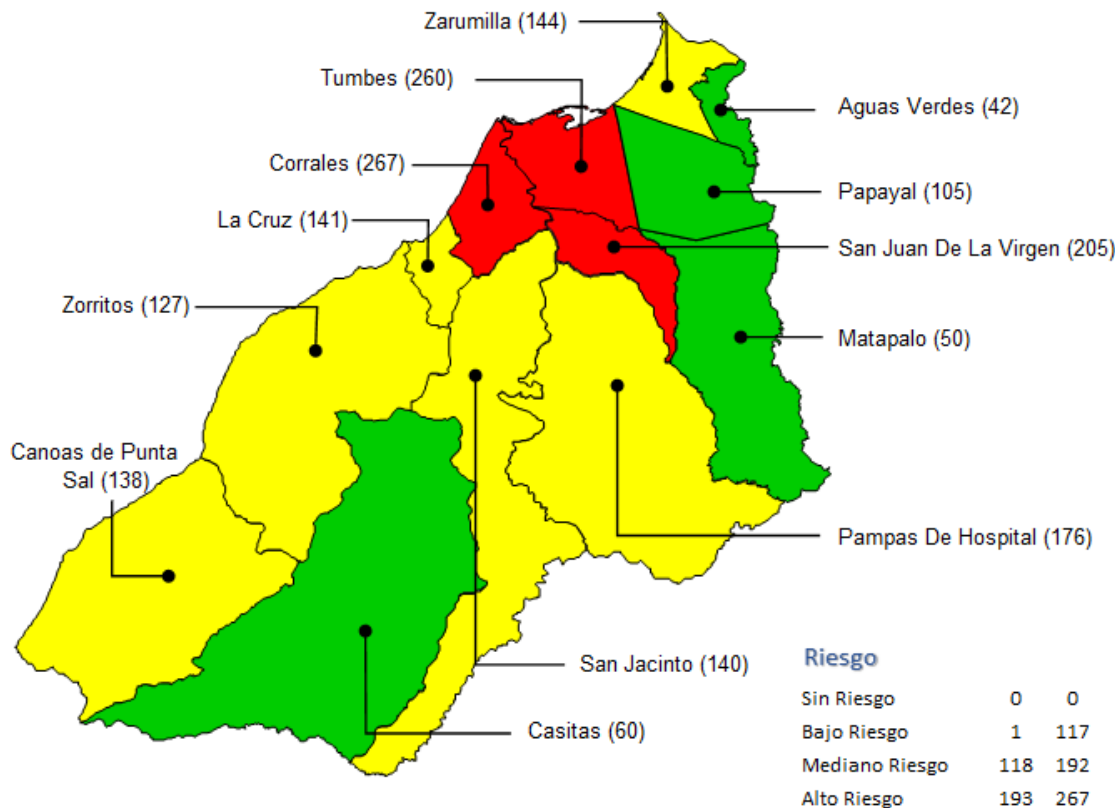
CASOS
 5,157 Confirmados
 1,462 Probables
 5,868 Sospechosos
 3,744 Descartados

RECUPERADOS
 590

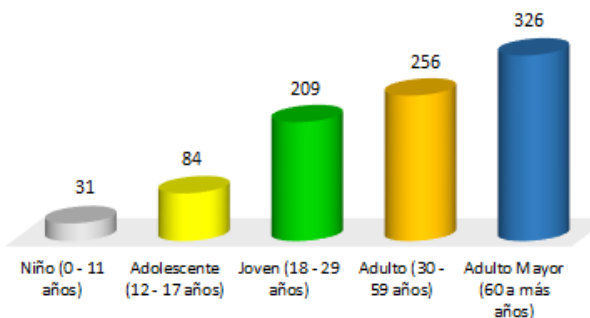


Letalidad 5.39%
 Mortalidad* 11.09
 Todas las causas de mortalidad** 11.49

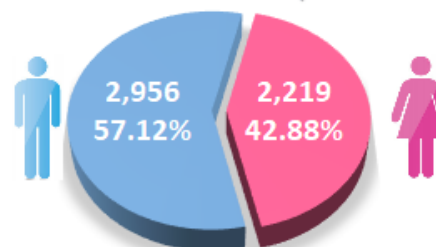
Tasa de Incidencia Acumulada x c/ 10,000 hab. Por Distritos - año 2021



Tasa de Incidencia Acumulada x c/ 10,000 hab. por Etapas de Vida



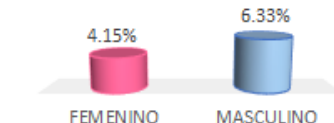
Distribución de casos por Sexo



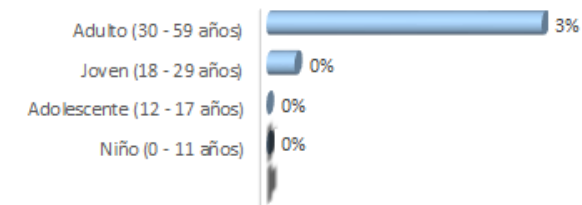
Letalidad por Distritos

Distrito	Letalidad %
Canoas De Punta Sal	15.66
San Jacinto	9.85
Zorritos	9.47
Aguas Verdes	8.66
Zarumilla	7.31
La Cruz	7.19
Corrales	7.07
Pampas De Hospital	6.52
Tumbes	4.13
Papayal	3.23
San Juan De La Virgen	1.08
Casitas	0.00
Matapalo	0.00

Letalidad por sexo



Letalidad*** por etapas de Vida



* Mortalidad: fallecidos confirmados por 10,000 hab.
 ** Todas las causas de mortalidad: fallecidos confirmados y sospechosos
 ***Letalidad: Relación de fallecidos confirmados entre casos confirmados

SITUACIÓN DE LA REGION
DE TUMBES

COVID-19



Casos

2021	5,157
2020	22,329



Casos Recuperados

590
16,891



Fallecidos

363
723



Hospitalizados

Camas Habilitadas	60
Camas Ocupadas	41



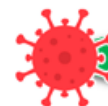
Pacientes en UCI

15
14



Prov. TUMBES

	10	11	12	13	14	15
Tumbes	267	188	247	168	119	28
Corrales	78	79	92	94	79	24
La Cruz	11	21	20	9	14	6
Pampas De Hospital	11	8	8	6	2	12
San Jacinto	19	6	8	4	6	1
San Juan De La Virgen	16	1	7	9	6	1
Total	402	303	382	290	226	72



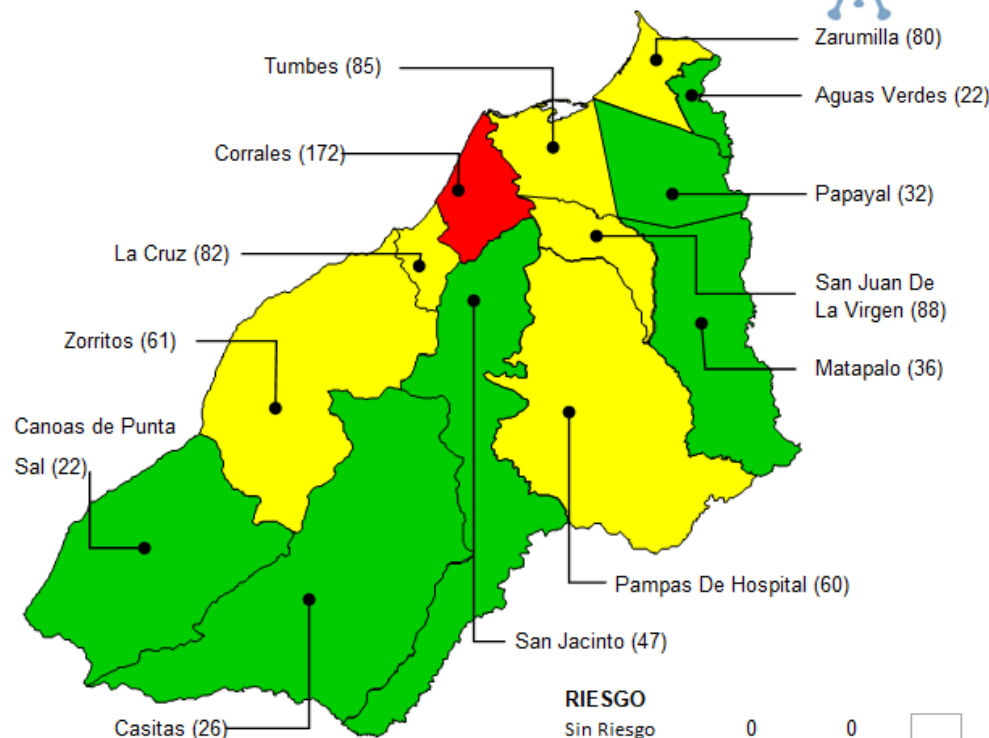
Prov. Cont Villar

	10	11	12	13	14	15
Zorritos	30	12	13	18	8	0
Casitas	1	0	0	1	4	0
Canoas De Punta Sal	3	0	7	3	0	0
Total	34	12	20	22	12	0



Prov. Zarumilla

	10	11	12	13	14	15
Zarumilla	37	45	52	19	31	5
Aguas Verdes	8	16	13	8	6	2
Matapalo	1	1	5	2	1	0
Papayal	2	2	5	3	4	3
Total	48	64	75	32	42	10

Tasa de Incidencia acumulada S.E. 10-15
Región Tumbes por 10,000 hab.

RIESGO

Sin Riesgo	0	0
Bajo Riesgo	1	57
Mediano Riesgo	58	115
Alto Riesgo	116	172



Prov. TUMBES

	10	11	12	13	14	15
Tumbes	19	23	13	19	16	4
Corrales	1	3	11	10	11	2
La Cruz	1	1	2	1	0	2
Pampas De Hospital	0	2	0	1	2	0
San Jacinto	1	1	1	0	1	1
San Juan De La Virgen	0	1	0	0	0	0
Total	22	31	27	31	30	9



Prov. Cont Villar

	10	11	12	13	14	15
Zorritos	1	1	2	2	0	1
Casitas	1	0	0	0	0	0
Canoas De Punta Sal	0	1	0	0	1	0
Total	2	2	2	2	1	1



Prov. Zarumilla

	10	11	12	13	14	15
Zarumilla	4	4	3	6	4	1
Aguas Verdes	1	2	1	3	1	0
Matapalo	0	0	0	0	0	0
Papayal	0	1	0	0	1	0
Total	5	7	4	9	6	1