



PERÚ

MINISTERIO  
DE SALUD

CENTRO NACIONAL DE  
EPIDEMIOLOGÍA, PREVENCIÓN  
Y CONTROL DE ENFERMEDADES

DIRECCIÓN REGIONAL  
DE SALUD TUMBES



# SALA SITUACIONAL REGIÓN TUMBES



# COVID-19



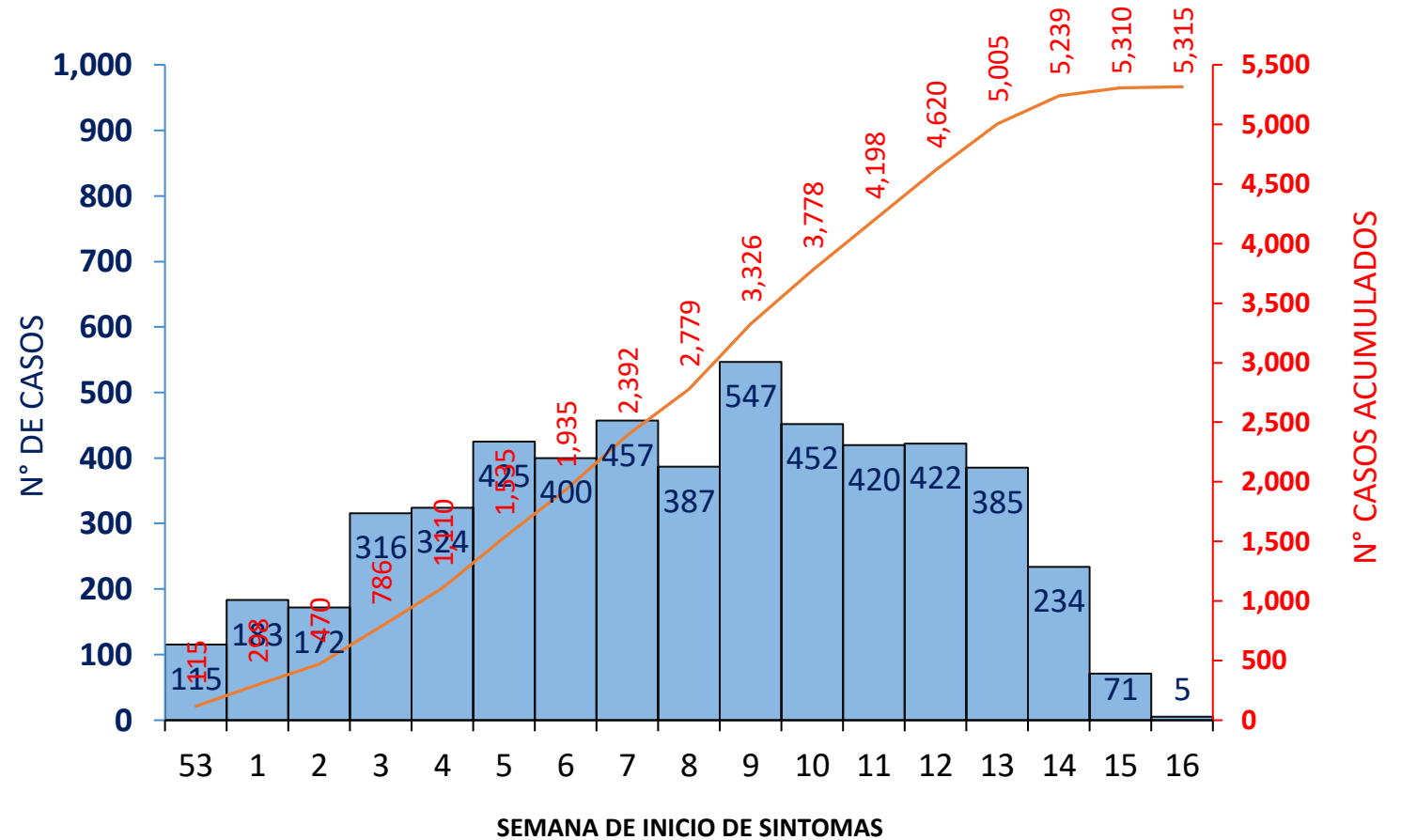
TUMBES 18 DE ABRIL DE 2021

DIRECCIÓN EJECUTIVA  
EPIDEMIOLOGÍA



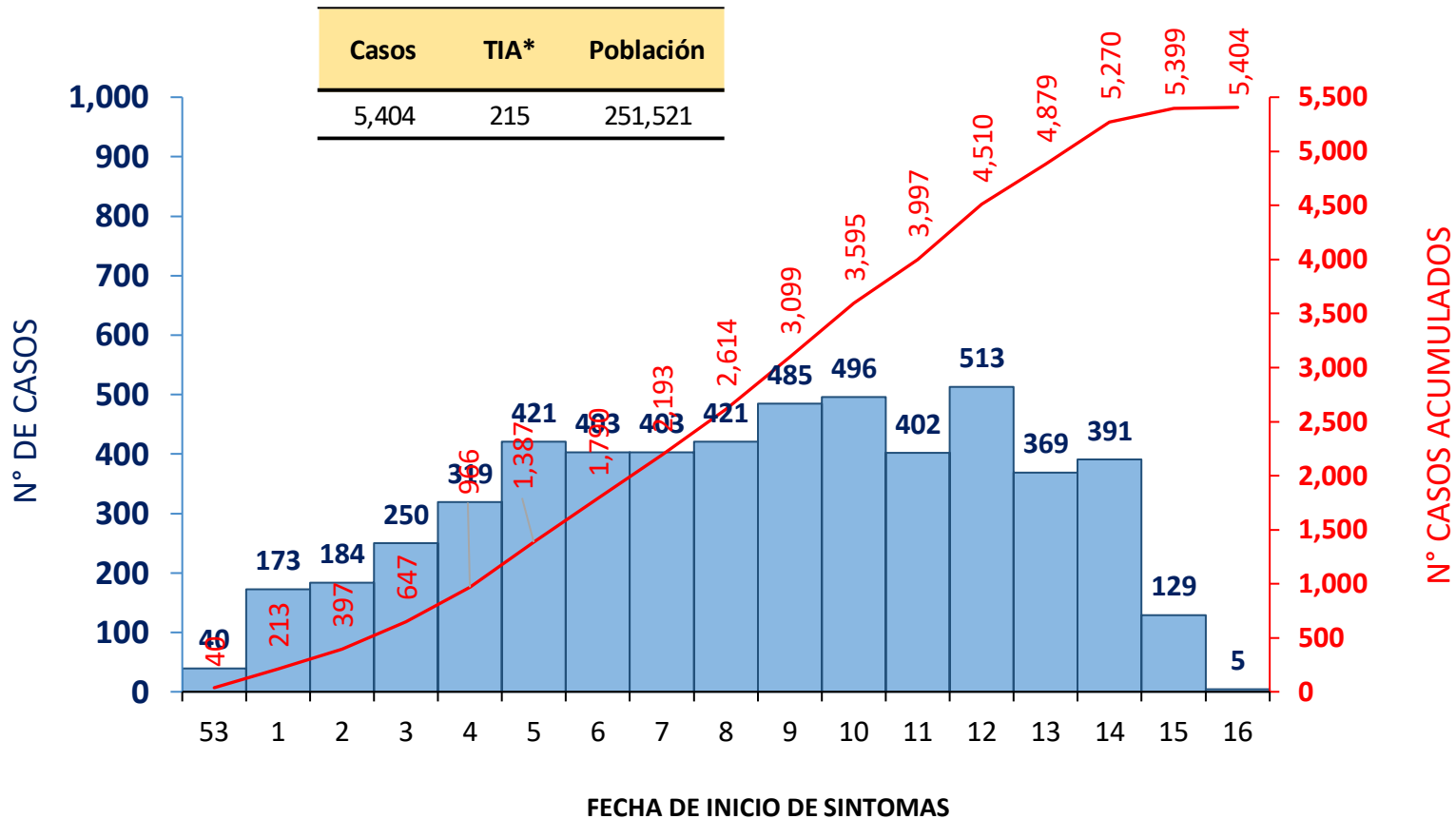
# Casos confirmados\* de COVID-19 por fecha inicio de síntomas. Tumbes. 18 de abril 2021

Año	Síntomas
2020	11,752
2021	5,315



# Casos confirmados de COVID-19 según fecha de determinación Tumbes. 18 de abril 2021

Año	Casos
2020	22,329
2021	5,404



\*TIA = Tasa de incidencia acumulada por cada 10, 000 habitantes

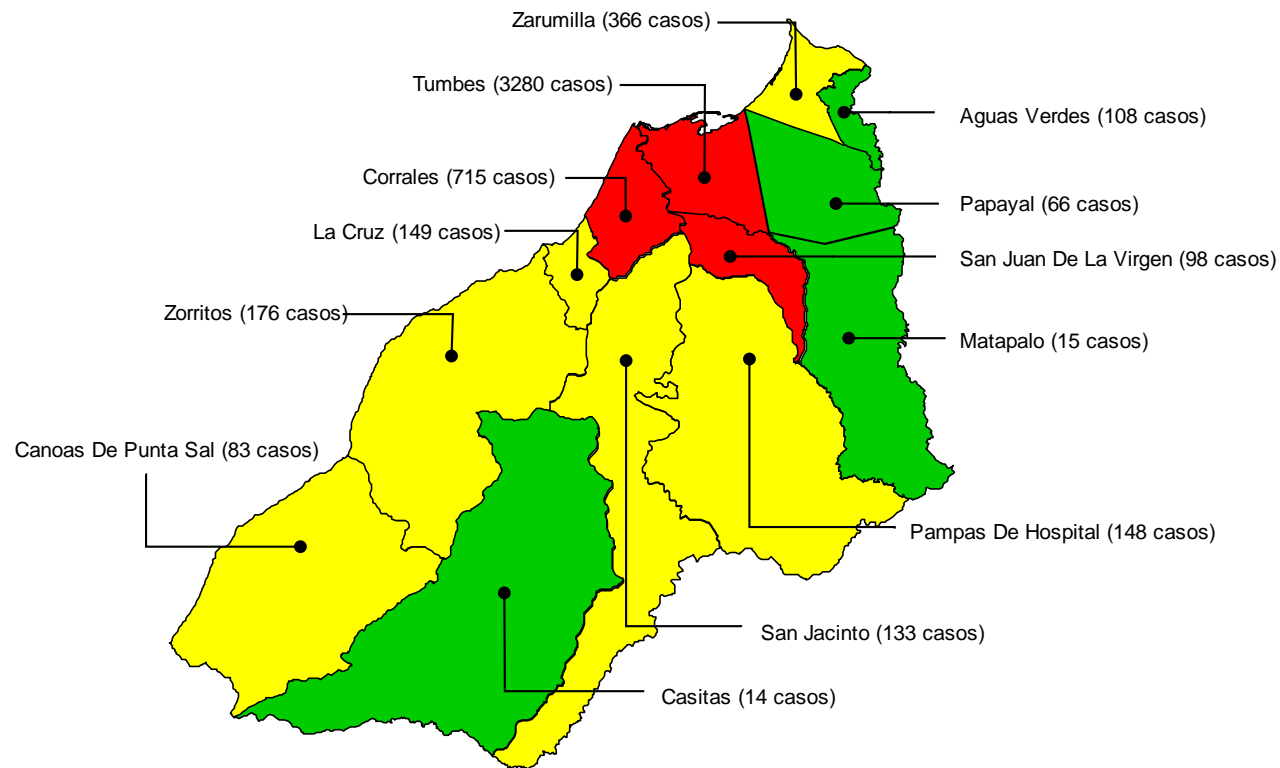
Fuente: Dirección Regional de Salud de Tumbes - NotiWeb

DIRECCIÓN EJECUTIVA  
**EPIDEMIOLOGÍA**



# Tasa de incidencia acumulada\* de casos confirmados de COVID-19 por distritos. Tumbes. 18 de abril 2021

Mapa de riesgo según tasa de incidencia por distritos



Distrito de Residencia	Casos Confirmados		%	Población	TIA*	Tendencia Casos 6 SE
	2020	2021				
CORRALES	1,765	715	13.23%	25,907	276	
TUMBES	14,377	3280	60.70%	120,092	273	
SAN JUAN DE LA VIRGEN	173	98	1.81%	4,547	216	
PAMPAS DE HOSPITAL	295	148	2.74%	7,851	189	
ZARUMILLA	1,845	366	6.77%	23,772	154	
LA CRUZ	732	149	2.76%	9,889	151	
SAN JACINTO	317	133	2.46%	9,421	141	
CANOAS DE PUNTA SAL	153	83	1.54%	6,028	138	
ZORRITOS	725	176	3.26%	13,317	132	
PAPAYAL	541	66	1.22%	5,930	111	
CASITAS	22	14	0.26%	2,339	60	
MATAPALO	99	15	0.28%	2,811	53	
AGUAS VERDES	1,040	108	2.00%	24,519	44	
OTRAS REGIONES DE PERÚ	237	53	0.98%			
ECUADOR	8					
<b>Total</b>	<b>22,329</b>	<b>5,404</b>	<b>100.00%</b>	<b>256,423</b>	<b>211</b>	

## RIESGO

Sin Riesgo	0	0	
Bajo Riesgo	1	121	
Mediano Riesgo	122	199	
Alto Riesgo	200	276	

DIRECCIÓN EJECUTIVA  
**EPIDEMIOLOGÍA**

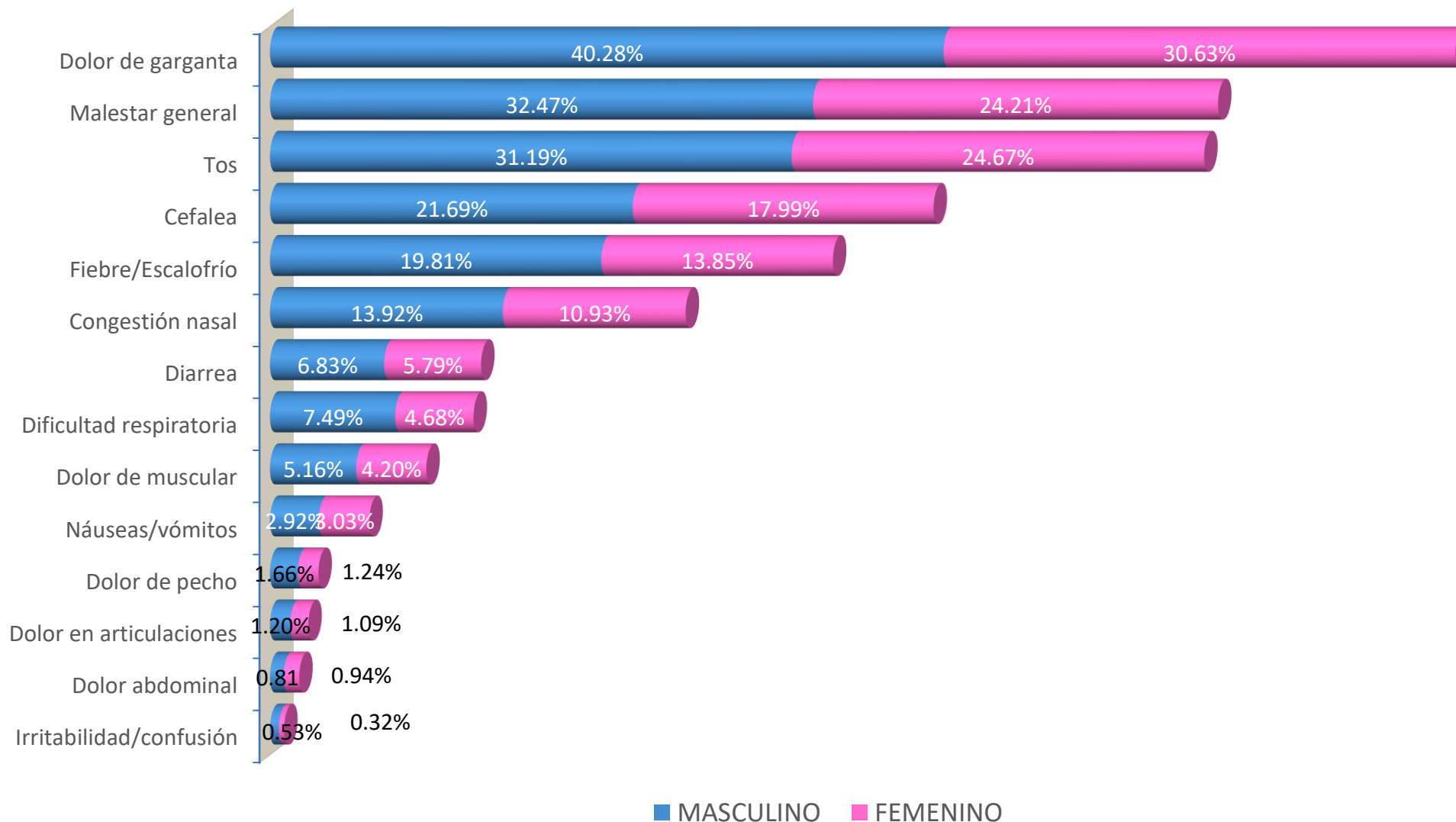


\*TIA = Tasa de incidencia acumulada por cada 10,000 habitantes

Fuente: Dirección Regional de Salud de Tumbes - NotiWeb

# Signos y síntomas por sexo en casos confirmados de COVID-19

## Tumbes. 18 de abril 2021

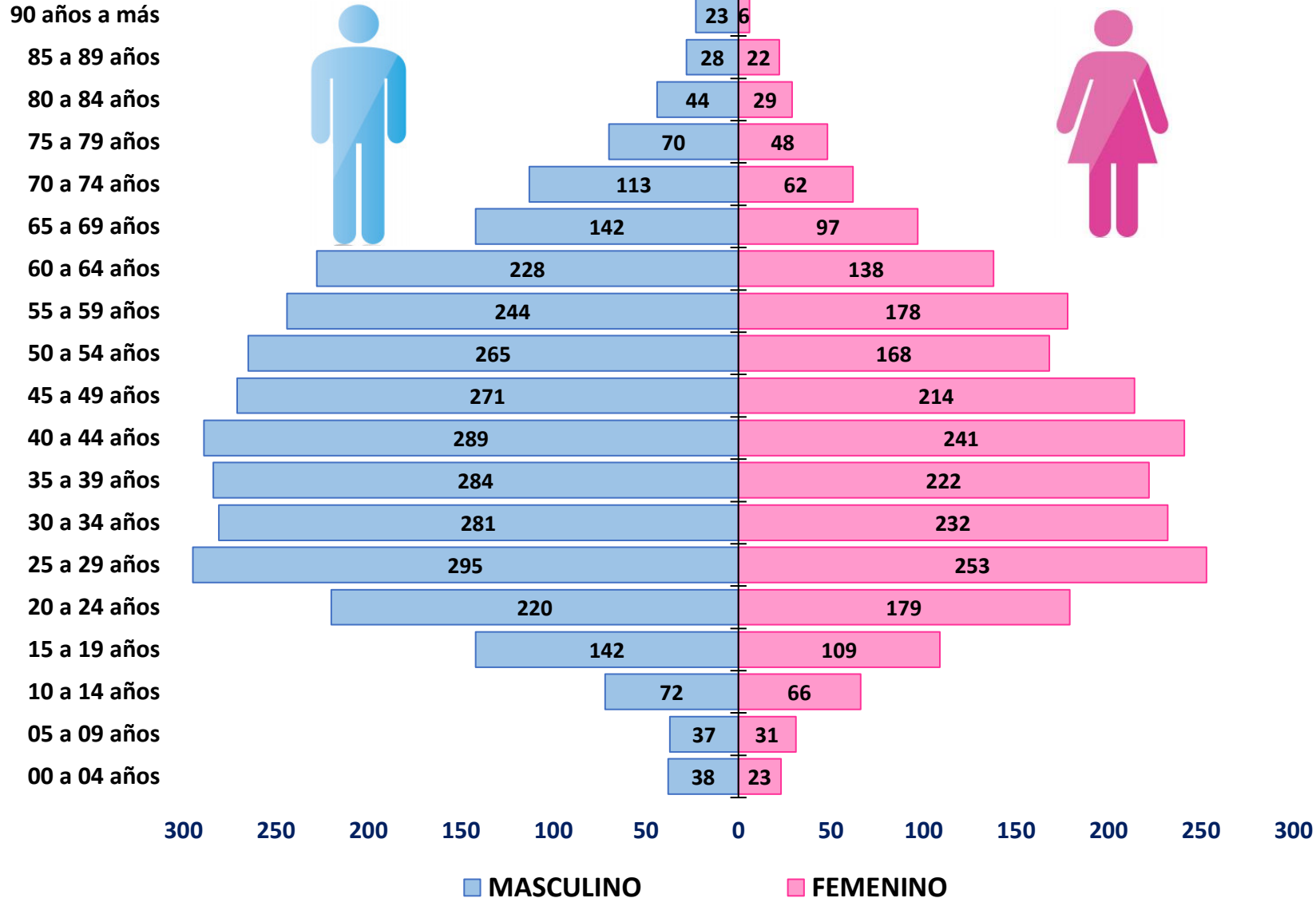


Fuente: Dirección Regional de Salud de Tumbes - NotiWeb

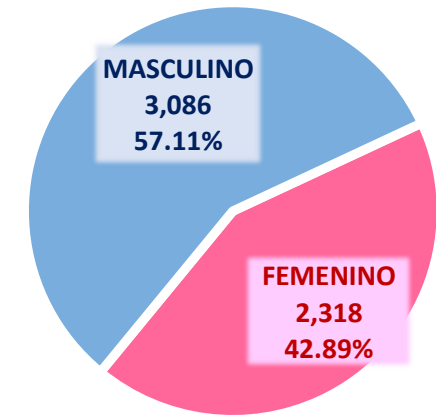
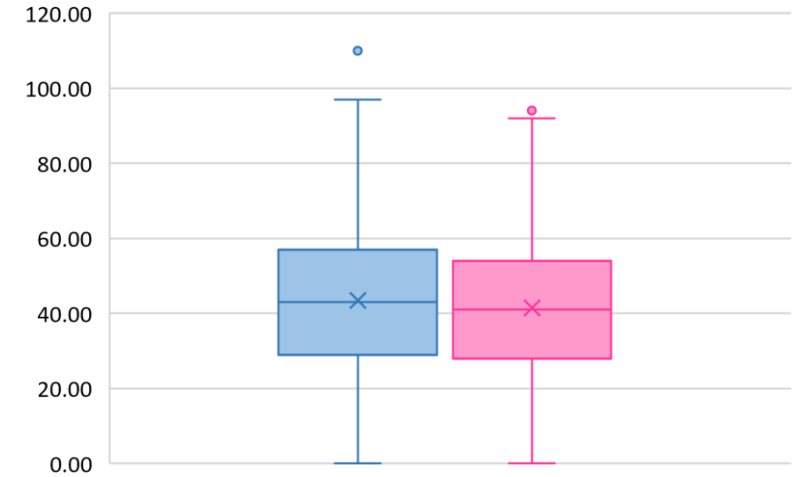
EPIDEMIOLOGIA



# Casos confirmados de COVID-19 según grupo etáreo y sexo. Tumbes. 18 de abril 2021



Distribución de casos según edad y sexo

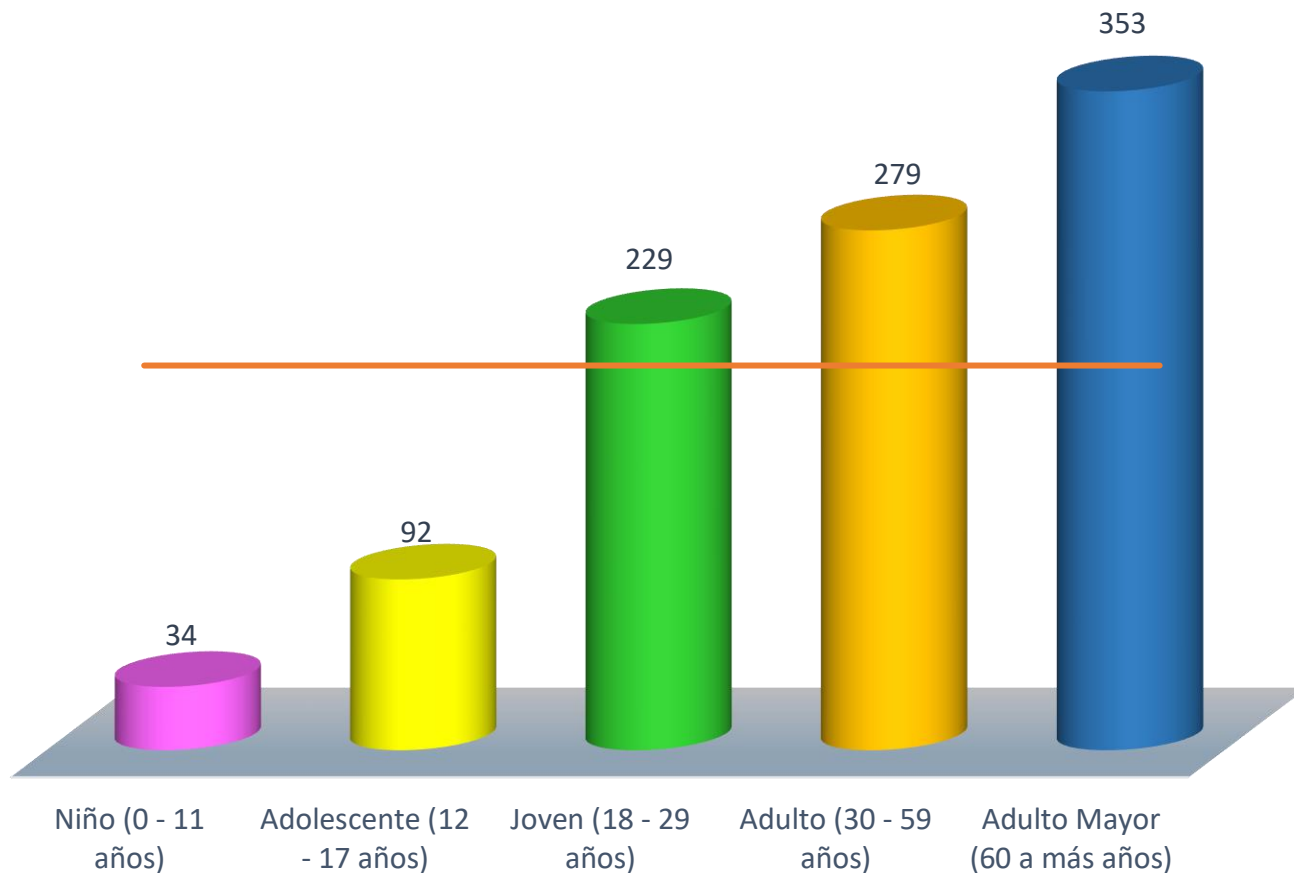


Fuente: Dirección Regional de Salud de Tumbes - NotiWeb

DIRECCIÓN EJECUTIVA  
**EPIDEMIOLOGÍA**



# Tasa de incidencia acumulada\* de COVID-19 por etapas de vida. Tumbes. 18 de abril 2021



Etapas de Vida	Casos	%	Población	TIA *	Tendencia Casos 6 SE
Niño (0 - 11 años)	176	3.26%	51,843	34	
Adolescente (12 - 17 años)	225	4.16%	24,567	92	
Joven (18 - 29 años)	1,064	19.69%	46,564	229	
Adulto (30 - 59 años)	2,889	53.46%	103,700	279	
Adulto Mayor (60 a más años)	1,050	19.43%	29,749	353	
Total	5,404	100.00%	256,423	211	

\*TIA = Tasa de incidencia acumulada por cada 10, 000 habitantes

Fuente: Dirección Regional de Salud de Tumbes - NotiWeb

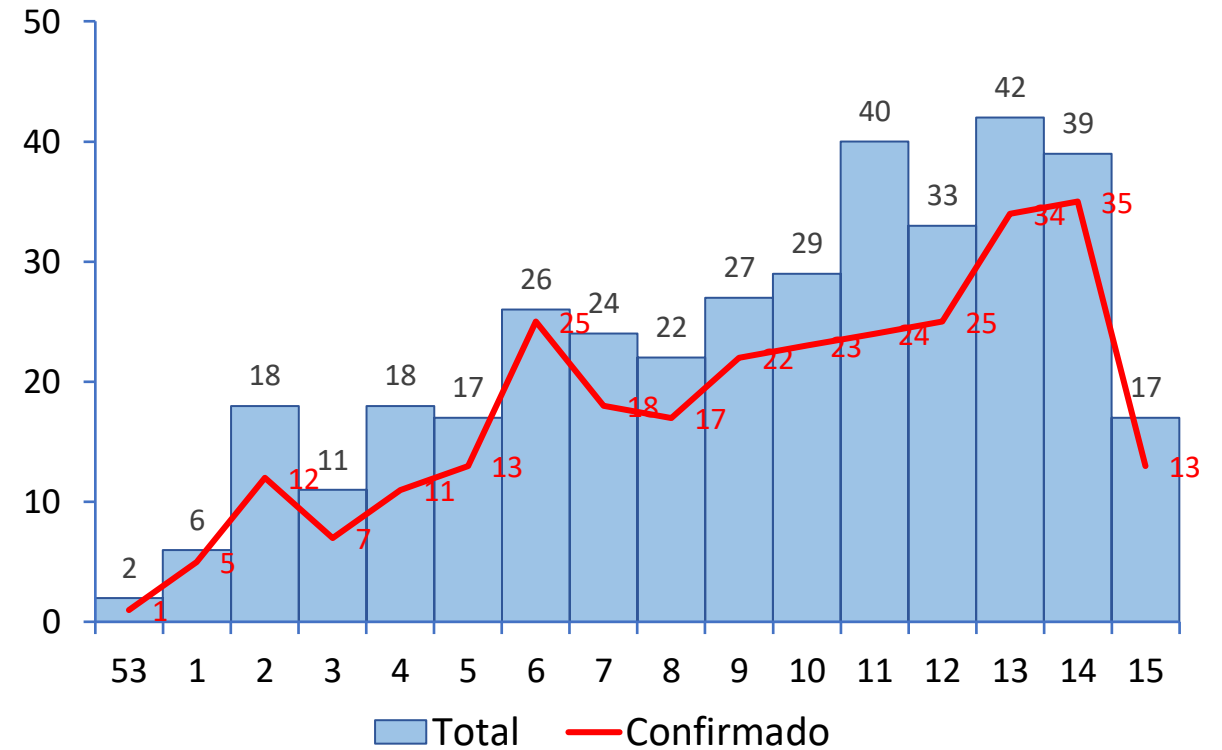
DIRECCIÓN EJECUTIVA  
**EPIDEMIOLOGÍA**



# Casos fallecidos confirmados y sospechosos por Semana Epidemiológica Tumbes. 18 de abril 2021

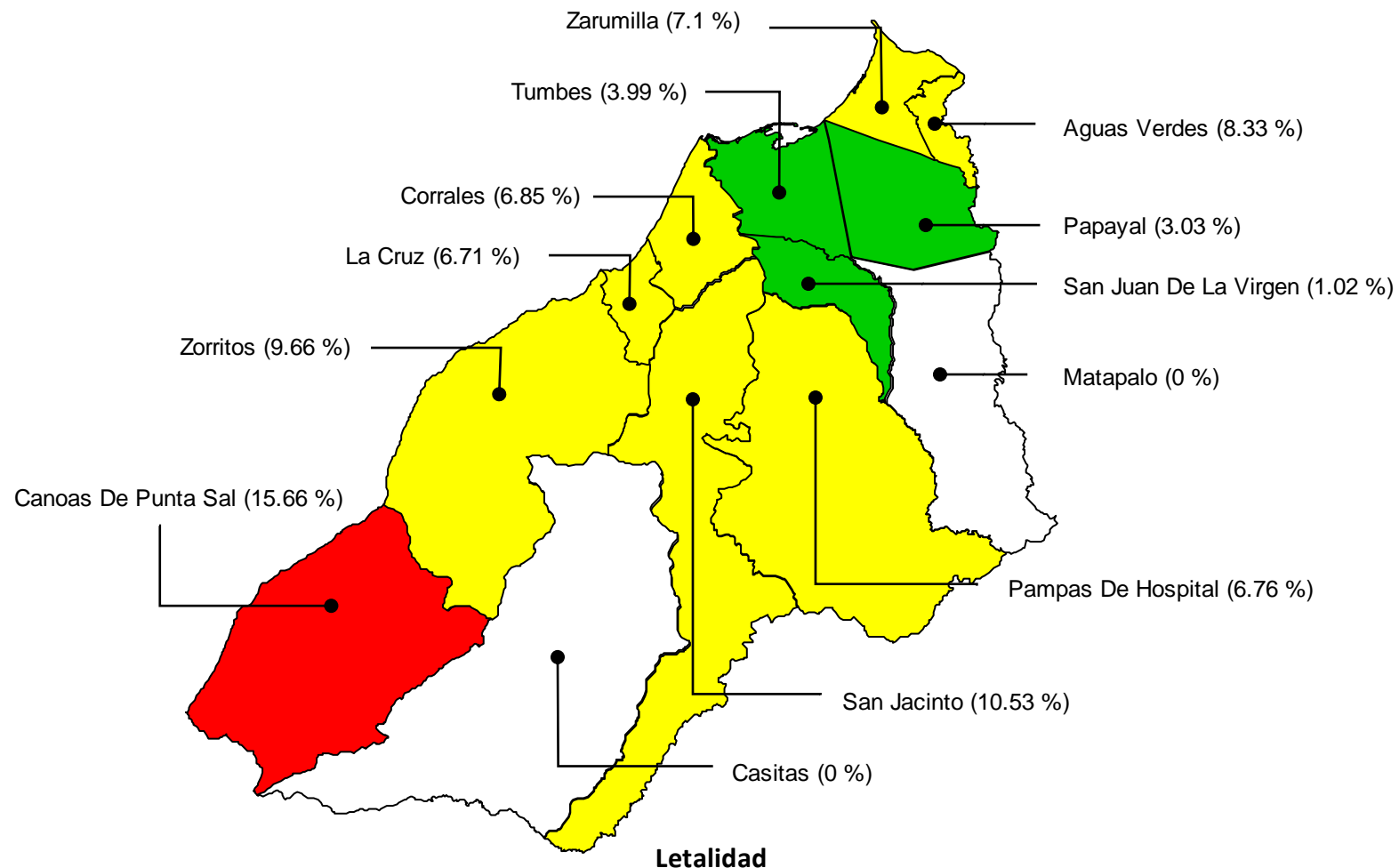


Año	Fallecidos
2020	723
2021	371





# Mapa de riesgo de letalidad\* por distritos (casos fallecidos confirmados de COVID-19) Tumbes. 18 de abril 2021



### Letalidad

Sin Letalidad	0.0	0.0	
Baja Letalidad	0.1	5.2	
Mediana Letalidad	5.3	10.4	
Alta Letalidad	10.5	15.7	

\*Letalidad: Relación de fallecidos confirmados entre casos confirmados

Fuente: Dirección Regional de Salud de Tumbes - NotiWeb

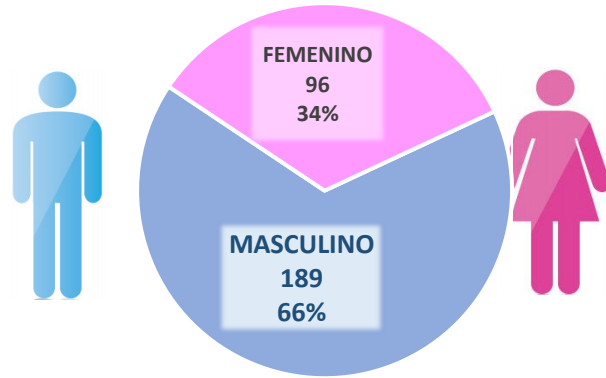
DIRECCIÓN EJECUTIVA  
**EPIDEMIOLOGÍA**



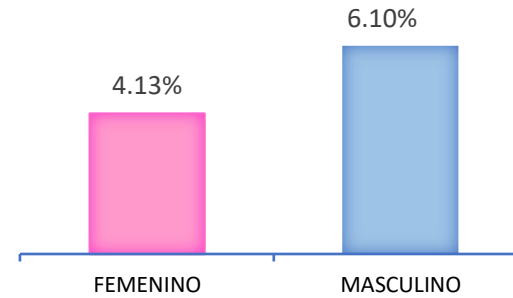
# Casos fallecidos confirmados y letalidad\* de COVID-19 por sexo, distrito y etapas de vida. Tumbes. 18 de abril 2021



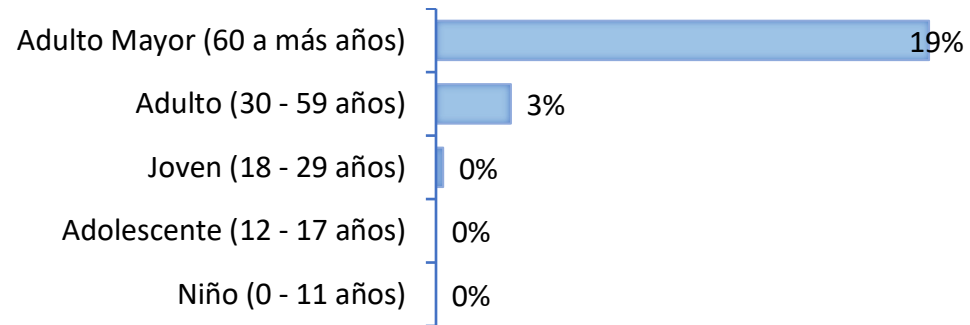
Fallecidos por sexo



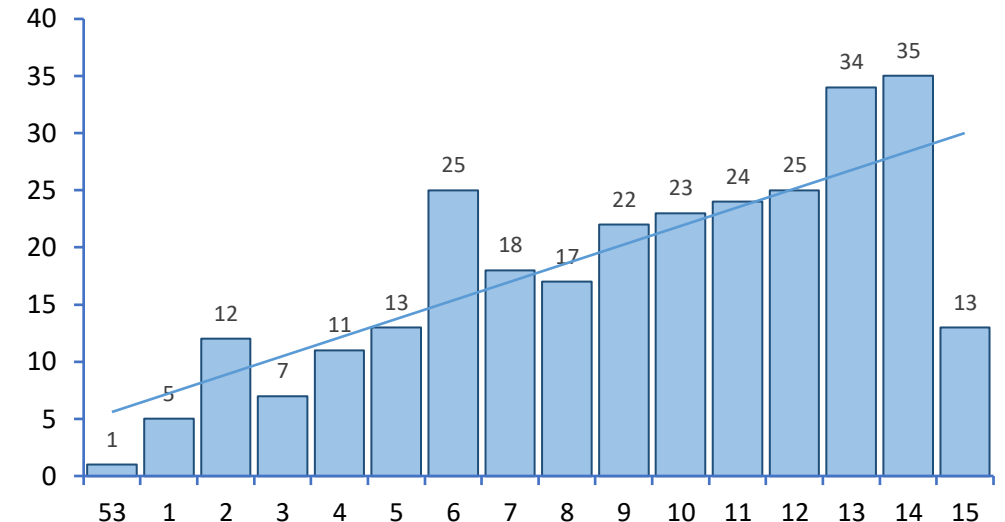
Letalidad por sexo



Letalidad\* por etapas de Vida



Mortalidad, según Semana epidemiológica



\*Letalidad: Relación de fallecidos confirmados entre casos confirmados

### CASOS

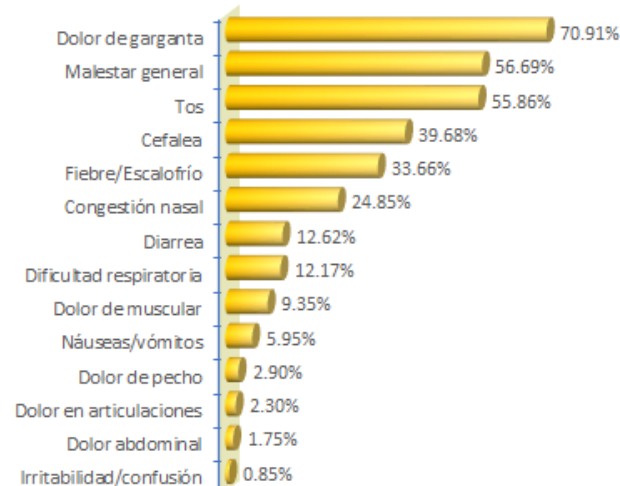
5,404 Confirmados  
 1,442 Probables  
 5,866 Sospechosos  
 3,776 Descartados

### RECUPERADOS

592



### Frecuencia de síntomas



Letalidad 5.26%

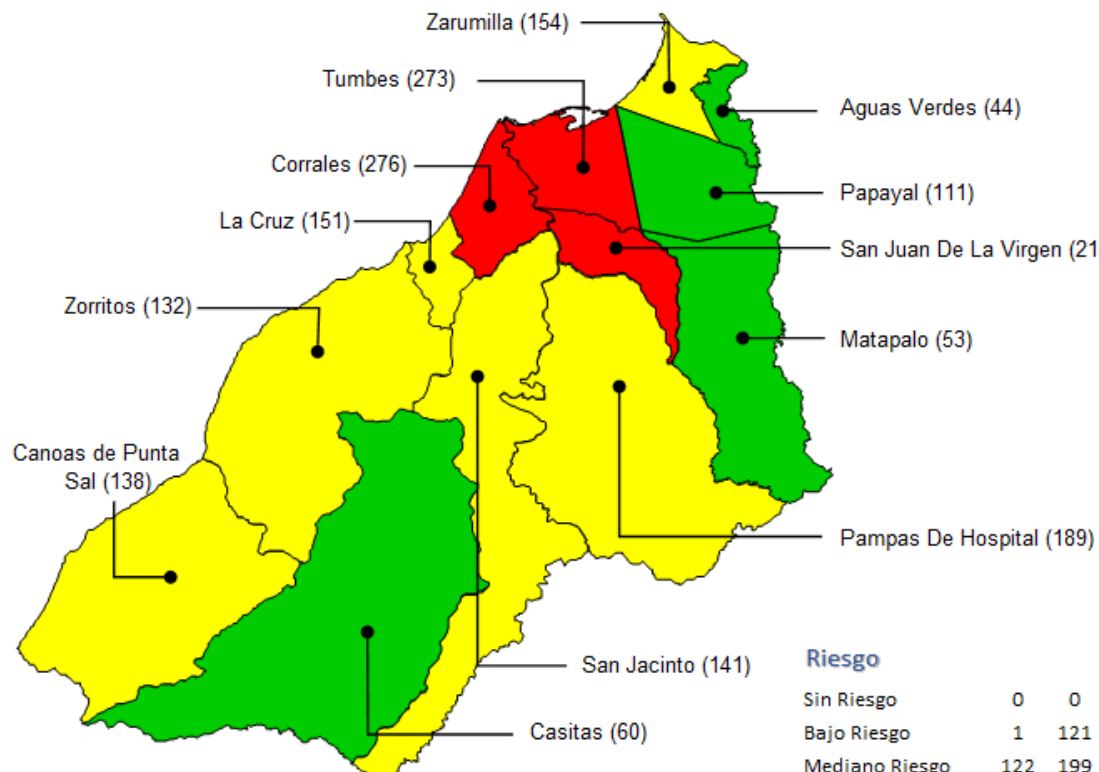
Mortalidad\* 11.33

Todas las causas de mortalidad\*\* 11.77

### Letalidad por Distritos

Distrito	Letalidad%
Canoas De Punta Sal	15.66
San Jacinto	10.53
Zorritos	9.66
Aguas Verdes	8.33
Zarumilla	7.10
Corrales	6.85
Pampas De Hospital	6.76
La Cruz	6.71
Tumbes	3.99
Papayal	3.03
San Juan De La Virgen	1.02
Casitas	0.00
Matapalo	0.00

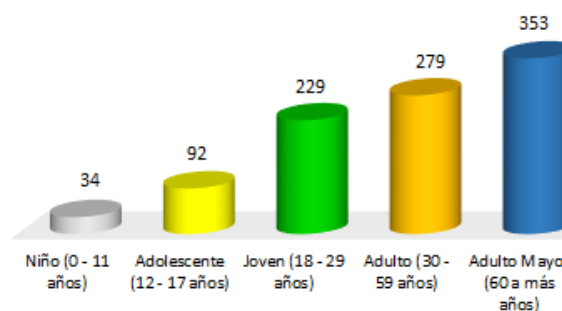
### Tasa de Incidencia Acumulada x c/ 10,000 hab. Por Distritos - año 2021



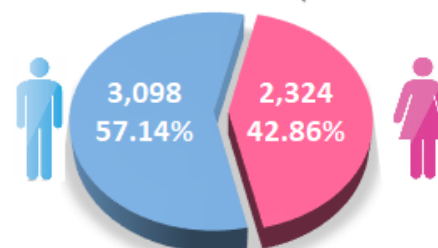
### Riesgo

Riesgo	0	0
Sin Riesgo	0	0
Bajo Riesgo	1	121
Mediano Riesgo	122	199
Alto Riesgo	200	276

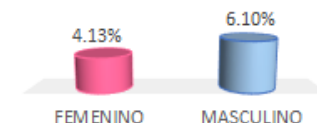
### Tasa de Incidencia Acumulada x c/ 10,000 hab. por Etapas de Vida



### Distribución de casos por Sexo



### Letalidad por sexo



### Letalidad\*\*\* por etapas de Vida



\* Mortalidad: fallecidos confirmados por 10,000 hab.

\*\* Todas las causas de mortalidad: fallecidos confirmados y sospechosos

\*\*\*Letalidad: Relación de fallecidos confirmados entre casos confirmados



SITUACIÓN DE LA REGION DE TUMBES

# COVID-19



Casos

2021	5,404
2020	22,329



Casos Recuperados

592
16,891



Fallecidos

371
723



Hospitalizados

60
45

Camas Habilitadas  
Camas Ocupadas



Pacientes en UCI

15
14



Prov. TUMBES

	11	12	13	14	15	16
Tumbes	195	264	185	194	57	4
Corrales	79	93	98	87	33	0
La Cruz	21	21	9	21	8	0
Pampas De Hospital	8	10	6	4	17	0
San Jacinto	6	8	4	7	1	0
San Juan De La Virgen	1	9	9	7	3	0
<b>Total</b>	<b>310</b>	<b>405</b>	<b>311</b>	<b>320</b>	<b>119</b>	<b>4</b>



Prov. Cont Villar

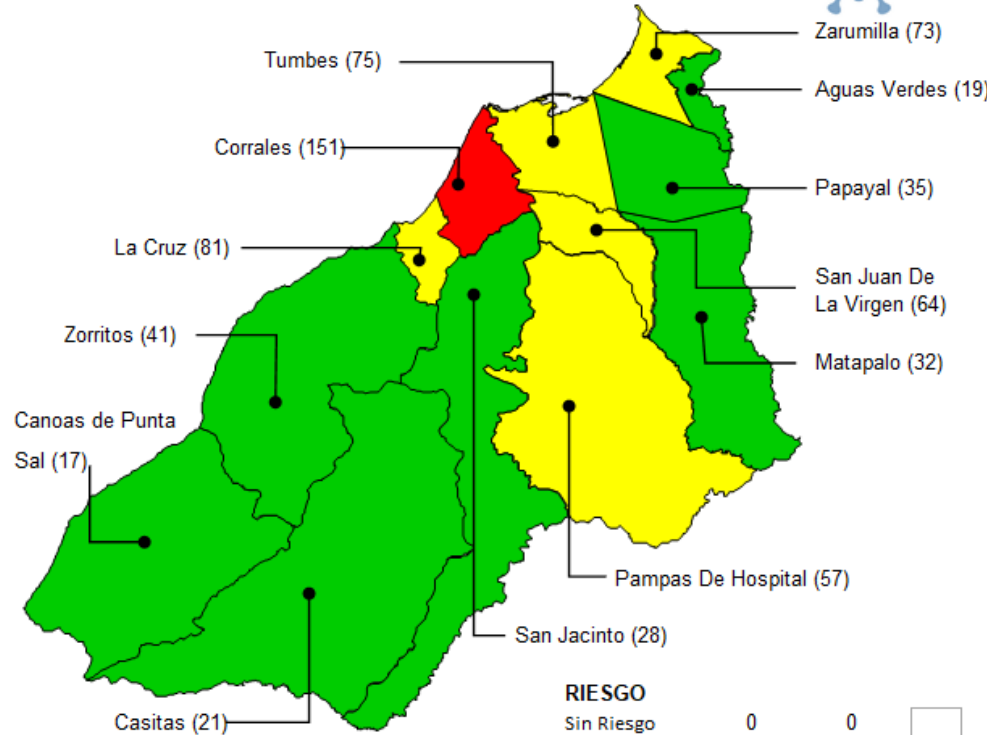
	11	12	13	14	15	16
Zorritos	13	15	18	9	0	0
Casitas	0	0	1	4	0	0
Canoas De Punta Sal	0	7	3	0	0	0
<b>Total</b>	<b>13</b>	<b>22</b>	<b>22</b>	<b>13</b>	<b>0</b>	<b>0</b>



Prov. Zarumilla

	11	12	13	14	15	16
Zarumilla	49	58	20	40	5	1
Aguas Verdes	17	13	8	7	2	0
Matapalo	1	5	2	1	0	0
Papayal	4	5	3	6	3	0
<b>Total</b>	<b>71</b>	<b>81</b>	<b>33</b>	<b>54</b>	<b>10</b>	<b>1</b>

Tasa de Incidencia acumulada S.E. 11-16  
Región Tumbes por 10,000 hab.



RIESGO

Sin Riesgo	0	0
Bajo Riesgo	1	51
Mediano Riesgo	52	101
Alto Riesgo	102	151



Prov. TUMBES

	10	11	12	13	14	15
Tumbes	19	23	13	19	16	6
Corrales	1	3	11	10	11	3
La Cruz	1	1	2	1	0	2
Pampas De Hospital	0	2	0	1	2	1
San Jacinto	1	1	1	0	1	2
San Juan De La Virgen	0	1	0	0	0	0
<b>Total</b>	<b>22</b>	<b>31</b>	<b>27</b>	<b>31</b>	<b>30</b>	<b>14</b>



Prov. Cont Villar

	10	11	12	13	14	15
Zorritos	1	1	2	2	0	2
Casitas	1	0	0	0	0	0
Canoas De Punta Sal	0	1	0	0	1	0
<b>Total</b>	<b>2</b>	<b>2</b>	<b>2</b>	<b>2</b>	<b>1</b>	<b>2</b>



Prov. Zarumilla

	10	11	12	13	14	15
Zarumilla	4	4	3	6	5	1
Aguas Verdes	1	2	1	3	1	0
Matapalo	0	0	0	0	0	0
Papayal	0	1	0	0	1	0
<b>Total</b>	<b>5</b>	<b>7</b>	<b>4</b>	<b>9</b>	<b>7</b>	<b>1</b>