



PERÚ

MINISTERIO  
DE SALUD

CENTRO NACIONAL DE  
EPIDEMIOLOGÍA, PREVENCIÓN  
Y CONTROL DE ENFERMEDADES

DIRECCIÓN REGIONAL  
DE SALUD TUMBES



# SALA SITUACIONAL REGIÓN TUMBES



# COVID-19



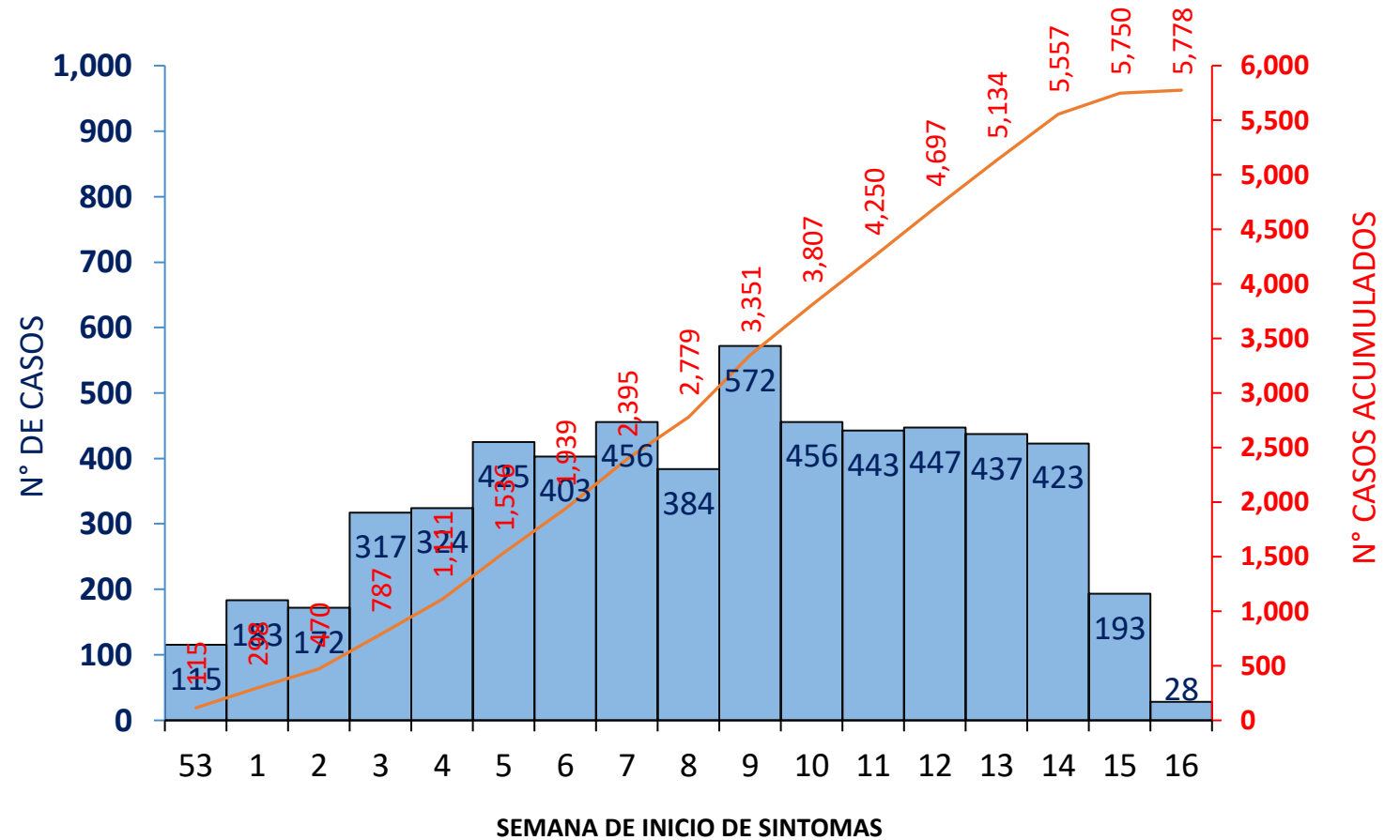
TUMBES 21 DE ABRIL DE 2021

DIRECCIÓN EJECUTIVA  
EPIDEMIOLOGÍA



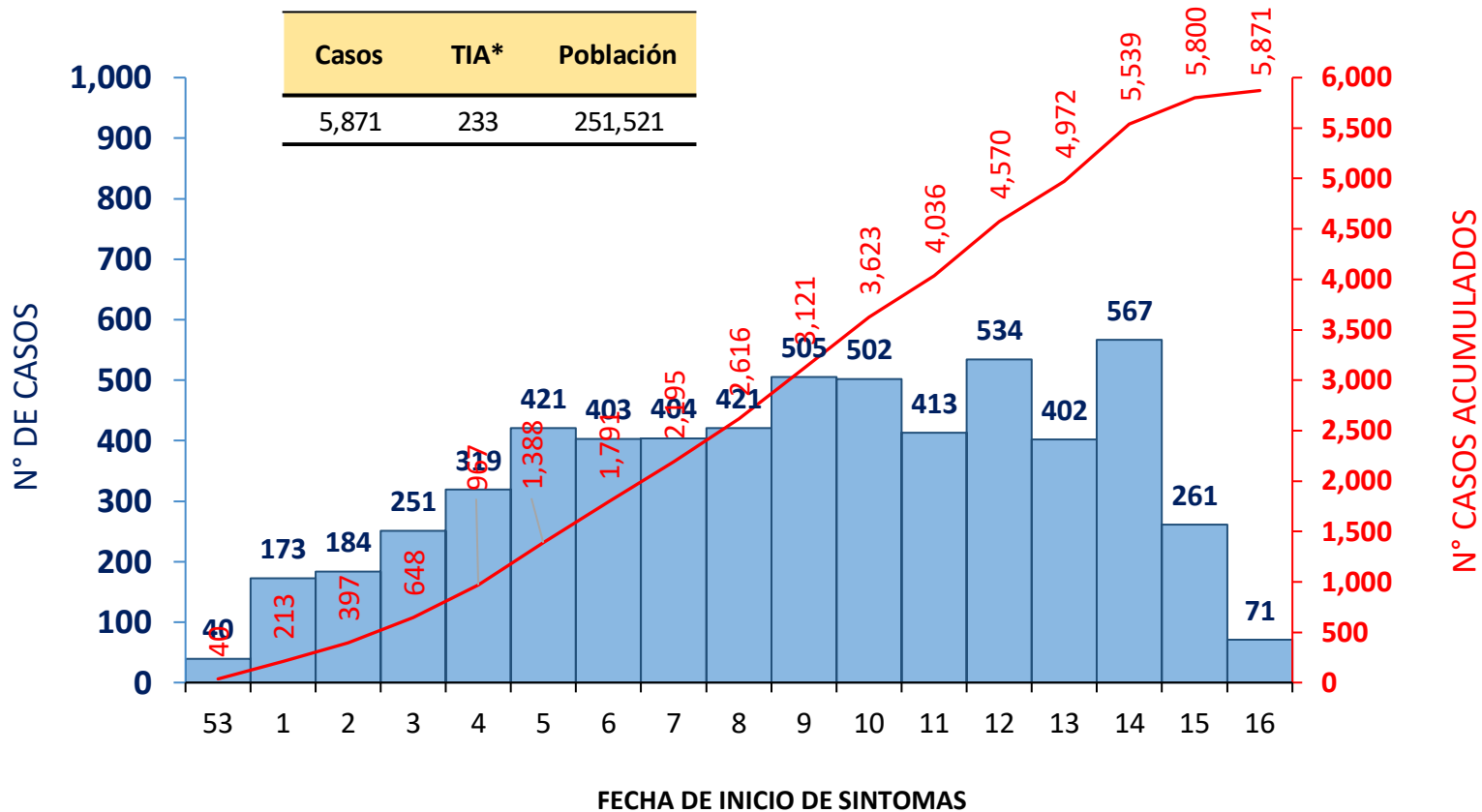
# Casos confirmados\* de COVID-19 por fecha inicio de síntomas. Tumbes. 21 de abril 2021

Año	Síntomas
2020	11,752
2021	5,778



# Casos confirmados de COVID-19 según fecha de determinación Tumbes. 21 de abril 2021

Año	Casos
2020	22,329
2021	5,871

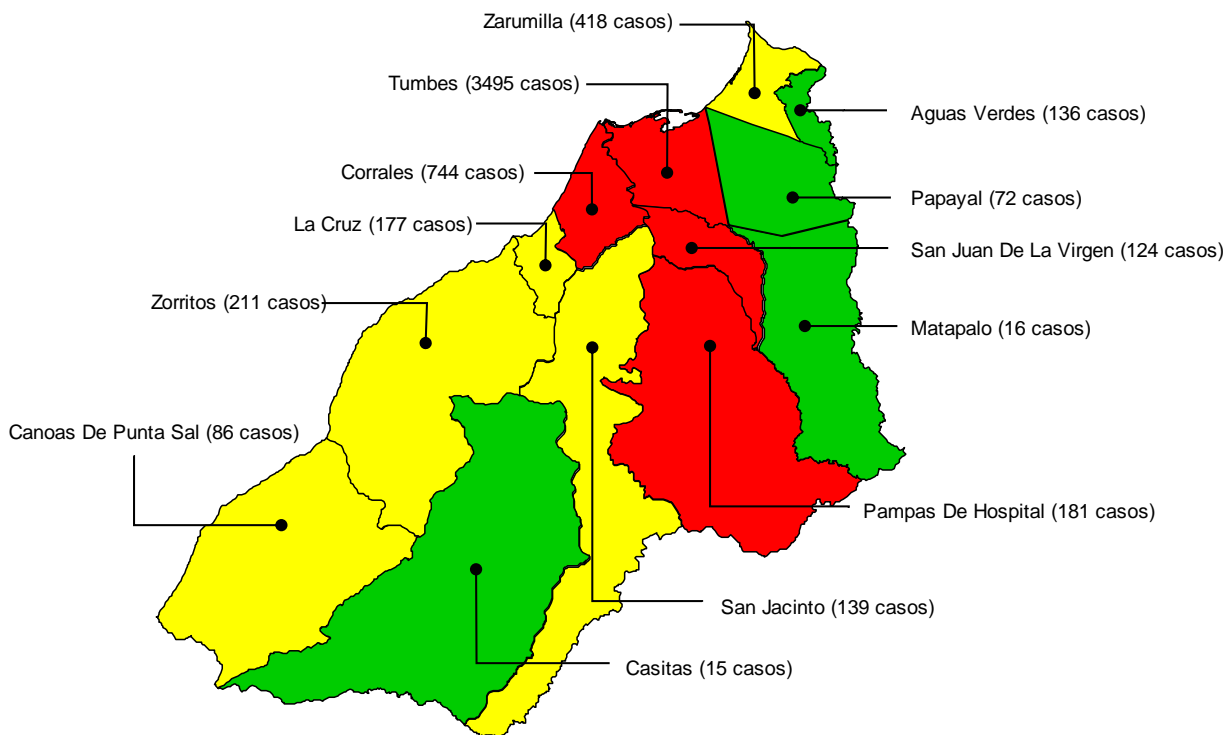


\*TIA = Tasa de incidencia acumulada por cada 10, 000 habitantes

Fuente: Dirección Regional de Salud de Tumbes - NotiWeb

# Tasa de incidencia acumulada\* de casos confirmados de COVID-19 por distritos. Tumbes. 21 de abril 2021

Mapa de riesgo según tasa de incidencia por distritos



Distrito de Residencia	Casos Confirmados		%	Población	TIA*	Tendencia Casos 6 SE
	2020	2021				
TUMBES	14,377	3495	59.53%	120,092	291	
CORRALES	1,765	744	12.67%	25,907	287	
SAN JUAN DE LA VIRGEN	173	124	2.11%	4,547	273	
PAMPAS DE HOSPITAL	295	181	3.08%	7,851	231	
LA CRUZ	732	177	3.01%	9,889	179	
ZARUMILLA	1,845	418	7.12%	23,772	176	
ZORRITOS	725	211	3.59%	13,317	158	
SAN JACINTO	317	139	2.37%	9,421	148	
CANOAS DE PUNTA SAL	153	86	1.46%	6,028	143	
PAPAYAL	541	72	1.23%	5,930	121	
CASITAS	22	15	0.26%	2,339	64	
MATAPALO	99	16	0.27%	2,811	57	
AGUAS VERDES	1,040	136	2.32%	24,519	55	
OTRAS REGIONES DE PERÚ	237	57	0.97%			
ECUADOR	8					
<b>Total</b>	<b>22,329</b>	<b>5,871</b>	<b>100.00%</b>	<b>256,423</b>	<b>229</b>	

## RIESGO

Sin Riesgo	0	0
Bajo Riesgo	1	134
Mediano Riesgo	135	213
Alto Riesgo	214	291



\*TIA = Tasa de incidencia acumulada por cada 10,000 habitantes

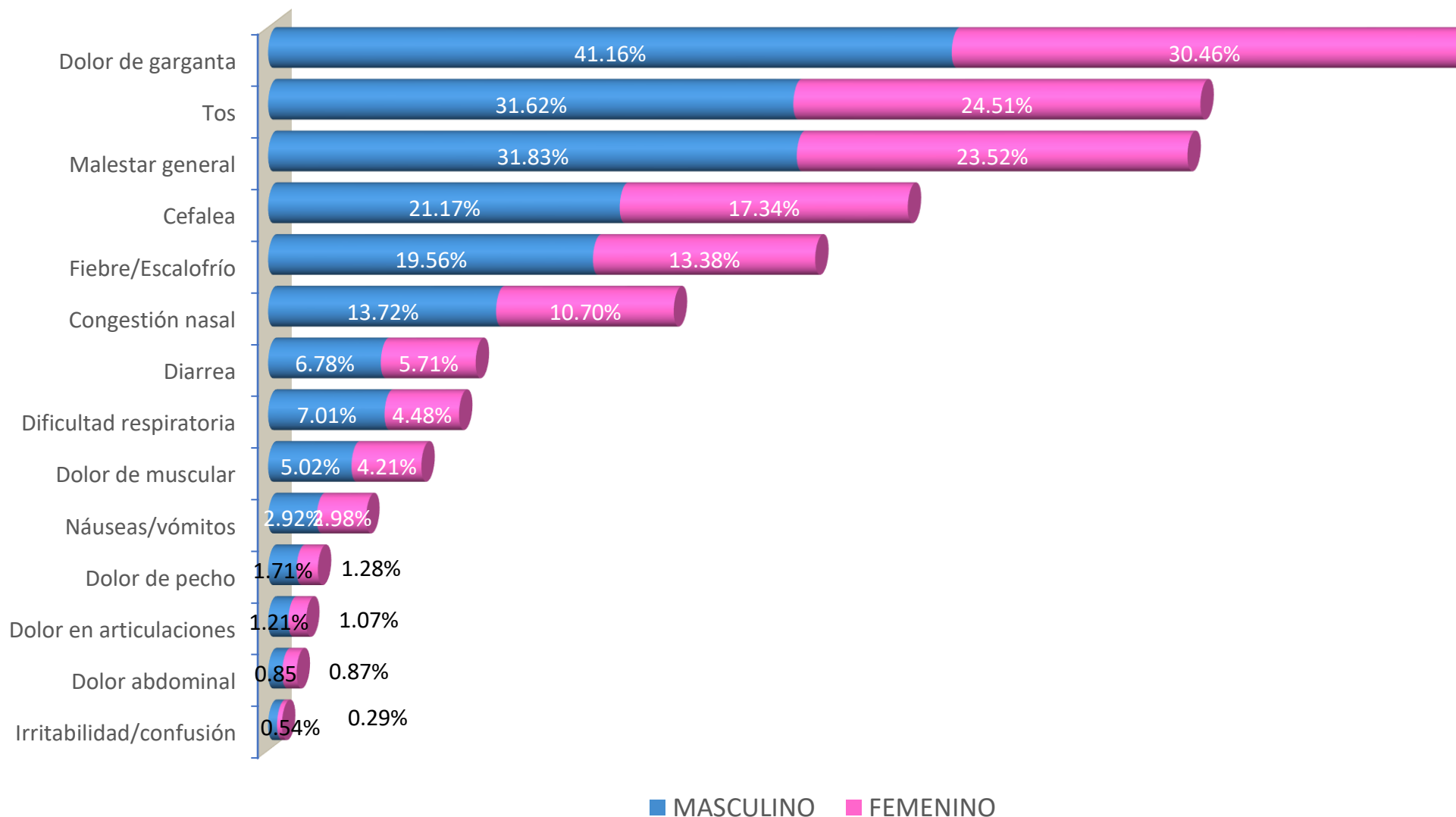
Fuente: Dirección Regional de Salud de Tumbes - NotiWeb

DIRECCIÓN EJECUTIVA  
EPIDEMIOLOGÍA



# Signos y síntomas por sexo en casos confirmados de COVID-19

## Tumbes. 21 de abril 2021



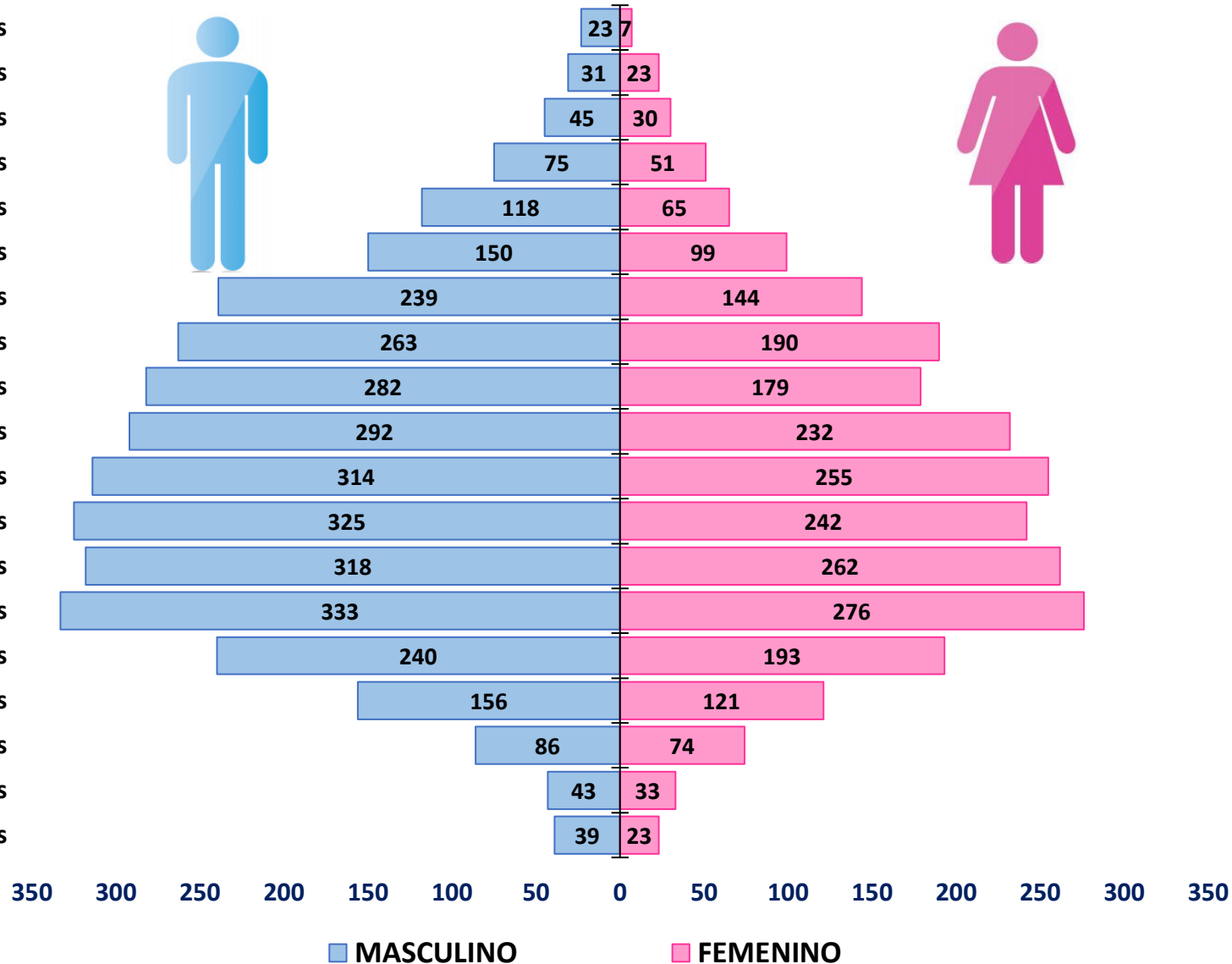
Fuente: Dirección Regional de Salud de Tumbes - NotiWeb

EPIDEMIOLOGIA

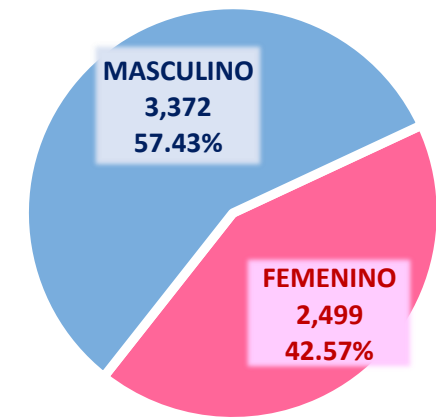
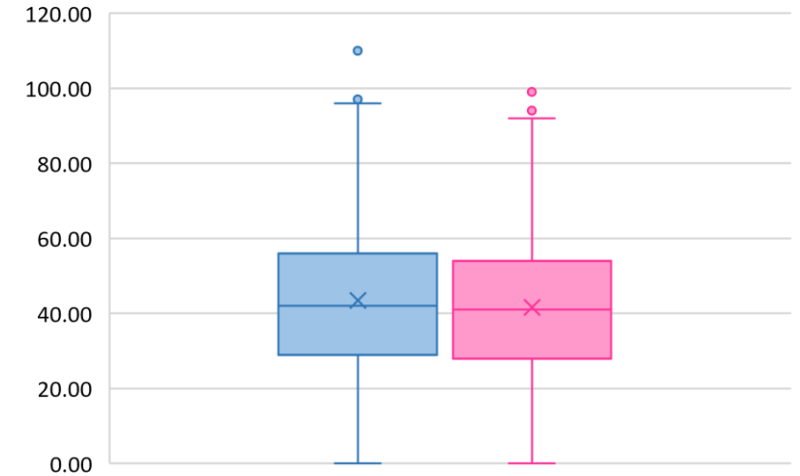


# Casos confirmados de COVID-19 según grupo etáreo y sexo. Tumbes. 21 de abril 2021

90 años a más  
 85 a 89 años  
 80 a 84 años  
 75 a 79 años  
 70 a 74 años  
 65 a 69 años  
 60 a 64 años  
 55 a 59 años  
 50 a 54 años  
 45 a 49 años  
 40 a 44 años  
 35 a 39 años  
 30 a 34 años  
 25 a 29 años  
 20 a 24 años  
 15 a 19 años  
 10 a 14 años  
 05 a 09 años  
 00 a 04 años



Distribución de casos según edad y sexo

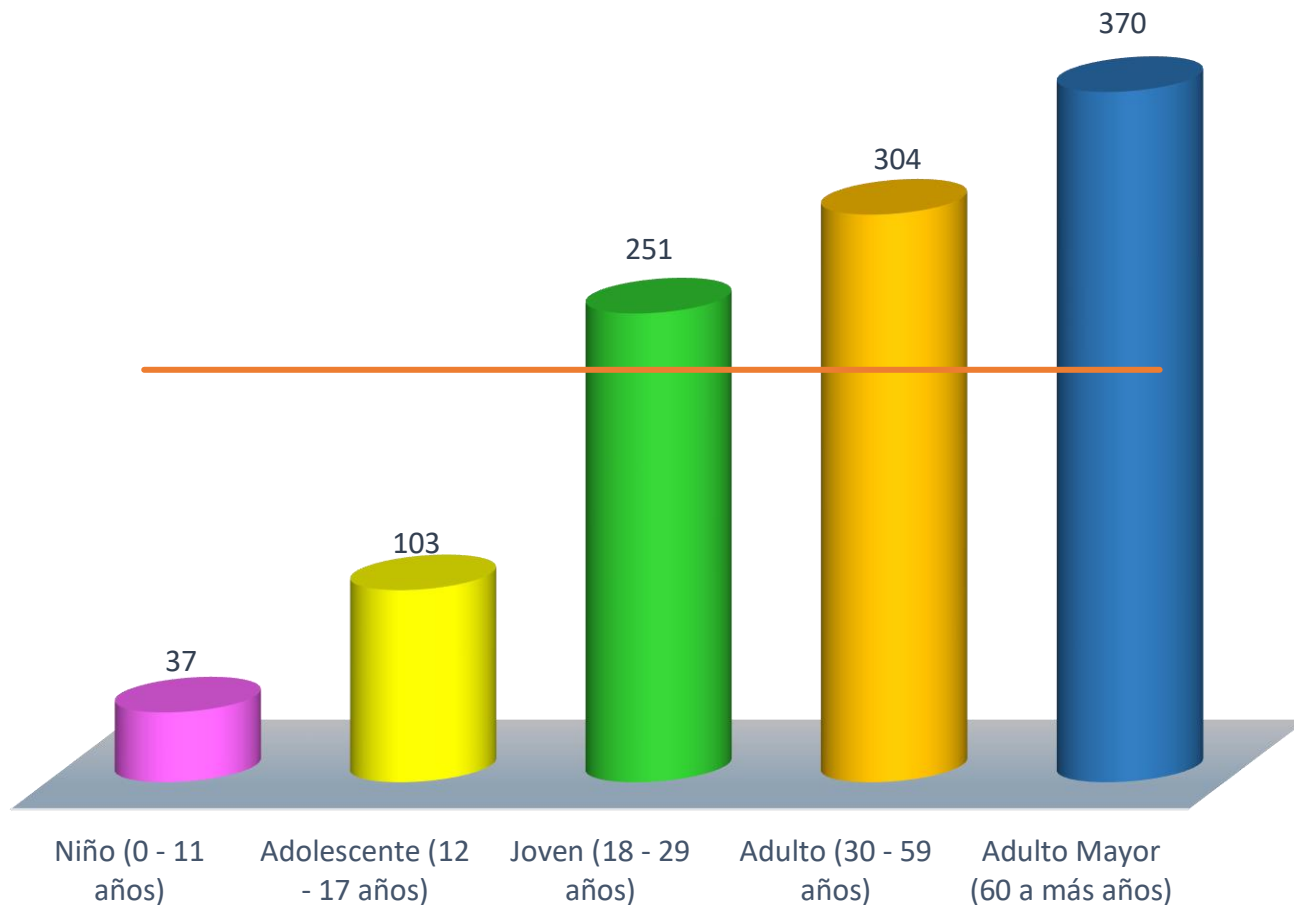


Fuente: Dirección Regional de Salud de Tumbes - NotiWeb

DIRECCIÓN EJECUTIVA  
**EPIDEMIOLOGÍA**



# Tasa de incidencia acumulada\* de COVID-19 por etapas de vida. Tumbes. 21 de abril 2021



Etapas de Vida	Casos	%	Población	TIA *	Tendencia Casos 6 SE
Niño (0 - 11 años)	194	3.30%	51,843	37	
Adolescente (12 - 17 años)	253	4.31%	24,567	103	
Joven (18 - 29 años)	1,170	19.93%	46,564	251	
Adulto (30 - 59 años)	3,154	53.72%	103,700	304	
Adulto Mayor (60 a más años)	1,100	18.74%	29,749	370	
Total	5,871	100.00%	256,423	229	

\*TIA = Tasa de incidencia acumulada por cada 10, 000 habitantes

Fuente: Dirección Regional de Salud de Tumbes - NotiWeb

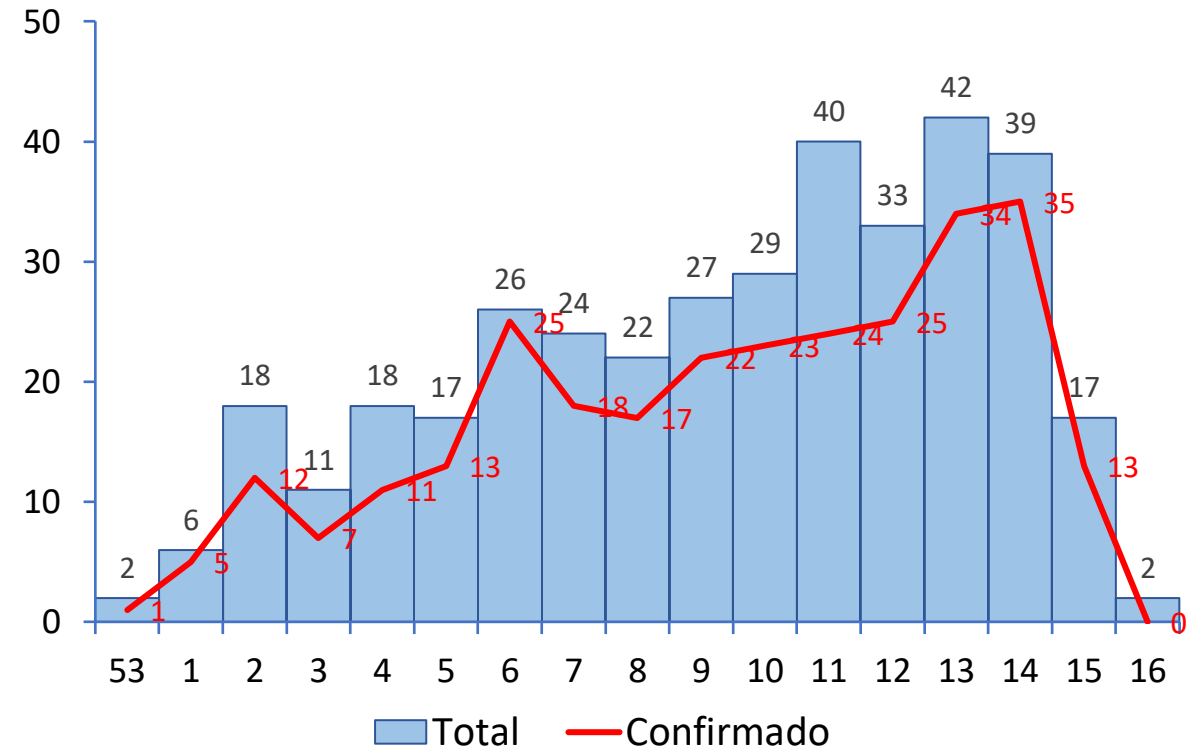
DIRECCIÓN EJECUTIVA  
**EPIDEMIOLOGÍA**



# Casos fallecidos confirmados y sospechosos por Semana Epidemiológica Tumbes. 21 de abril 2021

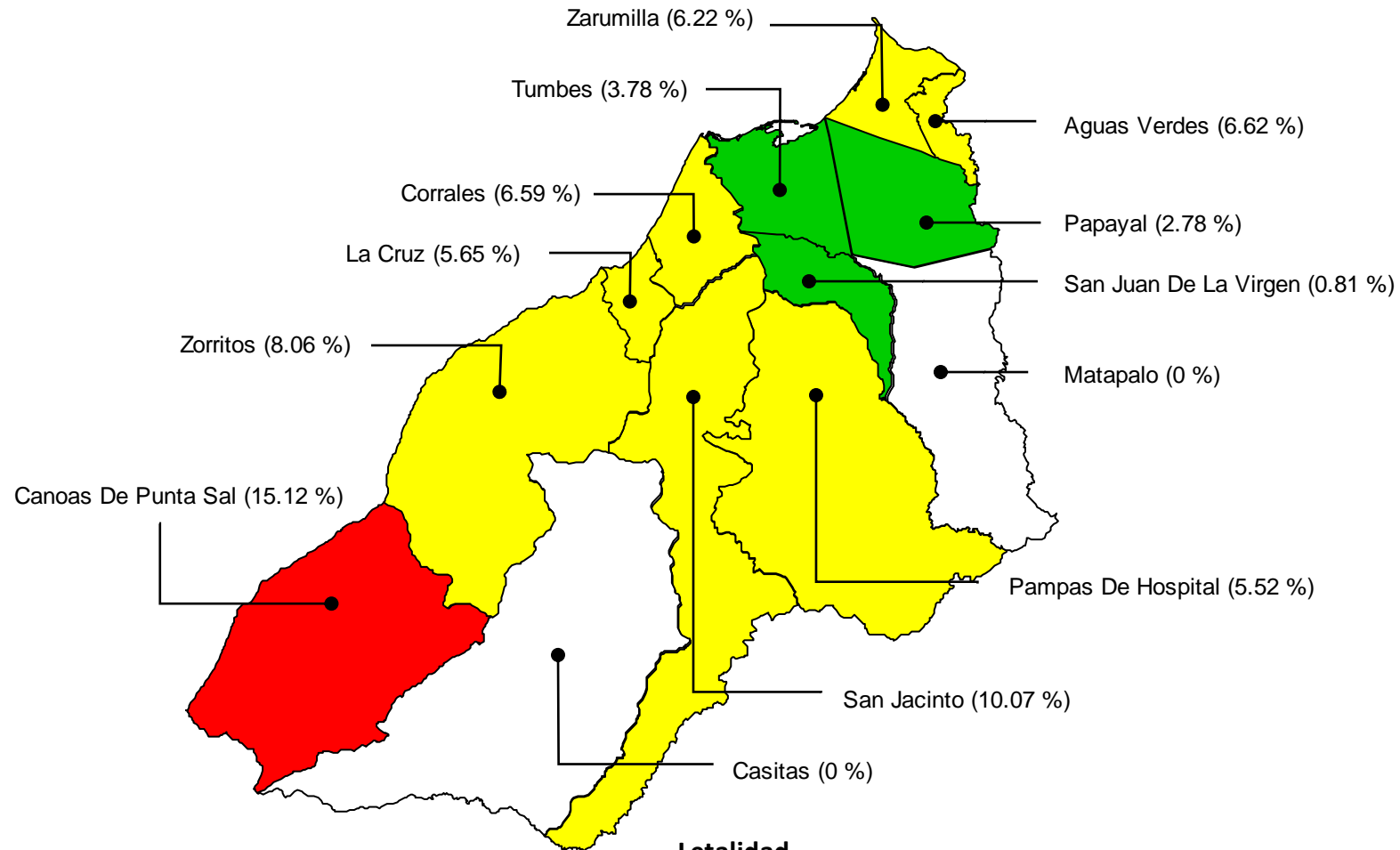


Año	Fallecidos
2020	723
2021	373





# Mapa de riesgo de letalidad\* por distritos (casos fallecidos confirmados de COVID-19) Tumbes. 21 de abril 2021



### Letalidad

Sin Letalidad	0.0	0.0	
Baja Letalidad	0.1	5.0	
Mediana Letalidad	5.1	10.1	
Alta Letalidad	10.2	15.1	

\*Letalidad: Relación de fallecidos confirmados entre casos confirmados

Fuente: Dirección Regional de Salud de Tumbes - NotiWeb

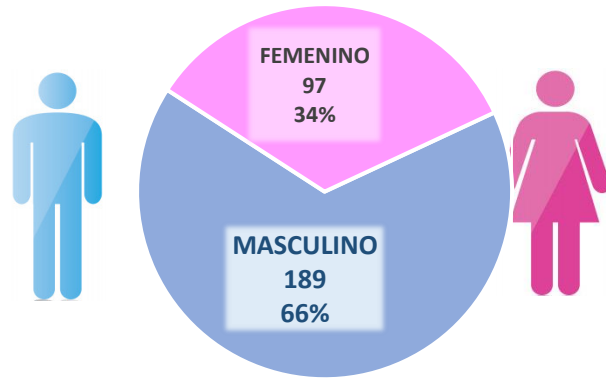
DIRECCIÓN EJECUTIVA  
**EPIDEMIOLOGÍA**



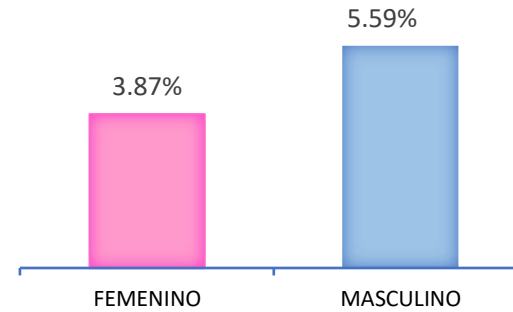
# Casos fallecidos confirmados y letalidad\* de COVID-19 por sexo, distrito y etapas de vida. Tumbes. 21 de abril 2021



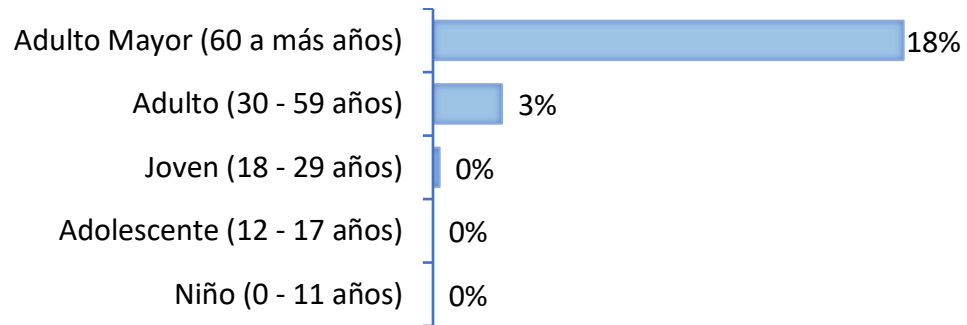
Fallecidos por sexo



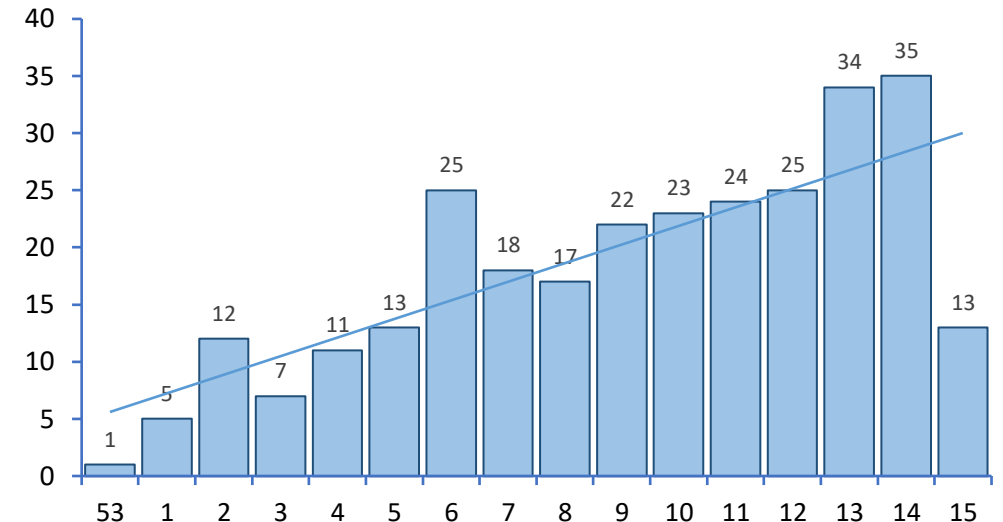
Letalidad por sexo



Letalidad\* por etapas de Vida



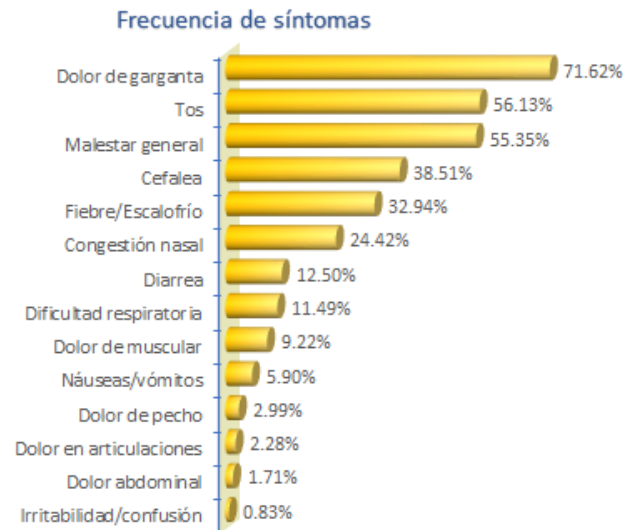
Mortalidad, según Semana epidemiológica



\*Letalidad: Relación de fallecidos confirmados entre casos confirmados

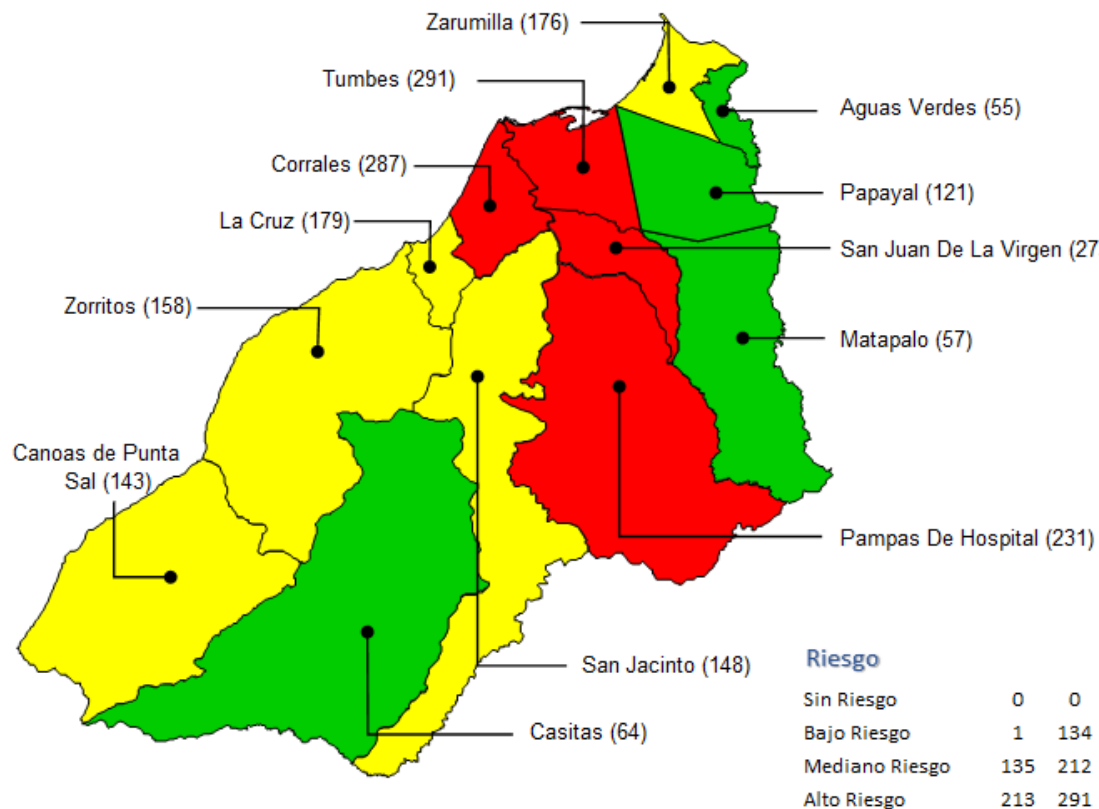
**CASOS**  
 5,871 Confirmados  
 1,438 Probables  
 6,002 Sospechosos  
 3,959 Descartados

**RECUPERADOS**  
 602

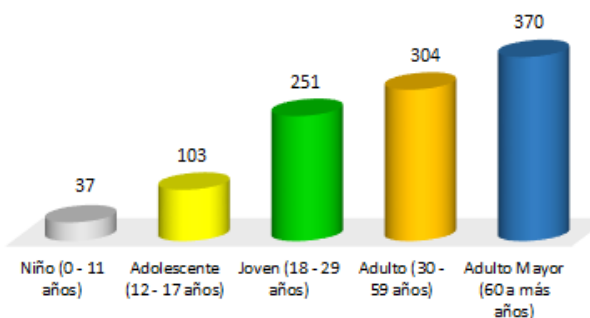


**Letalidad** 4.86%  
**Mortalidad\*** 11.37  
**Todas las causas de mortalidad\*\*** 11.85

Tasa de Incidencia Acumulada x c/ 10,000 hab. Por Distritos - año 2021



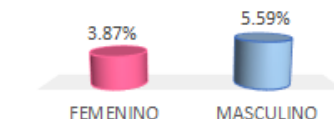
Tasa de Incidencia Acumulada x c/ 10,000 hab. por Etapas de Vida



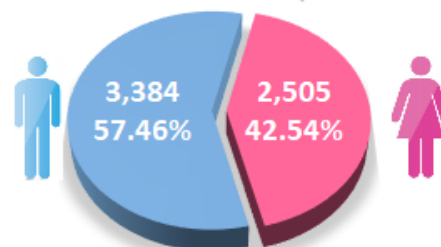
Letalidad por Distritos

Distrito	Letalidad %
Canoas De Punta Sal	15.12
San Jacinto	10.07
Zorritos	8.06
Aguas Verdes	6.62
Corrales	6.59
Zarumilla	6.22
La Cruz	5.65
Pampas De Hospital	5.52
Tumbes	3.78
Papayal	2.78
San Juan De La Virgen	0.81
Casitas	0.00
Matapalo	0.00

Letalidad por sexo



Distribución de casos por Sexo



Letalidad\*\*\* por etapas de Vida



\* Mortalidad: fallecidos confirmados por 10,000 hab.  
 \*\* Todas las causas de mortalidad: fallecidos confirmados y sospechosos  
 \*\*\*Letalidad: Relación de fallecidos confirmados entre casos confirmados

SITUACIÓN DE LA REGION  
DE TUMBES

## COVID-19



Casos

2021	5,871
2020	22,329



Casos Recuperados

602
16,891



Fallecidos

373
723



Hospitalizados

Camas Habilitadas	60
Camas Ocupadas	48



Pacientes en UCI

15
14



Prov. TUMBES

	11	12	13	14	15	16
Tumbes	201	276	200	286	106	32
Corrales	80	96	102	94	40	7
La Cruz	21	21	9	28	19	8
Pampas De Hospital	8	10	6	18	32	4
San Jacinto	6	8	4	12	1	0
San Juan De La Virgen	1	9	10	21	13	1
<b>Total</b>	<b>317</b>	<b>420</b>	<b>331</b>	<b>459</b>	<b>211</b>	<b>52</b>



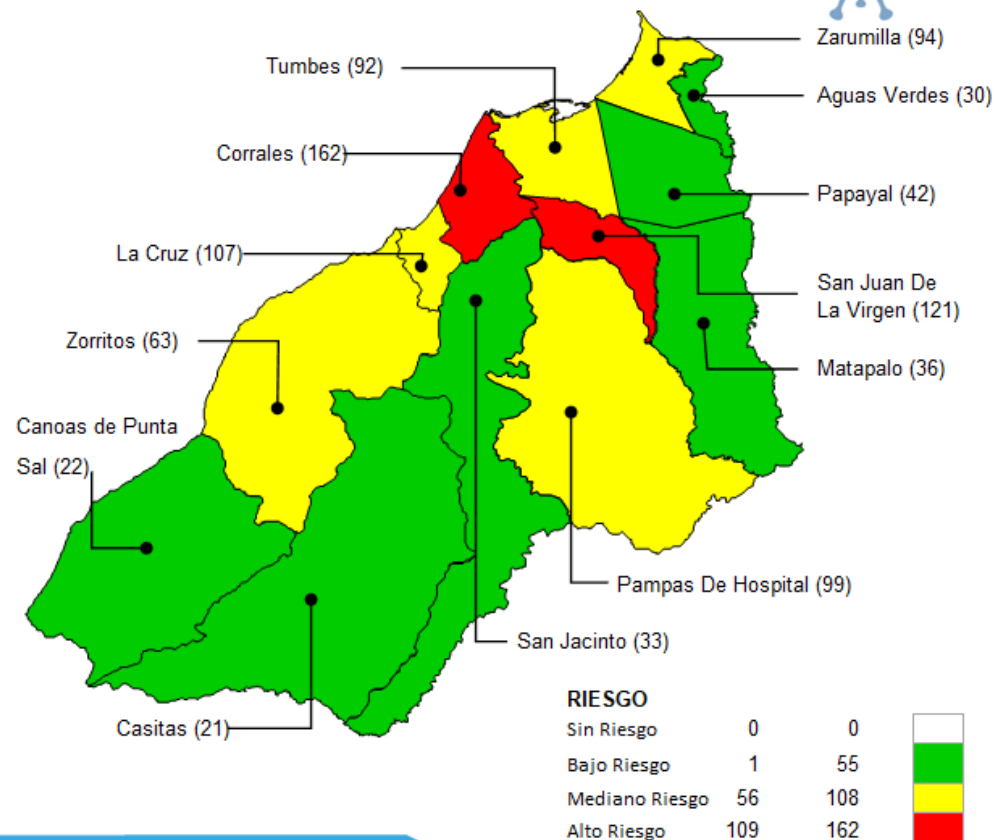
Prov. Cont Villar

	11	12	13	14	15	16
Zorritos	16	16	24	16	7	5
Casitas	0	0	1	4	0	0
Canoas De Punta Sal	0	7	3	0	2	1
<b>Total</b>	<b>16</b>	<b>23</b>	<b>28</b>	<b>20</b>	<b>9</b>	<b>6</b>



Prov. Zarumilla

	11	12	13	14	15	16
Zarumilla	49	62	22	53	26	11
Aguas Verdes	18	13	11	21	10	1
Matapalo	1	5	2	1	0	1
Papayal	4	5	5	7	4	0
<b>Total</b>	<b>72</b>	<b>85</b>	<b>40</b>	<b>82</b>	<b>40</b>	<b>13</b>

Tasa de Incidencia acumulada S.E. 11-16  
Región Tumbes por 10,000 hab.

Prov. TUMBES

	11	12	13	14	15	16
Tumbes	23	13	19	16	6	1
Corrales	3	11	10	11	3	0
La Cruz	1	2	1	0	2	0
Pampas De Hospital	2	0	1	2	1	0
San Jacinto	1	1	0	1	2	1
San Juan De La Virgen	1	0	0	0	0	0
<b>Total</b>	<b>31</b>	<b>27</b>	<b>31</b>	<b>30</b>	<b>14</b>	<b>2</b>



Prov. Cont Villar

	11	12	13	14	15	16
Zorritos	1	2	2	0	2	0
Casitas	0	0	0	0	0	0
Canoas De Punta Sal	1	0	0	1	0	0
<b>Total</b>	<b>2</b>	<b>2</b>	<b>2</b>	<b>1</b>	<b>2</b>	<b>0</b>



Prov. Zarumilla

	11	12	13	14	15	16
Zarumilla	4	3	6	5	1	0
Aguas Verdes	2	1	3	1	0	0
Matapalo	0	0	0	0	0	0
Papayal	1	0	0	1	0	0
<b>Total</b>	<b>7</b>	<b>4</b>	<b>9</b>	<b>7</b>	<b>1</b>	<b>0</b>