



PERÚ

MINISTERIO
DE SALUD

CENTRO NACIONAL DE
EPIDEMIOLOGÍA, PREVENCIÓN
Y CONTROL DE ENFERMEDADES

DIRECCIÓN REGIONAL
DE SALUD TUMBES



SALA SITUACIONAL REGIÓN TUMBES



COVID-19



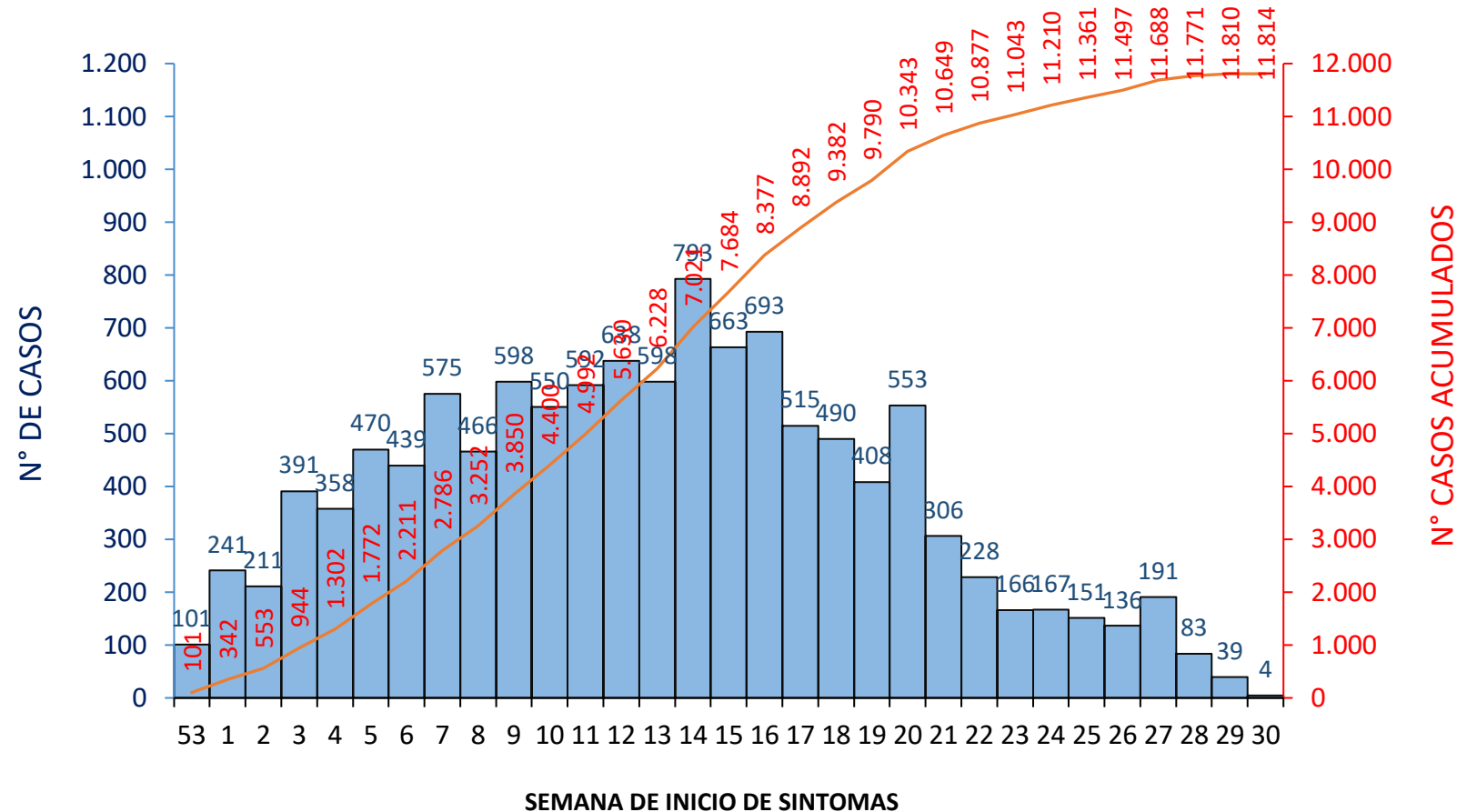
TUMBES al 28 DE JULIO DE 2021

DIRECCIÓN EJECUTIVA
EPIDEMIOLOGÍA



Casos confirmados* de COVID-19 por fecha inicio de síntomas. Tumbes, al 28 de julio 2021

Año	Síntomas*
2020	11,752
2021	11,814



*Síntomas = Tos, Malestar general, Dolor de oído, Dolor de garganta, Diarrea, Irritabilidad/confusión, Congestión nasal, Náuseas/vómitos, Dolor muscular, Dificultad respiratoria, Cefalea, Dolor de pecho, Fiebre, Anosmia, Dolor abdominal, Escalofrío, Ageusia, Dolor de articulaciones

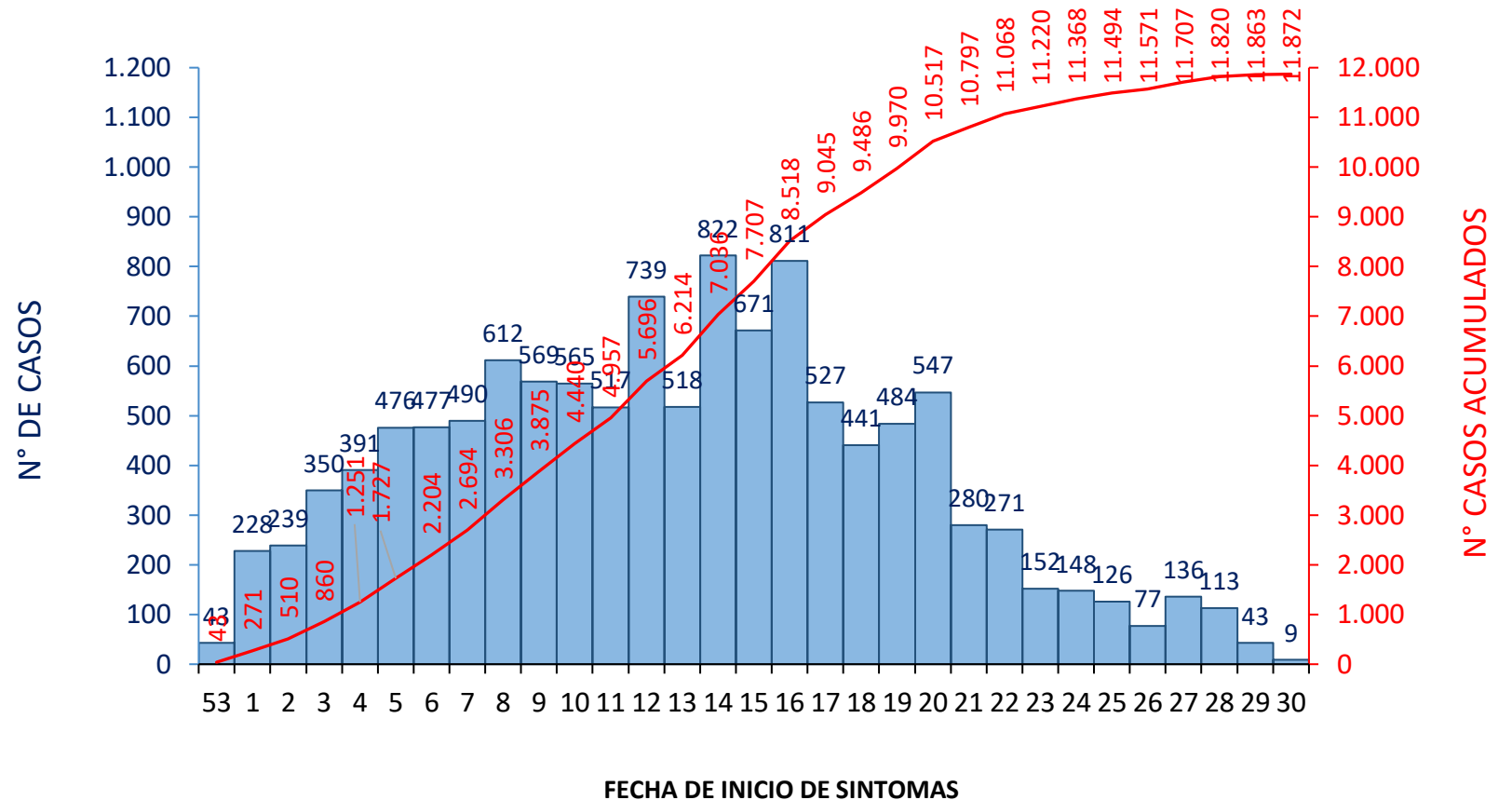
Fuente: Dirección Regional de Salud de Tumbes - NotiWeb

DIRECCIÓN EJECUTIVA
EPIDEMIOLOGÍA



Casos confirmados de COVID-19 según fecha de determinación* Tumbes, al 28 de julio 2021

Año	Casos
2020	22,329
2021	11,872



*DETERMINACION = Fecha que se diagnostica el caso

**TIA = Tasa de incidencia acumulada por cada 10, 000 habitantes

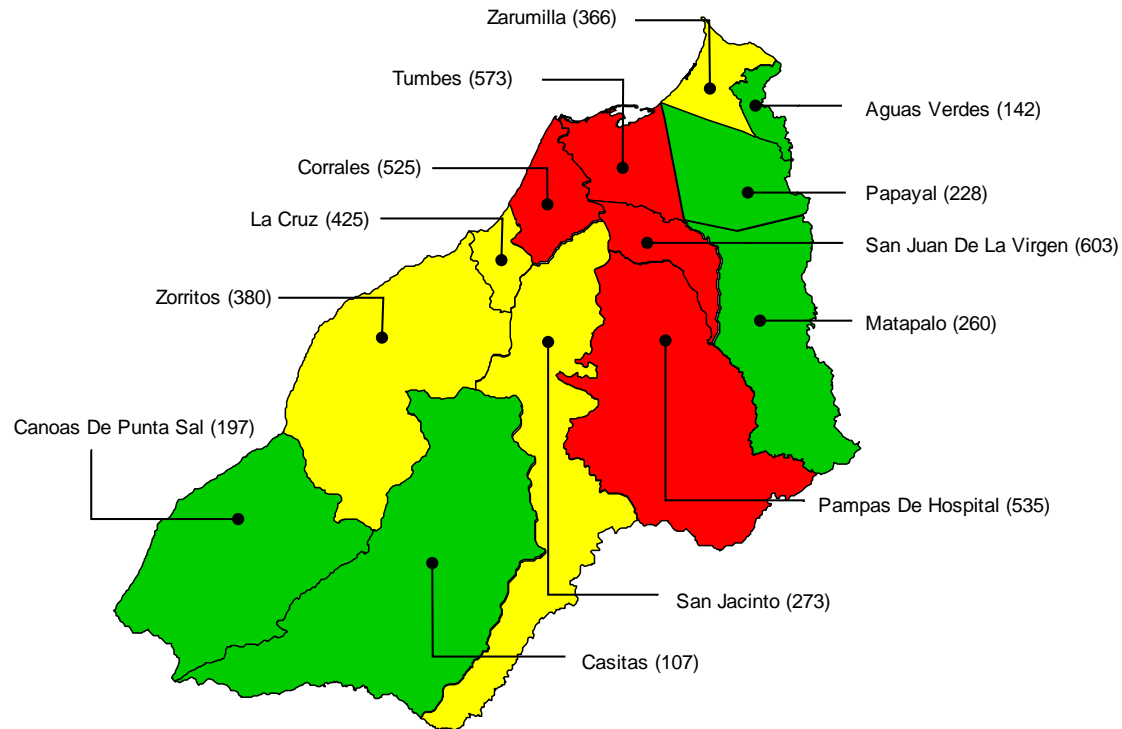
Fuente: Dirección Regional de Salud de Tumbes - NotiWeb

DIRECCIÓN EJECUTIVA
EPIDEMIOLOGÍA



Tasa de incidencia acumulada* de casos confirmados de COVID-19 por distritos. Tumbes, al 28 de julio 2021

Mapa de riesgo según tasa de incidencia por distritos



Distrito de Residencia	Casos Confirmados		%	Población	TIA*	Tendencia Casos 6 SE
	2020	2021				
SAN JUAN DE LA VIRGEN	173	274	2.31%	4,547	603	
TUMBES	14,377	6884	57.99%	120,092	573	
PAMPAS DE HOSPITAL	295	420	3.54%	7,851	535	
CORRALES	1,765	1361	11.46%	25,907	525	
LA CRUZ	732	420	3.54%	9,889	425	
ZORRITOS	725	506	4.26%	13,317	380	
ZARUMILLA	1,845	871	7.34%	23,772	366	
SAN JACINTO	317	257	2.16%	9,421	273	
MATAPALO	99	73	0.61%	2,811	260	
PAPAYAL	541	135	1.14%	5,930	228	
CANOAS DE PUNTA SAL	153	119	1.00%	6,028	197	
AGUAS VERDES	1,040	348	2.93%	24,519	142	
CASITAS	22	25	0.21%	2,339	107	
OTRAS REGIONES DE PERÚ	237	179	1.51%			
ECUADOR	8					
Total	22,329	11,872	100.00%	256,423	463	

RIESGO

Sin Riesgo	0	0
Bajo Riesgo	1	272
Mediano Riesgo	273	438
Alto Riesgo	439	603



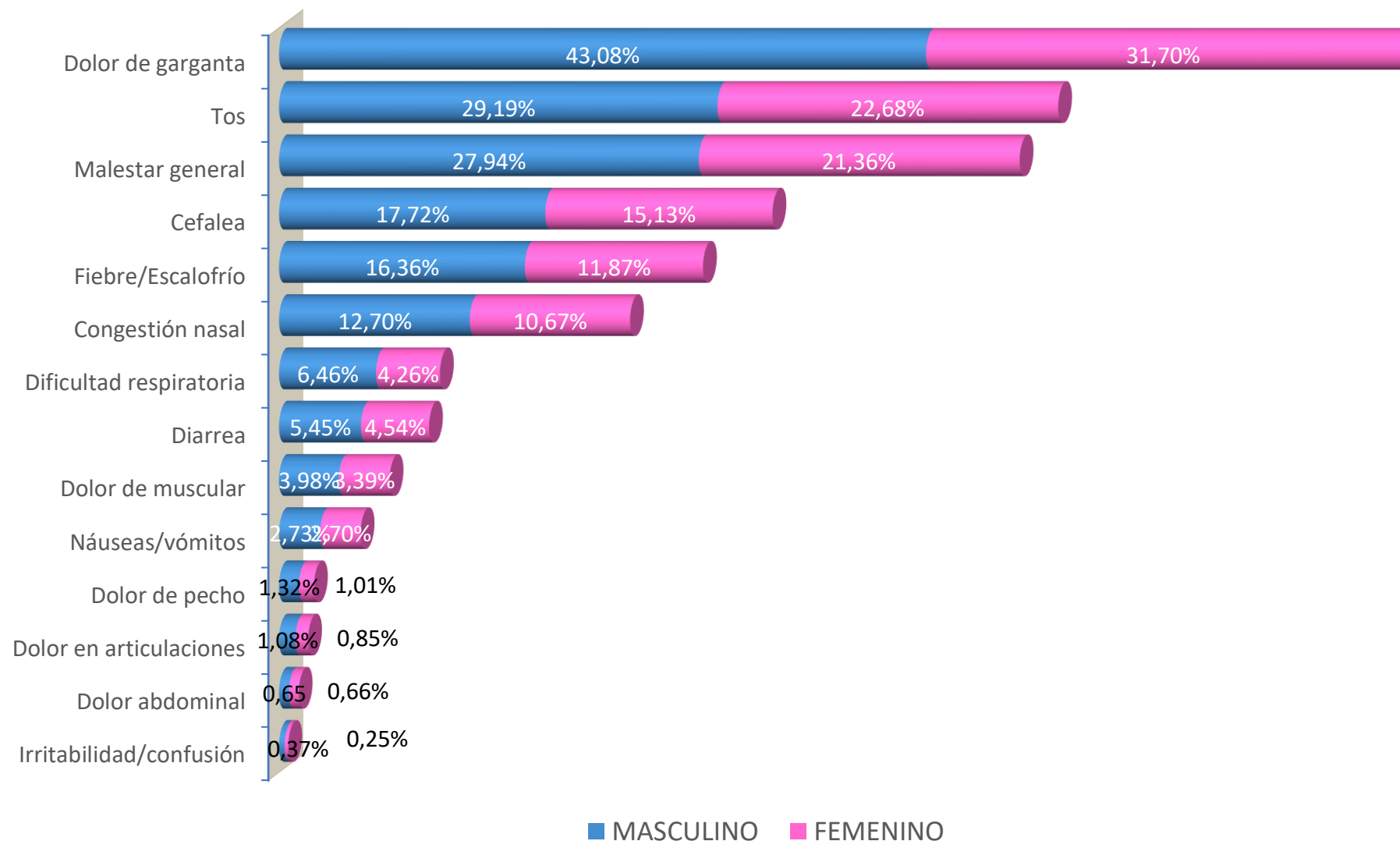
DIRECCIÓN EJECUTIVA
EPIDEMIOLOGÍA



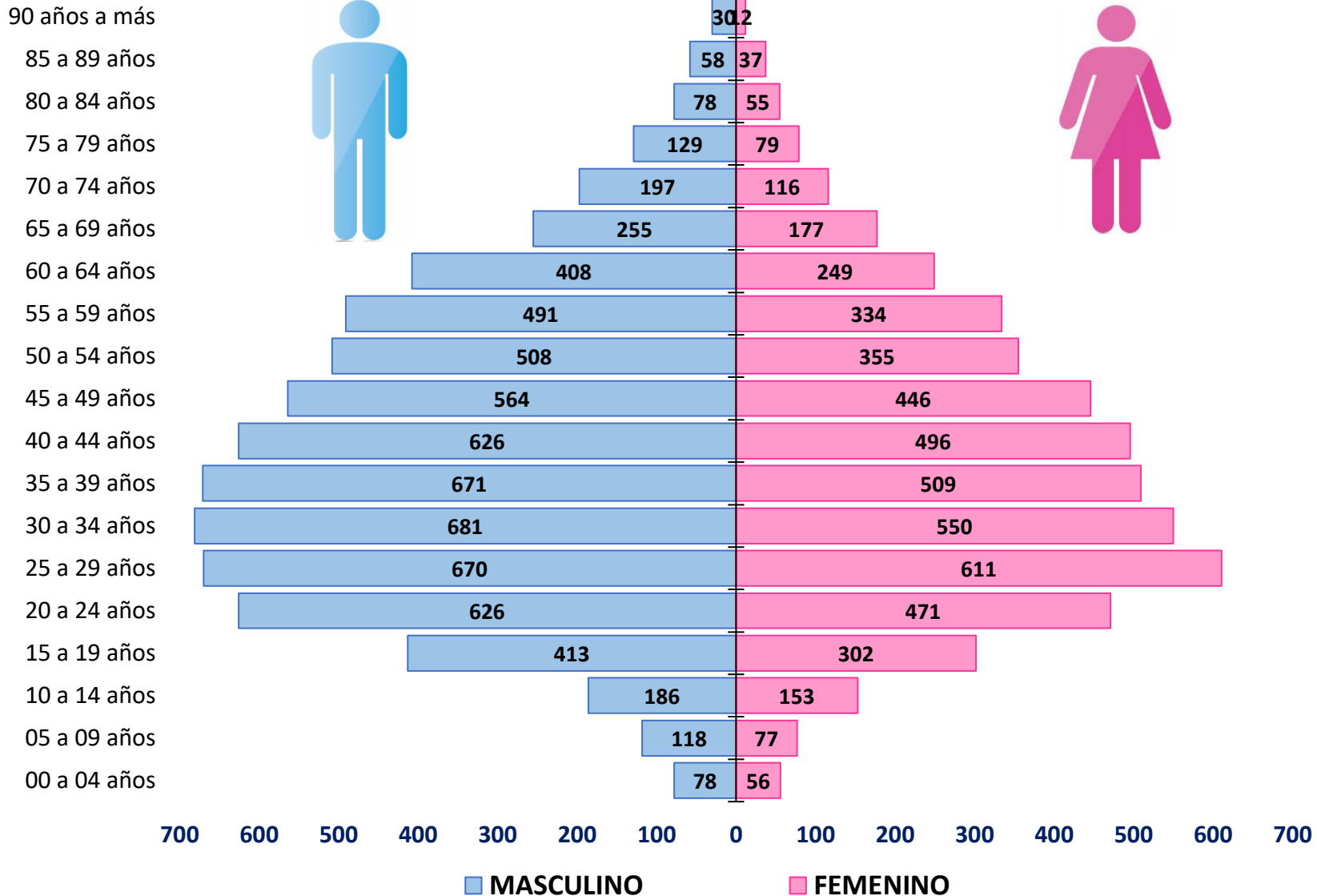
*TIA = Tasa de incidencia acumulada por cada 10,000 habitantes

Fuente: Dirección Regional de Salud de Tumbes - NotiWeb

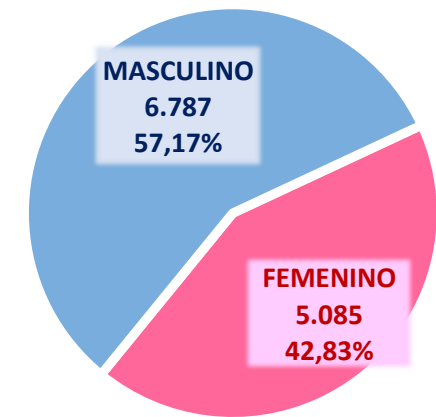
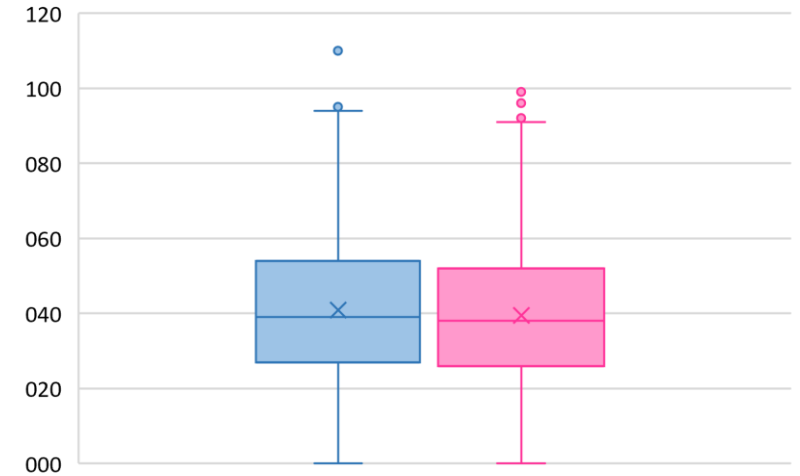
Signos y síntomas por sexo en casos confirmados de COVID-19 Tumbes, al 28 de julio 2021



Casos confirmados de COVID-19 según grupo etáreo y sexo. Tumbes, al 28 de julio 2021



Distribución de casos según edad y sexo

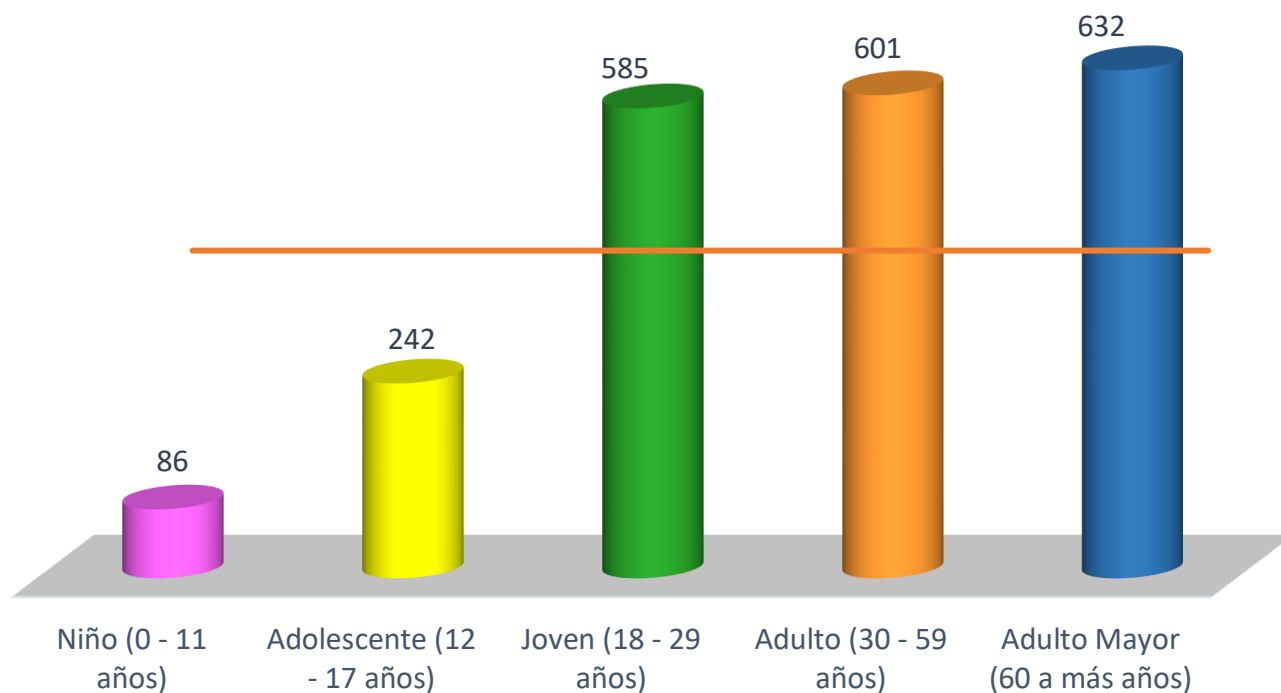


Fuente: Dirección Regional de Salud de Tumbes - NotiWeb

DIRECCIÓN EJECUTIVA
EPIDEMIOLOGÍA



Tasa de incidencia acumulada* de COVID-19 por etapas de vida. Tumbes, al 28 de julio 2021



Etapas de Vida	Casos	%	Población	TIA *	Tendencia Casos 6 SE
Niño (0 - 11 años)	444	3.74%	51,843	86	
Adolescente (12 - 17 años)	595	5.01%	24,567	242	
Joven (18 - 29 años)	2,722	22.93%	46,564	585	
Adulto (30 - 59 años)	6,231	52.48%	103,700	601	
Adulto Mayor (60 a más años)	1,880	15.84%	29,749	632	
Total	11,872	100.00%	256,423	463	

*TIA = Tasa de incidencia acumulada por cada 10, 000 habitantes

Fuente: Dirección Regional de Salud de Tumbes - NotiWeb

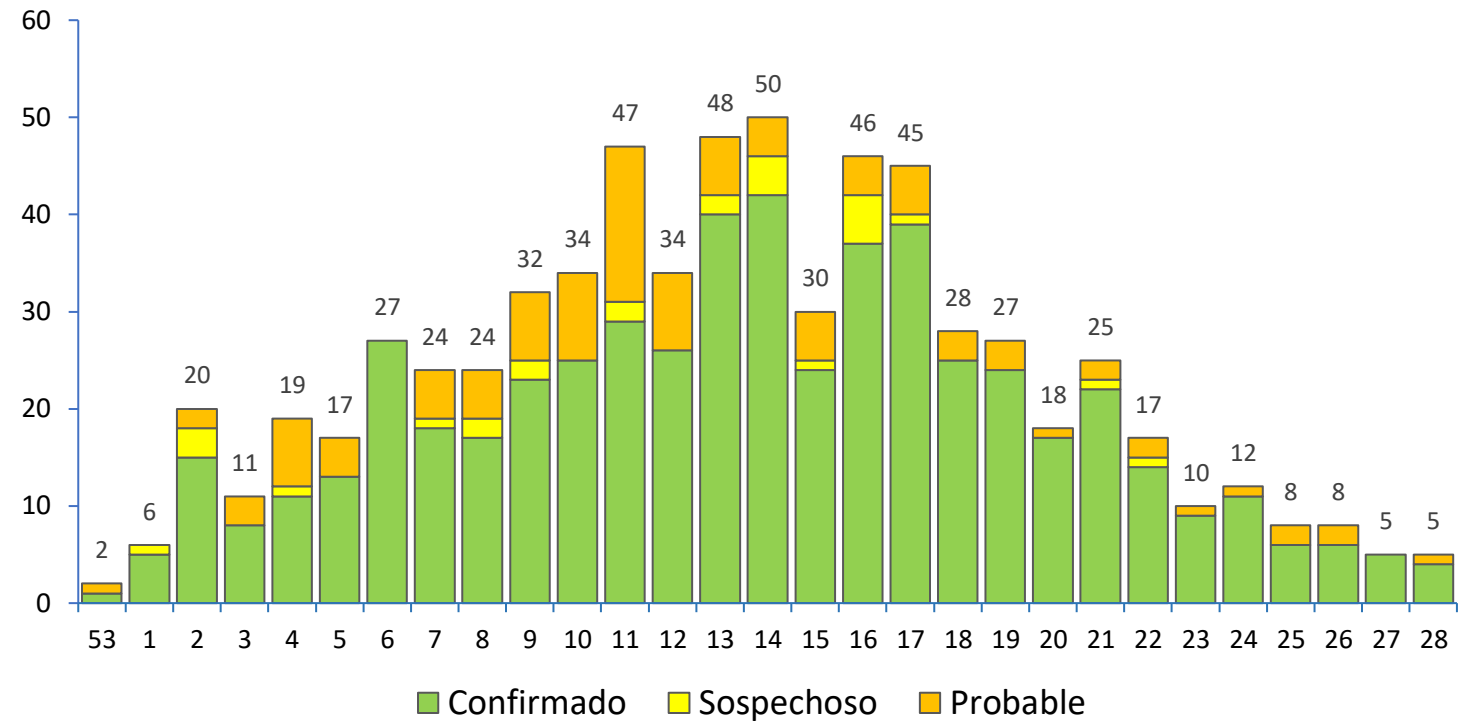
DIRECCIÓN EJECUTIVA
EPIDEMIOLOGÍA



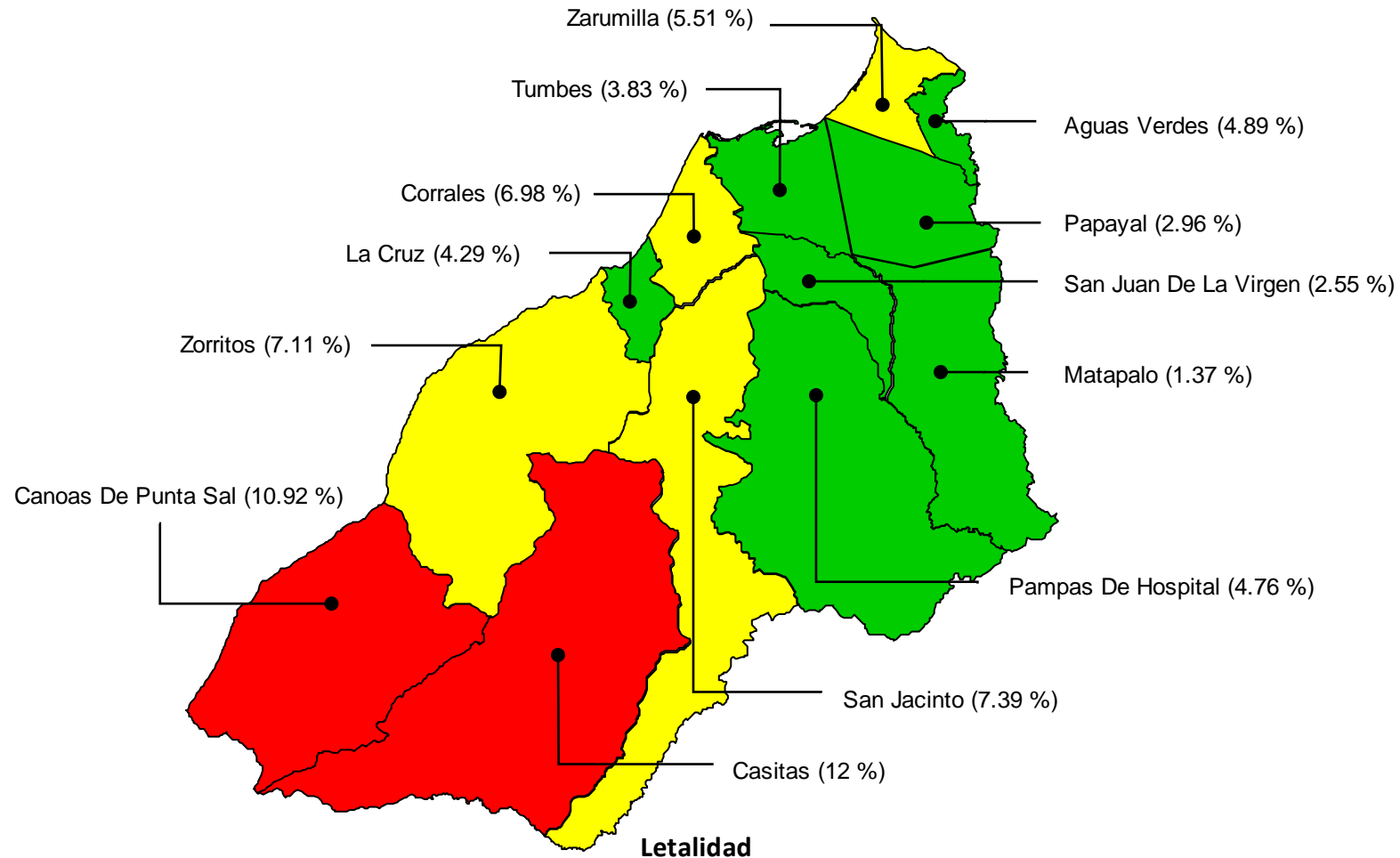
Casos fallecidos por Semana Epidemiológica Tumbes, al 28 de julio 2021



Año	Fallecidos
2020	723
2021	681



Mapa de riesgo de letalidad* por distritos (casos fallecidos confirmados de COVID-19) Tumbes, al 28 de julio 2021



Letalidad

Sin Letalidad	0.0	0.0	
Baja Letalidad	0.1	5.0	
Mediana Letalidad	5.1	8.5	
Alta Letalidad	8.6	12.0	

*Letalidad: Relación de fallecidos confirmados entre casos confirmados

Fuente: Dirección Regional de Salud de Tumbes - NotiWeb

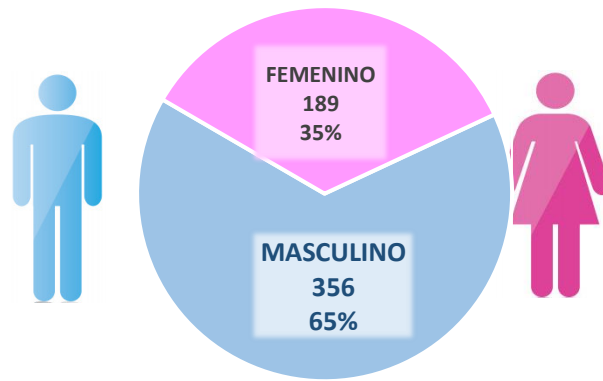
DIRECCIÓN EJECUTIVA
EPIDEMIOLOGÍA



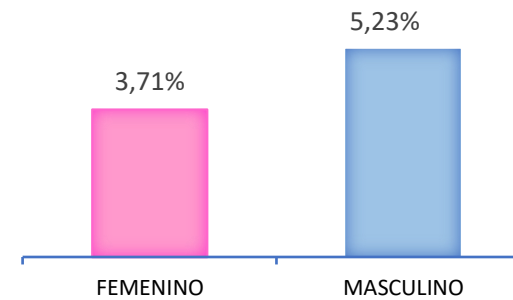
Casos fallecidos confirmados y letalidad* de COVID-19 por sexo, distrito y etapas de vida. Tumbes, al 28 de julio 2021



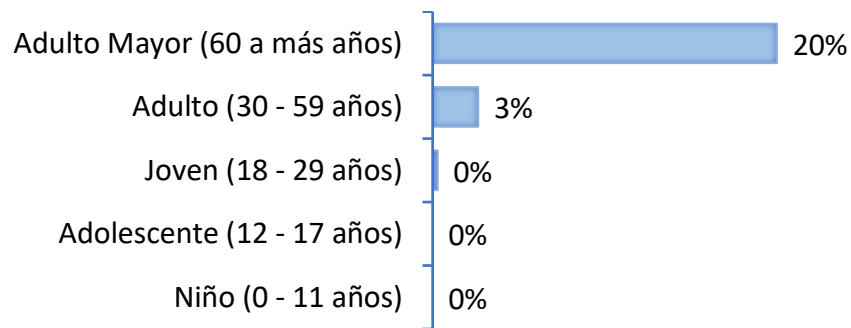
Fallecidos por sexo



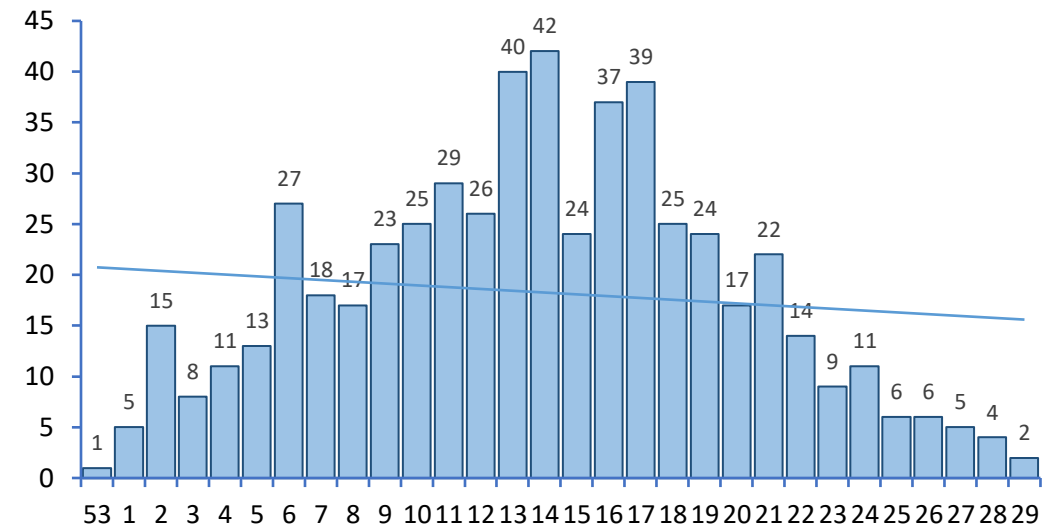
Letalidad por sexo



Letalidad* por etapas de vida



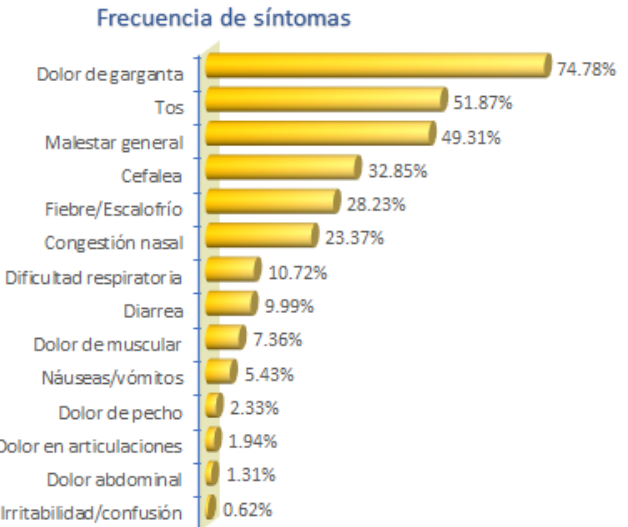
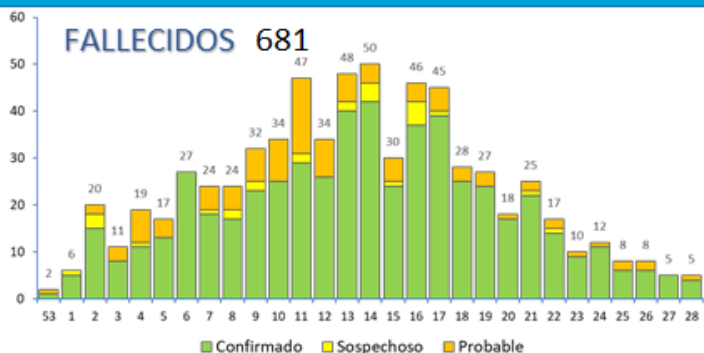
Mortalidad, según semana epidemiológica



*Letalidad: Relación de fallecidos confirmados entre casos confirmados

CASOS
 11,872 Confirmados
 2,123 Probables
 12,973 Sospechosos
 6,259 Descartados

RECUPERADOS
 10,680

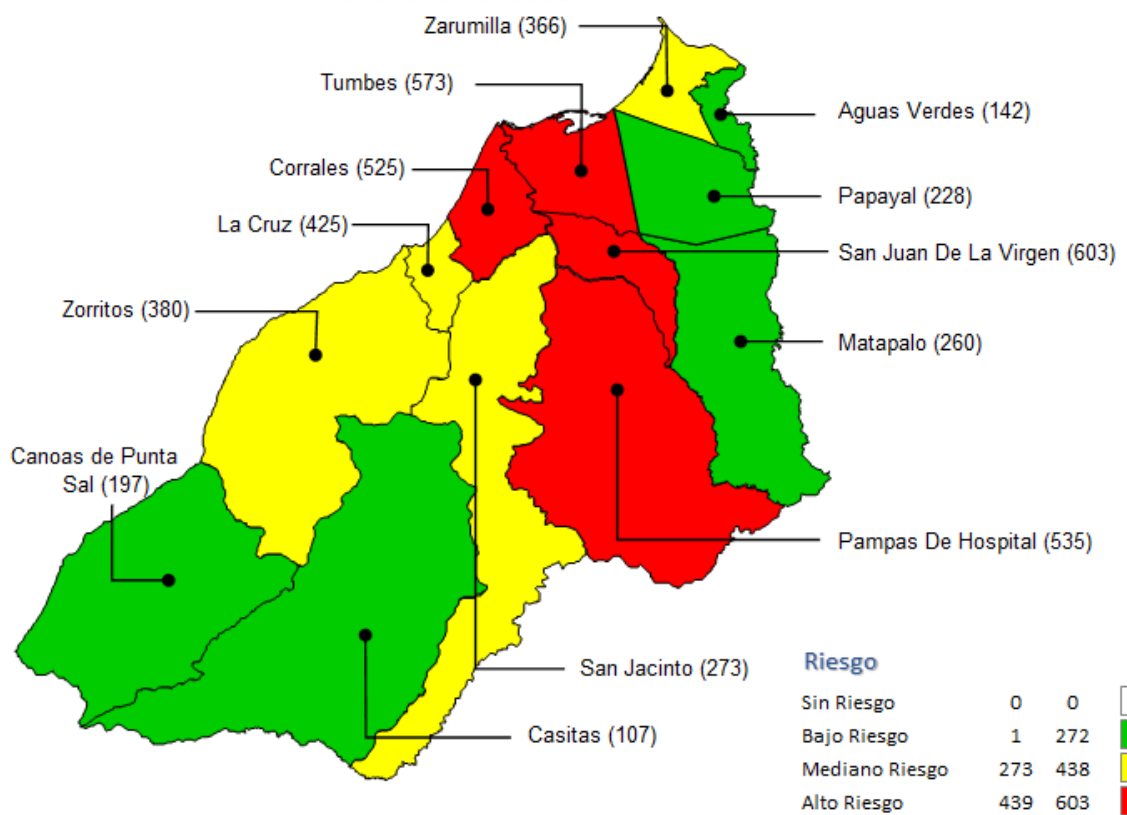


Letalidad 4.58%
Mortalidad* 21.25
Todas las causas de mortalidad 22.31**

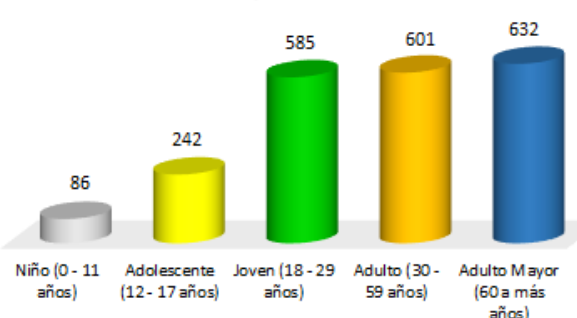
Letalidad por Distritos

Distrito	Letalidad %
Casitas	12.00
Canoas De Punta Sal	10.92
San Jacinto	7.39
Zorritos	7.11
Corrales	6.98
Zarumilla	5.51
Aguas Verdes	4.89
Pampas De Hospital	4.76
La Cruz	4.29
Tumbes	3.83
Papayal	2.96
San Juan De La Virgen	2.55
Matapalo	1.37

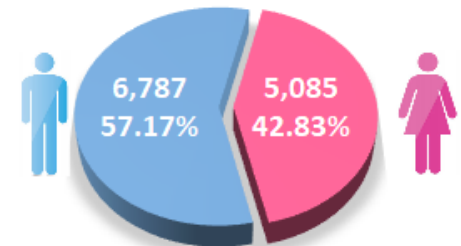
Tasa de Incidencia Acumulada x c/ 10,000 hab. Por Distritos - año 2021



Tasa de Incidencia Acumulada x c/ 10,000 hab. por Etapas de Vida



Distribución de casos por Sexo



* Mortalidad: fallecidos confirmados por 10,000 hab.
 ** Todas las causas de mortalidad: fallecidos confirmados y sospechosos
 ***Letalidad: Relación de fallecidos confirmados entre casos confirmados

SITUACIÓN DE LA REGION
DE TUMBES

COVID-19



Casos

2021	11,872
2020	22,329



Casos Recuperados

10,680
16,891



Fallecidos

681
723



Hospitalizados

Camas Habilitadas	75
Camas Ocupadas	16



Pacientes en UCI

7
4



Prov. TUMBES

	24	25	26	27	28	29
Tumbes	57	89	35	65	51	16
Corrales	24	9	12	26	32	9
La Cruz	2	2	6	5	0	1
Pampas De Hospital	1	1	1	3	6	2
San Jacinto	3	3	2	4	0	0
San Juan De La Virgen	6	1	2	1	1	0
Total	93	105	58	104	90	28



Prov. Cont Villar

	24	25	26	27	28	29
Zorritos	27	1	6	11	10	6
Casitas	2	0	0	0	0	0
Canoas De Punta Sal	0	0	0	0	0	0
Total	29	1	6	11	10	6

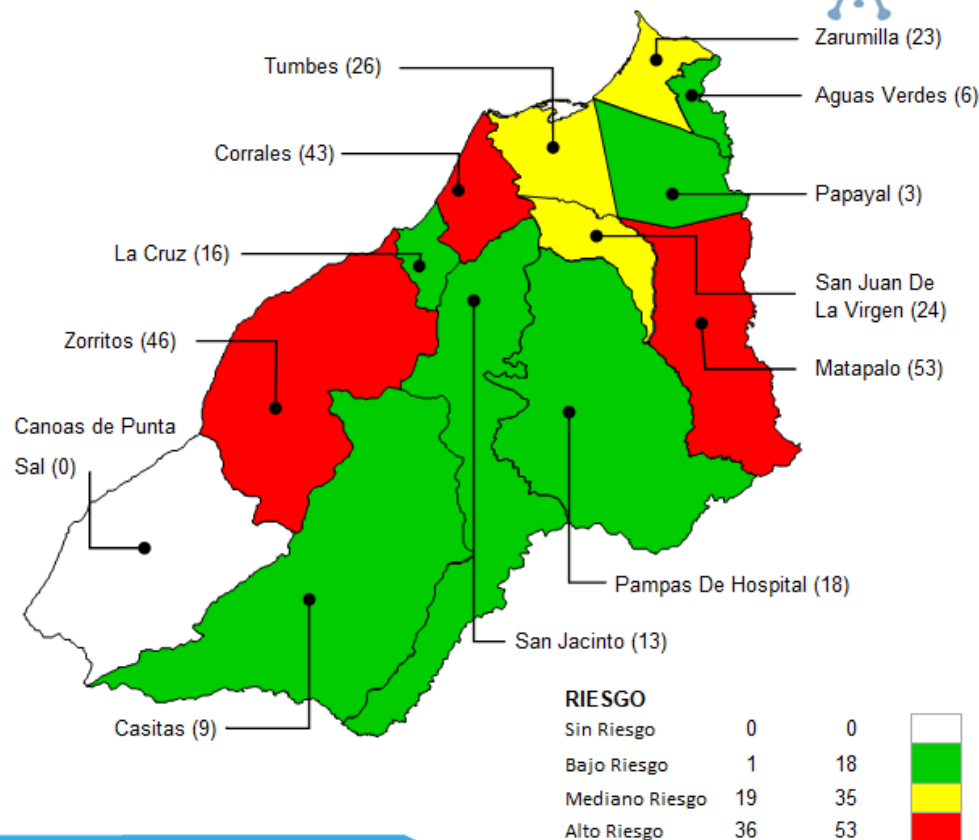


Prov. Zarumilla

	24	25	26	27	28	29
Zarumilla	15	15	8	7	5	5
Aguas Verdes	6	2	1	1	2	2
Matapalo	2	0	1	7	4	1
Papayal	0	1	1	0	0	0
Total	23	18	11	15	11	8

Tasa de Incidencia acumulada S.E. 24-29
Región Tumbes por 10,000 hab.

24



Prov. TUMBES

	24	25	26	27	28	29
Tumbes	9	2	7	1	1	0
Corrales	0	3	1	2	2	0
La Cruz	0	0	0	0	1	0
Pampas De Hospital	0	0	0	0	0	1
San Jacinto	0	1	0	0	0	0
San Juan De La Virgen	0	0	0	0	0	0
Total	9	6	8	3	4	1



Prov. Cont Villar

	24	25	26	27	28	29
Zorritos	1	1	0	1	0	0
Casitas	0	0	0	0	0	0
Canoas De Punta Sal	0	0	0	0	0	0
Total	1	1	0	1	0	0



Prov. Zarumilla

	24	25	26	27	28	29
Zarumilla	1	1	0	1	1	1
Aguas Verdes	1	0	0	0	0	0
Matapalo	0	0	0	0	0	0
Papayal	0	0	0	0	0	0
Total	2	1	0	1	1	1