



PERÚ

MINISTERIO  
DE SALUD

CENTRO NACIONAL DE  
EPIDEMIOLOGÍA, PREVENCIÓN  
Y CONTROL DE ENFERMEDADES

DIRECCIÓN REGIONAL  
DE SALUD TUMBES



# SALA SITUACIONAL REGIÓN TUMBES



# COVID-19

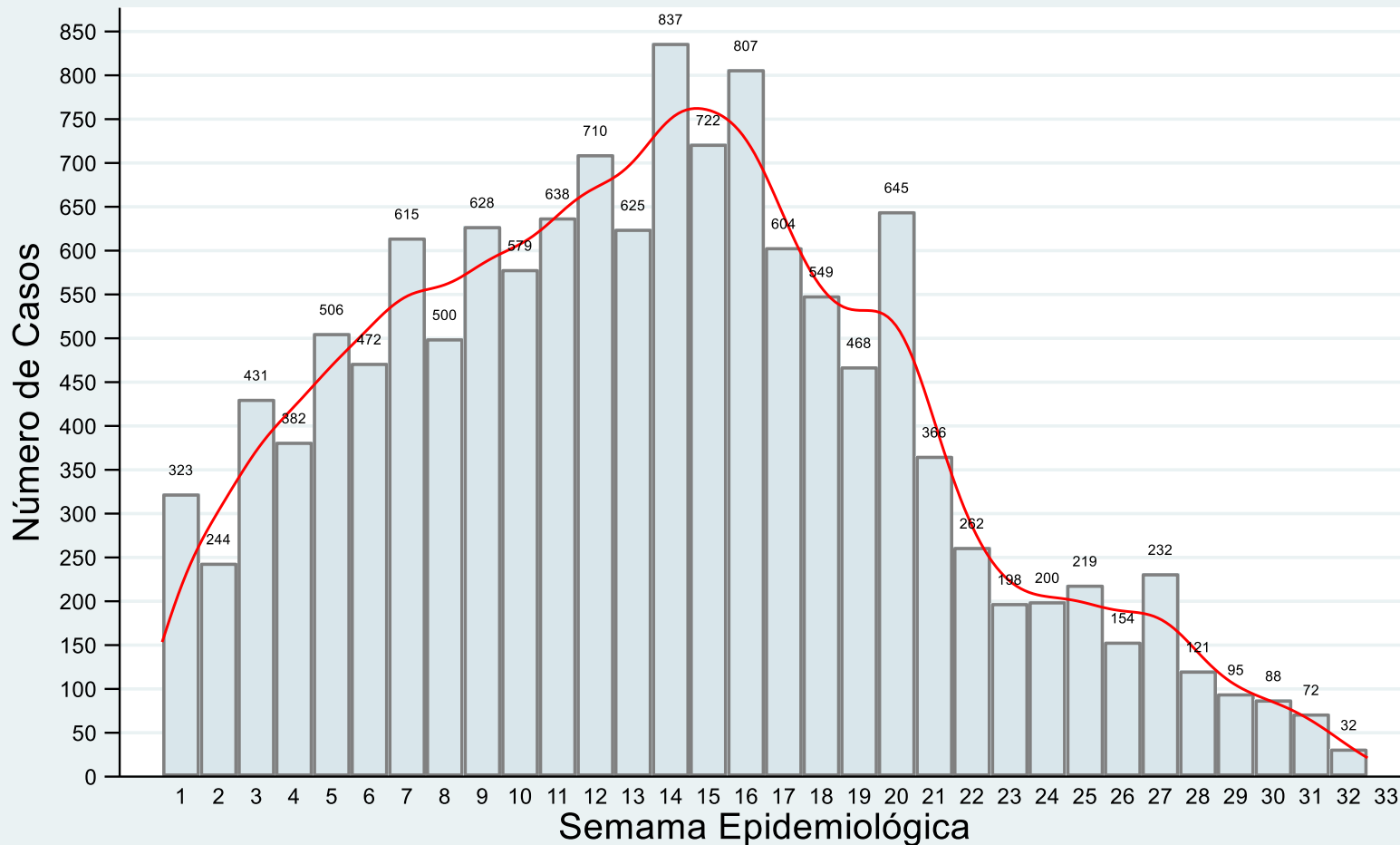
TUMBES AL 16 DE AGOSTO DEL 2021  
Semana Epidemiológica 33

DIRECCIÓN EJECUTIVA  
EPIDEMIOLOGÍA



# Casos confirmados de COVID-19 según fecha de inicio de síntomas Tumbes, al 16 de agosto 2021 (SE33)

Casos de COVID19 por fecha de inicio de síntomas  
Región de Tumbes al 16AGO21



NOTIWeb/SISCovid - DEE DIRESA Tumbes

Año	Casos
2020	22,329

## Tasa de Incidencia Acumulada \*

Población	256,453
Casos (2021)	13,325
<b>TIA* = 519 x 10,000</b>	

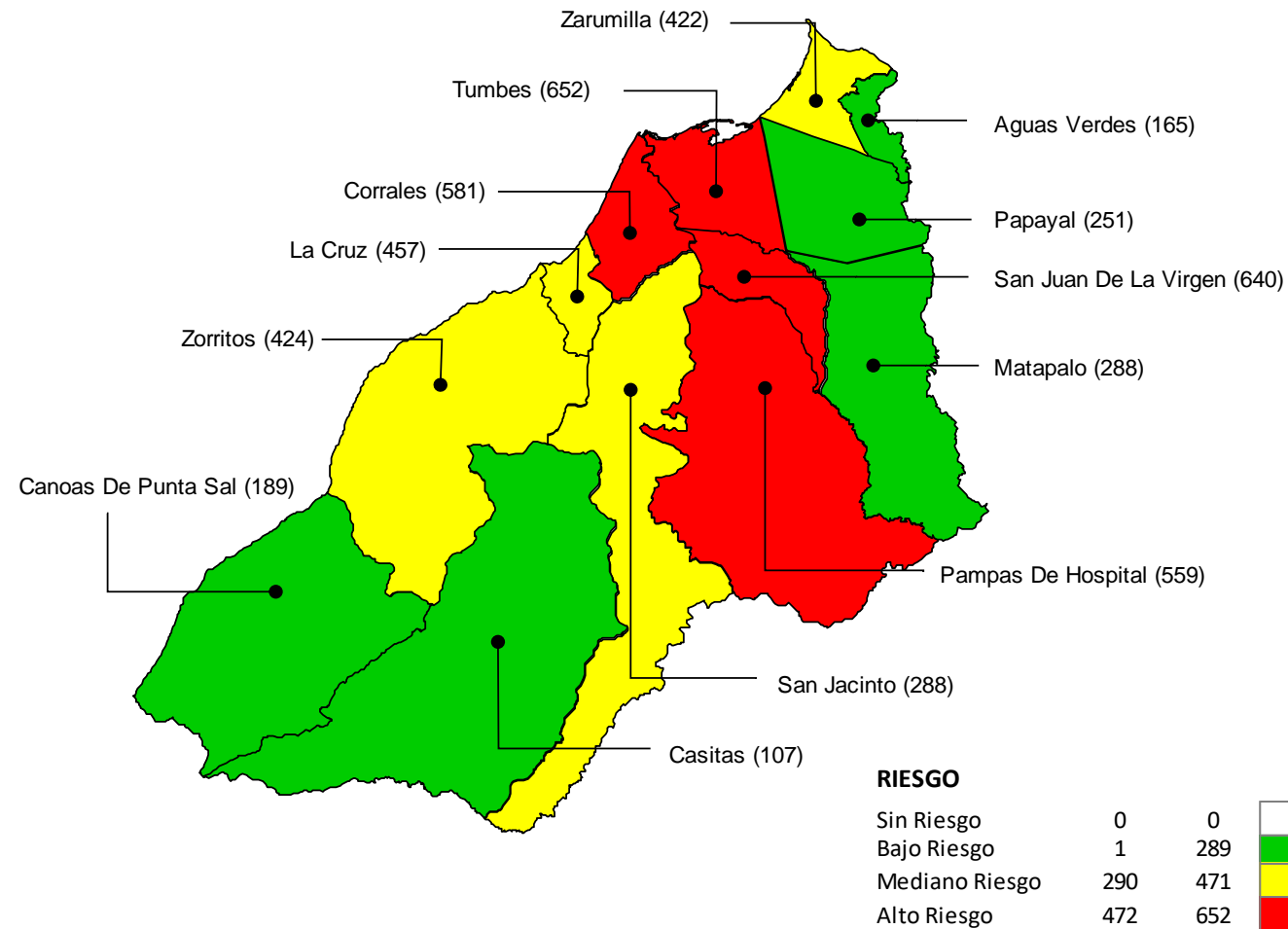
\*TIA = Tasa de incidencia acumulada por cada 10, 000 habitantes

DIRECCIÓN EJECUTIVA  
**EPIDEMIOLOGÍA**



# Tasa de incidencia acumulada\* de casos confirmados de COVID-19 por distritos. Tumbes, al 16 de agosto 2021 (SE33)

Mapa de riesgo según tasa de incidencia por distritos

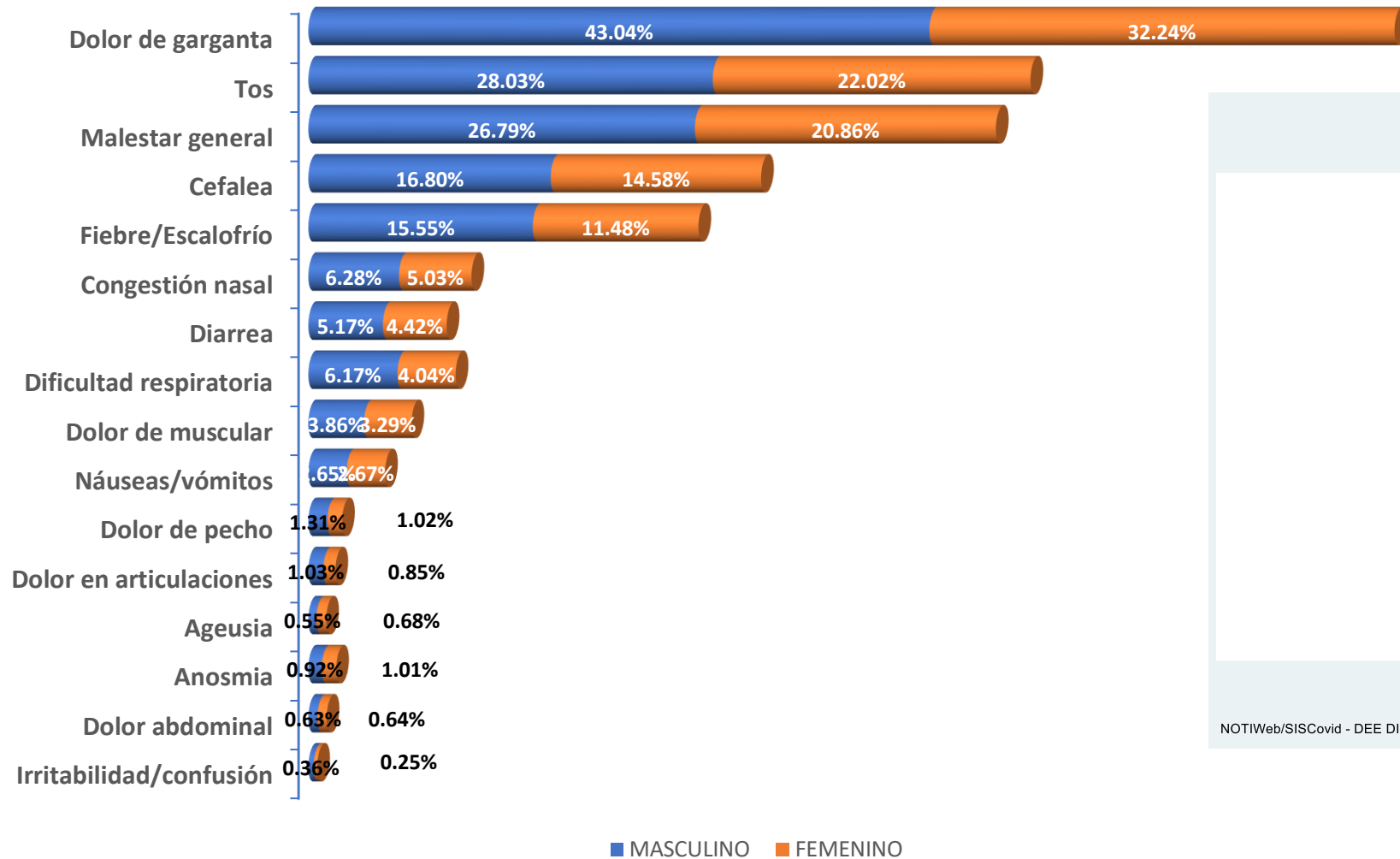


Distrito de Residencia	Casos Confirmados		%	Población	TIA*	Tendencia Casos 6 SE
	2020	2021				
CORRALES	1,765	1504	11.29%	25,907	581	
TUMBES	14,377	7835	58.80%	120,092	652	
SAN JUAN DE LA VIRGEN	173	291	2.18%	4,547	640	
PAMPAS DE HOSPITAL	295	439	3.29%	7,851	559	
LA CRUZ	732	452	3.39%	9,889	457	
ZARUMILLA	1,845	1004	7.53%	23,772	422	
ZORRITOS	725	564	4.23%	13,317	424	
SAN JACINTO	317	271	2.03%	9,421	288	
CANOAS DE PUNTA SAL	153	114	0.86%	6,028	189	
PAPAYAL	541	149	1.12%	5,930	251	
MATAPALO	99	81	0.61%	2,811	288	
CASITAS	22	25	0.19%	2,339	107	
AGUAS VERDES	1,040	404	3.03%	24,519	165	
OTRAS REGIONES DE PERÚ	237	192	1.44%			
ECUADOR	8					
<b>Total</b>	<b>22,329</b>	<b>13,325</b>	<b>100.00%</b>	<b>256,423</b>	<b>520</b>	

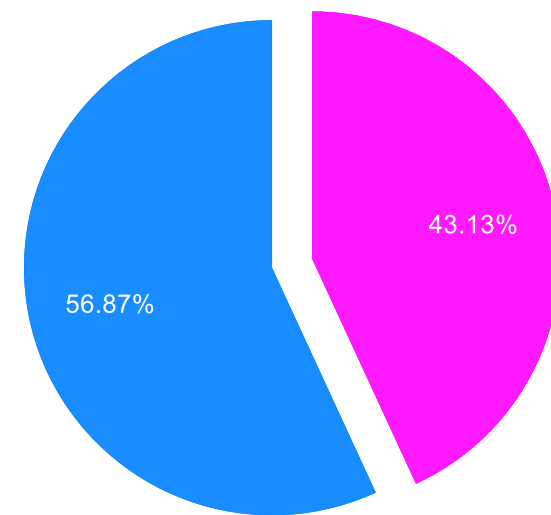
\*TIA = Tasa de incidencia acumulada por cada 10, 000 habitantes

Fuente: Dirección Regional de Salud de Tumbes - NotiWeb

# Signos y síntomas por sexo en casos confirmados de COVID-19 Tumbes, al 16 de agosto 2021 (SE33)



Casos de COVID19 por sexo  
Región Tumbes al 16AGO21



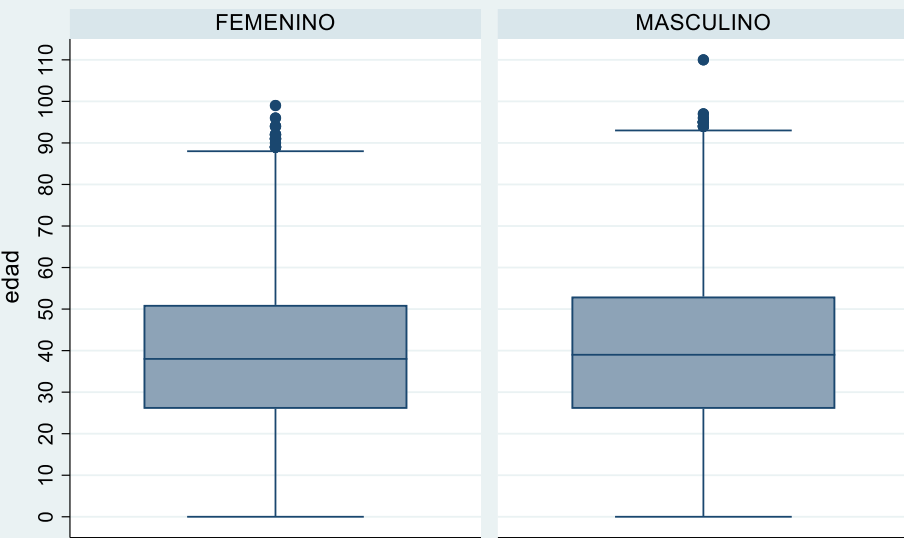
FEMENINO MASCULINO

NOTIWeb/SISCovid - DEE DIRESA Tumbes



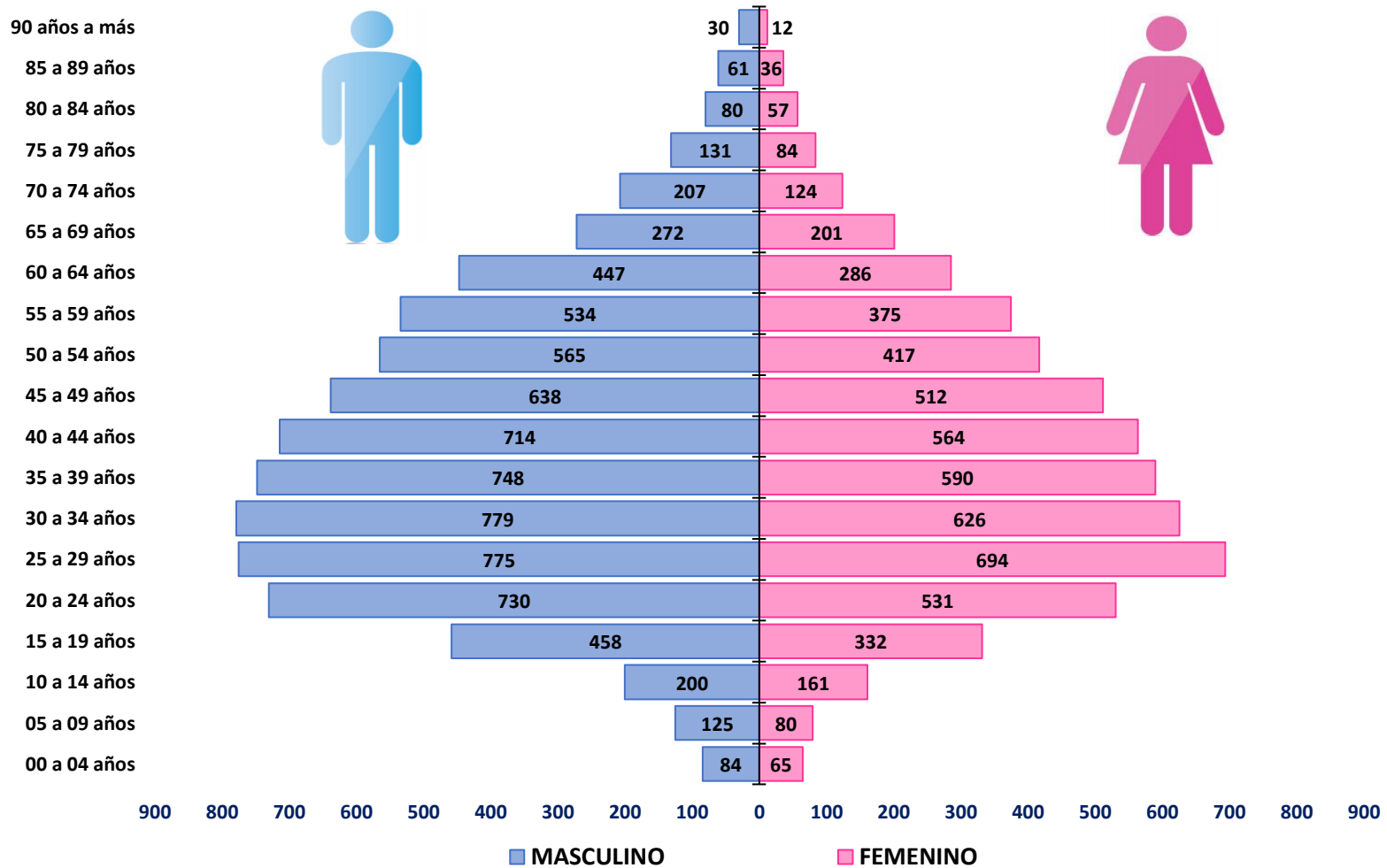
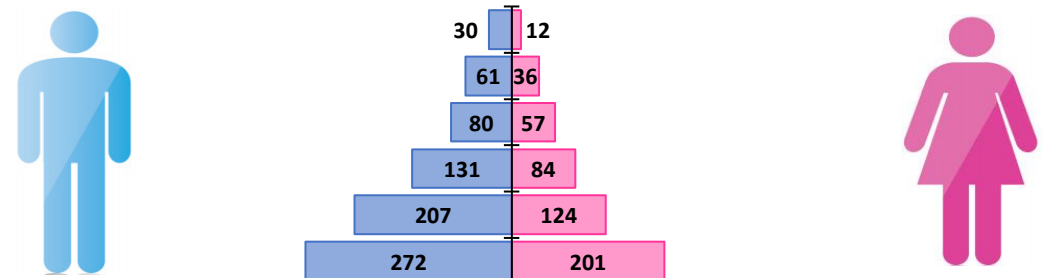
# Casos confirmados de COVID-19 según grupo etáreo y sexo. Tumbes, al 16 de agosto 2021 (SE33)

Distribución de casos según edad y sexo  
Región Tumbes al 16AGO21



NOTIWeb/SISCovid - DEE DIRESA Tumbes

90 años a más  
85 a 89 años  
80 a 84 años  
75 a 79 años  
70 a 74 años  
65 a 69 años  
60 a 64 años  
55 a 59 años  
50 a 54 años  
45 a 49 años  
40 a 44 años  
35 a 39 años  
30 a 34 años  
25 a 29 años  
20 a 24 años  
15 a 19 años  
10 a 14 años  
05 a 09 años  
00 a 04 años

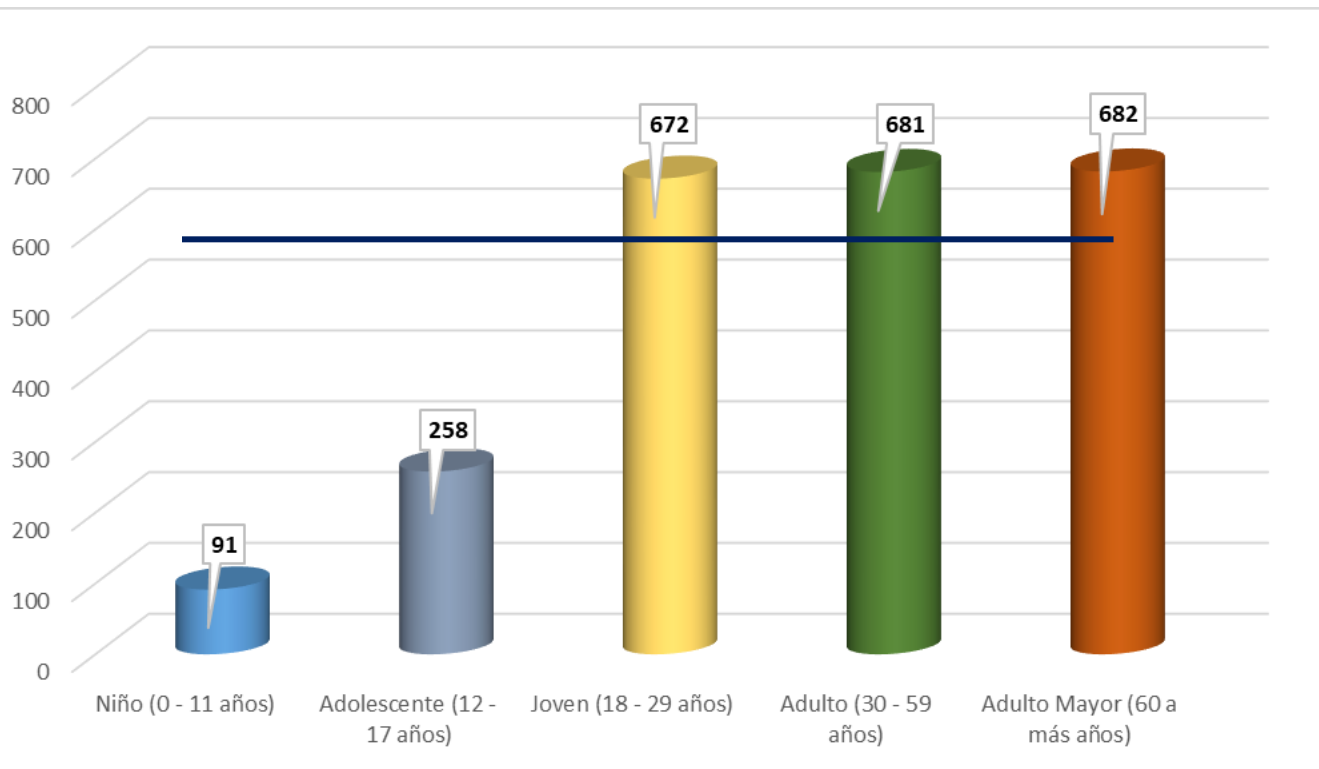


Fuente: Dirección Regional de Salud de Tumbes - NotiWeb

DIRECCIÓN EJECUTIVA  
**EPIDEMIOLOGÍA**



# Tasa de incidencia acumulada\* de COVID-19 por etapas de vida. Tumbes, al 16 de agosto 2021 (SE33)



Etapas de Vida	Casos	%	Población	TIA *	Tendencia Casos 6 SE
Niño (0 - 11 años)	474	3.56%	51,843	91	
Adolescente (12 - 17 años)	634	4.76%	24,567	258	
Joven (18 - 29 años)	3,127	23.47%	46,564	672	
Adulto (30 - 59 años)	7,062	53.00%	103,700	681	
Adulto Mayor (60 a más años)	2,028	15.22%	29,749	682	
Total	13,325	100.00%	256,423	520	

\*TIA = Tasa de incidencia acumulada por cada 10, 000 habitantes

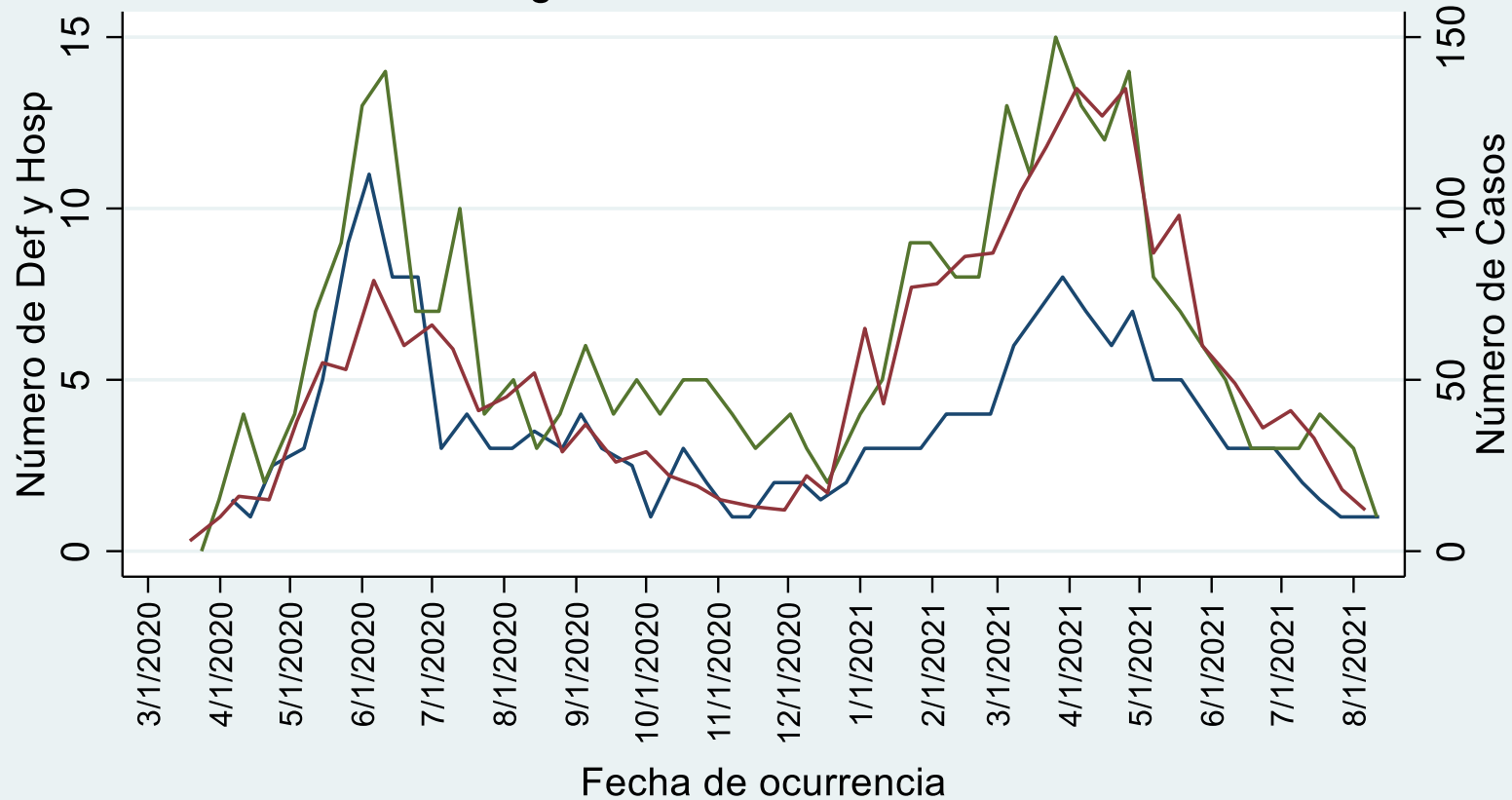
Fuente: Dirección Regional de Salud de Tumbes - NotiWeb

DIRECCIÓN EJECUTIVA  
**EPIDEMIOLOGÍA**



# Comportamiento de COVID-19 según fecha de inicio de síntomas Tumbes, al 16 de agosto 2021 (SE33)

Comportamiento de la pandemia por COVID 19  
Región de Tumbes al 160821



Defunciones — Hosp — Casos

DEE-Fuente Notiweb/SINADEF

Año	Fallecidos
2020	723
2021	688

### Tasa de Letalidad\*

Casos (2021)	13,325
Defunciones (2021)	688

**Letalidad = 5.16%**

- Tasa de Letalidad

$$\frac{\text{N}^\circ \text{ Defunciones}}{\text{N}^\circ \text{ Casos}}$$

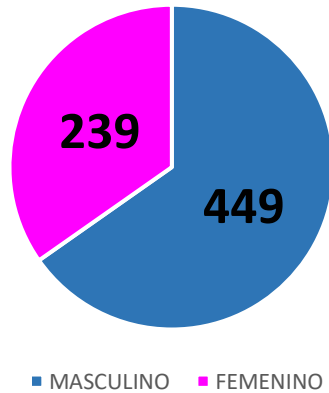
DIRECCIÓN EJECUTIVA  
**EPIDEMIOLOGÍA**



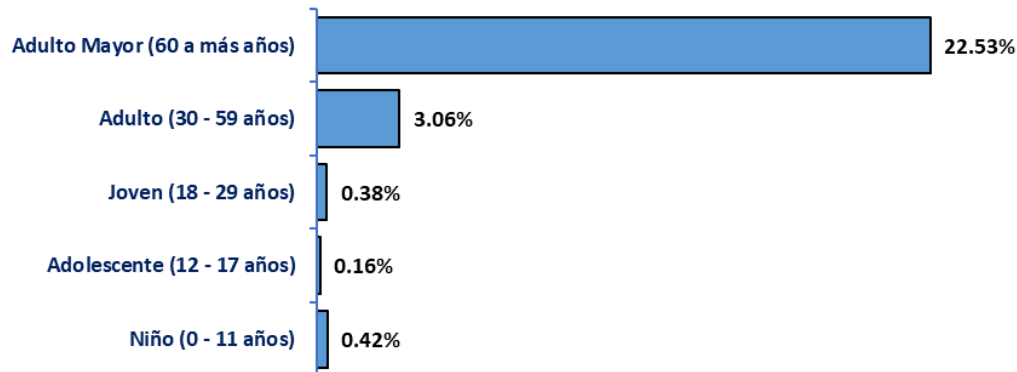
# Casos fallecidos confirmados y letalidad\* de COVID-19 por sexo y etapas de vida. Tumbes, al 16 de agosto 2021 (SE33)



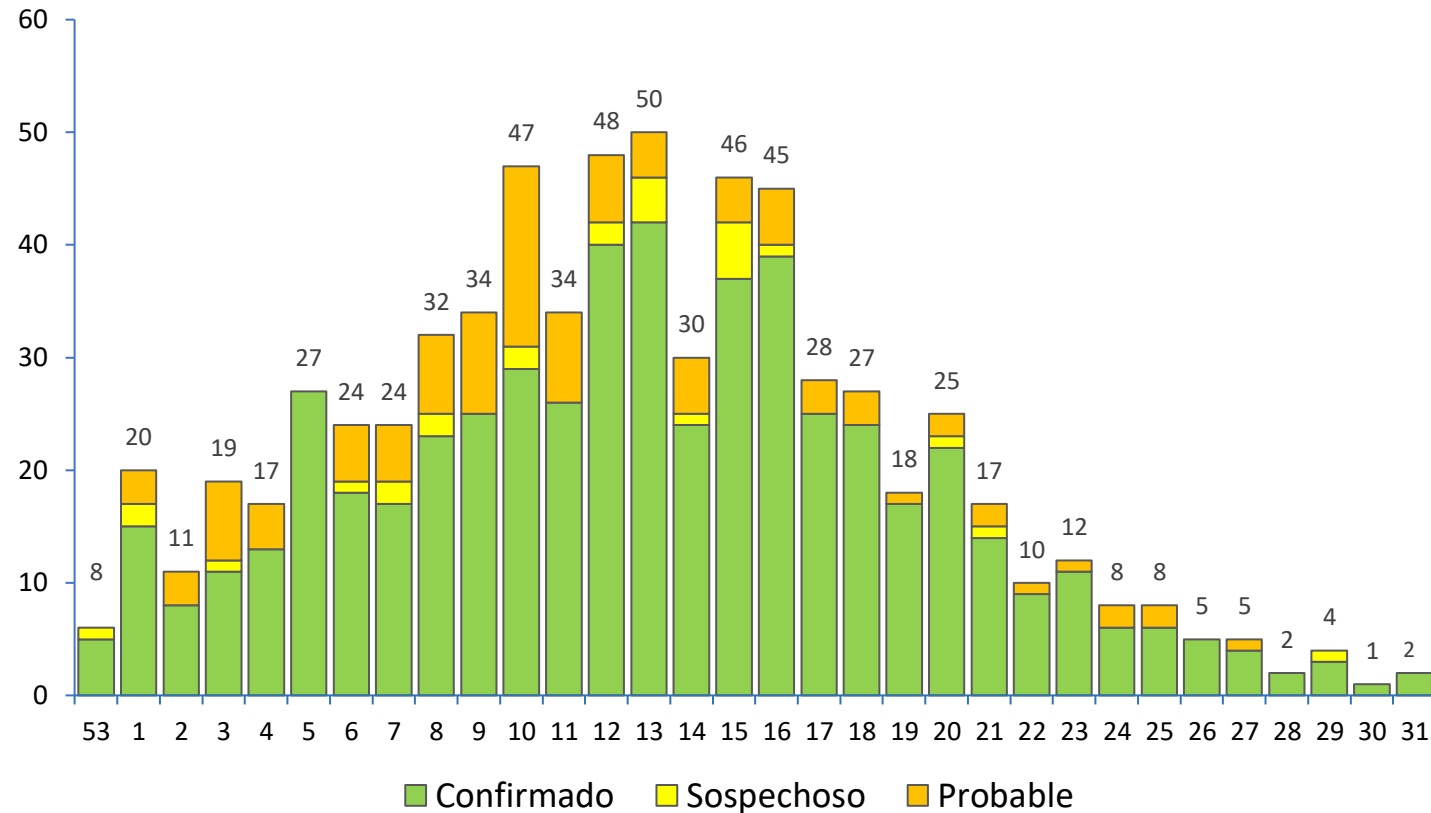
Fallecidos por sexo



Letalidad\* por etapas de vida



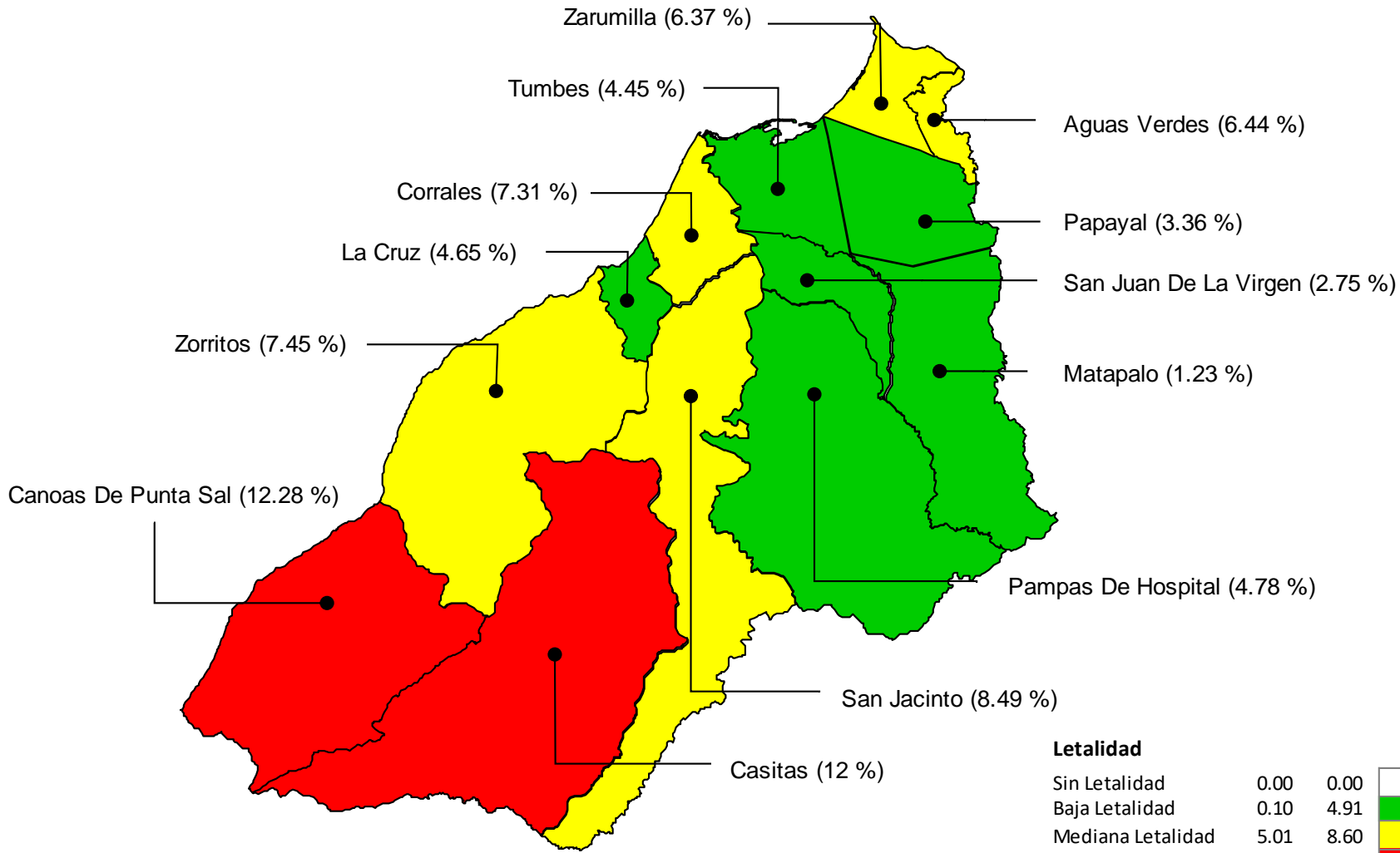
Mortalidad, según semana epidemiológica



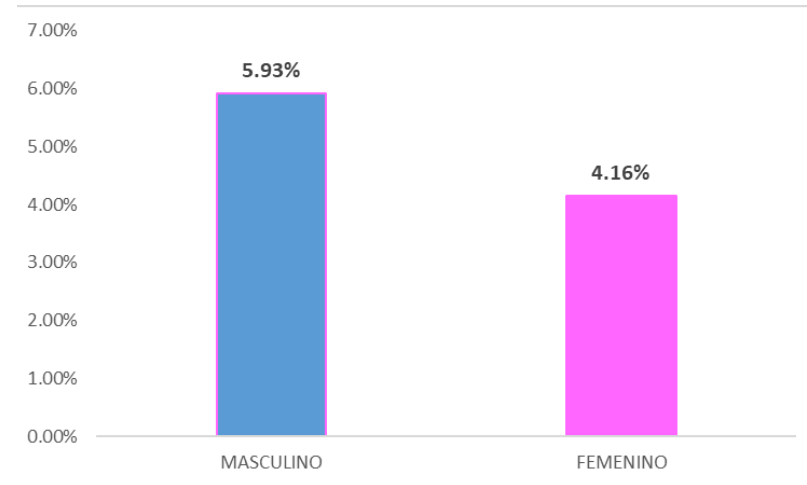
\*Letalidad: Relación de fallecidos confirmados entre casos confirmados



# Mapa de riesgo de letalidad\* por distritos (casos fallecidos confirmados de COVID-19) Tumbes, al 16 de agosto 2021 (SE33)



## Letalidad por sexo



**Letalidad**

Sin Letalidad	0.00	0.00	
Baja Letalidad	0.10	4.91	
Mediana Letalidad	5.01	8.60	
Alta Letalidad	8.70	12.28	

\*Letalidad: Relación de fallecidos confirmados entre casos confirmados

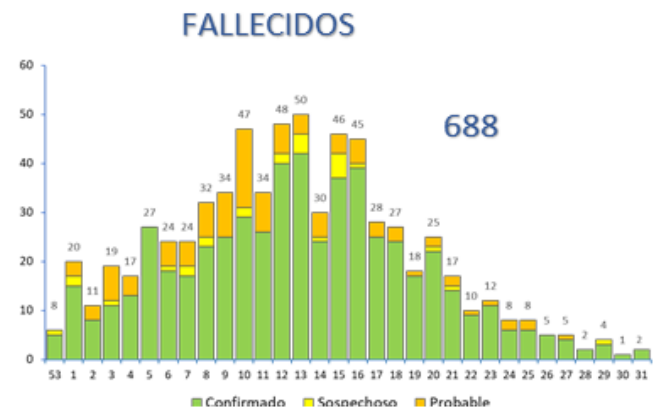
Fuente: Dirección Regional de Salud de Tumbes - NotiWeb

DIRECCIÓN EJECUTIVA  
**EPIDEMIOLOGÍA**



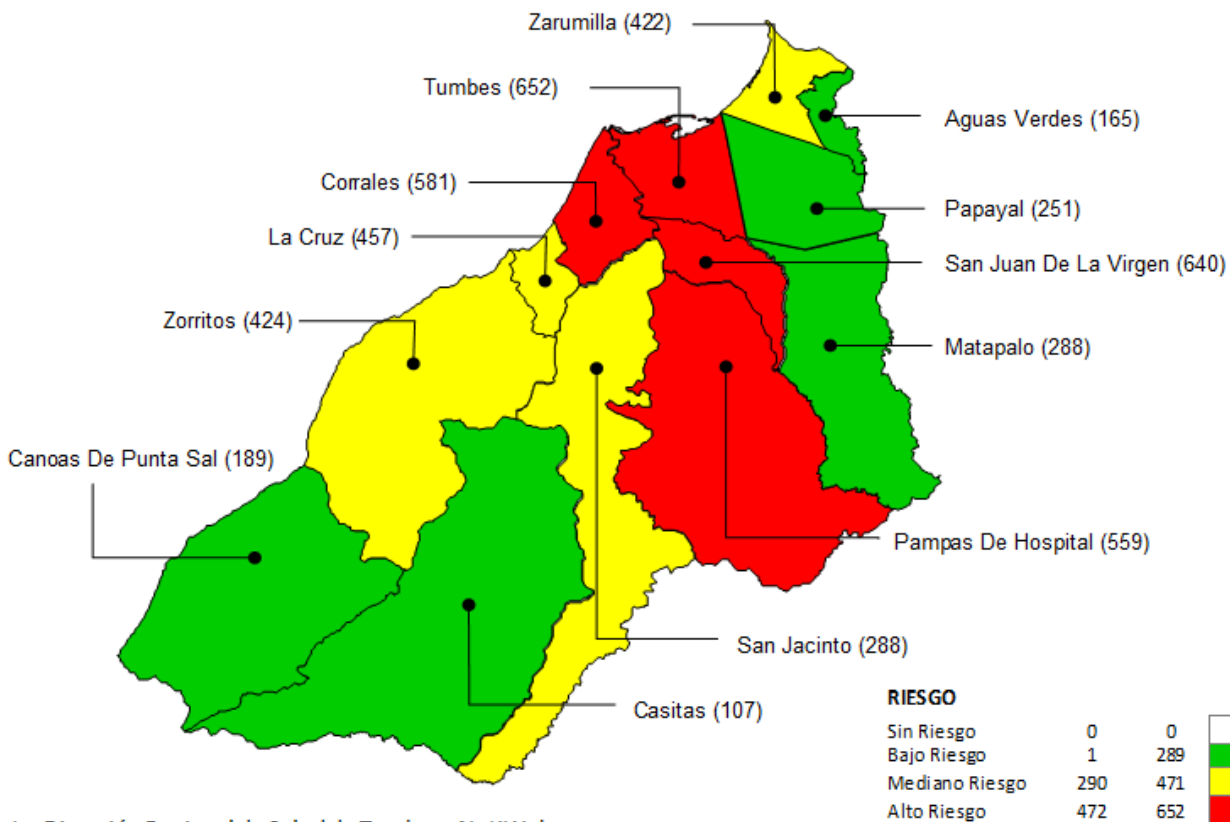
**CASOS**  
 13,325 Confirmados  
 2,245 Probables  
 14,156 Sospechosos  
 6,108 Descartados

**RECUPERADOS**  
 12,344



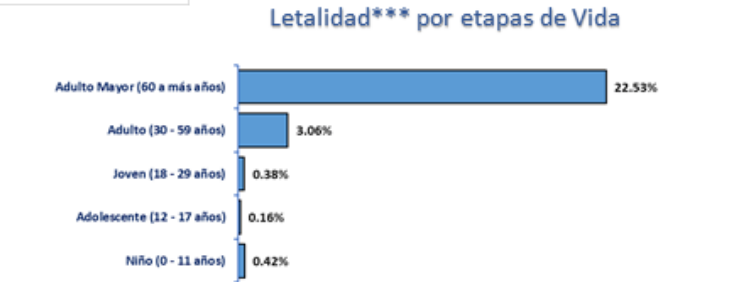
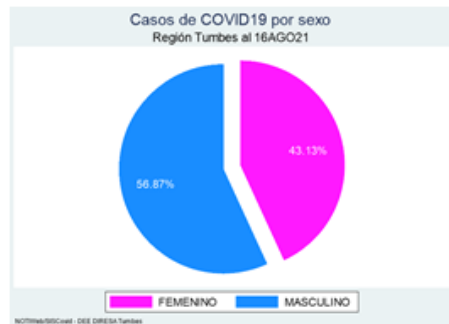
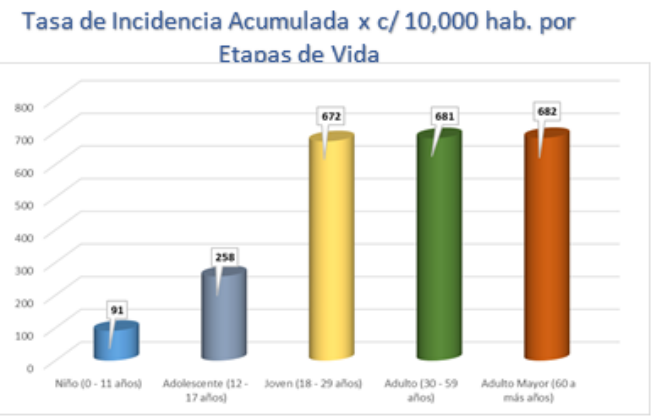
**Letalidad** 5.16  
**Mortalidad\*** 273.5

Tasa de Incidencia Acumulada x c/ 10,000 hab. Por Distritos - año 2021



### Letalidad por Distritos

Distrito	Letalidad %
Canoa De Punta Sal	12.28
Casitas	12.00
San Jacinto	8.49
Corrales	7.31
Zorritos	7.45
Aguas Verdes	6.44
Zarumilla	6.37
La Cruz	4.65
Pampas De Hospital	4.78
Tumbes	4.45
Papayal	3.36
San Juan De La Virgen	2.75
Matapalo	1.23



\* Mortalidad: fallecidos confirmados por 10,000 hab.  
 \*\* Todas las causas de mortalidad: fallecidos confirmados y sospechosos  
 \*\*\*Letalidad: Relación de fallecidos confirmados entre casos confirmados



SITUACIÓN DE LA REGION DE TUMBES

# COVID-19



Casos

2021	13,325
2020	22,329



Casos Recuperados

12,344
16,891



Fallecidos

688
723



Hospitalizados

Camas Habilitadas	69
Camas Ocupadas	02



Pacientes en UCI

14
07



Prov. TUMBES 28 29 30 31 32 33

Tumbes	70	35	45	29	32	0
Corrales	41	11	9	10	7	0
La Cruz	1	1	5	2	1	0
Pampas De Hospital	6	2	0	0	2	0
San Jacinto	0	0	1	1	0	0
San Juan De La Virgen	1	1	1	1	2	0
<b>Total</b>	<b>119</b>	<b>50</b>	<b>61</b>	<b>43</b>	<b>44</b>	<b>0</b>



Prov. Cont Villar 28 29 30 31 32 33

Zorritos	9	9	5	4	3	0
Casitas	0	0	0	0	0	0
Canoas De Punta Sal	0	0	0	0	0	0
<b>Total</b>	<b>9</b>	<b>9</b>	<b>5</b>	<b>4</b>	<b>3</b>	<b>0</b>

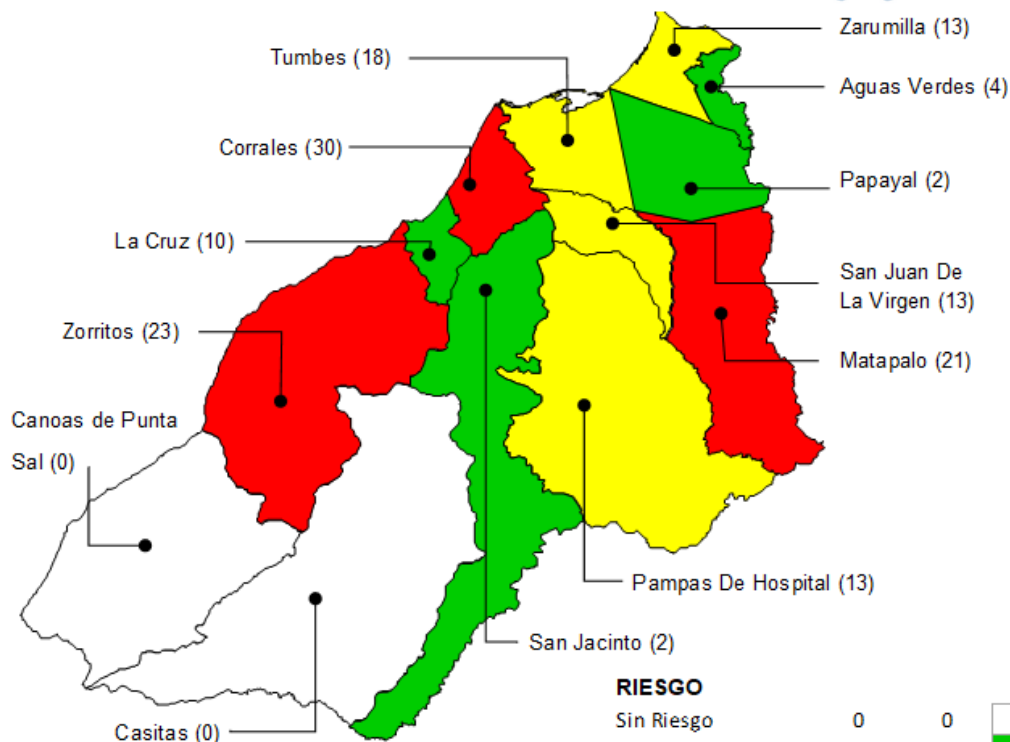


Prov. Zarumilla 28 29 30 31 32 33

Zarumilla	7	6	4	9	5	0
Aguas Verdes	2	2	5	0	1	0
Matapalo	4	1	0	1	0	0
Papayal	0	0	1	0	0	0
<b>Total</b>	<b>13</b>	<b>9</b>	<b>10</b>	<b>10</b>	<b>6</b>	<b>0</b>

## Tasa de Incidencia acumulada S.E. 28-33

Región Tumbes por 10,000 hab.



### RIESGO

Sin Riesgo	0	0
Bajo Riesgo	1	10
Mediano Riesgo	11	20
Alto Riesgo	21	30



Prov. TUMBES 28 29 30 31 32 33

Tumbes	7	1	1	0	2	1
Corrales	1	2	2	0	0	1
La Cruz	0	0	1	0	0	0
Pampas De Hospital	0	0	0	1	0	0
San Jacinto	0	0	0	0	0	0
San Juan De La Virgen	0	0	0	0	0	0
<b>Total</b>	<b>8</b>	<b>3</b>	<b>4</b>	<b>1</b>	<b>2</b>	<b>2</b>



Prov. Cont Villar 28 29 30 31 32 33

Zorritos	0	1	0	0	0	0
Casitas	0	0	0	0	0	0
Canoas De Punta Sal	0	0	0	0	0	0
<b>Total</b>	<b>0</b>	<b>1</b>	<b>0</b>	<b>0</b>	<b>0</b>	<b>0</b>



Prov. Zarumilla 28 29 30 31 32 33

Zarumilla	0	1	1	1	2	0
Aguas Verdes	0	0	0	0	0	0
Matapalo	0	0	0	0	0	0
Papayal	0	0	0	0	0	0
<b>Total</b>	<b>0</b>	<b>1</b>	<b>1</b>	<b>1</b>	<b>2</b>	<b>0</b>