



PERÚ

MINISTERIO
DE SALUD

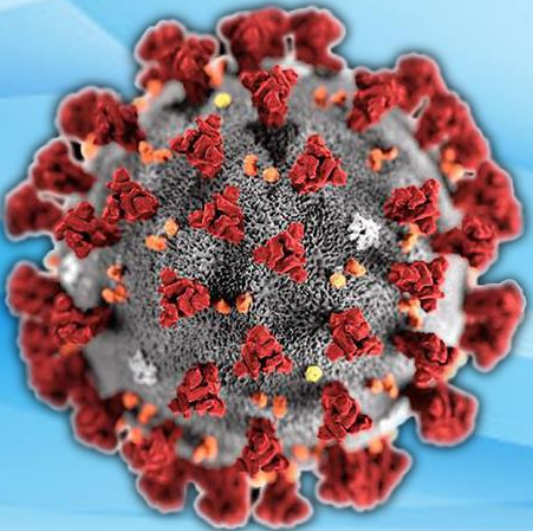
CENTRO NACIONAL DE
EPIDEMIOLOGÍA, PREVENCIÓN
Y CONTROL DE ENFERMEDADES

DIRECCIÓN REGIONAL
DE SALUD TUMBES



SALA SITUACIONAL

REGIÓN TUMBES



COVID-19

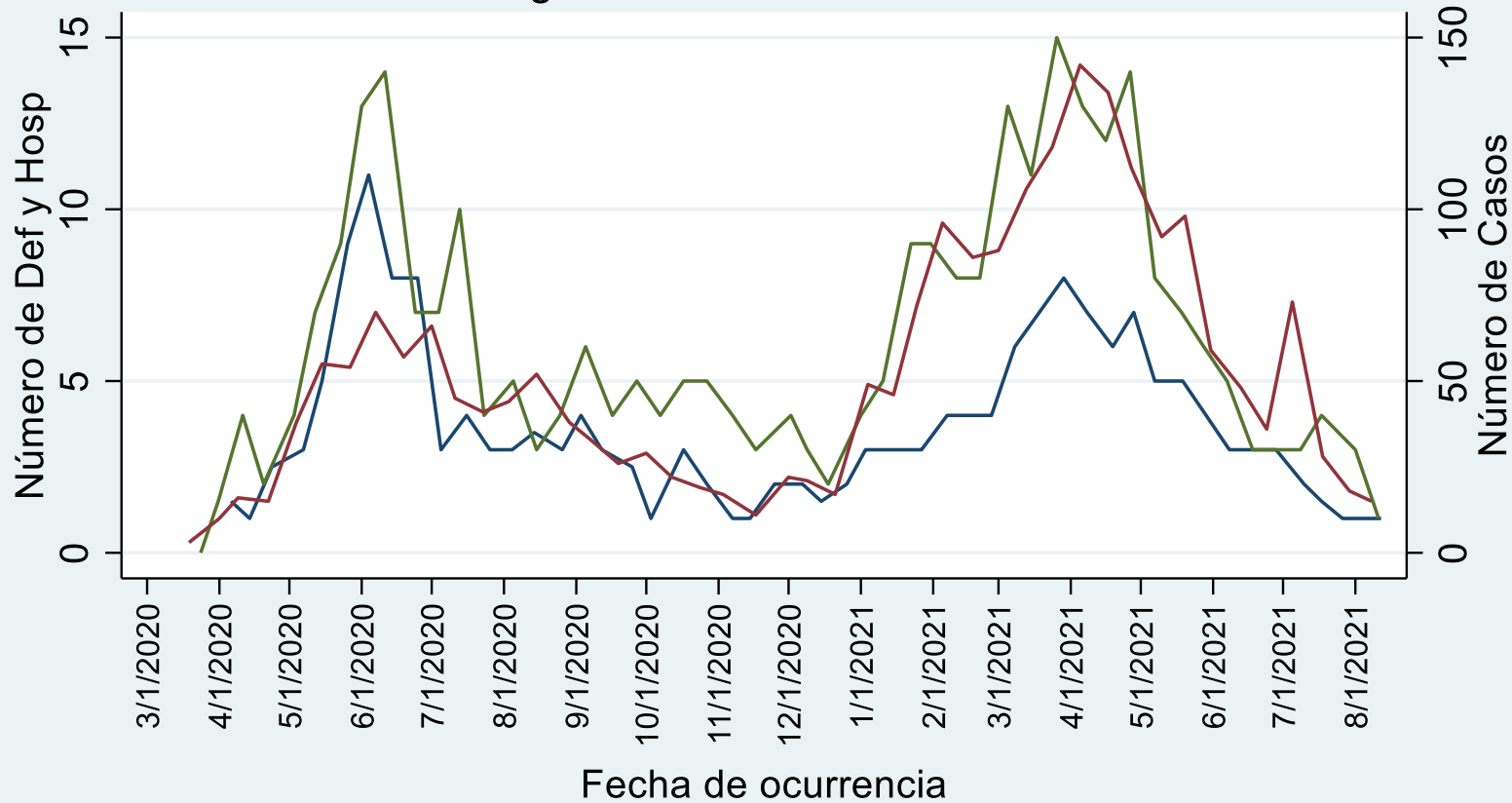
TUMBES AL 17 DE AGOSTO DEL 2021
Semana Epidemiológica 33

DIRECCIÓN EJECUTIVA
EPIDEMIOLOGÍA



Comportamiento de COVID-19 según fecha de inicio de síntomas Tumbes, al 17 de agosto 2021 (SE33)

Comportamiento de la pandemia por COVID 19
Región de Tumbes al 170821



Defunciones — Hosp — Casos

DEE-Fuente Notiweb/SINADEF

Año	Fallecidos
2020	723
2021	688

Tasa de Letalidad*

Casos (2021)	13,356
Defunciones (2021)	688

Letalidad = 5.15%

- Tasa de Letalidad

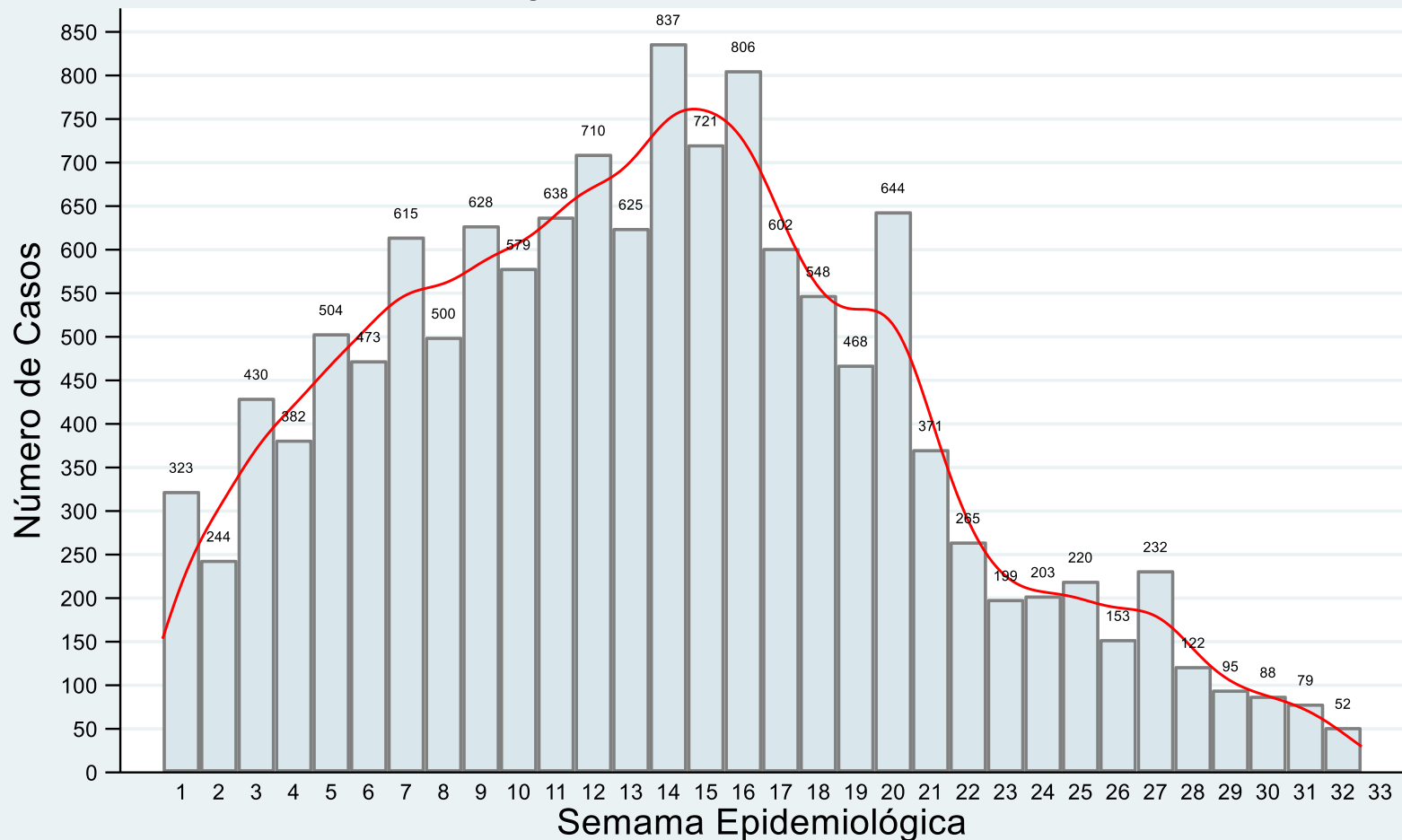
$$\frac{\text{N}^\circ \text{ Defunciones}}{\text{N}^\circ \text{ Casos}}$$

DIRECCIÓN EJECUTIVA
EPIDEMIOLOGÍA



Casos confirmados de COVID-19 según fecha de inicio de síntomas Tumbes, al 17 de agosto 2021 (SE33)

Casos de COVID19 por fecha de inicio de síntomas
Región de Tumbes al 17AGO21



NOTIWeb/SISCovid - DEE DIRESA Tumbes

Año	Casos
2020	22,329

Tasa de Incidencia Acumulada *

Población	256,453
Casos (2021)	13,356
TIA* = 521 x 10,000	

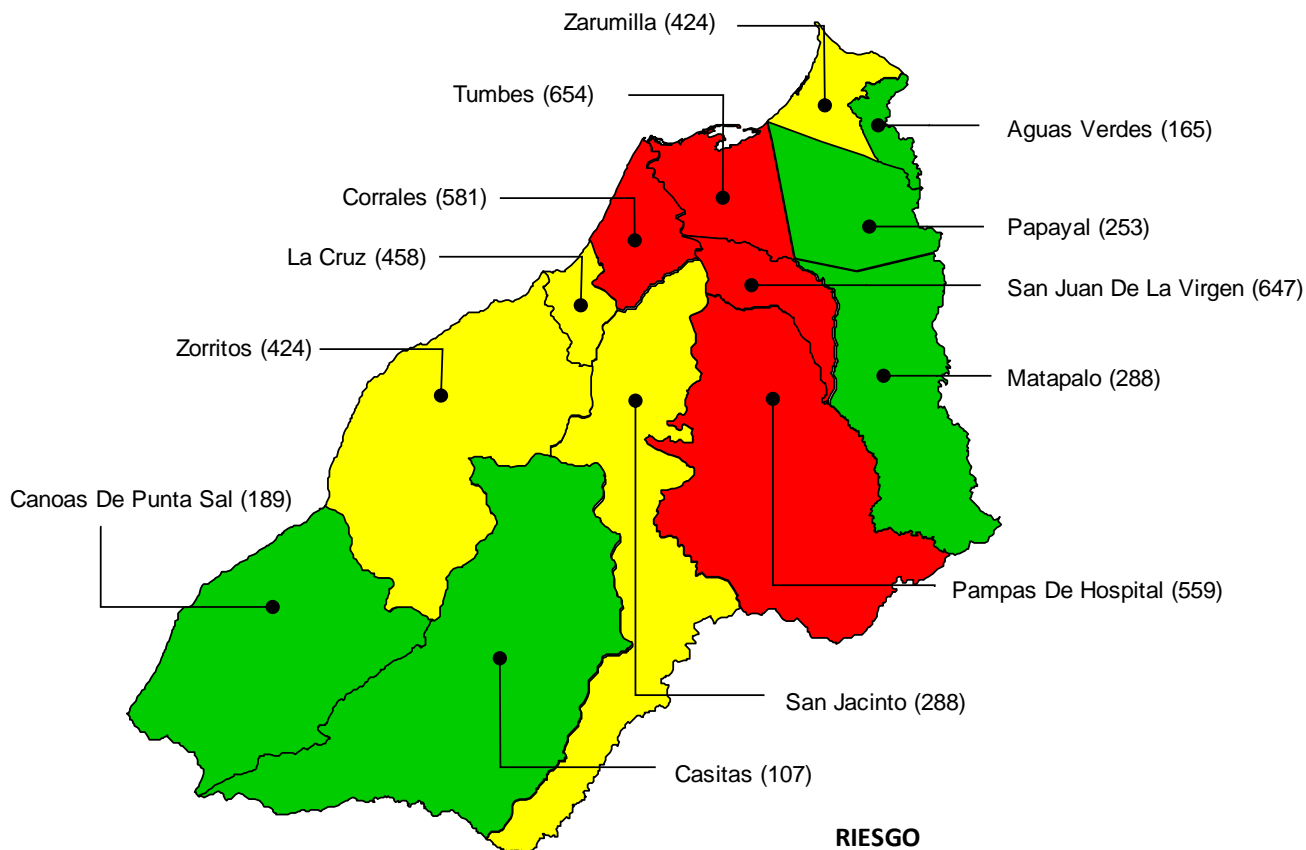
*TIA = Tasa de incidencia acumulada por cada 10, 000 habitantes

DIRECCIÓN EJECUTIVA
EPIDEMIOLOGÍA



Tasa de incidencia acumulada* de casos confirmados de COVID-19 por distritos. Tumbes, al 17 de agosto 2021 (SE33)

Mapa de riesgo según tasa de incidencia por distritos



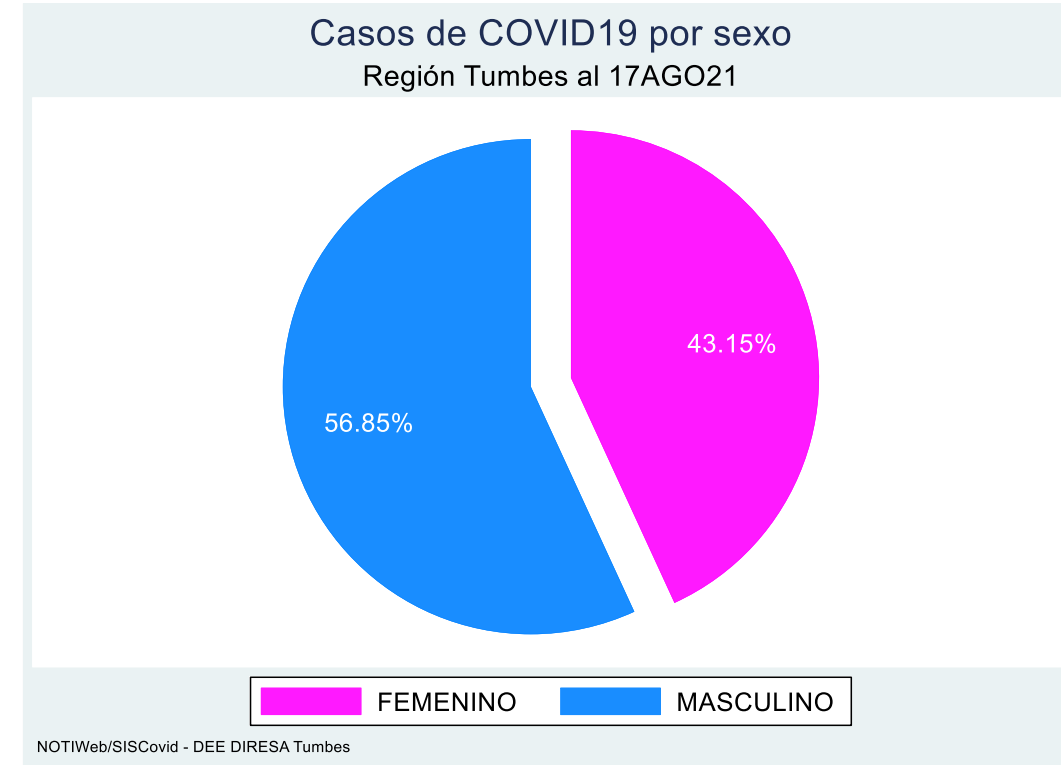
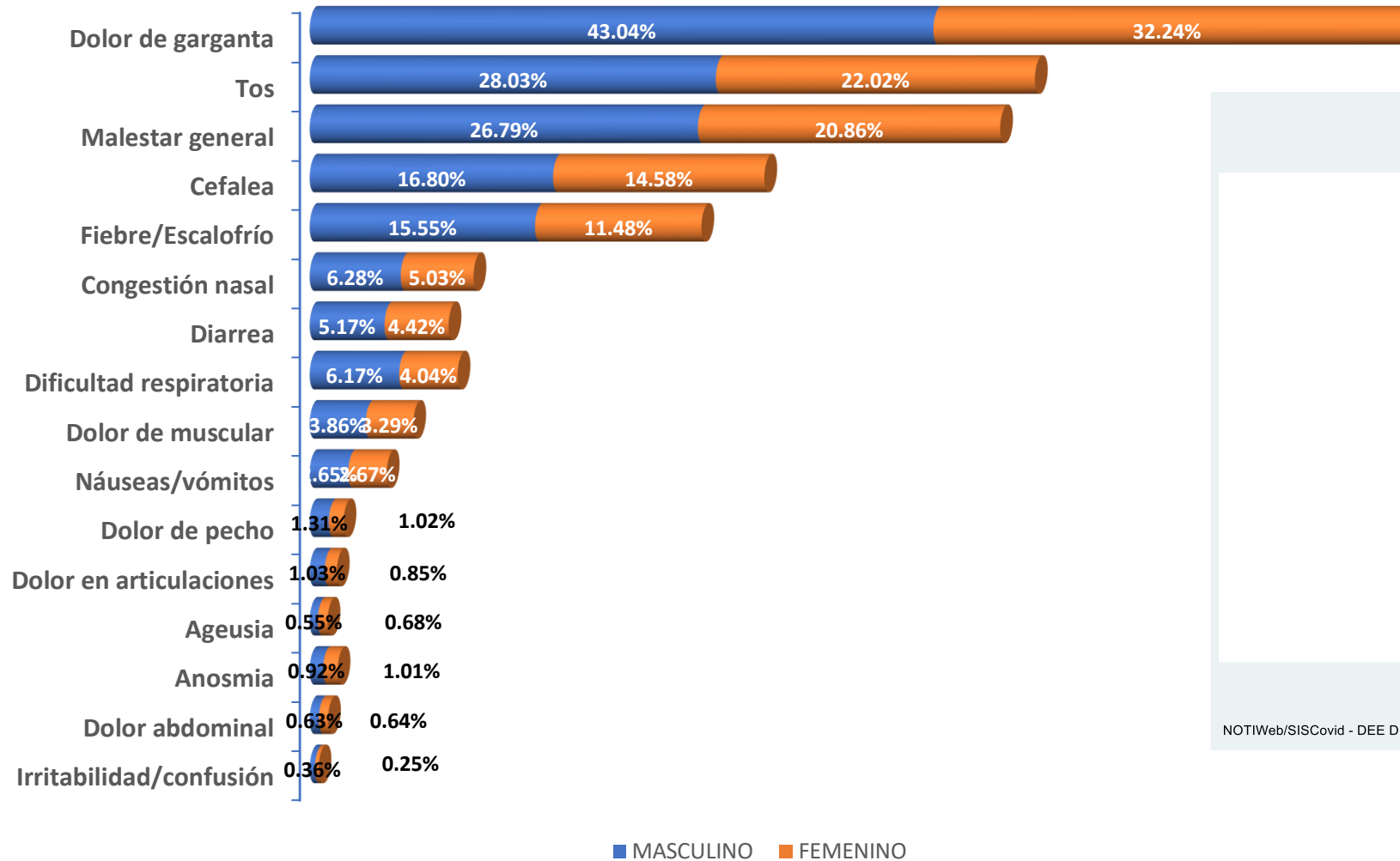
RIESGO

Riesgo	2020	2021
Sin Riesgo	0	0
Bajo Riesgo	1	289
Mediano Riesgo	290	472
Alto Riesgo	473	654

Distrito de Residencia	Casos Confirmados		%	Población	TIA*	Tendencia Casos 6 SE
	2020	2021				
CORRALES	1,765	1506	11.28%	25,907	581	
TUMBES	14,377	7855	58.81%	120,092	654	
SAN JUAN DE LA VIRGEN	173	294	2.20%	4,547	647	
PAMPAS DE HOSPITAL	295	439	3.29%	7,851	559	
LA CRUZ	732	453	3.39%	9,889	458	
ZARUMILLA	1,845	1007	7.54%	23,772	424	
ZORRITOS	725	564	4.22%	13,317	424	
SAN JACINTO	317	271	2.03%	9,421	288	
CANOAS DE PUNTA SAL	153	114	0.85%	6,028	189	
PAPAYAL	541	150	1.12%	5,930	253	
MATAPALO	99	81	0.61%	2,811	288	
CASITAS	22	25	0.19%	2,339	107	
AGUAS VERDES	1,040	404	3.02%	24,519	165	
OTRAS REGIONES DE PERÚ	237	193	1.45%			
ECUADOR	8					
Total	22,329	13,356	100.00%	256,423	521	

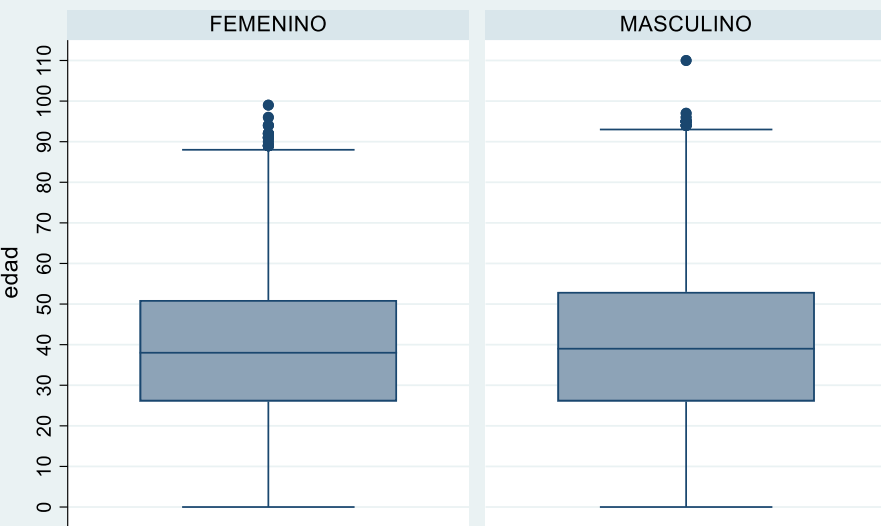
*TIA = Tasa de incidencia acumulada por cada 10,000 habitantes
Fuente: Dirección Regional de Salud de Tumbes - NotiWeb

Signos y síntomas por sexo en casos confirmados de COVID-19 Tumbes, al 17 de agosto 2021 (SE33)



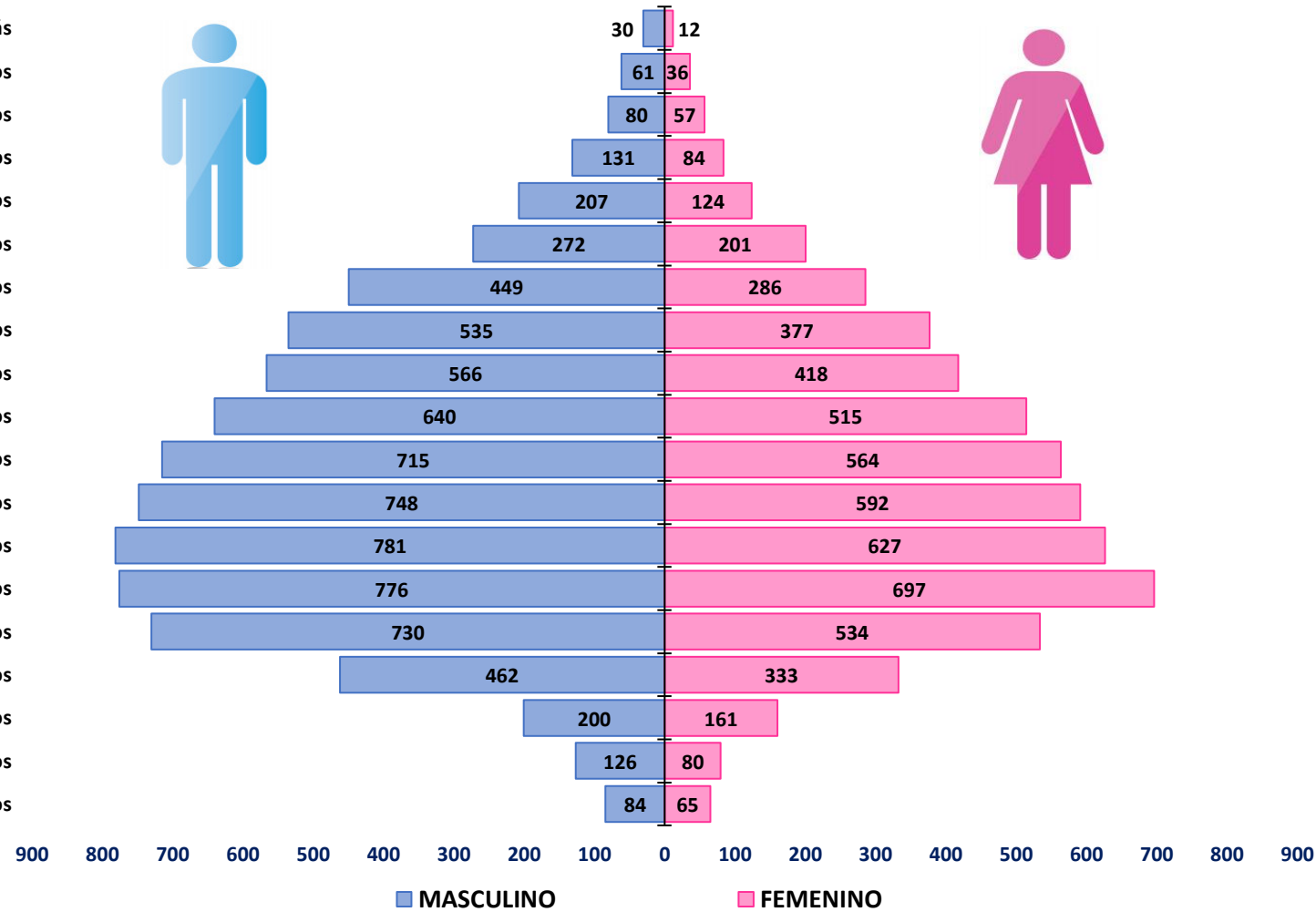
Casos confirmados de COVID-19 según grupo etáreo y sexo. Tumbes, al 17 de agosto 2021 (SE33)

Distribución de casos según edad y sexo
Región Tumbes al 17AGO21



NOTIWeb/SISCovid - DEE DIRESA Tumbes

90 años a más
85 a 89 años
80 a 84 años
75 a 79 años
70 a 74 años
65 a 69 años
60 a 64 años
55 a 59 años
50 a 54 años
45 a 49 años
40 a 44 años
35 a 39 años
30 a 34 años
25 a 29 años
20 a 24 años
15 a 19 años
10 a 14 años
05 a 09 años
00 a 04 años

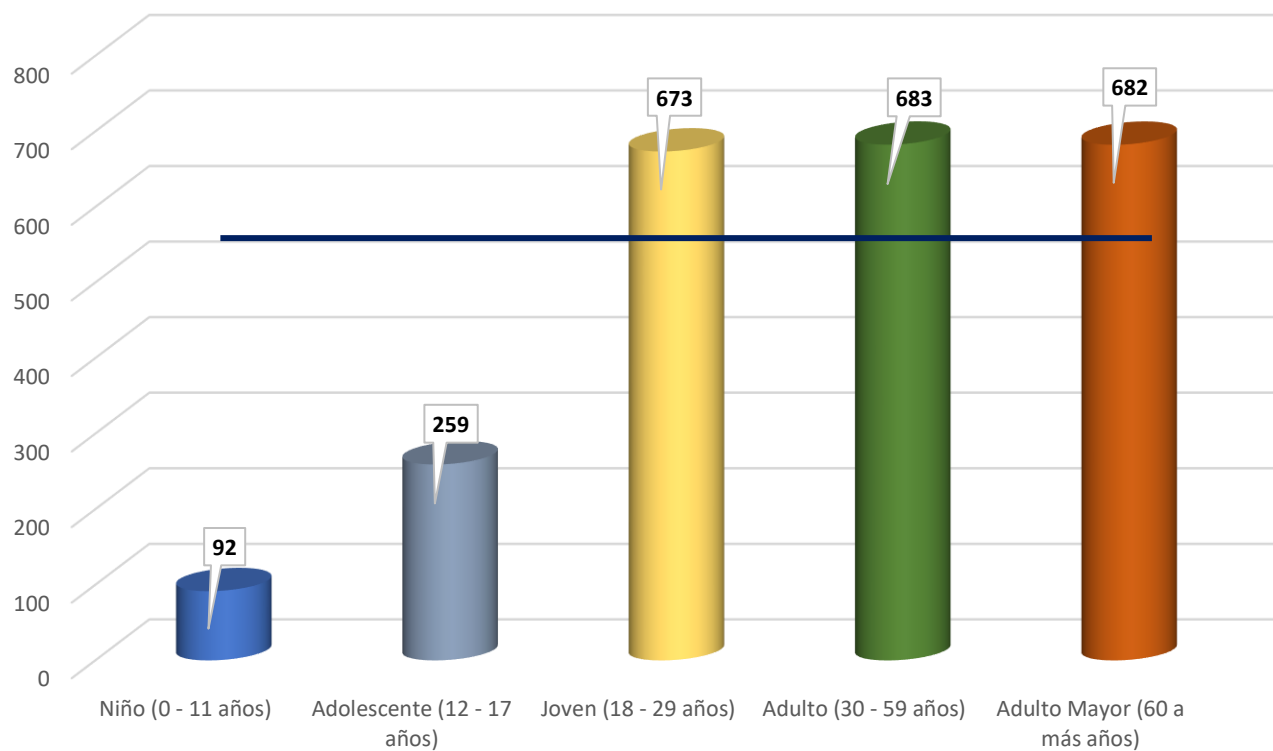


Fuente: Dirección Regional de Salud de Tumbes - NotiWeb

DIRECCIÓN EJECUTIVA
EPIDEMIOLOGÍA



Tasa de incidencia acumulada* de COVID-19 por etapas de vida. Tumbes, al 17 de agosto 2021 (SE33)



Etapas de Vida	Casos	%	Población	TIA *	Tendencia Casos 6 SE
Niño (0 - 11 años)	475	3.56%	51,843	92	
Adolescente (12 - 17 años)	637	4.77%	24,567	259	
Joven (18 - 29 años)	3,136	23.48%	46,564	673	
Adulto (30 - 59 años)	7,078	52.99%	103,700	683	
Adulto Mayor (60 a más años)	2,030	15.20%	29,749	682	
Total	13,356	100.00%	256,423	521	

*TIA = Tasa de incidencia acumulada por cada 10, 000 habitantes

Fuente: Dirección Regional de Salud de Tumbes - NotiWeb

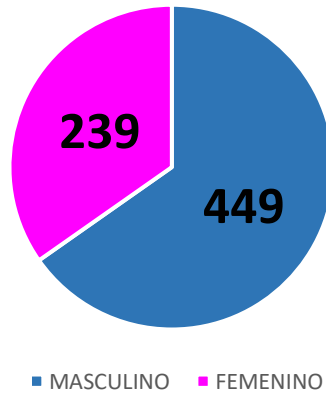
DIRECCIÓN EJECUTIVA
EPIDEMIOLOGÍA



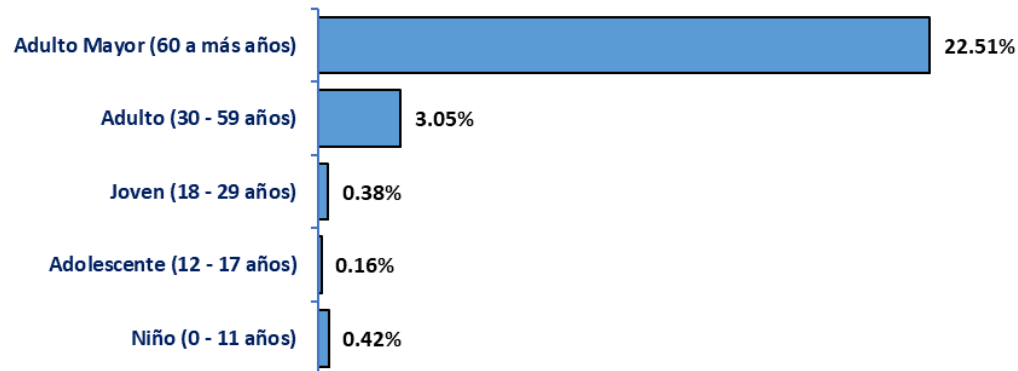
Casos fallecidos confirmados y letalidad* de COVID-19 por sexo y etapas de vida. Tumbes, al 17 de agosto 2021 (SE33)



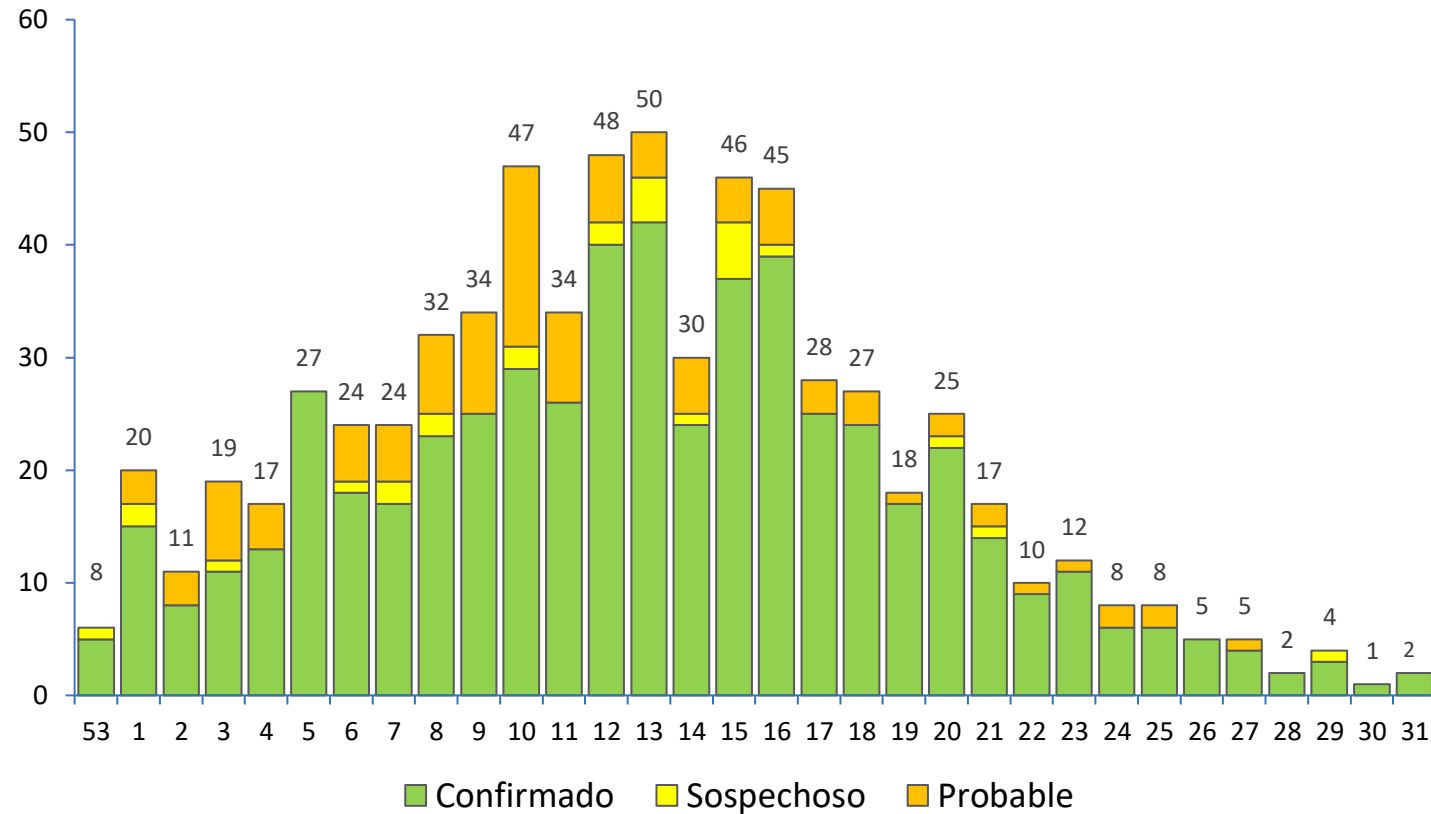
Fallecidos por sexo



Letalidad* por etapas de vida

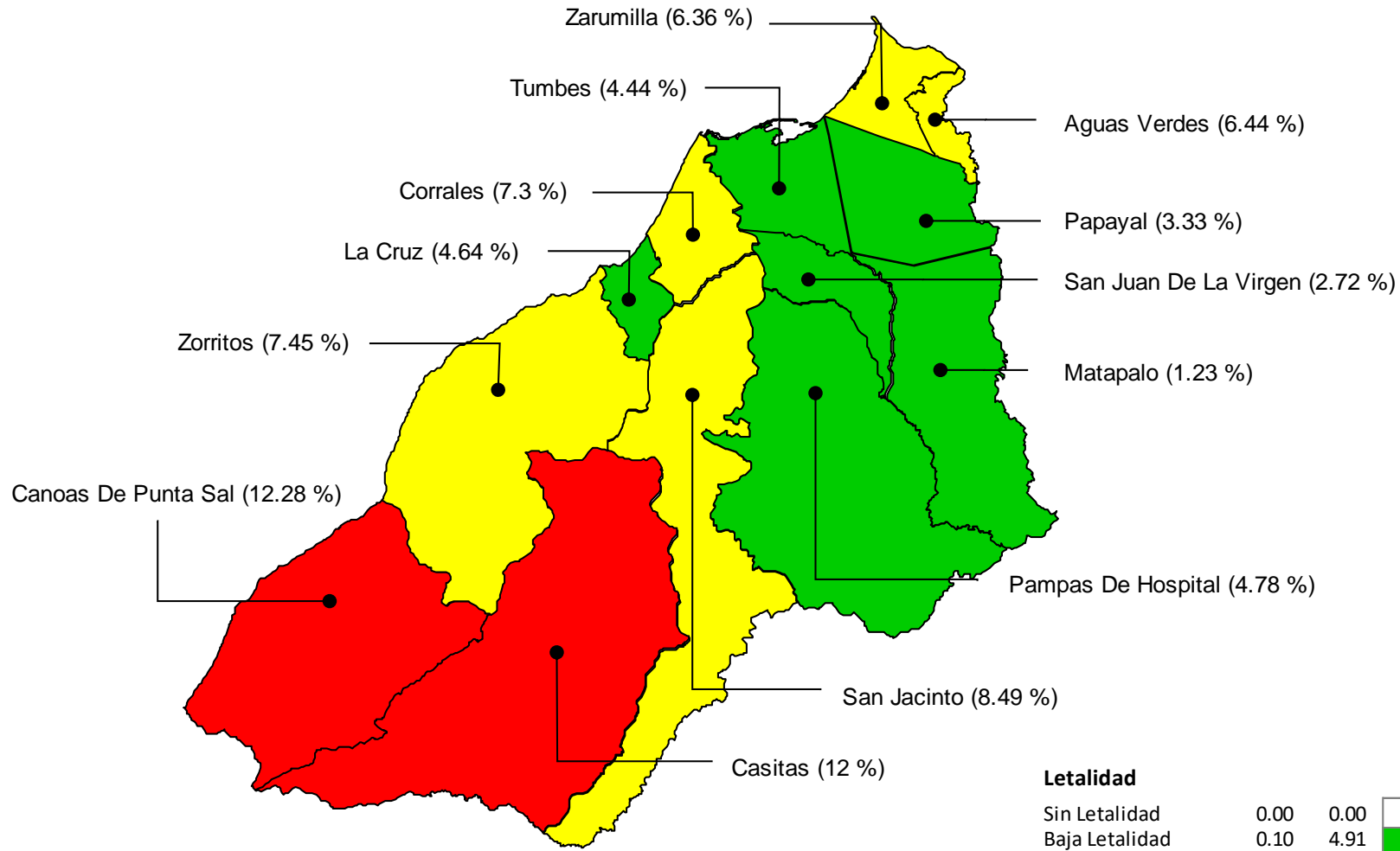


Mortalidad, según semana epidemiológica

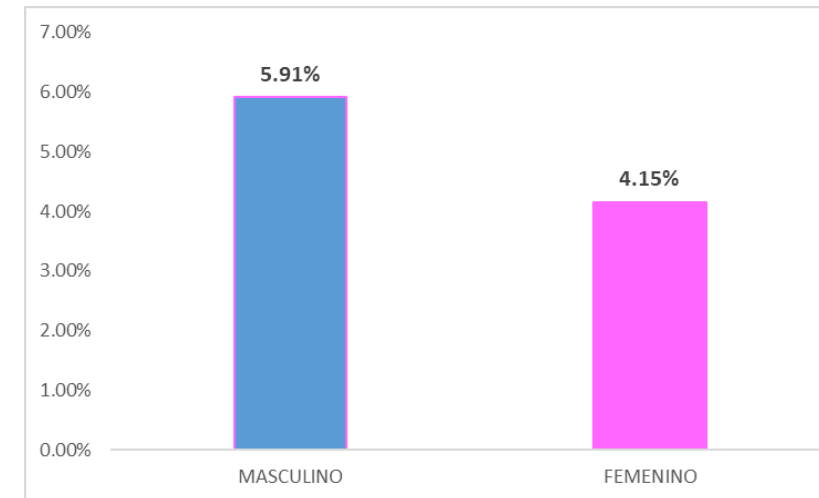


* Letalidad: Relación de fallecidos confirmados entre casos confirmados

Mapa de riesgo de letalidad* por distritos (casos fallecidos confirmados de COVID-19) Tumbes, al 17 de agosto 2021 (SE33)



Letalidad por sexo



Letalidad

Sin Letalidad	0.00	0.00	
Baja Letalidad	0.10	4.91	
Mediana Letalidad	5.01	8.60	
Alta Letalidad	8.70	12.28	

*Letalidad: Relación de fallecidos confirmados entre casos confirmados

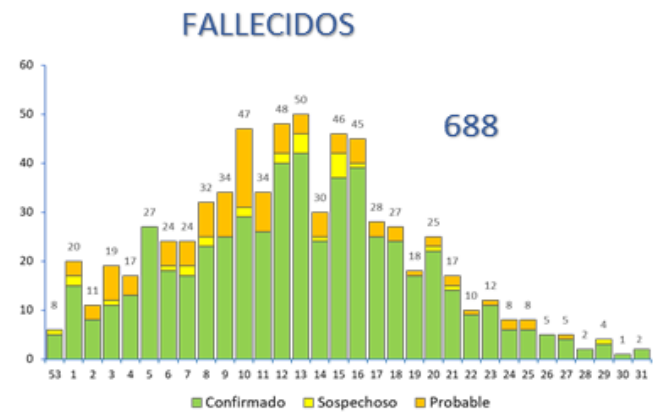
Fuente: Dirección Regional de Salud de Tumbes - NotiWeb

DIRECCIÓN EJECUTIVA
EPIDEMIOLOGÍA



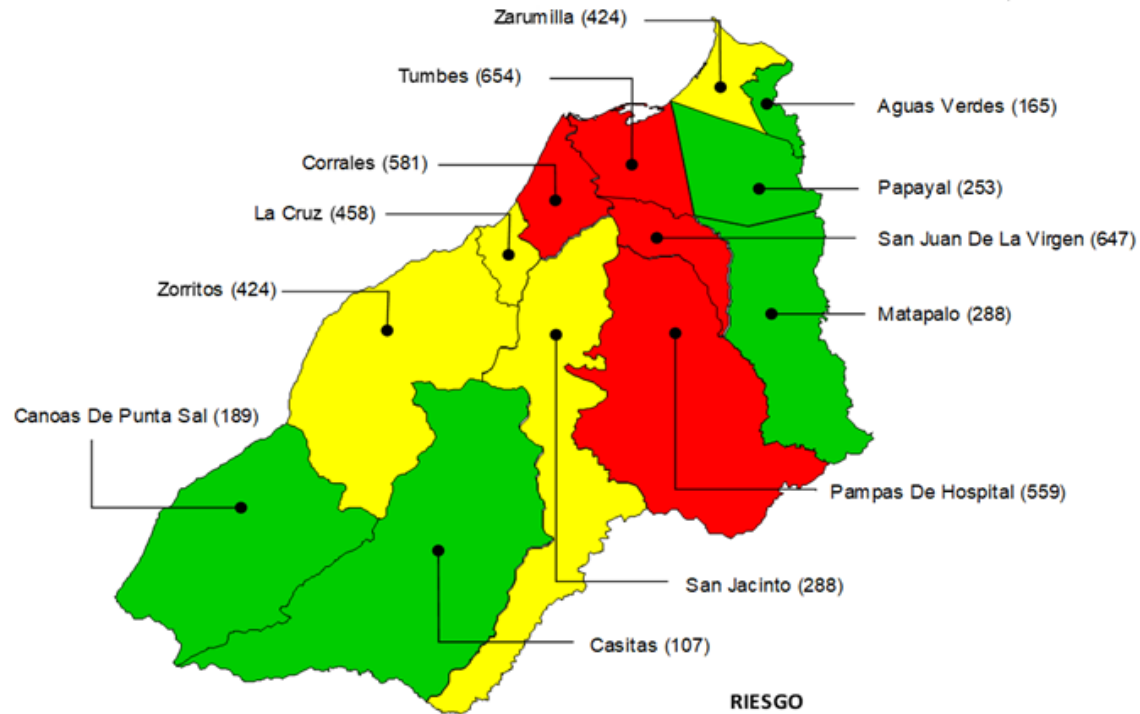
CASOS
 13,356 Confirmados
 2,234 Probables
 14,202 Sospechosos
 6,115 Descartados

RECUPERADOS
 12,348



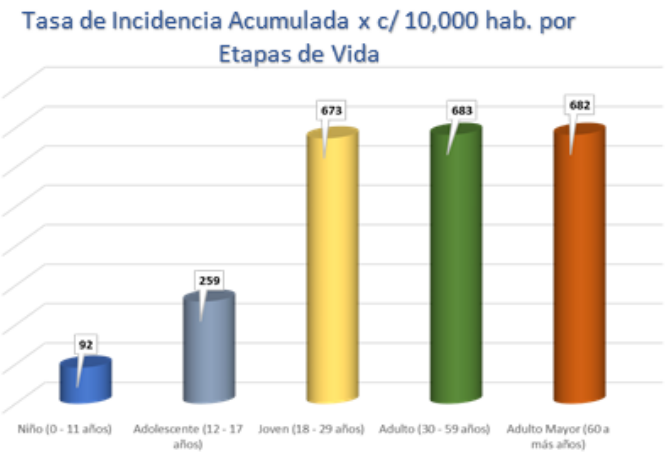
Letalidad 5.15
Mortalidad* 273.5

Tasa de Incidencia Acumulada x c/ 10,000 hab. Por Distritos - año 2021



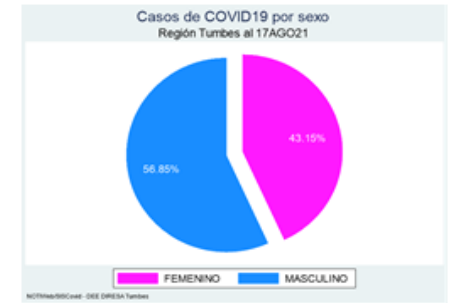
RIESGO

Riesgo	Confirmados	Sospechosos
Sin Riesgo	0	0
Bajo Riesgo	1	289
Mediano Riesgo	290	472
Alto Riesgo	473	654



Letalidad por Distritos

Distrito	Letalidad %
Canoas De Punta Sal	12.28
Casitas	12.00
San Jacinto	8.49
Corrales	7.30
Zorritos	7.45
Aguas Verdes	6.44
Zarumilla	6.36
La Cruz	4.64
Pampas De Hospital	4.78
Tumbes	4.44
Papayal	3.33
San Juan De La Virgen	2.72
Matapalo	1.23



* Mortalidad: fallecidos confirmados por 10,000 hab.
 ** Todas las causas de mortalidad: fallecidos confirmados y sospechosos
 ***Letalidad: Relación de fallecidos confirmados entre casos confirmados



SITUACIÓN DE LA REGION DE TUMBES

COVID-19



Casos

2021	13,356
2020	22,329



Casos Recuperados

12,348
16,891



Fallecidos

688
723



Hospitalizados

Camas Habilitadas	69
Camas Ocupadas	00



Pacientes en UCI

14
08

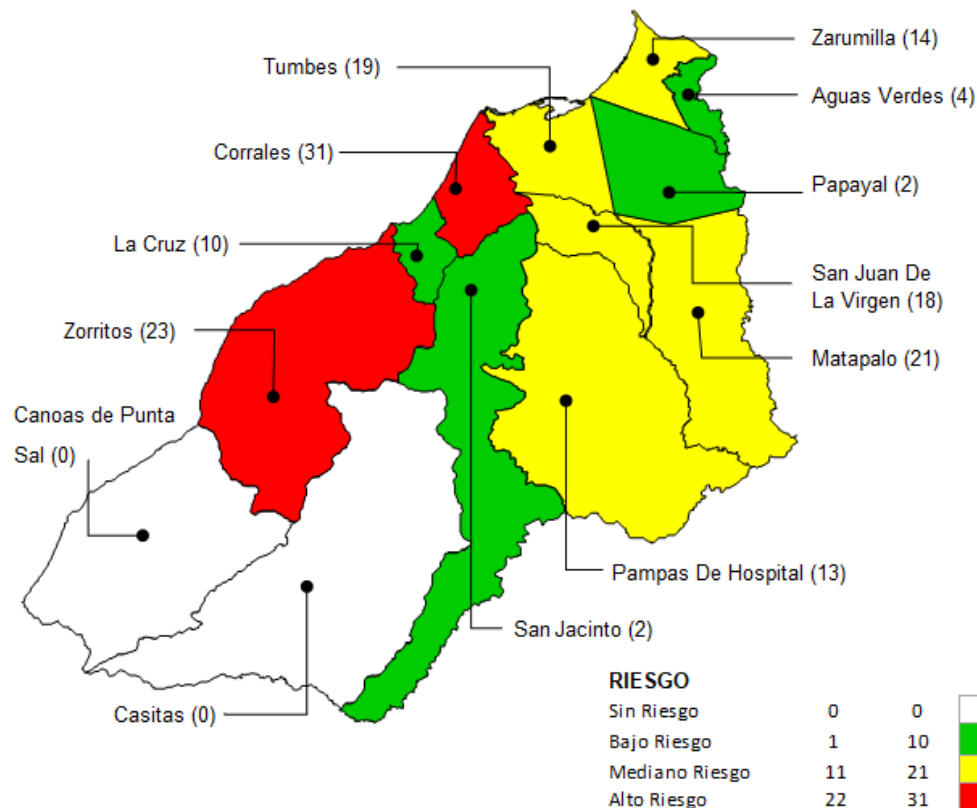


Prov. TUMBES

	28	29	30	31	32	33
Tumbes	70	35	45	30	40	6
Corrales	41	11	9	11	8	0
La Cruz	1	1	5	2	1	0
Pampas De Hospital	6	2	0	0	2	0
San Jacinto	0	0	1	1	0	0
San Juan De La Virgen	1	1	1	1	2	2
Total	119	50	61	45	53	8

Tasa de Incidencia acumulada S.E. 28-33

Región Tumbes por 10,000 hab.



Prov. TUMBES

	28	29	30	31	32	33
Tumbes	7	1	1	0	2	1
Corrales	1	2	2	0	0	1
La Cruz	0	0	1	0	0	0
Pampas De Hospital	0	0	0	1	0	0
San Jacinto	0	0	0	0	0	0
San Juan De La Virgen	0	0	0	0	0	0
Total	8	3	4	1	2	2



Prov. Cont Villar

	28	29	30	31	32	33
Zorritos	9	9	5	4	3	0
Casitas	0	0	0	0	0	0
Canoas De Punta Sal	0	0	0	0	0	0
Total	9	9	5	4	3	0



Prov. Cont Villar

	28	29	30	31	32	33
Zorritos	0	1	0	0	0	0
Casitas	0	0	0	0	0	0
Canoas De Punta Sal	0	0	0	0	0	0
Total	0	1	0	0	0	0



Prov. Zarumilla

	28	29	30	31	32	33
Zarumilla	7	6	4	9	7	1
Aguas Verdes	2	2	5	0	1	0
Matapalo	4	1	0	1	0	0
Papayal	0	0	1	0	0	0
Total	13	9	10	10	8	1



Prov. Zarumilla

	28	29	30	31	32	33
Zarumilla	0	1	1	1	2	0
Aguas Verdes	0	0	0	0	0	0
Matapalo	0	0	0	0	0	0
Papayal	0	0	0	0	0	0
Total	0	1	1	1	2	0