



PERÚ

MINISTERIO  
DE SALUD

CENTRO NACIONAL DE  
EPIDEMIOLOGÍA, PREVENCIÓN  
Y CONTROL DE ENFERMEDADES

DIRECCIÓN REGIONAL  
DE SALUD TUMBES



# SALA SITUACIONAL

## REGIÓN TUMBES



# COVID-19

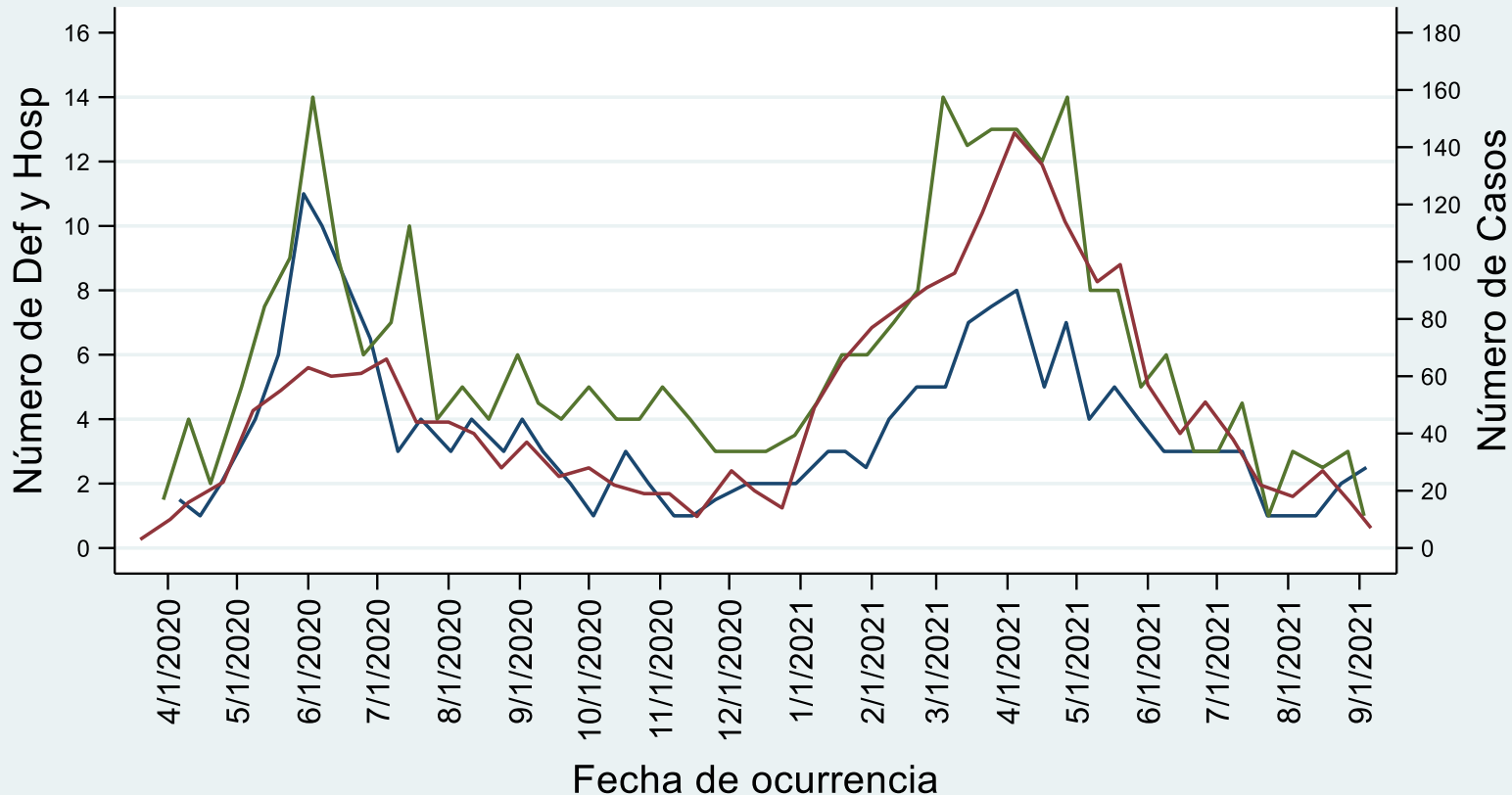
TUMBES AL 16 DE SETIEMBRE DEL 2021  
**Semana Epidemiológica 37**

DIRECCIÓN EJECUTIVA  
**EPIDEMIOLOGÍA**



# Comportamiento de COVID-19 en Tumbes, al 16 de setiembre 2021 (SE37)

Comportamiento de la pandemia por COVID 19  
Región de Tumbes al 16/09/21



Defunciones — Hosp — Casos

DEE-Fuente Notiweb/SINADEF

Año	Fallecidos
2020	723

### Tasa de Letalidad\*

Casos (2021)	13,718
Defunciones (2021)	711

**Letalidad = 5.18%**

- Tasa de Letalidad

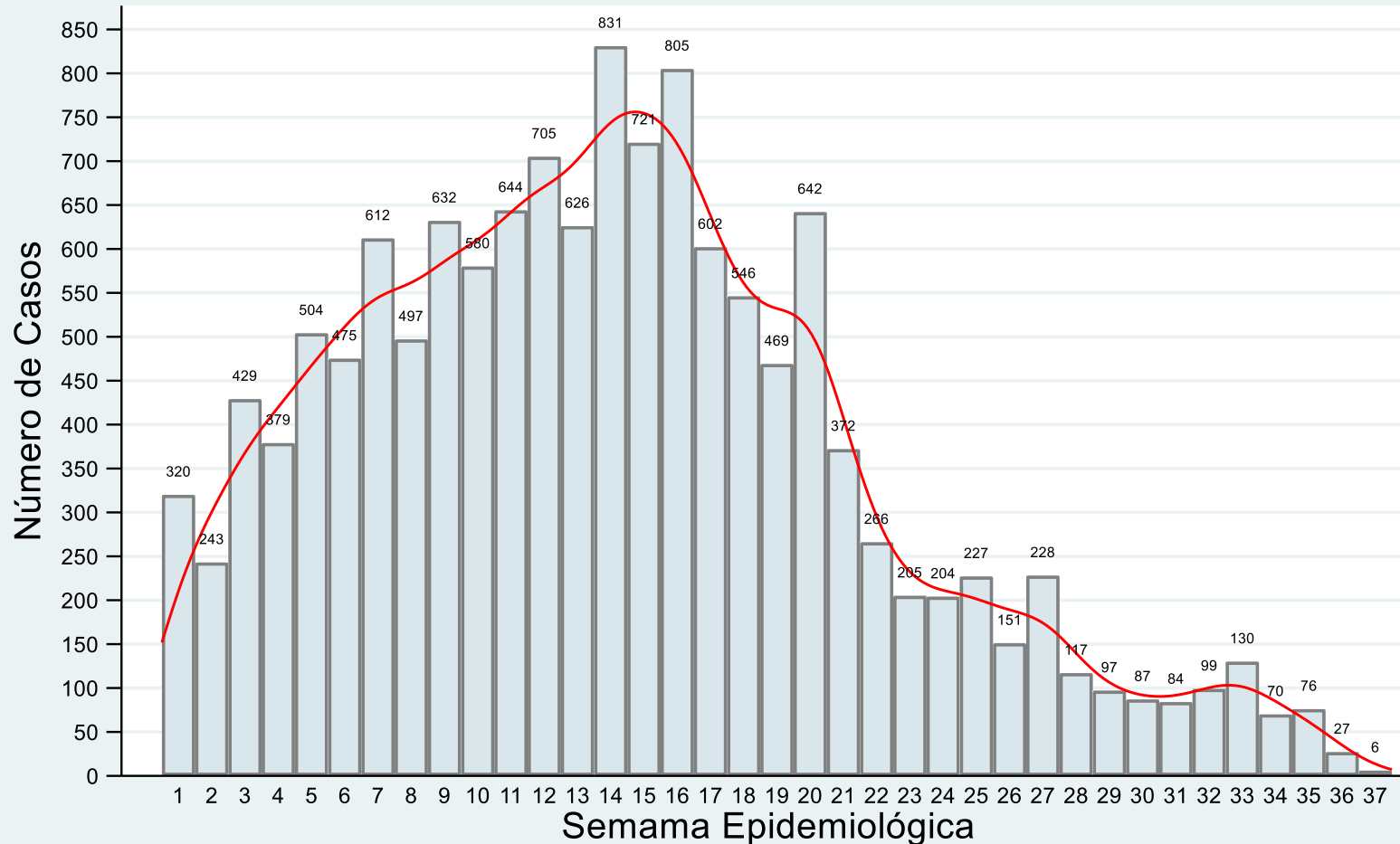
$$\frac{\text{N}^\circ \text{ Defunciones}}{\text{N}^\circ \text{ Casos}}$$

DIRECCIÓN EJECUTIVA  
**EPIDEMIOLOGÍA**



# Casos confirmados de COVID-19 según fecha de inicio de síntomas Tumbes, al 16 de setiembre 2021 (SE37)

Casos de COVID19 por fecha de inicio de síntomas  
Región de Tumbes al 16SET21



NOTIWeb/SISCovid - DEE DIRESA Tumbes

Año	Casos
2020	22,329

## Tasa de Incidencia Acumulada \*

Población	256,423
Casos (2021)	13,718
<b>TIA* = 535 x 10,000</b>	

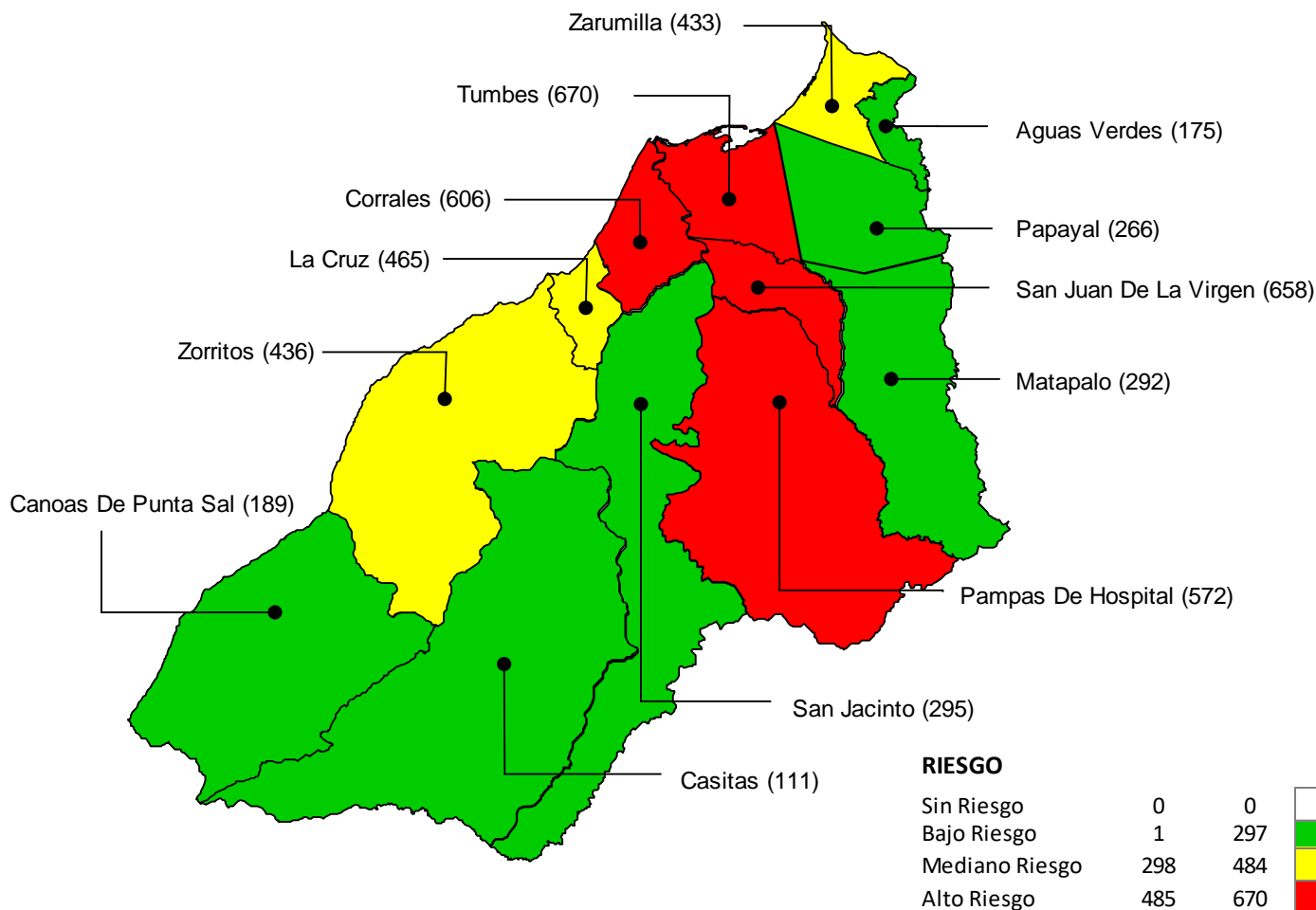
\*TIA = Tasa de incidencia acumulada por cada 10, 000 habitantes

DIRECCIÓN EJECUTIVA  
**EPIDEMIOLOGÍA**



# Tasa de incidencia acumulada\* de casos confirmados de COVID-19 por distritos. Tumbes, al 16 de setiembre 2021 (SE37)

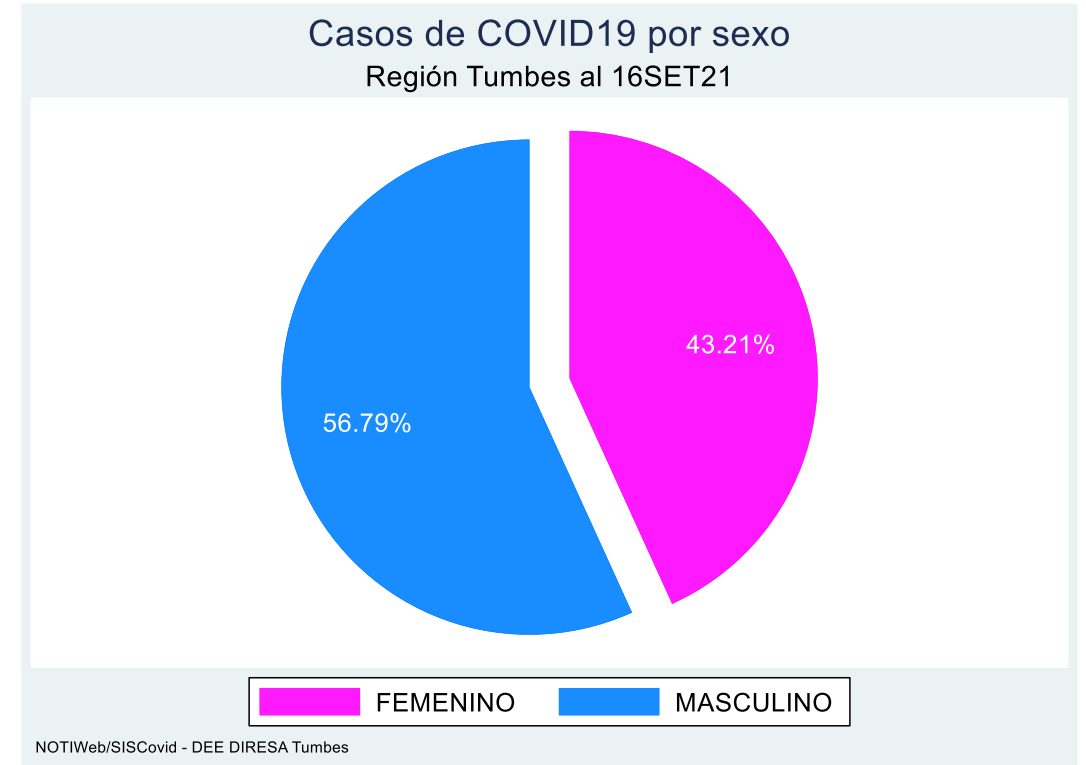
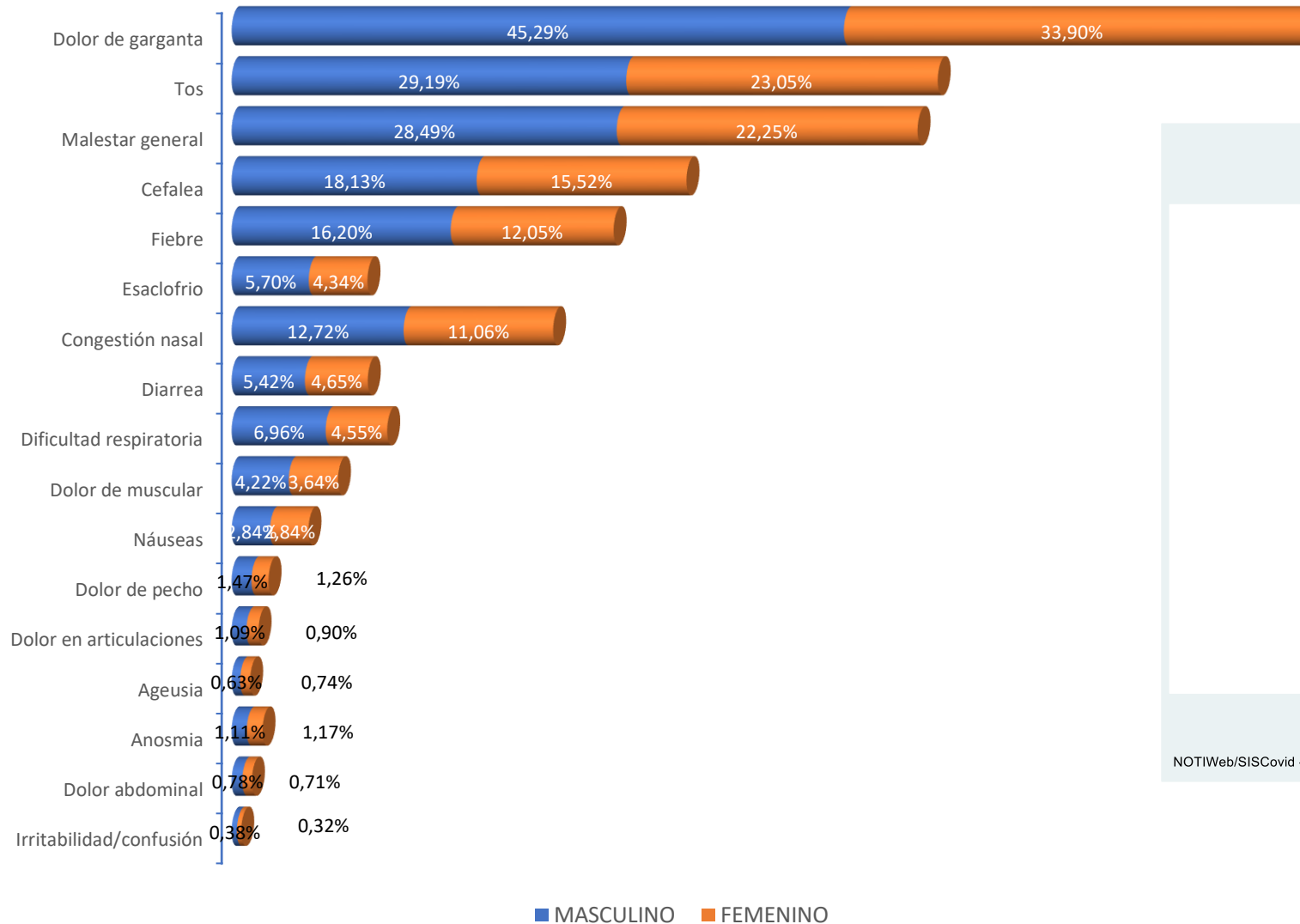
Mapa de riesgo según tasa de incidencia por distritos



Distrito de Residencia	Casos Confirmados		%	Población	TIA*	Tendencia Casos 6 SE
	2020	2021				
CORRALES	1,765	1570	11.44%	25,907	606	
TUMBES	14,377	8046	58.65%	120,092	670	
SAN JUAN DE LA VIRGEN	173	299	2.18%	4,547	658	
PAMPAS DE HOSPITAL	295	449	3.27%	7,851	572	
LA CRUZ	732	460	3.35%	9,889	465	
ZARUMILLA	1,845	1030	7.51%	23,772	433	
ZORRITOS	725	580	4.23%	13,317	436	
SAN JACINTO	317	278	2.03%	9,421	295	
CANOAS DE PUNTA SAL	153	114	0.83%	6,028	189	
PAPAYAL	541	158	1.15%	5,930	266	
MATAPALO	99	82	0.60%	2,811	292	
CASITAS	22	26	0.19%	2,339	111	
AGUAS VERDES	1,040	429	3.13%	24,519	175	
OTRAS REGIONES DE PERÚ	237	197	1.44%			
ECUADOR	8					
<b>Total</b>	<b>22,329</b>	<b>13,718</b>	<b>100.00%</b>	<b>256,423</b>	<b>535</b>	

\*TIA = Tasa de incidencia acumulada por cada 10,000 habitantes  
Fuente: Dirección Regional de Salud de Tumbes - NotiWeb

# Signos y síntomas por sexo en casos confirmados de COVID-19 Tumbes, al 16 de setiembre 2021 (SE37)



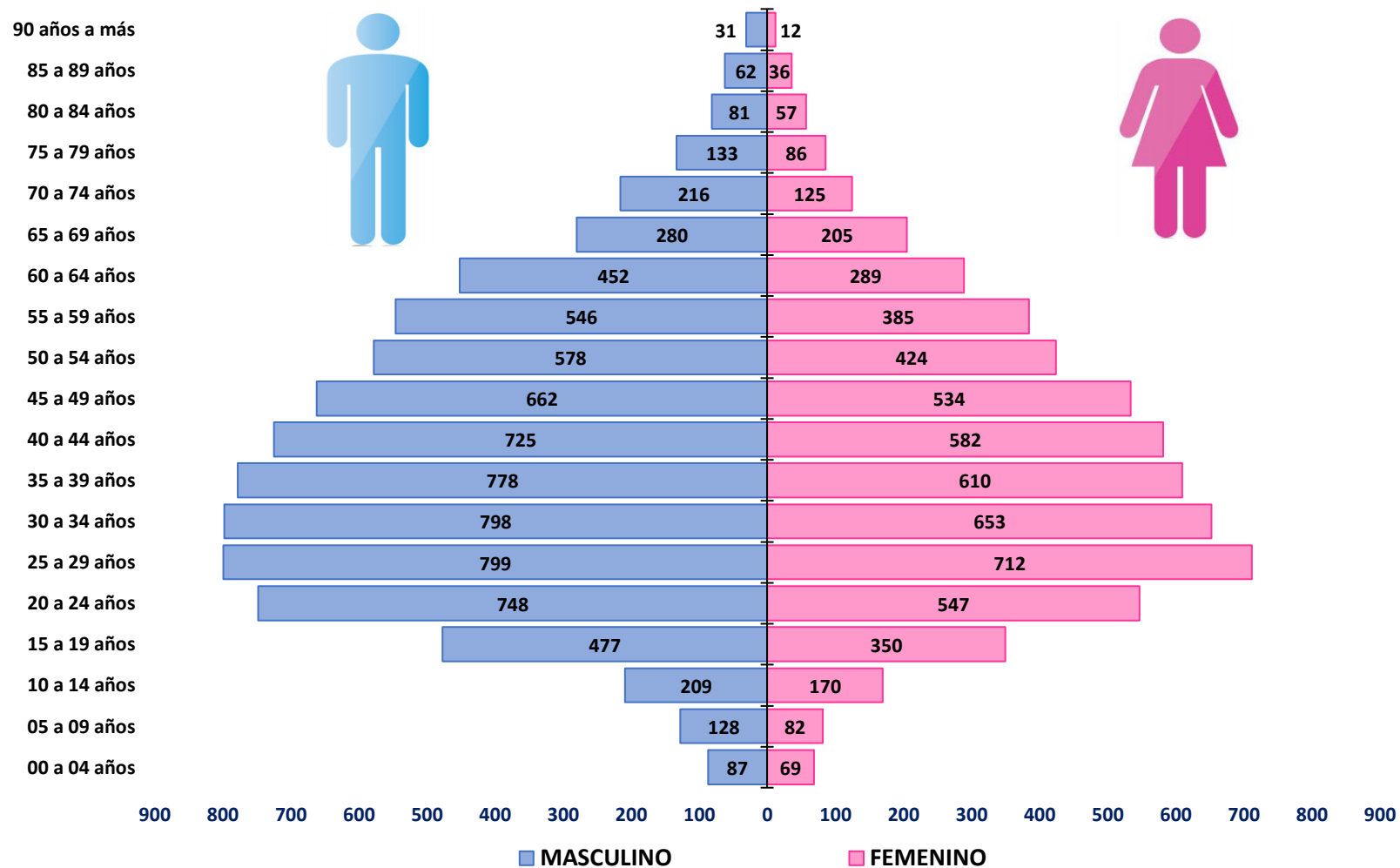
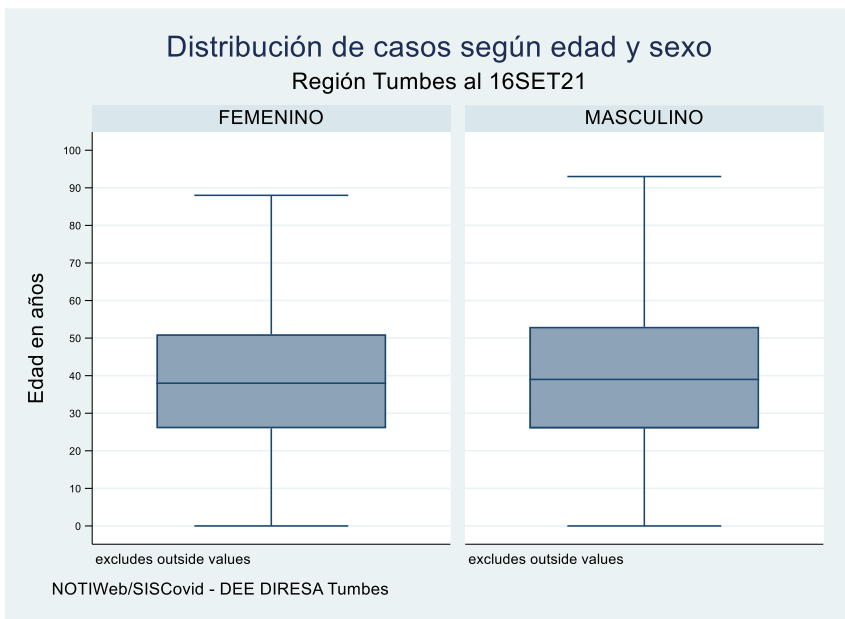
Fuente: Dirección Regional de Salud de Tumbes - NotiWeb

DIRECCIÓN EJECUTIVA  
**EPIDEMIOLOGÍA**





# Casos confirmados de COVID-19 según grupo etáreo y sexo. Tumbes, al 16 de setiembre 2021 (SE37)

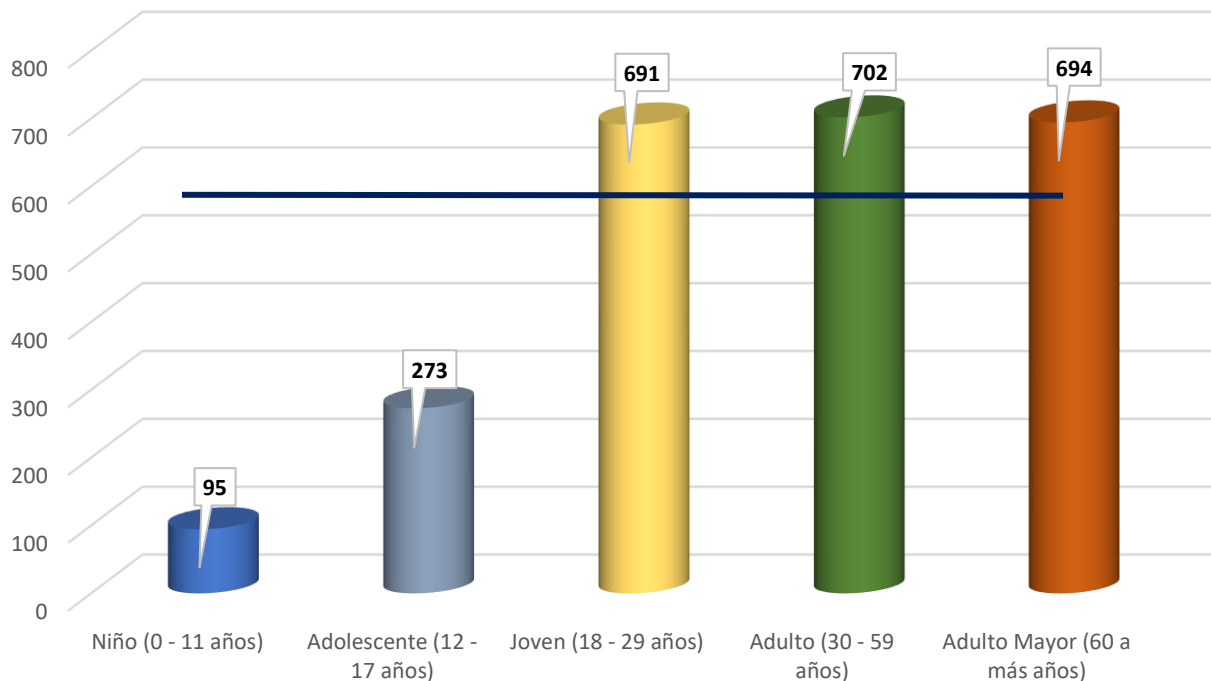


Fuente: Dirección Regional de Salud de Tumbes - NotiWeb

DIRECCIÓN EJECUTIVA  
**EPIDEMIOLOGÍA**



# Tasa de incidencia acumulada\* de COVID-19 por etapas de vida. Tumbes, al 16 de setiembre 2021 (SE37)



Etapas de Vida	Casos	%	Población	TIA *	Tendencia Casos 6 SE
Niño (0 - 11 años)	490	3.57%	51,843	95	
Adolescente (12 - 17 años)	670	4.88%	24,567	273	
Joven (18 - 29 años)	3,218	23.46%	46,564	691	
Adulto (30 - 59 años)	7,275	53.03%	103,700	702	
Adulto Mayor (60 a más años)	2,065	15.05%	29,749	694	
<b>Total</b>	<b>13,718</b>	<b>100.00%</b>	<b>256,423</b>	<b>535</b>	

\*TIA = Tasa de incidencia acumulada por cada 10, 000 habitantes

Fuente: Dirección Regional de Salud de Tumbes - NotiWeb

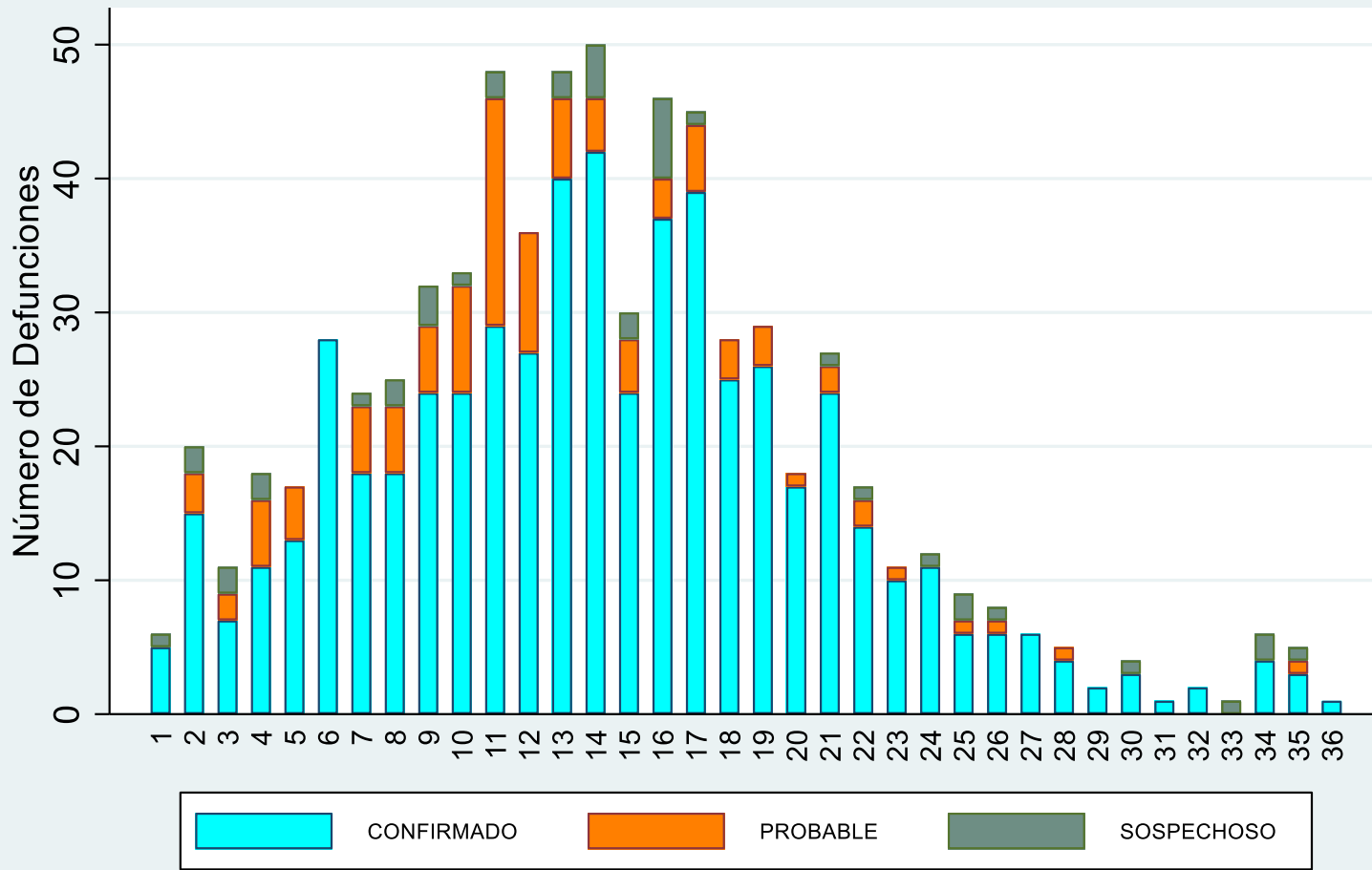
DIRECCIÓN EJECUTIVA  
**EPIDEMIOLOGÍA**



# Casos fallecidos confirmados y letalidad\* de COVID-19 por sexo y etapas de vida. Tumbes, al 16 de setiembre 2021 (SE37)

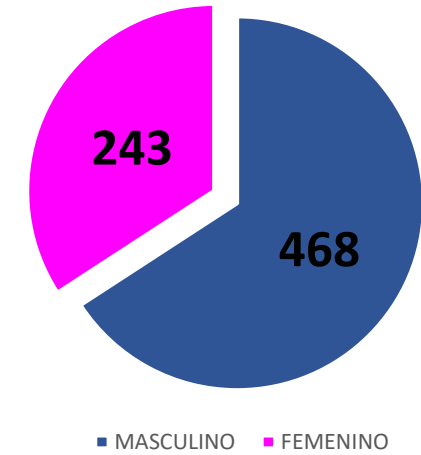


## Defunciones por COVID19 al 16SET21

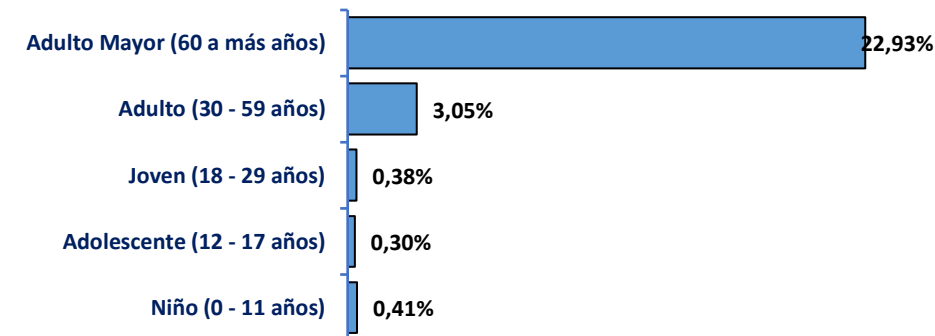


Font: Notiweb DIRESA-Tumbes / SINAEF

## Fallecidos por sexo



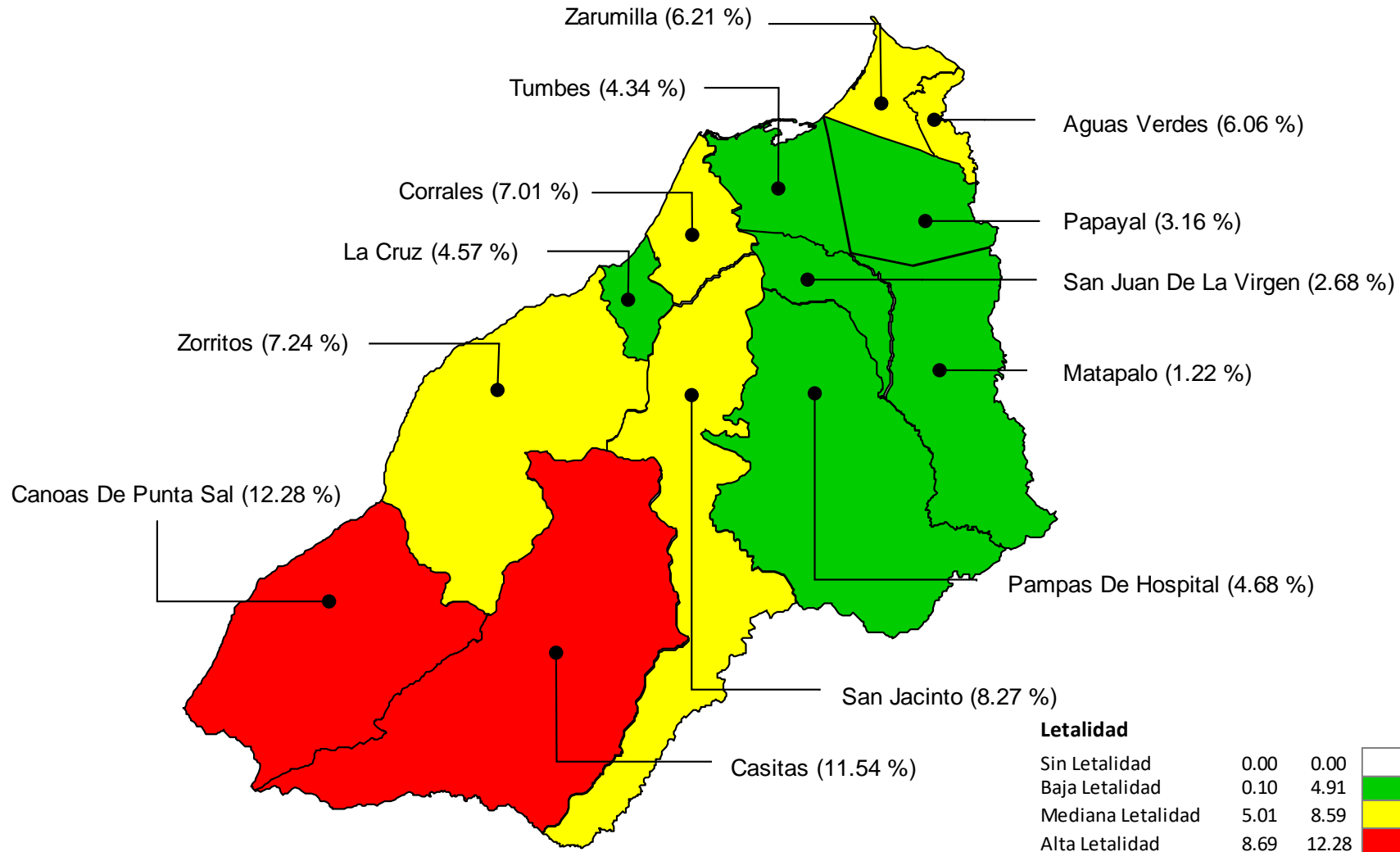
## Letalidad\* por etapas de vida



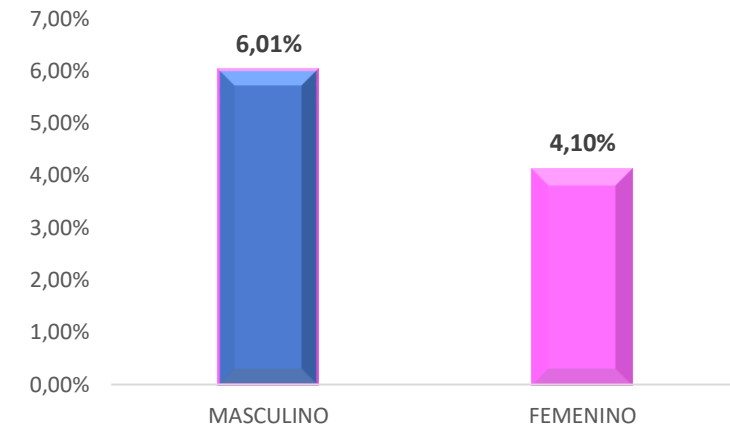
\*Letalidad: Relación de fallecidos confirmados entre casos confirmados



# Mapa de riesgo de letalidad\* por distritos (casos fallecidos confirmados de COVID-19) Tumbes, al 16 de setiembre 2021 (SE37)



## Letalidad por sexo



\*Letalidad: Relación de fallecidos confirmados entre casos confirmados

Fuente: Dirección Regional de Salud de Tumbes - NotiWeb

DIRECCIÓN EJECUTIVA  
**EPIDEMIOLOGÍA**

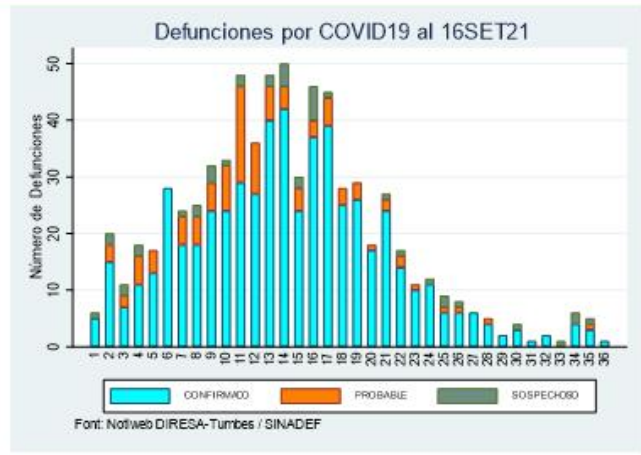
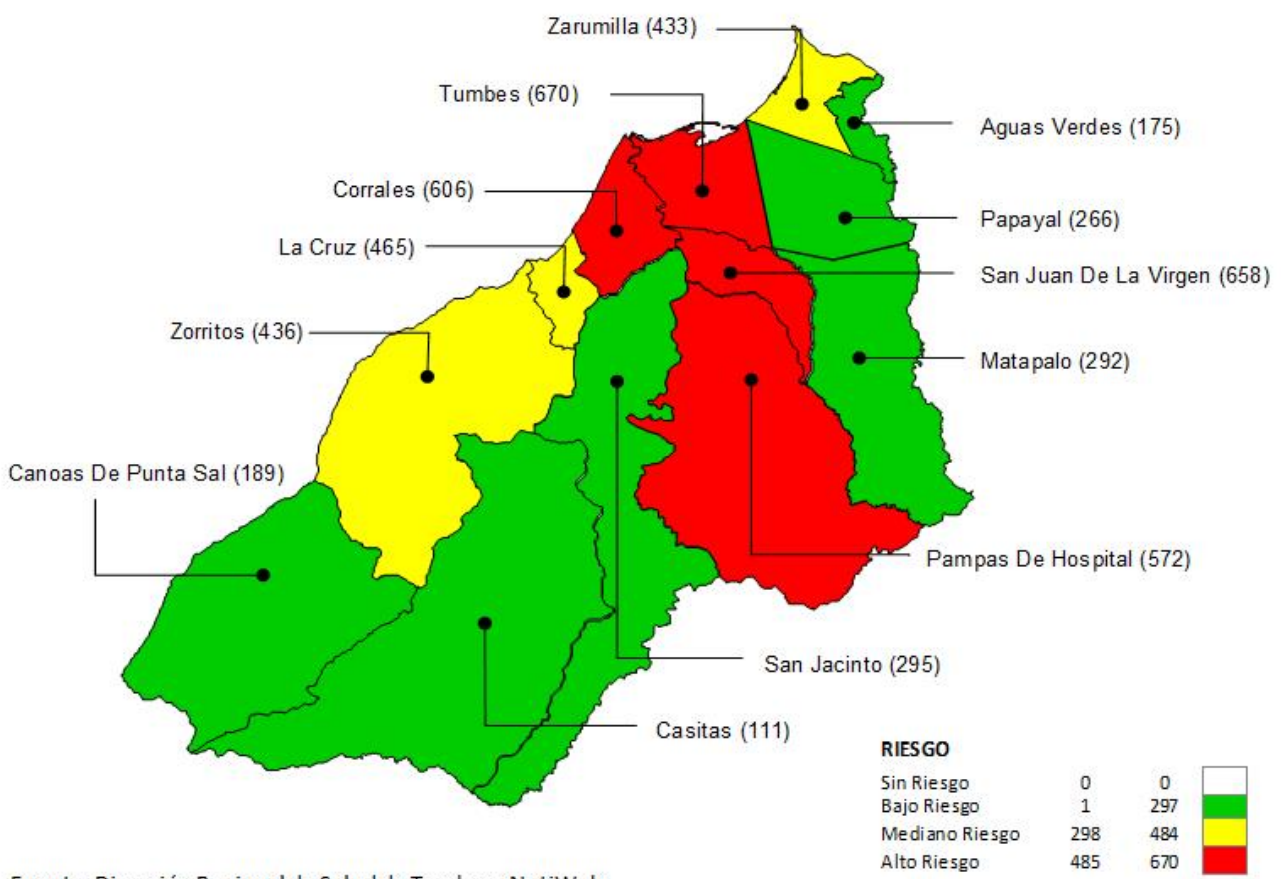


## CLASIFICACIÓN

2,310 Probables  
 14,793 Sospechosos  
 6,125 Descartados

Tasa de Incidencia Acumulada *		Tasa de Letalidad*	
Población	256,423	Casos (2021)	13,718
Casos (2021)	13,718	Defunciones (2021)	711
<b>TIA* = 535 x 10,000</b>		<b>Letalidad = 5.18%</b>	

Tasa de Incidencia Acumulada x c/ 10,000 hab. Por Distritos - año 2021



Mortalidad\* 28.27

Letalidad por Distritos

Distrito	Letalidad %
Canoas De Punta Sal	12.28
Casitas	11.54
San Jacinto	8.27
Corrales	7.01
Zorritos	7.24
Aguas Verdes	6.06
Zarumilla	6.21
La Cruz	4.57
Pampas De Hospital	4.68
Tumbes	4.34
Papayal	3.16
San Juan De La Virgen	2.68
Matapalo	1.22



\* Mortalidad: fallecidos confirmados por 10,000 hab.  
 \*\* Todas las causas de mortalidad : fallecidos confirmados y sospechosos  
 \*\*\*Letalidad: Relación de fallecidos confirmados entre casos confirmados



SITUACIÓN DE LA REGION DE TUMBES

# COVID-19



Casos

2021	13,718
2020	22,329



Casos Recuperados

12,987
16,891



Fallecidos

711
723



Hospitalizados

Camas Habilitadas	69
Camas Ocupadas	00



Pacientes en UCI

14
07



Prov. TUMBES

31 32 33 34 35 36

Tumbes	42	58	73	33	7	9
Corrales	8	19	13	13	8	0
La Cruz	1	1	3	2	0	0
Pampas De Hospital	3	0	6	1	1	0
San Jacinto	0	0	0	3	1	0
San Juan De La Virgen	2	3	3	1	0	0
<b>Total</b>	<b>56</b>	<b>81</b>	<b>98</b>	<b>53</b>	<b>17</b>	<b>9</b>



Prov. Cont Villar

31 32 33 34 35 36

Zorritos	3	1	3	7	4	0
Casitas	0	0	0	1	0	0
Canoas De Punta Sal	0	0	0	0	0	0
<b>Total</b>	<b>3</b>	<b>1</b>	<b>3</b>	<b>8</b>	<b>4</b>	<b>0</b>



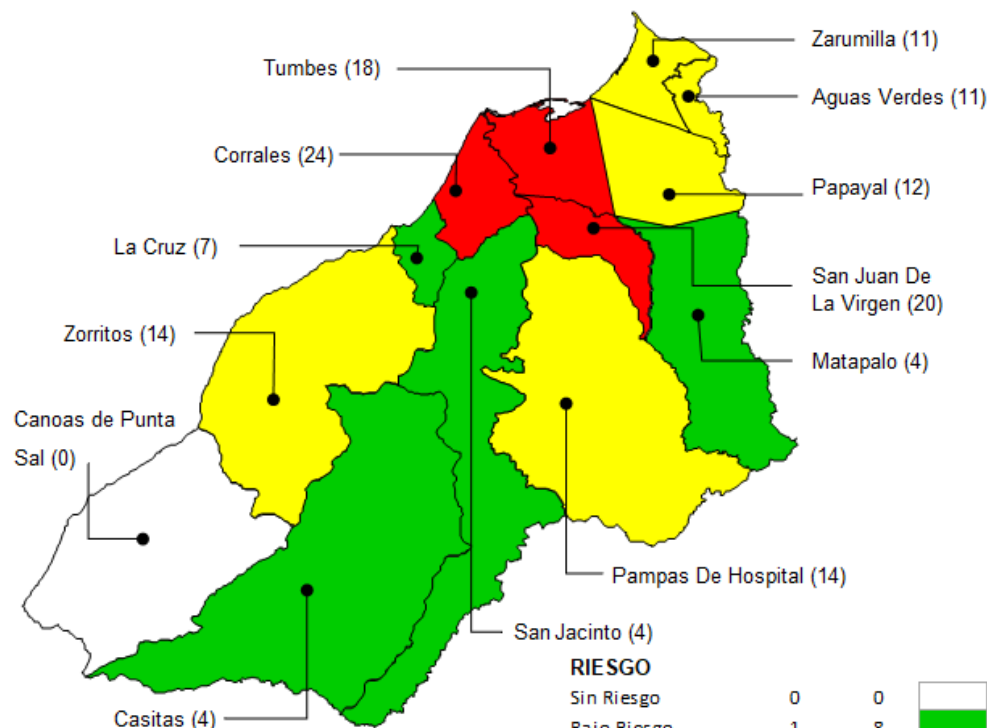
Prov. Zarumilla

31 32 33 34 35 36

Zarumilla	7	7	6	5	2	0
Aguas Verdes	1	5	6	2	2	10
Matapalo	0	0	0	1	0	0
Papayal	0	0	3	4	0	0
<b>Total</b>	<b>8</b>	<b>12</b>	<b>15</b>	<b>12</b>	<b>4</b>	<b>10</b>

### Tasa de Incidencia acumulada S.E. 31-36

Región Tumbes por 10,000 hab.



#### RIESGO

Sin Riesgo	0	0
Bajo Riesgo	1	8
Mediano Riesgo	9	16
Alto Riesgo	17	24



Prov. TUMBES

31 32 33 34 35 36

Tumbes	1	0	3	3	1	0
Corrales	1	0	2	0	0	0
La Cruz	0	0	0	0	0	0
Pampas De Hospital	0	0	0	0	0	0
San Jacinto	0	1	0	0	0	0
San Juan De La Virgen	0	0	0	0	0	0
<b>Total</b>	<b>2</b>	<b>1</b>	<b>5</b>	<b>3</b>	<b>1</b>	<b>0</b>



Prov. Cont Villar

31 32 33 34 35 36

Zorritos	0	0	0	2	0	0
Casitas	0	0	0	0	0	0
Canoas De Punta Sal	0	0	0	0	0	0
<b>Total</b>	<b>0</b>	<b>0</b>	<b>0</b>	<b>2</b>	<b>0</b>	<b>0</b>



Prov. Zarumilla

31 32 33 34 35 36

Zarumilla	0	0	0	0	0	0
Aguas Verdes	0	0	0	0	0	0
Matapalo	0	0	0	0	0	0
Papayal	0	0	1	0	0	0
<b>Total</b>	<b>0</b>	<b>0</b>	<b>1</b>	<b>0</b>	<b>0</b>	<b>0</b>