



PERÚ

MINISTERIO
DE SALUD

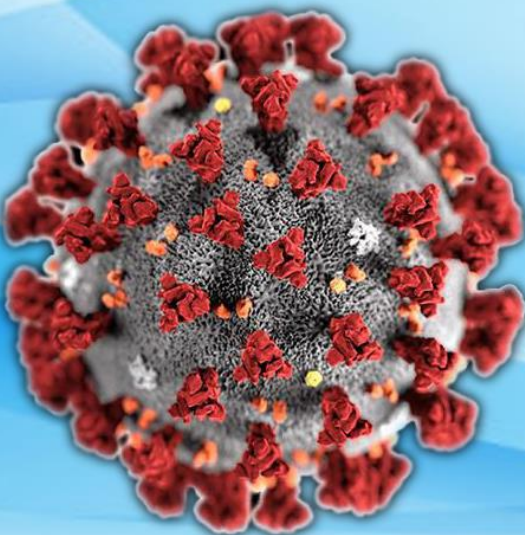
CENTRO NACIONAL DE
EPIDEMIOLOGÍA, PREVENCIÓN
Y CONTROL DE ENFERMEDADES

DIRECCIÓN REGIONAL
DE SALUD TUMBES



SALA SITUACIONAL

REGIÓN TUMBES



COVID-19

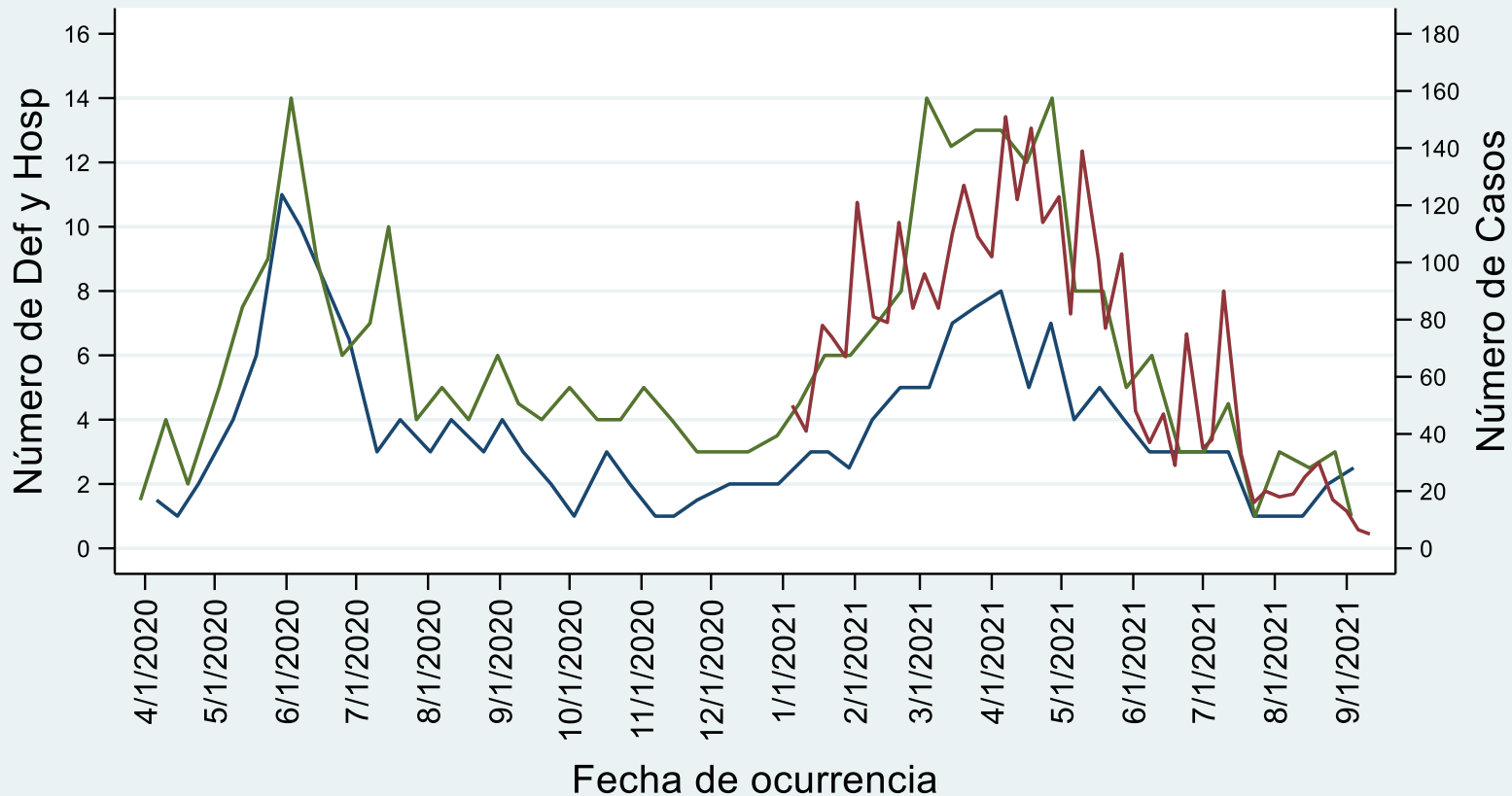
TUMBES AL 17 DE SETIEMBRE DEL 2021
Semana Epidemiológica 37

DIRECCIÓN EJECUTIVA
EPIDEMIOLOGÍA



Comportamiento de COVID-19 en Tumbes, al 17 de setiembre 2021 (SE37)

Comportamiento de la pandemia por COVID 19 Región de Tumbes al 17SET21



DEE-Fuente Notiweb/SINADEF

Año	Fallecidos
2020	723

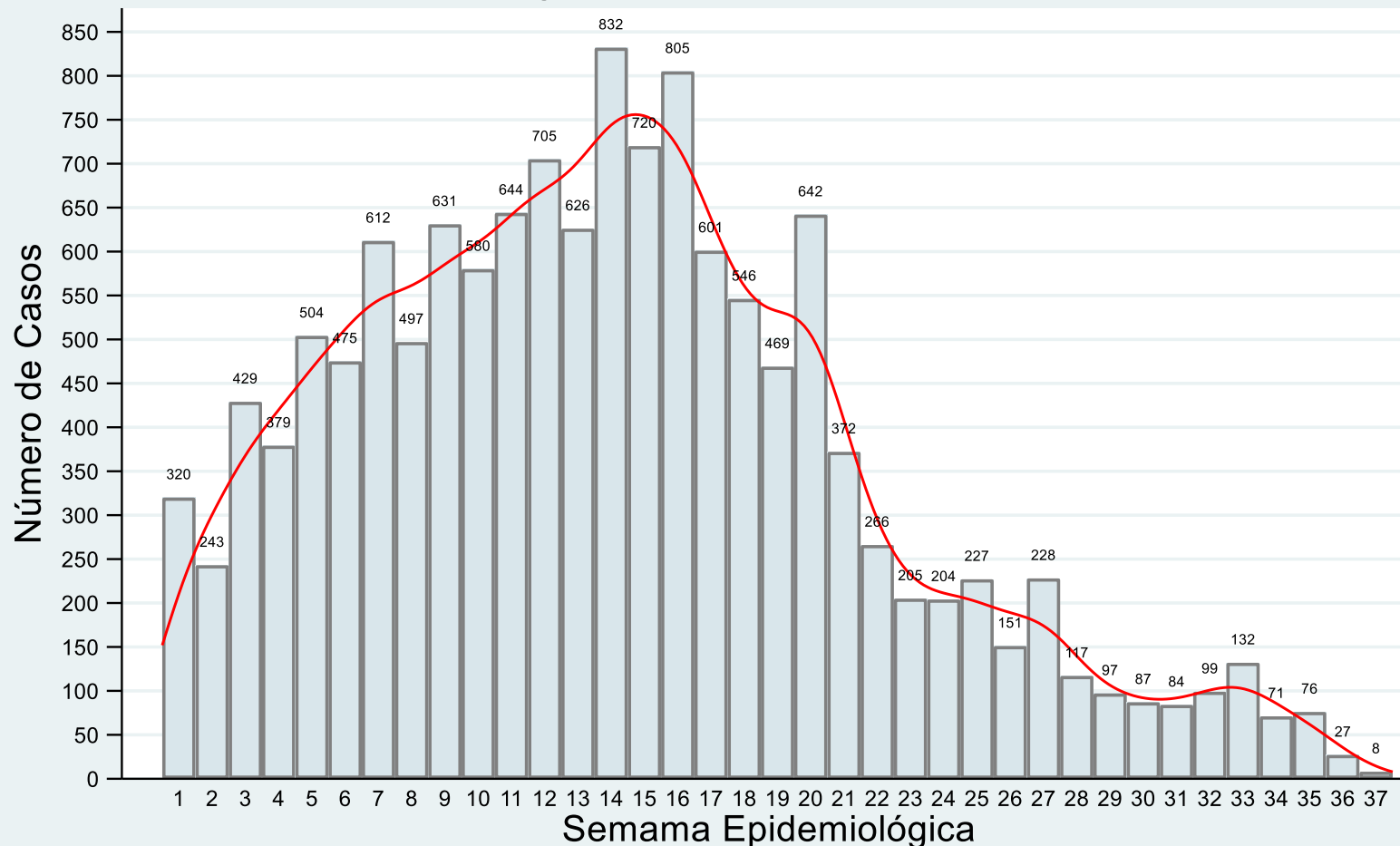
Tasa de Letalidad*	
Casos (2021)	13,720
Defunciones (2021)	711
Letalidad = 5.18%	

- Tasa de Letalidad

$$\frac{\text{N}^\circ \text{ Defunciones}}{\text{N}^\circ \text{ Casos}}$$

Casos confirmados de COVID-19 según fecha de inicio de síntomas Tumbes, al 17 de setiembre 2021 (SE37)

Casos de COVID19 por fecha de inicio de síntomas
Región de Tumbes al 17SET21



NOTIWeb/SISCovid - DEE DIRESA Tumbes

Año	Casos
2020	22,329

Tasa de Incidencia Acumulada *	
Población	256,423
Casos (2021)	13,720
TIA* = 535 x 10,000	

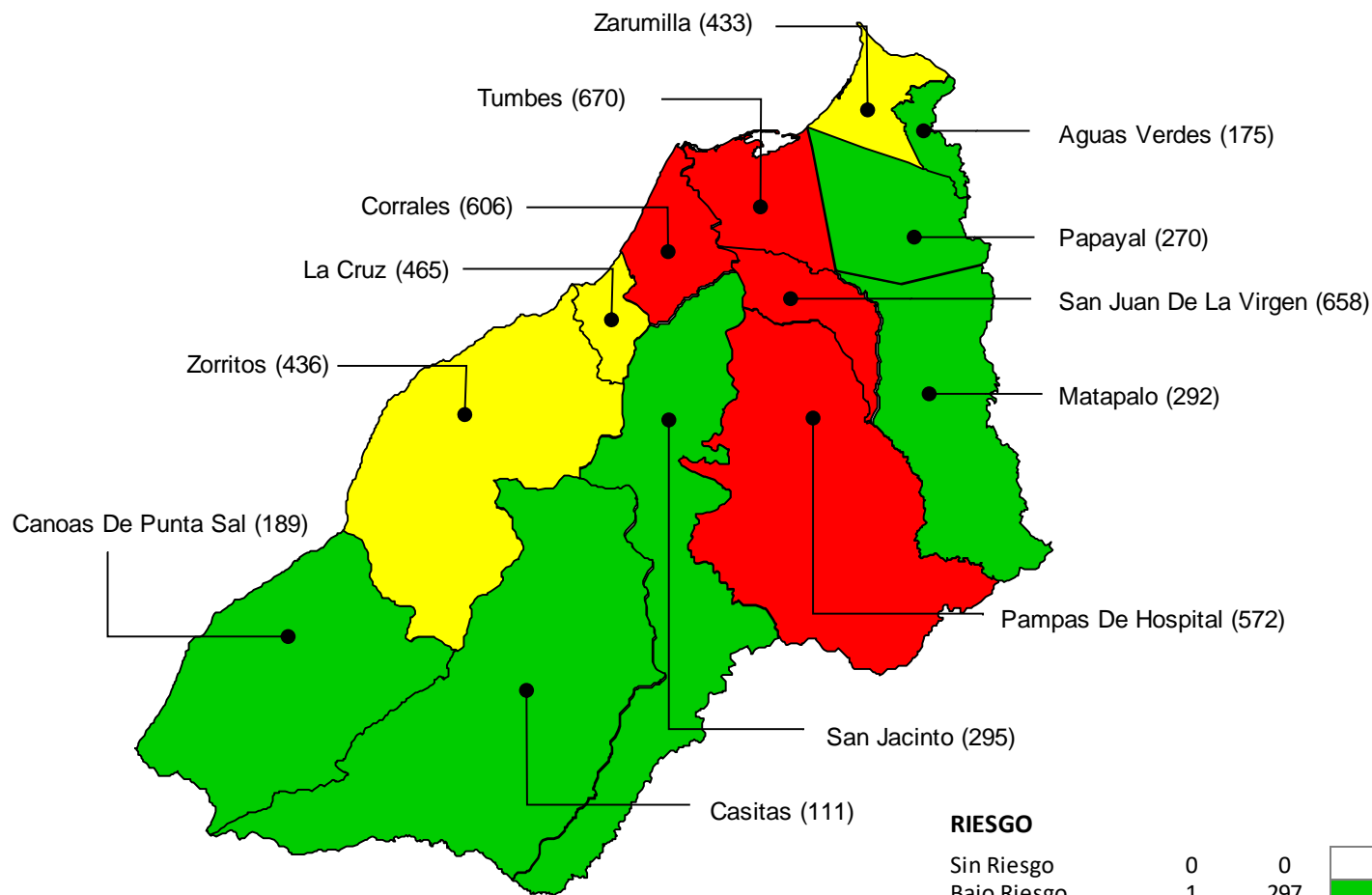
*TIA = Tasa de incidencia acumulada por cada 10, 000 habitantes

DIRECCIÓN EJECUTIVA
EPIDEMIOLOGÍA



Tasa de incidencia acumulada* de casos confirmados de COVID-19 por distritos. Tumbes, al 17 de setiembre 2021 (SE37)

Mapa de riesgo según tasa de incidencia por distritos



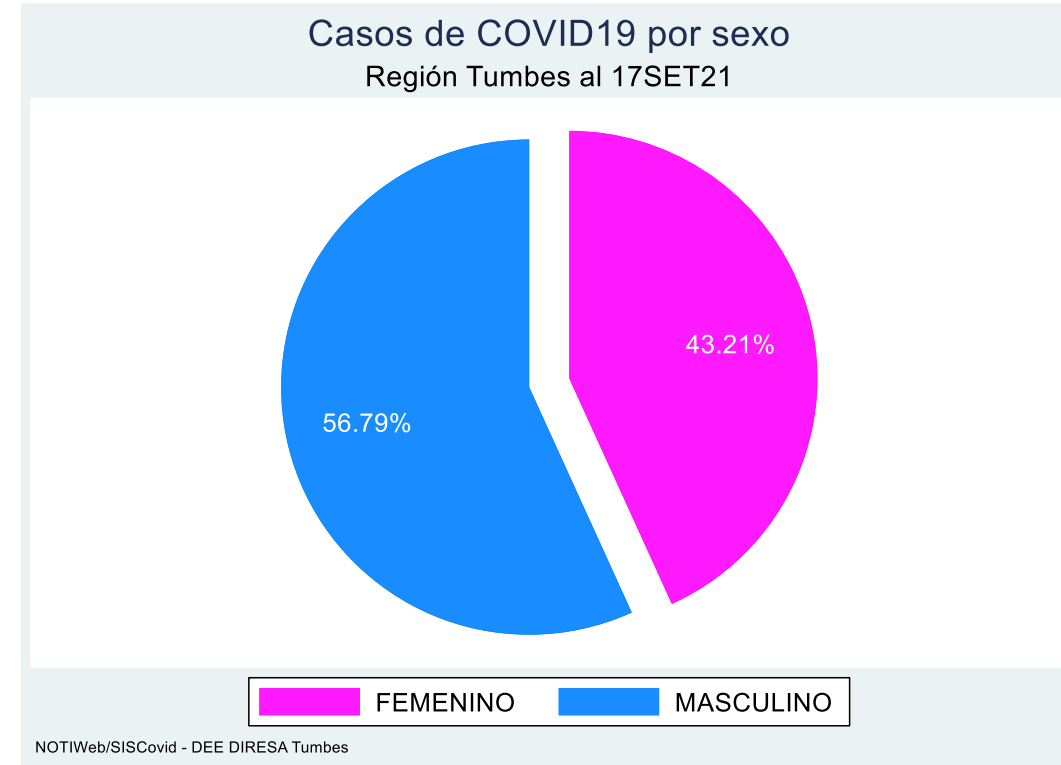
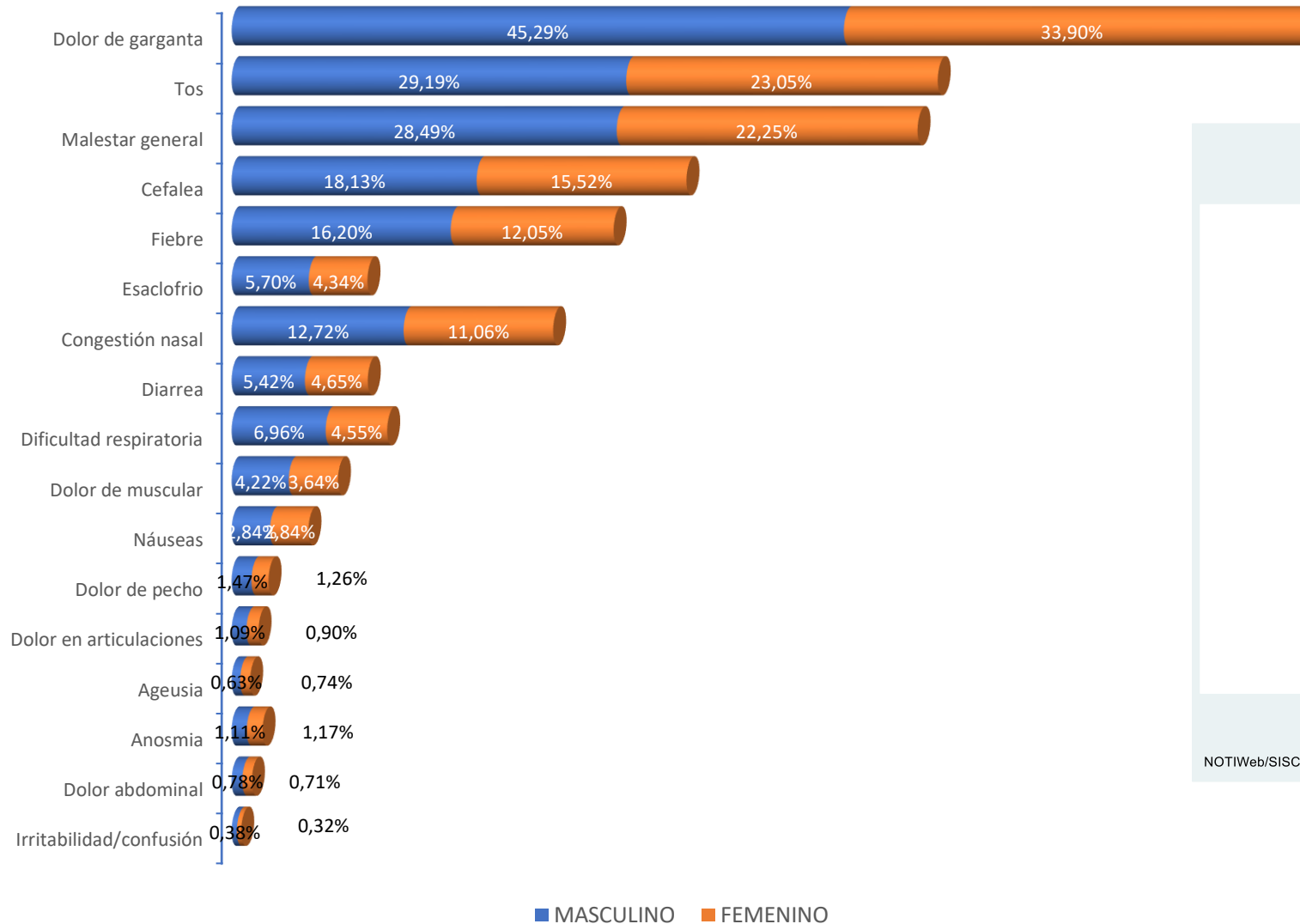
Distrito de Residencia	Casos Confirmados		%	Población	TIA*	Tendencia Casos 6 SE
	2020	2021				
CORRALES	1,765	1570	11.44%	25,907	606	
TUMBES	14,377	8046	58.64%	120,092	670	
SAN JUAN DE LA VIRGEN	173	299	2.18%	4,547	658	
PAMPAS DE HOSPITAL	295	449	3.27%	7,851	572	
LA CRUZ	732	460	3.35%	9,889	465	
ZARUMILLA	1,845	1030	7.51%	23,772	433	
ZORRITOS	725	580	4.23%	13,317	436	
SAN JACINTO	317	278	2.03%	9,421	295	
CANOAS DE PUNTA SAL	153	114	0.83%	6,028	189	
PAPAYAL	541	160	1.17%	5,930	270	
MATAPALO	99	82	0.60%	2,811	292	
CASITAS	22	26	0.19%	2,339	111	
AGUAS VERDES	1,040	429	3.13%	24,519	175	
OTRAS REGIONES DE PERÚ	237	197	1.44%			
ECUADOR	8					
Total	22,329	13,720	100.00%	256,423	535	

RIESGO

Sin Riesgo	0	0	
Bajo Riesgo	1	297	
Mediano Riesgo	298	484	
Alto Riesgo	485	670	

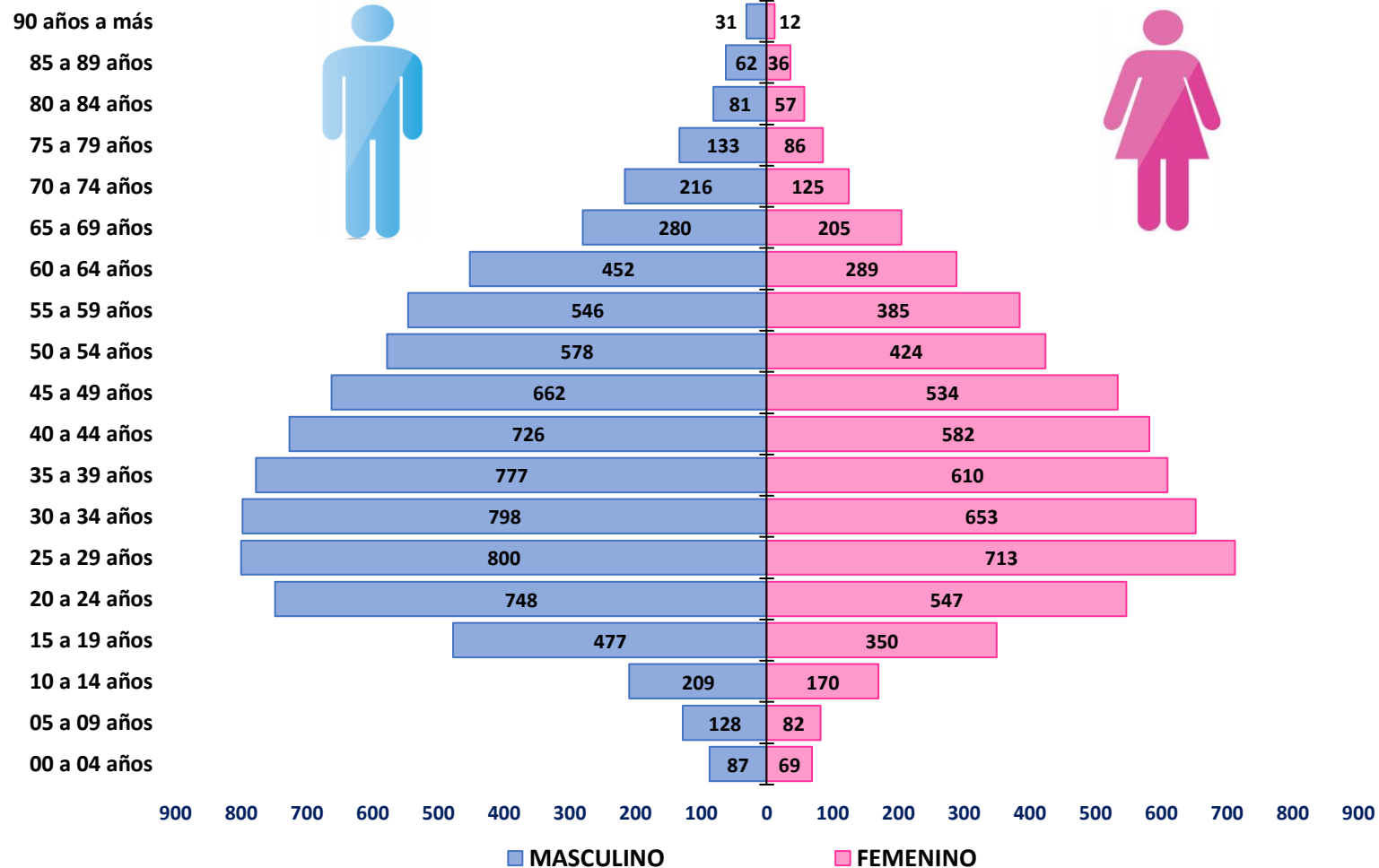
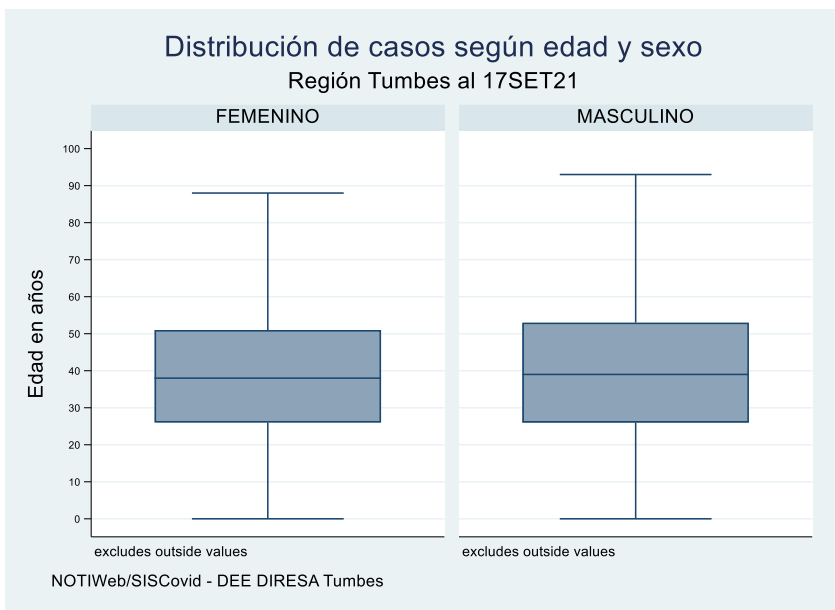
*TIA = Tasa de incidencia acumulada por cada 10,000 habitantes
Fuente: Dirección Regional de Salud de Tumbes - NotiWeb

Signos y síntomas por sexo en casos confirmados de COVID-19 Tumbes, al 17 de setiembre 2021 (SE37)



Fuente: Dirección Regional de Salud de Tumbes - NotiWeb

Casos confirmados de COVID-19 según grupo etáreo y sexo. Tumbes, al 17 de setiembre 2021 (SE37)

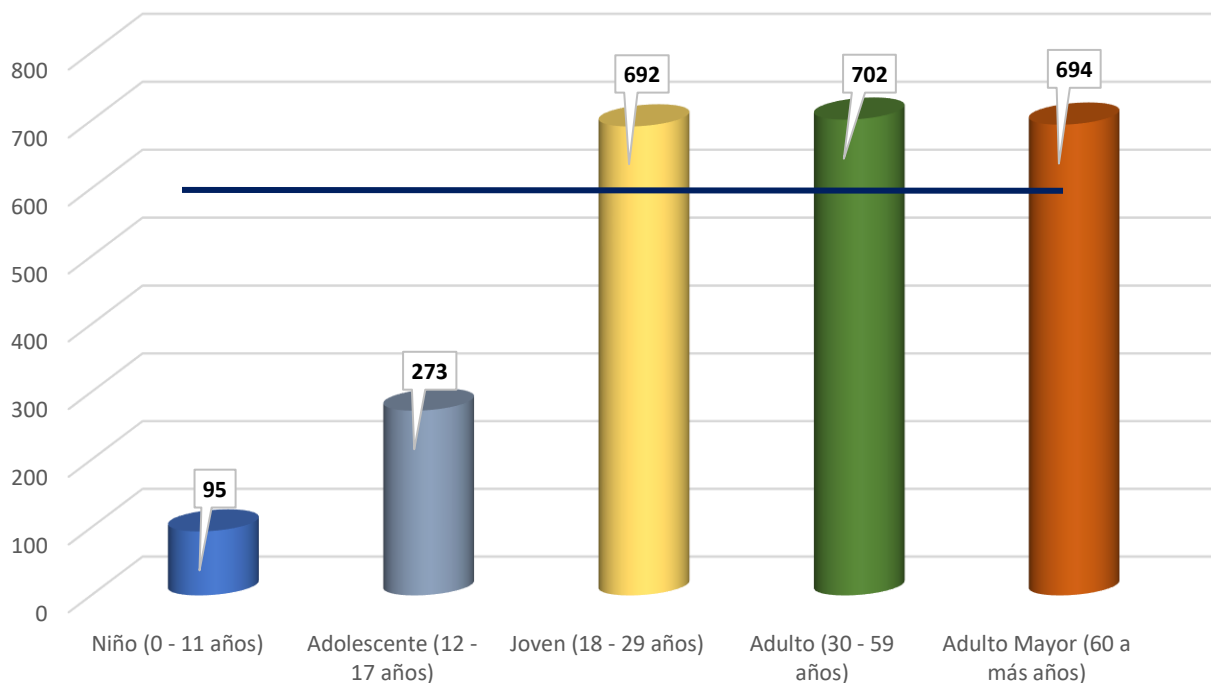


Fuente: Dirección Regional de Salud de Tumbes - NotiWeb

DIRECCIÓN EJECUTIVA
EPIDEMIOLOGÍA



Tasa de incidencia acumulada* de COVID-19 por etapas de vida. Tumbes, al 17 de setiembre 2021 (SE37)



Etapas de Vida	Casos	%	Población	TIA *	Tendencia Casos 6 SE
Niño (0 - 11 años)	490	3.57%	51,843	95	
Adolescente (12 - 17 años)	670	4.88%	24,567	273	
Joven (18 - 29 años)	3,220	23.47%	46,564	692	
Adulto (30 - 59 años)	7,275	53.02%	103,700	702	
Adulto Mayor (60 a más años)	2,065	15.05%	29,749	694	
Total	13,720	100.00%	256,423	535	

*TIA = Tasa de incidencia acumulada por cada 10, 000 habitantes

Fuente: Dirección Regional de Salud de Tumbes - NotiWeb

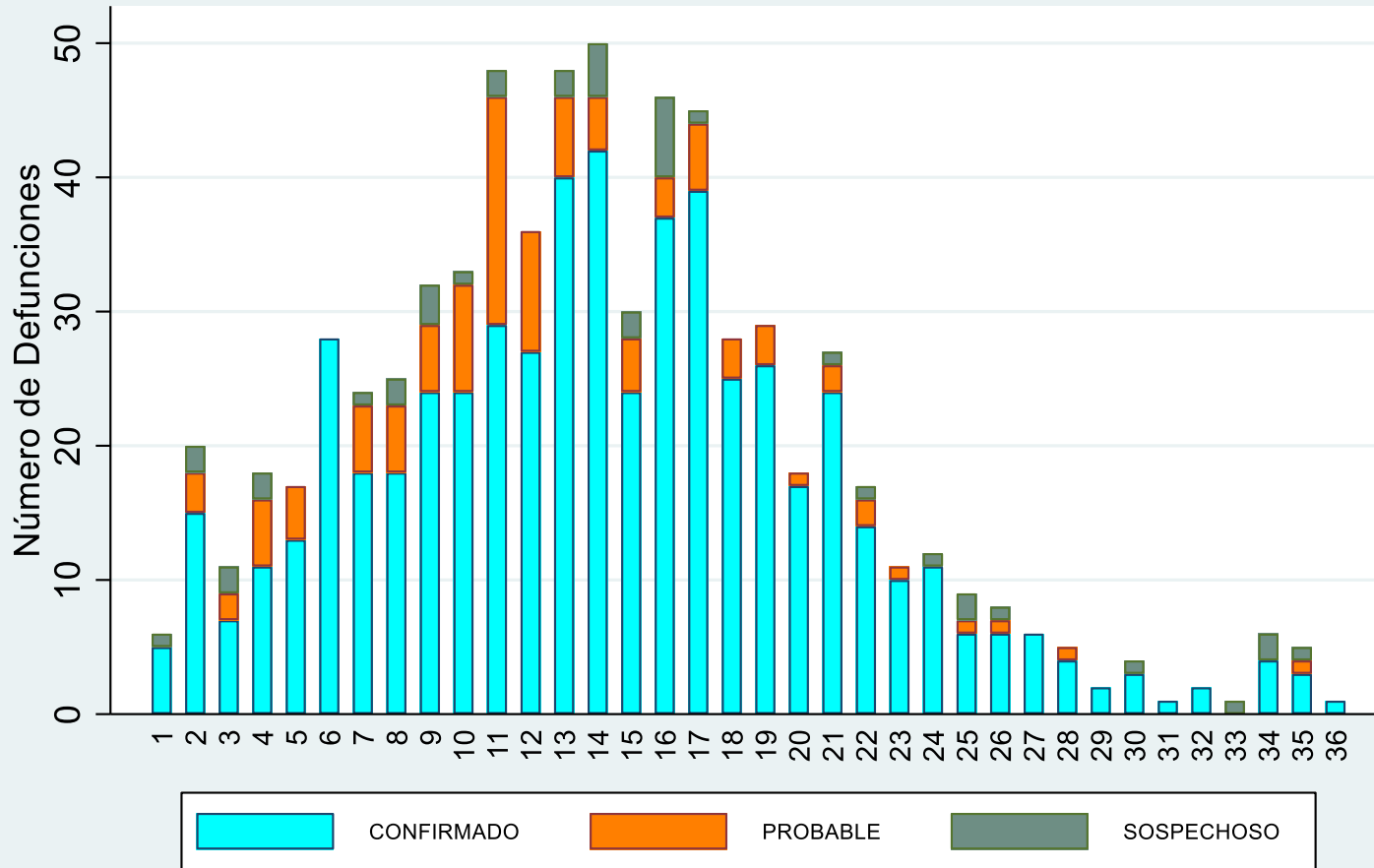
DIRECCIÓN EJECUTIVA
EPIDEMIOLOGÍA



Casos fallecidos confirmados y letalidad* de COVID-19 por sexo y etapas de vida. Tumbes, al 17 de setiembre 2021 (SE37)

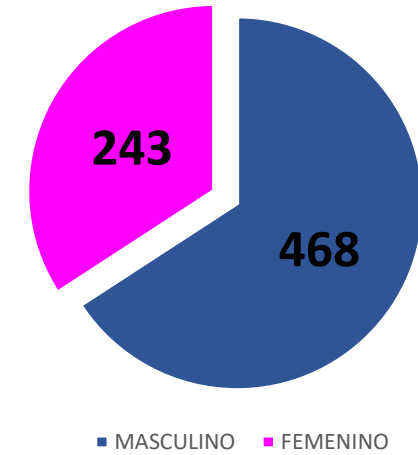


Defunciones por COVID19 al 17SET21

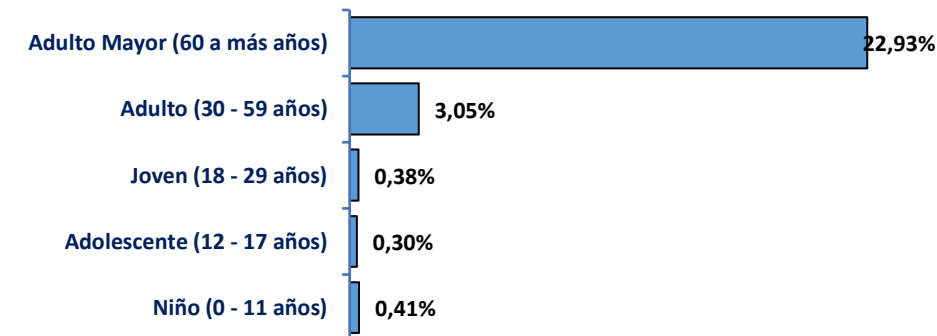


Font: Notiweb DIRESA-Tumbes / SINADEF

Fallecidos por sexo



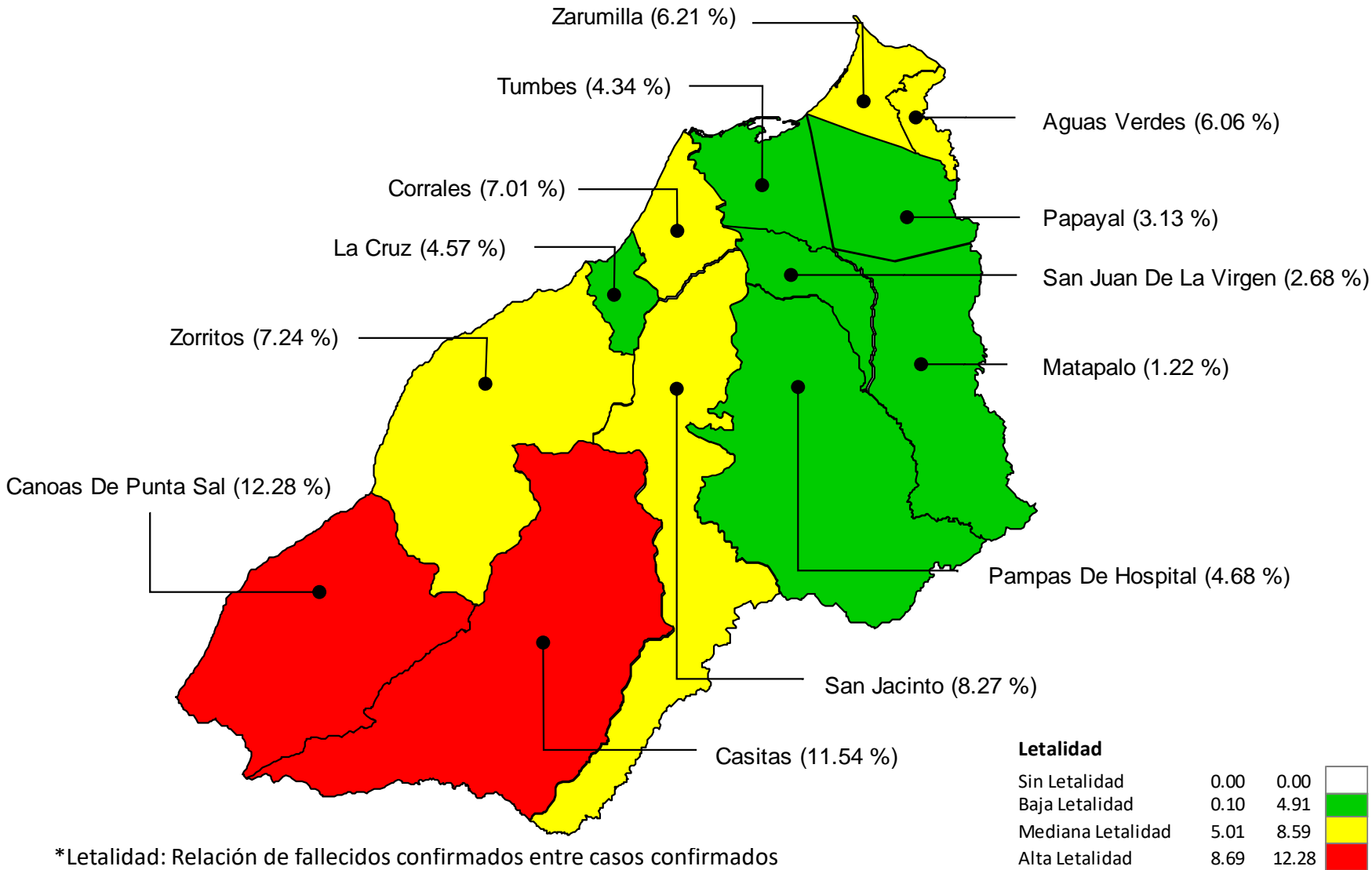
Letalidad* por etapas de vida



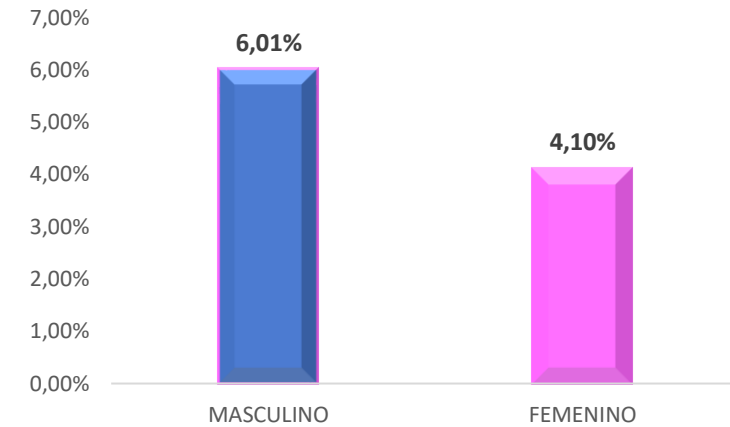
*Letalidad: Relación de fallecidos confirmados entre casos confirmados



Mapa de riesgo de letalidad* por distritos (casos fallecidos confirmados de COVID-19) Tumbes, al 17 de setiembre 2021 (SE37)



Letalidad por sexo



*Letalidad: Relación de fallecidos confirmados entre casos confirmados

Fuente: Dirección Regional de Salud de Tumbes - NotiWeb

Letalidad

Sin Letalidad	0.00	0.00	
Baja Letalidad	0.10	4.91	
Mediana Letalidad	5.01	8.59	
Alta Letalidad	8.69	12.28	

DIRECCIÓN EJECUTIVA
EPIDEMIOLOGÍA





PERÚ

MINISTERIO DE SALUD

DIRECCIÓN REGIONAL DE SALUD TUMBES



SITUACIÓN DE LA REGION DE TUMBES POR COVID-19

Actualizado del 01/01/2021 al 17/09/2021 - 23:59:00 hs

DIRECCIÓN EJECUTIVA EPIDEMIOLOGÍA



Elaboración y Diseño IT

CLASIFICACIÓN

2,310 Probables
14,819 Sospechosos
6,124 Descartados

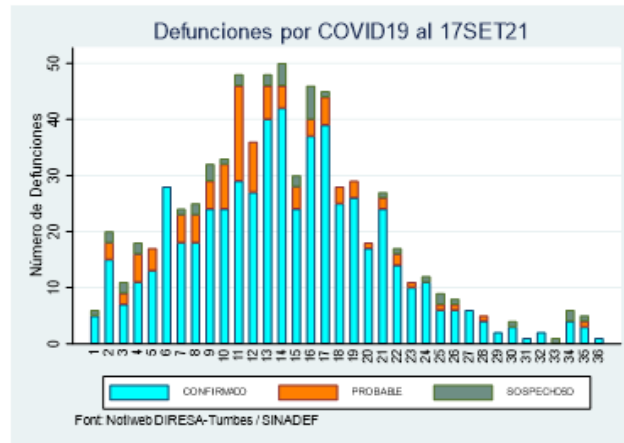
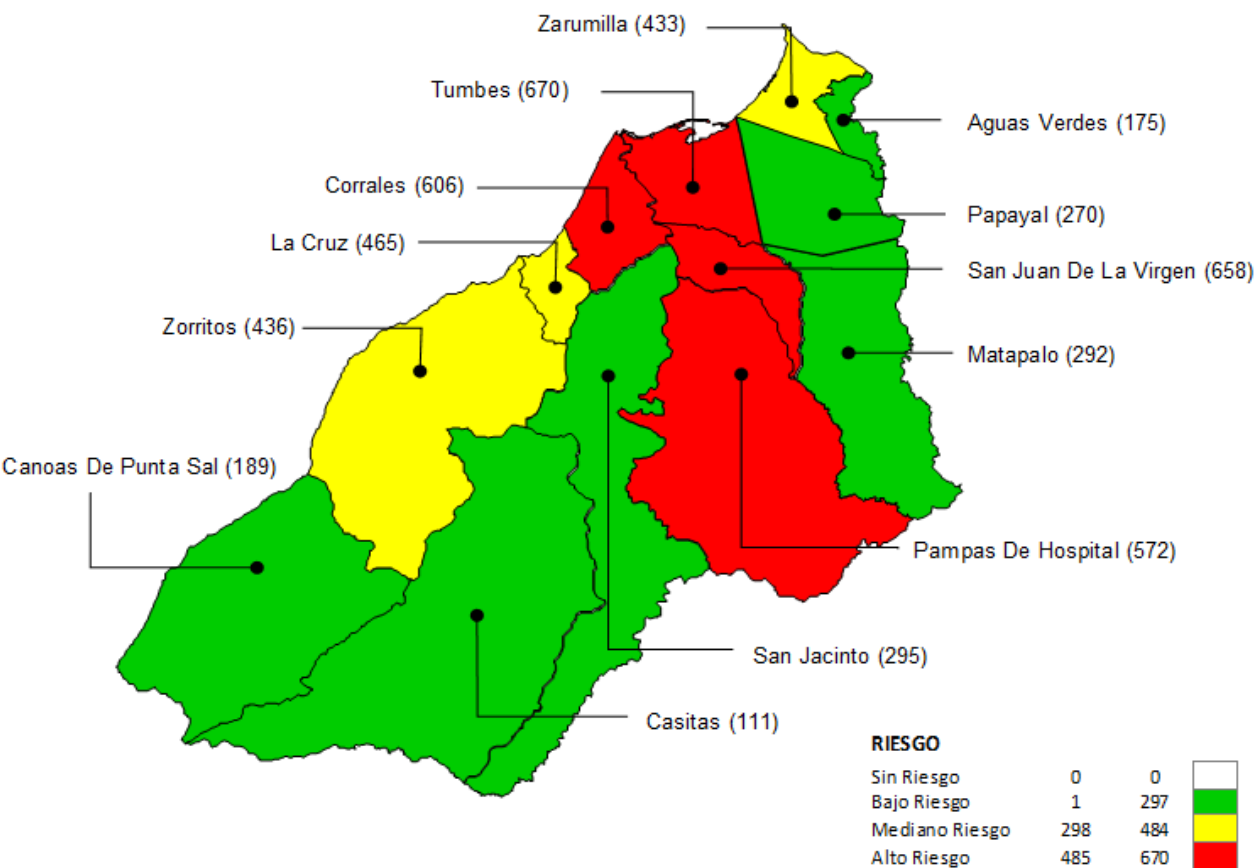
Tasa de Incidencia Acumulada *

Población	256,423
Casos (2021)	13,720
TIA* = 535 x 10,000	

Tasa de Letalidad*

Casos (2021)	13,720
Defunciones (2021)	711
Letalidad = 5.18%	

Tasa de Incidencia Acumulada x c/ 10,000 hab. Por Distritos - año 2021

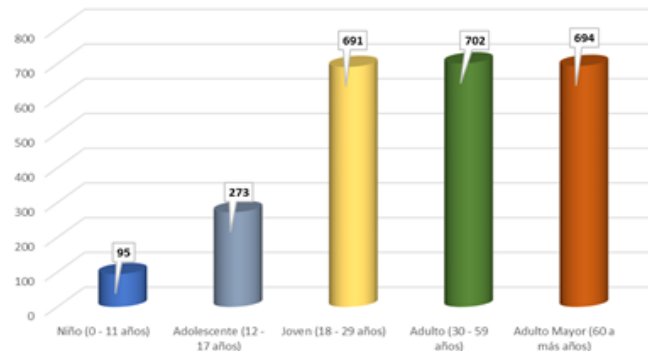


Mortalidad* 28.27

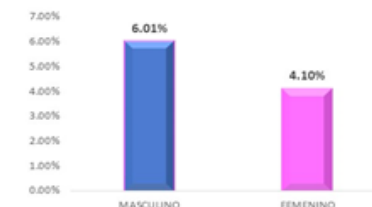
Letalidad por Distritos

Districto	Letalidad %
Canoas De Punta Sal	12.28
Casitas	11.54
San Jacinto	8.27
Corrales	7.01
Zorritos	7.24
Aguas Verdes	6.06
Zarumilla	6.21
La Cruz	4.57
Pampas De Hospital	4.68
Tumbes	4.34
Papayal	3.13
San Juan De La Virgen	2.68
Matapalo	1.22

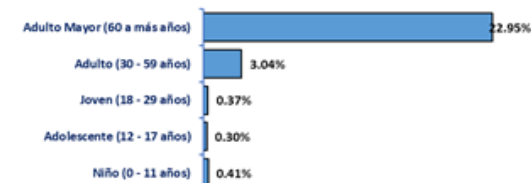
Tasa de Incidencia Acumulada x c/ 10,000 hab. por Etapas de Vida



Letalidad por sexo



Letalidad*** por etapas de Vida



* Mortalidad: fallecidos confirmados por 10,000 hab.

** Todas las causas de mortalidad: fallecidos confirmados y sospechosos

***Letalidad: Relación de fallecidos confirmados entre casos confirmados



SITUACIÓN DE LA REGION DE TUMBES

COVID-19



Casos

2021	13,720
2020	22,329



Casos Recuperados

12,987
16,891



Fallecidos

711
723



Hospitalizados

Camas Habilitadas	69
Camas Ocupadas	01



Pacientes en UCI

14
07

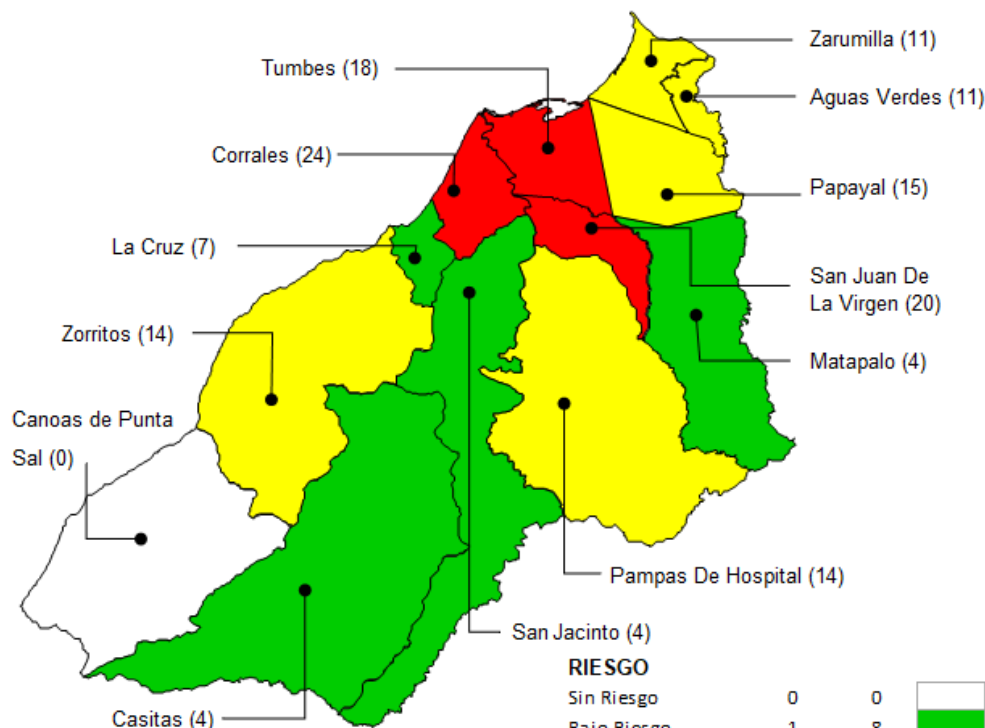


Prov. TUMBES

	31	32	33	34	35	36
Tumbes	44	54	69	31	7	9
Corrales	8	19	13	13	8	0
La Cruz	1	1	3	2	0	0
Pampas De Hospital	3	0	6	1	1	0
San Jacinto	0	0	0	3	1	0
San Juan De La Virgen	2	3	3	1	0	0
Total	58	77	94	51	17	9

Tasa de Incidencia acumulada S.E. 31-36

Región Tumbes por 10,000 hab.



RIESGO

Sin Riesgo	0	0
Bajo Riesgo	1	8
Mediano Riesgo	9	16
Alto Riesgo	17	24



Prov. TUMBES

	31	32	33	34	35	36
Tumbes	1	0	3	3	1	0
Corrales	1	0	2	0	0	0
La Cruz	0	0	0	0	0	0
Pampas De Hospital	0	0	0	0	0	0
San Jacinto	0	1	0	0	0	0
San Juan De La Virgen	0	0	0	0	0	0
Total	2	1	5	3	1	0



Prov. Cont Villar

	31	32	33	34	35	36
Zorritos	3	1	4	7	4	0
Casitas	0	0	0	1	0	0
Canoas De Punta Sal	0	0	0	0	0	0
Total	3	1	4	8	4	0



Prov. Cont Villar

	31	32	33	34	35	36
Zorritos	0	0	0	2	0	0
Casitas	0	0	0	0	0	0
Canoas De Punta Sal	0	0	0	0	0	0
Total	0	0	0	2	0	0



Prov. Zarumilla

	31	32	33	34	35	36
Zarumilla	7	7	6	5	2	0
Aguas Verdes	1	5	6	2	2	10
Matapalo	0	0	0	1	0	0
Papayal	0	0	5	4	0	0
Total	8	12	17	12	4	10



Prov. Zarumilla

	31	32	33	34	35	36
Zarumilla	0	0	0	0	0	0
Aguas Verdes	0	0	0	0	0	0
Matapalo	0	0	0	0	0	0
Papayal	0	0	1	0	0	0
Total	0	0	1	0	0	0