



PERÚ

MINISTERIO  
DE SALUD

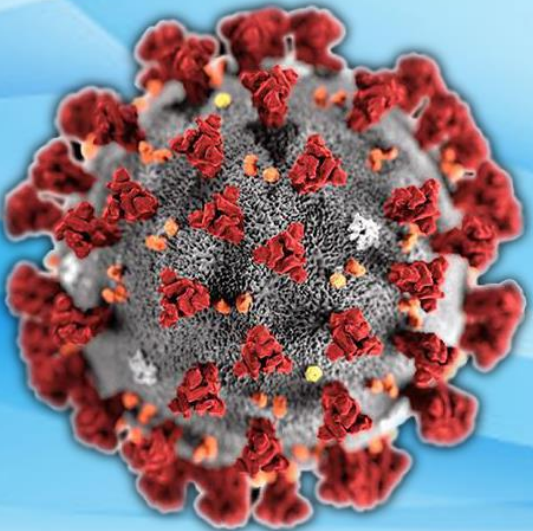
CENTRO NACIONAL DE  
EPIDEMIOLOGÍA, PREVENCIÓN  
Y CONTROL DE ENFERMEDADES

DIRECCIÓN REGIONAL  
DE SALUD TUMBES



# SALA SITUACIONAL

## REGIÓN TUMBES



# COVID-19

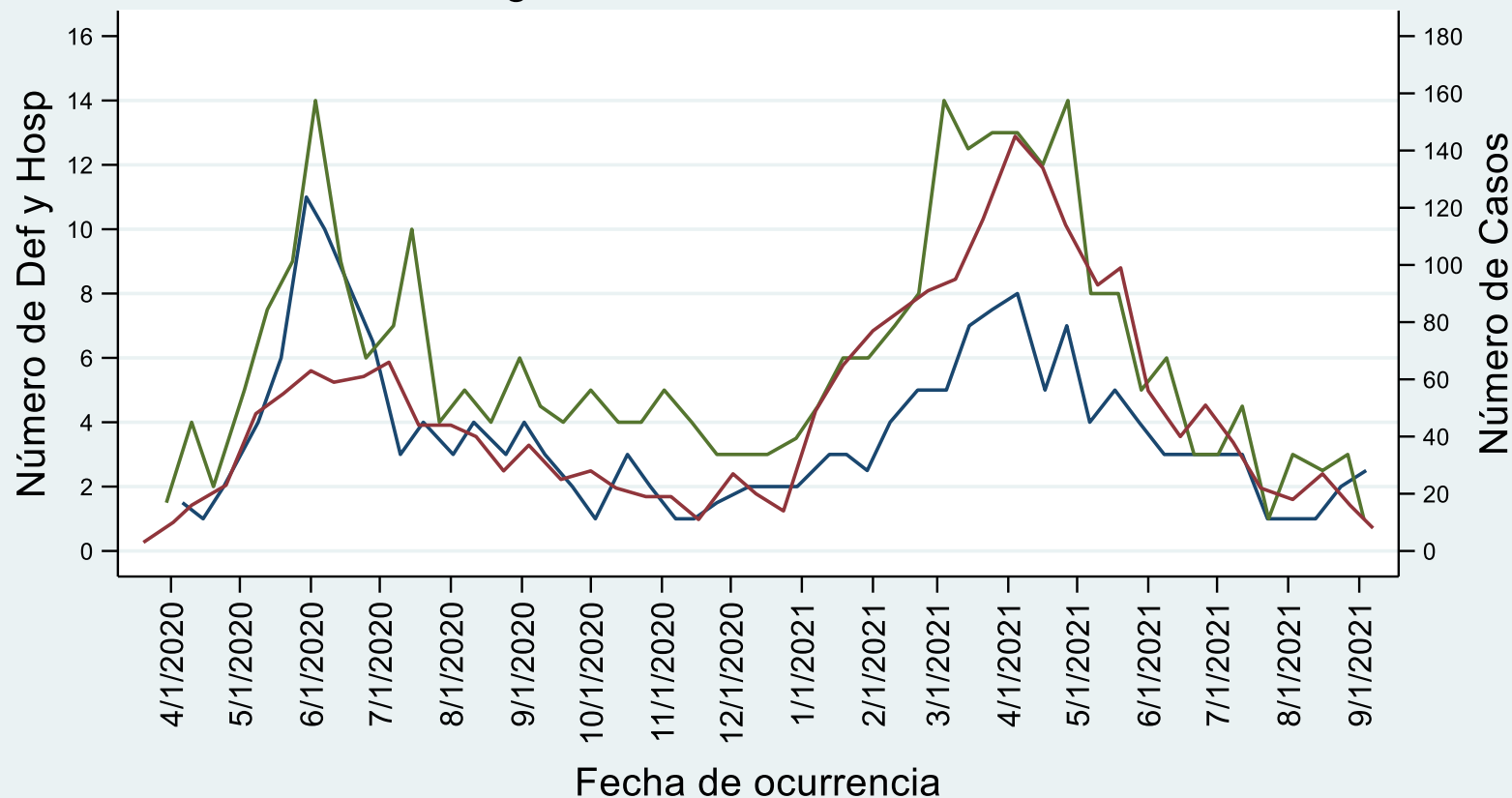
TUMBES AL 18 DE SETIEMBRE DEL 2021  
**Semana Epidemiológica 37**

DIRECCIÓN EJECUTIVA  
**EPIDEMIOLOGÍA**



# Comportamiento de COVID-19 en Tumbes, al 18 de setiembre 2021 (SE37)

## Comportamiento de la pandemia por COVID 19 Región de Tumbes al 18SET21



DEE-Fuente Notiweb/SINADEF

Año	Fallecidos
2020	723

Tasa de Letalidad 2021 *	
Casos (2021)	13,748
Defunciones	711
<b>Letalidad</b>	<b>5.17%</b>

\* Tasa de Letalidad

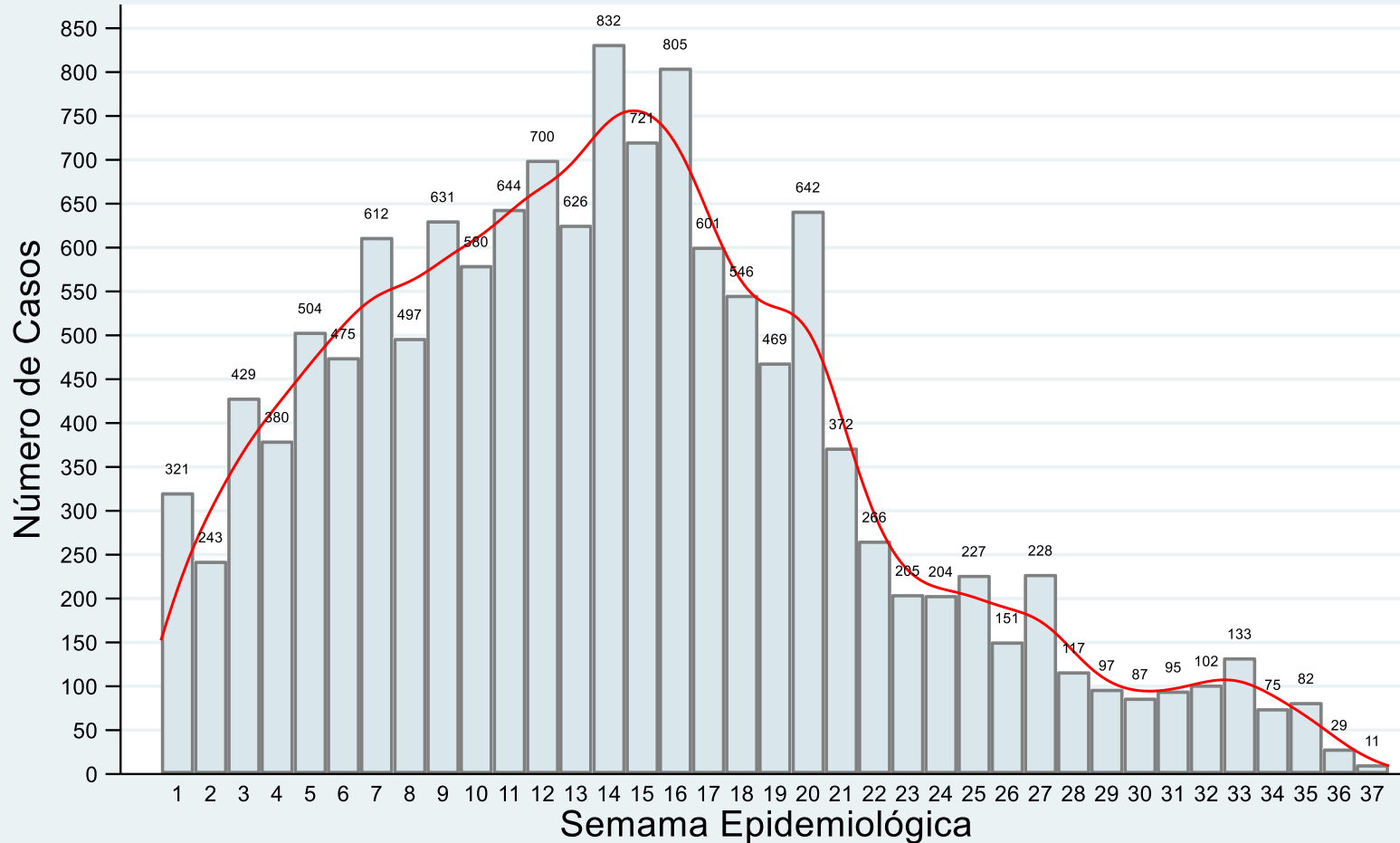
$$\frac{\text{N}^\circ \text{ Defunciones}}{\text{N}^\circ \text{ Casos}}$$

DIRECCIÓN EJECUTIVA  
**EPIDEMIOLOGÍA**



# Casos confirmados de COVID-19 según fecha de inicio de síntomas Tumbes, al 18 de setiembre 2021 (SE37)

Casos de COVID19 por fecha de inicio de síntomas  
Región de Tumbes al 18SET21



NOTIWeb/SISCovid - DEE DIRESA Tumbes

Año	Casos
2020	22,329

Tasa de Incidencia Acumulada *	
Población	256,423
Casos (2021)	13,748
<b>TIA *</b>	<b>536 X 10,000</b>

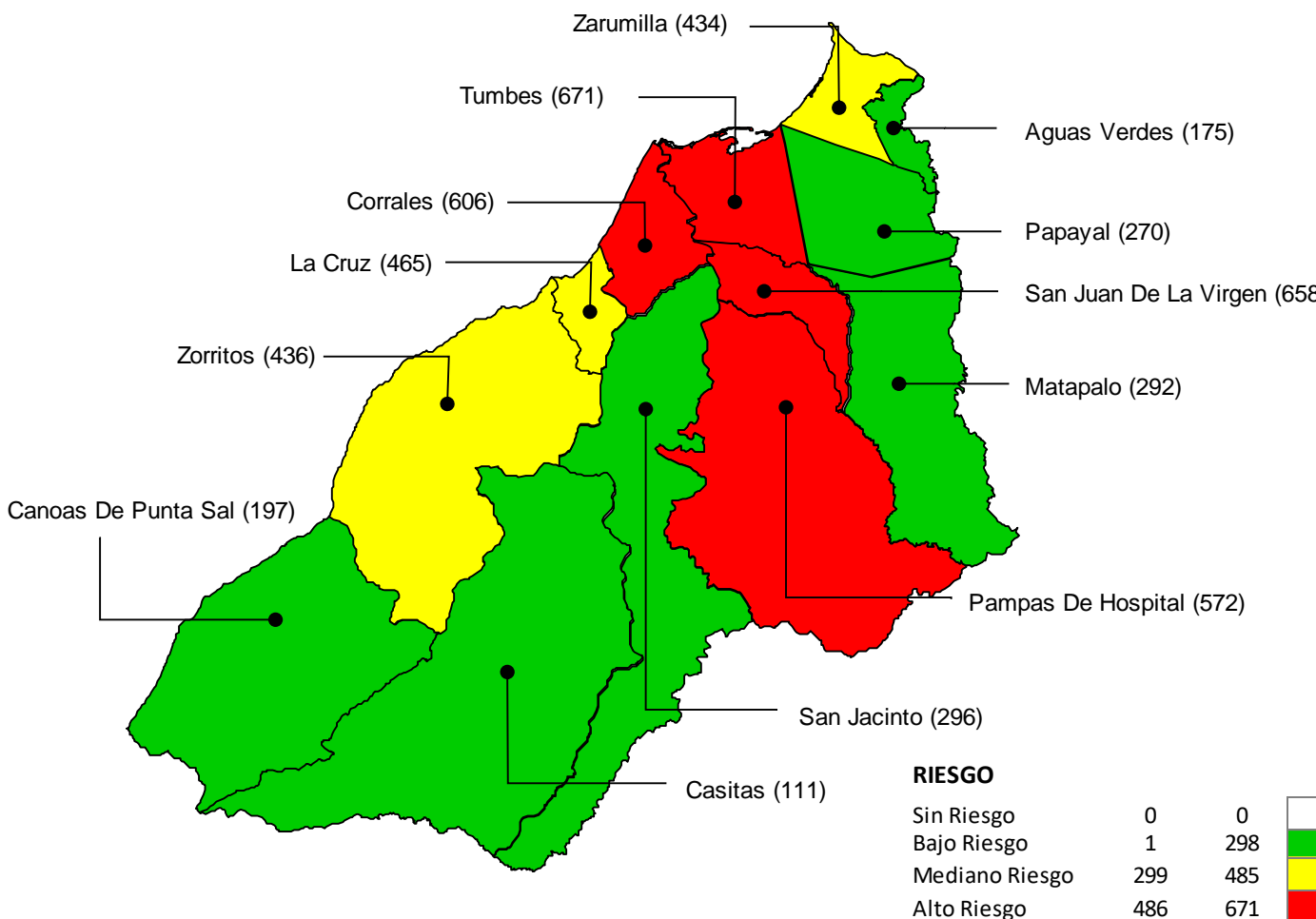
\*TIA = Tasa de incidencia acumulada por cada 10, 000 habitantes

DIRECCIÓN EJECUTIVA  
**EPIDEMIOLOGÍA**



# Tasa de incidencia acumulada\* de casos confirmados de COVID-19 por distritos. Tumbes, al 18 de setiembre 2021 (SE37)

Mapa de riesgo según tasa de incidencia por distritos

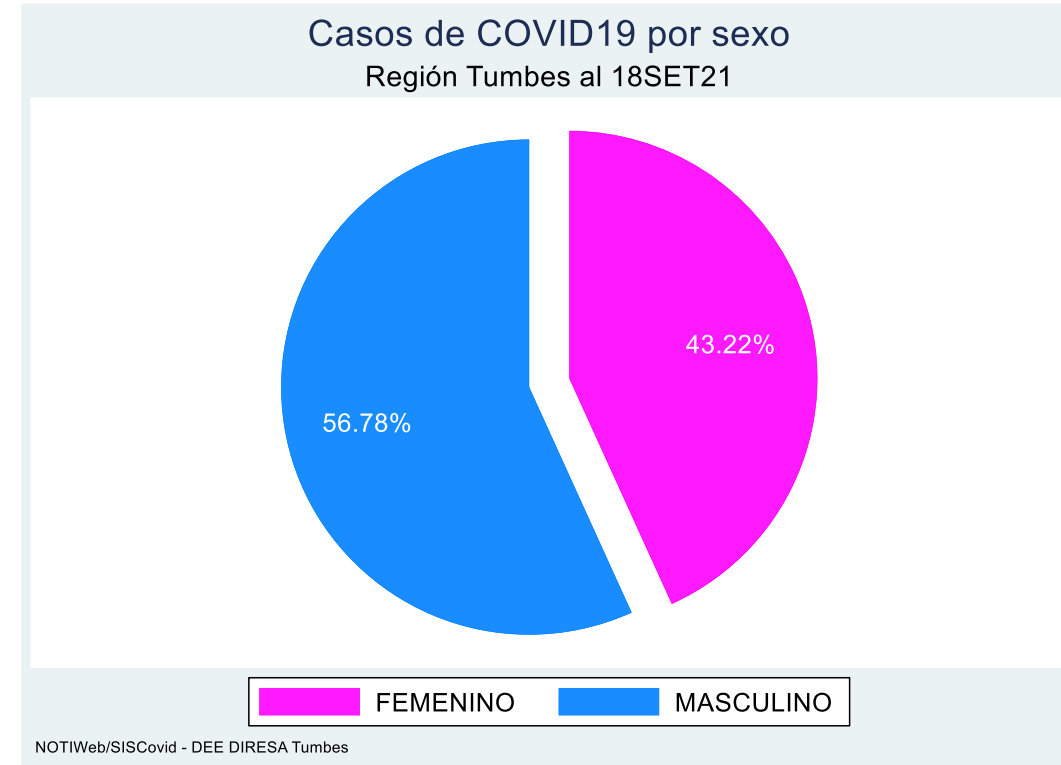
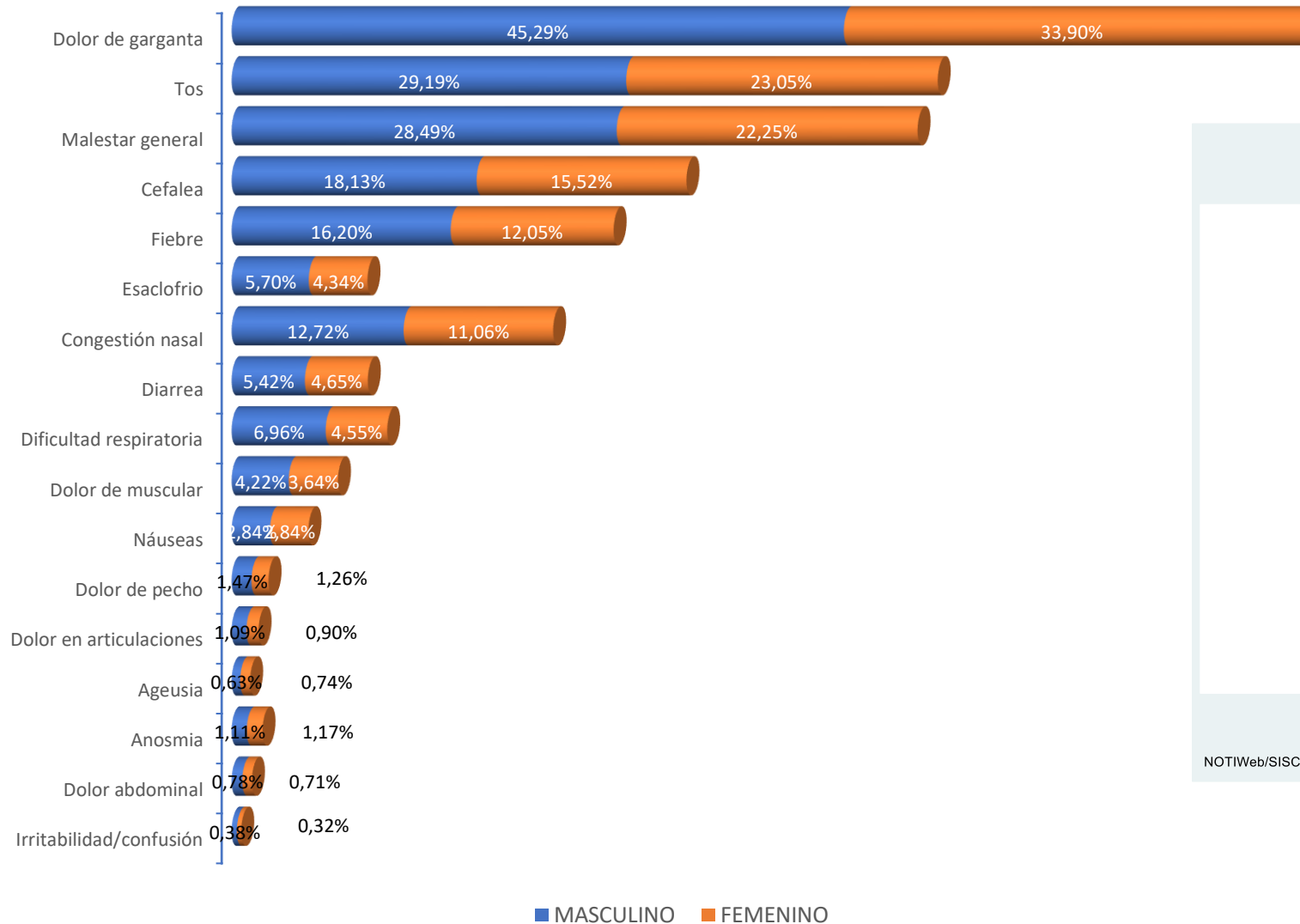


Distrito de Residencia	Casos Confirmados		%	Población	TIA*	Tendencia Casos 6 SE
	2020	2021				
CORRALES	1,765	1571	11.43%	25,907	606	
TUMBES	14,377	8064	58.66%	120,092	671	
SAN JUAN DE LA VIRGEN	173	299	2.17%	4,547	658	
PAMPAS DE HOSPITAL	295	449	3.27%	7,851	572	
LA CRUZ	732	460	3.35%	9,889	465	
ZARUMILLA	1,845	1031	7.50%	23,772	434	
ZORRITOS	725	581	4.23%	13,317	436	
SAN JACINTO	317	279	2.03%	9,421	296	
CANOAS DE PUNTA SAL	153	119	0.87%	6,028	197	
PAPAYAL	541	160	1.16%	5,930	270	
MATAPALO	99	82	0.60%	2,811	292	
CASITAS	22	26	0.19%	2,339	111	
AGUAS VERDES	1,040	429	3.12%	24,519	175	
OTRAS REGIONES DE PERÚ	237	198	1.44%			
ECUADOR	8					
<b>Total</b>	<b>22,329</b>	<b>13,748</b>	<b>100.00%</b>	<b>256,423</b>	<b>536</b>	

\*TIA = Tasa de incidencia acumulada por cada 10,000 habitantes  
Fuente: Dirección Regional de Salud de Tumbes - NotiWeb



# Signos y síntomas por sexo en casos confirmados de COVID-19 Tumbes, al 18 de setiembre 2021 (SE37)



Fuente: Dirección Regional de Salud de Tumbes - NotiWeb

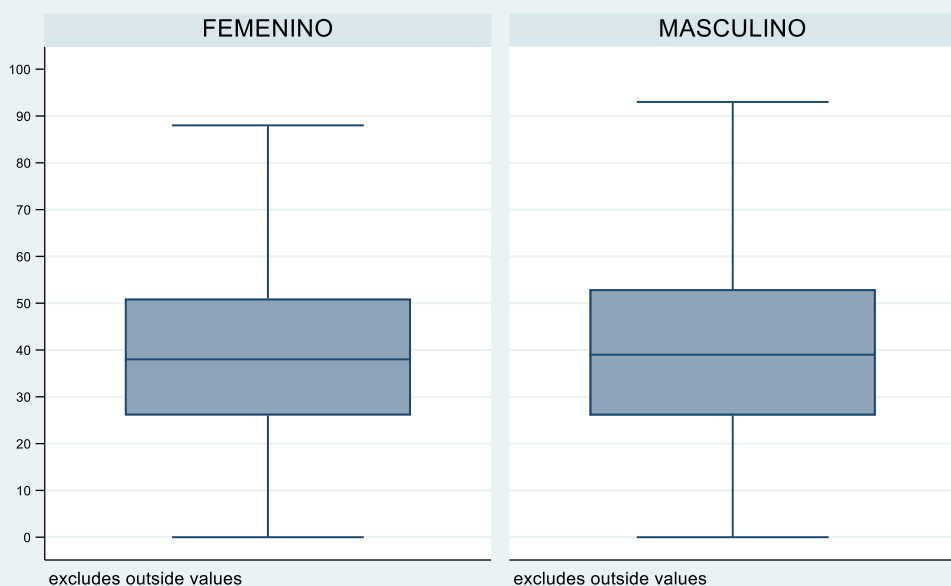
DIRECCIÓN EJECUTIVA  
**EPIDEMIOLOGÍA**





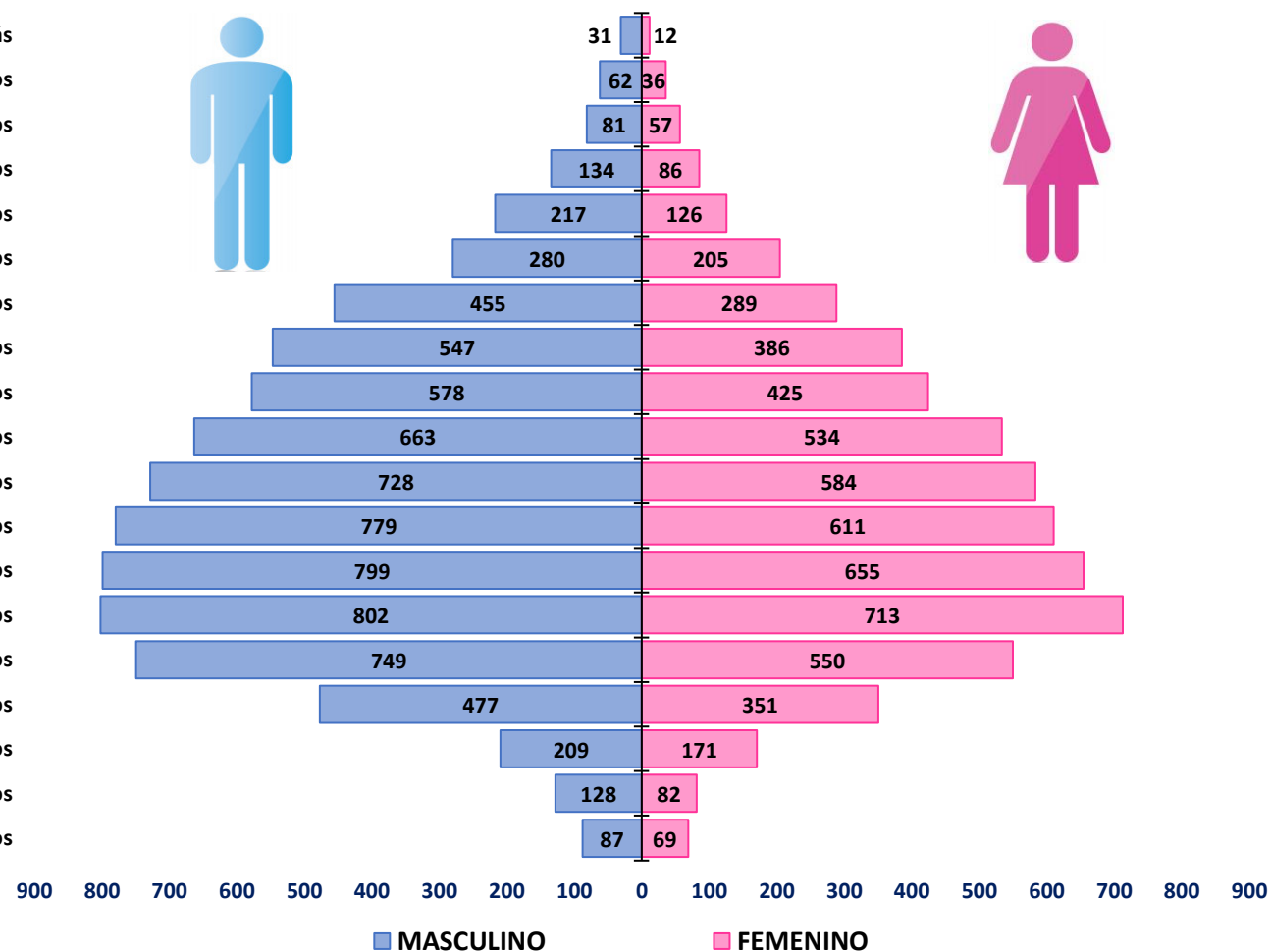
# Casos confirmados de COVID-19 según grupo etáreo y sexo. Tumbes, al 18 de setiembre 2021 (SE37)

Distribución de casos según edad y sexo  
Región Tumbes al 18SET21



NOTIWeb/SISCovid - DEE DIRESA Tumbes

90 años a más  
85 a 89 años  
80 a 84 años  
75 a 79 años  
70 a 74 años  
65 a 69 años  
60 a 64 años  
55 a 59 años  
50 a 54 años  
45 a 49 años  
40 a 44 años  
35 a 39 años  
30 a 34 años  
25 a 29 años  
20 a 24 años  
15 a 19 años  
10 a 14 años  
05 a 09 años  
00 a 04 años

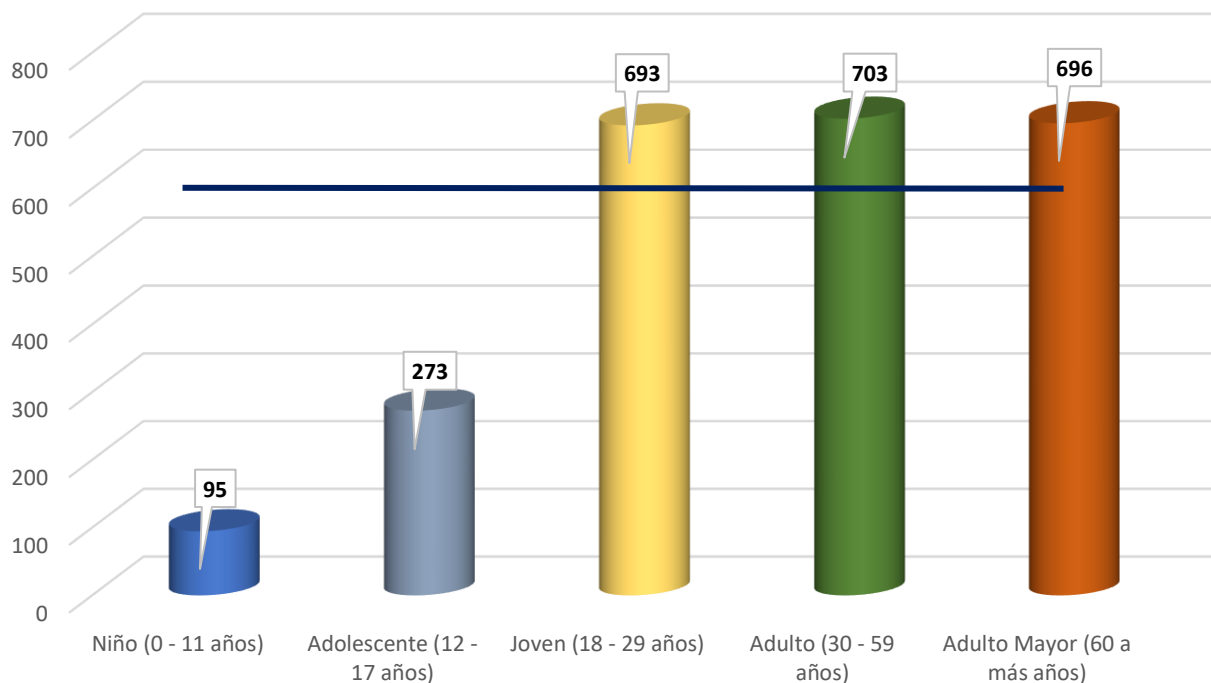


Fuente: Dirección Regional de Salud de Tumbes - NotiWeb

DIRECCIÓN EJECUTIVA  
**EPIDEMIOLOGÍA**



# Tasa de incidencia acumulada\* de COVID-19 por etapas de vida. Tumbes, al 18 de setiembre 2021 (SE37)



Etapas de Vida	Casos	%	Población	TIA *	Tendencia Casos 6 SE
Niño (0 - 11 años)	491	3.57%	51,843	95	
Adolescente (12 - 17 años)	670	4.87%	24,567	273	
Joven (18 - 29 años)	3,227	23.47%	46,564	693	
Adulto (30 - 59 años)	7,289	53.02%	103,700	703	
Adulto Mayor (60 a más años)	2,071	15.06%	29,749	696	
<b>Total</b>	<b>13,748</b>	<b>100.00%</b>	<b>256,423</b>	<b>536</b>	

\*TIA = Tasa de incidencia acumulada por cada 10, 000 habitantes

Fuente: Dirección Regional de Salud de Tumbes - NotiWeb

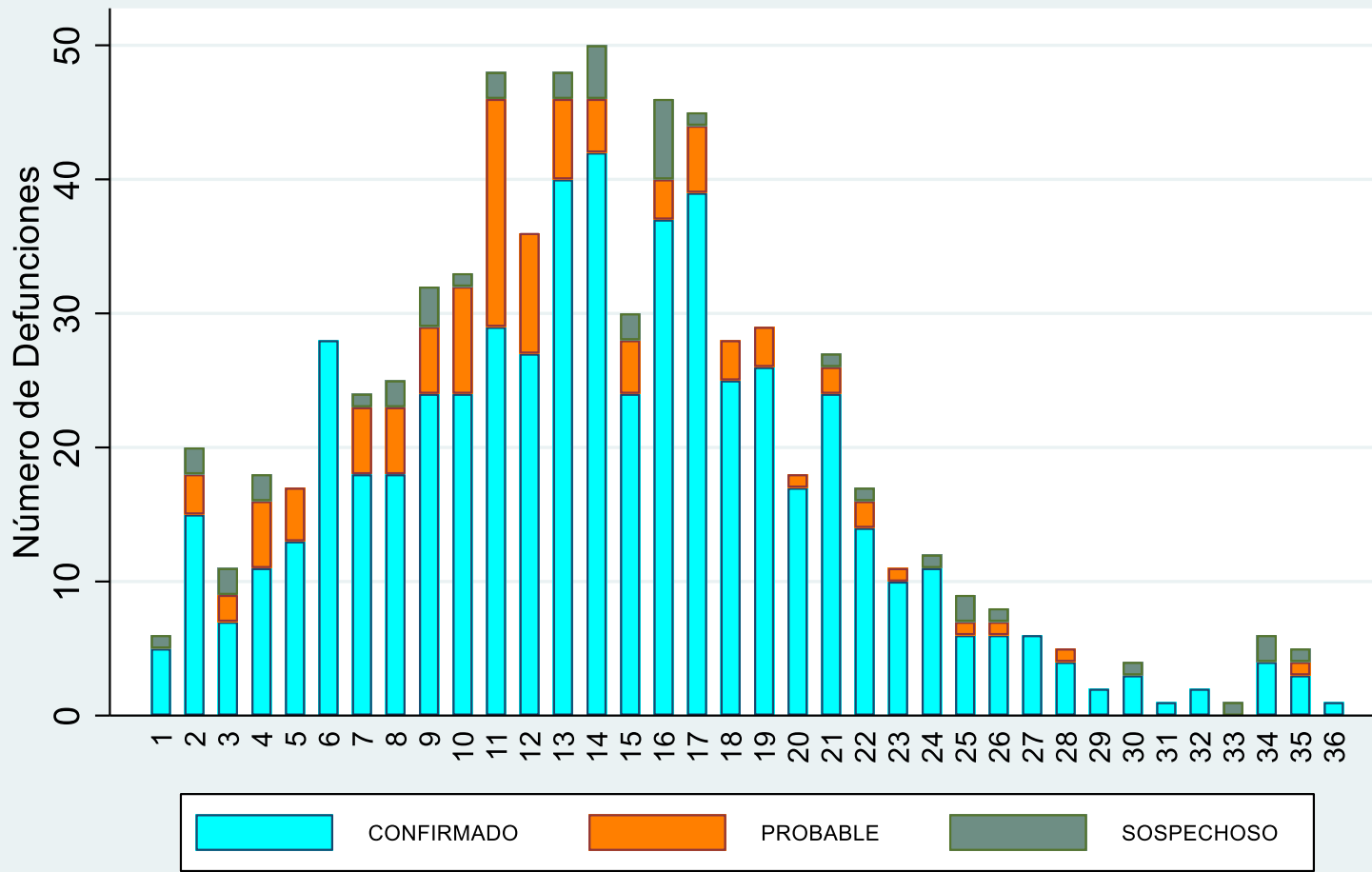
DIRECCIÓN EJECUTIVA  
**EPIDEMIOLOGÍA**



# Casos fallecidos confirmados y letalidad\* de COVID-19 por sexo y etapas de vida. Tumbes, al 18 de setiembre 2021 (SE37)

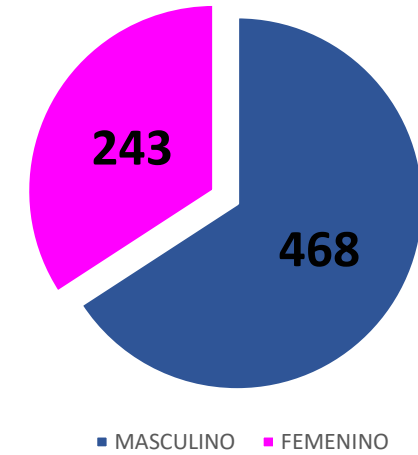


## Defunciones por COVID19 al 18SET21

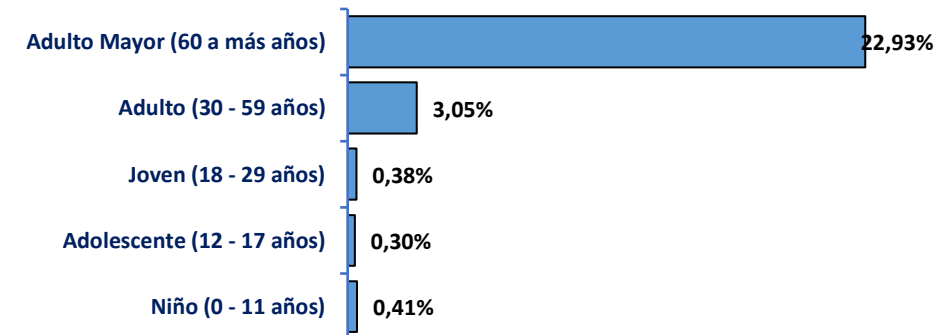


Font: Notiweb DIRESA-Tumbes / SINADEF

## Fallecidos por sexo



## Letalidad\* por etapas de vida

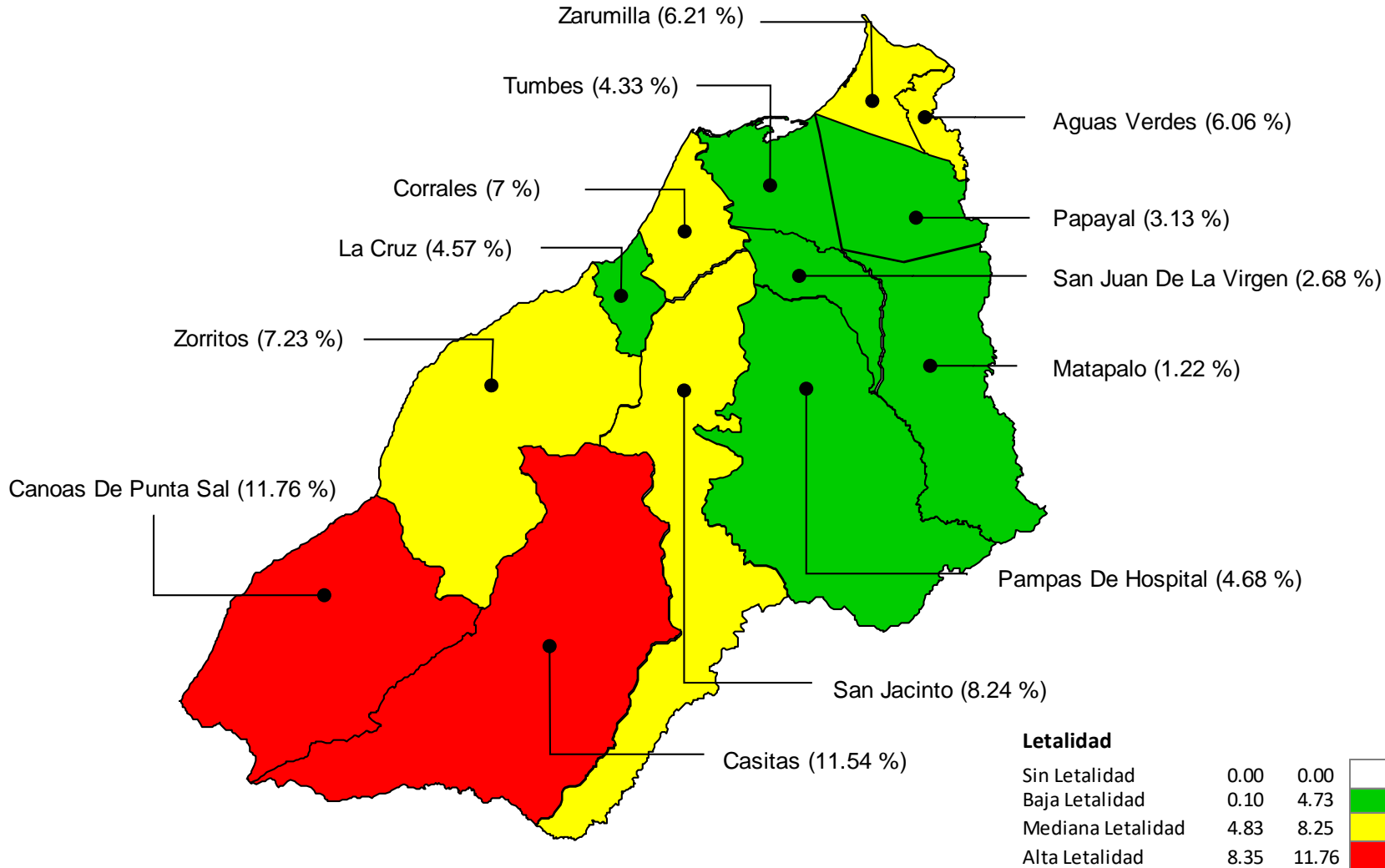


\*Letalidad: Relación de fallecidos confirmados entre casos confirmados





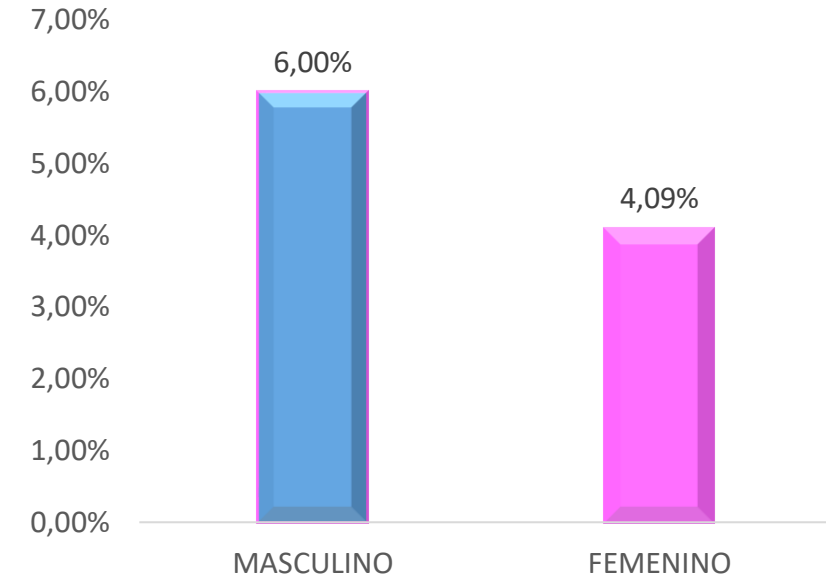
# Mapa de riesgo de letalidad\* por distritos (casos fallecidos confirmados de COVID-19) Tumbes, al 18 de setiembre 2021 (SE37)



**Letalidad**

Sin Letalidad	0.00	0.00	
Baja Letalidad	0.10	4.73	
Mediana Letalidad	4.83	8.25	
Alta Letalidad	8.35	11.76	

## Letalidad por sexo



\*Letalidad: Relación de fallecidos confirmados entre casos confirmados

Fuente: Dirección Regional de Salud de Tumbes - NotiWeb

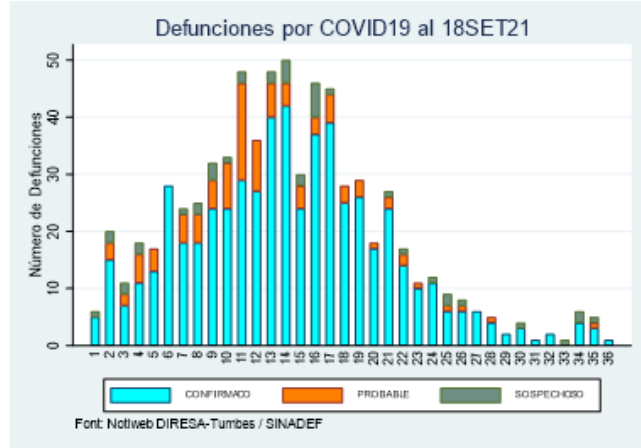
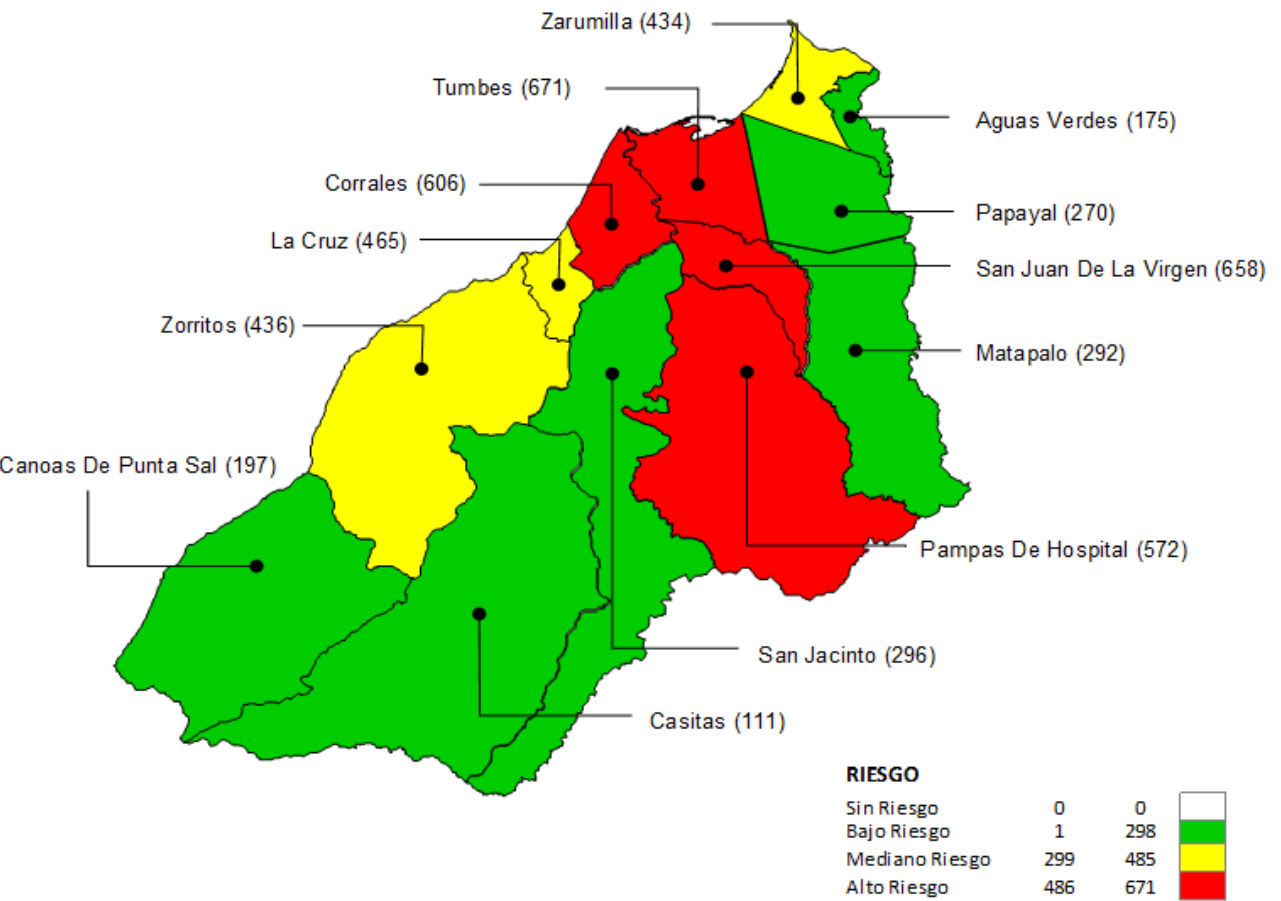
DIRECCIÓN EJECUTIVA  
**EPIDEMIOLOGÍA**



**CLASIFICACIÓN**  
 2,319 Probables  
 14,815 Sospechosos  
 6,124 Descartados

Tasa de Incidencia Acumulada *		Tasa de Letalidad 2021 *	
Población	256,423	Casos (2021)	13,748
Casos (2021)	13,748	Defunciones	711
<b>TIA *</b>	<b>536 X 10,000</b>	<b>Letalidad</b>	<b>5.17%</b>

Tasa de Incidencia Acumulada x c/ 10,000 hab. Por Distritos - año 2021

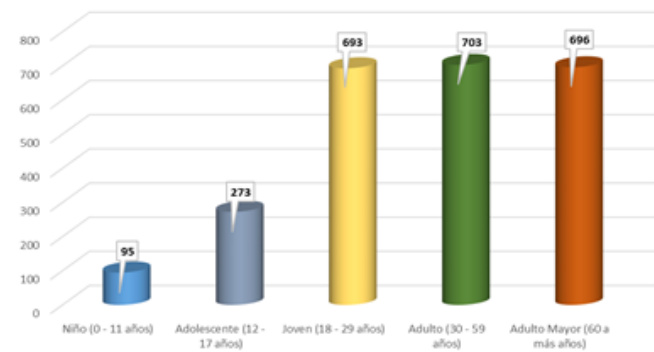


Mortalidad\* 28.27

Letalidad por Distritos

Distrito	Letalidad %
Canoa De Punta Sal	11.76
Casitas	11.54
San Jacinto	8.24
Corrales	7.00
Zorritos	7.23
Agua Verdes	6.06
Zarumilla	6.21
La Cruz	4.57
Pampas De Hospital	4.68
Tumbes	4.33
Papayal	3.13
San Juan De La Virgen	2.68
Matapalo	1.22

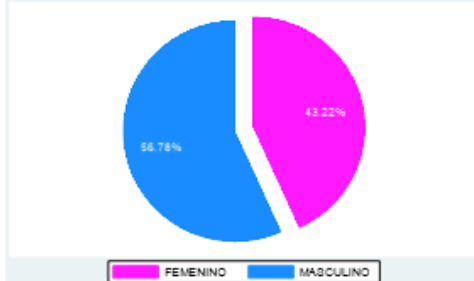
Tasa de Incidencia Acumulada x c/ 10,000 hab. por Etapas de Vida



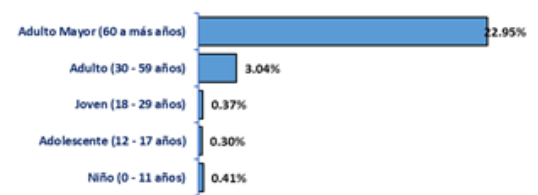
Letalidad por sexo



Casos de COVID19 por sexo Región Tumbes al 18SET21



Letalidad\*\*\* por etapas de Vida



\* Mortalidad: fallecidos confirmados por 10,000 hab.  
 \*\* Todas las causas de mortalidad: fallecidos confirmados y sospechosos  
 \*\*\*Letalidad: Relación de fallecidos confirmados entre casos confirmados



SITUACIÓN DE LA REGION DE TUMBES

# COVID-19



Casos

2021	13,748
2020	22,329



Casos Recuperados

12,987
16,891



Fallecidos

711
723



Hospitalizados

Camas Habilitadas	69
Camas Ocupadas	01



Pacientes en UCI

14
07

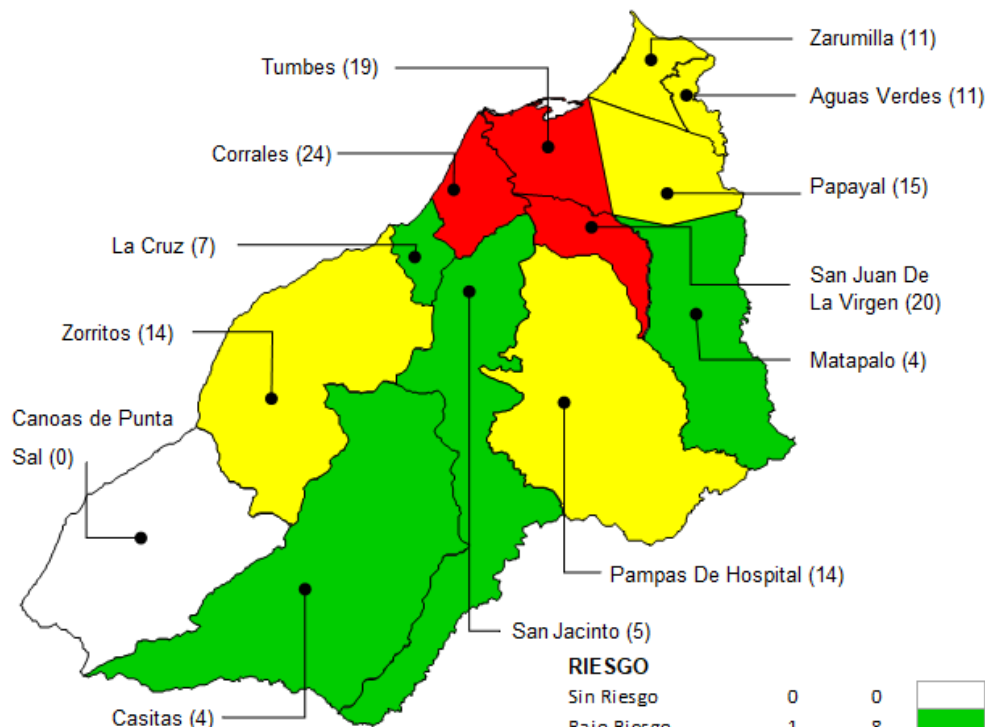


Prov. TUMBES 32 33 34 35 36 37

Tumbes	44	54	74	35	10	11
Corrales	8	19	13	13	8	0
La Cruz	1	1	3	2	0	0
Pampas De Hospital	3	0	6	1	1	0
San Jacinto	0	0	0	4	1	0
San Juan De La Virgen	2	3	3	1	0	0
<b>Total</b>	<b>58</b>	<b>77</b>	<b>99</b>	<b>56</b>	<b>20</b>	<b>11</b>

### Tasa de Incidencia acumulada S.E. 32-37

Región Tumbes por 10,000 hab.



RIESGO

Sin Riesgo	0	0
Bajo Riesgo	1	8
Mediano Riesgo	9	16
Alto Riesgo	17	24



Prov. TUMBES 32 33 34 35 36 37

Tumbes	1	0	3	3	1	0
Corrales	1	0	2	0	0	0
La Cruz	0	0	0	0	0	0
Pampas De Hospital	0	0	0	0	0	0
San Jacinto	0	1	0	0	0	0
San Juan De La Virgen	0	0	0	0	0	0
<b>Total</b>	<b>2</b>	<b>1</b>	<b>5</b>	<b>3</b>	<b>1</b>	<b>0</b>



Prov. Cont Villar 32 33 34 35 36 37

Zorritos	3	1	4	7	4	0
Casitas	0	0	0	1	0	0
Canoas De Punta Sal	0	0	0	0	0	0
<b>Total</b>	<b>3</b>	<b>1</b>	<b>4</b>	<b>8</b>	<b>4</b>	<b>0</b>



Prov. Cont Villar 32 33 34 35 36 37

Zorritos	0	0	0	2	0	0
Casitas	0	0	0	0	0	0
Canoas De Punta Sal	0	0	0	0	0	0
<b>Total</b>	<b>0</b>	<b>0</b>	<b>0</b>	<b>2</b>	<b>0</b>	<b>0</b>



Prov. Zarumilla 32 33 34 35 36 37

Zarumilla	7	7	6	5	2	0
Aguas Verdes	1	5	6	2	2	10
Matapalo	0	0	0	1	0	0
Papayal	0	0	5	4	0	0
<b>Total</b>	<b>8</b>	<b>12</b>	<b>17</b>	<b>12</b>	<b>4</b>	<b>10</b>



Prov. Zarumilla 32 33 34 35 36 37

Zarumilla	0	0	0	0	0	0
Aguas Verdes	0	0	0	0	0	0
Matapalo	0	0	0	0	0	0
Papayal	0	0	1	0	0	0
<b>Total</b>	<b>0</b>	<b>0</b>	<b>1</b>	<b>0</b>	<b>0</b>	<b>0</b>