



PERÚ

MINISTERIO  
DE SALUD

CENTRO NACIONAL DE  
EPIDEMIOLOGÍA, PREVENCIÓN  
Y CONTROL DE ENFERMEDADES

DIRECCIÓN REGIONAL  
DE SALUD TUMBES



# SALA SITUACIONAL REGIÓN TUMBES



# COVID-19

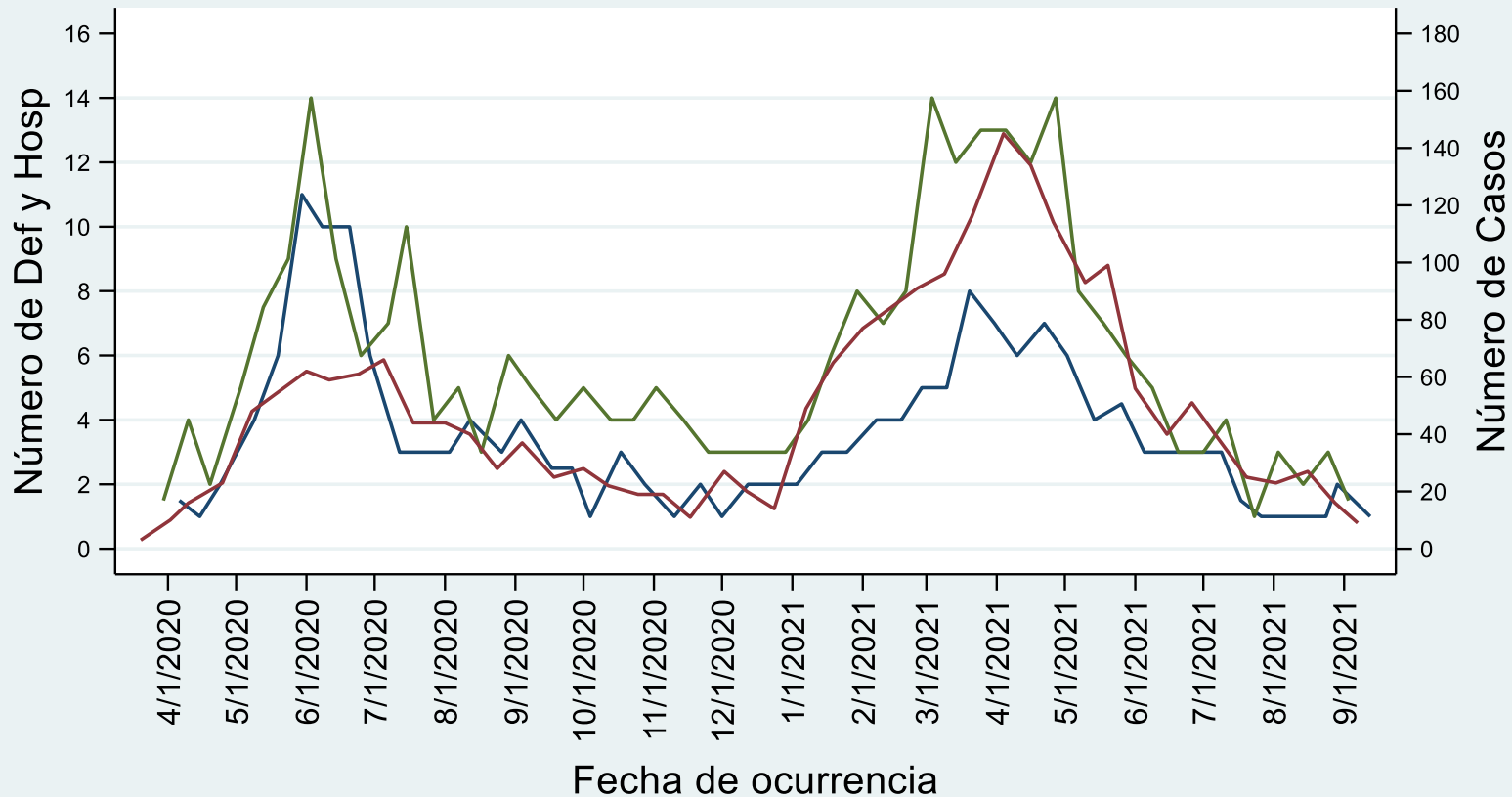
TUMBES AL 20 DE SETIEMBRE DEL 2021  
Semana Epidemiológica 38

DIRECCIÓN EJECUTIVA  
EPIDEMIOLOGÍA



# Comportamiento de COVID-19 en Tumbes, al 20 de setiembre 2021 (SE38)

## Comportamiento de la pandemia por COVID 19 Región de Tumbes al 20SET21



Defunciones — Hosp — Casos

DEE-Fuente Notiweb/SINADEF

Año	Fallecidos
2020	723

Tasa de Letalidad 2021 *	
Casos (2021)	13,822
Defunciones	711
<b>Letalidad</b>	<b>5.14%</b>

\* Tasa de Letalidad

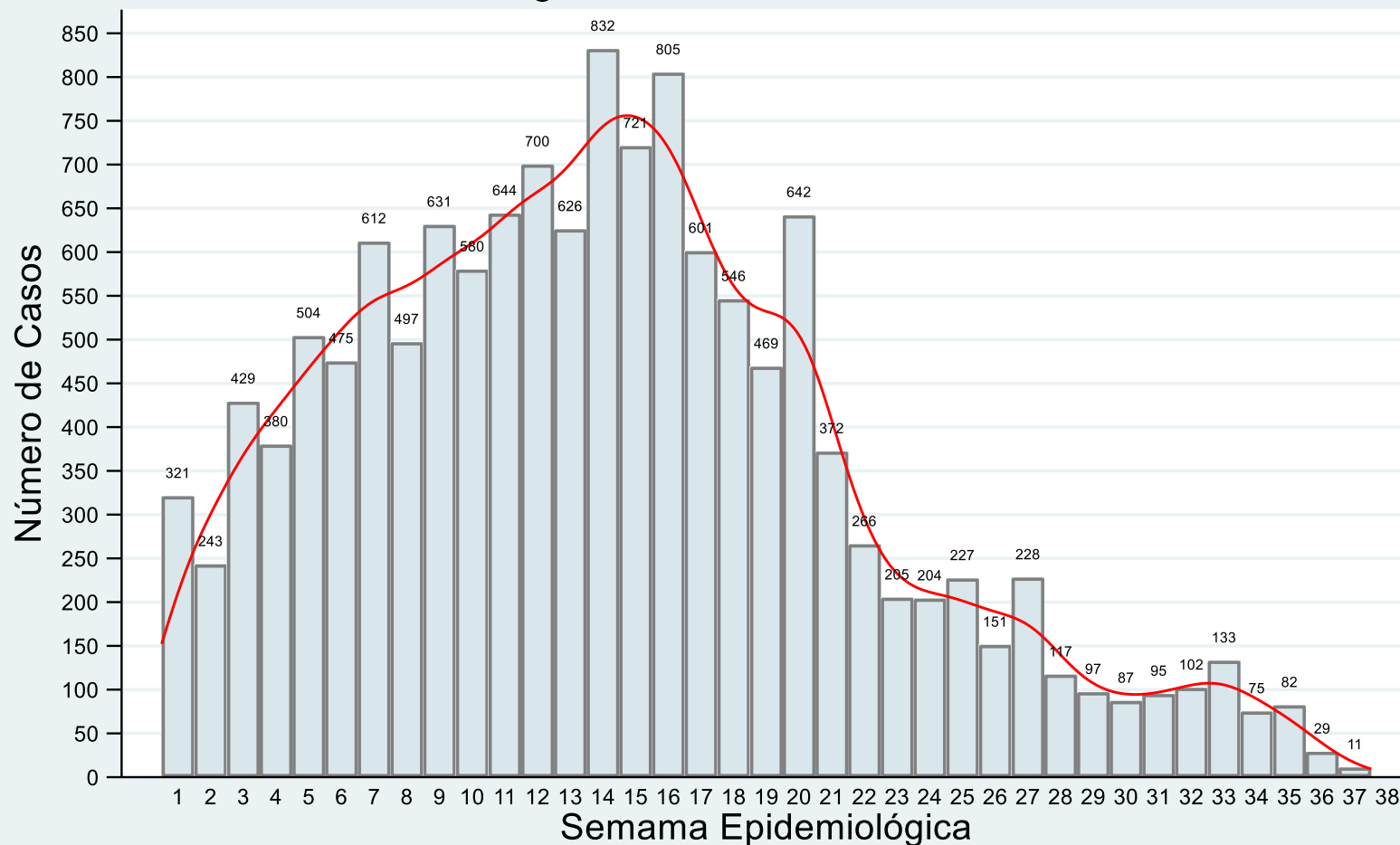
$$\frac{\text{N}^\circ \text{ Defunciones}}{\text{N}^\circ \text{ Casos}}$$

DIRECCIÓN EJECUTIVA  
**EPIDEMIOLOGÍA**



# Casos confirmados de COVID-19 según fecha de inicio de síntomas Tumbes, al 20 de setiembre 2021 (SE38)

## Casos de COVID19 por fecha de inicio de síntomas Región de Tumbes al 19SET21



NOTIWeb/SISCovid - DEE DIRESA Tumbes

Año	Casos
2020	22,329

Tasa de Incidencia Acumulada *	
Población	256,423
Casos (2021)	13,822
<b>TIA *</b>	<b>539 X 10,000</b>

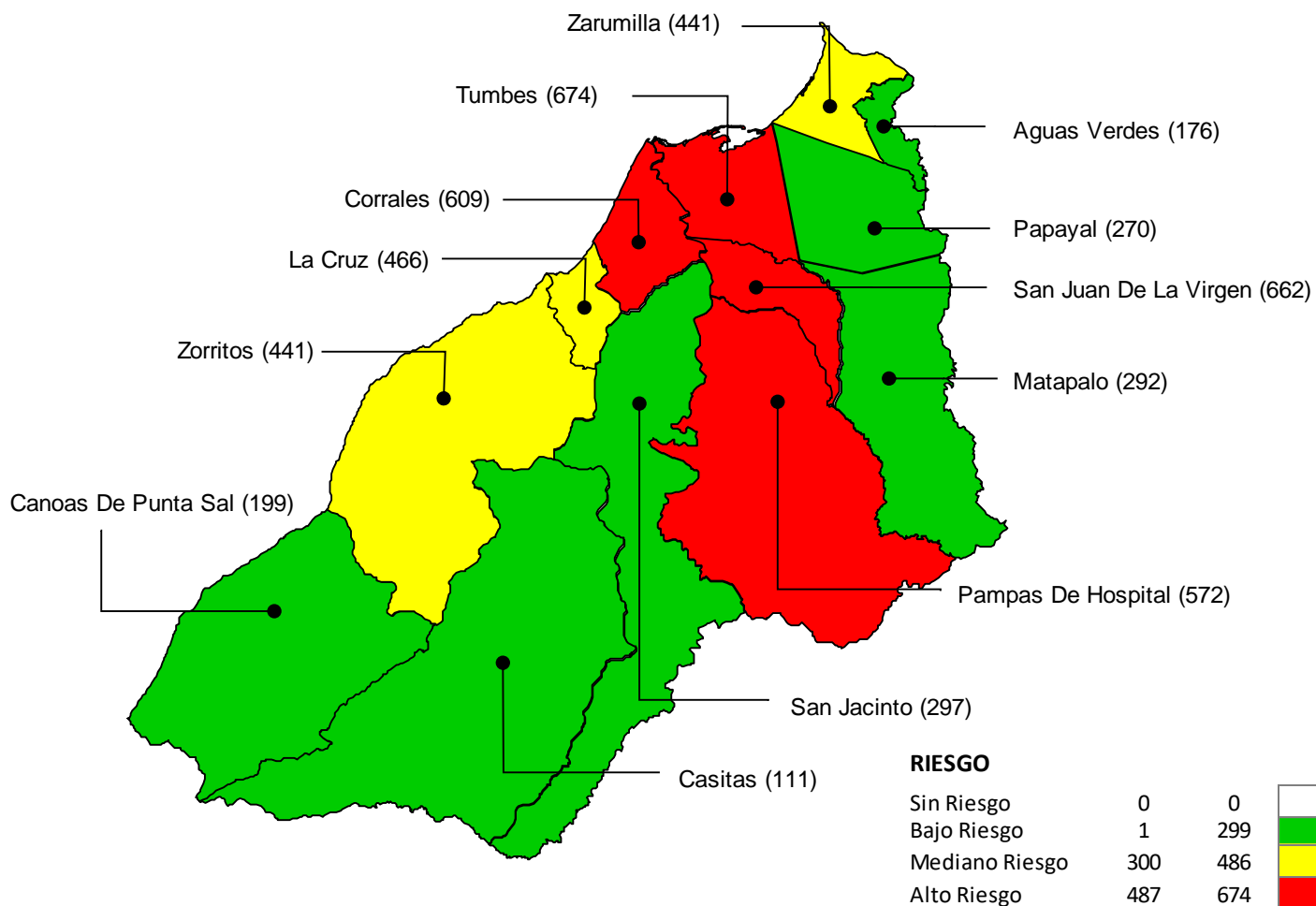
\*TIA = Tasa de incidencia acumulada por cada 10, 000 habitantes

DIRECCIÓN EJECUTIVA  
**EPIDEMIOLOGÍA**



# Tasa de incidencia acumulada\* de casos confirmados de COVID-19 por distritos. Tumbes, al 20 de setiembre 2021 (SE38)

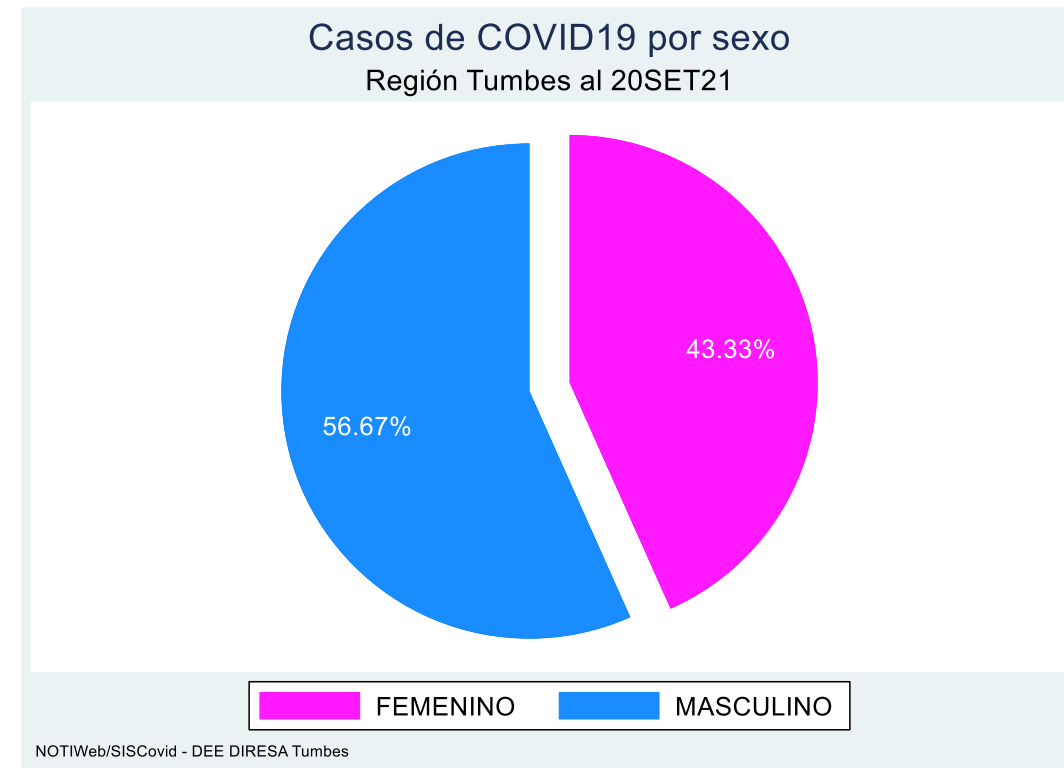
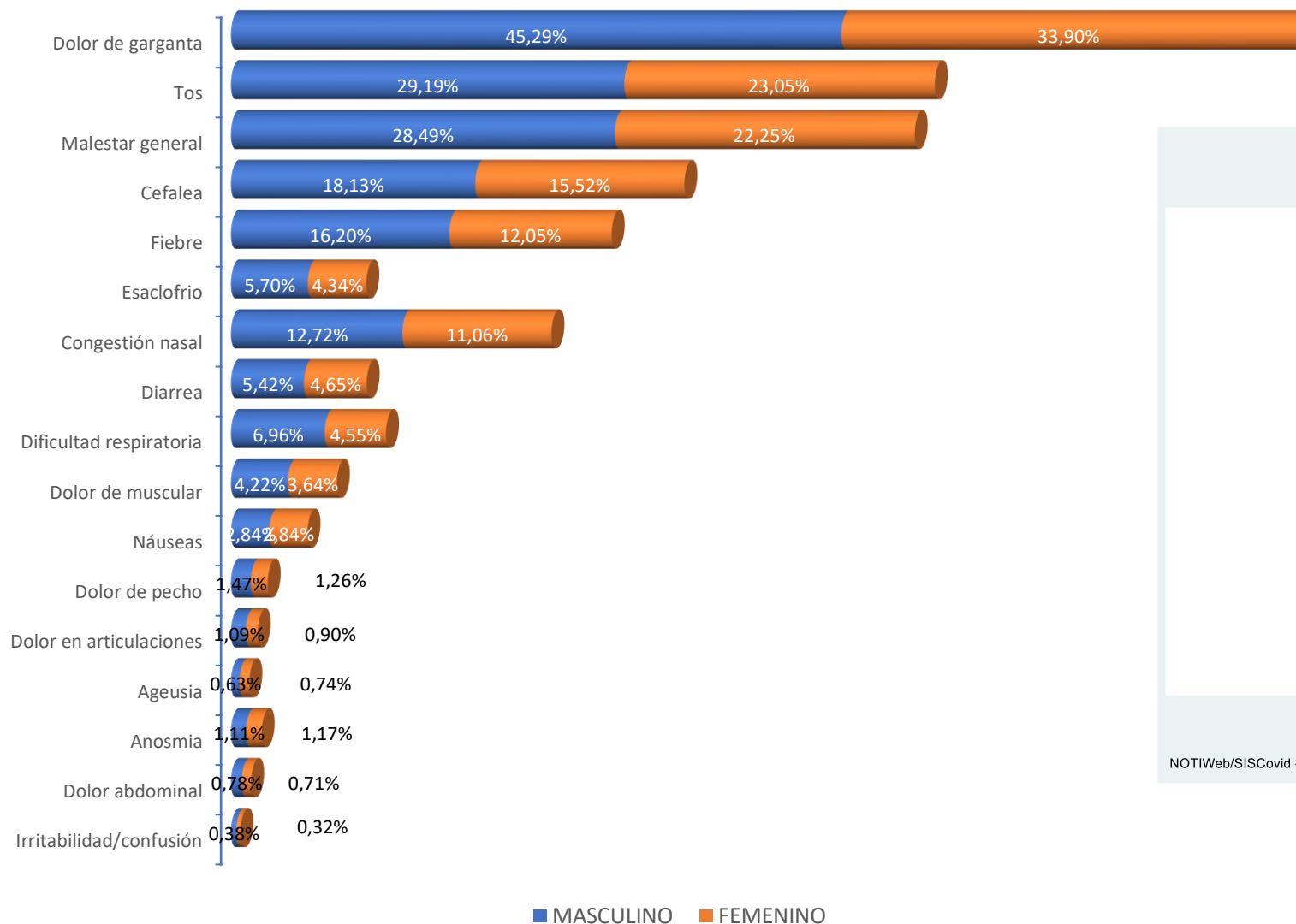
Mapa de riesgo según tasa de incidencia por distritos



Distrito de Residencia	Casos Confirmados		%	Población	TIA*	Tendencia Casos 6 SE
	2020	2021				
CORRALES	1,765	1579	11.42%	25,907	609	
TUMBES	14,377	8095	58.57%	120,092	674	
SAN JUAN DE LA VIRGEN	173	301	2.18%	4,547	662	
PAMPAS DE HOSPITAL	295	449	3.25%	7,851	572	
LA CRUZ	732	461	3.34%	9,889	466	
ZARUMILLA	1,845	1049	7.59%	23,772	441	
ZORRITOS	725	587	4.25%	13,317	441	
SAN JACINTO	317	280	2.03%	9,421	297	
CANOAS DE PUNTA SAL	153	120	0.87%	6,028	199	
PAPAYAL	541	160	1.16%	5,930	270	
MATAPALO	99	82	0.59%	2,811	292	
CASITAS	22	26	0.19%	2,339	111	
AGUAS VERDES	1,040	432	3.13%	24,519	176	
OTRAS REGIONES DE PERÚ	237	201	1.45%			
ECUADOR	8					
<b>Total</b>	<b>22,329</b>	<b>13,822</b>	<b>100.00%</b>	<b>256,423</b>	<b>539</b>	

\*TIA = Tasa de incidencia acumulada por cada 10,000 habitantes  
Fuente: Dirección Regional de Salud de Tumbes - NotiWeb

# Signos y síntomas por sexo en casos confirmados de COVID-19 Tumbes, al 20 de setiembre 2021 (SE38)



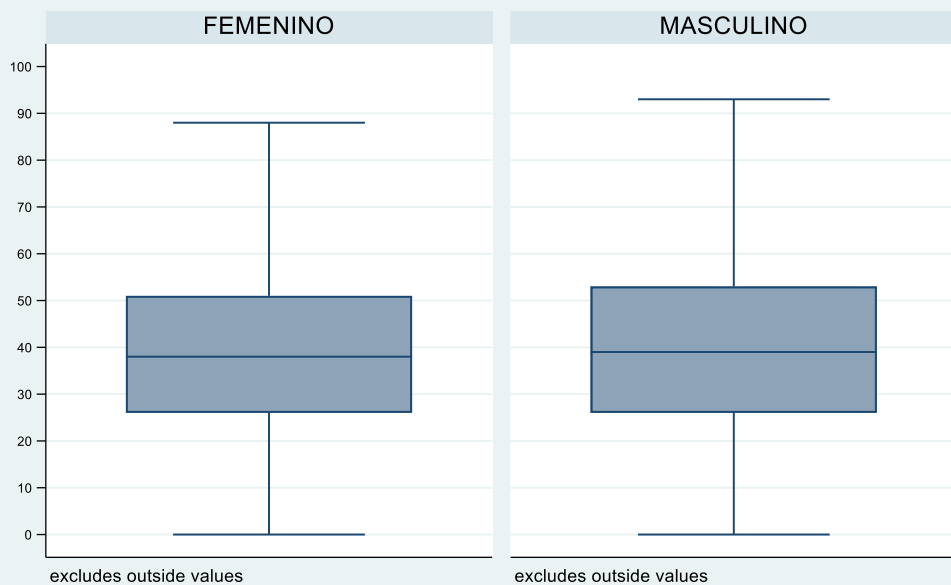
Fuente: Dirección Regional de Salud de Tumbes - NotiWeb

DIRECCIÓN EJECUTIVA  
**EPIDEMIOLOGÍA**



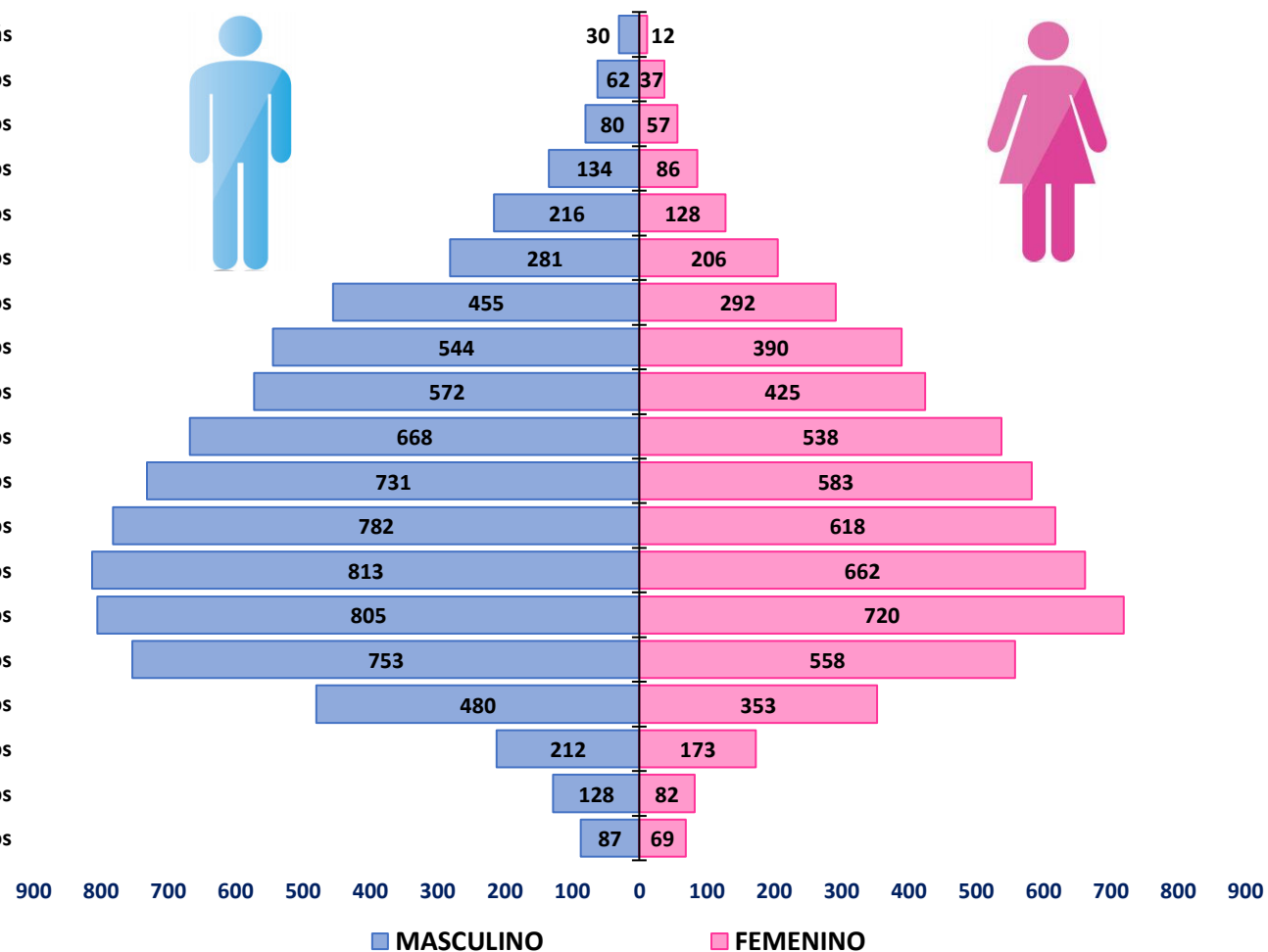
# Casos confirmados de COVID-19 según grupo etáreo y sexo. Tumbes, al 20 de setiembre 2021 (SE38)

Distribución de casos según edad y sexo  
Región Tumbes al 20SET21



NOTIWeb/SISCovid - DEE DIRESA Tumbes

90 años a más  
85 a 89 años  
80 a 84 años  
75 a 79 años  
70 a 74 años  
65 a 69 años  
60 a 64 años  
55 a 59 años  
50 a 54 años  
45 a 49 años  
40 a 44 años  
35 a 39 años  
30 a 34 años  
25 a 29 años  
20 a 24 años  
15 a 19 años  
10 a 14 años  
05 a 09 años  
00 a 04 años

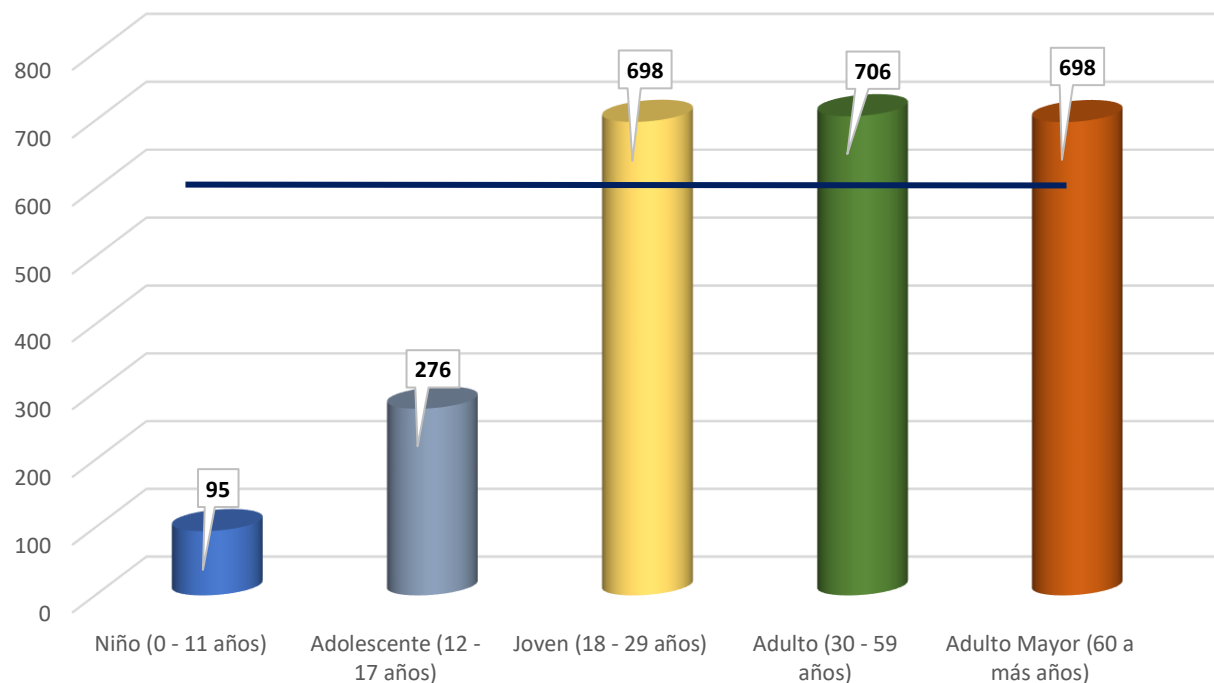


Fuente: Dirección Regional de Salud de Tumbes - NotiWeb

DIRECCIÓN EJECUTIVA  
**EPIDEMIOLOGÍA**



# Tasa de incidencia acumulada\* de COVID-19 por etapas de vida. Tumbes, al 20 de setiembre 2021 (SE38)



Etapas de Vida	Casos	%	Población	TIA *	Tendencia Casos 6 SE
Niño (0 - 11 años)	492	3.56%	51,843	95	
Adolescente (12 - 17 años)	677	4.90%	24,567	276	
Joven (18 - 29 años)	3,251	23.52%	46,564	698	
Adulto (30 - 59 años)	7,326	53.00%	103,700	706	
Adulto Mayor (60 a más años)	2,076	15.02%	29,749	698	
<b>Total</b>	<b>13,822</b>	<b>100.00%</b>	<b>256,423</b>	<b>539</b>	

\*TIA = Tasa de incidencia acumulada por cada 10, 000 habitantes

Fuente: Dirección Regional de Salud de Tumbes - NotiWeb

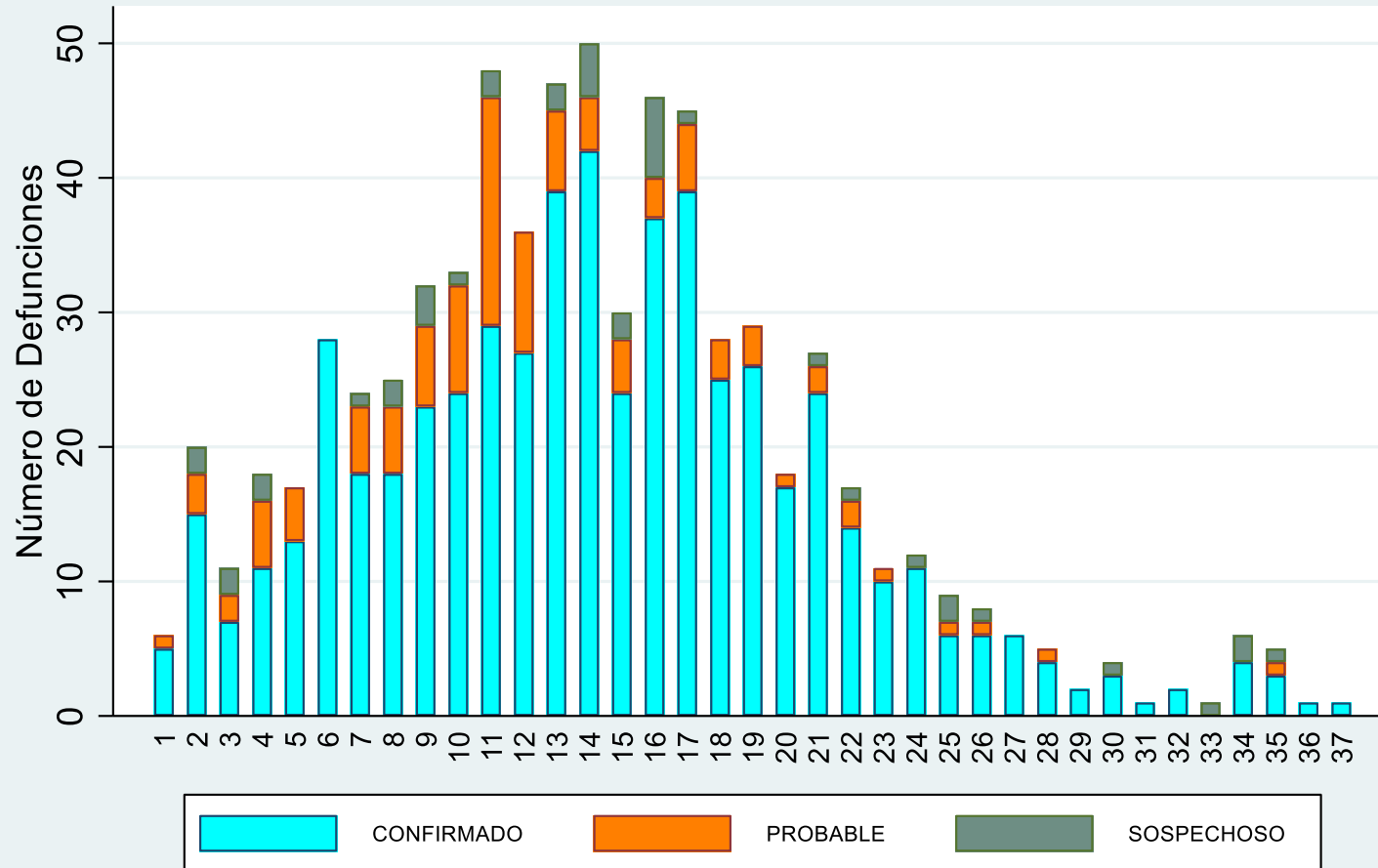
DIRECCIÓN EJECUTIVA  
**EPIDEMIOLOGÍA**



# Casos fallecidos confirmados y letalidad\* de COVID-19 por sexo y etapas de vida. Tumbes, al 20 de setiembre 2021 (SE38)

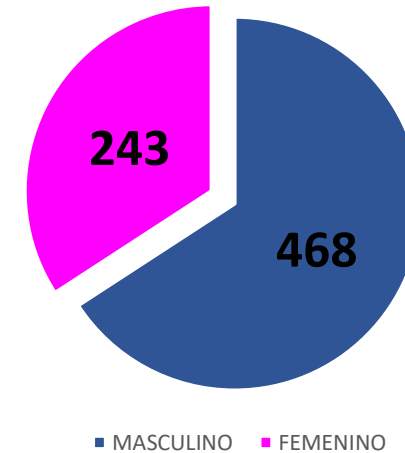


Defunciones por COVID19 al 20SET21

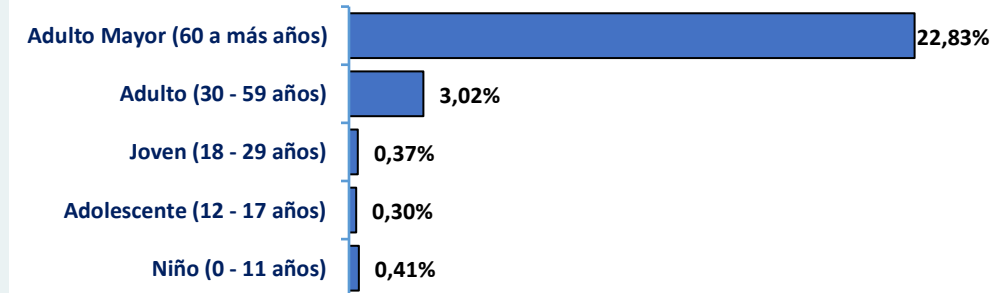


Font: Notiweb DIRESA-Tumbes / SINADEF

Fallecidos por sexo



Letalidad\* por etapas de vida

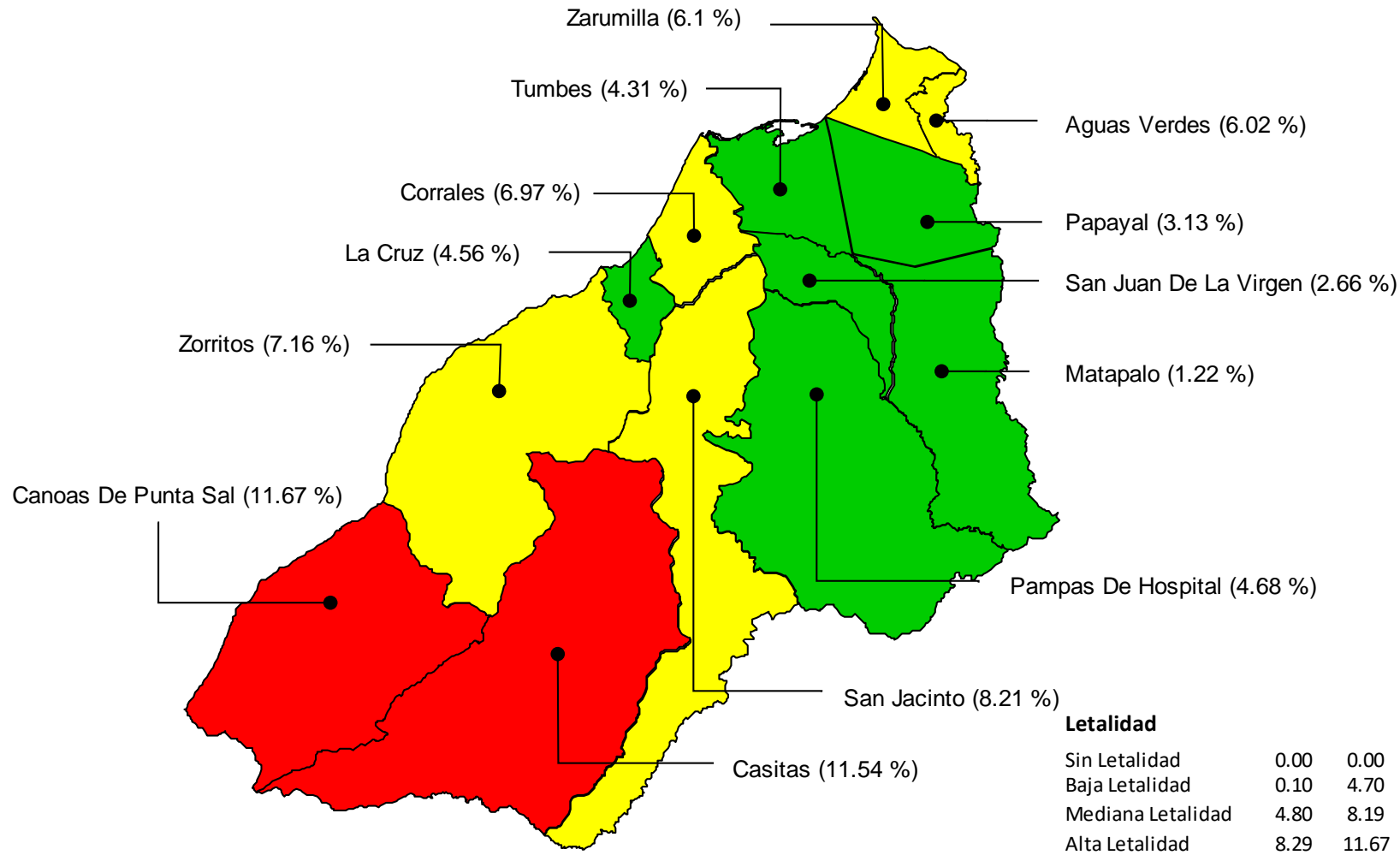


\*Letalidad: Relación de fallecidos confirmados entre casos confirmados

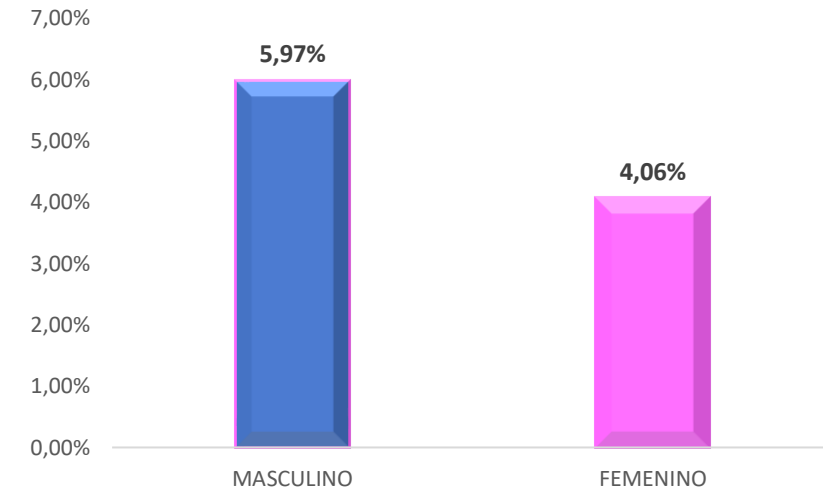




# Mapa de riesgo de letalidad\* por distritos (casos fallecidos confirmados de COVID-19) Tumbes, al 20 de setiembre 2021 (SE38)



## Letalidad por sexo



### Letalidad

Sin Letalidad	0.00	0.00	
Baja Letalidad	0.10	4.70	
Mediana Letalidad	4.80	8.19	
Alta Letalidad	8.29	11.67	

\*Letalidad: Relación de fallecidos confirmados entre casos confirmados

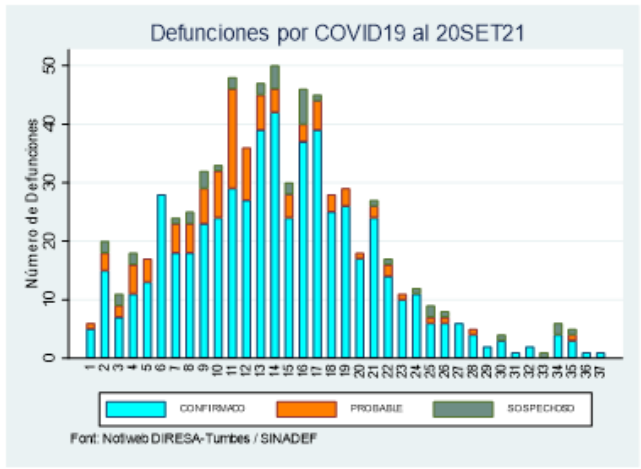
Fuente: Dirección Regional de Salud de Tumbes - NotiWeb

DIRECCIÓN EJECUTIVA  
**EPIDEMIOLOGÍA**



**CLASIFICACIÓN**  
 2,328 Probables  
 14,810 Sospechosos  
 6,120 Descartados

Tasa de Incidencia Acumulada *		Tasa de Letalidad 2021 *	
Población	256,423	Casos (2021)	13,822
Casos (2021)	13,822	Defunciones	711
<b>TIA *</b>	<b>539 X 10,000</b>	<b>Letalidad</b>	<b>5.14%</b>

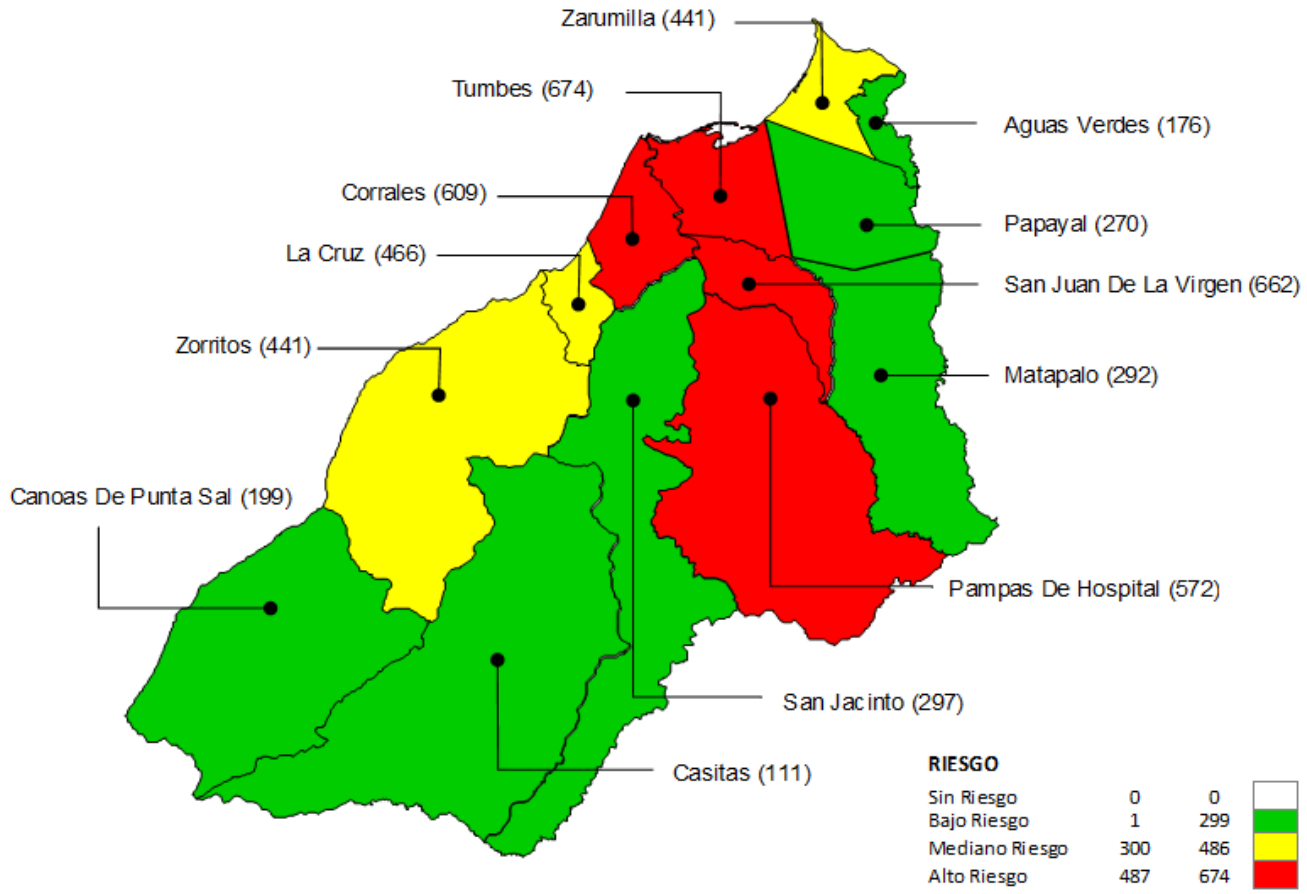


Mortalidad\* 28.27

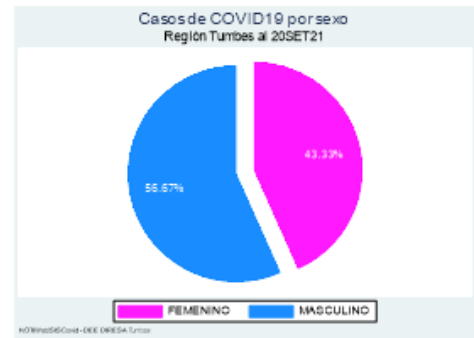
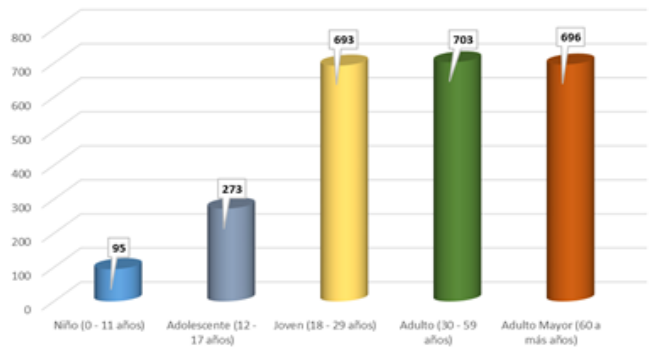
Letalidad por Distritos

Distrito	Letalidad %
Canoas De Punta Sal	11.67
Casitas	11.54
San Jacinto	8.21
Corrales	6.97
Zorritos	7.16
Aguas Verdes	6.02
Zarumilla	6.10
La Cruz	4.56
Pampas De Hospital	4.68
Tumbes	4.31
Papayal	3.13
San Juan De La Virgen	2.66
Matapalo	1.22

Tasa de Incidencia Acumulada x c/ 10,000 hab. Por Distritos - año 2021



Tasa de Incidencia Acumulada x c/ 10,000 hab. por Etapas de Vida



\* Mortalidad: fallecidos confirmados por 10,000 hab.  
 \*\* Todas las causas de mortalidad: fallecidos confirmados y sospechosos  
 \*\*\*Letalidad: Relación de fallecidos confirmados entre casos confirmados



SITUACIÓN DE LA REGION DE TUMBES

# COVID-19



Casos

2021	13,822
2020	22,329



Casos Recuperados

12,987
16,891



Fallecidos

711
723



Hospitalizados

Camas Habilitadas	69
Camas Ocupadas	03



Pacientes en UCI

14
07

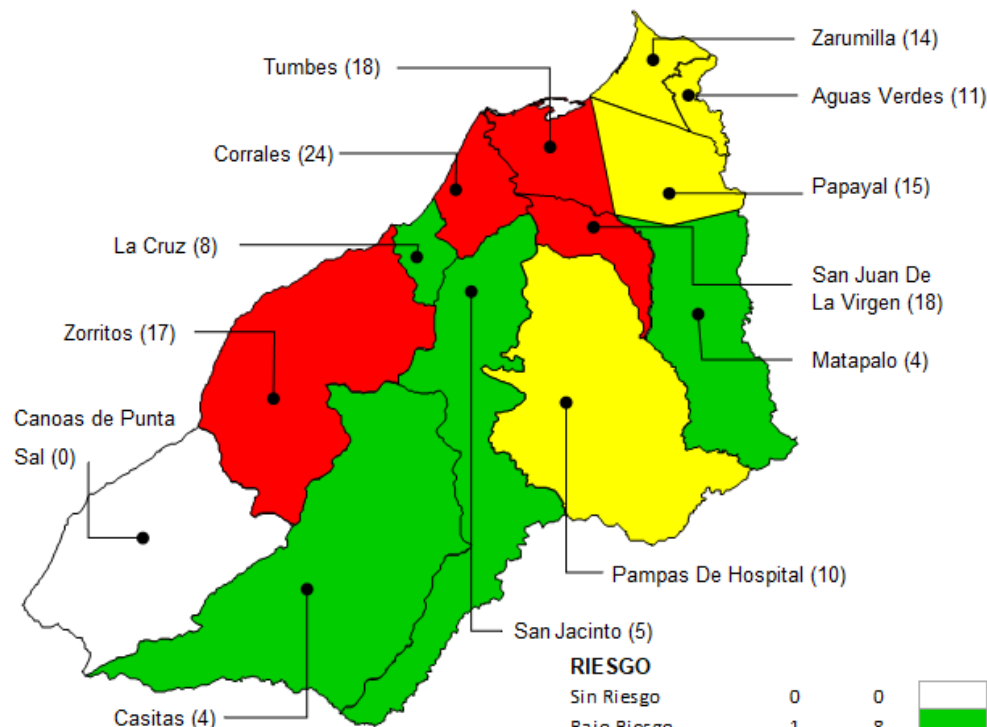


Prov. TUMBES 33 34 35 36 37 38

Tumbes	58	79	39	16	19	0
Corrales	18	13	14	10	6	0
La Cruz	1	3	2	0	2	0
Pampas De Hospital	0	6	1	1	0	0
San Jacinto	0	0	4	1	0	0
San Juan De La Virgen	3	3	1	0	1	0
<b>Total</b>	<b>80</b>	<b>104</b>	<b>61</b>	<b>28</b>	<b>28</b>	<b>0</b>

### Tasa de Incidencia acumulada S.E. 33-38

Región Tumbes por 10,000 hab.



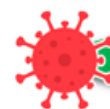
#### RIESGO

Sin Riesgo	0	0
Bajo Riesgo	1	8
Mediano Riesgo	9	16
Alto Riesgo	17	24



Prov. TUMBES 33 34 35 36 37 38

Tumbes	0	3	3	1	0	0
Corrales	0	2	0	0	0	0
La Cruz	0	0	0	0	0	0
Pampas De Hospital	0	0	0	0	0	0
San Jacinto	1	0	0	0	0	0
San Juan De La Virgen	0	0	0	0	0	0
<b>Total</b>	<b>1</b>	<b>5</b>	<b>3</b>	<b>1</b>	<b>0</b>	<b>0</b>



Prov. Cont Villar 33 34 35 36 37 38

Zorritos	1	3	7	5	7	0
Casitas	0	0	1	0	0	0
Canoas De Punta Sal	0	0	0	0	0	0
<b>Total</b>	<b>1</b>	<b>3</b>	<b>8</b>	<b>5</b>	<b>7</b>	<b>0</b>



Prov. Cont Villar 33 34 35 36 37 38

Zorritos	0	0	2	0	0	0
Casitas	0	0	0	0	0	0
Canoas De Punta Sal	0	0	0	0	0	0
<b>Total</b>	<b>0</b>	<b>0</b>	<b>2</b>	<b>0</b>	<b>0</b>	<b>0</b>



Prov. Zarumilla 33 34 35 36 37 38

Zarumilla	12	4	7	5	5	0
Aguas Verdes	5	6	2	3	11	1
Matapalo	0	0	1	0	0	0
Papayal	0	5	4	0	0	0
<b>Total</b>	<b>17</b>	<b>15</b>	<b>14</b>	<b>8</b>	<b>16</b>	<b>1</b>



Prov. Zarumilla 33 34 35 36 37 38

Zarumilla	0	0	0	0	0	0
Aguas Verdes	0	0	0	0	0	0
Matapalo	0	0	0	0	0	0
Papayal	0	1	0	0	0	0
<b>Total</b>	<b>0</b>	<b>1</b>	<b>0</b>	<b>0</b>	<b>0</b>	<b>0</b>