



PERÚ

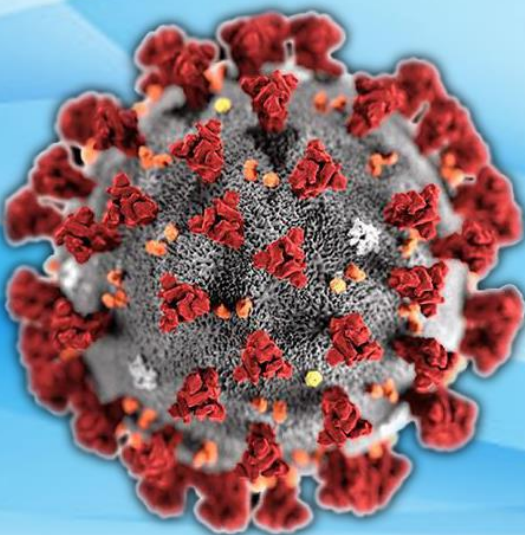
MINISTERIO
DE SALUD

CENTRO NACIONAL DE
EPIDEMIOLOGÍA, PREVENCIÓN
Y CONTROL DE ENFERMEDADES

DIRECCIÓN REGIONAL
DE SALUD TUMBES



SALA SITUACIONAL REGIÓN TUMBES



COVID-19



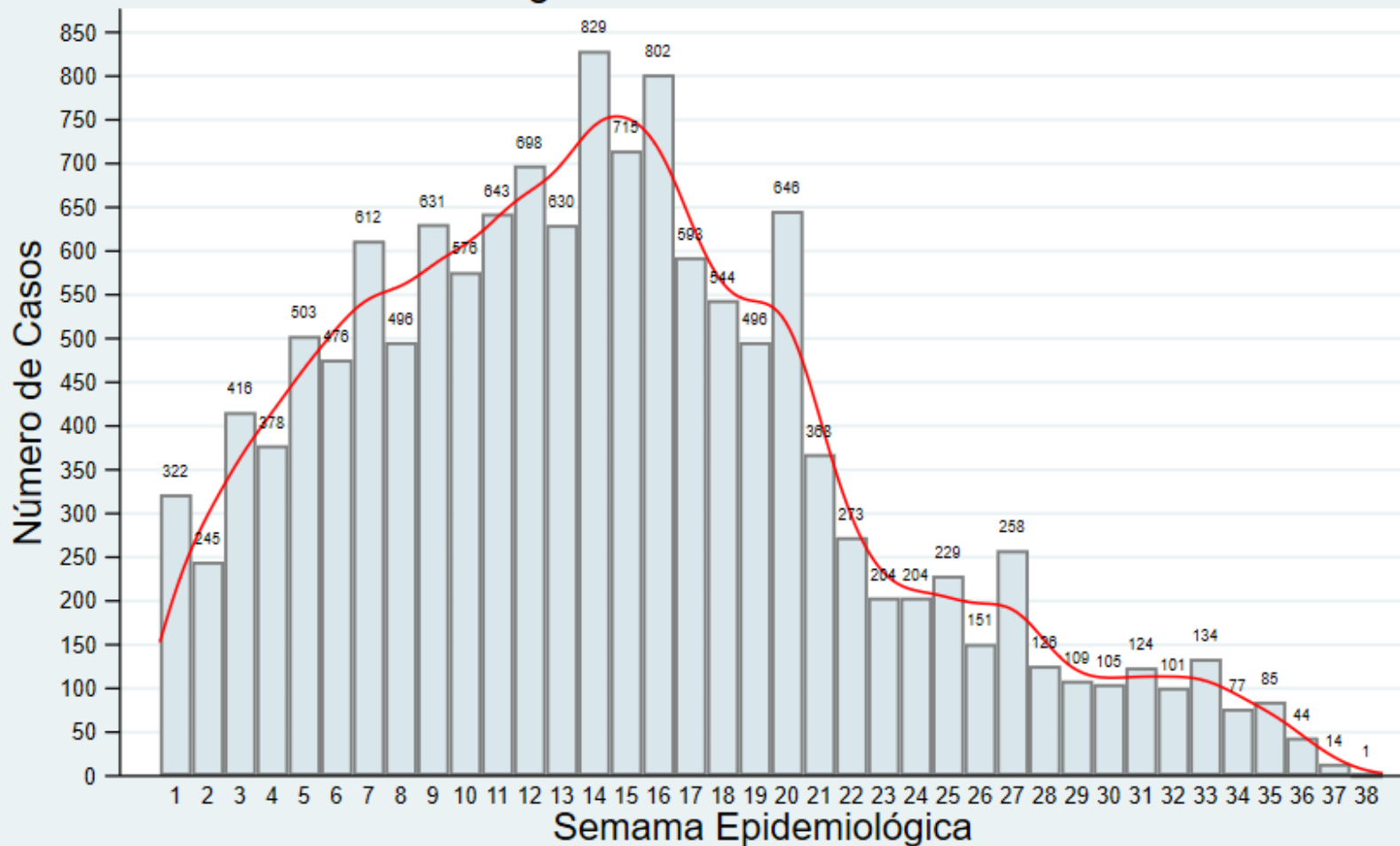
TUMBES AL 21 DE SETIEMBRE DEL 2021
Semana Epidemiológica 38

DIRECCIÓN EJECUTIVA
EPIDEMIOLOGÍA



Casos confirmados de COVID-19 según fecha de inicio de síntomas Tumbes, al 21 de setiembre 2021 (SE38)

Casos de COVID19 por fecha de inicio de síntomas
Región de Tumbes al 22SET21



NOTIWeb/SISCovid - DEE DIRESA Tumbes

Año	Casos
2020	22,329

Tasa de Incidencia Acumulada *	
Población	256,423
Casos (2021)	13,932
TIA *	543 X 10,000

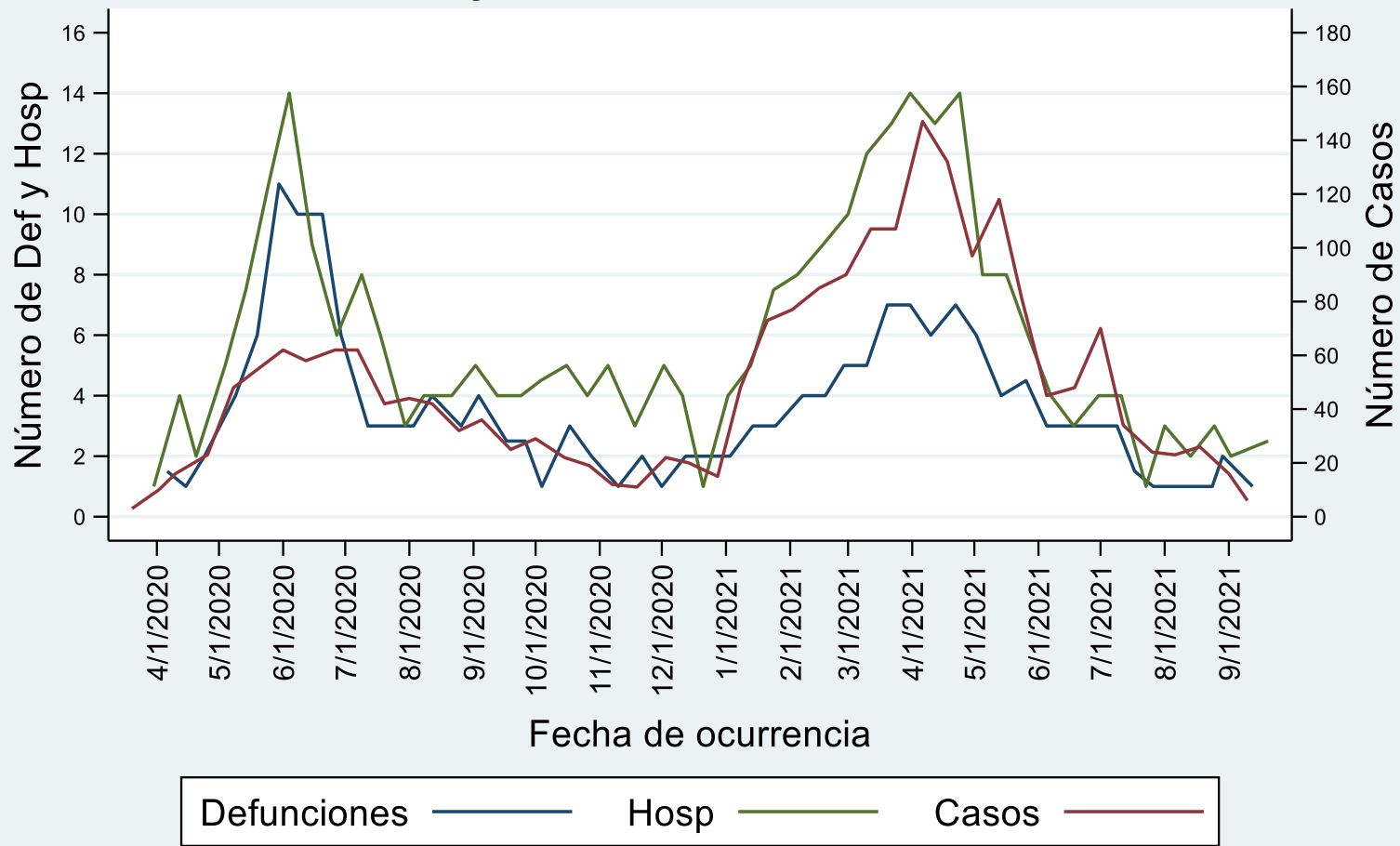
*TIA = Tasa de incidencia acumulada por cada 10, 000 habitantes

DIRECCIÓN EJECUTIVA
EPIDEMIOLOGÍA



Comportamiento de COVID-19 en Tumbes, al 21 de setiembre 2021 (SE38)

Comportamiento de la pandemia por COVID 19
Región de Tumbes al 22SET21



DEE-Fuente Notiweb/SINADEF

Año	Fallecidos
2020	723

Tasa de Letalidad 2021 *	
Casos (2021)	13,932
Defunciones	711
Letalidad	5.10%

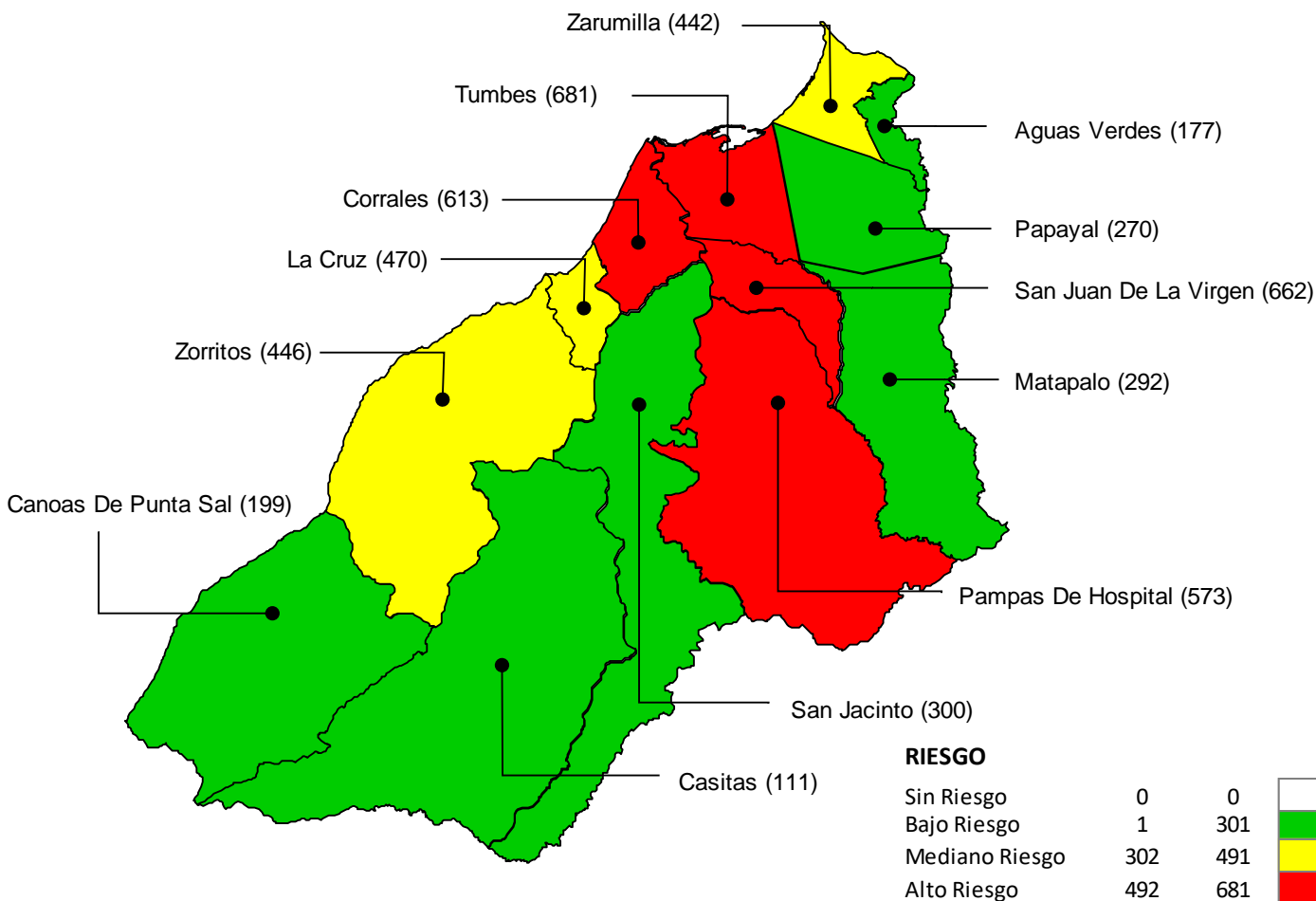
* Tasa de Letalidad

$$\frac{\text{N}^\circ \text{ Defunciones}}{\text{N}^\circ \text{ Casos}}$$



Tasa de incidencia acumulada* de casos confirmados de COVID-19 por distritos. Tumbes, al 21 de setiembre 2021 (SE38)

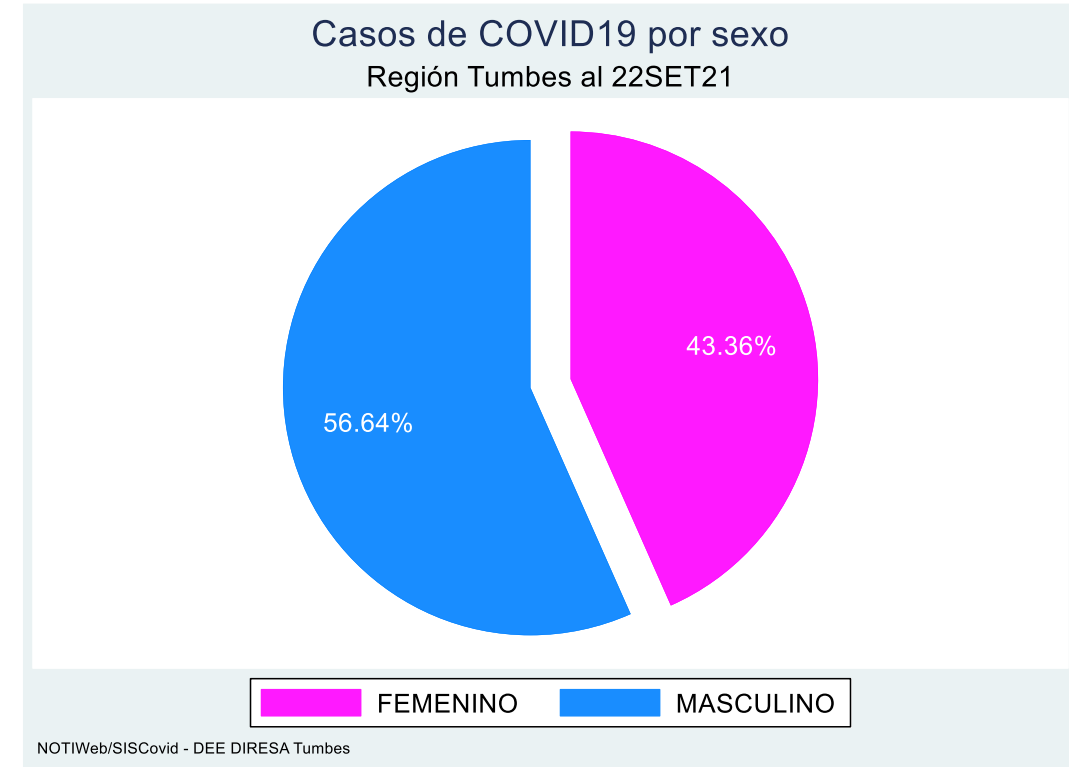
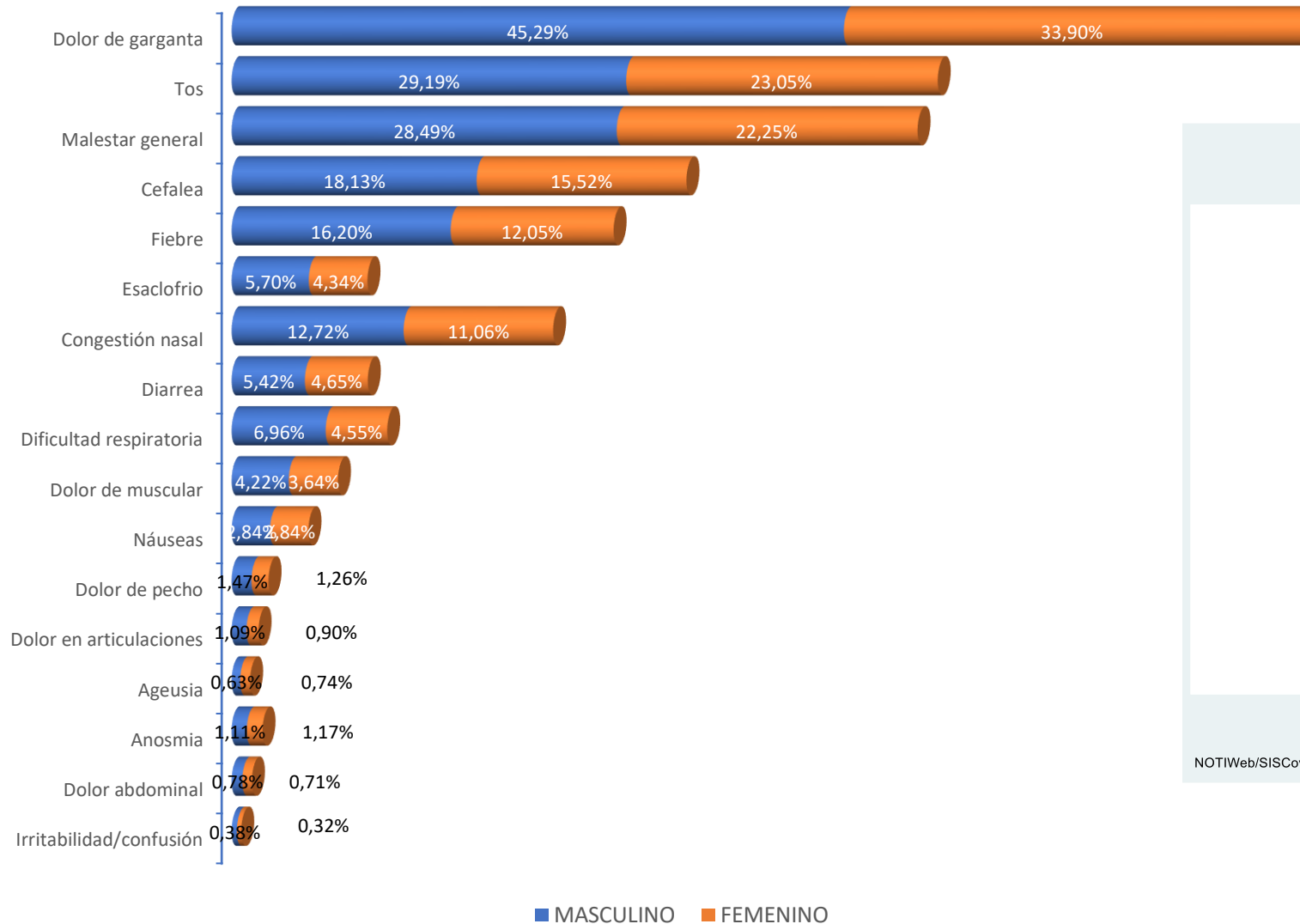
Mapa de riesgo según tasa de incidencia por distritos



Distrito de Residencia	Casos Confirmados		%	Población	TIA*	Tendencia Casos 6 SE
	2020	2021				
CORRALES	1,765	1587	11.39%	25,907	613	
TUMBES	14,377	8174	58.67%	120,092	681	
SAN JUAN DE LA VIRGEN	173	301	2.16%	4,547	662	
PAMPAS DE HOSPITAL	295	450	3.23%	7,851	573	
LA CRUZ	732	465	3.34%	9,889	470	
ZARUMILLA	1,845	1050	7.54%	23,772	442	
ZORRITOS	725	594	4.26%	13,317	446	
SAN JACINTO	317	283	2.03%	9,421	300	
CANOAS DE PUNTA SAL	153	120	0.86%	6,028	199	
PAPAYAL	541	160	1.15%	5,930	270	
MATAPALO	99	82	0.59%	2,811	292	
CASITAS	22	26	0.19%	2,339	111	
AGUAS VERDES	1,040	433	3.11%	24,519	177	
OTRAS REGIONES DE PERÚ	237	207	1.49%			
ECUADOR	8					
Total	22,329	13,932	100.00%	256,423	543	

*TIA = Tasa de incidencia acumulada por cada 10,000 habitantes
Fuente: Dirección Regional de Salud de Tumbes - NotiWeb

Signos y síntomas por sexo en casos confirmados de COVID-19 Tumbes, al 21 de setiembre 2021 (SE38)



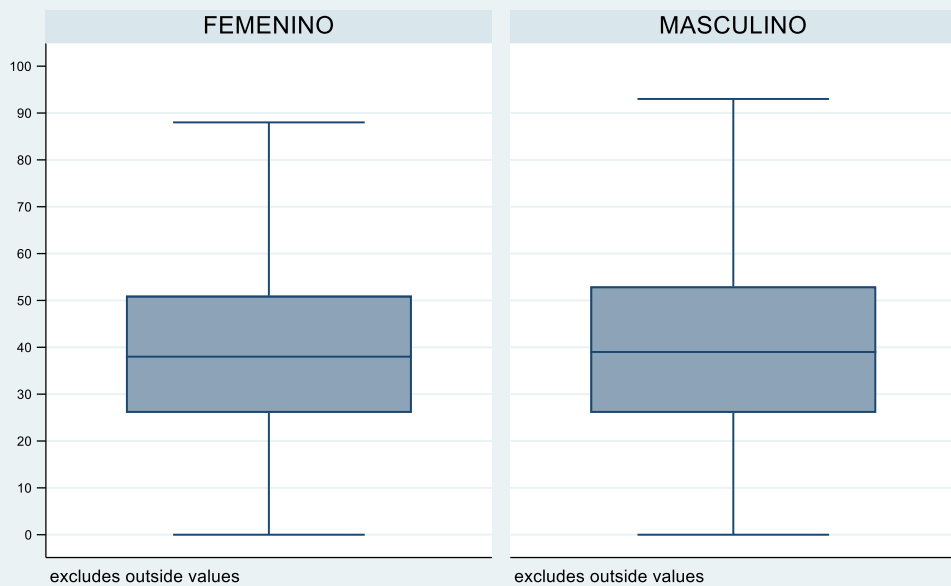
Fuente: Dirección Regional de Salud de Tumbes - NotiWeb

DIRECCIÓN EJECUTIVA
EPIDEMIOLOGÍA



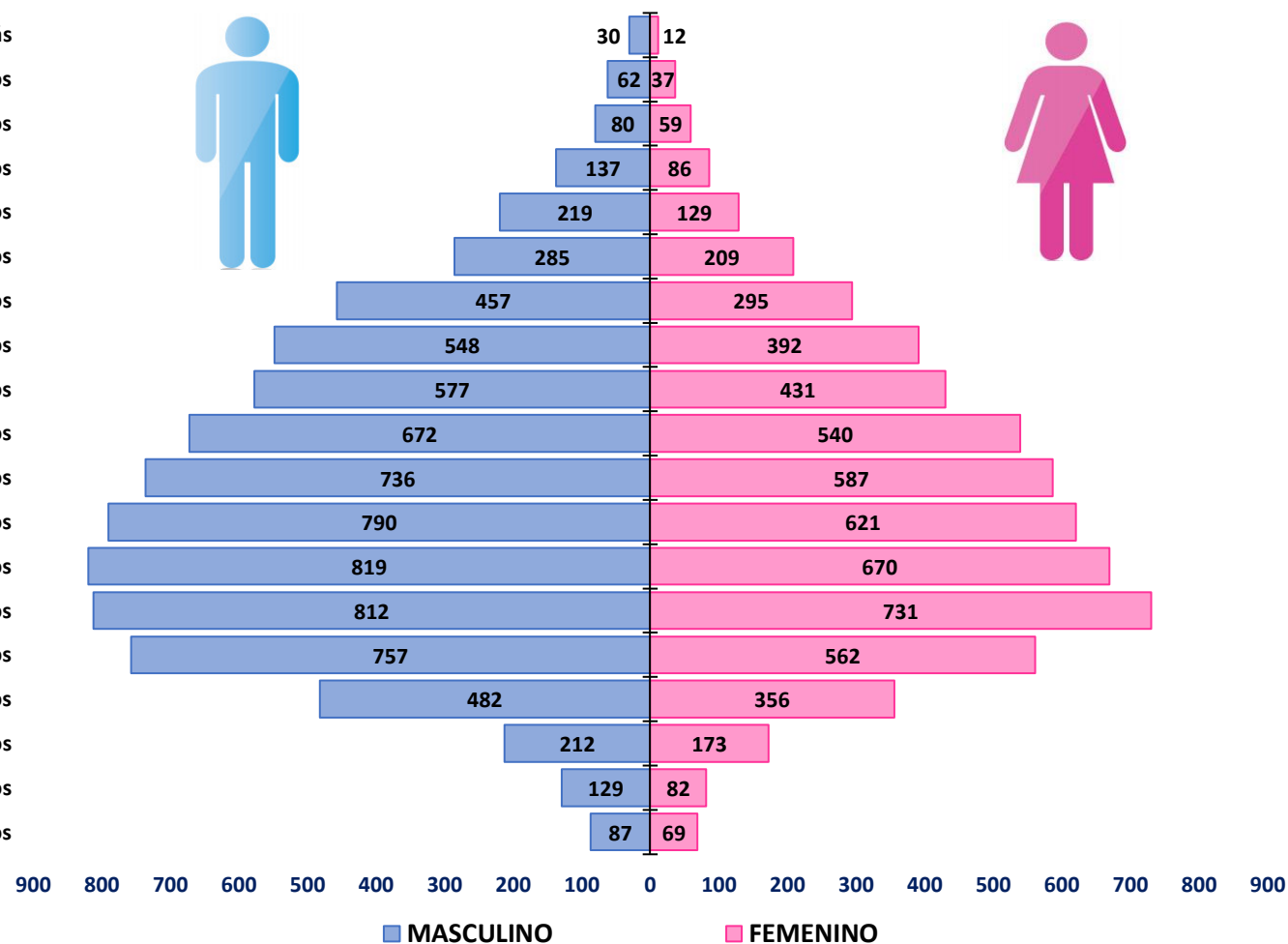
Casos confirmados de COVID-19 según grupo etáreo y sexo. Tumbes, al 21 de setiembre 2021 (SE38)

Distribución de casos según edad y sexo
Región Tumbes al 22SET21



NOTIWeb/SISCovid - DEE DIRESA Tumbes

90 años a más
85 a 89 años
80 a 84 años
75 a 79 años
70 a 74 años
65 a 69 años
60 a 64 años
55 a 59 años
50 a 54 años
45 a 49 años
40 a 44 años
35 a 39 años
30 a 34 años
25 a 29 años
20 a 24 años
15 a 19 años
10 a 14 años
05 a 09 años
00 a 04 años

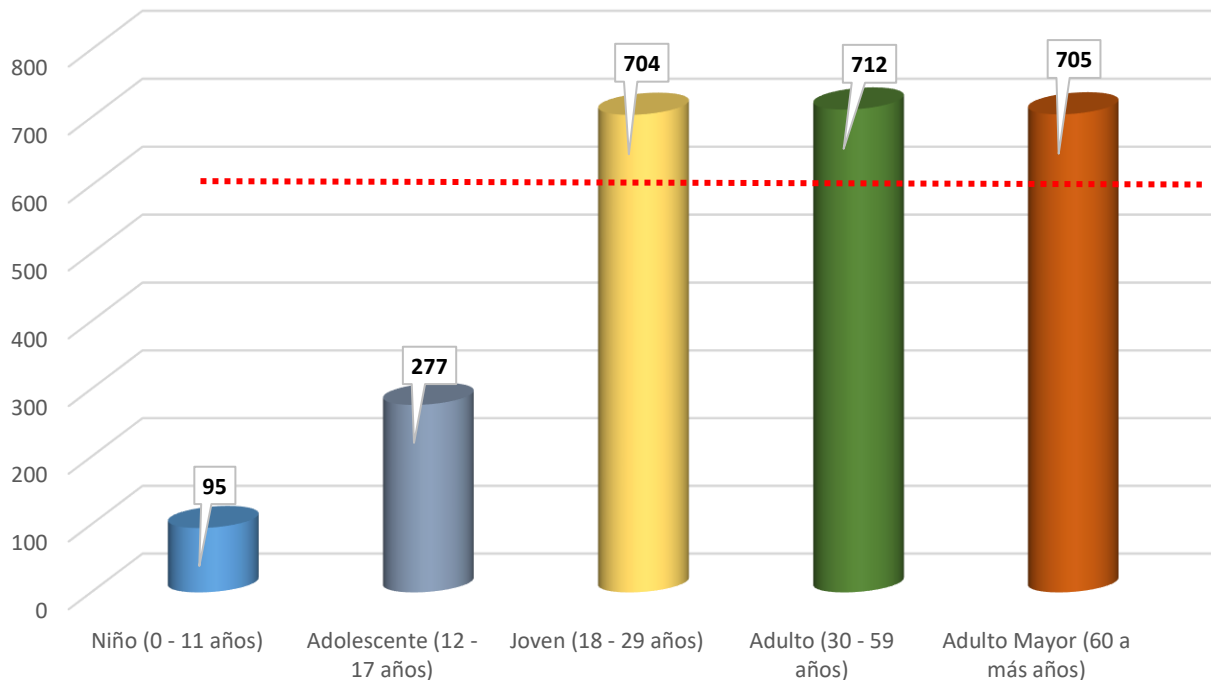


Fuente: Dirección Regional de Salud de Tumbes - NotiWeb

DIRECCIÓN EJECUTIVA
EPIDEMIOLOGÍA



Tasa de incidencia acumulada* de COVID-19 por etapas de vida. Tumbes, al 21 de setiembre 2021 (SE38)



Etapas de Vida	Casos	%	Población	TIA *	Tendencia Casos 6 SE
Niño (0 - 11 años)	493	3.54%	51,843	95	
Adolescente (12 - 17 años)	680	4.88%	24,567	277	
Joven (18 - 29 años)	3,279	23.54%	46,564	704	
Adulto (30 - 59 años)	7,383	52.99%	103,700	712	
Adulto Mayor (60 a más años)	2,097	15.05%	29,749	705	
Total	13,932	100.00%	256,423	543	

*TIA = Tasa de incidencia acumulada por cada 10, 000 habitantes

Fuente: Dirección Regional de Salud de Tumbes - NotiWeb

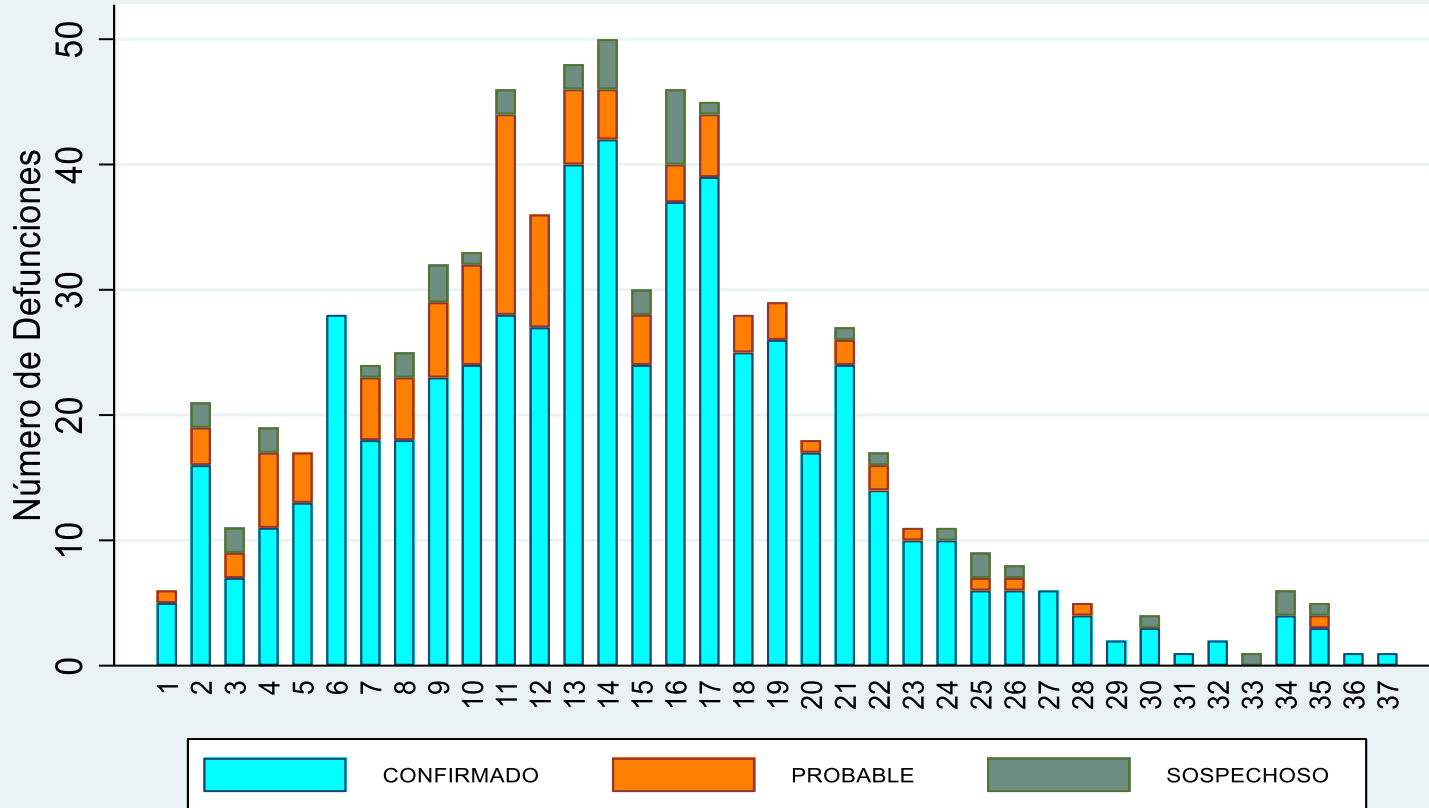
DIRECCIÓN EJECUTIVA
EPIDEMIOLOGÍA



Casos fallecidos confirmados y letalidad* de COVID-19 por sexo y etapas de vida. Tumbes, al 21 de setiembre 2021 (SE38)

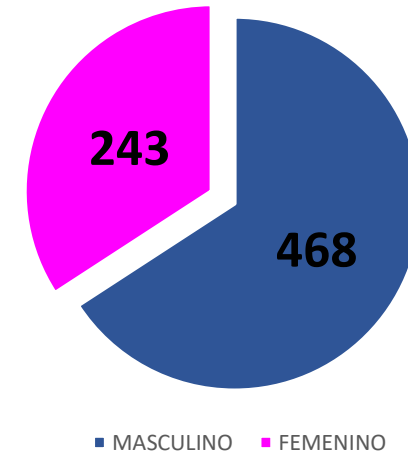


Defunciones por COVID19 al 22SET21

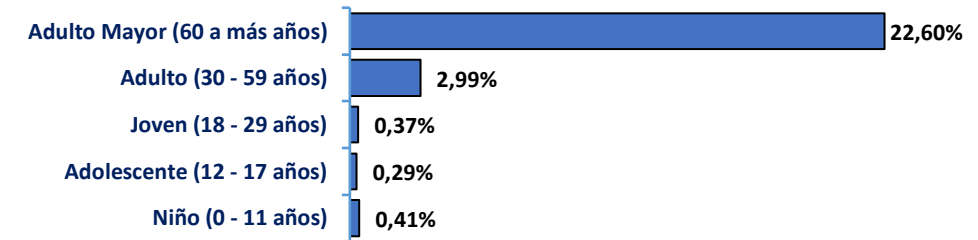


Font: Notiweb DIRESA-Tumbes / SINADEF

Fallecidos por sexo



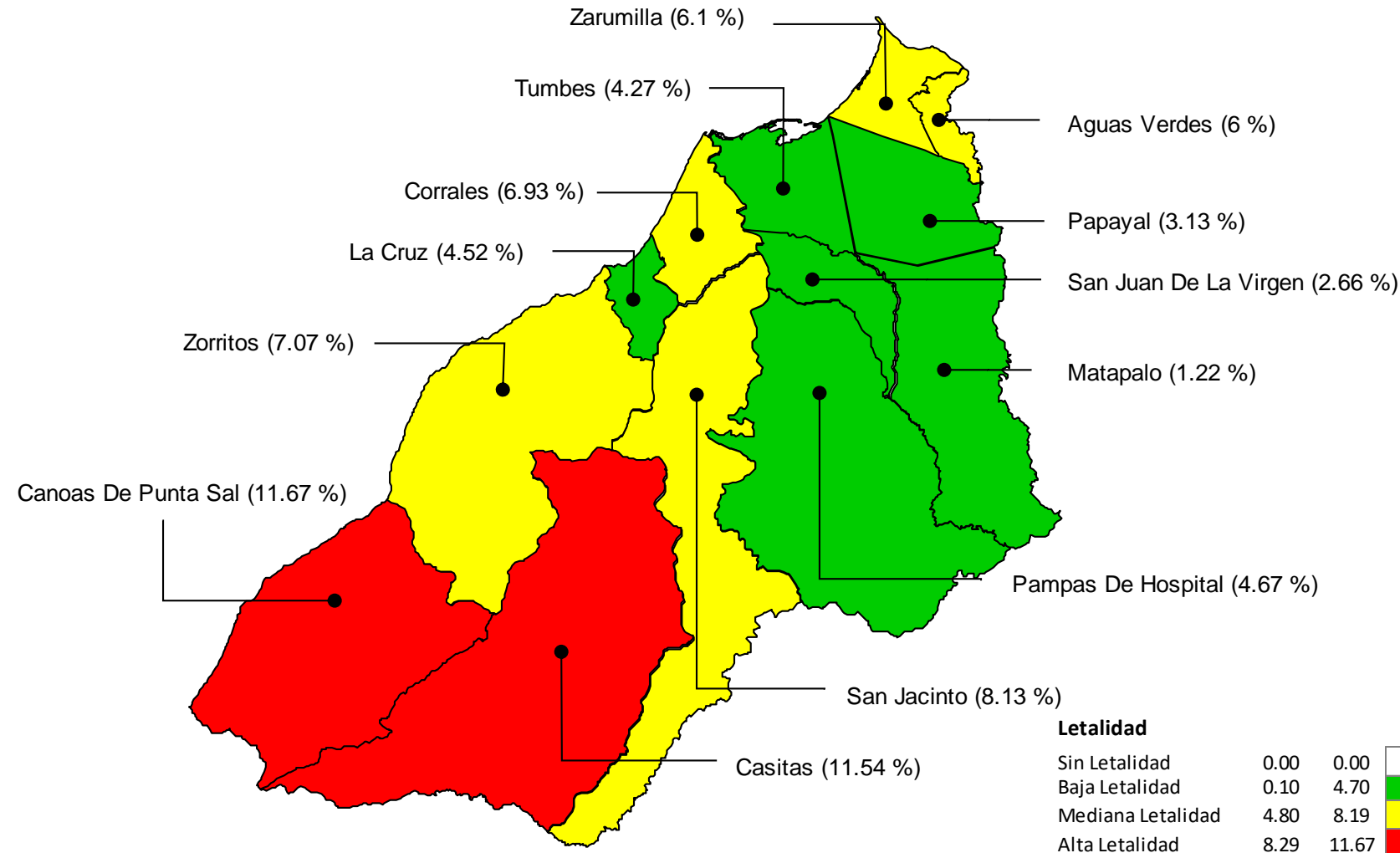
Letalidad* por etapas de vida



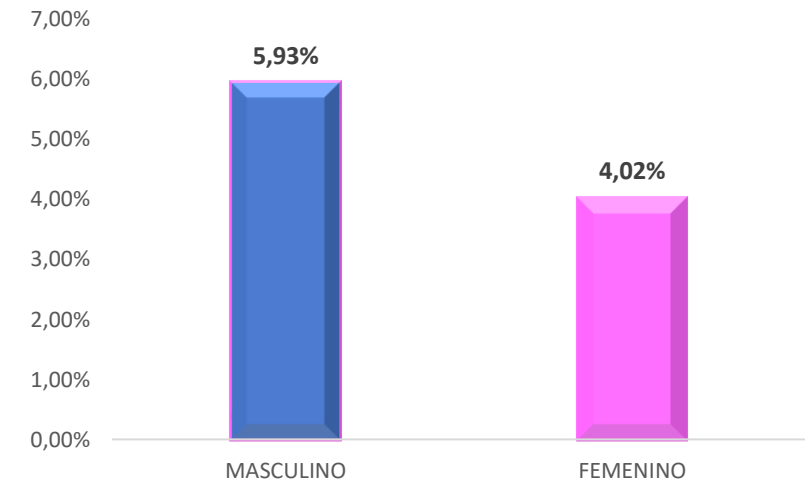
*Letalidad: Relación de fallecidos confirmados entre casos confirmados



Mapa de riesgo de letalidad* por distritos (casos fallecidos confirmados de COVID-19) Tumbes, al 21 de setiembre 2021 (SE38)



Letalidad por sexo



Letalidad

Sin Letalidad	0.00	0.00	
Baja Letalidad	0.10	4.70	
Mediana Letalidad	4.80	8.19	
Alta Letalidad	8.29	11.67	

*Letalidad: Relación de fallecidos confirmados entre casos confirmados

Fuente: Dirección Regional de Salud de Tumbes - NotiWeb

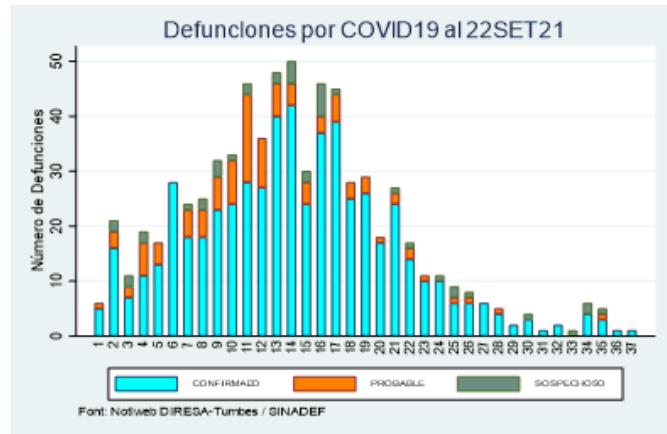
DIRECCIÓN EJECUTIVA
EPIDEMIOLOGÍA



CLASIFICACIÓN

2,319 Probables
 14,823 Sospechosos
 6,115 Descartados

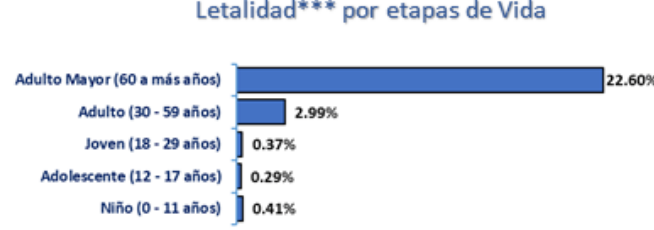
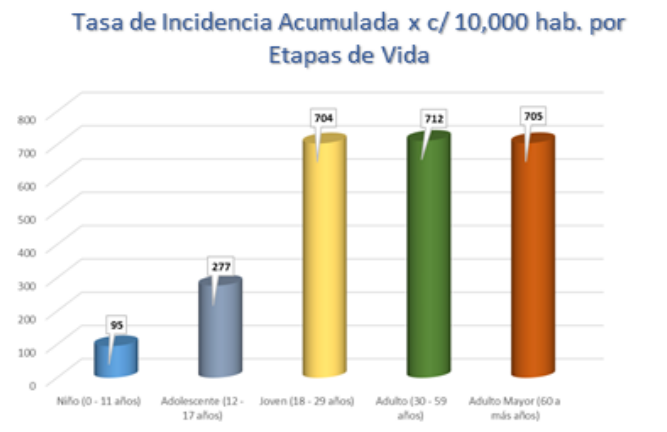
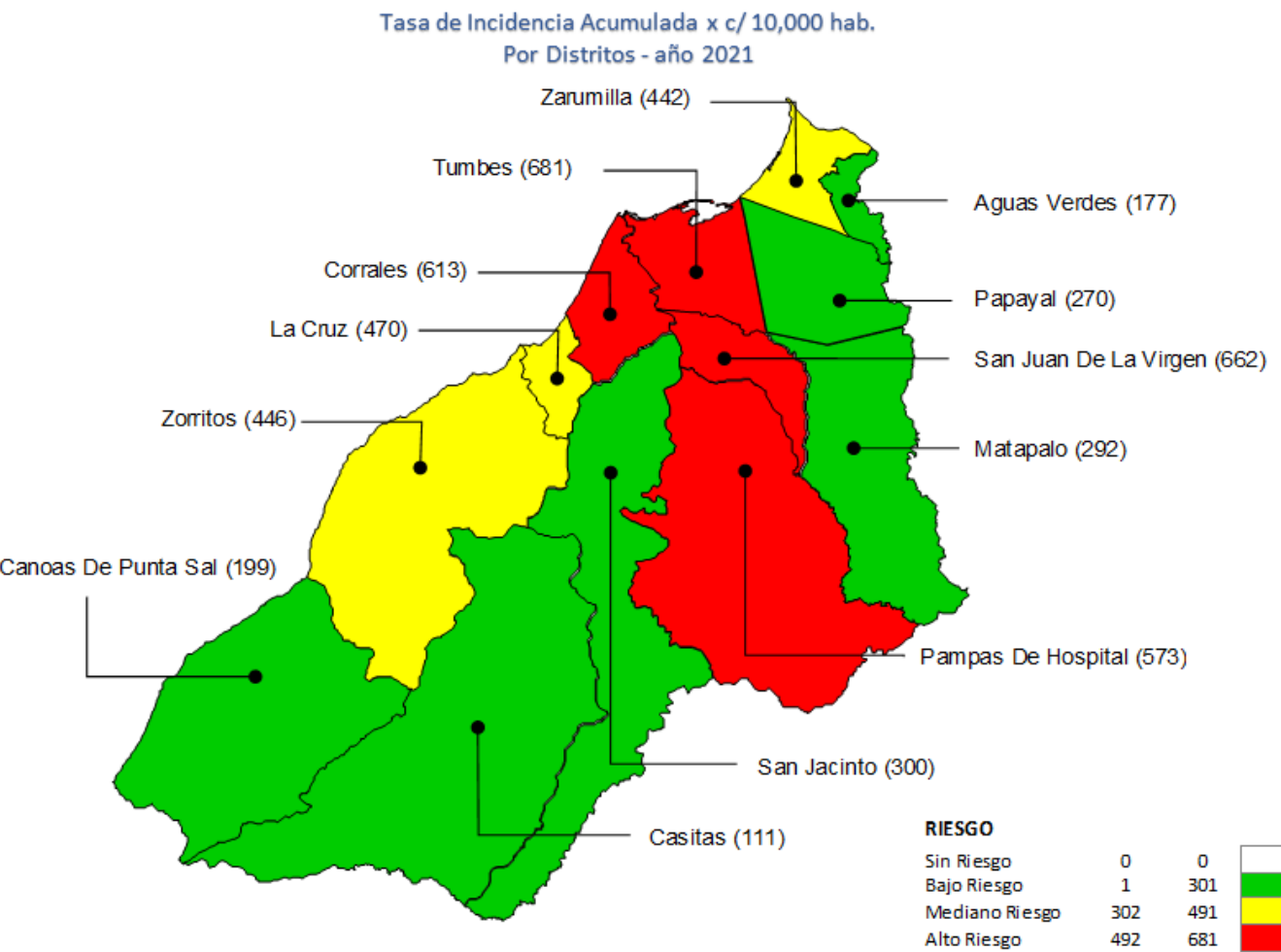
Tasa de Incidencia Acumulada *		Tasa de Letalidad 2021 *	
Población	256,423	Casos (2021)	13,932
Casos (2021)	13,932	Defunciones	711
TIA *	543 X 10,000	Letalidad	5.10%



Mortalidad* 28.27

Letalidad por Distritos

Distrito	Letalidad %
Canoas De Punta Sal	11.67
Casitas	11.54
San Jacinto	8.13
Corrales	6.93
Zorritos	7.07
Aguas Verdes	6.00
Zarumilla	6.10
La Cruz	4.52
Pampas De Hospital	4.67
Tumbes	4.27
Papayal	3.13
San Juan De La Virgen	2.66
Matapalo	1.22



* Mortalidad: fallecidos confirmados por 10,000 hab.
 ** Todas las causas de mortalidad: fallecidos confirmados y sospechosos
 ***Letalidad: Relación de fallecidos confirmados entre casos confirmados



SITUACIÓN DE LA REGION DE TUMBES

COVID-19



Casos

2021	13,932
2020	22,329



Casos Recuperados

12,987
16,891



Fallecidos

711
723



Hospitalizados

Camas Habilitadas	69
Camas Ocupadas	02



Pacientes en UCI

14
08

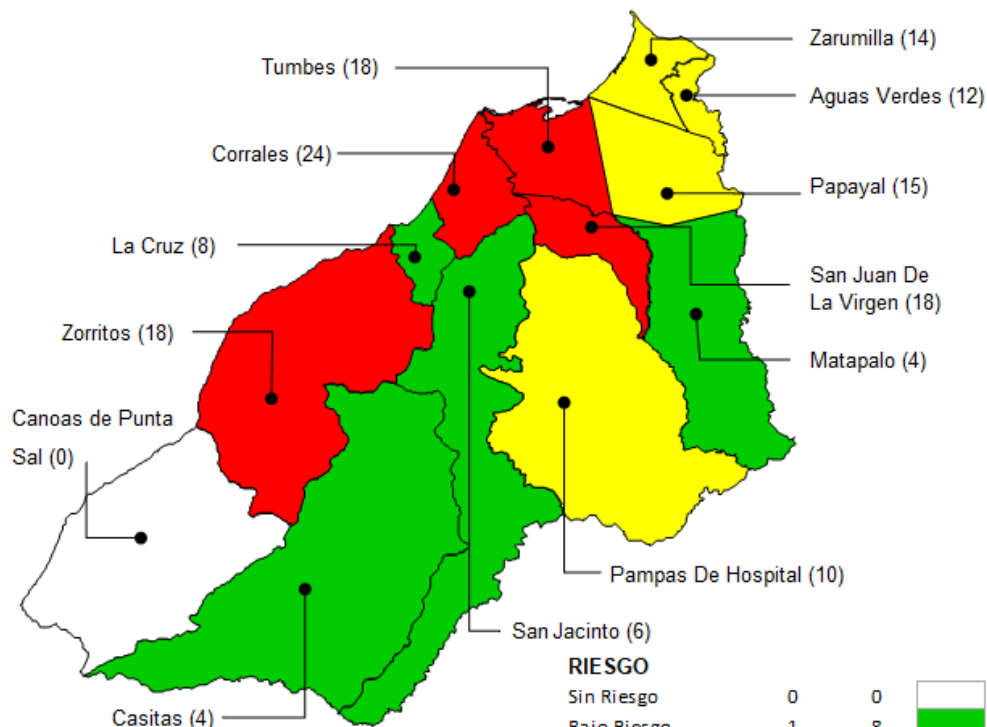


Prov. TUMBES 33 34 35 36 37 38

Tumbes	58	80	39	17	20	8
Corrales	18	13	14	10	6	0
La Cruz	1	3	2	0	2	0
Pampas De Hospital	0	6	1	1	0	0
San Jacinto	0	0	4	1	0	1
San Juan De La Virgen	3	3	1	0	1	0
Total	80	105	61	29	29	9

Tasa de Incidencia acumulada S.E. 33-38

Región Tumbes por 10,000 hab.



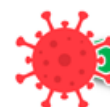
RIESGO

Sin Riesgo	0	0
Bajo Riesgo	1	8
Mediano Riesgo	9	16
Alto Riesgo	17	24



Prov. TUMBES 33 34 35 36 37 38

Tumbes	0	3	3	1	0	0
Corrales	0	2	0	0	0	0
La Cruz	0	0	0	0	0	0
Pampas De Hospital	0	0	0	0	0	0
San Jacinto	1	0	0	0	0	0
San Juan De La Virgen	0	0	0	0	0	0
Total	1	5	3	1	0	0



Prov. Cont Villar 33 34 35 36 37 38

Zorritos	1	3	7	5	7	1
Casitas	0	0	1	0	0	0
Canoas De Punta Sal	0	0	0	0	0	0
Total	1	3	8	5	7	1



Prov. Cont Villar 33 34 35 36 37 38

Zorritos	0	0	2	0	0	0
Casitas	0	0	0	0	0	0
Canoas De Punta Sal	0	0	0	0	0	0
Total	0	0	2	0	0	0



Prov. Zarumilla 33 34 35 36 37 38

Zarumilla	12	4	7	5	6	0
Aguas Verdes	5	6	2	3	11	2
Matapalo	0	0	1	0	0	0
Papayal	0	5	4	0	0	0
Total	17	15	14	8	17	2



Prov. Zarumilla 33 34 35 36 37 38

Zarumilla	0	0	0	0	0	0
Aguas Verdes	0	0	0	0	0	0
Matapalo	0	0	0	0	0	0
Papayal	0	1	0	0	0	0
Total	0	1	0	0	0	0