



PERÚ

MINISTERIO
DE SALUD

CENTRO NACIONAL DE
EPIDEMIOLOGÍA, PREVENCIÓN
Y CONTROL DE ENFERMEDADES

DIRECCIÓN REGIONAL
DE SALUD TUMBES



SALA SITUACIONAL REGIÓN TUMBES



COVID-19

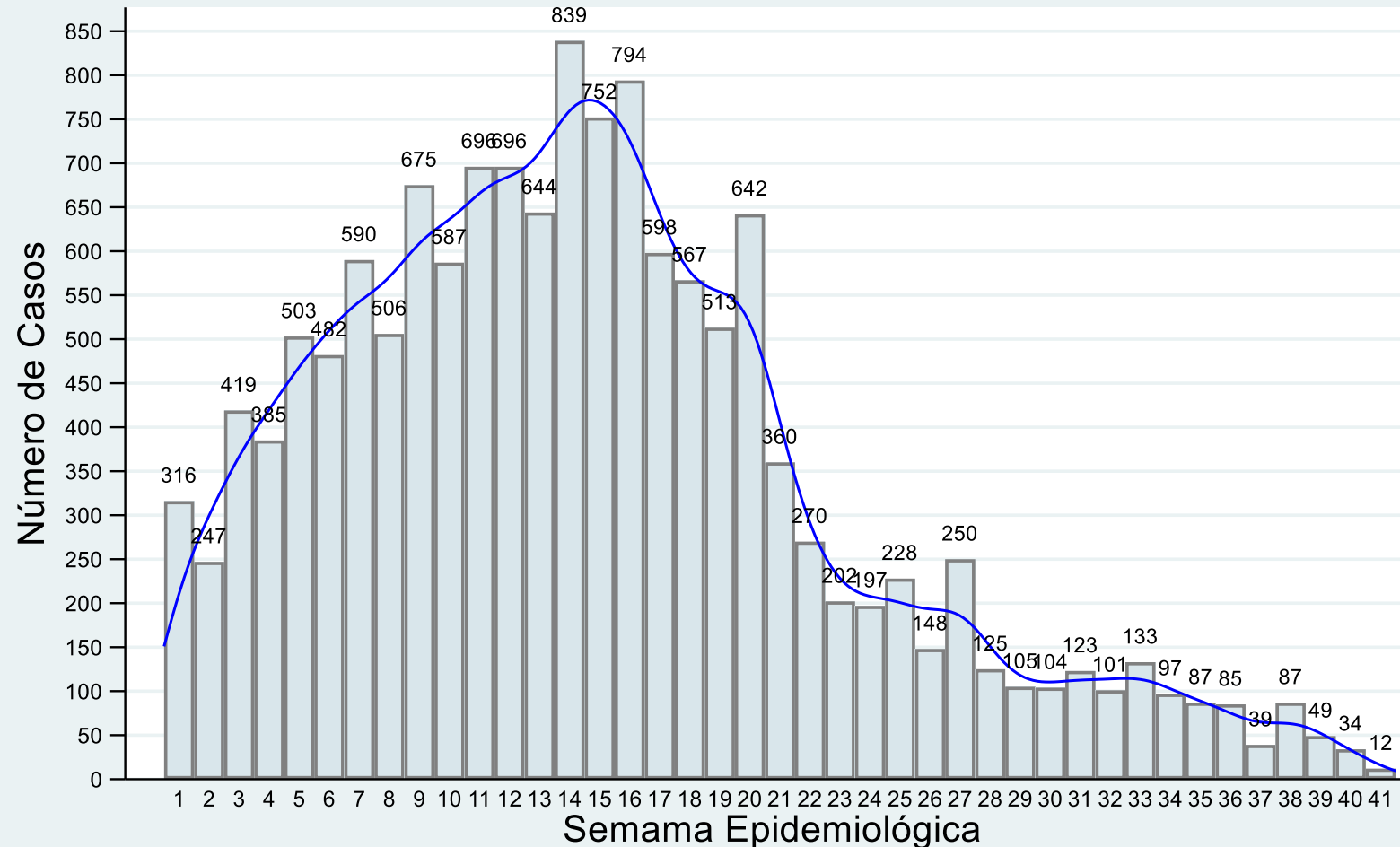
TUMBES AL 16 DE OCTUBRE DEL 2021
Semana Epidemiológica 41

DIRECCIÓN EJECUTIVA
EPIDEMIOLOGÍA



Casos confirmados de COVID-19 según fecha de inicio de síntomas Tumbes, al 16 de Octubre 2021 (SE41)

Casos de COVID19 por fecha de inicio de síntomas Región de Tumbes al 16OCT21



NOTIWeb/SISCovid - DEE DIRESA Tumbes

Resumen 2020	
Población	251,521
Casos	22,329
Defunciones	723
TIA*	888
Letalidad	3.24%

Resumen 2021	
Población	256,423
Casos	14,476
Defunciones	718
TIA*	565
Letalidad	4.96%

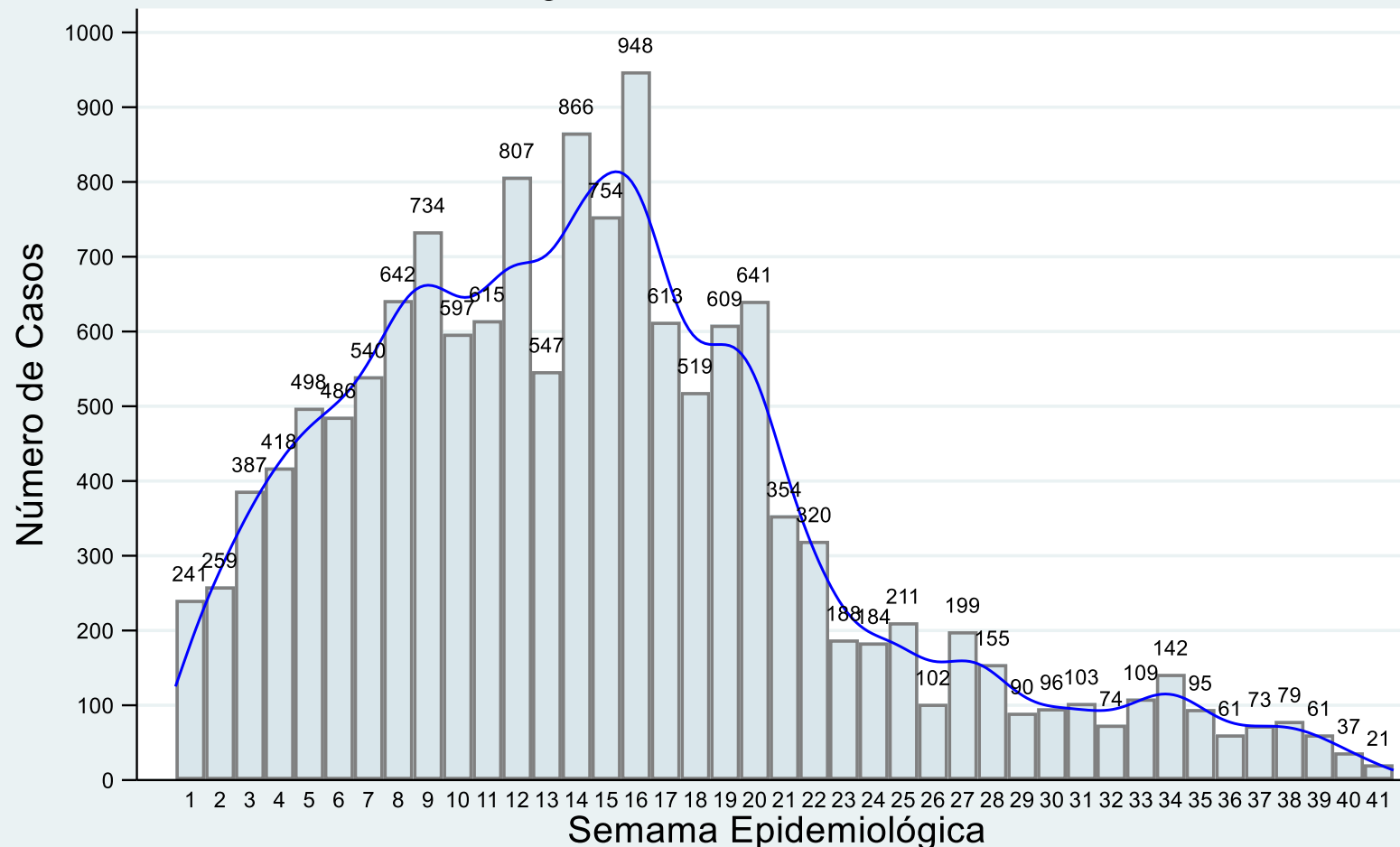
*TIA = Tasa de incidencia acumulada por cada 10,000 habitantes

* Tasa de Letalidad

$$\frac{\text{N}^\circ \text{ Defunciones}}{\text{N}^\circ \text{ Casos}}$$

Casos confirmados de COVID-19 según fecha de inicio de determinación Tumbes, al 16 de Octubre 2021 (SE41)

Casos de COVID19 por fecha de determinación Región de Tumbes al 16OCT21

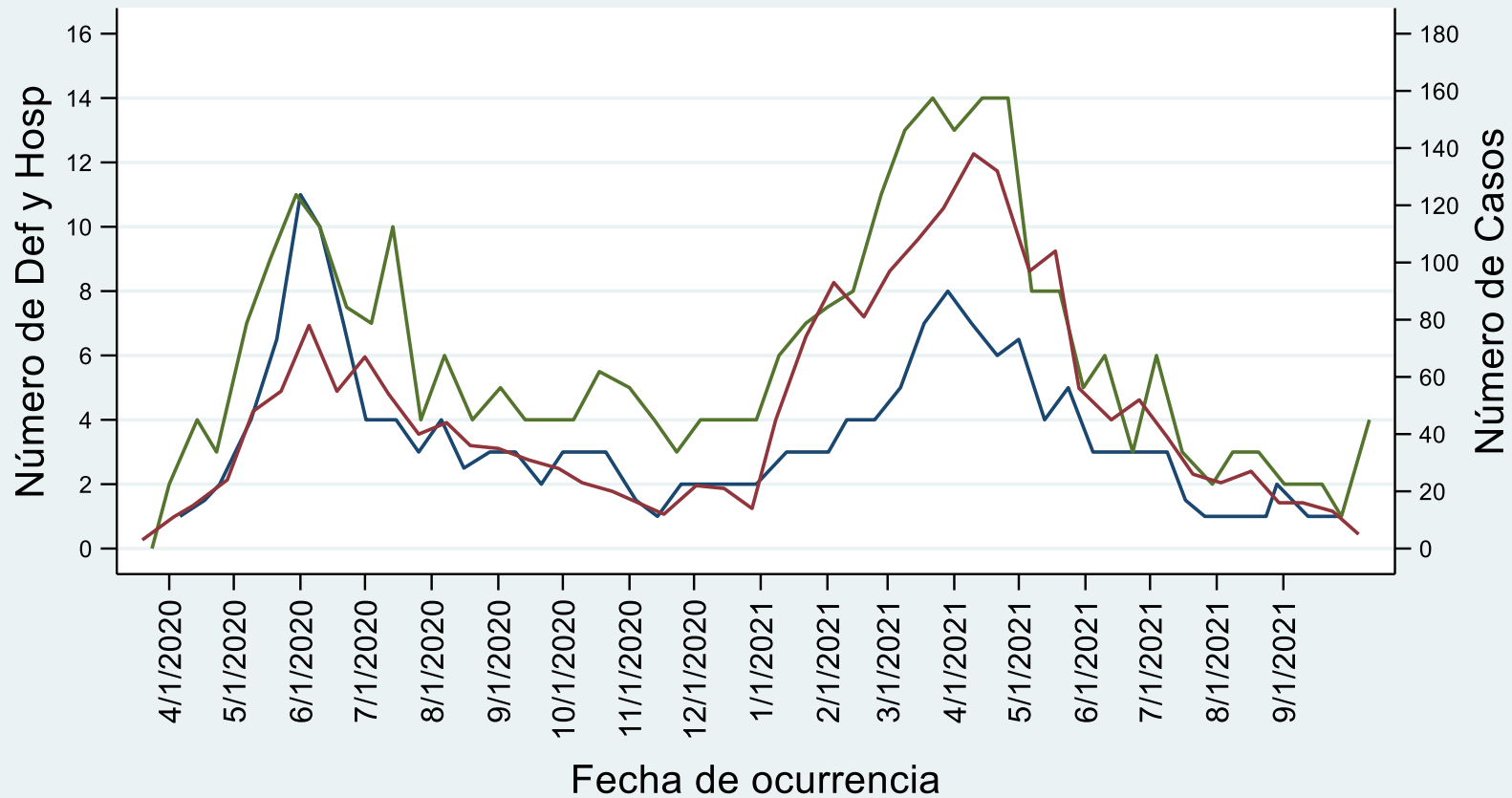


NOTIWeb/SISCovid - DEE DIRESA Tumbes



Comportamiento de COVID-19 en Tumbes, al 16 de Octubre 2021 (SE41)

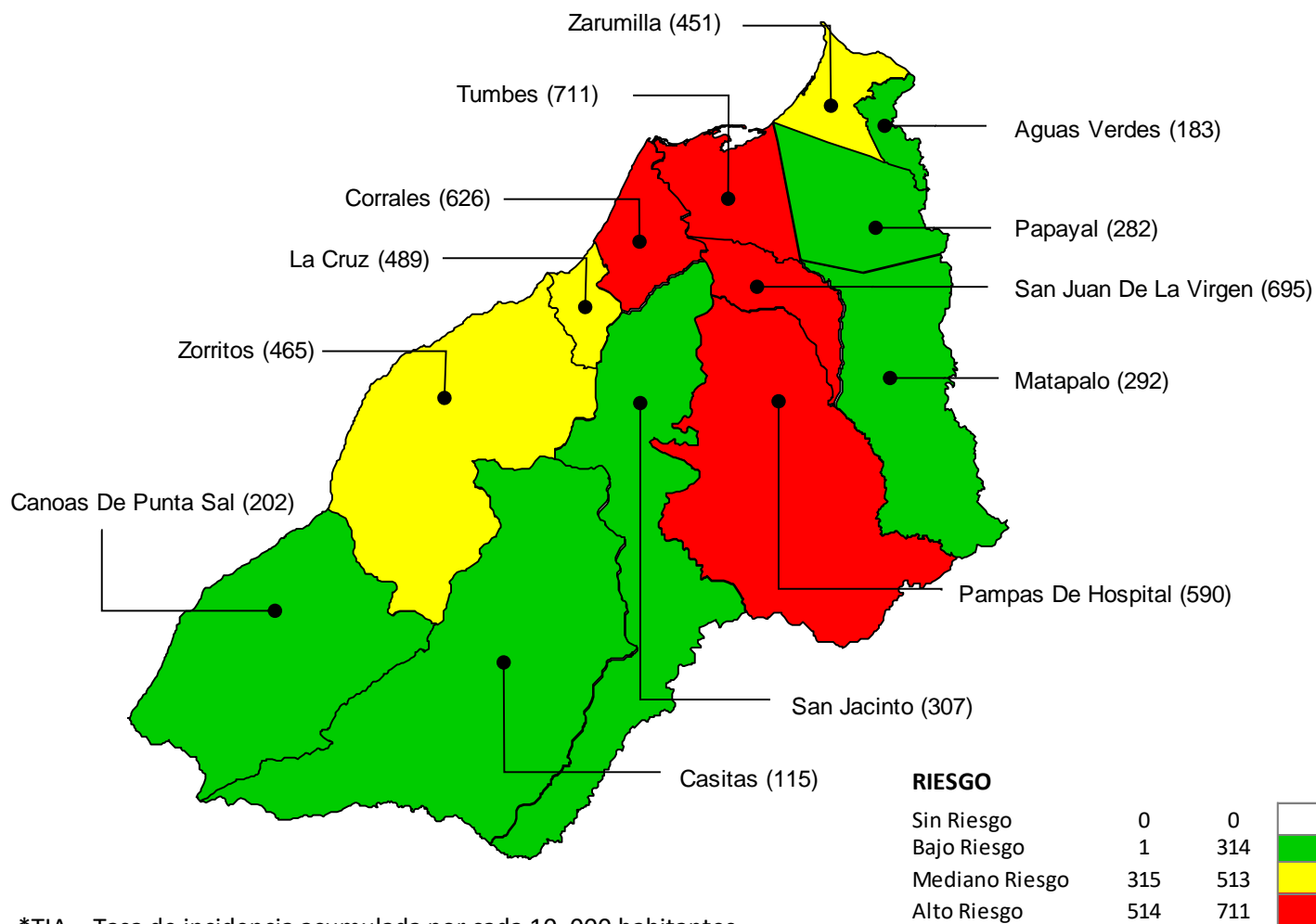
Comportamiento de la pandemia por COVID 19 Región de Tumbes al 16OCT21



DEE-Fuente Notiweb/SINADEF

Tasa de incidencia acumulada* de casos confirmados de COVID-19 por distritos. Tumbes, al 16 de Octubre 2021 (SE41)

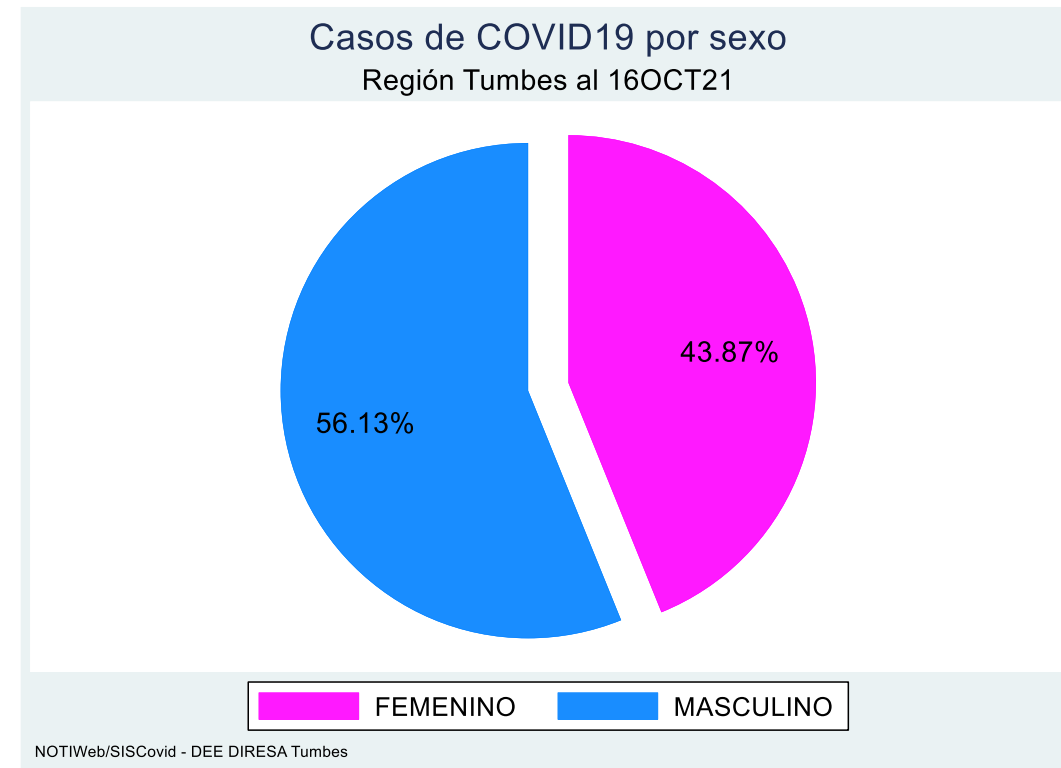
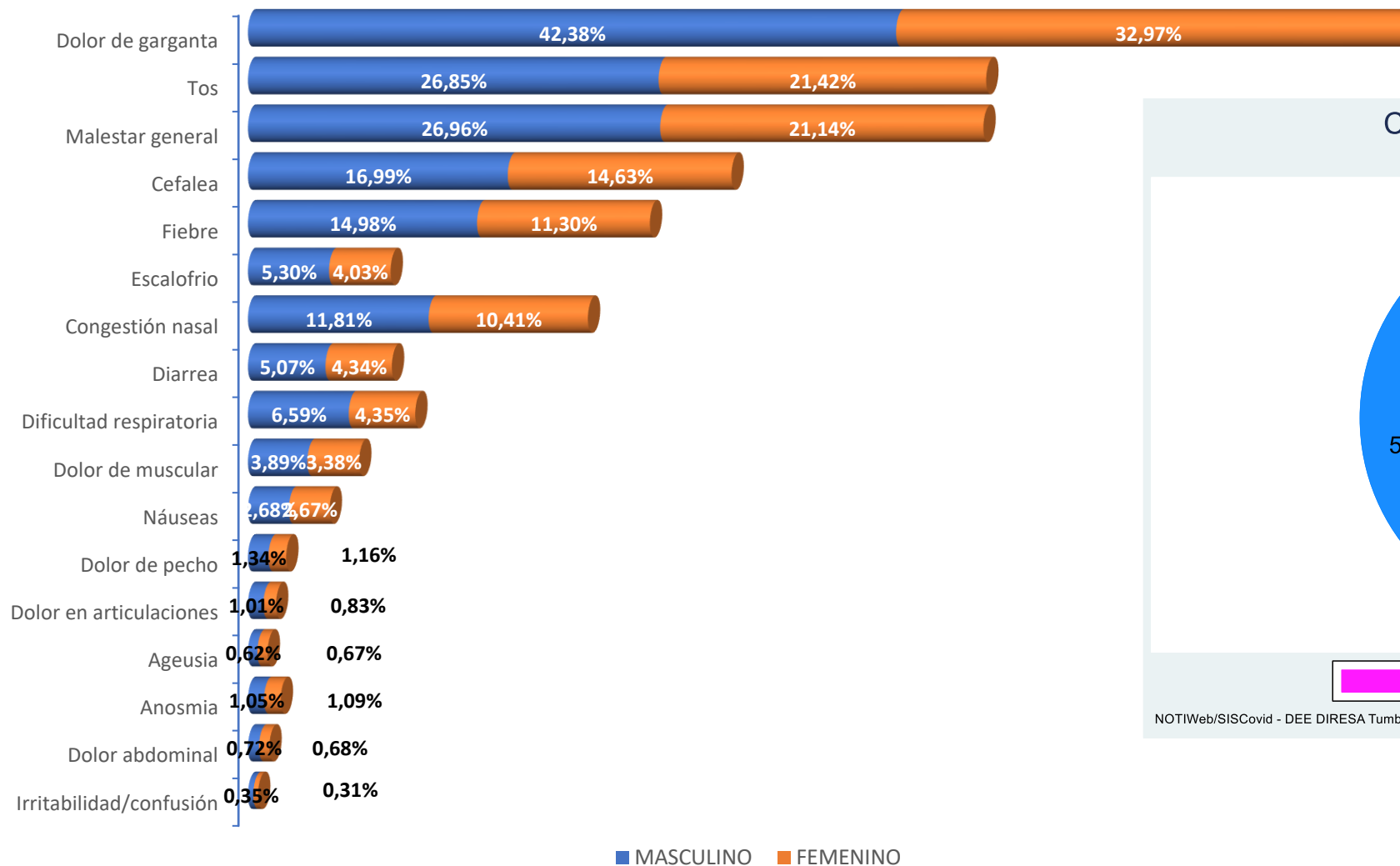
Mapa de riesgo según tasa de incidencia por distritos



Distrito de Residencia	Casos Confirmados		%	Población	TIA*	Tendencia Casos 6 SE
	2020	2021				
CORRALES	1,765	1623	11.21%	25,907	626	
TUMBES	14,377	8541	59.00%	120,092	711	
SAN JUAN DE LA VIRGEN	173	316	2.18%	4,547	695	
PAMPAS DE HOSPITAL	295	463	3.20%	7,851	590	
LA CRUZ	732	484	3.34%	9,889	489	
ZARUMILLA	1,845	1071	7.40%	23,772	451	
ZORRITOS	725	619	4.28%	13,317	465	
SAN JACINTO	317	289	2.00%	9,421	307	
CANOAS DE PUNTA SAL	153	122	0.84%	6,028	202	
PAPAYAL	541	167	1.15%	5,930	282	
MATAPALO	99	82	0.57%	2,811	292	
CASITAS	22	27	0.19%	2,339	115	
AGUAS VERDES	1,040	448	3.09%	24,519	183	
OTRAS REGIONES DE PERÚ	237	224	1.55%			
ECUADOR	8					
Total	22,329	14,476	100.00%	256,423	565	

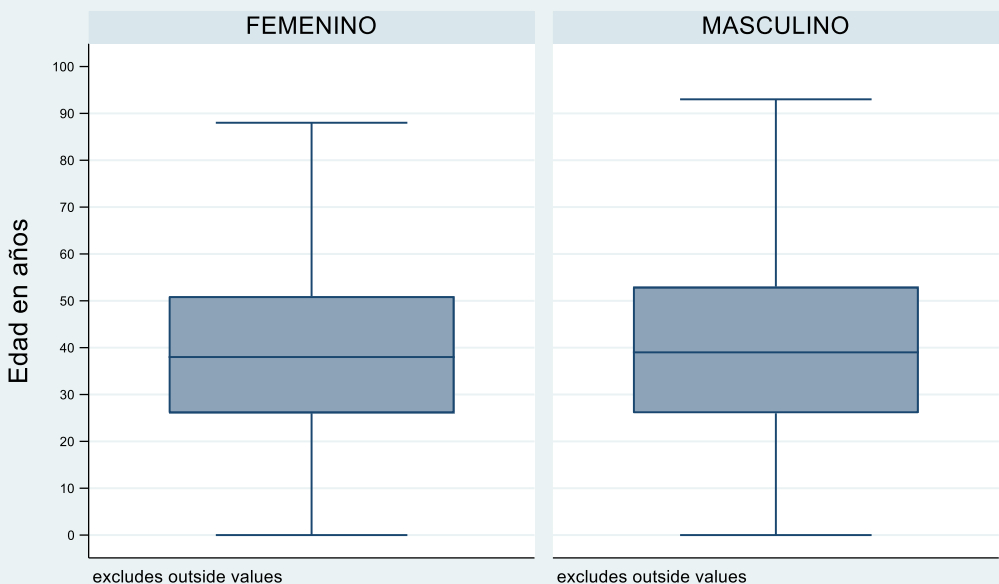
*TIA = Tasa de incidencia acumulada por cada 10,000 habitantes
Fuente: Dirección Regional de Salud de Tumbes - NotiWeb

Signos y síntomas por sexo en casos confirmados de COVID-19 Tumbes, al 16 de Octubre 2021 (SE41)



Casos confirmados de COVID-19 según grupo etáreo y sexo. Tumbes, al 16 de Octubre 2021 (SE41)

Distribución de casos según edad y sexo
Región Tumbes al 16OCT21



NOTIWeb/SISCovid - DEE DIRESA Tumbes

90 años a más

85 a 89 años

80 a 84 años

75 a 79 años

70 a 74 años

65 a 69 años

60 a 64 años

55 a 59 años

50 a 54 años

45 a 49 años

40 a 44 años

35 a 39 años

30 a 34 años

25 a 29 años

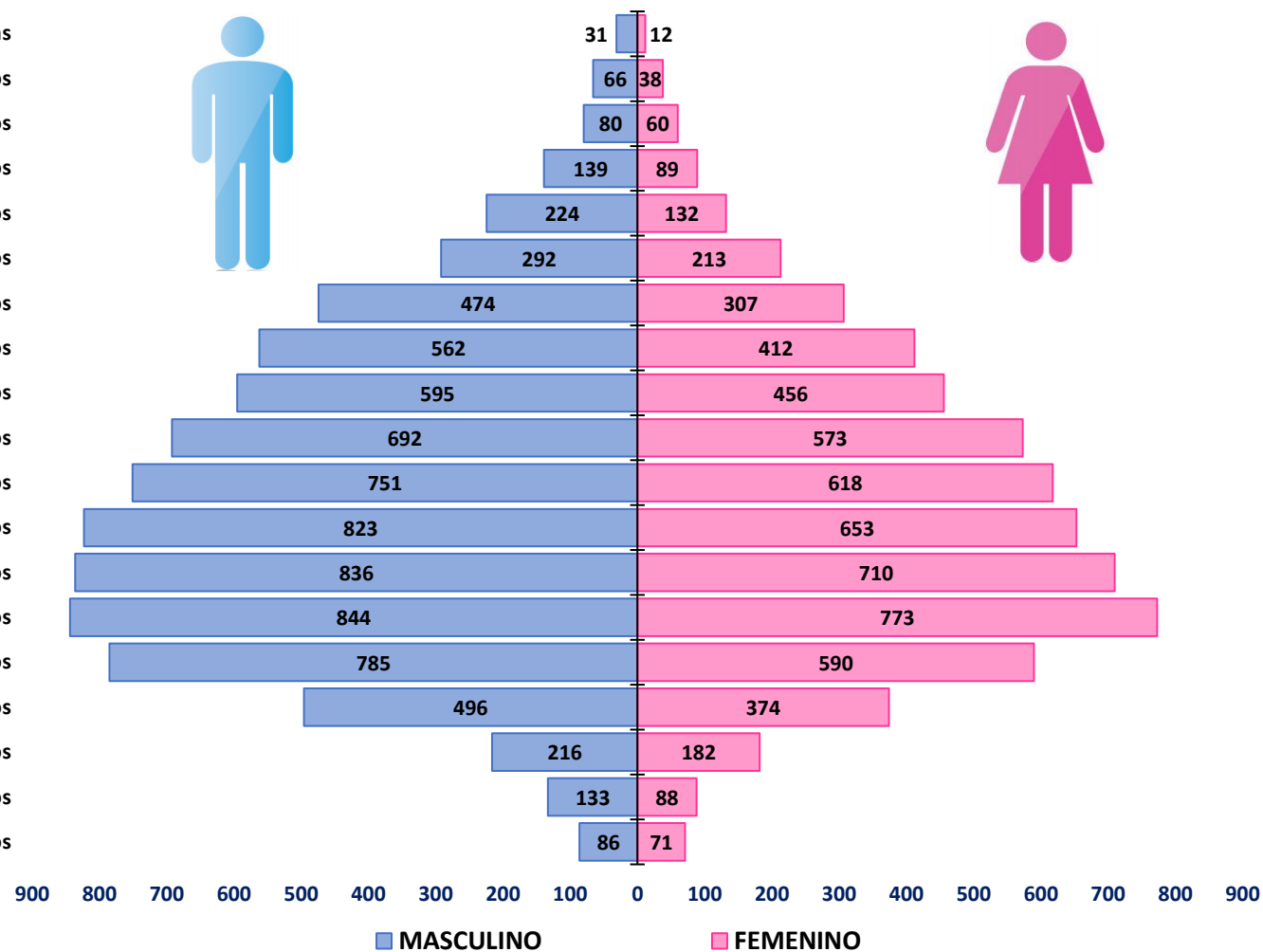
20 a 24 años

15 a 19 años

10 a 14 años

05 a 09 años

00 a 04 años

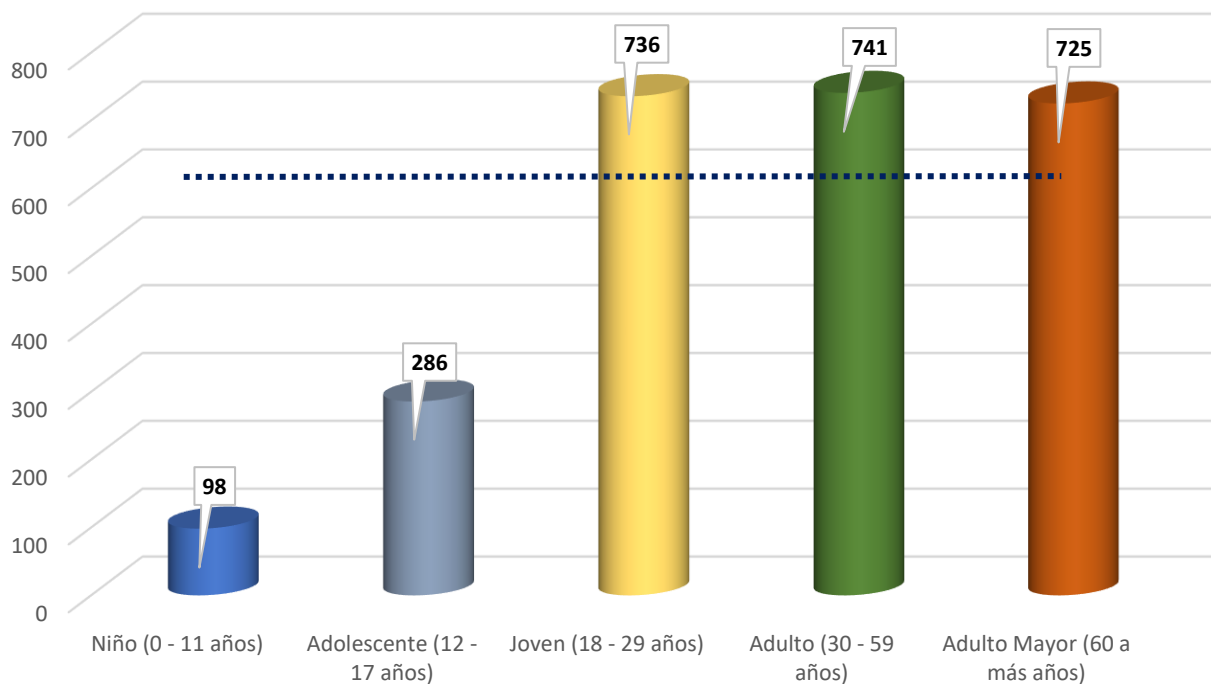


Fuente: Dirección Regional de Salud de Tumbes - NotiWeb

DIRECCIÓN EJECUTIVA
EPIDEMIOLOGÍA



Tasa de incidencia acumulada* de COVID-19 por etapas de vida. Tumbes, al 16 de Octubre 2021 (SE41)



Etapas de Vida	Casos	%	Población	TIA *	Tendencia Casos 6 SE
Niño (0 - 11 años)	510	3.52%	51,843	98	
Adolescente (12 - 17 años)	702	4.85%	24,567	286	
Joven (18 - 29 años)	3,426	23.67%	46,564	736	
Adulto (30 - 59 años)	7,681	53.06%	103,700	741	
Adulto Mayor (60 a más años)	2,157	14.90%	29,749	725	
Total	14,476	100.00%	256,423	565	

*TIA = Tasa de incidencia acumulada por cada 10, 000 habitantes

Fuente: Dirección Regional de Salud de Tumbes - NotiWeb

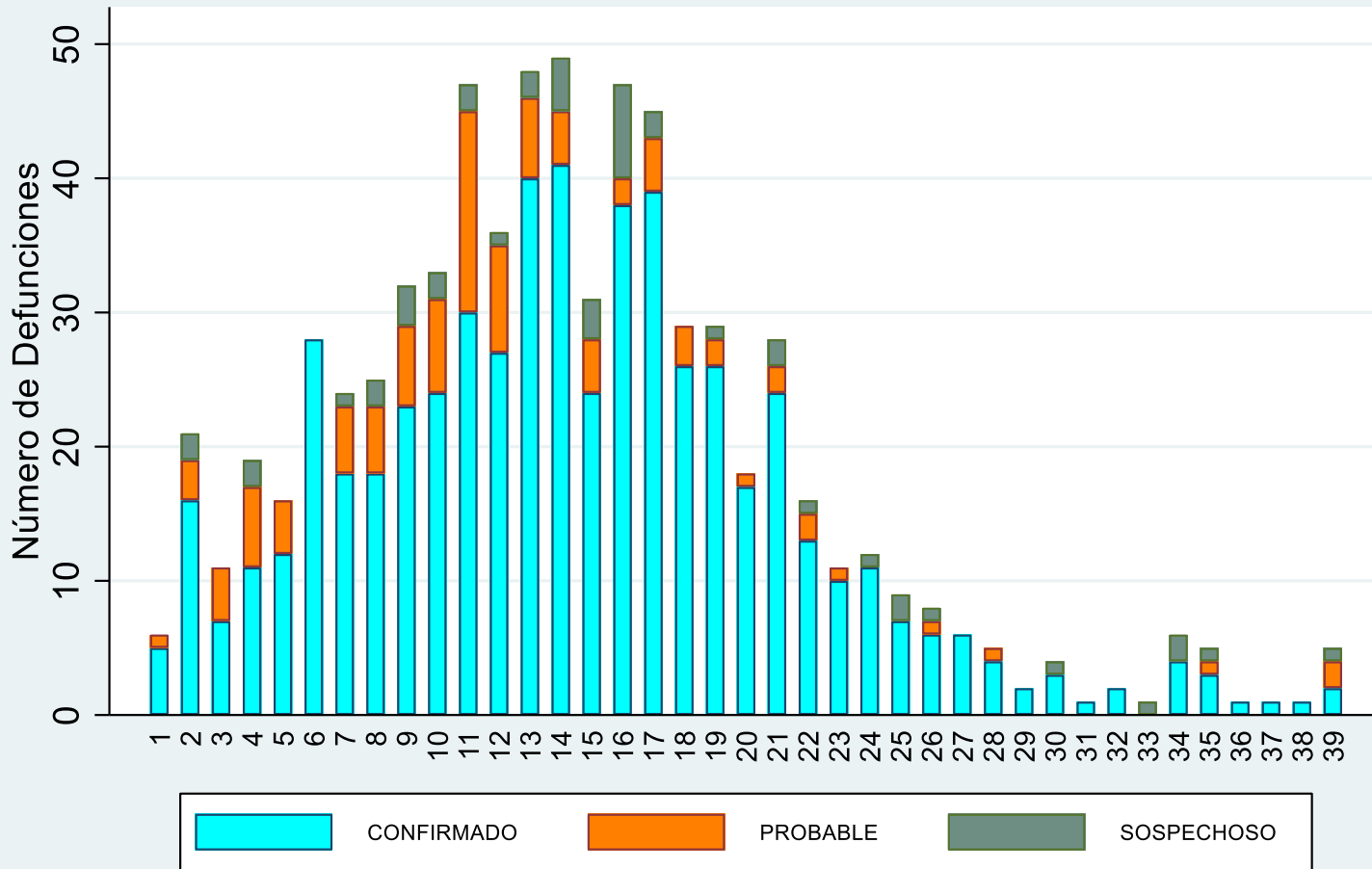
DIRECCIÓN EJECUTIVA
EPIDEMIOLOGÍA



Casos fallecidos confirmados y letalidad* de COVID-19 por sexo y etapas de vida. Tumbes, al 16 de Octubre 2021 (SE41)

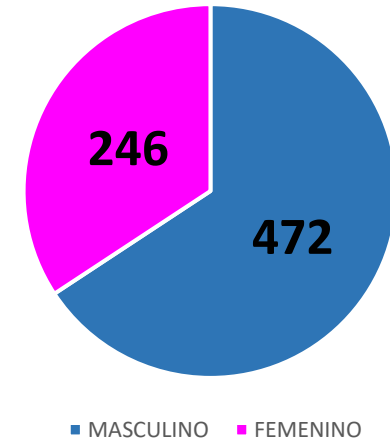


Defunciones por COVID19 al 16OCT21

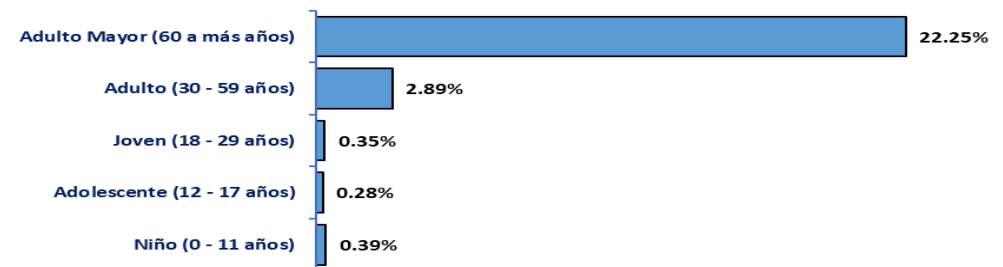


Font: Notiweb DIRESA-Tumbes / SINADEF

Fallecidos por sexo



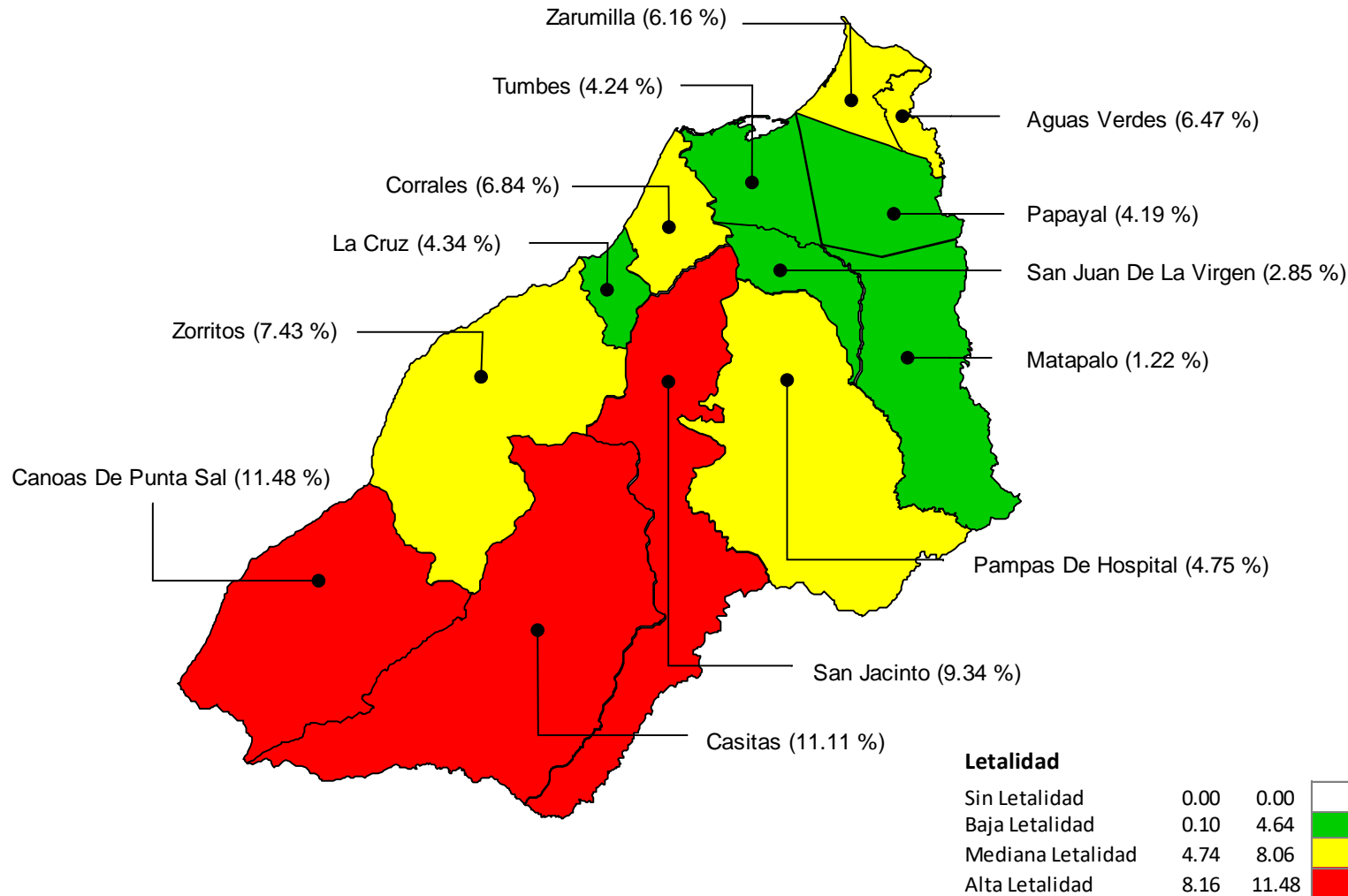
Letalidad* por etapas de vida



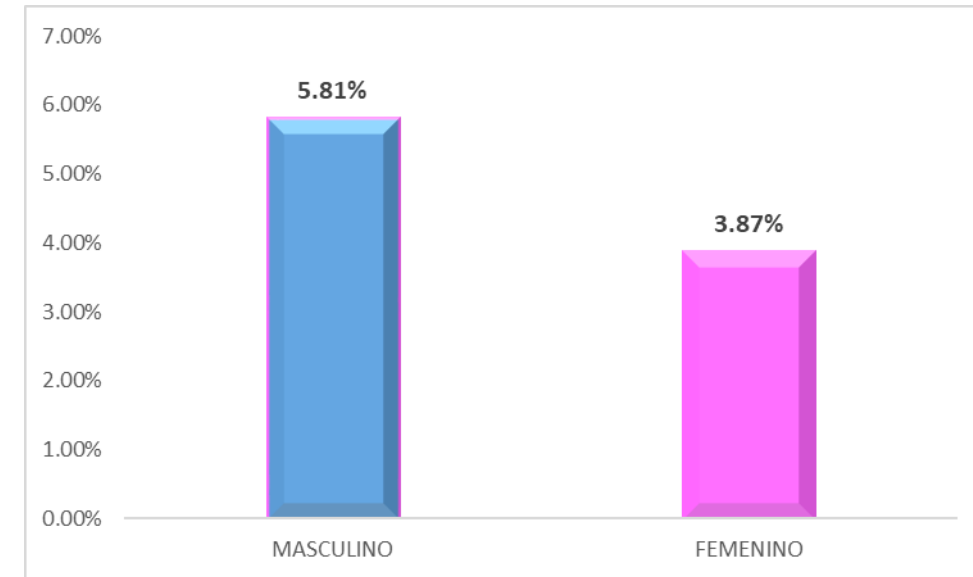
*Letalidad: Relación de fallecidos confirmados entre casos confirmados



Mapa de riesgo de letalidad* por distritos (casos fallecidos confirmados de COVID-19) Tumbes, al 16 de Octubre 2021 (SE41)



Letalidad por sexo

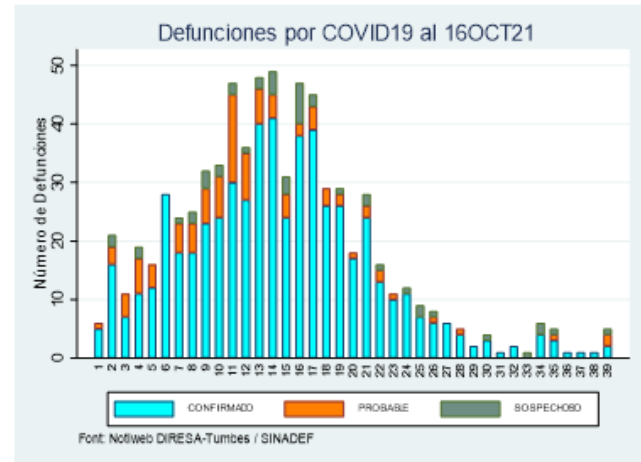


*Letalidad: Relación de fallecidos confirmados entre casos confirmados

Fuente: Dirección Regional de Salud de Tumbes - NotiWeb

CLASIFICACIÓN
 2,493 Probables
 15,434 Sospechosos
 6,061 Descartados

Resumen 2020		Resumen 2021	
Población	251,521	Población	256,423
Casos	22,329	Casos	14,476
Defunciones	723	Defunciones	718
TIA*	888	TIA*	565
Letalidad	3.24%	Letalidad	4.96%

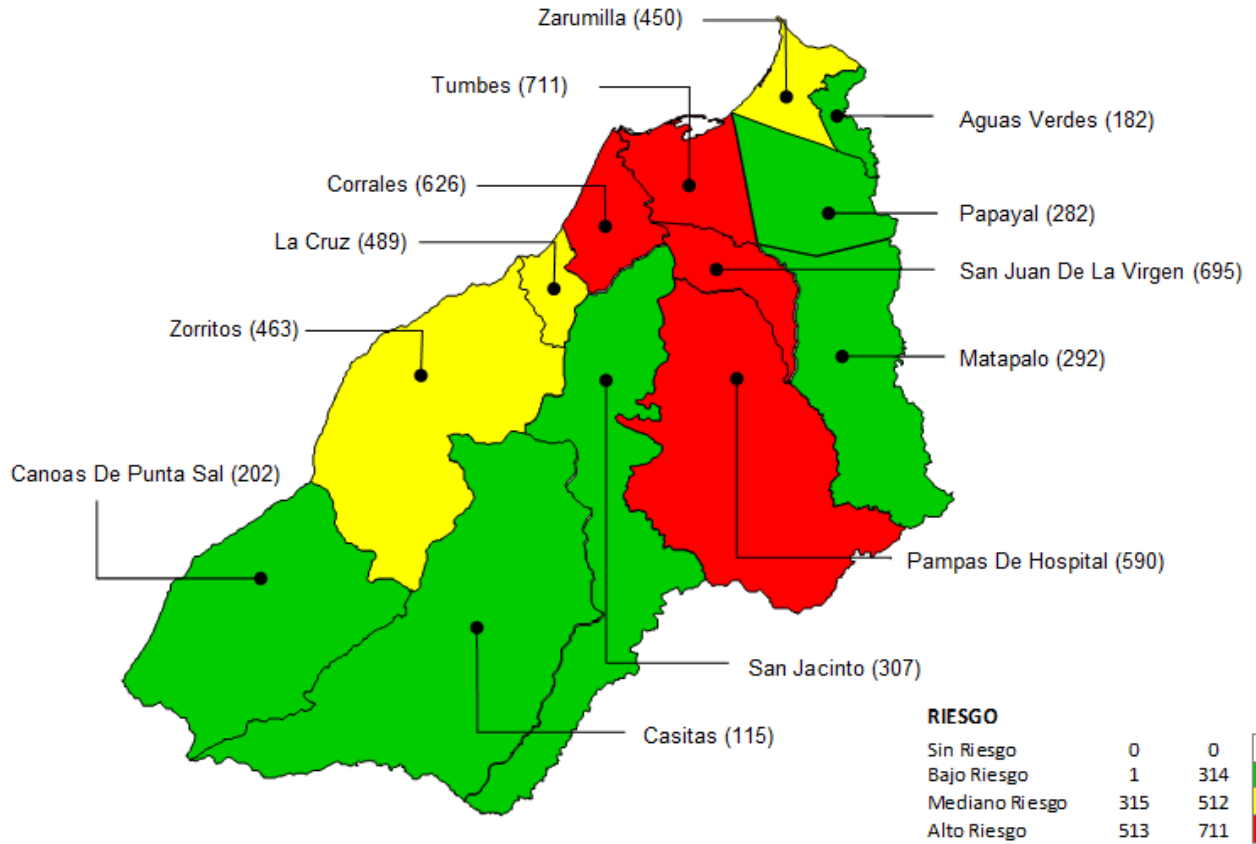


Mortalidad* 28.55

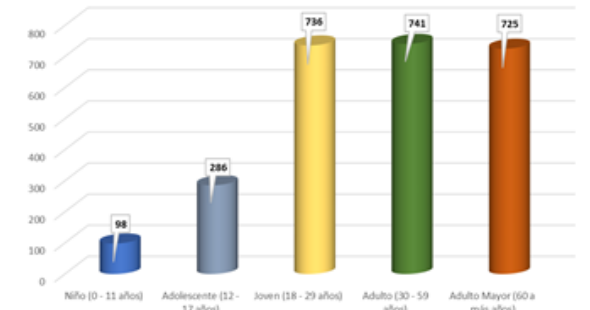
Letalidad por Distritos

Distrito	Letalidad %
Canoas De Punta Sal	11.48
Casitas	11.11
San Jacinto	9.34
Corrales	6.84
Zorritos	7.43
Aguas Verdes	6.47
Zarumilla	6.16
La Cruz	4.34
Pampas De Hospital	4.75
Tumbes	4.24
Papayal	4.19
San Juan De La Virgen	2.85
Matapalo	1.22

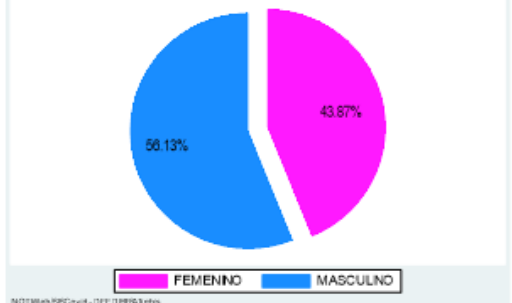
Tasa de Incidencia Acumulada x c/ 10,000 hab. Por Distritos - año 2021



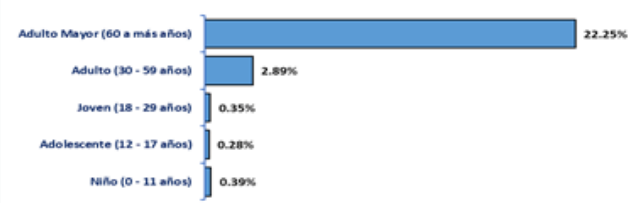
Tasa de Incidencia Acumulada x c/ 10,000 hab. por Etapas de Vida



Casos de COVID19 por sexo Región Tumbes al 16OCT21



Letalidad*** por etapas de Vida



* Mortalidad: fallecidos confirmados por 10,000 hab.
 ** Todas las causas de mortalidad: fallecidos confirmados y sospechosos
 *** Letalidad: Relación de fallecidos confirmados entre casos confirmados



SITUACIÓN DE LA REGION DE TUMBES

COVID-19



Casos

2021	14,476
2020	22,329



Casos Recuperados

12,987
16,891



Fallecidos

718
723



Hospitalizados

Camas Habilitadas	69
Camas Ocupadas	05



Pacientes en UCI

14
02

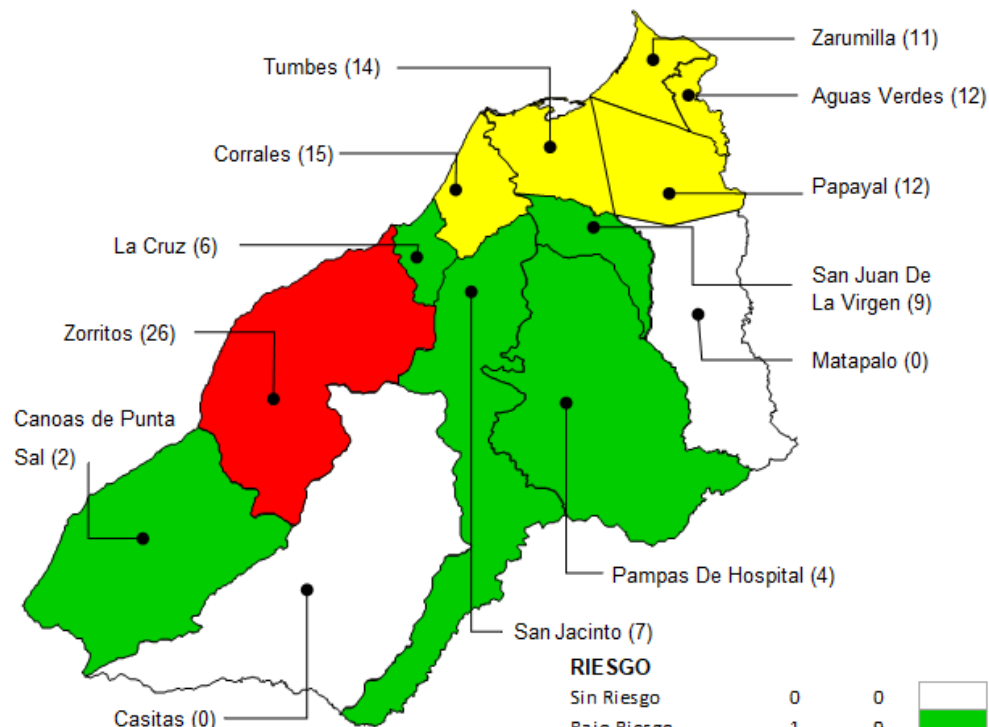


Prov. TUMBES 36 37 38 39 40 41

Tumbes	26	34	43	34	26	8
Corrales	12	9	6	5	4	3
La Cruz	1	4	0	1	0	0
Pampas De Hospital	1	0	2	0	0	0
San Jacinto	1	1	3	1	1	0
San Juan De La Virgen	0	2	1	0	1	0
Total	41	50	55	41	32	11

Tasa de Incidencia acumulada S.E. 36-41

Región Tumbes por 10,000 hab.



Prov. TUMBES 36 37 38 39 40 41

Tumbes	1	1	0	3	0	0
Corrales	0	0	0	0	0	0
La Cruz	0	0	0	0	0	0
Pampas De Hospital	0	0	0	0	0	0
San Jacinto	0	0	0	0	0	0
San Juan De La Virgen	0	0	0	0	0	0
Total	1	1	0	3	0	0



Prov. Cont Villar 36 37 38 39 40 41

Zorritos	7	8	5	9	1	5
Casitas	0	0	0	0	0	0
Canoas De Punta Sal	0	0	0	1	0	0
Total	7	8	5	10	1	5



Prov. Cont Villar 36 37 38 39 40 41

Zorritos	0	0	0	0	0	0
Casitas	0	0	0	0	0	0
Canoas De Punta Sal	0	0	0	0	0	0
Total	0	0	0	0	0	0



Prov. Zarumilla 36 37 38 39 40 41

Zarumilla	6	6	7	5	0	3
Aguas Verdes	3	9	8	4	3	2
Matapalo	0	0	0	0	0	0
Papayal	4	0	2	0	0	1
Total	13	15	17	9	3	6



Prov. Zarumilla 36 37 38 39 40 41

Zarumilla	0	0	0	1	0	0
Aguas Verdes	0	0	0	1	0	0
Matapalo	0	0	0	0	0	0
Papayal	0	0	1	0	0	0
Total	0	0	1	2	0	0