



PERÚ

MINISTERIO  
DE SALUD

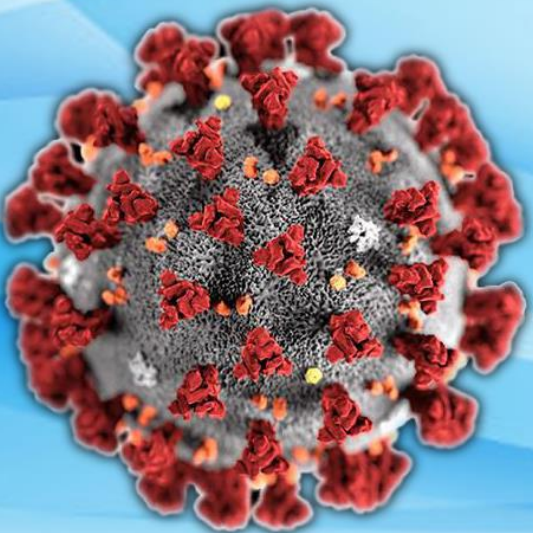
CENTRO NACIONAL DE  
EPIDEMIOLOGÍA, PREVENCIÓN  
Y CONTROL DE ENFERMEDADES

DIRECCIÓN REGIONAL  
DE SALUD TUMBES



# SALA SITUACIONAL

## REGIÓN TUMBES



# COVID-19

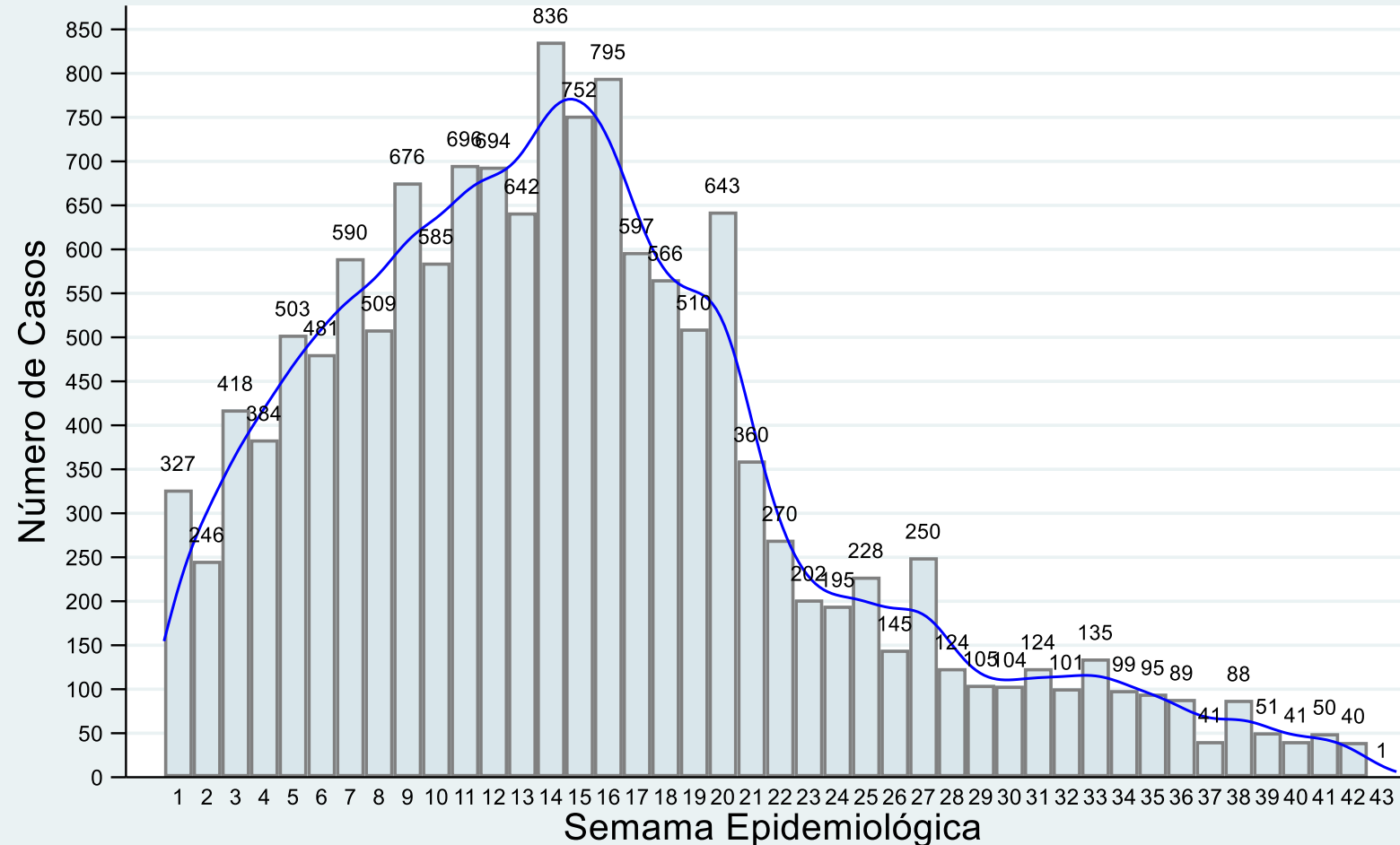
TUMBES AL 27 DE OCUBRE DEL 2021  
Semana Epidemiológica 43

DIRECCIÓN EJECUTIVA  
EPIDEMIOLOGÍA



# Casos confirmados de COVID-19 según fecha de inicio de síntomas Tumbes, al 27 de Octubre 2021 (SE43)

Casos de COVID19 por fecha de inicio de síntomas  
Región de Tumbes al 27OCT21



NOTIWeb/SISCovid - DEE DIRESA Tumbes

Resumen 2020	
<b>Población</b>	<b>251,521</b>
<b>Casos</b>	<b>22,329</b>
<b>Defunciones</b>	<b>723</b>
<b>TIA*</b>	<b>888</b>
<b>Letalidad</b>	<b>3.24%</b>

Resumen 2021	
<b>Población</b>	<b>256,423</b>
<b>Casos</b>	<b>14,565</b>
<b>Defunciones</b>	<b>719</b>
<b>TIA*</b>	<b>568</b>
<b>Letalidad</b>	<b>4.94%</b>

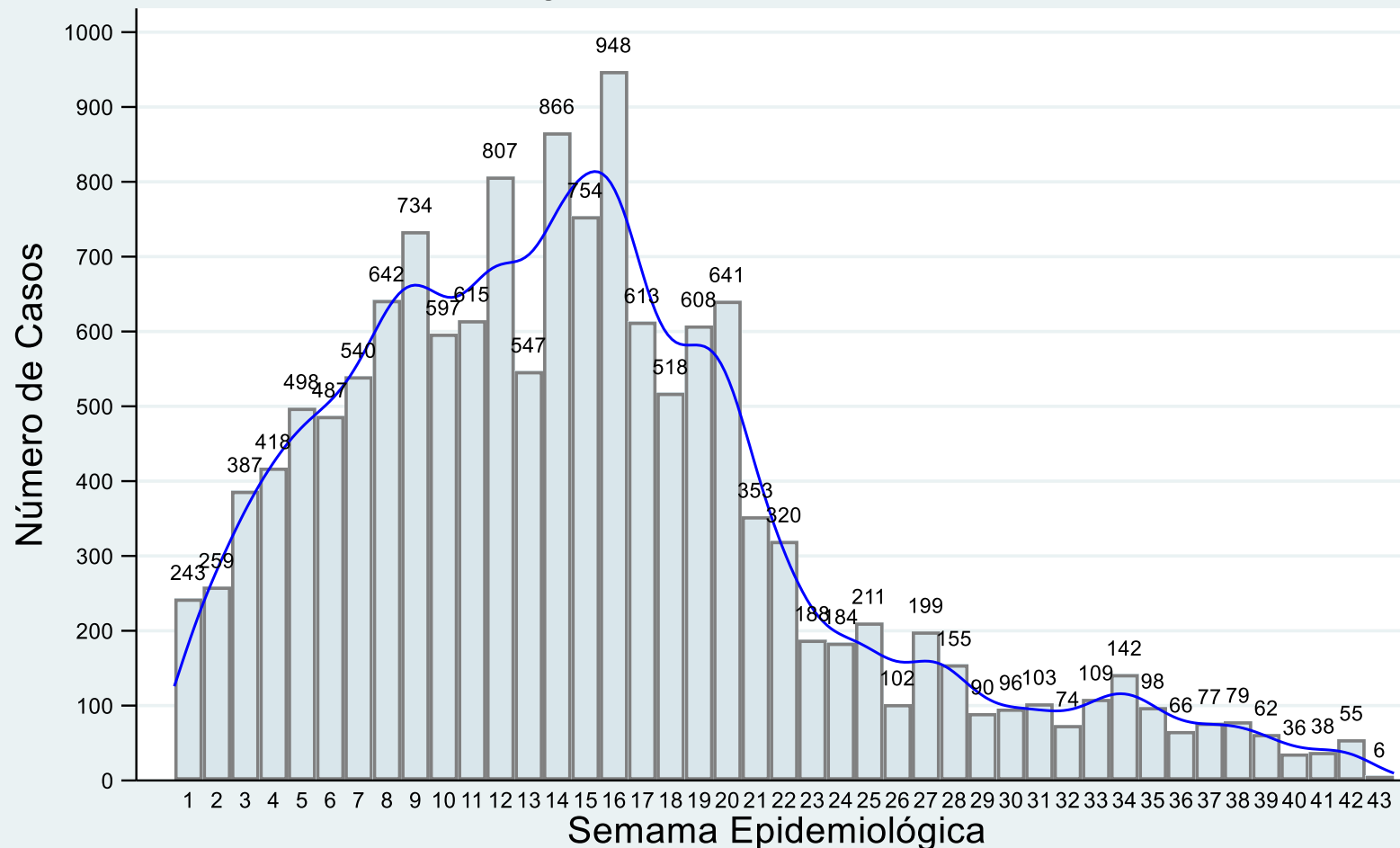
\*TIA = Tasa de incidencia acumulada por cada 10,000 habitantes

\* Tasa de Letalidad

$$\frac{\text{N}^\circ \text{ Defunciones}}{\text{N}^\circ \text{ Casos}}$$

# Casos confirmados de COVID-19 según fecha de inicio de determinación Tumbes, al 27 de Octubre 2021 (SE43)

## Casos de COVID19 por fecha de determinación Región de Tumbes al 27OCT21

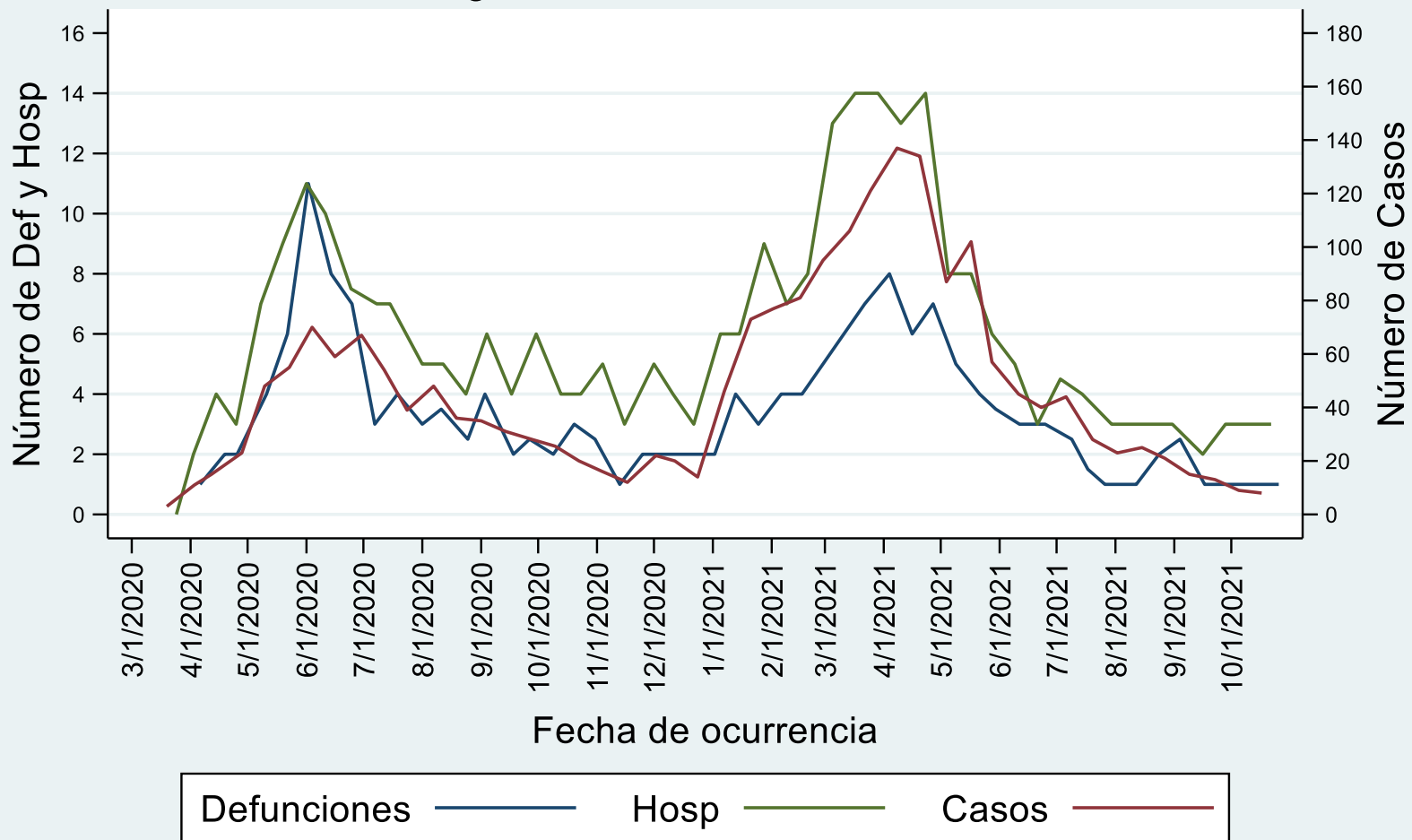


NOTIWeb/SISCovid - DEE DIRESA Tumbes



# Comportamiento de COVID-19 en Tumbes, al 27 de Octubre 2021 (SE43)

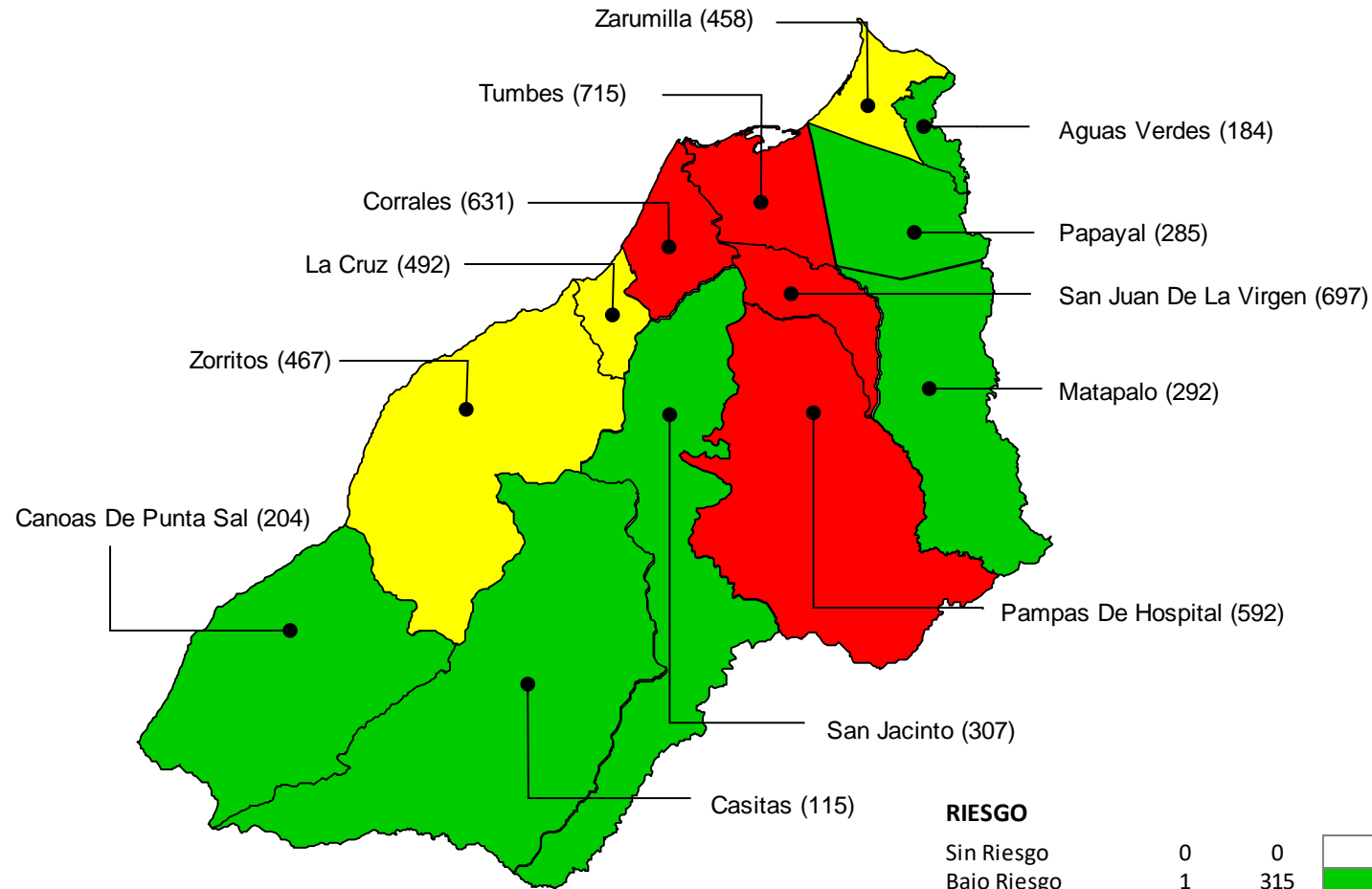
## Comportamiento de la pandemia por COVID 19 Región de Tumbes al 27OCT21



DEE-Fuente Notiweb/SINADEF

# Tasa de incidencia acumulada\* de casos confirmados de COVID-19 por distritos. Tumbes, al 27 de Octubre 2021 (SE43)

Mapa de riesgo según tasa de incidencia por distritos



Distrito de Residencia	Casos Confirmados		%	Población	TIA*	Tendencia Casos 6 SE
	2020	2021				
CORRALES	1,765	1635	11.23%	25,907	631	
TUMBES	14,377	8585	58.94%	120,092	715	
SAN JUAN DE LA VIRGEN	173	317	2.18%	4,547	697	
PAMPAS DE HOSPITAL	295	465	3.19%	7,851	592	
LA CRUZ	732	487	3.34%	9,889	492	
ZARUMILLA	1,845	1088	7.47%	23,772	458	
ZORRITOS	725	622	4.27%	13,317	467	
SAN JACINTO	317	289	1.98%	9,421	307	
CANOAS DE PUNTA SAL	153	123	0.84%	6,028	204	
PAPAYAL	541	169	1.16%	5,930	285	
MATAPALO	99	82	0.56%	2,811	292	
CASITAS	22	27	0.19%	2,339	115	
AGUAS VERDES	1,040	451	3.10%	24,519	184	
OTRAS REGIONES DE PERÚ	237	225	1.54%			
ECUADOR	8					
<b>Total</b>	<b>22,329</b>	<b>14,565</b>	<b>100.00%</b>	<b>256,423</b>	<b>568</b>	

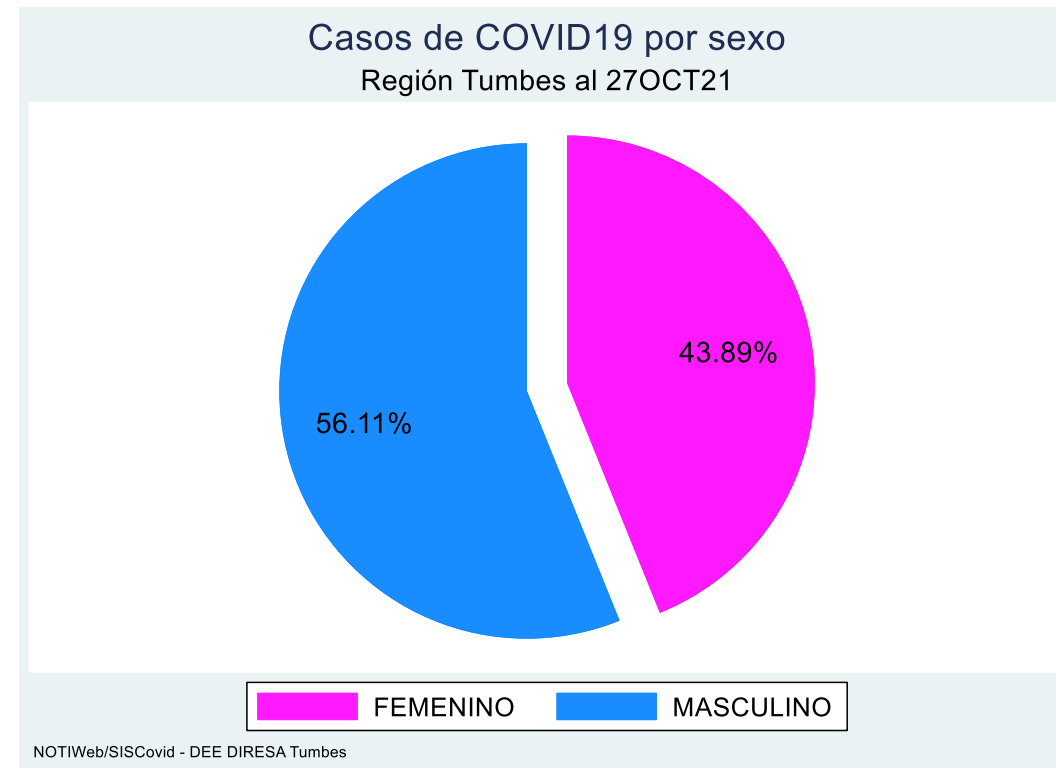
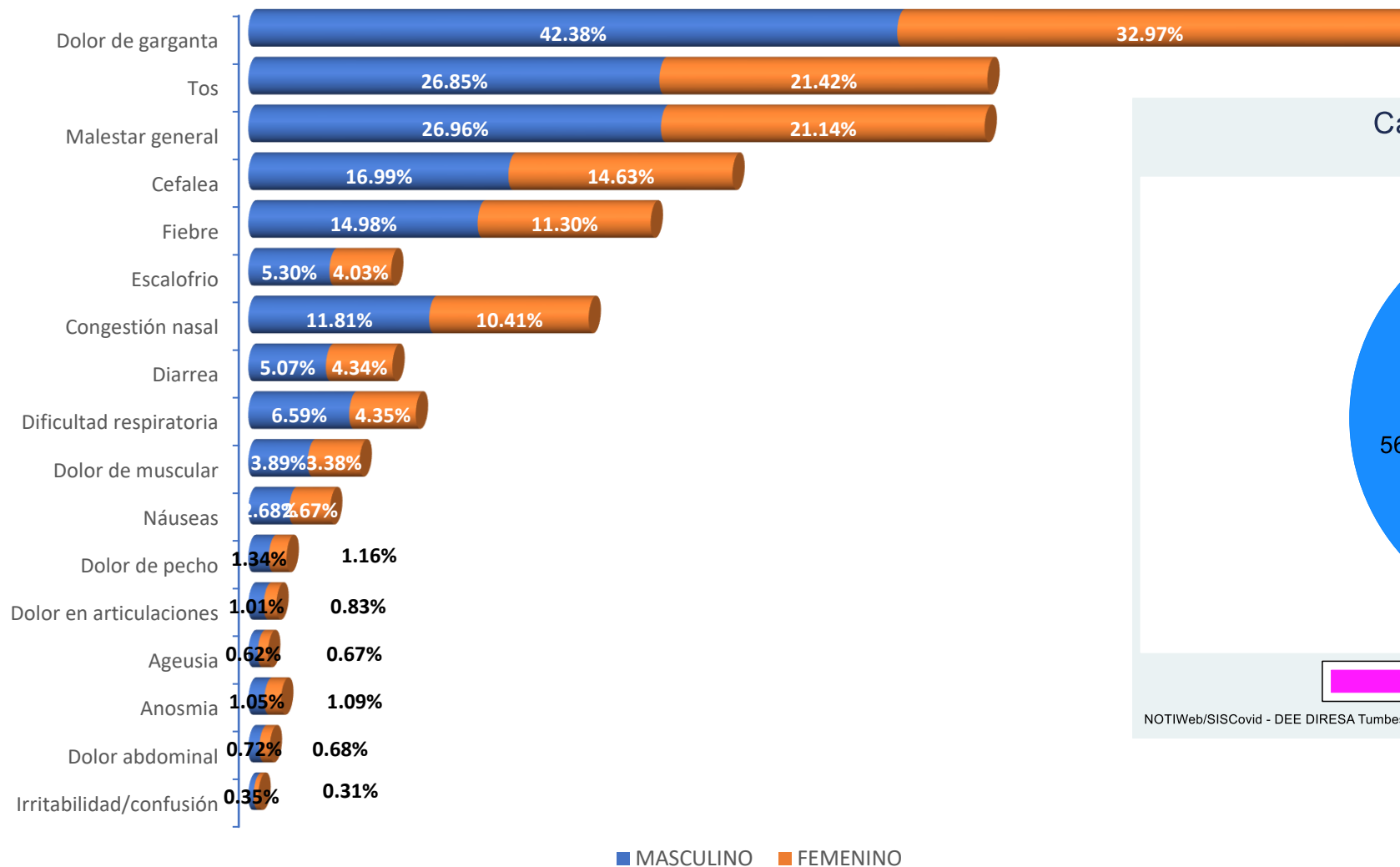
**RIESGO**

Sin Riesgo	0	0	
Bajo Riesgo	1	315	
Mediano Riesgo	316	515	
Alto Riesgo	516	715	

\*TIA = Tasa de incidencia acumulada por cada 10,000 habitantes  
Fuente: Dirección Regional de Salud de Tumbes - NotiWeb

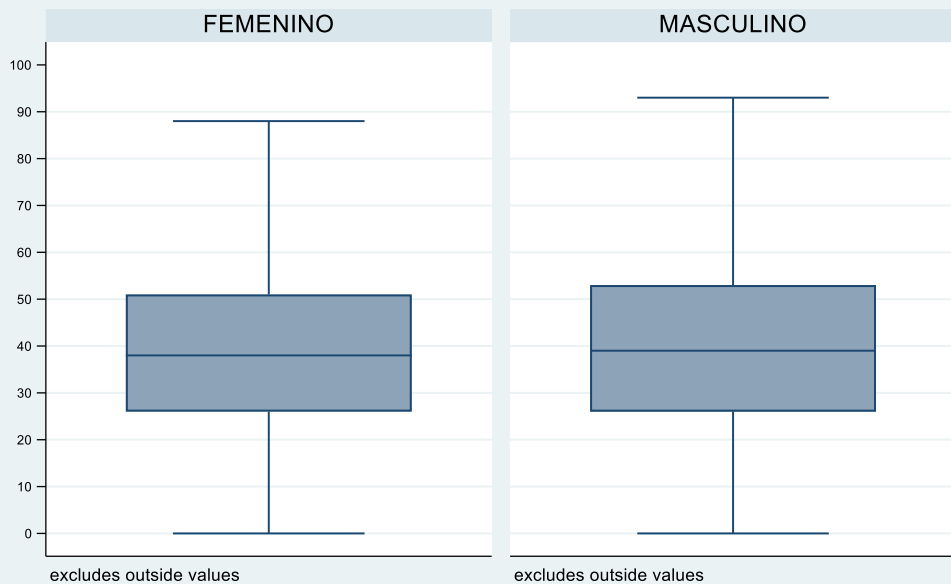


# Signos y síntomas por sexo en casos confirmados de COVID-19 Tumbes, al 27 de Octubre 2021 (SE43)



# Casos confirmados de COVID-19 según grupo etáreo y sexo. Tumbes, al 27 de Octubre 2021 (SE43)

Distribución de casos según edad y sexo  
Región Tumbes al 27OCT21



NOTIWeb/SISCovid - DEE DIRESA Tumbes

90 años a más

85 a 89 años

80 a 84 años

75 a 79 años

70 a 74 años

65 a 69 años

60 a 64 años

55 a 59 años

50 a 54 años

45 a 49 años

40 a 44 años

35 a 39 años

30 a 34 años

25 a 29 años

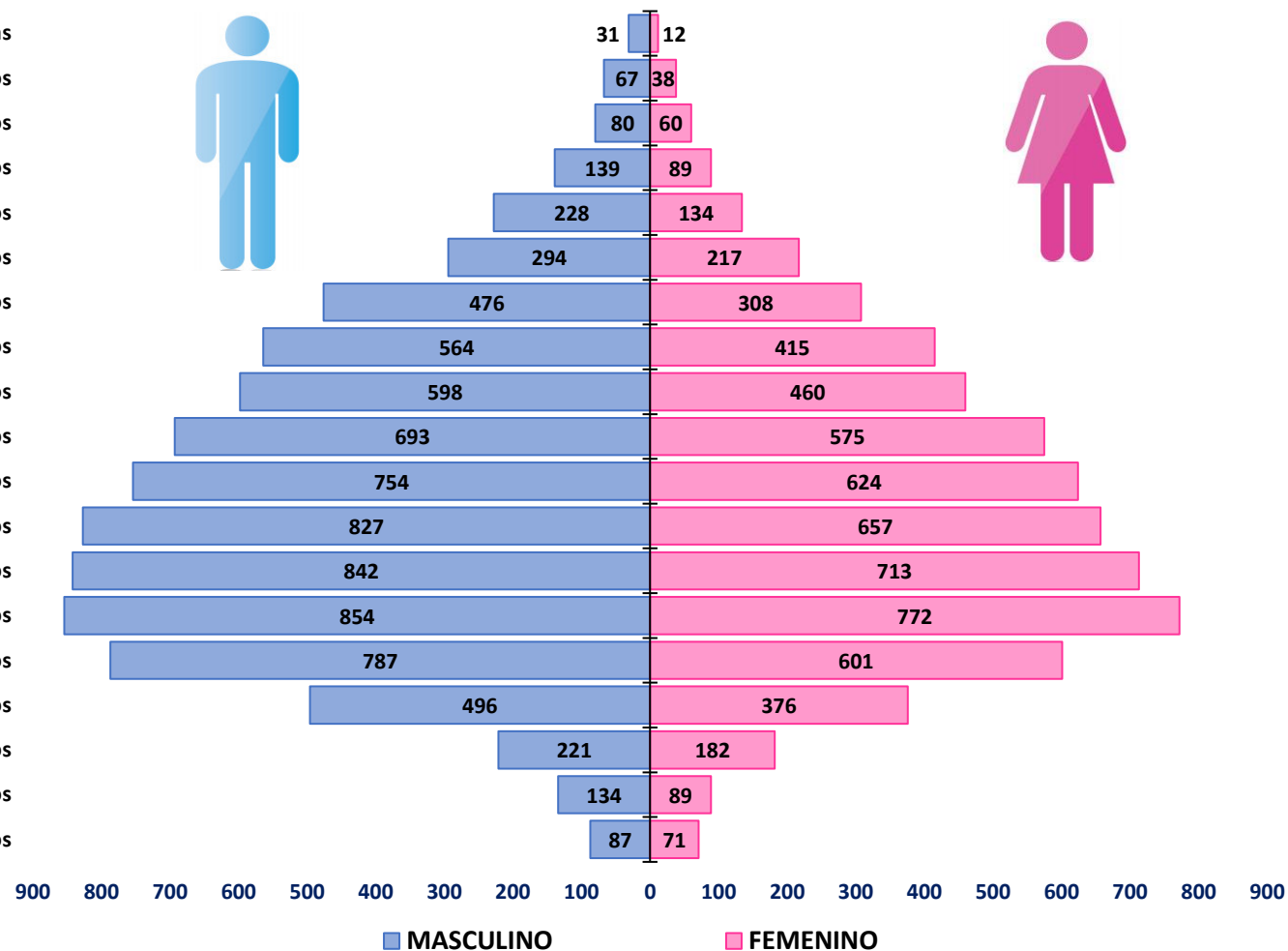
20 a 24 años

15 a 19 años

10 a 14 años

05 a 09 años

00 a 04 años

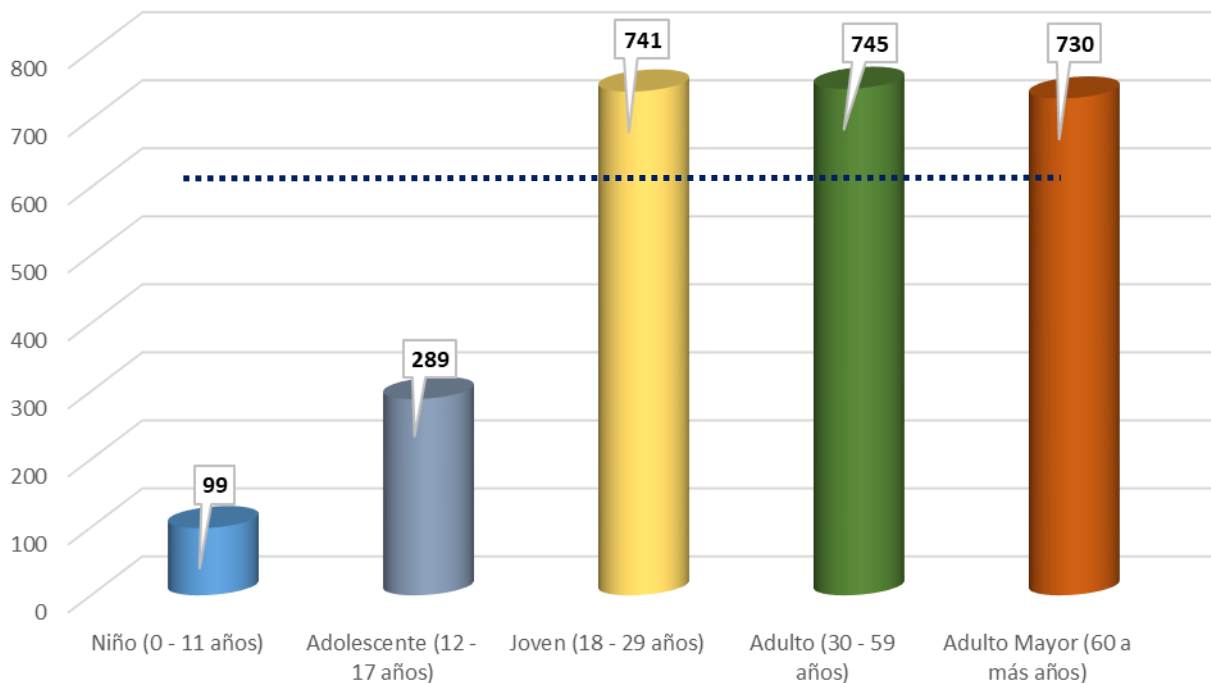


Fuente: Dirección Regional de Salud de Tumbes - NotiWeb

DIRECCIÓN EJECUTIVA  
EPIDEMIOLOGÍA



# Tasa de incidencia acumulada\* de COVID-19 por etapas de vida. Tumbes, al 27 de Octubre 2021 (SE43)



Etapas de Vida	Casos	%	Población	TIA *	Tendencia Casos 6 SE
Niño (0 - 11 años)	512	3.52%	51,843	99	
Adolescente (12 - 17 años)	709	4.87%	24,567	289	
Joven (18 - 29 años)	3,449	23.68%	46,564	741	
Adulto (30 - 59 años)	7,722	53.02%	103,700	745	
Adulto Mayor (60 a más años)	2,173	14.92%	29,749	730	
<b>Total</b>	<b>14,565</b>	<b>100.00%</b>	<b>256,423</b>	<b>568</b>	

\*TIA = Tasa de incidencia acumulada por cada 10, 000 habitantes

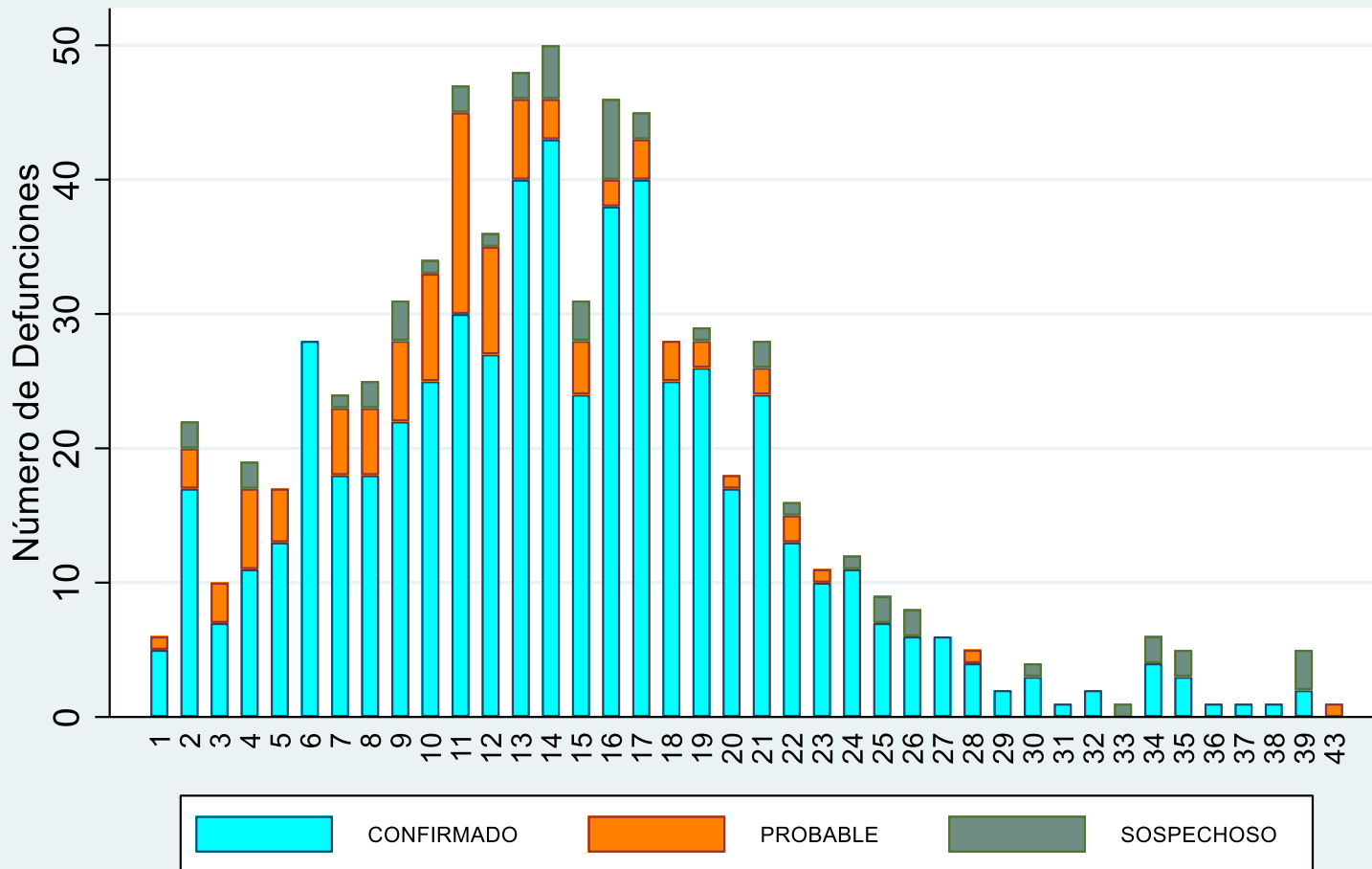
Fuente: Dirección Regional de Salud de Tumbes - NotiWeb



# Casos fallecidos confirmados y letalidad\* de COVID-19 por sexo y etapas de vida. Tumbes, al 27 de Octubre 2021 (SE43)

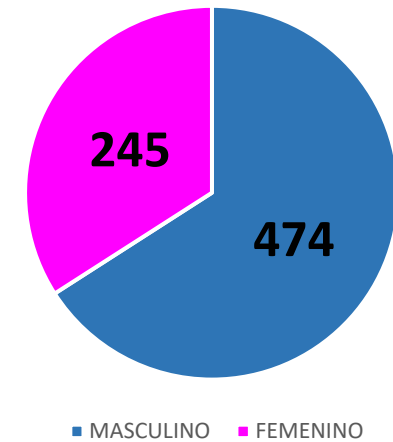


Defunciones por COVID19 al 27OCT21

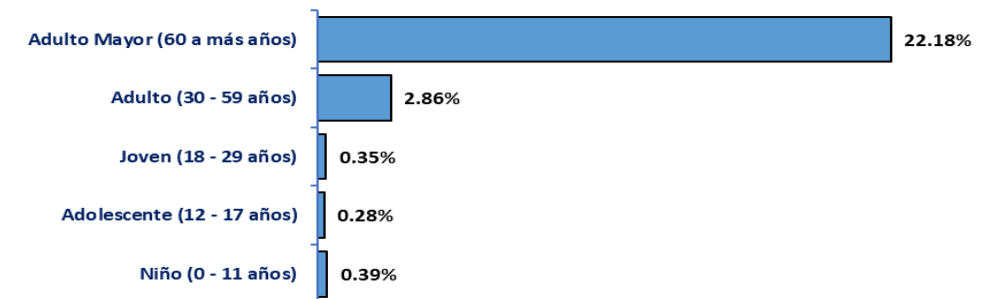


Font: Notiweb DIRESA-Tumbes / SINAEDEF

Fallecidos por sexo



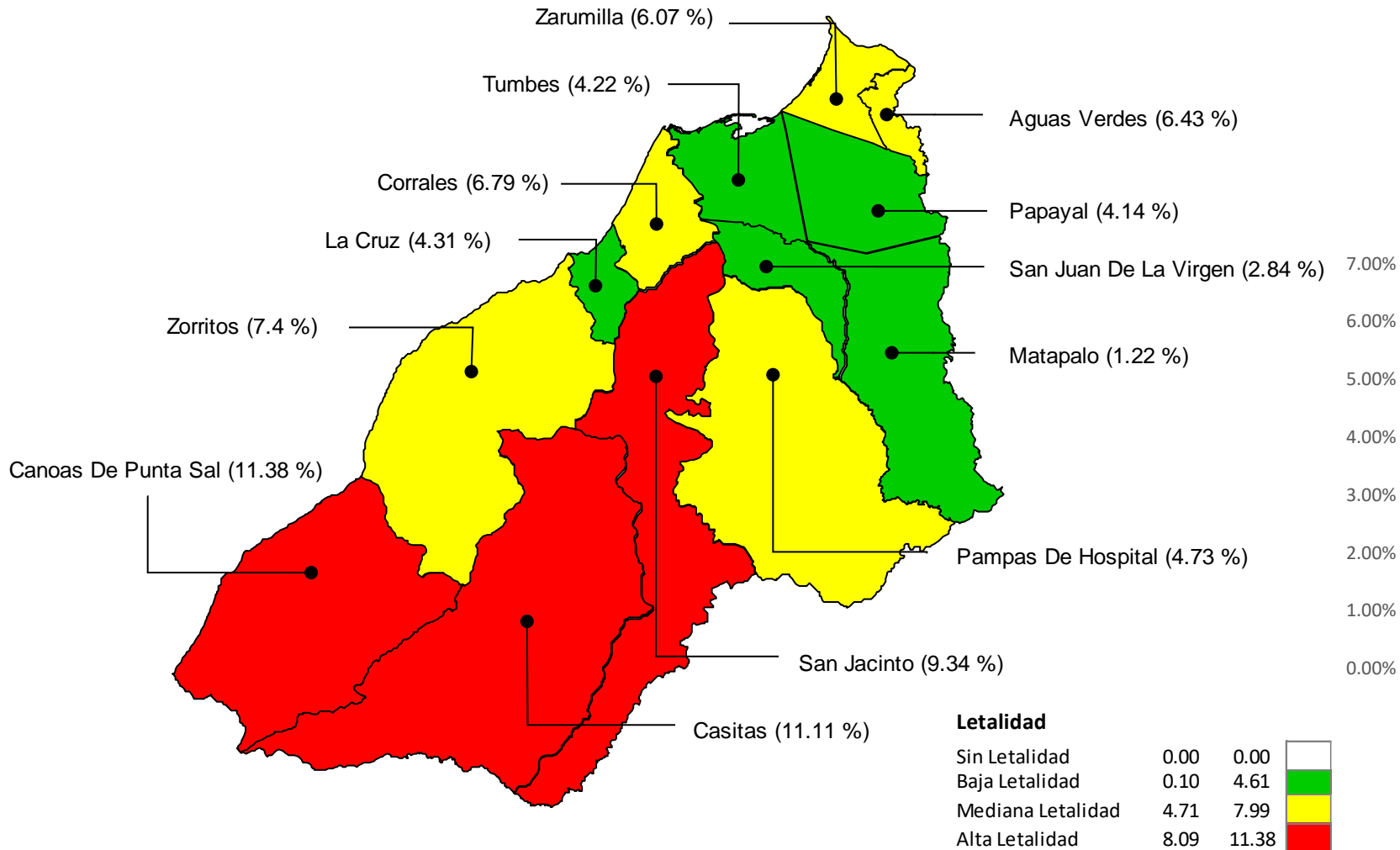
Letalidad\* por etapas de vida



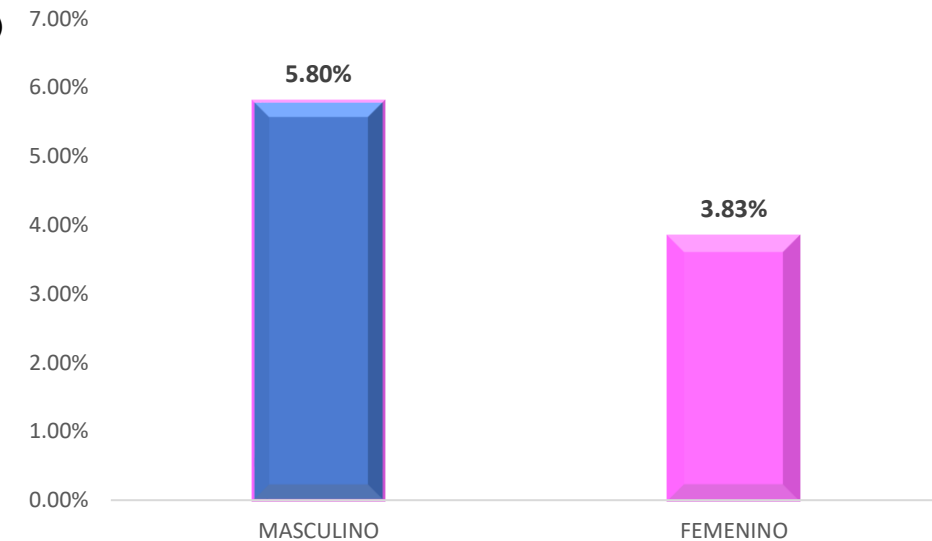
\*Letalidad: Relación de fallecidos confirmados entre casos confirmados



# Mapa de riesgo de letalidad\* por distritos (casos fallecidos confirmados de COVID-19) Tumbes, al 27 de Octubre 2021 (SE43)



**Letalidad por sexo**

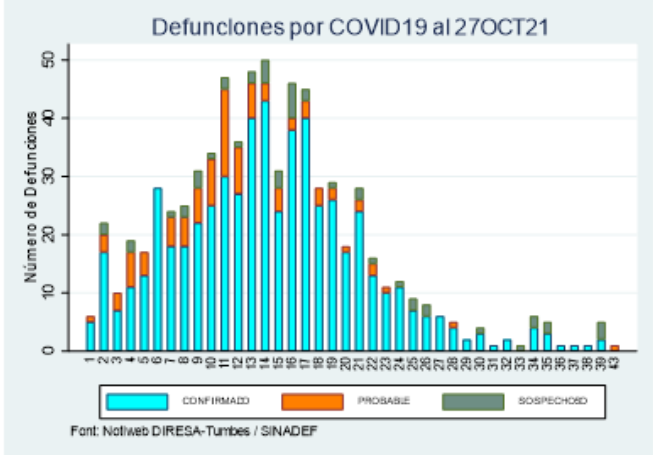


\*Letalidad: Relación de fallecidos confirmados entre casos confirmados

Fuente: Dirección Regional de Salud de Tumbes - NotiWeb

**CLASIFICACIÓN**  
 2,623 Probables  
 16,527 Sospechosos  
 6,212 Descartados

Resumen 2020		Resumen 2021	
Población	251,521	Población	256,423
Casos	22,329	Casos	14,565
Defunciones	723	Defunciones	719
TIA*	888	TIA*	568
Letalidad	3.24%	Letalidad	4.94%

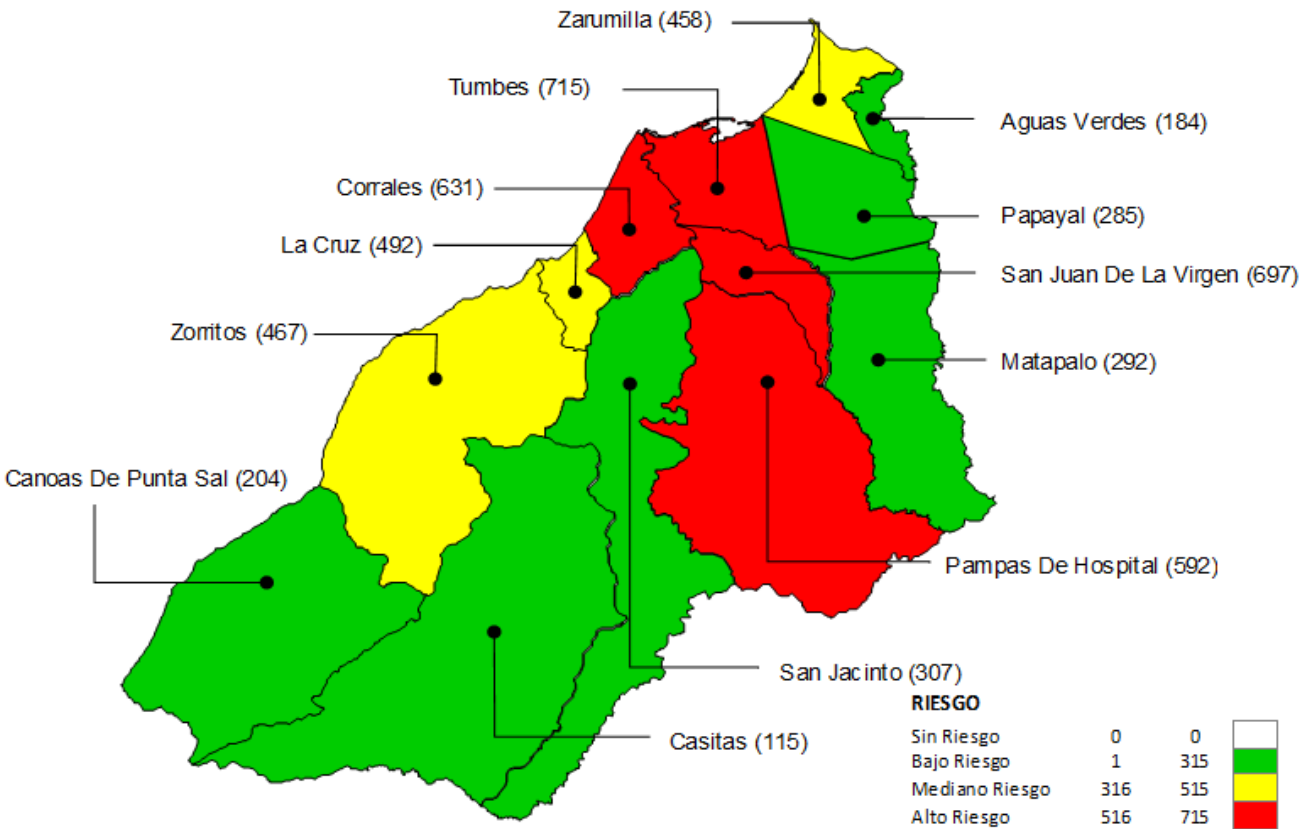


Mortalidad\* 28.59

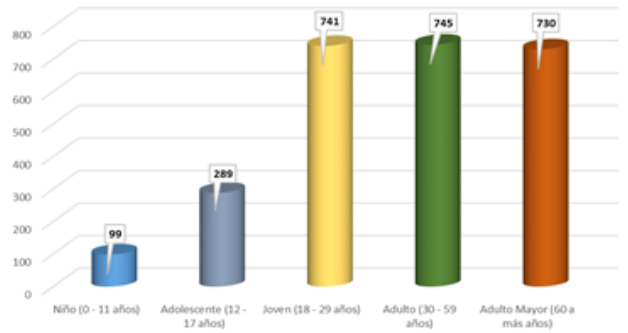
Letalidad por Distritos

Distrito	Letalidad %
Canoas De Punta Sal	11.38
Casitas	11.11
San Jacinto	9.34
Corrales	6.79
Zorritos	7.40
Aguas Verdes	6.43
Zarumilla	6.07
La Cruz	4.31
Pampas De Hospital	4.73
Tumbes	4.23
Papayal	4.14
San Juan De La Virgen	2.84
Matapalo	1.22

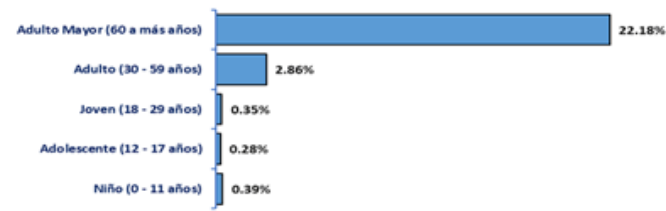
Tasa de Incidencia Acumulada x c/ 10,000 hab. Por Distritos - año 2021



Tasa de Incidencia Acumulada x c/ 10,000 hab. por Etapas de Vida



Letalidad\*\*\* por etapas de Vida



\* Mortalidad: fallecidos confirmados por 10,000 hab.  
 \*\* Todas las causas de mortalidad: fallecidos confirmados y sospechosos  
 \*\*\* Letalidad: Relación de fallecidos confirmados entre casos confirmados



SITUACIÓN DE LA REGION DE TUMBES

# COVID-19



Casos

2021	14,565
2020	22,329



Casos Recuperados

12,987
16,891



Fallecidos

719
723



Hospitalizados

Camas Habilitadas	69
Camas Ocupadas	04



Pacientes en UCI

14
02

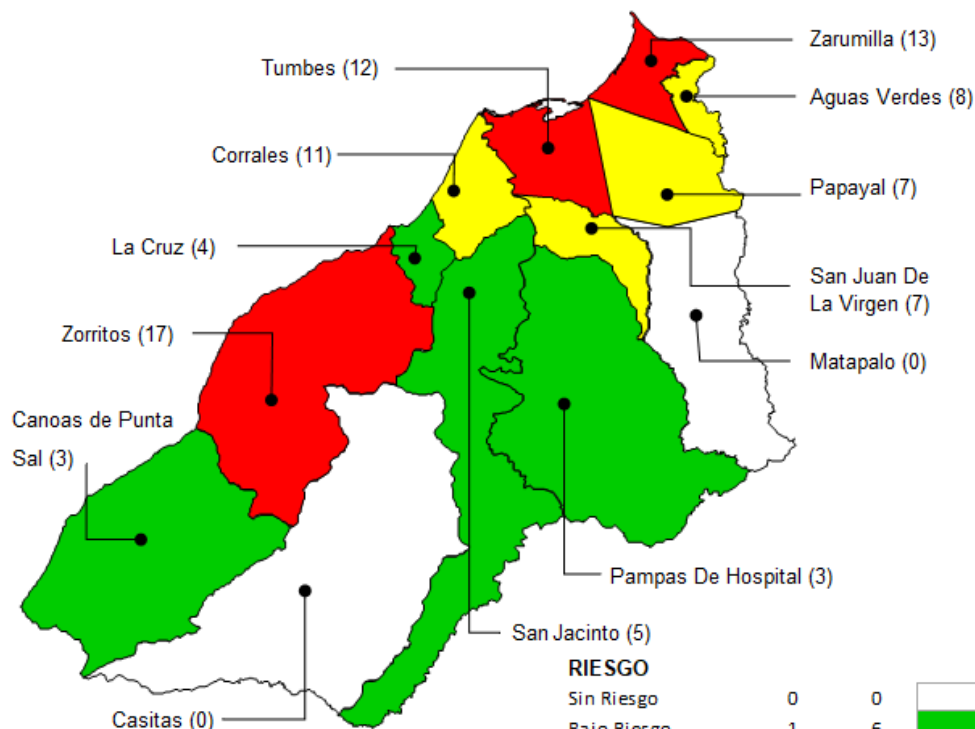


Prov. TUMBES 38 39 40 41 42 43

Tumbes	42	35	25	18	28	2
Corrales	6	5	4	7	6	0
La Cruz	0	1	0	0	3	0
Pampas De Hospital	2	0	0	0	0	0
San Jacinto	3	1	1	0	0	0
San Juan De La Virgen	1	0	1	0	1	0
<b>Total</b>	<b>54</b>	<b>42</b>	<b>31</b>	<b>25</b>	<b>38</b>	<b>2</b>

## Tasa de Incidencia acumulada S.E. 38-43

Región Tumbes por 10,000 hab.



### RIESGO

Sin Riesgo	0	0
Bajo Riesgo	1	6
Mediano Riesgo	7	11
Alto Riesgo	12	17



Prov. TUMBES 38 39 40 41 42 43

Tumbes	0	3	0	0	0	1
Corrales	0	0	0	0	0	0
La Cruz	0	0	0	0	0	0
Pampas De Hospital	0	0	0	0	0	0
San Jacinto	0	0	0	0	0	0
San Juan De La Virgen	0	0	0	0	0	0
<b>Total</b>	<b>0</b>	<b>3</b>	<b>0</b>	<b>0</b>	<b>0</b>	<b>1</b>



Prov. Cont Villar 38 39 40 41 42 43

Zorritos	5	9	1	7	1	0
Casitas	0	0	0	0	0	0
Canoas De Punta Sal	0	1	0	1	0	0
<b>Total</b>	<b>5</b>	<b>10</b>	<b>1</b>	<b>8</b>	<b>1</b>	<b>0</b>



Prov. Cont Villar 38 39 40 41 42 43

Zorritos	0	0	0	0	0	0
Casitas	0	0	0	0	0	0
Canoas De Punta Sal	0	0	0	0	0	0
<b>Total</b>	<b>0</b>	<b>0</b>	<b>0</b>	<b>0</b>	<b>0</b>	<b>0</b>



Prov. Zarumilla 38 39 40 41 42 43

Zarumilla	8	5	0	3	11	4
Aguas Verdes	8	4	3	2	3	0
Matapalo	0	0	0	0	0	0
Papayal	2	0	0	0	2	0
<b>Total</b>	<b>18</b>	<b>9</b>	<b>3</b>	<b>5</b>	<b>16</b>	<b>4</b>



Prov. Zarumilla 38 39 40 41 42 43

Zarumilla	0	1	0	0	0	0
Aguas Verdes	0	1	0	0	0	0
Matapalo	0	0	0	0	0	0
Papayal	1	0	0	0	0	0
<b>Total</b>	<b>1</b>	<b>2</b>	<b>0</b>	<b>0</b>	<b>0</b>	<b>0</b>