



PERÚ

MINISTERIO  
DE SALUD

CENTRO NACIONAL DE  
EPIDEMIOLOGÍA, PREVENCIÓN  
Y CONTROL DE ENFERMEDADES

DIRECCIÓN REGIONAL  
DE SALUD TUMBES



# SALA SITUACIONAL REGIÓN TUMBES



# COVID-19

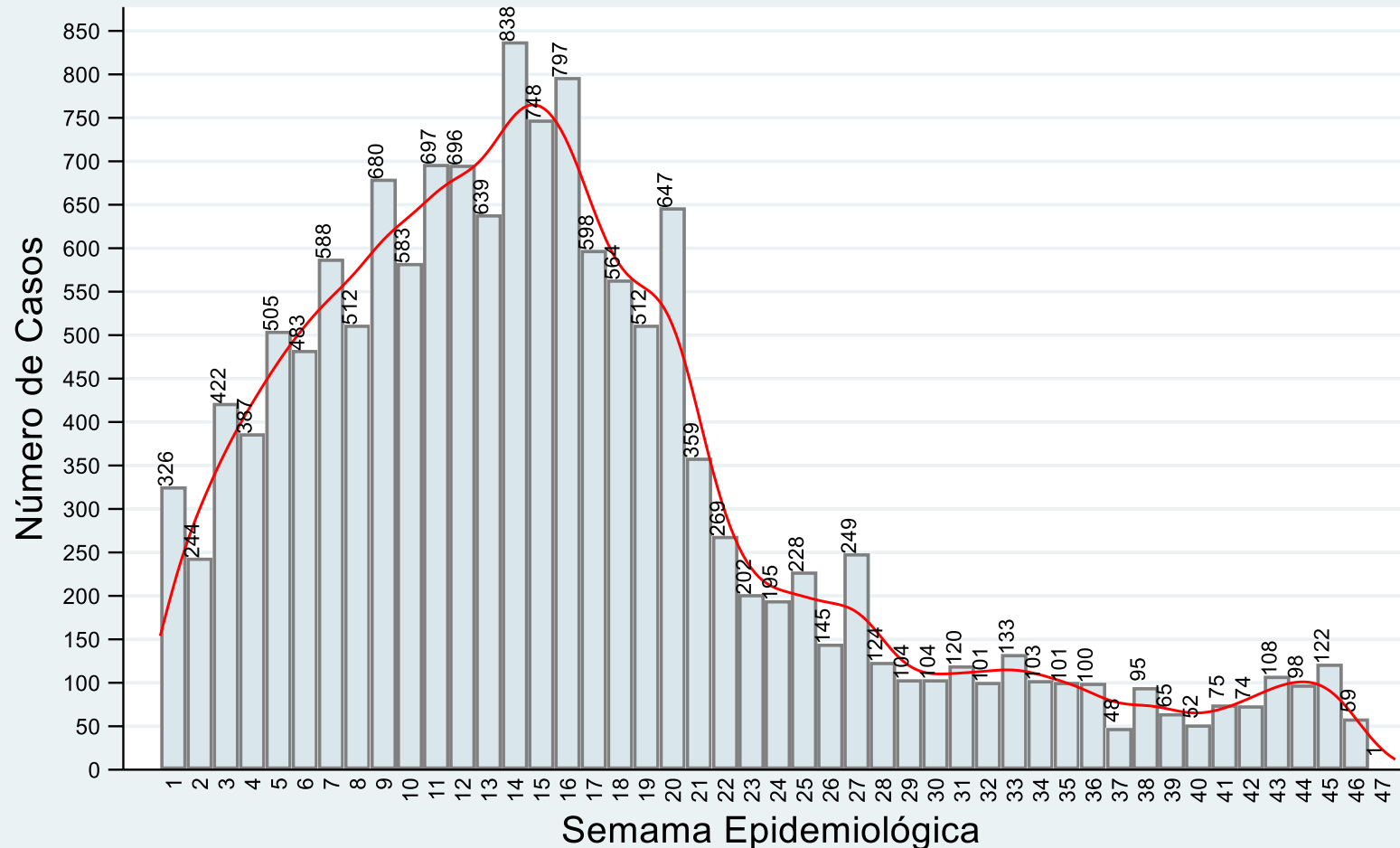
TUMBES AL 25 DE NOVIEMBRE DEL 2021  
**Semana Epidemiológica 47**

DIRECCIÓN EJECUTIVA  
**EPIDEMIOLOGÍA**



# Casos confirmados de COVID-19 según fecha de inicio de síntomas Tumbes, al 25 de Noviembre 2021 (SE47)

Casos de COVID19 por fecha de inicio de síntomas  
Región de Tumbes al 25NOV21



NOTIWeb/SISCovid - DEE DIRESA Tumbes

Resumen 2020	
<b>Población</b>	<b>251,521</b>
<b>Casos</b>	<b>22,329</b>
<b>Defunciones</b>	<b>724</b>
<b>TIA*</b>	<b>888</b>
<b>Letalidad</b>	<b>3.24%</b>

Resumen 2021	
<b>Población</b>	<b>256,423</b>
<b>Casos</b>	<b>15,120</b>
<b>Defunciones</b>	<b>731</b>
<b>TIA*</b>	<b>590</b>
<b>Letalidad</b>	<b>4.83%</b>

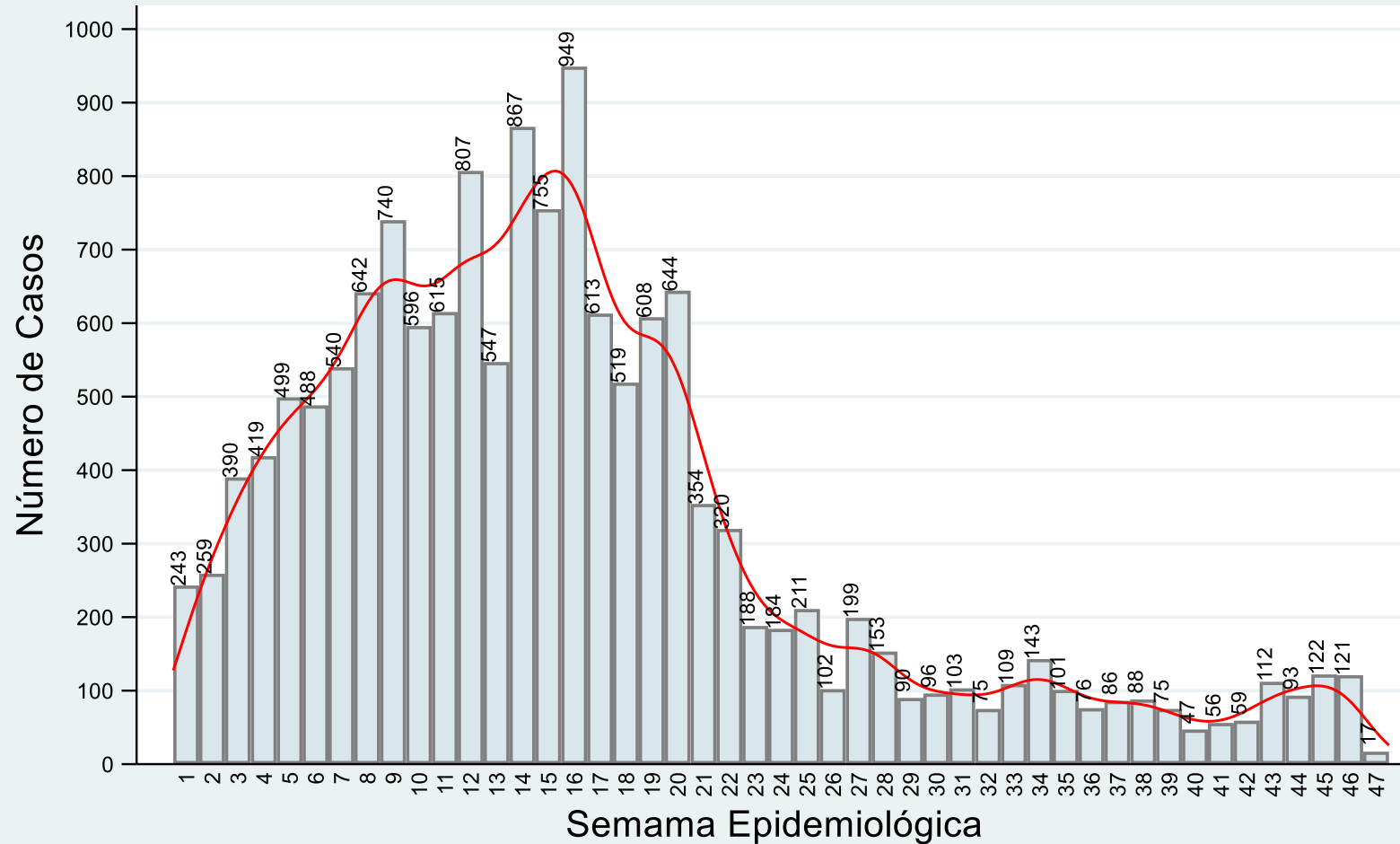
\*TIA = Tasa de incidencia acumulada por cada 10, 000 habitantes

\* Tasa de Letalidad  

$$\frac{\text{N}^\circ \text{ Defunciones}}{\text{N}^\circ \text{ Casos}}$$

# Casos confirmados de COVID-19 según fecha de inicio de determinación Tumbes, al 25 de Noviembre 2021 (SE47)

## Casos de COVID19 por fecha de inicio de síntomas Región de Tumbes al 25NOV21



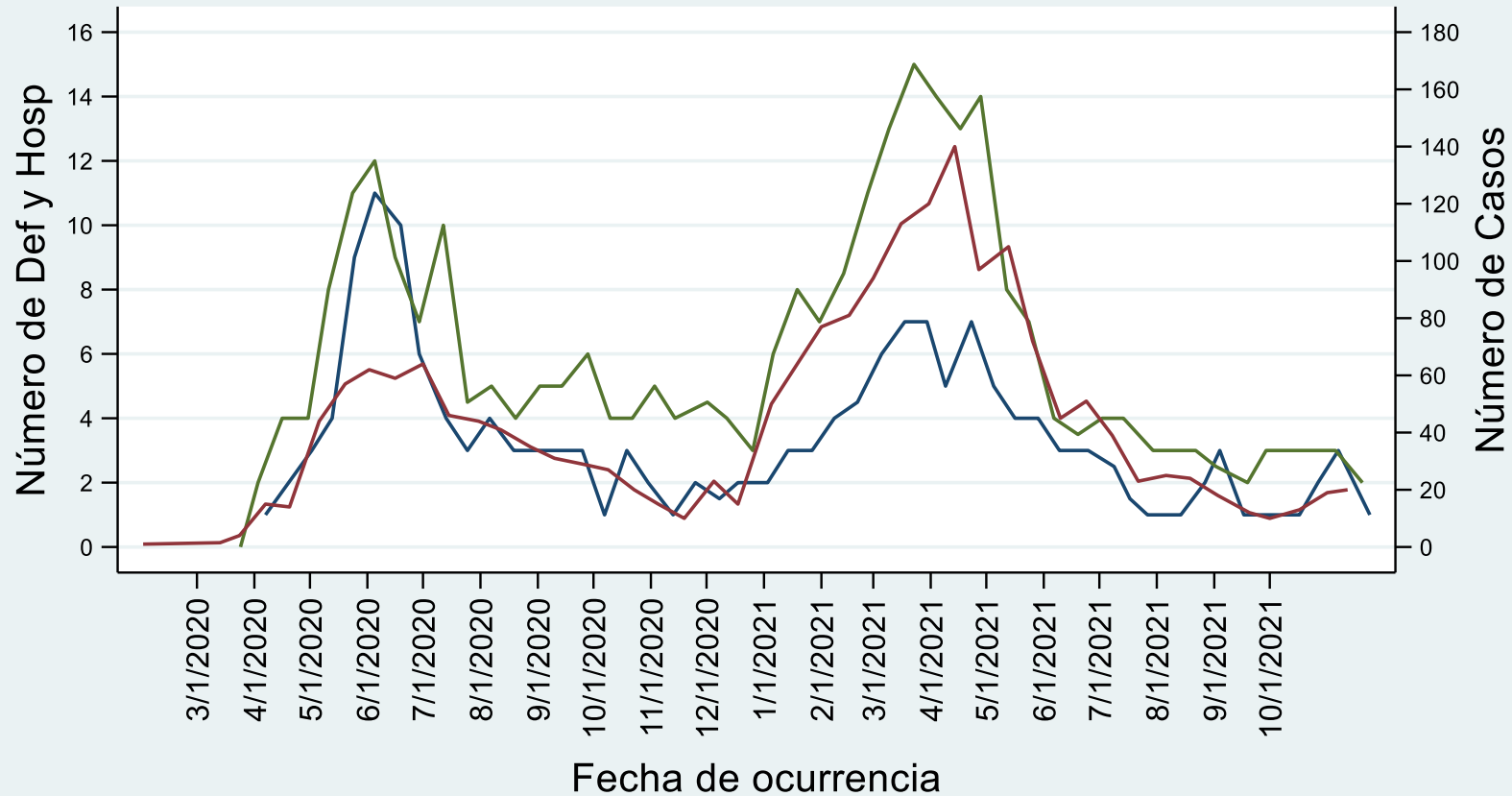
NOTIWeb/SISCovid - DEE DIRESA Tumbes

DIRECCIÓN EJECUTIVA  
**EPIDEMIOLOGÍA**



# Comportamiento de COVID-19 en Tumbes, al 25 de Noviembre 2021 (SE47)

## Comportamiento de la pandemia por COVID 19 Región de Tumbes al 25NOV21



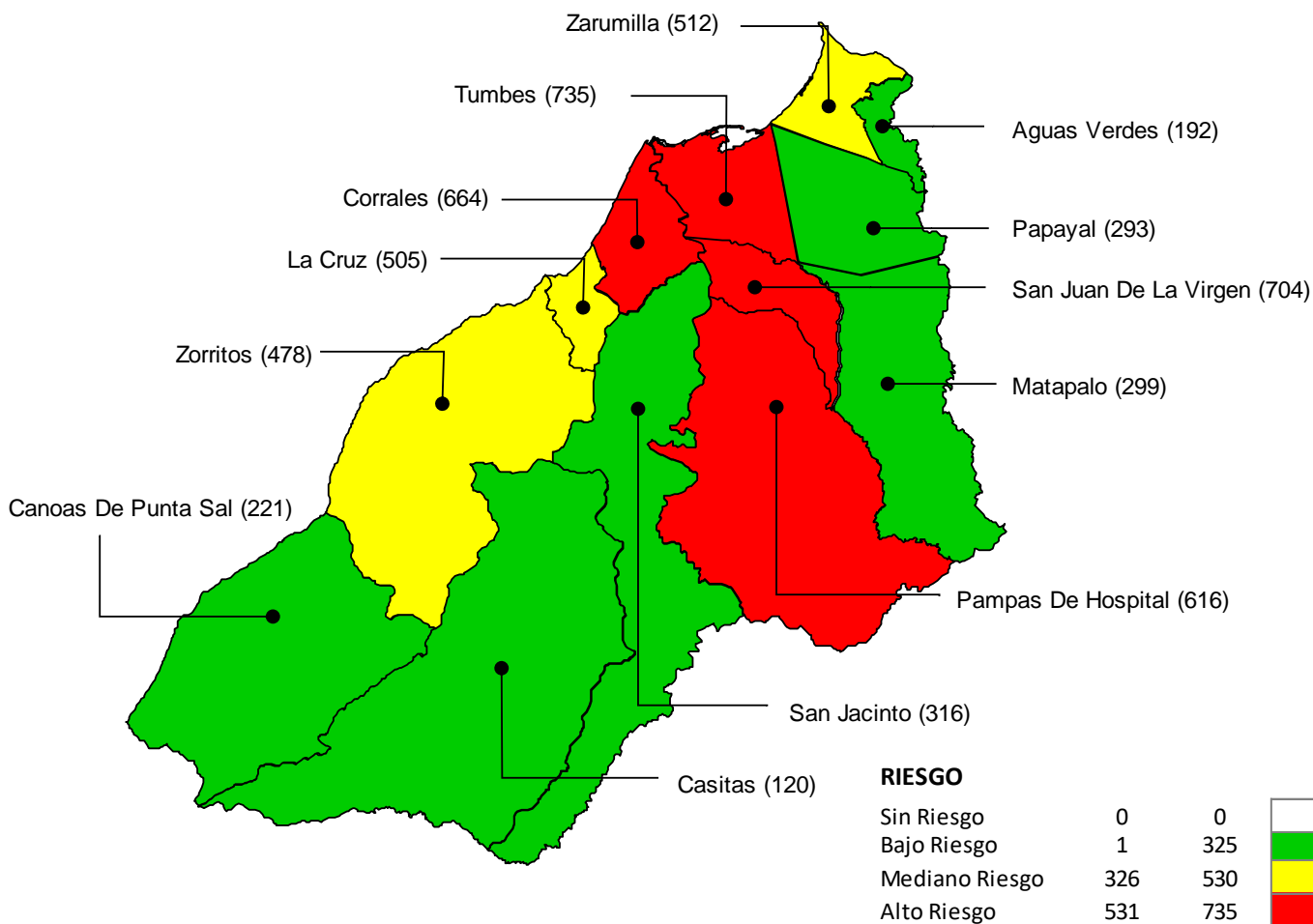
Defunciones — Hosp — Casos

DEE-Fuente Notiweb/SINADEF



# Tasa de incidencia acumulada\* de casos confirmados de COVID-19 por distritos. Tumbes, al 25 de Noviembre 2021 (SE47)

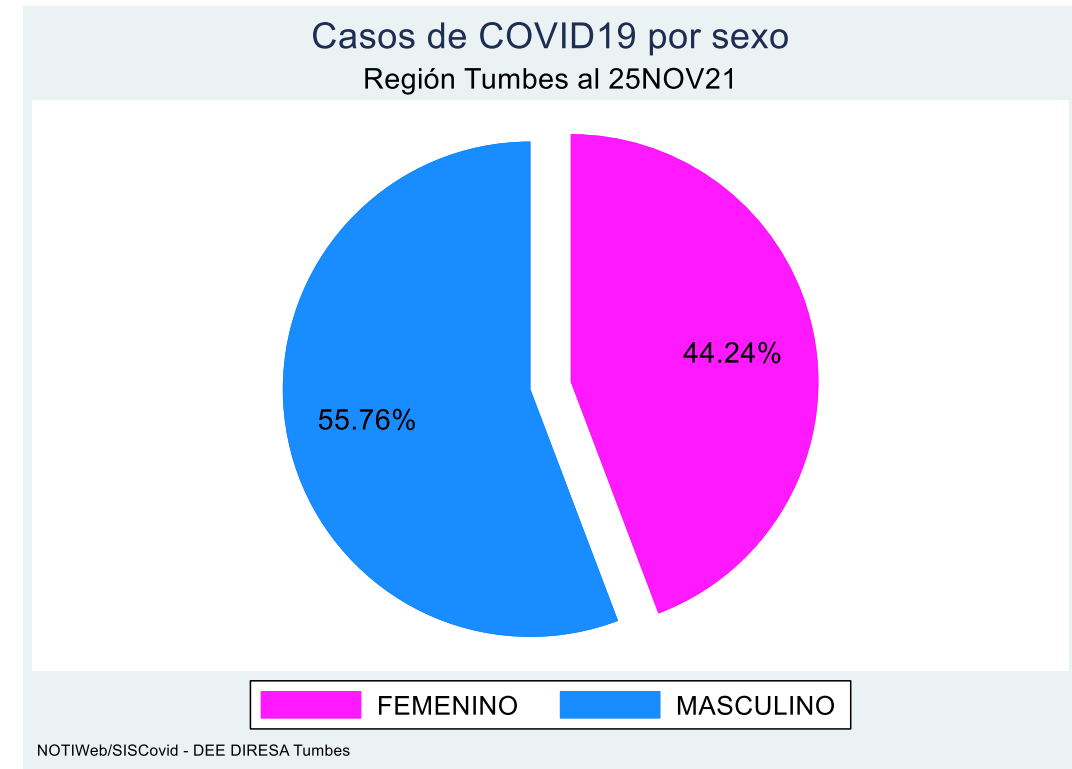
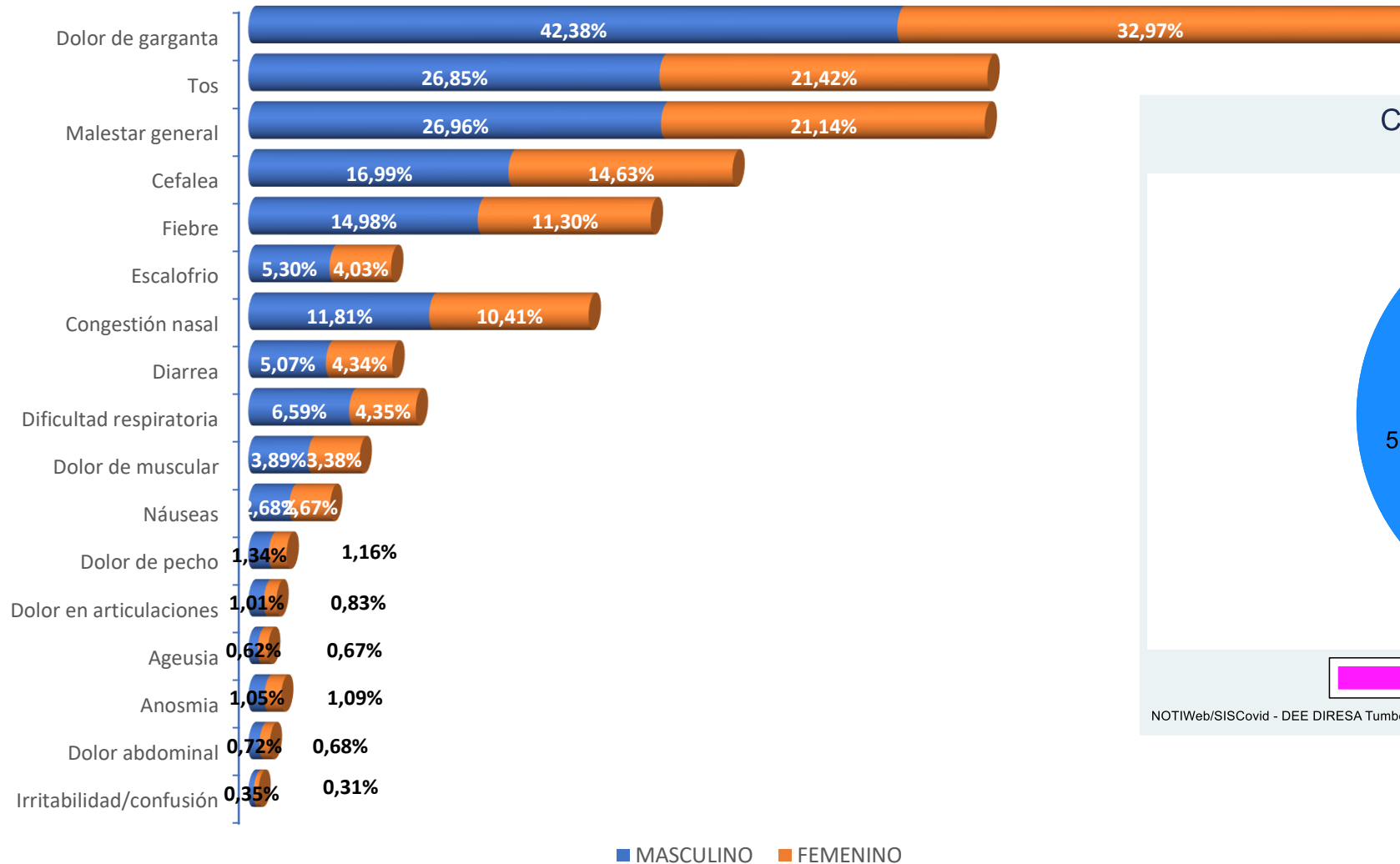
Mapa de riesgo según tasa de incidencia por distritos



Distrito de Residencia	Casos Confirmados		Casos nuevos	%	Población	TIA*	Tendencia Casos 6 SE
	2020	2021					
CORRALES	1,765	1720	4	11.38%	25,907	664	
TUMBES	14,377	8824	4	58.36%	120,092	735	
SAN JUAN DE LA VIRGEN	173	320	0	2.12%	4,547	704	
PAMPAS DE HOSPITAL	295	484	0	3.20%	7,851	616	
LA CRUZ	732	499	2	3.30%	9,889	505	
ZARUMILLA	1,845	1218	8	8.06%	23,772	512	
ZORRITOS	725	637	0	4.21%	13,317	478	
SAN JACINTO	317	298	1	1.97%	9,421	316	
CANOAS DE PUNTA SAL	153	133	0	0.88%	6,028	221	
PAPAYAL	541	174	1	1.15%	5,930	293	
MATAPALO	99	84	0	0.56%	2,811	299	
CASITAS	22	28	0	0.19%	2,339	120	
AGUAS VERDES	1,040	470	1	3.11%	24,519	192	
OTRAS REGIONES DE PERÚ	237	231	0	1.53%			
ECUADOR	8						
<b>Total</b>	<b>22,329</b>	<b>15,120</b>	<b>21</b>	<b>100.00%</b>	<b>256,423</b>	<b>590</b>	

\*TIA = Tasa de incidencia acumulada por cada 10,000 habitantes  
Fuente: Dirección Regional de Salud de Tumbes - NotiWeb

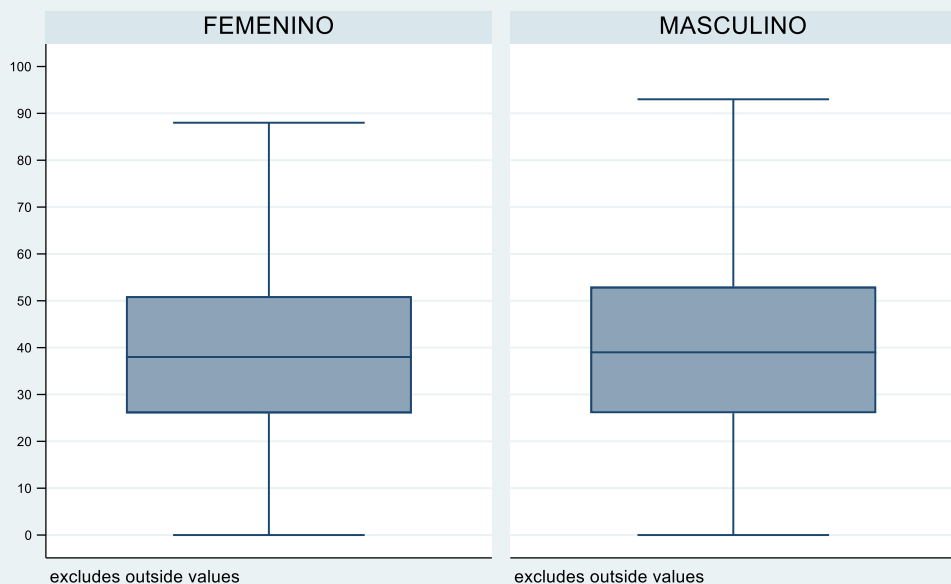
# Signos y síntomas por sexo en casos confirmados de COVID-19 Tumbes, al 25 de Noviembre 2021 (SE47)



Fuente: Dirección Regional de Salud de Tumbes - NotiWeb

# Casos confirmados de COVID-19 según grupo etáreo y sexo. Tumbes, al 25 de Noviembre 2021 (SE47)

Distribución de casos según edad y sexo  
Región Tumbes al 25NOV21



NOTIWeb/SISCovid - DEE DIRESA Tumbes

90 años a más

85 a 89 años

80 a 84 años

75 a 79 años

70 a 74 años

65 a 69 años

60 a 64 años

55 a 59 años

50 a 54 años

45 a 49 años

40 a 44 años

35 a 39 años

30 a 34 años

25 a 29 años

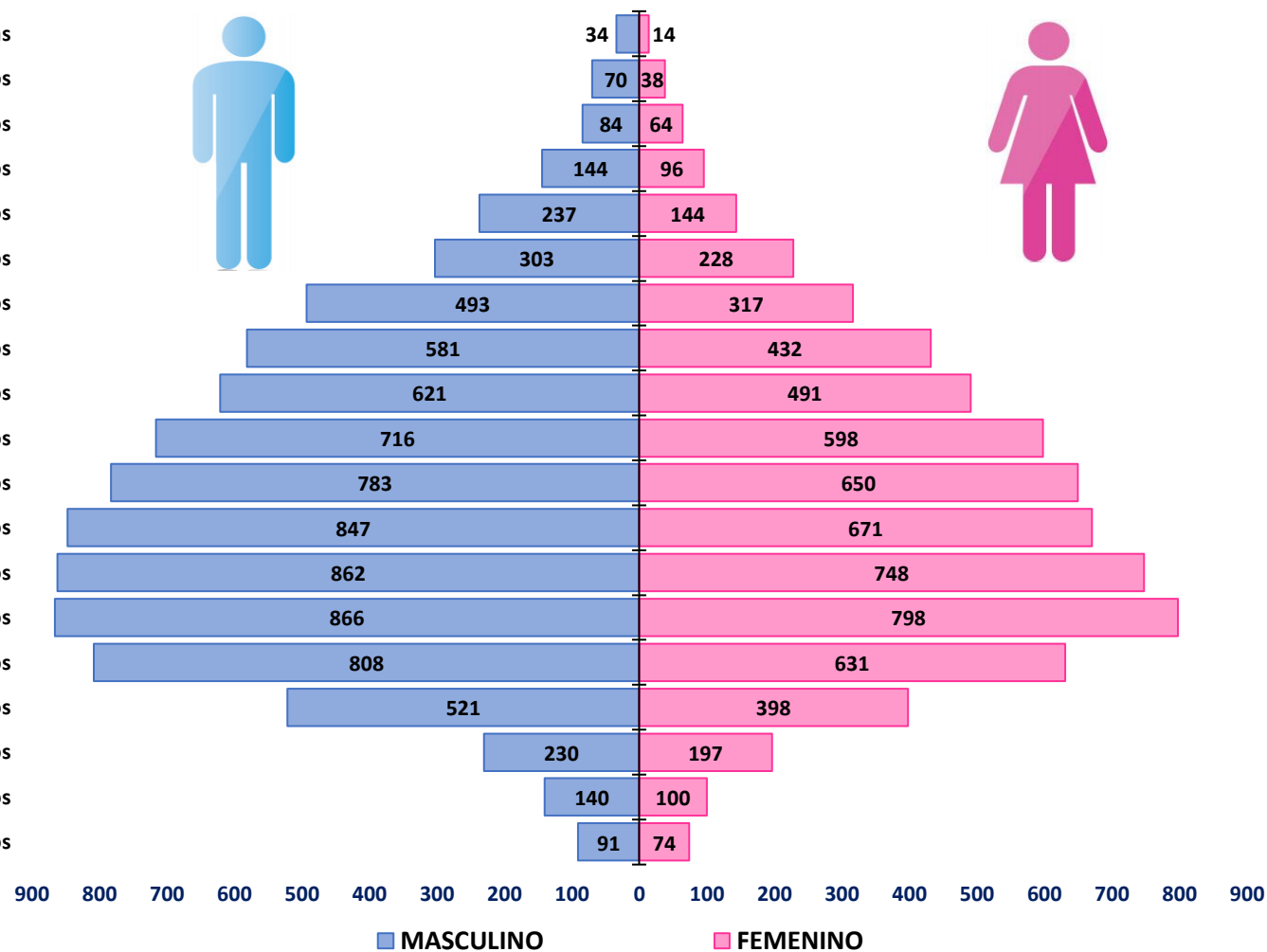
20 a 24 años

15 a 19 años

10 a 14 años

05 a 09 años

00 a 04 años

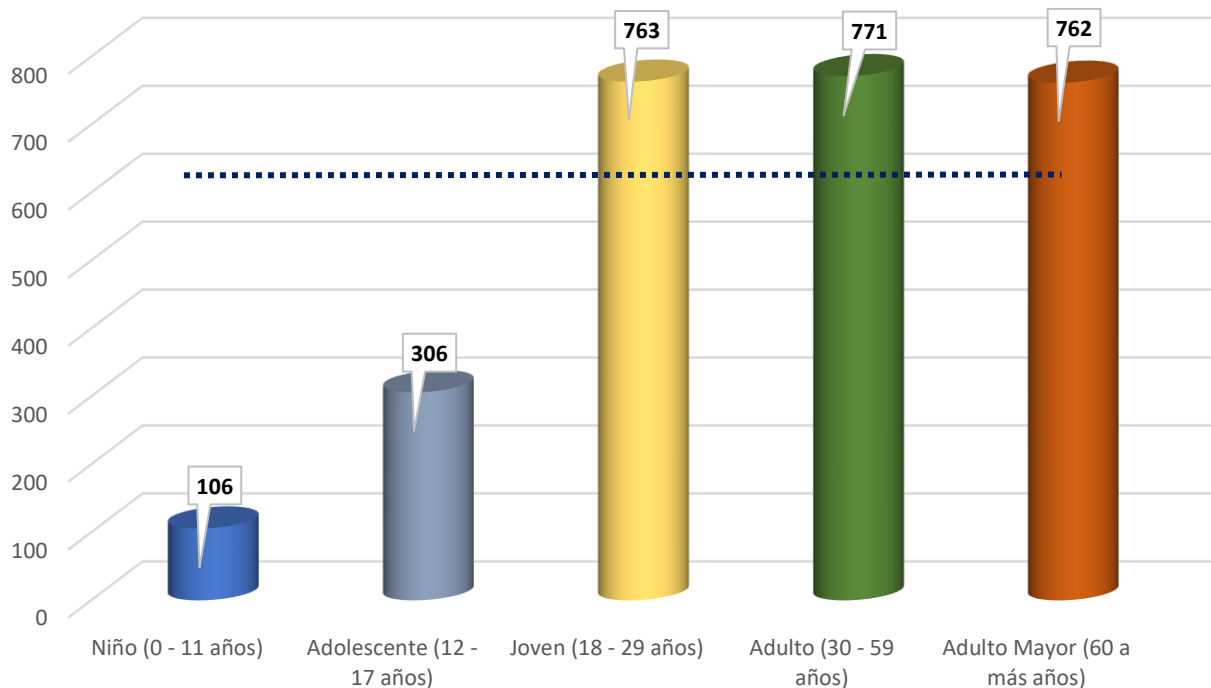


Fuente: Dirección Regional de Salud de Tumbes - NotiWeb

DIRECCIÓN EJECUTIVA  
EPIDEMIOLOGÍA



# Tasa de incidencia acumulada\* de COVID-19 por etapas de vida. Tumbes, al 25 de Noviembre 2021 (SE47)



Etapas de Vida	Casos	%	Población	TIA *	Tendencia Casos 6 SE
Niño (0 - 11 años)	548	3.62%	51,843	106	
Adolescente (12 - 17 años)	752	4.97%	24,567	306	
Joven (18 - 29 años)	3,554	23.51%	46,564	763	
Adulto (30 - 59 años)	8,000	52.91%	103,700	771	
Adulto Mayor (60 a más años)	2,266	14.99%	29,749	762	
<b>Total</b>	<b>15,120</b>	<b>100.00%</b>	<b>256,423</b>	<b>590</b>	

\*TIA = Tasa de incidencia acumulada por cada 10, 000 habitantes

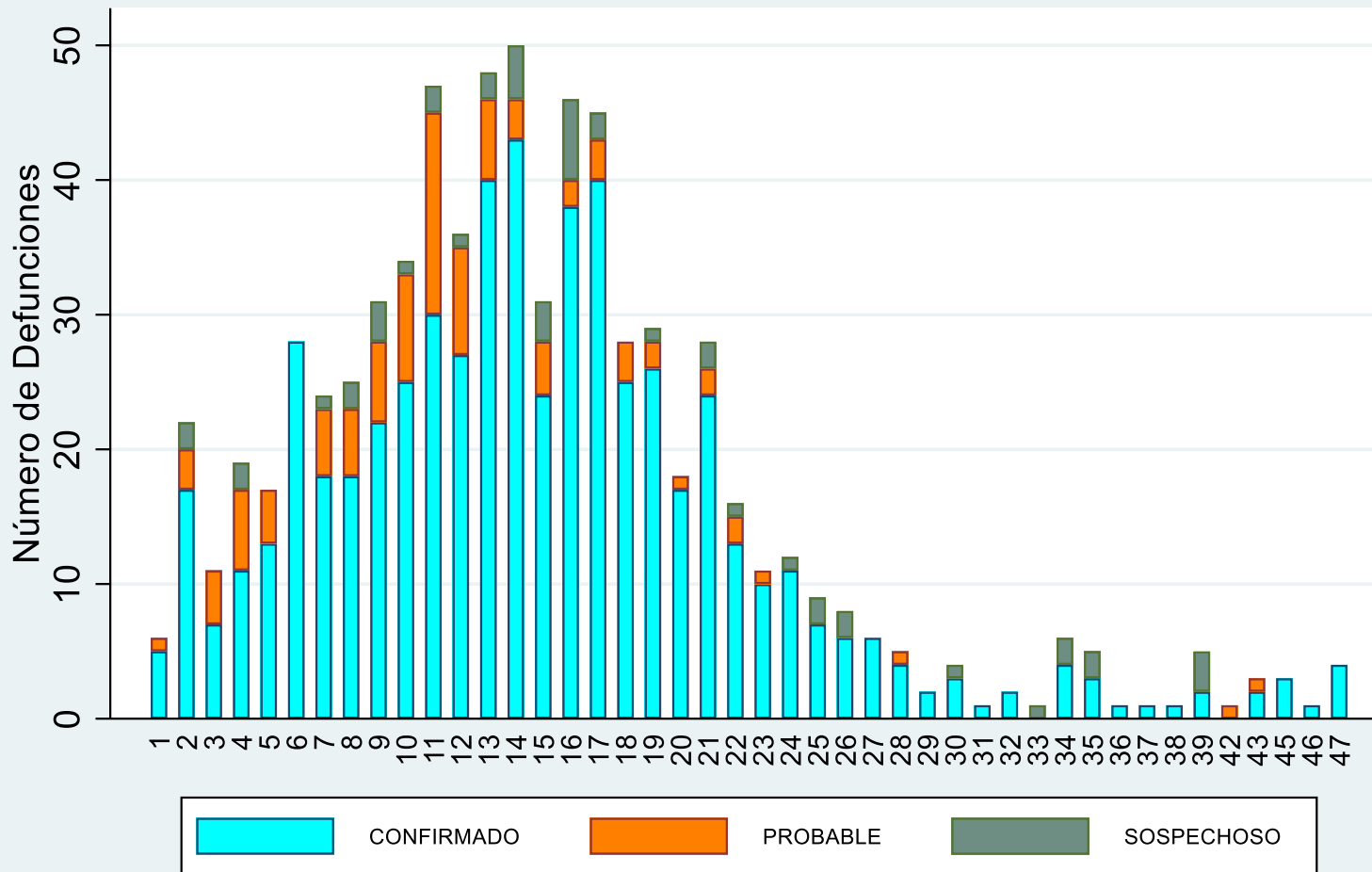
Fuente: Dirección Regional de Salud de Tumbes - NotiWeb



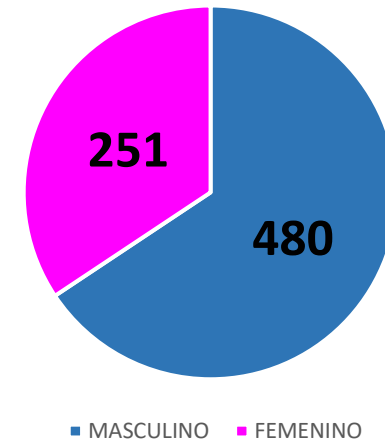
# Casos fallecidos confirmados y letalidad\* de COVID-19 por sexo y etapas de vida. Tumbes, al 25 de Noviembre 2021 (SE47)



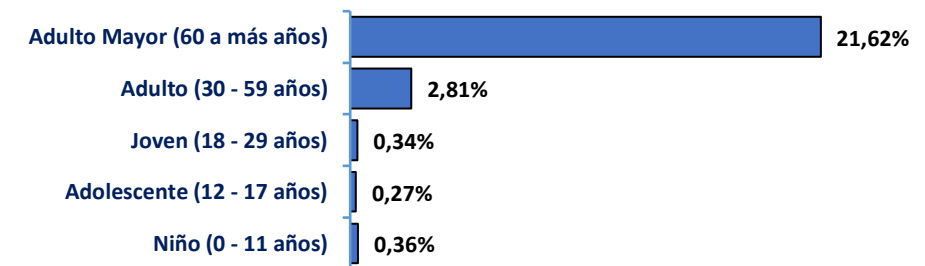
## Defunciones por COVID19 al 25NOV21



## Fallecidos por sexo



## Letalidad\* por etapas de vida

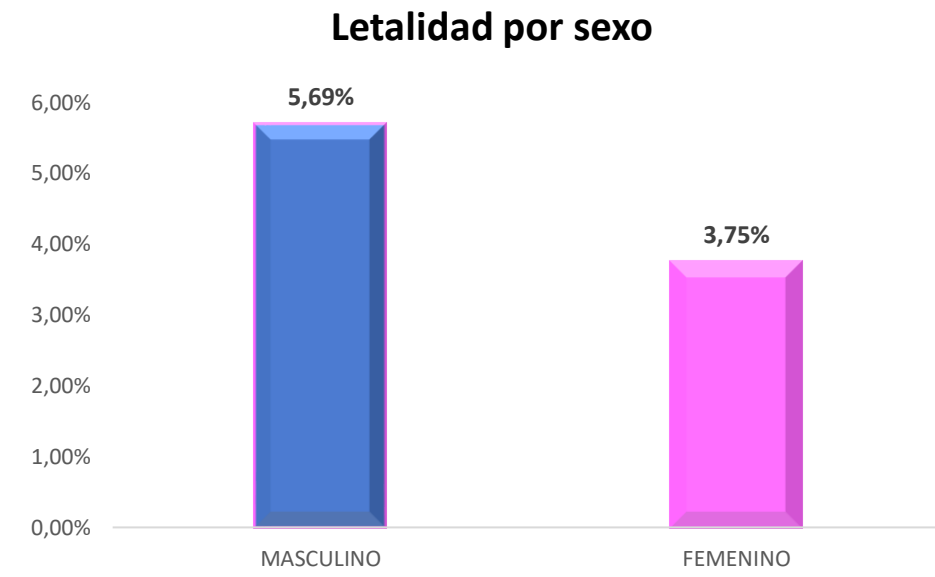
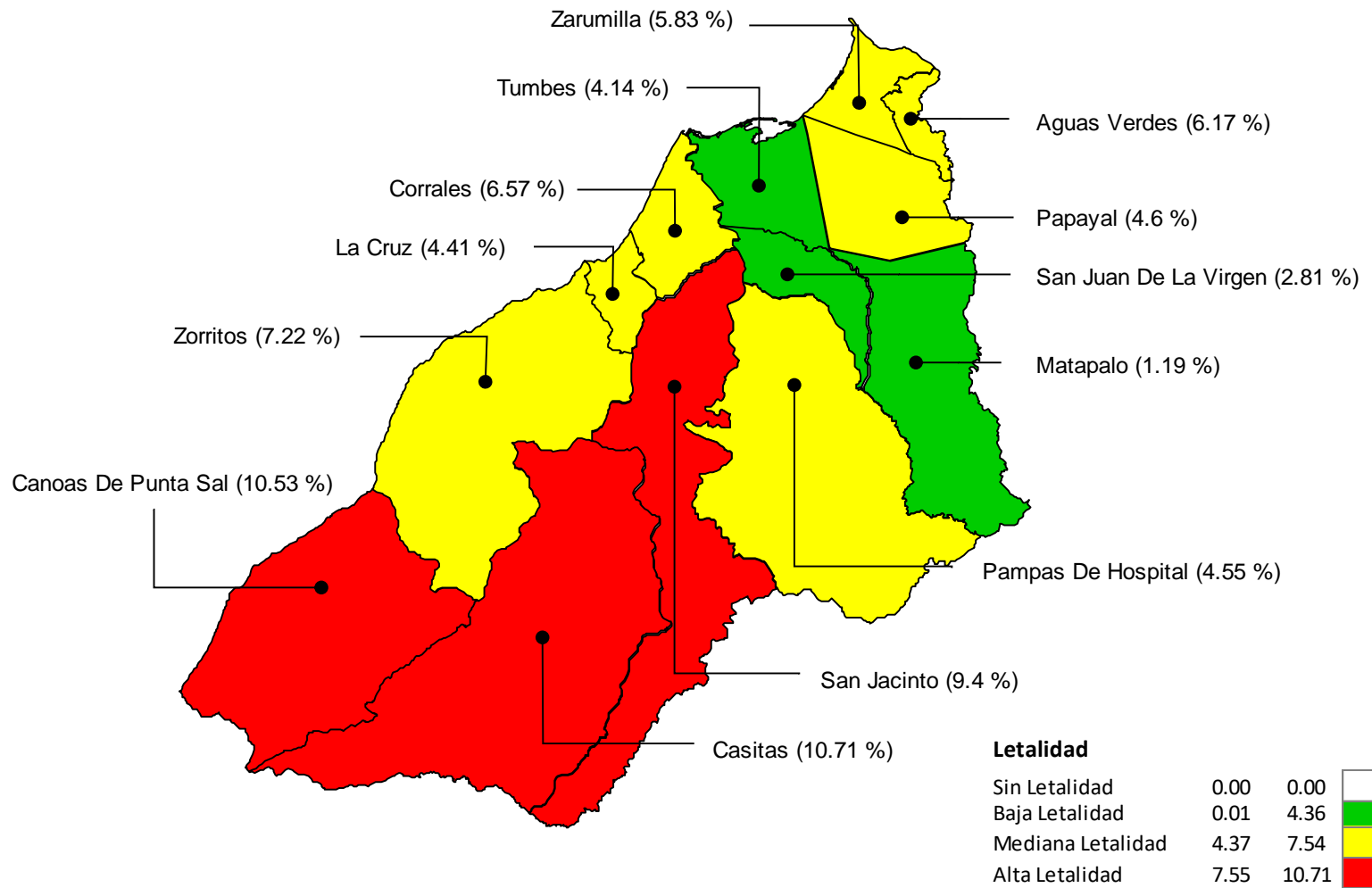


\*Letalidad: Relación de fallecidos confirmados entre casos confirmados

Font: Notiweb DIRESA-Tumbes / SINADEF



# Mapa de riesgo de letalidad\* por distritos (casos fallecidos confirmados de COVID-19) Tumbes, al 25 de Noviembre 2021 (SE47)

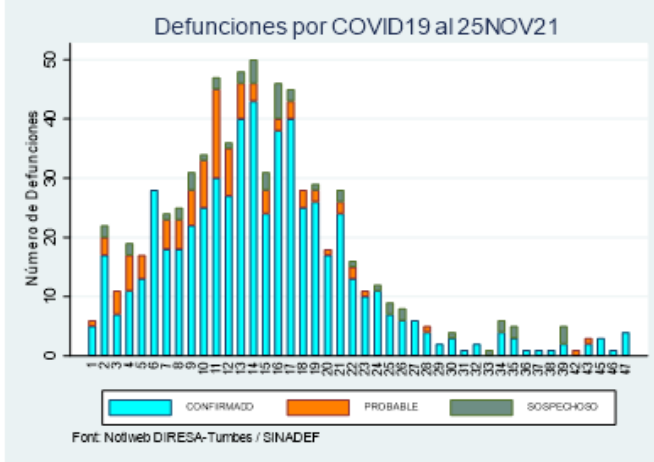
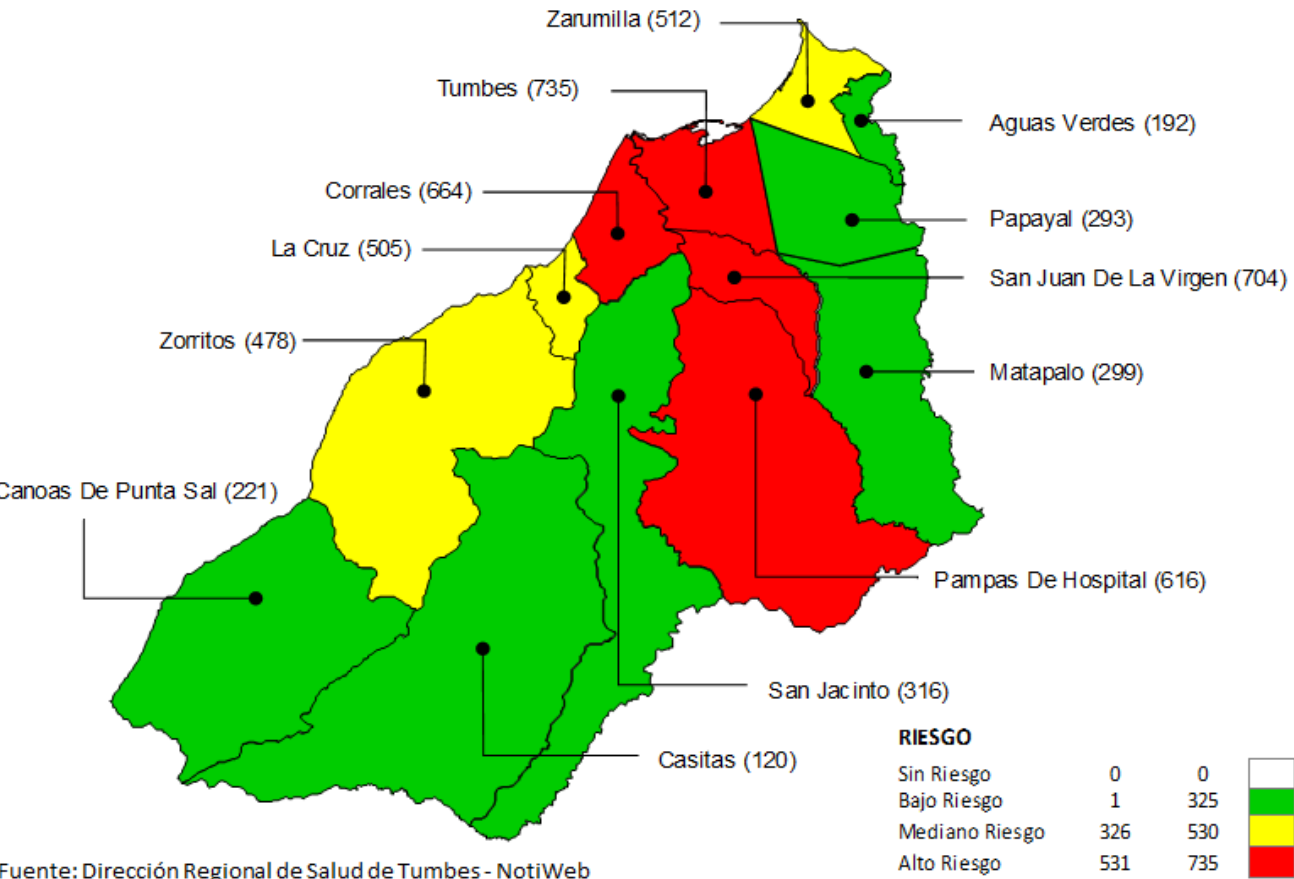


**CLASIFICACIÓN**  
**2,708 Probables**  
**19,528 Sospechosos**  
**6,253 Descartados**

Resumen 2021	
<b>Población</b>	<b>256,423</b>
<b>Casos</b>	<b>15,120</b>
<b>Defunciones</b>	<b>731</b>
<b>TIA *</b>	<b>590</b>
<b>Letalidad</b>	<b>4.83%</b>

Resumen 2020	
<b>Población</b>	<b>251,521</b>
<b>Casos</b>	<b>22,329</b>
<b>Defunciones</b>	<b>724</b>
<b>TIA *</b>	<b>888</b>
<b>Letalidad</b>	<b>3.24%</b>

Tasa de Incidencia Acumulada x c/ 10,000 hab. Por Distritos - año 2021

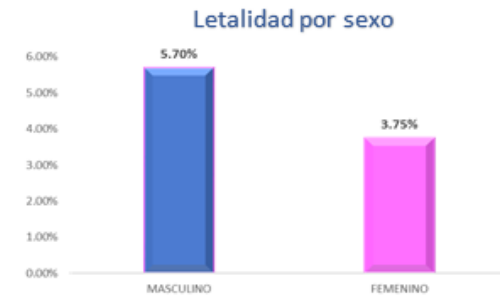
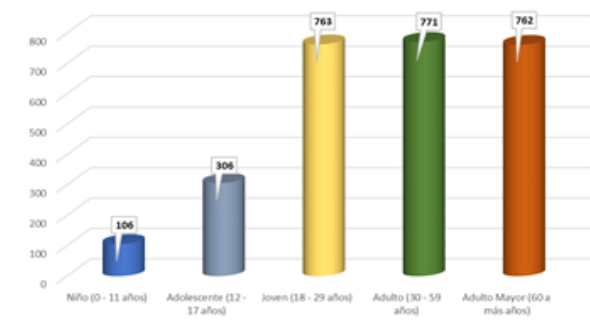


Mortalidad\* 29.06

Letalidad por Distritos

Districto	Letalidad %
Casitas	10.71
Canoas De Punta Sal	10.53
San Jacinto	9.40
Zorritos	7.22
Corrales	6.57
Aguas Verdes	6.17
Zarumilla	5.83
Papayal	4.60
Pampas De Hospital	4.55
La Cruz	4.41
Tumbes	4.14
San Juan De La Virgen	2.81
Matapalo	1.19

Tasa de Incidencia Acumulada x c/ 10,000 hab. por Etapas de Vida



Letalidad\*\*\* por etapas de Vida

Adulto Mayor (60 a más años)	21.62%
Adulto (30 - 59 años)	2.81%
Joven (18 - 29 años)	0.34%
Adolescente (12 - 17 años)	0.27%
Niño (0 - 11 años)	0.36%

\* Mortalidad: fallecidos confirmados por 10,000 hab.  
 \*\* Todas las causas de mortalidad: fallecidos confirmados y sospechosos



SITUACIÓN DE LA REGION DE TUMBES

# COVID-19



Casos

2021	15,120
2020	22,329



Casos Recuperados

13,107
16,891



Fallecidos

731
724



Hospitalizados

Camas Habilitadas	69
Camas Ocupadas	05



Pacientes en UCI

14
04



Prov. TUMBES

	42	43	44	45	46	47
Tumbes	32	41	40	44	63	7
Corrales	9	15	13	23	17	3
La Cruz	2	2	4	1	1	2
Pampas De Hospital	0	0	3	4	5	0
San Jacinto	0	4	0	2	2	0
San Juan De La Virgen	1	2	1	0	0	0
<b>Total</b>	<b>44</b>	<b>64</b>	<b>61</b>	<b>74</b>	<b>88</b>	<b>12</b>



Prov. Cont Villar

	42	43	44	45	46	47
Zorritos	1	0	1	1	7	1
Casitas	0	0	0	1	0	0
Canoas De Punta Sal	0	0	0	1	0	0
<b>Total</b>	<b>1</b>	<b>0</b>	<b>1</b>	<b>3</b>	<b>7</b>	<b>1</b>

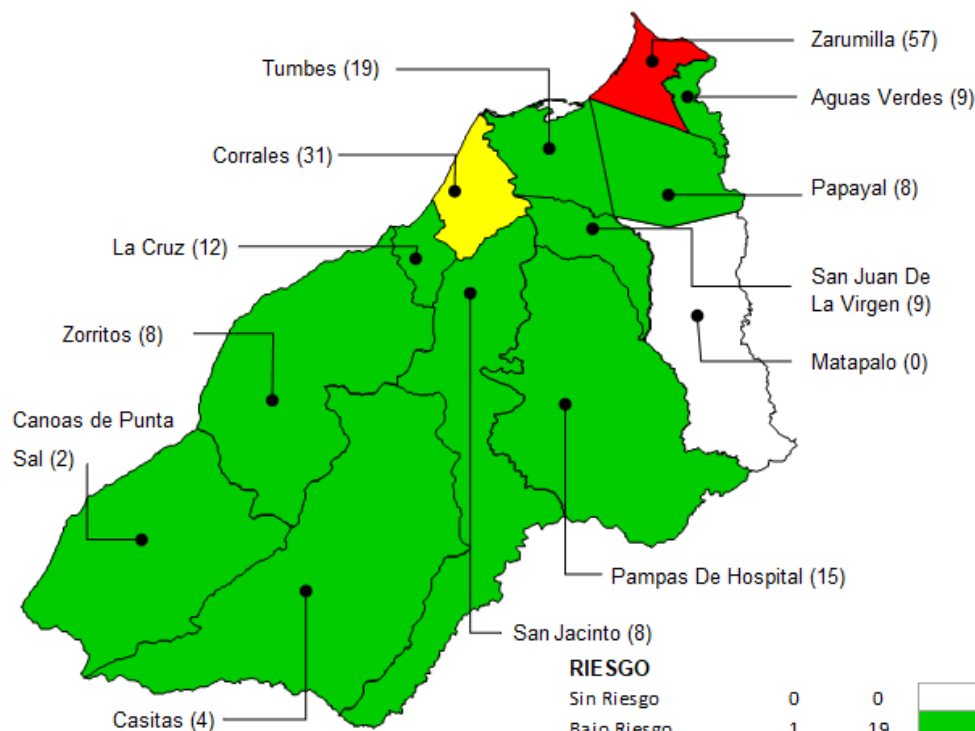


Prov. Zarumilla

	42	43	44	45	46	47
Zarumilla	9	37	27	37	22	3
Aguas Verdes	2	8	3	6	3	0
Matapalo	0	0	0	0	0	0
Papayal	3	1	0	0	1	0
<b>Total</b>	<b>14</b>	<b>46</b>	<b>30</b>	<b>43</b>	<b>26</b>	<b>3</b>

## Tasa de Incidencia acumulada S.E. 42-47

Región Tumbes por 10,000 hab.



Prov. TUMBES

	42	43	44	45	46	47
Tumbes	0	1	0	1	1	0
Corrales	0	0	0	1	0	0
La Cruz	1	0	0	0	0	0
Pampas De Hospital	0	0	0	0	0	0
San Jacinto	0	1	0	0	0	0
San Juan De La Virgen	0	0	0	0	0	0
<b>Total</b>	<b>1</b>	<b>2</b>	<b>0</b>	<b>2</b>	<b>1</b>	<b>0</b>



Prov. Cont Villar

	42	43	44	45	46	47
Zorritos	0	0	0	0	0	0
Casitas	0	0	0	0	0	0
Canoas De Punta Sal	0	0	0	0	0	0
<b>Total</b>	<b>0</b>	<b>0</b>	<b>0</b>	<b>0</b>	<b>0</b>	<b>0</b>



Prov. Zarumilla

	42	43	44	45	46	47
Zarumilla	0	0	0	1	0	4
Aguas Verdes	0	0	0	0	0	0
Matapalo	0	0	0	0	0	0
Papayal	0	1	0	0	0	0
<b>Total</b>	<b>0</b>	<b>1</b>	<b>0</b>	<b>1</b>	<b>0</b>	<b>4</b>