



PERÚ

MINISTERIO  
DE SALUD

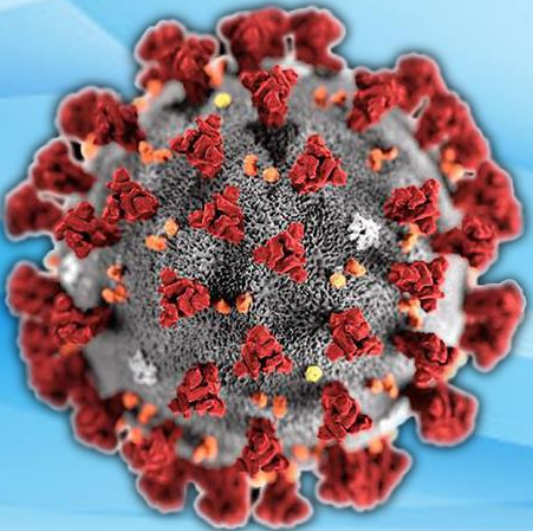
CENTRO NACIONAL DE  
EPIDEMIOLOGÍA, PREVENCIÓN  
Y CONTROL DE ENFERMEDADES

DIRECCIÓN REGIONAL  
DE SALUD TUMBES



# SALA SITUACIONAL

## REGIÓN TUMBES



# COVID-19

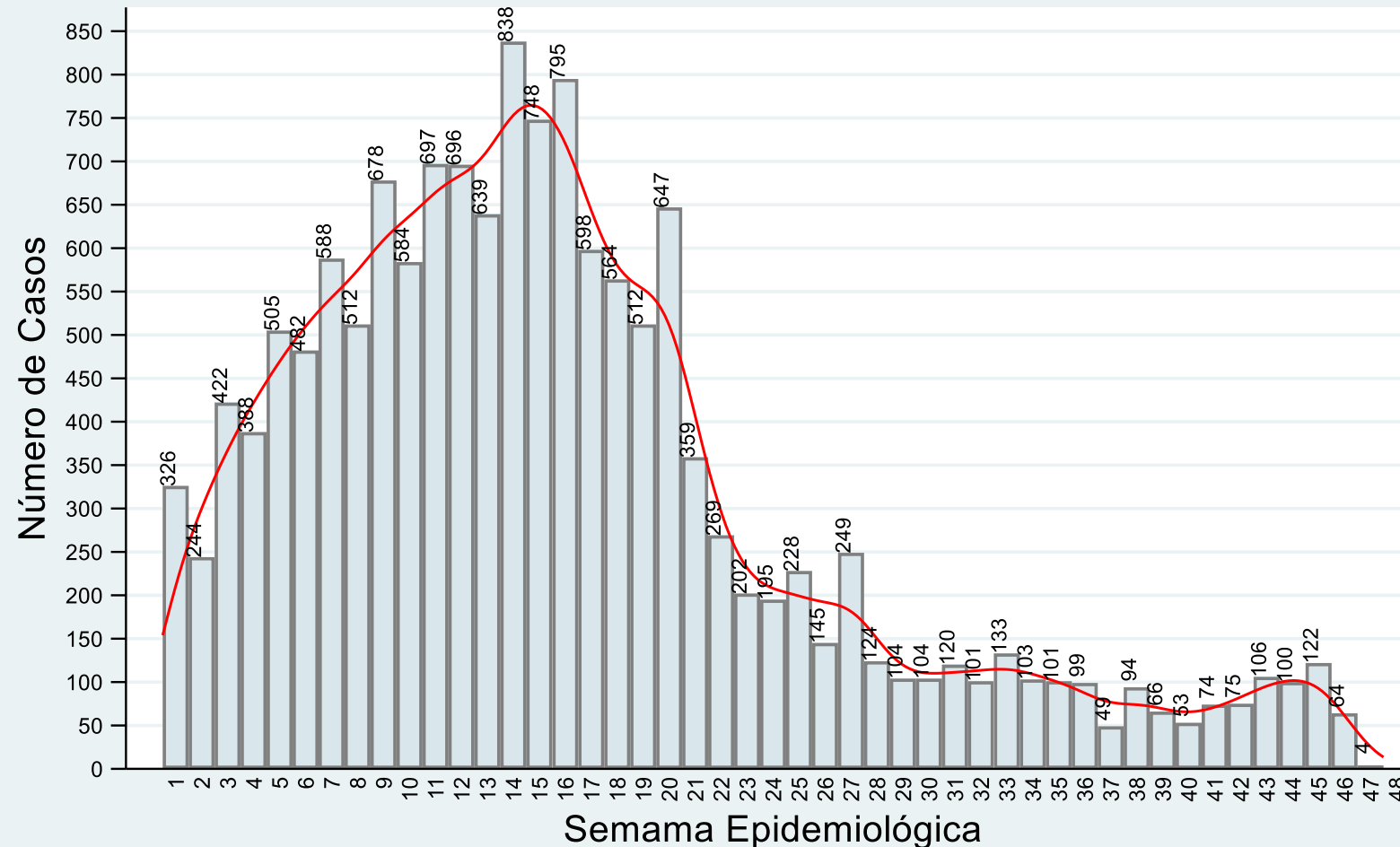
TUMBES AL 29 DE NOVIEMBRE DEL 2021  
**Semana Epidemiológica 48**

DIRECCIÓN EJECUTIVA  
**EPIDEMIOLOGÍA**



# Casos confirmados de COVID-19 según fecha de inicio de síntomas Tumbes, al 29 de Noviembre 2021 (SE48)

## Casos de COVID19 por fecha de inicio de síntomas Región de Tumbes al 29NOV21



NOTIWeb/SISCovid - DEE DIRESA Tumbes

Resumen 2020	
<b>Población</b>	<b>251,521</b>
<b>Casos</b>	<b>22,329</b>
<b>Defunciones</b>	<b>724</b>
<b>TIA*</b>	<b>888</b>
<b>Letalidad</b>	<b>3.24%</b>

Resumen 2021	
<b>Población</b>	<b>256,423</b>
<b>Casos</b>	<b>15,137</b>
<b>Defunciones</b>	<b>731</b>
<b>TIA*</b>	<b>590</b>
<b>Letalidad</b>	<b>4.83%</b>

\*TIA = Tasa de incidencia acumulada por cada 10,000 habitantes

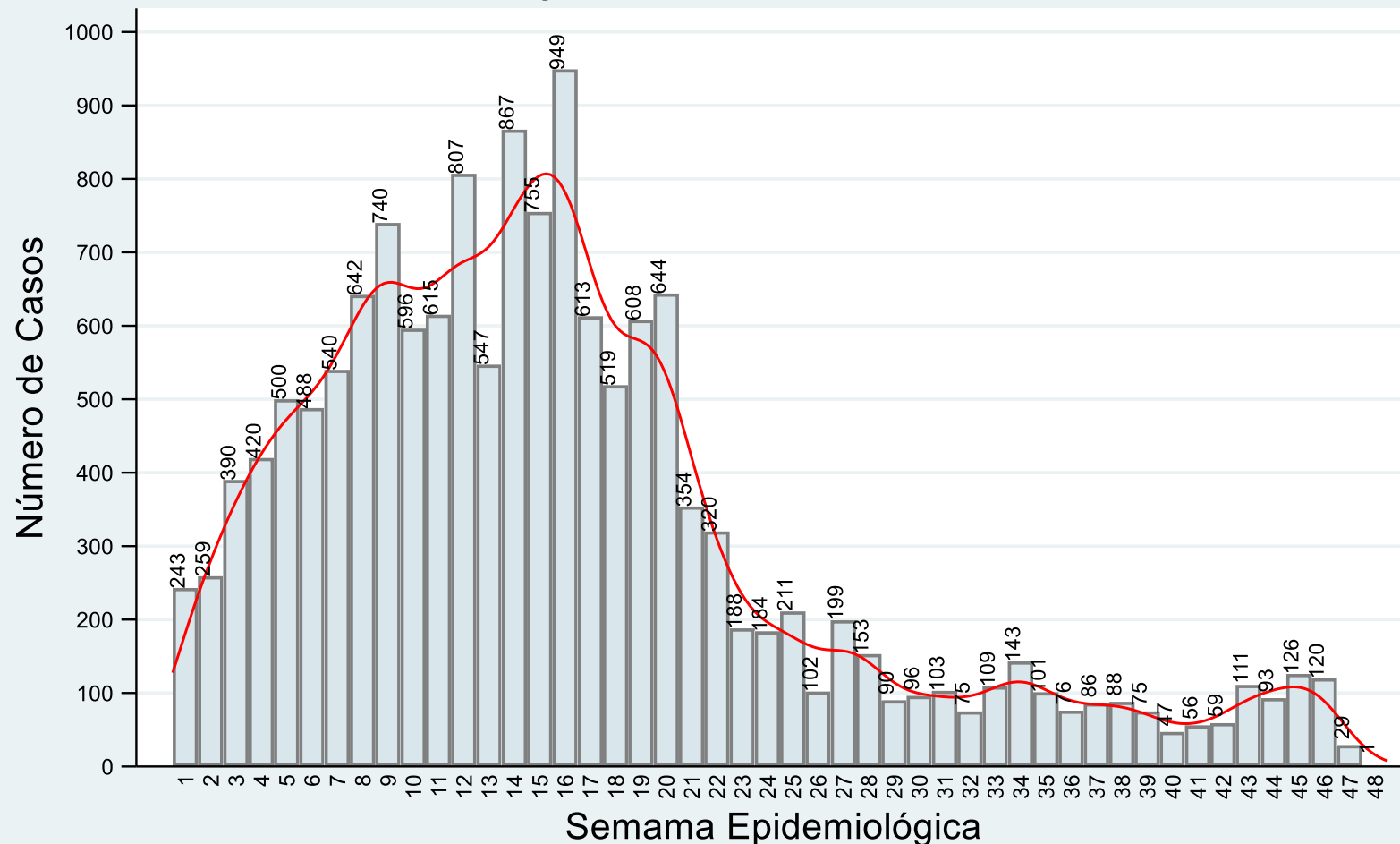
\* Tasa de Letalidad  

$$\frac{\text{N}^\circ \text{ Defunciones}}{\text{N}^\circ \text{ Casos}}$$



# Casos confirmados de COVID-19 según fecha de inicio de determinación Tumbes, al 29 de Noviembre 2021 (SE48)

## Casos de COVID19 por fecha de inicio de síntomas Región de Tumbes al 29NOV21

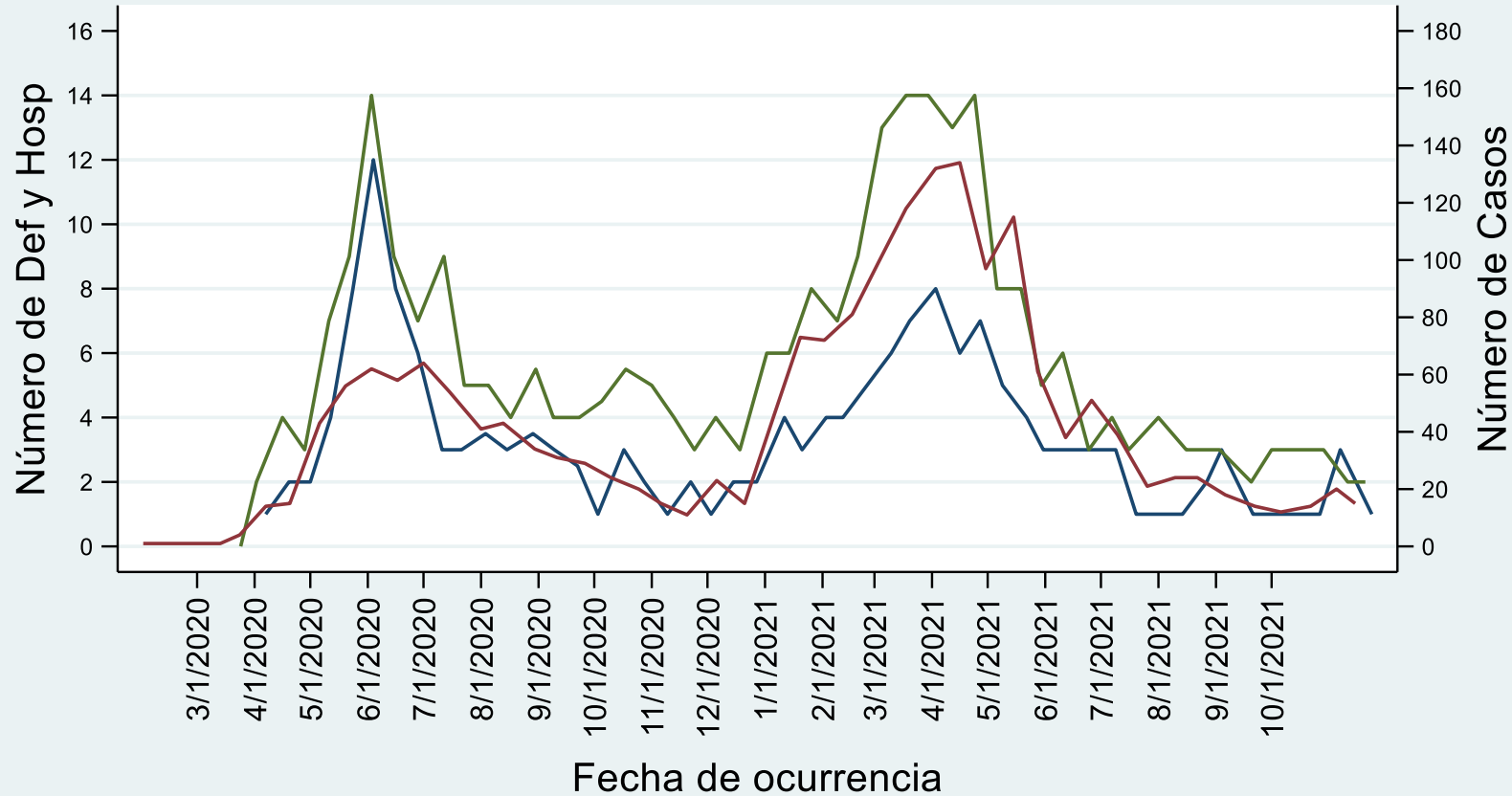


NOTIWeb/SISCovid - DEE DIRESA Tumbes



# Comportamiento de COVID-19 en Tumbes, al 29 de Noviembre 2021 (SE48)

## Comportamiento de la pandemia por COVID 19 Región de Tumbes al 29NOV21

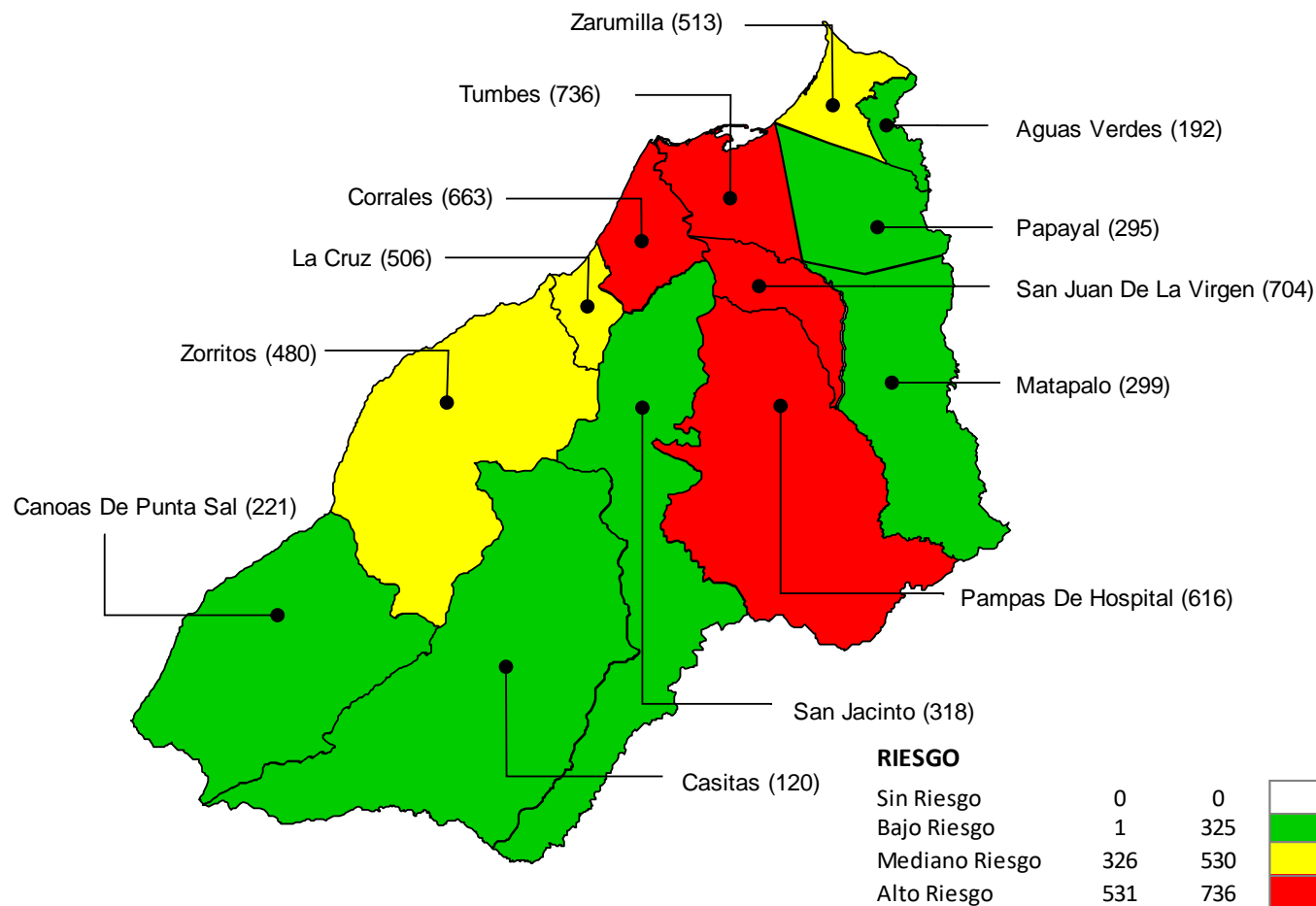


DEE-Fuente Notiweb/SINADEF



# Tasa de incidencia acumulada\* de casos confirmados de COVID-19 por distritos. Tumbes, al 29 de Noviembre 2021 (SE48)

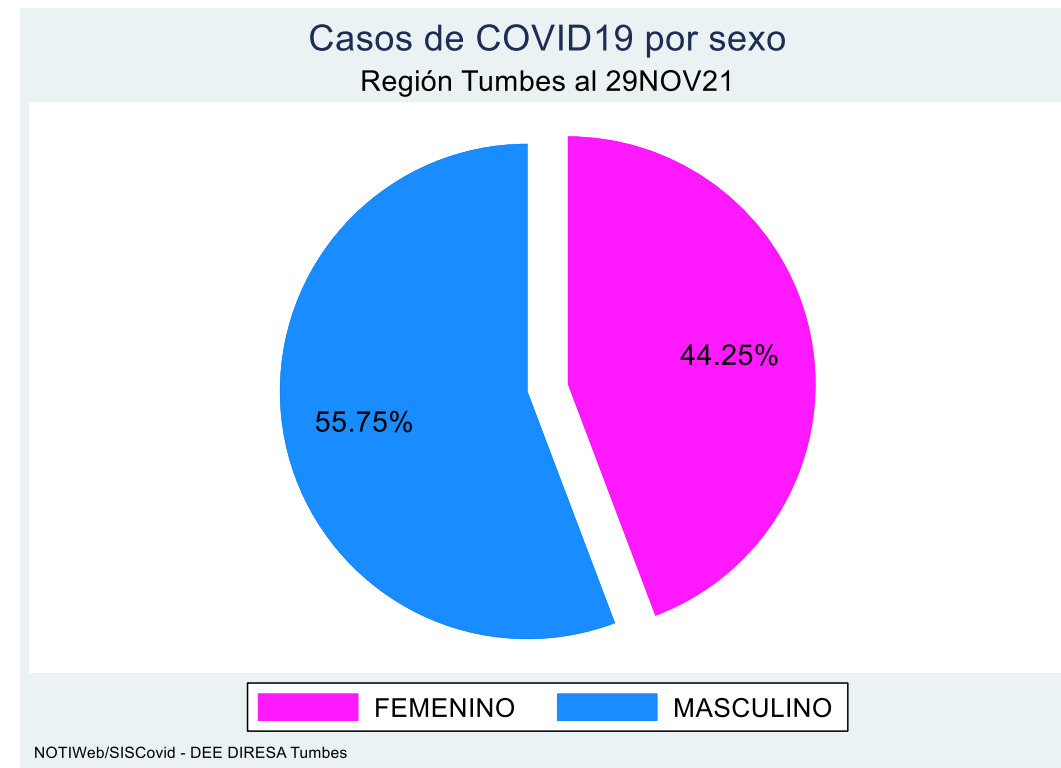
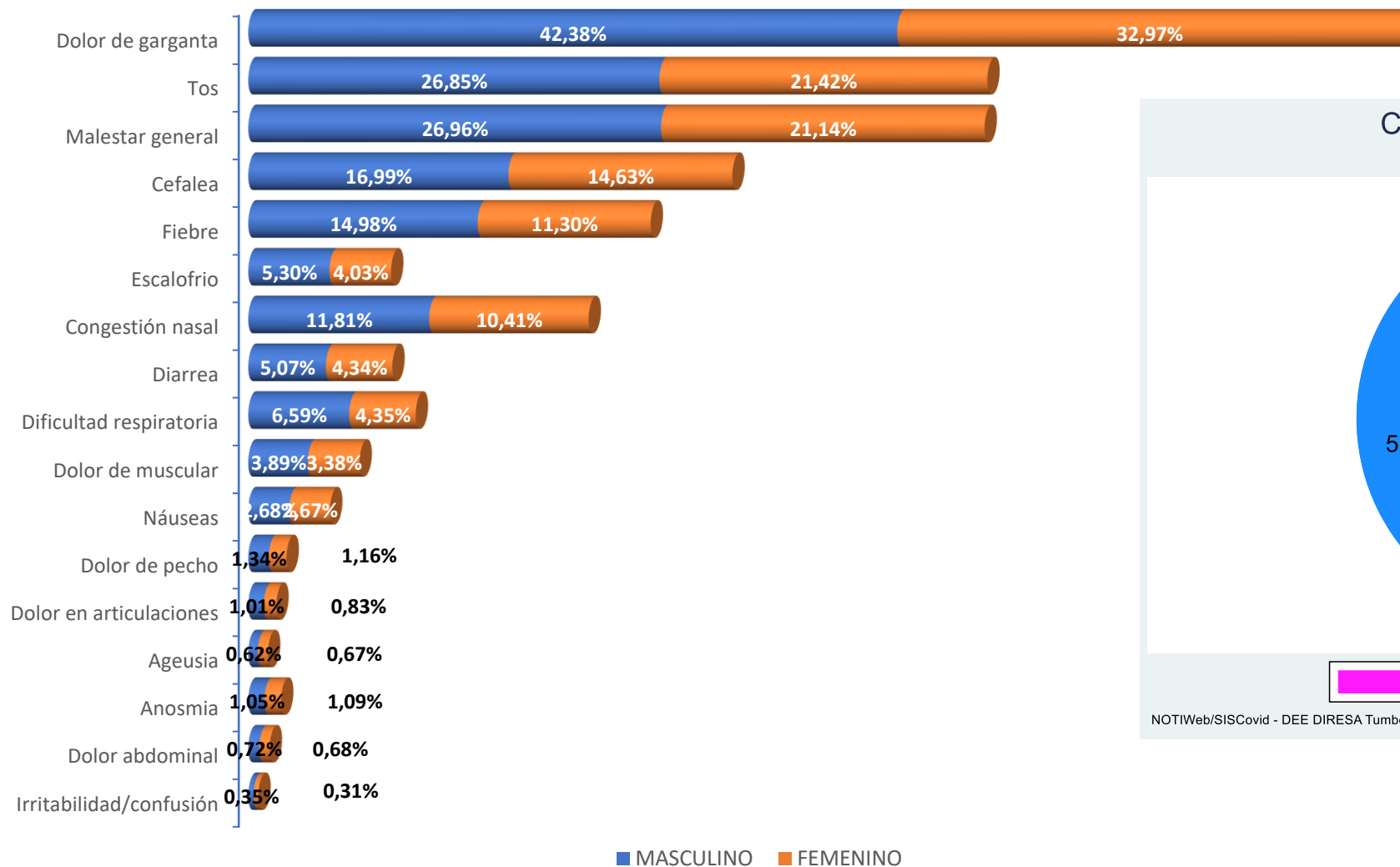
Mapa de riesgo según tasa de incidencia por distritos



Distrito de Residencia	Casos Confirmados		Casos nuevos	%	Población	TIA*	Tendencia Casos 6 SE
	2020	2021					
CORRALES	1,765	1718	0	11.35%	25,907	663	
TUMBES	14,377	8835	6	58.37%	120,092	736	
SAN JUAN DE LA VIRGEN	173	320	0	2.11%	4,547	704	
PAMPAS DE HOSPITAL	295	484	0	3.20%	7,851	616	
LA CRUZ	732	500	0	3.30%	9,889	506	
ZARUMILLA	1,845	1219	0	8.05%	23,772	513	
ZORRITOS	725	639	0	4.22%	13,317	480	
SAN JACINTO	317	300	0	1.98%	9,421	318	
CANOAS DE PUNTA SAL	153	133	0	0.88%	6,028	221	
PAPAYAL	541	175	1	1.16%	5,930	295	
MATAPALO	99	84	0	0.55%	2,811	299	
CASITAS	22	28	0	0.18%	2,339	120	
AGUAS VERDES	1,040	470	0	3.10%	24,519	192	
OTRAS REGIONES DE PERÚ	237	232	1	1.53%			
ECUADOR	8						
<b>Total</b>	<b>22,329</b>	<b>15,137</b>	<b>8</b>	<b>100.00%</b>	<b>256,423</b>	<b>590</b>	

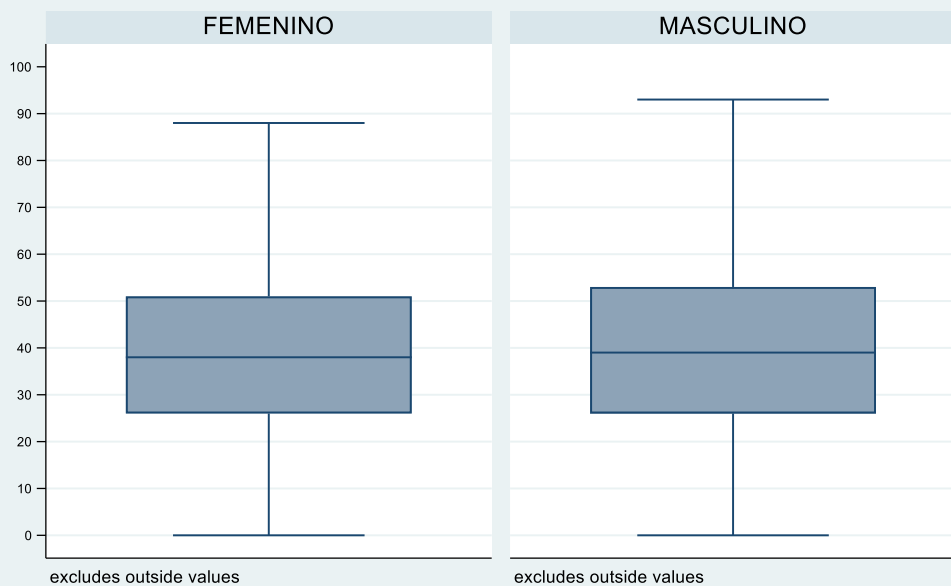
\*TIA = Tasa de incidencia acumulada por cada 10,000 habitantes  
Fuente: Dirección Regional de Salud de Tumbes - NotiWeb

# Signos y síntomas por sexo en casos confirmados de COVID-19 Tumbes, al 29 de Noviembre 2021 (SE48)



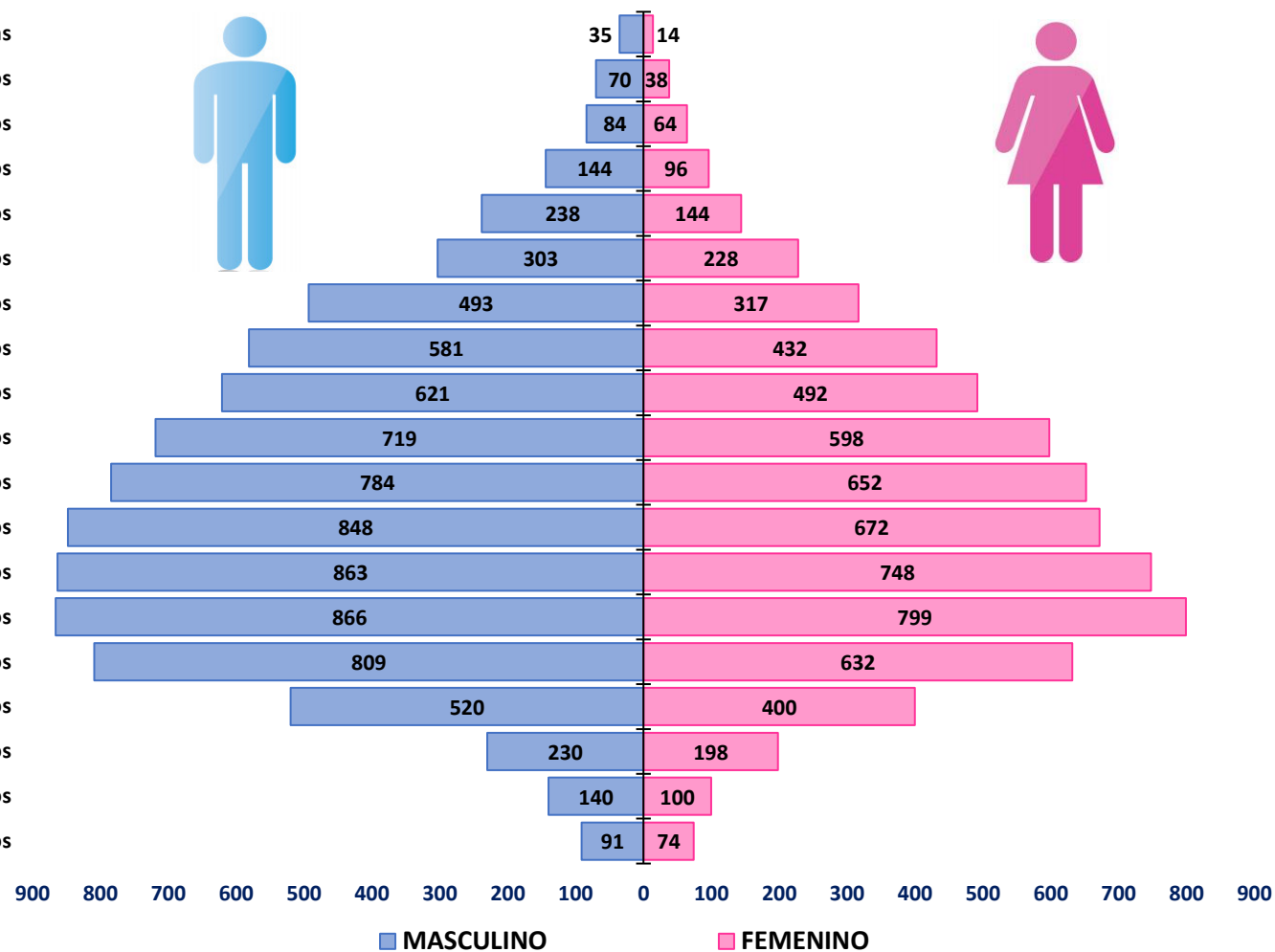
# Casos confirmados de COVID-19 según grupo etáreo y sexo. Tumbes, al 29 de Noviembre 2021 (SE48)

Distribución de casos según edad y sexo  
Región Tumbes al 29NOV21



NOTIWeb/SISCovid - DEE DIRESA Tumbes

90 años a más  
85 a 89 años  
80 a 84 años  
75 a 79 años  
70 a 74 años  
65 a 69 años  
60 a 64 años  
55 a 59 años  
50 a 54 años  
45 a 49 años  
40 a 44 años  
35 a 39 años  
30 a 34 años  
25 a 29 años  
20 a 24 años  
15 a 19 años  
10 a 14 años  
05 a 09 años  
00 a 04 años

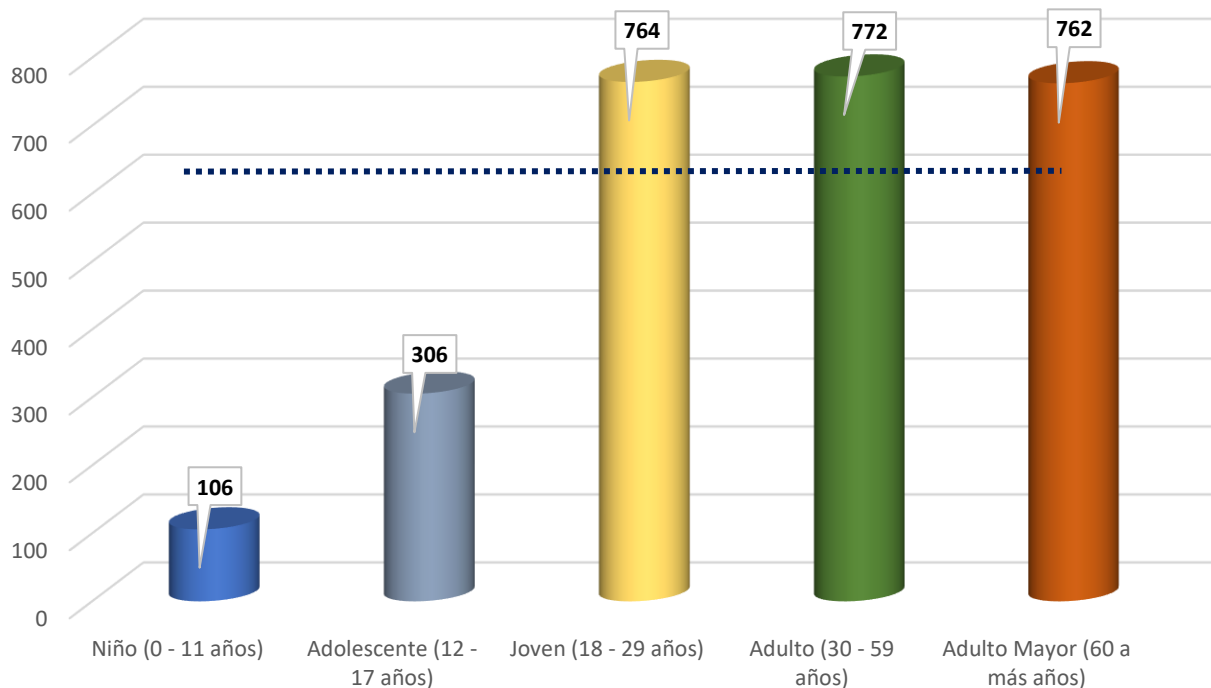


Fuente: Dirección Regional de Salud de Tumbes - NotiWeb

DIRECCIÓN EJECUTIVA  
**EPIDEMIOLOGÍA**



# Tasa de incidencia acumulada\* de COVID-19 por etapas de vida. Tumbes, al 29 de Noviembre 2021 (SE48)



Etapas de Vida	Casos	%	Población	TIA *	Tendencia Casos 6 SE
Niño (0 - 11 años)	549	3.63%	51,843	106	
Adolescente (12 - 17 años)	751	4.96%	24,567	306	
Joven (18 - 29 años)	3,559	23.51%	46,564	764	
Adulto (30 - 59 años)	8,010	52.92%	103,700	772	
Adulto Mayor (60 a más años)	2,268	14.98%	29,749	762	
<b>Total</b>	<b>15,137</b>	<b>100.00%</b>	<b>256,423</b>	<b>590</b>	

\*TIA = Tasa de incidencia acumulada por cada 10, 000 habitantes

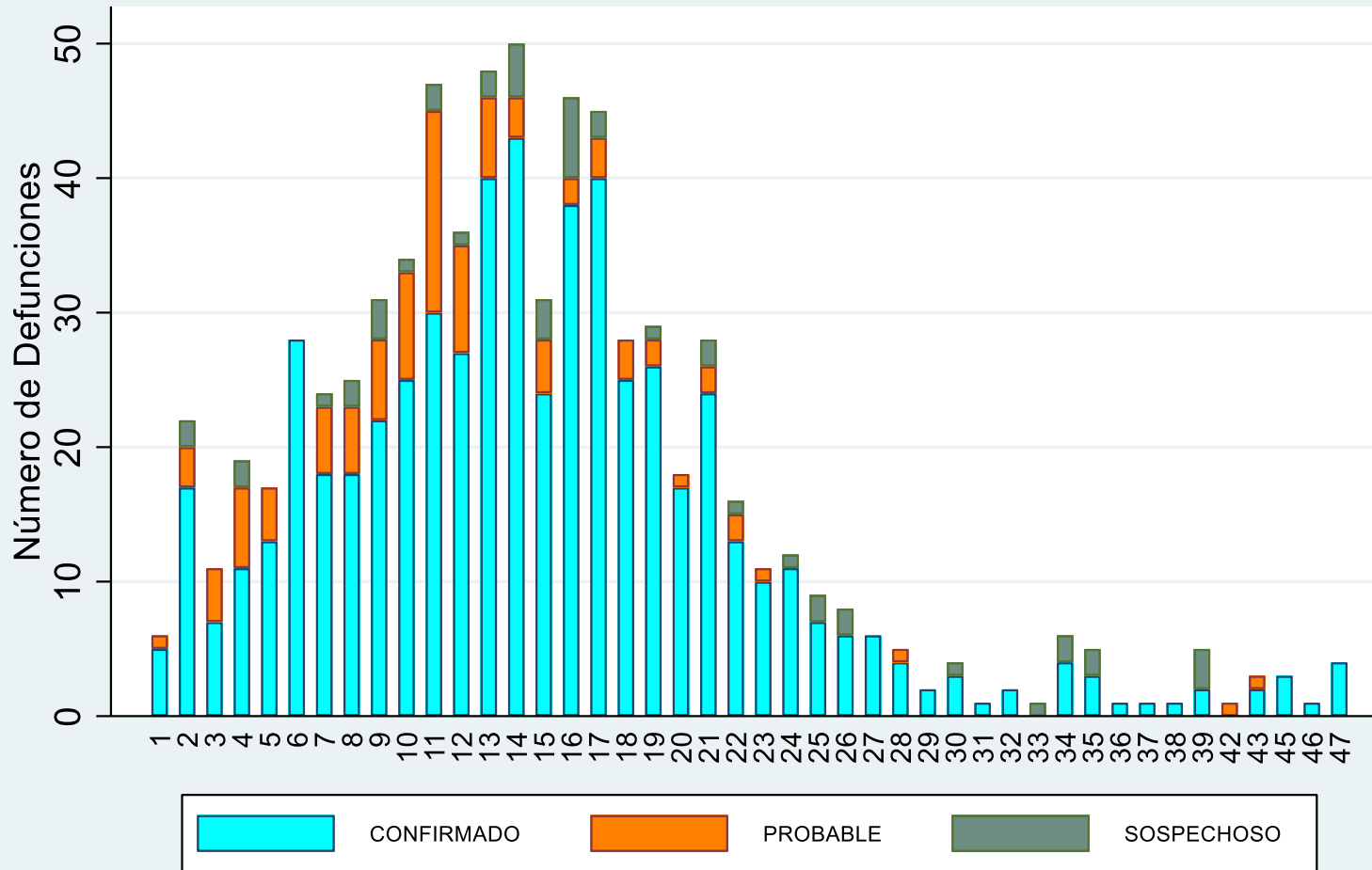
Fuente: Dirección Regional de Salud de Tumbes - NotiWeb



# Casos fallecidos confirmados y letalidad\* de COVID-19 por sexo y etapas de vida. Tumbes, al 29 de Noviembre 2021 (SE48)

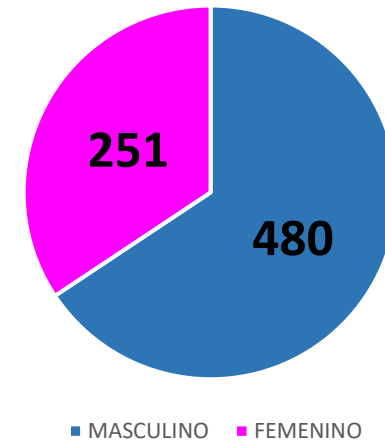


## Defunciones por COVID19 al 29NOV21

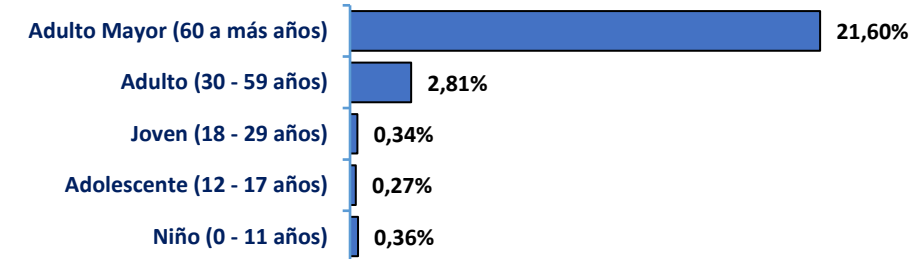


Font: Notiweb DIRESA-Tumbes / SINADEF

## Fallecidos por sexo



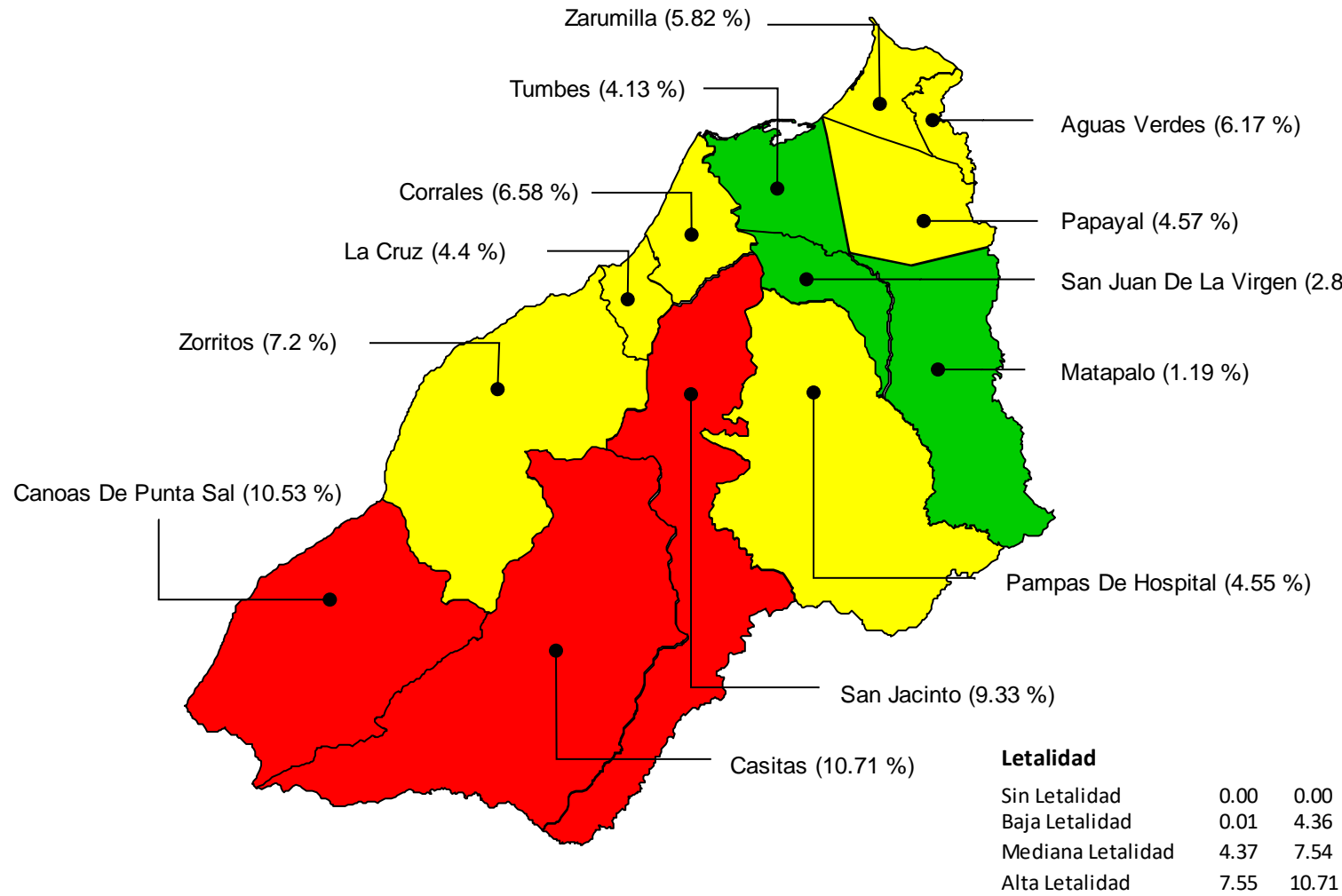
## Letalidad\* por etapas de vida



\*Letalidad: Relación de fallecidos confirmados entre casos confirmados

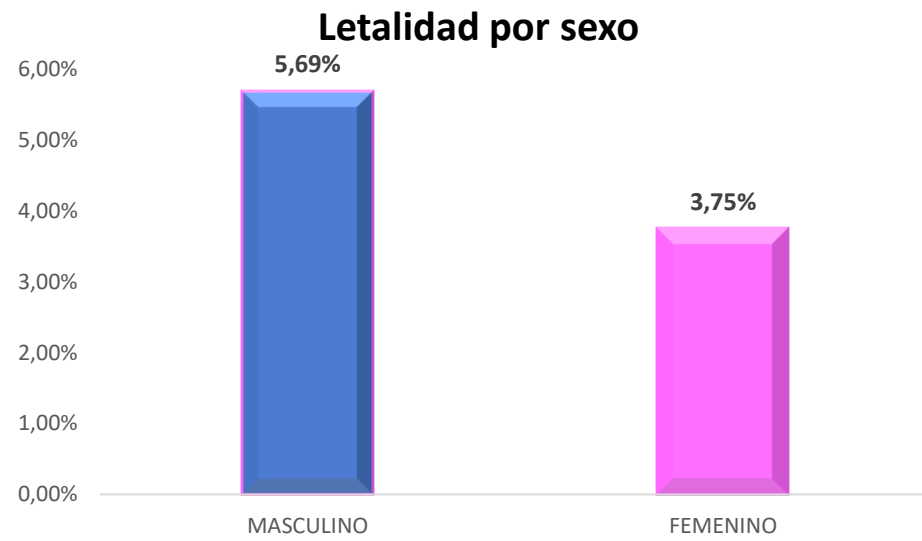


# Mapa de riesgo de letalidad\* por distritos (casos fallecidos confirmados de COVID-19) Tumbes, al 29 de Noviembre 2021 (SE48)



**Letalidad**

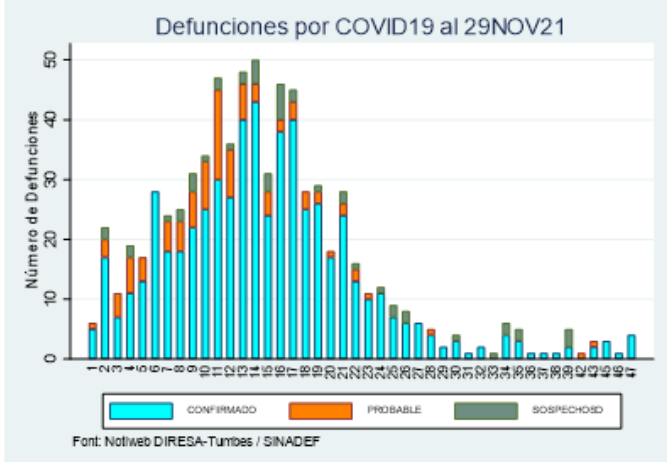
Sin Letalidad	0.00	0.00	
Baja Letalidad	0.01	4.36	
Mediana Letalidad	4.37	7.54	
Alta Letalidad	7.55	10.71	



**CLASIFICACIÓN**  
 2,747 Probables  
 19,962 Sospechosos  
 6,286 Descartados

Resumen 2021	
Población	256,423
Casos	15,137
Defunciones	731
TIA *	590
Letalidad	4.83%

Resumen 2020	
Población	251,521
Casos	22,329
Defunciones	724
TIA *	888
Letalidad	3.24%

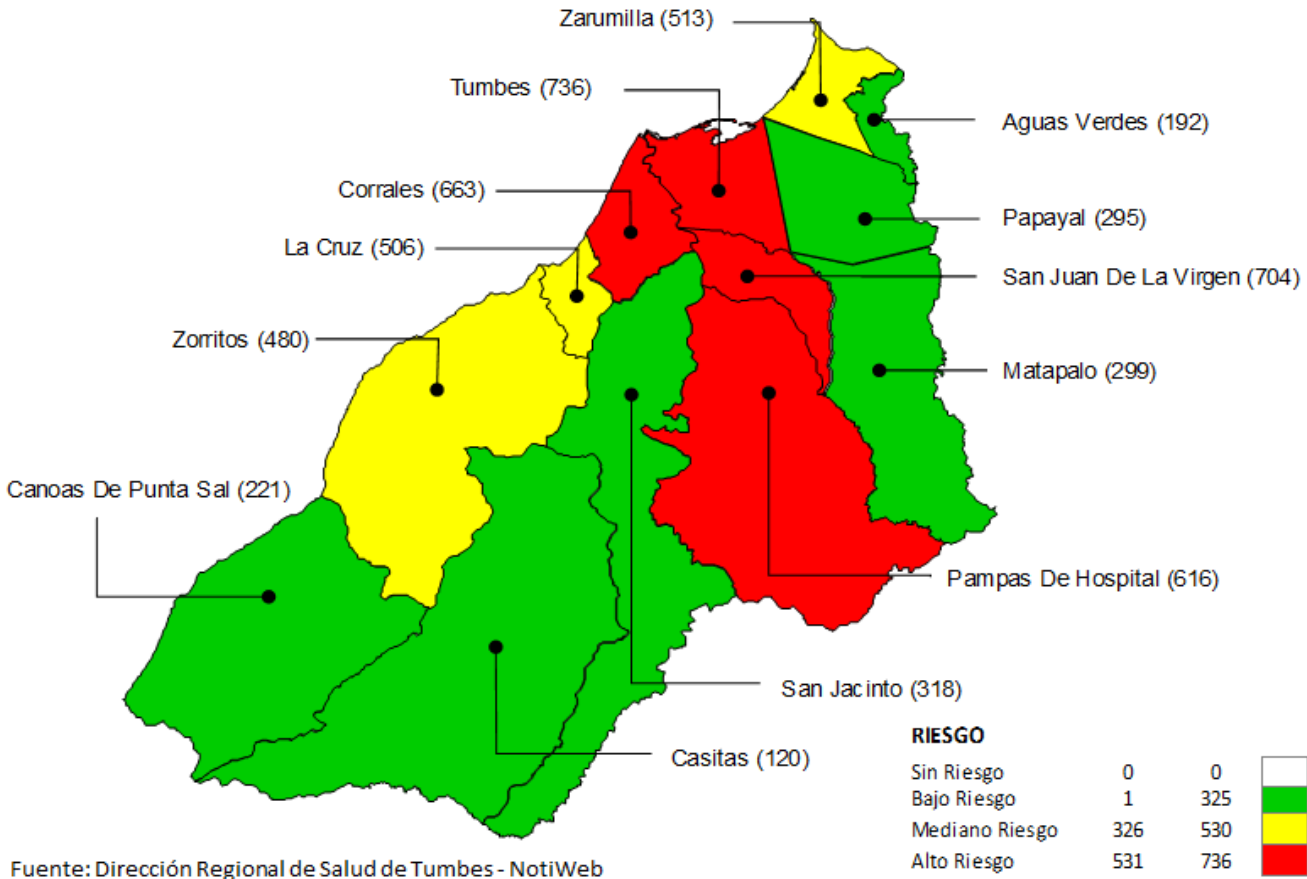


Mortalidad\* 29.06

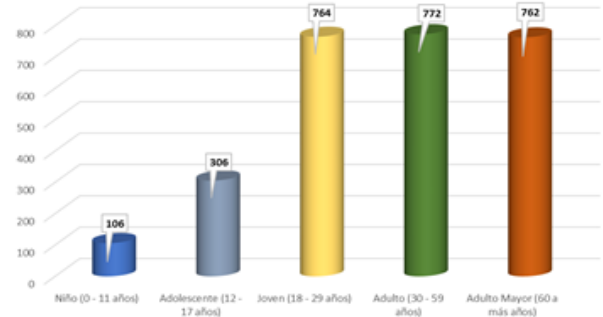
Letalidad por Distritos

Distrito	Letalidad %
Casitas	10.71
Canoas De Punta Sal	10.53
San Jacinto	9.33
Zorritos	7.20
Corrales	6.58
Aguas Verdes	6.17
Zarumilla	5.82
Papayal	4.57
Pampas De Hospital	4.55
La Cruz	4.40
Tumbes	4.13
San Juan De La Virgen	2.81
Matapalo	1.19

Tasa de Incidencia Acumulada x c/ 10,000 hab. Por Distritos - año 2021



Tasa de Incidencia Acumulada x c/ 10,000 hab. por Etapas de Vida



Casos de COVID19 por sexo Región Tumbes al 29NOV21



Letalidad\*\*\* por etapas de Vida

Adulto Mayor (60 a más años)	21.60%
Adulto (30 - 59 años)	2.81%
Joven (18 - 29 años)	0.34%
Adolescente (12 - 17 años)	0.27%
Niño (0 - 11 años)	0.36%

\* Mortalidad: fallecidos confirmados por 10,000 hab.  
 \*\* Todas las causas de mortalidad: fallecidos confirmados y sospechosos



SITUACIÓN DE LA REGION DE TUMBES

# COVID-19



Casos

2021	15,137
2020	22,329



Casos Recuperados

13,148
16,891



Fallecidos

731
724



Hospitalizados

Camas Habilitadas	69
Camas Ocupadas	08



Pacientes en UCI

14
06

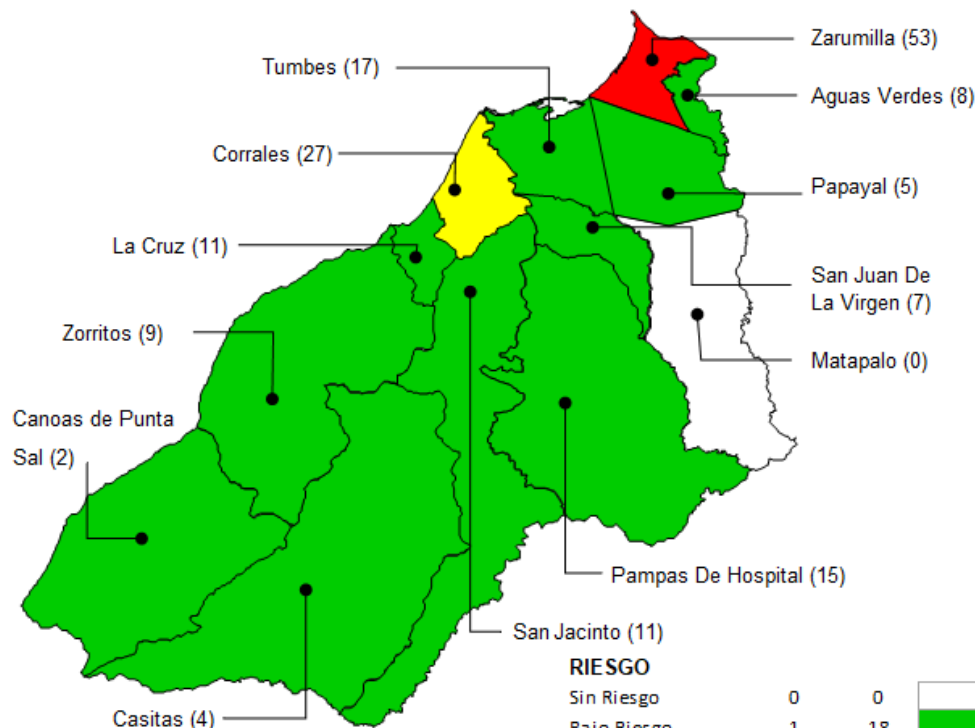


Prov. TUMBES

	43	44	45	46	47	48
Tumbes	41	40	45	63	14	1
Corrales	14	13	23	16	3	0
La Cruz	2	4	2	1	2	0
Pampas De Hospital	0	3	4	5	0	0
San Jacinto	4	0	2	2	2	0
San Juan De La Virgen	2	1	0	0	0	0
<b>Total</b>	<b>63</b>	<b>61</b>	<b>76</b>	<b>87</b>	<b>21</b>	<b>1</b>

## Tasa de Incidencia acumulada S.E. 43-48

Región Tumbes por 10,000 hab.



Prov. TUMBES

	43	44	45	46	47	48
Tumbes	1	0	1	1	0	0
Corrales	0	0	1	0	0	0
La Cruz	0	0	0	0	0	0
Pampas De Hospital	0	0	0	0	0	0
San Jacinto	1	0	0	0	0	0
San Juan De La Virgen	0	0	0	0	0	0
<b>Total</b>	<b>2</b>	<b>0</b>	<b>2</b>	<b>1</b>	<b>0</b>	<b>0</b>



Prov. Cont Villar

	43	44	45	46	47	48
Zorritos	0	1	1	7	3	0
Casitas	0	0	1	0	0	0
Canoas De Punta Sal	0	0	1	0	0	0
<b>Total</b>	<b>0</b>	<b>1</b>	<b>3</b>	<b>7</b>	<b>3</b>	<b>0</b>



Prov. Cont Villar

	43	44	45	46	47	48
Zorritos	0	0	0	0	0	0
Casitas	0	0	0	0	0	0
Canoas De Punta Sal	0	0	0	0	0	0
<b>Total</b>	<b>0</b>	<b>0</b>	<b>0</b>	<b>0</b>	<b>0</b>	<b>0</b>



Prov. Zarumilla

	43	44	45	46	47	48
Zarumilla	37	27	38	22	3	0
Aguas Verdes	8	3	6	3	0	0
Matapalo	0	0	0	0	0	0
Papayal	1	0	0	1	1	0
<b>Total</b>	<b>46</b>	<b>30</b>	<b>44</b>	<b>26</b>	<b>4</b>	<b>0</b>



Prov. Zarumilla

	43	44	45	46	47	48
Zarumilla	0	0	1	0	4	0
Aguas Verdes	0	0	0	0	0	0
Matapalo	0	0	0	0	0	0
Papayal	1	0	0	0	0	0
<b>Total</b>	<b>1</b>	<b>0</b>	<b>1</b>	<b>0</b>	<b>4</b>	<b>0</b>