



PERÚ

MINISTERIO
DE SALUD

CENTRO NACIONAL DE
EPIDEMIOLOGÍA, PREVENCIÓN
Y CONTROL DE ENFERMEDADES

DIRECCIÓN REGIONAL
DE SALUD TUMBES



SALA SITUACIONAL

REGIÓN TUMBES



COVID-19

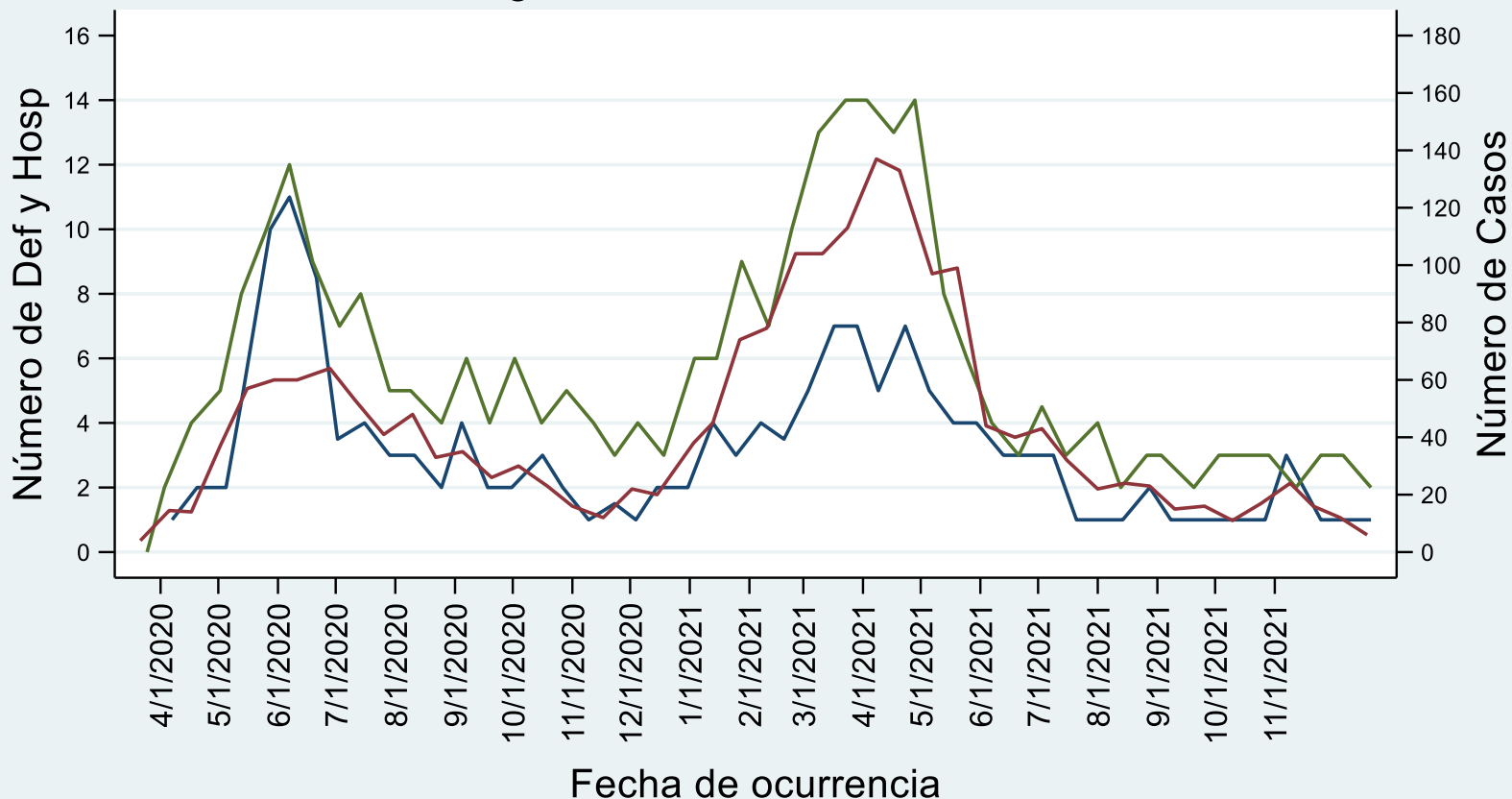
TUMBES AL 29 DE DICIEMBRE DEL 2021
Semana Epidemiológica 52

DIRECCIÓN EJECUTIVA
EPIDEMIOLOGÍA



Comportamiento de COVID-19 en Tumbes, al 29 de Diciembre 2021 (SE52)

Comportamiento de la pandemia por COVID 19 Región de Tumbes al 29 DIC 21



Defunciones — Hosp — Casos

DEE-Fuente Notiweb/SINADEF

Resumen 2020

Población	251,521
Casos	22,329
Defunciones	724
TIA*	888
Letalidad	3.24%

Resumen 2021

Población	256,423
Casos	15,625
Defunciones	742
TIA*	609
Letalidad	4.75%

*TIA = Tasa de incidencia acumulada por cada 10,000 habitantes

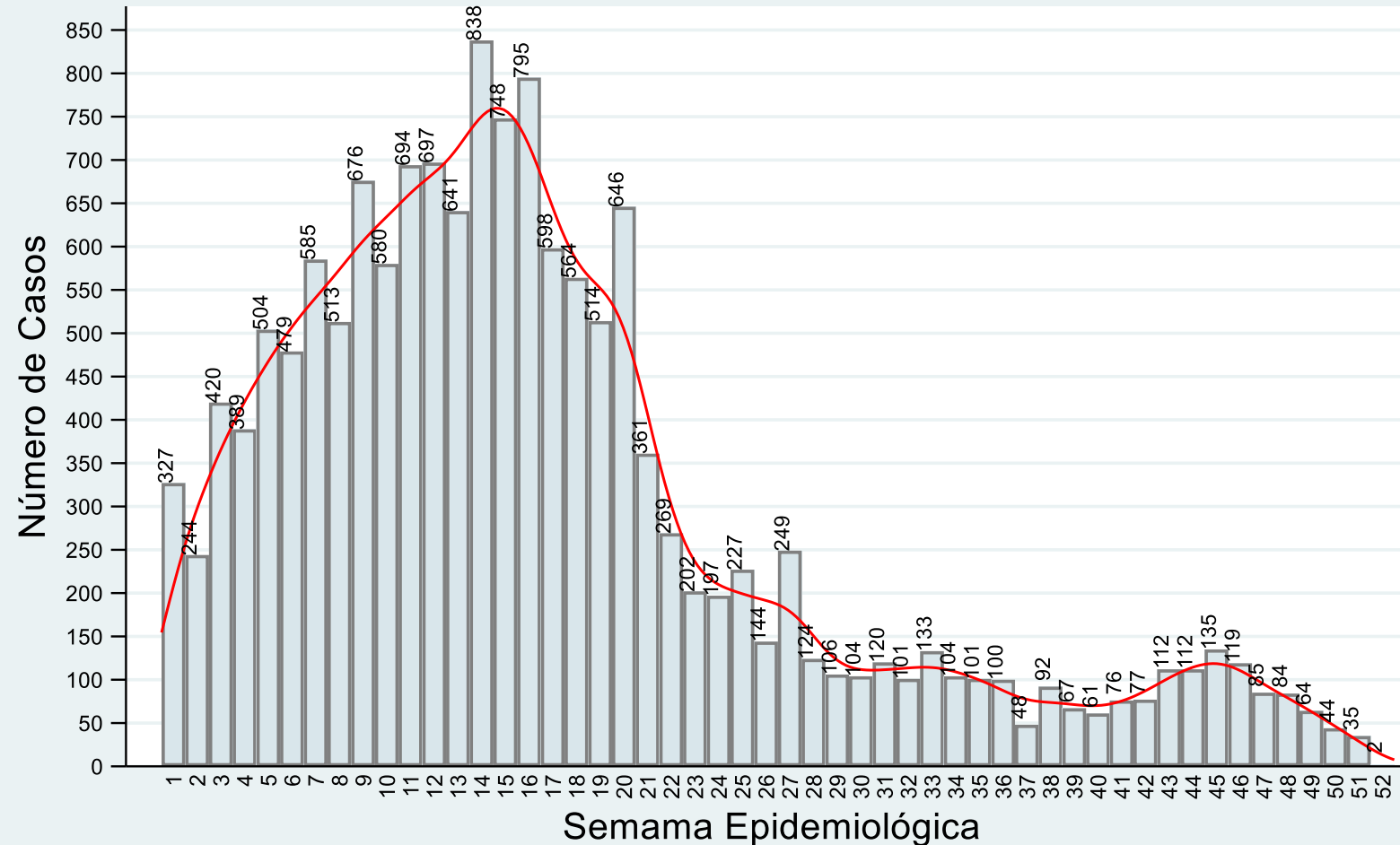
* Tasa de Letalidad

$$\frac{\text{N}^\circ \text{ Defunciones}}{\text{N}^\circ \text{ Casos}}$$



Casos confirmados de COVID-19 según fecha de inicio de síntomas Tumbes, al 29 de Diciembre 2021 (SE52)

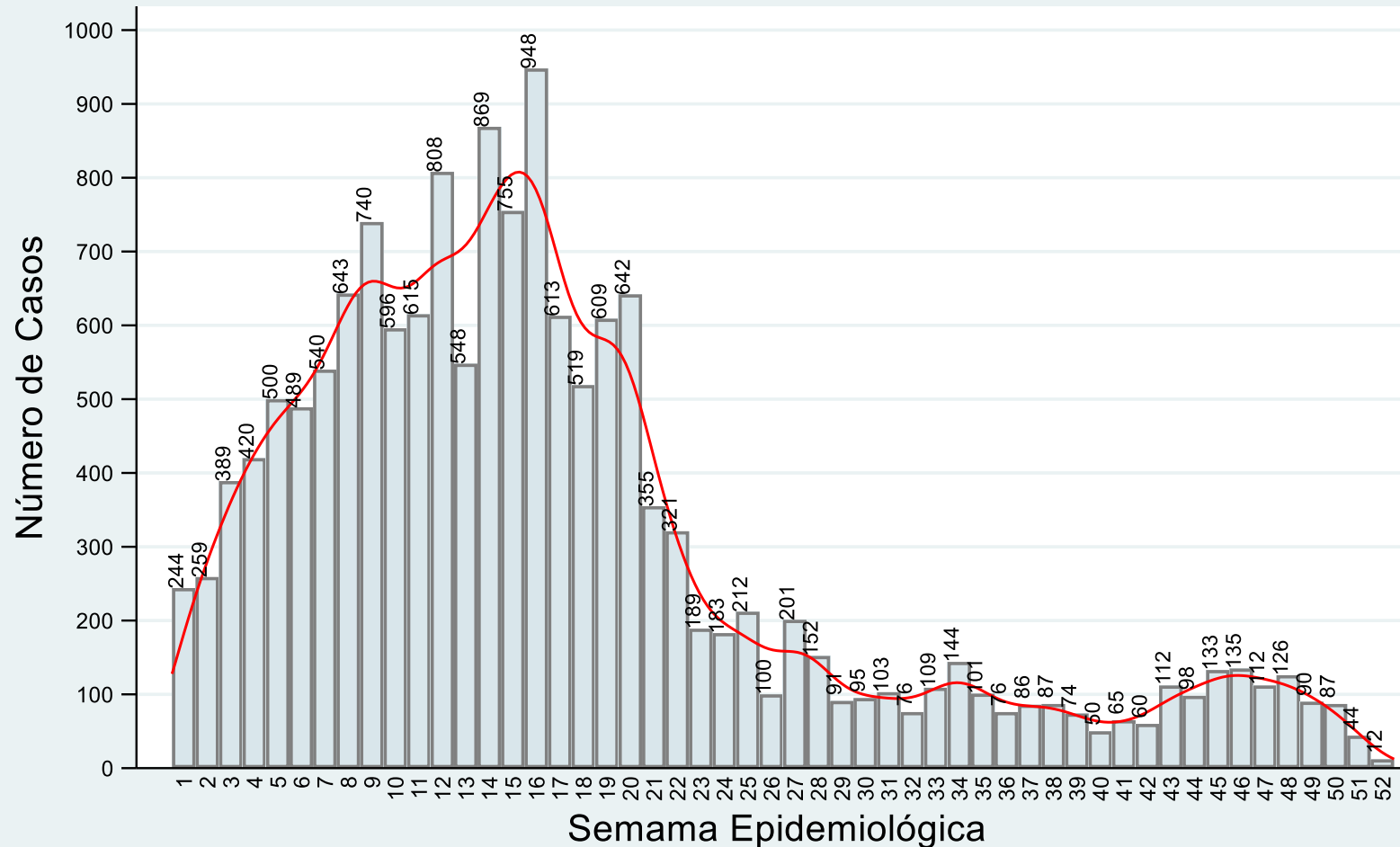
Casos de COVID19 por fecha de inicio de síntomas Región de Tumbes al 29DIC21



NOTIWeb/SISCovid - DEE DIRESA Tumbes

Casos confirmados de COVID-19 según fecha de determinación Tumbes, al 29 de Diciembre 2021 (SE52)

Casos de COVID19 por fecha de determinación Región de Tumbes al 29DIC21



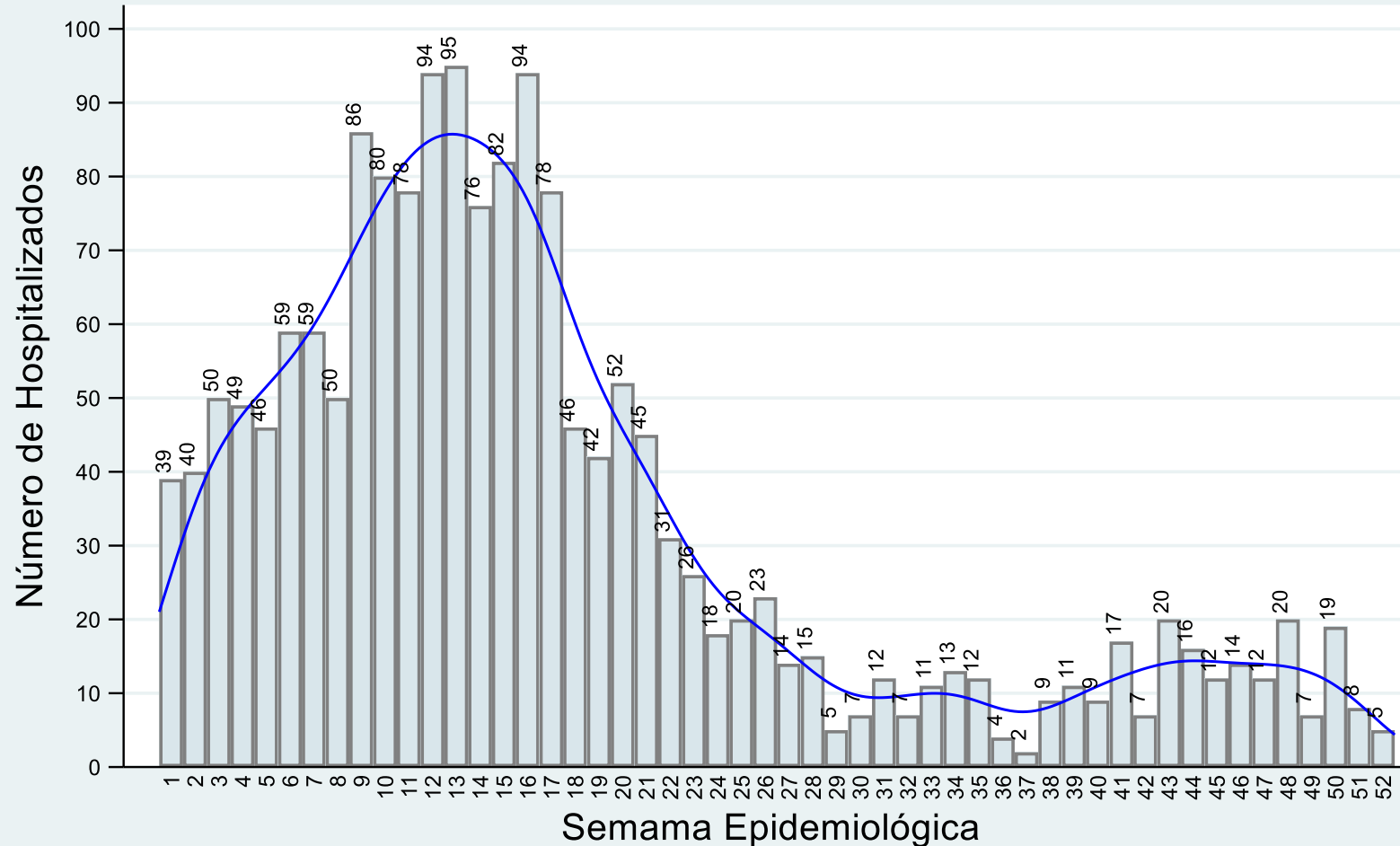
NOTIWeb/SISCovid - DEE DIRESA Tumbes

DIRECCIÓN EJECUTIVA
EPIDEMIOLOGÍA



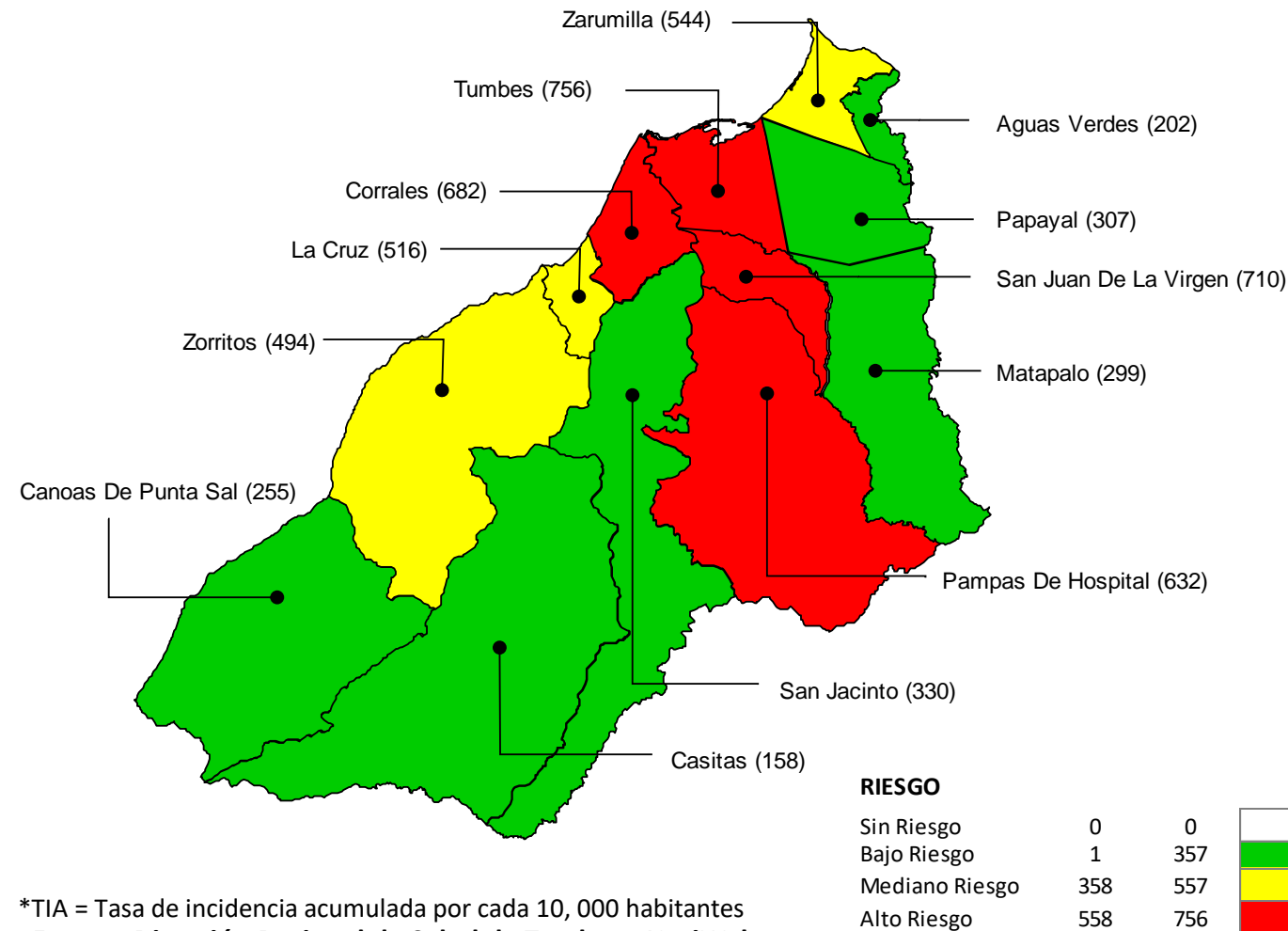
Casos hospitalizados por COVID-19 en Tumbes, al 29 de Diciembre 2021 (SE52)

Hospitalizados por COVID19 en Tumbes Región de Tumbes al 29DIC21



NOTIWeb/SISCovid - DEE DIRESA Tumbes

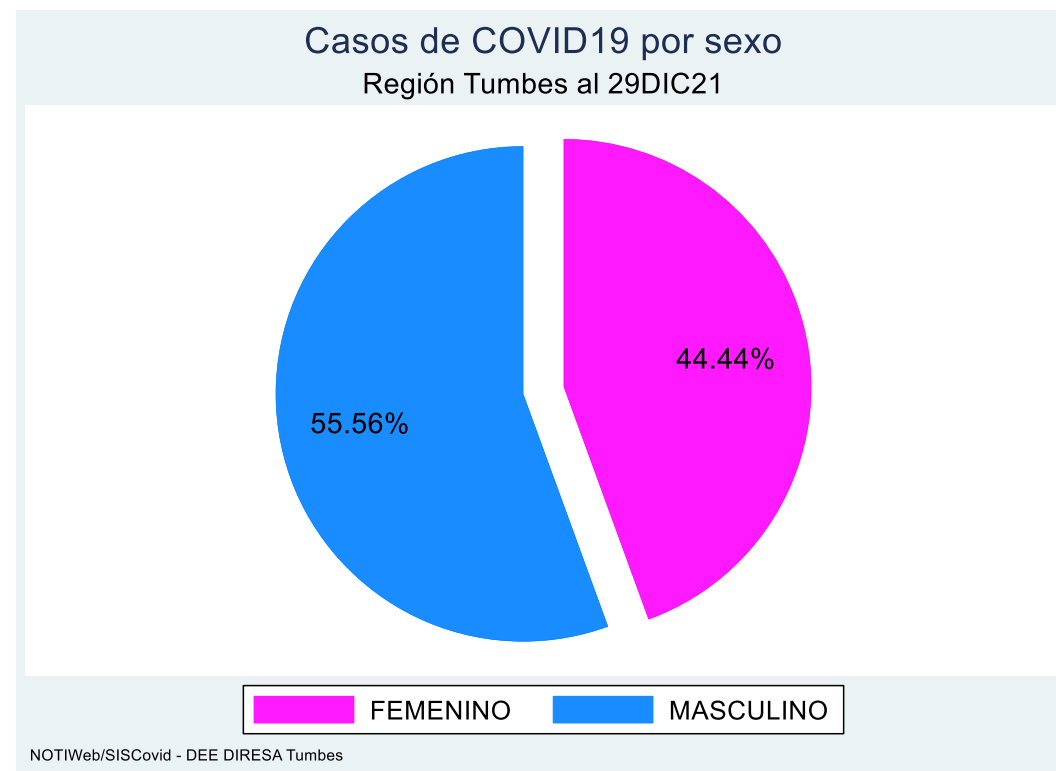
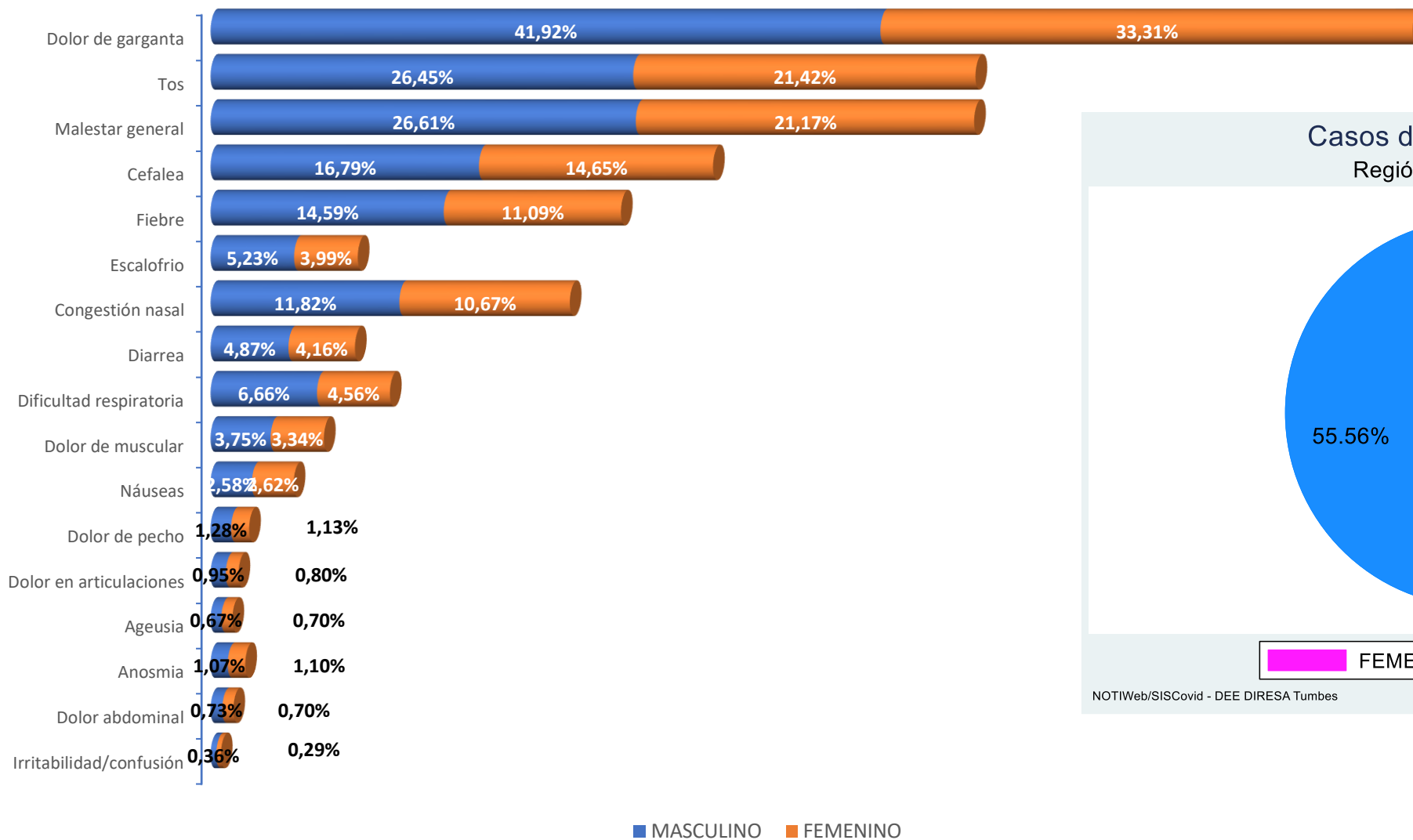
Tasa de incidencia acumulada* de casos confirmados de COVID-19 por distritos. Tumbes, al 29 de Diciembre 2021 (SE52)



Distrito de Residencia	Casos Confirmados		Casos nuevos	%	Población	TIA*	Tendencia Casos 6 SE
	2020	2021					
CORRALES	1,765	1767	1	11.31%	25,907	682	
TUMBES	14,377	9078	7	58.10%	120,092	756	
SAN JUAN DE LA VIRGEN	173	323	0	2.07%	4,547	710	
PAMPAS DE HOSPITAL	295	496	0	3.17%	7,851	632	
LA CRUZ	732	510	2	3.26%	9,889	516	
ZARUMILLA	1,845	1294	1	8.28%	23,772	544	
ZORRITOS	725	658	0	4.21%	13,317	494	
SAN JACINTO	317	311	2	1.99%	9,421	330	
CANOAS DE PUNTA SAL	153	154	6	0.99%	6,028	255	
PAPAYAL	541	182	0	1.16%	5,930	307	
MATAPALO	99	84	0	0.54%	2,811	299	
CASITAS	22	37	0	0.24%	2,339	158	
AGUAS VERDES	1,040	496	0	3.17%	24,519	202	
OTRAS REGIONES DE PERÚ	237	235	0	1.50%			
ECUADOR	8						
Total	22,329	15,625	19	100.00%	256,423	609	

*TIA = Tasa de incidencia acumulada por cada 10, 000 habitantes
Fuente: Dirección Regional de Salud de Tumbes - NotiWeb

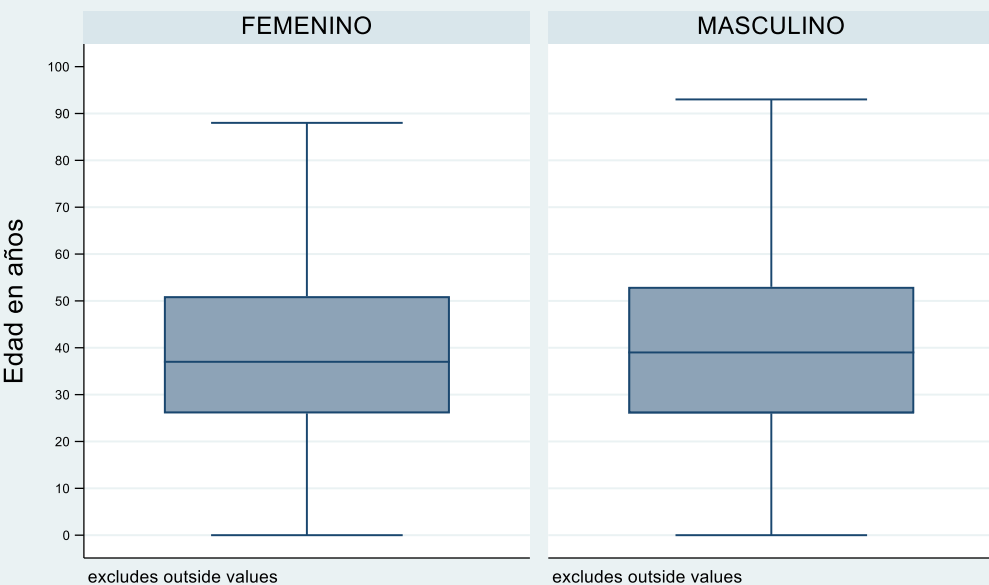
Signos y síntomas por sexo en casos confirmados de COVID-19 Tumbes, al 29 de Diciembre 2021 (SE52)



Fuente: Dirección Regional de Salud de Tumbes - NotiWeb

Casos confirmados de COVID-19 según grupo etáreo y sexo. Tumbes, al 29 de Diciembre 2021 (SE52)

Distribución de casos según edad y sexo
Región Tumbes al 29DIC21



NOTIWeb/SISCovid - DEE DIRESA Tumbes

90 años a más

85 a 89 años

80 a 84 años

75 a 79 años

70 a 74 años

65 a 69 años

60 a 64 años

55 a 59 años

50 a 54 años

45 a 49 años

40 a 44 años

35 a 39 años

30 a 34 años

25 a 29 años

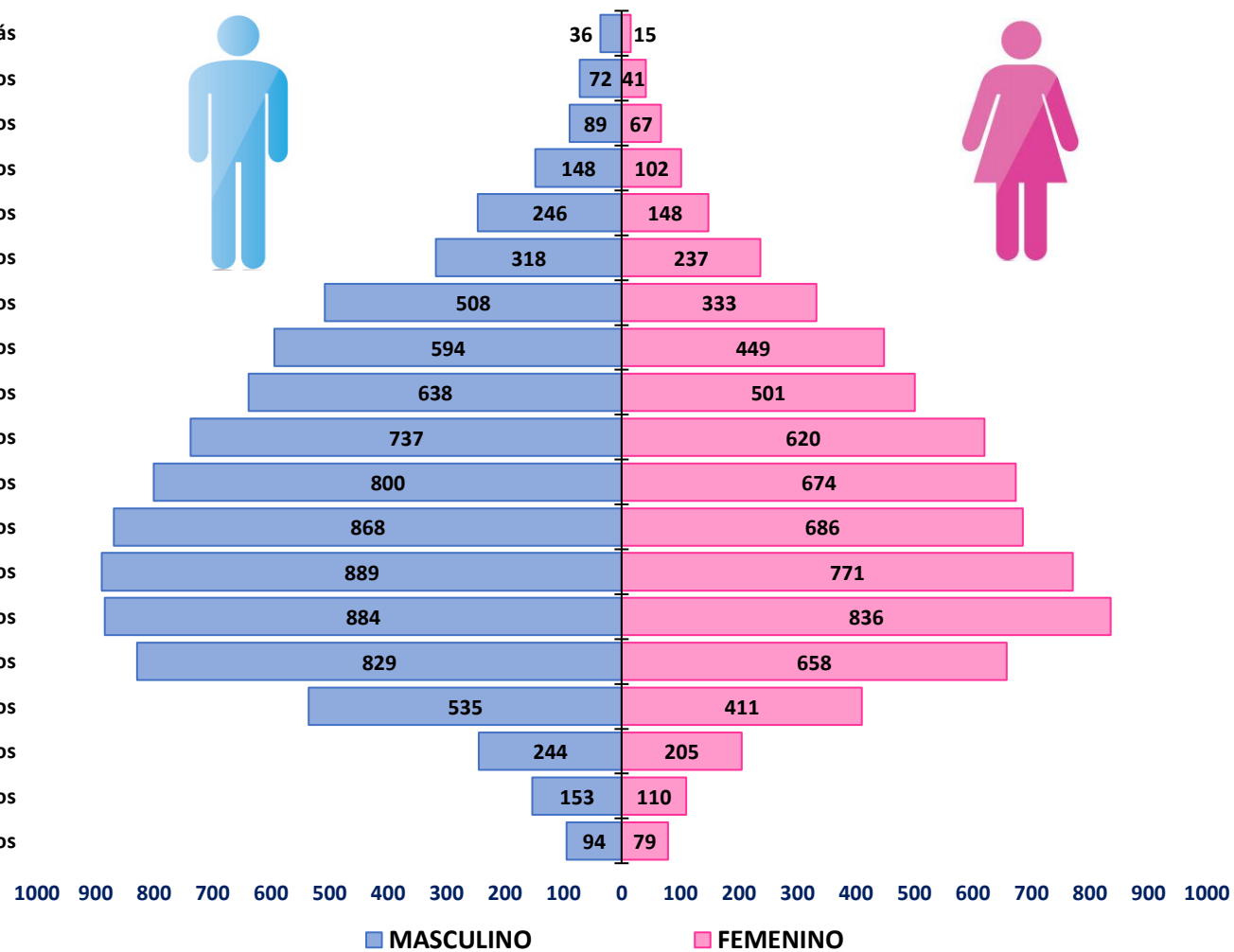
20 a 24 años

15 a 19 años

10 a 14 años

05 a 09 años

00 a 04 años

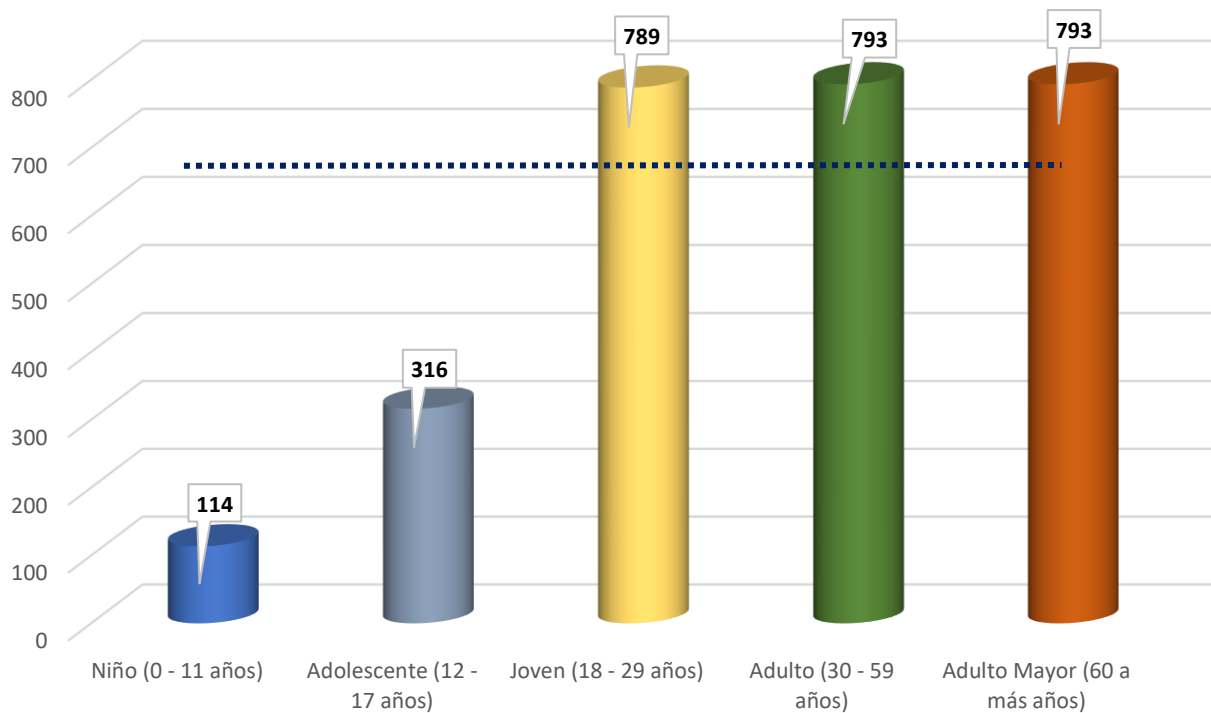


Fuente: Dirección Regional de Salud de Tumbes - NotiWeb

DIRECCIÓN EJECUTIVA
EPIDEMIOLOGÍA



Tasa de incidencia acumulada* de COVID-19 por etapas de vida. Tumbes, al 29 de Diciembre 2021 (SE52)



Etapas de Vida	Casos	%	Población	TIA *	Tendencia Casos 6 SE
Niño (0 - 11 años)	589	3.77%	51,843	114	
Adolescente (12 - 17 años)	777	4.97%	24,567	316	
Joven (18 - 29 años)	3,672	23.50%	46,564	789	
Adulto (30 - 59 años)	8,227	52.65%	103,700	793	
Adulto Mayor (60 a más años)	2,360	15.10%	29,749	793	
Total	15,625	100.00%	256,423	609	

*TIA = Tasa de incidencia acumulada por cada 10, 000 habitantes

Fuente: Dirección Regional de Salud de Tumbes - NotiWeb

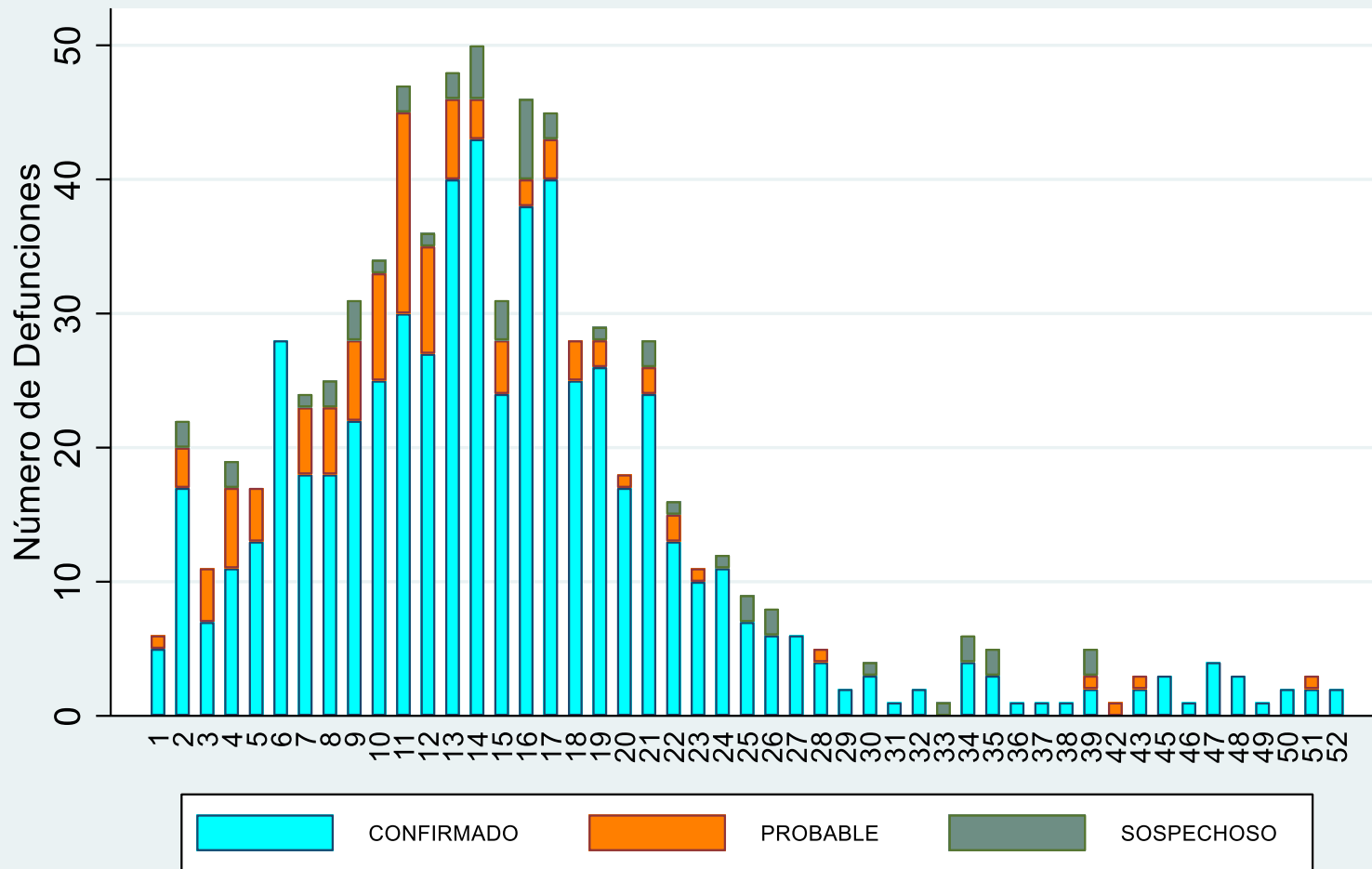
DIRECCIÓN EJECUTIVA
EPIDEMIOLOGÍA





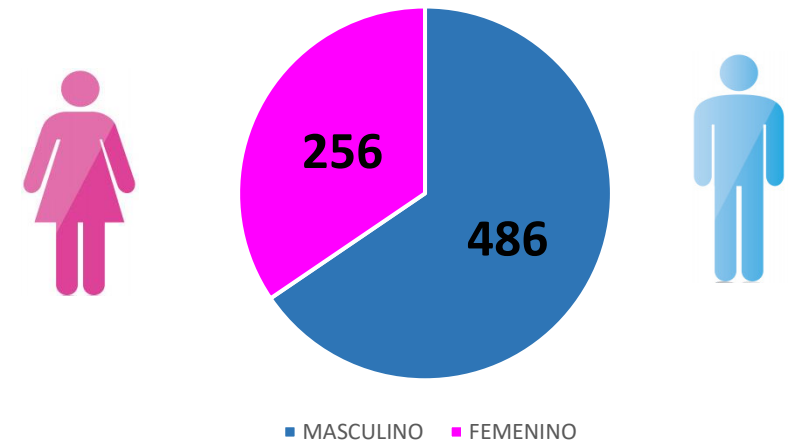
Casos fallecidos confirmados y letalidad* de COVID-19 por sexo y etapas de vida. Tumbes, al 29 de Diciembre 2021 (SE52)

Defunciones por COVID19 al 29DIC21

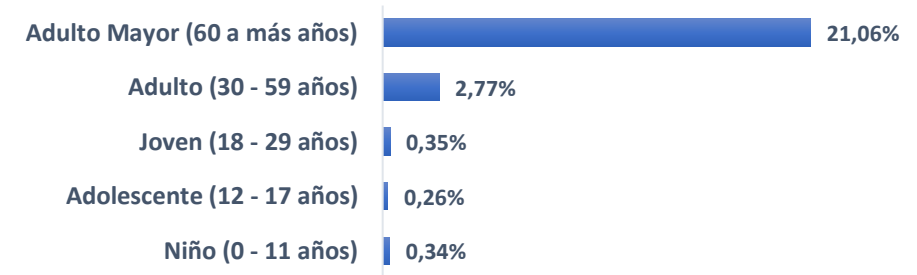


Font: Notiweb DIRESA-Tumbes / SINADEF

Fallecidos por sexo



Letalidad* por etapas de vida

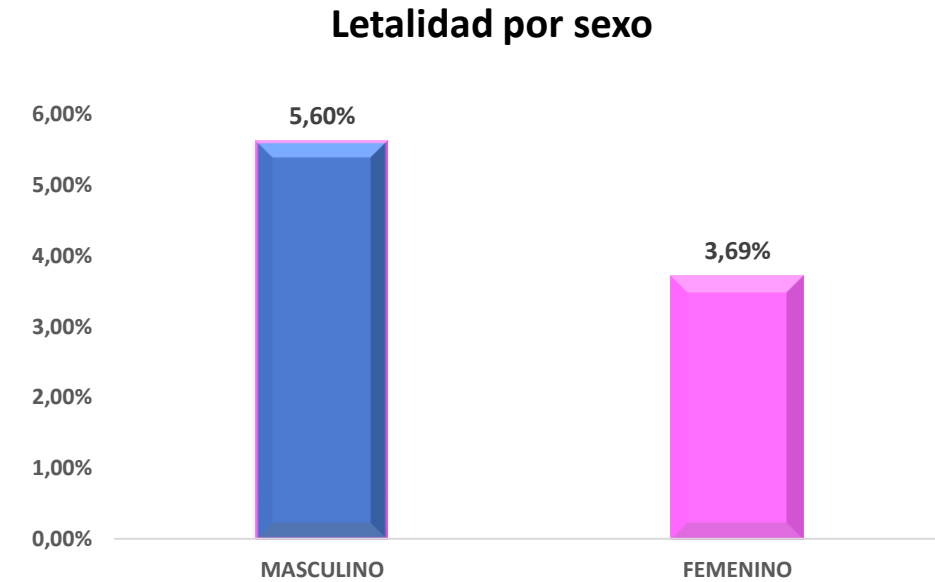
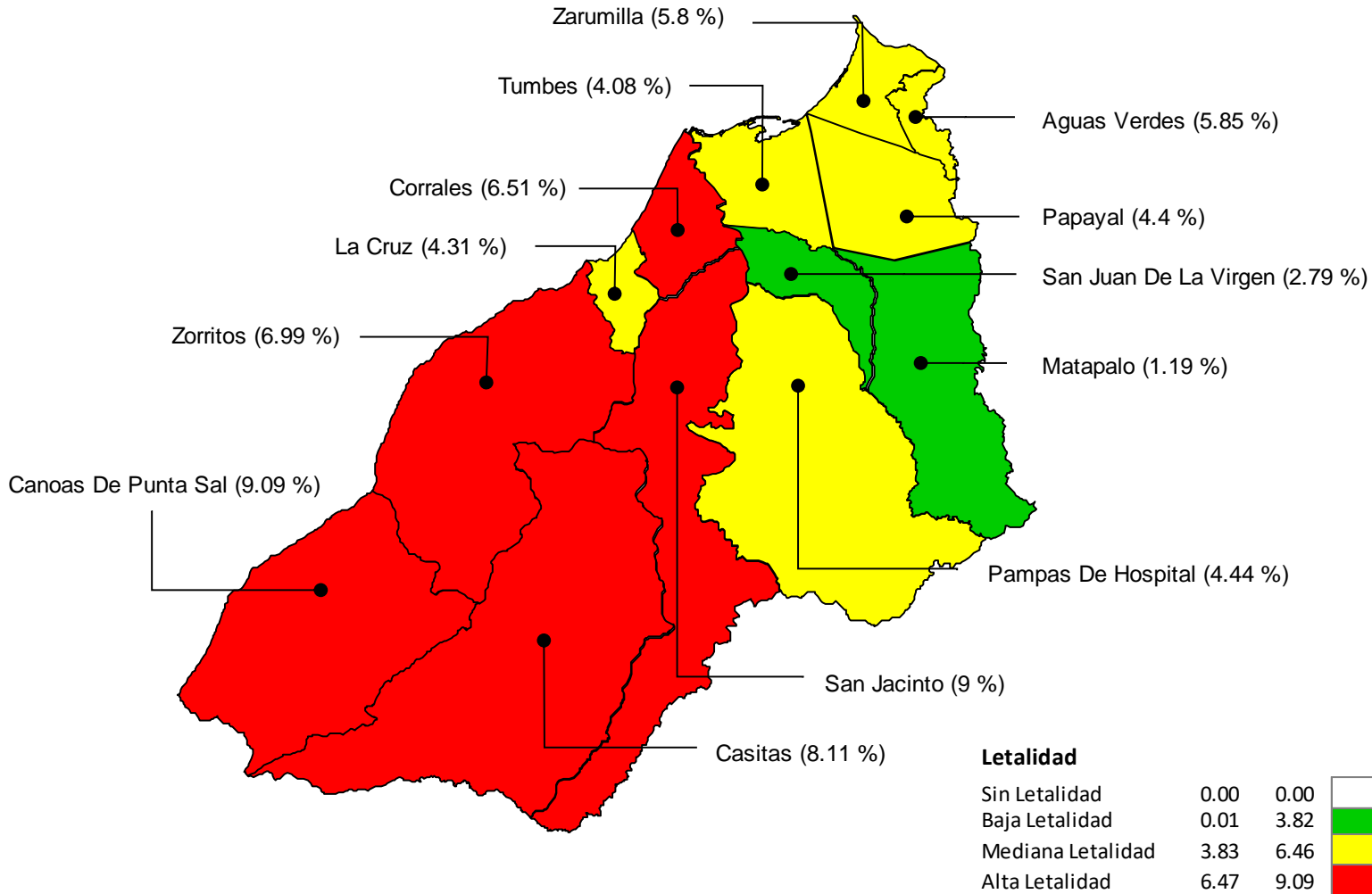


*Letalidad: Relación de fallecidos confirmados entre casos confirmados





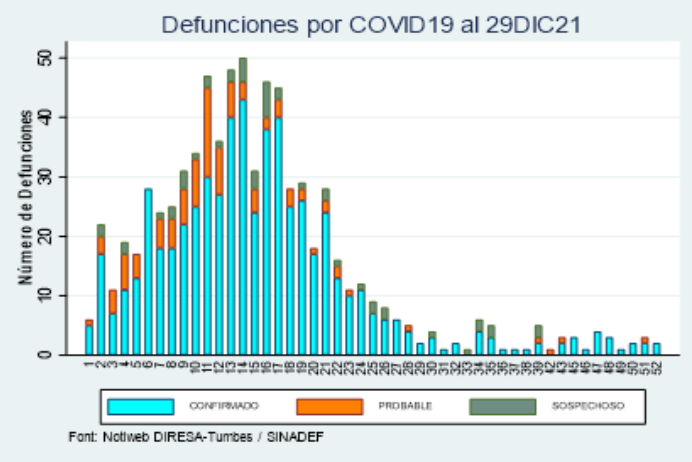
Mapa de riesgo de letalidad* por distritos (casos fallecidos confirmados de COVID-19) Tumbes, al 29 de Diciembre 2021 (SE52)



CLASIFICACIÓN
2,848 Probables
23,131 Sospechosos
6,747 Descartados

Resumen 2021	
Población	256,423
Casos	15,625
Defunciones	742
TIA *	609
Letalidad	4.75%

Resumen 2020	
Población	251,521
Casos	22,329
Defunciones	724
TIA *	888
Letalidad	3.24%

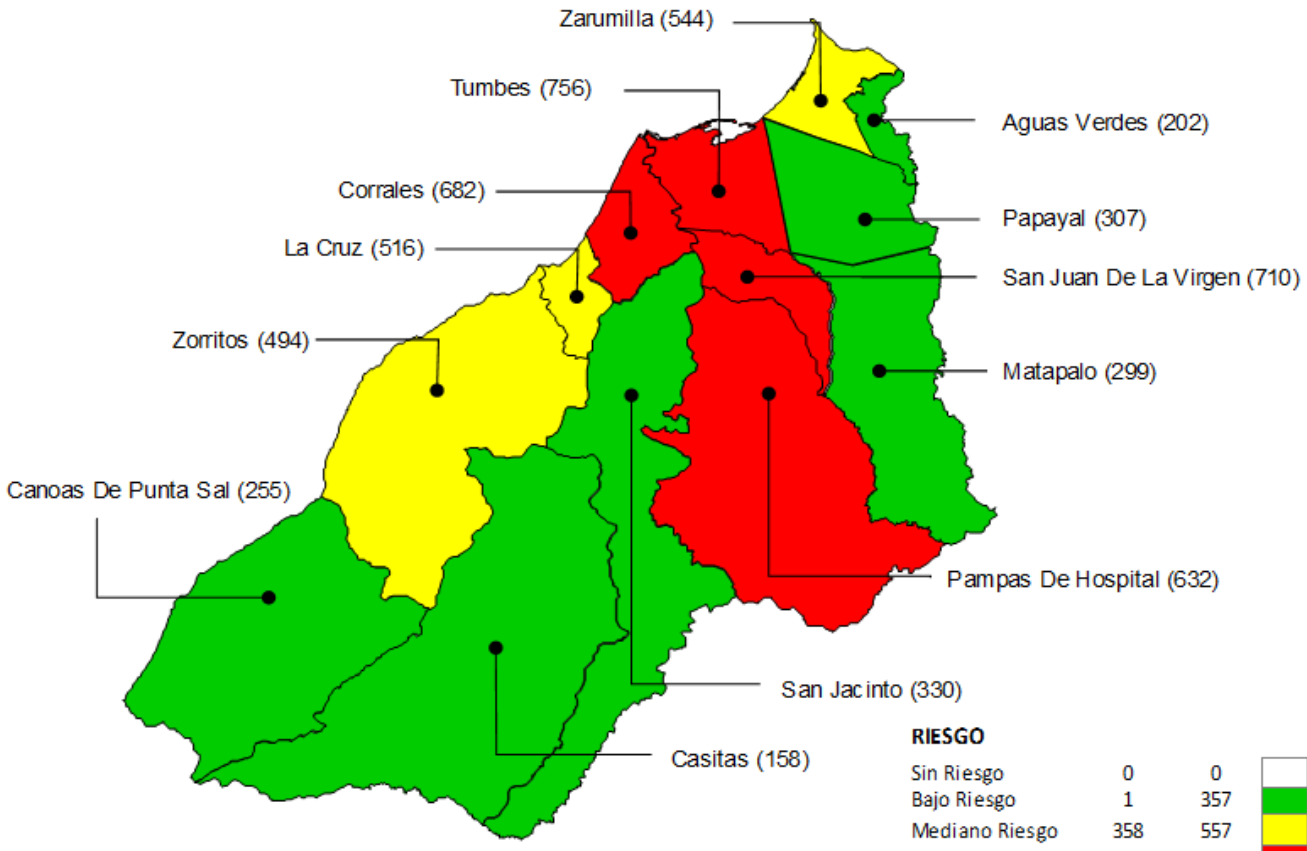


Mortalidad* 29.50

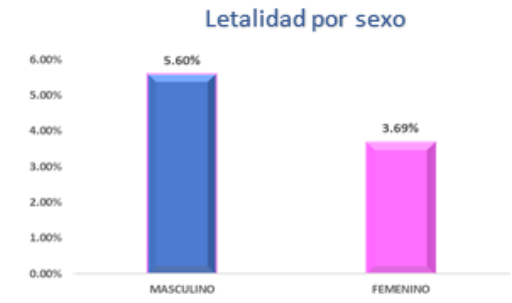
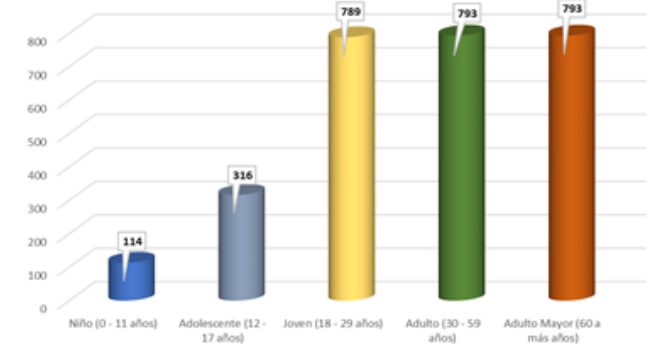
Letalidad por Distritos

Distrito	Letalidad %
Canoa De Punta Sal	9.09
San Jacinto	9.00
Casitas	8.11
Zorritos	6.99
Corrales	6.51
Aguas Verdes	5.85
Zarumilla	5.80
Papayal	4.40
Pampas De Hospital	4.44
La Cruz	4.31
Tumbes	4.08
San Juan De La Virgen	2.79
Matapalo	1.19

Tasa de Incidencia Acumulada x c/ 10,000 hab. Por Distritos - año 2021



Tasa de Incidencia Acumulada x c/ 10,000 hab. por Etapas de Vida



Letalidad*** por etapas de Vida

Adulto Mayor (60 a más años)	21.06%
Adulto (30 - 59 años)	2.77%
Joven (18 - 29 años)	0.35%
Adolescente (12 - 17 años)	0.26%
Niño (0 - 11 años)	0.34%

* Mortalidad: fallecidos confirmados por 10,000 hab.
 ** Todas lascausas de mortalidad: fallecidos confirmados y sospechosos



SITUACIÓN DE LA REGION DE TUMBES

COVID-19



Casos

2021	15,625
2020	22,329



Casos Recuperados

13,255
16,891



Fallecidos

742
724



Hospitalizados

Camas Habilitadas	69
Camas Ocupadas	02



Pacientes en UCI

14
07



Prov. TUMBES 47 48 49 50 51 52

Tumbes	55	79	43	40	15	1
Corrales	9	12	11	9	9	0
La Cruz	2	2	2	0	1	2
Pampas De Hospital	2	3	2	4	1	0
San Jacinto	6	4	0	0	2	0
San Juan De La Virgen	0	0	1	1	1	0
Total	74	100	59	54	29	3



Prov. Cont Villar 47 48 49 50 51 52

Zorritos	5	3	4	6	2	0
Casitas	6	1	1	1	0	0
Canoas De Punta Sal	0	0	1	2	10	6
Total	11	4	6	9	12	6

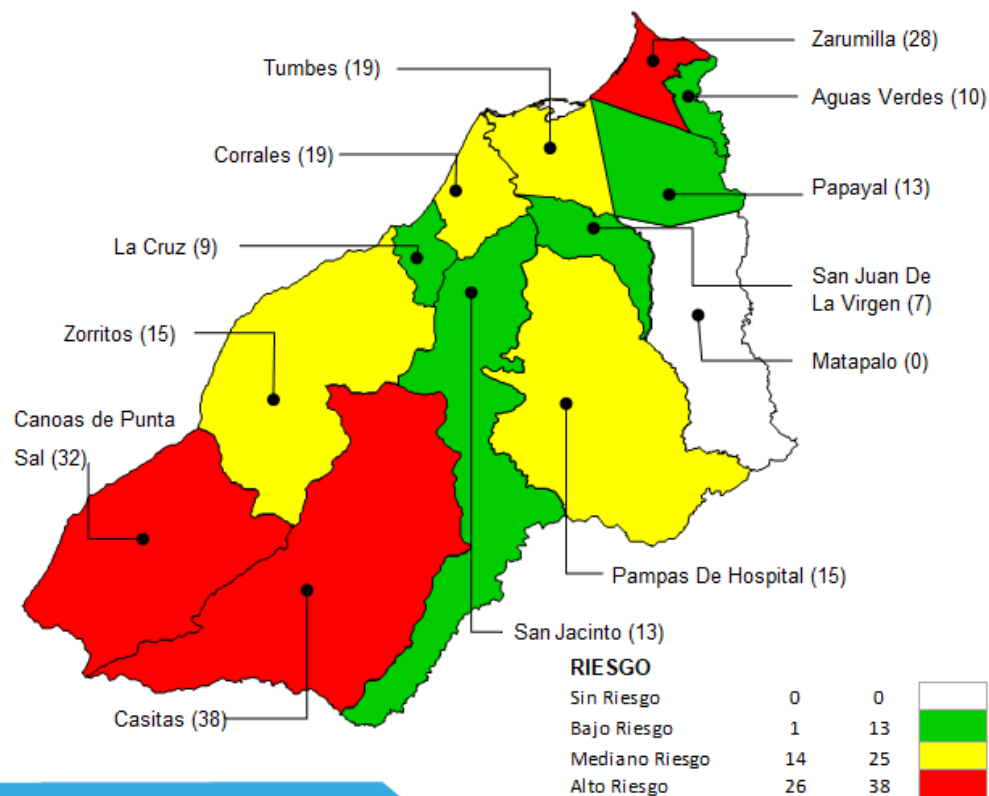


Prov. Zarumilla 47 48 49 50 51 52

Zarumilla	23	13	6	21	1	3
Aguas Verdes	2	8	12	1	2	0
Matapalo	0	0	0	0	0	0
Papayal	1	0	7	0	0	0
Total	26	21	25	22	3	3

Tasa de Incidencia acumulada S.E. 47-52

Región Tumbes por 10,000 hab.



Prov. TUMBES 47 48 49 50 51 52

Tumbes	0	1	0	1	2	1
Corrales	0	0	1	0	0	0
La Cruz	0	0	0	0	0	0
Pampas De Hospital	0	0	0	0	0	0
San Jacinto	0	0	0	0	0	0
San Juan De La Virgen	0	0	0	0	0	0
Total	0	1	1	1	2	1



Prov. Cont Villar 47 48 49 50 51 52

Zorritos	0	0	0	0	0	0
Casitas	0	0	0	0	0	0
Canoas De Punta Sal	0	0	0	0	1	0
Total	0	0	0	0	1	0



Prov. Zarumilla 47 48 49 50 51 52

Zarumilla	4	2	0	1	0	1
Aguas Verdes	0	0	0	0	0	0
Matapalo	0	0	0	0	0	0
Papayal	0	0	0	0	0	0
Total	4	2	0	1	0	1