



PERÚ

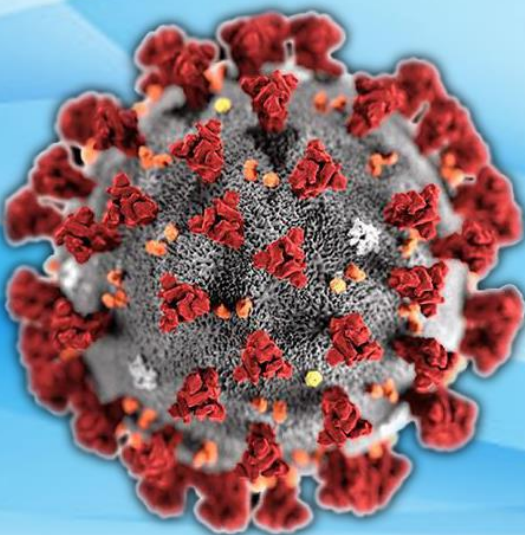
MINISTERIO
DE SALUD

CENTRO NACIONAL DE
EPIDEMIOLOGÍA, PREVENCIÓN
Y CONTROL DE ENFERMEDADES

DIRECCIÓN REGIONAL
DE SALUD TUMBES



SALA SITUACIONAL REGIÓN TUMBES



COVID-19

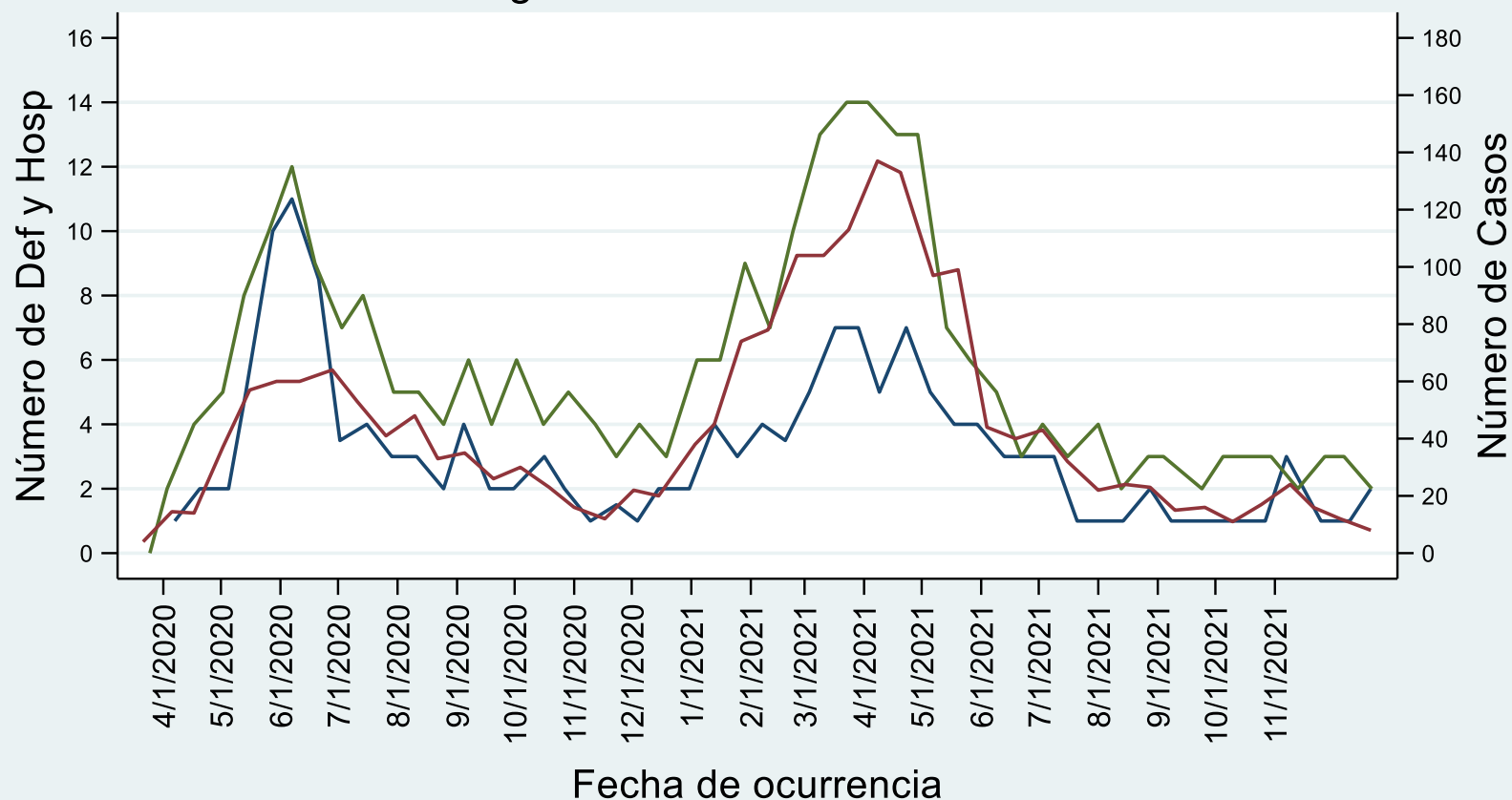
TUMBES AL 30 DE DICIEMBRE DEL 2021
Semana Epidemiológica 52

DIRECCIÓN EJECUTIVA
EPIDEMIOLOGÍA



Comportamiento de COVID-19 en Tumbes, al 30 de Diciembre 2021 (SE52)

Comportamiento de la pandemia por COVID 19 Región de Tumbes al 30 DIC21



DEE-Fuente Notiweb/SINADEF

Resumen 2020	
Población	251,521
Casos	22,329
Defunciones	724
TIA*	888
Letalidad	3.24%

Resumen 2021	
Población	256,423
Casos	15,676
Defunciones	743
TIA*	611
Letalidad	4.74%

*TIA = Tasa de incidencia acumulada por cada 10,000 habitantes

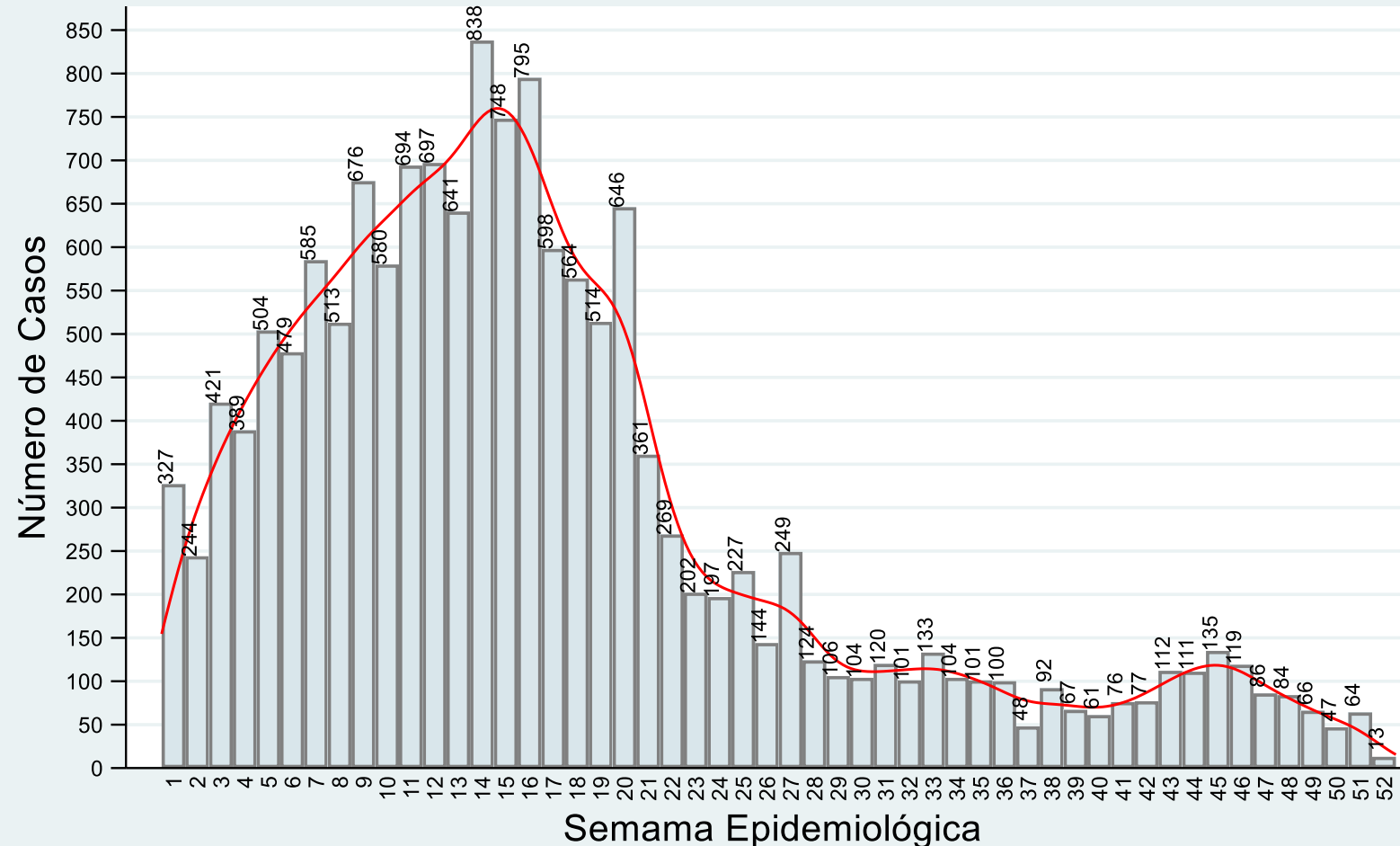
* Tasa de Letalidad

$$\frac{\text{N}^\circ \text{ Defunciones}}{\text{N}^\circ \text{ Casos}}$$



Casos confirmados de COVID-19 según fecha de inicio de síntomas Tumbes, al 30 de Diciembre 2021 (SE52)

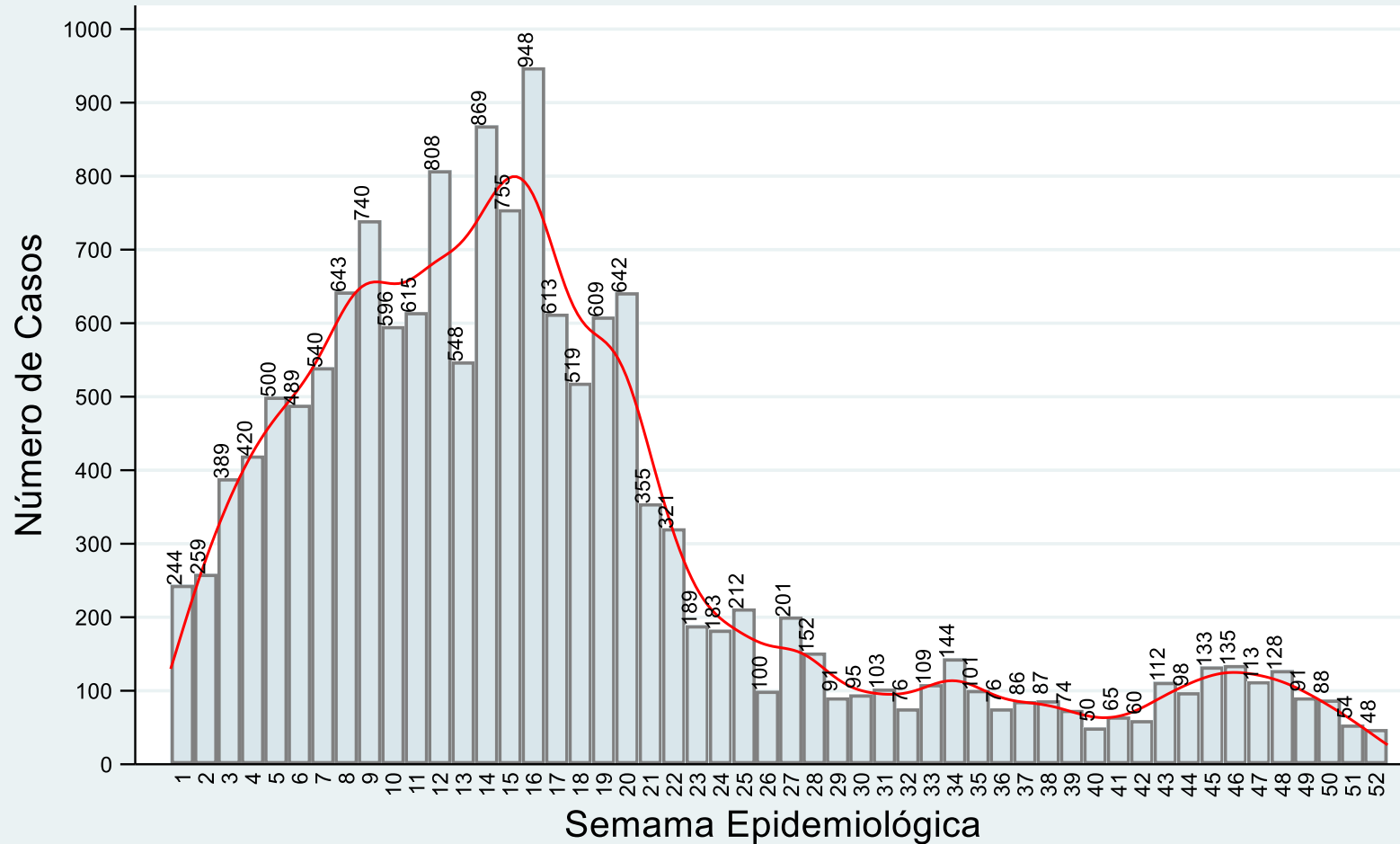
Casos de COVID19 por fecha de inicio de síntomas
Región de Tumbes al 30DIC21



NOTIWeb/SISCovid - DEE DIRESA Tumbes

Casos confirmados de COVID-19 según fecha de determinación Tumbes, al 30 de Diciembre 2021 (SE52)

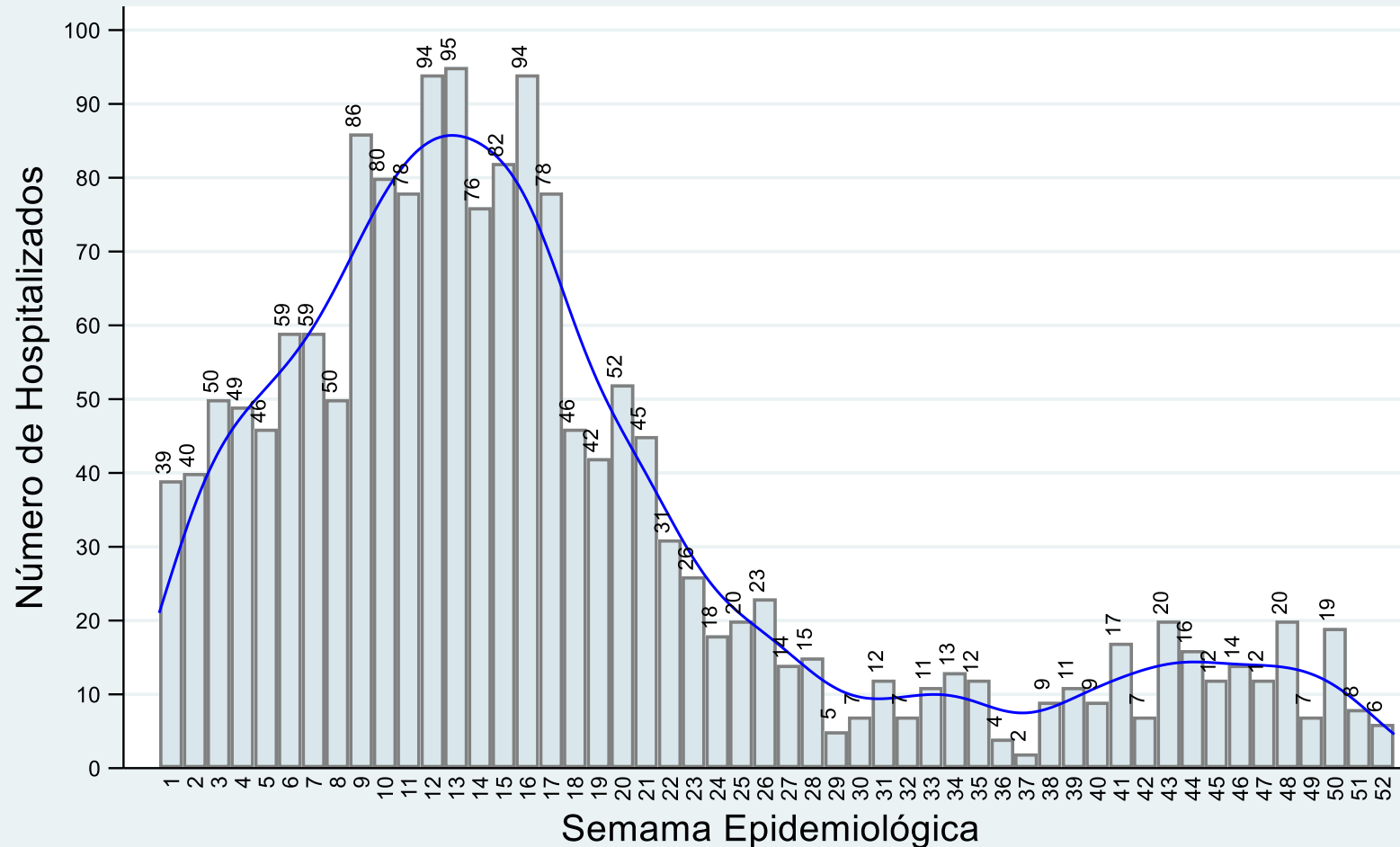
Casos de COVID19 por fecha de determinación
Región de Tumbes al 30DIC21



NOTIWeb/SISCovid - DEE DIRESA Tumbes

Casos hospitalizados por COVID-19 en Tumbes, al 30 de Diciembre 2021 (SE52)

Hospitalizados por COVID19 en Tumbes Región de Tumbes al 30DIC21

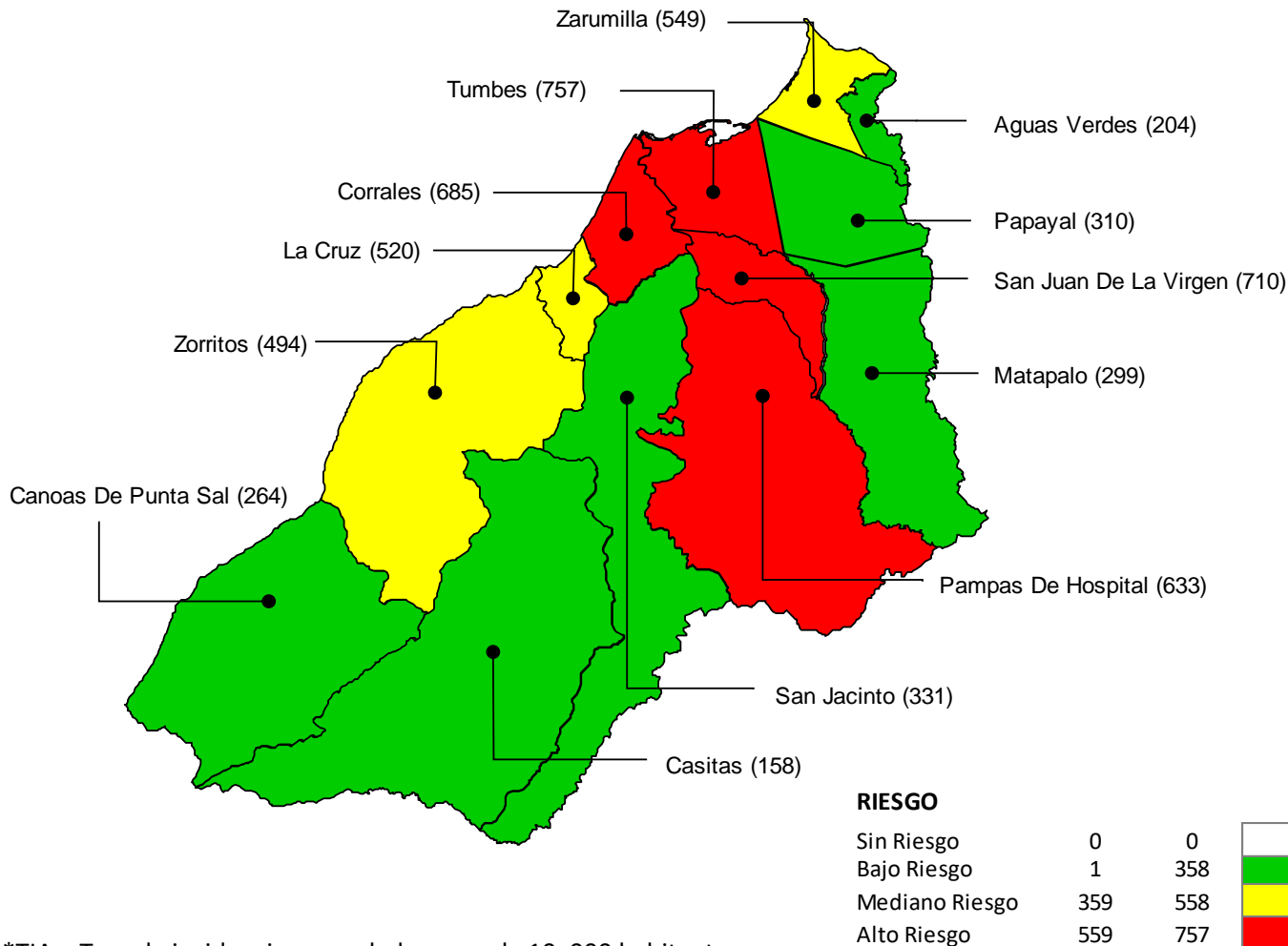


NOTIWeb/SISCovid - DEE DIRESA Tumbes

DIRECCIÓN EJECUTIVA
EPIDEMIOLOGÍA



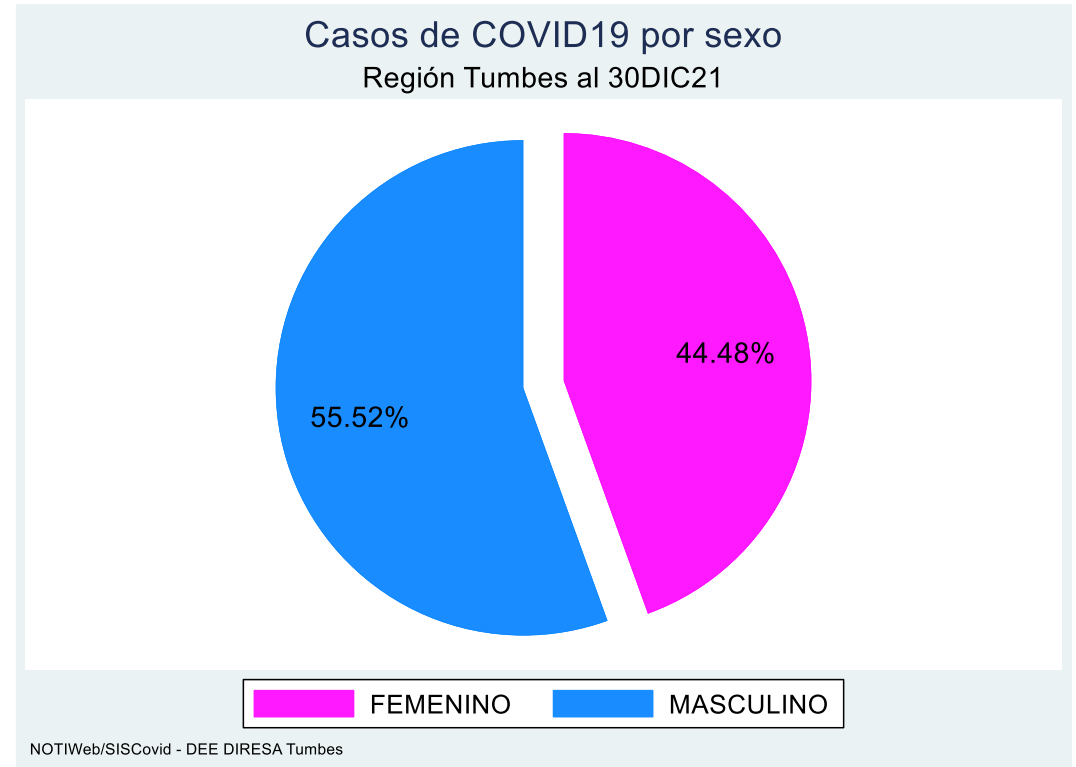
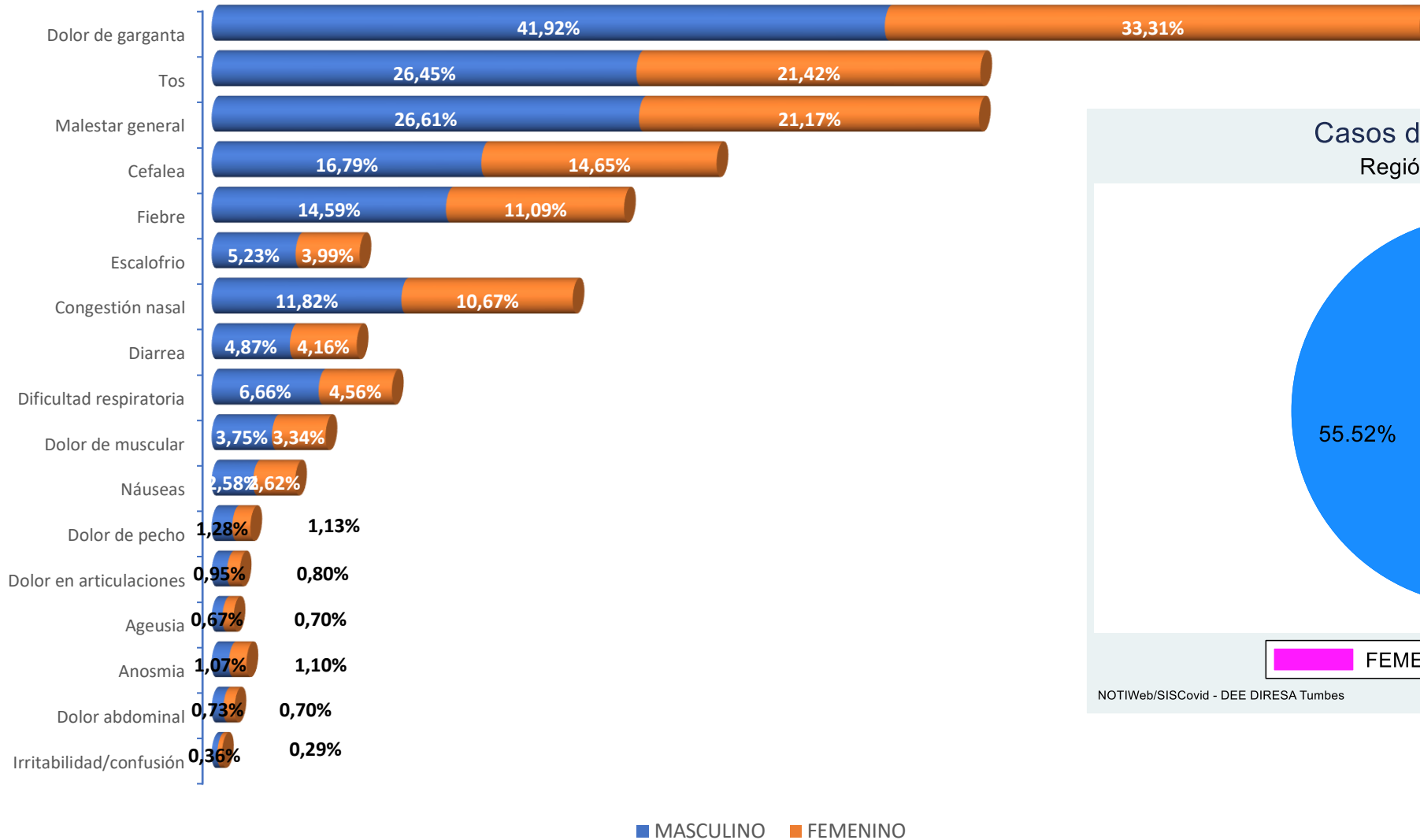
Tasa de incidencia acumulada* de casos confirmados de COVID-19 por distritos. Tumbes, al 30 de Diciembre 2021 (SE52)



Distrito de Residencia	Casos Confirmados		Casos nuevos	%	Población	TIA*	Tendencia Casos 6 SE
	2020	2021					
CORRALES	1,765	1774	7	11.32%	25,907	685	
TUMBES	14,377	9094	16	58.01%	120,092	757	
SAN JUAN DE LA VIRGEN	173	323	0	2.06%	4,547	710	
PAMPAS DE HOSPITAL	295	497	1	3.17%	7,851	633	
LA CRUZ	732	514	4	3.28%	9,889	520	
ZARUMILLA	1,845	1306	12	8.33%	23,772	549	
ZORRITOS	725	658	0	4.20%	13,317	494	
SAN JACINTO	317	312	1	1.99%	9,421	331	
CANOAS DE PUNTA SAL	153	159	5	1.01%	6,028	264	
PAPAYAL	541	184	2	1.17%	5,930	310	
MATAPALO	99	84	0	0.54%	2,811	299	
CASITAS	22	37	0	0.24%	2,339	158	
AGUAS VERDES	1,040	500	4	3.19%	24,519	204	
OTRAS REGIONES DE PERÚ	237	234	0	1.49%			
ECUADOR	8						
Total	22,329	15,676	52	100.00%	256,423	611	

*TIA = Tasa de incidencia acumulada por cada 10, 000 habitantes
Fuente: Dirección Regional de Salud de Tumbes - NotiWeb

Signos y síntomas por sexo en casos confirmados de COVID-19 Tumbes, al 30 de Diciembre 2021 (SE52)



Fuente: Dirección Regional de Salud de Tumbes - NotiWeb

Casos confirmados de COVID-19 según grupo etáreo y sexo. Tumbes, al 30 de Diciembre 2021 (SE52)

Distribución de casos según edad y sexo
Región Tumbes al 30DIC21



NOTIWeb/SISCovid - DEE DIRESA Tumbes

90 años a más

85 a 89 años

80 a 84 años

75 a 79 años

70 a 74 años

65 a 69 años

60 a 64 años

55 a 59 años

50 a 54 años

45 a 49 años

40 a 44 años

35 a 39 años

30 a 34 años

25 a 29 años

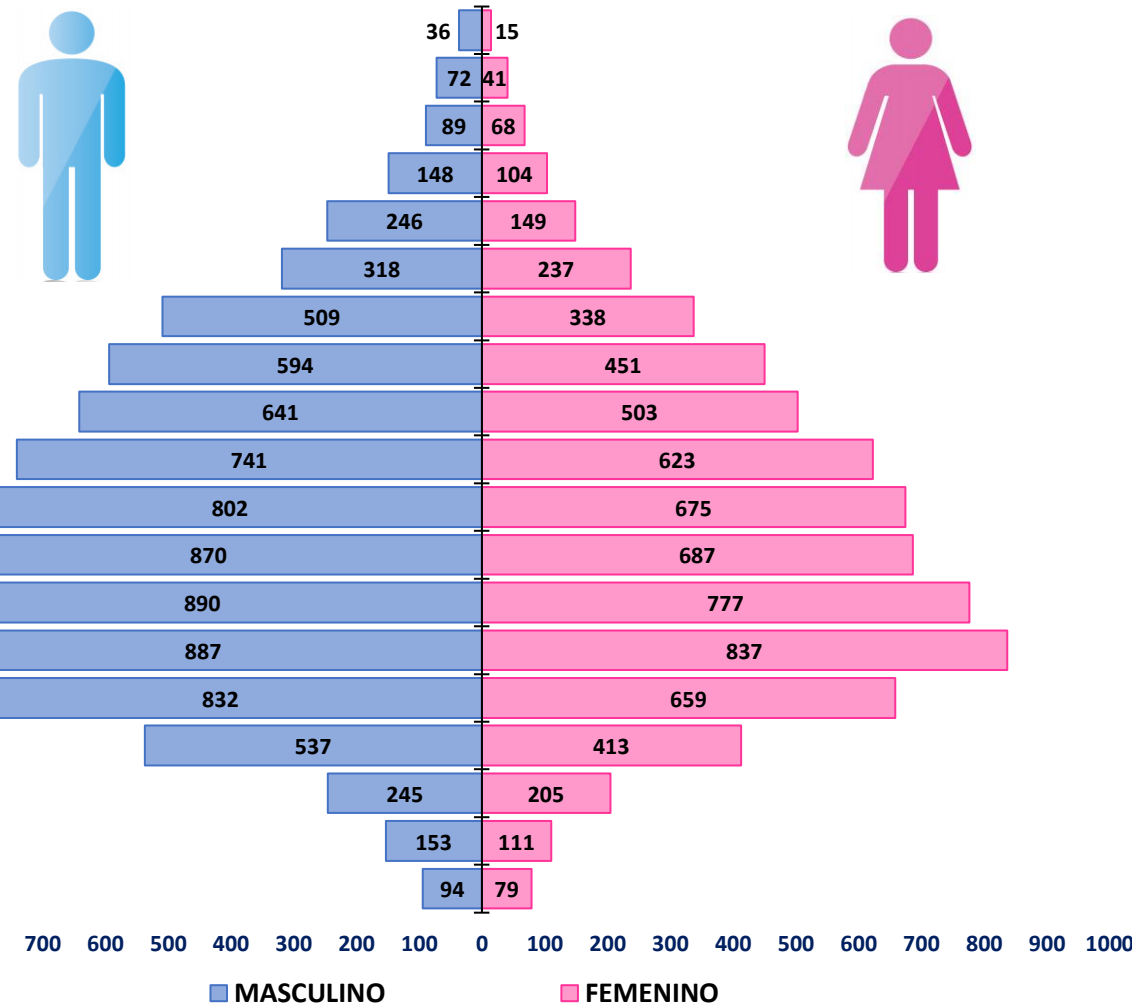
20 a 24 años

15 a 19 años

10 a 14 años

05 a 09 años

00 a 04 años

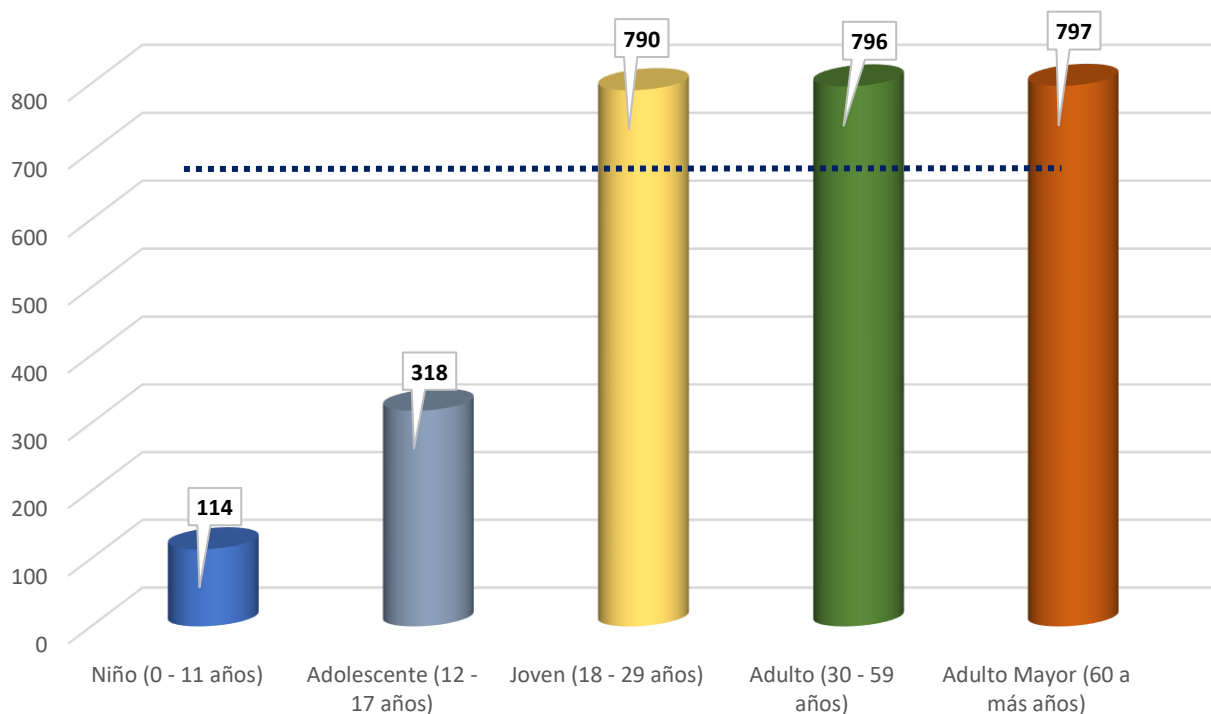


Fuente: Dirección Regional de Salud de Tumbes - NotiWeb

DIRECCIÓN EJECUTIVA
EPIDEMIOLOGÍA



Tasa de incidencia acumulada* de COVID-19 por etapas de vida. Tumbes, al 30 de Diciembre 2021 (SE52)



Etapas de Vida	Casos	%	Población	TIA *	Tendencia Casos 6 SE
Niño (0 - 11 años)	590	3.76%	51,843	114	
Adolescente (12 - 17 años)	782	4.99%	24,567	318	
Joven (18 - 29 años)	3,680	23.48%	46,564	790	
Adulto (30 - 59 años)	8,254	52.65%	103,700	796	
Adulto Mayor (60 a más años)	2,370	15.12%	29,749	797	
Total	15,676	100.00%	256,423	611	

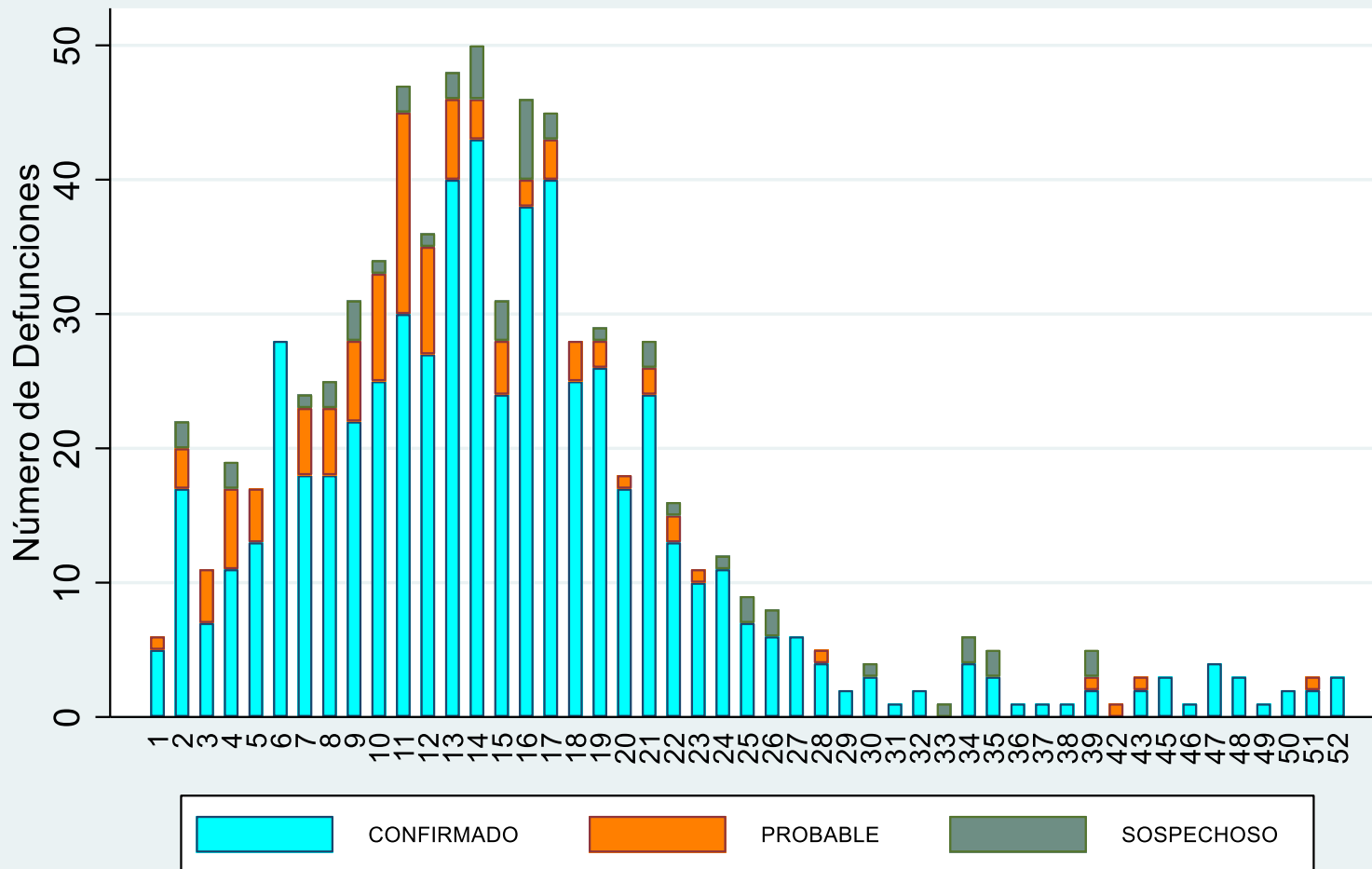
*TIA = Tasa de incidencia acumulada por cada 10, 000 habitantes

Fuente: Dirección Regional de Salud de Tumbes - NotiWeb



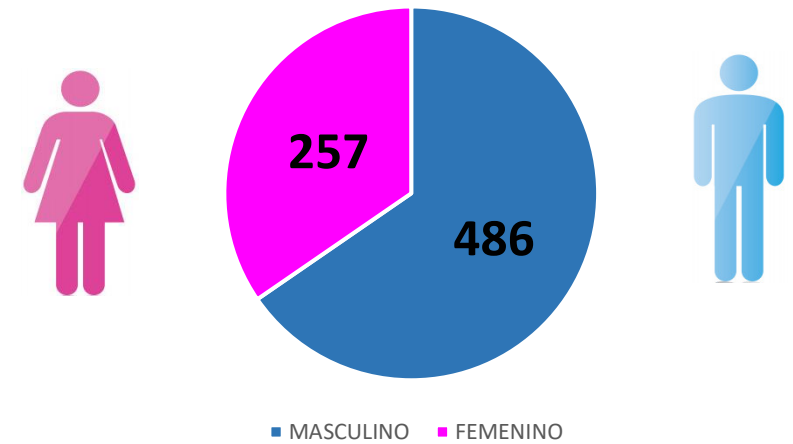
Casos fallecidos confirmados y letalidad* de COVID-19 por sexo y etapas de vida. Tumbes, al 30 de Diciembre 2021 (SE52)

Defunciones por COVID19 al 30DIC21

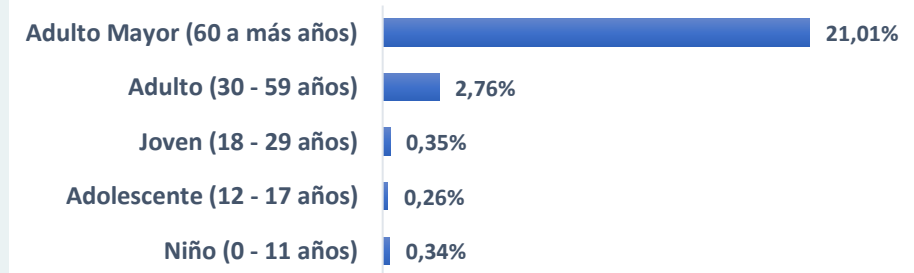


Font: Notiweb DIRESA-Tumbes / SINADEF

Fallecidos por sexo



Letalidad* por etapas de vida

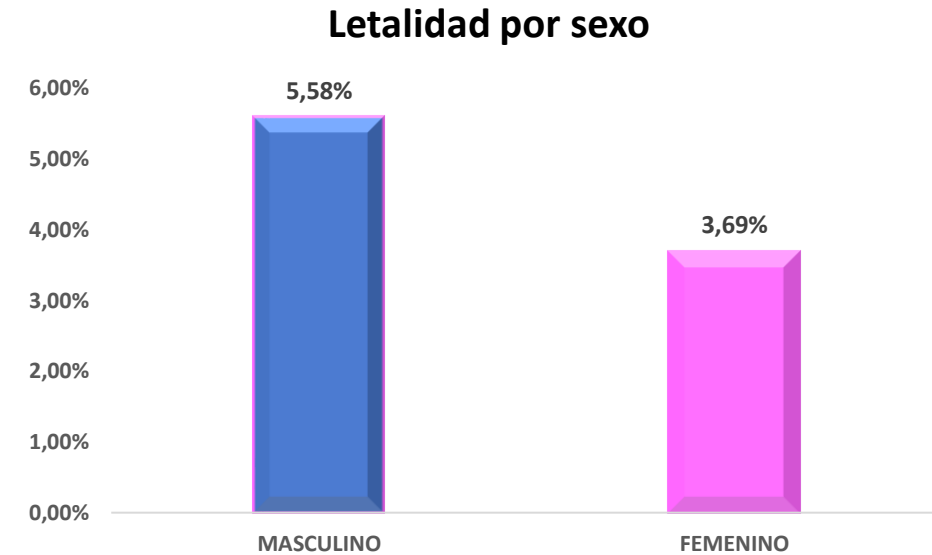
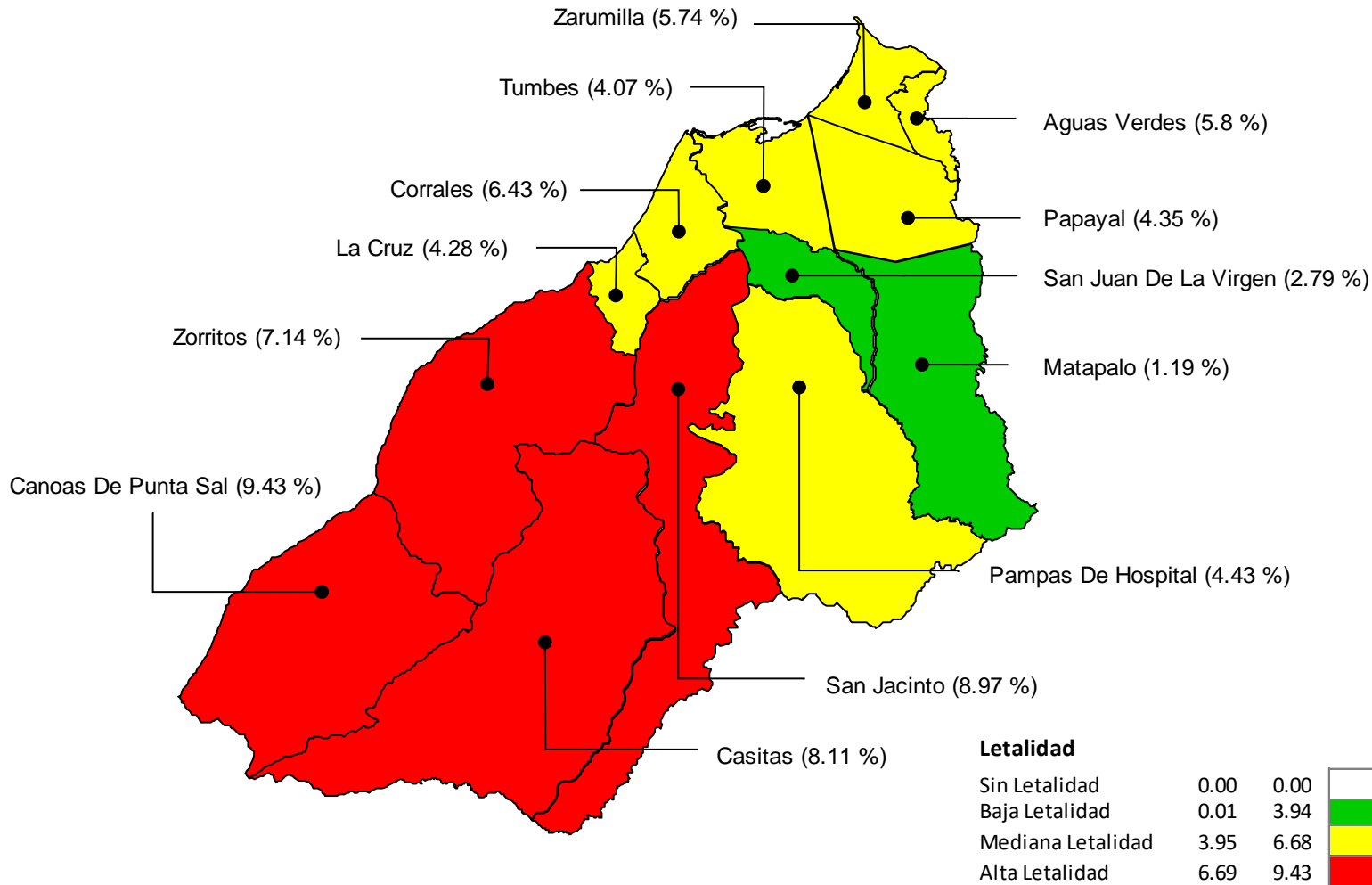


*Letalidad: Relación de fallecidos confirmados entre casos confirmados





Mapa de riesgo de letalidad* por distritos (casos fallecidos confirmados de COVID-19) Tumbes, al 30 de Diciembre 2021 (SE52)



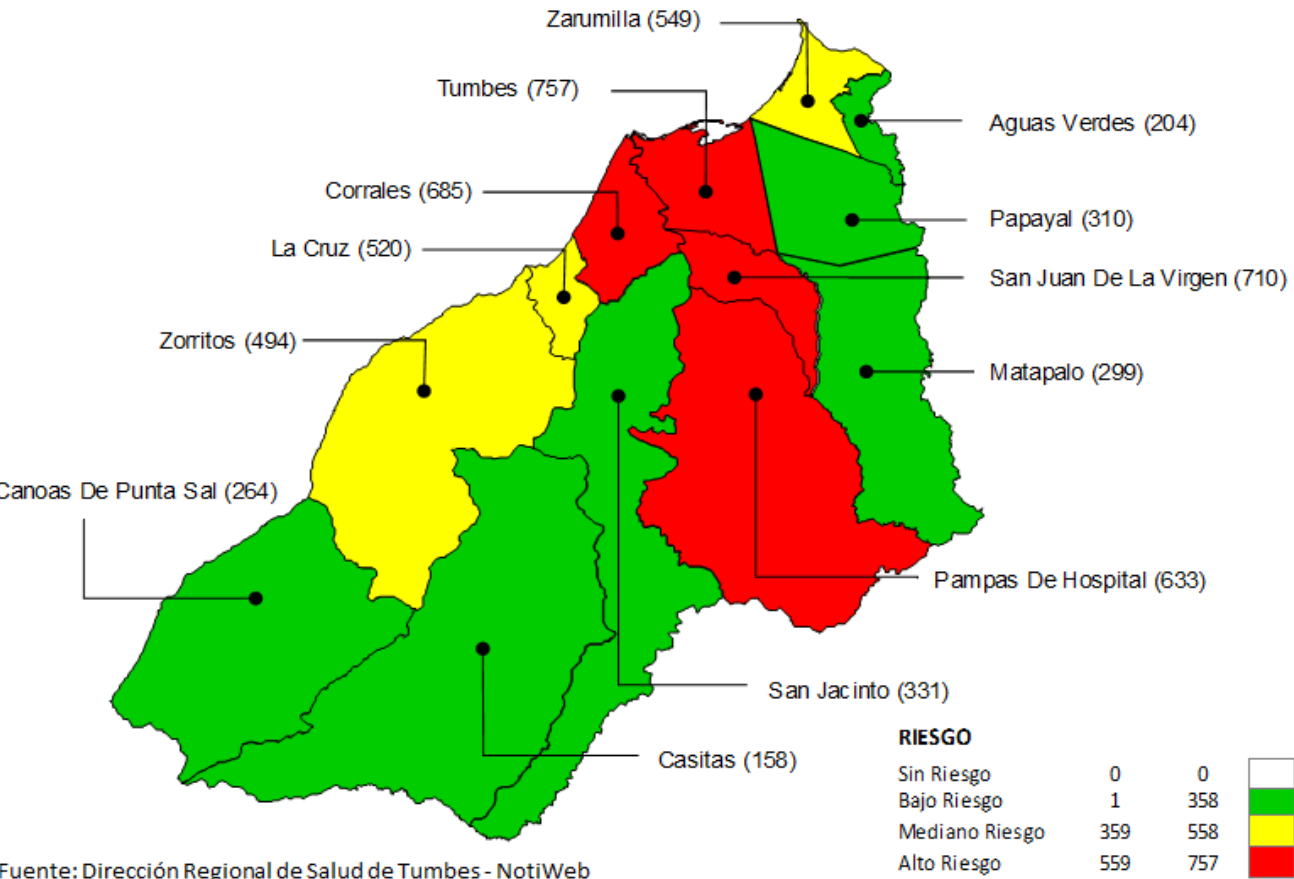
CLASIFICACIÓN

2,846 Probables
23,274 Sospechosos
6,743 Descartados

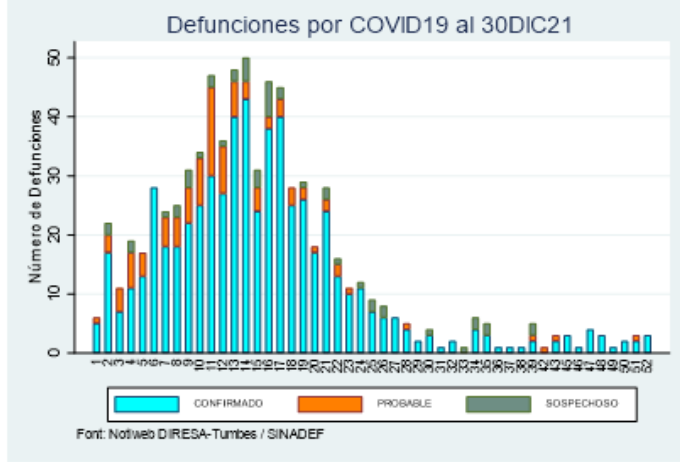
Resumen 2021	
Población	256,423
Casos	15,676
Defunciones	743
TIA *	611
Letalidad	4.74%

Resumen 2020	
Población	251,521
Casos	22,329
Defunciones	724
TIA *	888
Letalidad	3.24%

Tasa de Incidencia Acumulada x c/ 10,000 hab. Por Distritos - año 2021



RIESGO	0	0
Sin Riesgo	0	0
Bajo Riesgo	1	358
Mediano Riesgo	359	558
Alto Riesgo	559	757

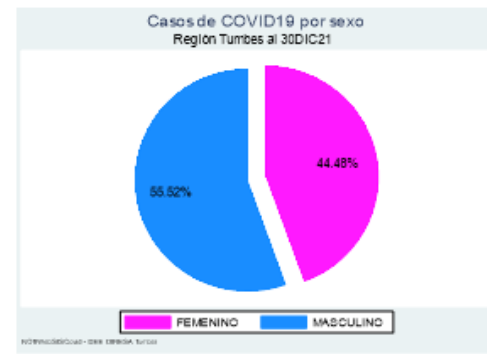
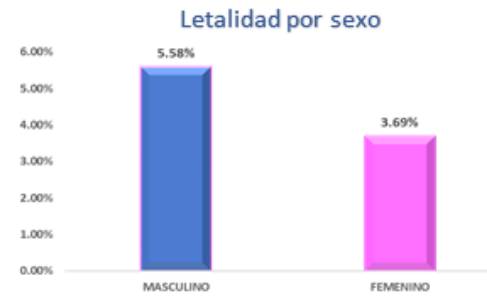
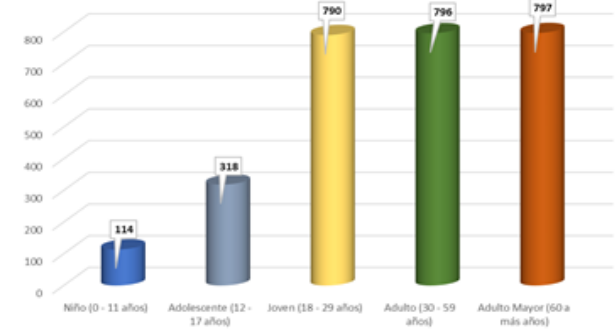


Mortalidad* 29.54

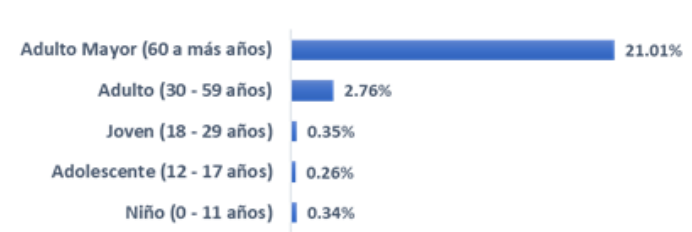
Letalidad por Distritos

Districto	Letalidad %
Canoa De Punta Sal	9.43
San Jacinto	8.97
Casitas	8.11
Zorritos	7.14
Corrales	6.43
Aguas Verdes	5.80
Zarumilla	5.74
Papayal	4.35
Pampas De Hospital	4.43
La Cruz	4.28
Tumbes	4.07
San Juan De La Virgen	2.79
Matapalo	1.19

Tasa de Incidencia Acumulada x c/ 10,000 hab. por Etapas de Vida



Letalidad*** por etapas de Vida



* Mortalidad: fallecidos confirmados por 10,000 hab.
 ** Todas las causas de mortalidad: fallecidos confirmados y sospechosos



SITUACIÓN DE LA REGION DE TUMBES

COVID-19



Casos

2021	15,676
2020	22,329



Casos Recuperados

13,256
16,891



Fallecidos

743
724



Hospitalizados

Camas Habilitadas	69
Camas Ocupadas	02



Pacientes en UCI

14
07

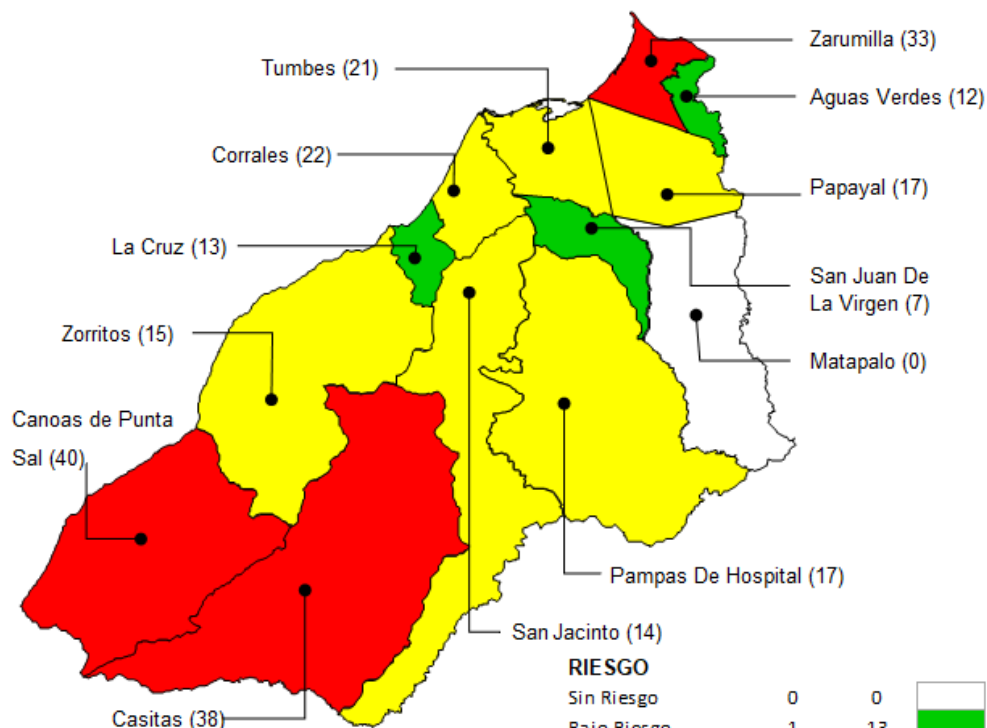


Prov. TUMBES 47 48 49 50 51 52

Tumbes	56	81	44	40	15	12
Corrales	9	12	11	9	11	5
La Cruz	2	2	2	1	3	3
Pampas De Hospital	2	3	2	4	1	1
San Jacinto	6	4	0	0	2	1
San Juan De La Virgen	0	0	1	1	1	0
Total	75	102	60	55	33	22

Tasa de Incidencia acumulada S.E. 47-52

Región Tumbes por 10,000 hab.



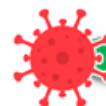
RIESGO

Sin Riesgo	0	0
Bajo Riesgo	1	13
Mediano Riesgo	14	27
Alto Riesgo	28	40



Prov. TUMBES 47 48 49 50 51 52

Tumbes	0	1	0	1	2	1
Corrales	0	0	1	0	0	0
La Cruz	0	0	0	0	0	0
Pampas De Hospital	0	0	0	0	0	0
San Jacinto	0	0	0	0	0	0
San Juan De La Virgen	0	0	0	0	0	0
Total	0	1	1	1	2	1



Prov. Cont Villar 47 48 49 50 51 52

Zorritos	5	3	4	6	2	0
Casitas	6	1	1	1	0	0
Canoas De Punta Sal	0	0	1	2	10	11
Total	11	4	6	9	12	11



Prov. Cont Villar 47 48 49 50 51 52

Zorritos	0	0	0	0	0	1
Casitas	0	0	0	0	0	0
Canoas De Punta Sal	0	0	0	0	1	0
Total	0	0	0	0	1	1



Prov. Zarumilla 47 48 49 50 51 52

Zarumilla	23	13	6	21	3	13
Aguas Verdes	2	8	12	1	6	0
Matapalo	0	0	0	0	0	0
Papayal	1	0	7	0	0	2
Total	26	21	25	22	9	15



Prov. Zarumilla 47 48 49 50 51 52

Zarumilla	4	2	0	1	0	1
Aguas Verdes	0	0	0	0	0	0
Matapalo	0	0	0	0	0	0
Papayal	0	0	0	0	0	0
Total	4	2	0	1	0	1