



PERÚ

MINISTERIO
DE SALUD

CENTRO NACIONAL DE
EPIDEMIOLOGÍA, PREVENCIÓN
Y CONTROL DE ENFERMEDADES

DIRECCIÓN REGIONAL
DE SALUD TUMBES



SALA SITUACIONAL REGIÓN TUMBES



COVID-19

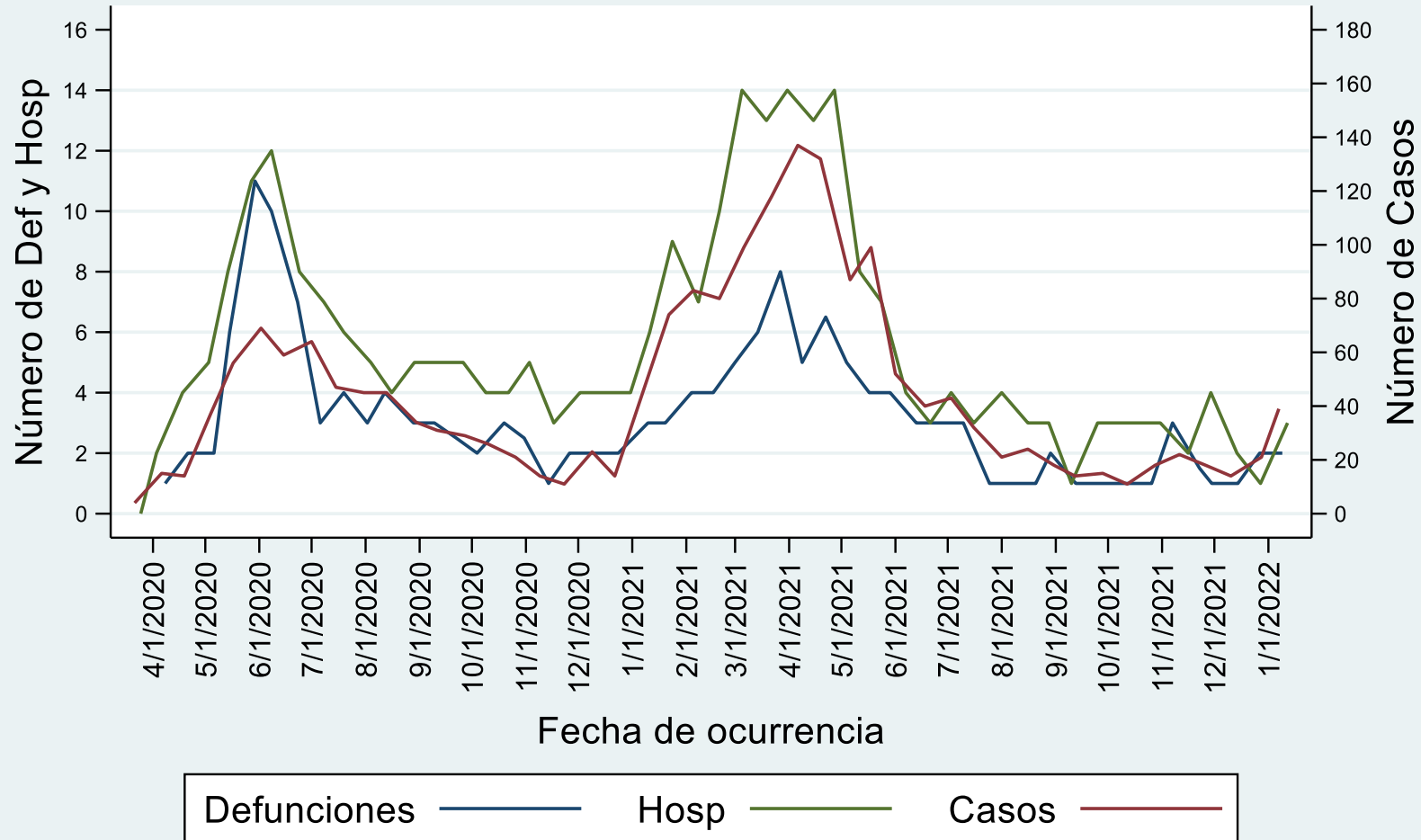
TUMBES AL 17 DE ENERO DEL 2022
Semana Epidemiológica 03

DIRECCIÓN EJECUTIVA
EPIDEMIOLOGÍA



Comportamiento de COVID-19 en Tumbes, al 17 de Enero 2022 (SE03)

Comportamiento de la pandemia por COVID 19 Región de Tumbes al 17ENE22



DEE-Fuente Notiweb/SINADEF/NetLab2

Resumen 2020	
Población	251,521
Casos	22,329
Defunciones	724
TIA*	888
Letalidad	3.24%

Resumen 2021	
Población	256,423
Casos	16,243
Defunciones	751
TIA*	633
Letalidad	4,62%

*TIA = Tasa de incidencia acumulada por cada 10,000 habitantes

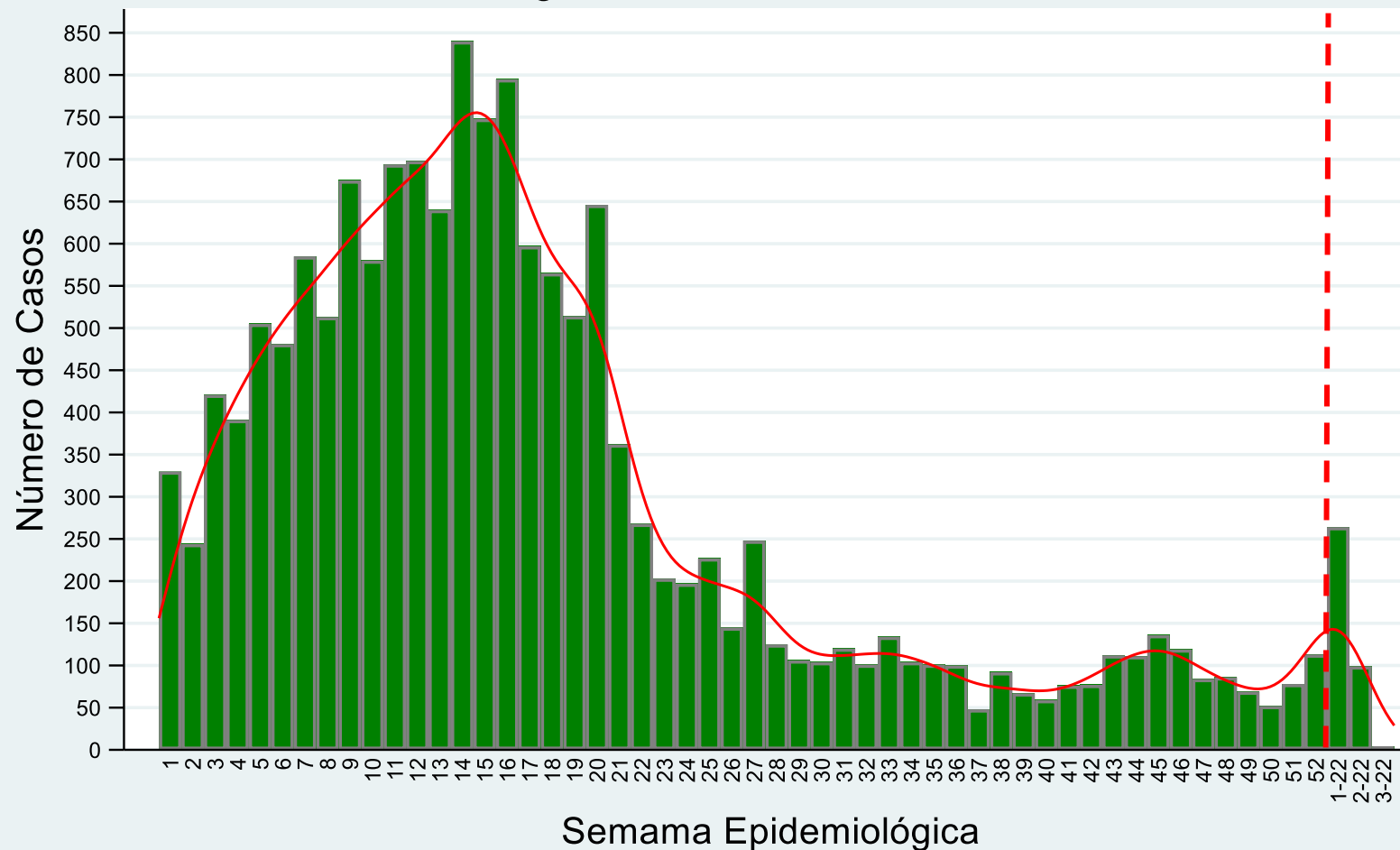
* Tasa de Letalidad

$$\frac{\text{N}^\circ \text{ Defunciones}}{\text{N}^\circ \text{ Casos}}$$



Casos confirmados de COVID-19 según fecha de inicio de síntomas Tumbes, al 17 de Enero 2022 (SE03)

Casos de COVID19 por fecha de inicio de síntomas
Región de Tumbes al 17ENE22



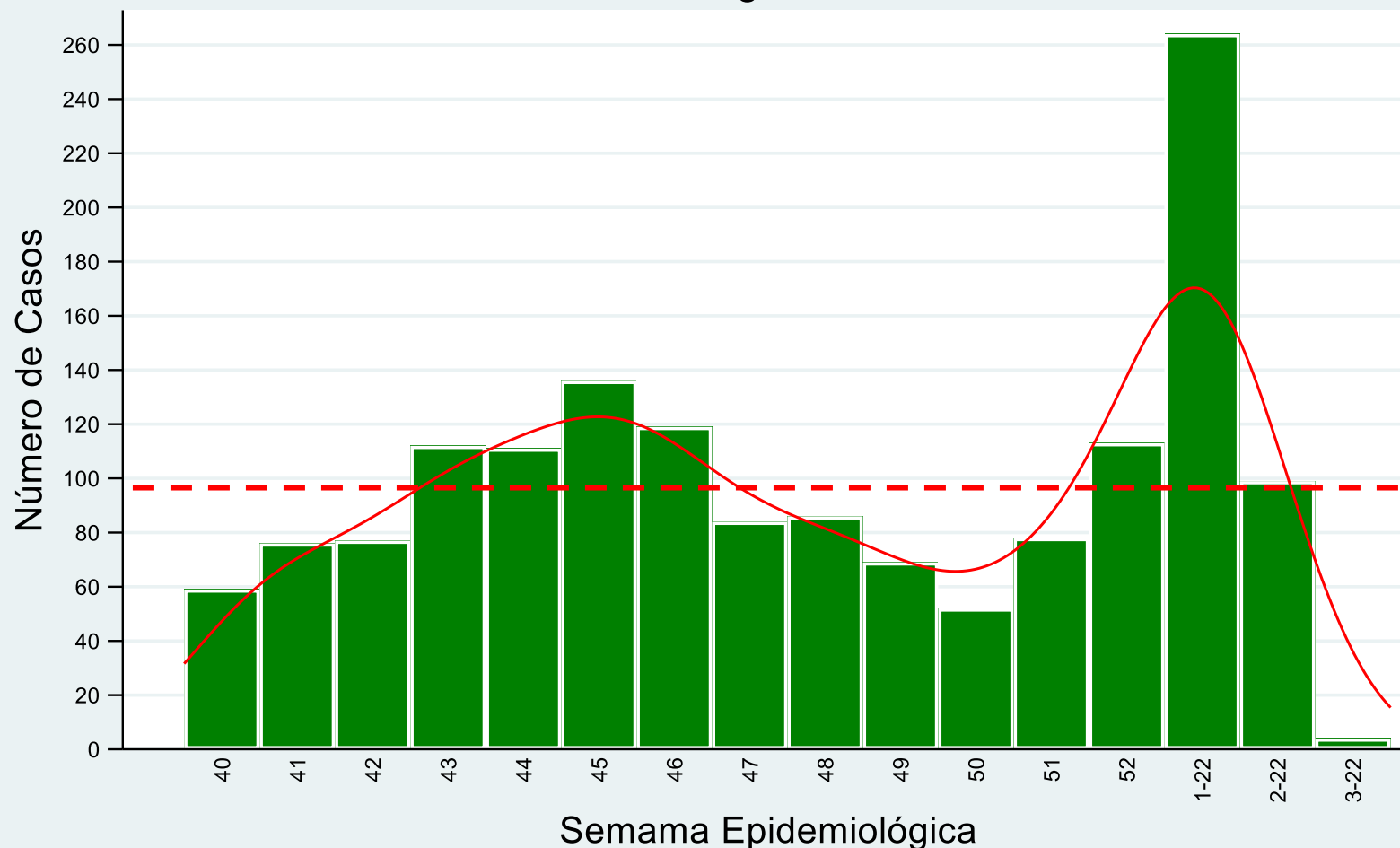
NOTIWeb/SISCovid/NetLab2 - DEE DIRESA Tumbes

DIRECCIÓN EJECUTIVA
EPIDEMIOLOGÍA



Casos confirmados de COVID-19 según fecha de inicio de síntomas Tumbes, al 17 de Enero 2022 (SE03)

Casos de COVID19 por fecha de inicio de síntomas Últimas 16 semanas - Región de Tumbes al 17ENE22

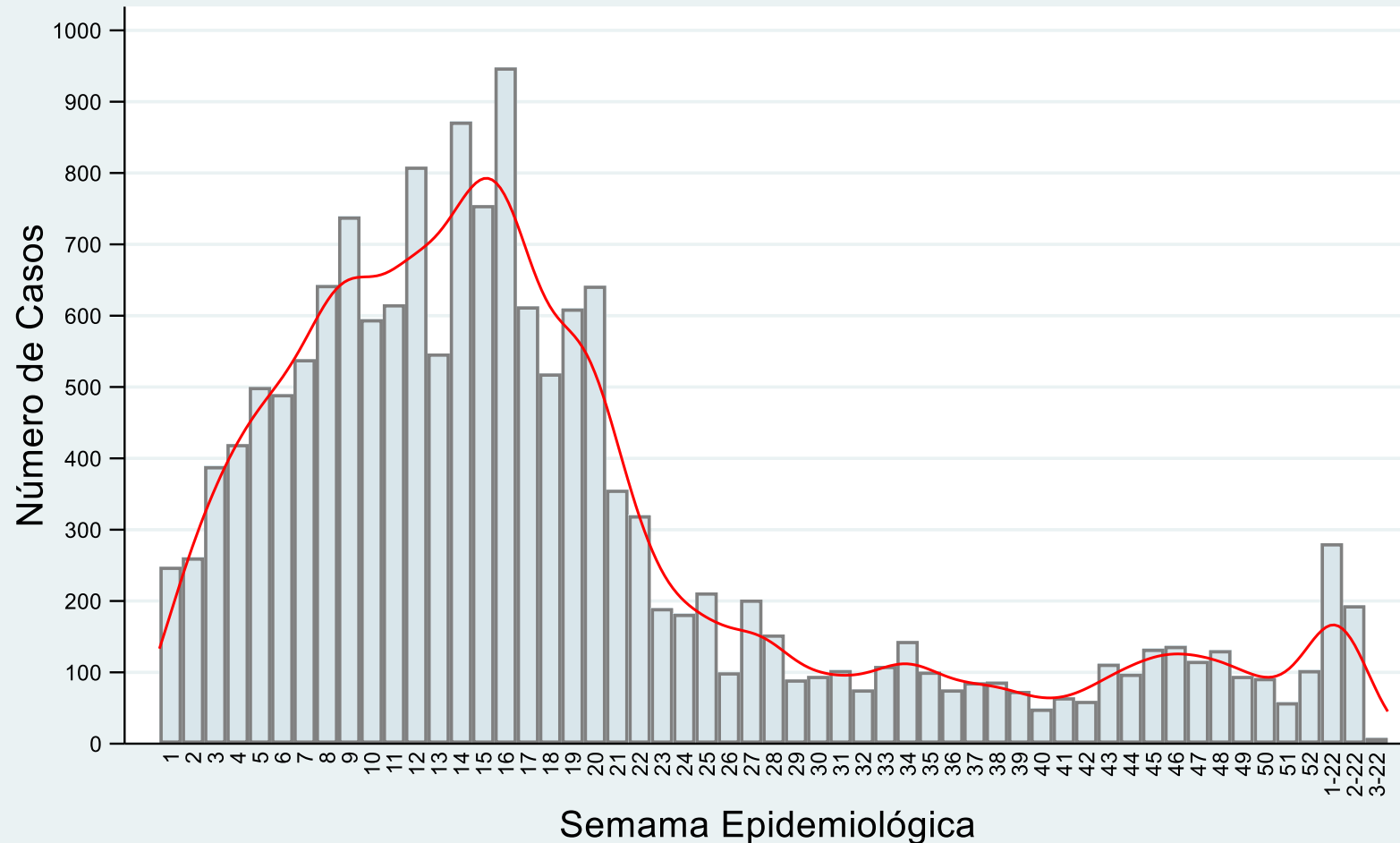


$\bar{X} = 96$

\bar{X} = Promedio de casos en las últimas
16 semanas

Casos confirmados de COVID-19 según fecha de confirmación laboratorial Tumbes, al 17 de Enero 2022 (SE03)

Casos de COVID19 por fecha de confirmación laboratorial Región de Tumbes al 17ENE22



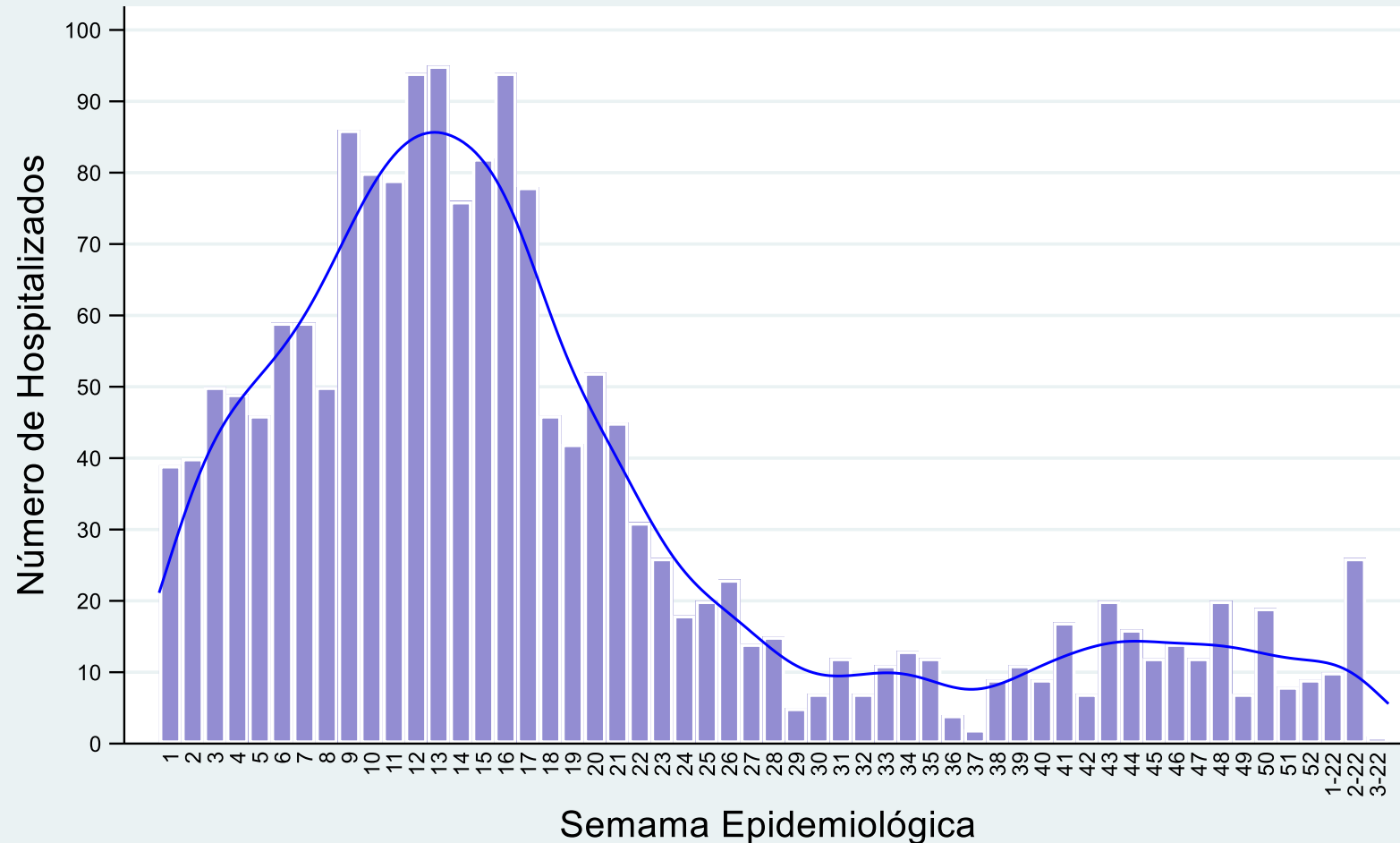
NOTIWeb/SISCovid/NetLab2 - DEE DIRESA Tumbes

DIRECCIÓN EJECUTIVA
EPIDEMIOLOGÍA



Casos hospitalizados por COVID-19 en Tumbes, al 17 de Enero 2022 (SE03)

Hospitalizados por COVID19 en Tumbes Región de Tumbes al 17ENE22

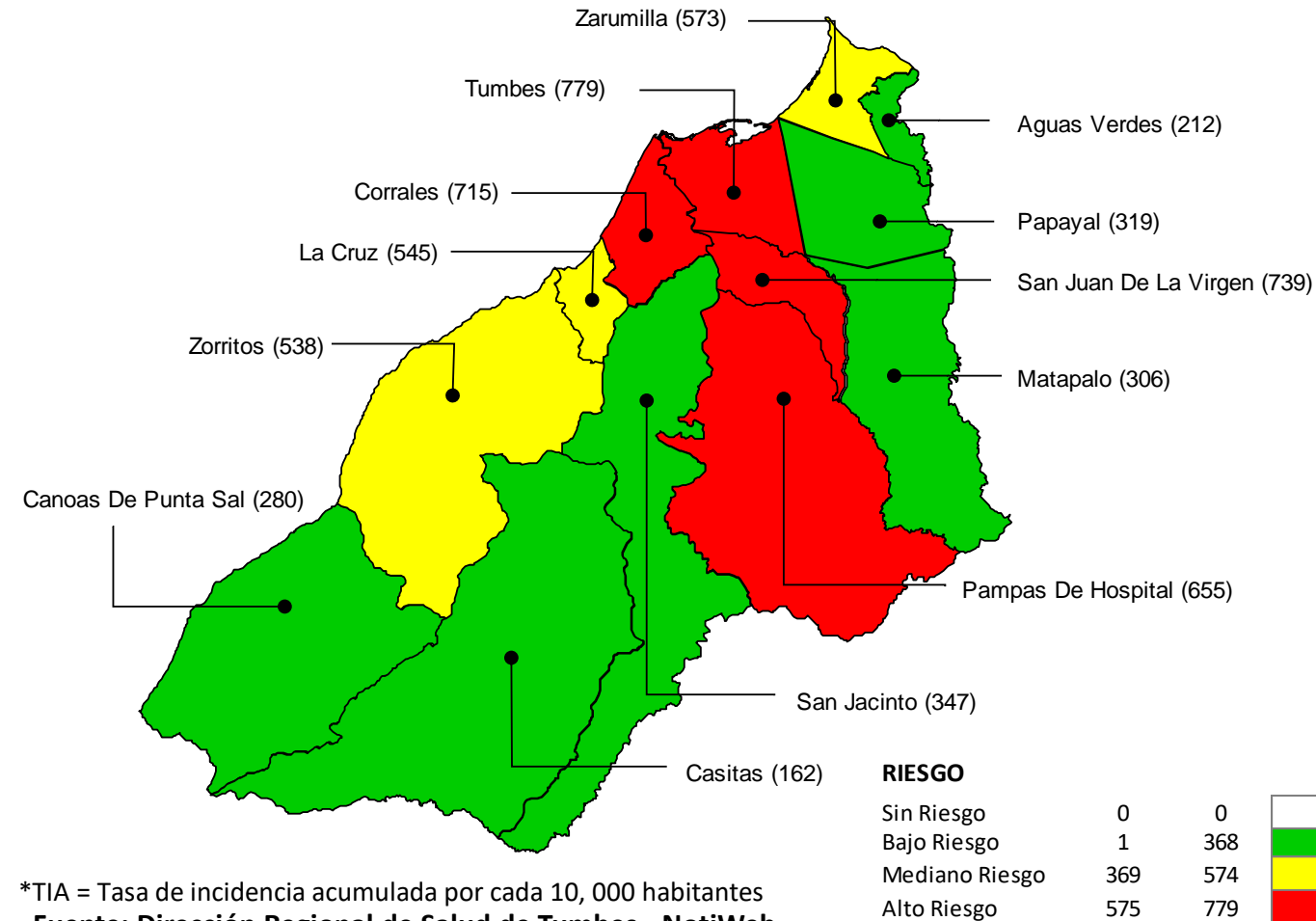


NOTIWeb/SISCovid/NetLab2 - DEE DIRESA Tumbes

DIRECCIÓN EJECUTIVA
EPIDEMIOLOGÍA

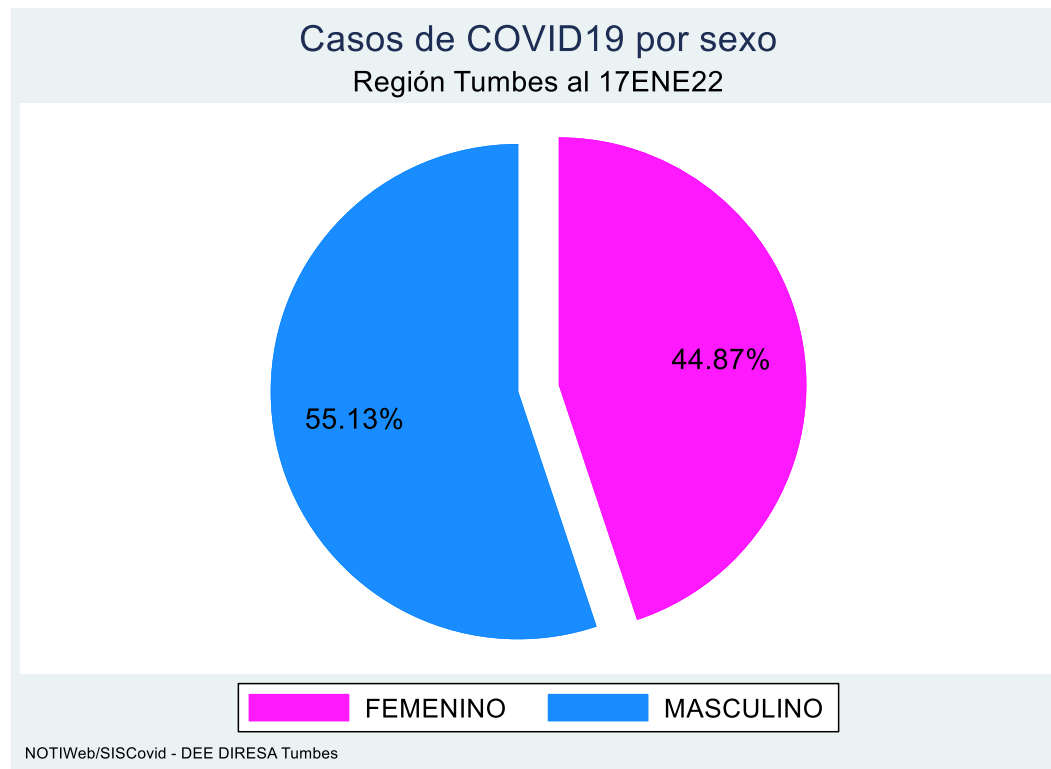
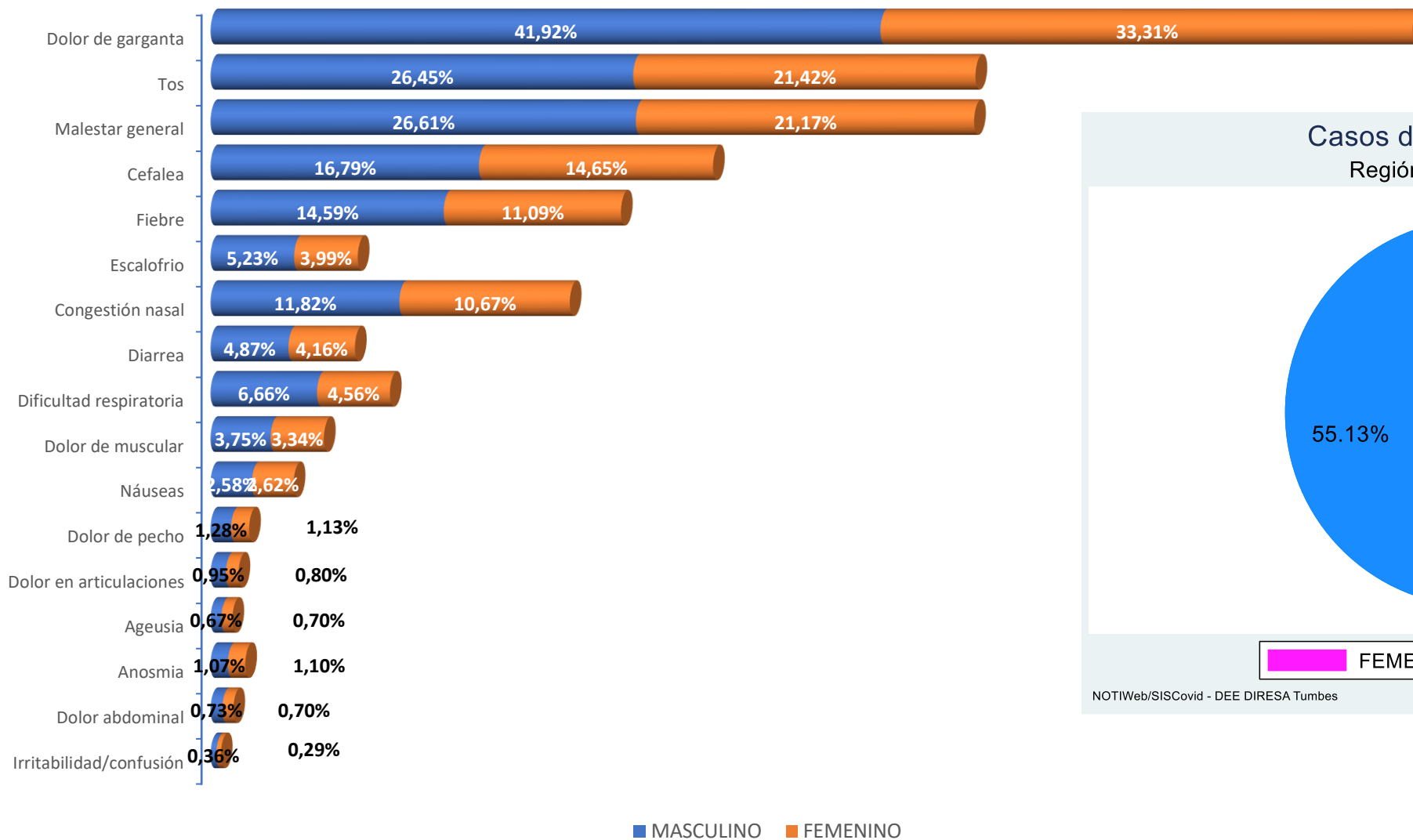


Tasa de incidencia acumulada* de casos confirmados de COVID-19 por distritos. Tumbes, al 17 de Enero 2022 (SE03)



Distrito de Residencia	Casos Confirmados 2020	Casos Confirmados 2021	Casos nuevos	%	Población	TIA*	Tendencia Casos 6 SE
CORRALES	1,765	1853	13	11,41%	25,907	715	
TUMBES	14,377	9358	42	57,61%	120,092	779	
SAN JUAN DE LA VIRGEN	173	336	1	2,07%	4,547	739	
PAMPAS DE HOSPITAL	295	514	2	3,16%	7,851	655	
LA CRUZ	732	539	1	3,32%	9,889	545	
ZARUMILLA	1,845	1362	3	8,39%	23,772	573	
ZORRITOS	725	717	8	4,41%	13,317	538	
SAN JACINTO	317	327	2	2,01%	9,421	347	
CANOAS DE PUNTA SAL	153	169	1	1,04%	6,028	280	
PAPAYAL	541	189	1	1,16%	5,930	319	
MATAPALO	99	86	2	0,53%	2,811	306	
CASITAS	22	38	0	0,23%	2,339	162	
AGUAS VERDES	1,040	520	1	3,20%	24,519	212	
OTRAS REGIONES DE PERÚ	237	235	0	1,45%			
ECUADOR	8						
Total	22,329	16,243	77	100,00%	256,423	633	

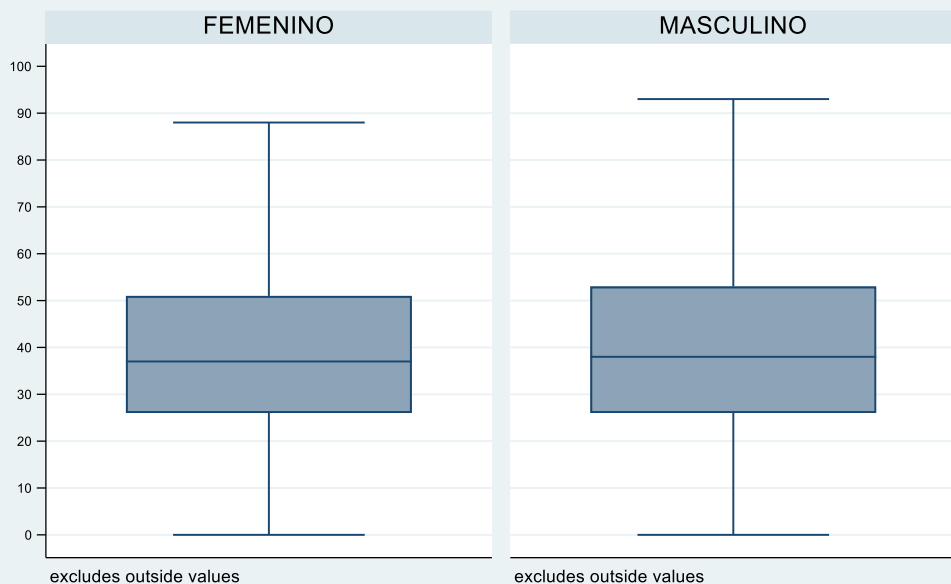
Signos y síntomas por sexo en casos confirmados de COVID-19 Tumbes, al 17 de Enero 2022 (SE03)



Fuente: Dirección Regional de Salud de Tumbes - NotiWeb

Casos confirmados de COVID-19 según grupo etáreo y sexo. Tumbes, al 17 de Enero 2022 (SE03)

Distribución de casos según edad y sexo
Región Tumbes al 17ENE22



NOTIWeb/SISCovid - DEE DIRESA Tumbes

90 años a más

85 a 89 años

80 a 84 años

75 a 79 años

70 a 74 años

65 a 69 años

60 a 64 años

55 a 59 años

50 a 54 años

45 a 49 años

40 a 44 años

35 a 39 años

30 a 34 años

25 a 29 años

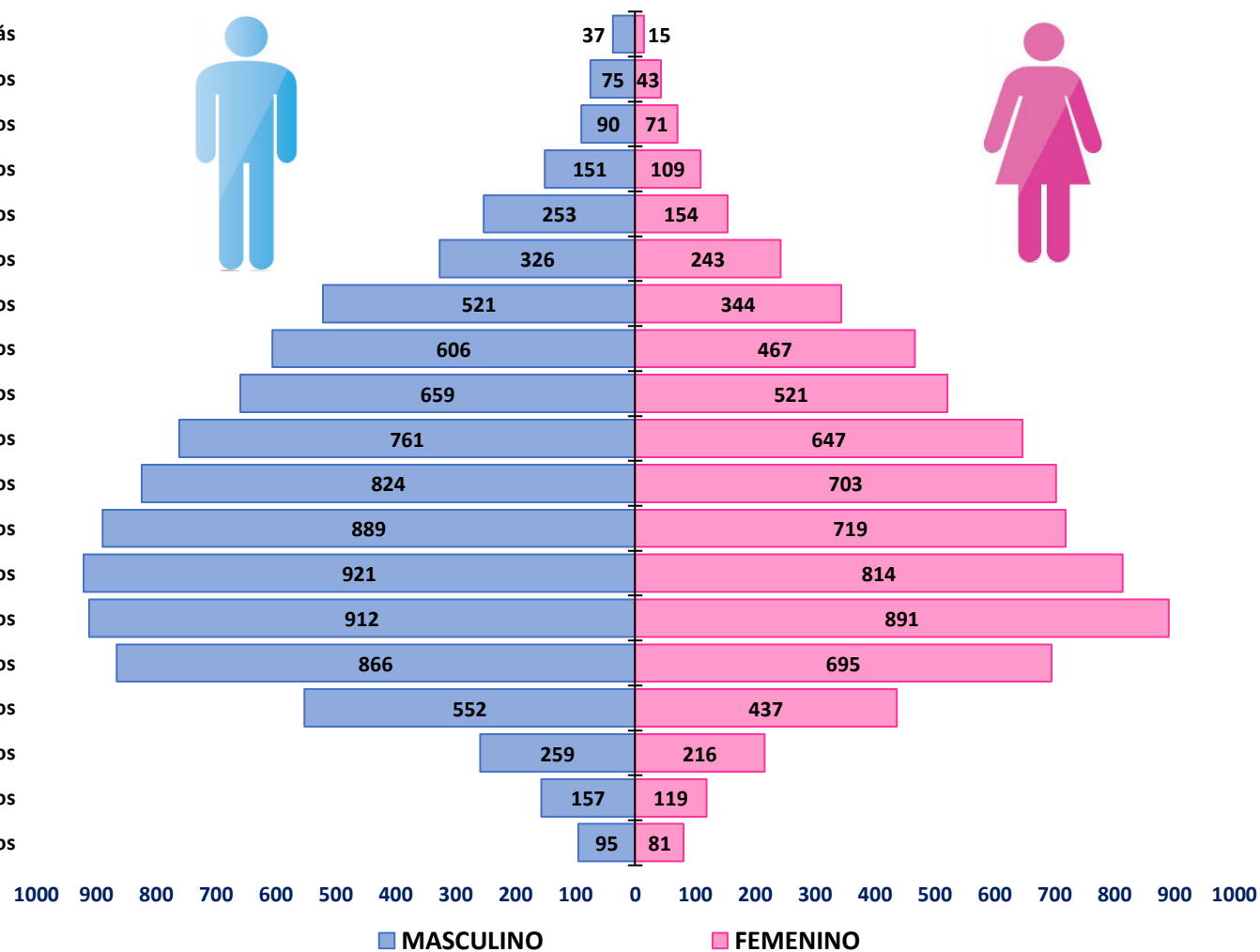
20 a 24 años

15 a 19 años

10 a 14 años

05 a 09 años

00 a 04 años

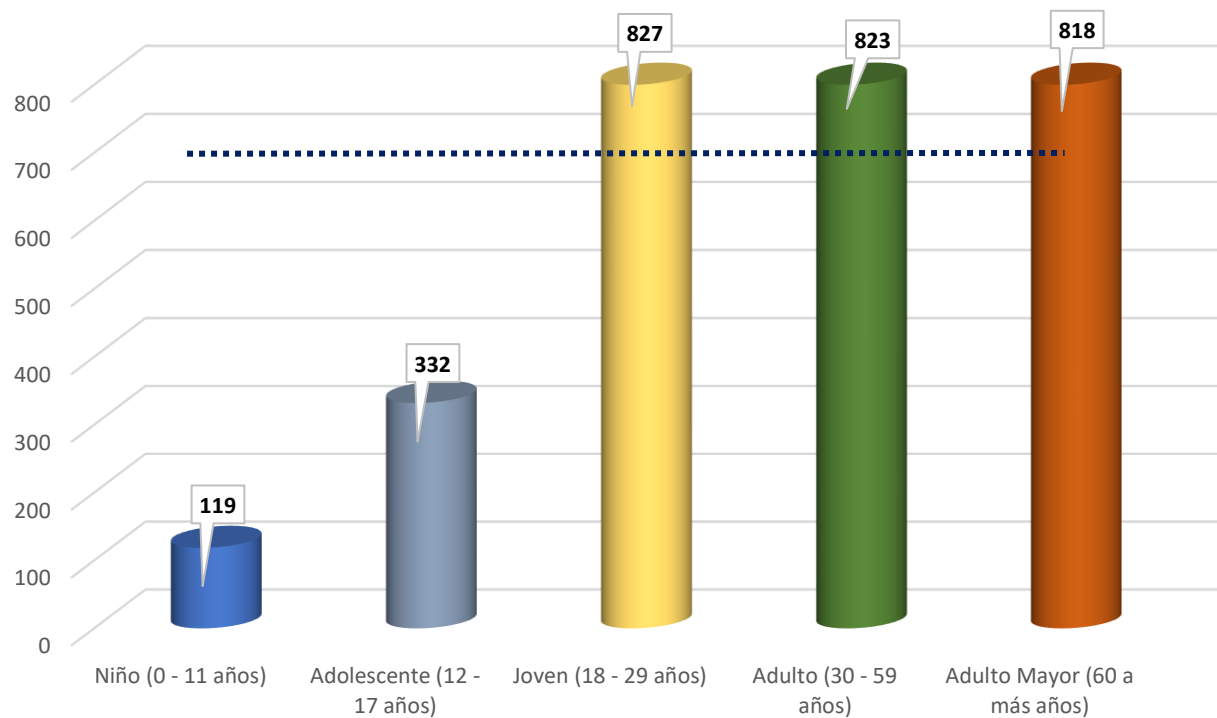


Fuente: Dirección Regional de Salud de Tumbes - NotiWeb

DIRECCIÓN EJECUTIVA
EPIDEMIOLOGÍA



Tasa de incidencia acumulada* de COVID-19 por etapas de vida. Tumbes, al 17 de Enero 2022 (SE03)



Etapas de Vida	Casos	%	Población	TIA *	Tendencia Casos 6 SE
Niño (0 - 11 años)	615	3,79%	51,843	119	
Adolescente (12 - 17 años)	816	5,02%	24,567	332	
Joven (18 - 29 años)	3,849	23,70%	46,564	827	
Adulto (30 - 59 años)	8,531	52,52%	103,700	823	
Adulto Mayor (60 a más años)	2,432	14,97%	29,749	818	
Total	16,243	100,00%	256,423	633	

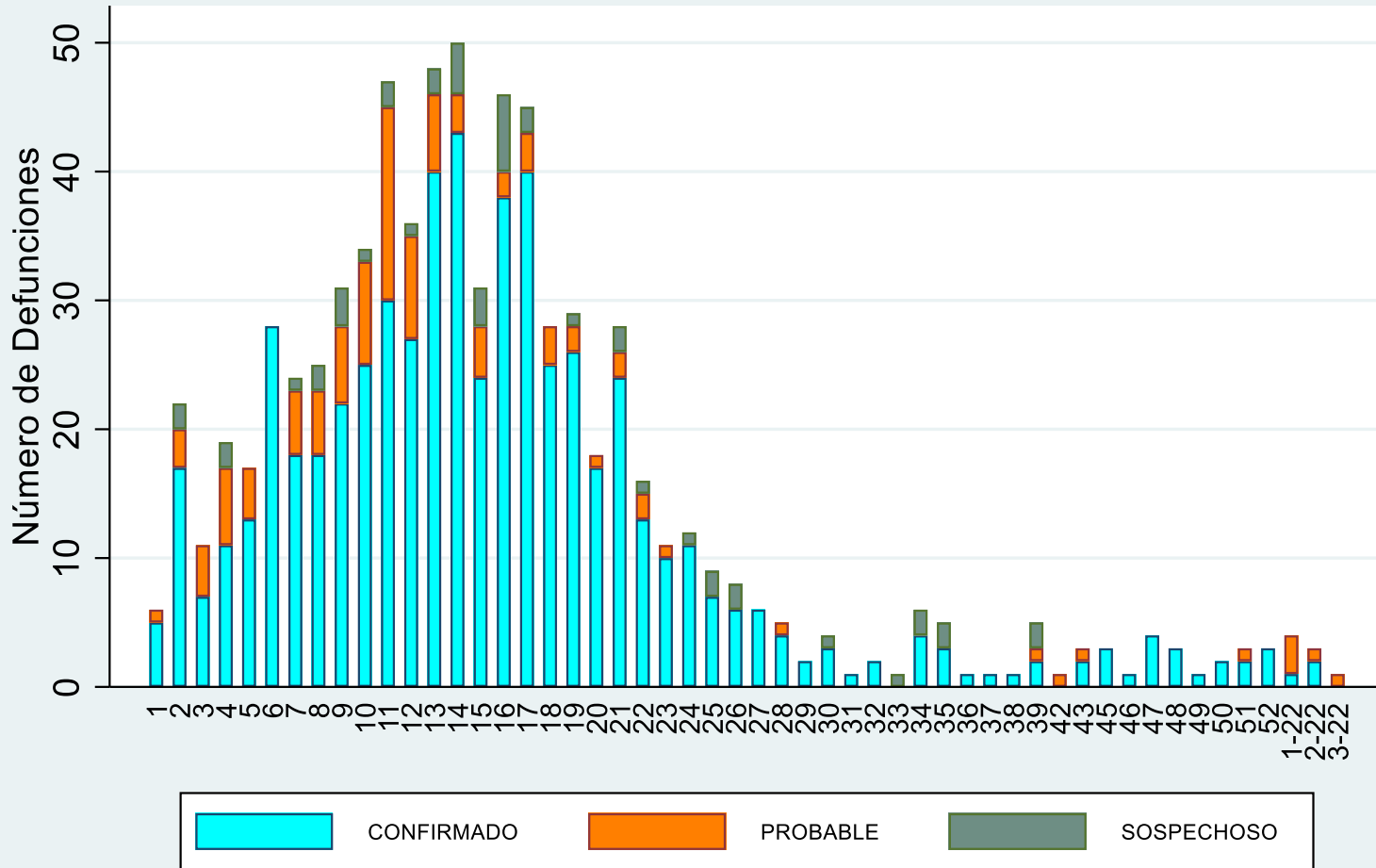
*TIA = Tasa de incidencia acumulada por cada 10, 000 habitantes

Fuente: Dirección Regional de Salud de Tumbes - NotiWeb



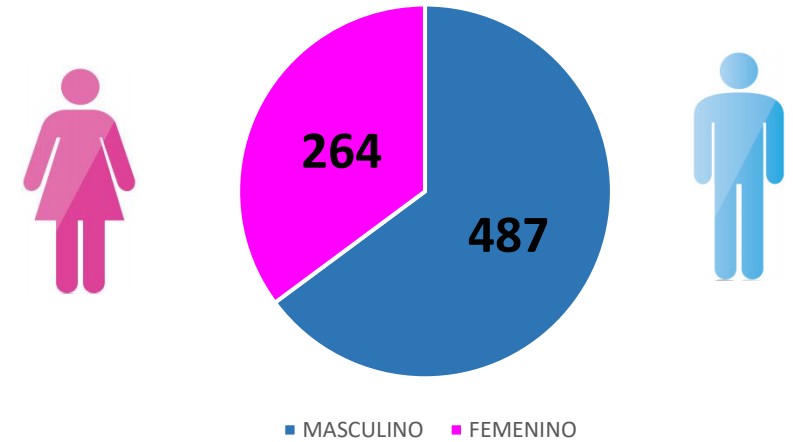
Casos fallecidos confirmados y letalidad* de COVID-19 por sexo y etapas de vida. Tumbes, al 17 de Enero 2022 (SE03)

Defunciones por COVID19 al 17ENE22

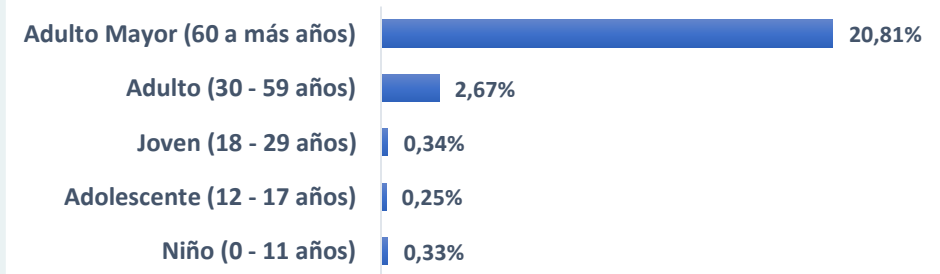


Font: Notiweb DIRESA-Tumbes / SINADEF

Fallecidos por sexo



Letalidad* por etapas de vida



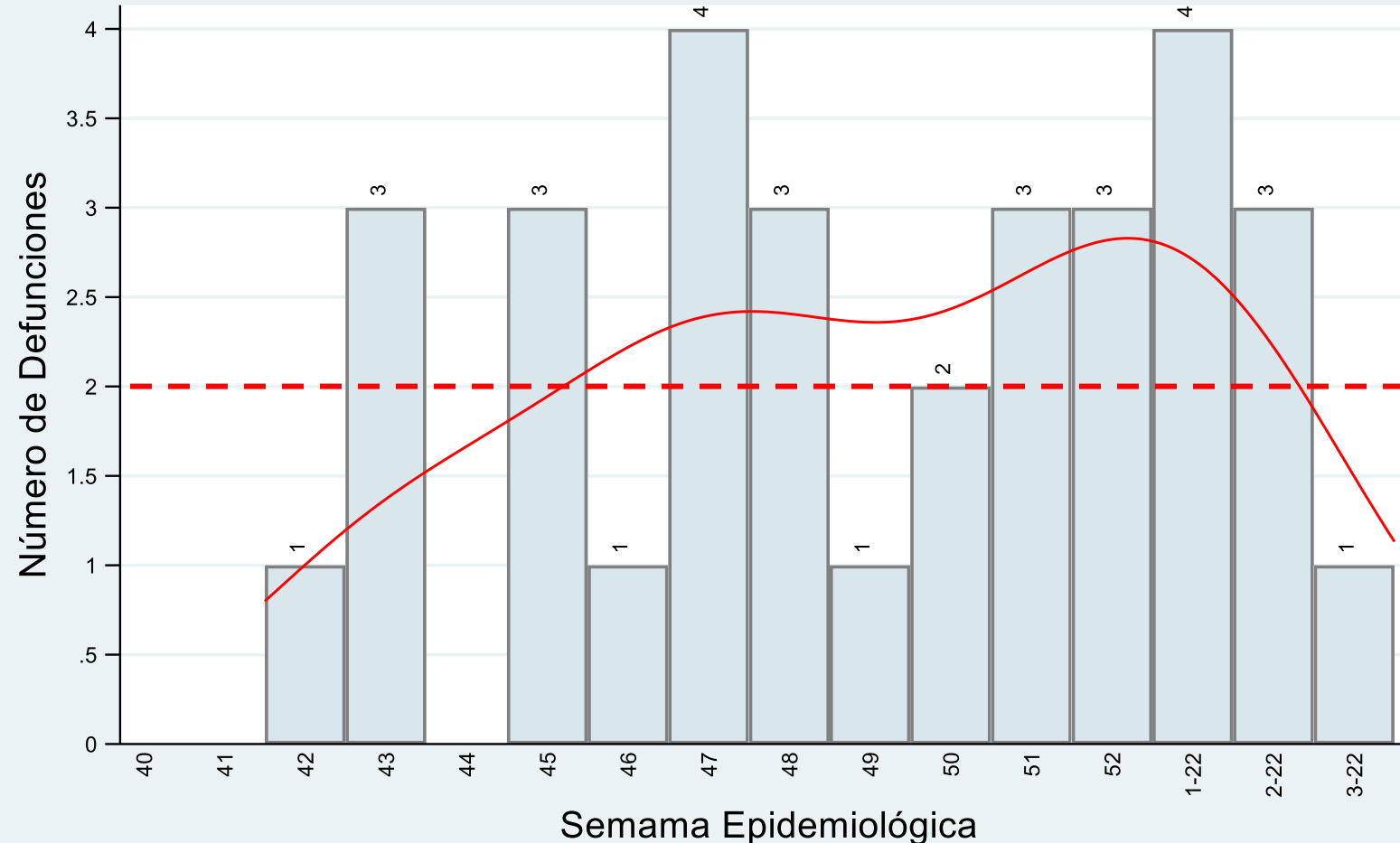
*Letalidad: Relación de fallecidos confirmados entre casos confirmados





Casos fallecidos confirmados y letalidad* de COVID-19 Tumbes, al 17 de Enero 2022 (SE03)

Defunciones por COVID19 últimas 16 semanas Región de Tumbes al 17ENE22

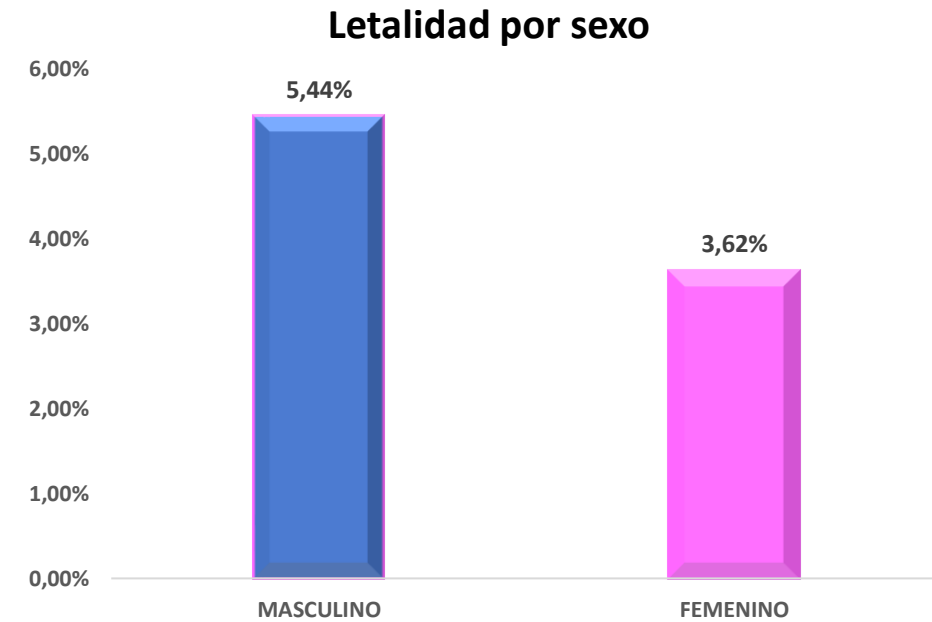
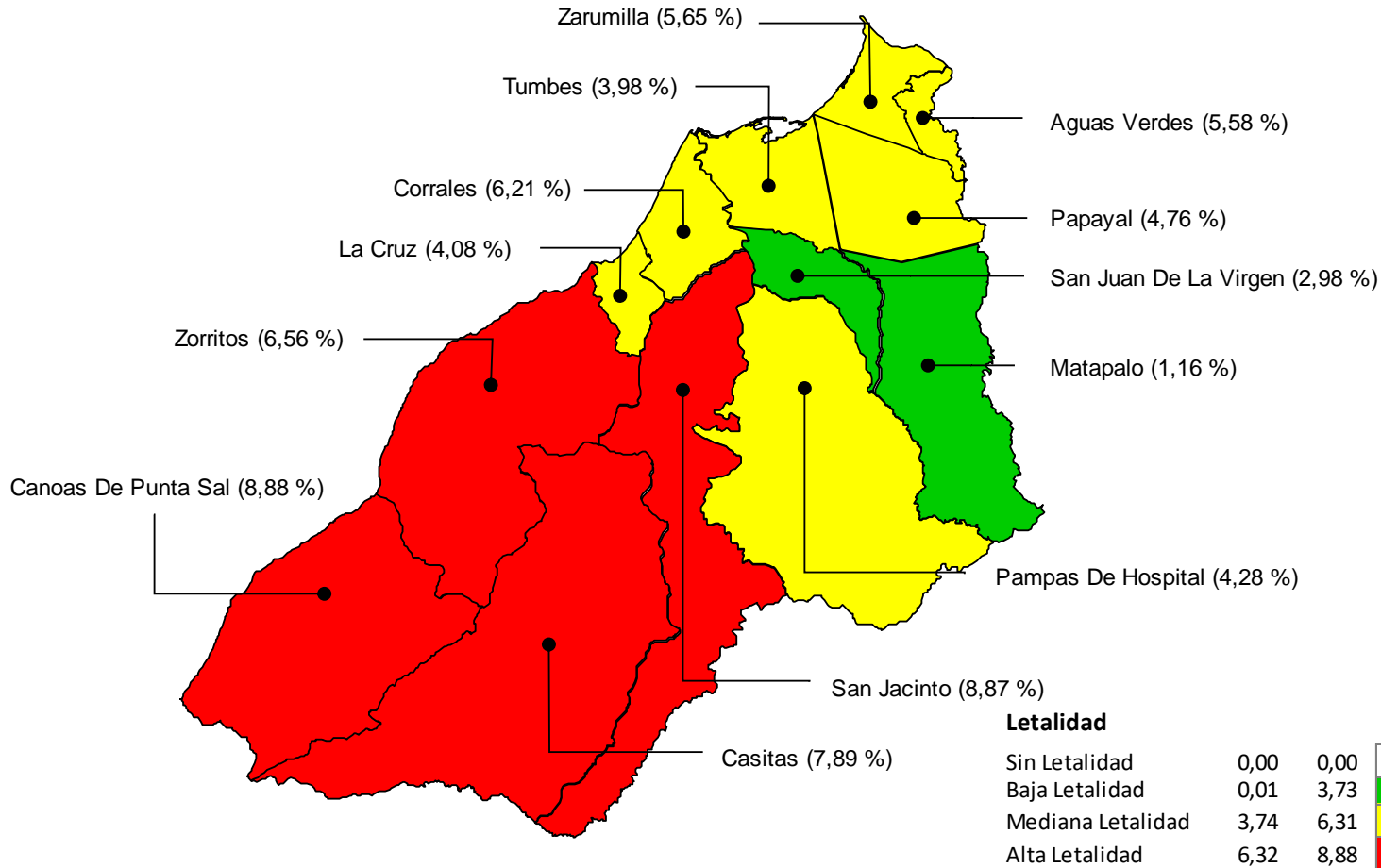


$$\bar{X} = 2$$

\bar{X} = Promedio de fallecidos en las últimas 16 semanas



Mapa de riesgo de letalidad* por distritos (Fallecidos por COVID-19) Tumbes, al 17 de Enero 2022 (SE03)



CLASIFICACIÓN

3,036 Probables

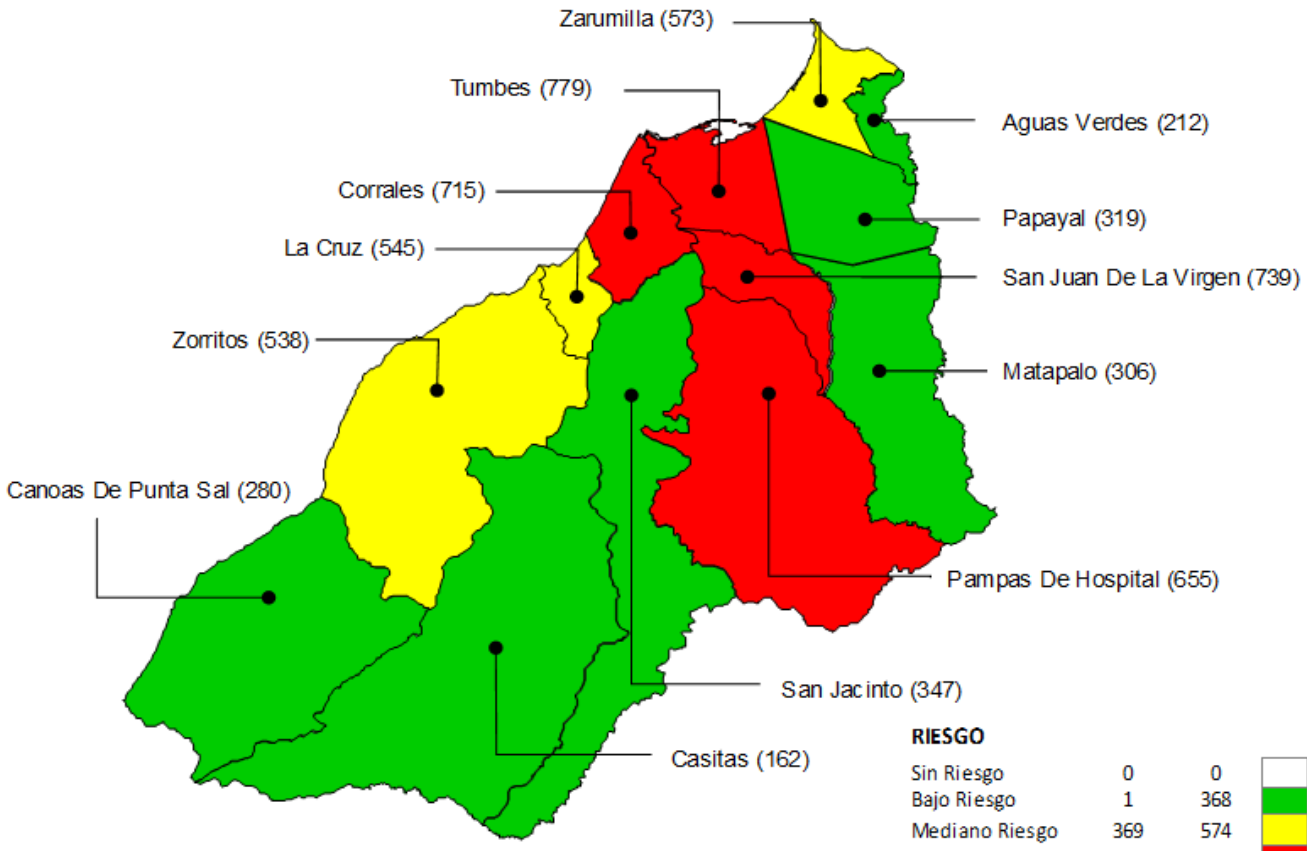
25,483 Sospechosos

7,949 Descartados

Resumen 2021	
Población	256,423
Casos	16,243
Defunciones	751
TIA *	633
Letalidad	4,62%

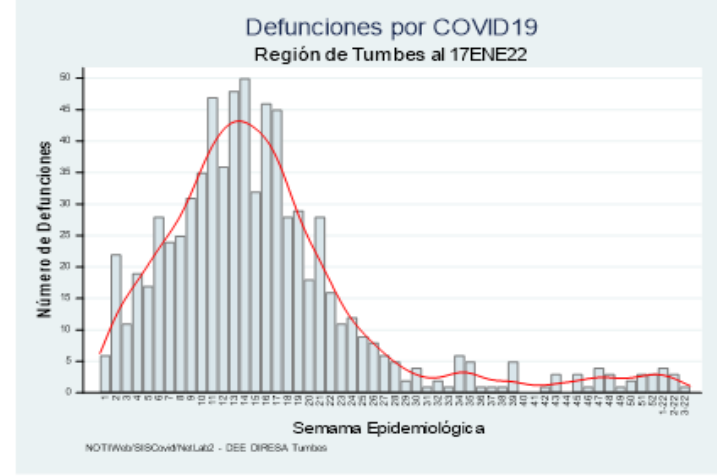
Resumen 2020	
Población	251,521
Casos	22,329
Defunciones	724
TIA *	888
Letalidad	3,24%

Tasa de Incidencia Acumulada x c/ 10,000 hab. Por Distritos - año 2021



RIESGO

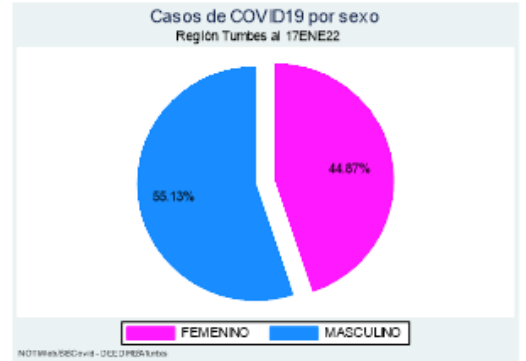
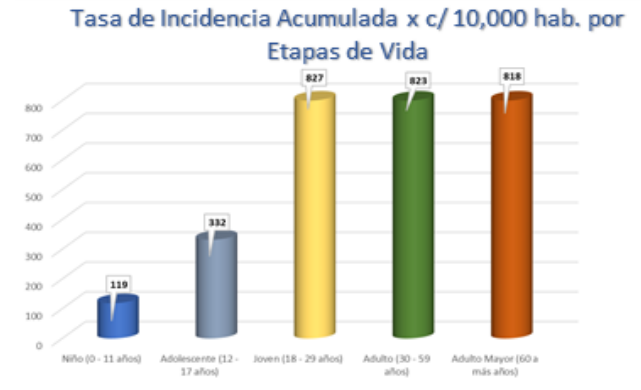
Sin Riesgo	0	0
Bajo Riesgo	1	368
Mediano Riesgo	369	574
Alto Riesgo	575	779



Mortalidad* 29,86

Letalidad por Distritos

Districto	Letalidad %
Canoas De Punta Sal	8,88
San Jacinto	8,87
Casitas	7,89
Zorritos	6,56
Corrales	6,21
Zarumilla	5,65
Aguas Verdes	5,58
Papayal	4,76
Pampas De Hospital	4,28
La Cruz	4,08
Tumbes	3,98
San Juan De La Virgen	2,98
Matapalo	1,16



Letalidad* por etapas de Vida**

Adulto Mayor (60 a más años)	20,81%
Adulto (30 - 59 años)	2,67%
Joven (18 - 29 años)	0,34%
Adolescente (12 - 17 años)	0,25%
Niño (0 - 11 años)	0,33%

* Mortalidad: fallecidos confirmados por 10,000 hab.
 ** Todas lascausas de mortalidad: fallecidos confirmados y sospechosos



SITUACIÓN DE LA REGION DE TUMBES

COVID-19



Casos

2021	16,243
2020	22,329



Casos Recuperados

13,285
16,891



Fallecidos

751
724



Hospitalizados

Camas Habilitadas	69
Camas Ocupadas	09



Pacientes en UCI

14
05



Prov. TUMBES 50 51 52 01 02 03

Tumbes	43	18	32	154	65	4
Corrales	9	11	17	38	28	2
La Cruz	1	3	5	7	16	0
Pampas De Hospital	4	1	2	11	4	0
San Jacinto	0	2	2	8	4	1
San Juan De La Virgen	1	1	1	5	12	0
Total	58	36	59	223	129	7



Prov. Cont Villar 50 51 52 01 02 03

Zorritos	6	2	2	29	27	0
Casitas	1	0	0	1	0	0
Canoas De Punta Sal	2	10	13	2	3	0
Total	9	12	15	32	30	0

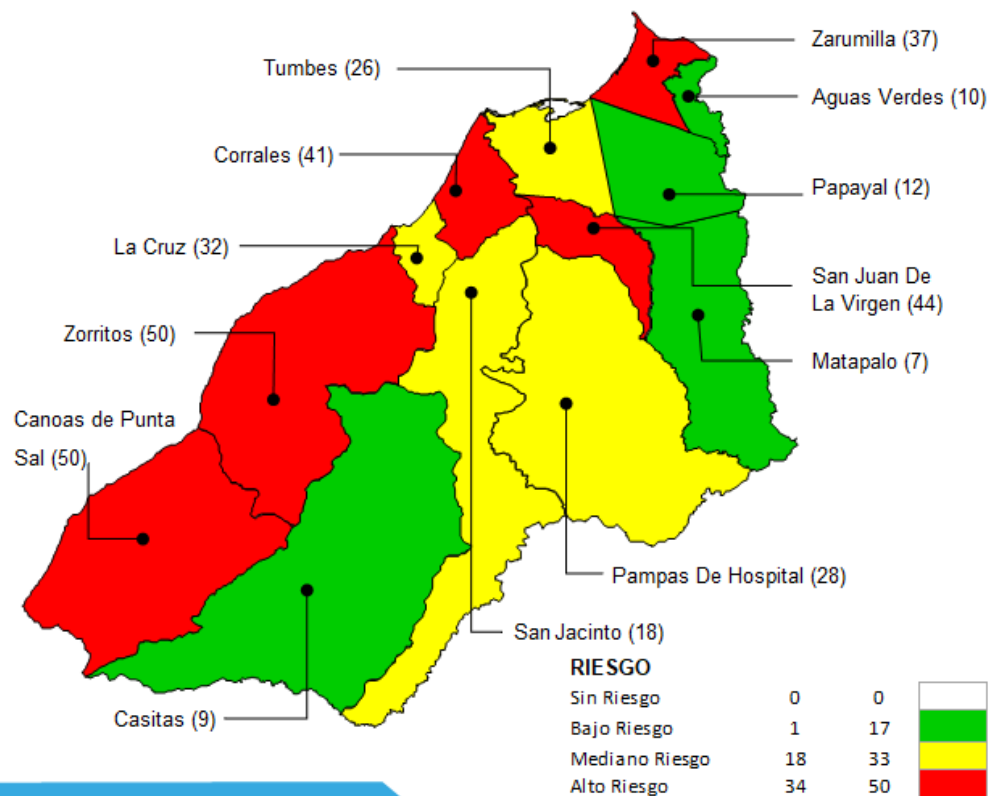


Prov. Zarumilla 50 51 52 01 02 03

Zarumilla	21	3	23	21	18	1
Aguas Verdes	2	7	1	3	12	0
Matapalo	0	0	0	0	2	0
Papayal	0	0	4	1	2	0
Total	23	10	28	25	34	1

Tasa de Incidencia acumulada S.E. 50 - 03(22)

Región Tumbes por 10,000 hab.



Prov. TUMBES 50 51 52 01 02 03

Tumbes	1	2	1	1	1	1
Corrales	0	0	0	0	1	0
La Cruz	0	0	0	0	0	0
Pampas De Hospital	0	0	0	0	0	0
San Jacinto	0	0	0	1	0	0
San Juan De La Virgen	0	0	0	1	0	0
Total	1	2	1	3	2	1



Prov. Cont Villar 50 51 52 01 02 03

Zorritos	0	0	1	0	0	0
Casitas	0	0	0	0	0	0
Canoas De Punta Sal	0	1	0	0	0	0
Total	0	1	1	0	0	0



Prov. Zarumilla 50 51 52 01 02 03

Zarumilla	1	0	1	1	0	0
Aguas Verdes	0	0	0	0	0	0
Matapalo	0	0	0	0	0	0
Papayal	0	0	0	0	1	0
Total	1	0	1	1	1	0