



PERÚ

MINISTERIO
DE SALUD

CENTRO NACIONAL DE
EPIDEMIOLOGÍA, PREVENCIÓN
Y CONTROL DE ENFERMEDADES

DIRECCIÓN REGIONAL
DE SALUD TUMBES



SALA SITUACIONAL

REGIÓN TUMBES



COVID-19

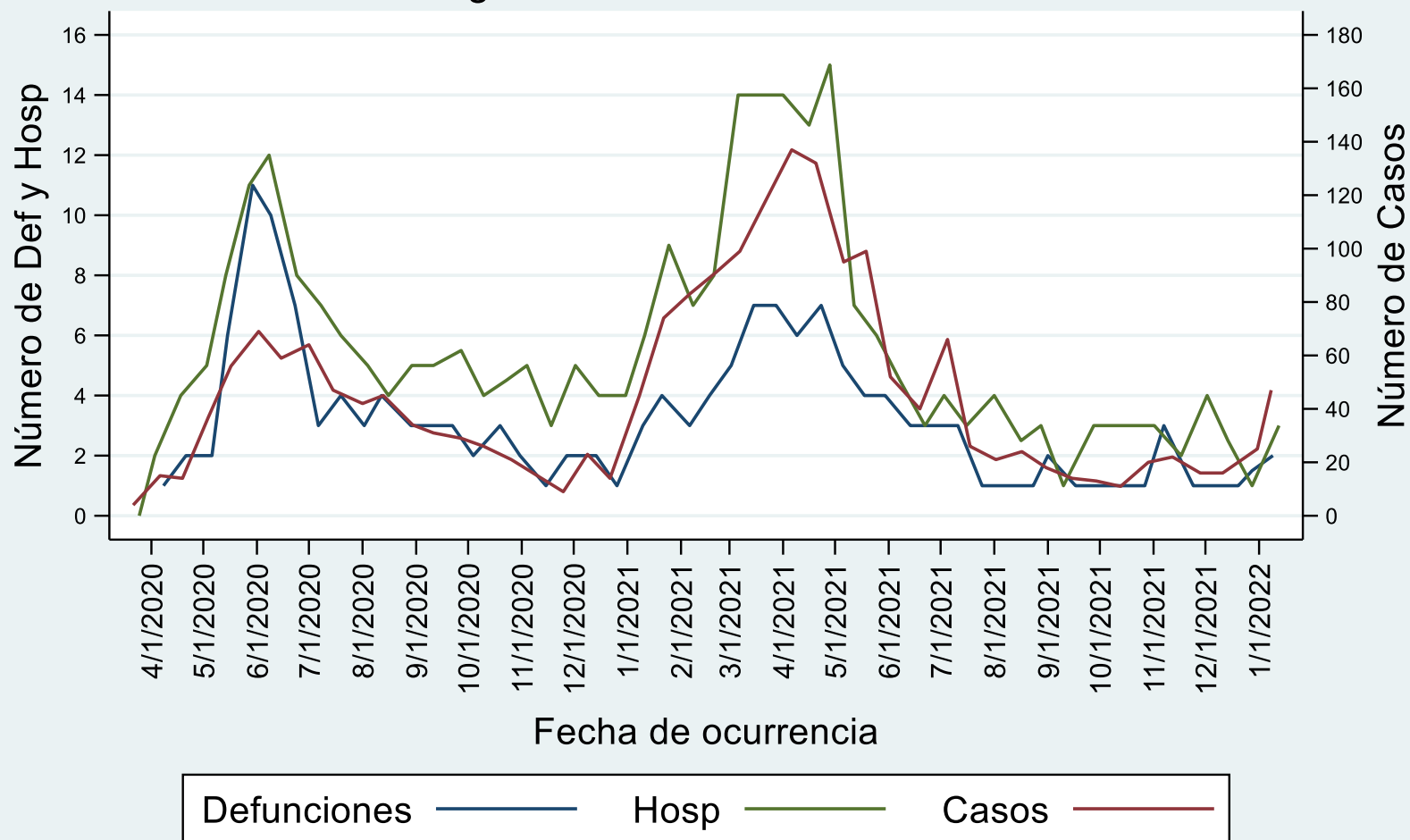
TUMBES AL 18 DE ENERO DEL 2022
Semana Epidemiológica 03

DIRECCIÓN EJECUTIVA
EPIDEMIOLOGÍA



Comportamiento de COVID-19 en Tumbes, al 18 de Enero 2022 (SE03)

Comportamiento de la pandemia por COVID 19 Región de Tumbes al 18ENE22



DEE-Fuente Notiweb/SINADEF/NetLab2

Resumen 2020	
Población	251,521
Casos	22,329
Defunciones	724
TIA*	888
Letalidad	3.24%

Resumen 2021	
Población	256,423
Casos	16,457
Defunciones	753
TIA*	642
Letalidad	4,58%

*TIA = Tasa de incidencia acumulada por cada 10,000 habitantes

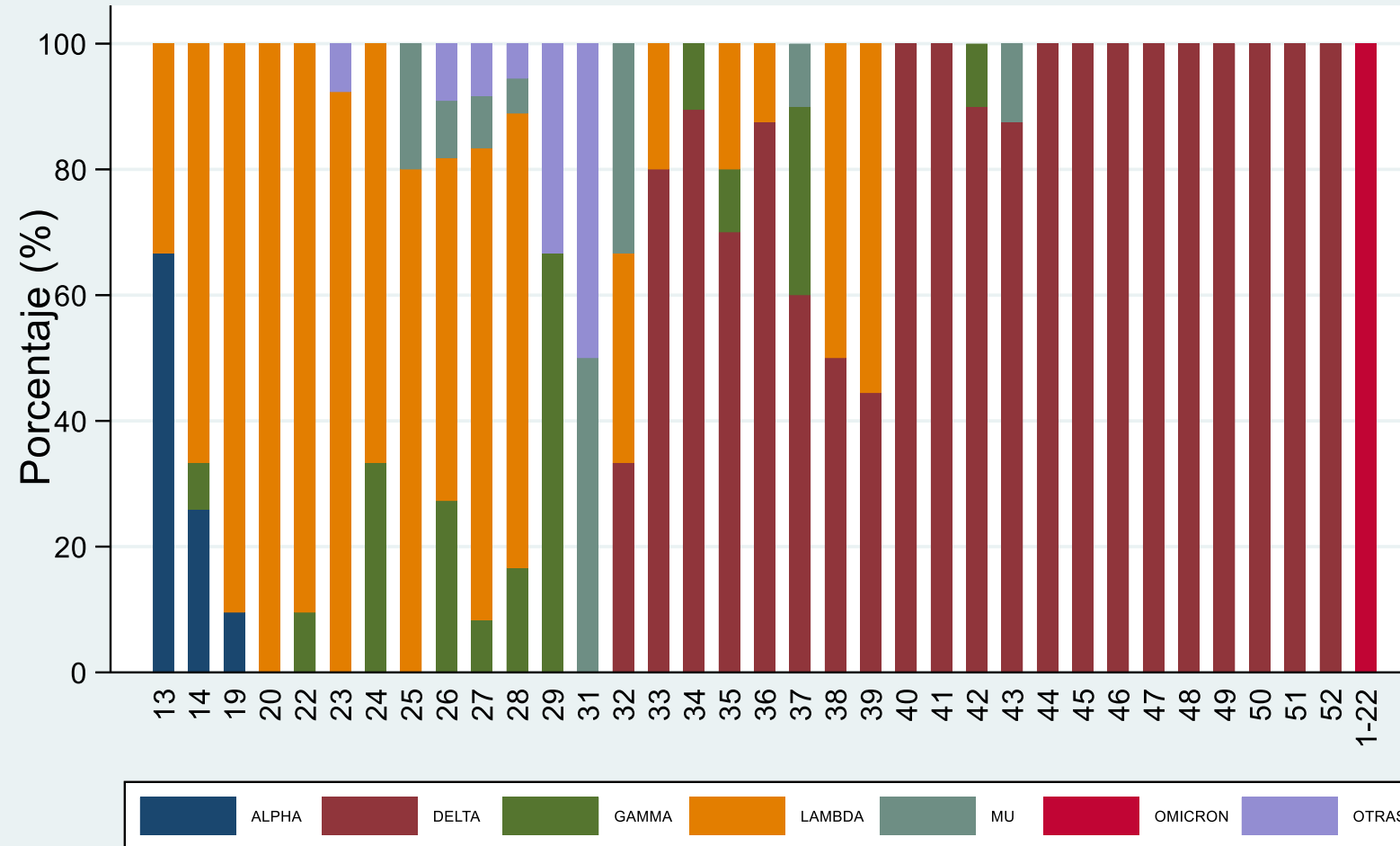
* Tasa de Letalidad

$$\frac{\text{N}^\circ \text{ Defunciones}}{\text{N}^\circ \text{ Casos}}$$



Variantes de COVID-19 que circulan en la Región Tumbes, al 18 de Enero 2022 (SE03)

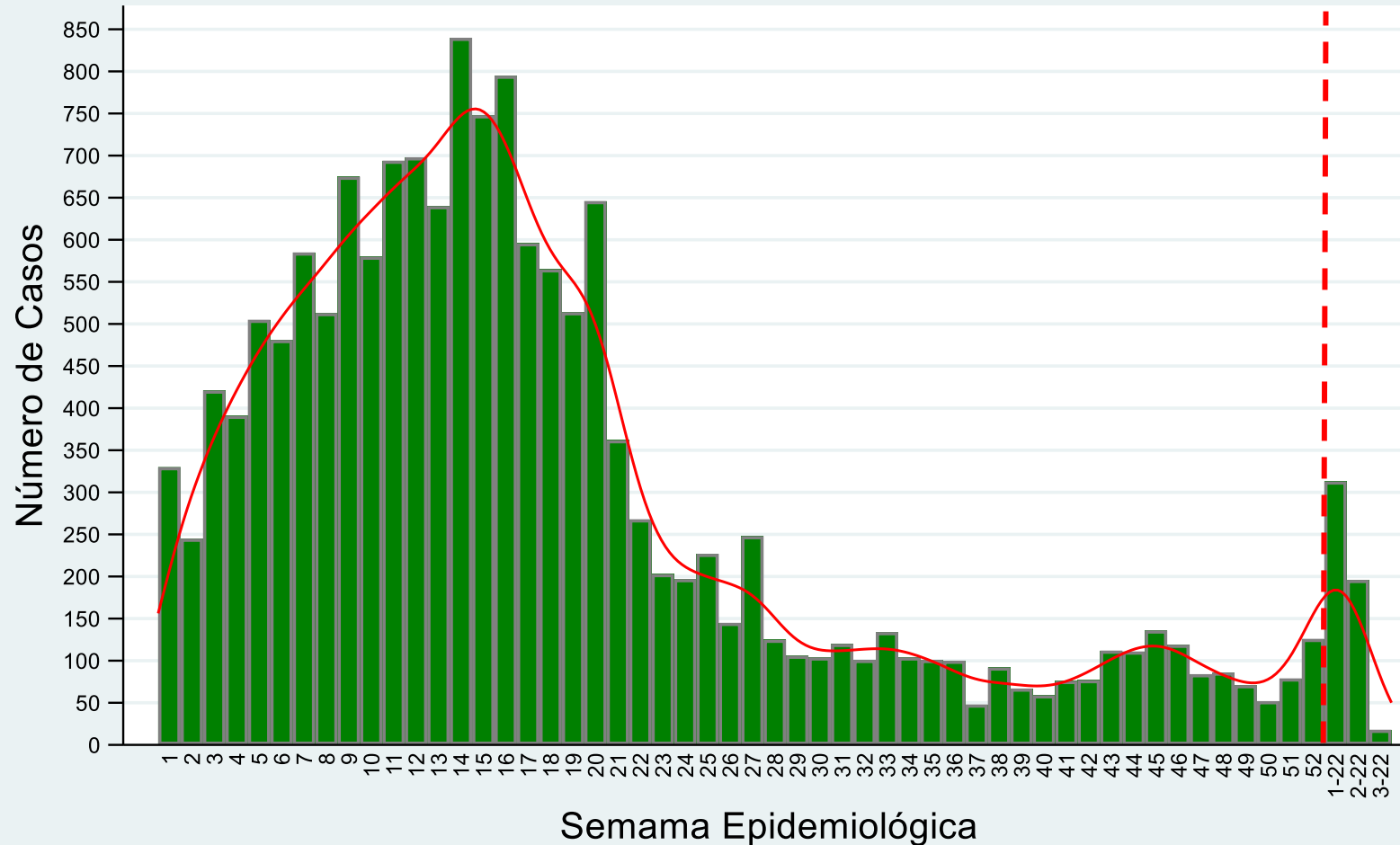
Comportamiento de las variantes Región Tumbes al 18ENE22



Fuente: Laboratorio Referencial / Noticoovid

Casos confirmados de COVID-19 según fecha de inicio de síntomas Tumbes, al 18 de Enero 2022 (SE03)

Casos de COVID19 por fecha de inicio de síntomas
Región de Tumbes al 18ENE22



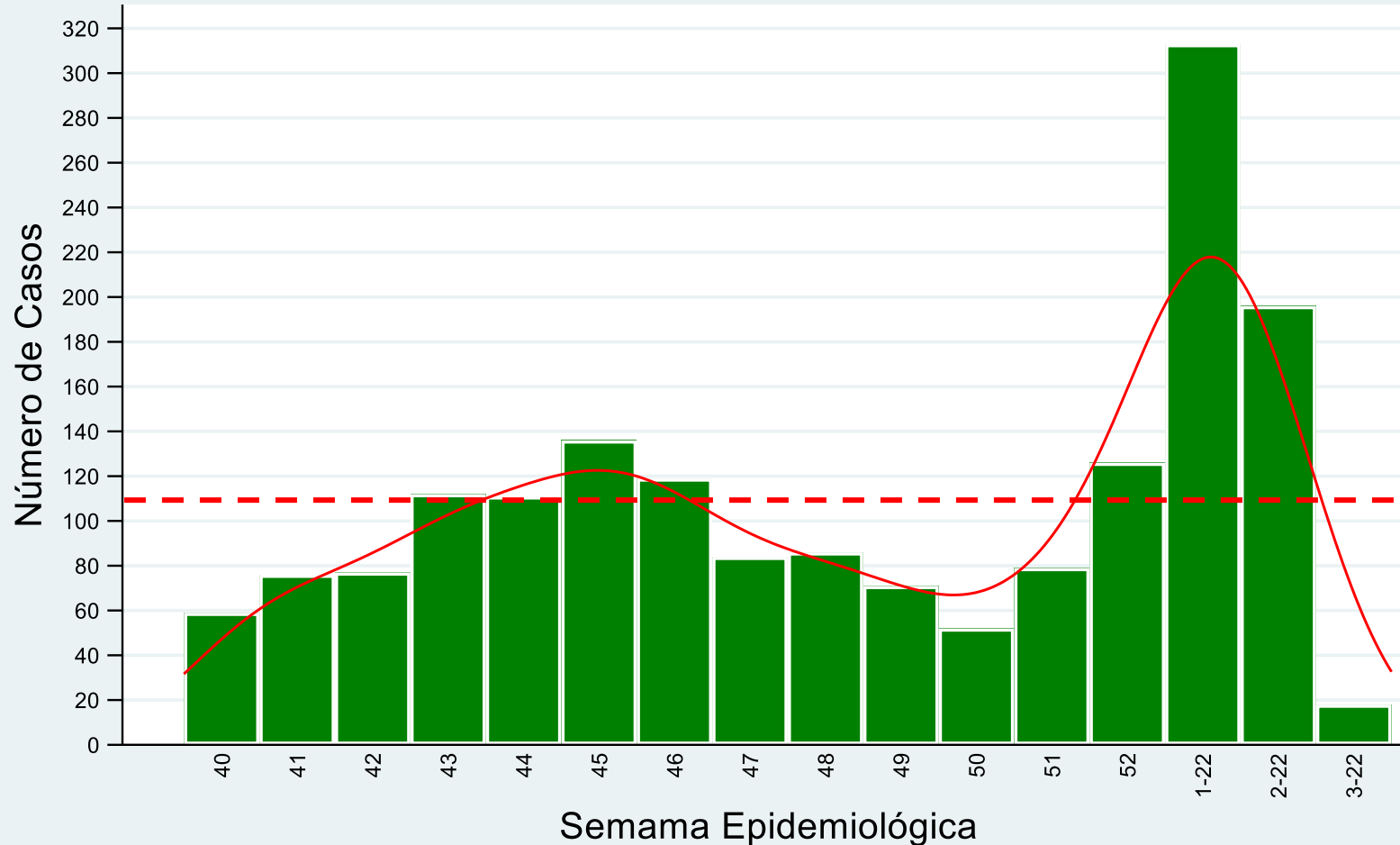
NOTIWeb/SISCovid/NetLab2 - DEE DIRESA Tumbes

DIRECCIÓN EJECUTIVA
EPIDEMIOLOGÍA



Casos confirmados de COVID-19 según fecha de inicio de síntomas Tumbes, al 18 de Enero 2022 (SE03)

Casos de COVID19 por fecha de inicio de síntomas Últimas 16 semanas - Región de Tumbes al 18ENE22

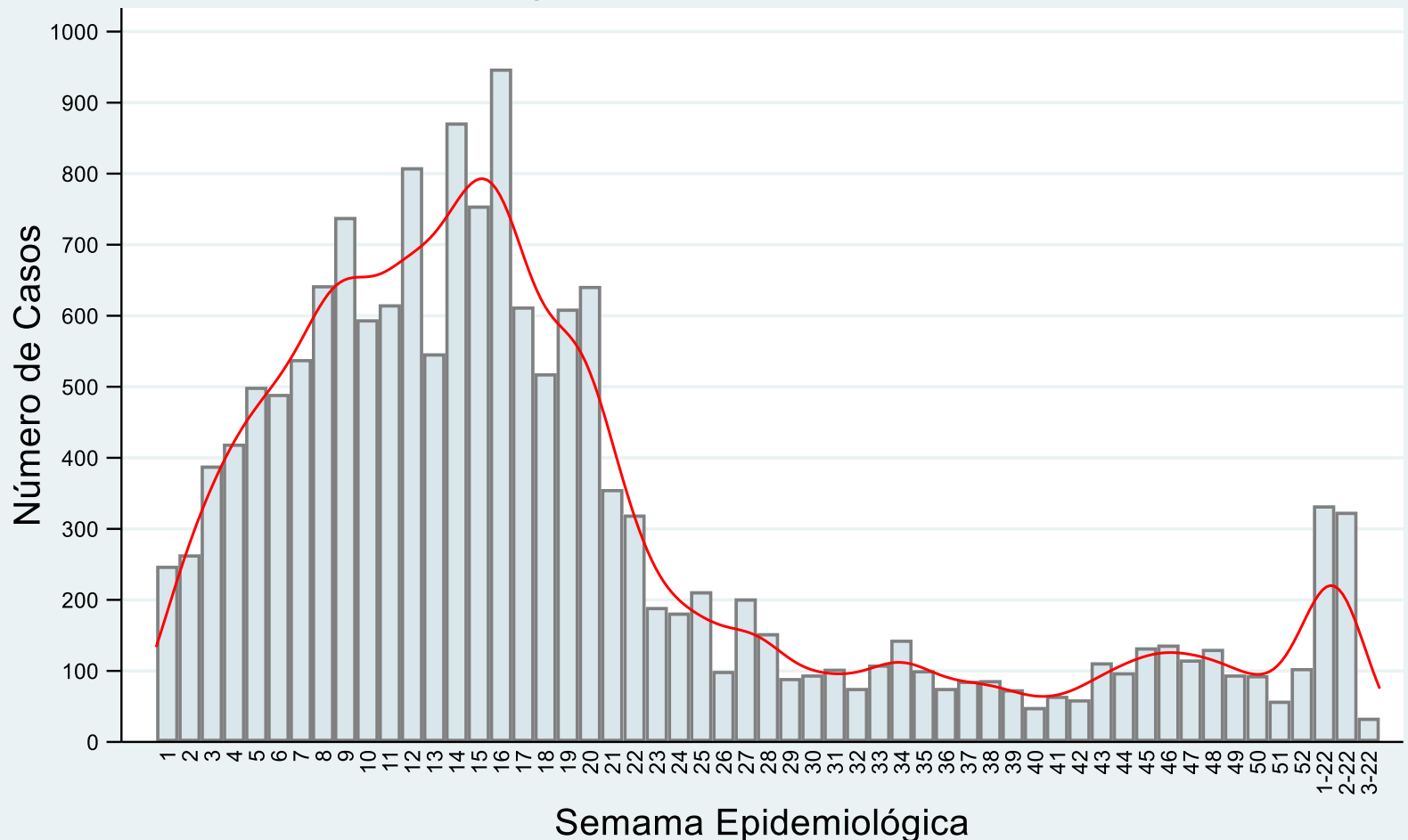


$\bar{X} = 107$

\bar{X} = Promedio de casos en las últimas 16 semanas

Casos confirmados de COVID-19 según fecha de confirmación laboratorial Tumbes, al 18 de Enero 2022 (SE03)

Casos de COVID19 por fecha de confirmación laboratorial
Región de Tumbes al 18ENE22

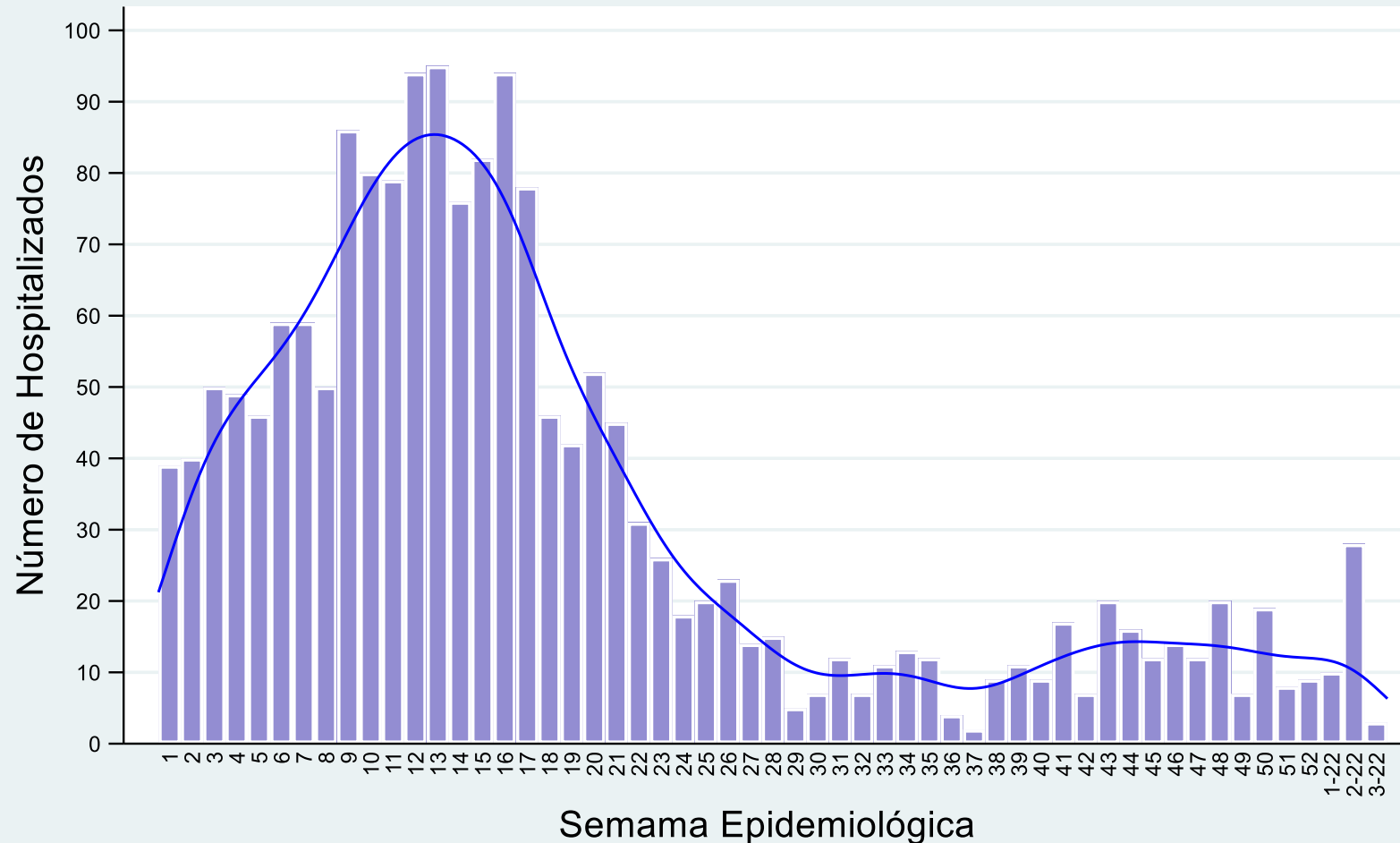


NOTIWeb/SISCovid/NetLab2 - DEE DIRESA Tumbes



Casos hospitalizados por COVID-19 en Tumbes, al 18 de Enero 2022 (SE03)

Hospitalizados por COVID19 en Tumbes Región de Tumbes al 18ENE22

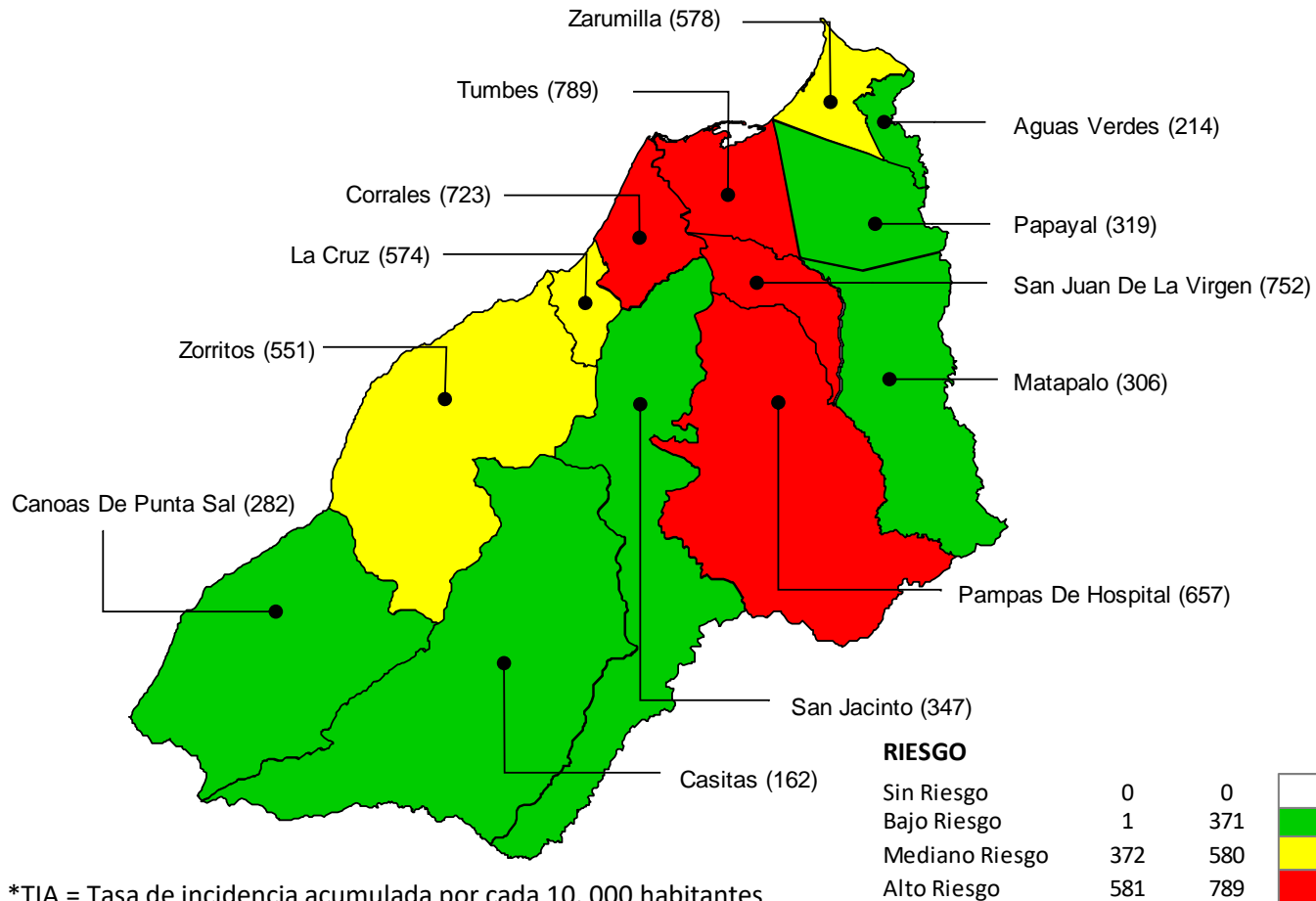


NOTIWeb/SISCovid/NetLab2 - DEE DIRESA Tumbes

DIRECCIÓN EJECUTIVA
EPIDEMIOLOGÍA



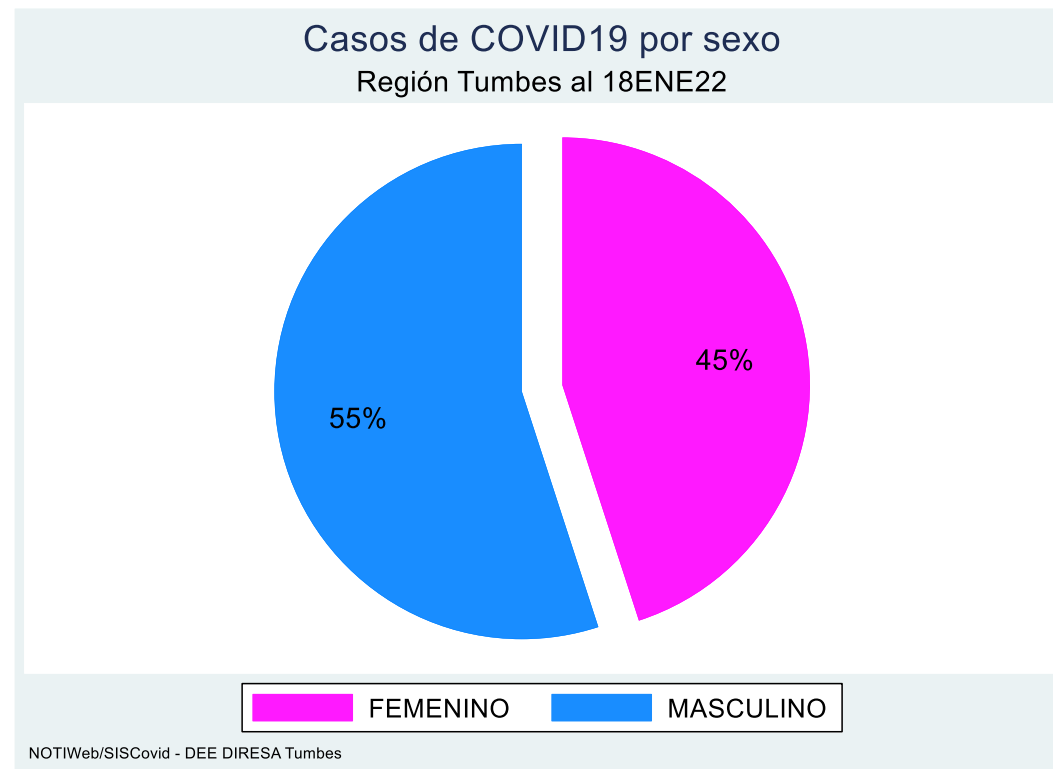
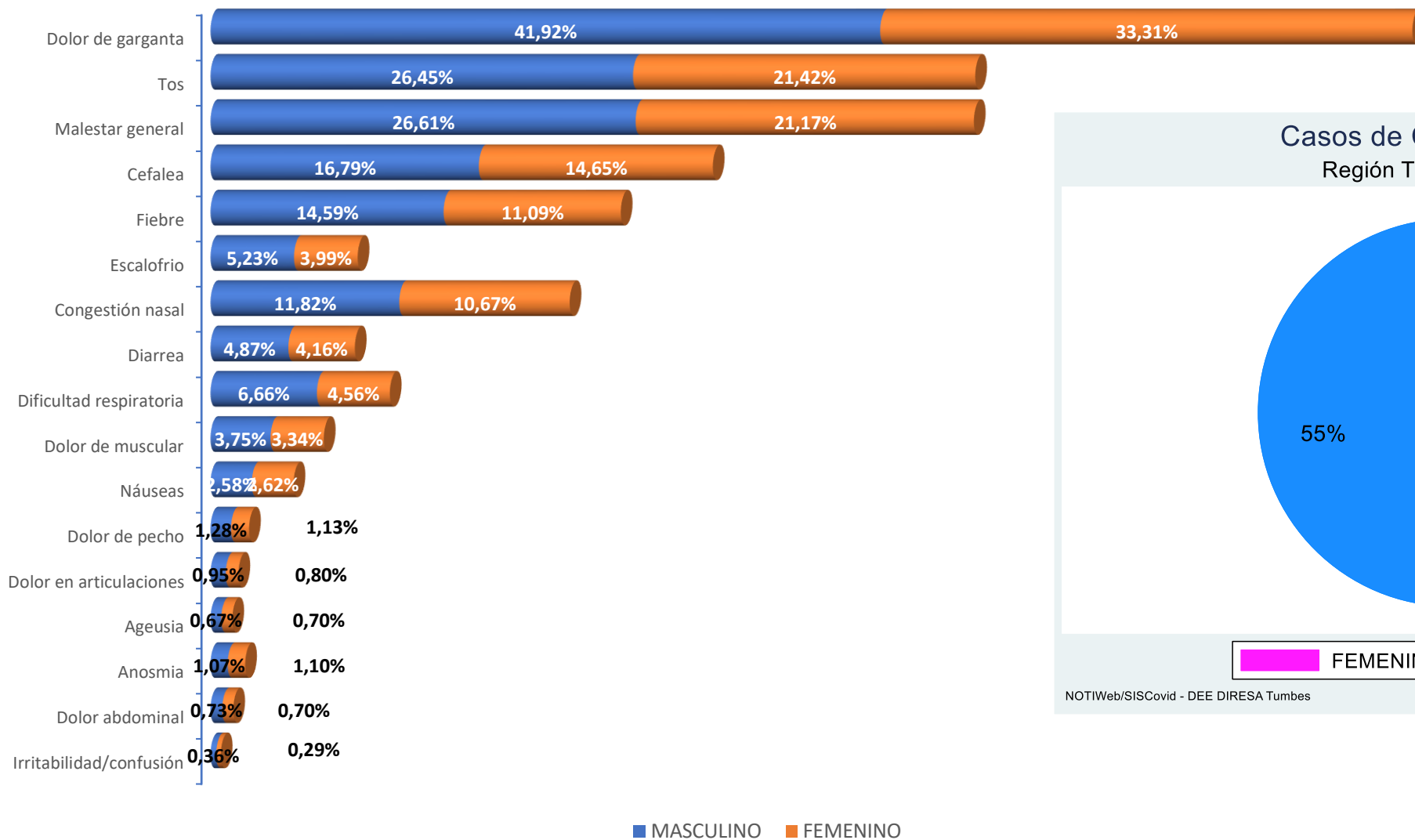
Tasa de incidencia acumulada* de casos confirmados de COVID-19 por distritos. Tumbes, al 18 de Enero 2022 (SE03)



Distrito de Residencia	Casos Confirmados		Casos nuevos	%	Población	TIA*	Tendencia Casos 6 SE
	2020	2021					
CORRALES	1,765	1873	20	11,38%	25,907	723	
TUMBES	14,377	9480	122	57,60%	120,092	789	
SAN JUAN DE LA VIRGEN	173	342	6	2,08%	4,547	752	
PAMPAS DE HOSPITAL	295	516	2	3,14%	7,851	657	
LA CRUZ	732	568	29	3,45%	9,889	574	
ZARUMILLA	1,845	1374	12	8,35%	23,772	578	
ZORRITOS	725	734	17	4,46%	13,317	551	
SAN JACINTO	317	327	0	1,99%	9,421	347	
CANOAS DE PUNTA SAL	153	170	1	1,03%	6,028	282	
PAPAYAL	541	189	0	1,15%	5,930	319	
MATAPALO	99	86	0	0,52%	2,811	306	
CASITAS	22	38	0	0,23%	2,339	162	
AGUAS VERDES	1,040	525	5	3,19%	24,519	214	
OTRAS REGIONES DE PERÚ	237	235	0	1,43%			
ECUADOR	8						
Total	22,329	16,457	214	100,00%	256,423	642	

*TIA = Tasa de incidencia acumulada por cada 10,000 habitantes
Fuente: Dirección Regional de Salud de Tumbes - NotiWeb

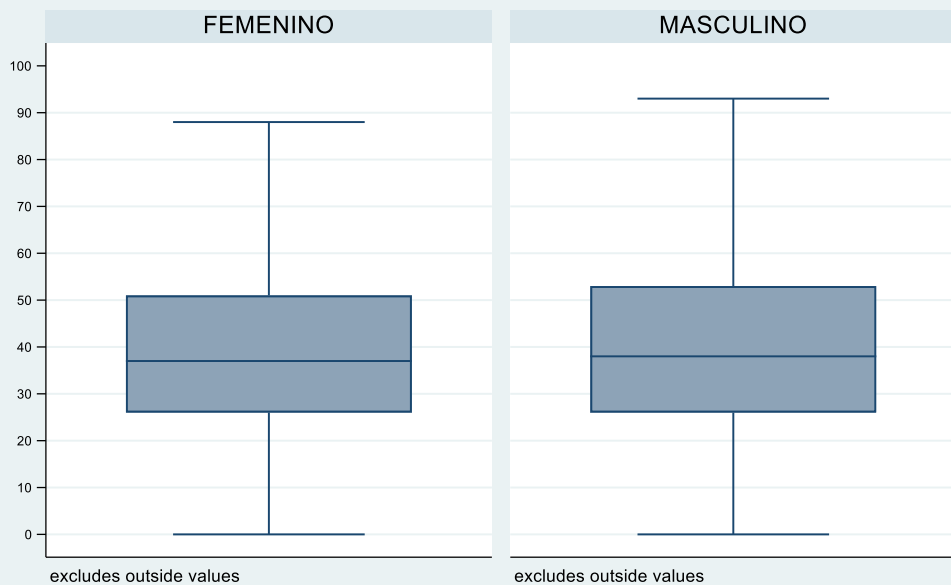
Signos y síntomas por sexo en casos confirmados de COVID-19 Tumbes, al 18 de Enero 2022 (SE03)



Fuente: Dirección Regional de Salud de Tumbes - NotiWeb

Casos confirmados de COVID-19 según grupo etáreo y sexo. Tumbes, al 18 de Enero 2022 (SE03)

Distribución de casos según edad y sexo
Región Tumbes al 18ENE22



NOTIWeb/SISCovid - DEE DIRESA Tumbes

90 años a más

85 a 89 años

80 a 84 años

75 a 79 años

70 a 74 años

65 a 69 años

60 a 64 años

55 a 59 años

50 a 54 años

45 a 49 años

40 a 44 años

35 a 39 años

30 a 34 años

25 a 29 años

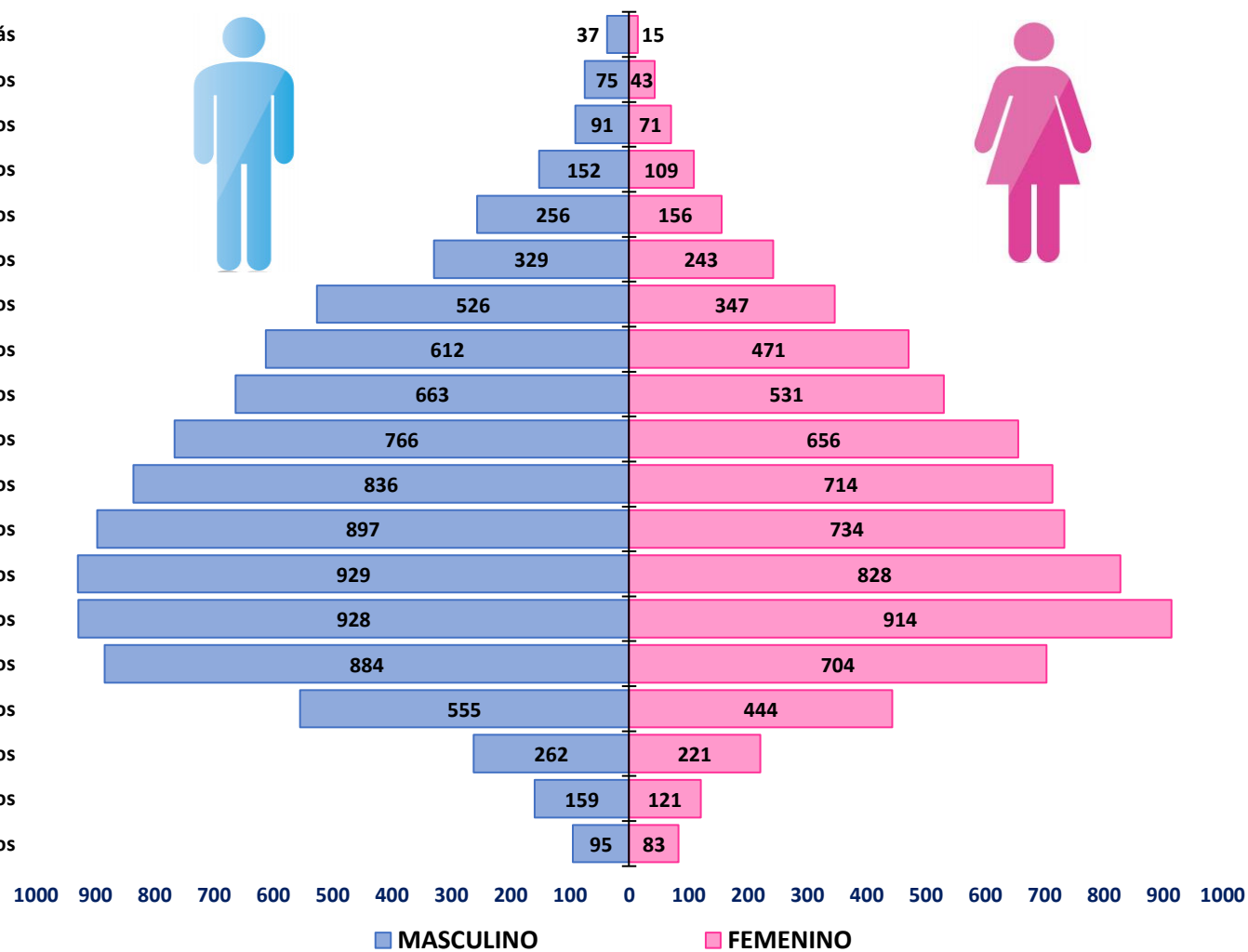
20 a 24 años

15 a 19 años

10 a 14 años

05 a 09 años

00 a 04 años

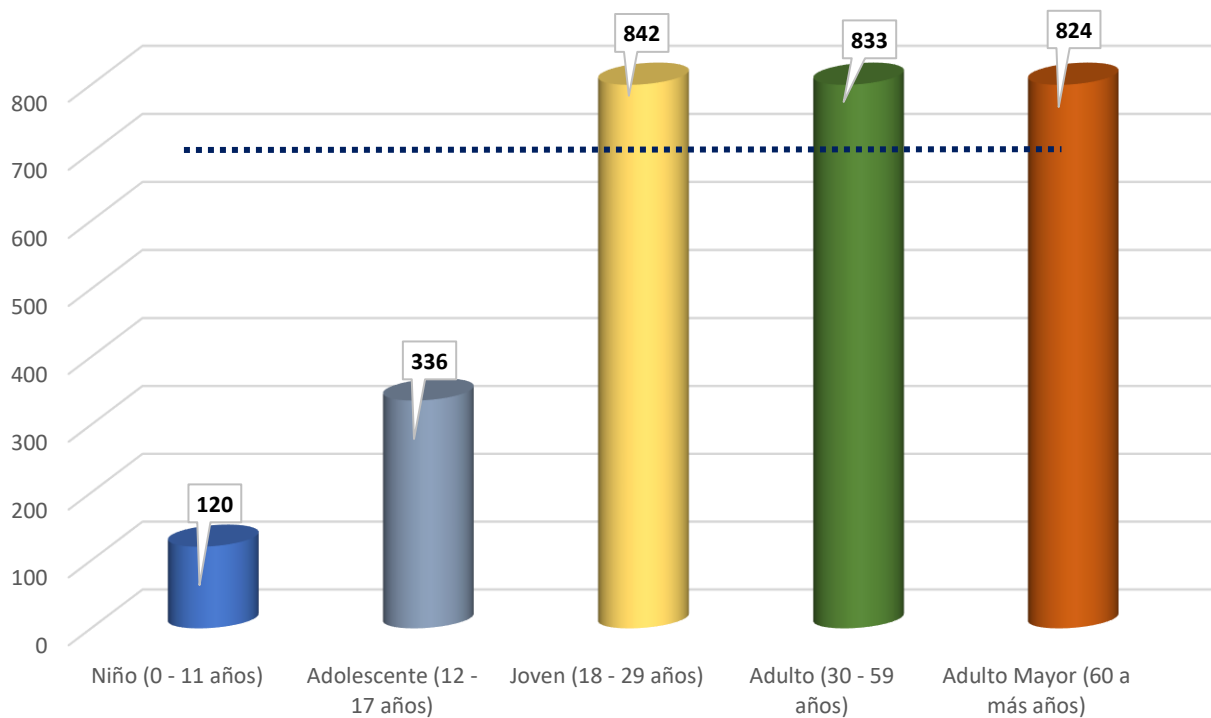


Fuente: Dirección Regional de Salud de Tumbes - NotiWeb

DIRECCIÓN EJECUTIVA
EPIDEMIOLOGÍA



Tasa de incidencia acumulada* de COVID-19 por etapas de vida. Tumbes, al 18 de Enero 2022 (SE03)



Etapas de Vida	Casos	%	Población	TIA *	Tendencia Casos 6 SE
Niño (0 - 11 años)	624	3,79%	51,843	120	
Adolescente (12 - 17 años)	825	5,01%	24,567	336	
Joven (18 - 29 años)	3,921	23,83%	46,564	842	
Adulto (30 - 59 años)	8,637	52,48%	103,700	833	
Adulto Mayor (60 a más años)	2,450	14,89%	29,749	824	
Total	16,457	100,00%	256,423	642	

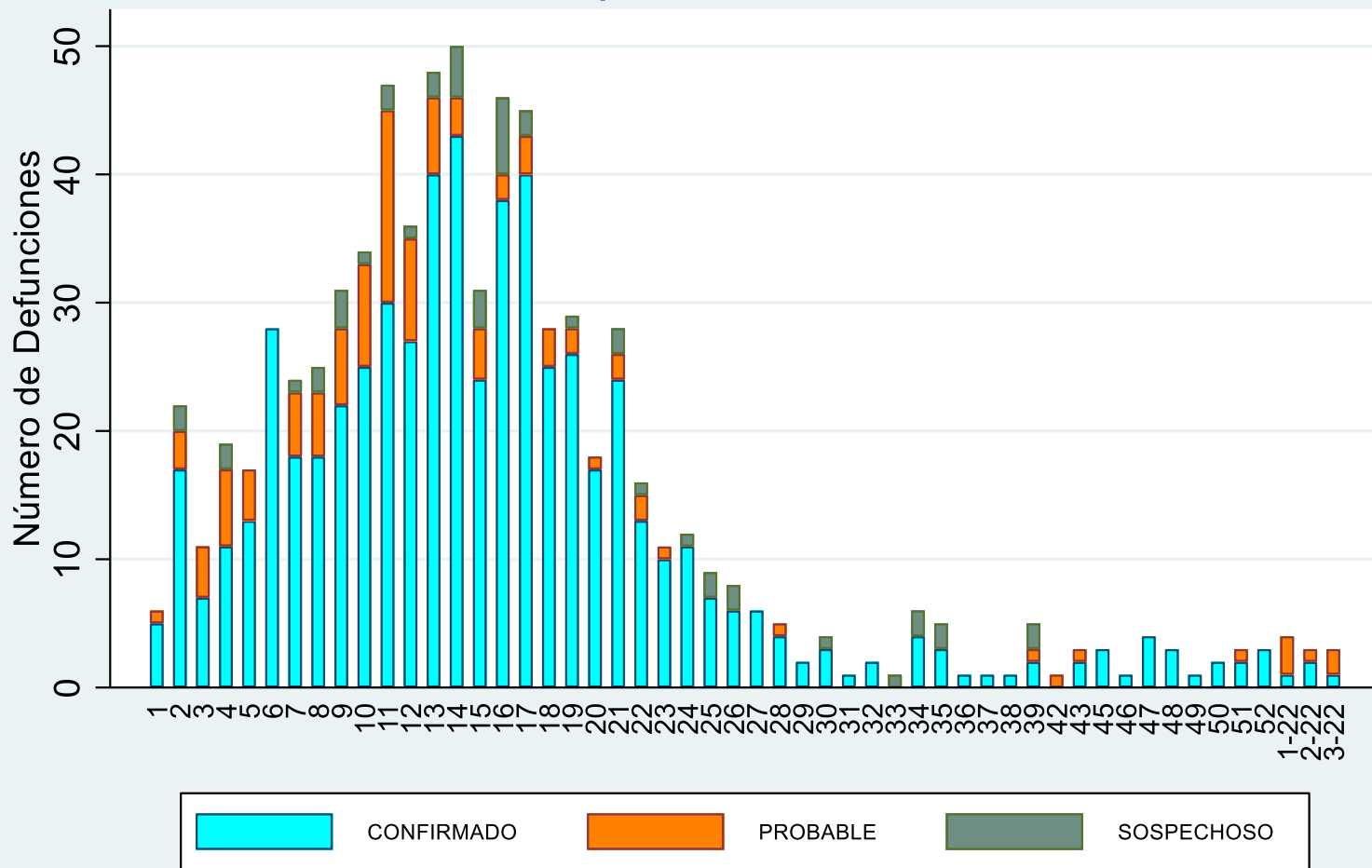
*TIA = Tasa de incidencia acumulada por cada 10, 000 habitantes

Fuente: Dirección Regional de Salud de Tumbes - NotiWeb



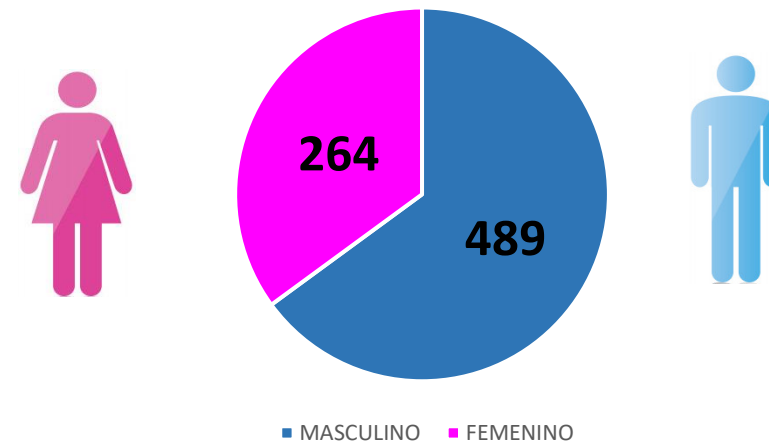
Casos fallecidos confirmados y letalidad* de COVID-19 por sexo y etapas de vida. Tumbes, al 18 de Enero 2022 (SE03)

Defunciones por COVID19 al 18ENE22

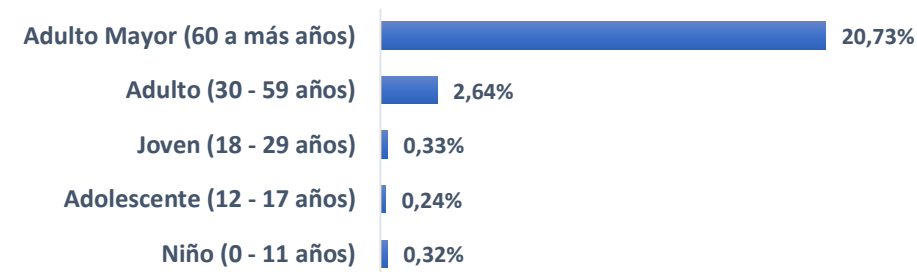


Font: Notiweb DIRESA-Tumbes / SINADEF

Fallecidos por sexo



Letalidad* por etapas de vida



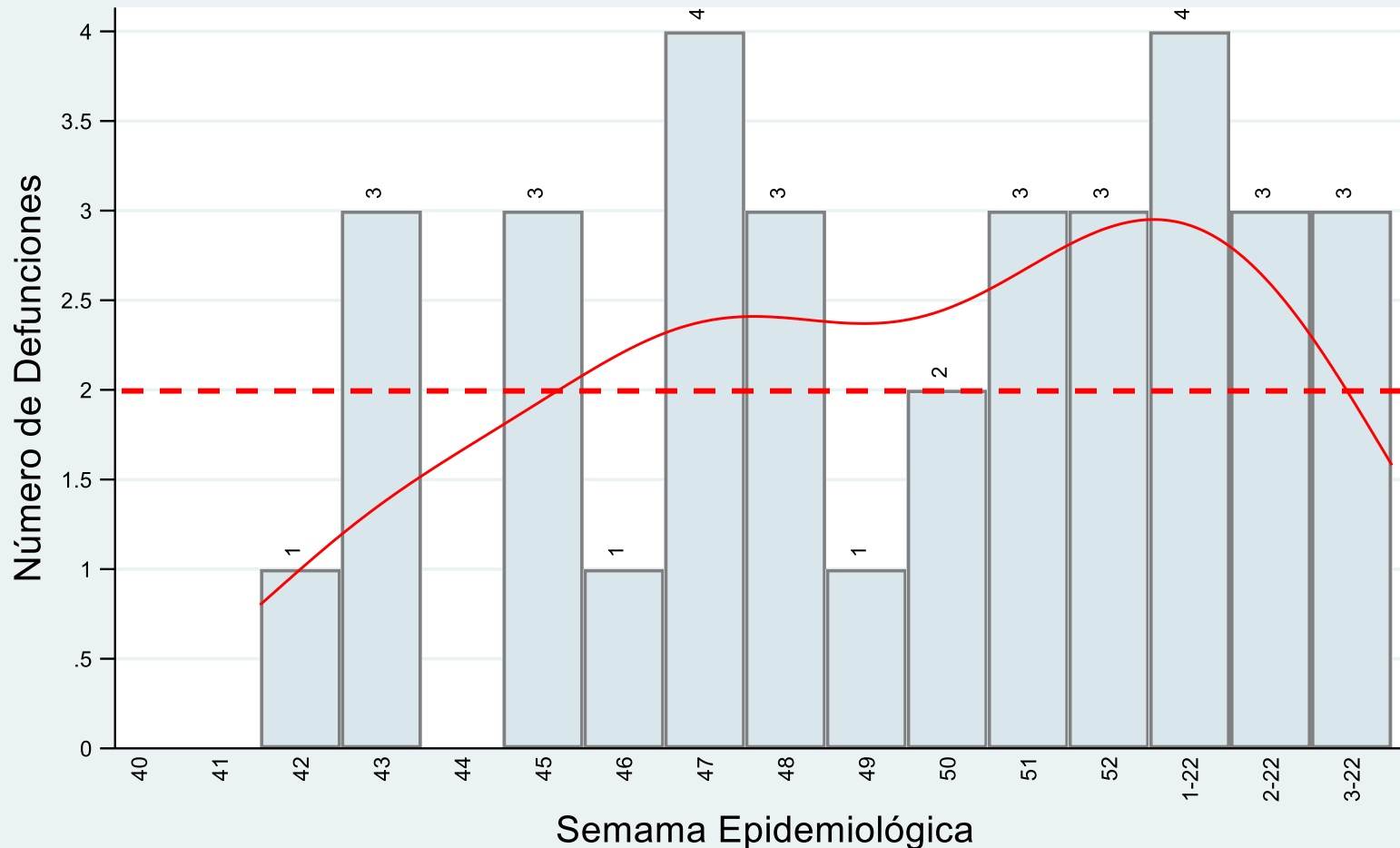
*Letalidad: Relación de fallecidos confirmados entre casos confirmados





Casos fallecidos confirmados y letalidad* de COVID-19 Tumbes, al 18 de Enero 2022 (SE03)

Defunciones por COVID19 últimas 16 semanas Región de Tumbes al 18ENE22

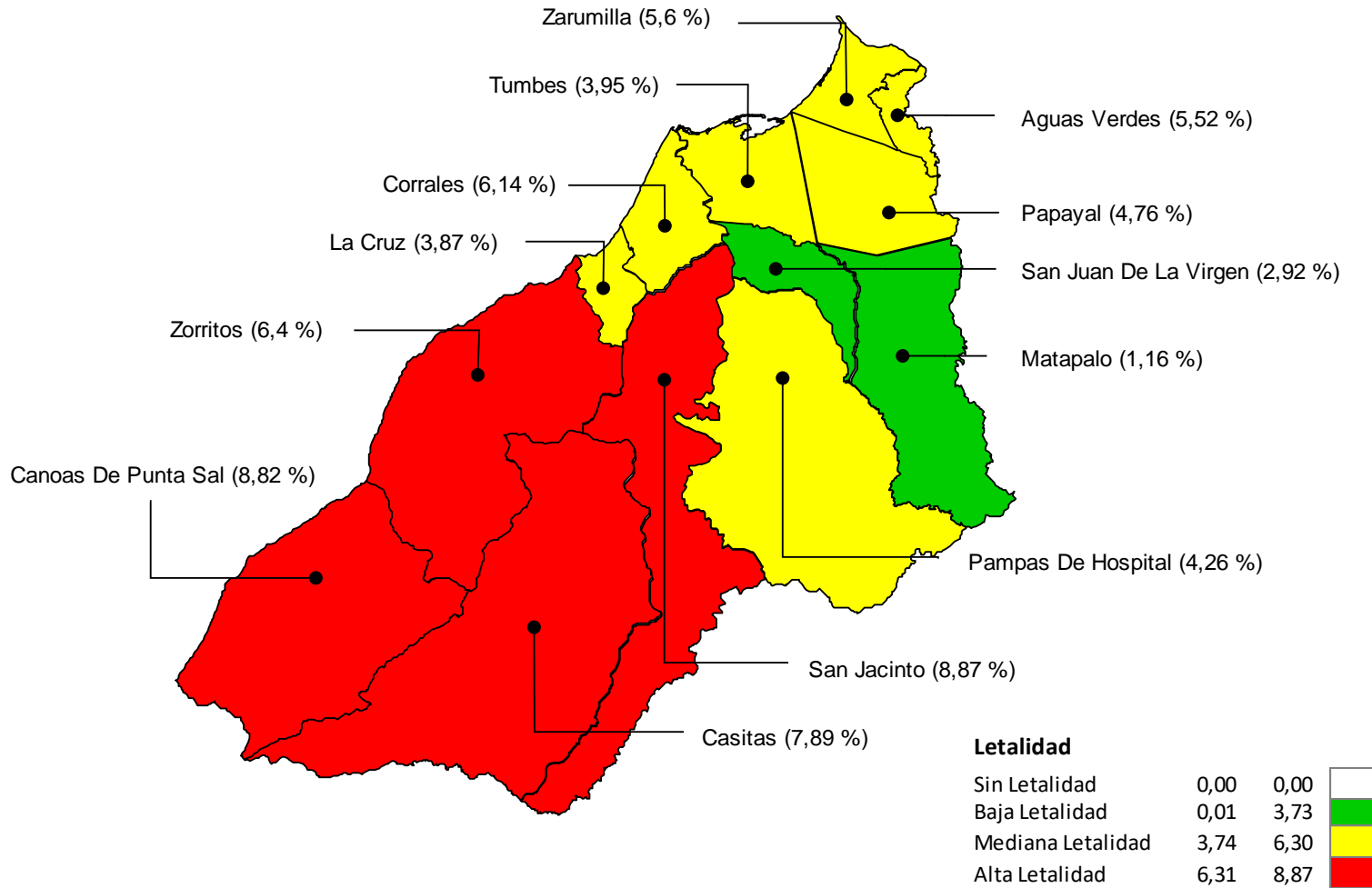


$$\bar{X} = 2$$

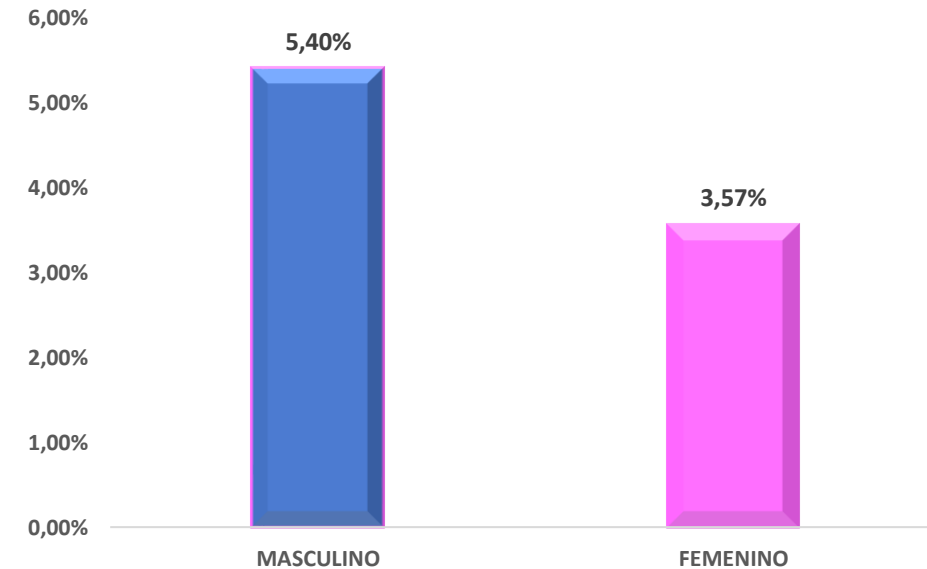
\bar{X} = Promedio de fallecidos en las últimas 16 semanas



Mapa de riesgo de letalidad* por distritos (Fallecidos por COVID-19) Tumbes, al 18 de Enero 2022 (SE03)



Letalidad por sexo



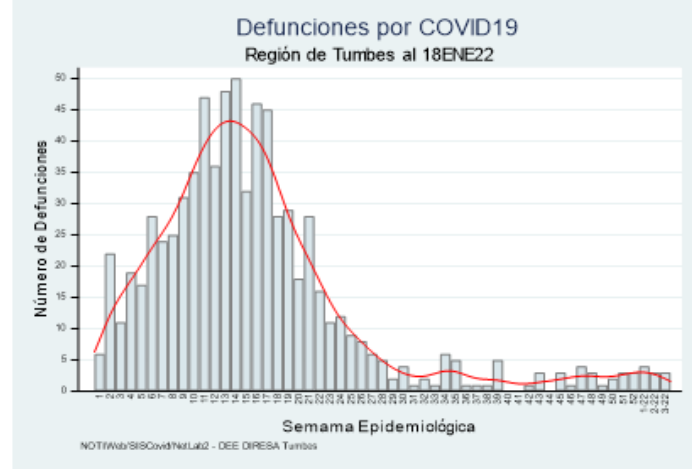
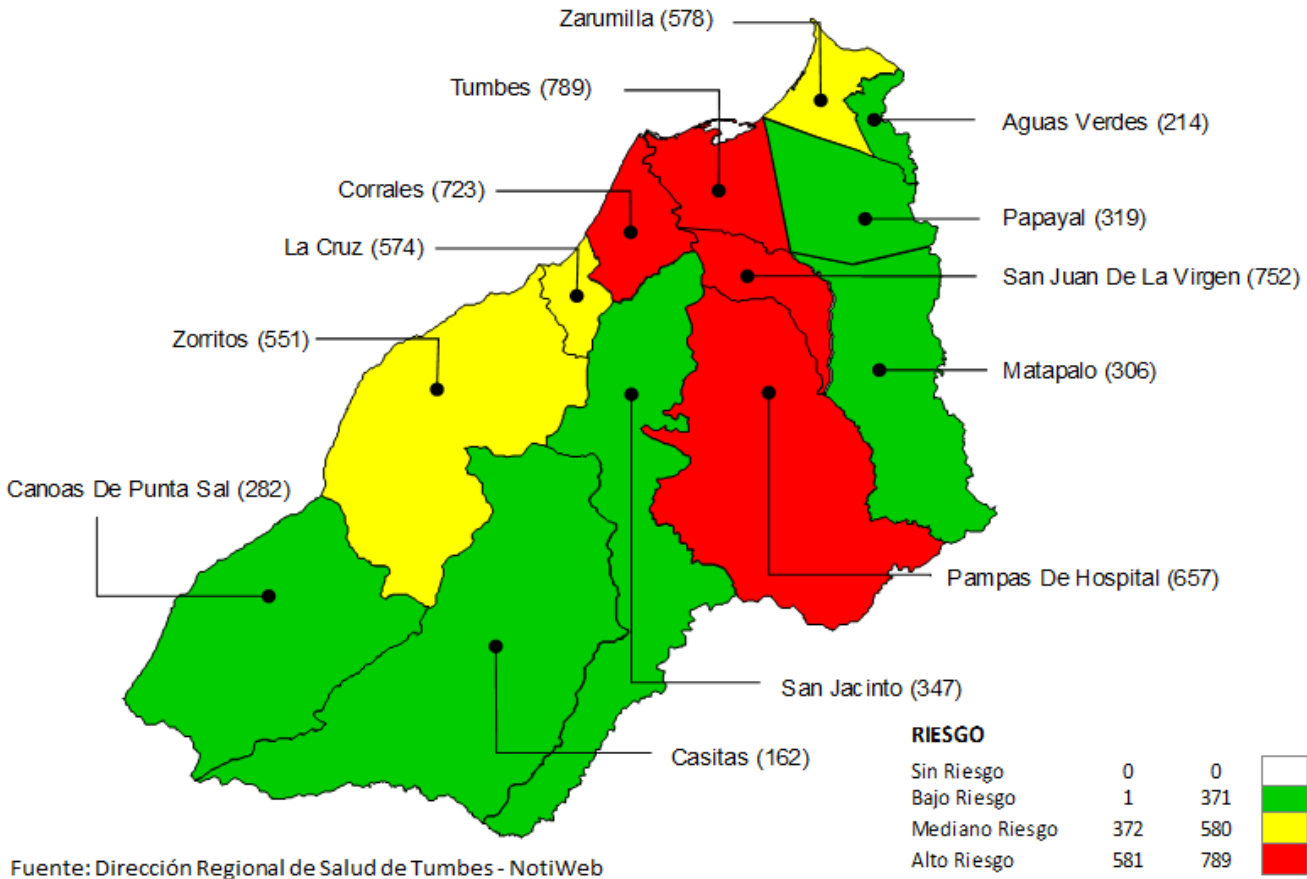
CLASIFICACIÓN

3,084 Probables
25,760 Sospechosos
8,037 Descartados

Resumen 2021	
Población	256,423
Casos	16,457
Defunciones	753
TIA *	642
Letalidad	4,58%

Resumen 2020	
Población	251,521
Casos	22,329
Defunciones	724
TIA *	888
Letalidad	3,24%

Tasa de Incidencia Acumulada x c/ 10,000 hab. Por Distritos - año 2021

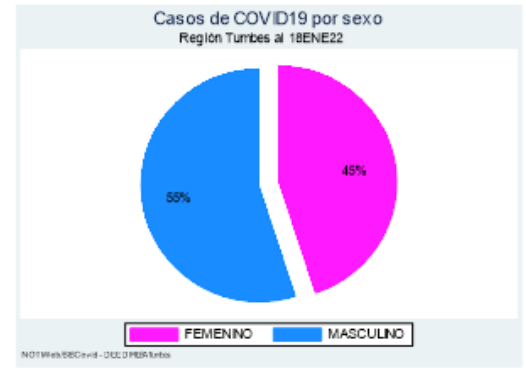
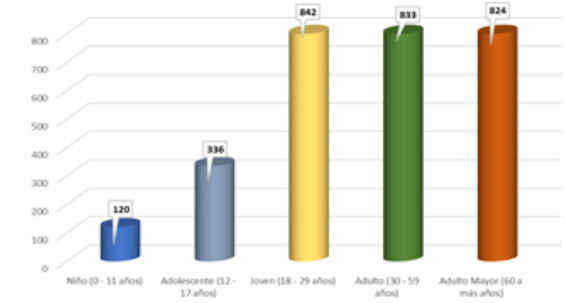


Mortalidad* 29,94

Letalidad por Distritos

Distrito	Letalidad %
San Jacinto	8,87
Canoas De Punta Sal	8,82
Casitas	7,89
Zorritos	6,40
Corrales	6,14
Zarumilla	5,60
Aguas Verdes	5,52
Papayal	4,76
Pampas De Hospital	4,26
Tumbes	3,95
La Cruz	3,87
San Juan De La Virgen	2,92
Matapalo	1,16

Tasa de Incidencia Acumulada x c/ 10,000 hab. por Etapas de Vida



Letalidad*** por etapas de Vida

Adulto Mayor (60 a más años)	20,73%
Adulto (30 - 59 años)	2,64%
Joven (18 - 29 años)	0,33%
Adolescente (12 - 17 años)	0,24%
Niño (0 - 11 años)	0,32%

* Mortalidad: fallecidos confirmados por 10,000 hab.
 ** Todas las causas de mortalidad: fallecidos confirmados y sospechosos



SITUACIÓN DE LA REGION DE TUMBES

COVID-19



Casos

2021	16,457
2020	22,329



Casos Recuperados

13,285
16,891



Fallecidos

753
724



Hospitalizados

Camas Habilitadas	69
Camas Ocupadas	14



Pacientes en UCI

14
06

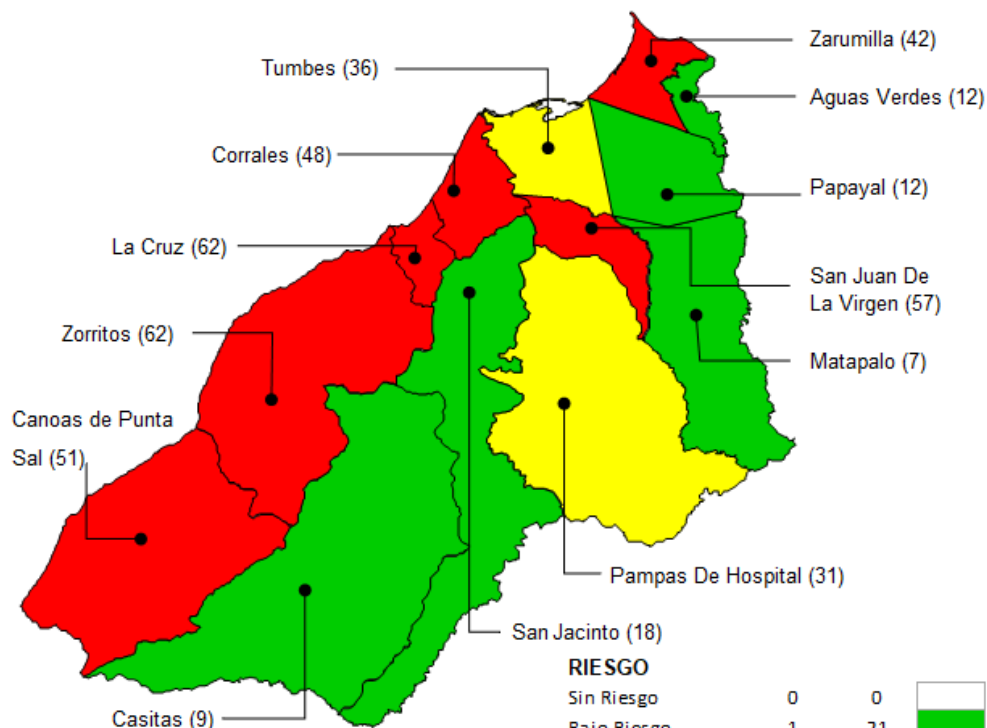


Prov. TUMBES 50 51 52 01 02 03

Tumbes	45	18	32	190	127	23
Corrales	9	11	17	39	41	8
La Cruz	1	3	5	8	44	0
Pampas De Hospital	4	1	2	12	5	0
San Jacinto	0	2	2	8	4	1
San Juan De La Virgen	1	1	1	6	17	0
Total	60	36	59	263	238	32

Tasa de Incidencia acumulada S.E. 50 - 03(22)

Región Tumbes por 10,000 hab.



Prov. TUMBES 50 51 52 01 02 03

Tumbes	1	2	1	1	1	3
Corrales	0	0	0	0	1	0
La Cruz	0	0	0	0	0	0
Pampas De Hospital	0	0	0	0	0	0
San Jacinto	0	0	0	1	0	0
San Juan De La Virgen	0	0	0	1	0	0
Total	1	2	1	3	2	3



Prov. Cont Villar 50 51 52 01 02 03

Zorritos	6	2	3	34	38	0
Casitas	1	0	0	1	0	0
Canoas De Punta Sal	2	10	13	3	3	0
Total	9	12	16	38	41	0



Prov. Cont Villar 50 51 52 01 02 03

Zorritos	0	0	1	0	0	0
Casitas	0	0	0	0	0	0
Canoas De Punta Sal	0	1	0	0	0	0
Total	0	1	1	0	0	0



Prov. Zarumilla 50 51 52 01 02 03

Zarumilla	21	3	23	23	27	2
Aguas Verdes	2	7	1	7	13	0
Matapalo	0	0	0	0	2	0
Papayal	0	0	4	1	2	0
Total	23	10	28	31	44	2



Prov. Zarumilla 50 51 52 01 02 03

Zarumilla	1	0	1	1	0	0
Aguas Verdes	0	0	0	0	0	0
Matapalo	0	0	0	0	0	0
Papayal	0	0	0	0	1	0
Total	1	0	1	1	1	0