



PERÚ

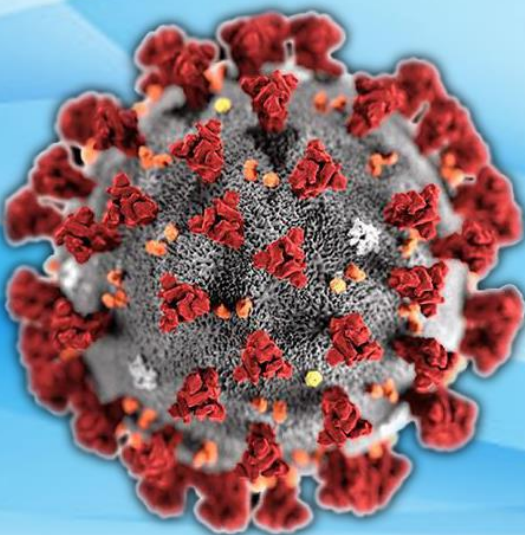
MINISTERIO  
DE SALUD

CENTRO NACIONAL DE  
EPIDEMIOLOGÍA, PREVENCIÓN  
Y CONTROL DE ENFERMEDADES

DIRECCIÓN REGIONAL  
DE SALUD TUMBES



# SALA SITUACIONAL REGIÓN TUMBES



# COVID-19

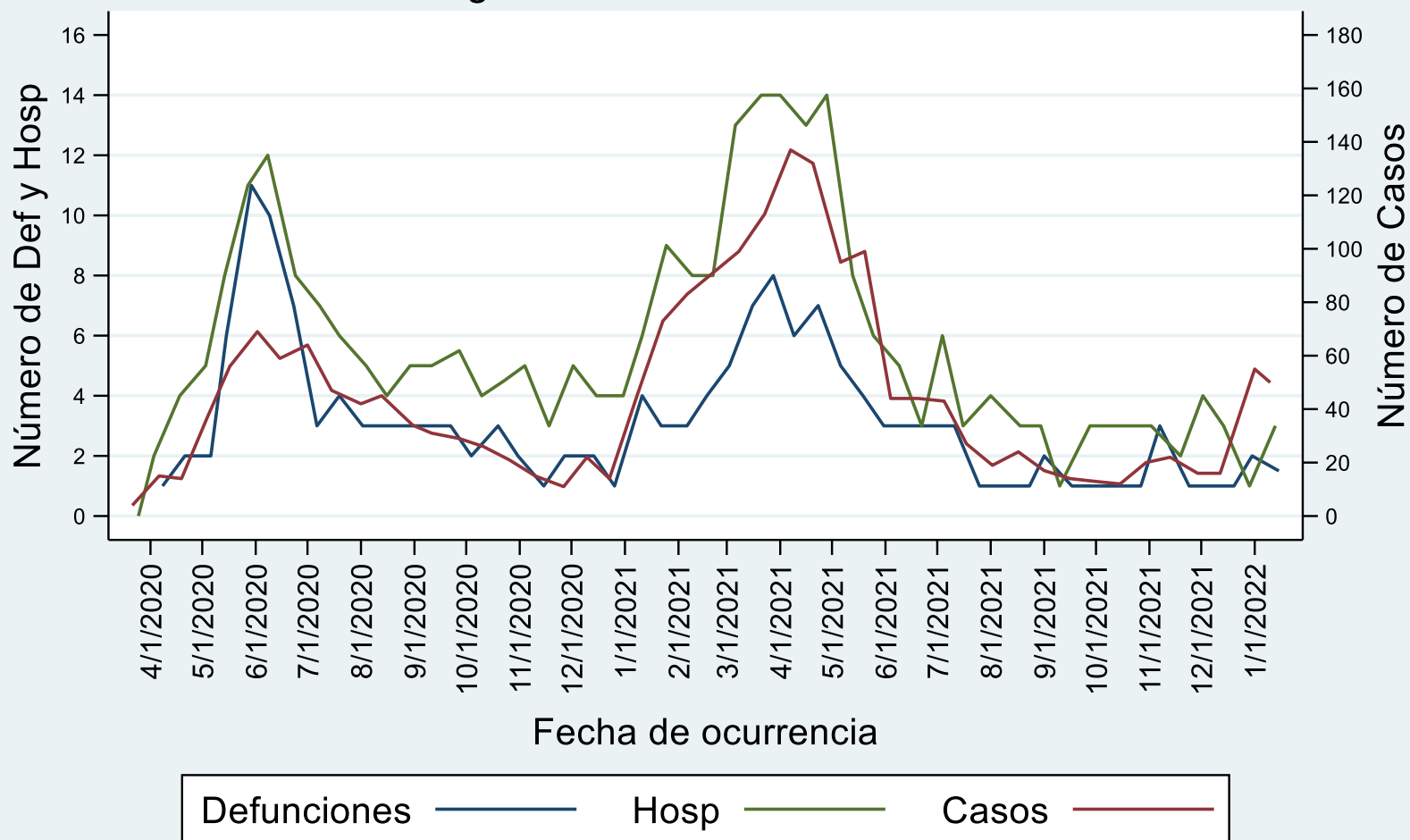
TUMBES AL 19 DE ENERO DEL 2022  
**Semana Epidemiológica 03**

DIRECCIÓN EJECUTIVA  
**EPIDEMIOLOGÍA**



# Comportamiento de COVID-19 en Tumbes, al 19 de Enero 2022 (SE03)

## Comportamiento de la pandemia por COVID 19 Región de Tumbes al 19ENE22



DEE-Fuente Notiweb/SINADEF/NetLab2

Resumen 2020	
<b>Población</b>	<b>251,521</b>
<b>Casos</b>	<b>22,329</b>
<b>Defunciones</b>	<b>724</b>
<b>TIA*</b>	<b>888</b>
<b>Letalidad</b>	<b>3.24%</b>

Resumen 2021	
<b>Población</b>	<b>256,423</b>
<b>Casos</b>	<b>16,581</b>
<b>Defunciones</b>	<b>754</b>
<b>TIA*</b>	<b>647</b>
<b>Letalidad</b>	<b>4,55%</b>

\*TIA = Tasa de incidencia acumulada por cada 10,000 habitantes

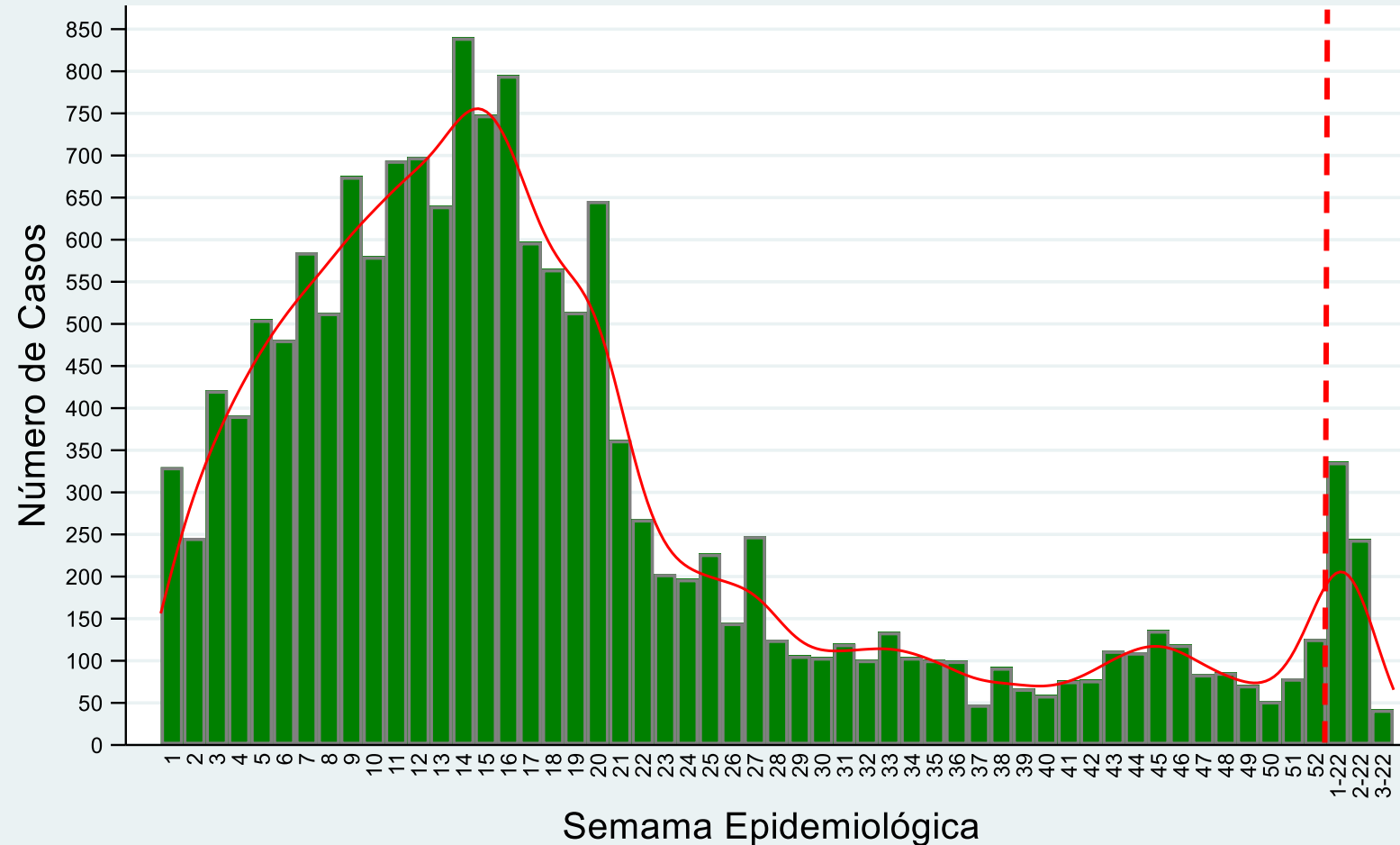
\* Tasa de Letalidad

$$\frac{\text{N}^\circ \text{ Defunciones}}{\text{N}^\circ \text{ Casos}}$$



# Casos confirmados de COVID-19 según fecha de inicio de síntomas Tumbes, al 19 de Enero 2022 (SE03)

Casos de COVID19 por fecha de inicio de síntomas  
Región de Tumbes al 19ENE22

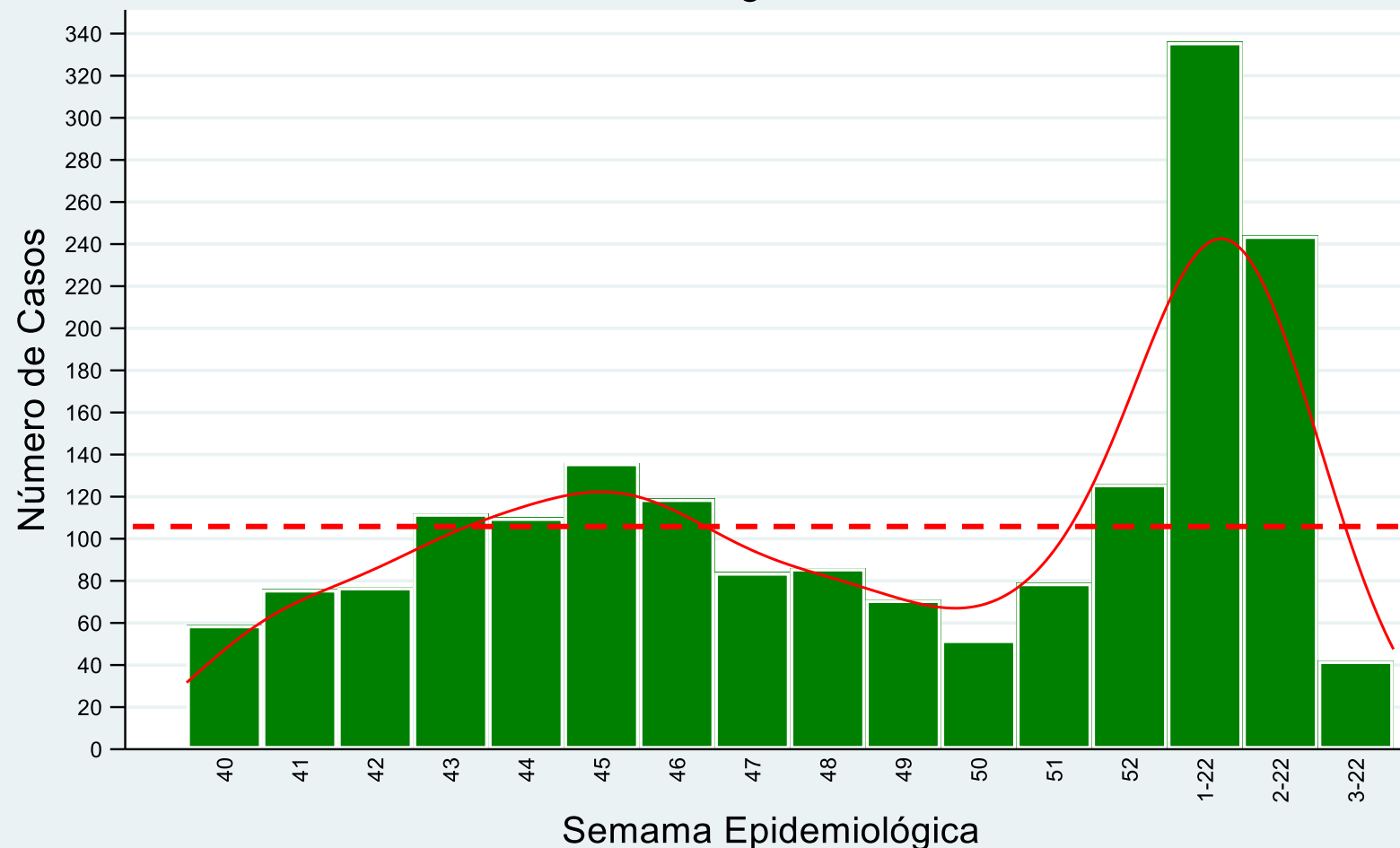


NOTIWeb/SISCovid/NetLab2 - DEE DIRESA Tumbes



# Casos confirmados de COVID-19 según fecha de inicio de síntomas Tumbes, al 19 de Enero 2022 (SE03)

## Casos de COVID19 por fecha de inicio de síntomas Últimas 16 semanas - Región de Tumbes al 19ENE22

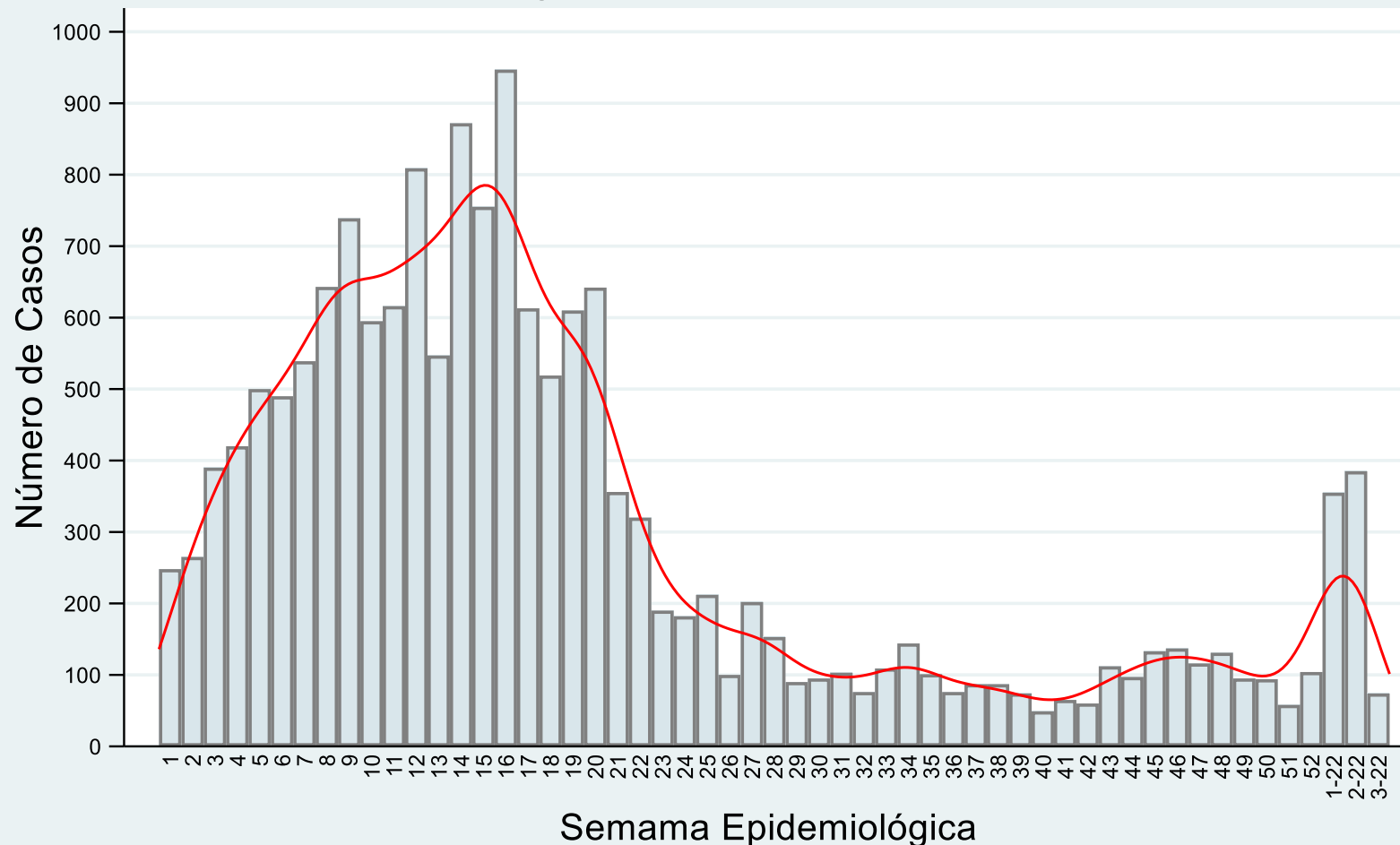


$\bar{X} = 113$

$\bar{X}$  = Promedio de casos en las últimas  
16 semanas

# Casos confirmados de COVID-19 según fecha de confirmación laboratorial Tumbes, al 19 de Enero 2022 (SE03)

## Casos de COVID19 por fecha de confirmación laboratorial Región de Tumbes al 19ENE22

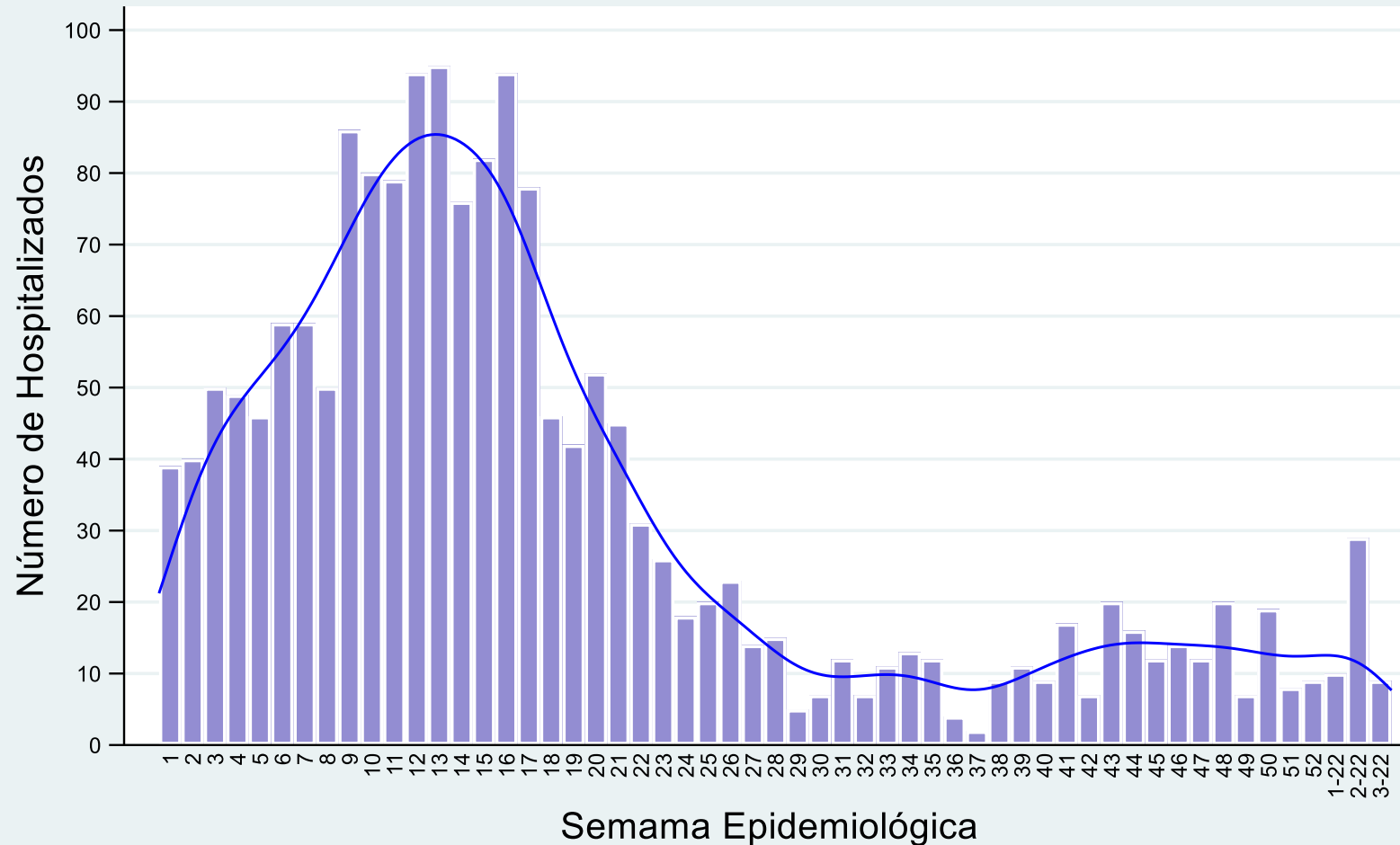


NOTIWeb/SISCovid/NetLab2 - DEE DIRESA Tumbes



# Casos hospitalizados por COVID-19 en Tumbes, al 19 de Enero 2022 (SE03)

## Hospitalizados por COVID19 en Tumbes Región de Tumbes al 19ENE22



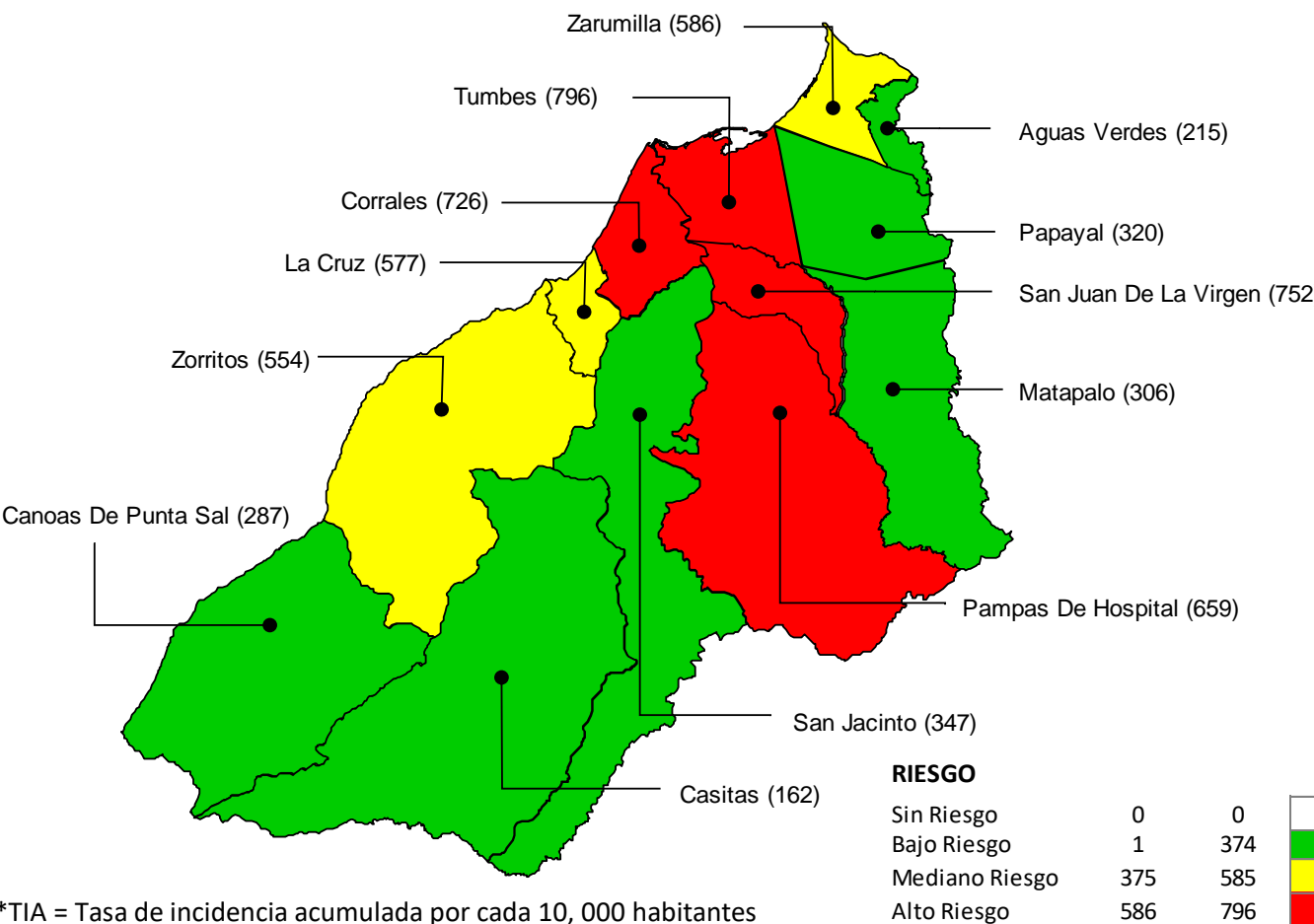
NOTIWeb/SISCovid/NetLab2 - DEE DIRESA Tumbes

DIRECCIÓN EJECUTIVA  
**EPIDEMIOLOGÍA**





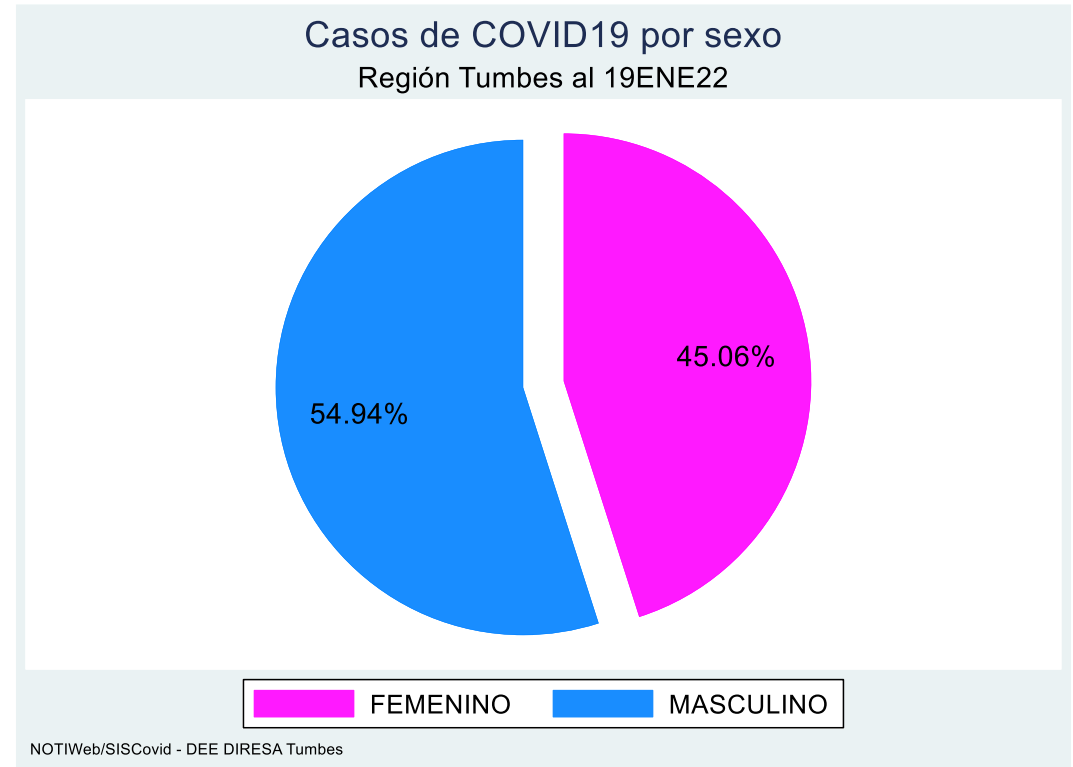
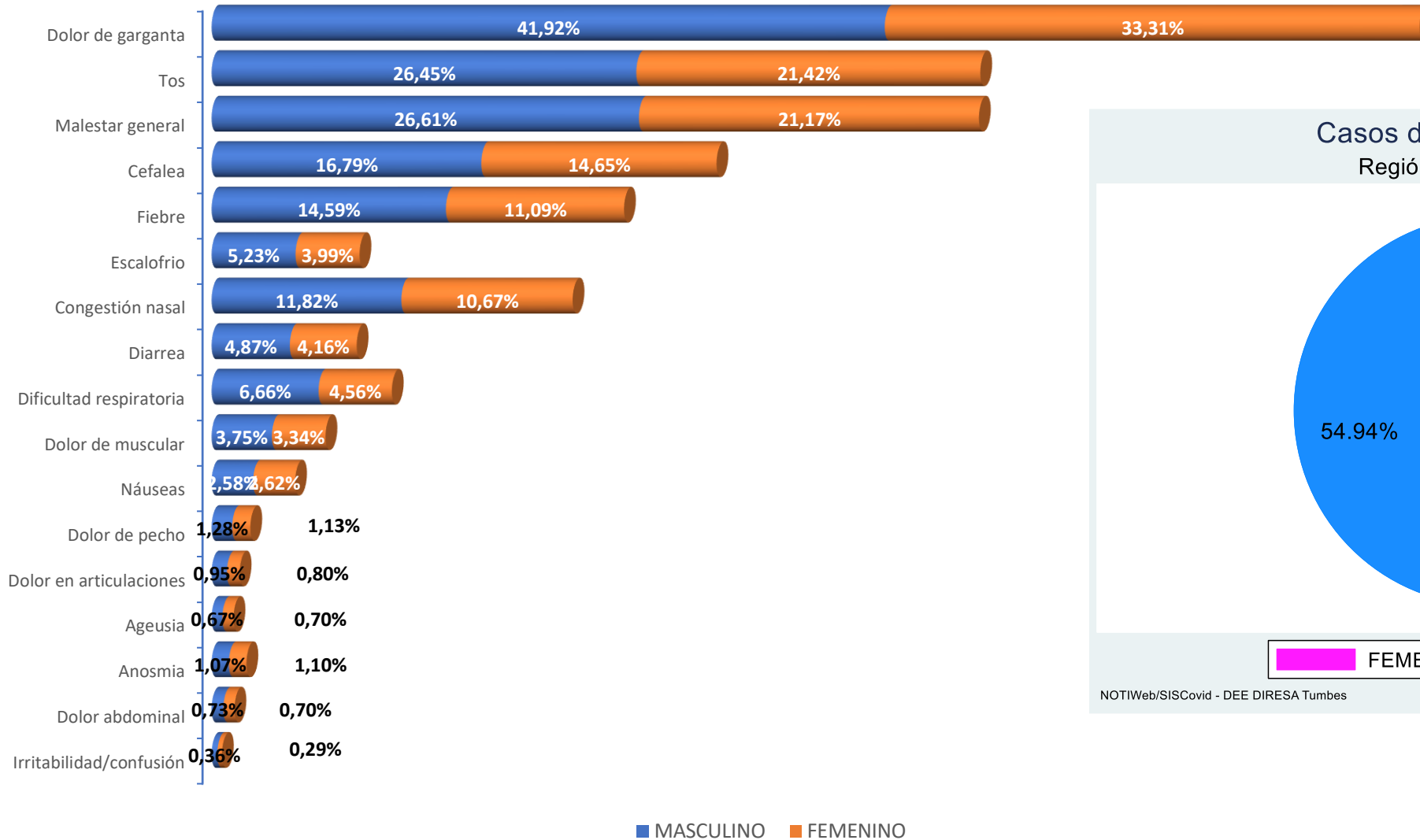
# Tasa de incidencia acumulada\* de casos confirmados de COVID-19 por distritos. Tumbes, al 19 de Enero 2022 (SE03)



Distrito de Residencia	Casos Confirmados		Casos nuevos	%	Población	TIA*	Tendencia Casos 6 SE
	2020	2021					
CORRALES	1,765	1881	8	11,34%	25,907	726	
TUMBES	14,377	9565	85	57,69%	120,092	796	
SAN JUAN DE LA VIRGEN	173	342	0	2,06%	4,547	752	
PAMPAS DE HOSPITAL	295	517	1	3,12%	7,851	659	
LA CRUZ	732	571	3	3,44%	9,889	577	
ZARUMILLA	1,845	1392	18	8,40%	23,772	586	
ZORRITOS	725	738	4	4,45%	13,317	554	
SAN JACINTO	317	327	0	1,97%	9,421	347	
CANOAS DE PUNTA SAL	153	173	3	1,04%	6,028	287	
PAPAYAL	541	190	1	1,15%	5,930	320	
MATAPALO	99	86	0	0,52%	2,811	306	
CASITAS	22	38	0	0,23%	2,339	162	
AGUAS VERDES	1,040	526	1	3,17%	24,519	215	
OTRAS REGIONES DE PERÚ	237	235	0	1,42%			
ECUADOR	8						
<b>Total</b>	<b>22,329</b>	<b>16,581</b>	<b>124</b>	<b>100,00%</b>	<b>256,423</b>	<b>647</b>	

\*TIA = Tasa de incidencia acumulada por cada 10,000 habitantes  
Fuente: Dirección Regional de Salud de Tumbes - NotiWeb

# Signos y síntomas por sexo en casos confirmados de COVID-19 Tumbes, al 19 de Enero 2022 (SE03)

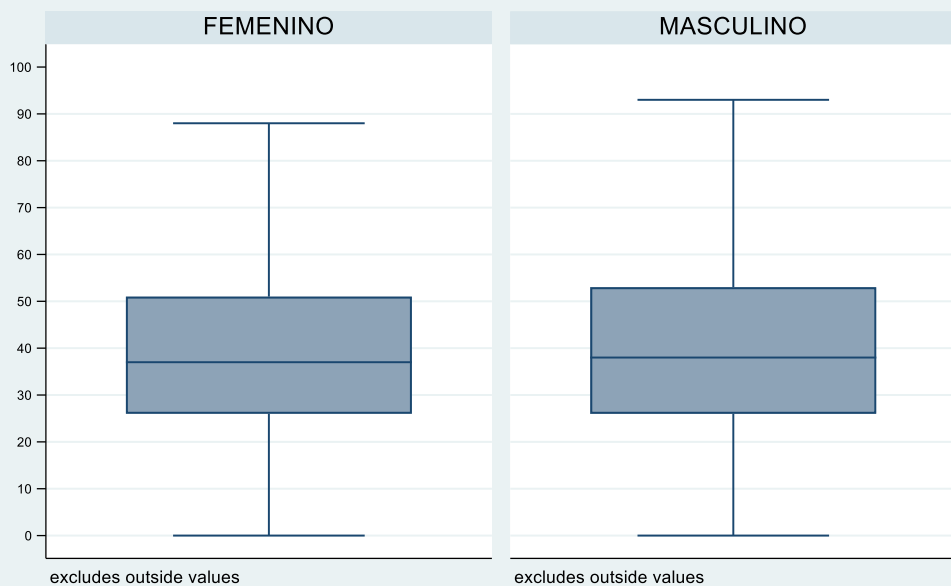


Fuente: Dirección Regional de Salud de Tumbes - NotiWeb



# Casos confirmados de COVID-19 según grupo etáreo y sexo. Tumbes, al 19 de Enero 2022 (SE03)

Distribución de casos según edad y sexo  
Región Tumbes al 19ENE22



NOTIWeb/SISCovid - DEE DIRESA Tumbes

90 años a más

85 a 89 años

80 a 84 años

75 a 79 años

70 a 74 años

65 a 69 años

60 a 64 años

55 a 59 años

50 a 54 años

45 a 49 años

40 a 44 años

35 a 39 años

30 a 34 años

25 a 29 años

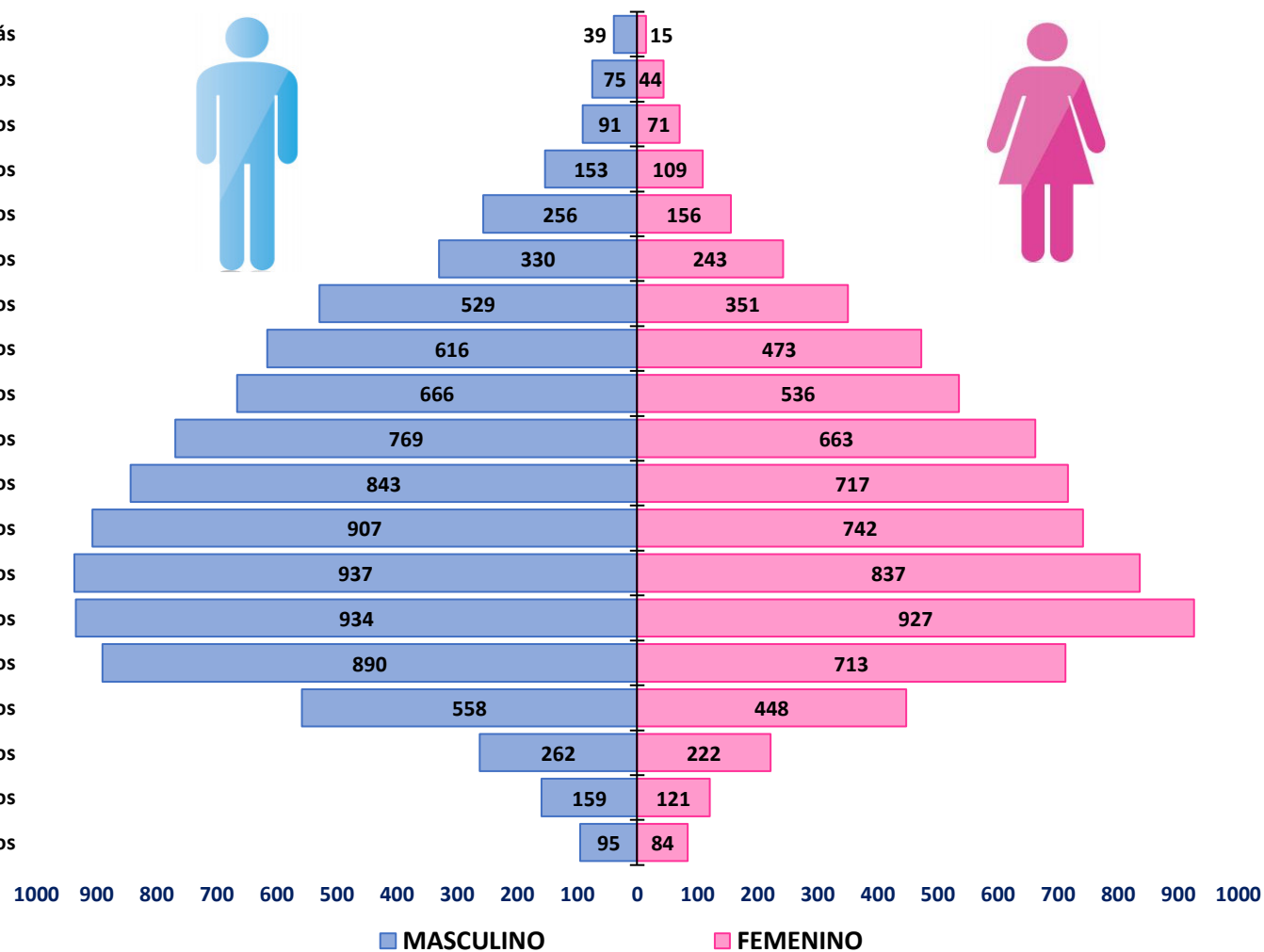
20 a 24 años

15 a 19 años

10 a 14 años

05 a 09 años

00 a 04 años

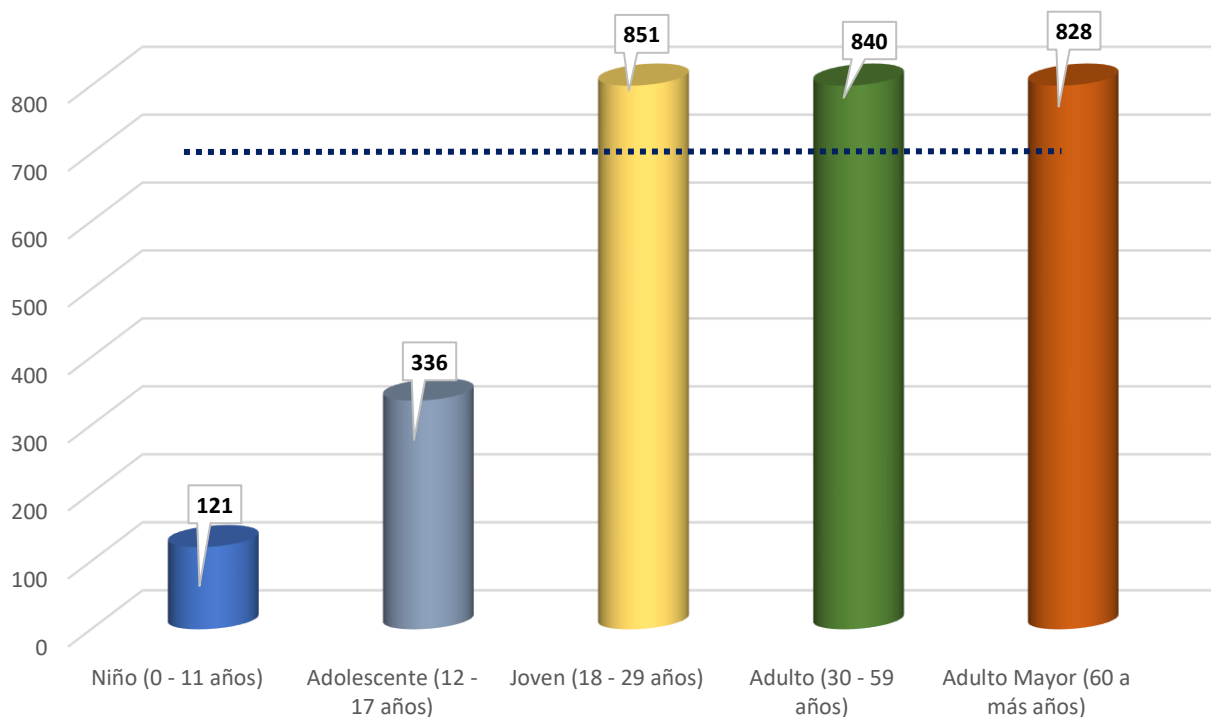


Fuente: Dirección Regional de Salud de Tumbes - NotiWeb

DIRECCIÓN EJECUTIVA  
**EPIDEMIOLOGÍA**



# Tasa de incidencia acumulada\* de COVID-19 por etapas de vida. Tumbes, al 19 de Enero 2022 (SE03)



Etapas de Vida	Casos	%	Población	TIA *	Tendencia Casos 6 SE
Niño (0 - 11 años)	626	3,78%	51,843	121	
Adolescente (12 - 17 años)	826	4,98%	24,567	336	
Joven (18 - 29 años)	3,961	23,89%	46,564	851	
Adulto (30 - 59 años)	8,706	52,51%	103,700	840	
Adulto Mayor (60 a más años)	2,462	14,85%	29,749	828	
Total	16,581	100,00%	256,423	647	

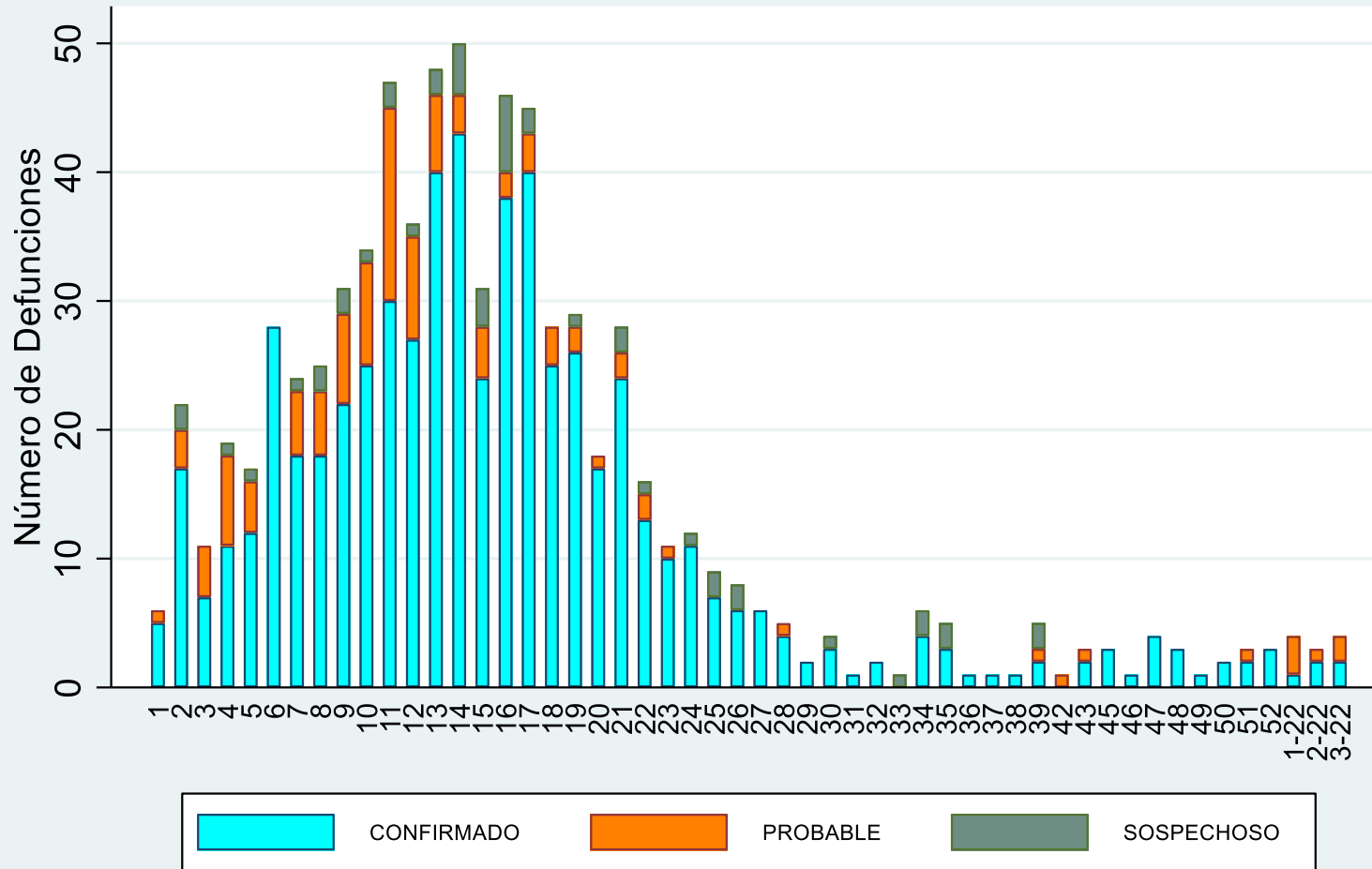
\*TIA = Tasa de incidencia acumulada por cada 10, 000 habitantes

Fuente: Dirección Regional de Salud de Tumbes - NotiWeb



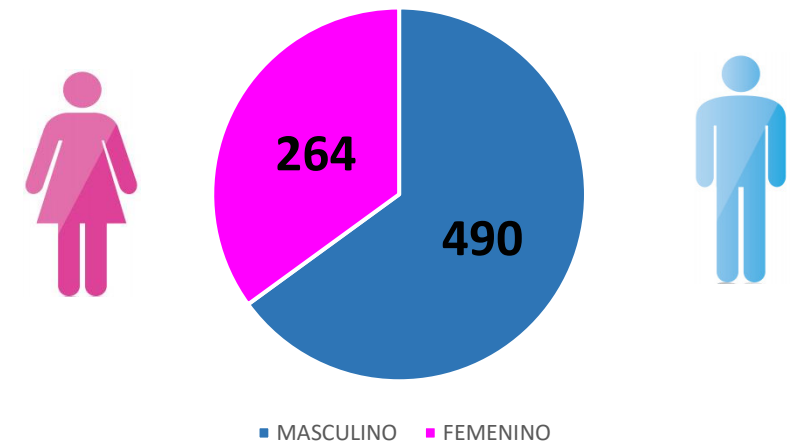
# Casos fallecidos confirmados y letalidad\* de COVID-19 por sexo y etapas de vida. Tumbes, al 19 de Enero 2022 (SE03)

## Defunciones por COVID19 al 19ENE22

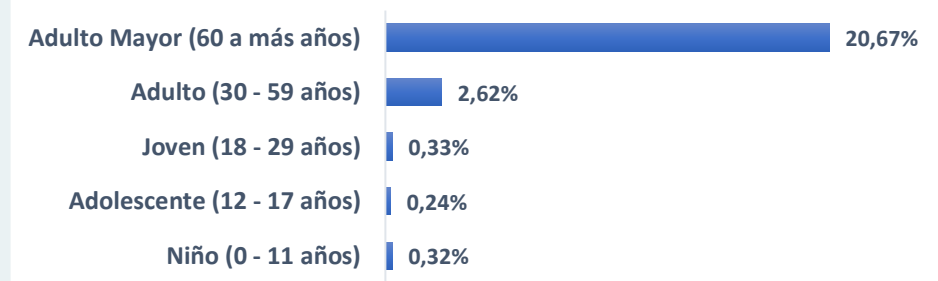


Font: Notiweb DIRESA-Tumbes / SINAEF

## Fallecidos por sexo



## Letalidad\* por etapas de vida



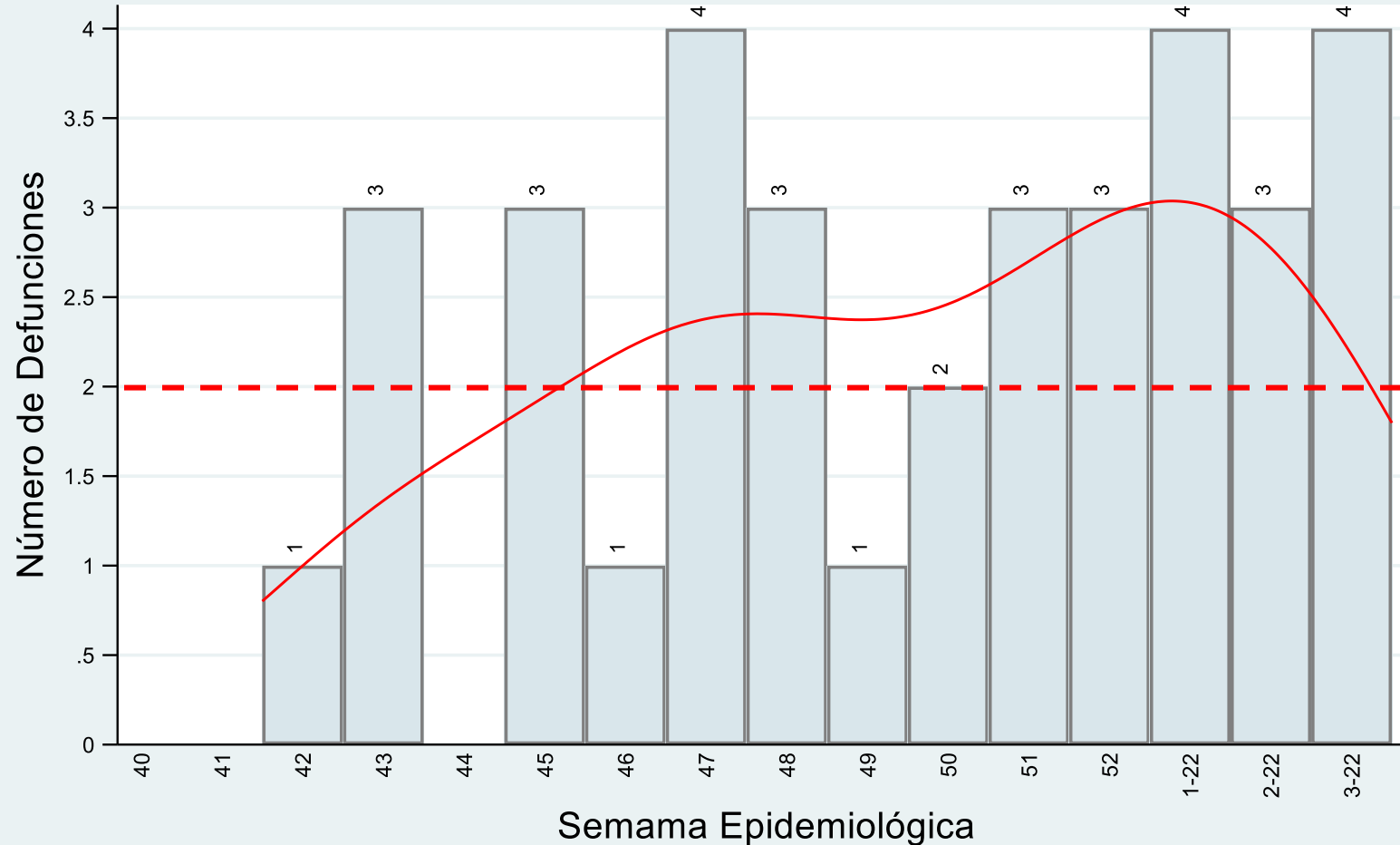
\*Letalidad: Relación de fallecidos confirmados entre casos confirmados





# Casos fallecidos confirmados y letalidad\* de COVID-19 Tumbes, al 19 de Enero 2022 (SE03)

## Defunciones por COVID19 últimas 16 semanas Región de Tumbes al 19ENE22

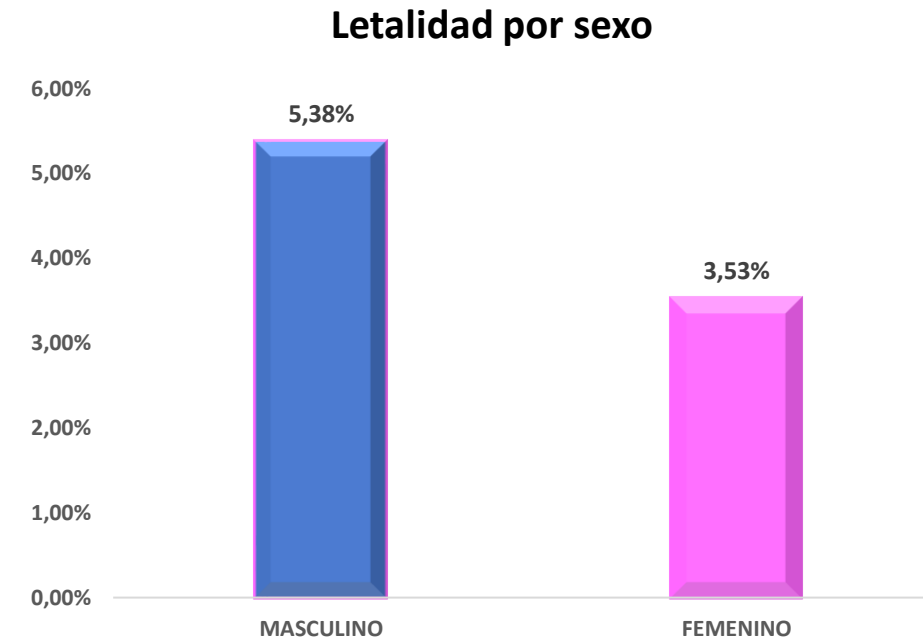
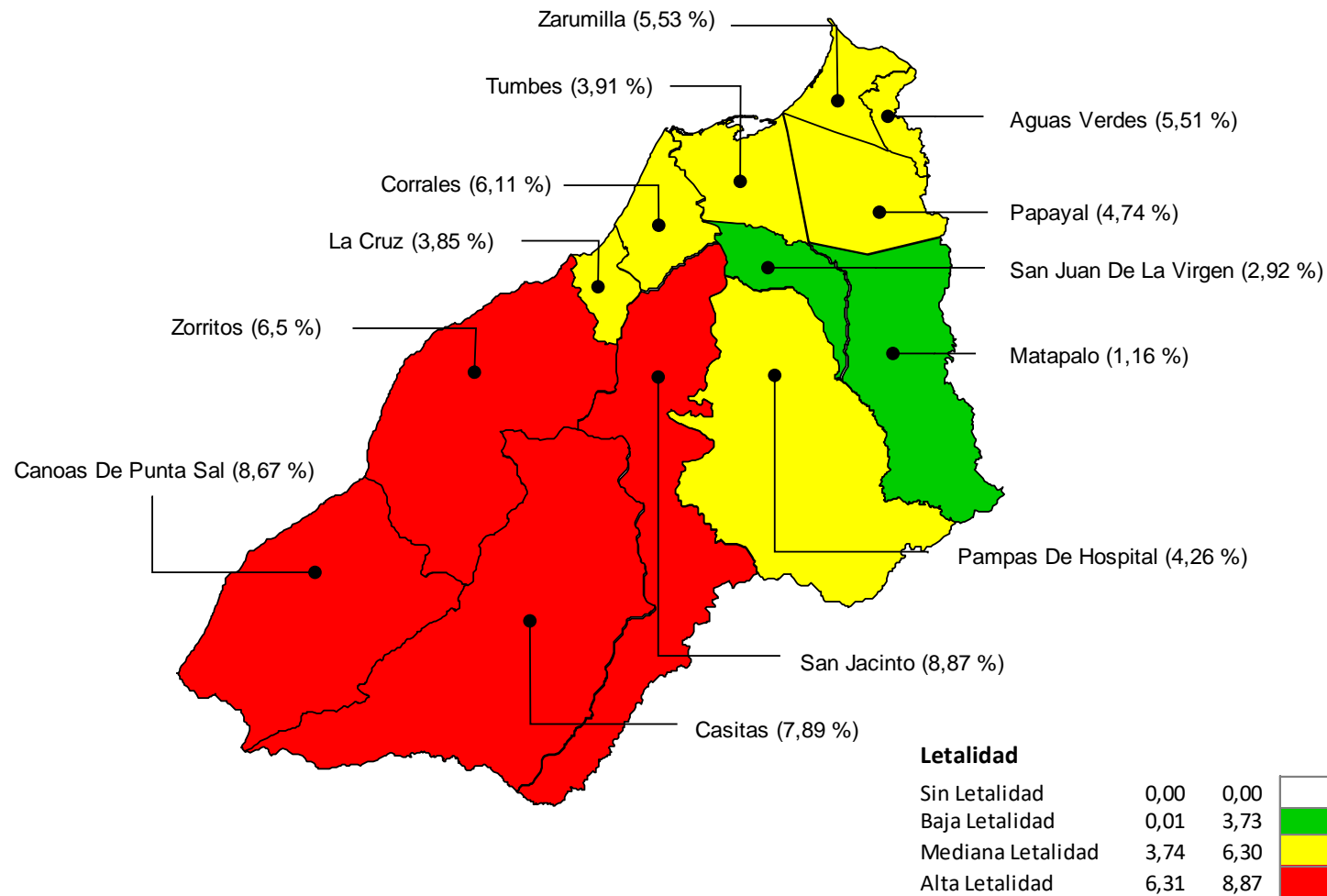


$$\bar{X} = 2$$

$\bar{X}$  = Promedio de fallecidos en las últimas 16 semanas



# Mapa de riesgo de letalidad\* por distritos (Fallecidos por COVID-19) Tumbes, al 19 de Enero 2022 (SE03)



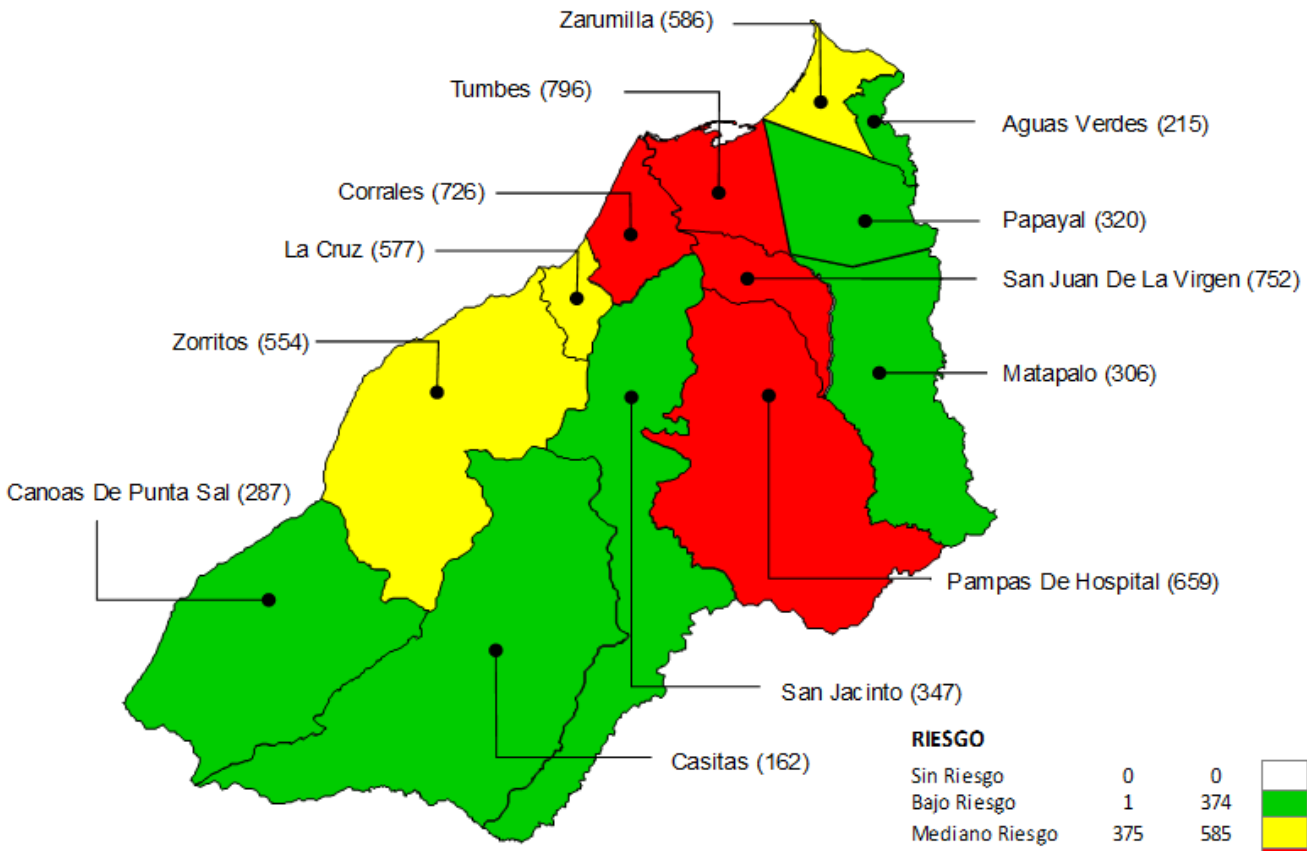
## CLASIFICACIÓN

**3,115 Probables**  
**25,895 Sospechosos**  
**8,184 Descartados**

Resumen 2021	
<b>Población</b>	<b>256,423</b>
<b>Casos</b>	<b>16,581</b>
<b>Defunciones</b>	<b>754</b>
<b>TIA *</b>	<b>647</b>
<b>Letalidad</b>	<b>4,55%</b>

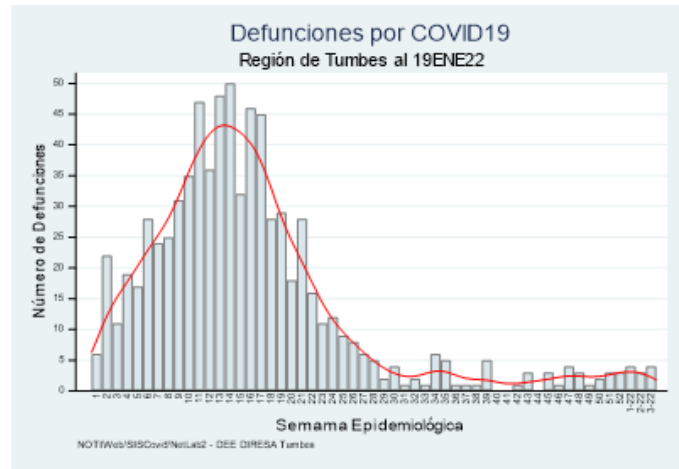
Resumen 2020	
<b>Población</b>	<b>251,521</b>
<b>Casos</b>	<b>22,329</b>
<b>Defunciones</b>	<b>724</b>
<b>TIA *</b>	<b>888</b>
<b>Letalidad</b>	<b>3,24%</b>

Tasa de Incidencia Acumulada x c/ 10,000 hab. Por Distritos - año 2021



**RIESGO**

Sin Riesgo	0	0
Bajo Riesgo	1	374
Mediano Riesgo	375	585
Alto Riesgo	586	796



**Mortalidad\* 29,98**

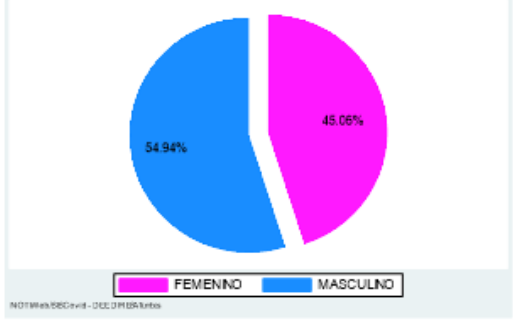
**Letalidad por Distritos**

Districto	Letalidad %
San Jacinto	8,87
Canoas De Punta Sal	8,67
Casitas	7,89
Zorritos	6,50
Corrales	6,11
Zarumilla	5,53
Aguas Verdes	5,51
Papayal	4,74
Pampas De Hospital	4,26
Tumbes	3,91
La Cruz	3,85
San Juan De La Virgen	2,92
Matapalo	1,16

Tasa de Incidencia Acumulada x c/ 10,000 hab. por Etapas de Vida



Casos de COVID19 por sexo Región Tumbes al 19ENE22



Letalidad\*\*\* por etapas de Vida

Adulto Mayor (60 a más años)	20,67%
Adulto (30 - 59 años)	2,62%
Joven (18 - 29 años)	0,33%
Adolescente (12 - 17 años)	0,24%
Niño (0 - 11 años)	0,32%

\* Mortalidad: fallecidos confirmados por 10,000 hab.  
 \*\* Todas las causas de mortalidad: fallecidos confirmados y sospechosos





SITUACIÓN DE LA REGION DE TUMBES

# COVID-19



### Casos

2021	16,581
2020	22,329



### Casos Recuperados

13,285
16,891



### Fallecidos

754
724



### Hospitalizados

Camas Habilitadas	69
Camas Ocupadas	15



### Pacientes en UCI

14
06



### Prov. TUMBES

50 51 52 01 02 03

Tumbes	45	18	32	203	165	56
Corrales	9	11	17	40	48	9
La Cruz	1	3	5	8	46	1
Pampas De Hospital	4	1	2	12	5	1
San Jacinto	0	2	2	8	4	1
San Juan De La Virgen	1	1	1	6	17	0
<b>Total</b>	<b>60</b>	<b>36</b>	<b>59</b>	<b>277</b>	<b>285</b>	<b>68</b>



### Prov. Cont Villar

50 51 52 01 02 03

Zorritos	6	2	3	37	38	1
Casitas	1	0	0	1	0	0
Canoas De Punta Sal	2	10	13	5	4	0
<b>Total</b>	<b>9</b>	<b>12</b>	<b>16</b>	<b>43</b>	<b>42</b>	<b>1</b>



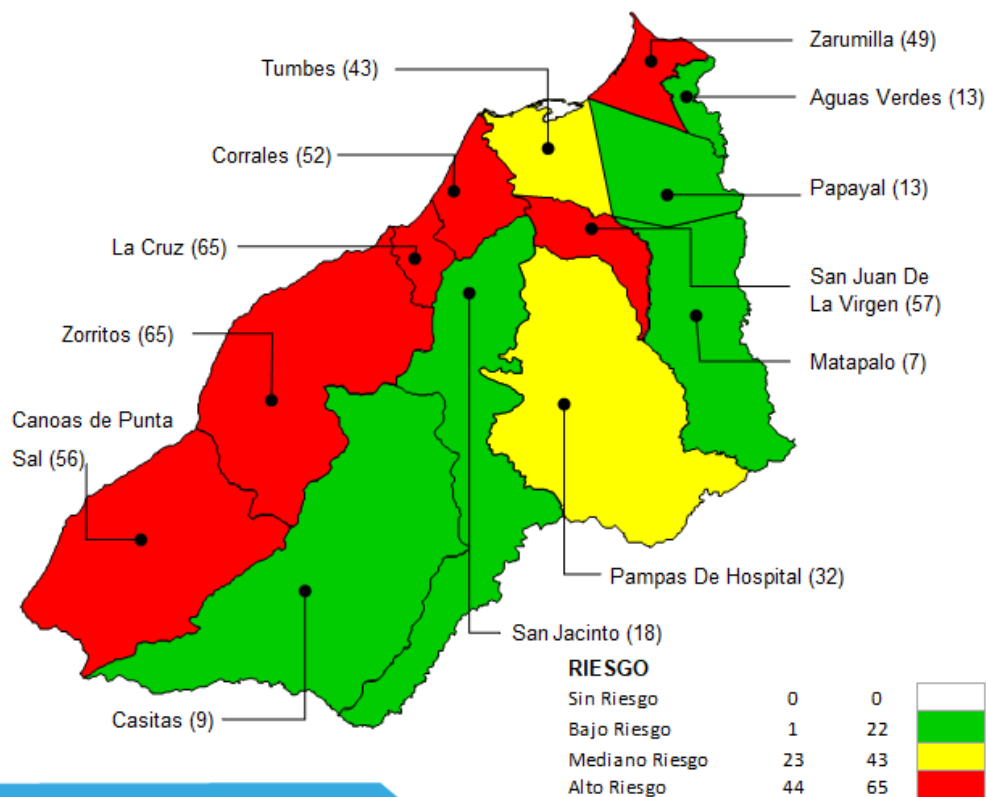
### Prov. Zarumilla

50 51 52 01 02 03

Zarumilla	21	3	23	26	39	4
Aguas Verdes	2	7	1	7	13	1
Matapalo	0	0	0	0	2	0
Papayal	0	0	4	1	3	0
<b>Total</b>	<b>23</b>	<b>10</b>	<b>28</b>	<b>34</b>	<b>57</b>	<b>5</b>

## Tasa de Incidencia acumulada S.E. 50 - 03(22)

Región Tumbes por 10,000 hab.



### Prov. TUMBES

50 51 52 01 02 03

Tumbes	1	2	1	1	1	3
Corrales	0	0	0	0	1	0
La Cruz	0	0	0	0	0	0
Pampas De Hospital	0	0	0	0	0	0
San Jacinto	0	0	0	1	0	0
San Juan De La Virgen	0	0	0	1	0	0
<b>Total</b>	<b>1</b>	<b>2</b>	<b>1</b>	<b>3</b>	<b>2</b>	<b>3</b>



### Prov. Cont Villar

50 51 52 01 02 03

Zorritos	0	0	1	0	0	1
Casitas	0	0	0	0	0	0
Canoas De Punta Sal	0	1	0	0	0	0
<b>Total</b>	<b>0</b>	<b>1</b>	<b>1</b>	<b>0</b>	<b>0</b>	<b>1</b>



### Prov. Zarumilla

50 51 52 01 02 03

Zarumilla	1	0	1	1	0	0
Aguas Verdes	0	0	0	0	0	0
Matapalo	0	0	0	0	0	0
Papayal	0	0	0	0	1	0
<b>Total</b>	<b>1</b>	<b>0</b>	<b>1</b>	<b>1</b>	<b>1</b>	<b>0</b>